

# 広報 せと

住みたいまち 誇れるまち 新しいせと



2019年12月1日号  
No.1388

ショウちゃんが、防火について  
教えてくれたよ!

11月9日~15日  
秋の火災予防運動が行われました!



11月7日(木) 原山保育園にて

#### 市の人口

令和元年 11月1日現在	前月比	前年同月比
人口 129,504人	+8人	-222人
男 63,775人	+4人	-62人
女 65,729人	+4人	-160人



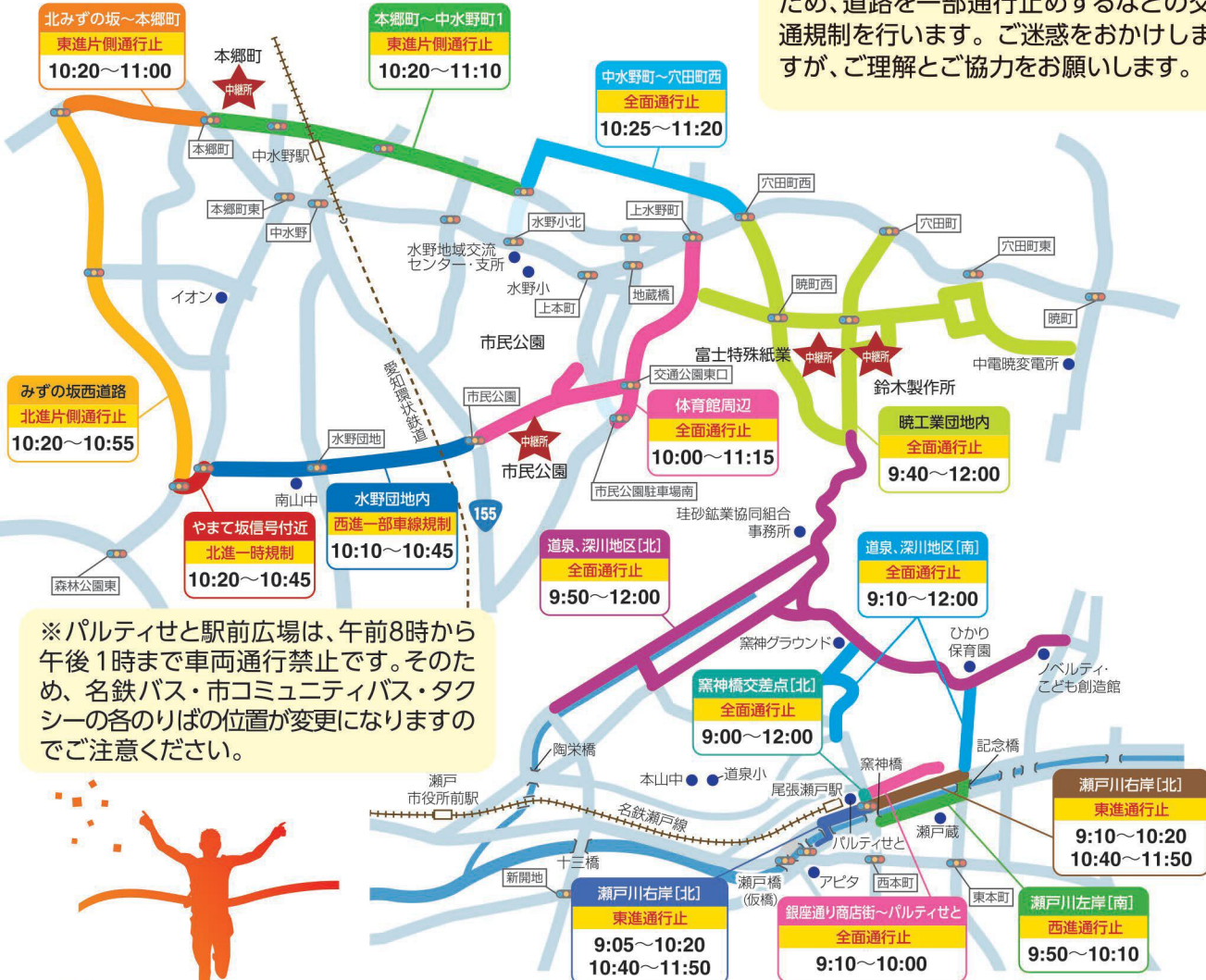
瀬戸市制施行90周年記念  
**第68回 瀬戸地方近郊 駅伝競走大会に伴う交通規制**

**日時** 12月15日(日) 午前9時～正午

※競技の進行状況により、延長する場合があります。

問 スポーツ課(市体育館) ☎ 48・0589

瀬戸地方近郊駅伝競走大会開催のため、道路を一部通行止めするなどの交通規制を行います。ご迷惑をおかけしますが、ご理解とご協力をお願いします。



※パーティセと駅前広場は、午前8時から午後1時まで車両通行禁止です。そのため、名鉄バス・市コミュニティバス・タクシーの各のりばの位置が変更になりますのでご注意ください。



**パーティセと駅前広場の交通規制に伴い、各のりばを臨時移設・休止しますのでご注意ください**

問 名鉄バス(株)名古屋営業所 ☎ 62・7677 市コミュニティバス・瀬戸自動車運送(株) ☎ 0120・70・3745

**バスのりば 臨時移設 ①～④**

◆名鉄バス・市コミュニティバス「瀬戸駅前」停留所  
**移設時間** 始発～午後1時 **移設場所** 右図参照

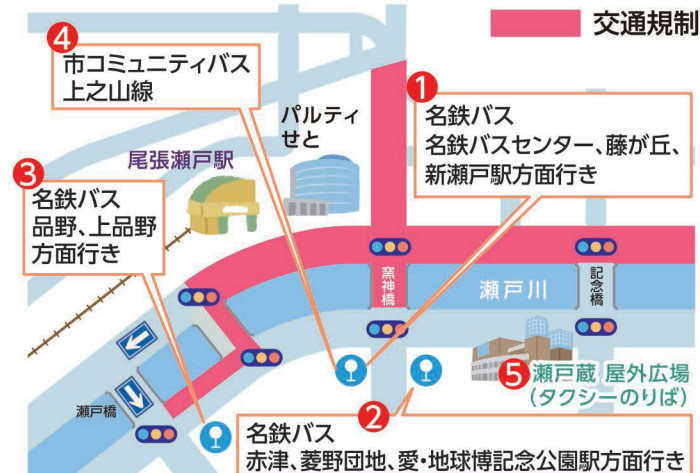
**バスのりば 臨時休止**

◆名鉄バス「記念橋」停留所・「西蔵所」停留所  
 上下線 始発～午後1時

◆市コミュニティバス上之山線「西蔵所」停留所  
 上下線 始発～午後1時

**タクシーのりば 臨時移設 ⑤**

**移設時間** 午前8時～午後1時 **移設場所** 右図参照



**燃えないごみ・資源物「分けっこ広場」を開設**

片づけで出る燃えないごみやたまっている資源物を分別しよう!

問 環境課 ☎ 88・2674

**日時** 12月30日(月) 午前9時～午後3時30分

※小雨決行 **今年度は1日のみの実施**

※荒天により中止する場合、前日の正午に市ホームページに掲載します。

**場所** 市民公園東側臨時駐車場

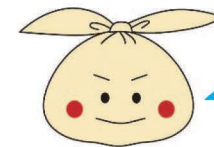
**持込品目**

**燃えないごみ** (1世帯あたり2袋まで)  
**資源物** びん(飲食品用)・缶(飲食品用)・スプレー缶・ペットボトル・ペットボトルキャップ・紙類・古布・カバン類・小型家電品・金属製調理器具・電池類(乾電池・ボタン電池・充電式電池)・廃油(食用)・使い捨てライター・羽毛布団



**注意**

- ・市外からの持ち込みはご遠慮ください。
- ・事業系のごみの持ち込みは禁止しています。
- ・2袋を超える燃えないごみ、燃えるごみおよび粗大ごみは持ち込みできませんので、ご注意ください。
- ・晴丘センターの年内最終営業日は、12月28日(土)です。ご利用は、早めをお願いします。



燃えないごみ・資源物「分けっこ広場」に持ち込める品目のうち、いくつかをご紹介します!

**燃えないごみ**

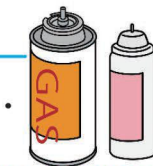
(例) お皿、茶碗、傘、割れたガラスのコップ、蛍光灯など  
**出し方** .....  
 ピンク色の指定ごみ袋に入れて、**1世帯あたり2袋まで**持ち込めます。 ※収集日・氏名の記入は不要

燃えないごみの中には資源物がいっぱい! 年末大掃除を機に、分別方法を学びましょう。会場では、皆さんの手で資源物を分別していただきます。



**スプレー缶**

(例) 殺虫スプレー・消臭スプレー・カセットコンロのガスボンベなど  
**出し方** .....  
 ・中身を使い切ってください。  
 ・プロパンガスボンベは持ち込みできません。販売店へご相談ください。



**金属製調理器具**

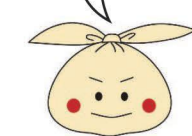
(例) 鍋・包丁・おたま・フライパン・やかんなど

**小型家電品**

(例) 掃除機・扇風機・電子レンジ・パソコン・携帯電話・延長コードなど  
**出し方** .....  
 ・指定袋に入れずに持ち込めます。 ・乾電池、充電式電池は取り外してください。  
 ・パソコン、携帯電話などの個人情報に関するデータは事前に消去してください。  
 ・石油ファンヒーター、木製スピーカー、家電リサイクル法対象品(テレビ、冷蔵庫、冷凍庫、洗濯機、エアコン)は対象外



小型家電品とは燃えないごみの指定袋(40ℓ)に入る程度の大きさの家電製品のことを言うよ!



**分けっこ広場限定 羽毛布団のリサイクル**

分けっこ広場では、ダウン50%以上の羽毛布団もリサイクル品として回収します。資源化にご協力をお願いします。また、50%未満のものは燃えるごみとして、各地域の収集日にお出しください。持ち込みの際は、ふとんを濡らさないようお願いします。



# 防災だより

## 家具の転倒防止

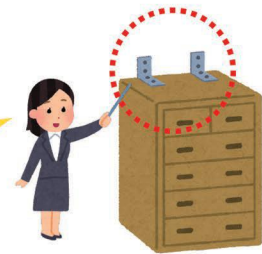
☎ 危機管理課  
☎ 88・2600

地震はいつ起こるかわかりません。家庭の防災対策について今一度確認し、地震に備えましょう。地震発生時は、まず命を守ることが第一です。机の下など安全の確保ができる場所で揺れが収まるまで待ちましょう。大きな地震では、家具の固定とガラスの飛散防止をすることで、多くの被害を防ぐことができます。



### L型金具取り付けポイント!

- ・壁裏の間柱など強度があるところに家具を固定しましょう。
- ・家具の芯材の位置に金具を取り付けましょう。



壁や床などに直接固定できないときは、伸縮ポール式器具とストッパー式器具やマット式器具など2種類以上の転倒防止器具を組み合わせて、効果を高めましょう。

# 入浴中の事故にご注意!

☎ 消防課 ☎ 85・0494

脱衣場と浴室の温度差や入浴により、血圧の変動、脈拍の増加などが起こり、脳卒中や心筋梗塞・不整脈を発症する恐れがあります。高齢者や心疾患、糖尿病などの慢性疾患がある方は、特に注意が必要です。また、お風呂場は滑りやすく、転倒などによる怪我も多く発生しています。

### 入浴中の事故を防ぐポイント

- ① 脱衣場や浴室内の温度を上げておく。
- ② 湯温は 41 度以下に設定する。
- ③ 飲酒後の入浴や長湯は避ける。
- ④ 「半身浴」や「かけ湯」など入浴法を工夫する。
- ⑤ 降圧剤などの薬は入浴前後に服用しない。
- ⑥ 浴室内に手すりなどを取り付ける。
- ⑦ 家族はときどき声をかける。



### 入浴中の事故が発生した時は

顔がお湯につからないように頭部を支え、お風呂の栓を抜きましょう。次に会話ができるかどうかを確認します。応答がなかったり、いつもと様子が違うようなら、浴槽から出し、すぐに 119 番通報してください。

※受診が必要だが救急車を呼ぶほどでもない、どこで診察してもらえば良いのか分からない、休日・祝祭日、夜間で医療機関が見つからない…こんなときは下記にお問い合わせください。

愛知県救急医療情報センター ☎ 82・1133 当直医案内テレフォンサービス ☎ 82・0022

※総務省消防庁が緊急度判定アプリ「Q 助」の提供を開始しました。「ダウンロード」、「WEB 版」はこちら→



# 瀬戸市の木と花を紹介します。

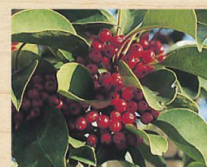
☎ シティプロモーション課  
☎ 88・2530

本市は今年で市制施行 90 周年を迎えました。これまでの周年記念行事で、40 周年には瀬戸市の木として「くろがねもち」、50 周年には瀬戸市の花として「つばき」をそれぞれ選定しています。

### ●瀬戸市の木「くろがねもち」(昭和 44 年に決定)

市制 40 周年記念行事で、市民投票により選定されました。

くろがねもちは、別名「福来柴」とも呼ばれ、モチノキ科に属する縁起の良い木です。常緑樹の雌雄異株で雌株は赤色の実をつけます。成長すると高さは 10 ~ 15m に達します。また、尾張藩の時代に藩主が奨励したことから、この地方にもたくさんの大木があります。※昭和 44 年 6 月 1 日号「せと市政だより」より



### ●瀬戸市の花「つばき」(昭和 54 年に決定)

市制 50 周年記念行事で、市民投票により選定されました。市を象徴するのに相応しい花として、市の木「くろがねもち」とともに市内の緑化や美化を推進するためのシンボルとなっています。

つばきは、市内にも多く自生していて、園芸品種も多く、栽培はやさしいとされています。鎌倉から室町時代にわたって陶器の「灰ゆう」として用いられたと思われ、瀬戸市の窯業とも関係が深いとされています。※昭和 54 年 4 月 15 日号・6 月 1 日号「広報せと」より



# 5大学フェア ~大学生活を覗いてみよう~

☎ 大学コンソーシアムせと  
☎ 97・1177

大学コンソーシアムせとに加盟する 5 大学(愛知工業大学・金城学院大学・名古屋学院大学・名古屋産業大学・南山大学)による、大学紹介・入試相談や、各種サークル・研究室のステージイベントを行います! 特色あふれる 5 大学の魅力に触れてみませんか。

### 大学紹介・入試相談コーナー

大学職員や大学生スタッフによる進路相談や入試制度説明、キャンパスライフ紹介が受けられます! 大学案内パンフレットや入試関連資料をもらうことができます!

### ステージイベント

- ロボットのダンスパフォーマンス & スピーチパフォーマンス
- 「マイナス196℃の世界を見てみよう!」
- チアダンス、JAZZ 演奏、ヒップホップダンス、聖歌隊合唱、和太鼓、社会貢献活動発表

### 特色豊かな大学紹介ブース

- 体験型デジタルゲーム開発紹介
- 「緊急地震速報と地域防災」紹介
- 「毛筆で表札を作ろう!」体験コーナー (無料)

日時 12月21日(土) 午後1時~4時  
場所 パルティせと5階 アリーナ  
対象 中学・高校生を始めとする市民の方  
参加費 無料 ※事前申込不要  
※くわしくはホームページをご覧ください。  
<http://seto-cu.jp>



### 「大学コンソーシアムせと」とは…

本市と近隣の 5 大学(愛知工業大学・金城学院大学・名古屋学院大学・名古屋産業大学・南山大学)が協働し、新しい文化活動を作り出し、地域に貢献していくことを目指して、尾張瀬戸駅前の「パルティせと」を拠点に活動している組織です。

# 市政トピックス

☎ 政策推進課 ☎ 88・2521

10/28  
(月)  
TOPICS

## 瀬戸市と学校法人名古屋学院大学との地域創生包括連携に関する協定

本市は、学校法人名古屋学院大学と連携・協力によるまちづくりを進めるため、地域創生包括連携に関する協定を締結しました。これまで、シニア向けの健康プログラムなどを始め、さまざまな連携事業を行っていますが、今後、キャンパス内施設の利用も含めた連携強化の取り組みを進めていきます。

市長は挨拶で、「この協定締結は、名古屋学院大学と瀬戸市の間で、新たな関係を築くキックオフと考えている。今後、更なる連携を進めていきたい。」と話しました。



# せとまちラジオ 新春ラジオ川柳作品募集

ラジオサンキューから「せとまちラジオ新春ラジオ川柳」作品募集のお知らせです。毎年お馴染みの新春ラジオ川柳! 今年も3つのテーマで作品を募集しています。各テーマ5作品を川柳大賞として番組で発表します。また、大賞に選ばれた方には500円の図書カードをプレゼントします。作品は、飛墨会 伊藤苔石先生が清書しパルティせと1階ラジオサンキューに展示します。

皆さんのご応募  
お待ちしております  
(^o^)

☎ ラジオサンキュー ☎ 85・3555

応募方法 はがき・FAX・Eメールで件名に「せとまちラジオ新春ラジオ川柳」とし、①川柳作品②住所③氏名④ラジオネーム⑤年齢⑥電話番号を記入し、お申し込みください。FAX 97・0845 Eメール info@845.fm

- 1 テーマ『メダル』放送日1月11日(土)
- 2 テーマ『虹』放送日1月18日(土)
- 3 テーマ『走、走る』放送日1月25日(土)

送付先 〒489-0044 栄町45 パルティせと1階  
ラジオサンキュー「せとまちラジオ新春ラジオ川柳」係  
締切 12月14日(土)必着

せとまちラジオでは多くの市民の皆さんにもご出演いただきながら、楽しく、ためになる情報をお伝えします。ぜひお聞きください。



# せとちゃん クリスマスカード・年賀状でごあいさつ♪

問 瀬戸市まるっとミュージアム・観光協会 ☎85・2730



「せとちゃん」のクリスマスカード・年賀状が瀬戸市まるっとミュージアム・観光協会ホームページより無料ダウンロードできますので、ご利用ください。

瀬戸市 まるっと 検索



## 瀬戸蔵まるっとシアター

問 瀬戸蔵 ☎97・1555

12月14日 ①午前10時～(開場:午前9時30分)  
②午後1時30分～(開場:午後1時)

監督 三木康一郎 原作 有川浩 脚本 有川浩、平松恵美子

キャスト 福士蒼汰、竹内結子、広瀬アリス ほか 〈2018年/日本/118分〉

人気作家・有川浩の同名ベストセラーを実写映画化し、心優しき青年とツンデレ猫が織りなす旅の行方を描いたロードムービー。

元ノラ猫のナナは、交通事故に遭ったところを猫好きの青年 悟に助けられ、それ以来5年間、彼の飼い猫として幸せに暮らしてきた。ある事情からナナを手放すことになった悟は、新しい飼い主を探すため旅に出る。親友や恋人など、これまで出会った大切な人々を訪ねまわりながら、自身の人生を振り返る悟だったが……。

場所 瀬戸蔵つばきホール 全席自由(各回300席) 入場料 各回500円

販売 前売券/12月9日(月)から瀬戸蔵1階受付で販売(午前8時30分～午後9時)

当日券/2階つばきホール入口横にて午前9時から販売

※3歳未満のお子さんは入場できません。※混雑状況により販売および開場時間が早まる場合があります。

人気作家 有川浩の  
《一生に一本しか書けない物語》



配給:松竹  
©2018「旅猫リポート」製作委員会  
©有川浩/講談社



## 日本遺産のまち瀬戸市 Vol.23

問 ものづくり商業振興課 ☎88・2807



日本遺産の構成文化財を紹介します

### 第4回「瀬戸窯跡 瓶子陶器窯跡(国指定史跡)」

瓶子陶器窯跡では、17世紀中期～末期の江戸時代に操業した窯体が2基確認され、そのうち一つは大窯と連房式登窯の連結窯でした。発掘調査では茶入など、大量の茶道具が出土しており、さらに当時の尾張藩士の名が書かれた「付け札」が出土していることから、藩士から注文を受けた茶道具を生産していた窯として注目されています。なお、現在窯跡の整備中であるため、見学することはできません。

■所在地: 鳳山町31-24ほか



日本遺産「旅する、千年、六古窯」公式WEBサイト <https://sixancientkilns.jp/>

## 芸術・文化

瀬戸市制施行 90 周年事業

### 磁祖・加藤民吉フォーラム

問 文化課  
☎ 84・1093

2022年に、瀬戸の磁祖である加藤民吉が誕生してから250年を迎えます。この記念すべき年に向けて、再度「民吉」という財産を新しいまちづくりに活かしていくことを目的に、民吉の功績や精神を学ぶフォーラムを開催します。※ご来場の方に民吉が修業した佐々町(長崎県)認定特産品「民吉もなか」を、フォーラムⅠでは100人、フォーラムⅡでは200人にプレゼント(先着順) ※両日とも入場無料、申込不要

#### 【フォーラムⅠ】

民吉の功績について再考し、瀬戸の歴史と歩みを振り返ります。

日時 12月8日(日) 午後2時～ 場所 文化センター文化交流館3階 31会議室

内容 第一部 講演①「瀬戸染付 初期の様相」講師: 仲野泰裕氏  
講演②「加藤民吉の生涯」講師: 山川一年氏  
第二部 シンポジウム「磁祖・加藤民吉について考える」  
パネラー: 山川一年氏(元歴史民俗資料館館長)  
仲野泰裕氏(元愛知県陶磁美術館副館長)  
谷口雅夫氏(元(公財)瀬戸市文化振興財団事務局長)  
コーディネーター: 旭堂鱗林氏(講師/瀬戸市広報大使)



#### 【フォーラムⅡ】

民吉の功績を新しいまちづくりなどにどう活かすか、瀬戸の未来像をディスカッションします。

日時 1月19日(日) 午後1時30分～ 場所 瀬戸蔵2階 つばきホール

内容 第一部 講演「磁祖・加藤民吉物語」/ 旭堂鱗林氏  
第二部 シンポジウム「民吉から学ぶ瀬戸の未来(仮題)」  
パネラー: 桂武弘氏(日本旅行総研主任研究員) 古池嘉和氏(名古屋学院大学現代社会学部教授)  
中崎毅氏(水野中学校校長) 伊藤保徳(瀬戸市長)  
コーディネーター: 旭堂鱗林氏(講師/瀬戸市広報大使)

### せと歴! 「陶器生産の変革」 瀬戸・美濃窯 中世窖窯から近世連房まで

問 文化課  
☎ 84・1093

瀬戸・美濃窯の陶器生産を、古窯館の中世窖窯、復元窯炉の戦国期大窯や近世以降の連房式登窯を見学することで学びます。また、江戸時代中期における瀬戸窯と美濃窯の生産・流通についての実態を主要な窯跡と消費地遺跡出土資料によって概観する企画展「陶器生産の改革—江戸中期の瀬戸窯と美濃窯—」を、展示説明会にあわせて観覧します。

日時 12月14日(土) 午後1時～4時30分

集合場所 愛知県陶磁美術館(南山口町234) 古窯館前(大駐車場脇)

申込方法 12月2日(月)午前10時から電話でお申し込みください。

参加費 無料 定員 50人(先着順)



古窯館(南山9号窯跡)

### 瀬戸市制施行 90 周年記念 市美術館特別企画展 小森忍・河井寛次郎・濱田庄司—陶磁器研究とそれぞれの開花—

問 (公財)瀬戸市文化振興財団  
☎ 84・1093

#### ■ギャラリートーク開催について

学芸員による展示解説を聞きながら、作品を鑑賞するギャラリートークを行います。

日時 12月15日(日) 午後1時30分～ 場所 市美術館展示室

※事前申込不要、要入館料

※企画展のくわしい内容は、広報せと10月1日号14ページをご覧ください。



小森忍/藍青寶石釉薬壺  
/1951-62年

### 企画展「瀬戸染付の文様—写実の美—」関連イベント 瀬戸染付工芸館クイズ

問 瀬戸染付工芸館  
☎ 89・6001

期間 12月1日(日)～27日(金) 午前10時～午後5時

場所 瀬戸染付工芸館 交流館2階

内容 展示室に掲示のクイズに挑戦! 全問正解した方に、染付マグネットなどをプレゼントします。※景品がなくなり次第終了 ※1人につき1回限り

休館日 火曜 入館料 無料

※企画展のくわしい内容は、広報せと10月1日号13ページをご覧ください。



景品イメージ

文化センターは、保守点検のため12月10日(火)、12月28日(土)～1月4日(土)を臨時休館します。瀬戸蔵は、保守点検のため12月23日(月)および12月28日(土)～1月2日(木)を全館休館します。1月3日(金)、4日(土)を1階飲食店舗を除き休館します。(駐車場利用可)

文化センター ☎ 84・1811  
瀬戸蔵 ☎ 97・1555





## 子育て

### せとっ子ファミリー交流館教室・講座

**問** せとっ子ファミリー交流館  
☎ 87・3636 (休館日:月曜)  
開館時間 午前9時30分～午後4時30分

### ママとあそぼ♥たまごちゃん

**日時** 12月20日(金)  
午前10時15分～11時30分  
**場所** せとっ子ファミリー交流館  
**内容** お子さんと一緒に楽しく手遊びやふれあい遊びをしましょう！遊びの後は子育てQ&Aコーナーもあります。

**対象** 市内在住のはいはい時期のお子さんと保護者  
**参加費** 無料  
**定員** 20人(先着順)  
**持ち物** 大判のハンカチ  
**申込方法** 12月1日(日)午前9時30分から窓口・電話でお申し込みください。

### せとっ子あそびコレクション「クリスマス工作」

**期間** 12月14日(土)・15日(日)・21日(土)～25日(水)  
午前9時30分～午後4時30分  
※休館日は除く  
**場所** せとっ子ファミリー交流館  
**内容** 手作りオーナメントでクリスマスを楽しもう！  
**対象** 年少～小学生  
**参加費** 無料



### ファミリーサポートセンター入会講習会受講者募集

**問** ファミリーサポートセンター(せとっ子ファミリー交流館内)  
☎ 97・2525

**日時** 1月26日(日)  
午前9時30分～正午  
**場所** せとっ子ファミリー交流館  
**内容**

- センターの利用方法
  - 乳幼児の主な病気と対応の仕方
  - 心肺蘇生法の基礎講話 など
- 対象** ファミリーサポートセンター入会希望の方(病児、病後児一時預かり事業を含みます。)  
※乳幼児の託児あり

**託児定員** 15人(先着順・要予約)  
**申込書配布場所** ファミリーサポートセンター  
**申込方法** 指定の申込書に必要事項を記入し、窓口でお申し込みください。

**申込期間** 12月1日(日)～1月19日(日)  
※年末年始(12月28日(土)～1月6日(月))、休館日および土曜日を除く

### せとクルランド(交通児童遊園)教室

**問** 交通児童遊園(市民公園内)  
☎ 48・2350(休園日:火曜)  
開園時間 午前9時～午後4時30分

**折り紙教室**  
日本の伝統遊び 折紙遊びを楽しもう！今月の作品は「ししまい」  
**日時** 12月14日(土)  
午前10時～11時  
**対象** 幼児と保護者・小学生～高校生  
※当日受付

**編み物教室**  
初心者大歓迎！毛糸とかぎ針があれば作れます！  
**日時** 12月21日(土)  
午前10時～11時30分  
※今月は第3土曜日に変更になります。  
**対象** 小学生～高校生  
**持ち物** 毛糸(並太)とかぎ針(7号または8号)  
**定員** 12人(先着順)  
**申込方法** 12月14日(土)午前9時から窓口・電話でお申し込みください。

### 交通安全講習会(OKカード講習会)

交通児童遊園の自転車の交通ルールを理解している小学生のお友達に、上級者向けの講習会を行います。合格した人には交通児童遊園専用自転車運転免許証(OKカード)を発行します。

**日時** 12月8日(日)  
午後3時45分ごろ～  
※毎月第2日曜に開催  
**対象** 補助輪なしの自転車に乗れる小学生  
**申込方法** 窓口・電話でお申し込みください。

**申込期間** 12月1日(日)午前9時～8日(日)午後2時まで  
※OKカード講習会の受講者がいない場合は、通常の自転車コースの受付を行います。

## 教室・講座

### せと環境塾「古布リサイクル講座」参加者募集

**問** 資源リサイクルセンター  
☎ 21・3196(休館日:月曜、休日の場合は翌平日)

### がま口付(15cm)ポシェット

古い着物を利用して作成します。  
**日時** 1月12日(日)  
午前10時～午後0時30分  
**場所** 資源リサイクルセンター  
**対象** 市内在住・在学・在勤の方  
**参加費** 100円(材料代)  
**定員** 20人(申込多数の場合は抽選)  
**申込方法** 往復はがきに①郵便番号②住所③氏名④電話番号を記入し、お申し込みください。(はがき1枚につき1人まで)  
**送付先** 〒489-0806 東吉田町2-1 資源リサイクルセンター「古布講座」係  
※参加者には参加証を印字して送付します。  
**締切** 12月20日(金)必着



### パソコン講座

**問** デジタルリサーチパークセンター  
☎ 87・3100  
(休館日:月曜 祝日の場合は翌平日)

### おためし1DAY講座(エクセル編) No.58

エクセルの初歩(起動、終了、データ入力など)を体験するお試し講座です。

**日時** 12月20日(金)  
午前10時～正午  
**対象** どなたでも参加可  
**受講料** 1,500円(テキスト代含)  
**持ち物** 筆記用具  
**締切** 12月10日(火)

### 実践1DAY講座パワーポイント(わかりやすい資料の作り方編) No.59

文字の修飾、レイアウトの調整など、資料を整える機能を学びます。  
**日時** 12月20日(金)  
午後1時～3時  
**対象** 「これからはじめるパワーポイント(入門編)」以上を受講された方、もしくは同等の技能がある方  
**受講料** 1,900円(テキスト代含)  
**持ち物** 筆記用具  
**締切** 12月10日(火)

## 令和2年度入学児童生徒新入学学用品費の援助

市では、経済的な理由によって市立小中学校への就学が困難なお子さんの保護者に対して、学校で必要な費用の一部を援助しています。

就学援助のうち新入学学用品費について、入学前に事前支給します。12月2日(月)から受け付けをしますので、条件に該当すると見込まれる場合は、申請方法のとおり申請してください。

**対象** 市立小中学校の令和2年度新入学児童生徒で、次のいずれかに該当する家庭  
※市立小中学校に入学されなかった場合は支給した新入学学用品費を返還していただきます。

申請理由		左の事情を明らかにする書類
1	生活保護を受けている	証明書は不要
2	生活保護を廃止または停止を受けている	
3	固定資産税(家屋の新築によるものを除く)が減免されている	
4	世帯全員の国民健康保険料が減免されている	
5	児童扶養手当が支給されている	
6	世帯全員の国民年金の掛金が減免されている	国民年金保険料免除承認通知書の写し ※7月に新年度分の再提出が必要です。
7	生活福祉資金の貸付を受けている	貸付決定通知書の写し
8	世帯全員の市民税が非課税または減免されている	証明書は基本不要(※2)所得金額参照 ただし、学生を除く15歳以上で年末調整・確定申告をしていない方は市役所で所得の申告が必要。また、瀬戸市で所得の情報が確認できない場合、追加で書類を提出していただく場合があります。
9	その他の理由で経済的に困っている(※1)所得の目安参照	

※1 所得の目安

世帯人数	2人	3人	4人	5人	6人
所得金額	約185万円以下	約250万円以下	約300万円以下	約350万円以下	約380万円以下

※2 所得金額：令和元年度の所得・課税状況  
平成30年中の収入(令和元年度所得・課税状況)で判断します。平成31年1月2日以降に瀬戸市に転入した方は、転入前の市町村で発行される基準年の所得・課税証明書を提出してください。

支給内容 準要保護者支給内容(要保護者として認定を受けた方を除く)

支給予定額	小学校	中学校
新入学学用品費	40,600円(令和元年度実績)	47,400円(令和元年度実績)

その他の主な就学援助：学用品費など、校外活動費、修学旅行費、通学費および学校給食費  
**申込方法** 必要書類など  
①就学援助費受給申請書(学校教育課(市役所南庁舎3階)で配布、市ホームページ「くらしの情報」→「子育て・教育」→「手当・援助」→「就学援助制度」からもダウンロードできます) ②通帳など銀行口座の分かるもの ③申請理由6・7のいずれかに該当する方は、事情を明らかにする書類 ④朱肉を使用する印かん ⑤マイナンバーカード(通知カードの場合は運転免許証なども併せて必要) ⑥前年度の収入の分かるもの(前年の収入がある方)  
※所得の申告が必要な場合、所得の申告後に受付するため申請に複数日要する場合があります。  
※⑤⑥は申請理由8・9で所得の申告が済んでいない場合のみ  
**申込場所** 学校教育課窓口 **申込期間** 12月2日(月)～1月10日(金)  
※1月は大変混み合います。お早目にお越しください。  
※申込期間を過ぎて申し込みされた場合は、新入学後5月ごろの支給を予定しております。  
**注意事項** ●新入学学用品費の対象は、新入学児童生徒のみとなります。  
●在学中の児童生徒に係る就学援助の申請(継続申請を含む)は、別途受け付けます。  
●現在就学援助を受給中の兄弟がいる場合は、この申請で継続申請の受け付けをします。



## おためし1DAY講座(スマホ・タブレット編) No.60

スマホ・タブレットの初歩(基本操作、アプリのダウンロードなど)を体験するお話し講座です。

**日時** 12月26日(木)

午前10時～正午

**対象** タブレットまたはスマートフォンをお持ちの方

**受講料** 1,500円(テキスト代含)

**持ち物** 筆記用具、タブレットまたはスマートフォン

※iPhone、iPad不可

Windows、Kindle タブレット不可

**締切** 12月15日(日)

## 実践1DAY講座エクセル(表計算と関数のコツ編) No.61

商品名の入力や請求金額の計算を自動化できる関数や数式の使い方を学びます。

**日時** 12月26日(木)

午前10時～正午

**対象** 「これからはじめるエクセル(入門編)」以上を受講された方、または同等の技能がある方

**受講料** 1,900円(テキスト代含)

**持ち物** 筆記用具

**締切** 12月15日(日)

## 実践1DAY講座パワーポイント(表やグラフの使い方編) No.62

伝わりやすい資料に仕上げるために、表とグラフの作り方、使い方を学びます。

**日時** 12月26日(木)

午後1時～3時

**対象** 「これからはじめるパワーポイント(入門編)」以上を受講された方、または同等の技能がある方

**受講料** 1,900円(テキスト代含)

**持ち物** 筆記用具

**締切** 12月15日(日)

## 共通事項

**場所** デジタルリサーチパークセンター

**定員** 10人(申込多数の場合は抽選)

**申込方法** 電話・ホームページからお申し込みください。

<http://drp.jp>

※一定の申込人数に満たない場合は中止となる場合があります。



## 福祉

### 高齢者生きがいづくり・社会参加支援事業 大人のスポーツボイス トレーニング体験会

**問** 高齢者福祉課 ☎ 88・2626

令和2年1月から始まるスポーツボイス教室の無料体験会に参加しませんか。

**スポーツボイスとは**

歌手や俳優など声を職業とする方のためのトレーニングを、より多くの皆さんが楽しんで頂けるようにフィットネススタジオ用に考案したボディ&ボイストレーニングです。全身運動や口腔機能訓練を行い、発声に必要な筋肉の柔軟性と全身の筋力を高める効果があります。高齢者の方でも簡単に行うことができ、楽しく取り組めるプログラム内容となっています。

**日時** 12月25日(水)

午後1時30分～3時

(開場:午後0時30分)

**場所** パルティセと5階 アリーナ

**内容** 音楽に合わせて声を出し、全身を動かしながら声帯ストレッチや腹式呼吸を行います。

**講師** スポーツボイスマスター

東 哲一郎氏

**対象** 市内在住の65歳以上の方

**参加費** 無料

**定員** 100人

**持ち物** 体を動かすことのできる

服装、運動靴、水分、タオル

**申込方法** 窓口・電話でお申し込みください。

### 認知症サポーター養成講座を開催します

**問** 地域包括支援センターせと ☎ 97・0552

「認知症サポーター」とは、認知症について正しい知識を持ち、温かい気持ちで認知症の方やご家族を見守る応援者です。認知症への理解を深めるため、認知症の症状や対応について学びましょう。

**日時** 12月13日(金)

午後1時30分～3時  
(受付:午後1時～)

**場所** 祖母懐公民館 大会議室  
(上ノ切町43)

**講師** 地域包括支援センターせと  
**職員**

**対象** 祖母懐連区、原山台連区、萩山台連区、八幡台連区に在住で、初めて受講される方

**参加費** 無料

**定員** 25人(先着順)

**持ち物** なし

**申込方法** 12月2日(月)午前9時から地域包括支援センターせと(萩山台3-76) 窓口・電話でお申し込みください。

## せと福祉マルシェ

**問** 行政課 ☎ 88・2525

**日時** 12月6日(金)

午前10時～

※なくなり次第終了

**場所** 市役所1階 シビックモール(正面玄関付近)

**内容** 福祉団体を中心としたマルシェを開催します。障害者福祉事業所などで作られたパンやお菓子などの食品やハンドメイド作品などを販売します。

## スポーツ

### スポーツ大会

**問** 市体育館 ☎ 48・0500

申し込みは市体育館窓口へ

(午前8時30分～午後8時)

(11月～3月の日曜は午前8時30分～午後4時)

### 瀬戸地方ダブルス卓球選手権大会

**日時** 1月19日(日)

**場所** 市体育館 第1競技場

**対象**

一般 瀬戸市・尾張旭市・長久手市に在住・在勤・在学の方

中学生 瀬戸市・尾張旭市・長久手市に在学の中学1・2年生(3年生は一般の部に参加可)

**参加費** 一般 1組 1,000円

中学生 1組 700円

(瀬戸市卓球協会未加盟の方は、参加費のほかに1人400円、高校生は

200円、中学生は100円が必要です)

**申込期間** 12月11日(水)～  
1月8日(水)

### 瀬戸市制施行90周年記念市民体育大会(スキー)

**日時** 1月26日(日)

**場所** ひだ舟山スキーリゾート  
アルコピア

**対象** 市内在住・在勤・在学の方

**参加費** 無料

**申込期間** 12月3日(火)～

1月15日(水)

### 市長杯争奪スキー選手権大会

**日時** 1月26日(日)

**場所** ひだ舟山スキーリゾート  
アルコピア

**対象** 市内および近郊に在住・在勤・在学の小学生以上

**参加費** 一般 500円

ジュニア(小・中学生) 300円

**申込期間** 12月3日(火)～

1月15日(水)

### 市民スキースクール①

**日時** 1月19日(日)

午前9時～午後2時

(市民公園野球場ロータリー集合:  
午前5時 出発:午前5時20分)

**場所** きそふくしまスキー場

**対象** 市内在住・在学の小学3年生～  
中学3年生

**受講料** 9,000円(スポーツ安全保険料を含む)

**定員** 35人(先着順)

**申込期間** 12月3日(火)～26日(木)

### 後期 やさしいエアロフィットネス教室

①月曜コース

**日時** 1月6日～3月23日

(全10回・月曜)

※1月13日、2月24日を除く

**場所** 市体育館 第3競技場

②火曜コース

**日時** 1月7日～3月17日

(全10回・火曜)

※2月11日を除く

**場所** 市体育館 第3競技場

③木曜コース

**日時** 1月9日～3月12日

(全10回・木曜)

**場所** パルティセと5階 アリーナ・  
瀬戸蔵・文化センター

①②③共通事項

**時間** 午前9時30分～11時

**対象** 女性

**受講料** 65歳以上 5,200円

64歳以下 5,850円

(スポーツ安全保険料を含む)

**定員** 各コース70人(先着順)

**申込期間** 12月3日(火)～19日(木)

### 後期 金曜ウォーキング&健康づくり教室

**日時** 1月10日～3月13日

午後1時30分～3時  
(全10回・金曜)

**場所** 市体育館 第3競技場

**対象** 介助を必要としない方

**受講料** 65歳以上 5,200円

64歳以下 5,850円

(スポーツ安全保険料を含む)

**定員** 50人(先着順)

**申込期間** 12月3日(火)～19日(木)

### 後期 ウォーキング&かんたん体操教室

①月曜コース

**日時** 1月6日～3月23日

(全10回・月曜)

※1月13日、2月24日を除く

**場所** パルティセと5階 アリーナ・  
瀬戸蔵・文化センター

②木曜コース

**日時** 1月9日～3月12日

(全10回・木曜)

**場所** 市体育館 第3競技場

①②共通事項

**時間** 午前9時30分～11時

**対象** 介助を必要としない方

**受講料** 65歳以上 5,200円

64歳以下 5,850円

(スポーツ安全保険料を含む)

**定員** 各コース70人(先着順)

**申込期間** 12月3日(火)～19日(木)

## 瀬戸市制施行90周年記念 宝くじスポーツフェア ドリーム・サッカーinせと ～日本代表OBがやって来る!～

**問** スポーツ課(市体育館) ☎ 48・0589

**日時** 1月26日(日)(開場:午前9時 開会式:午後0時45分)

**場所** 瀬戸市民公園陸上競技場(荒天時:市体育館) **参加予定選手** 小倉隆史、鈴木隆行、久保竜彦 ほか

①少年少女サッカー教室 **時間** 午前9時45分～11時45分

**対象** 市内在住の小学4～6年生のサッカー経験者 **定員** 先着20人程度(事前申込制)

②ドリーム・ゲーム **時間** 午後1時30分～日本代表OBドリーム・チーム vs 瀬戸市選抜チーム  
※午後1時からアトラクションとしてPK戦も開催! ※午後0時45分までに会場に入場された方を対象に抽選会

あり。選手サイン入りボールやスポーツバッグなどの賞品が当たります。

③ドリーム・チームと記念撮影(開会式後) **定員** 2組(1組5人程度、事前申込制)

※抽選のうえ決定します。

①②③共通事項 **参加費** 全て無料 **その他** 観覧のため入場するには整理券が必要です。整理券は、12月18日(水)午前10時から市体育館、市役所、支所、市民サービスセンター、文化センター、パルティセと、瀬戸蔵、デジタルリサーチパークセンター、瀬戸商工会議所などで配付します。(1人10枚まで)

**指導者クリニック** **日時** 1月25日(土)午後2時30分～4時30分

**対象** サッカー指導者 **定員** 先着10人程度(事前申込制) ※見学自由

**全共通事項** **申込方法** 市ホームページ[まちの情報]→[スポーツ]→[スポーツイベント]からお申し込みください。





### 小学生ミニバスケットボール教室(冬季)

日時 1月11日～2月29日  
(全8回・土曜)  
午後7時～9時

場所 市体育館 第1競技場

対象 市内在住・在学の小学3～5年生

受講料 3,000円(スポーツ安全保険料を含む)

定員 60人(先着順)

申込期間 12月3日(火)～25日(水)

## 募集

### 瀬戸の若手作家市出展者の募集

瀬戸焼振興協会  
(ものづくり商業振興課内)  
☎ 88・2807

せと陶相まつりで、青の広場に  
出展希望の若手作家さんを募集します。

日時 4月18日(土)・19日(日)  
両日とも午前9時～午後5時

場所 青の広場(記念橋北詰)

対象 次の全ての条件を満たす方

●手づくりの陶磁器・ガラスを制作されている方で、その作品を出  
品できる方(グループ出展可)

●市内在住・在勤・在学、または瀬戸  
市内で学んだことがある18歳以上  
45歳以下の方(高校生不可)

※4月1日時点

●2日間とも出展および運営が可  
能な方

募集区画 25区画  
(1区画3m×3m以内)

参加費 3,000円

申込方法 申込用紙に必要事項を  
記入し、窓口・郵送・FAXでお申し込  
みください。FAX 82・2931

送付先 〒489-8701(住所不要)  
ものづくり商業振興課内 瀬戸焼振

興協会事務局

申込用紙配布場所 ものづくり商業  
振興課(市役所3階)、せとまちツク  
リテセンター、瀬戸蔵、文化センター  
※瀬戸焼振興協会ホームページか  
らダウンロードできます。

http://www.setoyakishinkokyo  
kai.jp/

締切 1月10日(金)

### 看護師等臨時職員募集

健康課 ☎ 85・5511

任用期間 1月6日(月)～(予定)

採用人員 若干名

業務内容 保健業務に関すること  
(健康相談・健康教育・訪問指導など)

勤務日・時間 月～金曜日のうち週  
2日程度(1日5時間30分)または、  
保健業務実施日

※勤務時間については応相談

資格 保健師・看護師・管理栄養士

待遇 市臨時職員任用規定による

勤務場所 やすらぎ会館(瀬戸市福  
祉保健センター)

申込方法 申込書と資格免許証の  
写しを健康課までお持ちください。

申込書記布場所 健康課(やすらぎ  
会館4階)

市ホームページ「市政情報」→「人  
事・採用情報」→「臨時職員募集情  
報」からもダウンロードできます。

申込期間 12月5日(木)～12日(木)

選考方法 書類選考、面接

面接予定日 12月17日(火)

### 市役所警備員を募集します

行政課 ☎ 88・2525

受験資格 昭和30年4月2日～  
平成14年4月1日生まれの方

採用人数 男性若干名(会計年度任  
用職員)

採用時期 令和2年4月1日

勤務内容 市役所閉庁時における

警備、電話などでの問い合わせの対  
応や郵便物などの收受、戸籍関係の  
届出の收受など

給料月額 164,200円(平成31年  
4月1日現在)

申込書記付場所 行政課(市役所南  
庁舎4階)または市ホームページ  
「募集情報」→行政課「警備員を募集  
します」からダウンロードしてくだ  
さい。

申込方法 申込書に必要事項を記入  
し、窓口へ直接お申し込みください。

申込期間 12月2日(月)～26日(木)  
午前8時30分～午後5時15分

※土・日曜、祝日を除く

### 市有地をお譲りします

政策推進課 ☎ 88・2507

市が所有する土地を一般競争入  
札で、お譲りします。

日時 1月15日(水)

午前10時

場所 301会議室(市役所3階)

土地所在地および地積

①京町二丁目46-1 および79-5  
(1,630.69㎡)

②さつき台4-80-31  
(192.00㎡)

※いずれも市街化区域

入札要領配布場所 政策推進課  
公共施設マネジメント係(市役所4階)

入札要領配布期間 11月29日(金)  
～12月26日(木)

※土・日曜、祝日を除く

※くわしくは、お問い合わせください。



## イベント

### おもちゃ病院・おもちゃのリサイクル市

資源リサイクルセンター  
☎ 21・3196(休館日:月曜、休日  
の場合は翌平日)

日時 12月8日(日)

午前10時～午後3時

場所 資源リサイクルセンター

内容 おもちゃの修理、おもちゃの  
リサイクル(おもちゃ病院ご利用の  
お子さんに限り1人1品無料でお  
持ち帰りできます。おもちゃのか  
えっこ・お持ち帰りのみのご利用  
はできません。)

参加費 無料

※部品代が必要となる場合があり  
ます。

※ご家庭で不要になったおもちゃ  
を持ち込んでください。必要な方  
へお譲りします。(壊れていない  
もの、随時受け付けています。)

### 第12回 NIHONGOスピーチコンテスト

瀬戸市国際センター  
☎ 88・2790

外国人の皆さんによる、NIHONGO  
スピーチコンテストを開催します。  
お子さんから大人まで、いろいろな  
国から来た人たちが自由なテーマ  
で、日本語でスピーチします。たく  
さんの思いが詰まったスピーチを  
聞きに来てください。

日時 12月8日(日)

午後1時30分～4時30分ごろ

場所 瀬戸蔵2階 つばきホールほか

参加費 無料

定員 300人(先着順)

※当日受付 くわしくはホームペ  
ージをご覧ください。

http://www.gc-net.jp/scic/



## お知らせ

### マイナンバーの休日窓口

市民課 ☎ 88・2881

マイナンバーカード・番号通知  
カードをお受け取りいただけます。  
(要予約)

日時 12月15日(日)

午前8時30分～午後0時30分

場所 市民課(市役所1階)

予約受付時間

平日 午前9時～午後5時

その他

●手続きの内容によって30分以上  
かかる場合があります。

●必要な持ち物など、くわしくはお  
問い合わせください。

●住所異動や証明発行手続きはで  
きません。

### 品野連合自治会が備品を購入

まちづくり協働課  
☎ 88・2801

防犯・防災活動や環境整備事業  
などに取り組んでいる品野連合自  
治会が、(財)自治総合センターが行  
うコミュニティ助成事業(宝くじの  
社会貢献広報事業)の助成を受け、  
キッズスペースに設置するベンチ  
やパソコンなどの備品を購入しま  
した。



### 描いた絵が動く! 体験型 プロジェクションマッピング

まちづくり協働課  
☎ 97・1336

描いた絵を体の動きに合わせて動  
かして、市役所壁面に映しだします。  
ぜひお越しください。

日時 12月14日(土)

午後5時～7時

場所 市役所駐車場

※雨天時・降雪時中止

※イベント開催のため、以下の期間  
は、各種届出のためのご利用を除  
き、市役所駐車場はご利用いた  
だけません。

12月14日(土) 終日

12月15日(日) 午前中

※公共交通機関でお越しください。

### 年末の安全なまちづく り県民運動

12月1日(日)～20日(金)

生活安全課 ☎ 88・2601

年末年始の準備に追われるこの  
時期は、防犯意識が薄れがちになり  
ます。

次の3点を意識して、犯罪に巻き  
込まれることなく、年末年始を明る  
く平穏に迎えましょう。

●住宅への侵入盗防止(年間取組事項)  
窓やドアはツーロックにし、補助  
錠を取り付ける。

●自動車盗の防止  
ドアロックを徹底し、タイヤロッ  
クなどの盗難防止装置を取り付  
ける。

●特殊詐欺の被害防止  
在宅時でも留守番電話に設定する。



**弁護士法人 心** 所属弁護士 40名以上!!

交通事故・後遺障害・過払い金・借金  
相続・遺言・離婚・企業法務・労災・刑事 他

交通事故 後遺障害 損害賠償額 適正等級  
無料診断サービス

過払い金 遺言書  
無料診断サービス

相談料0円(交通費別途) 夜間・土日祝相談可(要予約) 広告

0120-41-2403 平日 9時～22時 受付  
土日祝 9時～18時

詳細は → http://kokoro.law

弁護士・スタッフ一丸となってサポートいたします!

名古屋駅法律事務所 <愛知県弁護士会>  
名古屋駅 徒歩2分

豊田法律事務所 <愛知県弁護士会>  
ワッツ豊田タウン内 (豊田駅 徒歩3分)

名古屋みなと法律事務所 <愛知県弁護士会>  
イオンモール名古屋みなと内 (荒子川公園駅 徒歩5分)

他の事務所 津駅・松阪駅・岐阜駅・東京駅・池袋駅・柏駅

**相続 遺言 無料 相談** 開催中

専門の司法書士が  
ご相談を承ります

相続・贈与・遺言・成年後見

まずはお電話にて  
お問い合わせ下さい

事前予約 【受付時間】  
ダイヤル 9:00-18:00

TEL: 0120-82-7540

住所 愛知県瀬戸市陶原町  
4丁目53番地

吉田合同事務所 検索

信頼と実績の60年 司法書士・行政書士 吉田合同事務所



## 年末の交通安全県民運動 12月1日(日)～10日(火)

☎ 生活安全課 ☎ 88・2601

年末は、慌ただしさから交通事故の多発が心配されます。また、忘年会などで飲酒の機会も増えることから、飲酒運転による事故も懸念されます。この時期は、夕暮れ時と帰宅時間帯とが重なりやすいため交通事故の増加が心配されます。

そこで、次の5点を合言葉に交通ルールとマナーを守り、悲しい交通事故をなくしましょう。

- 子供と高齢者の安全な通行を確保しよう
- 高齢運転者の交通事故を防止しよう
- 夕暮れ時と夜間の歩行中・自転車乗用中の交通事故を防止しよう
- 全ての座席のシートベルトとチャイルドシートの正しい着用を徹底しよう
- 飲酒運転を根絶しよう

## 公立瀬戸旭看護専門学校 一般入学試験

☎ 公立瀬戸旭看護専門学校  
☎ 85・2220

日時 2月5日(水)

学科試験 午前9時～  
面接試験 午後1時30分～  
募集学科 看護学科  
入学年月 令和2年4月  
修業年限 3年

応募資格 次のいずれかに該当する方で、かつ本校のカリキュラムをすべて履修することができる方

- ①高等学校か中等教育学校を卒業した方(令和2年3月卒業見込の方を含む)
  - ②通常の課程による12年の学校教育を修了した方(令和2年3月修了見込の方を含む)
  - ③高等学校を卒業した方と同等以上の学力があると認められる方
- 募集要項配付場所 公立瀬戸旭看護専門学校(進陶町6-1)

申込方法 必要書類を記入し、窓口・郵送でお申し込みください。持参する場合は午前9時～午後5時(土・日曜、祝日は除く)の間にお持ちください。

申込期間 1月6日(月)～15日(水)  
消印有効  
試験科目

- ①国語総合(古文・漢文を除く)
- ②コミュニケーション英語Ⅰ・Ⅱ
- ③数学Ⅰ・A
- ④面接

定員 80人(指定校推薦・社会人入学含む)

合格発表日 2月17日(月)  
くわしくは、ホームページをご覧ください。

<http://www.gc-net.jp/kango>

## 瀬戸市就職面接会

☎ ハローワークせと  
☎ 82・5123

日時 12月16日(月)

午前の部 午前10時～11時30分  
午後の部 午後1時30分～3時  
場所 市役所1階101～105会議室(受付:103会議室、託児:101会議室)

- 対象
- 育児や介護と仕事との両立を希望する方
  - 就職を希望する概ね60歳以上の方など

参加企業(予定)

- 育児・介護中の方向け求人  
午前:(福)樹の里  
マルセタクシー  
ワタキューセイモア(株)  
午後:(株)ケアールアイ  
富士特殊紙業(株)  
(特非)るんるん

- シニア向け求人  
午前:(株)加藤螺子製作所  
品野台造園(株)  
午後:瀬戸北保育園  
(福)瀬戸中央会

仕事と家庭の両立に配慮する企業、託児所のある企業、60歳以上の採用に積極的な企業など

参加費 無料(託児あり)  
※事前申込不要。履歴書不要。入退場自由。雇用保険の手続き中の方は、求職活動実績になります。

## 猫の家族さがし(譲渡会)

☎ 愛知県動物保護管理センター  
☎ 0565・58・2323

収容中の猫をお譲りします。

日時 12月21日(土)  
午前10時～11時30分  
(受付:午前9時30分～)

※途中参加不可  
場所 愛知県動物保護管理センター  
愛護館(豊田市穂積町新屋73-3)

内容 猫飼養に関する説明と譲渡  
対象 県内在住の成人、その他条件を満たす方

持ち物 猫を連れて帰るためのキャリーケースまたは段ボール箱など、飼養予定場所が集合住宅や借家の場合は管理規約など

申込方法 当日直接会場でお申し込みください。(開始時間に遅れないようにお越しください。)

くわしくはホームページをご覧ください。

<http://www.pref.aichi.jp/douai/kazoku/nekojoutokai.html>



## 第9・10回危険物取扱者試験

☎ 消防課 ☎ 85・0484

日程

第9回 1月19日(日)  
第10回 1月26日(日)

場所 名古屋工学院専門学校

試験の種類 全種類

願書配布場所 消防本部・東分署・南分署

※試験予備講習・直前講習の申込書も配布します。

申込方法 電子申請または書面申請(願書による申請)

※書面申請は窓口・郵送でお申し込みください。

送付先 〒460-0001 名古屋市中区三の丸3-2-1 愛知県東大手庁舎6階(一財)消防試験研究センター 愛知県支部

申込期間

電子申請 11月30日(土)午前9時～12月9日(月)午後5時

書面申請 12月3日(火)～12日(木)消印有効

くわしくはホームページをご覧ください。

<http://www.shoubo-shiken.or.jp>

## 選挙啓発ポスター コンクールの入賞者

☎ 選挙管理委員会 ☎ 88・2559

入賞者は、次の皆さんです。

小学生の部

丹羽 琉希也さん(道泉小2年)  
伊藤 ななみさん(水南小3年)  
山口 未桜さん(東明小4年)

中学生の部

松井 美結さん(南山中2年)  
横山 結衣さん(南山中2年)  
米倉 佑理さん(南山中2年)

高校生の部

井上 裕翔さん(瀬戸窯業高1年)  
大澤 華鈴さん(瀬戸窯業高1年)  
鏝本 凜花さん(瀬戸窯業高1年)



横山 結衣さん作品

## 償却資産の申告は 1月31日までに

☎ 税務課 ☎ 88・2575

令和2年1月1日現在、市内に事業用の資産を所有している個人・法人の方は、1月31日(金)までに償却資産の申告をお願いします。

前年中に資産の増減がない場合や、前年度の課税標準額の合計が150万円未満で課税されない場合も申告が必要です。

## 行政なんでも相談所を開設

☎ 生活安全課 ☎ 88・2660

総務大臣から委嘱された「行政相談委員」が、皆さんの身近な相談相手

として、行政に関する意見や相談を広くお聴きします。相談は無料です。

日時 12月6日(金)

午後1時～4時

場所 道泉地域交流センター

※事前申込不要

※当日は市役所での開設はありません。

## 歳末たすけあい募金 配分金事業 福祉クリスマス会のご案内

☎ 社会福祉協議会 ☎ 84・2011

やすらぎ会館で「クリスマス会」を楽しみましょう。

日時 12月14日(土)

午前10時30分～正午

場所 やすらぎ会館5階 大集会室

対象 市内在住の18歳未満の障害児と家族

内容 歌やハンドベル・サンタさんからのプレゼントなどがあります。

参加費 無料

定員 150人程度 ※事前申込不要

## 尾張東地方卸売市場 「歳末海鮮市」大売出し

☎ 尾張東流通センター(株)  
☎ 84・9881

大変ご好評をいただいています「歳末海鮮市」を今年も開催します。市場を開放し、海産物などのお正月用品を豊富に取りそろえて皆様のお越しをお待ちしています。

日時 12月30日(月)・31日(火)

午前10時～正午

場所 尾張東地方卸売市場(南山口町640)

## 名古屋都市計画地区 計画決定の原案の縦覧

☎ 都市計画課 ☎ 88・2680

品野中部地区における地区計画の原案の縦覧を次のとおり行います。意見のある方は、市長に意見書を提出することができます。

品野中部地区計画の区域

品野町5丁目、品野町7丁目、窯町、鳥原町の各一部

期間 12月6日(金)～20日(金)

場所 都市計画課(市役所5階)

意見書提出締切 12月27日(金)



## 広報せとに広告を 載せてみませんか

☎ シティプロモーション課  
☎ 88・2530

「生活インフォメーション」ページの最下段に毎号5枠まで掲載します。

発行部数 約54,000部

全世帯配布

掲載料金 (1枠) 30,000円

広告スペース

縦43mm×横173mm

※事前に電話で広告枠の空き状況をご確認ください。

※広告のデザイン原稿は各自でご用意ください。

※掲載できる広告は、市の広報誌などに掲載する広告としてふさわしいものに限りです。

※申込方法など、くわしくは市ホームページ「ビジネス・産業」→「有料広告」→「募集中の広告媒体」をご覧ください。

## 入居者募集中

すぐにご入居を希望される場合は優先入居が可能となることがございますので、ご相談ください。[広告]

<p><b>即入居可</b></p> <p>サービス付き高齢者向け住宅 メルヴェイユ瀬戸 ご夫婦で同室入居ができます。</p>	<p>地域密着型小規模特別養護老人ホーム ラッシュレ樹の里 居宅介護支援事業所 樹の里</p>	<p>特別養護老人ホーム 樹の里 老人短期入所事業 樹の里 グループホーム 樹の里 デイサービスセンター 樹の里</p>	<p>企業主導型保育事業すくすくキッズ</p>
---	---	--	-------------------------

各事業所の詳細はホームページへ!  
<http://www.kinosato-seto.com>

社会福祉法人 樹の里 紺屋田町93番106(瀬戸自動車学校北) ☎(0561)89-7211



住民基本台帳の閲覧状況の公表(平成31年4月～令和元年9月) 問 市民課 ☎ 88・2590

(1) 国等の機関の請求によるもの

閲覧日	請求する機関の名称	事由	閲覧に係る住民の範囲	件数
5月14日・15日	自衛隊愛知地方協力本部	自衛官等の募集に伴う広報	市内全域	1251

(2) 個人または法人の申出によるもの

閲覧日	申出者	目的	閲覧に係る住民の範囲	件数
4月17日	(株)日本リサーチセンター 代表取締役社長 鈴木稲博 (委託者)金融広報中央委員会	家計の金融行動に関する世論調査	すみれ台5丁目、さつき台1～5丁目、ひまわり台1丁目	22
5月28日	(株)日本リサーチセンター 代表取締役社長 鈴木稲博 (委託者)日本銀行	生活意識に関するアンケート調査	西山町2丁目、西吉田町	15
5月29日	(一社)新情報センター 事務局長 平谷伸次 (委託者)広島修道大学	第2回男女のあり方と社会意識に関する調査	幡野町	20
6月3日	(一社)新情報センター 事務局長 平谷伸次 (委託者)総務省	家計消費状況調査	田端町1丁目、川端町1～2丁目	100
6月13日	(株)毎日新聞社 代表取締役社長 丸山昌宏	読書世論調査	山口町	12
6月19日	(株)日本リサーチセンター 代表取締役社長 鈴木稲博 (委託者)独立行政法人 労働政策研究・研修機構	60代の雇用・生活調査	上本町、中水野町1～2丁目、上水野町	21
7月5日	(株)東京商工リサーチ名古屋支社 支社長 神林浩司 (委託者)愛知県	男女共同参画意識に関する調査	市内全域	60
8月8日	(一社)中央調査社 会長 大室真生 (委託者)内閣府	男女共同参画社会に関する世論調査	水無瀬町	15
8月20日	(一社)中央調査社 会長 大室真生 (委託者)内閣府	森林と生活に関する世論調査 (附帯調査:竹島)	北みずの坂3丁目	13
9月19日	(一社)中央調査社 会長 大室真生 (委託者)内閣府	外交に関する世論調査 (附帯調査:尖閣諸島)	さつき台2丁目	14

12月相談窓口 (要予約)の相談は、事前に電話予約をお願いします。★正午～午後1時は昼休みです。

相談種類	相談日	時間	相談場所	問い合わせ先
消費生活相談 (多重債務相談も含む)	毎週 月・火・木・金曜 (30日(月)・31日(火)を除く)	★午前10時～午後4時	市役所(2階生活安全課)で当日受付	生活安全課 ☎ 88・2660
消費生活法律相談 (事前に消費生活相談が必要)	4日(水)	午後1時～4時	市役所(2階消費生活センター)	
行政相談	20日(金)	午後1時～4時		
人権相談(予約優先)	11日(水)	★午前10時～午後3時		社会福祉課 ☎ 88・2610
登記相談 (相続・遺言・贈与・売買・法人)	12日(木)	午前9時～正午	市役所(1階案内)で当日受付	愛知県司法書士会 ☎ 052・683・6683
遺言・相続の 困りごと相談	なし ※次回は1月27日(月)です	午前9時～正午		愛知県行政書士会東名支部 ☎ 090・6574・3634(相馬)
不動産相談	19日(木)	午前9時～正午		宅建業協会東尾張支部 ☎ 52・6977
せとっ子すくすく相談 (子育て相談)※事前予約可	毎週 月～金曜	午前8時30分～ 午後5時15分		こども未来課 ☎ 88・2636
ひとり親家庭相談 (要予約)	毎週 月・火・金曜	午前10時～午後4時	市役所 (2階こども未来課)	こども未来課 ☎ 88・2631
若者自立就労相談 (若者ひきこもり) (要予約)	25日(水)	午後1時～4時		春日井若者サポートステーション ☎ 0568・37・1583
家庭児童相談	毎週 月～金曜・1日(日)・21日(土) (30日(月)・31日(火)を除く)	午前9時～午後6時		家庭児童相談室 ☎ 82・1990
女性悩みごと相談 (要予約)	6日(金)・13日(金)・17日(火) 20日(金)・24日(火)	★午前10時～午後3時	パルティセと	女性相談受付 ☎ 97・1333
外国人相談 (スペイン語)	3日(火)・17日(火)	★午前10時～午後5時		外国人相談窓口 ☎ 83・7719
外国人相談 (ポルトガル語)	10日(火)・24日(火)	★午前10時～午後5時	市役所 (1階101会議室)	外国人相談窓口 ☎ 83・7719
NPO相談	18日(水) 4日(水)	★午前10時～午後5時		市民活動センター ☎ 97・1161
心配ごと相談 (面接相談)	毎週 月～土曜	午前9時～午後5時	パルティセと	
法律相談 (予約は相談日2週間前の 午前8時30分から先着順です)	毎週 木曜	午後1時～4時		
ボランティア相談	5日(木)・19日(木)	午後1時～3時30分		
内職相談	12日(木)・26日(木)	午前9時～11時30分		
成年後見巡回相談 (要予約)	毎週 月～金曜	午前8時30分～午後5時15分 7日(土)午後1時30分～3時	やすらぎ会館	
小中学生の不登校 などの相談	毎週 月曜	★午前10時～午後3時		
学校生活など 教育全般相談	毎週 月～金曜	午後1時30分～ 4時15分		尾張東部権利擁護支援センター ☎ 75・5008
認知症相談(家族会)	3日(火)	★午前9時～午後5時	市役所 (3階学校教育課)	適応指導教室オアシス21 ☎ 84・5005
新事業展開・販路開拓相談 技術相談 IT・知財相談 海外展開・創業相談 (要予約)	毎週 月～金曜 (24日(火)を除く)	★午前9時～午後5時	市役所 (3階303会議室)	教育相談室サン・テレフォン ☎ 84・8740
ITスキルアップ相談(要予約)	13日(金)	午後1時30分～ 3時30分		高齢者福祉課 ☎ 88・2626
	毎週 月～金曜 (24日(火)を除く)	月曜 ★午前10時～午後4時 火～金曜 ★午前9時～午後4時30分	産業支援センター せと(瀬戸蔵3階)	産業支援センターせと ☎ 97・1191
	6日(金)・13日(金)・20日(金)	午後1時～4時	デジタルリサーチ パークセンター	デジタルリサーチパーク センター ☎ 87・3100

あさひ・ながくて だより 毎月1日号でお知らせします

瀬戸市・尾張旭市・長久手市による3市連携事業として、催しなどの情報を相互に掲載しています。くわしくは、各主催者にお問い合わせください。

尾張旭市 第8回 あさひ冬フェスタ


問 尾張旭市役所都市計画課 ☎ 76・8156

今年も市内各所で各種団体や市による、冬ならではのイベントや催しを開催します。心温まる数々のイベントはお子さんから大人までどなたでもお楽しみいただけます。ぜひ、お越しください。

期間 12月1日(日)～25日(水)

場所 市内全域 内容 Xmas キャンドルナイト、駅前イルミネーション、夜景茶会など

その他 くわしくは尾張旭市ホームページをご覧ください。



長久手市 第15回弁論大会(Speech Contest)観覧


問 長久手市国際交流協会(たつせがある課内) ☎ 56・0641

日本人は外国語、外国人は日本語で、それぞれが伝える想いを聞いてみませんか? ご来場の皆さんが選ぶ「みんなで選んだ賞」もあります! ふらっとお気軽にお越しください。

日時 12月8日(日) 午後1時(開場:午後0時30分)

場所 長久手市文化の家(長久手市野田農 201)

その他 くわしくは長久手市ホームページをご覧ください。



せとの便利屋さん 引越・不用品処分のお手伝い・遺品整理・エアコンクリーニング・草刈り、枝切りなど

地域密着 **ベンリー瀬戸共栄通店 Benry**

親切・迅速・丁寧暮らしまわりのお手伝い。全国展開のベンリーなら安心。お問合せ・お見積りは無料です。下記のフリーコールまでお気軽にどうぞ。

●●●フリーコール 0120-925-632●●●

■瀬戸市共栄通5-3 ■TEL 0561-89-6761

■営業時間 8:00～20:00 ■HP 「ベンリー瀬戸共栄通店」で検索

暮らしの「困った」を解決する あなたの街の **ベンリー** です!

Benry TOTAL CONVENIENCE SERVICE





## 赤ちゃんサロン

問 健康課 ☎ 85・5511

同じ月齢のお子さんを持つママ同士で話したい、赤ちゃん連れで出かけたいという方、赤ちゃん・保護者さん同士の自由な交流の場を利用してみませんか。

**日時** 12月17日(火)午後2時～3時30分  
**場所** やすらぎ会館5階 **内容** 参加者同士のふれあい・交流、身体計測、育児相談  
**対象** 市内在住の0～7か月の赤ちゃんとその保護者 ※事前申込不要

## こんにちは赤ちゃん訪問

問 健康課 ☎ 85・5511

お子さんが健やかに成長し、健康で安心して子育てができるように全戸訪問を実施しています。

**内容** ①看護師による赤ちゃんの体重測定や、育児・健康相談。  
②主任児童委員、または民生委員・児童委員による、地域の子育て情報の提供。  
**対象** 2～4か月ごろの赤ちゃん  
**実施日** ご都合のよい日時に訪問します。事前に看護師から電話をしますので希望日をお知らせください。

## 出張がん相談

問 公立陶生病院 がん相談支援センター ☎ 070・5038・6270

公立陶生病院のがん相談支援センターでは診断から治療、療養生活全般にわたってがんに関するさまざまなご相談をお受けしています。患者さん、ご家族、ご友人などどなたでもぜひご利用ください。

**日時** 12月17日(火)午後2時～4時  
**場所** 市役所1階 104会議室  
**参加費** 無料 ※事前申込不要

## こころの健康相談

問 瀬戸地域産業保健センター(瀬戸旭医師会館内) ☎ 84・1139

「仕事のことを考えると夜眠れない」「部下への接し方が分からない」「体の調子がすぐれない」ことはありませんか。一度、お気軽にお電話ください。相談内容などの個人情報は厳守します。

**日時** 12月23日(月)午後2時30分～4時30分  
**場所** 瀬戸旭医師会館相談室(西長根町10)  
**対象** 産業医のいない事業所の事業主・労働者  
**専門医** 精神科医師 **費用** 無料 **申込方法** 電話でお申し込みください。

## 精神科医師による相談日のご案内

問 瀬戸保健所 ☎ 82・2158

精神科医師による個別相談を行っています。医師の意見やアドバイスを聞く機会としてご利用ください。

**日時** 1月9日(木)午後1時30分～/午後2時30分～  
**場所** 瀬戸保健所豊明保健分室(豊明市沓掛町石畑142-20)  
**申込方法** 開催日の1週間前までに、お電話でお申し込みください。



## 令和2年1～3月の祝日等開院(通常診療)のお知らせ【愛知医科大学病院】

問 愛知医科大学病院 病院管理課 ☎ 62・3311

下記の祝日等は開院(通常診療)いたします。

- ・1月13日(月・祝)成人の日
- ・2月11日(火・祝)建国記念の日
- ・2月24日(月)振替休日
- ・3月20日(金・祝)春分の日

## 令和元年度(平成31年度)一般不妊治療費などの助成

問 健康課 ☎ 85・5511

市では、一般不妊治療等に要する費用の一部を助成しています。(特定不妊治療除く)

**対象** 申請日において以下の条件を満たす方  
①法律上の夫婦であって、国内の産科、婦人科または産婦人科あるいは泌尿器科において不妊症と診断され、その治療を受けた方②夫婦の一方または両方が瀬戸市内に住所を有している方③健康保険の被保険者または被扶養者である方④市税を滞納していない方⑤市国民健康保険料を滞納していない方

**助成要件** 夫および妻の前年所得の合計額が730万円未満であること

**助成内容** ①助成額は、1組の夫婦に対して1年度毎に、治療費の本人負担額の2分の1以内の額で5万円まで(千円未満切捨て)②助成期間は治療開始から連続した2年間(24か月)

**申請期限** 平成31年3月から令和2年2月までの診療分は、3月13日(金)が締め切りです。  
※年度末は大変混み合います。令和元年度対象分の診療がすでに終わっている場合、または転出予定がある方は転出される前に、速やかに申請してください。

**その他** 申請時には領収書が必要です。※申請書などは、市ホームページ「くらしの情報」→「健康・福祉・医療」→「医療助成」からダウンロードできます。

**申込方法** 窓口でお申し込みください。

## 令和元年度(平成31年度)不育症治療費の助成

問 健康課 ☎ 85・5511

市では、不育症治療に要する費用の一部を助成しています。

**対象** 申請日において以下の条件を満たす方。法律上の夫婦であって、一般社団法人日本生殖医学会が認定した生殖医療専門医が所属する指定医療機関によって不育症と診断され、その治療や検査を受けた方で、申請日において次の要件をすべて満たす方

①夫婦いずれも(特別な理由がある場合はいずれか)が、瀬戸市内に住所を有していること②健康保険の被保険者または被扶養者である方③市税を滞納していない方④市国民健康保険料を滞納していない方

**助成要件** 夫および妻の前年所得の合計額が730万円未満であること

**対象となる不育症治療など** 指定医療機関において受けた、保険適用・保険適用外の不育症の治療及び検査

**助成内容** 助成額は、1組の夫婦に対して1年間15万円まで(千円未満切捨て)

**申請期限** 平成31年3月から令和2年2月までの診療分は、3月13日(金)が締め切りです。  
※転出予定がある方で、平成31年度対象分の診療がすでに終わっている場合は、転出の前に速やかに申請してください。

**その他** 申請時には領収書が必要です。※申請書などは、市ホームページ「くらしの情報」→「健康・福祉・医療」→「医療助成」からダウンロードできます。

**申込方法** 窓口でお申し込みください。

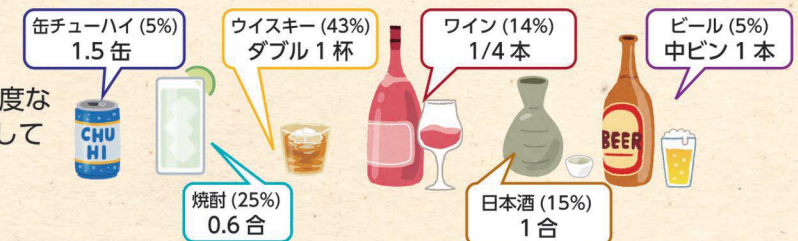
## めたぼうしの健康コラム アルコール ～上手なお酒との付き合い方～



年末年始は、お酒を飲む機会が多くなります。適量ならリラックス効果や血流促進など有益な作用もありますが、飲みすぎると健康障害の要因となることがあります。体重や年齢、アルコール分解能力などにより適量には個人差がありますので、どの程度のお酒で自分がどのようになるのか知っておくことが大切です。

### 【お酒の種類と適量の目安】

厚生労働省は「健康日本21」の中で、節度ある適度な飲酒は1日平均純アルコールで20グラム程度としています。また、週2日は休肝日を設けましょう。



### 【おつまみをひと工夫!】

お酒は、意外とカロリーが高く、また食欲を増進させるので、つい食べ過ぎになりがちです。おつまみは揚げ物や炒め物はなるべく控え豆類や低脂肪の魚、海藻類などを選びましょう。

### おすすめのおつまみ

- ・枝豆(ビタミンB1やCが豊富で低カロリー)
- ・冷やっこ(必須アミノ酸、たんぱく質が豊富)
- ・生野菜のサラダ(不足しがちなビタミンが豊富)



# 休日急病診療予定表

案内電話

☎82・0022

▼歯科当直医は変更されることがありますので、必ず上記「案内電話」でご確認ください。

12月	内科・小児科	歯科
1(日)		小島歯科医院
8(日)	瀬戸旭休日急病診療所	たかね歯科クリニック
15(日)		こばやし歯科

**内科・小児科**

受付時間：午前8時45分～11時30分  
午後1時45分～4時30分  
診療時間：午前9時～正午、午後2時～5時

**歯科**

診療時間：午前9時～正午

- ▶診療時間帯以外の急病の場合、可能な方はかかりつけの医師(ご自分の主治医)にご相談ください。
- ▶かかりつけの医師が不在のときは、救急医療情報センター(☎82・1133)へお問い合わせください。
- ▶公立陶生病院は救命救急センターとして、重篤な救急患者を24時間体制で受け入れる3次救急を主体に対応します。

- ▶内科・小児科は「瀬戸旭休日急病診療所」で行います。  
住所：瀬戸市西長根町7(瀬戸旭医師会館敷地内)
- ・保険証(各種医療費受給者証を含む)を持参してください。
- ・症状が比較的軽い方の応急的な診療を行う施設です。

## ごみ収集予定日(12月1日～)

	びん・缶・ペットボトル	紙類・古布	燃えるごみ
道 泉	3日 火	10日 火	月・木
深 川	11日 水	4日 水	月・木
古瀬戸	4日 水	11日 水	火・金
東 明	13日 金	6日 金	月・木
祖 母 懐	11日 水	4日 水	月・木
陶 原 ※	11日 水	4日 水	月・木
原 山 町	12日 木	5日 木	火・金
長 根	4日 水	11日 水	火・金
效範北※	2日 月	9日 月	水・土
效範南※	3日 火	10日 火	水・土
水 南	13日 金	6日 金	水・土
水 野	10日 火	3日 火	月・木
品野1※	5日 木	12日 木	火・金
品野2※	12日 木	5日 木	火・金
山 口	5日 木	12日 木	火・金
菱野・本地	9日 月	2日 月	火・金
新 郷	12日 木	5日 木	火・金
西 陵	10日 火	3日 火	月・木
原 山 台	6日 金	13日 金	月・木
萩 山 台	6日 金	13日 金	月・木
八 幡 台	6日 金	13日 金	月・木

## 燃えないごみ・粗大ごみ

予約制の戸別収集(予約時に収集日を決める方式)です。電話かインターネットで予約をしてください。

電話予約：☎0561・84・5371  
月～金曜：午前9時～午後5時 ※祝日も可

インターネット予約(携帯電話も可)  
<http://www.setogomi.com/>

燃えないごみ **氏名・収集日を書いた紙**を貼ってください  
粗大ごみ **氏名・収集日を書いた処理券**を貼ってください

注意 **収集日の午前8時30分までに**、予約時に指定した場所へ出してください

FAXは聴覚などに障害のある方専用の予約方法です。収集日などのお知らせは後日になります。  
FAX予約：☎0561・82・8751

- ◆陶 原※…原山町を除く
- ◆效範北※…名鉄瀬戸線の北側
- ◆效範南※…名鉄瀬戸線の南側
- ◆品野1※…品野町1丁目～6丁目、窯町
- ◆品野2※…品野町7丁目～8丁目、中品野町、上品野町、白岩町、片草町、落合町、広之田町、北丘町、八床町、井山町、鳥原町、岩屋町、上半田川町、下半田川町、定光寺町

火災発生・救急車出動件数(1月～10月)	
火災発生	救急車出動
34件 (前年同月比+2件)	4,681件 (前年同月比-80件)

**せとまちテレビ** グリーンシティケーブルテレビご加入の方  
デジタル放送 地上D121ch 放送 1日6回  
せとまちテレビ 検索

市ホームページからもご覧いただけます。

**せとまちラジオ** 市ホームページからも聴くことができます。  
ラジオサンキューFM84.5 せとまちラジオ 検索

スマートフォン用アプリケーション **「せとまちナビ」**  
iPhoneをご利用の方 Androidをご利用の方   
「せとまちナビ」Instagram

個人情報の利用目的 広報せとで募集するものは、それぞれ必要な範囲内で個人の情報を収集、利用します。収集した個人情報は、その他の目的で無断利用することはいたしません。

この広報紙は、**VEGETABLE OIL INK** 植物油インキを使用しています。

【編集・発行】瀬戸市役所 シティプロモーション課 〒489-8701 瀬戸市追分町64番地の1  
Eメール:koho@city.seto.lg.jp <http://www.city.seto.aichi.jp>  
TEL:0561・82・7111(代表) FAX:0561・88・2533



市ホームページ