

広報せと

住みたいまち 誇れるまち 新しいせと



No.1385
2019年10月15日号



つなげよう
こどもたちへ。
未来へ

瀬戸市制施行90周年
感じよう瀬戸の魅力



動画

瀬戸市制施行90周年を記念して、第88回せともの祭会場にて撮影しました。
撮影会場の様子を動画にてご覧いただけます。

瀬戸ロータリークラブ
創立60周年記念
×
瀬戸市制施行90周年記念

Rotary Youth Computer Graphics Award

～こどもたちの夢を未来につなぐ～

瀬戸ロータリークラブ ☎ 84・1160 情報政策課 ☎ 88・2536

日時 11月16日(土)午後1時～3時 場所 瀬戸蔵つばきホール
対象 市内在住、在学の小・中学生と保護者 参加費 無料 定員 100人(申込多数の場合は抽選)

第1部 講演 「瀬戸市の人材育成の取組み」

株式会社スピード 代表取締役
プロデューサー / 監督
岩木 勇一郎 さん (瀬戸市出身)

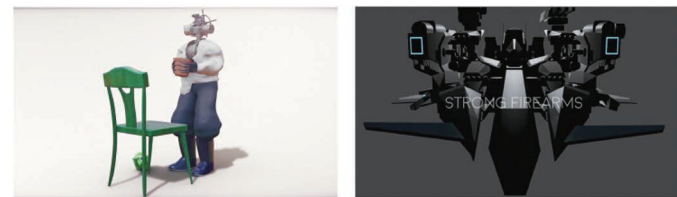
スピードで携わった主な作品

ゲーム・CM
「仮面ライダー クライマックススクランブル ジオウ」
映画「天気の子」 VR「ワンダーポッド」
オリジナルアニメ「猫企画」



第2部 表彰式 「第1回 Rotary Youth Computer Graphics Award」 表彰式

瀬戸ロータリークラブでは創立60周年を記念した「Dreams Come True Project」の一環として、瀬戸の子どもたちに夢を持って新しい可能性にチャレンジしてもらうことを目的に「Seto CG Kid's Advance」の受講生を対象としたCGコンテストを提供します。



第3部 パネルトーク 「こどもたちの夢を未来につなぐ」

特別ゲスト 声優 古谷 徹 さん

プロフィール

【出身地】神奈川県
【主な出演作品】
・名探偵コナン 安室透
・ONE PIECE サボ
・機動戦士ガンダム アムロ・レイ
・巨人の星 星飛雄馬
・美少女戦士セーラームーン
地場衛：タキシード仮面
・聖闘士星矢 ベガサス星矢
・ゲゲゲの鬼太郎 鬼童・伊吹丸



申込方法 往復はがきに①郵便番号 ②住所
③代表者(お子さん)氏名 ④学校名・学年 ⑤電話番号
⑥同行者氏名(2人まで)を記入し、お申し込みください。

送付先 〒489-8511見付町38-2
瀬戸ロータリークラブ事務局「11月16日イベント」係
締切 11月5日(火) 必着

※小学生のみでの参加はできません。 ※10月1日から往復はがきが値上がりしていますのでご注意ください。 ※参加の可否は、11月11日(月)までにご連絡します。

<p>63 郵便往復はがき 48985111</p> <p>見付町 38-2 瀬戸ロータリークラブ 事務局 「11月16日イベント」係</p>	<p>【返信の裏面】</p> <p>白紙 (何も記入しないでください)</p>	<p>63 郵便往復はがき 郵便番号</p> <p>住所 氏名 (申込代表者の住所と氏名を記入)</p>	<p>【往信の裏面】</p> <p>①郵便番号 ②住所 ③代表者(お子さん)氏名 ④学校名・学年 ⑤電話番号 ⑥同行者氏名(2人まで)</p>
---	---	--	---

まるっと市民イベント

このコーナーに掲載するイベントは、瀬戸市まるっとミュージアム・観光協会企画事業委員会が審査・認定しています。

県民文化大祭典オータムフェスティバル in 瀬戸

聖霊中学・高等学校 ☎ 21・3121(長谷川)

10月27日 午前10時～午後3時30分 場所 聖霊中学・高等学校

- ◆マジックショー(Toshiki氏)
- ◆瀬戸マルシェ(ワークショップ・物販)
- ◆模擬店
- ◆部活動発表(チアリーディング、和太鼓、オーケストラ 他)



パルティセと開館15周年 パルティセとでマルシェ～Ver.秋～ 瀬戸まちづくり(株) ☎ 97・1600

11月9日 午前10時～午後4時(雨天決行) 場所 パルティセと1、2階

親子で楽しめるワークショップや
ステージショーをご用意しています。

- ◆マルシェ(体験・飲食・物販)
- ◆ステージ



DRPCキッズプログラミング

デジタルリサーチパークセンター
☎ 87・3100
(休館日:月曜、祝日の場合は翌日)

キッズプログラミング(スクラッチ編)

MITメディア・ラボによって開発された学習用プログラミングソフト「スクラッチ」を使い、計算クイズゲームをしながらプログラミングの基礎を学びます。

日時 11月2日・9日(全2回・土曜)午前10時～正午
対象 小学4～6年生

子どもパソコン教室(スクラッチ編)

MITメディア・ラボによって開発された学習用プログラミングソフト「スクラッチ」を使い、簡単なゲームを作りながらプログラミングの基礎を学びます。

日時 11月2日(土)・3日(日)・9日(土)・10日(日)(全4回)午後1時～2時30分
対象 小学1～3年生 ※ローマ字入力ができる方

共通事項 場所 デジタルリサーチパークセンター 受講料 無料
定員 20人(申し込み多数の場合は抽選) 持ち物 筆記用具
申込方法 電話・ホームページからお申し込みください。 <http://www.drp.jp/kidsprog/>
締切 10月23日(水)



あなたの意見“こえ”を
お聴かせください

せとまちトーク

議事課 ☎ 88・2740

市民と議会の意見交換会

せとまちトーク開催のお知らせ

瀬戸市議会では、議会基本条例に基づき、「開かれた議会」の実現を目指しています。

今回からは、これまで開催していた意見交換会を「せとまちトーク」と改め、より市民の皆様と近い関係を築きながらご意見を伺います。下記のとおり開催いたしますので、多くの方のご参加をお待ちしております。

これまでに、こんなご意見がありました。

子どもたちが安全に通学できるようにしたい!

地域活動の担い手を発掘・育成をどうするか??

イノシシが庭先まで来て困っている!



開催日程	場所	対象学区
11月1日(金)	効範公民館	南山中学校区
11月1日(金)	幡山公民館	幡山中学校区
11月1日(金)	西陵地域交流センター	水野中学校区
11月5日(火)	古瀬戸公民館	祖東中学校区

※時間はいずれも午後7時～8時30分までです。

開催日程	場所	対象学区
11月5日(火)	萩山公民館	光陵中学校区
11月12日(火)	道泉地域交流センター	本山中学校区
11月12日(火)	長根公民館	水無瀬中学校区
11月21日(木)	品野台地域交流センター	品野中学校区

「未来への手紙」にご参加いただいた皆さんへ

政策推進課 ☎ 88・2500

「瀬戸市制施行80周年記念事業」でお預かりした「未来への手紙」を9月24日(火)に発送しました。手紙を受け取られた感想をお聞かせいただけませんか。氏名、連絡先(電話番号)、感想をご記入のうえ、郵便またはEメールでお送りください。お寄せいただいた感想は、市ホームページ、広報せとなどで掲載させていただく場合がございます。たくさんのお声をお待ちしております。

送付先住所 〒489-8701(住所不要) 政策推進課 宛
Eメール seisakusuishin@city.seto.lg.jp



瀬戸市企業アンバサダー 認定企業を紹介します! Vol.1

瀬戸市企業アンバサダーとは? 問合せ シティプロモーション課 ☎ 88・2530

せとまちブランディング戦略に基づき、市内に事業所または事務所を有する企業がそのネットワークを活用し、主体的に瀬戸市の魅力を広く発信することにより、市内はもとより市外を中心に市のイメージアップと認知度の拡大を図ります。

瀬戸信用金庫

事業内容

瀬戸市に本店を置き、尾張東部を主な営業地域とする、協同組織の地域金融機関です。



アンバサダー活動紹介

瀬戸信用金庫アートギャラリーを開設。北川民次作品の展示、瀬戸地域をテーマとした作家などの企画展を通じ、地域の文化・芸術に貢献しています。



株式会社マイティミズタニ

事業内容

デジタルプロセスにより進化させた世界が認めた日本の高品質なプレス金型設計、製作。



アンバサダー活動紹介

金型展・国内外のグループ会社にPRポスターの掲示、PRシールを社用車貼り付け、国内外のお客様へ瀬戸焼を贈呈しています。



大橋運輸株式会社

事業内容

自動車部品輸送、引越、生前整理、遺品整理、給食配送、荷物保管、たいやき製造販売。



アンバサダー活動紹介

セミナー・採用イベントなどで関連資料配布、社内備品へのロゴマーク使用など、魅力ある瀬戸を発信し、共に成長してまいります。



富士特殊紙業株式会社

事業内容

主に食品を主体とするパッケージの製造・販売。人と地球にやさしいものづくりとワークライフバランスを推進しています。



アンバサダー活動紹介

会社の商談室に瀬戸市の大型ポスターの掲示、営業車にロゴのステッカーの貼付、会社リクルート用ホームページに瀬戸市紹介ページを作成。



まちがどスナップ

表紙関連記事

MACHIKADO SNAP

9/14・15 (土・日)

せともの祭

9月14日(土)・15日(日)に、祝 瀬戸市制施行90周年 第88回せともの祭が開催されました。2日間とも天候に恵まれ、大勢の人で賑わいました。

青の広場では、2022年に生誕250周年を迎える磁祖・加藤民吉と、瀬戸出身で民吉の九州修行に大きく寄与した天中和尚像の公開制作などが行われました。

シティプロモーションPRコーナーでは、「いいもんせともんロゴマーク」缶バッジ作りのほかに、お子さんを中心に市制100周年となる10年後に向けたメッセージを書いてもらい、写真撮影をするなど賑わいました。

お子さんたちの素敵な笑顔が、本号の表紙を飾ってくれています。



会場のようす



民吉と天中和尚像公開制作



10年後に向けたメッセージ

陶生病院ニュース 第5回

陶生病院まつりにお越しく下さい!

問合せ 公立陶生病院 ☎ 82・5101

~陶生盛り上げ隊からのご紹介~

公立陶生病院では、若手の看護師が中心となって、職場の活性化や地域の皆さんに病院のことを知ってもらうことを目的に「陶生盛り上げ隊」というチームが結成されています。このチームは①病院まつりチーム ②運動会チーム ③病院紹介チームの3チームにわかれ、いろいろな職種を巻き込んで、活動を行っています。今回はその中から、毎年開催されている陶生病院まつりについて紹介していきたいと思います。

ほっと休憩タイム

今年の陶生病院まつり：10月19日(土) 午前9時~午後0時30分

~催し物~

- ・見学：オペ室ツアー・ヘリポートツアー
- ・体験：AED、妊婦体験、調剤分包体験、白衣の試着、内視鏡体験、ダヴィンチ体験
- ・展示：救急車・ドクターカー、自衛隊車両、保育器
- ・紹介：陶生病院の看護、NICU、公立瀬戸旭看護専門学校
- ・イベント：パザー、ヨーヨーつり、うちわ作り
- ・ステージ：和太鼓演奏、バトントワリング、盆踊り など

病院の中ってどんな感じかな? わくわく



毎年、お子さん、ご家族、ご高齢の方まで、幅広い年齢層の方にお越しいただいています。今年も、地域の皆さんに楽しみながら病院や医療のことを知っていただけるような催しを計画しておりますので、ぜひお越しく下さい。



陶生盛り上げ隊メンバー



浴衣にはっぴで盆踊り



大人気! 手術室見学ツアー



手はびかびか?! 手洗いチェック

チャレンジショップ3号店の出店者決定

問合せ 瀬戸まちづくり(株) ☎ 97・1600

中心市街地の賑わいの創出と創業者を支援するため、中心市街地商店街の空き店舗を一定期間チャレンジショップとして貸し出す出店者が決定しました。

店舗名 ナトゥール・ビュフェー (Natur Büfé) 開業日 10月20日(日)

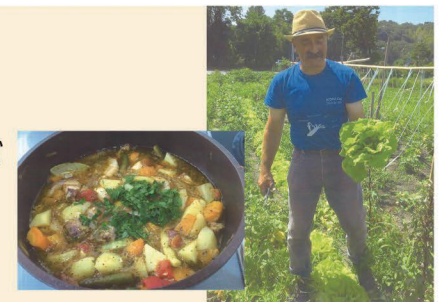
時間 午前11時~午後2時 午後6時~9時 (定休日 月・火曜日)

場所 末広町3-7-3 (せと末広町商店街内)

店舗の概要 本市でハンガリーの農村に伝わる有機栽培農法を実践するハンガリー人の農家が、化学肥料や農薬を使わない野菜を使って、料理を提供します。

※くわしくはホームページをご覧ください

<http://www.setomachi.com/challengeshop3/natur.html>



大学コンソーシアムせと「新しい文化創造プロジェクト」事業

#SETOフォトコン2019 作品募集

問合せ 南山大学総合政策学部石川ゼミナール ☎ 050・5372・0206 Eメール ishizemi19@gmail.com

瀬戸市の魅力が伝わる写真を大募集します。インスタグラム、ツイッターまたはメールで応募ください。(メール件名:SETOフォトコン2019、本文にニックネームを記載)

テーマ 瀬戸市に関連あるもの ジャンル、撮影時期は問いません。(お一人様5枚まで)

応募期間:11月24日(日)まで

最優秀賞(1名)には5,000円相当、優秀賞(5名)には2,000円相当の瀬戸市にちなんだ商品を贈呈します。くわしくは、#SETOフォトコン2019で検索、または石川ゼミ公式ホームページからご確認ください。<http://www.standsetup16.com>



Instagram

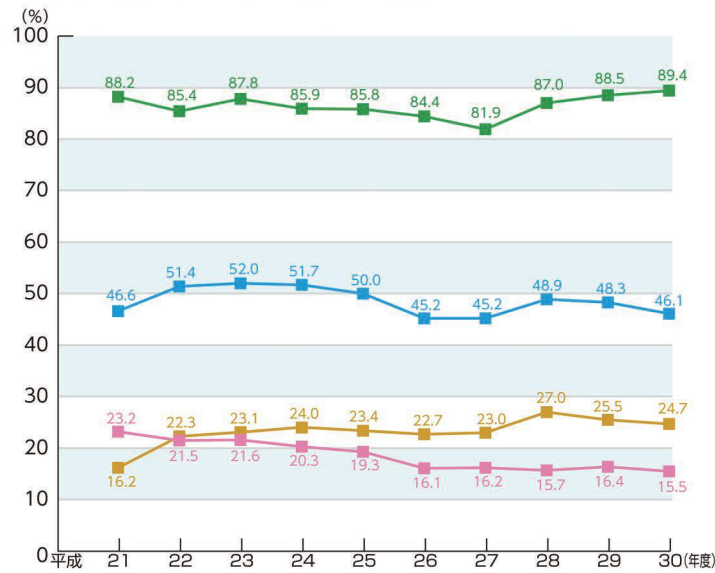
Twitter

決算のあらし

問 財政課 ☎ 88・2524

平成30年度一般会計・特別会計・水道事業会計の財政構造と市債の借入状況、財政健全化、地方消費税交付金・都市計画税の使いみちについてお知らせします。なお、平成30年度一般会計・特別会計・水道事業会計の決算は、広報10月1日号に掲載しています。 ※全国都市平均は、日本経済新聞社発行の全国都市財政年報(抜粋)によるものです。

● 主な財政指標(普通会計) ※普通会計：統一した基準で自治体間の比較ができるように整理したものの。



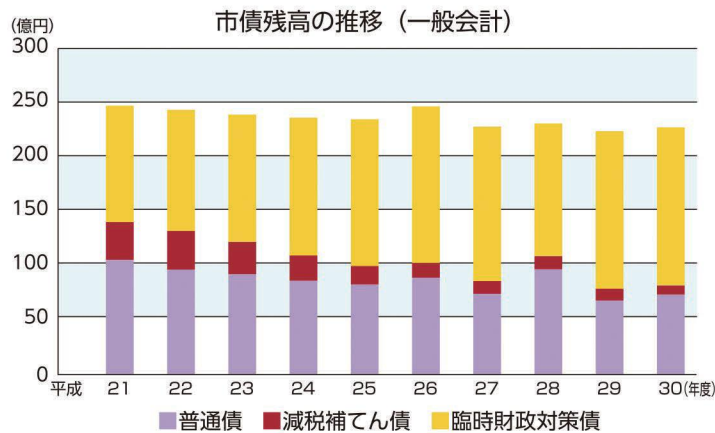
経常収支比率 ▶ 経常収支比率は、財政の弾力性を示す指標で経常的な歳入に占める経常的な歳出割合を示しており、一般的には80%以下が望ましいとされています。(平成29年度：全国都市平均92.4%)

義務的経費比率 ▶ 人件費、扶助費、公債費の3つの経費の支出総額に対する割合で、この割合が大きいくほど、財政運営の硬直化を招く原因となります。(平成29年度：全国都市平均50.8%)

扶助費比率 ▶ 社会保障費の一環として生活を維持するために支出される扶助費の支出総額に対する割合です。

人件費比率 ▶ 人件費の支出総額に対する割合です。(平成29年度：全国都市平均16.5%)

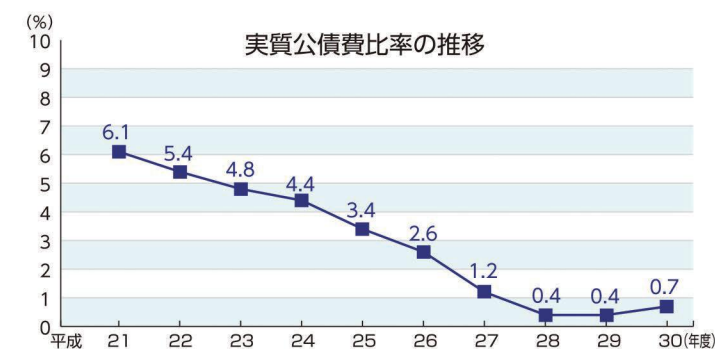
● 市債の借入状況



道路や学校施設などを整備するときに、市が借り入れた借金を「市債(長期借入金)」といいます。これは建設時に集中する負担を、施設を利用する後の世代にも負担してもらうことで世代間の公平化を図る役割を持っています。

一般会計	224億8,255万6千円
特別会計	109億8,891万3千円
企業会計	12億4,123万8千円

【参考】市民一人あたりの借入額(一般会計)173,543円
平成31年3月末の人口129,550人で計算しました。



実質公債費比率 標準財政規模に対して、瀬戸市のすべての会計と一部事務組合が支出した公債費(借金の返済金)が占める割合です。(平成29年度：全国都市平均7.6%)

● 平成30年度決算に基づく財政状況

平成30年度決算に基づく、健全化判断比率と資金不足比率についてお知らせします。これらの比率は、瀬戸市の財政が健全であるかどうかを表しています。算定した結果、いずれの指標においても、国の定める基準を下回りました。このことから、瀬戸市の財政状況は「健全な状態」にあります。

健全化判断比率

財政の健全度を表す指標です。瀬戸市は次に示すいずれの指標においても、早期健全化基準と財政再生基準を下回っています。

指標	瀬戸市	早期健全化基準	財政再生基準
実質赤字比率 標準財政規模(※1)に対して、一般会計など(※2)の当該年度の実質赤字額が占める割合です。	— (実質赤字額無し)	12.16%	20.00%
連結実質赤字比率 標準財政規模に対して、瀬戸市の全会計(※3)の当該年度の実質赤字額が占める割合です。	— (連結実質赤字額無し)	17.16%	30.00%
実質公債費比率 標準財政規模に対して、瀬戸市の全会計と一部事務組合(※4)が支出した公債費(借金の返済金)が占める割合です。	0.7%	25.0%	35.0%
将来負担比率 標準財政規模に対して、瀬戸市の全会計と一部事務組合、土地開発公社など(※5)の負債が占める割合です。	— (将来負担比率は算定されない)	350.0%	

- ※1 標準財政規模は、地方公共団体の財政規模を比較するための数値として、地方税や地方交付税などの経常的に収入される一般財源の額を全国統一した算式により算出したものです。いわば使いみちが特定されない財源である一般財源の大きさであり、基本的な財政指標や財政健全化指標の分母となる数値です。
- ※2 一般会計および春雨墓苑事業特別会計が対象です。
- ※3 ※2に加えて、国民健康保険事業特別会計、介護保険事業特別会計、後期高齢者医療特別会計、水道事業会計、下水道事業特別会計が対象です。
- ※4 ※3に加えて、公立陶生病院組合、尾張東部衛生組合、瀬戸旭看護専門学校組合、愛知県後期高齢者医療広域連合が対象です。
- ※5 ※4に加えて、瀬戸市土地開発公社が対象です。

● 資金不足比率

公営企業の経営の健全度を表す指標です。瀬戸市は対象になる水道事業会計、下水道事業特別会計ともに、資金不足比率はありません。

● 地方消費税交付金の使途

【歳入】地方消費税交付金(社会保障財源化分) 10億3,661万7千円

【歳出】地方消費税交付金(社会保障財源化分)が充てられた社会保障施策の経費 173億1,549万8千円

事業名	決算額	財源内訳				
		特定財源			一般財源	
		国庫支出金	県支出金	その他	地方消費税交付金(社会保障財源化分)	その他
社会福祉						
障害者福祉事業	24億6,414万円	10億9,647万4千円	5億3,664万5千円	81万3千円	8,384万5千円	7億4,636万3千円
高齢者福祉事業	2億6,194万4千円	1億2,754万1千円	408万4千円	957万9千円	1,219万4千円	1億854万6千円
児童福祉事業	55億2,758万2千円	19億6,451万円	6億74万9千円	6億4,592万円	2億3,394万1千円	20億8,246万2千円
母子福祉事業	3億9,560万5千円	8万9千円	4万5千円	6,075万8千円	3,380万4千円	3億90万9千円
生活保護事業	10億3,482万円	7億6,660万8千円	2,500万円	0千円	2,456万3千円	2億1,864万9千円
小計	96億8,409万1千円	39億5,522万2千円	11億6,652万3千円	7億1,707万円	3億8,834万7千円	34億5,692万9千円
社会保険						
介護保険事業	14億3,561万9千円	819万円	409万5千円	0千円	1億4,374万7千円	12億7,958万7千円
国民健康保険事業	9億4,715万4千円	1億23万3千円	3億2,590万2千円	205万2千円	5,241万2千円	4億6,655万5千円
小計	23億8,277万3千円	1億842万3千円	3億2,999万7千円	205万2千円	1億9,615万9千円	17億4,614万2千円
保健衛生						
医療に係る事業	44億9,567万4千円	907万2千円	6億7,226万9千円	7,043万4千円	3億7,810万9千円	33億6,579万円
感染症その他の疾病の予防対策事業	6億3,598万8千円	175万円	805万2千円	579万4千円	6,265万5千円	5億5,773万7千円
健康増進対策事業	1億1,697万2千円	249万円	157万円	55万9千円	1,134万7千円	1億100万6千円
小計	52億4,863万4千円	1,331万2千円	6億8,189万1千円	7,678万7千円	4億5,211万1千円	40億2,453万3千円
合計	173億1,549万8千円	40億7,695万7千円	21億7,841万1千円	7億9,590万9千円	10億3,661万7千円	92億2,760万4千円

● 都市計画税の使途

【歳入】都市計画税 13億5,831万2千円

【歳出】都市計画税が充てられた都市計画事業費 14億7,099万9千円

事業名	決算額	財源内訳				
		特定財源			一般財源	
		国・県支出金	市債	その他	都市計画税	その他
街路整備事業	7,580万4千円	0千円	0千円	0千円	7,012万9千円	567万5千円
下水道事業	10億5,725万3千円	0千円	0千円	0千円	9億7,810万5千円	7,914万8千円
公園事業	1,063万5千円	277万3千円	0千円	0千円	727万3千円	58万9千円
市街地開発事業	2,465万5千円	0千円	0千円	0千円	2,280万9千円	184万6千円
公債費(都市計画事業分)	3億265万2千円	0千円	0千円	0千円	2億7,999万6千円	2,265万6千円
合計	14億7,099万9千円	277万3千円	0千円	0千円	13億5,831万2千円	1億991万4千円

瀬戸市教育委員会委員のご紹介

問 教育政策課
☎ 88・2750

教育委員会は、教育長と6人の委員で組織され、教育についての方針・施策などの審議を行います。

教育委員会委員(敬称略)
令和元年10月1日現在

教育長	横山彰	委員	中根志保
委員	加藤高明	委員	★青山貴彦
委員	寺田康孝	委員	★田中直美
委員	二宮あづさ	★は新任	

教育委員会の会議を公開しています

毎月1回、原則として第2木曜日に定例会が開催されます。
この会議の様子は公開しておりますので、どなたでも傍聴していただけます。

申込方法

当日、会議開始予定時間の1時間前から15分前までに会場にお越しください。
※会場により定員が異なります。(申込多数の場合は抽選)
※くわしくは市ホームページ「市政情報」→「瀬戸市教育委員会」→「教育委員紹介」をご覧ください。

(公財)瀬戸信用金庫 地域振興協力基金助成団体(令和2年度分)の募集

問 まちづくり協働課 ☎ 97・1336

地域社会の活性化のため、令和2年度中に地方公共団体や公共的団体が行う事業活動に助成を行います。

申込期間 10月15日(火)～11月14日(木) ※土・日曜、祝日を除く
申請書配布・提出先 まちづくり協働課(パルティセと4階)
選考方法 同財団で審査し、令和2年3月末ごろに決定します。

助成対象事業と助成金額	申請区分	助成率※	助成金額
	地域産業の振興活動 社会生活環境の整備活動 社会福祉活動 社会文化活動	3分の1以内 2分の1以内	

※事業実施に要する経費(入場料などの事業収入がある場合はその額を控除した額)に対しての助成率です。

次の事業は
対象外です

- 毎年実施される事業(周年事業など団体の特別な事業は対象となります。)
- 直接営利を目的とした事業
- 県外で実施する事業

瀬戸発!

まるっと地域力 Vol.1

問 まちづくり協働課
☎ 88・2801

納涼夏まつり(西陵地域力推進会議)

恒例の西陵地域力最大のイベント「納涼夏まつり」が8月3日(土)に西陵地域交流センターで盛大に行われました。市長も開会式から出席し、お子さんたちや家族づれで大いに賑わいました。

日頃、当センターで練習されているグループの成果発表や、水野中学校による吹奏楽の演奏があり、夏空が夕闇に包まれる頃、盆踊りが始まり太鼓の音が夜空に響き渡りました。今年は、カンボジアの研修生が多数参加され浴衣を着て踊りの輪に加わり夏の夜を堪能されました。

日本の伝統文化であるまつりを、地域のみんなで楽しみながら、地域の活性化につなげていく一翼を西陵地域力は担っています。



瀬戸発! まるっと地域力ホームページ <http://www.seto-chiiki.com/>

瀬戸地方近郊駅伝競走大会・瀬戸市小学生駅伝大会 出場チーム募集

問 スポーツ課(市体育館) ☎ 48・0589

開催日 12月15日(日) 時間 午前9時55分スタート 申込期間 10月24日(木)～11月8日(金)

瀬戸市制施行90周年記念

第68回 瀬戸地方近郊駅伝競走大会(雨天決行)

部門	参加資格	参加料
男子1部(10:01 発走)	原則として平成13年4月1日以前に生まれた男子で構成したチーム ※高校生男子との混成チームも出場可能とする。ただし、高校生のみで構成したチームは男子3部に出場すること。	8,000円
男子2部(10:11 発走)	大学生以上の男子で構成したチーム	7,000円
男子3部(9:55 発走)	高校生の男子で構成したチーム	6,000円
一般女子の部(10:15 発走)	原則として平成16年4月1日以前に生まれた女子で構成したチーム ※中学生女子との混成チームも出場可能とする。ただし、中学生のみで構成したチームは中学生女子の部に出場すること。	6,000円
中学生男子の部(10:13 発走)	中学生の男子で構成したチーム	3,000円
中学生女子の部(10:17 発走)	中学生の女子で構成したチーム	3,000円

※同一団体における申し込みは、各部門とも5チームまで

申込方法

インターネット 携帯サイト	http://runnet.jp/ 【支払方法】 ①クレジットカード払い ②コンビニ払込み	【エントリー手数料】 男子1部 440円 男子2部 385円 男子3部及び一般女子の部 330円 中学生男子及び女子の部 220円
郵送	市ホームページ「まちの情報」→「スポーツ」→「スポーツイベント」から所定の申込用紙をダウンロードし、必要事項を記入の上、参加費を添えて現金書留にて送ってください。 ※当日消印有効 (送付先:〒489-0061 上本町1 市体育館)	
窓口	市体育館窓口へ直接お申し込みください。	



コース 【男子1・3部】(20.3km)

	走路	区間距離
1区	パルティセと→暁工業団地	4.6km
2区	暁工業団地→市民公園	1.8km
3区	市民公園→本郷町	4.4km
4区	本郷町→暁工業団地	5.9km
5区	暁工業団地→パルティセと	3.6km

【男子2・一般女子・中学生の部】(13.4km)

	走路	区間距離
1区	パルティセと→暁工業団地	3.4km
2区	暁工業団地→市民公園	1.8km
3区	市民公園→暁工業団地	4.6km
4区	暁工業団地→パルティセと	3.6km

今年も RADIO SANQ(FM84.5) で実況中継!

Green City Cup 瀬戸市制施行90周年記念 第9回瀬戸市小学生駅伝大会

時間	午前9時15分スタート(雨天決行。荒天の場合は中止することがあります。)
部門	男子の部(9:15 発走)・女子の部(9:35 発走)
参加資格	市内在住の小学4～6年生4人または5人(控え選手1人)で構成したチーム
申込方法	市体育館窓口へ直接お申し込みください。申し込みは1団体あたり男女各1チームまで。 ※小学校を代表して出場する場合は男女各3チームまで申込可。
募集チーム数	男子・女子の部で合わせて60チーム程度(先着順)
コース	パルティセとを起点とした「走れ! まちなか・商店街! 特設周回コース」(約850m×4区間)

参加費無料



グリーンシティケーブルテレビ そらまめチャンネル(30分放送)

そらまめ 11ch 12月29日(日)～令和2年1月5日(日) 正午～午後9時～

※コースの詳細図など、くわしくは市ホームページやパンフレット(市体育館、市役所、支所、パルティセと、瀬戸蔵にて配布)をご覧ください。

68回 瀬戸駅伝

検索

瀬戸近郊30kmウォーク(10km・15km・30km)

☎ 瀬戸市ウォーキング協会
☎080・3065・7275(松原)

日時 10月26日(土) 午前8時30分集合 場所 愛環瀬戸市駅東側広場
ルート 愛環瀬戸市駅→森林公園→印場駅→後山公園→愛・地球博記念公園→瀬戸市文化センター→愛環瀬戸市駅
※15kmまでは時速5kmで団体歩行(15km以降はフリーウォーク可能)
参加費 300円(保険代・高校生以下は無料)

瀬戸子供太鼓こまいぬ座29周年 演奏会

☎ 瀬戸子供太鼓こまいぬ座
☎090・4183・8951(加藤) 090・9029・2034(水野)

日時 11月3日(日) 午後1時30分～3時30分(午後0時45分から整理券を配布。開場:午後1時)
場所 瀬戸蔵つばきホール 参加費 無料 ※事前申込不要 定員 350人(先着順)

親子防災ピクニック

☎ 防災まものわ瀬戸
Eメール boumamaseto@gmail.com

日時 11月8日(金) 午前10時～正午ごろ
場所 萩山公民館集合 内容 徒歩でハザードマップ確認、避難所体験、非常食試食、被災体験ママの談話など
定員 15組 参加費 無料 対象 乳幼児連れの親子(大人のみ参加も可)
申込方法 Eメールで、①参加者氏名②お子さんの名前と年齢または月齢③連絡先を記入しお申し込みください。

第3回スポーツ吹矢交流大会in品野

☎ 瀬戸品野スポーツ吹矢倶楽部
☎41・4440

日時 11月24日(日) 午後0時30分受付開始～5時
場所 品野中学校体育館 対象 小学生以上(親子での参加大歓迎)
参加費 会員300円・非会員500円(初心者は別途マウスピース代300円必要)参加賞あり
申込方法 電話・FAXで①団体名②氏名③級または段位(あれば)④会員の有無⑤経験の有無⑥連絡先を記入しお申し込みください。 FAX 41・4440 ※電話は月・水の午後2時～4時30分
締切 11月10日(日)

講演会「地域移行支援について ～治療から生活支援へ～」

☎ やまぼうしの会
☎84・9923(横山)

日時 11月30日(土) 午後2時～4時(受付:午後1時30分～)
場所 パルティせと4Fマルチメディアルーム 講師 一般社団法人しん 代表理事 本間貴宣 氏
参加費 無料 定員 60人 ※事前申込不要

第11回民謡唄っ子のど自慢 チン・トン・シャン出場者募集!

☎ 三味線家～Shamisen-ya～
☎090・4445・8049(加藤)

日時 12月8日(日) 午後1時開演
場所 やすらぎ会館5階 大集会室 内容 子どもたちの民謡のど自慢大会
対象 中学3年生以下 1人でも、友達や兄弟姉妹での参加可(1グループ4人まで)
当日までの流れ 申込み受付→課題曲のCD送付→1曲選曲、練習して大会当日に披露
参加費 1組500円(観覧は無料) 定員 20組(先着順)
申込方法 申込フォームに記入し、お申し込みください (form.run/@shamisenya) 締切 11月24日(日)

市民活動センターからのお知らせ

第2回なるほどザ学習会 「アイスブレイク講座」

☎ 市民活動センター
☎97・1161

日時 11月2日(土) 午後1時30分～3時30分 場所 パルティせと4階マルチメディアルーム
講師 今村光章 氏(岐阜大学教育学部教授) 参加費 無料 定員 40人(先着順)
申込方法 電話・FAX・Eメールで①お名前②団体名(あれば)③連絡先を記入し、お申し込みください。
FAX 97・1171 Eメール seto-npo@ma.gctv.ne.jp

※登録団体のみならず、どんどん情報お寄せください。

学校だより



学校ごとに、特色ある取り組みを行なっています!

瀬戸特別支援学校

瀬戸窯業高等学校との交流



本校高等部は、瀬戸窯業高等学校と交流および共同学習をしています。

7月17日(水)瀬戸窯業高等学校セラミック科の生徒5人が来校し、高等部の生徒と交流しました。あらかじめセラミック科の生徒が制作してくれた鉢にタイルで模様付けをする作業を行いました。どのような模様にするか話し合いながら一緒にタイルを貼り付け、さまざまな模様の鉢が出来上がりました。この鉢に花を植えて、お世話になっている地域の方や関係機関に贈る予定です。



幡山東小学校

も～やっこ祭



8月3日(土)に山口公民館のグラウンドで2年ぶりに「も～やっこ祭」が開催されました。昨年は酷暑で中止となったため、子ども達は今年を大変楽しみにしていました。

例年、5・6年生全員がお祭りのポスターを描きます。その絵が全て会場周辺に飾られるのが子ども達の楽しみの一つでもあります。また、本校の金管バンド部が発表の機会をいただき、日頃の練習の成果を披露する場となっています。

お祭には小学生だけでなく、中学生や地域の方が大変多く参加され、とても盛り上がりました。このお祭を通して、本校の児童と地域との結びつきを強く実感できました。



陶原小学校

愛厚ホーム訪問



毎年、6年生は特別養護老人ホーム「愛厚ホーム瀬戸苑」に訪問し、お年寄りとの交流を図っています。今年度も、5月に施設見学をさせていただき、6月にクラス毎での交流会を行いました。交流会では、「ふるさと」「われは海の子」などの昔から歌い継がれてきた歌や「大きなかぶ」「桃太郎」などの劇の発表を行い、その後、談笑の時間をとりました。子どもたちからは、「歌と一緒に歌ってくれてうれしかった」「話をするのがとても楽しかった」などの感想があがりました。

この活動を通して、「お年寄りを敬い、もっと大切にしていきたい」という思いが深まりました。



芸術・文化

第72回瀬戸市美術展

公益財団法人瀬戸市文化振興財団では、第72回目となる瀬戸市美術展を文化センターにて開催します。各部門の美術展大賞、市長賞のほか、入賞・入選作品を展示します。

期間 10月23日(水)～27日(日)
開館時間 午前9時～午後5時(最終日は午後3時まで)
場所 文化センター文化交流館
内容 日本画・洋画・彫刻・陶芸・書道・写真・工芸美術
入場料 無料

祝瀬戸市制施行90周年 2019瀬戸ふれあい芸術展

今年には市制90周年を祝い、わが町「瀬戸」をテーマとして開催します。本展では、瀬戸市文化協会展示部門による様々なジャンルの作品を一堂にご覧いただけます。会期中には、作品にまつわるクイズラリーやふれあいコンサート、ふれあい茶会を実施します。

期間 10月30日(水)～11月3日(日)
 午前10時～午後4時(最終日は午後3時まで)
場所 文化センター文化交流館
内容 絵画・版画・写真・陶芸・工芸・書道・文芸・華道・盆栽など
入場料 無料

会期中のイベント

ふれあいコンサート

会期中、瀬戸市文化協会舞台部門有志によるふれあいコンサートを行います。和・洋楽の生演奏をお楽しみください。

ふれあい茶会

期間 11月1日(金)～3日(日) 午前11時～午後3時
呈茶券 抹茶一服 400円
 (文化センターにて前売券を一服350円で10月28日(月)まで販売)

文化体験講座発表展

会期中、夏休みに開催した文化体験講座2019で制作した子どもたちの作品を展示します。

美術館ロビーコンサート 「トリオで奏でるチェロの世界」

瀬戸市制施行90周年記念・瀬戸市美術館特別企画展「小森忍・河井寛次郎・濱田庄司 - 陶磁器研究とそれぞれの開花 -」の関連事業として、市美術館でのロビーコンサートを開催します。陶磁器界の三天才とも称された三人の独自の陶芸の世界とともに三人のチェリストによる音の世界をお楽しみください。

日時 11月24日(日) 午後6時～(開場:午後5時30分)
場所 市美術館ロビー
 ※事前申込み不要、要入館料
 ※美術館は午後5時に一旦、閉館し、ロビーコンサートにあわせて再度開館します。
 ※午後5時より整理券を美術館入口で配布。なくなり次第受付終了。

定員 100人(先着順)
曲目 エルガー: 愛の挨拶、カタロニア民謡(カザルス編): 鳥の歌、
 ドッツァウアー: 3つのチェロのための小品 作品104よりほか

☎ (公財)瀬戸市文化振興財団
84・1093



☎ (公財)瀬戸市文化振興財団
84・1093



☎ (公財)瀬戸市文化振興財団
84・1811



山田真吾(チェロ)



堀田祐司(チェロ)



河井裕二(チェロ)

文化センターは、保守点検のため11月12日(火)を臨時休館します。
 瀬戸蔵は、保守点検のため10月28日(月)を全館休館します。(駐車場利用不可)

文化センター ☎ 84・1811
 瀬戸蔵 ☎ 97・1555



子育て

せとっ子ファミリー 交流館教室・講座

☎ せとっ子ファミリー交流館
87・3636 (休館日:月曜)
開館時間 午前9時30分～午後4時30分

せとっ子あそびコレクション 世界のボードゲームで遊ぼう!

期間 10月19日(土)・
20日(日)
 午前9時30分～午後4時30分
場所 せとっ子ファミリー交流館
 児童室
対象 小・中・高校生(保護者も可)
参加費 無料

木工教室

日時 11月17日(日)
 午後1時30分～3時30分
場所 せとっ子ファミリー交流館
内容 何でも書ける!木製の黒板を作ります。
対象 市内在住の小学生
定員 9人(申込多数の場合は抽選)
参加費 400円
締切 11月5日(火)必着
 往復はがきで①参加者氏名(ふりがな)②性別③学校名④学年⑤住所⑥電話番号⑦教室名(開催日)を記入し、お申し込みください。
 ※市ホームページ「市からのお知らせ」からもお申し込みできます。
送付先 〒489-0074 宮脇町43
 せとっ子ファミリー交流館



プレイルーム育児講座

☎ 社会福祉協議会
84・2011

ベビーマッサージ

日時 11月5日(火)
 午前10時30分～11時30分
場所 やすらぎ会館5階 看護指導室
対象 市内在住で2か月～6か月の乳児と保護者
内容 赤ちゃんに声をかけながらマッサージし自分も癒されます
参加費 無料
定員 10組(申込多数の場合は抽選)
申込方法 往復はがきまたはFAXで①親子の氏名(お子さんのふりがな・月齢)②住所③電話番号(自宅や返信を受け取れるFAX番号)④講座名を記入しお申し込みください。
送付先 〒489-0919 川端町1-31
 社会福祉協議会「プレイルームベビーマッサージ」係
FAX 85・2275
締切 10月28日(月)消印有効

陶芸教室

日時 11月8日(金)
 午前10時～正午
場所 やすらぎ会館1階 第1作業室
対象 市内在住で入園前のお子さんを持つ保護者
 ※託児があります(無料)
定員 15人
内容 お子さんの託児中に参加者が器や飾り物を作ります
参加費 500円(保険・焼成代など)
申込方法 往復はがき・FAXで①氏名②住所③電話番号(自宅や返信を受け取れるFAX番号)④託児希望者の場合は、お子さんの氏名(ふりがな・年齢)⑤講座名を記入しお申し込みください
送付先 〒489-0919 川端町1-31
 社会福祉協議会「プレイルーム陶芸教室」係 FAX 85・2275
締切 10月28日(月)消印有効

せとクルランド (交通児童遊園)教室

☎ 交通児童遊園(市民公園内)
48・2350(休園日:火曜)
開園時間 午前9時～午後4時30分

俳句教室

散歩しながら季節の言葉を探して五・七・五の言葉遊びを楽しもう!
日時 11月2日(土)
 午前10時～11時30分
対象 市内在住の小学生から高校生まで ※当日受付
持ち物 筆記用具・ノート

子育て談笑

聖カピタニオ女子高等学校のシスター大窪順子先生を囲んで子育ての話をしてませんか?楽しい事、困っている事、迷っている事...なんでも聞いてみよう!
 今月のテーマ「絵本の大切さ」
日時 10月28日(月)
 午前10時45分～11時15分
対象 乳幼児親子 ※当日受付
参加費 無料
ランチルーム
 ひまわりの部屋をランチルームに開放しています。
 10月26日(土)正午～午後1時は児童遊園まつりのため、ランチルームはお休みです。

就学や進路についての説明会

☎ 学校教育課 ☎ 88・2760

日時 12月17日(火)
 午前10時～正午
場所 文化センター文化交流館 31会議室 ほか
内容
 ●瀬戸つばき特別支援学校教員による「中学卒業後の将来を見据えて今大切なこと」を中心とした講演
 ●放課後等デイサービス事業所等による事業所紹介およびブースでの相談会
対象 特別支援学級・特別支援学校在籍の小学1年生～中学3年生の児童生徒の保護者や来年度小学1年生になるお子さんの保護者
申込方法 電話・FAX・Eメールで①お子さんの氏名②ふりがな③お子さんの学校名・学年④参加する保護者の氏名⑤電話番号を記入し、お申し込みください。
FAX 88・2755
Eメール kyoiku@city.seto.lg.jp
締切 12月3日(火)必着

子育て

教室・講座

福祉

スポーツ

募集

イベント

お知らせ

令和2年度 放課後児童クラブ・放課後学級申込説明会 問 こども未来課 ☎ 88・2635

放課後児童クラブと放課後学級の申込説明会が11月から随時開催されます。くわしくは、各放課後児童クラブ・放課後学級までお問い合わせください。

児童クラブの新規申込の方については、申込状況により校区内の他の児童クラブに受け入れを調整させていただく場合があります。

	放課後児童クラブ	放課後学級
活動内容	保護者が就労等により昼間家庭にいない小学生をお預かりする施設です。資格を持った支援員が、保育を行います。おやつを提供があります。	保護者の就労状況にかかわらず利用していただけます。放課後の遊び場であり、自由に遊んだり、体験教室に参加するなどして過ごします。
実施日時	平日 正午～午後7時 土曜日・長期休暇 午前7時45分～午後7時(※事業所により時間は異なります)	平日 授業終了後～午後5時30分 長期休暇 午前9時30分～午後5時30分
費用	毎月保育料が必要です。事業所により、料金は異なります。	保育を行わないため、保育料はいただいておりません。損害保険料(年1,000円程度)、体験教室の材料費実費必要

放課後児童クラブ

児童クラブ名	対象小学校	問い合わせ先	開催日	開催場所
水野学童保育所	西陵・水野	48・0807	11月から随時行います。入所希望の方はご連絡ください。	各児童クラブ
モアスタディ学童クラブ新瀬戸校	東山・効範・陶原・水南・西陵	83・0080	11月から毎週土曜日午前11時～ご希望の方はご連絡ください。土曜日をご都合の悪い方はご相談ください。	
モアスタディ学童クラブ品野校	下品野・品野台・にじの丘・水野			
セカンドホーム	幡山西	67・1915	11月23日(土) ①午前10時～ ②午後2時～	
きっずクローバー水野店	水野	57・9848	11月から随時	
きっずクローバー西陵店	西陵			
キッズアカデミー学童クラブ長幡学区1・2	幡山西 その他近隣小学校	65・3737	11月から随時行います。ご希望の方はご連絡ください。	
キッズアカデミー学童クラブ効範・東山学区	効範・東山 その他近隣小学校	82・7416		
道泉児童クラブ	にじの丘	85・0372		
長根小学校放課後児童クラブ	長根 その他近隣小学校	85・1950		
下品野小学校放課後児童クラブ	下品野・品野台 その他近隣小学校	41・1180		
効範育成クラブ(どんぐり児童クラブ)	効範	82・8932		
幡山・八幡児童クラブ(宝島児童クラブ)	幡山東	85・5541		
おひさま児童クラブ	にじの丘	84・7883		
幡山東児童クラブ	幡山東	82・3336		
なかよし児童クラブ	陶原	83・7810		
たいよう児童クラブ	にじの丘	070・1219・5063	12月8日(日) 午前10時～正午	文化センター文化交流館
流れ星児童クラブ	幡山東	84・1200		
くすの木児童クラブ	水南	070・1219・5050		
東山児童クラブ	東山	87・0811		
レインボー児童クラブ	陶原	090・6765・0409		
陶原小学校放課後児童クラブ	陶原	83・6013		
八幡小学校放課後児童クラブ	八幡	82・6009		
原山小学校放課後児童クラブ	原山・萩山	84・5141		
水南小学校放課後児童クラブ	水南	87・3003		
効範小学校放課後児童クラブ	効範	89・4330		

放課後学級

放課後学級名	対象小学校	問い合わせ先	開催日	開催場所
陶原小学校放課後学級	陶原	83・6013	各小学校入学説明会日(簡単な案内のみを行い、別日に登録説明会が行われます)	各小学校入学説明会場
八幡小学校放課後学級	八幡	82・6009		
原山小学校放課後学級	原山・萩山	84・5141		
水南小学校放課後学級	水南	87・3003		
効範小学校放課後学級	効範	89・4330		
東山小学校放課後学級	東山	090・9905・4833		
幡山東小学校放課後学級	幡山東	070・1674・4046		
長根小学校放課後学級	長根	85・1950		
下品野小学校放課後学級	下品野・品野台	41・1180		
幡山西小学校放課後学級	幡山西	080・3682・0591		
水野小学校放課後学級	水野	080・5112・5011		
掛川小学校放課後学級	掛川	090・7681・1567		
にじの丘小学校放課後学級	にじの丘	88・2635(こども未来課)		

教室・講座

パソコン講座

問 デジタルリサーチパークセンター ☎ 87・3100 (休館日:月曜 祝日の場合は翌日)

おためし1DAY講座(スマホ・タブレット編) No.38

スマホ・タブレットの初歩を体験するお試し講座です。

日時 11月1日(金) 午前10時～正午

対象 タブレットまたはスマートフォンお持ちの方

受講料 1,500円(テキスト代含)

持ち物 筆記用具、タブレットまたはスマートフォン

※iPhone・iPad可

Windows、kindle タブレット不可

締切 10月22日(火・祝)

これからはじめるパワーポイント(問題演習編) No.39

練習問題を通して、基本機能や表現力を上げる方法を学びます。

日時 11月6日・13日・27日、12月4日

(全4回・水曜)

午前10時～正午

対象 「これからはじめるパワーポイント(入門編)」を受講済みの方、または同等の技能をお持ちの方

受講料 6,600円(テキスト代含)

持ち物 筆記用具

締切 10月27日(日)

これからはじめるスマホ・タブレット(ステップアップ編) No.40

電源のオンオフ、カメラ、検索、メールなど基本からスマホの操作を学習します。

日時 11月6日・13日・27日、12月4日

(全4回・水曜)

午前10時～11時30分

対象 タブレットまたはスマートフォンお持ちの方

「これからはじめるスマートフォン」を受講済みの方、または同等の技能をお持ちの方

受講料 4,500円(テキスト代含)

持ち物 筆記用具、タブレットまたはスマートフォン

※iPhone・iPad可

Windows、kindle タブレット不可

締切 10月27日(日)

これからはじめるパソコン・インターネット(インターネット編) No.41

無料で楽しいサービスの活用から知ると便利なネットショッピングの使い方を学びましょう。

日時 11月6日・13日・27日、12月4日

(全4回・水曜)

午後1時～3時

対象 「これからはじめるパソコン・インターネット(入門編)」を受講済みの方、または同等の技能をお持ちの方

受講料 5,800円(テキスト代含)

持ち物 筆記用具

締切 10月27日(日)

これからはじめるプログラミング(Java入門編) No.42

Javaを用いて、本格的なテキストプログラミングの基礎を学びます。

日時 11月6日・13日・27日、12月4日

(全4回・水曜)

午後1時～3時

対象 Scratch などを使ったプログラミング経験があり、テキストプログラミングは未経験の方

受講料 5,800円(テキスト代含)

持ち物 筆記用具

締切 10月27日(日)

これからはじめるワード(問題演習編) No.43

練習問題を通して、基本機能や表現力を上げる方法を学びます。

日時 11月7日・14日・28日、12月5日

(全4回・木曜)

午前10時～正午

対象 「これからはじめるワード(入門編)」を受講済みの方、または同等の技能をお持ちの方

受講料 6,600円(テキスト代含)

持ち物 筆記用具

締切 10月27日(日)

これからはじめるエクセル(問題演習編) No.44

練習問題を通して、基本機能や表現力を上げる方法を学びます。

日時 11月7日・14日・28日、12月5日

(全4回・木曜)

午後1時～3時

対象 「これからはじめるエクセル(入門編)」を受講済みの方、または同等の技能をお持ちの方

受講料 6,600円(テキスト代含)

持ち物 筆記用具

締切 10月27日(日)

おためし1DAY講座(パソコン基本編) No.45

パソコンの初歩を体験するお試し講座です。

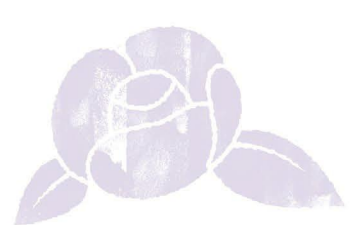
日時 11月8日(金) 午前10時～正午

対象 どなたでも参加可

受講料 1,500円(テキスト代含)

持ち物 筆記用具

締切 10月29日(火)





専門の司法書士がご相談を承ります

相続 遺言 無料 相談

(広告) 開催中

相続・贈与・遺言・成年後見

まずはお電話にてお問い合わせ下さい

事前予約 【受付時間】

ダイヤル 9:00-18:00

TEL: 0120-82-7540

吉田合同事務所

信頼と実績の60年 司法書士・行政書士

住所 愛知県瀬戸市陶原町4丁目53番地

吉田合同事務所 検索

おためし 1DAY 講座 (ワード編) No.46

ワードの初歩を体験するお試し講座です。

日時 11月12日(火)
午前10時～正午

対象 どなたでも参加可
受講料 1,500円(テキスト代含)
持ち物 筆記用具
締切 11月2日(土)

共通事項

場所 デジタルリサーチパークセンター
定員 10人 ※申込多数の場合は抽選
申込方法 電話・ホームページからお申し込みください。

http://www.drp.jp

※一定の申込人数に満たない場合は中止となる場合があります。

福祉

福祉パソコン教室

問 社会福祉協議会
☎ 84・2011 FAX 85・2275
Eメール info@seto-shakyo.or.jp

日時 11月5日・12日・19日
26日、12月3日・10日
(全6回・火曜)

午前9時30分～11時30分

場所 やすらぎ会館1階 第2作業室
対象 ノートパソコンを持参できる方で、市内在住の60歳以上の方、または障害者手帳をお持ちの方(障がいの程度により、介護者の付き添いをお願いすることがあります。)

内容 初心者向けのパソコン教室(テキストに沿ってパソコン操作)
定員 10人(申込多数の場合は抽選、未受講の方を優先)

参加費 無料

申込方法 往復はがきまたは自宅のFAXで①氏名(ふりがな)②住所③電話番号(FAXで申し込みの方はFAX番号も)④年齢⑤教室名⑥障がいの種類⑦車椅子の有無を記入しお申し込みください。

送付先 〒489-0919 川端町1-31 社会福祉協議会「パソコン教室」係
締切 10月21日(月)消印有効

せと福祉マルシェ

問 行政課 ☎ 88・2525

日時 10月18日(金)
午前10時～

※なくなり次第終了

場所 市役所1階 シビックモール(正面玄関付近)

内容 福祉団体を中心としたマルシェを開催します。障害者福祉事業所などで作られたパンやお菓子などの食品やハンドメイド作品などを販売します。

スポーツ

スポーツ大会

問 市体育館 ☎ 48・0500
申し込みは市体育館窓口へ(午前8時30分～午後8時)(11月～3月までの日曜日は午前8時30分～午後4時)

瀬戸市制施行90周年記念
瀬戸市ソフトテニス
団体選手権大会

日程 11月10日(日)

予備日 11月17日(日)

場所 市民公園 A・Bテニスコート

対象 市内在住・在勤・在学の方

参加費 1チーム1,500円

申込期間 10月16日(水)～30日(水)

瀬戸市制施行90周年記念
瀬戸オープン卓球大会

日程 12月1日(日)

場所 市体育館 第1競技場

対象 どなたでも参加可

参加費 1,000円

申込期間 10月23日(水)～

11月13日(水)

市民体育大会(サッカー)

日程 11月10日(日)～

場所 市民公園 陸上競技場

対象 18歳以上の男子で構成されたチーム

参加費 無料

申込期間 10月16日(水)～25日(金)

壮年・レディーステニス大会

日程 11月24日(日)

予備日 12月1日(日)

場所 市民公園 A・Bテニスコート

対象 市内在住・在勤で男子45歳以上、女子40歳以上の方

参加費 1組2,000円

定員 男女各32組(先着順)

申込期間 10月15日(火)～

11月6日(水)

瀬戸市制施行90周年記念
秋季バドミントン大会 ダブルス

日程 11月10日(日)

場所 市体育館 第1競技場

対象 市内在住・在勤・在学の方

参加費 1組2,000円

申込期間 10月16日(水)～30日(水)

募集

ミニリサイクルマーケット 出店者募集

問 資源リサイクルセンター
☎ 21・3196(休館日:月曜、休日の場合は翌日以降の平日)

日時 11月24日(日)
午前9時30分～正午

場所 資源リサイクルセンター

※雨天の場合は2階会議室で開催

対象 市内在住または、在勤・在学の方で、家庭から出る不用品を販売される方

募集数 5ブース(申込多数の場合は抽選)

申込方法 往復はがきに①郵便番号②住所③氏名(ふりがな)④電話番号⑤販売品目を記入し、お申し込みください。

申込先 〒489-0806 東吉田町2-1 資源リサイクルセンター「ミニリサイクルマーケット」係

締切 11月7日(木)必着

※出店者には返信用はがきに出店許可証を印字して送付します。

注意事項

- 出店者は1ブース2人までです。
- 業者、もしくは業者とみなされる方の出店はお断りします。
- 飲食物、化粧品、生き物、法律に違反する物品、社会通念上相応しないものの販売は禁止します。
- ごみ、売れ残り品は必ず各自でお持ち帰りください。
- 売買および搬入・搬出などに関するトラブルに、主催者は関与しません。

交通指導員の募集

問 生活安全課 ☎ 88・2601

にじの丘学園の開校にともない、登下校中の児童への交通指導などを行う交通指導員を募集します。

任用期間 令和2年4月1日～
令和3年3月31日
(更新制度あり)

業務内容

1. 早朝と午後の1日2回、登下校中の児童などに対する交通指導
- ※早朝のみ午後のみ相談可
2. 担当小学校および近隣保育園での交通教室
3. 交通安全運動期間中の啓発活動
4. その他、必要と認められる業務

勤務場所 市内小学校区の通学路指定箇所

勤務時間 午前7時30分～8時30分および午後1時～4時

休日 土・日曜、祝日および小学校の休業日(夏休み、冬休みなど)、有給休暇(採用2か月後から付与)

※勤務時間、休日は学校の都合により変更する場合があります。
待遇 時給926円、賞与(勤務条件による)、通勤手当(上限あり)
※待遇は10月15日時点のものとなります。令和2年4月1日時点では変更となる場合があります。

採用人数 若干名

選考方法 書類および面接

申込方法 履歴書(市販のもの)または申込書を、生活安全課(南庁舎2階)窓口へお持ちください。申込書は、生活安全課窓口または市ホームページ「くらしの情報」→「交通安全」→「交通指導員募集」からダウンロードできます。

申込期間

10月28日(月)～11月8日(金)

午前9時～午後5時

(土・日曜、祝日を除く)

お知らせ

証明書コンビニ交付の一時停止について

問 市民課 ☎ 88・2881

システムメンテナンスのため、下記の日程で終日、各種証明書等のコンビニ交付の利用はできなくなります。ご迷惑をおかけしますが、ご理解とご協力をお願いします。

日程 10月28日(月)・29日(火)

たき火と喫煙の制限区域を設定

問 消防課 ☎ 85・0479

10月15日(火)から令和2年5月31日(日)まで、国の重要文化財に指定されている応夢山定光寺(定光寺町)と、その周辺23ヘクタールにおいて、「たき火」及び「喫煙(指定場所を除く)」が禁止となります。ご注意ください。

介護予防・生活支援員養成研修の受講者を募集します

問 高齢者福祉課 ☎ 88・2626 FAX 88・2633 Eメール koreisha@city.seto.lg.jp

研修を修了すると、介護予防・生活支援員として、生活支援訪問サービス(高齢者の自宅に訪問し、掃除や買い物などの生活援助を行うホームヘルプサービス)に従事することができます。

研修の概要

	日時	会場	内容
1	11月25日(月) 午前10時30分～午後3時	市役所東庁舎4階 大会議室	「介護保険制度の概要、新しい総合事業」 「高齢者の特徴、感染症予防、緊急時の対応」 ※1時間休憩あり
2	11月26日(火) 午前10時～午後3時30分		「認知症の理解」「コミュニケーション、生活援助技術、訪問マナー、守秘義務」 ※1時間休憩あり
3	12月2日(月)～12月6日(金) のうち1日(2時間)	市内の訪問介護事業所	【実地研修】 「介護技術、生活援助の実際、自立支援」

対象 全日程参加できる方(ヘルパーの資格をお持ちの方は、研修受講は不要)

募集人数 20人 受講料 無料 申込書類配布場所 高齢者福祉課(市役所2階)

※市ホームページ「高齢・障害」→「高齢者福祉」からもダウンロードできます。

申込方法 申込書類に必要事項を記入し、窓口・郵送・FAXでお申し込みください。

締切 11月8日(金)必着

家族みんなの健康を支える、身近な存在でありたい。

- 市民健診・乳腺検診・子宮がん検診・各種がん検診
- 特定健診・法定健診・企業健診・オプション検査
- 人間ドック・脳ドック・レディースドック・肺ドック
- ★全国健康保険協会(協会けんぽ)生活習慣病予防健診実施機関
- ★愛知県中小企業共済「健康診断受診助成」提携先医療機関
- *健康診断受診後も当院外来にてアフターフォローできる体制が整っています
- *受診者様専用の託児所をご用意しております(予約制)

医療法人 あらかわ医院 健診部門 〒488-0006 尾張旭市大久手町中松原39番地
TEL:0561-53-9668 FAX:0561-53-8827 http://arakawa-cl.com/

【広告】



イベント

働く女性セミナー ～体を知って、 ととのえよう～

問 まちづくり協働課 ☎ 88・2801

家庭と仕事を両立しながら活躍する女性にむけて、健康維持・体力維持につながるセミナーを開催します。保健師から健康に関する話をきくとともに、簡単な体の歪みチェックや体操などを体験しませんか。

日時 11月30日(土)
午前10時～11時50分
場所 パルティセと4階
マルチメディアルーム

内容
第1部 保健師による「年代に応じた女性の健康管理」
第2部 カイロプラクティック体験「自分でととのえてみよう」

講師
第1部 瀬戸市健康課 保健師
第2部 カイロプラクター・健康管理士 二木理恵氏

対象 30代から50代までの女性
参加費 無料
定員 20人(先着順)
申込方法 はがき・FAX・Eメールで①氏名(ふりがな)②年齢③郵便番号・住所④電話番号⑤Eメールアドレスを記入し、お申し込みください。

市ホームページ「お知らせ」からもお申し込みできます。
申込先 〒489-8701 まちづくり協働課「働く女性セミナー」係
FAX 88・2803
Eメール machidukuri@city.seto.lg.jp
締切 11月8日(金)必着

お知らせ

第8回危険物取扱者試験

問 消防課 ☎ 85・0484

日程 11月24日(日)
場所 名古屋工学院専門学校
試験の種類 全種類
願書配布場所 消防本部・東分署・南分署
※試験予備講習・直前講習の申込書も配布します。
申込方法 電子申請または書面申請(願書による申請)
※書面申請は窓口・郵送でお申込みください。
申込期間
電子申請 10月12日(土)午前9時～10月21日(月)午後5時
書面申請 10月15日(火)～10月24日(木)
送付先 〒460-0001 名古屋市中区三の丸3-2-1 愛知県東大手庁舎6階 一般財団法人消防試験研究センター愛知県支部
※詳しくはホームページをご覧ください。
<http://www.shoubo-shiken.or.jp>

国民健康保険料・後期高齢者医療保険料の納付相談窓口を開設

問 国保年金課 ☎ 88・2641

国民健康保険料・後期高齢者医療保険料の納付相談窓口を、毎月第3日曜日に開設しています。保険料の納付にお困りの方は、ぜひご利用ください。

10月から3月までの開設日
10月20日、11月17日、
12月15日、令和2年1月19日、
2月16日、3月15日

開設時間 午前9時～午後4時
(正午～午後1時を除く)
場所 市役所1階 国保年金課
※休日納付相談日は庁舎西側の通用口をご利用ください。

献血にご協力を

問 瀬戸ライオンズクラブ ☎ 84・1165
問 社会福祉課 ☎ 88・2610

献血が一番身近なボランティア。ぜひ、ご協力ください。あなたのわずかな時間で救える命があります。
日時 10月25日(金)
午前9時30分～正午
午後1時15分～4時
場所 市役所1階104・105会議室
※今回は、400ml献血のみの受付
また同会場では、「骨髄ドナー登録」をあわせて行います。
白血病などで骨髄移植を必要としている患者さんを一人でも多く救うためにご協力をお願いします。
ご協力いただける方は、献血の際に係員へお申し出ください。

愛知県最低賃金のお知らせ

問 瀬戸労働基準監督署 ☎ 82・2103

「愛知県最低賃金」は、10月1日(火)から時間額926円に改正されます。県内の事業所で働くすべての労働者(常用・臨時・派遣・パートアルバイトなど)に適用されます。

行政書士無料相談所

問 行政課 ☎ 88・2525

愛知県行政書士会東名支部では、官公署に提出する許認可申請手続き(宅地開発・農地転用・建設業許可申請、車両登録申請など)の無料相談を開設します。

日時 10月18日(金)
午後1時～4時
場所 市役所1階104会議室

門灯点灯運動 地域ぐるみで「門灯点灯運動」 をして明るいまちに!

問 生活安全課 ☎ 88・2601

これからの時期、日の入りが早くなり、あっという間に暗くなります。暗くなると侵入盗や街頭犯罪が起きやすくなります。

門灯点灯運動とは、自宅の門灯や玄関灯を朝まで点灯することで、まちを明るくし、侵入盗や街頭犯罪を防ごうというもの。

防犯3か条

- 門灯で家の周りを明るくしよう
 - 夜間の1人での外出はなるべく避けよう
 - 地域ぐるみで防犯対策をしよう
- 明るく安全・安心なまちづくりのために、皆様のご理解とご協力をお願いします

付加年金のご案内

国民年金第1号被保険者ならびに任意加入被保険者は、定額保険料に付加保険料を上乗せして納めると、老齢基礎年金を受給する際に付加年金額が上乗せされ、受給する年金額を増やすことができます。

対象 ● 国民年金第1号被保険者(国民年金保険料納付免除・猶予、学生納付特例を受けている方や、国民年金基金に加入している方を除く)
● 任意加入被保険者(65歳以上の方を除く)

付加保険料の月額 400円
上乗せされる付加年金額(年額) 200円 × 付加保険料納付月数

<例> 付加保険料を10年間(120月)納める場合 納付する付加年金額は… 400円 × 120月 = 48,000円

受給する年金額に上乗せされる付加年金額は… 200円 × 120月 = 24,000円(年額)
付加年金の受給期間が2年を超えると、受給した付加年金額が、納めた付加保険料を上回ります。

申込先 国保年金課(市役所1階)、瀬戸年金事務所(共栄通4-6)
申し込みに必要な持ち物 ● 年金手帳 ● 印かん ● マイナンバーカードまたはマイナンバー通知カード
● 本人確認書類(運転免許証、パスポートなど)

納めていただく際の注意点

- ① 付加保険料の納付は、申し込んだ月分からです。
- ② 付加保険料の納付期限は、翌月末日です。
- ③ 納付期限を超過した場合でも、期限から2年間は付加保険料を納めることができます。
- ④ 付加保険料の納付を辞退する場合は、付加保険料納付辞退申出書の提出が必要です。

10月1日号の訂正

問 ふたば地域包括支援センター ☎ 87・4139

広報10月1日号18ページ「認知症サポーター養成講座」の記事に誤りがありましたので、訂正してお詫びします。

対象
(正) 効範・水南連区在住で～
(誤) 効範・水野連区在住で～

問 国保年金課 ☎ 88・2642

あつまれせとっこ

広報せとにお子さんの 写真を載せませんか!

対象 市内在住の0～3歳児(申込時)
※くわしくは市ホームページ「市政情報」→「広報・広聴」→「広報せと」をご覧ください。



東山町
3歳/男の子 6か月/女の子 2歳/男の子
にしむらたいち にしむらさや にしむらはやと
西村太智くん 西村紗弥ちゃん 西村颯都くん

「いつも笑顔ありがとう。3人でたくさん笑って大きくなってねー!」



みずの坂 11か月/女の子
おかもとつぐみ
岡本紬実ちゃん

可愛くて賢いつぐちゃん。お兄ちゃん達に可愛がられ、皆に愛されて、素敵な女の子になるね。



掛下町 4か月/女の子
かとうゆら
加藤佑来ちゃん

元気いっぱい笑顔の可愛い女の子に育ってね。



宮地町 3か月/女の子
ながえゆずは
長江柚花ちゃん

いつも笑顔でにっここ。お姉ちゃん、お兄ちゃんに負けないように元気に育ってね。

医療法人社団順心会

◆病気を治す医療から病気にならない医療を目指して [広告]



井上病院 健康管理センター

- 人間ドック 生活習慣病予防健診 特定健診 市民健診
- 各種がん検診 各種健康診断 婦人科健診 女性医師、技師在籍

井上病院

要予約 予約専用 TEL 76-2300
予約メール kenkou@inoue-hp.com
<http://www.inoue-hp.com>

瀬戸市川北町2-11 TEL 83-3131
東三郷交差点北へ200m

よくわかる消費生活



問 生活安全課 ☎ 88・2660

【事例】

銀行の業界団体を名乗る男から、「消費税増税の関係で、高齢者に社会保険料の一部が戻ることとなった。通帳の口座番号を教えてください。お宅は4万円戻ると電話があった。(80歳代 男性)

【アドバイス】

- 社会的に話題になっている出来事を悪用し、言葉巧みに近づく詐欺手口が見られます。今後、消費税率の引き上げに伴った手口の発生が予想され、注意が必要です。
- 金融機関や行政等が、消費税増税を理由に消費者個人に電話をかけてくることはありません。「お金が戻ってくる」などと言われても信用してはいけません。
- 着信番号通知や録音機を活用し、知っている人以外の電話には直接出ないということもトラブルを避ける一つの方法です。
- 困ったときは、消費生活センターにご相談ください。
(下記の連絡先または、消費者ホットライン 局番なし 188)

市の消費生活センター (市役所2階)

相談日 毎週 月・火・木・金曜(5週目と祝日を除く)
午前10時～正午、午後1時～4時(随時受付)
☎ 88・2679(専用ダイヤル)

県の消費生活総合センター (名古屋市中区三の丸2-3-2 愛知県自治センター1階)

相談日 月～金曜 午前9時～午後4時30分
土・日曜 午前9時～午後4時
☎ 052・962・0999(専用ダイヤル)

消費生活出前講座を実施しています

地域の皆さんの集まりの場に出向いて「消費生活出前講座」を実施していますので、ぜひご利用ください。くわしくは生活安全課にお問い合わせください。

図書館からのお知らせ

問 図書館 ☎ 82・2202

新着本のご案内

亡き母への手紙

「母の日参り」パートナーシップ//編
KKベストセラーズ



「母の日参り」手紙コンクールに応募された3000通の中から選ばれた受賞作品を中心に50作品が収められています。亡き母への想いがあふれる作品に心が打たれ涙が止まりません。どの作品からも母を失った悲しみを乗り越えて、前を向いて歩いていく力を感じます。生きていく間にもっと伝えておけばよかった、もっとこうしておけばよかったという後悔をしないために、いま自分の身近にいる人を大切にしなければと思わせてくれる一冊です。



開館時間 午前9時～午後6時
休館日 10月23日(水)、11月27日(水)

読み聞かせ	毎週月～金曜 午前11時～11時30分 乳幼児対象
おはなしぶんこ	11月2日(土) 午後2時30分～3時 小学生・幼児対象
土曜おはなし会とえいが会	11月9日(土) 午後2時30分～3時30分 小学生・幼児対象
大人のための朗読会 (グループ虹)	11月29日(金) 午前10時～11時

情報ライブラリー・地域図書館のご案内

情報ライブラリー(パルティセと3階)
午前9時～午後9時30分

地域図書館

品野台小・西陵小・水野小・東山小・幡山西小・光陵中
開館日 土・日曜、祝日
開館時間 午前10時～午後3時
休館日 西陵小 11月17日(日)

※非常災害時などで臨時休館などをする場合には、ホームページでお知らせします。http://www.lib.seto.aichi.jp

第23回 図書館まつりのご案内

10月24日(木)～11月17日(日)まで各種イベントを開催！
くわしくは、広報10月1日号8ページをご覧ください。

健康ガイド

健康課(やすらぎ会館4階)
FAX 85・5120 Eメール kenko@city.seto.lg.jp

出張がん相談、始まる！ 問 公立陶生病院 がん相談支援センター ☎ 070・5038・6270

公立陶生病院のがん相談支援センターでは診断から治療、療養生活全般にわたってがんに関するさまざまなご相談をお受けしています。この度、より身近で利用しやすい場所でご相談できるようになりました。患者さん、ご家族、ご友人などなたでもご利用できますので、ぜひご利用ください。

日時 10月24日(木)午後2時～4時 場所 瀬戸市役所1階105会議室
内容 治療のこと、仕事やお金のこと、がんの予防や検診のこと、医療者との関わりのこと等がんに関する事なら何でもご相談できます。※予約不要、相談無料です。

マタニティ教室

問 健康課 ☎ 85・5511

瀬戸市では、妊婦さんが楽しく安心してマタニティライフを過ごせるよう、教室を行っています。

日時 11月21日(木)午後1時30分～4時
場所 やすらぎ会館5階
内容 お産の話(助産師講話)、沐浴(赤ちゃんのお風呂)実習、パパの妊婦体験
持ち物 母子健康手帳・筆記用具
申込方法 前日までに電話で健康課へお申し込みください。



離乳食教室

問 健康課 ☎ 85・5511

離乳食を始める頃(4～5か月)の赤ちゃんの保護者を対象に行います。「離乳食ってどんなもの?」と疑問や不安のある方、ぜひご参加ください。

日時 11月13日(水)午前10時15分～11時30分(受付:午前10時～)
※託児のある方は午前10時までにお越しください。
場所 やすらぎ会館5階 内容 離乳食の話、調理実習・試食
持ち物 調理実習用エプロン、三角巾またはバンダナ、食器用ふきん1枚、筆記用具
参加費 無料 定員 20人(先着順)※託児希望は16人まで
申込方法 電話で開催日の1週間前までに健康課へご予約ください。
※託児希望の方は託児用のオムツ、おしりふき、ビニール袋、着替え、お茶、ミルクやミルク用のお湯などを袋に入れてきてください。

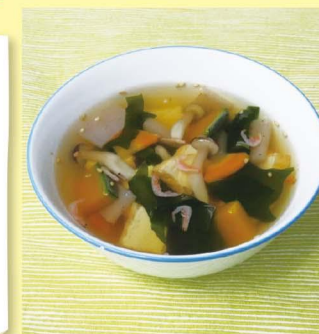
瀬戸の子どもたちに 食べてほしい給食

保護者の方や児童生徒からご応募いただいた料理を、学校給食に採用させていただきます。 問 学校給食センター ☎ 48・7600

10月 応募料理 「やさしい笑顔スープ」 効範小学校 加知優奈様

材料(4人分)
生揚げ 1/2枚(60g)
にんじん 1/4本(40g)
かぼちゃ 小1/16個(50g)
しめじ 1/3株(30g)
こんにゃく 1/8枚(30g)
乾燥わかめ 1g
干しえび 大さじ1
炒りごま 小さじ1
和風だしのもと 小さじ1/3
しょうゆ 小さじ1
塩 小さじ1/3
水 600ml

作り方
①生揚げは湯通しをして1cm程の角切りにする。にんじん、かぼちゃは薄いちょう切りにし、しめじは石づきをとってほぐす。こんにゃくは薄く切って下ゆをする。
②鍋に水と和風だしのもとを入れてから①の材料を入れる。
③材料に火が通ったら、しょうゆと塩で味付けをする。
④乾燥わかめと干しえびを入れ、煮立ったら火を止める。
⑤最後に炒りごまを入れる。



ひとこと:色どりがよいスープです。味付けを変えて洋風のスープにしてもおいしいです。

※給食は大量調理のため、一部作り方や材料を変更することがあります。

健康まつり

～健康について楽しく学び、体験しましょう！～

問 健康課 ☎ 85・5511

日時 11月2日(土) 午前9時30分～午後3時(午前9時開場)
 場所 やすらぎ会館

※午前7時時点で市内に暴風警報が発令されている場合は中止します。

5階	<p>◆ロコモチェックコーナー</p> <ul style="list-style-type: none"> 運動機能チェック(60歳以上限定) 整理券 体組成測定 足裏画像測定 整理券 骨密度測定 骨粗鬆症よろず相談 骨を強くする体操 <p>◆保健推進員コーナー</p> <ul style="list-style-type: none"> 体力チェック ウォーキングマップ配布 <p>◆脳の健康度チェックコーナー</p> <ul style="list-style-type: none"> 脳年齢測定 整理券 <p>◆救急コーナー</p> <ul style="list-style-type: none"> AED体験・救急蘇生法 <p>◆公立陶生病院コーナー</p> <ul style="list-style-type: none"> 血糖測定 整理券 血圧について(ミニ講話) 肺がんリスクチェック がんってなーに?(がん相談) <p>◆食生活改善推進員コーナー</p> <p>～バランス食で健康寿命を延ばそう～</p> <ul style="list-style-type: none"> カルシウムたっぷりおやつの実演試食(チーズと玉ねぎのお好み焼き風 400食) いのちのスープ試飲: 野菜のコンソメ(400食) 朝ごはんバランスチェック 野菜 350g を量ってみよう! フードモデル展示(1日に必要な食品など) <p>◆SATわかる! 栄養バランスチェックコーナー</p> <ul style="list-style-type: none"> SATシステム体験・栄養相談 整理券 	4階	<p>◆交通安全コーナー</p> <ul style="list-style-type: none"> ドライブシミュレーター体験 <p>◆血液さらさらチェックコーナー 整理券</p> <p>◆歯の健康コーナー</p> <ul style="list-style-type: none"> フッ素洗口体験 <p>◆相談コーナー</p> <ul style="list-style-type: none"> 医師相談 歯科医師相談(午後1時～3時) 薬剤師相談 <p>◆医師会・瀬戸労働基準協会コーナー</p> <ul style="list-style-type: none"> 血圧測定 <p>◆肌年齢チェックコーナー</p> <p>◆シルバー人材センターコーナー</p> <ul style="list-style-type: none"> 入会、就業相談コーナー パネル展示
	<p>◆キッズコーナー</p> <ul style="list-style-type: none"> ノベルティ金魚すくい(小学生以下限定) ※先着 200 人に『ぷかぷかアニマル』プレゼント 宝さがし(小学生以下限定) クイックアーム(俊敏性年齢測定) <p>◆たばこことこの健康コーナー(瀬戸保健所)</p> <ul style="list-style-type: none"> たばこクイズ アルコールパッチテスト ことこの健康啓発 		
	<p>◆ミニウォーキング教室(河川敷)※雨天中止</p> <p>①10:00～11:00 ②13:00～14:00</p> <p>◆アンケート抽選【空くじなし】</p> <p>アンケートに答えると先着 600 人に抽選で景品をプレゼント</p> <p>◆スタンプラリー</p> <p>スタンプを4つ以上集めると粗品進呈</p> <p>※アンケート・スタンプラリー用紙は当日1階で配布します。</p>		
その他			

※**整理券**: 整理券が必要なコーナーです。
 配布場所 各コーナー前、配布時間 午前の分9時20分～、午後の分11時30分～(なくなり次第終了)
 ※当日、駐車場の混雑が予想されます。
 市役所駐車場もご利用いただけます。(市役所⇄やすらぎ会館の無料バスを運行いたします。)
 ※市役所駐車場から徒歩でやすらぎ会館まで来られた方には粗品を進呈いたします。
 (消防団効能分団詰所前でスタンプを押してください。)
 ※「せと健康マイレージ」ポイント対象のイベントです。
 無料バス運行表

市役所発→やすらぎ会館行	やすらぎ会館発→市役所行
9:00 10:00 11:00 12:00 13:00 14:00	9:30 10:30 11:30 12:30 13:30 14:30 15:30

※上記の内容は予告なく変更することがありますので、ご了承ください。

11月の健診・相談・教室・予防接種など

問 健康課 ☎ 85・5511
 場所 やすらぎ会館

事業名	日程・受付時間	対象	内容(備考)	持ち物
母子健康手帳交付	毎週金曜	妊婦 	・妊婦相談 ・母子健康手帳の使い方 ・制度の紹介 ・妊娠中の過ごし方 ※ミニママ教室の実施時間は、10:00～10:45です。	①妊娠届出書 ②妊婦の個人番号カードまたは通知カード ③顔写真付の本人確認ができるもの ※個人番号カードの場合は③は不要です。 ※代理人が来所される場合はご相談ください。
	9:30～10:30			
ミニママ教室	毎週金曜	※日程・時間など都合の悪い場合はご相談ください。		
	9:30～9:50			
3か月児健康診査(個人通知あり)	8日(金) 22日(金)	令和元年7月生	・内科健診、身体計測 ・健康相談 ・予防接種、離乳食などの話	・母子健康手帳 ・問診票
	12:30～14:00			
6か月児健康相談(3か月児健診時手渡し済み)	5日(火) 26日(火)	平成31年4月生	・身体計測・健康相談 ・ブックスタート(絵本の読み聞かせ・プレゼント) ・事故予防、離乳食などの話	・母子健康手帳 ・問診票
	9:00～10:00			
1歳6か月児健康診査(個人通知あり)	14日(木) 28日(木)	平成30年4月生	・内科健診、身体計測 ・健康相談 ・歯科健診、フッ素塗布	・母子健康手帳 ・問診票 ・歯ブラシ
	12:30～14:00			
2歳児歯科健診(個人通知あり)	5日(火) 26日(火)	平成29年10月生	・歯科健診、染めだし、フッ素塗布	・母子健康手帳 ・歯ブラシ ・コップ ・タオル
	13:00～14:15			
3歳児健康診査(個人通知あり)	6日(水) 20日(水)	平成28年11月生(一部10月生を含む)	・尿検査 ・内科健診、身体計測 ・健康相談 ・歯科健診、フッ素塗布	・母子健康手帳 ・問診票 ・視力検査のアンケート ・耳の聞こえのアンケート ・歯ブラシ ・尿検査用スピッツ
	12:30～14:00			
乳幼児健康相談(予約不要)	25日(月)	乳幼児とその保護者	・身体計測 ・育児健康相談	・母子健康手帳
	9:00～11:00			

※各健診・相談の対象者は変更する場合があります。別途通知する案内で日程をご確認ください。
 ※転入された方など、案内通知が届いていない場合はご連絡ください。

予防接種	日程	対象	内容	持ち物
BCG	25日(月)	令和元年5月生	・接種年齢は生後1歳未満 ・長期にわたる療養を必要とするご病気にかかったなどで、生後4歳未満でBCG接種ができないお子さんは、健康課までご相談ください。	・母子健康手帳 ・予診票
	13:20～14:30			

成人健診・相談	健康よろず相談スワサポ(禁煙相談)同時開催	13日(水) 9:00～11:30	市内在住の方	・生活習慣病などの相談 ・血圧測定、体組成測定など ・禁煙相談	・健康手帳(お持ちの方)
		26日(火) 10:00～11:30(市体育館)			
	歯周病予防健診(2歳児歯科健診と同時開催)※予約制	5日(火) 26日(火)	20歳以上でご自分の歯をお持ちの方	・歯科健診 ・ブラッシング指導	・歯ブラシ ・健康手帳(お持ちの方) ・費用500円☆

☆生活保護世帯または市民税非課税世帯の方は申請により費用が免除されます。免除を受けるには健(検)診を受診する前に手続きが必要です。くわしくはお問い合わせください。

切り取って壁に貼って使えます

休日急病診療予定表

案内電話

☎82・0022

▼歯科当直医は変更されることがありますので、必ず上記「案内電話」でご確認ください。

10月	内科・小児科	歯科
20(日)		瀬戸ファミリア歯科医院
22(火・祝)	瀬戸旭休日急病診療所	なえば歯科
27(日)		東京堂歯科

内科・小児科

受付時間：午前8時45分～11時30分
午後1時45分～4時30分
診療時間：午前9時～正午、午後2時～5時

歯科

診療時間：午前9時～正午

- ▶診療時間帯以外の急病の場合、可能な方はかかりつけの医師(ご自分の主治医)にご相談ください。
- ▶かかりつけの医師が不在のときは、救急医療情報センター(☎82・1133)へお問い合わせください。
- ▶公立陶生病院は救命救急センターとして、重篤な救急患者を24時間体制で受け入れる3次救急を主体に対応します。

- ▶内科・小児科は「瀬戸旭休日急病診療所」で行います。
住所：瀬戸市西長根町7(瀬戸旭医師会館敷地内)
- ・保険証(各種医療費受給者証を含む)を持参してください。
- ・症状が比較的軽い方の応急的な診療を行う施設です。

ごみ収集予定日(10月15日～)

	びん・缶・ペットボトル	紙類・古布	燃えるごみ
道 泉	15日・11月5日 火	22日 火	月・木
深 川	23日 水	16日 水	月・木
古瀬戸	16日 水	23日 水	火・金
東 明	25日 金	18日 金	月・木
祖母懐	23日 水	16日 水	月・木
陶原※	23日 水	16日 水	月・木
原山町	24日 木	17日 木	火・金
長 根	16日 水	23日 水	火・金
效範北※	21日 月	28日 月	水・土
效範南※	15日・11月5日 火	22日 火	水・土
水 南	25日 金	18日 金	水・土
水 野	22日 火	15日・11月5日 火	月・木
品野1※	17日 木	24日 木	火・金
品野2※	24日 木	17日 木	火・金
山 口	17日 木	24日 木	火・金
菱野・本地	28日 月	21日 月	火・金
新 郷	24日 木	17日 木	火・金
西 陵	22日 火	15日・11月5日 火	月・木
原山台	18日 金	25日 金	月・木
萩山台	18日 金	25日 金	月・木
八幡台	18日 金	25日 金	月・木

燃えないごみ・粗大ごみ

予約制の戸別収集(予約時に収集日を決める方式)です。電話かインターネットで予約をしてください。



電話予約：0561・84・5371
月～金曜：午前9時～午後5時 ※祝日も可



インターネット予約(携帯電話も可)
<http://www.setogomi.com/>

燃えないごみ 氏名・収集日を書いた紙を貼ってください
粗大ごみ 氏名・収集日を書いた処理券を貼ってください



注意 収集日の午前8時30分までに、予約時に指定した場所へ出してください

FAXは聴覚などに障害のある方専用の予約方法です。収集日などのお知らせは後日になります。

FAX予約：0561・82・8751

- ◆陶原※…原山町を除く
- ◆效範北※…名鉄瀬戸線の北側
- ◆效範南※…名鉄瀬戸線の南側
- ◆品野1※…品野町1丁目～6丁目、窯町
- ◆品野2※…品野町7丁目～8丁目、中品野町、上品野町、白岩町、片草町、落合町、広之田町、北丘町、八床町、井山町、鳥原町、岩屋町、上半田川町、下半田川町、定光寺町

せとまちテレビ グリーンシティケーブルテレビご加入の方
デジタル放送 地上D121ch 放送 1日6回

市ホームページからご覧いただけます。

せとまちテレビ 検索

せとまちラジオ 市ホームページから聴くことができます。

ラジオサンキューFM84.5 せとまちラジオ 検索

スマートフォン用アプリケーション「せとまちナビ」



「せとまちナビ」Instagram

個人情報の利用目的 広報せとで募集するものは、それぞれ必要な範囲内で個人の情報を収集、利用します。収集した個人情報は、その他の目的で無断利用することはいたしません。



この広報紙は、植物油インキを使用しています。

【編集・発行】瀬戸市役所 シティプロモーション課 〒489-8701 瀬戸市追分町64番地の1
Eメール:koho@city.seto.lg.jp http://www.city.seto.aichi.jp
TEL:0561・82・7111(代表) FAX:0561・88・2533



市ホームページ

キリトリ