

関連記事 P8

みんなでせとものの せとでん作り!

ノベルティ・こども創造館で
夏祭りが開催されました。

市の人口

| | 令和元年 8月1日現在 | 前月比 | 前年同月比 |
|----|-------------|------|-------|
| 人口 | 129,506人 | +2人 | -303人 |
| 男 | 63,743人 | -13人 | -133人 |
| 女 | 65,763人 | +15人 | -170人 |

せともの祭



2019年

9/14(土)・15(日)

場所：尾張瀬戸駅前
瀬戸川沿い 市内一円

●お出かけには、公共交通機関をご利用ください。

PR映像はコチラ



せともの祭は江戸時代に磁器の製法を九州で学び、瀬戸に伝えた磁祖加藤民吉翁の遺徳をたたえる産業祭として昭和7年に開催され、今年で88回目を迎えます。瀬戸川沿いに約200軒ものせともの店が並び「せともの大販売市」は、全国最大級の規模です。

2022年(第91回せともの祭)に生誕250周年を迎える磁祖加藤民吉翁に関するイベントも多数開催します。

瀬戸商工会議所内・大せともの祭協賛会 ☎ 82・3123 瀬戸市まるっとミュージアム・観光協会 ☎ 85・2730

せともの大販売市

お気に入りの逸品を見つけよう!

瀬戸陶磁器卸商業協同組合 ☎ 83・6688

14日(土) 午前9時～午後8時・15日(日) 午前9時～午後7時

場所：瀬戸川の両岸、窯神通、瀬戸蔵屋外広場、パルティセと駅前広場

せともの人形の展示「藤娘」 場所：パルティセと1階

ミスせともの発表披露会

14日(土) 午後2時～2時30分

場所：瀬戸蔵 つばきホール



花火打ち上げ

14日(土) 午後7時～7時40分 場所：権現山

雨天翌日順延※午後6時30分～7時

4階(多目的ホール)

秋の「陶」フェスタ

14日(土)・15日(日) 午前9時～午後5時

瀬戸蔵 (公財)瀬戸市文化振興財団 ☎ 84・1093

Setogura 瀬戸蔵

せとものまち瀬戸で、瀬戸陶芸界をけん引し活躍する団体による展覧会です。

瀬戸陶芸協会 秀作展

会員の秀作を一堂に展示します。瀬戸陶芸の技と美をご覧ください。

瀬戸伝統陶芸会 新作展

受け継がれる技術と伝統の技を駆使した匠の作品をご覧ください。

テーマ展示「茶器展」

お茶セミナーに合わせ日常使いの茶器を展示販売いたします。

日本遺産のまち瀬戸市

六古窯の器を楽しむお茶セミナー

ものづくり商業振興課 ☎ 88・2807

14日(土)・15日(日)

①午前10時～②午前11時30分～

③午後2時～④午後3時30分～

※各回30分前から受付(参加無料)

〈定員各日・各回16人〉



(株)伊藤園より講師をお招きし、六古窯の茶器を使用したおいしいお茶の入れ方セミナーを開催します。磁祖民吉にちなんだ和菓子とともに楽しみください。

2階

瀬戸将棋文化振興協会PRコーナー

瀬戸将棋文化振興協会 ☎ 84・1811

14日(土)・15日(日) 午前10時～午後5時

※15日は午後4時まで

瀬戸蔵ミュージアム ☎ 97・1190

子ども向け民吉クイズラリー

14日(土)・15日(日) 午前9時～午後5時(対象：中学生以下)



1階(屋外広場)

瀬戸染付工芸館・新世紀工芸館研修生作品展

14日(土)・15日(日)

午前9時～午後8時※15日は午後7時まで

県立瀬戸窯業高等学校 せともの祭! チャレンジフェスタ

県立瀬戸窯業高等学校 ☎ 82・2003

14日(土)・15日(日) 午前9時～午後4時

地元小中学校せともの販売市

14日(土)・15日(日) 午前9時～午後8時※15日は午後7時まで

- ★もとやま工房・窯業クラブ販売市 瀬戸本山中学校 ☎ 82・2363
- ★美せと窯販売市 水無瀬中学校 ☎ 82・3098 (両日ともに午前9時～午後5時)
- ★水野小学校陶芸部手づくり市 水野小学校 ☎ 48・1098 (両日ともに午前9時～午後6時)

Ao no Hiroba 青の広場

(記念橋北詰)



磁祖加藤民吉生誕250年事業PR & 瀬戸の粘土に触れてみよう!

14日(土)・15日(日) 午前10時～正午・午後1時～4時

加藤民吉が誕生してから250年となる2022年に向けてスタートする「磁祖加藤民吉生誕250年事業」のキックオフイベントを開催します。来場者に瀬戸の粘土に触れていただくコーナーも設けます。

★民吉と天中和尚像公開制作

★民吉フォーラムPR

★民吉の九州での足跡を辿る

ビデオ上映、パネル展示

★熊本県長洲町PR「金魚のまち」ならではのグッズ販売

★熊本物産・くまモングッズ販売 ((一社)熊本県物産振興協会)

14日(土) 午前9時～午後5時

15日(日) 午前9時～午後3時 ※雨天の場合は瀬戸蔵で販売します。

磁祖加藤民吉ゆかりの地を巡るガイドツアー

14日(土)・15日(日) 午前10時～(受付終了:午前10時30分)

集合場所：瀬戸蔵1階アトリウム



★なりきり民吉パネルで写真を撮ろう!

シティブロモーション課 ☎ 88・2658

15日(日) 午前9時～午後4時

民吉の顔はめパネルが登場します。撮った写真は「#せともの祭」「#いいもんせともん」でSNSにUPLしよう!



伝統的工芸品の「瀬戸染付焼」の「見る・買う・体験する」の3つを堪能できるイベントを開催します。

瀬戸染付焼の展示・販売

14日(土)・15日(日) 午前9時～午後8時

※15日は午後7時まで



瀬戸染付焼工業協同組合による匠の作品と瀬戸染付工芸館修了生による若さあふれる作品をぜひとも楽しみください。

民吉伝承の匠の技実演

14日(土)・15日(日)

①午前10時～②午後1時～③午後3時～

染付職人による匠の技を間近でご覧ください。

瀬戸染付とは…白い素地に呉須という青色の顔料で絵付をした、青と白のコントラストが美しいやきもの。国の伝統的工芸品に指定されており、写実的で繊細な描写は海外でも高い評価を得ています。

染付ワークショップ

14日(土)・15日(日) 午前9時30分～午後4時30分

(受付終了:午後4時)

参加費 五寸皿(約15cm) / 500円(各日150枚)

陶器・磁器プレート / 400円(各日100セット) (プレートのサイズ:約4cm)

作品は焼成後、後日、瀬戸蔵でお渡しします。

発送もできます。(有料)

革ひも・キーホルダーなどのパーツも販売します。

瀬戸市シティブロモーションPRコーナー

シティブロモーション課 ☎ 88・2658

★ロゴマーク缶バッジをつくろう!!

14日(土)・15日(日) 午前9時～午後4時

〈各日先着200名・参加費1個100円〉

★あつまれせとっこ 14日(土) 午前9時～午後4時

市制施行90周年を記念し、「広報せと」の表紙を飾るお子さんの笑顔の写真を撮影します。10年後に向けたメッセージも募集します。

旧山繁商店

文化課 ☎ 84・1811

旧山繁商店公開活用「まちなか再発見」

14日(土)・15日(日) ①午前10時～②午後1時～③午後3時～

旧山繁商店・旧川本樹吉邸の公開コラボイベントです。国登録文化財旧山繁商店建造物群の見学ツアーも実施します。

ノベルティ・こども創造館

ノベルティ・こども創造館 ☎ 88・2668

14日(土)・15日(日) 午前10時～午後5時

民吉が生きていたころに、市内に多くあったのぼり窯をモチーフにしたプログラムを開催します。

瀬戸蔵ミュージアム 休館：8月26日(月) 問 97・1190

企画展「土の詩 ～愛陶工陶芸部会展～」～9月29日(日)
企画展「猫のポット展」8月31日(土)～11月17日(日)

瀬戸市美術館 休館：9月10日(火) 問 84・1093

特別展「日本六古窯を巡る」
特別展「平成から令和へ 日本招き猫大賞の20年」～9月29日(日)

新世紀工芸館 休館：火曜 問 97・1001

六古窯カフェ ～9月29日(日)
陶とガラスの広場(作品販売)14日(土)・15日(日) 午前10時～午後5時
企画展「デザインーそれぞれの思考」～9月23日(月・祝)
企画展「手しごとの味わい」～9月29日(日)

瀬戸染付工芸館 休館：火曜 問 89・6001

企画展「涼運ぶやきもの一染付」～9月23日(月・祝)

せとまちツクリテセンター 問 ものづくり商業振興課 ☎ 88・2807

せとまちツクリテセンター企画展 14日(土)・15日(日) 午前10時～午後5時

旧産業技術総合研究所中部センター瀬戸サイト 休館：火・水曜 問 実行委員会 ☎ 080・8268・1992

瀬戸現代美術展2019 9月7日(土)～10月14日(月・祝) 午前11時～午後5時

くまモンが遊びに来るよ

ステージイベント

14日(土)
午前11時～ 窯神橋ステージ
午後1時30分～ 窯神橋ステージ
午後3時30分～ 瀬戸蔵つばきホール (開場は午後3時) (要整理券/先着330名)

15日(日)
午前10時30分～ 窯神橋ステージ
午後1時30分～ 瀬戸蔵つばきホール (開場は午後1時) (要整理券/先着330名)

くまモン、ふれきんちゃん、せとちゃん

熊本県の営業部長「くまモン」がくまもとPRにやってきました！くまモン、ふれきんちゃん、せとちゃんのステージをお楽しみください。

※各回30分程度。天候により変更となる場合があります。
※整理券は、各回1時間前から瀬戸蔵2階オープンデッキで配布します。

瀬戸観光案内所 14日(土)・15日(日)

磁祖民吉にちなんだ和菓子を販売します。

第88回瀬戸市小中学校 子ども陶芸展

問 市教育委員会 ☎ 88・2760
14日(土)・15日(日) 午前9時～午後5時
場所：パルティセと 4階マルチメディアルーム
市内の小・中・特別支援学校児童生徒の陶芸作品約170点を一堂に公開します。

瀬戸商工会議所青年部

こども はた楽ワールド2 (絵付け体験・染付体験・職業体験)
14日(土) 午前10時～午後4時
15日(日) 午前10時～午後3時30分
場所：宮前公園

瀬戸焼そば広場

14日(土)・15日(日) 午前10時～午後4時
場所：名鉄協商駐車場(尾張瀬戸駅西)
「豊川いなり寿司で豊川市をもりあげ隊」と「高浜とりめし学会」もきます。

ラジオサンキュー-FM84.5

にぎわいわいステージ
問 (株)尾張東部放送 ☎ 85・3555
14日(土) 午前10時～午後5時
15日(日) 午前10時～午後4時30分
場所：窯神橋 橋上ステージ

当日の祭情報はコミュニティFMで!

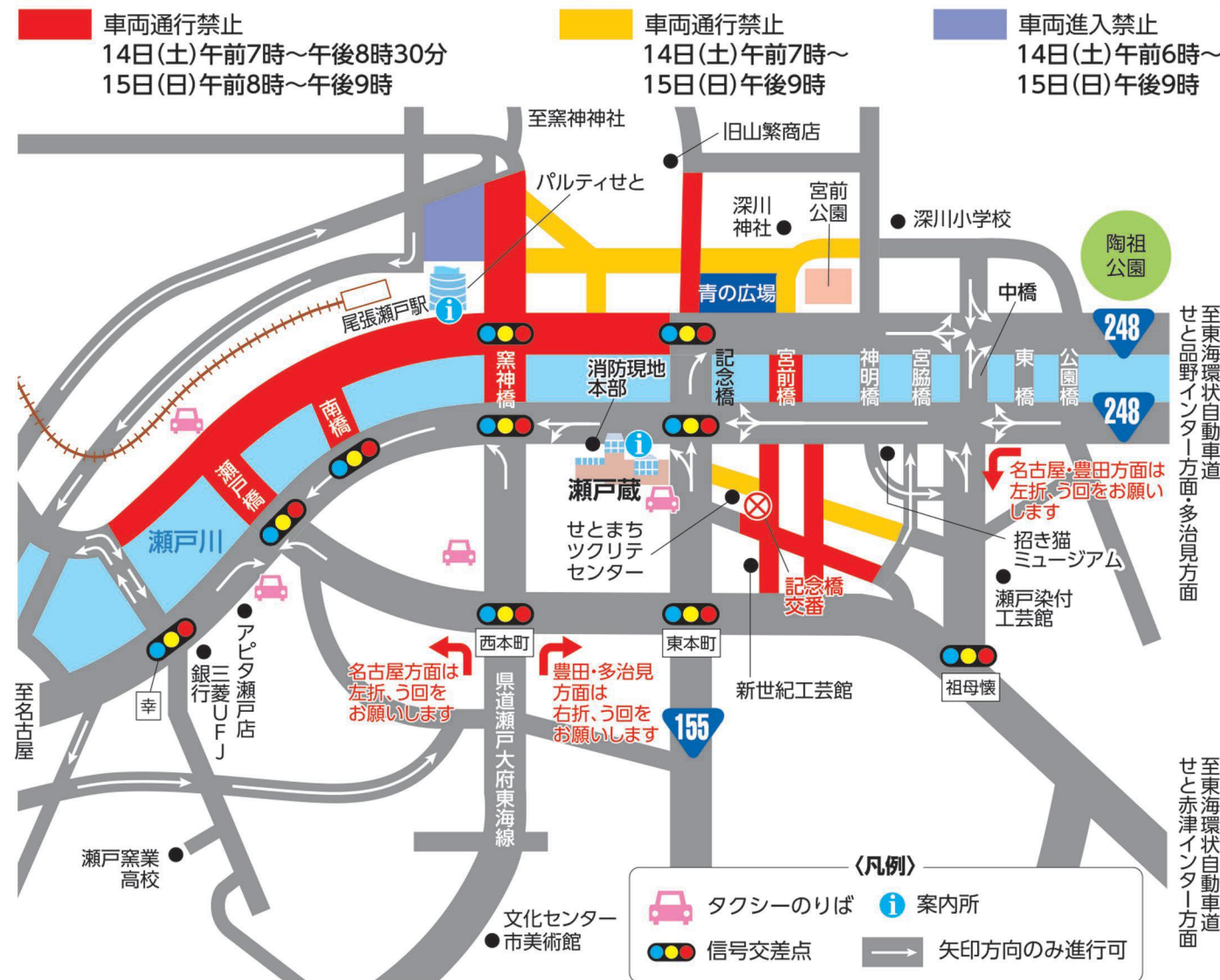
せとちゃん散歩♪

せともの祭の会場をせとちゃんが散歩します。詳しくはHPで確認してね♪

瀬戸市 まるっと 検索

せともの祭 交通規制案内図

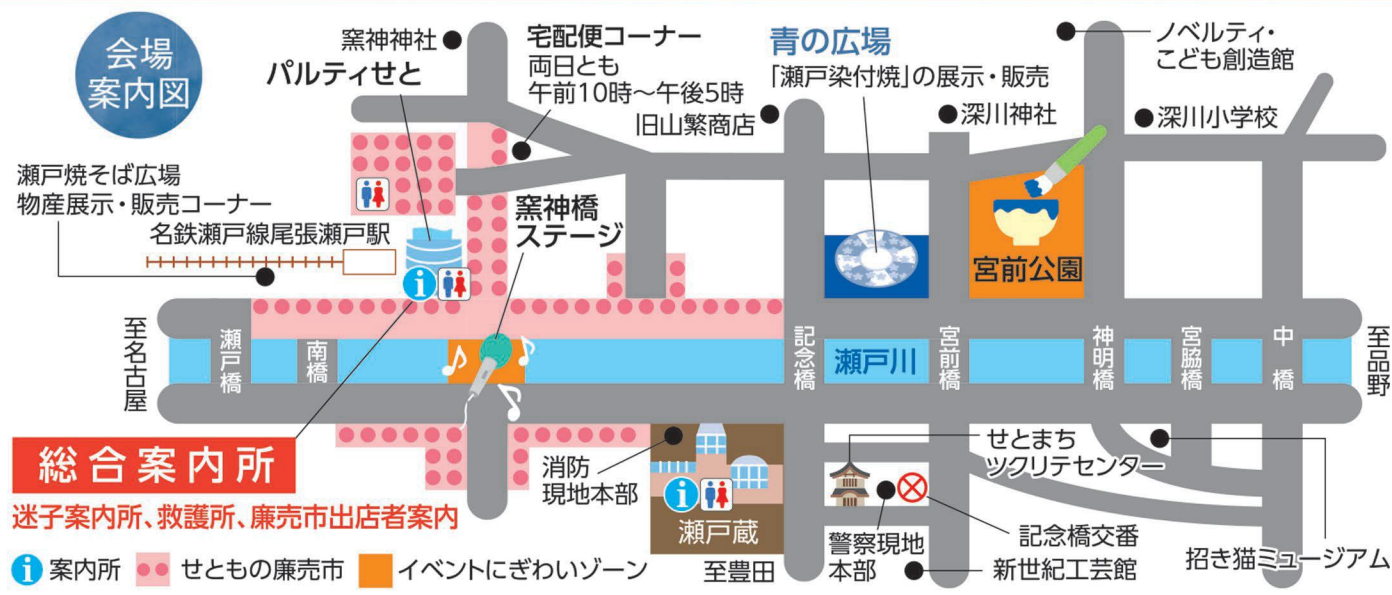
問 まるっとミュージアム課 ☎ 88・2541



せともの祭開催に伴い、一部バス停留所を移設・休止します

- コミュニティバス 上之山線瀬戸駅前バス停について**
14日(土)始発から15日(日)終日、左図の通り移動します。(西蔵所バス停は上下線とも休止)
※催事中、市内全路線で追加車両は配車されませんので満席の際はご乗車できません。
- 名鉄バス記念橋バス停(上下)・西蔵所バス停(上下)について**
14日(土)始発から15日(日)午後9時30分まで休止します。
- 名鉄バス瀬戸駅前バス停(上下)について**
14日(土)始発から15日(日)午後9時30分まで左図のとおり移動します。

バスに関するお問い合わせ 名鉄バス名古屋営業所 ☎ 62・7677 JR東海バス ☎ 0570・048・939
瀬戸市コミュニティバス瀬戸自動車運送 ☎ 0120・70・3745



1 陶生病院バスロータリーによるハブ化を進めます。

公立陶生病院建替事業とともに整備される新たな陶生病院バスロータリーへ基幹バスやコミュニティバスの乗入れを行うことで、乗換え拠点の形成とバス路線のハブ化を進めます。

このバスロータリーに乗入れを行うバスは、市内基幹バスでは瀬戸北線、みずの坂線・水野循環線、菱野循環線、コミュニティバスではこうはん線、本地線、下半田川線、曾野線を予定しています。



2 平成30年度の利用者数などをお知らせします。

① 市内基幹バス(対象:瀬戸北線、みずの坂線・水野循環線、赤津線)

| | | |
|-----------|--------------|--------------------|
| ア 利用者数 | 478,225人 | (対前年比 3,523人減) |
| イ 運行経費 | 190,870,000円 | (対前年比 5,550,000円増) |
| ウ 運送収入など | 95,750,000円 | (対前年比 270,000円減) |
| エ 国庫補助金 | 2,390,000円 | (対前年比 670,000円減) |
| オ 市負担金 | 92,720,000円 | (対前年比 6,490,000円増) |
| カ 収支率(※1) | 51.4% | (対前年比 2.1%減) |

② コミュニティバス(対象:全8路線)

| | | |
|-----------|-------------|--------------------|
| ア 利用者数 | 96,336人 | (対前年比 2,983人増) |
| イ 運行経費 | 62,720,000円 | (対前年比 3,980,000円増) |
| ウ 運送収入など | 8,900,000円 | (対前年比 280,000円増) |
| エ 市負担金 | 53,820,000円 | (対前年比 3,710,000円増) |
| オ 収支率(※1) | 14.2% | (対前年比 0.5%減) |

※1 収支率:運送収入など+国庫補助金(市内基幹バスのみ)/運行経費

なお、上記の金額は1万円未満を四捨五入して表示しているため、合計などが一致しない場合があります。

3 エコモビお得情報をご存じですか?

本市では、愛知県が取り組んでいるクルマ(自家用車)と電車・バスなどの公共交通、自転車、徒歩などをかしく使い分ける「エコモビリティライフ」(略して「エコモビ」)の推進に協力しています。

愛知県では、エコモビを意識し、実践を促すきっかけづくりとするため、平成21年10月から毎月第1水曜を「あいちエコモビリティライフの日」(略して「エコモビの日」)と定めています。

1 得々バス



65歳以上の方が購入できる「得々バス」(※2)を利用すると、名鉄バスが1乗車100円で利用できます。くわしくは、名鉄バスのホームページをご覧ください。 http://www.meitetsu-bus.co.jp/rosen/season_ticket/gain/

※2 3か月券(5,000円)、6か月券(9,000円)、1か年券(15,000円)の3種類の得々バスがあります。

2 土・休日ダイヤ運行時の区間外乗車



名鉄バスの定期券(通勤、通学)で券面区間外を利用した場合、土・休日ダイヤの運行日に限り、1乗車100円(子どもは50円)で利用できます。くわしくは、名鉄バスのホームページをご覧ください。

http://www.meitetsu-bus.co.jp/rosen/season_ticket/discount/

3 運転免許証返納割引



70歳以上の方が運転経歴証明書を提示すると、タクシーの運賃が割引となる場合があります。くわしくは、瀬戸警察署(☎ 82・0110) 運転経歴証明書関係)または各タクシー会社(タクシー運賃関係)にお問い合わせください。



10月1日から消費税率等の引き上げに伴い公共料金を改定します

10月1日(火)から消費税率等が10%に引き上げられることに伴い、公共施設の使用料、上下水道料金、粗大ごみ処理・し尿くみ取り手数料などについて、税率の引き上げ相当分の料金改定を行います。改定後の料金は各担当へお問い合わせください。

消費税率

8% ▶ 10%

改定する主な公共料金

| 名称 | 問い合わせ先 |
|-----------------------|-----------|
| 1 パルティセと市民交流センター使用料 | ☎ 97・1166 |
| 2 デジタルリサーチパークセンター利用料金 | ☎ 87・3100 |
| 3 新世紀工芸館使用料 | ☎ 97・1001 |
| 4 瀬戸蔵使用料 | ☎ 97・1555 |
| 5 文化センター使用料 | ☎ 84・1811 |
| 6 美術館入館料 | ☎ 84・1093 |
| 7 瀬戸蔵ミュージアム入館料 | ☎ 97・1190 |
| 8 スポーツ施設利用料金 | ☎ 48・0500 |
| 9 学校体育施設スポーツ開放使用料 | |

| 名称 | 問い合わせ先 |
|---------------------|-----------|
| 10 定光寺野外活動センター使用料 | ☎ 48・0770 |
| 11 春雨墓苑使用料(環境整備料) | ☎ 88・2660 |
| 12 斎苑施設使用料 | ☎ 82・8800 |
| 13 粗大ごみ処理・し尿くみ取り手数料 | ☎ 88・2674 |
| 14 老人憩いの家使用料 | ☎ 83・5610 |
| 15 休日急病診療所利用料金 | ☎ 82・9911 |
| 16 水道料金・加入分担金 | ☎ 85・1177 |
| 17 下水道料金 | ☎ 85・1173 |

※施設などの使用料については、使用の許可を受けた日が10月1日以降のものについて、改定後の料金が適用されます(一部経過措置があります)。

上下水道料金は6期分から(継続契約者) 問 水道課 ☎ 85・1177 問 下水道課 ☎ 85・1173

10月1日を前後する継続契約者には、① 平成31年度5期分(11月検針)まで → 税率8%のまま 次のとおり経過措置が適用されます。 ② 平成31年度6期分(1月検針)から → 税率10%に

上下水道料金(1期あたり・税込)

改定後(前)

| 区分 | 基本料金 | 超過料金(使用水量が20m ³ を超えた分1m ³ につき) | | | | |
|-----|--------|--|---------------------|----------------------|-----------------------|----------------------|
| | | 0~20m ³ まで | 21~40m ³ | 41~100m ³ | 101~200m ³ | 201m ³ 以上 |
| 水道 | 家庭用 | 2,145円(2,106円) | 170.50円(167.40円) | 220.00円(216.00円) | 280.50円(275.40円) | |
| | 営業用 | 2,145円(2,106円) | 187.00円(183.60円) | 231.00円(226.80円) | 280.50円(275.40円) | 308.00円(302.40円) |
| | 湯屋営業用 | 1,661円(1,630円) | 88.00円(86.40円) | | | |
| | 娯楽用 | 4,444円(4,363円) | 308.00円(302.40円) | | | |
| | 臨時・散水用 | 2,849円(2,797円) | 187.00円(183.60円) | 231.00円(226.80円) | 280.50円(275.40円) | 308.00円(302.40円) |
| | 私設共用 | 1,485円(1,458円) | 148.50円(145.80円) | 192.50円(189.00円) | | |
| 下水道 | 一般用 | 1,650円(1,620円) | 93.50円(91.80円) | 104.50円(102.60円) | 115.50円(113.40円) | 121.00円(118.80円) |
| | 公衆浴場用 | 990円(972円) | 55.00円(54.00円) | | | |

メーター使用料(1期あたり・税込)

改定後(前)

| 口径 | 13mm | 20mm | 25mm | 40mm | 50mm | 75mm | 100mm | 150mm |
|-----|----------|------------|------------|------------|------------|----------------|----------------|----------------|
| 使用料 | 88円(86円) | 110円(108円) | 176円(172円) | 352円(345円) | 792円(777円) | 1,100円(1,080円) | 1,320円(1,296円) | 4,180円(4,104円) |

粗大ごみ処理・し尿くみ取り手数料の改定

問 環境課 ☎ 88・2674

粗大ごみ処理手数料は、現行の820円から840円に改定します。収集日が10月1日以降のものについては、1点につき840円の処理券をご使用ください。820円の処理券は、10月1日以降ご使用になれませんのでご注意ください。

9月14日(土)から、市内のスーパーマーケット、ドラッグストア、コンビニエンスストアなどの取扱店舗では、820円と840円の2種類の処理券が併売されます。(ただし郵便局では併売は行いません。)収集日をご確認のうえ、お間違のないようご購入ください。※粗大ごみ処理券は、予約センターに申し込み、収集日が確定してからご購入ください。

改定後(前)

し尿くみ取り手数料は、定額制では世帯割料金が現行308円から314円、人頭割料金が現行432円から440円、従量制では1本(20リットル)あたりの料金が現行221円から225円に改正します。

| 世帯の人数 | 1人 | 2人 | 3人 | 4人 | 5人 |
|-------|----------------|----------------|----------------|----------------|----------------|
| 定額制料金 | 1,508円(1,480円) | 2,388円(2,344円) | 3,268円(3,208円) | 4,148円(4,072円) | 5,028円(4,936円) |

第5回せとまちサポーター講座 いいもんせともん つながる X トーク

今回は、瀬戸のみならず、幅広い層から支持を得ているツクリテの二人と、「瀬戸をもっと知ってほしい！」と考える平成30年度ミスせともの二人(大学生)をパネリストとしてお迎えします。内容は、パネルディスカッションや参加者の皆さんを交えたグループトークです。未来の「瀬戸」について語り合いませんか。

日時 9月21日(土) 午前9時30分～正午 **場所** パルティセと4階 マルチメディアルーム
対象 どなたでも可(瀬戸市の魅力を発信していただける方) **定員** 50人 **参加費** 無料
申込方法 市ホームページ「お知らせ」からお申し込みください。 **締切** 9月13日(金)

パネリスト



水野 智路さん
練込陶芸作家



加藤 真雪さん
瀬戸染付焼窯元



武原 南さん
平成30年度ミスせともの
(大学生)



水野 輝蝶さん
平成30年度ミスせともの
(大学生)

せとコラボレーションプログラム

「日本六古窯・信楽を巡る見学バスツアー」

ものづくり商業振興課
☎ 88・2807

日本六古窯の1つである「信楽焼」の産地・滋賀県甲賀市にあるやきもの関連施設などをバスで巡り、専門家による解説を行います。

日時 10月3日(木) 午前8時30分～午後7時15分
集合場所 ①パルティセと・瀬戸観光案内所前(午前8時30分)
②愛知県陶磁美術館・大駐車場(午前9時)

参加費 1,500円(交通費・昼食代を含む)
定員 40人(先着順)

申込方法 9月4日(水)から電話で①氏名(ふりがな)
②電話番号をお伝えください。

連絡先：NPO法人やきもの文化と芸術振興協会事務局
☎ 090・5850・6969



史跡
紫香楽宮跡



滋賀県立
陶芸の森



せとコラボレーションプログラムとは

市と市民活動団体が、それぞれの知識や得意なところを持ち寄る協働により、まちの課題解決を目指すプログラムです。

まちがどスナップ

表紙関連記事

MACHIKADO SNAP

8/9
(金)

瀬戸ならではの体験教室を開催！

ノベルティ・こども創造館では市制施行 90周年を記念し、小学生を対象に夏休みの期間中「ひみつ発見！瀬戸のまち」をテーマとしたさまざまなプログラムや展示が行われました。

8月9日(金)は、陶器のせとでんをつくるという瀬戸ならではの企画で、どのお子さんもお楽しみながら粘土に触れ、とてもいきいきしていました。

作品は、焼成しお渡しするとのこと。どんな作品に仕上がったのでしょうか。よい夏休みの思い出になりましたね！



原型師による見本

防災だより

非常持出品と
備蓄品について

危機管理課
☎ 88・2600

8月30日～9月5日は 防災週間

「防災週間」とは、9月1日の「防災の日」を含む1週間のことです。災害についての認識を深めるとともに、災害に対する備えを充実強化し、災害の未然防止と被害の軽減のために設けられました。「防災週間」に合わせて非常持出品と備蓄品を確認しましょう。

非常持出品 避難行動をする際に、すぐに持ち出す必要のあるものを最低限用意したものです。

非常持出品は何を用意すればいいの？ 非常持出品は男性で15kg、女性で10kg程度の重さが目安です。物の入れすぎは避難行動の支障になるので「軽量コンパクト」を意識して用意をしましょう。

- 最低限必要なもの**
- 貴重品(現金・預金通帳・健康保険証のコピーなど)
 - 非常食(水・調理なしで食べられるもの)
 - 医薬品(絆創膏・常備薬・マスクなど)
 - 衣類(幼児や高齢者の方はおむつなど)
 - 懐中電灯
 - ラジオ



これらを1つずつ集めるのは大変だという方は、市販の非常持出品から必要なものと必要ではないものを選別し、自分に合った非常持出品を用意しましょう。

備蓄品 災害発生後、支援が届くまでの期間を乗り切るために用意するものです。食料だけではなく衣類・工具・燃料・その他生活用品なども用意しておきましょう。

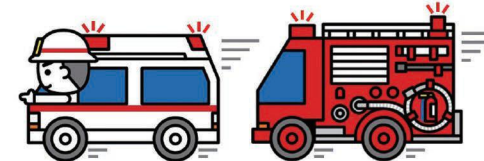
備蓄品は何を用意すればいいの？ 備蓄品は家庭状況によって用意するものが変わってきます。乳幼児がいる場合は育児用品が必要ですし、要介護者がいる場合は介護用品や常備薬なども必要です。家庭状況によって必要なものを見極め、準備しましょう。

9月8日(日)～14日(土) 救急医療週間

消防課 ☎ 85・0494

9月9日(救急の日)を含む一週間は救急医療週間です。応急手当の必要性和救急車の正しい利用法を理解していただく週間です。

昨年の救急車の出動件数は、5,703件でした。119番通報を受けると、現場に最も近い救急車が出動しますが、救急出動が重なった場合は、次に近い救急車が出動するため、現場への到着が遅れます。緊急でない救急車の要請や、タクシー代わりに救急車を利用することはご遠慮ください。尊い命を救うため、救急車の適正利用にご協力をお願いします。



急な病気やけがで迷ったら…

総務省消防庁が、救急車を呼ぶ目安を判定することができるアプリ「Q助」(全国版救急受診アプリ)の提供をしています。

Q助スマホ版およびWeb版

ご利用の機種に応じて2つから選択してください。
※利用料は無料ですが、アプリのダウンロードにかかる通信費、パケット代はご自身の負担となります。



いざという時、応急手当できますか？

消防署では、市民の皆さんに人工呼吸、心臓マッサージ、AEDの使用法など、命を救う応急手当を学んでいただくため、救命講習を無料で開催しています。



耐震診断はお済みですか？
 専門家を無料で派遣します！

木造住宅の耐震診断

都市計画課 ☎ 88・2686



阪神・淡路大震災では、地震による死者のうち約8割が家屋の倒壊などによる窒息・圧死でした。本市では平成15年から平成30年まで1722棟の耐震診断を行いました。皆さんの大切な命と建物を守るため、地震に備えて市の無料耐震診断を受診ください。

| | |
|---------|--|
| 対象物件 | 昭和56年5月31日以前に着工された木造住宅（在来工法または伝統工法で、戸建、長屋、併用住宅および共同住宅で貸家を含む） |
| 予定戸数 | 残り35件程度（先着順） |
| 対象 | 対象物件の所有者または居住者（居住者については所有者の同意を得ていること）で市税を滞納していない方 |
| 診断時期 | 10月または12月 ※申し込み状況により異なります。 ※診断の約2か月後に結果をお知らせします。 |
| 申込書配布場所 | 都市計画課（市役所5階）、支所、やすらぎ会館 |
| 申込方法 | 申込書に必要事項を記入し、住宅の平面図または間取り図を添付して、都市計画課窓口へご提出ください。 |
| 締切 | 10月診断：9月上旬まで 12月診断：11月上旬まで |

耐震改修への補助金は上限100万円

市が行う耐震診断を受診し耐震改修を行う場合、補助金制度を活用していただくことができます。その他、耐震シェルターの設置や解体費（空家除く）の補助もごございますので、工事をお考えの方はぜひお問い合わせください。

9月10日は「下水道の日」

下水道課 ☎ 85・1173

下水道は、普段は見えないところで私たちの快適な生活を支えています。そんな暮らしに欠かせない下水道のことを考える日が「下水道の日」です。下水道について展示を行いますので、ぜひご覧ください。

日時 9月1日（日）～12日（木）
 午前8時30分～午後9時30分
 場所 パルティセと3階 交流広場

下水道の役割

街をきれいにする

汚水を処理して快適で衛生的な生活ができるようにします。汚水は汚水管を流れ、浄化センターに集められて浄化されます。害虫や悪臭の発生を防ぎ、街が清潔に保たれます。

トイレの水洗浄と生活排水の処理

トイレが水洗化されると嫌な臭いがなくなり、快適に生活できます。また、台所などからの汚水も下水道に流すことができ、街が清潔になります。

きれいな水辺をつくる

川、湖、海などをきれいにし、生態系を守ります。汚水を浄化して川や海などに戻すことで、水環境をよみがえらせる働きをしています。

浸水から街を守る

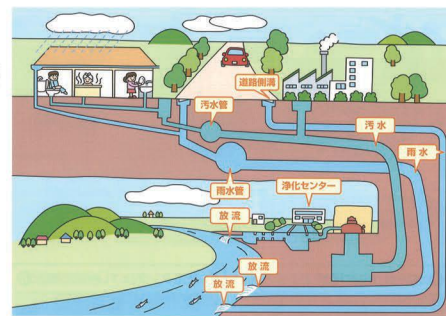
降った雨をすばやく流して、浸水から街を守ります。雨は雨水管などに入り、すみやかに川などに流されます。

循環型社会を形成する

下水処理の過程で発生する下水汚泥を資源として、肥料、建設資材として有効活用しています。

下水道の仕組み

瀬戸市では、汚水と雨水を別々に流して排除する方式（分流式）を採用しています。家庭や工場などからの汚水は、汚水管を流れて浄化センターまで運ばれ、微生物が汚水の汚れを食べることを利用して、きれいな水にしてから川に放流します。道路などに降った雨水は、雨水管などを流れ、直接川に放流されます。



下水道の正しい使い方

下水道を使用する際は、家庭内の排水管などを壊してしまったり、詰まらせたりしてしまうものや浄化センターの処理能力を低下させるものは、流さないでください。原因者の方に修繕費用をご負担いただく場合があります。

- ① 台所では、野菜くずや残飯、油類などを流さないでください。コップ1杯の油（200ml）を川に流すためには、浴槽200杯分の水（約60トン）が必要です。
- ② 水洗トイレでは、トイレットペーパー以外の紙や紙おむつ、タバコ、ガムなどを流さないでください。また、家庭内の汚水ますや道路にあるマンホールには、土砂、石、コンクリート片、アスファルト片や廃油、木片などを捨てないでください。汚水管が詰まる事故につながります。
- ③ ガソリン、シンナー、石油、アルコール類などを流さないでください。爆発を起こす原因となります。誤って流してしまった場合は、すぐに下水道課へ連絡してください。

下水道への切り替え

下水道が整備されて、供用開始の告示（下水道が使用できますというお知らせ）がされた区域内では、速やかに、下水道に切り替えなければなりません。下水道への切り替え工事を行う場合は、市が指定している「瀬戸市下水道排水設備指定工事店」から必ず選ぶようにしてください。新築の場合も、同様です。

指定工事店の一覧は、市ホームページ「くらしの情報」→「水道・下水道」→「下水道」をご覧ください。



にじの丘学園制服・体操服をご紹介します

教育政策課 ☎ 88・2756

来年4月に開校する「にじの丘学園」の制服・体操服が写真のとおり決定しました。市役所にお越しいただき、ぜひご覧ください。

期間 9月20日（金）まで
 場所 市役所1階 市民課横スペース



瀬戸蔵まるっとシアター

瀬戸蔵 ☎ 97・1555

9月7日（土） ①午前10時～（開場：午前9時30分）
 ②午後1時30分～（開場：午後1時）

監督 ブライアン・デ・パルマ 脚本 デビッド・マメット

制作 アート・リンソン（1987年 アメリカ/119分）

キャスト ケビン・コスナー、ショーン・コネリー、アンディ・ガルシア、
 チャールズ・マーティン・スミス、ロバート・デ・ニーロ ほか

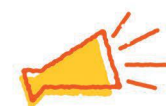
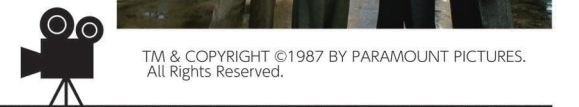
1988年
 第60回アカデミー賞、
 第11回日本アカデミー賞、
 第45回ゴールデングローブ賞 受賞作品



1930年、禁酒法下のシカゴ。財務省から派遣された特別捜査官エリオット・ネスは街を牛耳るギャングのボス、アル・カポネに敢然と戦いを挑む。ベテラン警官のマローンを始め、射撃の名手ストーン、税理士のウォレスといったメンバーに支えられ、ネスの捜査が始まる。しかし巨悪カポネの差し向けた殺し屋によって、ひとり、またひとりと犠牲者が……。

場所 瀬戸蔵つばきホール 全席自由（各回300席） 入場料 各回500円
 販売 前売券／9月2日（月）から瀬戸蔵1階受付で販売（午前8時30分～午後9時）
 当日券／2階つばきホール入口横にて午前9時から販売

※3歳未満のお子さんは入場できません。
 ※混雑状況により販売および開場時間が早まる場合があります。



観光ボランティアガイドをしていただける方を募集

瀬戸市まるっとミュージアム・観光協会 ☎ 85・2730

瀬戸市へお越しになる方を、おもてなしの心でお迎えするボランティアを募集しています。初めての方でも、経験豊富なボランティアが優しくご説明しますので、安心してご参加いただけます。

他のボランティアの募集も行っていますのでお問い合わせください。



活動時期 研修後から開始
 対象 どなたでも参加可※18歳未満の方は、保護者の同意が必要
 申込方法 電話・FAX・Eメールで①住所②氏名③年齢④電話番号を記入し、お申し込みください。
 FAX 97・1557 Eメール omobora@city.seto.lg.jp
 その他 ユニフォーム（ポロシャツ・帽子・名札）をお渡しします。報酬や交通費などの支給はありません。市で傷害保険に加入します。

※年に2回ほど、ガイド知識向上のため市内・市外研修を実施しています。

弓削田健介さんによる“いのちと夢のコンサート”

☎ 教育政策課 ☎ 88・2750

教科書や合唱教材に使われる小中学生のための合唱曲作者である、弓削田健介氏による「いのちと夢のコンサート」を開催します。

弓削田健介氏は令和2年4月開校のにじの丘学園の校歌の作詞作曲者であり、コンサートの中では、にじの丘学園の校歌も披露します。

日程 9月23日(月・祝)

場所 瀬戸蔵つばきホール ※事前申込不要・入場無料・自由席 300人

※車いすでの参観可 ※未就学児入場可

※満席の場合は入場をお断りする場合がございます。



スケジュール 午後1時30分～ 開場
午後2時～3時20分 弓削田健介氏によるコンサート

弓削田健介さんプロフィール

福岡県出身の作曲家。佐賀大大学院修了後、全国を旅しながら年間150回～200回のコンサートを行い、旅から得た気づきをもとに合唱曲を作曲している。そのスタイルから“放浪の合唱作曲家”と呼ばれる。作曲作品「DREAM&DREAM～夢をつなごう～」「しあわせになあれ」など。

日本遺産のまち瀬戸市 Vol.20

☎ ものづくり商業振興課 ☎ 88・2807

日本遺産の構成文化財を紹介します

第1回「陶土・珪砂採掘場」

尾張瀬戸駅の北東に位置する北新谷北側の丘陵には陶土・珪砂採掘場が広がっています。ここには風化した花崗岩が堆積した瀬戸陶土層が地表近くにあり、窯業原料として良質な「木節」や「蛙目」といった粘土やガラス原料である珪砂が豊富に産出しています。かつては縦穴や横穴を掘って採集する坑道掘りによって採掘されていましたが、現在は大型土木重機により階段状に掘り下げていく露天階段掘りによって採掘が行われています。写真は2004年に撮影したもので、現在と様子が変わっています。なお、一般の方は採掘場内に入り見学することはできません。



日本遺産「旅する、千年、六古窯」公式WEBサイト <https://sixancientkilns.jp/>

芸術・文化

瀬戸染付体験教室

☎ 瀬戸染付工芸館 ☎ 89・6001

素焼きした招き猫の置物1体に、呉須という絵具で絵付け体験ができます。作品は焼成し、後日お渡しします。

日時 9月28日(土) ①午前10時～ ②午後1時～ ③午後3時～(約1時間)

場所 瀬戸染付工芸館 対象 どなたでも参加可 参加費 500円

定員 各回10人(申込多数の場合は抽選、今年度初めて参加する方を優先)

申込方法 往復はがきに①希望時間②住所③氏名④電話番号⑤一緒に参加する人の住所・氏名を記入し、お申し込みください。はがき1枚につき2人まで申し込みできます。

送付先 〒489-0829 西郷町98 瀬戸染付工芸館「9月28日教室」係

締切 9月10日(火)必着 ※抽選結果は9月13日(金)に発送します。



文化センターは、保守点検のため9月10日(火)を臨時休館します。

瀬戸蔵は、保守点検のため9月30日(月)を全館休館(駐車場は利用可)します。

文化センター ☎ 84・1811

瀬戸蔵 ☎ 97・1555



子育て

せとっ子ファミリー交流館教室・講座

☎ せとっ子ファミリー交流館 ☎ 87・3636 (休館日:月曜)
開館時間 午前9時30分～午後4時30分

お絵かきあそび

日時 9月11日(水) 午前10時～正午
(受付時間:午前9時45分～10時15分)

場所 せとっ子ファミリー交流館
内容 自由に絵を描き「絵に表れる心」についてお話しします。

対象 市内在住の乳幼児と保護者
参加費 100円
※事前申込不要。汚れてもいい服装でお越しください。

ママとあそぼ♡こっちゃん

日時 9月27日(金) 午前10時15分～11時30分
場所 せとっ子ファミリー交流館
内容 運動遊びやリズム遊びで、楽しく体を動かしましょう!
対象 市内在住の2歳から入園までのお子さんと保護者
参加費 無料
定員 20人(先着順)
申込方法 9月6日(金)午前9時30分から窓口・電話でお申し込みください。

料理教室

お話の世界へようこそ!

日時 9月28日(土) 午前10時～正午
場所 せとっ子ファミリー交流館
内容 秋の味覚!サンマ丼を作ります。

対象 市内在住の小学生
参加費 300円
定員 16人(申込多数の場合は抽選)
申込方法 往復はがき・市ホームページ「お知らせ」から①参加者氏名(ふりがな)②性別③学校名④学年⑤住所⑥電話番号⑦教室名(開催日)を記入し、お申し込みください。
送付先 〒489-0074 宮脇町43 せとっ子ファミリー交流館
締切 9月17日(火)必着

せとクルランド(交通児童遊園)教室

☎ 交通児童遊園(市民公園内) ☎ 48・2350(休園日:火曜)
開園時間 午前9時～午後5時

折り紙教室

日本の伝統遊び、折り紙遊びを楽しもう。今月の作品は「バツ」です。
日時 9月14日(土) 午前10時～11時
対象 幼児と保護者、小学生～高校生
※当日受付

発達障害支援研修会

☎ 発達支援室 ☎ 88・2415

家族と支援者のための自閉症基礎講座～自閉症のお子さんを理解するために～

日時 10月17日(木) 午後2時～3時30分
場所 やすらぎ会館5階 大集会室
講師 公立陶生病院 小児科部長 加藤英子氏

参加費 無料
定員 50人(先着順)
申込方法 電話・FAX・Eメールで①10月17日(木)研修会申込②氏名③住所④電話番号を記入し、お申し込みください。
FAX 85・6536
Eメール hatatsu-shien@city.seto.lg.jp
締切 10月9日(水)

交流館 秋のイベント

☎ せとっ子ファミリー交流館 ☎ 87・3636

交流館 de ハロウィン

日時 10月5日(土) (午前の部)午前10時～正午 (午後の部)午後0時30分～2時30分(午後2時30分閉館)

場所 せとっ子ファミリー交流館
対象 乳幼児と保護者、小・中学生

A. 露店コーナー

内容 スーパーボールすくい、お手玉ビンゴ、くじ引き、輪投げ、ビニールヨーヨーつりなどが親子で楽しめます。(参加費:各1回50円)

B. 制作コーナー

内容 木工体験コーナーや粘土コーナーがあります。

C. お楽しみプログラム

内容 和太鼓・せとちゃんと記念撮影・エコごまトーナメント・おもちゃのかえっこ市・エプロンママの試食コーナー、商店街スタンプラリーなど

B. C共通事項

参加費 無料 ※事前申込不要(なくなり次第終了)

露店チケットについて

- 前売り券は9月1日(日)午前9時30分から窓口で販売します。
 - 当日券は(午前の部)午前10時15分～11時30分(午後の部)午後0時30分～2時
- の間、窓口で販売します。
- 前売り券も当日券も、午前の部、午後の部ともにチケットの枚数に限りがあります。
 - お子さん1人につき、1種類2枚まで購入していただけます。

プレイルーム育児講座

☎ 社会福祉協議会
☎ 84・2011

寝相アート

日時 9月27日(金)
午前10時30分～11時30分
場所 やすらぎ会館5階 看護指導室
内容 ハロウィンに合わせた寝相アートの写真の撮り方を学び、実際に撮ってみます。
対象 市内在住で2～6か月の乳児と保護者
参加費 無料
定員 10組(申込多数の場合は抽選)
申込方法 往復はがき・FAXで①親子の氏名(お子さんのふりがな・月齢)②住所③電話番号(自宅や返信を受け取れるFAX番号)④講座名を記入し、お申し込みください。
FAX 85・2275
送付先 〒489-0919 川端町1-31 社会福祉協議会「プレイルーム 寝相アート」係
締切 9月13日(金)消印有効

小学校就学予定者の健康診断

☎ 学校教育課 ☎ 88・2762

小学校就学予定のお子さんの健康診断を10月中旬～11月中旬に各小学校で行います。10月1日現在の住民票に基づきお知らせを作成し10月上旬に郵送します。当日は、保護者の方もお子さんと一緒にお越しください。
対象 平成25年4月2日～平成26年4月1日生まれのお子さん
持ち物 お知らせ・母子健康手帳・上靴・筆記用具
※日時と場所はお知らせに記載しています。当日は就学相談も行います。

教室・講座

パソコン講座

☎ デジタルリサーチパークセンター
☎ 87・3100
(休館日:月曜 祝日の場合は翌日)

親子でたのしむプログラミング(スクラッチ編) No.25

小学校でプログラミング教育が必修化されます。学習用ソフト「スクラッチ」でプログラミングを体験しましょう。

日時 9月15日(日)
午前10時～午後3時
(昼休憩1時間:昼食をご用意ください)
対象

保護者:ローマ字入力、パソコンの基本操作ができる方
お子さん:小学低学年以上
受講料 5,200円(テキスト代含)
定員 20組(申込多数の場合は抽選)
締切 9月5日(木)

これからはじめるパワーポイント(入門編) No.26

パワーポイントの基本を学ぶ講座です。

日時 9月18日～10月9日
(全4回・水曜)
午前10時～正午

対象 ローマ字入力できる方(できない方は先にパソコン・インターネット(入門編)を受講してください)
受講料 6,500円(テキスト代含)
締切 9月8日(日)

これからはじめるパソコン・インターネット(入門編) No.27

基礎からインターネット、文章編集など楽しく学んでいきます。

日時 9月18日～10月9日
(全4回・水曜)
午後1時～3時

対象 どなたでも参加可
受講料 5,700円(テキスト代含)
締切 9月8日(日)

これからはじめるワード(入門編) No.28

ワードの基本を学ぶ講座です。

日時 9月19日～10月10日
(全4回・木曜)
午前10時～正午

対象 ローマ字入力できる方(できない方は先にパソコン・インターネット(入門編)を受講してください)
受講料 6,500円(テキスト代含)
締切 9月8日(日)

これからはじめるエクセル(入門編) No.29

エクセルの基本を学ぶ講座です。
日時 9月19日～10月10日

(全4回・木曜)
午後1時～3時
対象 ローマ字入力できる方(できない方は先にパソコン・インターネット(入門編)を受講してください)
受講料 6,500円(テキスト代含)
締切 9月8日(日)

おためし1DAY講座(ワード編) No.30

ワードの初歩を体験するお話し講座です。

日時 9月20日(金)
午前10時～正午

対象 どなたでも参加可
受講料 1,500円(テキスト代含)
締切 9月10日(火)

親子でたのしむプログラミング(スクラッチ編) No.31

小学校でプログラミング教育が必修化されます。学習用ソフト「スクラッチ」でプログラミングを体験しましょう。

日時 9月22日(日)
午前10時～午後3時
(昼休憩1時間:昼食をご用意ください)

対象 保護者:ローマ字入力、パソコンの基本操作ができる方
お子さん:小学低学年以上
受講料 5,200円(テキスト代含)
定員 20組(申込多数の場合は抽選)
締切 9月12日(木)

おためし1DAY講座(エクセル編) No.32

エクセルの初歩を体験するお話し講座です。

日時 9月27日(金)
午前10時～正午

対象 どなたでも参加可
受講料 1,500円(テキスト代含)
締切 9月16日(月・祝)

共通事項

場所 デジタルリサーチパークセンター
持ち物 筆記用具
定員 10人(申込多数の場合は抽選)
※No.25とNo.31を除く
申込方法 電話・ホームページからお申し込みください。
<http://drp.jp>

※一定の申込人数に満たない場合は中止となる場合があります。

親の学び講座～子どもの心の居場所づくり～

☎ こども未来課 ☎ 88・2637

日時 10月16日(水)
午前9時30分～11時30分

場所 文化センター22会議室
講師 心のアドバイザー 西村則子氏
内容 カウンセリングの事例を通して子育てのお話をします。

対象 市内在住で小・中学生のお子さんをお持ちの方(お子さんの同伴は不可)

定員 80人(先着順)
申込方法 FAX・Eメールで件名を「親の学び講座」とし①氏名(ふりがな)②年齢③郵便番号、住所④Eメールアドレス⑤電話番号⑥自分のお子さんの人数・年齢(託児はありません)を記入し、お申し込みください。

FAX 88・2633
Eメール kodomo@city.seto.lg.jp
※申込後1週間たっても受付完了通知が届かない場合はお問い合わせください。

締切 9月26日(木)



西村則子氏

普通救命講習基礎コース

☎ 消防署 ☎ 85・0463

日時 9月29日(日)
午前9時～10時30分

場所 消防本部3階 消防対策室(苗場町101)

※庁舎北側に駐車場有り
内容 成人に行う胸骨圧迫(心臓マッサージ)やAED「自動体外式除細動器」の取扱いを学びます。

対象 中学生以上
受講料 無料
定員 30人(先着順)

申込方法 電話でお申し込みください。

締切 9月28日(土)
その他 ほかの開催日については、市ホームページ「救命講習 令和元年

度」でご確認ください。年度内の救命講習であれば、いつでも申し込みできます。

学びキャンパスせと 受講生の特別募集

☎ 学びキャンパスせと事務局
☎ 78・1417

令和元年度後期128講座のうち、開講される講座が決まりました。

募集定員に余裕のある講座の特別募集をしますので、受講希望の方はぜひこの機会にお申し込みください。特別募集する講座は、お問い合わせいただくか、ホームページをご覧ください。

<http://www.gc-net.jp/manabi-seto/>

申込方法 窓口(パルティせと3階)でお申し込みください。 ※先着順

申込期間 9月7日(土)～10日(火) 午前9時30分～午後4時30分

※9月8日(日)を除く
その他 申込後のキャンセルは、キャンセル料が発生します。講座日程などをよくご確認ください。

福祉

敬老会の開催

☎ 高齢者福祉課 ☎ 88・2626 FAX 88・2633
Eメール koreisha@city.seto.lg.jp

すでに送付しているご案内で出席の回答をされた方、または招待状が届いた方は、お出かけください。 ※天候により中止する場合があります。

| 地区社協名 | 日程 | 時間 | 場所 | |
|--------|-------------------------------|------------|-----------------|------------|
| 1 道 泉 | 9月22日(日) | 午前10時 | 道泉小学校 体育館 | |
| 2 深 川 | 9月22日(日) | 午前10時 | 深川小学校 体育館 | |
| 3 古瀬戸 | 9月8日(日) | 午前10時 | 古瀬戸小学校 体育館 | |
| 4 東 明 | 9月15日(日) | 午前10時 | 東明小学校 体育館 | |
| 5 祖母懐 | 9月22日(日) | 午前10時 | 祖母懐公民館 | |
| 6 陶 原 | 9月22日(日) | 午前9時30分 | 陶原小学校 体育館 | |
| 7 長 根 | 9月16日(月・祝) | 午後1時 | 長根公民館 | |
| 8 こうはん | 町内ごとで異なる(事前にお送りした案内状でご確認ください) | | | |
| 9 水 南 | 9月16日(月・祝) | 午前10時 | 瀬戸信用金庫本店エンゼルホール | |
| 10 水 野 | 9月16日(月・祝) | 午前9時 | 水野小学校 体育館 | |
| 11 品野 | 下品野 | 9月15日(日) | 午前9時 | 下品野小学校 体育館 |
| | 品野台 | 9月8日(日) | 午前9時 | 品野台小学校 体育館 |
| | 定光寺 | 9月16日(月・祝) | 午前10時30分 | 定光寺町民会館 |
| | 下半田川 | 9月16日(月・祝) | 午前10時 | 下半田川町民会館 |
| 12 菱 野 | 9月16日(月・祝) | 午前9時30分 | 幡山西小学校 体育館 | |
| 13 本 地 | 9月16日(月・祝) | 午前9時30分 | 幡山西小学校 体育館 | |
| 14 西 陵 | 9月22日(日) | 午前9時30分 | 西陵地域交流センター | |
| 15 原山台 | 9月15日(日) | 午前9時30分 | 原山公民館 | |
| 16 萩山台 | 9月16日(月・祝) | 午前10時 | 萩山公民館 | |
| 17 八幡台 | 9月16日(月・祝) | 午前9時30分 | 八幡小学校 体育館 | |
| 18 山 口 | 9月15日(日) | 午前9時 | 幡山東小学校 体育館 | |
| 19 新 郷 | 9月15日(日) | 午前10時 | 新郷地域交流センター | |

大人のオーラルケア教室 ～病気・介護予防はお口から～ 問 各地域包括支援センター

～食べる楽しみをいつまでも～

元気なうちから口腔を清潔に保つことは、口の病気を防ぐことはもちろん、認知症予防にもつながるといわれています。専門家から正しいオーラルケアを学んで、これからは食生活を楽しみましょう。

内容 口腔内診察などによる口腔状態のチェックや、正しいオーラルケア方法について学びます。
(3回連続の講座です。)

対象 3回すべての講座に参加可能な65歳以上の方

持ち物 歯ブラシ、タオル、手鏡 **参加費** 無料 **定員** 各回20人(先着順)

申込方法 各地域包括支援センターへお申し込みください。

| お住まいの地域 | 日程 | 時間 | 講師 | 場所 | 申込・問い合わせ先 |
|---------------------------|-----------|---------------|----------------------------------|--|---------------------------------|
| 陶原・長根連区 | 9月25日(水) | 午後1時30分～3時 | 歯科医師 藤本 明伸 歯科衛生士 伊藤 綾子 | やすらぎ会館5階501会議室 | やすらぎ 地域包括支援センター ☎ 84・2287 |
| | 10月23日(水) | | | | |
| | 11月18日(月) | | | | |
| 効範・水南連区 | 9月24日(火) | 午後1時～2時30分 | 歯科医師 大竹 裕一郎 歯科衛生士 塚本 圭子 | ウィローふたば | 地域包括支援センター ☎ 87・4139 |
| | 10月29日(火) | | | | |
| | 11月19日(火) | | | | |
| 幡山連区 | 10月7日(月) | 午後1時30分～3時 | 歯科医師 青木 靖 歯科衛生士 度会 ひとみ | 瀬戸みどりのまち 病院敷地内コミュニ ティセンター1階 コミュニティルーム | はたやま 地域包括支援センター ☎ 89・6165 |
| | 11月11日(月) | | | | |
| | 12月2日(月) | | | | |
| 東明・品野連区 | 9月24日(火) | 午後1時30分～3時30分 | 歯科医師 大澤 寛樹 歯科衛生士 鈴木 佳美 | 定光寺町民会館 | しなの 地域包括支援センター ☎ 41・3231 |
| | 10月29日(火) | | | | |
| | 11月26日(火) | | | | |
| 祖母懐・原山台・ 萩山台・ 八幡台連区 | 9月18日(水) | 午後1時～3時 | 歯科医師 加藤 教授 歯科衛生士 末崎 育子 | 原山公民館 | せと 地域包括支援センター ☎ 97・0552 |
| | 10月16日(水) | | | | |
| | 11月20日(水) | | | | |
| 水野・西陵連区 | 10月17日(木) | 午後1時30分～3時 | 歯科医師 今井 真志 歯科衛生士 脇田 三貴子 | 水野在宅福祉 センター | 水野 地域包括支援センター ☎ 86・8770 |
| | 11月21日(木) | | | | |
| | 12月12日(木) | | | | |
| 道泉・深川・ 古瀬戸連区 | 10月31日(木) | 午後1時30分～3時 | 歯科医師 原 裕司 歯科衛生士 岡崎 やよい | ケアハウス聚楽 | 地域包括支援センター 中央東 ☎ 87・5083 |
| | 11月28日(木) | | | | |
| | 12月12日(木) | | | | |

歯磨きや入れ歯の手入れでお口の病気を予防したり、リハビリテーションで咀嚼やく機能や舌の動きを回復させることを「オーラルケア」といいます。オーラルケアを行うことにより、オーラルフレイル(※)や糖尿病、認知症を予防するといわれています。 ※噛んだり飲みこんだりするための口腔機能が衰えること。

～9月は世界アルツハイマー月間～認知症初期集中支援チームの紹介

問 高齢者福祉課
☎ 88・2626 FAX 88・2633
Eメール koreisha@city.seto.lg.jp

市では認知症の早期発見・早期対応を目的とした認知症初期集中支援チームが活動しています。

認知症初期集中支援チームとは

認知症サポート医、保健師または看護師、社会福祉士または介護福祉士などの多職種の医療と福祉の専門スタッフが構成された専門職の

チームです。介護や医療に繋がっていない認知症の可能性のある方への支援をチームで検討し、必要機関へ繋がっています。

平成30年度は26症例が取り上げられ、うち17件が医療・介護に繋がっています。

早期診断・早期対応のメリット

- 症状の軽減や完治など、症状の改善が期待できる。
- 薬の効果が高まり、進行を遅らせることができる場合がある。
- 適切な治療やケアができる。
- 家族などが認知症に向き合うための準備ができる。

「物忘れがひどくなった」、「怒りっぽくなった」、「話のつじつまが

合わないことが多い」など、認知症かな?と思ったら、近隣の地域包括支援センターへ気軽にご相談ください。(相談無料)

第3期市民後見人養成研修説明会

問 NPO法人尾張東部成年後見センター
☎ 75・5008 FAX 75・5088

判断能力が十分でない方の生活を市民目線で支援し、成年後見活動を行っていく市民後見人の養成研修説明会を開催します。

養成研修を受講するには説明会への参加が必須です。関心のある方は

ぜひお越しください。

日時 ① 11月13日(水) 午後1時30分～4時30分
② 11月17日(日) 午後1時30分～4時30分

※両日の参加も可(同内容)

場所 東郷町民会館 大会議室

対象 瀬戸市、尾張旭市、豊明市、日進市、長久手市、東郷町在住・在勤の方

参加費 無料

定員 各日100人(先着順)

申込方法 郵送・FAXで①氏名②ふりがな③生年月日④年齢⑤住所⑥電話番号⑦FAX番号⑧希望日⑨障害などの配慮の有無を記入し、お申し込みください。

送付先 〒470-0136 日進市竹の山4-301 NPO法人尾張東部成年後見センター

締切 11月11日(月)必着

スポーツ

スポーツ大会・教室

問 市体育館 ☎ 48・0500
申し込みは市体育館窓口へ(午前9時～午後8時)

瀬戸秋季陸上競技大会

日程 10月27日(日)

※予備日 11月3日(日)

場所 市民公園 陸上競技場

対象 市内在住の小学4年生～中学生および市近郊の高校生以上(瀬戸市・尾張旭市・長久手市・春日井市・日進市・名古屋市守山区)

参加費

高校生以上:1種目400円、
リレー1組1,000円
小・中学生:1種目200円、
リレー1組500円

申込期間 9月13日(金)～10月2日(水)

瀬戸地方秋季9人制バレーボール大会

日程 9月29日(日)

場所 市体育館 第3競技場

対象 瀬戸市・尾張旭市・長久手市の高校生以上で構成されたチーム

参加費 1チーム2,000円

申込期間 9月11日(水)～24日(火)

レディースチャレンジテニス大会

日程 10月2日(水)

※予備日 10月9日(水)

場所 市民公園 Aテニスコート

対象 市内在住・在勤で初心者の女性

参加費 1組2,000円

定員 32組(先着順)

申込期間 9月4日(水)～18日(水)

瀬戸市制施行90周年記念秋季テニス大会

日程 10月6日(日)

※予備日 10月13日(日)

場所 市民公園 A・Bテニスコート

対象 市内在住・在勤の方

参加費 1組2,000円

定員 120組(先着順)

申込期間 9月4日(水)～18日(水)

三地区親睦グラウンドゴルフ大会

日程 10月11日(金)

※予備日 10月16日(水)

場所 南公園グラウンド

対象 市内在住の方

参加費 1,100円

申込期間 9月4日(水)～18日(水)

後期陸上教室

日時 10月12日～

令和2年3月14日

(全20回・土曜)

午後2時30分～4時30分

※12月7日・28日、令和2年1月4日を除く

場所 市民公園 陸上競技場ほか

対象 小・中学生

受講料 5,000円(スポーツ安全保険料を含む)

定員 100人(先着順)

申込期間 9月4日(水)～25日(水)

少林寺拳法教室③

日時 10月5日～26日

(全6回・土・月曜)

午後7時～8時30分

※10月14日(月・祝)を除く

場所 市民公園 武道館

対象 小学生以上

受講料 65歳以上2,200円

64歳以下2,850円
小・中学生1,800円
(スポーツ安全保険料を含む)
定員 40人(先着順)
申込期間 9月4日(水)～19日(木)

ビーチボール実技講習会

日程 9月7日(土)

場所 市体育館 第3競技場

対象 市内在住・在勤・在学の方

参加費 無料

申込方法 当日会場へお越しください。

募集

任期付職員(育児休業等代替)を募集

問 人事課 ☎ 88・2510

任期付職員採用候補者登録試験を実施します。任期付職員(育児休業等代替)は、育児休業などを取得する職員の代わりに勤務する正規の職員です。任期があることなどを除き、原則として任期のない職員と同等の勤務条件です。合格者は、任期付職員採用候補者名簿に5年間登録され、職員が育児休業などを取得した場合に順次採用されます。

募集職種 事務職、保健師職、保育職

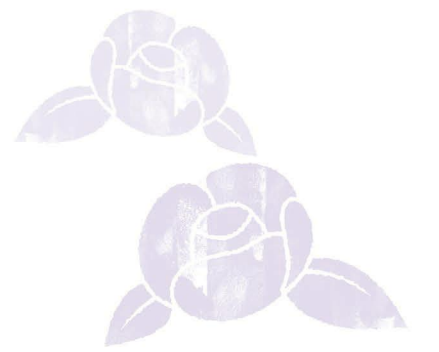
登録予定人数 各職種若干名

募集要項・申込書配布場所 人事課(市役所4階)、支所、市民サービスセンター

※市ホームページからもダウンロードできます。

申込期間 9月9日(月)～20日(金)

※くわしくは募集要項または市ホームページ「市政情報」→「人事・採用情報」→「職員採用情報」をご覧ください。



市職員(障害のある方)を募集

問 人事課 ☎ 88・2510

障害のある方を対象とした職員採用試験を実施します。

障害のある方

- 身体障害者手帳の交付を受けている方
- 療育手帳の交付を受けている方
- 児童相談所、知的障害者更生相談所、精神保健福祉センター、精神保健指定医、障害者職業センターにより知的障害があると判定された方
- 精神障害者保健福祉手帳の交付を受けている方

採用予定人数 若干名

募集要項・申込書配布場所 人事課(市役所4階)、支所、市民サービスセンター

※市ホームページからもダウンロードできます。

申込期間 9月9日(月)～20日(金)

※くわしくは募集要項または市ホームページ「市政情報」→「人事・採用情報」→「職員採用情報」をご覧ください。

瀬戸市文化振興財団職員募集

問 (公財)瀬戸市文化振興財団 ☎ 84・1811

11月採用の嘱託職員を募集します。

雇用期間 11月1日～令和2年3月31日(5か月) 更新の場合あり

勤務場所 文化センター管理事務所

勤務時間 午前8時30分～午後5時15分

※土・日曜、祝日の出勤もあります。

※出勤日は勤務表により決定します。

勤務内容 施設の貸出しなどの受付、窓口対応、施設管理業務など

応募資格 エクセルなどの基本的なパソコン操作ができる18歳から

64歳の方

賃金 150,800円(予定月額)

採用人数 1人

試験日 10月2日(水)

選考 作文・面接・PC実技試験・

内定者のみ健康診断あり

募集要項・申込書配布場所

文化センター管理事務所

申込期間 9月1日(日)～15日(日)

午前9時～午後5時

申込方法 受験申込書・履歴書に

必要事項を記入し、窓口(文化セン

ター管理事務所内)または郵送でお

申し込みください。

※くわしくは、募集要項をご覧ください。

広報せと配達員募集

問 シティプロモーション課

☎ 88・2530

広報などを各戸へお届けする配達員の登録者を募集しています。

業務内容 広報せとの配布(月2回)、選挙公報の配布など

委託料 配布部数・配布地域により異なります。

採用時期 必要が生じた場合に随時採用します。

履歴書配布場所 シティプロモーション課(市役所4階)

※市ホームページ「市政情報」→「広報・広聴」→「広報せと」からもダウンロードできます。

申込方法 履歴書に必要事項を記入し、窓口へご提出ください。くわしくはお問い合わせください。

イベント

森の音楽祭 2019

問 (公社)日本山岳会 東海支部

☎ 090・5628・5729 (田中)

森の中でフルオーケストラのコンサートを楽しみましょう。

日時 10月26日(土)

午前10時～午後3時30分

(受付:午前7時30分～8時30分)

※雨天の場合はコンサートのみパ

ルティセとで行います。

場所 猿投の森特設会場

※尾張瀬戸駅前広場に集合し、会場近くまでバスで送迎後、約2Kmを歩いて移動します。バスは受付後、随時運行します。

内容

第1部:午前10時15分～

トヨタ自動車合唱部による合唱、東海

学園交響楽団による演奏、全員合唱

第2部(選択制):午後0時30分～3時30分

①森のお話と自然観察会

②猿投山山頂を目指したハイキング:

A山桜コース、B演習林コース、

Cアドベンチャーコース、

D杉の谷コース、E沢歩きコース

(定員:各10人)

参加費 500円

申込方法 往復はがき・Eメールで、

①代表者と参加者全員の氏名 ②住所

③電話番号、第2部への参加の場合は

④希望コースを記入し、お申し込みください。

Eメール sanagenomori@gmail.com

送付先 〒460-0014 名古屋市中

区富士見町8-8 OMCビルB1

(公社)日本山岳会 東海支部 森の音楽祭実行委員会

締切 9月30日(月)消印有効

※第1部だけの参加でも、林道を片

道約40分往復しますので、動きやすい

服装、靴でご参加ください。また、

昼食・飲物は各自でご用意ください。

公立瀬戸旭看護専門学校 学校祭

問 公立瀬戸旭看護専門学校

☎ 85・7799

テーマは「百花繚祭 ～笑顔の花を満開に～」令和初めての学校祭を学生、先生、地域の人などみんなが笑顔になれるよう企画しています。

日時 9月7日(土)

午前9時30分～午後3時30分

※荒天時は翌日に順延

場所 公立瀬戸旭看護専門学校

(進陶町6-1)

内容 車いす体験、人体パズル、血圧測定、おりがみ、妊婦体験、赤ちゃん抱っこ、模擬店(おにぎり、焼きそば、たません、わらびもちなど)、フリーマーケット、ビンゴ大会、仮装大会など

くわしくは、ホームページをご覧ください。

http://www.gc-net.jp/kango



お知らせ

発達相談「すてっぷ」開催

問 瀬戸つばき特別支援学校

☎ 56・0950

10月より発達相談「すてっぷ」(予約制)を開催します。

日時 10月以降の毎週水曜日

午後1時～5時

※祝・休日を除く

場所 瀬戸つばき特別支援学校

(南山口町474)

内容 子育てや学校生活の中で心配していることや困っていること

対象 市内在住の障害のある幼児・児童・生徒の保護者の方、小～高等学校・幼稚園・保育園の先生

参加費 無料

申込方法 予約制。電話でお申し込み

みください。

私立高等学校などの授業料を補助します

問 教育政策課 ☎ 88・2750

私立高等学校などに在籍する生徒の保護者の皆さんの負担を軽減するため、授業料を補助します。

対象 10月1日現在で市内に在住し次の私立学校に在籍する生徒の授業料を負担している、県の授業料減額制度の甲Ⅰ・甲Ⅱ・乙Ⅰ区分に該当する方

●私立高等学校(全日制・定時制 ※通信制を除く)

●私立中等教育学校(後期課程全日制・定時制)

●私立専修学校(高等課程)

●私立高等専門学校

※学校で授業料の納付を全額免除

されている場合や、国および県、

その他の補助制度により授業料

の負担のない方は補助の対象に

なりません。

補助金額 年額10,000円(上限額)

※国および県の補助制度により授

業料の負担が10,000円未満と

なった場合は、その額を上限として補助をします。

申請書類配布場所 教育政策課

(市役所3階)

※市ホームページ「課名一覧」→「教育政策課」からもダウンロード

できます。

申込方法 学校の在学・授業料負担額の証明を受けたうえで、申請書類に必要事項を記入し、窓口にご提出

ください。

申請期間 10月1日(火)～31日

(木)

家屋調査にご協力を

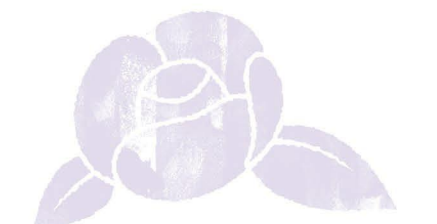
問 税務課 ☎ 88・2575

平成31年1月2日以降に新築または増築された家屋を対象に、家屋調査を行っています。

この調査は、固定資産税などの課税の基礎となる評価額を算出して固定資産課税台帳に登録するための

ものです。調査の際には、建物の図面や見積書などとともに入装、建具などの確認のため家屋内を拝見

させていただきますので、ご理解とご協力をお願いいたします(10㎡以下の新築または増築も対象になります)。なお、調査員は固定資産評価補助員証票を携帯しています。



188 イメージキャラクター「イヤヤン」

消費者ホットライン 188 問 生活安全課 ☎ 88・2660

悪質商法などによる被害にあった、ある製品を使ってけがをしてしまった、など消費者トラブルで困っていることはありませんか。消費者ホットライン 188(局番なし)は、お近くの消費生活相談の窓口をご案内し、相談の最初の一步をお手伝いするものです。

困ったときは、すぐに消費者ホットライン 188(いやや!)にご相談ください。専門の相談員がトラブル解決を支援します。

市の消費生活センター(市役所2階)

相談日 毎週月・火・木・金曜(5週目と祝日を除く) 午前10時～正午、午後1時～4時(随時受付)

☎ 88・2679(専用ダイヤル)

弁護士法人心 所属弁護士 40名以上!!

交通事故・後遺障害・過払い金・借金
相続・遺言・離婚・企業法務・労災・刑事他

交通事故 後遺障害 損害賠償額 修正等級
無料診断サービス

過払い金 遺言書
無料診断サービス 無料診断サービス

相談料 0円 (交通遺失補償金、後遺障害補償金、過払い金、相続、遺言・労災以外については初回30分以降30分5千円(税別) ※その他の費用は別途) ※本会の事務所は愛知県弁護士会所属です ※本会には所属弁護士会があります ※本会には所属弁護士会があります ※本会には所属弁護士会があります

夜間・土日祝相談可 (要予約) 広告

総合受付 ☎ 0120-41-2403 平日 9時～22時 受付 土日祝 9時～18時

詳細は ⇒ http://kokoro.law

弁護士・スタッフ一丸となってサポートいたします!

名古屋駅法律事務所 <愛知県弁護士会>
名古屋駅徒歩2分

豊田駅法律事務所 <愛知県弁護士会>
豊田駅前3分

名古屋みなと法律事務所 <愛知県弁護士会>
イオンモール名古屋みなと内 (荒子川公園側) 5分

他の事務所 津駅・松阪駅・岐阜駅・東京駅・池袋駅・柏駅 <

猫の家族さがし(譲渡会)

問 愛知県動物保護管理センター
☎ 0565・58・2323

収容中の猫をお譲りします。
日時 9月21日(土)
午前10時～11時30分
(受付:午前9時30分～)

※途中参加不可

場所 愛知県動物保護管理センター
愛護館(豊田市穂積町新屋73-3)

内容 猫飼養に関する説明と譲渡

対象 県内在住の成人、その他条件を満たす方

持ち物 猫を連れて帰るためのキャリーケースまたは段ボール箱など、飼養予定場所が集合住宅や借家の場合は管理規約など

申込方法 当日直接会場でお申し込みください。(必ず開始時間に遅れないようにお越しください。)くわしくはホームページをご覧ください。

http://www.pref.aichi.jp/douai/kazoku/nekoutokai.html



平成31年度市税の各納期限

問 税務課 ☎ 88・2572

市・県民税(第2期)の納期限は9月10日(火)です。

市・県民税(第2期)

9月10日(火)

口座振替をご利用の方は納期限の前日までに残高をご確認ください。

年金生活者支援給付金制度

問 国保年金課 ☎ 88・2642

10月1日(火)から年金生活者支援給付金制度がはじまります。年金生活者支援給付金は、公的年金などの収入や所得額が一定基準以下の、年金受給者の生活を支援するために、年金に上乗せして支給されるものです。受け取りには請求書の提出が必要です。ご案内や事務手続きは、日本年金機構(年金事務所)が実施します。

対象となる方

1. 老齢基礎年金を受給している方(1～3の要件をすべて満たしている必要があります)

- ① 65歳以上である
- ② 世帯全員の市町村民税が非課税となっている
- ③ 年金収入額とその他所得額の合計が約88万円以下である

2. 障害基礎年金・遺族基礎年金を受給している方

前年の所得額が約462万円以下である(扶養親族等の数に応じて増額されます)

請求手続き

1. 平成31年4月1日以前から年金を受給している方

対象となる方には、日本年金機構から請求手続きのご案内が9月上旬から順次届きます。同封のはがき(年金生活者支援給付金請求書)を記入し、郵送してください。

2. 平成31年4月2日以降に年金を受給しはじめた方

年金の請求手続きとあわせて年金事務所または市役所で請求手続きをしてください。

●日本年金機構や厚生労働省、市の職員を装った不審な電話や案内にご注意ください。

日本年金機構や厚生労働省、市の職員が口座番号を聞いたり、手数料などの金銭を求めることはありません。

※くわしくは、給付金専用ダイヤルまたは年金事務所へお問い合わせください。

給付金専用ダイヤル 0570・05・4092(ナビダイヤル)

050からはじまる電話でかける場合は(東京)03・5539・2216



- お問い合わせの際は、はがき(年金生活者支援給付金請求書)または、基礎年金番号がわかるものをご用意ください。
- 代理人(二親等以内)の方から問い合わせる場合は、ご本人の基礎年金番号に加え、代理人の方の基礎年金番号も必要となります。

9月相談窓口

(要予約)の相談は、事前に電話予約をお願いします。★正午～午後1時は昼休みです。

| 相談種類 | 相談日 | 時間 | 相談場所 | 問い合わせ先 |
|--|---|--|-----------------------|--|
| 消費生活相談 (多重債務相談も含む) | 毎週月・火・木・金曜(16日(月)・23日(月)・30日(月)を除く) | ★午前10時～午後4時 | 市役所(2階生活安全課)で当日受付 | 生活安全課 ☎ 88・2660 |
| 消費生活法律相談 (事前に消費生活相談が必要) | 4日(水) | 午後1時～4時 | 市役所(2階消費生活センター) | |
| 行政相談 | 6日(金)・20日(金) | 午後1時～4時 | | |
| 人権相談(予約優先) | 11日(水) | ★午前10時～午後3時 | | 社会福祉課 ☎ 88・2610 |
| 登記相談 (相続・遺言・贈与・売買・法人) | 12日(木) | 午前9時～正午 | 市役所(1階案内)で当日受付 | 愛知県司法書士会 ☎ 052・683・6683 愛知県行政書士会東名支部 ☎ 090・6574・3634(相馬) 宅建業協会東尾張支部 ☎ 52・6977 |
| 遺言・相続の 困りごと相談 | 30日(月) | 午前9時～正午 | | |
| 不動産相談 | 19日(木) | 午前9時～正午 | | |
| せとっ子すくすく相談 (子育て相談)※事前予約可 | 毎週月～金曜 (16日(月)・23日(月)を除く) | 午前8時30分～ 午後5時15分 | | こども未来課 ☎ 88・2636 |
| ひとり親家庭相談 (要予約) | 毎週月・火・金曜 (16日(月)・23日(月)を除く) | 午前10時～午後4時 | 市役所 (2階こども未来課) | こども未来課 ☎ 88・2631 春日井若者サポートステーション ☎ 0568・37・1583 |
| 若者自立就労相談 (要予約) | 25日(水) | 午後1時～4時 | | |
| 家庭児童相談 | 毎週月～金曜、1日(日)・21日(土) (16日(月)・23日(月)を除く) | 午前9時～午後6時 | | 家庭児童相談室 ☎ 82・1990 |
| 女性悩みごと相談 (要予約) | 6日(金)・13日(金)・17日(火) ・20日(金)・24日(火) | ★午前10時～午後3時 | パルティセと | 女性相談受付 ☎ 97・1333 |
| 外国人相談 (スペイン語) | 3日(火)・17日(火) 10日(火)・24日(火) | ★午前10時～午後5時 ★午前10時～午後5時 | 市役所 (1階市民課) | 外国人相談窓口 ☎ 83・7719 |
| 外国人相談 (ポルトガル語) | 18日(水) 4日(水) | ★午前10時～午後5時 ★午前10時～午後5時 | | 外国人相談窓口 ☎ 83・7719 |
| NPO相談 | 毎週月～土曜 | 午前9時～午後5時 | パルティセと | 市民活動センター ☎ 97・1161 |
| 心配ごと相談 (面接相談) | 毎週木曜 | 午後1時～4時 | | |
| 法律相談 (予約は相談日2週間前の 午前8時30分から先着順です) | 5日(木)・19日(木) 12日(木)・26日(木) | 午後1時～3時30分 午前9時～11時30分 | | やすらぎ会館 ☎ 84・2011 |
| ボランティア相談 | 毎週月～金曜 (16日(月)・23日(月)を除く) | 午前8時30分～午後5時15分 | やすらぎ会館 | |
| 内職相談 | 毎週月曜(16日(月)・23日(月)を除く) | ★午前10時～午後3時 | | |
| 成年後見巡回相談 (要予約) | 3日(火) | 午後1時30分～ 4時15分 | | 尾張東部成年後見センター ☎ 75・5008 適応指導教室オアシス21 ☎ 84・5005 |
| 小中学生の不登校 などの相談 | 毎週月～金曜 (16日(月)・23日(月)を除く) | ★午前9時～午後5時 | | |
| 学校生活など 教育全般相談 | 毎週月～金曜 (16日(月)・23日(月)を除く) | ★午前9時～午後5時 | 市役所 (3階学校教育課) | 教育相談室サン・テレフォン ☎ 84・8740 |
| 認知症相談(家族会) | 13日(金) | 午後1時30分～ 3時30分 | 市役所 (1階104会議室) | 高齢者福祉課 ☎ 88・2626 |
| 新事業展開・販路開拓相談 技術相談 IT・知財相談 海外展開・創業相談 (要予約) | 毎週月～金曜 (16日(月)・23日(月)・ 30日(月)を除く) | 月曜 ★午前10時～午後4時 火～金曜 ★午前9時～午後4時30分 | 産業支援センター せと(瀬戸蔵3階) | 産業支援センターせと ☎ 97・1191 |
| ITスキルアップ相談(要予約) | 13日(金)・20日(金)・27日(金) | 午後1時～4時 | デジタルリサーチ パークセンター | デジタルリサーチパーク センター ☎ 87・3100 |
| 企業向けIT相談(要予約) | 18日(水) | 午前9時～正午 | | |

せとの便利屋さん

引越し・不用品処分のお手伝い・遺品整理・
エアコンクリーニング・草刈り、枝切りなど

地域密着 **ベンリー瀬戸共栄通店** Benry TOTAL CONVENIENCE SERVICE

親切・迅速・丁寧な暮らしまわりのお手伝い。全国展開のベンリーなら安心。
お問合せ・お見積りは無料です。下記のフリーコールまでお気軽にどうぞ。

フリーコール 0120-925-632

瀬戸市共栄通5-3 TEL 0561-89-6761

営業時間 8:00～20:00 HP 「ベンリー瀬戸共栄通店」で検索

暮らしの「困った」を解決する

あなたの街の
ベンリーです!

Benry TOTAL CONVENIENCE SERVICE



相続・遺言 無料相談会

日時 2019年9月27日(金)・28日(土) 午前10時～午後4時 場所 品野台地域交流センター「めくも里」 参加費 無料

不動産 預貯金 遺言 家族信託 認知症対策

ご予約受付中 **0120-827-540**

主催/司法書士 吉田合同事務所 ●営業時間/9:00～18:00 創業昭和27年 ●所在地/〒489-0805 愛知県瀬戸市陶原町4丁目53番地

遺言書 サンプルプレゼント

遺言書



瀬戸市 相続 吉田 検索

こころの健康相談

問 瀬戸地域産業保健センター(瀬戸旭医師会館内)
☎ 84・1139

「仕事のことを考えると夜眠れない」「部下への接し方が分からない」「体の調子がすぐれない」ことはありませんか。一度、お気軽にお電話ください。相談内容などの個人情報は厳守します。

日時 9月18日(水)午前10時～正午

場所 瀬戸旭医師会館相談室(西長根町10)

対象 産業医のいない事業所の事業主・労働者

専門医 精神科医師 費用 無料 申込方法 電話でお申し込みください。

妊産婦・乳児健康診査受診票

問 健康課 ☎ 85・5511

母子健康手帳には、妊婦健診14回分のほか、産婦健康診査受診票1枚(産後8週以内に使用)と乳児健康診査受診票2枚がついています。この受診票により健診費用を助成しています。受診の際は、医療機関にお問い合わせのうえ、使用してください。

産婦健康診査受診票

- ・使用時期 産後1か月ごろ
- ・使用期限 産後8週以内
- ・健診内容 一般診察、尿検査(蛋白および糖)、血圧測定、産後の健康状態(子宮復古・悪露)、メンタルチェック

妊産婦歯科健康診査受診票

- ・使用時期 母子健康手帳を交付されてから出産後1年未満
- ・健診内容 口腔内一般診査、歯科保健指導

乳児健康診査受診票

- ・使用時期 1回目：生後1か月ごろ 2回目：生後10か月ごろ
- ・使用期限 1歳の誕生日の前日

- 愛知県外の医療機関および助産所で受診される方は別途申請が必要です。
- 妊産婦歯科健診は市内指定医療機関のみ受診可能です。
- 紛失、転入の方は再発行、差し替えができますのでご連絡ください。



精神科医師による相談日のご案内

問 瀬戸保健所 ☎ 82・2158

精神科医師による個別相談を行っています。医師の意見やアドバイスを聞く機会としてご利用ください。

日時 10月9日(水)午後2時～午後3時

場所 やすらぎ会館 401 会議室(川端町1-31)

内容 精神一般相談 申込方法 電話でお申し込みください。 締切 10月2日(水)

めたぼうしの健康コラム

子宮頸がん検診・乳がん検診を受けましょう！

- 子宮頸がんは20～40歳代、乳がんは40～50歳代が危ない！
子宮頸がん・乳がんは子育てや介護、仕事など女性として一番忙しい時期にかかりやすい病気です！

●検診を受けましょう！

がんは早期に発見し、適切な治療を行えば治る可能性が高くなります。定期的に検診を受けましょう！
※すべてのがんが見つかるわけではありません。気になる症状などがあつたらすぐに専門医の診察を受けましょう。

市では、子宮頸がんは20歳以上(隔年、40～60歳は毎年)、乳がんは40歳以上(隔年)の女性を対象に検診を行っています。

実施医療機関や費用など、くわしくは広報8月15日号24～26ページをご覧ください。

また、昨年度20歳になった女性に子宮頸がん無料クーポン券を、昨年度40歳になった女性に乳がん無料クーポン券を5月末ごろに送付しています。ぜひご利用ください。



めたぼうし

公立陶生病院公開医療講座

問 公立陶生病院 ☎ 82・5101

| | |
|-----|--------------------------------------|
| 講座名 | たばこってどこが悪いの？ |
| 日時 | 9月10日(火)午後2時～3時 (受付：午後1時30分～) |
| 場所 | 公立陶生病院北棟5階 第1会議室(なるべく公共交通機関でお越しください) |
| 対象 | 市内在住の方 |
| 内容 | 医師講話 講師 公立陶生病院 副院長 近藤康博 先生 |
| 参加費 | 無料 |
| 定員 | 100人(先着順) |

出張がん相談、始まる！

問 公立陶生病院 がん相談支援センター ☎ 070・5038・6270

公立陶生病院のがん相談支援センターでは、がんに関するさまざまなご相談をお受けしています。この度、より身近で利用しやすい場所で相談できるようになりました。患者さん、ご家族、ご友人などなたでもご利用できます。

日時 9月24日(火)午後2時～4時

場所 市役所1階 105会議室

内容 治療のこと、仕事やお金のこと、がんの予防や検診のこと、医療者との関わりのことなどがんに関する事なら何でもご相談できます。

参加費 無料 ※事前申込不要

公立陶生病院 がん患者サロン「結い」講座 リラクゼーション ～マッサージでリラックス～

問 公立陶生病院 がん相談支援センター ☎ 070・5038・6270

公立陶生病院がん患者サロン「結い」では、がん患者やその家族向けに定期的ながんに関する講座を開催しています。公立陶生病院がかかりつけでない患者・家族も参加できますのでぜひご参加ください。

日時 9月26日(木)午後2時～4時

場所 公立陶生病院北棟2階 参加費 無料 申込方法 電話でお申し込みください。

赤ちゃんサロン

問 健康課 ☎ 85・5511

日時 9月17日(火)午後2時～3時30分

場所 やすらぎ会館5階 内容 参加者同士のふれあい・交流、身体計測、育児相談

対象 市内在住の0～7か月の赤ちゃんとその保護者 ※事前申込不要

「こんにちは赤ちゃん訪問事業」に使用する 公用車を購入しました

問 健康課 ☎ 85・5511

市民の福祉の増進を図るため設置している瀬戸市福祉基金には、さまざまな機会に皆さんからあたたかいご寄付をいただき、本市の福祉事業に活用させていただいています。

この福祉基金を活用し、おおよそ生後2～4か月のすべての赤ちゃんとその保護者を対象として、家庭訪問を行う「こんにちは赤ちゃん訪問事業」に使用する公用車を2台(愛称：「すくすく号」「のびのび号」)購入しました。

今後の「こんにちは赤ちゃん訪問事業」で活用し、より一層子育て支援充実に努めます。



切り取って壁に貼って使えます

休日急病診療予定表

案内電話

☎82・0022

▼歯科当直医は変更されることがありますので、必ず上記「案内電話」でご確認ください。

| 9月 | 内科・小児科 | 歯科 |
|---------|------------|------------|
| 1(日) | 瀬戸旭休日急病診療所 | 青木歯科医院 |
| 8(日) | | 浅井歯科医院 |
| 15(日) | | あらい歯科・矯正歯科 |
| 16(月・祝) | | いまい歯科 |

内科・小児科

受付時間：午前8時45分～11時30分
午後1時45分～4時30分
診療時間：午前9時～正午、午後2時～5時

歯科

診療時間：午前9時～正午

- ▶診療時間帯以外の急病の場合、可能な方はかかりつけの医師(ご自分の主治医)にご相談ください。
- ▶かかりつけの医師が不在のときは、救急医療情報センター(☎82・1133)へお問い合わせください。
- ▶公立陶生病院は救命救急センターとして、重篤な救急患者を24時間体制で受け入れる3次救急を主体に対応します。

▶内科・小児科は「瀬戸旭休日急病診療所」で行います。
住所：瀬戸市西長根町7(瀬戸旭医師会館敷地内)
・保険証(各種医療費受給者証を含む)を持参してください。
・症状が比較的軽い方の応急的な診療を行う施設です。

ごみ収集予定日(9月1日～)

| | びん・缶・ペットボトル | 紙類・古布 | 燃えるごみ |
|---------|-------------|-------|-------|
| 道 泉 | 3日 火 | 10日 火 | 月・木 |
| 深 川 | 11日 水 | 4日 水 | 月・木 |
| 古 瀬 戸 | 4日 水 | 11日 水 | 火・金 |
| 東 明 | 13日 金 | 6日 金 | 月・木 |
| 祖 母 懐 | 11日 水 | 4日 水 | 月・木 |
| 陶 原 ※ | 11日 水 | 4日 水 | 月・木 |
| 原 山 町 | 12日 木 | 5日 木 | 火・金 |
| 長 根 | 4日 水 | 11日 水 | 火・金 |
| 効 範 北 ※ | 2日 月 | 9日 月 | 水・土 |
| 効 範 南 ※ | 3日 火 | 10日 火 | 水・土 |
| 水 南 | 13日 金 | 6日 金 | 水・土 |
| 水 野 | 10日 火 | 3日 火 | 月・木 |
| 品 野 1 ※ | 5日 木 | 12日 木 | 火・金 |
| 品 野 2 ※ | 12日 木 | 5日 木 | 火・金 |
| 山 口 | 5日 木 | 12日 木 | 火・金 |
| 菱野・本地 | 9日 月 | 2日 月 | 火・金 |
| 新 郷 | 12日 木 | 5日 木 | 火・金 |
| 西 陵 | 10日 火 | 3日 火 | 月・木 |
| 原 山 台 | 6日 金 | 13日 金 | 月・木 |
| 萩 山 台 | 6日 金 | 13日 金 | 月・木 |
| 八 幡 台 | 6日 金 | 13日 金 | 月・木 |

燃えないごみ・粗大ごみ

予約制の戸別収集(予約時に収集日を決める方式)です。電話かインターネットで予約をしてください。



電話予約：0561・84・5371

月～金曜：午前9時～午後5時 ※祝日も可



インターネット予約(携帯電話も可)

<http://www.setogomi.com/>

燃えないごみ 氏名・収集日を書いた紙を貼ってください

粗大ごみ 氏名・収集日を書いた処理券を貼ってください



注意 収集日の午前8時30分までに、予約時に指定した場所へ出してください

FAXは聴覚などに障害のある方専用の予約方法です。収集日などのお知らせは後日になります。

FAX 予約：0561・82・8751

- ◆ 陶 原 ※…原山町を除く
- ◆ 効 範 北 ※…名鉄瀬戸線の北側
- ◆ 効 範 南 ※…名鉄瀬戸線の南側
- ◆ 品 野 1 ※…品野町1丁目～6丁目、窯町
- ◆ 品 野 2 ※…品野町7丁目～8丁目、中品野町、上品野町、白岩町、片草町、落合町、広之田町、北丘町、八床町、井山町、鳥原町、岩屋町、上半田川町、下半田川町、定光寺町

火災発生・救急車出動件数(1月～7月)

| 火災発生 | 救急車出動 |
|----------------|---------------------|
| 23件 (前年同月比±0件) | 3,219件 (前年同月比-124件) |

せとまちテレビ グリーンシティケーブルテレビご加入の方
デジタル放送 地上D121ch 放送 1日6回

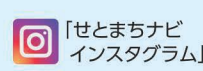
市ホームページからもご覧いただけます。

せとまちテレビ 検索

せとまちラジオ 市ホームページからも聴くことができます。
ラジオサンキュー-FM84.5

せとまちラジオ 検索

スマートフォン用アプリケーション「せとまちナビ」



個人情報の利用目的 広報せとで募集するものは、それぞれ必要な範囲内で個人の情報を収集、利用します。収集した個人情報は、その他の目的で無断利用することはありません。



この広報紙は、植物油インキを使用しています。

【編集・発行】瀬戸市役所 シティプロモーション課 〒489-8701 瀬戸市追分町64番地の1
Eメール:koho@city.seto.lg.jp http://www.city.seto.aichi.jp
TEL:0561・82・7111(代表) FAX:0561・88・2533

