

# 広報せと

別冊 市議会だより

2019  
8/15

No.1381

住みたいまち  
誇れるまち  
新しいせと



特集

ご存知ですか?

## 声と点字の広報せと



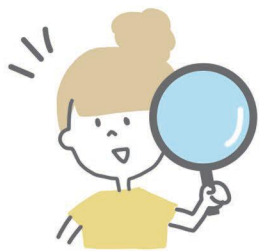
ご存知ですか?

特集

# 声と点字の 広報せと

☎ シティプロモーション課 ☎ 88・2530

活字による読書が困難な方のために、ボランティア団体の皆さんによって「広報せと」は音訳や点訳され、必要とされる方に届けられています。今回は、その作成現場をご紹介します。

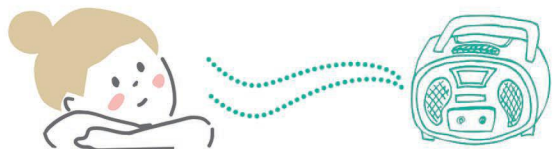


私たちが音訳しています



## 瀬戸声のボランティアの会

会員数は26人。毎号の広報せと音訳を37年行っています。議会だより、社協だよりやリスナーさんのリクエストとして、新聞、俳句、くらしのメモリ、本の音訳などの活動もしています。



## こんなところを工夫しています



- ・アクセントの位置や声のトーンなど、常に気を付けながら収録しています。
- ・始めと終わりにあいさつを収録したり、音楽を流して聞きやすくしています。
- ・裏表紙の「休日急病診療予定表」や「ごみ収集予定日」はニーズが高いため、一番初めに収録をするなど、構成にも気を付けています。

## お話を聞きました

ボランティアを始めたきっかけは「たまたま」でした。定年後、「何かやろうかな」と思っていたところ、音訳ボランティアの講座があることを偶然知り、軽い気持ちで参加しました。

活動をしてみて感じることは、仲間と一緒に活動すること自体が「楽しい」ということ。アクセントの位置や声のトーン、写真の説明の仕方など、難しいことはたくさんありますが、知らなかったことを知れることも、とても楽しいです。少しでも役に立てればと思い活動しています。

また、リスナーの方たちから「聞きやすかったよ」と言ってもらえると、「やっていてよかった」と思います。それぞれの声色の違いなども楽しんでいただきながら、少しでも多くの方に聞いていただくと嬉しいです。



いとう よしのり  
伊藤 善規 さん (活動歴：5年目)

## 音訳広報ができるまで

### 1 打ち合わせ



毎号7~8人で作成しており、各ページの担当を決め、アクセントや読み方などを確認しています。



### 2 収録



原稿をもとに1人ずつ収録していきます。表や写真なども、聞く方にわかりやすいよう、考えながら収録しています。



### 3 校正作業



収録後、自分の音声データをパソコンに移し、自分で校正を行う「自己校正」と、再度違う人が確認をする「最終校正」との、2回校正を行います。

### 4 CDにおとし、最終確認



それぞれのデータを1号分に繋げ、CDにおとします。その後CDを全て聞き、きちんと録音されているかを確認します。

### 5 完成



完成したCDやデータを、リスナーの方や市役所へ届けます。毎号2日間ほどで完成させています。

声の広報をお聞きになる場合は市ホームページ「市政情報」→「広報・広聴」→「広報せと」から、各号を選択し、お聞きください。



私たちが点訳しています

瀬戸点訳ボランティア ふくらの会

会員数は16人。広報せとの点訳を約20年行っています。そのほか、リクエスト本の点訳などの活動をしています。また、小学生から高校生に点字を教える「福祉実践教室」も行っています。



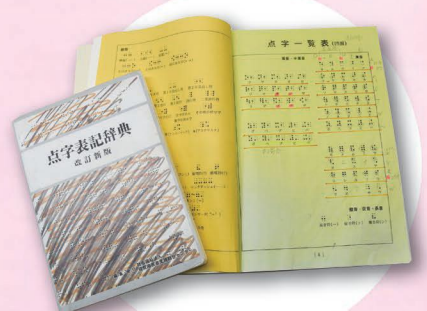
こんなところを工夫しています

- 全てひらがなで文字を打つので、スペースの位置などを常に気をつけ、意味が変わらないよう注意しながら打っています。
- 表などを点字にする際は、分かりやすい文章に直して打っています。
- 校正の際は声に出しながら読み、文章の意味を確認しながら作成しています。



点訳広報ができるまで

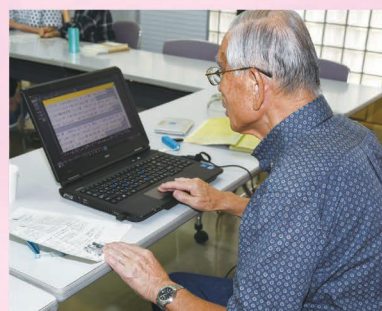
1 打ち合わせ



だいたい毎号10人前後で作成します。各ページの担当者決めなどを行います。



2 点字を打つ



点字ソフトを使い、原稿をもとに全てひらがなで点字を打っていきます。表なども文章におこして打ちます。



シールの貼ってある6つのキーを使って、点字を打ちます。

3 校正作業

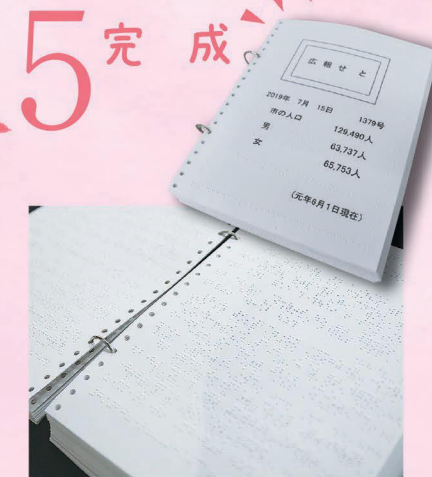


2人で読み合わせを行い、文字の打ち間違いなどがなければ校正をします。この作業を2回行い、しっかり確認していきます。

CHECK!



校正の終わった原稿を1号分に繋げ、点字印刷機で印刷を行います。



できあがった広報を希望者や市役所へ届けます。毎号2日間ほどで完成させています。

点訳広報は市政情報コーナー（市役所1階）、図書館に置かれており、どなたでもご覧いただけます。点訳広報の送付をご希望の方は、シティプロモーション課（☎88・2530）へお問い合わせください。



お話を聞きました



定年を迎え「何かボランティアをやろう」と思っていたところ、偶然「ふくらの会」のことを知りました。もちろん点字に触れ合う機会なんて今までなかったので、初めは全くわかりませんでした。しかし活動する中で徐々に覚えていきましたので、今は特に苦になることはありません。何事でも勉強することは良いことなので、「点字」というものを知れて良かったと思っています。

また、「福祉実践教室」で小学生から高校生までの子どもたちと交流しながら点字を教えることも、とても楽しい活動の一つです。

現在お届けしている方以外にも、まだ点字を必要とされている方がみえるかもしれないので、この活動ができるだけ多くの人に知っていただくと嬉しいです。



わかすぎ ちから 若杉 力さん（活動歴：15年）

一緒にボランティア活動しませんか

「瀬戸声のボランティアの会」「瀬戸点訳ボランティア ふくらの会」では、随時会員を募集しています。くわしくは、社会福祉協議会へお問い合わせください。 ☎ 社会福祉協議会 ☎84・2011

ほかにも、市内ではさまざまな分野でボランティア団体が活動しています。興味がある方は、お気軽にお問い合わせください。

12月7日(土)にモリコロパークで開催される「愛知万博メモリアル第14回愛知県市町村対抗駅伝競走大会(愛知駅伝)」の瀬戸市代表選手選考記録会を開催します。



第13回大会 代表選手選考記録会の様子

日時 10月6日 日 午前10時～ ※小雨決行

予備日 10月13日(日)午前10時～

場所 市民公園陸上競技場

対象 ①令和元年9月1日現在、市内在住の方  
(他市町村在住でも、市内中学校出身であれば出場可。その他出場要件有)

②12月7日(土)の本大会に出場できる方  
ジュニア:平成13年4月2日から平成16年4月1日までに生まれた方  
一般:平成13年4月1日以前に生まれた方  
40歳以上:昭和54年12月7日以前に生まれた方

申込方法 市体育館窓口でお申し込みください。

申込期間 8月16日(金)～9月26日(木)  
※土・日曜、祝日も受付可

種目 小学生(男子・女子):1000m、中学生(男子・女子)、一般女子、40歳以上(男女不問):3000m、ジュニア(男子・女子)、一般男子:5000m

選考方法 選考記録会の結果と書類選考により決定します。(9区間18人)

## 陶生病院ニュース

第4回

### 感染制御部

〇 公立陶生病院 ☎ 82・5101

#### 感染制御部とは?

感染制御部は、患者さんや家族の方ももちろん、病院職員から病院に出入りする全ての方を病原性微生物から守ることを使命として、ラウンド(院内巡視)・手指衛生推進・抗菌薬適正使用などの活動を行っています。

この活動の原動力となっているのはチーム力です。感染制御部には感染症専門医・感染症看護専門看護師・感染管理認定看護師・感染制御専門薬剤師・検査技師などの「感染と名の付くことなら私たちに任せあれ!」のメンバーが感染制御に取り組んでいます。

#### 感染症内科で渡航者診療も行っています

近年、海外旅行者が増えており、デング熱や麻疹のような海外渡航に関連した感染症の報告も増えています。渡航先や渡航内容によって感染症のリスクが大きく変わるため、当院では渡航前の感染症相談やワクチン接種の外来も開設しています。夏休みシーズンもあり、海外渡航される方は感染症内科までご相談ください(要予約)。



感染制御部メンバーです。

#### 皆さんに知ってほしい抗生剤のこと

現在、薬の効きにくい耐性菌の増加が大きな問題となっています。抗生剤をむやみに服用すること、処方された抗生剤の服用を途中で中断することも耐性菌の増加の要因です。

例えば、風邪の原因の多くはウイルスですが、ウイルスは抗生剤が効きません。受診時に、むやみに抗生剤の処方をお願いしないようにしましょう。抗生剤を処方されたら、症状が軽くなっても途中で服用をやめず、処方された分を飲みきるようにしましょう。



多職種でラウンドしています。



せとコラボレーションプログラム

〇 ものづくり商業振興課 ☎ 88・2807

## 日本六古窯・せともの・民吉を 読み解こう

「日本遺産のまち瀬戸市」の魅力や、地域に向いてお話しする出前講座を開催します。日本六古窯、やきもの、生誕250年を迎える磁祖加藤民吉などについて、専門家が分かりやすくお話しします。

出前講座 六古窯と加藤民吉 (どの日程も内容は同じです。)

日程	場所
①9月21日(土)	水野地域交流センター
②10月12日(土)	下品野地域交流センター
③11月9日(土)	西陵地域交流センター

日程	場所
④12月14日(土)	新郷地域交流センター
⑤1月11日(土)	品野台地域交流センター
⑥2月15日(土)	道泉地域交流センター

時間 各回午後1時30分～3時 講師 元愛知県陶磁資料館 学芸部長 浅田員由 氏  
受講料 無料 事前申込不要

見学会 展示品の解説 (どちらの日程も内容は同じです。)

日程	場所
①11月16日(土)	愛知県陶磁美術館

日程	場所
②2月22日(土)	愛知県陶磁美術館

時間 各回午後1時30分～3時 講師 元愛知県陶磁資料館 学芸部長 浅田員由 氏  
参加費 無料 事前申込不要

やきものをもっと勉強したい方のために、尾張徳川家の瀬戸のやきものについて学ぶ特別講座や、備前焼について学ぶ特別上級講座の開催も予定しています。くわしくはNPO法人事務局へお問い合わせください。〇 NPO法人 やきもの文化と芸術振興協会 ☎ 090・5850・6969

#### せとコラボレーションプログラムとは

市と市民活動団体が、それぞれの知識や得意なところを持ち寄る協働により、まちの課題解決を目指すプログラムです。

## 防災だより

新たな瀬戸市総合防災訓練

〇 危機管理課 ☎ 88・2600

市では、例年8月に実施していた「劇場型」の総合防災訓練を、今年度から市民や地域が主体的に作り上げる「協働参加型」の訓練に方針転換し、令和元年度瀬戸市総合防災訓練～せと市民総ぐるみ防災訓練～として実施します。

訓練概要 南海トラフ地震の発生を想定し、住民による「避難行動」および「避難所開設・運営」の訓練を市内の大部分で実施します。

訓練日時 11月17日(日)午前8時～(予定)  
※地域によって時間が前後する可能性があります。

各地域での訓練内容(例)

#### シェイクアウト訓練

地震の揺れを感じた時に、頭を守るなど命を守るための行動を行う訓練。



#### 一時集合場所(組集合場所)での安否確認訓練

近隣住民の安否確認を行う場である一時集合場所(組集合場所)にて近隣住民同士で安否確認を行う訓練。



※各地域でどのような訓練が行われるかは、各地域の自治会などにお問い合わせください。

#### 防災ミニ情報 ～危機管理型水位計運用開始～

県が市内に設置した危機管理型水位計が6月19日より運用開始されました。水位の観測データはホームページでご確認ください。

#### 危機管理型水位計3か所

・水野川 水野大橋  
・瀬戸川 記念橋  
・矢田川 本地大橋

#### 既存の水位計1か所

・瀬戸川 共栄橋

川の水位情報

検索

# せと環境塾〈市主催講座〉

問 環境課 ☎ 88・2671

講座名	なぜ瀬戸市に？東京大学の研究林を知ろう
日時	9月7日(土) 午前9時30分～午後0時30分
講師	東京大学演習林生態水文学研究所職員
内容	瀬戸市に東大演習林がある理由や100年前の瀬戸について座学や研修林の探索を通して学びます。研究林内の研究施設見学、山から出る水の流量測定、丸太コンロの紹介などを自然の中で楽しみながら実施するデイキャンプです。(15分ほどの山登りコースを歩きます。)
場所	東京大学演習林生態水文学研究所赤津研究林および赤津宿泊施設(北白坂町) / 現地集合
対象/定員	市内在住・在学・在勤の小学生以上の方(高校生以下は保護者の方同伴で参加可) / 30人程度
参加費	無料 テキスト(500円/冊) 購入者には、非売品のマグネットをお渡しします。
持ち物	ヘルメット(お子さんのみ)、長袖長ズボン、動きやすい靴、タオル、飲み物(水筒に演習林のお水を汲むことができます)
締切	8月26日(月)

※申込多数の場合は抽選。申し込みが10人に満たない場合は、開催を中止する場合があります。  
 ※昼食を持参し、食べてから帰ることもできます。  
**申込方法** 電話・FAX・Eメールで①郵便番号、住所②参加者全員の氏名(ふりがな)、年齢③電話番号④講座名を記入し、お申し込みください。市ホームページ「お知らせ」からもお申し込みできます。  
**FAX 88・2664 Eメール khozen@city.seto.lg.jp**



## 同時開催講座

講座名	水辺の生物探し!	日時	9月7日(土) 午後1時～2時30分
内容	水の中にいる生き物を捕まえて、顕微鏡で観察します。	持ち物	昼食、ウォーターシューズ(濡れても良い運動靴など) サングラスは不可、濡れても良い服
対象	上記講座参加者のうち希望者		

※当日の進行状況により、開始時間が前後する場合があります。

## せとまちテレビ・せとまちラジオを放送しています

問 シティプロモーション課 ☎ 88・2530

せとまちテレビ・せとまちラジオでは、多くの市民の皆さんにもご出演いただきながら、楽しく、ためになる情報をお伝えします。ぜひご覧ください。

**せとまちテレビ** グリーンシティケーブルテレビで毎日放送中!(毎月1日・15日の2回更新)

- ① **伊藤市長の新しいせとづくり**  
毎月1日号で放送。瀬戸のまちづくりや市政の情報について、伊藤市長が直接語ります。
- ② **せとまち暮らしっく**  
防災・福祉・産業など、市の取り組みや行政サービスなどの市政情報をお伝えします。
- ③ **まるっとミュージアム**  
市内のイベントやお祭り情報をお届けします。
- ④ **グッジョブ!せと・しごと塾**  
瀬戸で創業を目指す人を応援しているせと・しごと塾。創業し、活躍している卒業生の「グッジョブ」をご紹介します!
- ⑤ **健康応援ナビ**  
健康で暮らすための情報や講座についてお知らせします。
- ⑥ **8月15日(木)～31日(土)の放送内容**  
せとまち暮らしっく「瀬戸市になぜ東京大学の演習林が?」

**視聴方法** グリーンシティケーブルテレビにご加入の方 デジタル放送 地上D121ch 放送時間 1日6回放送、14分番組

月～金	①午前7時～ ②午前9時～ ③正午～ ④午後6時～ ⑤午後8時～ ⑥午後10時～
土・日	①午前9時～ ②正午～ ③午後2時～ ④午後6時～ ⑤午後8時～ ⑥午後10時～

市ホームページからもご覧いただけます。

**せとまちラジオ** ラジオサンキュー FM84.5 では、曜日ごとに異なる多彩なラインナップで行政・観光・防災・地域活動などのホットな情報をお伝えします。

月曜「市民の力」紹介します **火曜** せと教えて Q&A **水曜** せと・アート情報 **木曜** せと防災・防犯ステーション  
 第1・3金曜 きゃりれぼ 第2・4・5金曜 まるっとミュージアム情報 **第1火曜** 伊藤市長の新しいせとづくり **土曜** せとまち暮らしっく

放送チャンネル ラジオサンキュー FM84.5	放送時間 1日3回放送、10分番組 月～土 ①午前9時20分～ ②正午～ ③午後6時～	市ホームページからも聴くことができます。 <input type="text" value="せとまちラジオ"/> <input type="button" value="検索"/>
-------------------------------	--	--

「第88回せともの祭」の前に...

## まるっとおもてなしクリーンアップ大清掃活動

問 瀬戸市まるっとミュージアム・観光協会 ☎ 85・2730

「せともの祭」の開催前に、廉売市会場となる中心市街地と周辺の清掃活動を行います。お祭りに来られるお客様をおもてなしの心でお迎えするために、皆さんのお力をお貸しください。

日時 **9月5日(木)**  
午前7時30分～8時(受付:7時15分～7時30分)

※少雨決行。ただし荒天の場合、午前6時の時点で判断し、観光協会ホームページ・Facebookに掲載します。延期の場合は、9月6日(金)に行います。

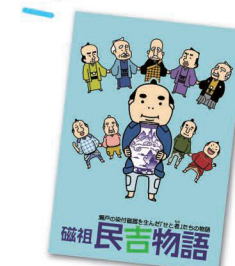
受付場所 パルティせと東側広場

持ち物 軍手・草取り道具 ※ゴミ袋は準備しています。

申込方法 電話・FAX・Eメールで氏名を記入し、お申し込みください。

FAX 97・1557 Eメール omobora@city.seto.lg.jp

その他 当日は動きやすい服装でお越しください。大変暑い天気が予想されます。各自で熱中症対策・水分補給の準備をお願いします。



せともの祭は磁祖加藤民吉をたたえる産業祭です。清掃活動にご参加いただいた方には、「マンガ 磁祖民吉物語」をプレゼント!

## 招き猫なりきりコンテスト & キッズファッションショー

問 ラジオサンキューFM84.5 ☎ 85・3555

一年に一度の大イベント!招き猫になりきってみんなで楽しみましょう。

### 招き猫キッズファッションショー

ねこ耳をつけたり、ねこになりきって楽しもう!参加者全員に参加賞をプレゼント。お気軽にご参加ください。



### 招き猫なりきりコンテスト

テーマは「ねこ」。お一人の参加もグループの参加も歓迎!ダンス・歌・コントなどジャンルは問いません。グランプリには、世界に一つだけの、あなたの特製フィギュアトロフィーが贈呈されます。

日時 **9月29日(日)** 午後2時30分～4時

場所 瀬戸蔵屋外広場ステージ

申込方法 Eメールで①住所②氏名③年齢④電話番号を記入し、お申し込みください。Eメール info@845.fm

締切 9月17日(火)

くわしくはお問い合わせいただくか、QRコードからホームページをご覧ください。

※来る福招き猫まつりin瀬戸は、9月28日(土)・29日(日)に開催します。

くわしくは広報9月15日号でお知らせします。



# 芸術・文化

## せと歴! 郷・旧桜町を歩く

城見山(経塚山)から市指定文化財(古窯)や国登録文化財(瀬戸永泉教会礼拝堂)を含む歴史的建造物や旧跡の残る瀬戸市の郷地区・旧桜町(現前田町ほか)周辺を歩きます。近代の瀬戸の文化に触れるまちめぐりに参加してみませんか。

**日時** 9月21日(土) 午前10時~正午  
**集合場所** 窯垣の小径駐車場(仲洞町8) **参加費** 無料  
**定員** 30人(先着順)  
**申込方法** 8月15日(木)午前10時から電話でお申し込みください。



城見山山頂 千秋流石碑 瀬戸永泉教会

問 文化課  
☎ 84・1093

## アーティスト・イン・レジデンス 瀬戸国際セラミック&ガラスアート交流プログラム 2019-2020

問 (公財)瀬戸市文化振興財団  
☎ 84・1093

海外および国内より1人ずつ陶芸作家を招へいします。

**招へい作家** デボラ・アビサンダ・カニサレス(スペイン)8月19日(月)~9月29日(日)  
 安藤正子(愛知)7月20日(土)~9月20日(金)

**関連イベント** デボラ・アビサンダ・カニサレス ワークショップ  
 「ペーパーなのに磁器?!ポーセリンペーパーを使ってみよう」(通訳あり)

**日時** 9月7日(土) 午後1時30分~  
**場所** 新世紀工芸館 工房棟 **対象** 小学生以上 **参加費** 無料 **定員** 8人(先着順)  
**申込方法** 8月18日(日)午前10時から電話で①氏名②年齢③住所④電話番号を記入し、お申し込みください。  
 ※1回の申し込みにつき2人まで可。

**デボラ・アビサンダ・カニサレス(通訳あり)、安藤正子 スライドレクチャー&公開制作**

**日時** 9月21日(土) 午後1時30分~3時30分  
**場所** 新世紀工芸館 工房棟 **参加費** 無料 ※事前申込不要



デボラ・アビサンダ・カニサレス



「Bouquet」 36cm x 15cm, Porcelain(磁器), 2019



安藤正子



「ピックパン」 150x150cm, パネル張りカンヴァスに油彩, 2007

平成31年度文化庁 アーティスト・イン・レジデンス活動支援事業

## 瀬戸蔵ミュージアム企画展 猫のポット展

セトノベルティを始めたとして、猫をモチーフにしたティーポット約100点を展示します。

**期間** 8月31日(土)~11月17日(日)  
**開館時間** 午前9時~午後6時(入館は午後5時30分まで)



Miss Priss 猫ポット

問 瀬戸蔵ミュージアム  
☎ 97・1190

文化センターは、保守点検のため8月13日(火)、9月10日(火)を臨時休館します。  
 瀬戸蔵は、保守点検のため8月26日(月)を全館休館(駐車場は利用可)します。

文化センター ☎ 84・1811  
 瀬戸蔵 ☎ 97・1555

# ほっとネット せと

市民活動を  
応援しています!

問 市民活動センター  
☎ 97・1161  
FAX 97・1171  
Eメール seto-npo@ma.gctv.ne.jp  
H.P. http://www.gc-net.jp/seto-npo/

## アサヒビール工場見学ウォーク

問 瀬戸市ウォーキング協会  
☎ 080・3065・7275(松原)

**日時** 9月1日(日)午前9時集合  
**集合場所** 名鉄瀬戸線印場駅  
**ルート** 印場駅→八竜湿原→小幡緑地(本園)→白沢溪谷→川田公園(ゴール)  
 →アサヒビール工場見学→JR中央線新守山駅(Sコース:8km、Lコース:12km)  
**参加費** 300円(保険料含む)※高校生以下無料 ※事前申込不要



## バランスボール体験教室

問 バランスボールで健康プロジェクト瀬戸  
☎ 090・6330・7277(井戸田)

**日時** 9月21日(土)、10月12日(土)、11月16日(土)午前10時30分~11時30分  
**場所** アシスト・ケア宝ヶ丘(宝ヶ丘町97 サンハイツ大樹)  
**定員** 各回14人(先着順) **参加費** 1,000円  
**申込方法** 電話でお申し込みください。



## 第1回 愛航研究会「愛知水偵の近代化・十二試二座水偵から瑞雲へ」

問 瀬戸地下軍需工場跡を保存する会  
☎ 0572・23・5899(寺脇)

**日時** 9月22日(日)午後2時~4時30分  
**場所** 新郷地域交流センター さとの家 **定員** 24人 **参加費** 500円  
**申込方法** 電話・Eメールで①氏名②連絡先を記入し、お申し込みください。Eメール tera-m@ob.aitai.ne.jp

## 市民活動センターからのお知らせ

### 第1回なるほどザ学習会「SNS活用講座」目指せインスタグラマー!

問 市民活動センター  
☎ 97・1161

**日時** 9月11日(水)午後1時30分~3時30分  
**場所** パルティせと4階マルチメディアルーム  
**講師** 老泉翔太氏(せとまちサポーター) **参加費** 無料 **定員** 30人(先着順)  
**申込方法** 電話・FAX・Eメールで①氏名(あれば団体名)②連絡先を記入し、お申し込みください。  
 FAX 97・1171 Eメール seto-npo@ma.gctv.ne.jp

※登録団体のみなさん!どしどし情報お寄せください!

## 市民活動センター 登録団体紹介

住みやすいまちづくりのためにいきいきとした活動を行っている  
 「学術・文化・芸術・スポーツ」の団体を紹介します。

### ママブラス♪スマイル

〇〇 広報8月1日号の  
表紙を飾っています。

私たちは市内を中心に活動しているママさん吹奏楽団です。幼稚園、保育園、小学校などから依頼を受けて出張公演を行っています。吹奏楽での温かい演奏を目指し、幅広く地域の方に楽しんでもらうこと、音楽を通してメンバーと子どもたちがともに楽しむことを目的として活動しています。



# 学校だより

問 学校教育課 ☎ 88・2760

学校ごとに、特色ある取り組みを行なっています!

## 東山小学校

### ハッピーフレンドタイム

東山小学校では、朝の時間に全校縦わり活動を行っています。

今年度2回目の活動では、同じ班の子の名前と顔を覚え、班の仲を深める目的で「名前リレー」を行いました。自分の名前を順に言っていきますが、自分の名前の前に「〇〇さんの隣の」を付け加えます。「〇〇さんの隣の〇〇です。」「〇〇さんの隣の〇〇さんの隣の〇〇です。」…と、このように徐々に増えていきます。少しずつ打ち解けてきた表情が見られました。1年間でどれだけ仲良くなれるのか、楽しみです。



## 品野中学校

### しなのDay

5年前から保護者と地域の方々を招いて、生徒の一生懸命な姿を見ていただく機会をつくろうと、学校公開日として「しなのDay」が始まりました。

今年は6月15日(土)に合唱と授業の様子を公開し、昨年よりも多い260人近くの保護者と地域の方々に足を運んでいただきました。「後輩に伝えたい伝統は何?」という問いかけに、生徒から「合唱」と挙がるほど、みんなで歌うことを大切にしています。伝えるのは歌声だけでなく歌にかける思い。当日、生徒たちはそれぞれの思いを込めて、美しい歌声を会場に響かせることができました。この行事を通して、また一つ成長した生徒の顔を見ることができました。



## 深川小学校

### 一緒に感動した観劇会

次年度開校するにじの丘学園で一緒になる5校の小学生が一堂に集まって、合同観劇会を行いました。ホールに入った深川っ子の中には、これまでの交流活動で知り合った他の学校の友だちや、保育園で仲良かった子に、うれしそうに手をふって声をかける姿もありました。

劇団うりんこによる「学校ウサギをつかまえる」という劇では迫力のある演技に、みんなで一緒になってつかまえているような気持ちになって、劇に引き込まれました。

この日の感動を忘れずに、きつとにじの丘学園でも話題にできることでしょう。



# 生活 インフォメーション

## 子育て

### せとっ子ファミリー交流館教室・講座

問 せとっ子ファミリー交流館  
☎ 87・3636 (休館日:月曜)  
開館時間 午前9時30分~午後4時30分

### ママとあそぼ♡ひよこちゃん

日時 8月30日(金)  
午前10時15分~11時30分

場所 せとっ子ファミリー交流館  
内容 楽しいふれあい遊びや体操で、一緒に遊びましょう!遊びの後は子育てQ&Aコーナーもあります。  
対象 市内在住のよちよち歩き~2歳までのお子さんと保護者  
参加費 無料  
定員 20人(先着順)  
申込方法 8月15日(木)午前9時30分から窓口・電話でお申し込みください。

### 育児講座 親子でお口元気! 虫歯0を目指そう

日時 9月12日(木)  
午前10時~11時30分  
場所 せとっ子ファミリー交流館  
講師 瀬戸保健所 歯科衛生士  
対象 市内在住の乳幼児の保護者  
参加費 無料  
定員 20人(先着順)  
※託児あり15人  
申込方法 8月16日(金)午前9時30分から窓口・電話でお申し込みください。

### 育児講座 これが心の育て方

日時 9月19日(木)  
午前10時~11時30分  
場所 せとっ子ファミリー交流館  
講師 育て直し・育ち直し実践ア

ドバイザー 角田春高氏  
対象 市内在住の乳幼児の保護者  
参加費 無料  
定員 20人(先着順)  
※託児あり15人  
申込方法 8月18日(日)午前9時30分から窓口・電話でお申し込みください。

### せとクルランド(交通児童遊園)教室

問 交通児童遊園(市民公園内)  
☎ 48・2350(休園日:火曜)  
開園時間 午前9時~午後5時

### 編み物教室

初心者大歓迎!毛糸とかぎ針があれば作れます。  
日時 8月24日(土)  
午前10時~11時30分  
対象 市内在住の小学生から高校生まで  
持ち物 毛糸(並太)・かぎ針(7~8号)  
定員 12人(先着順)  
申込方法 8月17日(土)午前9時から窓口・電話でお申し込みください。

### 俳句教室

散歩しながら季節の言葉を探して五・七・五の言葉遊びを楽しもう!  
日時 9月7日(土)  
午前10時~11時30分  
対象 市内在住の小学生から高校生まで  
持ち物 筆記用具・ノート  
※当日受付

### 子育て談笑

聖カピタニオ女子高等学校のシスター大窪順子先生を囲んで子育ての話をしませんか?楽しい事、困っている事…なんでも話し合ってみよう!  
今月のテーマは「子育てを楽しんでますか?」です。  
日時 9月2日(月)  
午前10時45分~11時15分  
対象 乳幼児親子  
参加費 無料  
※当日受付

## プレイルーム育児講座

問 社会福祉協議会  
☎ 84・2011

### 作ってあそぼ 敬老編

日時 9月3日(火)  
午前10時30分~11時30分  
場所 やすらぎ会館3階 和集会室  
内容 おじいちゃんおばあちゃんへのプレゼントを作ります。  
対象 市内在住の2歳以上のお子さんと保護者  
参加費 無料  
定員 20組(申込多数の場合は抽選)  
申込方法 往復はがき・FAXで①親子の氏名(お子さんのふりがな・年齢)②住所③電話番号(自宅のFAX番号)④講座名を記入し、お申し込みください。  
FAX85・2275  
送付先 〒489-0919 川端町1-31「プレイルーム 作ってあそぼ敬老編」係  
締切 8月26日(月)消印有効

## 教室・講座

### パソコン講座

問 デジタルリサーチパークセンター  
☎ 87・3100  
(休館日:月曜 祝日の場合は翌日)

### はじめて講座(スマホ・タブレット基本操作編) No.23

スマホ・タブレットをはじめの方を対象に、スマホ・タブレットの基本操作を学ぶ講座です。  
日時 9月10日(火)  
午前10時~正午  
対象 タブレットまたはスマートフォンをお持ちの方  
持ち物 筆記用具、タブレットまたはスマートフォン  
※アイフォン・アイパッド不可  
締切 8月31日(土)

## 教室・講座

### パソコン講座

問 デジタルリサーチパークセンター  
☎ 87・3100  
(休館日:月曜 祝日の場合は翌日)

### はじめて講座(スマホ・タブレット基本操作編) No.23

スマホ・タブレットをはじめの方を対象に、スマホ・タブレットの基本操作を学ぶ講座です。  
日時 9月10日(火)  
午前10時~正午  
対象 タブレットまたはスマートフォンをお持ちの方  
持ち物 筆記用具、タブレットまたはスマートフォン  
※アイフォン・アイパッド不可  
締切 8月31日(土)

## 教室・講座

### はじめて講座(スマホ・タブレット基本操作編) No.23

スマホ・タブレットをはじめの方を対象に、スマホ・タブレットの基本操作を学ぶ講座です。  
日時 9月10日(火)  
午前10時~正午  
対象 タブレットまたはスマートフォンをお持ちの方  
持ち物 筆記用具、タブレットまたはスマートフォン  
※アイフォン・アイパッド不可  
締切 8月31日(土)



子育て

教室・講座

福祉

スポーツ

募集

イベント

お知らせ

## はじめて講座(パソコン基本操作編) No.24

パソコンをはじめの方を対象に、パソコンの基本操作を学ぶ講座です。

**日時** 9月13日(金)  
午後10時～正午

**対象** どなたでも参加可  
**持ち物** 筆記用具  
**締切** 9月3日(火)

### 共通事項

**場所** デジタルリサーチパークセンター

**受講料** 1,500円(テキスト代含)

**定員** 10人

**申込方法** 電話・ホームページからお申し込みください。

<http://www.drp.jp>

※申込多数の場合は抽選

※一定の申込人数に満たない場合は中止となる場合があります。

## 福祉

### 認知症介護家族交流会

**問** 高齢者福祉課

☎ 88・2626 FAX88・2633

Eメール koreisha@city.seto.lg.jp

認知症の家族交流会を毎月第2金曜の午後に開催しています。9月は認知症への理解や対応の仕方について知識を深めるために座談交流会を実施します。

**日時** 9月13日(金)

午後1時30分～3時30分

**場所** 市役所1階104会議室

**対象** 認知症のご家族を介護している方

**講師** 作業療法士 長谷川和之 氏

**内容** 専門家に聞く！認知症の人との関わり方

**参加費** 無料

※事前申込不要

### 認知症セミナー

～“みんな”と楽しく、ともに～

**問** 高齢者福祉課

☎ 88・2626 FAX88・2633

Eメール koreisha@city.seto.lg.jp

認知症になっても、誰もが社会参加し、安心して住み慣れた地域で暮らすことができるまちにする方法

をこの機会と一緒に考えてみませんか？認知症のご本人やご家族もぜひご参加ください。

**日時** 9月8日(日)

午後1時～午後3時50分

※当日、午前8時30分までに瀬戸市に大雨・暴風警報が発表された場合は中止

**場所** 瀬戸蔵2階 つばきホール

**対象** 市内在住の方、福祉関係者

**内容**

①瀬戸市の認知症への取組紹介  
認知症地域支援推進員

②講演「認知症について」

公立陶生病院脳神経内科

小栗卓也 医師

③講演「介護と演劇」

OiBokkeShi 菅原直樹 氏

**定員** 300人(先着順)

**申込方法** 電話・FAXで①氏名②連絡先③年齢を記入し、お申し込みください。

**その他** せとらカフェの紹介、終活コンサルタントの相談窓口、福祉用具の紹介など、認知症に関する取り組み紹介ブースがあります。(ブースは正午から開催)



小栗卓也 医師



OiBokkeShi 菅原直樹 氏

### シニア世代のスポーツ健康カレッジ 第2期カレッジ生募集

**問** 高齢者福祉課

☎ 88・2626 FAX88・2633

Eメール koreisha@city.seto.lg.jp

名古屋学院大学スポーツ健康学部による「シニア世代の健康づくりに役立つプログラム」を開講します。緑豊かな品野台のキャンパスで健康づくりにチャレンジしませんか。

**日時** 9月25日、10月9日・23日、11月6日・20日、12月4日

(全6回・水曜)

午後1時～3時

**場所** 名古屋学院大学瀬戸キャンパス内の体育館や室内プールなど

**内容** どちらか一方に参加することができます。

①せと健康運動教室(有酸素運動と軽運動を中心とした自宅でも実施可能なトレーニング)

②せと水中運動教室(アクアビクスを中心とした水中トレーニングやコンディショニング)

**対象** 下記のすべてに当てはまる方

●市内在住の65歳以上で全日程参加する意思のある方

●スポーツ健康学部が開催するほかの教室に参加していない方

●医師より運動を禁止されていない方

**参加費** 1,800円  
※参加確定後にキャンセルされる場合は、満額お支払いいただきます。

**定員** ①30人②15人(申込多数の場合は抽選)

**申込方法** 高齢者福祉課窓口(市役所2階)でお申し込みください。

**締切** 9月18日(水)

### 介護用品支給券の申請受付

**問** 高齢者福祉課

☎ 88・2626 FAX88・2633

Eメール koreisha@city.seto.lg.jp

重度の要介護状態にある方(要援護者)を介護しているご家族の方のうち一定の条件を満たす方に対し、クーポン券(介護用品支給券)の交付をしています。対象となる可能性のある方へ、8月下旬に案内を送付しますので、お申し込みください。

**対象** 介護保険で「要介護3～5」と認定を受けた方で、以下の①～⑤をすべて満たす方(8月1日時点)

①排泄および清拭の支援が必要な方

②世帯全員が市民税非課税

③要援護者が介護保険施設などの施設に入所していない。また、平成31年2月1日から7月31日までの間に、90日以上介護保険施設に入所・入院していない。

④生活保護法に規定する被保護者ではない

⑤要援護者を在宅で現に介護しているご家族であること

**申込方法** 案内に同封した申請書を高齢者福祉課窓口(市役所2階)へご提出ください。

※申請書は市ホームページ「くらしの情報」→「健康・福祉・医療」→「高齢者福祉・介護保険」→「在宅

高齢者の福祉制度(介護保険以外)からもダウンロードできます。

**締切** 9月20日(金)

### 痛みらくらく教室

**問** 萩山台地域力向上委員会

☎ 84・3457(高橋)

慢性的に痛みを感じている高齢者向けに、世界最先端の治療法に取り組んでいる愛知医科大学の医師による講座を開催します。

**日時**  
**事前説明会** 9月17日(火)・24日(火)  
午後1時30分～2時30分

※いずれかに参加してください。  
**講座** 10月15日～11月7日(全7回・火、木曜)  
午後1時30分～4時30分

※10月17日を除く

※10月22日のみ午前10時～正午

**場所** 萩山公民館

**対象** 以下の全てに該当する方

①市内在住の65歳以上の方

②3か月以上続く慢性的な痛みを抱えている方(通院中の方も可)

③事前説明会および全7回の講座に参加できる方

**講師** 愛知医科大学整形外科医  
池本竜則 氏

**参加費** 無料

**定員** 10人(先着順)

**申込方法** 電話でお申し込みください。

### 介護福祉手当の入金確認を

**問** 高齢者福祉課

☎ 88・2626 FAX88・2633

Eメール koreisha@city.seto.lg.jp

要介護1～5で、市民税非課税世帯に属する方(介護保険施設入所者または介護保険料未納者は対象外)のうち、支給決定をされた方に対し介護福祉手当を支給しています。4月から7月分までの手当を8月30日(金)に指定の口座に振り込みますので、入金をご確認ください。※支払内容は通帳での記帳にてご確認ください。「セトシカイゴフクシテアテ」と表示されます。

### 在宅重度障害者手当の入金確認を

**問** 社会福祉課

☎ 88・2612 FAX 88・2615

Eメール shafuku@city.seto.lg.jp

4月から7月分までの愛知県在宅重度障害者手当を8月23日(金)に指定の口座に振り込みますので、入金をご確認ください。

※支払内容は通帳での記帳にてご確認ください。「アイチケンザイジュウテア(テ)」と表示されます。

**資格喪失について**

次の場合は手当の受給資格を失いますので社会福祉課に届け出てください。

●介護老人福祉施設(特別養護老人ホーム)、養護老人ホーム、障害者(児)入所支援施設、介護老人保健施設、介護療養型医療施設、軽費老人ホーム(ケアハウス)に入所された場合

●3か月以上継続して入院された場合

くわしくはお問い合わせください。

### 全国一斉「子どもの人権110番」強化週間

**問** 名古屋法務局人権擁護部

☎ 052・952・8111(内線1483)

いじめ・虐待などの子どもの人権にかかわる悩みごとや心配ごとなど、ひとりで悩まず、気軽に相談してください。(秘密は固く守られます。)

**相談専用電話(子どもの人権110番)**

☎ 0120・007・110(フリーダイヤル)

**期間** 8月29日(木)～

9月4日(水)

午前8時30分～午後7時

※8月31日(土)、9月1日(日)は午前10時～午後5時



### 障がい者料理教室

**問** 社会福祉協議会

☎ 84・2011 FAX 85・2275

Eメール info@seto-shakyo.or.jp

障害者向けの料理教室です。

**日時** 9月6日、10月11日、11月8日、12月6日(全4回・金曜)

午前10時～午後1時

**場所** やすらぎ会館5階 栄養実習室  
**対象** 障害者手帳をお持ちの方(障害の程度により、介護者の付き添いをお願いすることがあります。)

**参加費** 2,000円

**定員** 25人(申込多数の場合は抽選、未受講の方を優先。)

**申込方法** 往復はがき・FAXで①氏名(ふりがな)②住所③電話番号(自宅のFAX番号)④年齢⑤教室名⑥障害の種類⑦車椅子の有無を記入し、お申し込みください。

**送付先** 〒489-0919 川端町1-31 社会福祉協議会「障がい者料理教室」係

**締切** 8月26日(月)消印有効

## スポーツ

### スポーツ大会・教室

**問** 市体育館 ☎ 48・0500

申し込みは市体育館窓口へ(午前9時～午後8時)

### 秋季ソフトテニス大会

**日程** 9月15日(日)

**予備日** 9月22日(日)

**場所** 市民公園 A・Bテニスコート

**対象** 市内在住・在勤・在学の方

**参加費** 1組1,200円

中・高校生 1組600円

**申込期間** 8月21日(水)～9月4日(水)

### 瀬戸市制施行90周年記念市民体育大会(高校生バレーボール)

**日程** 9月21日(土)

**場所** 市体育館 第1・3競技場

**対象** 瀬戸市、尾張旭市、長久手市の高校

**参加費** 無料

**申込期間** 8月15日(木)～9月3日(火)



## 一般バスケットボール教室 (秋季)

日時 9月12日～11月21日  
(全10回・木曜)  
午後7時～9時

※11月7日を除く  
場所 市体育館 第1競技場  
対象 市内在住・在勤の高校生以上  
定員 40人(先着順)  
受講料 65歳以上 3,350円  
64歳以下 4,000円  
※スポーツ安全保険料含む  
申込期間 8月16日(金)～9月3日(火)

## こども空手教室

日時 10月5日～11月2日  
(全4回・土曜)  
午後2時～2時45分

※10月19日を除く  
場所 市民公園 武道館  
対象 4歳～中学生  
定員 20人(先着順)  
受講料 1,800円  
※スポーツ安全保険料含む  
申込期間 8月26日(月)～9月26日(木)

## フライングディスク 教室・大会

☎ スポーツ課(市体育館)  
☎ 48・0589

### ①フライングディスク教室

日時 9月1日(日)  
午前9時～11時

※雨天中止  
講師 瀬戸市スポーツ推進委員連  
絡協議会  
定員 30人(先着順・家族での参加  
歓迎)  
申込期間 8月15日(木)～28日(水)

### ②瀬戸市制施行90周年記念 フライングディスク大会

日時 10月14日(月・祝)  
午前9時30分～正午

※雨天中止  
内容 参加部門別(小学生の部、一  
般の部、シニアの部)の個人戦  
定員 40人(先着順・家族での参加  
歓迎)  
申込期間 8月15日(木)～9月25  
日(水)  
その他 ディスクゴルフ終了後に、

ストラックアウト、遠投記録会など  
を実施します。(事前申込不要)

### ①②共通事項

場所 市民公園芝生広場  
対象 市内在住・在勤・在学の小  
学生以上の方  
参加費 無料  
申込用紙配布場所 市体育館  
※市ホームページ「まちの情報」→  
「スポーツ」→「スポーツイベン  
ト」からもダウンロードできます。  
申込方法 申込用紙に必要事項を  
記入し、窓口・FAXでお申し込みく  
ださい。  
FAX 48・0825

※ディスクゴルフとは、フライング  
ディスクを用いてバスケット型  
のゴールに投げ込むまでの投数  
を競う競技です。教室や大会で使  
用するディスクは主催者が準備  
します。



## せと市民ゴルフ大会

☎ スポーツ課(市体育館)  
☎ 48・0589

日時 10月7日(月)

※予備日なし  
場所 品野台カントリークラブ  
対象 市内在住・在勤の方  
(学生は除く)

### 種目 男子

一般の部：満18歳以上  
シニアの部：満60歳以上～満69歳  
グランドシニアの部：満70歳以上

### 種目 女子

一般の部：満18歳以上  
シニアの部：満60歳以上  
※年齢は、大会当日を基準とします。

競技方法 18ホールストロークプ  
レー(ダブルペリア方式)  
※原則セルフプレー

参加費 1,500円・プレー代  
9,080円(ビジター、セルフプレー、  
振興基金などを含む)

定員 160人

申込方法 市体育館窓口・品野台  
カントリークラブ・定光寺カント  
リークラブでお申し込みください。  
申込期間 8月20日(火)～9月8  
日(日)

## 募集

### ミニリサイクルマーケット 出店者募集

☎ 資源リサイクルセンター  
☎ 21・3196(休館日:月曜、休日  
の場合は翌日以降の平日)

日時 9月22日(日)

午前9時30分～正午  
場所 資源リサイクルセンター  
※雨天の場合は2階会議室で開催  
対象 市内在住または、在勤・在学  
の方で、家庭から出る不用品を販売  
される方

募集数 5ブース(申込多数の場合  
は抽選)

申込方法 往復はがきに①郵便番  
号②住所③氏名(ふりがな)④電  
話番号⑤販売品目を記入し、お申し  
込みください。

送付先 〒489-0806 東吉田町2-1  
資源リサイクルセンター「ミニリサ  
イクルマーケット」係

締切 9月5日(木)必着  
※出店者には返信用はがきに出店  
許可証を印字して送付します。

### 注意事項

- 出店者は1ブース2人までです。
- 業者、もしくは業者とみなされる  
方の出店はお断りします。
- 飲食物、化粧品、生き物、法律に違  
反する物品、社会通念上相応しな  
いものの販売は禁止します。
- ごみ、売れ残り品は必ず各自でお  
持ち帰りください。
- 売買および搬入・搬出などに関  
するトラブルに、主催者は関与し  
ません。当事者同士で解決してく  
ださい。



## せとまちフェスティバル ばんげの集い ステージ演奏者募集

☎ まちづくり協働課  
☎ 97・1336

市役所を会場に、市民がつながり  
あえるイベントを開催します。ス  
テージでの出演でみんなと「音楽」で  
つながり、一緒に瀬戸市を盛り上げ  
てみませんか。

日時 10月12日(土)  
午後3時～8時

※演奏は午後7時まで  
場所 市役所駐車場  
募集数 12組(先着順)  
演奏時間 1組あたり15分  
※生演奏に限る(アンプ、CDラジカ  
セは使用不可)。楽器は各自ご用意  
ください。

参加費 無料  
申込方法 応募用紙に必要事項を  
記入し、FAX・Eメールでお申し込  
みください。

※応募用紙は市ホームページ「組織」  
→「市長直轄組織」→「まちづくり協  
働課」からダウンロードできます。  
FAX 97・1332

Eメール machidukuri@city.seto.  
lg.jp

締切 9月1日(日)午後5時  
※出演決定者には後日説明会を開  
催しますのでご参加ください。

日時 9月27日(金)午後7時30分～  
場所 パルティせと4階 大会議室

## 市民菜園の利用者募集

☎ 産業政策課 ☎ 88・2653

### 募集場所・区画数

①穴田菜園(穴田町):18区画  
②屋戸菜園(屋戸町):32区画  
面積 約20㎡

利用期間 9月1日～令和4年3月  
15日

対象 市内在住・在勤で市内の他  
の市民菜園を借りていない方

利用条件 1世帯につき1区画(申  
込多数の場合は抽選)

※複数の市民菜園を応募するこ  
とはできません。

※世帯分離をしていても同一地番  
であれば1世帯とみなします。

利用料金 年間2,000円

募集要綱・申込書記布場所 産業  
政策課(市役所3階)

※市ホームページ「ビジネス・産業」  
→「産業振興」→「農業振興」から  
もダウンロードできます。

申込方法 申込書に必要事項を記  
入し、窓口にご提出ください。

※郵送・FAX・Eメールは受付不可  
申込期間 8月15日(木)～27日  
(火)

午前8時30分～午後5時15分  
※土・日曜、祝日を除く。

## 防衛大学校学生等募集

☎ 自衛隊瀬戸地域事務所  
☎ 83・3181

防衛省自衛隊では、防衛大学校学  
生などの募集を行います。

### 募集種目

①防衛大学校(一般・推薦・総合選抜)  
一般大学と同じ4年制で、幹部自衛  
官を育成する大学教育機関です。

②防衛医科大学校医学科学生  
医師である幹部自衛官を養成す  
る6年制の学校です。

③防衛医科大学校看護学科学生  
(自衛官候補看護学生)  
保健師・看護師である幹部自衛  
官を養成する4年制の学校です。

受付期間

①一般 9月5日(木)～30日(月)  
推薦・総合選抜 9月5日(木)～  
9日(月)

②③ 9月5日(木)～30日(月)

くわしくはホームページをご覧く  
ださい。

<https://www.mod.go.jp/pco/aichi/>

## イベント

### せと福祉マルシェ

☎ 行政課 ☎ 88・2525

福祉団体を中心としたマルシェ  
を開催します。障害者福祉事業所な  
どで作られたパンやお菓子などの  
食品やハンドメイド作品などを販  
売します。

日時 8月23日(金)  
午前10時～

(なくなり次第終了)  
場所 市役所1階 シビックモール  
(正面玄関付近)

## 春雨墓苑墓地利用者募集

☎ 生活安全課 ☎ 88・2660

### 募集区画・使用料

種別(面積)	区画数	墓地の使用料	
		永代使用料	環境整備料(年間)
新規募集墓地 3.00㎡	543区画	480,000円	1,160円
空き墓地(返還墓地等) 3.62㎡	7区画	579,000円	1,400円

※募集区画数は7月1日現在数

※環境整備料は、使用の許可を受けた日が10月1日以降のものについて、消費税および地方消費税の引き上げ相  
当分の料金改定を行います。

場所 川合町54-4 対象 本市に住所を有している方

※お骨がない方でも申し込みが可能となりました。くわしくはパンフレットをご覧ください。

パンフレット・申込書記布場所 生活安全課(市役所2階)、支所、市民サービスセンター(パンフレットのみ)

申込方法 申込書および必要書類を生活安全課窓口にご提出ください。 締切 令和2年3月25日(水)

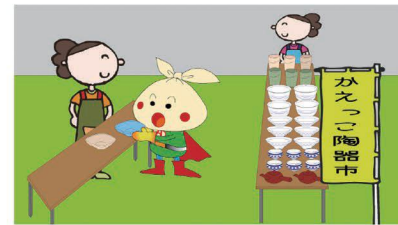
墓地区画決定方法 新規墓地 70ブロック若番から先着順 ※墓地区画番号の指定はできません。

空き墓地 先着順 ※墓地区画番号を指定してください。

## かえっこ陶器市!

問 資源リサイクルセンター  
☎ 21・3196 (休館日:月曜、休日  
の場合は翌日以降の平日)

日時 8月24日(土)  
午前10時～午後0時30分  
場所 資源リサイクルセンター  
内容 家庭で不用になった未使用の陶磁器製の食器や花びんを持ち寄りかえっこします。(汚れや傷があるもの、ガラス製品は不可)  
※未使用陶磁器の持ち込みは常時受け付けています。  
※事業所は持ち込みできません。



## フォトゲイニング瀬戸2019 ~火のまち、土のまちを駆けめぐれ!~せとまちフェスティバル

問 瀬戸商工会議所青年部  
☎ 82・3123

フォトゲイニングとは、地図とコンパスを持って市街地などに設定された約40か所のチェックポイントを制限時間内にできるだけ多く回り、獲得した総ポイント数で競うチームスポーツです。

日時 10月13日(日)  
午前9時45分～  
(受付:午前8時30分～9時)  
※雨天決行・荒天中止  
集合場所 水南小学校 体育館  
対象 健康でルールを守って参加できる方(18歳未満の方は保護者・成人と同じチームで参加すること)  
参加費 3時間クラス  
大人2,500円/人  
中学生以下1,000円/人  
5時間クラス  
大人3,000円/人  
中学生以下1,500円/人  
※未就学児は無料

持ち物 デジタルカメラ(1チーム1台)、その他任意でコンパス・食物・防寒具・雨具・保険証・電卓・カメラの予備バッテリー  
定員 300人(先着順)  
※1チーム2～5人で構成  
部門 男子・女子・男女混合・ファミリー(ファミリー部門は中学生以下が1人以上いること。血縁関係である必要はありません。)  
申込方法 ホームページからお申し込みください。

<http://www.setoroge.com>

締切 9月30日(月)  
その他 各部門3位までに賞品授与、参加賞あり。申込後にキャンセルされた場合、参加費の返金はできません。  
※参加資格やルールなど、くわしくはホームページをご覧ください。

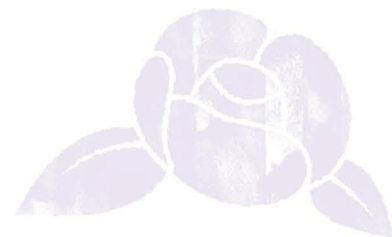


## ベトナムの家庭料理とスイーツを楽しもう!

問 瀬戸市国際センター  
☎ 88・2790

手軽にできるベトナムの家庭料理とスイーツを作ってみましょう。

日時 9月7日(土)  
午前10時～午後1時  
場所 道泉地域交流センター  
ぐるっぺ道泉(道泉町53-5)  
講師 デイン チィ キム ハン氏  
参加費 一般1,000円  
会員500円  
定員 12人(先着順)  
申込受付開始期 8月19日(月)  
申込方法 8月19日(月)からFAX・Eメールで件名を「ベトナムの家庭料理」とし、①氏名(ふりがな)②住所③電話番号・FAX番号・Eメールアドレス④会員の有無を記入し、お申し込みください。  
FAX 97・1171  
Eメール [setokoku@gctv.ne.jp](mailto:setokoku@gctv.ne.jp)  
その他 ゴーヤの肉詰めスープ、焼肉麺、チャーを作ります。



問 産業政策課 ☎ 88・2651

## 2019 就職フェア in 瀬戸

日時 8月21日(水) 午後1時～4時 ※就活支援ミニセミナーのみ午前11時～11時40分  
場所 瀬戸蔵4階 参加費 無料  
主な参加企業 (株)イトー急行、(株)榎村鉄工所、(株)オプトン、河村電器産業(株)、(株)共栄会館、(株)ケーアールアイ、コンドーセイコー(株)、信和建設(株)、DAITO(株)、(株)東濃 LIXIL 製作所、(株)波多野耕文堂 など

催し名	対象	概要	時間
就職面接会	一般求職者、パート求職者、来春学卒者など	合同就職面接会(参加企業48社)※その場で面接が受けられます	午後1時～4時
就活支援ミニセミナー		就職活動にすぐに役立つ情報満載のミニセミナー	午前11時～11時40分
就活相談会(定員:各時間2人)※電話で要予約	45歳未満の若年者(学生を含む)と家族	キャリアカウンセラーによる就職相談	午後1時～1時50分 午後2時～2時50分 午後3時～3時50分
職業適性診断コーナー	若年者(学生を含む)	パソコンでできる職業適性診断	午後1時～4時

## お知らせ

### 生けがき設置に補助金を支給

問 建設課 ☎ 88・2726

災害時におけるブロック塀の倒壊による被害の防止や緑化推進を目的として、住宅や事業所、工場などで生けがきを設置される方に補助金を交付します。生けがき設置をお考えの方は、ぜひご利用ください。

#### 補助要件

- 植栽後の高さが地盤面から90cm以上
- 公道または隣地境界線に面し、その延長が2m以上
- 植栽間隔は50cm以下

#### 補助限度額

- 設置延長20mまでで、60,000円(新規設置の場合)または、120,000円(既存ブロック塀など取り壊し後の場合)

※ブロック塀等撤去費補助金利用の場合を除く

※事前申請が必要です。  
くわしくは市ホームページ「くらしの情報」→「住まい・生活・交通」→「緑化の補助」をご覧ください。

### 都市緑化推進事業補助金

問 建設課 ☎ 88・2726

建物の屋上、壁面、空地などを利用した民有地緑化を支援します。愛知県が行う「あいち森と緑づくり税」を財源にした「あいち森と緑づくり都市緑化推進事業」に基づくもので、緑化経費の一部に対し、補助金を交付します。今年度から事業規模が緩和されました。ぜひご利用ください。

#### 補助対象事業

- 屋上緑化、壁面緑化、空地緑化、駐車場緑化(緑化対象面積の合計が

50㎡以上)

- 生けがき緑化(生けがきの延長が15m以上)

補助要件 公開性があるなど、優良な緑化事業と認められるもの  
補助金額 植栽、植栽基盤、灌水設備などに要する費用の2分の1の額(限度額500万円)

※事前申請が必要です。

くわしくは市ホームページ「くらしの情報」→「住まい・生活・交通」→「緑化の補助」をご覧ください。

### 切れた電線を見つけたら、中部電力にご連絡を!

問 中部電力(株) 旭名東営業所  
☎ 0120・929・265

雷や台風などで切れた電線は、感電の恐れがあります。切れた電線を見つけたら、電線に触ったり近づいたりしないでお近くの中部電力までご連絡ください。

### 家屋の取り壊しは年内に届け出を

問 税務課 ☎ 88・2575

家屋に対する固定資産税・都市計画税は、毎年1月1日現在で固定資産課税台帳に登録されている家屋について課税されます。

家屋の全部または一部を取り壊した場合は、年内にご連絡ください。取り壊しの届出をした家屋は、翌年度から課税されません。

※取り壊しが1月2日以降の場合には、取り壊した年の固定資産税・都市計画税は課税されます。

### 初期消火活動用資機材を購入

問 消防課 ☎ 85・0438

消防本部は、宝くじ受託事業収入

を財源として実施しているコミュニティ助成事業(宝くじ社会貢献広報事業)の助成を受け、初期消火活動用資機材としてD-1型軽可搬ポンプ・台車1式、角型水槽およびホース巻取機(初期消火活動用資機材)を購入し、女性消防隊に配備しました。

今後、配備された資機材を各種行事・訓練などで積極的に活用し、市民の防火防災意識の普及啓発に取り組めます。



### 瀬戸保健所長寿命化改修工事

問 瀬戸保健所 ☎ 82・2196

瀬戸保健所(本所)では、令和2年2月までの予定で長寿命化改修工事を実施します。工事に伴い、所内駐車場の一部利用制限や玄関・廊下の通行制限など、来所者の皆さんにご不便をおかけする場合がありますので、何卒ご理解とご協力をお願いします。

工事についてくわしくは、ホームページをご覧ください。

<https://www.pref.aichi.jp/soshiki/seto-hc/0000089259.html>

### 医療法人社団順心会

◆病気を治す医療から病気にならない医療を目指して 広告



井上病院  
健康管理センター

要予約 予約専用 TEL 76-2300  
予約メール [kenkou@inoue-hp.com](mailto:kenkou@inoue-hp.com)  
<http://www.inoue-hp.com>

□人間ドック □生活習慣病予防健診 □特定健診 □市民健診  
□各種がん検診 □各種健康診断 \*婦人科健診 女性医師、技師在籍

井上病院

瀬戸市川北町2-11 TEL 83-3131  
東三郷交差点北へ200m

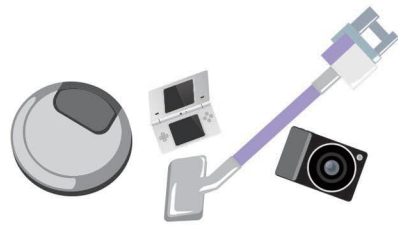
## 充電式電池の分別に協力を

問 環境課 ☎ 88・2674

晴丘センターでは、不燃・粗大ごみを破砕処理していますが、不燃ごみの中に混入している小型充電式電池による火災の件数が年々増加しています。小型充電式電池はさまざまな家電製品に使われており、コンセントを使わなくても使用できる家電製品を燃えないごみへ出す場合は注意が必要です。

### 注意が必要な家電製品

電子ゲーム機器、デジタルカメラ、コードレス掃除機、お掃除ロボット、コードレス電話、電動歯ブラシ、電気シェーバ、加熱式たばこ機器など



実際の火災の様子

### 小型充電式電池を使用した家電製品の捨て方

①小型充電式電池が本体から取り外せる場合

充電は資源リサイクルセンターへ持ち込むか、電器店にある回収ボックスへ出してください。本体は、燃えないごみで出すか、資源リサイクルセンターや支所にある「小型家電回収BOX」へ出してください。

小型充電式電池の回収協店は、(一社)JBRCのホームページから検索できます。

[https://www.jbrc.com/general/recycle\\_kensaku/](https://www.jbrc.com/general/recycle_kensaku/)

②小型充電式電池が取り外せない場合

燃えないごみに出さずに、資源リサイクルセンターや支所にある「小型家電回収BOX」に出してください。火災を防ぐためにも、皆さんの正しい分別によるご協力をよろしくお願いいたします。

## 国民健康保険多重債務無料相談会

問 国保年金課 ☎ 88・2641

市の国民健康保険加入者で、多重債務に悩んでいる方を対象に、弁護士による無料相談を実施します。

日時 10月11日(金)

①午前9時～正午

②午後1時30分～4時30分

相談時間 1人30分程度

場所 市役所1階104会議室

定員 各回6人(先着順)

申込方法 国保年金課窓口(市役所1階)・電話でお申し込みください。

申込期間 9月2日(月)～30日(月)

## プレミアム付商品券(非課税者分)の申請はお済みですか?

問 瀬戸市プレミアム付商品券コールセンター ☎ 050・5434・9992

プレミアム付商品券は、消費税率の引上げに際し、住民税が課されない方・子育て世帯に与える負担を緩和するとともに、地域における消費を喚起・支えすることを目的として発行されるものです。

プレミアム付商品券(非課税者分)の対象となる可能性がある方に対し、7月下旬から順次申請書を送付いたします。期限までに申請していただいた方で、対象となる場合は、9月下旬に「購入引換券」を郵送します。

締切 8月30日(金)必着

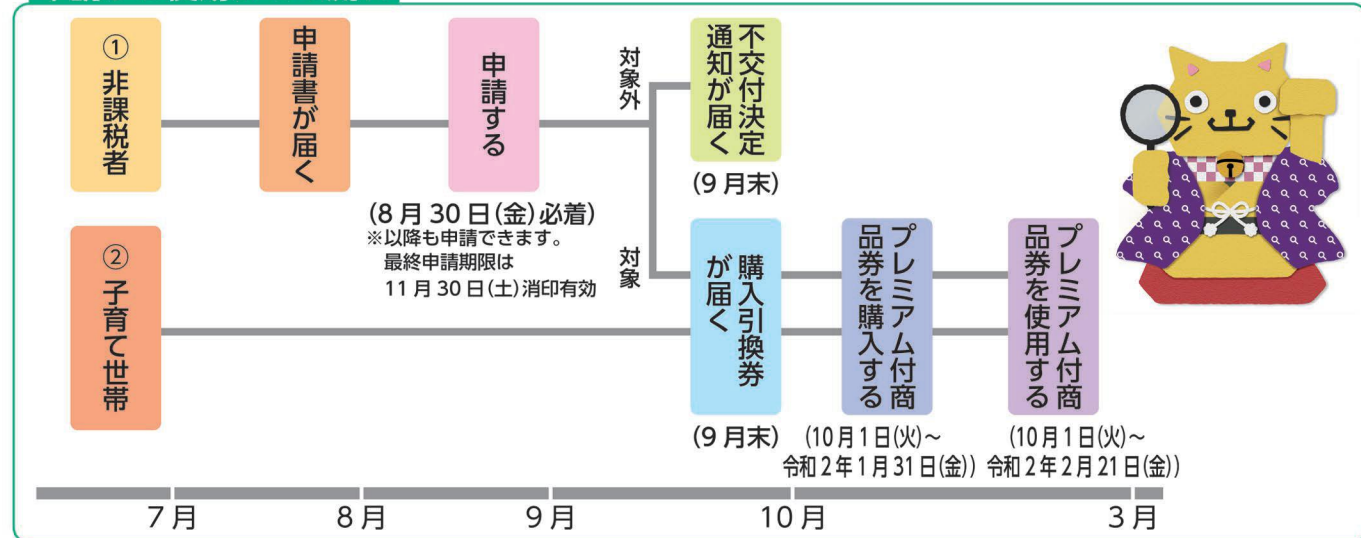
※期限以降も申請可能ですが、「購入引換券」の発送が遅れます。最終申請期限は11月30日(土)(消印有効)です。以降は申請できませんのでご注意ください。

※対象となるのに申請書が届かない場合や、申請書の記入方法など、ご不明な点は以下までお問い合わせください。

●プレミアム付商品券コールセンター ☎ 050・5434・9992 平日 午前9時～午後6時

●市役所案内窓口(市役所3階302会議室) 平日 午前8時30分～午後5時15分

### 申請から使用までの流れ



※「プレミアム付商品券」を装う「振り込め詐欺」や「個人情報の詐欺」にご注意ください。

## 水野駅の工事がはじまります 問 建設課 ☎ 88・2702

水野駅北口整備工事、駅構内バリアフリー化工事および、それに伴う道路工事を行います。

期間 8月下旬～令和2年3月(予定)



## 情報公開制度の運用状況をお知らせします

問 行政課 ☎ 88・2525

情報公開制度は、市がその活動について市民の皆さんに説明する責任を全うし、市政に対する理解と信頼を深めていただくためのもので、市が保有している情報を請求に応じて公開する制度です。

### 平成30年度の運用状況

区分	開示請求申出件数	処理状況				審査請求
		全部開示	部分開示	不開示	取下げ	
請求	158	71	75	11	1	3
申出	0	0	0	0	0	0
計	158	71	75	11	1	3

## 個人情報保護制度の運用状況をお知らせします

問 行政課 ☎ 88・2525

個人情報保護制度は、市が行う個人情報の収集、管理および利用に関してルールを定め、市民のみなさんのプライバシーを保護するとともに、自己情報を本人の請求に応じて開示したりするための制度です。

### 平成30年度の運用状況

#### 市の機関の個人情報取扱事務登録件数

機関名	件数
市長	516
議長	7
教育委員会	39
選挙管理委員会	12
公平委員会	1
監査委員	1
農業委員会	5
固定資産評価審査委員会	1
消防長	44
合計	626

#### 開示などの請求件数

内容	件数
開示請求	11
訂正請求	0
利用停止請求	0
苦情	0

#### 不服申立ての件数

内容	件数
審査請求	0

**相続 遺言 無料 相談** (広告) 開催中

**相続・贈与・遺言・成年後見**

専門の司法書士がご相談を承ります まずはお電話にてお問い合わせ下さい

事前予約 **ダイヤル 9:00-18:00** TEL: 0120-82-7540

信頼と実績の60年 司法書士・行政書士 **吉田合同事務所** 住所 愛知県瀬戸市陶原町4丁目53番地 吉田合同事務所 検索

## よくわかる消費生活



問 生活安全課 ☎ 88・2660

### 【事例】

役所から「百万円以上残高のある通帳を持って手続きをすれば、口座に還付金 2 万 8 千円が振り込まれる」という電話があったので、通帳を持ってスーパーの ATM に行った。指示された番号に電話し、担当者から言われた暗証番号 982337 を入力し操作をした。還付金が振り込まれたと思い、残高を確認したところ、98 万 2337 円が他人の口座に振り込まれていることが分かった。(60 歳代 女性)

### 【アドバイス】

- 「お金が返ってくるので ATM に行くように」という電話があったら還付金詐欺です。相手にせず、すぐに電話を切ってください。
- 役所などの公的機関や金融機関などの職員が ATM の操作をするように連絡することは絶対にありません。
- 銀行店舗の ATM ではなく、操作の様子が周囲の目に付きにくいスーパーや駅などの ATM へ誘導するケースが見られます。
- ATM の操作の際に、振込金額を「暗証番号」「受付番号」と言ったり、振り込みボタンを自分の口座への振り込みだと誤信させたりして、自分の口座へ振込手続きをしているように言葉巧みに錯覚させるのが手口です。
- お金が返ってくるなどという電話があったら、すぐに最寄りの警察やお住まいの自治体の消費生活センターにご相談ください(下記の連絡先または、消費者ホットライン 局番なし 188)。

### 市の消費生活センター (市役所 2 階)

相談日 毎週 月・火・木・金曜(5 週目と祝日を除く)  
午前 10 時～正午、午後 1 時～4 時(随時受付)  
☎ 88・2679(専用ダイヤル)

### 県の消費生活総合センター (名古屋市中区三の丸 2-3-2 愛知県自治センター 1 階)

相談日 月～金曜 午前 9 時～午後 4 時 30 分  
土・日曜 午前 9 時～午後 4 時  
☎ 052・962・0999(専用ダイヤル)

### 消費生活出前講座を実施しています

地域の皆さんの集まりの場に出向いて「消費生活出前講座」を実施していますので、ぜひご利用ください。くわしくは生活安全課にお問い合わせください。

## 図書館からのお知らせ

問 図書館 ☎ 82・2202

### 新着本のご案内

ちょい足し薬膳で  
おいしく心と体をいたわる  
おくすり晩酌

大友 育美 著  
ワニブックス



今日も一日働いたら、家に帰ってちょっと一杯。そのおつまみが、体にも良いとなれば言うことなしです。

本書では、薬膳の知識を取り入れた簡単なおつまみのレシピを紹介しています。薬膳と聞くと、とても難しく聞こえますが、普段も口に入れているような食材にもいろいろ効果があるんです。

さあ、今夜はどのおつまみで晩酌しますか？

### 特別整理休館日のお知らせ

本館・地域図書館は、蔵書の点検および館内整理のため休館します。ご不便をおかけしますが、ご理解とご協力をお願いします。

期間 9月21日(土)～30日(月)

開館時間 午前9時～午後7時  
休館日 8月28日(水)、9月21日(土)～30日(月)特別整理休館日

読み聞かせ	毎週月～金曜 午前11時～11時30分 乳幼児対象
おはなしばらんこ	9月7日(土) 午後2時30分～3時 小学生・幼児対象
土曜おはなし会とえいが会	9月14日(土) 午後2時30分～3時 小学生・幼児対象

### 情報ライブラリー・地域図書館のご案内

情報ライブラリー(パルティセと3階)  
午前9時～午後9時30分

#### 地域図書館

品野台小・西陵小・水野小・東山小・幡山西小・光陵中  
開館日 土・日曜、祝日

開館時間 午前10時～午後3時

休館日 西陵小 8月18日(日)・25日(日)

全館 9月21日(土)～23日(月・祝)・28日(土)・29日(日)

※非常災害時などで臨時休館などをする場合には、ホームページでお知らせします。

<http://www.lib.seto.aichi.jp>

## 健康ガイド

健康課(やすらぎ会館 4 階)  
FAX 85・5120 Eメール kenko@city.seto.lg.jp

### マタニティ教室

問 健康課 ☎ 85・5511

市では、妊婦さんが楽しく健康的なマタニティライフを過ごせるよう、教室を行っています。

日時 9月14日(土)午前9時30分～正午

場所 やすらぎ会館5階

内容 お産の話(助産師講話)沐浴(赤ちゃんのお風呂)実習・パパの妊婦体験

持ち物 母子健康手帳・筆記用具

申込方法 電話でお申し込みください。 締切 9月13日(金)



### 離乳食教室

問 健康課 ☎ 85・5511

「離乳食ってどんなもの？」と疑問や不安のある方、ぜひご参加ください。

日時 9月11日(水)午前10時15分～11時30分(受付：午前10時～)

※託児のある方は午前10時までにお願いします。

場所 やすらぎ会館5階

対象 離乳食を始めるころ(4～5か月)の赤ちゃんの保護者

内容 離乳食の話、調理実習・試食

持ち物 調理実習用エプロン、三角巾またはバンダナ、食器用ふきん1枚、筆記用具

参加費 無料 定員 20人(先着順)※託児希望者は16人まで

申込方法 電話でお申し込みください。 締切 9月4日(水)

※託児希望の方は託児用のオムツ、おしり拭き、ビニール袋、着替え、よだれふき、お茶、ミルクやミルク用のお湯などを袋に入れてきてください。

### 公立陶生病院公開医療講座

問 公立陶生病院 ☎ 82・5101

講座名	健診で見つかる血液疾患
日時	9月4日(水)午後2時～3時(受付：午後1時30分～)
場所	公立陶生病院 北棟5階 第1会議室(なるべく公共交通機関でお越しください)
内容	医師講話 講師 公立陶生病院 血液・腫瘍内科医長 奥野真吾 先生
対象	市内在住の方
参加費	無料
定員	100人(先着順)

## あつまれせとっこ



原山町 5か月/男の子

よし だはじめ  
吉田 朔 くん

力強いキックとニコリ笑顔が得意な男の子です。皆に愛される元気な子になってね。



東茨町 8か月/女の子

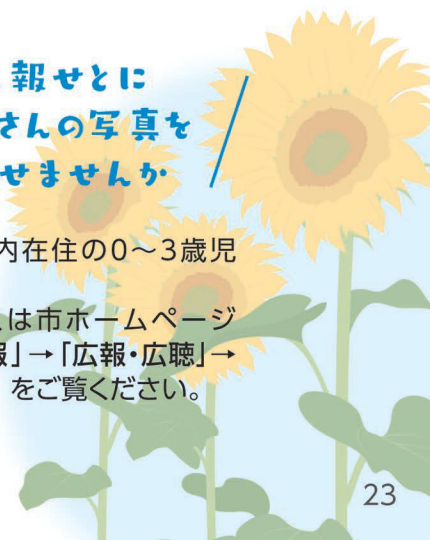
かとう るりか  
加藤 瑠璃香 ちゃん

泣き顔だってステキでしょ☆のびのびとすくすく元気に育て!

広報せとに  
お子さんの写真を  
載せませんか

対象 市内在住の0～3歳児(申込時)

※くわしくは市ホームページ「市政情報」→「広報・広聴」→「広報せと」をご覧ください。



**健康診査・がん検診のお知らせ** 10月は例年大変込み合います。お早めに受診してください。  
健康診査・がん検診の受診は、せと健康マイレージの参加ポイントになります。

**期間** 瀬戸市国民健康保険特定健康診査・後期高齢者医療健康診査：8～10月  
がん検診・肝炎ウイルス検診：9・10月  
歯科検診健康診査：8～12月  
瀬戸市国民健康保険生活習慣病予防健康診査(短期人間ドック)：9・10月(一部医療機関を除く)

**場所** 次ページの実施医療機関

※対象となる健康診査項目の印字を確認のうえ、受診券(5月末にはがきを送付しました)・健康保険証を持って受診してください。  
※受診券がお手元がない場合、健康課(やすらぎ会館4階)または国保年金課(市役所1階)で再発行します。(ただし、瀬戸市国民健康保険生活習慣病予防健康診査(短期人間ドック)は国保年金課のみ。)  
※同じ健(検)診を2回以上受診することはできません。

**瀬戸市国民健康保険特定健康診査、生活習慣病予防健康診査(短期人間ドック)、後期高齢者医療健康診査について**  
問 国保年金課 ☎ 88・2640

	自己負担金	対象者 注1
瀬戸市国民健康保険特定健康診査	無 料	瀬戸市国民健康保険加入者で40歳～74歳の方
瀬戸市国民健康保険生活習慣病予防健康診査(短期人間ドック)	有料(受診券に記載)	瀬戸市国民健康保険加入者で30歳代の方
後期高齢者医療健康診査	無 料	愛知県後期高齢者医療広域連合の保険証をお持ちの方
※生活習慣病治療中の方も健康診査を受診することができます。※保険資格喪失後の受診はできません。 ※瀬戸市国民健康保険特定健康診査と後期高齢者医療健康診査は、受診日に加入している健康保険の種類で受診できる健診が決まります。いずれか一方のみ受診することができます。		
<b>受診時の注意</b>	・検査結果に影響を及ぼすため、健診の10時間前から水以外の飲食物を摂取しないでください。 ・健康診査の前日はアルコールの摂取や激しい運動を控えてください。 ・瀬戸市国民健康保険生活習慣病予防健康診査(短期人間ドック)の詳細は、受診券に記載しておりますので、ご確認ください。	
<b>お願い</b>	・国民健康保険に加入されている方が、職場などで健康診査を受診された場合、その結果を市へご提供いただくと特定健診を受診したとみなされ、健診受診率の向上につながります。健診受診率は、国からの財政支援に影響します。結果の提供にご協力いただきますようお願いいたします。	
注1 特定健康診査などは、保険証の発行元(医療保険者)が実施主体となります。瀬戸市国民健康保険・後期高齢者医療保険以外の健康保険に加入している方は、ご加入の医療保険者にお問い合わせください。		

**がん検診などについて** 問 健康課 ☎ 85・5511

	自己負担金 注2		対 象 者
	瀬戸市国民健康保険加入者 または昭和24年12月31日 以前生まれの方	左記以外の方	
肝炎ウイルス検診 (B型とC型) ※B型のみ、C型のみ も検査可	① 無料		①今年度 40歳(昭和54年4月1日～55年3月31日生まれの方) 45歳(昭和49年4月1日～50年3月31日生まれの方) 50歳(昭和44年4月1日～45年3月31日生まれの方) 55歳(昭和39年4月1日～40年3月31日生まれの方) 60歳(昭和34年4月1日～35年3月31日生まれの方) …以降5歳刻みで、過去に市の肝炎ウイルス検診を受けたことがない方
	② 500円	②900円	②上記①以外の方で、40歳以上かつ、過去に肝炎ウイルス検診を受けたことがない方
	③ 700円	③1,300円	③今年度の特定健康診査などで肝機能検査の数値に異常が見られた方
胃がん検診 ※胃内視鏡検査(胃カメラ)の 対象の方は、胃エックス線検査 との選択になります。	胃エックス線検査 1,000円	胃エックス線検査 2,500円	胃エックス線検査：40歳以上の方(昭和54年12月31日以前に生まれた方)
	胃内視鏡検査 (胃カメラ) 1,900円	胃内視鏡検査 (胃カメラ) 3,400円	胃内視鏡検査：50歳以上(昭和44年12月31日以前に生まれた方)で2年に1度の受診(和暦偶数年生まれの方) ※胃がん検診は予約が必要です。時期によって混雑する場合がありますので、お早めに、医療機関にご予約ください。
大腸がん検診 肺がん検診	200円 400円	400円 700円	40歳以上の方(昭和54年12月31日以前に生まれた方)
子宮頸がん検診	700円	1,400円	20歳以上の女性(平成11年12月31日以前に生まれた女性)で2年に1度の受診(明治・大正・昭和の偶数年生まれと平成奇数年生まれの女性) ただし、今年40～59歳の女性(昭和35～54年生まれの女性)はすべての方が対象になります
HPV検査	1,000円		30歳の女性(昭和64年/平成元年生まれの女性)および34歳の女性(昭和60年生まれの女性) ※子宮頸がん検診と同時に受けてください。
乳がん検診	1,600円		40歳以上の女性(昭和54年12月31日以前に生まれた女性)で2年に1度の受診(和暦偶数年生まれの女性) ※乳がん検診は予約が必要です。時期によって混雑する場合がありますので、お早めに、医療機関にご予約ください。 ※マンモグラフィ検査は1方向撮影(ただし40歳代のみ2方向撮影)です。
前立腺がん検診	800円		50歳以上の男性(昭和44年12月31日以前に生まれた男性)で3年に1度の受診(昭和44、41、38、35、32…年生まれの男性)
歯科検診健康診査	500円		昭和64/平成元年、昭和59、54、49、44、39、34、29、24年生まれの方

注2 受診者全員から上記のとおり一部負担金をいただきます。ただし生活保護世帯または市民税非課税世帯の方は免除されます。免除を受けるには健(検)診を受診される前に健康課へ申請が必要です。持ち物:本人確認のできるもの(運転免許証または健康保険証、生活保護世帯の方は生活保護受給者証など)、印かん(スタンプ印は不可)、受診券

令和元年度 特定健康診査・各種がん検診実施医療機関名

○印は予約不要、●印は予約が必要な医療機関です。

医 療 機 関 名	所 在 地	電 話 番 号	肺 がん	大 腸 がん	胃 がん	子 宮 頸 がん	乳 がん	前 立 腺 がん	肝 炎 ウ イ ル ス	国 保 特 定 ・ 後 期 高 齢	医 療 機 関 名	所 在 地	電 話 番 号	肺 がん	大 腸 がん	胃 がん	子 宮 頸 がん	乳 がん	前 立 腺 がん	肝 炎 ウ イ ル ス	国 保 特 定 ・ 後 期 高 齢				
瀬戸市医療機関											尾張旭市医療機関														
青山クリニック	效範町	82・1141									浅野産婦人科	城前町	53・7500												
青山病院	南山町	82・1118	○	○	●	●					あさひ内科	北本地ヶ原町	52・3221	○	○	●	●				○	○	○		
あおばクリニック	西山町	83・0022	○								あらかわ医院	大久手町	53・9668	●	●	●	●	●	●	●	●	●	●		
あさいクリニック	東権現町	84・3115	○	○	●						飯田クリニック	東栄町	53・1711	○	○	●	●					○	○	○	
あさい病院	矢形町	84・3111	○	○	●	●		●	○		いしかわレディースクリニック	南栄町	55・3800						●						
浅野内科	上之山町	85・0600	○	○	●						いなぎクリニック	根の鼻町	53・7277	○	○	●	●					○	○	○	
イトウ内科小児科	平町	21・8400	●	●	●			●	●	●	犬飼クリニック	北原山町	53・7070	○	○	●	●					○	○	○	
井上病院	川北町	76・2300	●	●	●	●	●	●	●	●	大岩医院	三郷町	53・2806	○	○	●						○	○	○	
打田内科クリニック	中水野町	48・7771	○	○	●						尾張旭クリニック	東大道町	52・7111	○	○	●						○	○	○	
おいわけクリニック	西追分町	82・4088	○	○	●						加藤内科クリニック	三郷町	53・8500	○	○	●						○	○	○	
おおたけニコニコクリニック	西寺山町	86・0086	●	●	●			●	●	●	河合クリニック	渋川町	52・2221	○	○							○	○	○	
大橋医院	北脇町	82・2052	○	○	●						くすのき内科	旭前町	55・6607	○	○	●						○	○	○	
おおわき内科クリニック	水南町	85・3331	○	○	●	●					佐伯小児科医院	西大道町	53・2550	●	○	●						○	○	○	
おわり瀬戸びの内科クリニック	西本町	82・0222	○	○	●					●	城山クリニック	平子町	51・1170	○	○	●	●					○	○	○	
加藤正仁医院	品野町	41・0172	○	○	●	●		●	○	○	庄南内科	庄南町	052・769・1230	○	○	●					○	○	○		
クリニックベル	北浦町	83・2828					○				しんたに医院	上の山町	55・3577	○	○							○	○	○	
高阪内科	南仲之切町	21・5011	○	○	●						せとかいどう花井クリニック	印場元町	52・8715	○	○	●	●					○	○	○	
ごとう内科クリニック	八幡台	84・3355	○	○							そのこレディースクリニック	東印場町	55・5666					○							
坂田内科	西本町	87・0169	●	●				●	●	●	なかじまクリニック	北山町	52・6777	○	○	●	●					○	○	○	
佐々木外科	菱野台	84・7211	○	○	●						にったクリニック	瀬戸川町	55・5550	○									○	○	○
さとう内科クリニック	西本地町	76・5871	●	●				●	●	●	はせがわ内科クリニック	大久手町	55・3001	○	○	●	●					○	○	○	
しなのクリニック	品野町	41・3101	○	○							畑中内科医院	大塚町	052・773・7205	○	○	●						○	○	○	
せとぐち内科	瀬戸口町	21・6170	○	○	●						ひでき・ゆかりクリニック	南本地ヶ原町	51・1650	○	○	●	●					○	○	○	
瀬戸みどりのまち病院	緑町	84・3113	○	○							日比野外科	東栄町	54・8666	○	○	●	●					○	○	○	
たかはしクリニック	西十三塚町	87・1123	○	○							星合クリニック	新居町	51・0700	○	○	●						○	○	○	
中央病院	陶原町	82・1200	○	○	●	●		●	○	○	本地ヶ原クリニック	南栄町	52・2121	○	○	●						○	○	●	
とりいクリニック	石田町	89・5111	○	○	●	●					●	松井ハートクリニック	狩宿町	55・5150	○	○							○	○	○
長江内科小児科医院	前田町	82・6235	●	●	●			●	●	●	●	松尾医院	庄南町	052・771・8017	○	○							○	○	○
中原クリニック	山手町	88・0311					○				●	松下レディースクリニック	東大道町	53・1103								○			
野田内科小児科医院	菱野台	21・3800	○	○	●						●	緑ヶ丘ファミリークリニック	緑町	54・2706	○	○	●	●					○	○	●
ひがしの医院	赤重町	85・1110	●	●	●	●		●	●	●	●	やすい医院	白鳳町	52・9555	○	○	●	●					○	○	○
藤本クリニック	窯神町	87・3888	○	○	●	●					○	わかお内科クリニック	渋川町	55・5222	●	●	●						●	●	●
ませき医院	刎田町	83・9911	○								○	旭労災病院	平子町	54・3131									●	●	
三浦内科クリニック	みずの坂	48・6101	●	●	●			●	●	●															
水野病院	小田妻町	48・2231	●	●	●			●	●	●															
やまうち内科	東横山町	21・1166	○	○																					
山手クリニック	山手町	88・0080	●	●	●			●	●	●															
横山クリニック	東長根町	85・1212	○	○																					

※瀬戸市国民健康保険生活習慣病予防健康診査(短期人間ドック)の実施医療機関は受診券に記載しております。ご確認ください。

令和元年度 歯科節目健診実施医療機関

あいデンタルクリニック	栄町	21・8264	小島歯科医院	末広町	82・2653	林歯科医院	西茨町	82・5054
あいの里歯科クリニック	東横山町	83・8119	こばやし歯科	中水野町	48・2886	原歯科医院	末広町	82・3816
青木歯科医院	菱野町	21・7575	榊原歯科医院	陶原町	21・9400	藤本歯科医院	陶原町	82・2410
赤津歯科	八王子町	84・6267	新瀬戸歯科医院	共栄通	84・7565	ブライツ歯科こども歯科	白山町	87・1101
あさいクリニック・歯科	東権現町	84・3115	杉木歯科医院	はぎの台	48・4880	ベル歯科	共栄通	88・2277
浅井歯科医院	美濃池町	84・2522	西陵歯科医院	ききょう台	48・2645	松村歯科医院	新郷町	84・8822
あらい歯科・矯正歯科	中水野町	48・4173	瀬戸セントラル歯科	大坂町	21・6480	丸山歯科医院	東長根町	82・2645
いまい歯科	北脇町	87・4600	瀬戸ファミリア歯科医院	東長根町	85・8739	むぎ歯科	窯神町	84・6400
梅林歯科医院	東横山町	89・7780	たかね歯科クリニック	高根町	89・5308	森歯科	平町	85・6480
大沢歯科医院	北山町	84・8255	ちかだ歯科	白山町	85・4558	山吉歯科	品野町	41・1117
大竹歯科医院	水南町	83・2451	東京堂歯科	西原町	82・3334	山中歯科医院	五位塚町	21・7201
大竹デンタルクリニック	川北町	85・0555	陶原歯科	陶原町	87・0505	ゆうデンタルクリニック	川西町	85・8740
大谷歯科クリニック	東横山町	21・3012	富永歯科医院	田端町	21・1148	ライオン堂歯科	品野町	41・0848
小野歯科医院	陶原町	84・6633	なえば歯科	苗場町	21・0388	若杉歯科医院	京町	83・8090
加藤歯科医院	西谷町	82・5834	ナガイ歯科	陶原町	84・4300	若山歯科医院	緑町	82・7744
きむら歯科	菱野台	84・0118	なかしま歯科医院	松原町	82・5889			
グリーン歯科医院	幡野町	87・0888	はぎの台歯科クリニック	はぎの台	42・8020			
Kデンタルクリニック	西松山町	97・1165	波多野歯科医院	東松山町	21・1818			

乳がん検診の受診方法

事前に検査の予約をし、受診してください。混雑する場合がありますのでお早めにご予約ください。

瀬戸市医療機関		尾張旭市医療機関	
医療機関	予約受付時間(予約日時)	医療機関	予約受付時間(予約日時)
あさい病院 (矢形町)	84・3111 月・水・金曜：9:00～19:00 火・木曜：9:00～16:30 土曜：9:00～11:30	あらかわ医院 (大久手町)	53・9668 月～土曜：9:00～12:00
		せとかいどう 花井クリニック (印場元町)	52・8715 月・火・木・金曜：9:00～12:00 16:00～19:00 水曜：9:00～12:00 土曜：9:00～12:30
井上病院 (川北町)	76・2300 月・火・木・金曜：9:00～17:00 水・土曜：9:00～12:00	日比野外科 (東栄町)	54・8666 月・火・木・金曜：9:00～12:00/17:00～19:00 水曜：9:00～12:00 土曜：9:00～12:00/13:30～15:00
加藤正仁医院 (品野町)	41・0172 月・水・金曜：8:30～15:15 17:00～19:00 火・木・土曜：8:30～12:00	旭労災病院 (平子町)	54・3131 月～金曜：9:00～16:00
中央病院 (陶原町)	82・1200 月・火・木・金曜：9:00～18:00 水・土曜：9:00～12:00		

がん検診推進事業(無料クーポン) 実施機関：8～11月

前年度、下記の対象年齢になった方に、「検診無料クーポン券」を送付しています。くわしくは、送付したクーポン券をご覧ください。

子宮頸がん検診(女性)		乳がん検診(女性)	
年齢	生年月日	年齢	生年月日
20歳	平成10年4月2日～平成11年4月1日	40歳	昭和53年4月2日～昭和54年4月1日

9月の健診・相談・教室・予防接種など

健康課 ☎ 85・5511  
場所 やすらぎ会館

事業名	日程・受付時間	対象	備考(内容)	持ち物
母子健康手帳交付	毎週金曜	妊婦 	・妊婦相談 ・母子健康手帳の使い方 ・制度の紹介 ・妊娠中の過ごし方 ※ミニママ教室の実施時間は、10:00～10:45です。	①妊娠届出書 ②妊婦の個人番号カードまたは通知カード ③顔写真付の本人確認ができるもの ※個人番号カードの場合は③は不要です。 ※代理人が来所される場合はご相談ください。
	9:30～10:30			
ミニママ教室	毎週金曜	令和元年5月生	※日程・時間など都合の悪い場合はご相談ください。	・母子健康手帳 ・問診票
	9:30～9:50			
3か月児健康診査(個人通知あり)	6日(金) 20日(金)	令和元年5月生		・母子健康手帳 ・問診票
	12:30～14:00			
6か月児健康相談(個人通知あり)	10日(火) 24日(火)	平成31年2月生	・身体計測・健康相談 ・ブックスタート(絵本の読み聞かせ・プレゼント) ・事故予防、離乳食などの話	・母子健康手帳 ・問診票
	9:00～10:00			
1歳6か月児健康診査(個人通知あり)	12日(木) 26日(木)	平成30年2月生	・内科健診、身体計測 ・健康相談 ・歯科健診、フッ素塗布	・母子健康手帳 ・問診票 ・歯ブラシ
	12:30～14:00			
2歳児歯科健診(個人通知あり)	10日(火) 24日(火)	平成29年8月生	・歯科健診、染めだし、フッ素塗布	・母子健康手帳 ・歯ブラシ ・コップ ・タオル
	13:00～14:15			
3歳児健康診査(個人通知あり)	4日(水) 18日(水)	平成28年8・9月生 (一部の方は10月に実施)	・尿検査 ・内科健診、身体計測 ・健康相談 ・歯科健診、フッ素塗布	・母子健康手帳 ・問診票 ・視力検査のアンケート ・耳の聞こえのアンケート ・歯ブラシ ・尿検査用スπιツ
	12:30～14:00			
乳幼児健康相談(予約不要)	30日(月) 9:00～11:00	乳幼児とその保護者	・身体計測 ・育児健康相談	・母子健康手帳

※各健診・相談の対象者は変更する場合があります。別途通知する案内で日程をご確認ください。  
※転入された方など、案内通知が届いていない場合はご連絡ください。

予防接種	BCG	25日(水) 13:20～14:30	平成31年3月生	・接種年齢は生後1歳未満 ・長期にわたる療養を必要とするご病気にかかったなどで、生後4歳未満でBCG接種ができないお子さんは、健康課までご相談ください。	・母子健康手帳 ・予診票

成人健診・相談	健康よろず相談 スワサポ(禁煙相談) 同時開催	11日(水) 9:00～11:30 24日(火) 10:00～11:30 (市体育館)	市内在住の方	・生活習慣病などの相談 ・血圧測定、体組成測定など ・禁煙相談	・健康手帳(お持ちの方)
	歯周病予防健診 (2歳児歯科健診と同時開催) ※予約制	10日(火) 24日(火) 14:30～14:45	20歳以上で自分の歯をお持ちの方	・歯科健診 ・ブラッシング指導	・歯ブラシ ・健康手帳(お持ちの方) ・費用500円☆

☆歯周病予防健診について、生活保護世帯または市民税非課税世帯の方は申請により費用が免除されます。免除を受けるには健(検)診を受診する前に手続きが必要です。くわしくはお問い合わせください。

切り取って壁に貼って使えます

# 休日急病診療予定表

案内電話

☎ 82・0022

▼歯科当直医は変更されることがありますので、必ず上記「案内電話」でご確認ください。

8月	内科・小児科	歯科
18(日)	瀬戸旭休日急病診療所	若山歯科医院
25(日)		あさいクリニック

内科・小児科

受付時間：午前8時45分～11時30分  
午後1時45分～4時30分  
診療時間：午前9時～正午、午後2時～5時

歯科

診療時間：午前9時～正午

- ▶診療時間帯以外の急病の場合、可能な方はかかりつけの医師(ご自分の主治医)にご相談ください。
- ▶かかりつけの医師が不在のときは、救急医療情報センター(☎82・1133)へお問い合わせください。
- ▶公立陶生病院は救命救急センターとして、重篤な救急患者を24時間体制で受け入れる3次救急を主体に対応します。

- ▶内科・小児科は「瀬戸旭休日急病診療所」で行います。  
住所：瀬戸市西長根町7(瀬戸旭医師会館敷地内)  
・保険証(各種医療費受給者証を含む)を持参してください。  
・症状が比較的軽い方の応急的な診療を行う施設です。

## ごみ収集予定日(8月15日～)

	びん・缶・ペットボトル	紙類・古布	燃えるごみ
道 泉	20日 火	27日 火	月・木
深 川	28日 水	21日 水	月・木
古瀬戸	21日 水	28日 水	火・金
東 明	23日 金	16日 金	月・木
祖母懐	28日 水	21日 水	月・木
陶原※	28日 水	21日 水	月・木
原山町	22日 木	15日・9月5日 木	火・金
長 根	21日 水	28日 水	火・金
效範北※	19日 月	26日 月	水・土
效範南※	20日 火	27日 火	水・土
水 南	23日 金	16日 金	水・土
水 野	27日 火	20日 火	月・木
品野1※	15日・9月5日 木	22日 木	火・金
品野2※	22日 木	15日・9月5日 木	火・金
山 口	15日・9月5日 木	22日 木	火・金
菱野・本地	26日 月	19日 月	火・金
新 郷	22日 木	15日・9月5日 木	火・金
西 陵	27日 火	20日 火	月・木
原山台	16日 金	23日 金	月・木
萩山台	16日 金	23日 金	月・木
八幡台	16日 金	23日 金	月・木

## 燃えないごみ・粗大ごみ

予約制の戸別収集(予約時に収集日を決める方式)です。電話かインターネットで予約をしてください。



電話予約：0561・84・5371  
月～金曜：午前9時～午後5時 ※祝日も可



インターネット予約(携帯電話も可)  
<http://www.setogomi.com/>

燃えないごみ 氏名・収集日を書いた紙を貼ってください  
粗大ごみ 氏名・収集日を書いた処理券を貼ってください



注意 収集日の午前8時30分までに、予約時に指定した場所へ出してください

FAXは聴覚などに障害のある方専用の予約方法です。収集日などのお知らせは後日になります。  
FAX予約：0561・82・8751

- ◆陶原※…原山町を除く
- ◆效範北※…名鉄瀬戸線の北側
- ◆效範南※…名鉄瀬戸線の南側
- ◆品野1※…品野町1丁目～6丁目、窯町
- ◆品野2※…品野町7丁目～8丁目、中品野町、上品野町、白岩町、片草町、落合町、広之田町、北丘町、八床町、井山町、鳥原町、岩屋町、上半田川町、下半田川町、定光寺町

せとまちテレビ グリーンシティケーブルテレビご加入の方  
デジタル放送 地上D121ch 放送 1日6回

市ホームページからもご覧いただけます。

せとまちテレビ 検索

せとまちラジオ 市ホームページからも聴くことができます。

ラジオサンキューFM84.5 せとまちラジオ 検索

スマートフォン用アプリケーション「せとまちナビ」

iPhoneをご利用の方  
Download on the App Store



Androidをご利用の方  
GET IT ON Google play



「せとまちナビ」Instagram

個人情報の利用目的 広報せとで募集するものは、それぞれ必要な範囲内で個人の情報を収集、利用します。収集した個人情報は、その他の目的で無断利用することはいたしません。



この広報紙は、植物油インキを使用しています。

【編集・発行】瀬戸市役所 シティプロモーション課 〒489-8701 瀬戸市追分町64番地の1  
Eメール:koho@city.seto.lg.jp http://www.city.seto.aichi.jp  
TEL: 0561・82・7111(代表) FAX: 0561・88・2533

