

No.1363

11/15

2018

November

住みたいまち

誇れるまち

新しいせと

広報 せと



ライトアップ岩屋堂

快挙！藤井聡太七段 最年少「新人王」

10月17日(水)瀬戸市出身・在住の棋士藤井聡太七段が新人王戦決勝3番勝負第2局で勝利し、新人王の最年少記録を31年ぶりに更新しました。銀座通り商店街では、各々がパソコンなどでインターネット中継を観戦し、優勝が決まると、くす玉を割って祝福しました。



瀬戸将棋文化振興協会 会員募集!

瀬戸将棋文化振興協会事務局 ☎84・1811

将棋を通じて伝統文化の継承と知識の普及向上を図るとともに、地元棋士の活躍を応援するため、8月に瀬戸将棋文化振興協会を設立しました。活動にご協力いただける皆さんを募集しています。くわしくはお問い合わせください。

DRPC キッズプログラミング(スクラッチ編)

デジタルリサーチパークセンター
☎87・3100 (休館日:月曜、祝日の場合は翌日)

2020年から小学校の教育課程において必修化が予定されているプログラミングを体験する講座を開催します。

MITメディア・ラボのライフロング・キンダーガルトン・グループによって開発された学習用プログラミングソフト「スクラッチ」を使い、計算クイズゲームをしながらプログラミングの基礎を学びます。



日時 12月9日・16日(全2回・日曜)
午前10時～正午

場所 デジタルリサーチパークセンター

対象 小学4～6年生

受講料 無料

持ち物 筆記用具

定員 20人(申込多数の場合は抽選)

申込方法 電話・ホームページからお申し込みください。

<http://www.drpc.jp/kidsprog/>

締切 11月27日(火)



学びキャンパス
せと

平成31年度
前期

市民講師募集

学びキャンパスせと
事務局
☎78・1417

「学びキャンパスせと」は、知識や特技など自分の得意なことを教えたい方が講師となり、学びたい方が受講することで、豊かな学習環境を育む生涯学習のしくみです。講座を通じた新しい出会いや学び合いの中で、あなたをもっと磨いてみませんか。

資格 18歳以上の方 ※市内在住・在勤は問いません。

内容 知識・特技・趣味など、得意な分野を活かしたもので、ただし、パルティせとなどの既設設備で実施できないもの、営利目的・政治活動・宗教布教などに類するものは開講できません。

開講期間 平成31年5月～9月(原則1回90分。4回・8回・12回開講のいずれかを選択)

講師料 受講生10人を基準に1回(90分)3,000円。*受講生数に応じて増減あり。

申請書 学びキャンパスせと事務局(パルティせと3階)、市政情報コーナー(市役所1階)、支所、市民サービスセンター、公民館、地域交流センター ※ホームページからもダウンロードできます。 <http://www.gc-net.jp/manabi-seto/>

申込方法 講座登録申請書に必要事項を記入し、学びキャンパスせと事務局窓口へお申し込みください。

申込期間 12月1日(土)～7日(金)午前9時～午後4時※日曜を除く

講師希望者説明会

日時 12月1日(土)午後7時～8時30分

場所 パルティせと4階 第1学習室

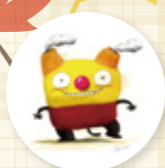
内容 学びキャンパスせとの概要・申請書記入の留意点・講座の運営方法などの説明。

初めて講師を希望される方は、必ずご出席ください。

ノベルティ・こども創造館 Part1

ノベルティ・こども創造館 ☎88・2668
開館時間 午前10時～午後5時
(休館日:月曜、祝日の場合は翌日)

2018 秋冬プログラム



当日受付
プログラム

クリスマスプレートをつくろう



ツリーの形をしたお皿に飾りつけて、クリスマスプレートをつくろう!

日時 11月23日(金・祝)

午前10時～正午(受付は午前11時まで)

対象 小学生以上

(3歳以上の未就学児は保護者同伴参加可・大人の参加も歓迎)

参加費 500円 定員 50人(先着順)

*作品は後日焼成してお渡します。

事前受付
プログラム

石こう版画で「干支色紙」をつくろう

版画家水野アーさんの指導で、石こう板を彫って迎春色紙をつくります。(彫刻刀ではなく鉄筆を使った制作です。)

日時 11月25日(日)

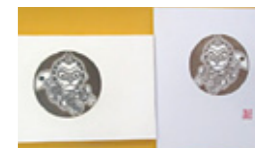
午前10時30分～正午

対象 小学生以上

(未就学児を連れての参加はご遠慮ください)

参加費 500円

定員 15人(先着順)



事前受付
プログラム

大人のための
上絵付け講座「ジングルベル」

クリスマスに飾れるジングルベルの絵付け講座を開催します。自分でベルを絵付けしてプレゼントするのはいかがでしょうか。

日時 11月29日(木)

午前10時～正午

対象 18歳以上

(未就学児を連れての参加はご遠慮ください)

参加費 500円 定員 10人(先着順)

*作品は後日焼成してお渡します。



事前受付
プログラム

「オンリーワン干支亥」に
絵付けをしよう

当館技術スタッフとアートスタッフが手作りした「亥(いのしし)」の中から好きなものを選んで上絵付けします。「オンリーワン」の干支の置物ができあがります!

日時 12月2日(日)

午前10時30分～正午

対象 小学3年生以上

(大人の参加も歓迎)

参加費 500円 定員 12人(先着順)

*作品は後日焼成してお渡します。



事前受付
プログラム

せっこうdeクリスマスケーキ

石こうの特性を学びながら、絵付けをしたり、パーツを付けて自分だけのクリスマスケーキをつくります。華やかなケーキを飾り、クリスマスムードを盛り上げよう!

日時 12月9日(日)午前10時30分～正午

対象 小学生以上

(未就学児を連れての参加はご遠慮ください)

参加費 500円 定員 6人(先着順)



事前受付
プログラム

天使のねんどで
「お正月リース」をつくろう

とても軽い「天使のねんど」を使って、お正月に飾れるかわいいリースをつくろう。

日時 12月15日(土)

午前10時30分～正午

対象 小学生以上

(未就学児を連れての参加はご遠慮ください)

参加費 1,000円 定員 15人(先着順)



事前受付
申込方法

11月15日(木)午前10時から電話でお申し込みください。申込時間 午前10時～午後5時(月曜休館)

*各プログラムの対象年齢は、体験の難易度や効果を考慮して設定しております。ご理解いただきますようお願いいたします。

健康福祉フェア

11月17日土

※午前7時時点で市内に暴風警報が発令されている場合は開催しません。

～健康や福祉について楽しく学び、体験しましょう！～

☎ 社会福祉課 ☎ 88・2610

健康まつり

「せと健康マイレージ」のポイント対象イベントです！ ☎ 健康課 ☎ 85・5511

文化ホールのイベント

2018年 健康福祉フェア
文化ホール講演会

循環器科の名医 味岡院長が語る 「減塩のススメ」

高血圧を主とした生活習慣病予防をテーマに公立陶生病院院長の味岡先生が講演されます。

明日からの健康づくりにぜひお役立てください。

先着600人の方に粗品をプレゼント！

時間 午前11時15分～
(開場:午前10時)

入場料 無料

定員 800人(先着順) ※全席自由



講師 公立陶生病院 院長 味岡 正純 氏

◇めたぼうし体操を 覚えよう！

メタボ&ロコモ予防のために体操しましょう！

時間 午前10時45分～



市民広場のイベント

◇スタンプラリー抽選(空くじなし)

スタンプを5個以上集めると、先着1,000人に抽選で景品(血圧計(上腕式)、軽量ワンタッチマグ、コンパクト防災8点セット、キッチン用品など)をプレゼント
(特別賞100本) めたぼうし健康茶わん
※参加用紙は当日、市民広場受付で配布します。



◇健康食・災害備蓄食体験

野菜たっぷり減塩豚汁&五目飯(アルファ米)限定600食！ ※なくなり次第終了。
時間 ①午前11時～ ②午後0時30分～



文化交流館1階のイベント

◇福祉用具の展示

杖、歩行器、手すり、車イス、入浴用品、排せつ用品の展示

◇ボランティアコーナー

点字・手話・要約筆記、折り紙体験、活動紹介、ボランティア相談 など

◇おもちゃの魅力を再発見

- いろいろなおもちゃで遊んでみよう！
- 身近な材料で飾りを作ってみよう！



文化交流館2階のイベント

◇血液サラサラチェック(整理券必要)

血管の中をのぞいてみましょう。
整理券配布場所 1階入口西側(なくなり次第終了)
配布時間 ①午前9時～ ②午後0時20分～

◇AED体験コーナー

もしもの時に役立つ体験コーナー

◇看護協会コーナー

- 子どもの白衣着用体験 ●転倒予防コーナー
- 看護師によるよろず健康相談

◇栄養食生活コーナー

～バランス食で健康寿命を延ばそう～

- 簡単おこしの実演試食
 - 旨味たっぷりかつおだしの試飲:天然だしで舌を育てよう！
 - 野菜を使った手ばかり法!大根1本使い切りレシピ!
 - 豆つまみ(大人):すごいぞ大豆パワー&活用法!
 - ライオンのごはんゲーム(子ども):正しい箸の使い方
- ※試食・試飲は午前10時～(なくなり次第終了)



文化交流館3階のイベント

◇保健推進員コーナー

- 体力チェック
開眼片足立ち、握力、長座体前屈をチェックします。
- インボディ
体成分や筋肉と脂肪のバランスを測定します。

◇子どもコーナー(中学生以下)

- ノベルティ金魚すくい
先着200人にぷかぷかアニマルをプレゼント!
- キッズ健康コーナー
子どもの生活習慣病をチェックしてみませんか?
- 射的

◇健康相談コーナー

- 医師相談
健康診断の結果をお持ちいただくと、くわしくご相談できます。

時間 ①午前9時30分～10時30分
②午後0時30分～3時

- 薬剤師相談
薬やサプリメントの心配ごとにお答えします。
 - 歯科医師相談
治療の悩みや心配ごとをご相談できます。
- 時間 午後1時～3時

◇医師会・瀬戸労働基準協会コーナー

- 血圧測定
生活習慣病の啓発・リーフレットの配布

◇公立陶生病院コーナー

- がん相談
時間 午前9時30分～午後2時
- 血糖測定



◇骨密度測定

骨の状態を知り、骨粗しょう症を予防しましょう

◇歯の健康コーナー(フッ素洗口体験)

歯やお口の中のお手入れは大丈夫?

◇たばこところの健康を考えるコーナー

- たばこクイズ ●アルコールパッチテスト
- こころの健康啓発

福祉のつどい

楽しみながら福祉にふれてみよう！

☎ 社会福祉協議会 ☎ 84・2011

市民広場のイベント

◇手づくり即売会

★参加団体★

サークル・フレンズ、アニモの家、くわの実福祉会、かいこ、わかば、ふたば作業所保護者の会、くわの実福祉会まゆ・後援会、花水木工房、麦の会、麦の里、らいむ畑

健康ウォーキング大会

☎ 高齢者福祉課 ☎ 88・2621

※小雨決行(雨具をお持ちください)
※先着200人<各コース100人>



時間	開会式:午前9時15分～ (受付:午前8時45分～) スタート:午前9時30分
集合場所	南公園芝生広場(文化センター南隣)
コース	うさぎコース(約5km、約60分) かめコース(約3km、約45分)
その他	ゴール後、ご希望の方は、「骨量」を測定します。

シルバー人材センター紹介コーナー

☎ シルバー人材センター ☎ 84・2090

場所 市民広場
内容 活動状況パネル展示、昔の遊びなど体験コーナー



第45回 瀬戸市みんなの生活展

☎ 生活安全課 ☎ 88・2660

時間 午前10時～午後3時
平成31年版カレンダーをプレゼント(先着400世帯)

文化交流館1階

◇展示コーナー

■瀬戸市みんなの生活展実行委員会

- 食品ロスを減らせばゴミ減量(瀬戸消費生活クラブ生活学校)

■出展団体

- 防災コーナー(瀬戸市危機管理課)
- 消費生活相談コーナー(瀬戸市消費生活センター)
- 行政相談コーナー(行政相談委員)
- カモ診断テスト ～あなたは何に騙されやすい!?～(愛知県弁護士会)

◇クイズラリー

参加すると景品がもらえます。筆記用具をご持参ください。(景品はなくなり次第終了)

◇量目コーナー

重さを量ってみよう!100gピッタリ賞あります!

◇手作りコーナー

毛糸を使った卓上クリーナー、牛乳パックでココロごま

入場
無料

NHK公開セミナー

サイエンスZERO in 瀬戸市

問 NHKプラネット中部
☎052・952・7381
瀬戸市まるっとミュージアム・観光協会
☎85・2730

Eテレで放送中の番組「サイエンスZERO」の公開セミナーを実施します。「ロボット」をテーマに、アートユニット「明和電機」の土佐信道さんによるお話をお楽しみいただきます。

日時 平成31年1月12日(土) 午後2時～3時30分(開場:午後1時30分)

場所 瀬戸蔵 つばきホール

内容 親子向け(小学校高学年向け)のロボットをテーマにした講演。
出演:土佐信道(アートユニット「明和電機」)
中井暁彦(NHK制作局 科学・環境番組チーフプロデューサー)
西山禎泰(愛知工業大学客員講師)「ロボ太郎先生」でおなじみ

申込方法 NHKホームページ専用フォームからお申し込みください。

<http://www.nhk.or.jp/nagoya/event/>

※1回の申し込みにつき4人まで申し込み可

締切 12月16日(日)午後11時59分

主催 瀬戸市、NHK名古屋放送局・名古屋中央営業センター、NHK文化センター名古屋総社



土佐信道
(アートユニット「明和電機」)



「民謡魂 ふるさとの唄」公開録画を観覧しませんか

問 NHKプラネット中部 ☎052・952・7381 文化センター ☎84・1811

「民謡魂 ふるさとの唄」の公開録画を実施します。TOKIOのリーダー・城島茂さんの司会で紡がれるダイナミックなステージショーで、全国各地に脈々と息づく唄や郷土芸能の数々を掘り起こし、ふるさとの「知られざる魅力」を再発見します。

日時 平成31年1月20日(日) 午後6時～7時30分(開場:午後5時)

場所 文化センター文化ホール

出演 司会:城島茂(TOKIO)、塩屋紀克アナウンサー

ゲスト:ザブングル(お笑いコンビ)

唄:未定(決定後NHK名古屋放送局のホームページでお知らせします。)

三味線:西英輔、上原潤之助 尺八:笛:篁竜男

鳴物:荒井ふみ子、田辺三花 はやし詞:新津幸子、新津美恵子

応募方法 往復はがきに下記の事項を記入し、お申し込みください。

【往信表面】(送付先)〒461-8725 NHK名古屋放送局「民謡魂」係

【往信裏面】①郵便番号②住所③名前④電話番号

【返信表面】①郵便番号②住所③名前

【返信裏面】記入不要。(抽選結果を印刷して返送します。)

締切 12月14日(金) 必着

※申込多数の場合は抽選。当選の方には入場整理券(1枚で2人入場可)を、落選の方には落選通知を12月21日(金)ごろに発送します。

※当選は1人1枚です。未就学児の入場はご遠慮ください。

主催 瀬戸市、NHK名古屋放送局・名古屋中央営業センター



城島茂(TOKIO)



ザブングル(お笑いコンビ)

応募の際いただいた情報は抽選結果のご連絡のほか、受信料のお願いに使用させていただく場合があります。

せとちゃんの「ゆるキャラ®トレカ」を配布しています♪

瀬戸市の看板娘「せとちゃん」を通じて「日本遺産のまち瀬戸市」をPRし、国内外から多くの方にお越しいただけるよう「ゆるキャラ®トレカ」を作成しました。

配布場所・時間

- ・瀬戸観光案内所(パルティセと1階) 午前10時～午後5時
- ・瀬戸市まるっとミュージアム・観光協会(瀬戸蔵1階) 午前8時30分～午後9時
- ・シティプロモーション課(市役所4階) 午前8時30分～午後5時15分

配布枚数 10,000枚(1人1枚。無料)

問 まるっとミュージアム課
☎88・2541



愛・地球博開催継承事業

昼食持参で
参加してね!

瀬戸蔵ロボットアカデミー

ロボ太郎先生と 冬休み ポットワークショップ

講師 AIT鉄人ロボットを作っている ロボ太郎先生・愛知工業大学の学生のみなさん
愛知工業大学 西山禎泰 客員講師

事前申込

次世代モビリティのすごいテクノロジーを学ぼう!
バスに乗って愛知工業大学ロボットミュージアムを見に行こう!

12月22日(土)

燃料電池で動くロボットカーを作ろう!

対象 小学4年生～中学3年生
(お子さんだけの参加です)
参加費 3,000円
定員 40人

塩水を使い、発電をするマグネシウム燃料電池で動く仕組みを学ぼう。 ※作品はお持ち帰りできます。

12月23日(日)

ぶつからないで動く6足歩行ロボットを作ろう!

対象 小学4年生～中学3年生
(お子さんだけの参加です)
参加費 5,000円
定員 40人

赤外線レーザーを使用して、ものにぶつからないで動く6足歩行の仕組みを学ぼう。 ※作品はお持ち帰りできます。

● 申込方法など、くわしくは広報11月1日号11ページをご覧ください。

締切 11月30日(金) 必着



芸術文化

文化ホール陶壁ロビー

聖霊高等学校クリスマスミニコンサート

問 (公財)瀬戸市文化振興財団 ☎84・1811

聖霊高等学校の生徒による、クリスマスコンサートを文化ホールの陶壁ロビーで開催します。親しみあるクリスマスソングプログラムを中心に合唱や楽器などさまざまな演奏をし、クリスマスを彩ります。お気軽にご参加ください。

日時/12月3日(日) 午後2時～(開場:午後1時30分)約45分

場所/文化センター文化ホール ロビー(座席数:100席)

定員/100人(先着順) 出演/聖霊高等学校3年生

演目(予定)/合唱、楽器演奏:クリスマス・キャロル、諸人こぞりて、

「天使にラブソングを」より、ヘイル・ホーリー・クイーン ほか

参加費/無料 ※事前申込不要



文化センターは、保守点検のため11月13日(火)、12月11日(火)を臨時休館します。
瀬戸蔵は、保守点検のため11月26日(月)を全館休館(駐車場は利用可)します。

文化センター ☎84・1811
瀬戸蔵 ☎97・1555

瀬戸市美術館特別展

東京国立近代美術館工芸館名品展 多彩なる近現代工芸の煌めき

市美術館 ☎84・1093

東京国立近代美術館工芸館は、昭和52年に開館し、明治期以降の日本と外国の工芸およびデザイン作品約3,800点を収蔵する美術館です。その工芸館の膨大な収蔵品の中から、陶磁・ガラス・漆工・木工・竹工・染織・人形・金工の各分野を代表する珠玉の名品約110点を展示します。



黒田辰秋《耀貝螺鈿飾箱》1974年

期間／12月1日(土)～平成31年2月17日(日)

※作品保護のため、会期中展示替えを行います。

【前期：12月1日(土)～1月7日(月) 後期：1月9日(水)～2月17日(日)】

開館時間／午前9時～午後5時(入館は午後4時30分まで)

※初日は午前11時開館

場所／市美術館

入館料／一般500円(400円)、高大生200円(160円)

※()内は20人以上の団体。中学生以下、妊婦、65歳以上、障害者手帳をお持ちの方は無料

休館日／12月11日(火)・28日(金)～平成31年1月4日(金)・8日(火)、2月12日(火)

関連イベント

講演会「日本の近現代工芸の歩みから現在(いま)を考える」

講師／唐澤昌宏 氏(東京国立近代美術館工芸館 工芸課長)

日時／12月22日(土)午後1時30分～ 場所／文化センター文化交流館 22会議室

定員／80人 参加費／無料 ※事前申込不要

市美術館ロビーコンサート

多彩なる現代アコーディオンの煌めき

(公財)瀬戸市文化振興財団 ☎84・1811

特別展「多彩なる近現代工芸の煌めき」の関連事業として、市美術館でロビーコンサートを開催します。近現代工芸作品の技とともに現代のアコーディオン奏者の多彩な演奏をお楽しみください。



エツィオ・ギバウド

日時／12月8日(土) 午後6時～(開場：午後5時30分)

場所／市美術館ロビー ※事前申込不要、要入館料

定員／100人(先着順)

※午後5時より整理券を美術館入口で配布。なくなり次第受付終了。

出演／エツィオ・ギバウド(アコーディオン)

1986年、北イタリア・クーネオ生まれ。イタリアのアオスタ音楽院を首席卒業。2015年にドイツのヴュルツブルク音楽大学修士課程を修了。多数のコンクールで優勝を果たす。現在はイタリアとドイツを拠点にソロや室内楽で意欲的に演奏活動をする傍ら、音楽高等学校にて教鞭をとり、後進の指導にもあたっている。

曲目(予定)／J.S.バッハ:シャコンヌ(パルティータ第2番BWV.1004より)、ピアソラ:アヴェ・マリア ほか

新世紀工芸館企画 ガラス体験

吹きガラスで色付きの器を作ろう!

新世紀工芸館 ☎97・1001

日時／12月9日(日) ①午前11時～正午 ②午後0時30分～1時30分

場所／新世紀工芸館工房棟2階 ガラス工房

対象／中学生以上

※平成30年4月以降の吹きガラス体験に参加された方は、キャンセル待ちでの受付になります。

定員／各回4人(先着順) 参加費／1,640円

申込方法／11月25日(日)午前10時から電話でお申し込みください。

※1回のお電話につき2人まで申し込みできます。

※作品は、後日着払いでの郵送(別途箱代が必要)または展示棟受付で引き渡しになります。



色付きの器イメージ

「没後30年 北川民次展(仮称)」作品募集

(公財)瀬戸市文化振興財団 ☎84・1093

北川民次(1894-1989年)は、瀬戸のまちを愛し、市内にアトリエを構え、瀬戸の風景や人々を題材に数多くの作品を手がけ、多くの市民から愛された画家です。

来年度、没後30年を迎えるにあたり、北川民次の全容をとらえるため、皆さんが所有している北川民次の作品調査を行い、その作品を美術館などで紹介する展示会を行いたいと考えています。この趣旨に賛同し作品調査にご協力いただける方を募集します。



北川民次 市民会館陶壁原画 陶器を作る人々 製陶 1959年

募集作品／北川民次が制作した油彩、水彩、陶磁器、版画などの作品

応募資格／応募作品の所有者でかつ、募集要項の記載内容に同意していただける方。

募集要項配布場所／文化センター、市政情報コーナー(市役所1階)、支所、市民サービスセンターなど

応募方法／作品募集要項にある作品調査票を文化センター窓口・郵送でご提出ください

※作品募集要項の閲覧および応募は、ホームページからも可能です。 <http://www.seto-cul.jp/>

送付先／〒489-0884 西茨町113-3(公財)瀬戸市文化振興財団 締切／12月20日(木)必着

第67回瀬戸市文芸発表会表彰式・記念講演会

(公財)瀬戸市文化振興財団 ☎84・1093

特選作品の表彰式と俳句の選者である横田欣子先生の記念講演会を開催します。

日程／11月18日(日) 場所／文化センター文化交流館 31会議室

表彰式 時間／午後1時30分～2時

記念講演会 時間／午後2時～3時

講師／横田欣子氏(瀬戸市文芸発表会俳句選者)

内容／「俳人・飯田龍太から学んだこと」



特選に選ばれた作品を下記のとおり掲示します。

瀬戸蔵 期間／11月21日(水)～27日(火) 開館時間／午前9時～午後9時 休館日／11月26日(月)

やすらぎ会館 期間／11月29日(木)～12月5日(水) 開館時間／午前9時～午後4時

瀬戸の魅力再発見 せと蔵

文化課 ☎84・1093

日本遺産・赤津の古窯と古刹を巡る

赤津瓦が特徴的な雲興寺本堂や国登録文化財の鐘楼、国史跡瀬戸窯跡の小長曾陶器窯跡を解説付きで巡ります。

日時／12月9日(日) 午後1時30分～3時30分

集合場所／雲興寺南駐車場(白坂町)

参加費／無料 定員／50人(先着順)

申込方法／11月15日(木)午前10時から電話・FAXで①氏名②連絡先を記入しお申し込みください。 FAX 85・0415

その他／雨天決行・荒天中止。動きやすい服装でご参加ください。



日本遺産 瀬戸窯跡 小長曾陶器窯跡

新世紀工芸館 交流棟企画展

陶とガラスの冬のおくりもの展

新世紀工芸館 ☎97・1001

冬の季節のおくりものとして最適な、うつわやインテリア小物、アクセサリーなどを展示販売する企画展を開催します。クリスマスモチーフにしたオブジェや、新年を彩る作品などもたくさん揃います。

期間／11月24日(土)～平成31年1月13日(日)

開館時間／午前10時～午後6時(入館は午後5時30分まで)

場所／新世紀工芸館 交流棟ギャラリー

入館料／無料 休館日／火曜、12月28日(金)～平成31年1月4日(金)



昨年ようす



応援します
市民活動!

登録団体の皆さん、どしどし情報をお寄せください!

問 市民活動センター ☎97・1161 FAX 97・1171
Eメール seto-npo@ma.gctv.ne.jp
ホームページ <http://www.gc-net.jp/seto-npo/>

ゆかいな仲間の楽しいマジックショー・マジックとバルーンアート教室

問 スーパーグレートマジシャンズ ☎090・3555・0874(山城)

日時:11月17日(土)・12月11日(火)・1月13日(日)
午後1時~2時

場所:モリコロパーク地球市民交流センター
参加費:無料 ※教室希望者のみ材料費200円
※事前申込不要

災害時要援護者等防災勉強会

問 スマイルプロジェクト ☎070・1452・0643(水野)

日時:11月23日(金・祝)午後1時~4時
場所:文化センター文化交流館 22会議室
対象:市内在住・在勤・在学の方
参加費:無料
定員:70人(先着順)
※事前申込不要

だんだんチャリティーコンサート

問 だんだん ☎090・7044・8639(酒井)

日時:11月23日(金・祝)午後3時~(受付:午後2時30分~)

場所:窯のひろば(朝日町11)
参加費:無料
定員:50人(先着順)
※事前申込不要

せと末広寄席

問 末広亭ですえひろがりの会 ☎080・1565・6824(加藤)

日時:11月24日(土)午後2時~3時30分
場所:せと末広亭(せと末広商店街内)
参加費:500円
定員:40人(先着順)
※事前申込可

まちの課題解決活動応援プログラム 団体紹介

原山台防災教育実行委員会

高齢化率の高い原山台において将来の地域の防災力を高めるため、「地域と児童を防災人材に育てる事業」をしています。今年は災害マップの作成、消火栓からの消火訓練、外国人を中心とした防災訓練を行います。

活動を通じて児童、学校、地域との連携やふれあい、絆を深めることを目標としています。



あつまれせとっ

掲載するお子さんの写真を募集しています。
対象 市内在住の0~3歳児(申込時)
くわしくは市ホームページ「市政情報」→「広報・広聴」→「広報せと」をご覧ください。



苗場町 田邊 柊くん
(3歳)男の子
三男の甘えん坊くん。誰にでも愛嬌を振りまきます。皆に愛される子に育ってね!



塩草町 西田 蒼葉ちゃん
(1歳)女の子
最近妹が生まれてお姉ちゃんらしくなったね♡やんちゃで元気なあおちゃんがみんな大好きだよ!



塩草町 西田 莉音ちゃん
(1か月)女の子
2人のお姉ちゃんの元に元気に生まれてきてくれてありがとう♡パパもママもみんな大好き!



北臨町 瀬戸 千裕ちゃん
(3か月)女の子
お散歩とお風呂が大好きなちーちゃん!すくすく元気に大きくなあれ!

祖母懐小学校 地域の教育力を生かして

本校ではクラブ活動や総合的な学習の時間などに、地域の方々に講師に招き、専門的な知識や技術をもとに指導していただいています。地域の卓球クラブの方に、素振りやラリーを教してもらったり、手品クラブでは、毎回簡単な手品の技を教してもらっています。3年生は田植えの仕方を、6年生は室町文化の体験学習として、公民館の茶道部の方にお茶を教してもらっています。講師の方々には、子どもと触れあうことを楽しみにしてみえます。地域で出会ったときに子どもたちから挨拶をしてくれるという話も聞いています。



水無瀬中学校 せともの祭



特別支援学級G組では、昭和38年の初出店以来、授業で取り組んだ窯業作品の販売実習の場として「せともの祭」に参加しています。また今年度から保護者の方々にも参加していただきました。買っていただいた作品をお客様に渡す時は、大きな声で「ありがとうございました!」とお礼を言います。自分の作品を買っていただいた時の喜びは、自己肯定感や意欲につながります。G組では、

この祭をさまざまな学習に結びつけて取り組んでいます。体験を基にしたこれらの活動が、生徒一人一人の将来の社会自立につながることを願っています。

水野中学校 ニュージーランド姉妹校との交流

水野中学校では、国際理解教育の一環としてニュージーランドの中学校との交流活動を行っています。9月下旬に、17人の生徒がニュージーランドのタカプナ校からやってきました。タカプナ校の生徒たちは、ホストの生徒の教室で、いっしょに授業を受けたり、給食を食べたりしました。また、学年ごとに交流会を開き、いす取りゲームなどの室内ゲームをしたり、大縄跳びをしたりしました。言葉の壁を越えて、多くの生徒がいろいろな関わりをもち、心を通わせていました。両校の生徒にとって貴重な経験になりました。



学校ごとに、特色ある取り組みを行っています!

問 学校教育課 ☎88・2760

学校だより

子育て

せとっ子ファミリー交流館 教室・講座

問 せとっ子ファミリー交流館
☎ 87・3636 (休館日:月曜)
開館時間 午前9時30分～午後4時30分

児童室お楽しみ工作 「自然と仲よし工作」

期間 11月17日(土)～25日(日)
火～金曜:午後2時30分～4時30分
土・日曜:午前9時30分～午後4時30分
場所 せとっ子ファミリー交流館
内容 どんぐりやまつぼっくりを使って工作をしよう!

参加費 無料
※事前申込不要。材料がなくなり次第終了。

わくわく運動遊び

日時 11月29日(木)
午前10時15分～11時30分
場所 せとっ子ファミリー交流館
内容 親子で体操やふれあい遊び、運動遊びを楽しみます。
対象 市内在住の1歳6か月から入園までの子とその保護者
参加費 無料
定員 20人(先着順)
申込方法 11月16日(金)午前9時30分から窓口・電話でお申し込みください。

育児講座「転写でマイ食器作り」

日時 12月8日(土)
午前10時～11時30分
場所 せとっ子ファミリー交流館
講師 地域ボランティア 高島淳氏
対象 市内在住の乳幼児の保護者
参加費 500円
定員 20人(先着順)※託児あり(20人)
申込方法 11月15日(木)午前9時30分から窓口・電話でお申し込みください。

A.料理教室 グルメdeグルッと世界一周!

日時 12月15日(土)
午前10時～正午
内容 テーマは「韓国」。もちりちぢミとわかめと卵のスープを作ります。
対象 市内在住の小学生
参加費 300円
定員 16人(申込多数の場合は抽選)

B.木工教室

日時 12月16日(日)
午後1時30分～3時30分
内容 1年中使える!便利な万年カレンダーを作ります。
対象 市内在住の小中学生
参加費 400円
定員 9人(申込多数の場合は抽選)

A・B共通事項

場所 せとっ子ファミリー交流館
申込方法 往復はがき・市ホームページ「お知らせ」から①参加者氏名(ふりがな)②性別③学校名④学年⑤住所⑥電話番号⑦教室名(開催日)を記入し、お申し込みください。
送付先 〒489-0074 宮脇町43 せとっ子ファミリー交流館
締切 12月3日(月)必着

日時 12月1日(土)
午前10時～11時30分
対象 小学生～高校生
持ち物 筆記用具・ノート
※当日受付

子育て談笑

聖カピタニオ高等学校のシスター大窪順子先生を囲んで子育ての話をしませんか?困っていることなど、なんでも聞いてみよう!11月のテーマは「子どもを見守ることとは?」です。
日時 11月26日(月)・12月3日(月)
午前10時45分～11時15分
対象 乳幼児親子
参加費 無料
※当日受付

プレイルーム講座

問 社会福祉協議会 ☎ 84・2011

A.育児講座 「作ってあそぼ クリスマス編」

日時 12月4日(火)
午前10時30分～11時30分
場所 やすらぎ会館3階 和集會室
内容 クリスマスの飾りを作ります。
対象 市内在住の2歳以上の子と保護者
定員 20組(申込多数の場合は抽選)
締切 11月27日(火)消印有効

B.小学生講座「干支塗りと年賀状」

日時 12月15日(土)
午前10時～11時30分
場所 やすらぎ会館2階 視聴覚室
内容 来年の干支塗りと絵手紙風の年賀状を描きます。
対象 市内在住の小学1～6年生

定員 10人(申込多数の場合は抽選)
締切 12月6日(木)消印有効

A・B共通事項

参加費 無料
申込方法 往復はがき・FAXで①Aは親子の氏名・ふりがな、子の年齢、Bは子の氏名と学年②住所③電話番号(自宅のFAX番号)④講座名を記入し、お申し込みください。
FAX 85・2275
送付先 〒489-0919 川端町1-31 社会福祉協議会プレイルーム「各講座」係

幡山東小学校で 放課後学級が始まります

問 こども未来課 ☎ 88・2635

幡山東小学校において、新たに放課後学級を開設します。さまざまな活動の中で、地域住民との交流を図り、自主性・創造性・社会性を育てていきます。
開設予定日 平成31年1月21日(月)
開設時間
平日:授業終了後～午後5時30分
長期休暇:午前9時30分～午後5時30分
※土・日曜、祝日、学校振替休日、お盆、年末年始は休み



せとくらんど 冬休み教室

問 交通児童遊園(市民公園内) ☎ 48・2350 (休園日:火曜)
開園時間 午前9時～午後4時30分

冬休み教室

対象 市内在住の小学生

①クリスマスリース作り教室

自然の材料を使ってクリスマスリースを作り、玄関に飾ってみませんか?
日時 12月2日(日)
午前10時～11時30分
参加費 300円 定員 15人

②凧作り教室

高校生のお兄さん、お姉さんと一緒に凧を作って揚げてあそぼう!(雨天時は凧作りのみになります。)
日時 12月15日(土)
午後1時30分～3時
参加費 200円 定員 16人

③ずっとつかえるたからもの

金城大学のお姉さんと一緒にカレンダーを作ります。
日時 12月16日(日)
午前10時～11時30分
参加費 100円 定員 15人

④冬のお抹茶会

高校生のお姉さんと一緒に抹茶体験をしよう!
日時 12月21日(金)
午後1時30分～3時
参加費 200円 定員 15人

申込方法 11月18日(日)午前9時から窓口で、本人または保護者の方がお申し込みください。(先着順)※お釣のないようにお願いします。

冬のお楽しみ会

クリスマスマジックショー

小さい子どもも楽しめるワクワクドキドキマジックショー
日時 12月23日(日)
午前10時～11時
対象 市内在住の乳幼児とその保護者、小学生以上
参加費 無料
定員 100人(先着順)
申込方法 11月25日(日)午前9時から窓口・電話でお申し込みください。



Green City パソコン教室のご案内 ☎ 0120-150-676

タブレット講座【わくわくクーポンアプリ活用】
もらえる!得する!こんなにある!割引クーポンなどクーポンアプリをご紹介
場所: グリーンシティプラザ(コミュニティースペース)
日程: 11月28日(水)10:00～12:00

タブレット講座【災害対策アプリ編】
もしもの時に役立つ災害対策アプリをご紹介
場所: グリーンシティプラザ(コミュニティースペース)
日程: 12月15日(土)10:00～12:00

参加費無料、予約制、先着順 電話にて好評受付中 ☎ 488-0801 尾張旭市東大道町原田 34 番地 1



便利屋 草刈り・荷物運び・不用品処分・買物代行・墓苑清掃

網戸張り替え・エアコンクリーニング・耐震家具固定・換気扇クリーニング・買物付き添い・病院付き添い・外壁(フロア)高圧洗浄・掃除/片付け・仏壇回収 等々

おかげさまで創業5周年
あんしん堂本舗
https://anshindohonpo.com
「楽しく生活サポート」



お困りごとがございましたら何でもお気軽にご相談ください。 ↓↓↓ 店舗移転しました ↓↓↓
TEL 0561-78-3192 瀬戸市古瀬戸町 35 番地 (国道 248「東古瀬戸町」交差点南西)

平成31年度 放課後児童クラブ・放課後学級申し込み説明会 ☎ こども未来課 ☎ 88・2635

放課後児童クラブと放課後学級の申し込み説明会を11月から随時開催します。くわしくは、下記放課後児童クラブ・放課後学級までお問い合わせください。

	放課後児童クラブ	放課後学級
活動内容	保護者が就労などにより昼間家庭にいない小学生をお預かりする施設です。資格を持った指導員が、保育を行います。おやつを提供があります。	保護者の就労状況にかかわらず利用できます。放課後の遊び場であり、自由に遊んだり、体験教室に参加するなどして過ごします。
実施日時	平日 午後0時30分～7時 土曜・長期休暇 午前7時45分～午後7時(※事業所により時間は異なります)	平日 授業終了後～午後5時30分 長期休暇 午前9時30分～午後5時30分
費用	毎月保育料が必要です。事業所により、料金は異なります。	保育を行わないため、保育料は必要ありません。損害保険料(年1,000円程度)、体験教室の材料費実費(1回100～200円程度)が必要です。

児童クラブ名	対象小学校	開催日	開催場所	問い合わせ先
水野学童保育所	西陵・水野	1月20日(日)午後1時～	西陵交流センター	☎48・0807
モアスタディ学童クラブ新瀬戸校	東山・効範・陶原・水南・長根・西陵	11月から随時	各児童クラブ	☎83・0080
モアスタディ学童クラブ品野校	下品野・品野台・古瀬戸・東明・祖母懐・水野			
セカンドホーム	幡山西	11月から随時。見学・説明歓迎。(TEL連絡頂ければ希望を優先させていただきます。)	各児童クラブ	☎67・1915
きっずクローバー水野店	水野	11月から随時		
きっずクローバー西陵店	西陵		各小学校入学説明会日	パルティセと4階、5階
キッズアカデミー学童クラブ 長幡学区1・2	幡山西 その他近隣小学校			
キッズアカデミー学童クラブ 効範・東山学区	効範・東山			
道泉小学校せとっ子モアスクール(放課後児童クラブ)	道泉 その他近隣小学校			
長根小学校せとっ子モアスクール(放課後児童クラブ)	長根 その他近隣小学校			
下品野小学校せとっ子モアスクール(放課後児童クラブ)	下品野・品野台 その他近隣小学校			
効範育成クラブ(どんぐり児童クラブ)	効範			
幡山・八幡児童クラブ(宝島児童クラブ)	幡山東			
おひさま児童クラブ	祖母懐・東明			
幡山東児童クラブ	幡山東			
なかよし児童クラブ	陶原			
たいよう児童クラブ	深川・古瀬戸			
流れ星児童クラブ	幡山東			
くすの木児童クラブ	水南			
東山児童クラブ	東山			
レインボー児童クラブ	陶原			
陶原小学校せとっ子モアスクール(放課後児童クラブ)	陶原			
八幡小学校せとっ子モアスクール(放課後児童クラブ)	八幡			
原山小学校せとっ子モアスクール(放課後児童クラブ)	原山・萩山			
水南小学校せとっ子モアスクール(放課後児童クラブ)	水南			
効範小学校せとっ子モアスクール(放課後児童クラブ)	効範			

放課後学級名	対象小学校	開催日	開催場所	問い合わせ先
陶原小学校せとっ子モアスクール(放課後学級)	陶原	各小学校入学説明会日(簡単な案内のみを行い、別日に登録説明会が行われます)	各小学校入学説明会場	☎83・6013
八幡小学校せとっ子モアスクール(放課後学級)	八幡			☎82・6009
原山小学校せとっ子モアスクール(放課後学級)	原山			☎84・5141
水南小学校せとっ子モアスクール(放課後学級)	水南			☎87・3003
効範小学校せとっ子モアスクール(放課後学級)	効範			☎080・9720・5633
祖母懐小学校せとっ子モアスクール(放課後学級)	祖母懐			☎090・9905・4833
東山小学校せとっ子モアスクール(放課後学級)	東山			☎090・9906・3460
古瀬戸小学校せとっ子モアスクール(放課後学級)	古瀬戸・東明			☎85・0372
道泉小学校せとっ子モアスクール(放課後学級)	道泉			☎85・1950
長根小学校せとっ子モアスクール(放課後学級)	長根			☎41・1180
下品野小学校せとっ子モアスクール(放課後学級)	下品野・品野台	各小学校入学説明会日	各放課後学級	☎080・3682・0591
幡山西小学校せとっ子モアスクール(放課後学級)	幡山西			☎080・5112・5011
水野小学校せとっ子モアスクール(放課後学級)	水野			☎090・7681・1567
掛川小学校せとっ子モアスクール(放課後学級)	掛川		小学校入学説明会場	

相続 遺言 無料 相談

開催中

(広告)

相続・贈与・遺言・成年後見

まずはお電話にてお問い合わせ下さい

専門の司法書士がご相談を承ります

事前予約ダイヤル **【受付時間】**
9:00-18:00

TEL: 0120-82-7540

愛知県瀬戸市陶原町4丁目53番地

吉田合同事務所 検索

信頼と実績の60年 司法書士・行政書士

吉田合同事務所

教室・講座

第2回甲種(新規)・乙種防火管理講習

☎ 消防課 ☎ 85・0480

甲種(新規)・乙種防火管理者の選任に必要な資格を取得するための講習です。

日時 甲種:12月6日(木)・7日(金)
乙種:12月6日(木)
午前9時30分～午後4時30分

場所 文化センター文化交流館 31会議室

受講料 3,500円(教材費)
※講習当日になるべくお釣りのないようにお支払いください。

定員 甲種、乙種合わせて80人(先着順)

申込書配布場所 消防本部・東分署・南分署
※市ホームページ「お知らせ」からもダウンロードできます。

申込方法 申込書に必要事項を記入し、窓口にご提出ください。
※火災出動などにより不在となる場合があります。市ホームページからも申し込みできます。

介護予防教室

☎ 高齢者福祉課 ☎ 88・2626 FAX 88・2633 Eメール koreisha@city.seto.lg.jp

介護が必要な状態となることを未然に防止する取り組み(介護予防)として、市内各地で介護予防教室を実施します。運動機能の向上、栄養改善に向けたプログラム(1教室6回)に参加しませんか。

対象 65歳以上で介護予防に取り組みたい方 **参加費** 1回あたり500円
※申し込みや内容については、各教室へご連絡ください。

教室名	日時	内容	場所・問い合わせ先
やろまいか! 介護予防	12月3日・10日、1月21日・28日、2月4日・18日(全6回・月曜) 午後1時～2時	●健康体操プログラム(ストレッチ、筋力トレーニング) ●栄養改善プログラム	NPO法人 瀬戸地域福祉を考える会まごころ(菱野台4-4-2 菱野ウイングビル) ☎85・3080

スポーツ

スポーツ教室のご案内 ☎ 市体育館 ☎ 48・0500

	内容・時間	定員	教室開始日
こども	あばれ発達塾[小1～小6](月曜 17:15～18:15)	15人	1月7日～(全10回)
	カンフー体操[年長～中3](火曜 17:10～18:10)	20人	1月8日～(全10回)
	幼児体づくり教室[年中～年長](水曜 15:30～16:45)	50人	1月9日～(全10回)
親子	親子リズム体操[未就園児と保護者](火曜 14:15～15:00)	20人	1月8日～(全10回)
	ナチュラル・ボディ・メイク～ピラティス～(月曜 9:45～10:45)	20人	1月7日～(全10回)
女性	フィットネス骨盤ヨガ(火曜 13:00～14:00)	20人	1月8日～(全10回)
	やさしいフラダンス(水曜 9:30～10:30)	20人	1月9日～(全10回)
	体幹鍛えてバランスボールダイエット(月曜 11:15～12:15)	15人	1月7日～(全10回)
一般	遊YOUテニス【硬式テニス】(水曜 13:30～14:30)	20人	1月9日～(全10回)
	コアマスター(木曜 19:15～20:15)	20人	1月17日～(全10回)
	キックボクシングフィットネス(金曜 10:00～11:00)	20人	1月11日～(全10回)
	ボクシングフィットネス(金曜 11:15～12:15)	20人	1月18日～(全10回)

申込方法 往復はがき・FAXで①氏名(ふりがな)②住所③電話番号(自宅のFAX番号)④年齢⑤教室名⑥障害の種類⑦車椅子の有無を記入し、お申し込みください。

送付先 〒489-0919 川端町1-31 社会福祉協議会「陶芸教室」係

締切 11月29日(木)消印有効

福祉

福祉陶芸教室

☎ 社会福祉協議会 ☎ 84・2011
FAX 85・2275
Eメール info@seto-shakyo.or.jp

日時 12月14日～平成31年1月25日(全6回・金曜)
午前10時～正午
※12月28日を除く

場所 やすらぎ会館1階 第1作業室

対象 60歳以上の方、または障害者手帳をお持ちの方(障害の程度により、介護者の付き添いをお願いすることがあります。)

内容 陶芸の初歩的な技術の習得

参加費 600円(粘土・焼成代として)

定員 10人(申込多数の場合は抽選・未受講の方を優先)

特別支援学校教育相談(さくらんぼ相談)

☎ 瀬戸特別支援学校 ☎ 76・2263

生活・学習面でお子さんの気になるところや、就学・就職先の相談会を無料で行っています。電話での相談も受け付けていますので、お気軽にご連絡ください。

さくらんぼ相談

日時 火曜 午後2時～5時
場所 瀬戸市立特別支援学校

電話相談

日時 月～金曜 午前9時～午後5時



受講料 1教室あたり5,400円(税込、スポーツ保険料含む)
申込期間 11月26日(月)～12月8日(土)
申込方法 市体育館窓口でお申し込みください。
受講料支払期間 12月13日(木)～22日(土)

※申込多数の場合は抽選。なお、定員に空きがある場合は、随時申し込みを受け付けます。

<http://www.hamada-sports.com/seto/>

イベント

ミニリサイクルマーケット

問 資源リサイクルセンター
☎ 21・3196 (休館日：月曜、休日の場合は翌日以降の平日)

日時 11月25日(日)
午前9時30分～正午
場所 資源リサイクルセンター
※雨天の場合は、2階会議室で開催します。
※当日出店者がいない場合は中止になりますので、ご了承ください。

お知らせ

新年祝賀式・名刺交換会

問 政策推進課 ☎ 88・2500
瀬戸市と商工会議所による新年祝賀式・名刺交換会を行います。
日時 平成31年1月5日(土)
午前10時～
場所 新年祝賀式：瀬戸蔵2階 つばきホール

名刺交換会：瀬戸蔵4階 多目的ホール
会費 1人1,200円
申込方法 政策推進課(市役所4階)または商工会議所へ会費を添えてお申し込みください。
締切 11月30日(金)

無戸籍でお困りの方へ

問 名古屋法務局春日井支局
☎ 0568・81・3210

日本国籍を有するものの出生の届出がされないことにより戸籍に記載が無い方は、社会生活で不利益を被ることがあります。法務局では、戸籍に記載が無い方が適正な手続きにより戸籍に記載されるための支援を行っていますのでご相談ください。

コミュニティバスで出かけよう!

問 都市計画課 ☎ 88・2666

市では、日常のお買い物や通院に便利で、誰でも100円で利用できるコミュニティバスを運行しています。ルートや時刻の確認には、市役所な

どで配布中の持ち運びに便利なポケット時刻表をご活用ください。積極的にコミュニティバスを利用しましょう!
運行時間 午前8時～午後6時



時刻表が簡単に検索できるようになりました!

(株)ナビタイムジャパンが運営する総合ナビゲーションサービス「NAVITIME」でコミュニティバスの情報が検索できるようになりました。スマホやパソコンから簡単に時刻や乗換案内が検索できますので、ぜひご活用ください。

瀬戸市防災講演会

問 消防課 ☎ 85・0495

近年、日本の各地では豪雨による災害が発生しています。豪雨災害で実際に被害を受けた方の貴重な体験談をお聞きすることで、瀬戸市の

防災力を高めましょう。
日時 12月8日(土)
午前10時～正午
場所 文化センター文化ホール
対象 どなたでも参加可能
内容 豪雨災害被災者の視点～発災時における初動体制の重要性～
受講料 無料
その他 参加者には防災グッズをプレゼントします。
※事前申込不要

年金と労働問題の無料相談会

問 愛知県社会保険労務士会
名古屋北支部 ☎ 84・2564

年金と労働問題の専門家の社会保険労務士が皆さんの相談・疑問

にお答えします。年金セミナーも同時開催します。
日時 12月1日(土)
無料相談会 午前10時～午後3時
年金セミナー
①午前11時～②午後1時～各30分
場所 長久手市福祉の家 2階研修室・会議室(長久手市前熊下田171)
参加費 無料
※事前申込不要

合併処理浄化槽の設置費を補助します

問 下水道課 ☎ 85・1213

し尿汲み取り便所や単独処理浄化槽から合併処理浄化槽へ切り替える方に費用の一部を補助します。

(新築など建築基準法で設置が義務付けられた場合を除く。)
対象 公共下水道事業計画以外の区域において、10人槽以下の合併処理浄化槽を居住する住宅に設置し、平成31年3月までに実績報告書の提出ができる方。
※予定基数に達した時点で本年度の受付を終了します。
※申請前に工事をすると補助が受けられません。

補助額

5人槽……………332,000円
7人槽……………414,000円
10人槽……………548,000円
※10人槽は浴室と台所が各2つ以上ある二世帯住宅に限ります。
申込方法など、くわしくはお問い合わせください。

図書館からのお知らせ

問 図書館 ☎ 82・2202

休館日 11/28(水)、12/26(水)、12/28(金)～1/4(金)
開館時間 午前9時～午後6時

新着本のご案内

めんたべよう!

小西 英子/作 福音館書店



秋から冬へ季節が変わって、これから気温がだんだんと低くなっていきます。そんな寒い季節には、温かい「麺料理」を食べましょう! この絵本は、湯気やだしの香りが漂ってきそうな「麺料理」がたくさん描かれています。皆さんもこの絵本を読むと、自分の大好物から普段は食べないような物まで、きっとさまざまな「麺料理」が食べたくなってきます。ぜひ読んでみてください!

※非常災害時などで臨時休館などをする場合には、ホームページでお知らせします。
(http://www.lib.seto.aichi.jp)

読み聞かせ	毎週月～金曜 午前11時～ 対象 乳幼児
おはなしぶんこ	12月1日(土) 午後2時30分～ 対象 幼児・小学生
土曜おはなしとえいが会	12月8日(土) 午後2時30分～ 対象 幼児・小学生
クリスマスおはなし会とオカリナコンサート	12月15日(土) 午後2時～

情報ライブラリー・地域図書館のご案内

地域図書館

品野台小・西陵小・東山小・幡山西小・光陵中	開館日 土・日曜、祝日 開館時間 午前10時～午後3時
水野地区自動車文庫(水野地域交流センター駐車場)	開館日 土・日曜、祝日(平成31年3月31日(日)まで) 開館時間 午前10時～午後0時30分 休館日 12月1日(土)

情報ライブラリー(パルティセと3階)

午前9時～午後9時30分

れんこんチップス

長根小学校 柴田千依様

問 学校給食センター ☎ 48・7600

いただきます
我が家の味紹介!



材料(4人分)

れんこん……………小1節(140g)
片栗粉……………少々
塩……………少々
揚げ油……………適量
※給食は大量調理のため、一部材料を変更して作ります。

作り方

- れんこんは、2～3mmの輪切りにする。
- 切ったれんこんは水にさらし、ザルにあげたらキッチンペーパーなどで水気を取る。
- 全体に薄く、片栗粉をまぶす。
- 揚げ油を170度に熱し、3～4分揚げる。
- 塩をふる。

ひとこと カリカリに揚げるのがポイントです。片栗粉は使わず、素揚げにしてもよいです。

児童生徒、保護者の方からご応募いただいた献立を学校給食に採用させていただきます。

東海学園 瀬戸同窓会のご案内

平成30年度総会・年末懇親会

東海中学、東海高校の卒業生の皆さん、いかがお過ごしでしょうか? 懐かしい仲間と再会し、楽しいひとときを過ごしたいと思います。ひとりでも多くの方の参加をお待ちしています。

日時 平成30年12月2日(日) 午後5時30分より
場所 瀬戸市文化センター文化交流館31会議室 会費 8,000円

お申し込みお問合わせ <TEL> 090-1474-6689 (井上博)

朝日ただ射す 東海の
わが学舎に集い来

東海学園瀬戸同窓会

会長/野田 正治(高23回)
副会長/長崎 正夫(高24回)
井上 伸也(高25回)
井上 博(高26回)

300坪以上の不要な土地 買い取ります!!

農地、雑種地 大歓迎!! 11月30日(金)までにお電話ください。

土地のお取引実績 100件以上!!
無料査定致します。

日本太陽光発電株式会社
愛知県一宮市開明字新田郷89番
宅地建物取引業許可 岐阜県知事(1)第005052号

☎ 0120-085-138 通話無料

朝9:00～18:00 土日もお電話受付致します!!



マタニティ教室

☎健康課(やすらぎ会館4階) ☎85・5511

市では、妊婦さんが楽しく健康的なマタニティライフを過ごせるよう、教室を行っています。



日時 12月18日(火)
歯科健診 あり:午後1時~4時 なし:午後2時~4時
場所 やすらぎ会館4・5階
内容 妊娠期の食事のミニ講話とおやつなどの実習、赤ちゃんとの交流会、歯科健診(希望者のみ)
持ち物 母子健康手帳・筆記用具・エプロン・食器用ふきん1枚・調理実習費200円
 ※歯科健診希望の場合、「妊産婦歯科健康診査受診票」が必要です
参加費 200円(調理実習費)
申込方法 電話でお申し込みください。
締切 12月11日(火)

離乳食教室

☎健康課(やすらぎ会館4階) ☎85・5511

「離乳食ってどんなもの?」と疑問や不安のある方、ぜひご参加ください。

日時 12月12日(水)
 午前10時15分~11時30分(受付:午前10時~)
 ※託児のある方は午前10時までにお越しください。
場所 やすらぎ会館5階
対象 離乳食を始めるころ(4~5か月)の赤ちゃんの保護者
内容 離乳食の話、調理実習・試食
持ち物 調理実習用エプロン、食器用ふきん1枚、筆記用具、三角巾
参加費 無料
定員 20人(先着順)※託児希望者は16人まで
申込方法 電話でお申し込みください。 **締切** 12月5日(水)
 ※託児希望の方は託児用のオムツ、おしり拭き、ビニール袋、着替え、よだれふき、お茶、ミルクやミルク用のお湯などを袋に入れてきてください。

助産師・保健師による不育・不妊症治療支援のための相談窓口が始まります

☎健康課(やすらぎ会館4階) ☎85・5511

不育・不妊症について相談窓口を開設し、助産師・保健師による健康相談を行います。

日時 ①12月12日(水)②平成31年1月16日(水)午前10時~11時30分
場所 やすらぎ会館4階 **定員** 3組(先着順)
申込方法 電話でお申し込みください。 **締切** ①12月11日(火)②平成31年1月15日(火)

一般不妊治療費などの助成を行っています

☎健康課(やすらぎ会館4階) ☎85・5511

市では、一般不妊治療などに要する費用の一部を助成します。(※特定不妊治療除く)
 平成30年3月から平成31年2月までの診療分は平成31年3月15日(金)が締切です。対象分の治療がすでに終了している場合は、早めに申請してください。くわしくは広報11月1日号23ページや市ホームページ「ライフシーンから探す」→「妊娠・出産」→「不妊治療」をご確認ください。※特定不妊治療費助成については、瀬戸保健所(☎82・2196)にお問い合わせください。

あなたの疑問にお答えします!「薬の常識!アレ・コレ?」

☎健康課(やすらぎ会館4階) ☎85・5511

薬についての日頃の疑問や心配を、薬剤師の先生がわかりやすく説明します。

日時	12月14日(金)午後2時~3時30分(受付:午後1時30分~)
場所	やすらぎ会館5階 大集会室
対象	市内在住の方
講師	瀬戸旭長久手薬剤師会 薬剤師 奥田百彦 先生
参加費	無料 定員 100人(先着順)
申込方法	11月15日(木)午前8時30分から電話・FAXで①氏名②生年月日③住所④電話番号⑤講座名を記入し、お申し込みください。 FAX 85・5120
締切	12月7日(金)



母子健康手帳・乳幼児健診・相談・教室など

☎健康課(やすらぎ会館)

事業名	日程・受付時間	対象	備考(内容)	持ち物
母子健康手帳交付	毎週金曜 9:30~10:30	妊婦 	●妊婦相談 ●母子健康手帳の使い方 ●制度の紹介 ●妊娠中の過ごし方 ※日程・時間などご都合の悪い場合はご相談ください。	①妊娠届出書 ②妊婦のマイナンバー(個人番号)カードまたは通知カード ③顔写真付の本人確認ができるもの ※個人番号カードの場合は③は不要です。 ※代理人が来所される場合はご相談ください。
ミニママ教室	毎週金曜 9:30~9:50		※ミニママ教室の実施時間は、10:00から10:45です。	
3か月児健康診査(個人通知あり)	7日(金)・14日(金) 12:30~14:00	平成30年8月生(一部の方は1月に実施)	●内科健診、身体計測 ●健康相談 ●離乳食、予防接種などの話	●母子健康手帳 ●問診票
6か月児健康相談(3か月健診時手渡し済み)	4日(火)・11日(火) 9:00~10:00	平成30年5月生	●身体計測 ●健康相談 ●ブックスタート(絵本の読み聞かせ・プレゼント) ●事故予防、離乳食などの話	●母子健康手帳 ●問診票
1歳6か月児健康診査(個人通知あり)	6日(木)・13日(木)・20日(木) 12:30~14:00	平成29年5月生(一部6月生を含む)	●内科健診、身体計測 ●健康相談 ●歯科健診、フッ素塗布	●母子健康手帳 ●問診票 ●歯ブラシ
2歳児歯科健診(個人通知あり)	4日(火)・11日(火) 13:00~14:15	平成28年11月生	●歯科健診、染めだし、フッ素塗布	●母子健康手帳 ●歯ブラシ ●コップ ●タオル
3歳児健康診査(個人通知あり)	5日(水)・19日(水) 12:30~14:00	平成27年11月生(一部の方は11月に実施)	●尿検査 ●内科健診、身体計測 ●健康相談 ●歯科健診、フッ素塗布	●母子健康手帳 ●問診票 ●目アンケート ●耳アンケート ●歯ブラシ
乳幼児健康相談(予約不要)	17日(月) 9:00~11:00	乳幼児とその保護者	●身体計測 ●育児健康相談	●母子健康手帳

※各健診・相談の対象者は変更する場合があります。別途通知する案内で日程をご確認ください。
 ※転入された方など、案内通知が届いていない場合はご連絡ください。

予防接種

☎健康課(やすらぎ会館)

事業名	日程・受付時間	対象	備考(内容)	持ち物
BCG	26日(水) 13:20~14:30	平成30年6月生	●接種年齢は生後1歳未満 ●長期にわたる療養を必要とするご病気にかかったなどで、生後4歳未満でBCG接種ができないお子さんは、健康課までご相談ください	●母子健康手帳 ●予診票

成人健診・相談

☎健康課(やすらぎ会館)

事業名	日程・受付時間	対象	備考(内容)	持ち物
健康よろず相談・スワサポ(禁煙相談)同時開催	12日(水) 9:00~11:30 20日(木)(市体育館) 10:00~11:30	市内在住の方	●生活習慣病などの相談 ●血圧測定、体組成測定など ●禁煙相談	●健康手帳(お持ちの方)
歯周病予防健診(2歳児歯科健診と同時開催)※予約制	4日(火)・11日(火) 14:30~14:45	20歳以上で自分の歯をお持ちの方	●歯科健診 ●ブラッシング指導	●歯ブラシ ●健康手帳(お持ちの方) ●費用500円☆

☆歯周病予防健診について、生活保護世帯または市民税非課税世帯の方は申請により費用が免除されます。免除を受けるには健(検)診を受診する前に手続きが必要です。くわしくはお問い合わせください。

休日急病診療予定表

案内電話

☎82・0022

▼歯科当直医は変更されることがありますので、必ず上記「案内電話」でご確認ください。

11月	内科・小児科	歯科
18(日)	瀬戸旭休日急病診療所	グリーン歯科医院
23(金・祝)		森歯科
25(日)		榊原歯科医院

内科・小児科 受付時間:午前8時45分～11時30分
午後1時45分～4時30分
診療時間:午前9時～正午、午後2時～5時

歯科 診療時間:午前9時～正午

- ▶内科・小児科は「瀬戸旭休日急病診療所」で行います。
住所:西長根町7(瀬戸旭医師会館敷地内)
- ▶診療時間帯以外の急病の場合、可能な方はかかりつけの医師(ご自分の主治医)にご相談ください。

- ▶かかりつけの医師が不在のときは、救急医療情報センター(☎82・1133)へお問い合わせください。
- ▶公立陶生病院は、救命救急センターとして、3次救急を主体に対応します。(救命救急センターとは、重篤な救急患者を24時間体制で受け入れ、高度な医療技術を提供することができる医療施設です。)

ごみ収集予定日 (11月15日～)

	びん・缶・ペットボトル	紙類・古布	燃えないごみ
道 泉	20日 火	27日 火	月・木
深 川	28日 水	21日 水	月・木
古 瀬 戸	21日 水	28日 水	火・金
東 明	23日 金	16日 金	月・木
祖 母 懐	28日 水	21日 水	月・木
陶 原 ※	28日 水	21日 水	月・木
原 山 町	22日 木	15日・12月6日 木	火・金
長 根	21日 水	28日 水	火・金
效 範 北 ※	19日 月	26日 月	水・土
效 範 南 ※	20日 火	27日 火	水・土
水 南	23日 金	16日 金	水・土
水 野	27日 火	20日 火	月・木
品 野 1 ※	15日・12月6日 木	22日 木	火・金
品 野 2 ※	22日 木	15日・12月6日 木	火・金
山 口	15日・12月6日 木	22日 木	火・金
菱 野・本 地	26日 月	19日 月	火・金
新 郷	22日 木	15日・12月6日 木	火・金
西 陵	27日 火	20日 火	月・木
原 山 台	16日 金	23日 金	月・木
萩 山 台	16日 金	23日 金	月・木
八 幡 台	16日 金	23日 金	月・木

燃えないごみ・粗大ごみ

予約制の戸別収集(予約時に収集日を決める方式)です。電話かインターネットで予約をしてください。



電話予約: **0561・84・5371**
月～金曜:午前9時～午後5時 ※祝日も可



インターネット予約(携帯電話も可)
<http://www.setogomi.com/>

燃えないごみ 氏名・収集日を書いた紙を貼ってください
粗大ごみ 氏名・収集日を書いた処理券を貼ってください

注意 収集日の午前8時30分までに、予約時に指定した場所へ出してください

FAXは聴覚などに障害のある方専用の予約方法です。収集日などのお知らせは後日になります。
FAX予約: **0561・82・8751**

- ◆陶 原※…原山町を除く
- ◆效 範 北 ※…名鉄瀬戸線の北側
- ◆效 範 南 ※…名鉄瀬戸線の南側
- ◆品 野 1 ※…品野町1丁目～6丁目、窯町
- ◆品 野 2 ※…品野町7丁目～8丁目、中品野町、上品野町、白岩町、片草町、落合町、広之田町、北丘町、八床町、井山町、鳥原町、岩屋町、上半田川町、下半田川町、定光寺町

せとまちテレビ グリーンシティケーブルテレビご加入の方
デジタル放送 地上D121ch 放送 1日6回

市ホームページからもご覧いただけます。

せとまちテレビ 検索

せとまちラジオ

ラジオサンキューFM84.5 せとまちラジオ 検索

スマートフォン用アプリケーション 「せとまちナビ」

iPhoneをご利用の方
Download on the App Store

Androidをご利用の方
ANDROID APP ON Google play

「せとまちナビ」Instagram

個人情報の利用目的 広報せとで募集するものは、それぞれ必要な範囲内で個人の情報を収集、利用します。収集した個人情報は、その他の目的で無断利用することはいたしません。

この広報紙は、植物油インキを使用しています。

【編集・発行】 瀬戸市役所 シティプロモーション課 〒489-8701 瀬戸市追分町64番地の1
Eメール: koho@city.seto.lg.jp http://www.city.seto.aichi.jp
TEL: 0561・82・7111(代表) FAX: 0561・88・2533

