

No.1346

広報せと

2018

3.1

ほみだいまち 誇れるまち 新しいせと



市の人口

	平成30年2月1日現在	前月比	前年同月比
人口	130,010人	-36人	-416人
男	64,006人	-8人	-182人
女	66,004人	-28人	-234人

瀬戸市在住

おお ば みやび
大庭 雅さん (中京大学4年)

フィギュアスケートで 日本学生氷上競技選手権優勝

1月5日(金)から8日(月・祝)まで長野県で開催された日本学生氷上競技選手権(インカレ)のフィギュアスケート競技において優勝という素晴らしい成績を収めました。その報告のため市役所を訪れた大庭さんにお話を伺いました。

Q 大会の感想

A インカレには4年出場しましたが、3年間は準優勝で「次こそは」という思いで臨んで優勝できたので、特別な思い出のある大会となりました。

Q プログラムの振付について

A ショートプログラム・フリー共にフィギュアスケーターの安藤美姫さんをお願いしました。安藤さんはいつもは振付をしません、私がお願いして、今回やってもらいました。

Q フィギュアを始めたきっかけ

A もももとは器械体操をやっていたのですが、小さいころからスケートリンクに遊びに行ったりしていて、興味はありました。10歳ぐらいのときに、家族に「やるならそろそろ始めた方がいい」と言われ、週に1回だけ始めました。スケートが楽しくなり、週に1回では物足りなくなってきたのでそのままフィギュアスケートに転向しました。フィギュアの選手は平均で6歳ぐらいに競技を始めているので、遅いスタートといわれます。



Q 今後について

A もう少し競技をやりたいなって思ったので、「アスナビ」*という制度でご縁があって東海東京証券(株)に入社することが決まりました。仕事をしながら競技を続けることができ、すごくありがたい環境をいただきました。

社会人になり不安なことはたくさんありますが、私のスケートを1人でも多くの方に見てもらいたいのと、感動させられるような演技のできる選手になることが目標です。

* (公財)日本オリンピック委員会が実施する現役トップアスリートのための就職支援制度



日本遺産のまち瀬戸市 Vol.6

産業課 ☎88・2651

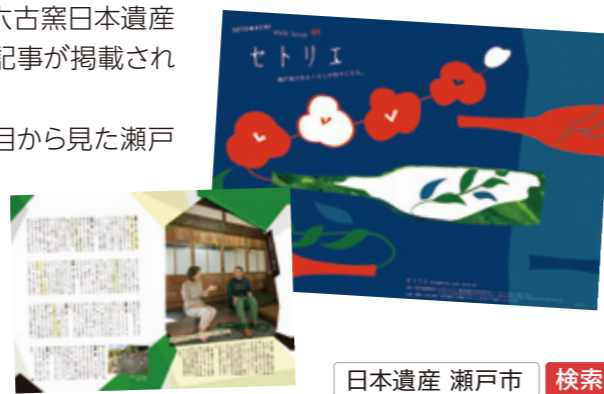
フリーペーパー「セトリエ」に「日本遺産特集記事」が掲載されています!

瀬戸焼の魅力を紹介するフリーペーパー「セトリエ」に、六古窯日本遺産クリエイティブディレクター・高橋孝治さんのインタビュー記事が掲載されています。

「日本遺産としての瀬戸の魅力とは?」など、高橋さんの目から見た瀬戸の魅力について語っていただきました。ぜひご覧ください。

「セトリエ」とは?

創刊5周年を経て、誌名に“SETOMACHI”と冠し、せとまのちのヒト・モノ・コトにフォーカスするコンテンツへとリニューアルしました。



第6次瀬戸市総合計画の推進に向けて 市役所の組織を改編します

行政課 ☎88・2525

4月から組織を改編し、第6次瀬戸市総合計画に掲げる都市像の実現を推進していきます。

都市像

- ・活力ある地域経済と豊かな暮らしを実感できるまち
- ・安心して子育てができ、子どもが健やかに育つまち
- ・地域に住まう市民が自立し支え合い、笑顔があふれるまち



主な改編内容

- ・全市的・地域的課題の解決に向けた取り組みを推進するため、**まちづくり協働課**を設置します。
- ・本市の知名度やイメージを高める情報発信・収集を推進するため、**シティプロモーション課**を設置します。
- ・ライフステージに応じたきれ目のない子ども・子育て支援を推進するため、**こども未来課**を設置します。
- ・待機児童対策など、保護者のニーズにきめ細かく対応した保育サービスを推進するため、**保育課**を設置します。
- ・小中一貫校の整備や小中一貫教育の推進など、教育政策を推進するため、**教育政策課**を設置します。

組織改編にあわせて、環境課(3月5日(月)から南庁舎2階へ移動)、都市計画課(3月19日(月)から南庁舎5階へ移動)など順次移動していきます。ご来庁の際、課室の場所がわからないときは、1階の案内でおたずねください。ご迷惑をおかけしますが、ご理解をよろしくお願いいたします。庁舎各課の配置は広報3月15日号でお知らせします。

瀬戸で住もまい!

定住促進プロモーションを展開します!

経営戦略室 ☎88・2521



① 愛知環状鉄道への広告プロモーション

名古屋駅に直結し、豊田市・岡崎市にもアクセスできる「便利な瀬戸市」を吊広告でPRします。

期間中、すべての車両に掲出されますので、お出かけの際にはぜひご覧いただき、お友達や知り合いの方にも「瀬戸の魅力」を紹介してください。

掲出期間 3月1日(木)~31日(土)



② YAHOO! JAPAN へのバナー広告掲載



インターネットの検索サイトYahoo! JAPANを使って「瀬戸市に住むこと」に興味がある全国の方に向けて、瀬戸市のバナー広告を掲載します。

クリックすると「瀬戸市に住むこと」の魅力を紹介する記事が表示されますので、見かけたらぜひクリックしてみてください。

③ 企業への定住おススメ隊

市内で社屋や工場を設ける企業で働く皆さんに向けて、市長をリーダーとする「定住おススメ隊」が、瀬戸市での暮らしの情報などをお届けします。

暮らしの情報については、市ホームページから今後も配信していきます。



※Google Earthより転載



④ 新しく住む方への住民インタビュー

シティプロモーションの推進には、市民の皆さんの声を聴く「広聴」がなにより大切です。新たに瀬戸市に住む方へのインタビューの実施などを通して、今後の定住促進の取り組みに活かしていきます。

1/21(日) せと・しごと塾10周年



瀬戸蔵で「せと・しごと塾10周年記念祭」が開催されました。せと・しごと塾は地域の課題解決に向けて「地域ビジネス」での起業を支援する創業塾で、これまでに182人が卒業しました。

会場では、せと・しごと塾で学び起業した約50人の卒業生が、雑貨や飲食、美容などのブース出展や、起業に関するセミナー、ステージイベントなどを行いました。

また、卒業生が制作した「せと・しごと塾10周年記念冊子」は、産業課(市役所3階)・瀬戸商工会議所で配布しています。

2/3(土)~3/4(日) お雛さまで彩る陶のまち

「日本遺産認定記念 第17回 陶のまち 瀬戸のお雛めぐり」が開催され、雛祭りに関する展示や限定ランチ・スイーツの提供など、さまざまな催しが行われています。

瀬戸蔵では約1,000体の陶磁器・ガラスの創作雛が並ぶ高さ4mの「ひなミッド」のほか、パルティセとでは不要となった雛人形を人のように生き活きと展示する「福よせ雛プロジェクトinパルティセと」が催されています。3月4日(日)まで開催。



平成30年度 まちの課題解決活動応援プログラムの申請団体を募集

問 交流学び課 ☎97・1337 問 市民活動センター ☎97・1161

「せと市民活動応援補助金」をリニューアルし、まちの課題解決につながる市民の皆さんの自由な発想による活動を応援します。市内を中心に活動する市民活動が対象です。たくさんの団体の申請をお待ちしています。

対象となる団体 次のいずれにも該当する団体

- ①5人以上の団体やNPO法人(1人以上が市内在住であること)
 - ②活動範囲に瀬戸市が含まれている団体
- ※既存の団体で2団体以上の団体や企業などと協働して実行する実行委員会も対象。

対象となる活動

市民の企画運営により実施され、効果が広く市内に及ぶ活動
 ※交付決定日から平成31年2月28日(木)までの期間に実施してください。

交付額・交付期間

上限20万円、2か年(交付率1年目10/10、2年目4/5)
 ※過去に1年または2年継続してせと市民活動応援補助金の交付を受けた活動は、4/5の交付率で1年に限り交付します。

対象とならない活動

- ・過去に3年間継続してせと市民活動応援補助金を受けた活動
- ※新しい事業を加えた場合は、その新規の部分が対象となります。
- ・特定の個人や団体のみが利益を受けるもの
- ・従来から実施している活動
- ・住民の交流事業など親睦会を目的としたイベント
- ・日頃の活動の発表会 など

申請書配布場所

市政情報コーナー(市役所1階)、支所、市民活動センター(パルティセと3階)、交流学び課(パルティセと4階)
 ※市ホームページ「まちの情報」→「地域の活動」→「市民活動の促進」からもダウンロードできます。

申込方法

申請書に必要事項を記入し、関係書類を添付して、市民活動センターまたは交流学び課窓口にご提出ください。

申込期間

3月1日(木)~19日(月)午前8時30分~午後5時
 ※日曜を除く。土曜、祝日の相談・受付は市民活動センターのみ。

交付決定の方法

申請書類と申請団体によるプレゼンテーションの内容を審査し、決定します。

【公開プレゼンテーション審査日】

日時 4月7日(土) 午前9時~午後4時(予定)

場所 パルティセと4階 マルチメディアルーム

※審査結果は当日発表します。



市民活動団体と行政の協働をサポート!

コラボレーションプログラム

市が設定したテーマに対し、市民活動団体から事業のアイデアを募集し、予算の範囲内で事業に必要な経費を交付します。それぞれの得意なところを持ち寄り、足りないところは補い合うという協働の手法を使って、まちの課題解決を目指します。

実施予定

応募案内配布、市からテーマ提示 エントリーシート受付	3月1日(木) 3月1日(木)~19日(月)
担当課と団体のマッチング→協議→市民活動団体から 事業提案書提出→交付決定→協働で事業実施	4月~平成31年2月末
成果報告会	平成31年2月末

応募案内配布開始日 3月1日(木) 応募案内配布場所 市政情報コーナー(市役所1階)、支所、市民活動センター(パルティセと3階)、交流学び課(パルティセと4階)

※市ホームページ「まちの情報」→「地域の活動」→「市民活動の促進」からもダウンロードできます。



市政トピックス

Municipal government topics

topics 災害時における物資の緊急輸送等に関する協定を締結

2月1日(木) 愛知県トラック協会尾東支部瀬戸旭・守山部会と「災害時における物資の緊急輸送等に関する協定」の締結式が行われました。

この協定により、地震などの大規模災害発生時に全面的な協力を求め、避難所へ支援物資などを迅速に配送できる体制の構築を図ります。

市長は挨拶で「東北や熊本の地震で被災された市町の首長から、物資を必要な人へ迅速に届けることが難しかったというお話を聞きます。災害時には日々の物流のノウハウを役立て、ご協力をお願いします。」と話しました。

topics せとまちブランディング推進

2月1日(木) 「第4回せとまちブランディング戦略推進会議」が開催されました。

会議では、市民・事業者・市が連携して取り組んできた日本遺産や瀬戸市のプロモーションなどについて、観光、メディア、旅行者などさまざまな分野の委員による活発な議論が行われたほか、瀬戸信用金庫からは日本遺産認定記念イベントについて報告がありました。また、事務局からは今後のシティプロモーションの推進について説明があり、委員への協力が依頼されました。



学びキャンパスせと

☎ 学びキャンパスせと ☎ 78・1417 (休業日:日曜、祝日)

全127講座の
受講生募集

平成30年度前期
(5月~9月開講予定分)

パンフレット配布場所

パルティセと、市政情報コーナー(市役所1階)、支所、公民館、地域交流センター、市民サービスセンター、図書館、体育館 など

受講料 2,808円~9,038円/1講座・教材費別途

※デジタルリサーチパークセンターでの受講は、パソコン使用料(1回120円)が別途必要です。

※親子向け講座の受講は、お子さん2人目から1人1回につき300円が必要です。(教材費別途)

対象 18歳以上の方

※市内在住・在勤・在学を問いません。

申込期間 3月1日(木)~28日(水) 必着

※申込多数の場合は抽選。

※一定の受講者数に満たない講座は開講しません。

※受講が確定した後(4月2日以降)のキャンセルは、キャンセル料が発生します。

※複数の講座にお申し込みの際は、日程が重なっていないかご確認ください。

申込方法

往復はがき(1枚に1講座1人)に①講座番号②講座名③郵便番号④住所⑤氏名⑥ふりがな⑦年齢⑧性別⑨電話番号を記入し、お申し込みください。
※親子向け講座はお子さんの氏名(ふりがな)・生年月日・性別も記入してください。

◆送付先 〒489-0044 栄町45 パルティセと3階 学びキャンパスせと事務局

講座紹介展

日時 3月3日(土) 午前10時~午後2時

場所 瀬戸蔵4階 多目的ホール、会議室2・3・4・5

講師とお話してみると人柄やわしい講座の内容を知ることができます。受講生の作品展示、親子向け講座の体験コーナーもあります。当日は講座の申し込みもできます。
※参加講師はホームページでお知らせします。

同時開催 講座成果発表会

時間 午前10時30分~午後1時

場所 瀬戸蔵2階 つばきホール

先生は?
どんな人?

ぜひ
ご覧ください

講座内容・日程・受講料・持ち物・申込方法など、くわしくは「講座案内パンフレット」かホームページをご覧ください。

学びキャンパスせと

検索

区分	番号	講座名	回数	曜日	場所	区分	番号	講座名	回数	曜日	場所
A (パソコン)	1	初めてのワード・エクセル・パワーポイント	6	水	デ	B (趣味・教養)	22	一眼レフカメラ講座(屋外撮影・写真撮影)(夜)	12	土	パ
	2	なるほど発見!ワード&エクセル活用講座	8	水	デ		23	デッかい!カメラ塾	6	火	パ
	3	LINEはじめよう(スマホ・タブレット)	4	火	パ		24	川柳入門(あなたの感性を磨きませんか)	4	水	パ
	4	ゼロからはじめるスマホ・タブレット	6	水	パ		25	中村桂子著「いのち愛づる生命誌」を読む	4	金	パ
B (趣味・教養)	5	花のある暮らし、いけ花教室	8	水	パ	26	清洲会議から小牧・長久手の戦いまで	4	火	パ	
	6	暮らしを彩るフラワーレッスン	3	木	パ	27	尾張のお殿様を支えた四人の女たち	4	火	パ	
	7	心で感じる♪パリストスタイルフラワーレッスン	3	木	パ	28	6時間で学ぶタロットカード	4	月	長	
	8	和の文化、着付を楽しもう	6	火	祖	29	第二弾「最新・算命学占い入門」優しく解説	4	土	パ	
	9	おしゃれ手あみ講座	6	水	パ	30	子育て「育脳メソッド」	4	月	パ	
	10	ニット素材で編む小物	3	土	パ	31	脳トレと転倒予防のお片付け	4	木	パ	
	11	指、かぎ針、棒針を使ってひもを編む	4	木	新	32	野外救急救護法入門	6	土	パ	
	12	かんたん手作り講座	4	水	パ	C (美容・健康)	33	薬膳甘酒作りとよもぎ温補講習	3	金	道
	13	和布(わぬの)の服	9	金	パ		34	体にいい「漢方かつさ」	3	土	パ
	14	ハーブで元気に!楽しく♪	6	木	パ		35	自分の指でできる老化防止!美容整膚健康法	4	火	蔵
	15	~ワインのある暮らし~	3	金	パ		36	50歳から素敵に輝く自分磨きレッスン	4	水	道
	16	簡単!楽しいバルーンアート(昼)	8	月	パ		37	元気な脳を作る講座	8	金	パ
	17	簡単!楽しいバルーンアート(夜)	8	火	パ		38	肩・腰を楽に、元気で若々しい身体になろう	6	火	パ
	18	フローラルけいこのハッピーマジック教室(昼)	8	金	パ		39	健康UP教室	4	火	蔵
	19	フローラルけいこのハッピーマジック教室(夜)	8	金	パ		40	100均グッズで簡単足つぼ	4	木	パ
	20	トランプ手品入門~あなたもマジシャン~	8	木	パ		41	簡単な足つぼとストレッチで体スッキリ	4	水	新
	21	一眼レフカメラ講座(屋外撮影・写真講評)(昼)	12	土	パ		42	日本伝承歩行法入門	4	土	パ

講座会場 のご案内

- パ: パルティセと ●デ: デジタルリサーチパークセンター ●蔵: 瀬戸蔵
- 祖: 祖母懐公民館 ●長: 長根公民館 ●品: 品野台地域交流センター
- 西: 西陵地域交流センター ●道: 道泉地域交流センター ●新: 新郷地域交流センター

区分	番号	講座名	回数	曜日	場所	区分	番号	講座名	回数	曜日	場所
D (軽運動)	43	「踊りの輪を人の和に」民踊は楽しい!	4	水	パ	F (書道)	86	楽しく上達 美しい毛筆、漢字、かな教室	8	金	パ
	44	剣舞・詩舞・歌謡剣詩舞を気軽に始めませんか	8	水	パ		87	「楽々!書道!」気軽に楽しく始める書道A	12	木	パ
	45	バランスボールエクササイズ	12	金	品		88	「楽々!書道!」気軽に楽しく始める書道B	8	木	パ
	46	フラダンス講座~モーニングフラ~	8	月	祖		89	「楽々!書道!」気軽に楽しく始める書道(夜)	8	水	パ
	47	フラダンス講座~あなたもフラガール~	8	月	パ	G (語学)	90	はじめてみよう 中国語入門	12	水	パ
	48	やさしい健康エアロビクス	12	水	パ		91	キネシオロジーでスラスラ英語脳	3	火	蔵
	49	シニアの健康体操	12	金	パ		92	懐かしのミュージカルで英語を学ぼう♪	4	木	蔵
	50	健康になるスローストレッチエアロ	12	金	新		93	英語ABCからもう一度	12	木	蔵
	51	3K脂肪燃焼エクササイズ美ボディ!	12	月	道	94	English World(中・上級クラス)	12	火	新	
	52	初めての楽しくシェイプUP♪	8	木	パ	H (音楽)	95	詩吟・歌謡吟詠で健康増進!	8	月	パ
	53	簡単♪大人の開脚ストレッチyoga	8	木	新		96	大正琴 琴城流	12	土	パ
	54	ダイエット骨盤メソッド(デトックス)	8	土	パ		97	天使のささやき・エンジェルスハーブ♪	4	金	パ
	55	4ヶ月で痛み、しびれ、冷えを克服する!	4	火	蔵		98	ハーモニカでひろげよう音楽と友達のワッ!	8	火	パ
56	はじめての漢方ダイエット&気功	3	水	長	99		新しい趣味にウクレレはどうですか?	8	土	パ	
57	心と身体にやさしい 気功太極拳「鶴の舞」	12	木	パ	100		初めての篠笛(福原流)~心に響く雅の世界	4	木	パ	
58	太極拳を楽しむ	12	火	パ	101		“超”初心者のためのピアノレッスン講座	9	火	パ	
59	太極拳を楽しむ午前(ゆとりの心でゆっくりと)	12	水	蔵	102		「乙女の祈り」に取り組むプチピアノ講座	4	火	パ	
60	太極拳を楽しむ午後(ゆとりの心でゆっくりと)	12	水	道	103		誰でも楽しめる「コーラス」(1)	8	月	パ	
61	健康ヨガ(整膚・手のひら健康法も学ぶ)(昼)	8	木	蔵	104		誰でも楽しめる「コーラス」(2)	8	月	パ	
62	健康ヨガ(整膚・手のひら健康法も学ぶ)(夜)	12	水	蔵	105		たのしく歌おう(前半)	8	木	パ	
63	笑いヨガ(子どもにかえろう)	4	土	蔵	106		たのしく歌おう(後半)	8	木	パ	
64	高齢者向けゆったりヨガ	12	火	パ	107		さあ、みんなで歌おう!	12	水	パ	
65	のびやかヨガ	12	月	パ	108	~合唱のよろこび~扉を開く講座	12	金	パ		
66	心と体にやさしいヨガ	8	金	パ	109	元気にうたおうゴスペル&ポップス!(前)	12	水	パ		
67	身体(からだ)スッキリヨガ	12	金	西	110	元気にうたおうゴスペル&ポップス!(後)	8	水	パ		
68	リフレッシュヨガ	12	木	長	111	レッツ・シング・ザ・ビートルズ!	8	土	パ		
69	中高年からの午後のリラックスヨガ	12	水	新	112	カラオケの基本を学び楽しく歌いましょう!	12	木	パ		
70	経絡を整える陰ヨガと深い呼吸を感じよう	12	火	長	113	歌って健康!歌って幸せ!カラオケ上達講座	12	火	パ		
71	Eigo de Yoga	12	月	新	I (調理)	114	男性のための料理教室	4	木	道	
72	ポーセリン・アート	8	火	パ		J (親子向け)	115	あそびで成長♪0歳児親子講座	6	水	祖
73	絵手紙一月曜日	12	月	パ			116	あそびで成長♪1歳児親子講座	6	水	祖
74	絵手紙一火曜日	9	火	パ			117	あそびで成長♪2歳児親子講座	6	火	長
75	手軽に絵手紙	4	木	パ			118	わらべうたベビーマッサージ&手遊び&足育	4	水	長
76	色鉛筆で絵手紙	8	水	蔵			119	ママと一緒にリズム遊び♪リトミック(8回)	8	月	品
77	絵筆で字手紙	8	火	パ			120	ママと一緒にリズム遊び♪リトミック(4回)	4	木	長
78	やさしい初級パステル画講座	3	土	パ			121	楽しくワイワイ★おやこヨガ	4	土	長
79	ふんわりデコラティブパステルアート	3	土	パ			122	らくらく子育て♣育みキネシオロジー	3	火	道
80	水曜デッサン教室	12	水	パ			123	絵本と英語の歌を楽しむ子育て・親育ち♪	3	土	祖
81	水曜水彩教室	12	水	パ			124	学ぶママパパカメラ塾	4	金	蔵
82	えんぴつ1本から始めるデッサン教室	12	金	パ			125	親子プログラミング(タブレット&PC)	4	土	西
83	6色から始める水彩教室	12	金	パ			126	チャレンジ!ワード・エクセル・パワーポイント	3	土	西
84	日本画基礎講座	12	土	パ	127		まぜてねかせて焼くだけ 親子簡単パン作り!	3	土	新	
I (調理)	85	楽しく上達 美しいペン、筆ペン、ボールペン教室	8	月	パ						

ツクリテ人材・バンク登録者、ツクリテワーキンググループメンバーを募集します

問 産業課 ☎88・2652

「せとまちツクリテセンター」とは

せとまちツクリテセンターは、市に関わりを持ち市内外で活動するツクリテの支援施設です。

主な役割は、情報の提供と発信、そしてツクリテ同士またはツクリテと地域や市外の方とのネットワーク構築です。ツクリテとさまざまな「機会」をつなげることで、市内での活動や定着の支援を目指します。

※ツクリテとは、陶芸やガラスはもちろん、木工、金工、手芸、飲食など「ものづくり」の活動を行っている方をいいます。



「ツクリテ人材・バンク」とは

市内で活動、または市と関わりをもって市外で活動しているツクリテの登録制度で、情報の集約・発信の効率化とビジネスマッチング機会の創出などを目的としています。

バンク登録をすると、次のような支援が受けられます。

◆各種情報提供

センター自主企画の出展会や研修、公募展募集などの情報の提供や共有を行います。

◆自身の活動PR支援

センターへの個展などのチラシの設置や、Facebookでの紹介などを行います。

◆施設の借用(無料)

会議やワークショップ、個展などの会場として施設の貸出や、プリンターなどの設備利用ができます。

◆ビジネスマッチング支援

バイヤー、メーカーなどとのビジネスマッチングをお手伝いします。

バンクの制度や登録については、産業課またはせとまちツクリテセンターへお問い合わせください。

「ツクリテワーキンググループ」とは

ツクリテセンターにおける自主企画など利活用の方法を一緒に考え、運営をしていただく方です。自主企画を今後の活動に向けた練習やチャレンジの場として活用してみませんか?

企画、広報、その他について、せとまちツクリテセンターがサポートします。

こんなメンバーを募集しています

対象 市と関わりを持ち、ツクリテとして活動をしている方(年齢、ジャンルは不問)

せとまちツクリテセンターの事業に主体的に関わっていただける方

期間 4月1日～平成31年3月31日(予定) 募集人数 若干名 締切 3月15日(木)

申込方法など、くわしくは産業課またはせとまちツクリテセンターに、電話・Eメールでお問い合わせください。

産業課 Eメール sangyo@city.seto.lg.jp

せとまちツクリテセンター ☎89・5411 Eメール setomachi-tsukurite@gctv.ne.jp

(休館日:月・火曜、祝日 開館時間:午前11時～午後6時)



防災だより

～「その時のために」～

安全安心情報メール
瀬戸の防犯・防災情報をお届けします



問 防災課 ☎88・2600



「徒歩帰宅支援ステーション」ステッカー

～徒歩帰宅支援ステーション～

徒歩帰宅支援ステーションとは、災害時の徒歩帰宅者が、このステッカーのある事業所(コンビニエンスストア、ガソリンスタンド、郵便局、新聞販売店など)で帰宅支援サービスを受けることができる場所です。

受けられる支援例

・トイレの使用 ・飲料水(水道水)の提供 ・災害情報の提供など

災害時に徒歩帰宅する場合は、徒歩帰宅支援ステーションを有効に活用しましょう。

※営業状況によっては、支援を受けられない場合があります。

小中一貫校の校名候補(3点)を選定しました

問 学校教育課 ☎88・2756

昨年の10月2日(月)から11月2日(木)まで実施した小中一貫校の校名募集に、たくさんのご応募をいただきありがとうございました。応募総数は244点となり、小・中学生の応募が約6割を占めました。

このうち、小中一貫校のコンセプトである「出会いと協働による新たな学び合いの創造～地域とともに歩む未来の学び舎～」に相応しいものや、分かりやすく、親しみやすいものであることなどを基準とし、市長と瀬戸市教育委員会が選定した結果、校名候補は、次の3点となりました。



瀬戸虹の森学園	瀬戸虹の森小学校・瀬戸虹の森中学校
にじの丘学園	にじの丘小学校・にじの丘中学校
陶の森学園	陶の森小学校・陶の森中学校

校名は3月下旬に決定し、広報せと4月1日号でお知らせします。

せと環境塾 参加者募集

問 環境課 ☎88・2670

環境にやさしい親子料理教室 ～旬の春キャベツをまるっと食べきろう～

日 時	3月24日(土) 午前10時～午後1時	場 所	やすらぎ会館5階 栄養実習室
講 師	瀬戸市ごみ減量推進会議 服部 富久美 委員		
内 容	親子で楽しく料理をしながら、食材を無駄にしない料理法や地産地消について学ぼう。当日は、春キャベツを丸ごと1個食べきります! 【予定メニュー】ロールキャベツ、キャベツのスープ、コールスローサラダ、キャベツのクッキー		
対象/定員	市内在住・在勤・在学の小中学生と保護者/10組(申込多数の場合は抽選)		
参加費	1組につき800円(材料費)	締 切	3月9日(金)
申込方法	電話・FAX・Eメールで①郵便番号、住所②参加者全員の氏名(ふりがな)、年齢③電話番号④講座名を記入し、お申し込みください。市ホームページからもお申し込みできます。 FAX 88・2664 Eメール khozen@city.seto.lg.jp		

※申し込みが10人に満たない講座は開催を中止する場合があります。

まるっと 市民イベント

このコーナーに掲載するイベントは、瀬戸市まるっとミュージアム・観光協会企画事業委員会が審査・認定しています。



第6回「椿まつり」 問 瀬戸椿の会 ☎090・4088・5836(森井)

3月24日(土)～26日(日) 午前10時～午後4時 ※雨天決行

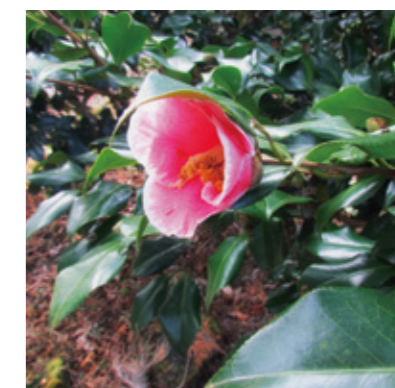
場 所 瀬戸赤津・嵐山つばきの森(雲興寺前)

内 容 ●瀬戸子供太鼓こまいぬ座による和太鼓演奏
(3月24日(土)午前10時30分～ ※雨天時は中止の場合あり)
●ぜんざいのふるまい
(3月24日(土)午前10時30分～、無料、先着400人)
●24日(土)・25日(日)にかけて、さまざまなイベントを用意しています。

その他 3月24日(土)はシャトルバスを運行します(有料)。

名鉄 尾張瀬戸駅⇄雲興寺

午前10時～午後3時 毎時ちょうどに尾張瀬戸駅を出発します。



※椿の花は4月中旬まで見頃です。

ロボットと未来の夢

瀬戸蔵ロボット博 2018

日時 **3/21 水・祝**
27 火
午前10時～午後4時

場所 **瀬戸蔵
パルティセと
せと末広町商店街**

入場
無料

今回は「見て、楽しく学べる」をピックアップ!

瀬戸蔵

ロボ太郎先生の ロボットスタンプラリー

スタンプを集めてゴールしてネ。全て集めると参加賞プレゼント! (各日700人)

- 台紙配布&ゴール
- 瀬戸蔵1階受付
- パルティセと1階観光案内所

水の中を泳ぐ お魚ロボットショー

(愛知工業大学 古橋研究室、内田研究室)
カメやイルカ、ウツボなどのお魚ロボットが本物のように泳ぐよ。

21(水・祝)・24(土)・25(日)
実演 ①10:15~ ②12:30~
③15:00~ (各回15分)

AIT 鉄人13号

(愛知工業大学 古橋研究室 AIT鉄人プロジェクト)
大学のイメージキャラクター「鉄人28号」をリアルに再現。
©光プロ (高さ2m、重さ200kg)

ロボットショー&講演

瀬戸蔵2階 つばきホール 全席自由350席 申込不要

ロボットゆうえんち ロボットステージ

ロボットが驚きのパフォーマンス! ラジオ体操やプレイダンス、話題の曲で上手に踊ります。

21(水・祝)・25(日)・27(火)

小学生 ロボット・バトル トーナメント

ロボットを操縦して、トーナメントを勝ち上がれ!

21(水・祝)・25(日)・27(火)

参加方法: 当日エントリー (抽選で出場者16人を決定)
受付時間: 各回30分前から5分前まで、つばきホール入口で受付。

ロボット ダンスステージ

(愛知工業大学 渡辺研究室、ロボットアート部)
小型ロボットによるダンスステージ!

22(木)・23(金)・26(月)



©光プロ

ロボミッド

(ロボ太郎 西山禎泰氏)
高さ4mの巨大ピラミッドにロボットがいっぱい!
1,000体以上のロボットコレクションは見ごたえ満点!



ロボ太郎先生の “ロボットのなぜ・なにを探せ” クイズラリー

クイズを解きながら会場をめぐってロボット博士になろう! (各日500人)

- 1階受付でクイズ用紙をゲット!
- 会場をめぐってクイズを解こう!
- 全問解いたら2階のゴール受付へ
- 参加賞プレゼント! 全問正解でさらにプレゼント!

ロボットの歴史表現コーナー

(ロボ太郎 西山禎泰氏)
ロボットの歴史をパネルとロボットから学べるよ。“クイズラリー”の答えが隠れている!

映画のロボット コレクション

(アートサロン和鎗)
トヨタパートナーロボット、wakamaru や愛・地球博の思い出の品を展示。

万博で 活躍した ロボットたち

トヨタパートナーロボット、wakamaru や愛・地球博の思い出の品を展示。

からくり人形コレクション

(玉屋一門 横井 誠氏)
ものづくりの原点、貴重なからくり人形や遊び心あふれるおもちゃを紹介。

プラモデルコレクション

(黄金模型店 小野和弘氏)
貴重なプラモデルのコレクションを紹介。



からくり講演会&実演 「からくり人形は日本の ロボットの原点」

玉屋庄兵衛氏の精巧なからくり人形(茶運び人形・弓曳き童子)の実演を、間近で見られる貴重な機会です。

24(土) 10:30~12:00

講師
からくり人形師 九代目 玉屋庄兵衛氏
からくり研究家 ロボット工学研究者 末松良一氏
からくり研究家 玉屋一門 横井 誠氏

ROBO-ONE チャレンジ in 瀬戸蔵

2足歩行ロボットの世界最高峰! ROBO-ONEファイターが本気のバトルを開催!

24(土)



©光プロ

ロボット楽団オルティオン

(国立高専機構 鹿児島高専 幸田研究室)
人と共演できるロボット楽団。見た目と違い演奏は超一級!

実演 ①10:45~ ②12:45~
③14:45~ (各回30分)



ムラタのロボットがやってくる!!

(株)村田製作所
大人気のロボットパフォーマンスを楽しもう!



実演 (各回15分)

- ムラタセイサク君®、ムラタセイコちゃん®
- ①10:15~ ②12:15~ ③14:15~
- 村田製作所チアリーディング部
- ①11:15~ ②13:15~ ③15:45~

セコムドローン

(セコム株)
不審な車や人を上空から監視する防犯用ロボット。



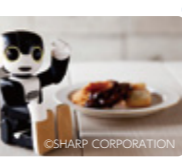
マイスフーン

(セコム株)
手の不自由な方の食事をお手伝いするロボット。



RoboHoN

(シャープ株)
しゃべって踊れるロボットの携帯電話。



中部包装食品機械工業会 (中部パック) 包装機器の実演展示



21(水・祝)、24(土)、25(日)
実演 ①11:45~ ②13:45~
③15:15~ (各回30分)

コンパクト横形ピロー包装機
FW3301II/B (株)フジキカイ
もみじ饅頭などの商品をやさしく安全に包むことができる機械です。

お菓子袋の供給装置 (お菓子袋の自動供給メカニズム)

(ゼネラルパッカー株) ▶▶▶
キャンディーなどを包装する機械の一部です。さまざまな機構がまるでからくりのように動くのがよくわかるよ。



Sota

(NTT西日本)
身振り手振りを使ってコミュニケーションができるロボットとおしゃべりしよう。



KIROBO mini

(名古屋トヨペット株)
手のひらサイズのもっとも可愛いコミュニケーションパートナー。



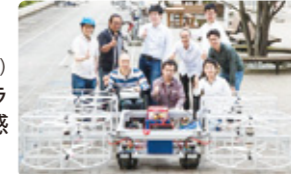
COBOTTA コボッタ

(株)デンソーウェーブ
どこでも、いますぐ、かたんに。みんなと一緒に働くロボット。



空飛ぶクルマ

(CARTIVATOR)
迫力あるプロペラ回転を間近で体感しよう!



実演 24(土)・25(日) (各回30分)
①10:30~ ②11:30~ ③14:00~ ④15:30~

パルティセと

火星探査ローバー (STELA) 月面探査ローバー (LUBOT) 医療シミュレーションロボット

(愛知工科大学 電子制御・ロボット工学科プロジェクト)
宇宙への想いの込められた、開発ロボット。



MMS

(愛知工業大学 内田研究室)
モジュールを組み換えて変化するロボット。



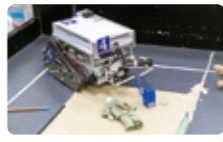
からくり展示

(愛知工業大学 からくりプロジェクト)
ものづくりの原点“からくり”を楽しもう!



レスキューロボット

(愛知工業大学 レスキューロボット研究会)
被災地で人間に代わって探査・救命に活躍するロボット。



鉄人14号、 コミュニケー ションロボットほか

(愛知工業大学 古橋研究室)
ヒューマノイド型二足歩行ロボットの实演など。



TEAM AQUAロボットショー

(名古屋工学院専門学校高等課程「TEAM AQUA」)
息の合ったロボットパフォーマンスを楽しもう!

実演 24(土)、25(日) (各回30分)
①10:00~ ②11:30~ ③14:00~ ④15:30~



せと末広町 商店街

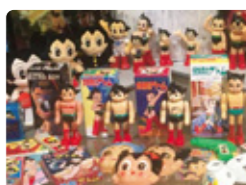
3/21(水・祝)~26(月)

すえひろ
ロボットアーケード
商店街のウィンドウにロボットがいるよ。探してみよう!

アトムコレクション展示

(アトムコレクター 小池信純氏)

鉄腕アトムの貴重なコレクションを展示。
10:00~16:00



芸術文化

せと産 水南のマメナシ界限4

☎文化課 ☎84・1093

水南小学校にある市指定天然記念物「マメナシ」について、その樹勢を回復させるために、樹の根本で小規模な掘り起し作業を、市民参加で数か所行います。大人から小学生まで行うことができる作業であり、樹木医などの解説とともにご案内します。マメナシの開花し始める時期でもありますので、ぜひご参加ください。



昨年の様子


日時/3月31日(土) 午後1時～

集合場所/水南小学校駐車場 参加費/無料

申込方法/電話・FAXで①氏名②年齢③連絡先を記入し、お申し込みください。

FAX 85・0415

締切/3月28日(水)午後5時

 本事業は、平成29年度歴史文化基本構想を活用した観光拠点づくり事業(文化芸術振興費補助金)を活用して実施しています。

みんなでつろう! ~地元案内人と歴史文化観光コース~

☎文化課 ☎84・1093


瀬戸10地区それぞれの案内人が歴史文化にまつわる観光ポイントやツールを発表します。その後、参加者の皆さんで意見を出し合い、行ってみたい地区ベスト3を決定します。

日時/3月18日(日) 午後1時～3時30分

場所/文化センター文化交流館 31会議室

対象/どなたでも参加可 参加費/無料 ※事前申込不要



 本事業は、平成29年度歴史文化基本構想を活用した観光拠点づくり事業(文化芸術振興費補助金)を活用して実施しています。

瀬戸染付工芸館 研修生作品展

☎瀬戸染付工芸館 ☎89・6001

瀬戸染付工芸館の研修生は、ロクロ成形から本焼成までの工程を染付工房で行い、手づくり手描きによる染付を制作しています。研修生の1年間の研修成果を発表します。



日時/3月8日(木)～11日(日) 午前10時～午後5時

場所/文化センター文化交流館 1階ギャラリー 入場料/無料

出品者/明石朋実(平成27年度入館) 出品点数/約30点

瀬戸染付体験教室 参加者募集

☎瀬戸染付工芸館 ☎89・6001

あらかじめ素焼きをした角皿2枚(15.0×11.5cm)に、呉須という絵具で絵付けをする体験ができます。作品は焼成し、後日お渡しします。

日時/3月24日(土) ①午前10時～ ②午後2時～(約2時間)

場所/瀬戸染付工芸館 対象/どなたでも参加可 参加費/1,000円

定員/各回10人(申込多数の場合は抽選、初めての方を優先)

申込方法/往復はがきに①希望時間②住所③氏名④電話番号⑤一緒に参加する人の住所・氏名を記入し、お申し込みください。はがき1枚につき2人まで申し込みできます。

送付先/〒489-0829 西郷町98 瀬戸染付工芸館「3月24日教室」係

締切/3月6日(火)必着 ※抽選結果は3月9日(金)に発送します。



新世紀工芸館企画 ガラス体験

吹きガラスで色付きの器を作ろう!

☎新世紀工芸館 ☎97・1001

日時/3月11日(日)

第1部:午前11時～正午 第2部:午後0時30分～1時30分

場所/新世紀工芸館工房棟2階 ガラス工房

対象/中学生以上

※平成29年4月以降の吹きガラス体験に参加された方はキャンセル待ちでの受付となります。

参加費/1,640円 定員/各部4人(先着順)

申込方法/3月4日(日)午前10時から電話でお申し込みください。

※1度の電話につき、2人までお申し込みできます。

※作品は、後日着払いでの郵送(別途箱代が必要)または展示棟受付で引き渡します。



イメージ

新世紀工芸館 陶芸体験

☎新世紀工芸館 ☎97・1001

ロクロ体験、手びねり体験、絵付け体験の3種類の陶芸体験があります。研修生とスタッフがお手伝いをしますので、初心者の方もお気軽にご参加ください。

日時/毎月第1・3日曜

午前の部:午前10時～正午 午後の部:午後2時～4時

場所/新世紀工芸館工房棟3階 体験工房

対象/ロクロ体験:中学生以上

手びねり体験:小学生以上

絵付け体験:どなたでも参加可

定員/各回8人(ロクロ体験は6人まで)

参加費/ロクロ体験・手びねり体験:1,640円 絵付け体験:510円

申込方法/電話でお申し込みください。

※作品は体験日の3週間後以降に着払いでの郵送(別途箱代が必要)、または展示棟受付で引き渡します。



イメージ



体験の様子

文化センター文化ホール改修工事に伴う休館(予定)のお知らせ

☎文化センター ☎84・1811

文化ホールでは、施設の耐震化を図るため天井および外壁タイルの改修工事を予定しています。工事期間中は文化ホールおよびリハーサル室が利用できなくなります。ご不便をおかけしますが、ご理解とご協力をお願いします。文化ホール以外の施設は、通常通り利用できます。

休館期間(予定) 平成31年7月1日(月)～平成32年5月7日(木)



文化センターは、保守点検のため3月13日(火)を臨時休館します。

文化センター ☎84・1811

瀬戸蔵は、保守点検のため3月12日(月)を全館休館(駐車場は利用可)します。

瀬戸蔵 ☎97・1555

子育て

せとっ子ファミリー交流館 教室・講座

☎ **せとっ子ファミリー交流館**
☎ 87・3636 (休館日:月曜)
開館時間 午前9時30分～午後4時30分

お絵かきあそび

日時 3月14日(水)
午前10時～正午(受付:午前9時45分～10時15分)
場所 せとっ子ファミリー交流館
内容 自由に絵を描き「絵に表れる心」について個々にお話があります。
対象 市内在住の乳幼児と保護者
参加費 100円
※事前申込不要。汚れてもいい服装でお越しください。

造形教室

描いたり作ったりして遊ぼう! 前回は「スタンドグラス風の絵」を作成しました。

日時 3月17日(土)
午前10時～11時30分

対象 小学生
定員 15人(先着順)
申込方法 3月10日(土)午前9時から窓口・電話でお申し込みください。



子育て談笑

聖カピタニオ高等学校のシスター大窪順子先生を囲んで子育ての話をしませんか? 今月のテーマは「子どもを自立させるには?」です。瀬戸警察のおまわりさんによる「ミニ交通教室」もあります。

日時 3月12日(月)
午前10時45分～11時15分

対象 乳幼児と保護者
参加費 無料
※当日受付

プレイルーム親子お楽しみ会

☎ **社会福祉協議会** ☎ 84・2011

人形劇を観て心わくわくしよう!
日時 3月17日(土)
午前10時30分～11時30分(受付:午前10時～)

場所 やすらぎ会館5階 大集会室
内容 人形劇団「むすび座」による2作品
①プッペンポップなにつくろ?
②あかずきんちゃん
対象 幼児と保護者・小学生
参加費 無料
定員 150人程度(先着順)
※事前申込不要

瀬戸市遺児修学手当の 手続きを

☎ **こども家庭課** ☎ 88・2631

この手当は、義務教育就学中のお子さんを養育しているひとり親家庭などの方に支給するものです。まだ受けていない方で、次の支給対象に該当する場合は手続きをしてください。なお、この手当を受給中で、新たに小学校に入学するお子さんがいる場合は手当額改定の手続きが改めて必要です。

支給対象 支給要件(離婚、死亡、未婚、遺棄、拘禁、生死不明)に該当し、市内に1年以上住んでいる義務教育就学中のお子さんを養育しているひとり親家庭などの方(所得制限はありません)

手続きに必要なもの

- ①印かん(朱肉を使うもの)
- ②請求者の全部事項証明書(戸籍謄本)(発行してから1か月以内のもの。対象児童が請求者の戸籍に入っていない場合、児童の戸籍も必要。離婚日や死亡日など支給要件の記載がない場合はその記載のある戸籍も必要。)
- ③請求者の振込口座のわかるもの(通帳など)
- ④その他(事由によって必要な書類が異なる場合がありますので、くわしくはお問い合わせください)

支給額 お子さん一人につき月額2,000円

支払日 3月・9月の原則28日

※手続きをした翌月分から支給します。平成30年4月からお子さんが小学校に入学する場合には、平成30年3月中に認定請求をしていただくと、4月分から受給できます。

※手当額改定の手続きの場合は、①印かん(朱肉を使うもの)と②新たに支給対象となる児童の個人事項証明書(戸籍抄本)(発行してから1か月以内のもの)が必要です。

講座・教室

普通救命講習

☎ **消防署救急担当** ☎ 85・0463

日時 3月11日(日)
午前9時～正午

場所 消防本部3階 消防対策室(苗場町101)

内容 成人に行う胸骨圧迫(心臓マッサージ)やAED「自動体外式除細動器」の取扱いを学びます。

対象 中学生以上
受講料 無料
定員 30人(先着順)
申込方法 電話でお申し込みください。
締切 3月10日(土)

※他の開催日については、市ホームページ「救命講習 平成29年度」でご確認ください。年度内の救命講習であれば、いつでも申し込みができます。

パソコン講座

☎ **デジタルリサーチパークセンター**
☎ 87・3100

(休館日:月曜、祝日の場合は翌日)

少人数ゆっくりタブレット&スマホ(入門編) No.1

電源のオンオフ、カメラ、検索、メールなど基本を学習します。イフオーン、アイパッドも受講可。

日時 4月3日～5月15日
(全6回・火曜)

※5月1日を除く
午前9時～10時30分

対象 タブレットまたはスマートフォンお持ちの方
受講料 6,032円(テキスト代含む)
持ち物 筆記用具、タブレットまたは

スマートフォン※Windows、kindle
タブレット不可

定員 7人
締切 3月24日(土)

シニアからはじめる パソコンゆっくり入門 No.2

ゆっくり、わかりやすく、パソコンについて学びます。パソコンを使って脳トレを始めよう。

日時 4月4日～25日
(全4回・水曜)
午後1時30分～3時30分

対象 どなたでも参加可
受講料 5,484円(テキスト代含む)
持ち物 筆記用具
定員 10人
締切 3月25日(日)

子どもパソコン教室 初級(低学年) No.3

マウス操作やタッチタイピングを覚えながら、描いた絵が動くゲームを使って学習します。

日時 4月7日・21日、5月12日・26日、6月9日・23日
(全6回・土曜)

午前10時～11時30分

対象 小学新1～3年生
受講料 6,132円(テキストを含む)
持ち物 筆記用具

定員 15人
締切 3月28日(水)

子どもパソコン教室 初級(高学年) No.4

マウス操作やタッチタイピングを覚えながら、描いた絵が動くゲームを使って学習します。

日時 4月7日・21日、5月12日・26日、6月9日・23日
(全6回・土曜)

午後1時30分～3時
対象 小学新4～6年生
受講料 6,132円(テキストを含む)
持ち物 筆記用具
定員 15人
締切 3月28日(水)

共通事項

場所 デジタルリサーチパークセンター
申込方法 電話・ホームページからお申し込みください。
<http://www.drp.jp>
※申込多数の場合は抽選
※一定の申込人数に満たない講座は中止となる場合があります。

福祉

認知症介護家族交流会

☎ **高齢者福祉課**
☎ 88・2626 FAX 88・2633
Eメール koreisha@city.seto.lg.jp

認知症への理解や接し方について知識を深めるために勉強会を開催します。認知症のご家族を介護している方などなたでも参加できます。ぜひご参加ください。

日時 3月9日(金)
午後1時30分～3時30分

場所 市役所6階 601会議室
講師 中村了氏

内容 「先生になんでも聞いてみよう」～認知症専門医との座談交流会～
参加費 無料
※事前申込不要

月額2,800円で
◆入会金無料(各先着7名に限り)

	金曜日 高蔵寺駅近く	水曜・午後 上志段味
幼児	16時00分	17時00分
小学生	17時30分	17時45分
大人	9時55分	

英会話
◆年会費5千円、教材費5千円、税別

English Garden
☎ 090-4165-6517 公式HP www.englishgarden.jp

プロの外国人先生が楽しく指導

やすらぎ会館送迎バス登録者募集

☎ 社会福祉協議会 ☎ 84・2011
FAX 85・2275 Eメール info@seto-shakyo.or.jp

やすらぎ会館利用者への送迎バスを運行しています。平成30年度の利用登録者を募集します。
対象 市内在住の60歳以上の方、または障害者手帳をお持ちの方で自力でバスに乗れる方が付添いが同乗できる方。
定員 各コース30人
申込方法 往復はがきに①氏名②住所③電話番号④生年月日⑤乗車場所⑥障害者手帳の有無を記入し、お申し込みください。
送付先 〒489-0919 川端町1-31 社会福祉協議会「送迎バス」係 締切 3月15日(木) 消印有効

停 車 場 所	月曜日コース		火曜日コース		木曜日コース	
やすらぎ会館発	9:00	15:00	9:00	15:00	9:00	15:00
新水無瀬橋	9:05	15:05	9:05	15:05	9:05	15:05
赤重バス停	9:07	15:07	9:07	15:07	9:07	15:07
瀬戸口駅前	9:09	15:09	9:09	15:09	9:09	15:09
新八幡橋	9:14	15:14	9:14	15:14	9:14	15:14
宝ヶ丘バス停	9:16	15:16	9:16	15:16	9:16	15:16
八幡公民館	9:19	15:19	9:19	15:19	9:19	15:19
原山台東バス停	9:22	15:22	9:22	15:22	9:22	15:22
萩山公民館	9:25	15:25	9:25	15:25	9:25	15:25
祖母懐橋バス停	↓	↓	↓	↓	9:30	15:30
品野坂上バス停	↓	↓	↓	↓	9:38	15:38
品野支所バス停	↓	↓	↓	↓	9:41	15:41
消防東分署前	↓	↓	↓	↓	9:47	15:47
瀬戸公園バス停	↓	↓	↓	↓	9:50	15:50
瀬戸蔵前	9:31	15:31	9:31	15:31	9:53	15:53
尾張瀬戸駅南	9:33	15:33	9:33	15:33	9:55	15:55
瀬戸市役所南バス停	9:37	15:37	9:37	15:37	9:59	15:59
松山町バス停	↓	↓	9:44	15:44	↓	↓
水野郵便局前	↓	↓	9:50	15:50	↓	↓
西陵地域交流センター西	↓	↓	9:56	15:56	↓	↓
やすらぎ会館着	9:42	15:42	10:07	16:07	10:04	16:04

スポーツ

スポーツ大会・教室

☎ 市体育館 ☎ 48・0500
申し込みは市体育館窓口へ
(午前9時～午後8時)

春季ソフトテニス大会

日程 4月1日(日)
※予備日 4月8日(日)
場所 市民公園 A・Bテニスコート
対象 市内在住・在勤・在学の方(中学生は不可)
参加費 1組 1,200円
高校生1組 600円
申込期間 3月7日(水)～21日(水・祝)

春季ソフトボール大会

日程 4月1日(日)～
場所 陶祖グラウンド・窯神グラウンド
対象 市内在住・在勤の方
参加費 1チーム 12,000円
申込期間 3月9日(金)～16日(金)

前期陸上教室

日時 4月14日～9月22日
(全19回・土曜)

午後2時30分～4時30分
場所 市民公園 陸上競技場・体育館前芝生広場
対象 市内在住・在学の小中学生
受講料 5,000円
定員 100人(先着順)
申込期間 3月14日(水)～4月4日(水)

ソフトバレーボール教室

日時 4月14日～6月23日
(全6回・土曜)
午後7時～9時
場所 市体育館 第3競技場
対象 市内在住・在勤・在学の中学生以上
受講料 65歳以上 2,200円
64歳以下 2,850円
中学生 1,400円
定員 40人(先着順)
申込期間 3月1日(木)～13日(火)

前期柔道教室

日時 4月1日～5月31日
(全15回・木・日曜)
日曜:午前9時～10時30分
木曜:午後7時～8時30分
※5月3日・6日・27日を除く
場所 市民公園 武道館

対象 5歳以上の方
受講料 65歳以上 3,900円
64歳以下 4,550円
中学生以下 3,500円
定員 20人(先着順)
申込期間 3月1日(木)～22日(木)

前期 やさしいエアロフィットネス教室

①月曜コース
日程 4月2日～6月11日
(全10回)
※4月30日を除く
場所 市体育館 第3競技場
②火曜コース
日程 4月3日～6月12日
(全10回)
※5月22日を除く
場所 市体育館 第3競技場
③木曜コース
日程 4月5日～6月14日
(全10回)
※5月3日を除く
場所 パルティセと5階 アリーナ
①②③共通事項
時間 午前9時30分～11時
対象 市内在住・在勤・在学の女性
受講料 65歳以上 5,200円

64歳以下 5,850円
定員 各コース70人(先着順)
申込期間 3月6日(火)～22日(木)

前期 金曜ウォーキング&健康づくり教室

日時 4月6日～6月15日
(全10回)
※5月4日を除く
午後1時30分～3時
場所 市体育館 第3競技場
対象 市内在住・在勤・在学で介助を必要としない方
受講料 65歳以上 5,200円
64歳以下 5,850円
定員 50人(先着順)
申込期間 3月6日(火)～22日(木)

前期 ウォーキング&かんたん体操教室

①月曜コース
日程 4月2日～6月11日
(全10回)
※4月30日を除く
場所 パルティセと5階 アリーナ
②木曜コース
日程 4月5日～6月14日
(全10回)
※5月3日を除く
場所 市体育館 第3競技場
①②共通事項
時間 午前9時30分～11時
対象 市内在住・在勤・在学で介助を必要としない方
受講料 65歳以上 5,200円

64歳以下 5,850円
定員 各コース70人(先着順)
申込期間 3月6日(火)～22日(木)

一般バスケットボール教室

日時 4月12日～6月21日
(全10回・木曜)
※5月3日を除く
午後7時～9時
場所 市体育館 第1競技場
対象 市内在住・在勤・在学の高校生以上
受講料 65歳以上 3,350円
64歳以下 4,000円
定員 40人(先着順)
申込期間 3月2日(金)～26日(月)

小学生ミニバスケットボール教室(春季)

日時 4月14日～6月9日
(全8回・土曜)
※5月5日を除く
午後7時～9時
場所 市体育館 第1競技場
対象 市内在住・在学の小学4～6年生
受講料 3,000円
定員 80人(先着順)
申込期間 3月2日(金)～26日(月)

少林寺拳法教室①

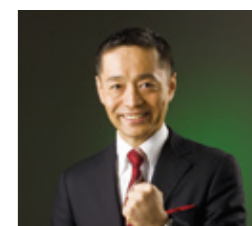
日時 4月2日～21日
(全6回・月・土曜)
午後7時～8時30分
場所 市民公園 武道館
対象 小学生以上の方

受講料 65歳以上 2,200円
64歳以下 2,850円
小中学生 1,800円
定員 40人(先着順)
申込期間 3月7日(水)～21日(水・祝)

市体育協会創立70周年 記念スポーツ講演会

☎ 市体育館 ☎ 48・0589

日時 3月10日(土)
午前11時～
(受付:午前9時30分～)
場所 瀬戸蔵2階 つばきホール
講師 日本ペップトーク普及協会 代表理事 岩崎 由純 氏
演題 「心に響くコミュニケーション ペップトーク ～やる気を引き出す魔法の言葉～」
参加費 無料
定員 300人(先着順)
※事前申込不要。当日は午前10時から「瀬戸市スポーツ功労者等顕彰表彰式」が行われ、それに続いてスポーツ講演会を行います。
※(公財)せとしん地域振興協力基金からの助成を受けて実施するものです。



スポーツ教室のご案内

☎ 市体育館 ☎ 48・0500

	内容・時間	定員	教室開始日
こども	あばれ!発達塾[小1～小6] (月曜 17:15～18:15)	15人	4月9日～(全10回)
	カンフー体操[年長～中3] (火曜 17:10～18:10)	20人	4月10日～(全10回)
	チャレンジャーズ[小1～小3] (金曜 17:15～18:15)	15人	4月13日～(全10回)
親子	親子リズム体操[未就園児と保護者] (火曜 14:15～15:00)	20人	4月10日～(全10回)
	ナチュラル・ボディ・メイク～ピラティス～ (月曜 9:45～10:45)	20人	4月9日～(全10回)
女性限定	フィットネス骨盤ヨガ (火曜 13:00～14:00)	20人	4月10日～(全10回)
	体幹鍛えてバランスボールダイエット (月曜11:15～12:15)	15人	4月9日～(全10回)
一般	遊YOUテニス[硬式テニス] (水曜 13:30～14:30)	20人	4月11日～(全10回)
	コアマスター (木曜 19:15～20:15)	20人	4月12日～(全10回)
	キックボクシングフィットネス (金曜 10:00～11:00)	20人	4月13日～(全10回)
	ボクシングフィットネス (金曜 11:15～12:15)	20人	4月13日～(全10回)

受講料 1教室あたり5,400円(スポーツ保険料含む)
受付方法 市体育館窓口でお申し込みください。(受付時間:午前9時～午後8時。日曜は午後4時まで)
申込期間 3月5日(月)～19日(月) 受講料支払期間 3月22日(木)～30日(金)
※申込多数の場合は抽選。なお、定員に空きがある場合は、随時申し込みを受け付けます。

学校体育施設を開放します

市体育館 ☎48・0589

地域スポーツ活動普及のため学校体育施設の一般開放を行っています。

4～7月の小学校体育館と校庭の利用について、次の日程で地区運営委員会を行い、利用団体の調整をします。利用を希望する団体の代表者は必ず出席してください。

なお、利用は平成30年度の登録を済ませている団体に限りです。登録方法は広報2月1日号17ページをご覧ください。

学校名	日程(3月)	場所	時間	学校名	日程(3月)	場所	時間
陶原	13日(火)	陶原公民館	午後7時30分～	幡山西	12日(月)	幡山公民館	午後7時～
深川	8日(木)	深川公民館	午後7時～	下品野	4月に団体	品野スポーツクラブ事務所 ☎41・4440	
祖母懐	7日(水)	祖母懐小学校	午後6時～	品野台	代表者を		
道泉	15日(木)	道泉地域交流センター	午後6時30分～	掛川	実施		
効範	13日(火)	効範公民館	午後7時～	長根	8日(木)	長根公民館	午後7時30分～
東明	12日(月)	東明小学校	午後7時～	原山	8日(木)	原山台集会所	午後7時～
古瀬戸	9日(金)	古瀬戸公民館	午後7時～	東山	13日(火)	効範公民館	午後7時～
水野	9日(金)	水野地域交流センター	午後7時30分～	萩山	11日(日)	萩山公民館	午後7時～
水南	13日(火)	水南公民館	午後7時～	八幡	10日(土)	八幡公民館	午後7時～
幡山東	12日(月)	山口公民館	午後7時30分～	西陵	4日(日)	西陵地域交流センター	午後1時～

募集

看護師など臨時職員募集

健康課 ☎85・5511

採用日 4月1日(予定)

採用人員 若干名

業務内容 保健業務に関すること
(乳幼児健診・赤ちゃん訪問・産前産後支援・予防接種・家庭訪問など)

勤務日・時間

月～金曜の週5日(1日6時間45分)
または乳幼児健診などの実施時間帯
※勤務時間については応相談

資格 保健師・助産師・看護師・視能訓練士

待遇 市臨時職員雇用規定による

勤務場所 やすらぎ会館

申込書配布場所 健康課(やすらぎ会館4階)

※市ホームページ「市政情報」→「人事・採用情報」→「臨時職員募集情報」からもダウンロードできます。

申込方法 申込書に必要事項を記入し、資格免許証の写しを添えて窓口でご提出ください。

申込期間 3月12日(月)～15日(木)

選考方法 書類選考、面接

面接日 3月20日(火)

高齢者向け配食サービス事業者の募集

高齢者福祉課 ☎88・2626

安否の確認を必要とする一人暮らし高齢者や高齢者世帯に対し、食事を配達する配食サービスの平成30年度の受託事業者を募集します。

対象 弁当を調理・配達できる事業者

募集業者数 若干名

期間 4月1日～平成31年3月31日

申込書配布場所 高齢者福祉課(市役所2階)
※市ホームページ「くらしの情報」→「高齢者福祉・介護保険」→「高齢者福祉課からのお知らせ」からもダウ

ンロードできます。

申込方法 申込書に必要事項を記入し、必要書類を添えて窓口・郵送でご提出ください。

送付先 〒489-8701(住所不要)

高齢者福祉課

締切 3月14日(水)必着

市ホームページのバナー広告募集

秘書室 ☎88・2530

募集開始日 3月1日(木)～

募集月 4月～平成31年3月(1か月単位)

募集枠数 15枠(先着順。ただし、同日の申し込みで募集数を超えた場合は抽選。)

掲載料(1枠) 1か月10,000円

※申込方法など、くわしくは市ホームページ「ビジネス・産業」→「有料広告」→「募集中の広告媒体」をご覧ください。

シルバー人材センター 会員募集中

シルバー人材センター

☎84・2090

60歳以上の健康で働く意欲のある方を募集しています。

活動内容 清掃、チラシ配り、草取り、公園内環境整備作業、剪定、一般家庭および事業所内の軽作業など

対象 市内在住の60歳以上で元氣にお仕事ができる方

※毎月第1・2・3水曜の午前10時から説明会を実施していますので、お気軽にご来所ください。

くわしくはお問い合わせいただくか、ホームページをご覧ください。

<http://webc.sjc.ne.jp/setoshi/>

イベント

春がきた!みんなおいでよ 地域図書館

図書館 ☎82・2202

市内6か所の学校図書館を土・日曜、祝日(午前10時～午後3時)に一般開放し、「地域図書館」として開設しています。児童書のほか大人の本の閲覧・貸出や本館予約本の受け取りにも利用できます。この機会にぜひお立ち寄りください。

日程 3月17日(土)・18日(日)

内容 ○紙芝居屋「きむちゃん」がやってくる! 子どもも大人も三世代で楽しめる内容です。

17日(土)

10:30～11:00 幡山西小学校図書室

11:30～12:00 光陵中学校図書室

14:00～14:30 東山小学校図書室

18日(日)

10:30～11:00 品野台小学校図書室

11:30～12:00 水野小学校図書室

14:00～14:30 西陵小学校図書室

○しかけ絵本展示

2日間、各地域図書館で展示します。

○ポン菓子実演(幡山西小学校のみ)

17日(土) 10:00～12:00

幡山西小学校地域図書館前駐車場



紙芝居屋「きむちゃん」

お知らせ

マイナンバーの休日窓口

マイナンバーコールセンター

☎88・2881

日時 3月25日(日)

午前8時30分～午後0時30分

場所 市民課(市役所1階)

内容 番号通知カード受け取り、個人番号カード申請および受け取り
※タブレット端末を使用した個人番号カードの申請ができます。

都市計画を変更しました

都市計画課 ☎88・2680

2月19日(月)付けで次の都市計画を変更しました。

・名古屋都市計画公園(5・5・105号東公園)

※関係図書は都市計画課(市役所6階)で縦覧できます。

新築住宅に対する減額適用期間終了家屋について

税務課 ☎88・2575

次の住宅は、平成30年度課税分から、固定資産税の減額適用期間が終了します。

・平成26年1月2日から平成27年1月1日までに新築された一般の住宅

・平成24年1月2日から平成25年1月1日までに新築された認定長期優良住宅や3階建以上の中高層耐火住宅

※税額については、4月中旬に送付します固定資産税・都市計画税納税通知書に記載しますのでご確認ください。

不動産鑑定士による不動産の無料相談会

(公社)愛知県不動産鑑定士協会

☎052・241・6636

日時 4月8日(日)

午前10時～午後4時

場所 パルティセと4階 第1会議室

内容 土地価格、地代、家賃、借地権、相続時の土地の分割、不動産の有効利用に関する相談 など

2018年3月1日号 広報せと

相続 遺言 無料相談 開催中

専門の司法書士がご相談を承ります

相続・贈与・遺言・成年後見

まずはお電話にてお問い合わせ下さい

事前予約 【受付時間】
ダイヤル 9:00-18:00

TEL:0120-82-7540

住所 愛知県瀬戸市陶原町4丁目53番地

吉田合同事務所 検索

信頼と実績の60年 司法書士・行政書士 吉田合同事務所

せとの便利屋さん 引越し・不用品処分のお手伝い・遺品整理・入退去時クリーニング・各種代行など

地域密着 ベンリー瀬戸共栄通店 Benry TOTAL CONVENIENCE SERVICE

親切・迅速・丁寧な暮らしまわりのお手伝い。全国展開のベンリーなら安心。お問合せ・お見積りは無料です。下記のフリーコールまでお気軽にどうぞ。

フリーコール 0120-925-632

瀬戸市共栄通5-3 TEL 0561-89-6761

営業時間 8:00～20:00 HP 「ベンリー瀬戸共栄通店」で検索

暮らしの「困った」を解決する あなたの街のベンリーです!

Benry TOTAL CONVENIENCE SERVICE

健康ガイド

麻しん風しん混合(MR)予防接種(第2期)はお済みですか?

問 健康課(やすらぎ会館4階) ☎85・5511

確実に免疫をつけるため、第1期(1~2歳未満)と合わせて2回接種します。3月31日(土)を過ぎると有料(約1万円)になりますので、まだ接種していない方は早めに受けましょう。

対象 平成23年4月2日~平成24年4月1日生まれの方
実施場所 瀬戸市・尾張旭市の実施医療機関(市ホームページまたは各予防接種の案内でご確認ください)。
 ※事前に医療機関への予約が必要です。
持ち物 母子健康手帳、予診票
実施期間 3月31日(土)まで

こころの健康相談

問 瀬戸地域産業保健センター(瀬戸旭医師会館内)
 ☎84・1139 FAX 84・5776
 Eメール sanpo@setoasahi.com

「仕事のことを考えると夜眠れない」「部下への接し方が分からない」「体の調子がすぐれない」ことはありませんか。一度、お気軽にお電話ください。相談内容などの個人情報は秘密を厳守します。



日時 3月26日(月)午後2時~4時
場所 瀬戸旭医師会館相談室(西長根町10)
対象 産業医のいない事業所の事業主・労働者
専門医 精神科医師
費用 無料
申込方法 電話でお申し込みください。

愛知医科大学運動療育センター30周年記念講演会

問 愛知医科大学運動療育センター ☎61・1809 FAX 63・3536 Eメール psr@aichi-med-u.ac.jp

日時 3月17日(土)午後1時~3時30分(開場:午後0時30分)
場所 愛知医科大学1号館(大学本館)2階 たちばなホール
参加費 無料
申込方法 FAX・Eメールで①氏名②電話番号③Eメールアドレスを記入し、お申し込みください。
 ※空席がある場合は当日参加可。



内容	特別講演 あなたの不調、もしかして「天気痛」 講師 佐藤 純 氏(医学部 客員教授)
	30周年記念講演会 痛みにおけるからだづくりの必要性 講師 牛田 享宏 教授(運動療育センター長・学際的痛みセンター長)

一般不妊治療費などの助成について

問 健康課(やすらぎ会館4階) ☎85・5511

一般不妊治療などに要する費用の一部を助成しています。(特定不妊治療除く)

対象	助成要件
申請日において以下の条件を満たす方	夫および妻の前年所得の合計額が730万円未満であること
①法律上の夫婦であって、国内の産科、婦人科または産婦人科あるいは泌尿器科において不妊症と診断され、その治療を受けた方	助成内容
②夫婦の一方または両方が市内に住所を有している方	①助成額は、1組の夫婦に対して1年度毎に、治療費の本人負担額の2分の1以内の額で5万円まで(千円未満切捨て)
③健康保険の被保険者または被扶養者である方	②助成期間は治療開始から連続した2年間(24か月)
④市税を滞納していない方	締切
⑤市国民健康保険料を滞納していない方	平成29年3月から平成30年2月までの診療分は、3月15日(木)が締め切りです。(年度末は大変混み合います。転出予定がある方は転出される前に、平成29年度対象分の診療がすでに終わっている場合は、速やかに申請してください。)
	その他 申請時には領収書が必要です。

※申請書などは市のホームページからダウンロードできます。くわしくは「くらしの情報」→「健康・福祉・医療」→「医療助成」をご覧ください。

妊産婦・乳児健康診査受診票

問 健康課(やすらぎ会館4階) ☎85・5511

母子健康手帳には乳児健康診査受診票2枚と、産後健康診査受診票1枚(産後8週以内に使用)がついています。この受診票により健診費用を助成しています。受診の際は、医療機関にお問い合わせの上、使用してください。

乳児健康診査受診票	産後健康診査受診票
使用時期 1回目:生後1か月ごろ 2回目:生後10か月ごろ	使用時期 産後1か月ごろ(4月1日以降の使用に限る)
使用期限 1歳のお誕生日の前日	使用期限 産後8週以内
	健診内容 一般診察、尿検査(蛋白および糖)、血圧測定、産後の健康状態(子宮復古・悪露)、メンタルチェック



- 愛知県外医療機関および助産所で受診される方は別途申請が必要です。(産後健康診査は医療機関のみ受診可)
- 紛失、転入の方は再発行、差し替えができませんのでご連絡ください。

子どものケガ・事故予防

問 消防課 ☎85・0479

多くのお子さんが、身の回りの事故により救急搬送されています。事故の多くは、周囲の大人たちが注意を払うことで防ぐことができます。

窒息・誤飲

幼いお子さんは、つかんだものを口に入れようとします。直径4cm以下のものなら、誤って飲み込んでしまう恐れがあります。また、飲み込めない大きさでも、喉の上の方に詰まり窒息することがあります。



おぼれる

おぼれる事故の多くは、浴室で発生します。幼児は10cm程度の深さでもおぼれることがあります。大人が目を離さないようにしましょう。



休日診療や診療時間帯以外について

日曜・祝日や、診療時間帯以外は「救急医療情報センター(☎82・1133)」までお問い合わせください。

健康コラム

自分に適した塩分量を知っていますか?

塩分の摂取量が多いと血圧を上げる要因になることをご存知でしょうか?

高血圧になると、動脈硬化を促進させ脳卒中・心筋梗塞・腎不全などの合併症を引き起こす恐れがありますので注意が必要です。

塩分摂取目標量 ●男性 8g未満/1日 ●女性 7g未満/1日 ●高血圧症の方 6g未満/1日

日本人は1日に平均10g程度の塩分を摂取しています。日頃の食事を見直してみましょう。

見えない塩分に注意しましょう!

調味料や加工食品など、さまざまな食品に塩分は含まれています。パッケージに記載されている栄養成分表示の「①食塩相当量」や「②ナトリウム量」を知っていますか。

注意! ナトリウム量で表記の場合は食塩相当量の計算が必要です。

$$\text{ナトリウム量 (mg)} \times 2.54 \div 1,000 = \text{食塩相当量 (g)}$$

$$\text{例) } 400\text{mg} \times 2.54 \div 1,000 = 1.0\text{g}$$

食品の選び方や、調理方法、野菜や果物の摂取など、工夫次第で減塩することができます。まずは、塩分の多い食品を食べ過ぎていないか確認してみましょう。

①栄養成分表示食品単位当たり			
熱量	〇〇kcal	炭水化物	□□g
たんぱく質	△g	食塩相当量	☆☆g
脂質	◇◇g		

②栄養成分表示食品単位当たり			
熱量	〇〇kcal	炭水化物	□□g
たんぱく質	△g	ナトリウム量	▼▼mg
脂質	◇◇g		



瀬戸市健康応援キャラクター めたぼうし



休日急病診療予定表

案内電話

☎82・0022

▼歯科当直医は変更されることがありますので、必ず上記「案内電話」でご確認ください。

3月	内科・小児科	歯科
4(日)	瀬戸旭休日急病診療所	藤本歯科医院
11(日)		松村歯科医院

内科・小児科 受付時間:午前8時45分～11時30分
午後1時45分～4時30分
診療時間:午前9時～正午、午後2時～5時

歯科 診療時間:午前9時～正午

- ▶内科・小児科は平成29年8月に開設された「瀬戸旭休日急病診療所」で行います。住所:瀬戸市西長根町7(瀬戸旭医師会館敷地内)
- ▶診療時間帯以外の急病などの場合、可能な方はかかりつけの医師(ご自分の主治医)にご相談ください。
- ▶かかりつけの医師が不在のときは、救急医療情報センター(☎82・1133)へお問い合わせください。

▶公立陶生病院は、救命救急センターとして、3次救急を主体に対応します。(救命救急センターとは、重篤な救急患者を24時間体制で受け入れ、高度な医療技術を提供することができる医療施設です。)

ごみ収集予定日 (3月1日～)

	びん・缶・ペットボトル	紙類・古布	燃えるごみ
道 泉	6日 火	13日 火	月・木
深 川	14日 水	7日 水	月・木
古 瀬 戸	7日 水	14日 水	火・金
東 明	9日 金	2日 金	月・木
祖 母 懐	14日 水	7日 水	月・木
陶 原 ※	14日 水	7日 水	月・木
原 山 町	8日 木	1日・15日 木	火・金
長 根	7日 水	14日 水	火・金
效 範 北 ※	5日 月	12日 月	水・土
效 範 南 ※	6日 火	13日 火	水・土
水 南	9日 金	2日 金	水・土
水 野	13日 火	6日 火	月・木
品 野 1 ※	1日・15日 木	8日 木	火・金
品 野 2 ※	8日 木	1日・15日 木	火・金
山 口	1日・15日 木	8日 木	火・金
菱 野・本 地	12日 月	5日 月	火・金
新 郷	8日 木	1日・15日 木	火・金
西 陵	13日 火	6日 火	月・木
原 山 台	2日 金	9日 金	月・木
萩 山 台	2日 金	9日 金	月・木
八 幡 台	2日 金	9日 金	月・木

燃えないごみ・粗大ごみ

予約制の戸別収集(予約時に収集日を決める方式)です。電話かインターネットで予約をしてください。

電話予約: **0561・84・5371**
月～金曜:午前9時～午後5時 ※祝日も可

インターネット予約(携帯電話も可)
<http://www.setogomi.com/>

燃えないごみ **氏名・収集日を書いた紙を貼ってください**
粗大ごみ **氏名・収集日を書いた処理券を貼ってください**

注意 収集日の午前8時30分までに、予約時に指定した場所へ出してください

FAXは聴覚などに障害のある方専用の予約方法です。収集日などのお知らせは後日になります。
FAX予約: **0561・82・8751**

- ◆陶 原※…原山町を除く
- ◆效 範 北 ※…名鉄瀬戸線の北側
- ◆效 範 南 ※…名鉄瀬戸線の南側
- ◆品 野 1 ※…品野町1丁目～6丁目、窯町
- ◆品 野 2 ※…品野町7丁目～8丁目、中品野町、上品野町、白岩町、片草町、落合町、広之田町、北丘町、八床町、井山町、鳥原町、岩屋町、上半田川町、下半田川町、定光寺町

平成30年 火災発生・救急車出動件数 平成30年2月1日現在

火災発生	救急車出動
4件 (前年同月比-2件)	548件 (前年同月比+46件)

せとまちテレビ グリーンシティケーブルテレビご加入の方
デジタル放送 地上D121ch 放送時間 1日6回放送、15分番組
せとまちテレビ 検索

せとまちラジオ
ラジオサンキューFM84.5 せとまちラジオ 検索

スマートフォン用アプリケーション **「せとまちナビ」**
iPhoneをご利用の方: Download on the App Store
Androidをご利用の方: ANDROID APP ON Google play
「せとまちナビ」Instagram

個人情報の利用目的 広報せとで募集するものは、それぞれ必要な範囲内で個人の情報を収集、利用します。収集した個人情報は、その他の目的で無断利用することはいたしません。

この広報紙は、植物油インキを使用しています。 **VEGETABLE OIL INK**

[編集・発行] 瀬戸市役所 経営戦略部 秘書室 〒489-8701 瀬戸市追分町64番地の1
Eメール: koho@city.seto.lg.jp http://www.city.seto.aichi.jp
TEL: 0561・82・7111(代表) FAX: 0561・88・2533

