

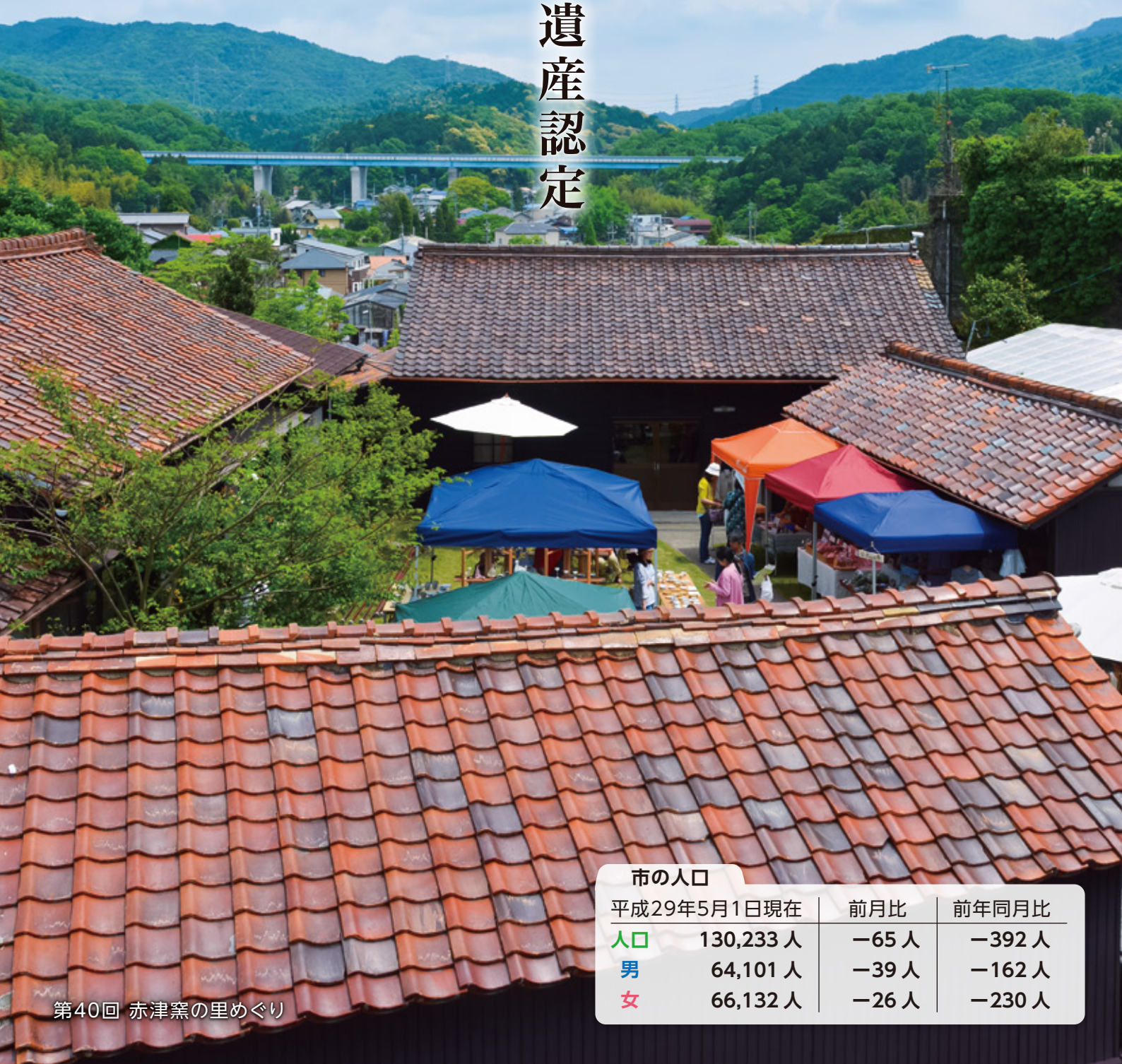
No.1328

広報せと



祝

日本遺産認定



市の人口

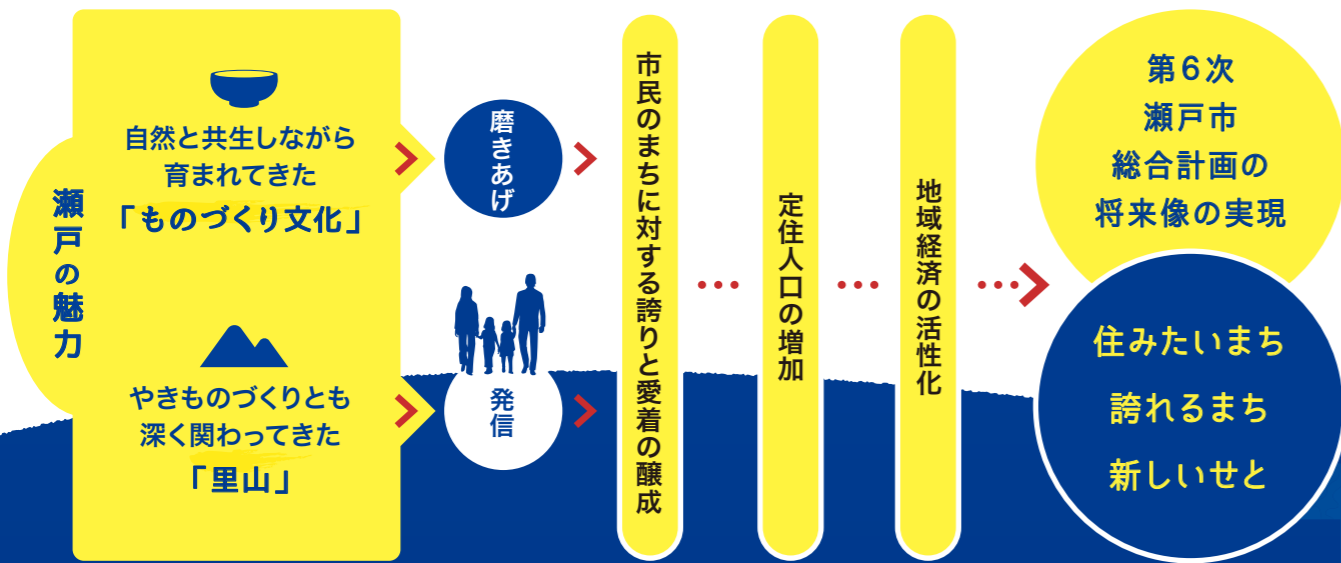
	平成29年5月1日現在	前月比	前年同月比
人口	130,233 人	-65 人	-392 人
男	64,101 人	-39 人	-162 人
女	66,132 人	-26 人	-230 人

せとまちブランディング戦略を 策定しました!

問 せとまちブランディング推進プロジェクトチーム
☎88・2658

① せとまちブランディングとは

せとまちブランディングは、瀬戸独自の魅力を再発見、再構築することで、瀬戸の魅力を磨き上げ、広く発信することにより、「市民のまちに対する誇りと愛着の醸成」「定住人口の増加」「地域経済の活性化」を図り、第6次瀬戸市総合計画の将来像「住みたいまち 誇れるまち 新しいせと」を実現していくことを目指しています。



② 魅力を伝えるターゲット

※ 市民の皆さん

市民の皆さんに、瀬戸の魅力を再認識してもらうことで、まちへの誇りや愛着を育んでいきます。そして、瀬戸に長く暮らしている方から、新しく瀬戸で暮らす方に瀬戸の魅力をつないでいただきたいと思えます。

※ 瀬戸で理想の暮らしを実現したい「子育て世代」

瀬戸市の「ものづくりの文化」を基盤としたクリエイティブな環境の中で、仕事をしたり、子どもたちを育てていきたいと考えている子育て世代や、身近にある「里山」などの豊かな自然環境と寄り添いながら暮らしていきたいと考えている子育て世代の人たちに、瀬戸の魅力を発信していきます。こうした暮らしが、子育て世代の若い人々にとって「誇り」となり、新しい「瀬戸ファン」が増えていくことを目指していきます。

※ 瀬戸の魅力に共感する市外の人たち

自分らしい生き方、暮らし方、働き方を求める人たちが増えてきました。そのような、まだ瀬戸を知らない人たちが瀬戸のファンになることで、徐々にその周辺にいる人たちにつなげていき、「瀬戸で暮らしてみたい」、「瀬戸に行ってみよう」と思う人を増やしていきます。

③ 具体的な取り組み

※ 「瀬戸」の魅力の再認識と市民のまちへの誇りと愛着の醸成

「瀬戸」の魅力を再認識する事業の展開、「瀬戸」の魅力を高めるコンテンツの制作、創造都市推進、陶磁器産業のブランド化、新たな産業分野への展開、「自然の叡智」の継承など

※ シティプロモーションの展開

メッセージコピーやロゴマークの作成と積極的な展開、市内外での交流機会の創出、統一感のある広報戦略など

※ 魅力あるまちなみ景観の形成

歴史的・文化的価値の高い地域資源の活用

※ スタッフプライドの醸成

※ ツクリテ・ツナギテ・ツカイテの好循環によるブランド形成

◇「せとまちブランディング戦略」は市ホームページ「計画・施策」をご覧ください。

きっと恋する六古窯

— 日本生まれ日本育ちのやきもの産地 —

千年以上の歴史と伝統を有する「瀬戸焼」の文化財や街並みが、日本六古窯の越前焼、常滑焼、信楽焼、丹波焼、備前焼とともに、「きっと恋する六古窯—日本生まれ日本育ちのやきもの産地—」として日本遺産に認定されました。愛知県では、常滑市とともに初めての認定です。

◇認定されたストーリーの概要、構成文化財などは、市ホームページ「ビジネス・産業」→「産業振興」→「やきもの振興」をご覧ください。



窯垣の小径



トリアングルプランⅢを策定しました！

(瀬戸市女性活躍推進計画・第3次瀬戸市男女共同参画プラン)

☎ 97・1337

男女共同参画社会に向けて No.116

職場、家庭、地域などのあらゆる分野で、性別に関わりなくみんなが協力し合い、それぞれが夢や希望に向かってチャレンジできる、生き生きとしたまちを目指します。

性別に関わらず 個人の能力が発揮できる 多様性のある社会の実現

性別のみでなく、年齢、国籍、障害の有無などを多様な個性と捉え、個々の違いをプラスへと導くことで、市民の生活や心の安定、充実を図るとともに、地域経済の活性化を図ります。



4つの重点目標と基本施策

1 あらゆる分野における個人の活躍

～性別に関わりなく活躍する就労環境から社会の変革に向けて～

長時間労働の是正など社会全体の働き方を見直し、性別に関わりなく「仕事」も「家庭」もあきらめない社会を実現します。

基本施策

- ①ワーク・ライフ・バランスの推進
- ②働き方の見直しと多様な働き方への支援
- ③市民の活躍を支える子育て・介護支援の充実
- ④女性のエンパワーメントと就労支援
- ⑤男性の家庭参画の促進
- ⑥女性の政策・方針決定の場への参画促進

2 男女共同参画の実現に向けた基礎の確立

～子どもから大人まで全ての人の意識・行動の変革に向けて～

男女共同参画の理解を深め、固定的な性別役割分担意識を解消するとともに、性別にとらわれない多様な視点を活かした地域活動を実現します。

基本施策

- ①男女共同参画の意識啓発・理解促進
- ②学校教育や保育における男女共同参画の促進
- ③地域活動などにおける男女共同参画の促進
- ④防災における男女共同参画の促進



3 安心して暮らせる社会づくり

～全ての人の健全な生活の維持と自立に向けて～

市民の健康と安全を守り、健全な職業生活と家庭生活の維持を実現します。

基本施策

- ①人権の尊重
- ②パートナー・子どもに対する暴力の根絶
- ③あらゆる段階における健康づくり支援
- ④困難を抱える人への支援

4 計画の推進

～市役所の率先した取り組みによる住みよいまちに向けて～

市が女性活躍・男女共同参画推進による働きやすい職場づくりに取り組み、本計画の推進に向け市全体の機運の醸成を行います。

基本施策

- ①地域のモデルとしての市役所
- ②計画の進捗管理

トリアングルプランⅢは市政情報コーナー(市役所1階)、パルティセと3階または市ホームページ「まちの情報」→「男女共同参画」をご覧ください。

トリアングルプランⅢ始動！

女性活躍・男女共同参画社会の実現に向け、プランに基づき、さまざまな事業を展開していきます。

「ままのわフェスタinせと ～つながるママのはじめの一步～」でトリアングルプランⅢ紹介ミニ・トーク開催

くわしくは9ページをご覧ください。

男女共同参画サテライトセミナー

☎ 交流学び課 ☎ 97・1337

夫婦で学ぶ 子育て世代のマネープラン



ご夫婦揃ってご参加ください！

共働きのマネープランやワーク・ライフ・バランスについて考えます。この機会に、今後のライフプランについてご夫婦と一緒に考えてみませんか。

日時 7月1日(土) 午前10時～正午

場所 パルティセと4階 マルチメディアルーム

講師 ひろえFP社労士事務所 廣江淳哉 氏

対象 子育て世代の夫婦

参加費 無料

定員 25組(先着順)

託児 10人(先着順)

※6か月～小学2年生までのお子さん

※託児料お子さん1人につき500円

申込方法 はがき・FAX・Eメール・市ホームページ「お知らせ」から①「サテライトセミナー」②参加夫婦氏名(ふりがな)③性別④年齢⑤郵便番号・住所⑥電話番号⑦Eメールアドレス(お持ちの方)を記入し、お申し込みください。託児希望の方は、お子さんの氏名・性別・年齢(月齢)も記入してください。

FAX 97・1332 Eメール manabi@city.seto.lg.jp
送付先 〒489-0044 栄町45 パルティセと4階 交流学び課「サテライトセミナー」係

6月23日(金)～29日(木)は男女共同参画週間です

性別に関わりなく全ての人が、職場で、学校で、地域で、家庭で、それぞれの能力が発揮できる「男女共同参画社会」を実現するためには、皆さん一人ひとりの取り組みが必要です。

平成29年度 男女共同参画週間キャッチフレーズ 「男で〇、女で〇、共同作業で◎。」

男女共同参画週間事業

●男女共同参画に関する図書の企画展示

期間 6月1日(木)～30日(金) 場所 図書館

●まるっとシアター×男女共同参画週間「オケ老人！」上映

日時 6月17日(土) ①午前10時～ ②午後1時30分～

午後の部は託児あり。希望される方は交流学び課に電話でお申し込みください。くわしくは10ページをご覧ください。

●トリアングルプランⅢ(概要)パネル展示

①期間 6月15日(木)～22日(木)

場所 瀬戸蔵2階 市民ギャラリー

②期間 6月27日(火)～7月6日(木)

場所 パルティセと3階 交流広場

女性の悩みごと相談

家庭内のいざこざ、夫やパートナーからの暴力(DV)、夫婦間の問題など、女性が抱えるさまざまな問題を豊かな経験と知識を持った女性相談員がお受けします。

相談は予約優先です。まずはお電話ください。

専用電話 ☎ 97・1333

相談曜日の変更となりました。

相談日

第3・4火曜 午前10時～午後3時

第1・2・3水曜 午前10時～午後3時

※祝日、年末年始はお休みです。

※相談日は変更になる場合があります。

相談無料
秘密厳守
匿名相談可



瀬戸市の人口

問 経営戦略室 ☎88・2551

市の連区別・年齢別・男女別の人口統計がまとまりましたのでお知らせします。平成29年4月1日現在(住民基本台帳から)

人口総数 130,298人 (前年比:378人減)

男性 64,140人 女性 66,158人

平成28年度1年間の人口増減

増加 ↑ 転入 3,984人
出生 828人
その他 61人増

減少 ↓ 転出 3,962人
死亡 1,289人

8連区で人口増加し、12連区で人口減少

↑ 増加した主な連区 ↓ 減少した主な連区

山 口 164人増 原 山 台 119人減
水 野 55人増 萩 山 台 113人減
長 根 43人増 八 幡 台 93人減

65歳以上の人口は総人口の28.6%

市の年齢別人口割合	全国の年齢別人口割合*
0～14歳 12.8%	0～14歳 12.4%
15～64歳 58.6%	15～64歳 60.1%
65歳以上 28.6%	65歳以上 27.5%

*4月1日概算値(e-Stat)から

くわしくは市政情報コーナー(市役所1階)または市ホームページ「市政情報」→「各種統計」→「連区別・年齢別・男女別人口」をご覧ください。

寄附金の使い道をお知らせします

問 財政課 ☎88・2524

皆さんから寄せられた寄附金は、指定された使い道に沿って、市のまちづくりのために有効に活用しています。

(平成28年4月1日～平成29年3月31日)

点字プリンター



分野	件数	寄附額	活用事例
健康・福祉	8件	1,500,550円	福祉基金へ積立て(点字プリンター、交通児童遊園自転車などを購入)
安全	2件	2,000,000円	防災資機材、消防・防火活動用備品を購入
教育	6件	290,000円	ICT関連教育機器などの教育用備品を購入
交流・活力	1件	50,000円	美術品等取得基金へ積立て(美術品を購入)
市政一般	5件	5,180,000円	公共施設等整備基金へ積立て(小中一貫校整備費に活用予定)
合計	22件	9,020,550円	

瀬戸市ホームページの一時停止について

問 行政課 ☎88・2531

停止日時 6月17日(土)午前9時～午後9時(予定)

情報セキュリティ強化対策に伴う機器の設定変更作業のため、瀬戸市ホームページおよび関連ページの配信を停止します。作業の進捗により、停止時間が前後する場合があります。また、復旧後は一時的に瀬戸市ホームページにつながりにくくなる場合があります。ご迷惑をお掛けしますが、ご理解をお願いします。



瀬戸市災害時協力事業所登録制度が始まりました!

問 消防課 ☎85・0439

【災害時協力事業所って?】

事業所の組織力、専門的なスキルや資器材、消防水利などの施設は、災害時に大きな力になると考えています。それらを地域住民と消防機関に提供していただき、地域の災害対応能力の向上につなげるための制度です。

登録された事業所には、「瀬戸市災害時協力事業所制度 登録証」と「表示証」を交付し、市ホームページなどで公開したり、地域防災訓練などで地域住民の方へご案内します。

くわしくは市ホームページ、実施要綱、募集チラシなどをご覧ください。



【事業所はどんなことをすればいいの?】

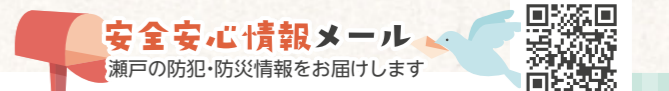
- 災害時(例)**
- ・物資提供・貸出(食料品、介護用品、日用品、衣類、生活用品、ジャッキ、バル、重機など)
 - ・組織力の提供(初期消火、応急救護活動、避難誘導、特殊技能者の派遣など)
 - ・施設の提供(一時集合・避難場所として駐車場・会議室・グラウンド、近隣の消火のための消防水利・消火設備など)
- 平常時(例)**
- ・地域防災訓練への参加
 - ・地域の防災に関する会合への参加
 - ・清掃など地域活動への参加
 - ・お祭りなど地域活動への施設提供 など



登録方法 登録届に必要な事項を記入し、消防本部・東分署・南分署窓口またはFAX・Eメールでご提出ください。

FAX 21・6605 Eメール shobohonbu@city.seto.lg.jp
※登録届は市ホームページからダウンロードできます。

防災だより



問 防災課 ☎88・2600

風水害に備えよう!

6月から10月にかけて多く発生するのが、台風や集中豪雨などの風水害です。いざという時のために、風水害の備えは万全かチェックしましょう!

- | | |
|--|---|
| <p>①家の中</p> <p><input type="checkbox"/> 非常持出品は準備しているか</p> <p>例 懐中電灯・ラジオ・衣類・非常食・貴重品 など</p> | <p>②家の外</p> <p><input type="checkbox"/> 雨どい・排水溝に落ち葉や土砂が詰まっていないか</p> <p><input type="checkbox"/> 風で飛ばされそうなものは室内に入れるか、強く固定する(物干し竿・植木鉢・自転車など)</p> |
|--|---|

いざという時の準備

- 避難場所はどこ? → 瀬戸市防災ガイドマップなどで確認
- 避難経路は安全? → 実際に歩いて危険箇所を確認



避難の心得

- ・災害が迫ったとき置かれた状況は一人ひとり違います。避難は自ら判断しましょう。
- ・雨、風が強くなる前の早めの避難を心がけましょう。(特に高齢者、体の不自由な方、乳幼児がいるご家庭など)

風水害時の緊急避難場所および避難所(台風・集中豪雨など)

災害の危険から一時的に逃れるための避難場所としてだけでなく、災害後に一定期間の避難生活をするための施設です。

施設名	住 所
道泉地域交流センター	道泉町53-5
深川公民館	宮脇町53
古瀬戸公民館	西拜戸町16-10
東明公民館	西拜戸町16-3
祖母懐公民館	上ノ切町43
陶原公民館	熊野町98
長根公民館	城屋敷町22
効範公民館	北山町39
水南公民館	東松山町154
水野地域交流センター	中水野町1-150
西陵地域交流センター	はぎの台1-1
品野台地域交流センター	上品野町1211

施設名	住 所
上半田川町民会館	上半田川町362-1
下半田川町民会館	下半田川町842
品野南保育園	品野町3-433-5
下品野ふれあい会館	品野町6-55
山口公民館	田中町108
本地会館	駒前町20-1
幡山公民館	幡山町71
新郷地域交流センター	東赤重町1-100
原山公民館	原山台8-163
萩山公民館	萩山台4-2-2
八幡公民館	八幡台1-145-2

※4月1日から新郷地域交流センターを追加しました。



「子育てサポーター養成講座inせと山口」受講生募集

問 子育てママが中心となって作るイベント
こども家庭課 ☎88・2635

地域の子育てサロンや保育園などの活動拠点において、お子さんを持つ親の子育てに寄り添い、子育てのサポートをする「子育てサポーター」の養成講座を開催します。

年齢・性別は問いません。男性の方大歓迎です。子育てが一段落した方、退職された方、シニアの方、子育て中の方など幅広く受講できます。ぜひこの機会に受講し、地域で活躍してみませんか？



場所 山口公民館 集会室

対象 市内在住で子育てに関心のある方

講座終了後に子育てサポーターとして地域などで活動できる方

受講料 無料

定員 30人(先着順)

※託児あり8人(生後6か月以上、先着順)

その他 講座終了後に子育てサポーター認定書を発行します。

日程	時間	内容	講師
7月6日(木)	9:30~10:30	オリエンテーション 子育てママの現状と子育てサポートについて	こども家庭課保育士・健康課保健師
	10:40~12:00	傾聴・聴き手になるための心構え	シニア・ピア・カウンセラー 野田 多喜子さん
7月7日(金)	9:30~10:30	心がはずむ読み聞かせ～親子をつなぐ絵本の世界～	JPIC読書アドバイザー 福田 直美さん
	10:40~12:00	心触れ合う親子の遊び	せとっ子ファミリー交流館保育士
7月13日(木)	9:30~10:40	乳幼児の身体の発達	大学教授 中路 純子さん
	10:50~12:00	乳幼児の心の発達	
7月20日(木)	9:30~11:00	乳幼児の救急法	消防署消防士
	11:10~12:30	今後の活動について	山口地区社協ふれあい部ほか

申込方法 FAX・Eメールで、件名を「子育てサポーター養成講座」とし、①氏名(ふりがな)②年齢③郵便番号・住所④電話番号⑤Eメールアドレス(お持ちの方)を記入し、お申し込みください。託児を希望する場合は「託児希望」とし、⑥お子さんの氏名(ふりがな)⑦年齢(月齢)をご記入ください。FAX 88・2633 Eメール kodomo@city.seto.lg.jp ※参加者には、受講通知を送付します。締切 6月20日(火)

瀬戸市コミュニティ事業補助金のご案内

問 地域活動支援室 ☎88・2801

安全で安心して暮らせる地域社会を目指し、自主的に防犯、防災、交通安全活動に取り組んでいる団体に対し、活動費の一部を補助金として交付し、活動を支援する制度です。

補助対象事業

- ①防犯、防災、交通安全意識の高揚を図る啓発活動
- ②自主的な防犯、防災、交通安全活動
- ③防犯、防災、交通安全のための環境整備

補助対象団体

市内の自治会、町内会もしくは市内に在住、在勤または在学する5人以上の方で構成された団体

補助対象経費

- ①活動に使用する物品および消耗品に関する経費
- ②ポスター、チラシなどの印刷に関する経費
- ③研修開催などに関する経費
- ④活動中の事故などの保険加入費

補助金額

補助対象経費の5分の4以内とし、10万円を上限とします。

※申請団体多数の場合は、補助割合が変動する場合があります。

申請書配布場所

地域活動支援室(市役所3階)
※市ホームページ「まちの情報」→「地域の活動」→「地域活動支援の補助金」→「瀬戸市コミュニティ事業補助金制度」からもダウンロードできます。

申込方法 申請書に必要事項を記入し、窓口へ提出してください。郵送による申込は受付できません。

申込期間 6月19日(月)～23日(金)

注意事項

- ①申請は1団体につき年度内1回限りです。
- ②既に3か年連続で同じ内容で本補助金を受けた事業については、申請できません。
- ③同じ事業に対して他の補助金を市または公共団体から受ける場合は、対象とはなりません。



家族みんなで楽しもう! 子育てママが中心となって作るイベント 市民活動センター ☎97・1161

ままのわフェスタ in せと ～つながるママのはじめの一步～

日時 7月1日(土) 午前10時30分～午後2時 場所 パルティせと5階 アリーナ
※ベビーカーでの来場も大歓迎!

ステージ

午前 赤ちゃんも一緒に!ミニコンサート

- 瀬戸ファミリーシンガーズ(合唱)
- オカリナ・せとの風(オカリナ演奏)
- We Are One(合唱)
- トライアングルプランⅢ紹介 ミニトーク

午後 親子で楽しもう!
リズムあそび&おはなし会
(groupちょこっと)

- リトミック ●大型絵本
- 手遊びなど

場内

①ママ友を作ろう!「ランチ交流会」

子どもの月齢別ごとに4～5つのブースに分かれて自由におしゃべりしながらランチ交流(持ち寄りにて・会場内に軽食販売もあり)パパの交流ブースもあります。

②各ブース出展

- 手づくりおもちゃづくり
- 市内の子育てサークル紹介
- 市民活動センター登録団体
- 特設カフェ(コーヒー・お茶など)
- フリーマーケット(子ども服中心)
- 軽食販売(五目ごはん・瀬戸焼きまん・市内福祉施設によるパン・クッキーなど)

ロビー

ままのわマルシェ

ハンドメイド布小物・消しゴムはんこ・レジン・アロマキャンドル作りなど
小さなお子さんでも簡単にできるワークもあります。

募集中

会場内で「パパ・ママのそばでちょっと」赤ちゃん・お子さんを「抱っこ」または見守るボランティアさんを募集しています。(事前研修あり)くわしくはお問い合わせください。

馬ヶ城浄水場でお茶会を開催します

問 浄水場管理事務所 ☎41・2250

馬ヶ城浄水場一般開放において、瀬戸西高校茶華道部の皆様のご協力によりお茶会を開催します。

馬ヶ城浄水場で作ったおいしい水で点てたお抹茶を、普段は入ることができない近代遺産ともいえる馬ヶ城浄水場でお楽しみいただけます。

※お菓子がなくなり次第終了。駐車場に限りがあるため、できる限り公共交通機関でお越しください。

日時 6月4日(日) 午前10時～午後4時(一般開放時間) ※雨天決行



一般開放の関連記事は広報5月15日号2ページをご覧ください。



市政トピックス

Municipal government topics

topics 「住みたいまち 誇れるまち 新しいせと」の実現へ

5月13日(土) 第6次瀬戸市総合計画に掲げる瀬戸市の目指す将来の姿などを市民の皆さんと共有するため「せとまちミーティング」が瀬戸蔵つばきホールで開催されました。シンポジウムでは、瀬戸の魅力やこれからのまちづくりに期待することなどについて、パネリストの皆さんによる意見交換が行われました。また、市都市計画課から「瀬戸市都市計画マスタープラン(案)」の内容について説明がされたほか、伊藤市長が瀬戸市のまちづくりについて話しました。



2017年度

ミスせともの大募集

大せともの祭協賛会
(瀬戸商工会議所内)
☎82・3123



入賞者・賞

ミスせとものクイーン 1人

- 賞金20万円 ●旅行券10万円
- 著名陶芸作家作品
- 優良商店商品

ミスせともの 2人

- 賞金10万円 ●旅行券5万円
- 著名陶芸作家作品
- 優良商店商品



「せともの祭」を広く全国にPRするとともに、陶磁器産業の発展と観光事業の振興を目的に「ミスせともの」を募集します。

- 応募資格** 県内在住で18歳以上の未婚の女性(高校生不可)
主催者の行う行事に必ず参加できる方
- 申込方法** 申込用紙に必要事項を記入し、瀬戸商工会議所窓口・郵送でお申し込みください。申込用紙はホームページからダウンロードできます。<http://www.setocci.or.jp/>
- 送付先** 〒489-8511 見付町38-2
大せともの祭協賛会事務局(瀬戸商工会議所内)
- 締切** 6月14日(水)消印有効
- 審査** 第1次審査/書類審査 第2次審査/面接審査 7月1日(土)
※応募者の方に郵送で通知します。

注意事項 応募に際しては、開催要項を必ずお読みください。

瀬戸市まるっとミュージアム・観光協会の会員を募集します

瀬戸市まるっとミュージアム・観光協会 ☎85・2730

瀬戸市まるっとミュージアム・観光協会は、観光まちづくりの推進・観光誘客イベントなどの企画・実施をしています。瀬戸市の観光と一緒に盛り上げてくれる会員を募集します。



- 年会費** 一般会員:5,000円 団体会員:10,000円
 - 会員特典**
 - ①観光協会ホームページなどに情報を掲載できます。
 - ②瀬戸蔵・パルティセとにチラシ、ダイレクトメールなどを設置できます。
 - ③せとちゃんを使ったPRグッズの製作、販売をすることができます。
- ※くわしくはお問い合わせください。

まるっとシアター 男女共同参画週間企画 瀬戸蔵 ☎97・1555



オケ老人!

6月17日(土) ①午前10時～ ②午後1時30分～
場所 瀬戸蔵つばきホール 全席自由(各回300席)
入場料 各回500円
販売 前売券/6月5日(月)から瀬戸蔵1階で販売
 (午前8時30分～午後9時)
 当日券/午前8時30分から瀬戸蔵1階受付で販売
 ※3歳未満のお子さんは入場できません。(午後は託児あり。交流学び課☎97・1337にお申し込みください。)

監督 細川徹(2016年日本119分)
出演 杏、坂口健太郎、石倉三郎、笹野高史 ほか

高校の数学教師の千鶴は、新たな赴任先で地元のアマチュアオーケストラの素晴らしい演奏を聴き入団を決意。ところが間違えて似た名前の別のオーケストラに入ってしまう。メンバーは年寄りばかりで演奏もガタガタだが、千鶴は間違えたとは言い出せなくなり…

芸術文化

歴史文化基本構想推進事業

瀬戸の魅力再発見 定光寺こけら葺き葺替え工事等現地見学会

文化課 ☎84・1093

瀬戸市歴史文化基本構想の実現に向け、多くの方に瀬戸の歴史や文化を知っていただくための見学会を行います。今回は、国指定重要文化財である定光寺本堂の、平成5年以来となるこけら葺き屋根の葺替え工事を見学します。

日時 6月24日(土)
第1部:午前10時～11時30分/**第2部**:午後1時～2時30分/**第3部**:午後2時30分～4時
集合・解散場所 定光寺展望駐車場

内容 定光寺本堂の素屋根の内部に入って工事の見学をします。その後、希望者に源敬公廟をご案内します。
参加費 無料(源敬公廟を見学される方は拝観料100円が必要です) **定員** 各部20人(先着順)
申込方法 6月1日(木)午前10時から電話でお申し込みください。
その他 雨天決行・荒天中止。動きやすい服装でご参加ください。見学の際は、こちらで準備したヘルメットを着用していただきます。



「歴史文化基本構想」とは、

市内の地域資源の保存・活用を図り、これらの地域資源を活かしたまちづくりを推進するとともに、瀬戸市に対する誇りや郷土愛を深めるために策定した構想です。

蛇ヶ洞川のオオサンショウウオ 人工巣穴清掃に参加しませんか

文化課 ☎84・1093

蛇ヶ洞川に生息する国の特別天然記念物オオサンショウウオの人工巣穴清掃行事の参加者を募集します。



昨年度の巣穴清掃(オオサンショウウオの計測)

日時 7月2日(日) 午後1時～4時
集合場所 下半田川町民会館 **定員** 30人(先着順)
内容 ・町民会館で人工巣穴でのオオサンショウウオ産卵についての説明
 ・蛇ヶ洞川に入って人工巣穴の清掃
 ・巣穴にオオサンショウウオが発見されれば観察会を行います。
申込方法 6月5日(月)午前10時から電話でお申し込みください。

文化の祭典「洋楽II」

(公財)瀬戸市文化振興財団 ☎84・1093

文化協会所属団体によるダンス、歌謡、マジック、大正琴などいろいろなジャンルのステージをお楽しみください。

日時 6月11日(日) 午後0時30分～(開場:正午)
場所 文化センター文化ホール **入場料** 無料



市美術館企画展

曜変・長江惣吉展

市美術館 ☎84・1093

九代長江惣吉氏は、瀬戸市を中心に活動している陶芸家です。長江氏は親子二代にわたって「曜変」の再現に取り組んでいます。「曜変」とは、漆黒の釉に青い光彩をともし斑文のある天目茶碗のことです。本展では長江氏による「曜変」の再現作品など約20点を展示します。

期間 6月3日(土)～7月30日(日)
開館時間 午前9時～午後5時(入館は午後4時30分まで)
場所 市美術館 **休館日** 6月13日(火)、7月11日(火)
入場料 大人:300円(20人以上の団体:240円)、高大生:200円(20人以上の団体:160円)
 ※中学生以下、妊婦、65歳以上、障害者手帳をお持ちの方は無料



曜変(2006年)

文化センターは、保守点検のため6月13日(火)を臨時休館します。
 瀬戸蔵は、保守点検のため6月26日(月)全館休館(駐車場は利用可)します。

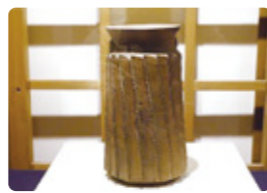
文化センター ☎84・1811
 瀬戸蔵 ☎97・1555

瀬戸蔵ミュージアム企画展

瀬戸蔵ミュージアム ☎97-1190

新出土品展 東印所A窯跡とその周辺 -古瀬戸前期の窯業生産-

東印所町にある「東印所A窯跡」の調査成果を中心に、鎌倉時代の「古瀬戸」窯の製品を紹介します。



期間/7月23日(日)まで

愛知県陶磁器技能士会展

愛知県陶磁器技能士会会員10人による作品展。ロクロ、原型、下絵付、上絵付それぞれのすぐれた技能あふれる作品を紹介します。

期間/7月2日(日)まで



型紙
カードづくり
呈茶コーナー

6月18日(日)午後1時~3時 参加費/無料(要入館料)
定員/20人(先着順)
6月18日(日)正午~午後3時 一服/400円 生菓子付(要入館料)

入館料/一般500円、65歳以上・高大生300円、中学生以下・妊婦・障害者手帳をお持ちの方無料
開館時間/午前9時~午後6時(入館は午後5時30分まで) 休館日/6月26日(月)

新世紀工芸館企画 ガラス体験

吹きガラスで色付きの器を作ろう!

新世紀工芸館 ☎97-1001

コップ、一輪挿し、お皿など吹きガラスのできる色付きの器を1つ制作します。



イメージ

日時/6月25日(日) 第1部:午前11時~正午 第2部:午後0時30分~1時30分
場所/新世紀工芸館工房棟2階 ガラス工房 対象/中学生以上
参加費/1,640円 定員/各部4人(先着順)
申込方法/6月11日(日)午前10時から電話でお申し込みください。
※1回の電話につき、2人までお申し込みできます。
※作品は、後日着払いでの郵送(別途箱代が必要)、または展示棟受付でお渡しします。

瀬戸染付体験教室 参加者募集

瀬戸染付工芸館 ☎89-6001

あらかじめ素焼きをしたそば猪口(径約8cm)2客に、呉須という絵具で絵付をする体験です。作品は焼成し、後日お渡しします。



日時/6月24日(土) ①午前10時~ ②午後2時~(約2時間)
場所/瀬戸染付工芸館 対象/どなたでも参加可 参加費/1,000円
定員/各回10人(申込多数の場合は抽選。初めて参加される方を優先)
申込方法/往復はがきに①希望時間②住所③氏名④電話番号⑤一緒に参加する人の住所・氏名を記入し、お申し込みください。はがき1枚につき2人まで申し込みできます。
※はがきは62円(往復124円)のものをご使用ください。
送付先/〒489-0829 西郷町98 瀬戸染付工芸館「6月24日教室」係
締切/6月8日(木)必着 ※抽選結果は6月10日(土)に発送します。

瀬戸染付工芸館 企画展

飯碗・茶碗-瀬戸染付を中心に-

瀬戸染付工芸館 ☎89-6001

江戸時代から大正時代にかけて制作された飯碗・茶碗を紹介します。職人達がロクロで成形し、筆で絵付をした瀬戸染付の名品をご覧ください。



そのつけきつもん なら ちやわん
染付菊花文奈良茶碗
19世紀後期
高島徳松作 個人蔵

期間/6月26日(日)まで 開館時間/午前10時~午後5時
場所/瀬戸染付工芸館 入館料/無料 休館日/火曜

生活 インフォメーション

子育て

せとっ子ファミリー交流館 教室・講座

☎せとっ子ファミリー交流館
☎87-3636 (休館日:月曜)
開館時間 午前9時30分~午後4時30分

すきすき♡ ふれあい遊びと子育てQ&A

日時 6月22日(木)
午前10時15分~11時30分
場所 せとっ子ファミリー交流館
内容 手遊びをしたり、お子さんとふれあったりして遊びます。
対象 市内在住のはいはい時期の子と保護者

持ち物 大判のハンカチ
参加費 無料
定員 20組(先着順)

申込方法 6月1日(木)午前9時から窓口・電話でお申し込みください。

料理教室 季節のキッチンへようこそ!

日時 6月24日(土)
午前10時~正午
場所 せとっ子ファミリー交流館
内容 カラフルでおいしい枝豆と桜えびのごはんと、あじさいゼリーを作ります。
対象 市内在住の小学生
参加費 300円
定員 16人(申込多数の場合は抽選)
申込方法 往復はがき・市ホームページ「お知らせ」から①参加者氏名(ふりがな)②学校名③学年④住所

⑤電話番号⑥教室名(開催日)を記入し、お申し込みください。
※はがきは62円(往復124円)のものをご使用ください。
送付先 〒489-0074 宮脇町43せとっ子ファミリー交流館
締切 6月12日(月)必着

育児講座 「パパが作る すのこdeブックスタンド」

日時 7月2日(日)
午前10時~11時30分
場所 せとっ子ファミリー交流館
対象 市内在住の乳幼児の父親
講師 家具職人 丹羽 亮太氏
参加費 700円
定員 9人(先着順)※託児あり(9人)

申込方法 6月2日(金)午前9時から窓口・電話でお申し込みください。

ファミリーサポートセンター 入会講習会受講者募集

☎ファミリーサポートセンター
(せとっ子ファミリー交流館内)
☎97-2525

子育て助け合いませんか?子育ての「お手伝いをして欲しい方」「お手伝いをしたい方」「病児、病後児一時預かり希望の方」を募集します。

日時 7月9日(日)
午前9時30分~正午
場所 せとっ子ファミリー交流館
内容 ・センターの利用方法
・子どもの遊びと遊ばせ方
・乳幼児の主な病気と対応の仕方
・子どもの事故防止対策と応急処置
・心肺蘇生法の基礎講話 など
対象 ファミリーサポートセンター入会希望の方(病児、病後児一時預かり事業を含みます。)※乳幼児の託児あり

(20人、先着順 要予約)
申込書配布場所 ファミリーサポートセンター
申込方法 申込書に必要事項を記入し、窓口でお申し込みください。
申込期間 6月1日(木)~7月2日(日)
※月曜を除く

せとクルランド(交通児童遊園)

☎交通児童遊園(市民公園内)
☎48-2350 (休園日:火曜)
開園時間 午前9時~午後4時30分

折り紙教室
日本の伝統遊び、折り紙を楽しもう!
今回の作品は「アイスクリーム」。
日時 6月10日(土)
午前10時30分~11時30分
対象 幼児と保護者・小学生
※当日受付

造形教室
描いたり作ったりして遊ぼう!
日時 6月17日(土)
午前10時~11時30分
対象 小学生
定員 15人(先着順)

申込方法 6月10日(土)午前9時から窓口・電話でお申し込みください。

交通安全講習会(OKカード講習会)
交通安全の話聞いて自転車の交通ルールを覚えよう!(交通児童遊園専用の自転車免許証(OKカード)を発行します。)
日時 毎週日曜 午後3時50分ごろ~(路面がぬれている場合と雨天は中止)
※このため毎週日曜は午後3時50分で交通コースは終了します。
対象 補助輪なしで乗れる小学生
※当日受付

せとの便利屋さん 引越し・不用品処分のお手伝い・遺品整理・入退去時クリーニング・各種代行など

地域密着 **ベンリー瀬戸共栄通店 Benry** TOTAL CONVENIENCE SERVICE

親切・迅速・丁寧な暮らしまわりのお手伝い。全国展開のベンリーなら安心。お問合せ・お見積りは無料です。下記のフリーコールまでお気軽にどうぞ。

●●●フリーコール 0120-925-632●●●

■瀬戸市共栄通5-3 ■TEL 0561-89-6761
■営業時間 8:00~20:00 ■HP 「ベンリー瀬戸共栄通店」で検索

暮らしの「困った」を解決する
あなたの街の
ベンリーです!

Benry TOTAL CONVENIENCE SERVICE

子育て

講座・教室

福祉

スポーツ

募集

イベント
お知らせ

プレイルーム育児講座

社会福祉協議会 ☎ 84・2011

ベビーマッサージ

日時 6月27日(火)
午前10時30分～11時30分

場所 やすらぎ会館5階 看護指導室

内容 赤ちゃんをマッサージしながら自分を癒します。

対象 市内在住の2～6か月の乳児と保護者

参加費 無料

定員 10組(申込多数の場合は抽選)

申込方法 往復はがき・FAXで①親子の氏名(子のふりがな・子の月齢)②住所③電話番号・FAX番号④講座名を記入し、お申し込みください。

FAX 85・2275

※はがきは62円(往復124円)のものをご使用ください。

送付先 〒489-0919 川端町1-31 社会福祉協議会「プレイルーム ベビーマッサージ」係

締切 6月15日(木)消印有効

発達支援研修会

発達支援室 ☎ 88・2415

読み書きが苦手な子の「見る力」

読み書きが苦手なお子さんの中には、視覚機能に問題のある場合があります。音読や板書が苦手、字がマスからはみ出る、漢字が覚えられないなど、子どもは頑張っているのに上手くいかない場合は、視覚機能の面から対応を考えてみませんか？

日時 7月6日(木)
午前10時～11時30分

場所 文化センター文化交流館22会議室

講師 茅野 晶敬 氏(JOAオプトメトリスト)

受講料 無料

定員 40人(先着順)

申込方法 電話・FAX・Eメールで①氏名②住所③電話番号④お立場(保護者、教師、保育士など)を記入し、お申し込みください。

FAX 85・6536
Eメール hatatsu-shien@city.seto.lg.jp

児童手当・特例給付のお知らせ

こども家庭課 ☎ 88・2631

児童手当・特例給付 現況届の提出について

児童手当・特例給付を受給中の方は、6月中旬に「児童手当・特例給付 現況届」を提出してください。この手続は、毎年6月1日現在の児童の養育状況や前年の所得状況、年金加入状況等を報告していただき、引き続き(6月分以降)この手当の支給対象となるかどうかを確認するためのものです。この届を提出されないと、対象となる方も手当の支給を受けることができなくなりますので、必ずご提出ください。

なお、現況届の提出が必要な方については、6月初旬に届出用紙を各家庭へ送付します。

提出方法 窓口・郵送でご提出ください。

入金のご確認をお願いします

2月～5月分の児童手当を6月9日(金)に指定口座に振り込みますので、入金を確認してください。

※支払内容は通帳での記帳にてご確認ください。「セトシコドモカテイカ」と表示されます。

支給対象となる児童

中学校修了までの子ども(満15歳以後の最初の3月31日までの間にある子ども)

手当額

- ・0歳～3歳未満(3歳を迎える誕生日分まで) 15,000円
- ・3歳～小学校修了前(小学校卒業の3月分まで) 10,000円(第3子以降は15,000円)
- ・中学生(中学校卒業の3月分まで) 10,000円

※請求者(受給者)の所得が所得制限額以上である場合、子どもの年

齢区分にかかわらず、子ども1人につき月額5,000円となります。

講座・教室

パソコン講座

デジタルリサーチパークセンター ☎ 87・3100 (休館日:月曜、祝日の場合は翌日)

請求書・領収書のひな形を作ろう No.27

エクセルの基礎を確認しながら、仕事に活かせる請求書と領収書のひな形を作りましょう。

日時 7月1日～15日
(全3回・土曜)
午後1時～3時

対象 エクセルの基本操作ができる方

受講料 4,188円(テキスト代含む)

持ち物 筆記用具

定員 15人

締切 6月21日(水)

少人数でゆっくり学ぶスマートフォン(入門編) No.28

電話のかけ方、検索、カメラなど基本的な操作を学びます。

日時 7月7日～28日
(全4回・金曜)
午後1時30分～3時30分

対象 スマートフォンをお持ちの方

受講料 5,184円

持ち物 筆記用具、スマートフォン

定員 10人

締切 6月27日(火)

パワーポイント(基礎編) No.29

効果的なプレゼンテーションを行うために、スライドの作成、画像の挿入、スライドショーの実行など、基本操作をしっかりと学びます。

日時 7月1日～22日
(全4回・土曜)
午前9時30分～11時30分

対象 パソコンの基本操作ができる方

受講料 6,480円

持ち物 筆記用具

定員 10人
締切 6月21日(水)

エクセルの便利な関数(中級編) No.30

関数を知って、エクセルをもっと実用的に使いこなしましょう。普段からよく使える関数を紹介します。

日時 7月6日～27日
(全4回・木曜)
午前9時30分～11時30分

対象 エクセルの基本操作ができる方

受講料 7,020円(テキスト代含む)

持ち物 筆記用具

定員 15人

締切 6月30日(金)

パソコン&スマホ連動講座 No.31

パソコンとスマホを連動させることであなたのIT生活はもっと便利になります。

日時 7月6日～27日
(全4回・木曜)
午前9時30分～11時30分

対象 パソコンの基本操作ができる方、Googleアカウントをお持ちの方

受講料 5,184円

持ち物 筆記用具

定員 10人

締切 6月27日(火)

共通事項

場所 デジタルリサーチパークセンター

申込方法 電話・ホームページからお申し込みください。

<http://www.drp.jp>

※申込多数の場合は抽選

※一定の申込人数に満たない講座は中止となる場合があります。

せと環境塾「古布リサイクル講座」

資源リサイクルセンター ☎ 21・3196 (休館日:月曜、祝日の場合は翌日)

シルクのブラウス

着物の布地を使用してブラウスを作ります。

日時 7月9日(日)
午前10時～午後0時30分

場所 資源リサイクルセンター

対象 市内在住・在学・在勤の方

参加費 100円(材料代)

定員 20人(申込多数の場合は抽選)

申込方法 往復はがきに①郵便番号②住所③氏名(グループの場合は全員の氏名)④電話番号を記入し、お申し込みください。

※はがきは62円(往復124円)のものをご使用ください。

送付先 〒489-0806 東吉田町2-1 資源リサイクルセンター「古布講座」係

締切 6月21日(水)必着



▲シルクのブラウス

民謡講習会

交流学び課 ☎ 97・1337

民謡を通して地域の人々の心と心のふれあいを高めるため、民謡講習会を開催します。

日時 6月28日(水)
午前10時～午後3時
(受付:午前9時30分～)

場所 市体育館 第1競技場

曲目 踊る十二月、ダンシング・ヒーロー ほか

持ち物 体育館シューズ(ゴム底の上履き)、手ぬぐい

参加費 500円(テキスト代)

※事前申込不要



上級救命講習

消防署救急担当 ☎ 85・0463

日時 7月2日(日)
午前9時～午後6時

場所 消防本部3階 消防対策室(苗場町101)

内容 胸骨圧迫(心臓マッサージ)や人工呼吸の方法、AED「自動体外式除細動器」の取扱い、出血やけがの手段などについて実技を中心に学びます。

対象 中学生以上

受講料 無料

定員 30人(先着順)

申込方法 電話でお申し込みください。

締切 7月1日(土)

※他の開催日については、市ホームページ「救命講習 平成29年度」でご確認ください。年度内の救命講習であれば、いつでもお申し込みできます。



相続 遺言 無料 相談 開催中

相続・贈与・遺言・成年後見

まずはお電話にてお問い合わせ下さい

専門の司法書士がご相談を承ります

事前予約【受付時間】
ダイヤル 9:00-18:00

TEL:0120-82-7540

信頼と実績の60年 司法書士・行政書士 吉田合同事務所

住所 愛知県瀬戸市陶原町4丁目53番地
吉田合同事務所 検索

進路説明会&相談会

社会福祉課 ☎ 88・2612
FAX 88・2615
Eメール shafuku@city.seto.lg.jp

「子どもの進路先、どんなところがあるのかな？」高校卒業後の適切な進路選択ができるように、情報提供や相談会を開催します。

日時 6月30日(金)
午前10時～正午

場所 文化センター文化交流館31会議室ほか

内容 ・春日台特別支援学校教員による進路のお話

・市内の障害福祉サービス事業所による事業所紹介およびブースでの相談会

対象 中学校特別支援学級・特別支援学校高等部などに在籍している子の保護者、または高校卒業後の進路に興味のある保護者

申込方法 はがき・電話・FAX・Eメールで①お子さんの氏名②参加する保護者氏名③電話番号を記入し、お申し込みください。

送付先 〒489-8701(住所不要) 社会福祉課

戦没者等の遺族に対する特別弔慰金(第十回)の請求手続きはお済みですか

社会福祉課 ☎ 88・2610
FAX 88・2615
Eメール shafuku@city.seto.lg.jp

戦没者等の遺族に対する特別弔慰金(第十回)の請求手続きはお済みですか

社会福祉課 ☎ 88・2610
FAX 88・2615
Eメール shafuku@city.seto.lg.jp

戦没者の遺族に対して国として弔慰の意を表すため、平成27年4月1日を基準日とし、年金給付の受給権者(恩給法による公務扶助料・特例扶助料・援護法による遺族年金・遺族給与金などの受給権を有する遺族)がない場合に、その他の先順位の遺族1人に支給されます。

請求期限は平成30年4月2日までです。この日を過ぎると、時効により権利が消滅し、特別弔慰金を受け

ることができなくなります。

請求方法などは事前にお問い合わせください。

なお、国債の発行までには時間がかかりますので、ご了承ください。

地域包括支援センター 認知症サポーター養成講座

地域包括支援センターせと ☎ 97・0552 FAX 97・0510

日時 7月6日(木)
午後1時30分～3時
(受付:午後1時～)

場所 原山公民館

内容 地域で認知症の方のサポートをしていくために病気について理解を深め、対応方法を学びます。講座終了後、オレンジリングをお渡しします。

対象 原山台・萩山台・八幡台・祖母懐連区に在住の方で初めて受講される方

参加費 無料

定員 25人(先着順)

申込方法 6月1日(木)午前9時から窓口・電話でお申し込みください。

障害者スマートフォン教室

社会福祉協議会 ☎ 84・2011
FAX 85・2275
Eメール info@seto-shakyo.or.jp

日時 6月21日・28日
(全2回・水曜)
午前10時～正午

場所 やすらぎ会館1階 第2作業室

内容 障害者の初心者向けスマートフォン教室です。

対象 障害者手帳をお持ちの方(障害の程度により、介護者の付き添いをお願いすることがあります。)

参加費 600円

定員 10人(申込多数の場合は抽選)

申込方法 往復はがき・FAXで①氏名(ふりがな)②住所③電話番号④年齢⑤教室名⑥障害の種類⑦車椅子の有無を記入し、お申し込みください。FAXで申し込みの方はFAX番号もご記入ください。

※はがきは62円(往復124円)のものをご使用ください。

送付先 〒489-0919 川端町1-31 社会福祉協議会「障害者スマートフォン教室」係

締切 6月15日(木)消印有効

その他 スマートフォンは、教室で用意します。

愛知県障害者委託訓練

愛知障害者職業能力開発校 ☎ 0533・93・2505

NTTデータだいち-Web Basic在宅マスターコース

日時 8月16日(水)～11月14日(火)(毎週月～金曜)
午前10時～午後4時

場所 各訓練生宅

内容 ビジネスコミュニケーション、HTMLとCSSの記述、画像編集などのスキルを習得し、在宅でWebサイトの作成を可能にします。

対象 移動が困難な身体障害の方で、自宅にインターネットの設備があり、メール通信やオフィスソフト(ワード、エクセル、パワーポイント)など基礎的操作ができる方

受講料 無料(別途設備費2,000円程度)

定員 5人(面接で選考)

申込方法 お住まいの管轄の公共職業安定所でお申し込みください。

※受講には安定所での求職登録が必要です。

締切 7月12日(水)

スポーツ

スポーツ大会

市体育館 ☎ 48・0500

申し込みは市体育館窓口へ(午前9時～午後8時)

市民体育大会(パパさんバレーボール)

日程 7月2日(日)

場所 市体育館 第3競技場

対象 パパさんバレーボールチーム

参加費 無料

申込期間 6月14日(水)～27日(火)

瀬戸市小学生サッカー大会

日程 7月1日(土)～

場所 市民公園 陸上競技場 ほか

対象 市内在学の小学3～6年生で構成されたチーム

参加費 1チーム4,000円(決勝進出チームのみ)

申込期間 6月1日(木)～10日(土)

瀬戸市社会人リーグ(サッカー)

日程 8月13日(日)～

場所 市民公園 陸上競技場

対象 市内在住・在勤の方で構成された社会人チーム

参加費 1チーム10,000円(年間)

申込期間 6月1日(木)～15日(木)

※大会説明会を7月1日(土)午後6時から市体育館第3会議室で行います。

※問い合わせは瀬戸市サッカー協会 ☎ 82・7358(伊藤)まで

市民体育大会(バドミントン・ダブルス)

日程 7月2日(日)

場所 市体育館 第1競技場

対象 市内在住・在勤・在学の方

参加費 1組1,000円

申込期間 6月7日(水)～21日(水)

瀬戸市グラウンドゴルフ協会会長杯争奪戦

日程 7月6日(木)

※予備日 7月7日(金)

場所 南グラウンド

対象 市内在住の方

参加費 800円(グラウンドゴルフ協会の方は協会受付)

申込期間 6月2日(金)～20日(火)

募集

瀬戸市立休日急病診療所 看護師募集

瀬戸旭医師会 ☎ 84・1155

業務内容 医療業務

応募資格 看護師免許または准看護師免許を有する人

勤務日 平成29年8月以降の日曜・祝日・年末年始(12月29日～1月3日)月1～2回程度

賃金 日給15,000円、他手当あり

勤務場所 瀬戸市立休日急病診療所(西長根町7)※平成29年8月開設予定

勤務時間 午前8時30分～午後5時30分(休憩1時間)

募集人数 10人程度

申込方法 電話でお問い合わせのうえ、瀬戸旭医師会事務局窓口・郵送で履歴書・看護師免許などの写しをご提出ください。

送付先 〒489-0929 西長根町10 瀬戸旭医師会事務局

締切 6月14日(水)

消費生活相談員養成研修の研修生募集

愛知県県民生活課

☎ 052・954・6165

県内の消費生活相談窓口で相談を担うことのできる人材を養成するため、法令などの講義や実地研修を通じて「消費生活相談員資格試験」の合格を目指す研修を行います。

期間 7～12月のうち50日程度

場所 座学:名古屋駅近辺

実地研修:県の消費生活相談窓口

対象 「消費生活相談員資格試験」合

格後、県内の消費生活相談窓口で勤務することを希望する方など(就職を保証するものではありません)

定員 20人程度(選考あり)

受講料 無料

申込方法 申込用紙に必要事項を記入し、郵送でお申し込みください。

※申込用紙は県ホームページからダウンロードしてください。

http://www.pref.aichi.jp/soshiki/kenminseikatsu/0000067953.html

送付先 〒101-0051 東京都千代田区神田神保町1-18-1 (一財)日本消費者協会

締切 6月22日(木)必着

※修了者には、原則として交通費相当額を支給します。

くわしくは県ホームページをご覧ください。

水質パトロール隊募集

愛知県水地盤環境課

☎ 052・954・6219

県から送付する調査マニュアルと水質簡易測定試薬を使って、身近な水辺のよごれ具合や、生きものなどの調査を行っていただきます。調査結果をまとめたレポートをご提出いただき、優秀な取組を行ったグループを表彰します。

対象 小中学生と指導者

申込方法 郵送・FAX・Eメールで①グループ名②参加形態(家族・学校・地域・その他)③指導者・小中学生の参加人数④指導者の氏名・住所・電話番号・FAX番号・Eメールアドレスを記入し、お申し込みください。

FAX 052・961・4025

Eメール mizu@pref.aichi.lg.jp

送付先 〒460-8501 名古屋市中区三の丸3-1-2 愛知県環境部水地盤環境課

調整・生活排水グループ

締切 6月30日(金)消印有効

ゆとりのある人生を。

今にゆとり 老後にゆとり

国民年金にゆとりをプラス。自分で入る公的な個人年金。 広告

愛知県国民年金基金

60歳以上65歳未満の方や海外居住されている方で、国民年金に任意加入されている方も国民年金基金に加入できます。

資料請求・相談・お問い合わせは お気軽に今すぐこちらへ!

フリーダイヤル ☎ 0120-43-63-73

http://www.aichikikin.or.jp

〒460-0008 名古屋市中区栄2-10-19 名古屋商工会議所ビル9F

イベント

瀬戸de恋招き10

瀬戸商工会議所青年部
☎ 82・3123



大人の婚活パーティーをテーマに、落ち着いた雰囲気の中で出会いの場を提供します。ドレスコードもつけた正統派のパーティーです。

日時 **7月16日(日)**
午後4時30分～8時
(受付:午後4時～)

場所 サンプラザシーズズ(名古屋屋名東区藤里町1601)

対象 25～49歳の独身の方
※男性は市内在住・在勤の方

参加費 男性5,000円、女性4,000円
定員 男性40人、女性30人

申込方法 ホームページからお申し込みください。

<https://www.seto-yeg.jp>

締切 6月11日(日)

※立食パーティー・アルコールの提供もあります。

※カップル成立時には男女それぞれに記念品があります。

※ドレスコードがあります。くわしくはホームページをご覧ください。

事前説明会

参加される方は必ず出席してください。

日時 **6月28日(水)**
午後6時30分～8時(男性・女性)
7月2日(日)
午後2時～3時30分(男性)
午後4時～5時30分(女性)
※いずれか都合のよい日程でご参加ください。

場所 瀬戸商工会議所(見付町38-2)

おもちゃ病院・おもちゃのリサイクル市

資源リサイクルセンター
☎ 21・3196 (休館日:月曜、祝日の場合は翌日)

日時 **6月11日(日)**

午前10時～午後3時
場所 資源リサイクルセンター
内容 おもちゃの修理、おもちゃのリサイクル(不要な方から必要な方へお譲りします。お子さん1人1品に限り無料でお持ち帰りできます。)

参加費 無料
※部品代が必要となる場合があります。
※ご家庭で不要になったおもちゃを持ち込んでください。必要な方へお譲りします。(壊れていないもの。随時受け付けています。)

お知らせ

マイナンバーの休日特設窓口

マイナンバーコールセンター
☎ 88・2881

日時 **6月10日(土)・25日(日)**
午前8時30分～午後1時(番号通知カード受け取り、個人番号カード受け取り)

場所 市民課(市役所1階)

教科書展示会

図書館 ☎ 82・2202

平成29年度に尾張東部地区で使用している小・中学校用教科書を展示しますのでご覧ください。※期間中は教科書の貸出はできません。

期間 **6月9日(金)～7月13日(木)**
午前9時～午後7時

場所 図書館
休館日 6月28日(水)

パーティセと情報ライブラリー臨時休館

図書館 ☎ 82・2202

パーティセと情報ライブラリーは、回線工事のため下記の日が終日休館となります。ご協力をお願いします。

休館日 **6月28日(水)**
休館中の本の返却は、パーティセ

とまたは図書館の返却ポストをご利用ください。

国民健康保険料・後期高齢者医療保険料の口座振替方法

国保年金課 ☎ 88・2641

平成29年度から、国民健康保険料・後期高齢者医療保険料の口座振替方法として、従来の「期別」のほかに、第1期の納期限(8月)に年間の保険料を一括で納付していただく「全期前納」をお選びいただけるようになりました。※「全期前納」「期別」ともに、年間の保険料は同じです。くわしくはお問い合わせください。

家屋調査にご協力を

税務課 ☎ 88・2575

平成29年1月2日以降に新築または増築された家屋を対象に、家屋調査を行っています。

この調査は、固定資産税などの課税の基礎となる評価額を算出して固定資産課税台帳に登録するためのものです。調査の際には、建物の図面や見積書などとともに内装、建具などの確認のため家屋内を拝見させていただきますので、ご理解とご協力をお願いします。(10㎡以下の新築または増築も対象になります。)なお、調査員は固定資産評価補助員証票を携帯しています。

危険物安全週間

消防課 ☎ 85・0479

期間 **6月4日(日)～10日(土)**
推進標語 「あなたなら 無事故の着地 決められる!」

毎年6月の第2週は、危険物安全週間です。

期間中、危険物の安全管理に対する意識を高めるため、危険物事故の防止、安全管理を呼びかける運動を行います。危険物はガソリン、灯油などの燃料類のほか、マニキュア、除光液、ペン

キ、接着剤など私たちの身近に数多くあります。危険物による事故を防ぐため、次のことに注意しましょう。

- 揚げ物を調理しているときは、その場を離れない。離れるときは、必ず火を消しましょう。
- ペンキやマニキュア、スプレーなどは火の近くで使用せず、屋内で使用する場合はよく換気をしましょう。
- スプレー缶などの圧力容器をゴミに出すときは、必ず中身を使い切り、使いきれないものは、屋外の風通しがよく火の気がない場所で中身を出し切って捨てましょう。
- 不要な油を、排水口や側溝に捨てるのはやめましょう。
- 危険物の誤給油を防止するため、容器に油の名前などを表示しておきましょう。
- キャンプ用の炭火コンロにゲル状の着火剤(アルコール系)を使用する



時は、一度火を着けたら「つぎ足し」は絶対にやめましょう。

- ガス漏れ警報器や住宅用火災警報器などの警報機器を設置しましょう。
- 消火器は、油火災用マーク(黄色の丸)の表示されているものを備え付け、使い方を確認しておきましょう。また、水を使用して油火災を消火することはやめましょう。
- 危険物が入った容器の栓はきちんと閉めておき、転倒や落下で中身があふれないようにしましょう。

水道メーターの取替作業にご協力を

水道課 ☎ 85・1297

管工事業協同組合 ☎ 84・7332

水道メーターの使用有効期限は8年間のため、期限が近づいているものは市の費用負担で取り替えます。該当する世帯には、あらかじめはが

きでご案内のうえ、身分証明書を携帯した管工事業協同組合の加盟業者が取り替えにうかがいます。

期間 **6月1日(木)～30日(金)**
作業中は30分ほど断水します。完了後はお手紙などでお知らせします。作業により、まれに空気が入ることや若干の濁りが発生する場合があります。取替後、水を使用する際には浄水器がついていない蛇口を開けて、水道管内の空気や水を排除してください。
※水道メーターのボックスの上には、物などを置かないようお願いいたします。

市税の納期限

税務課 ☎ 88・2572

軽自動車税(定時)の納期限は6月12日(月)です。

平成29年度の雇用保険料率が引き下げになりました

ハローワーク瀬戸 ☎ 82・5123

平成29年4月1日以降、失業等給付の雇用保険料率を労働者負担・事業主負担ともに1/1,000ずつ引き下げることになりました。

平成29年度の雇用保険料率(平成29年4月1日～平成30年3月31日)

	労働者負担	事業主負担	雇用保険料率
一般の事業	3/1,000	6/1,000	9/1,000
農林水産・清酒製造の事業	4/1,000	7/1,000	11/1,000
建設の事業	4/1,000	8/1,000	12/1,000

- 65歳以上の方は平成31年度までは保険料は免除となります。
- くわしくはお問い合わせください。



重大な消防法令違反建物を市ホームページで公表します

消防課 ☎ 85・0480

建物を利用する方が、その建物の危険性に関する情報を入手し、その建物の利用について自ら判断できるよう、消防職員が立入検査の際に確認した重大な消防法令違反を市ホームページで公表する「違反対象物公表制度」が平成30年4月1日から始まります。

公表対象建物	公表対象となる違反内容
飲食店、物品販売店、ホテルなど不特定多数の方が利用する建物や病院、社会福祉施設など一人では避難することが困難な方が利用する建物が対象となります。	消防法で設置が義務付けられた消防用設備のうち、「屋内消火栓設備、スプリンクラー設備、自動火災報知設備」が設置されていないと認められる場合です。
公表内容・公表時期	
公表内容は、「防火対象物の名称、所在地および違反内容」です。消防職員が立入検査で違反を確認し、建物関係者に違反内容を通知した日から14日を経過してもその違反が改善されない場合に公表し、違反が是正されるまで継続します。	

平成29年6月1日(木)から、平成29年度(平成28年分)市民税・県民税の所得課税証明書および非課税証明書の発行を開始します。必要な方は、右記の発行窓口で申請してください。

ただし、未就労の方など課税資料が市にない場合は、証明書を発行する前に税務課への申告が必要となります。くわしくはお問い合わせください。

発行窓口	休業日
税務課市民税係(市役所3階)	
水野支所	土・日曜、祝日および 年末年始(12/29~1/3)
幡山支所	
品野支所	
パーティセと 市民サービスセンター	年末年始(12/28~1/4)
菱野団地 市民サービスセンター	月・火曜、祝日および 年末年始(12/28~1/4)

※業務時間は、各発行窓口午前8時30分から午後5時15分まで

平成29年度住民税(市民税・県民税)の納税通知書を送付します

税務課 市民税係 ☎ 88・2571
収納係 ☎ 88・2573

普通徴収(納税通知書または口座振替で納付)と公的年金からの特別徴収(公的年金から天引き)の方には、納税通知書を6月中旬にご自宅へ送付します。なお、給与からの特別徴収(給与から天引き)の方には、特別徴収税額の通知書をすでに勤務先へ送付しました。平成29年度の住民税は平成28年中の所得に基づき課税されますが、平成28年中に一定の所得があったにもかかわらず納税通知書が届かないという方は、市民税係までお問い合わせください。

次の方はご注意ください

年金所得者で確定申告の申告義務がなく所得税の確定申告をしなかった方
「公的年金等の源泉徴収票」に記載されている控除(社会保険料や配偶者控除、扶養控除、基礎控除など)以外の控除の適用を受ける場合は、住民税の申告が必要となります。お済みでない方はお早めにご申告ください。

住民税とは

市や県がさまざまな事業を行うために市民の皆さんに負担していただいている地方税の1つで、前年1月から12月までの所得を基に、1月1日にお住まいの市町村から個人に課税されます。市の財源になる「市民税」と県の財源になる「県民税」をあわせて個人住民税といえます。

住民税の計算手順は次のとおりです。

1 総所得金額 - 所得控除合計額	課税総所得金額
2 課税総所得金額 × 税率(市6%・県4%)	税額控除前所得割額
3 税額控除前所得割額 - 税額控除(住宅借入金等特別税額控除など)	所得割額
4 所得割額 + 均等割額(市3,500円・県2,000円)	1年間の税額

ご不明な点は、市民税係までお問い合わせください。

住民税の支払いが困難なとき

天災・その他特別な事情により、税金の納付が著しく困難な場合は、徴収を緩和する措置(該当事実を証明する書類の提出が必要です。)があります。くわしくは収納係までお問い合わせください。

また、税額の一部が減免される措置(前年中の総所得による制限と申請期限があります。)があります。くわしくは市民税係までお問い合わせください。納税が困難な場合は、ご相談ください。

サービス付き高齢者向け住宅 メルヴェイユ瀬戸

風呂・トイレ・キッチン・収納・スプリンクラー・緊急通報装置を完備

60歳以上の方の些細な事から介護まで、必要なサービスを選べる住宅です。特別養護老人ホーム・グループホーム・デイサービスを併設している樹の里だからこそできる最高の安心安全を提供いたします。サービス・料金等の質問はお気軽にお問い合わせください。

社会福祉法人樹の里 担当：大橋、村瀬 瀬戸市紺屋田町65番地5 tel 0561-85-3100

(1) 国などの機関の請求によるもの

閲覧日	請求する機関の名称	事由	閲覧に係る住民の範囲	件数
10月13日	瀬戸市秘書室	広報に関するアンケート調査	市内全域	1500

(2) 個人または法人の申出によるもの

閲覧日	請求する機関の名称	事由	閲覧に係る住民の範囲	件数
10月5日	(社)中央調査社 会長 大室真生 (委託者)内閣府	外交に関する世論調査	八幡台4丁目の一部	14
10月5日	(社)新情報センター 事務局長 平谷伸次 (委託者)法務省	生活態度や価値観等に関するアンケート	萩山台1~9丁目の一部	63
10月20日	(株)日本リサーチセンター 代表取締役社長 鈴木稲博 (委託者)一般財団法人 ゆうちょ財団	第3回くらしと生活設計に関する調査	山手町の一部	20
11月4日	(社)新情報センター 事務局長 平谷伸次 (委託者)総務省	家計消費状況調査	上之山町2丁目、宮地町の一部	50
11月24日	(株)日本リサーチセンター 代表取締役社長 鈴木稲博 (委託者)国立大学法人 お茶の水女子大学	安心安全な社会とレジャーに関する調査	みずの坂5丁目、北みずの坂1~3丁目の一部	30
11月28日	(株)ライフライン 代表取締役 長坂祐樹 (委託者)愛知県	平成28年度愛知県ひとり親家庭等実態調査	市内全域	113
1月11日	(株)ビデオリサーチ 代表取締役社長 加藤譲 (共同申出者)日本たばこ産業(株) たばこ事業本部M&S企画部長 西谷圭一	2017年[全国たばこ喫煙者率調査]	昭和2年5月1日から平成9年4月30日生まれの子(上陣屋町、小金町、上之山町2丁目の一部)	40
2月2日	(社)新情報センター 事務局長 平谷伸次 (委託者)総務省	家計消費状況調査	八幡町、宝ヶ丘町、池田町の一部	100
3月17日	(株)日本リサーチセンター 代表取締役社長 鈴木稲博 (委託者)金融広報中央委員会	家計の金融行動に関する世論調査	品野町3丁目の一部	16

※上記のうち、委託者には個人情報提供されません。共同申出者とは、直接閲覧はしないが個人情報を取り扱う者のことです。

6月は
環境月間



クールチョイス 未来のための賢い選択 ☎ 環境課 ☎ 88・2671

いつもより、一歩進んだエコな選択をしてみませんか? 普段から、こまめな消灯やエアコンの温度設定、節水など環境を意識した行動をしている方も、未来のためにさらなる賢い選択にチャレンジしてみましょう。

- 家電などを買い換えるときは、省エネ性能の高いものをチョイス!
 - 車や家を買うとき、エコカーやスマートハウスをチョイス!
 - 暑いときはクールビズ、寒いときはウォームビズで快適な服装をチョイス!
 - お出かけや外出・通勤は時々でもいいから公共交通機関や自転車をチョイス!
 - 夏の日よけに緑のカーテン(つる性の植物)をチョイス! など
- 日頃の小さな選択が未来を大きく変えていく、未来のために今選ぼう。



めたぼうしの健康コラム

禁煙が気になりはじめたあなた! 今こそ禁煙のチャンスです!

どうしたら禁煙できる?

禁煙できないのは、意志が弱いからではありません。正しい方法を知れば禁煙は難しくありません。

ひとりで禁煙する

禁煙のコツについては市ホームページ「ライフシーンから探す」→「健康・医療」→「健康づくり」→「たばこ」をご覧ください。

健康課(やすらぎ会館4階)に相談する

スワンスワンサポート相談(禁煙相談:スワサポ)を行っています。

禁煙サポート薬局に相談する・禁煙外来に相談する

条件によっては保険診療が可能です。

いつでもやめられる...と思いませんか?

「禁煙はいつでもできる」と楽観していませんか? 実は何度も禁煙に失敗しているという方は少なくありません。たばこの煙に含まれるニコチンには、麻薬に劣らない依存性があるからです。やめられない喫煙は「ニコチン依存症」という治療の必要な病気とみなされています。

どのサポートが適しているかは「ニコチン依存度」によって変わります。くわしくは健康課にご相談ください。



(要予約)の相談は、事前に電話予約をお願いします。
※正午～午後1時は休みの場合があります。

相談種類	相談日	時間	相談場所	問い合わせ先
消費生活相談 (多重債務相談も含む)	毎週 月・火・木・金曜(29日・30日を除く)	午前10時～午後4時	市役所(2階生活安全課)で当日受付	
消費生活法律相談 (要予約)	7日(水)	午後1時～4時	市役所(2階消費生活センター)	生活安全課 ☎88・2660
行政相談	2日(金)・16日(金)	午後1時～4時	市役所(1階案内)で当日受付	社会福祉課 ☎88・2610
人権相談 (予約優先)	1日(木)・14日(水)	午前10時～午後3時		愛知県司法書士会 ☎052・683・6683
登記相談 (相続・遺言・贈与・売買・法人)	8日(木)	午前9時～正午		愛知県行政書士会東支支部 ☎89・6440
遺言・相続の困りごと相談	なし ※次回は7月31日(月)です	午前9時～正午	宅建業協会東尾張支部 ☎52・6977	
不動産相談	15日(木)	午前9時～正午		
せとっすくすく相談 (子育て相談)※事前予約可	毎週 月～金曜	午前8時30分～午後5時15分	市役所(2階こども家庭課)	こども家庭課 ☎88・2636
母子家庭相談	毎週 月・水・金曜	午前10時～午後4時	パルティセと	家庭児童相談室 ☎82・1990
家庭児童相談	毎週 月～金曜 4日(日)・17日(土)	午前9時～午後6時		女性相談受付 ☎97・1333
女性悩みごと相談 (要予約)	7日(水)・14日(水)・20日(火) 21日(水)・27日(火)	午前10時～午後3時		
外国人相談 (スペイン語)	6日(火)・20日(火)	午前10時～午後5時	市役所(1階市民課)	外国人相談窓口 ☎83・7719
外国人相談 (ポルトガル語)	13日(火)・27日(火)	午前10時～午後5時		
NPO相談	毎週 月～土曜	午前9時～午後5時	パルティセと	市民活動センター ☎97・1161
心配ごと相談 (面接相談)	毎週 木曜	午後1時～4時	やすらぎ会館	
法律相談 予約は相談日2週間前の 午前8時30分から先着順です	1日(木)・15日(木) 8日(木)・22日(木)	午後1時～3時30分 午前9時～11時30分		やすらぎ会館 ☎84・2011
ボランティア相談	毎週 月～金曜 17日(土)	午前8時30分～午後5時15分 17日は午後1時30分～3時		
内職相談	毎週 月曜	午前10時～午後3時		
成年後見巡回相談 (要予約)	6日(火)	午後1時30分～4時15分	尾張東部成年後見センター ☎75・5008	
小中学生の不登校などの相談	毎週 月～金曜	午前9時～午後5時	適応指導教室オアシス21 ☎84・5005	
学校生活など教育全般相談	毎週 月～金曜	午前9時～午後5時	市役所(3階学校教育課)	教育相談室サン・テレフォン ☎84・8740
認知症相談 (家族会)	9日(金)	午後1時30分～3時30分	市役所(4階401会議室)	高齢者福祉課 ☎88・2626
若年者向け就職相談 (要予約)	なし ※次回は7月21日(金)です	午後1時～4時		産業課 ☎88・2651
新事業展開・販路開拓相談 技術相談 IT・知財相談 経営相談 海外展開・創業相談 (要予約)	毎週 月～金曜(26日を除く)	午前10時～午後4時	瀬戸蔵(3階産業支援センターせと)	産業支援センターせと ☎97・1191

健康ガイド

5月31日(水)～6月6日(火)は「禁煙週間」です

問 健康課(やすらぎ会館4階) ☎85・5511

近年の研究などにより、喫煙は多くのガンを引き起こすことが明らかになっています。また、たばこの有害物質は、呼吸器疾患、脳卒中、心筋梗塞、慢性気管支炎、歯周病、胃潰瘍、肌の老化など多くの影響を与えることがわかっています。

たばこの煙は、喫煙により直接吸い込まれる主流煙と、火のついた部分から立ちのぼる副流煙とに分けられます。そのうち有害物質は、副流煙の方に2～4倍以上多く含まれています。自分が吸わなくても周囲のたばこの煙を吸うことを「受動喫煙」といい、不快や苦痛を感じるだけでなく、吸わない人の健康を損なう恐れがあります。

自分の健康はもちろんのこと、周囲の人の健康を考えて、この機会に禁煙に取り組みましょう。



赤ちゃんサロン

問 健康課(やすらぎ会館4階) ☎85・5511

同じ月齢の子を持つママ同士で話したい、赤ちゃん連れで出かけたという方、自由な交流の場を利用してみませんか?

日時 6月20日(火)午後2時～3時30分

場所 やすらぎ会館 5階

内容 参加者同士のふれあい・交流、身体計測、育児相談

対象 市内在住の0～7か月の赤ちゃんと保護者
※事前申込不要

こんにちは赤ちゃん訪問

問 健康課(やすらぎ会館4階) ☎85・5511

お子さんが健やかに成長され、健康で安心して子育てができるように全戸訪問を実施しています。

内容 ①看護師による赤ちゃんの体重測定や、育児・健康相談。

②主任児童委員または民生委員・児童委員による、地域の子育て情報の提供。

対象 2～4か月ごろの赤ちゃん
実施日 ご都合のよい日時に訪問します。事前に看護師から電話をしますので希望日をお知らせください。

こころの健康相談

問 瀬戸地域産業保健センター(瀬戸旭医師会館内) ☎84・1139
FAX 84・5776 Eメール sanpo@setoasahi.com

「仕事のことを考えると夜眠れない」「部下への接し方が分からない」「体の調子がすぐれない」ことはありませんか。一度、お気軽にお電話ください。相談内容などの個人情報は秘密を厳守します。

日時 6月30日(金)午後2時～4時

場所 瀬戸旭医師会館相談室(西長根町10)

対象 産業医のいない事業所の事業主・労働者

専門医 精神科医師

費用 無料

申込方法 電話でお申し込みください。



男性も料理教室 第1回

問 健康課(やすらぎ会館4階) ☎85・5511

食べ過ぎない! 手測り栄養法

基本的な料理を覚えて、食から健康づくりを始めましょう! 初心者のための料理教室です。お気軽にどうぞ。



日時 7月6日(木)午前10時～午後1時(受付:午前9時45分～)

場所 やすらぎ会館5階 栄養実習室

内容 ①栄養ミニ講話:一日に食べる量を測ってみよう!

②調理実習:

メニュー ▶ ●ごはん ●花シュウマイ ●なすとピーマンの南蛮漬 ●まめまめスープ ●季節の果物

対象 市内在住の成人男性

持ち物 筆記用具、エプロン、三角巾、食器用ふきん2枚

参加費 無料

定員 30人(先着順)

申込方法 電話・FAXで①住所②氏名③生年月日④電話番号⑤講座名を記入し、お申し込みください。
FAX 85・5120

申込期間 6月1日(木)～16日(金)

健康課 FAX 85・5120 Eメール kenko@city.seto.lg.jp

弁護士法人心

所属弁護士
43名!!

企業法務・労働・交通事故・後遺障害
過払い金・借金・相続・遺言・離婚・刑事他

交通事故・後遺障害
損害賠償額 適正等級
無料診断サービス実施中

過払い金
無料診断サービス実施中
借金
無料診断サービス実施中

相談料0円 夜間・土日相談可(要予約) 広告
0120-41-2403
平日9時～22時 受付
土日9時～18時 受付
※休日、お盆、年末年始、お正月は相談できません。その他、お盆、年末年始、お正月は相談できません。詳細は⇒ <http://kokoro.la>

弁護士・スタッフ一丸となってサポートいたします!

名古屋法律事務所 徒歩0.5分
イオンモール名古屋みなの内
中村区椿町15-28 名駅西口ビル

名古屋みなと法律事務所
津島法律事務所
津島法律事務所
松原法律事務所
松原法律事務所
松原法律事務所



休日・緊急当直医予定表

案内電話

瀬戸市 ☎82・0022

尾張旭市 ☎53・7745

▼当直医は変更されることがありますので、必ず上記「案内電話」でご確認ください。

6月	内科・小児科	歯科
4(日)	<ul style="list-style-type: none"> ☑ あらかわ医院 ☑ 坂田内科 	<ul style="list-style-type: none"> ☑ 林歯科医院
11(日)	<ul style="list-style-type: none"> ☑ 青山病院 ☑ 畑中内科医院 	<ul style="list-style-type: none"> ☑ 瀬戸セントラル歯科

内科・小児科

休日☑:午前9時～正午
休日☑:午後4時～7時

歯科

休日☑:午前9時～正午

- ▼当直時間帯以外の急病やケガなどの場合、可能な方はかかりつけの医師(ご自分の主治医)にご相談ください。
- ▼かかりつけの医師が不在のときは、救急医療情報センター(☎82・1133)へお問い合わせください。
- ▼公立陶生病院は、救命救急センターとして、3次救急を主体に対応します。(救命救急センターとは、重篤な救急患者を24時間体制で受け入れ、高度な医療技術を提供することができる医療施設です。)

ごみ収集予定日(6月1日～)

	びん・缶・ペットボトル	紙類・古布	燃えるごみ
道 泉	6日 火	13日 火	月・木
深 川	14日 水	7日 水	月・木
古瀬戸	7日 水	14日 水	火・金
東 明	9日 金	2日 金	月・木
祖母懐	14日 水	7日 水	月・木
陶原※	14日 水	7日 水	月・木
原山町	8日 木	1日・15日 木	火・金
長 根	7日 水	14日 水	火・金
效範北※	5日 月	12日 月	水・土
效範南※	6日 火	13日 火	水・土
水 南	9日 金	2日 金	水・土
水 野	13日 火	6日 火	月・木
品野1※	1日・15日 木	8日 木	火・金
品野2※	8日 木	1日・15日 木	火・金
山 口	1日・15日 木	8日 木	火・金
菱野・本地	12日 月	5日 月	火・金
新 郷	8日 木	1日・15日 木	火・金
西 陵	13日 火	6日 火	月・木
原山台	2日 金	9日 金	月・木
萩山台	2日 金	9日 金	月・木
八幡台	2日 金	9日 金	月・木

燃えないごみ・粗大ごみ

予約制の戸別収集(予約時に収集日を決める方式)です。電話かインターネットで予約をしてください。



電話予約: **0561・84・5371**
月～金曜:午前9時～午後5時 ※祝日も可



インターネット予約(携帯電話も可)
<http://www.setogomi.com/>

燃えないごみ	氏名・収集日を書いた紙を貼ってください
粗大ごみ	氏名・収集日を書いた処理券を貼ってください

注意 収集日の午前8時30分までに、予約時に指定した場所へ出してください

FAXは聴覚などに障害のある方専用の予約方法です。収集日などのお知らせは後日になります。

FAX予約: **0561・82・8751**

- ◆陶原※…原山町を除く
- ◆效範北※…名鉄瀬戸線の北側
- ◆效範南※…名鉄瀬戸線の南側
- ◆品野1※…品野町1丁目～6丁目、窯町
- ◆品野2※…品野町7丁目～8丁目、中品野町、上品野町、白岩町、片草町、落合町、広之田町、北丘町、八床町、井山町、鳥原町、岩屋町、上半田川町、下半田川町、定光寺町

平成29年 火災発生・救急車出動件数 平成29年5月1日現在

火災発生	救急車出動
23件 (前年同月比+4件)	1,752件 (前年同月比+23件)

個人情報の利用目的 広報せとで募集するものは、それぞれ必要な範囲内で個人の情報を収集、利用します。収集した個人情報は、その他の目的で無断利用することはありません。

この広報紙は、植物油インキを使用しています。