

No.1327

広報せと

2017
5.15
住みだいまち 誇れるまち 新しいせと



窯垣の小径

はじまる!

☎ 経営戦略室 ☎88・2521

第6次総合計画のまちづくり

住みたいまち 誇れるまち 新しいせと

New town planning in Seto City



第6次瀬戸市総合計画による、新しいまちづくりがスタートしました。このコーナーでは、計画の内容についてお伝えしていきます。

第6次瀬戸市総合計画を知ろう パート2

3つの都市像

第6次瀬戸市総合計画では将来像「住みたいまち 誇れるまち 新しいせと」を実現するための具体的な都市の姿として、3つの都市像を定めました。

都市像は、瀬戸市の現状と課題を踏まえて達成すべき目標であり、「瀬戸市の目指すべき姿」です。

都市像1 活力ある地域経済と豊かな暮らしを実感できるまち

都市像2 安心して子育てができ、子どもが健やかに育つまち

都市像3 地域に住まう市民が自立し支え合い、笑顔あふれるまち

これらの都市像を実現するために、これまでの成果や人々の智恵、地域の資産を受け継ぎ、さまざまな施策を展開していきます。

6月15日号の広報では、都市像1をくわしく紹介します。

※第6次瀬戸市総合計画は、市ホームページからご覧いただけます。



☎ 浄水場管理事務所 ☎41・2250

6月1日(木)
7日(水)

PRテーマ「あたりまえ そんなみずこそ たからもの」

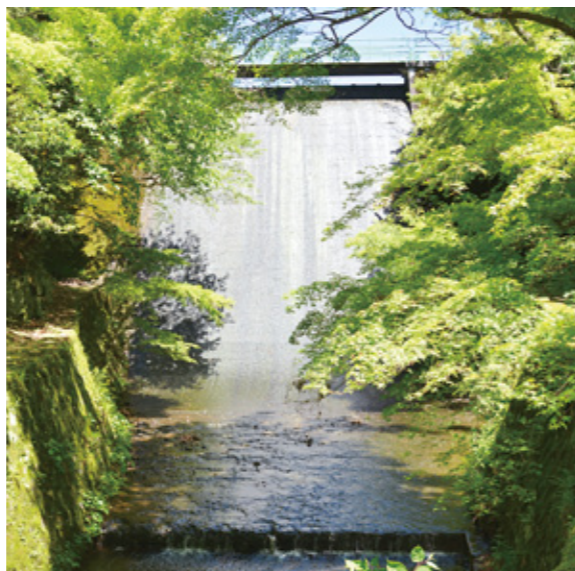
6月1日(木)～7日(水)は「水道週間」です。水道への理解を深めていただくため次の催しを行います。

お気軽にご参加ください。

馬ヶ城浄水場一般開放

日時 6月4日(日) 午前10時～午後4時
内容

- 馬ヶ城浄水場の見学
- お茶会(お菓子がなくなりしだい終了)
協力:瀬戸西高校茶華道部の皆さん
- 水道水の試飲会
(市内浄水場で作った水など)
- 馬ヶ城の水(500mlペットボトル)進呈
※1人1本(先着300人)
- 木曾ヒノキを使った箸づくり体験
協力:木曾広域連合の皆さん

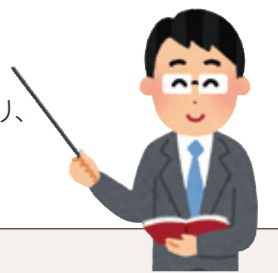


馬ヶ城浄水場

第59回
水道週間

学びキャンパスせと 平成29年度後期 市民講師募集

☎ 学びキャンパスせと事務局 ☎78・1417



「学びキャンパスせと」は、知識や特技など自分の得意なことを教えたい方が講師となり、学びたい方が受講することで、豊かな学習環境を育む生涯学習のしくみです。講座を通じた新しい出会いや学び合いの中で、あなたをもっと磨いてみませんか。

応募資格	18歳以上の方 ※市内在住・在勤は問いません。
内容	知識・特技・趣味など得意な分野を活かしたものの。ただし、パルティせとなどの既設設備で実施できないもの、営利目的・政治活動・宗教布教に類するものは開講できません。講座は一般向け(18歳以上)講座と親子向け講座が対象です。
開講期間	平成29年10月～平成30年3月(原則1回90分。4回・8回・12回開講のいずれかを選択)
講師料	受講生10人を基準に1回3,000円(90分)。*受講者数に応じて加算あり。
申請書記布場所	学びキャンパスせと事務局(パルティせと3階)、市政情報コーナー(市役所1階)、支所、公民館 *ホームページからもダウンロードできます。 http://www.gc-net.jp/manabi-seto/
申込方法	申請書に必要事項を記入し、学びキャンパスせと事務局窓口でお申し込みください。
申込期間	6月1日(木)～7日(水) 午前9時～午後4時*日曜を除く

講師希望者説明会	日時 6月2日(金) 午後7時～8時30分
初めて講師を希望される方は、必ずご出席ください。	場所 パルティせと4階 第1学習室
	内容 学びキャンパスせとの概要・申請書記入の留意点・講座の運営方法などの説明

祖父母のための孫育て応援講座

☎ こども家庭課 ☎88・2635

～三世代で楽しく子育て・孫育て～「笑顔はじける心の育て方」



日時 6月29日(木)・7月4日(火) 午前9時30分～11時30分 場所 やすらぎ会館5階 大集会室
対象 孫のいる方、孫育てに興味のある方 子育て中のお父さん・お母さん(お子さんも一緒に参加できます。)
定員 50人程度(先着順) 参加費 無料

日程	時間	内容	講師
6月29日(木)	9:30～10:45	子どもの発達の順序に合わせた子育て	角田 春高 氏
	11:00～11:30	孫と楽しむ遊びのワークショップPart1	瀬戸市保育士
7月4日(火)	9:30～10:45	孫とかわる悩み事Q&Aからお答えします!	角田 春高 氏
	11:00～11:30	孫と楽しむ遊びのワークショップPart2	瀬戸市保育士

※講演中の託児有。(8人程度)先着順 ※遊びのワークショップはお子さんも一緒に遊びます!

申込方法 市ホームページ「お知らせ」またはFAX・Eメールで件名を「孫育て応援講座」とし、①氏名②住所③Eメール④電話番号⑤受講希望日(連続講座です。1日のみの参加も可。)を記入し、お申し込みください。託児希望の方は⑥子どもの氏名⑦年齢もご記入ください。FAX 88・2633 Eメール kodomo@city.seto.lg.jp

締切 6月15日(木)

講師 角田 春高 氏 紹介



愛知県職員として28年間の相談活動、愛知学泉短期大学で14年間保育者養成に携わる。あらゆる世代の相談活動から乳幼児体験(三つ子の魂)の大切さを実感。定年退官後も子育て、育て直し活動を継続中。

講師コメント

時代の変遷が育児にも影響し、心の発達が原因と思われるような社会問題も起きています。「三つ子の魂百まで」は日本で生きている子育ての知恵です。笑顔はじける心の育て方をお伝えします!

芸術文化

文化の祭典

問 (公財) 瀬戸市文化振興財団 ☎84・1093

邦楽

伝統芸能の箏や尺八、和太鼓などの演奏と、日本舞踊や歌謡舞踊、総おどりなどにぎやかに踊ります。ぜひお越しください。

日時 / 5月28日(日) 午後0時30分～(開場:正午)
場所 / 文化センター文化ホール 入場料 / 無料



詩吟と民謡

文化協会に所属する詩吟の10団体と民謡4団体が自慢の喉や三味線合奏を披露します。

日時 / 6月4日(日) 午後0時30分～(開場:正午)
場所 / 文化センター文化ホール 入場料 / 無料



ガラスと飲み物のうつわいろいろ展

問 新世紀工芸館 ☎97・1001

初夏から夏に向けて、暑さがきびしくなっていくころ、目にも涼しげなガラスの作品と、陶磁器やガラスで作られたさまざまな飲み物の器を展示販売します。

期間 / 5月27日(土)～7月23日(日)
開館時間 / 午前10時～午後6時(※入館は午後5時30分まで)
場所 / 新世紀工芸館 交流棟 ギャラリー2 入館料 / 無料
休館日 / 火曜(祝日の場合は翌平日)、6月21日(水)は午前中休館



イメージ

せとものフェスタ2017 瀬戸市美術館特別展

瀬戸焼千年の歩みーその絶え間ない進歩ー / 加藤秀樹展

問 市美術館 ☎84・1093

瀬戸では約千年前から連綿とやきものを生産し、世界を代表する陶都となりました。本展では、平安末期から現代までの瀬戸焼の名品を中心に展示します。また、第2回瀬戸・藤四郎トリエンナーレのグランプリ受賞者展「加藤秀樹展」を同時開催します。

期間 / 5月28日(日)まで
開館時間 / 午前9時～午後5時(入館は午後4時30分まで) 場所 / 市美術館
入館料 / 大人:500円、高大生:300円※中学生以下、妊婦、65歳以上の方、障害者手帳をお持ちの方は無料
休館日 / 5月9日(火)



加藤秀樹(あ うん)2016年 H57×W96×D44 (cm) 第2回瀬戸・藤四郎トリエンナーレ グランプリ受賞作品

ギャラリートーク(当館学芸員による作品解説)

日時 / 5月20日(土) 午後1時30分～
場所 / 市美術館展示室 ※事前申込不要、要入館料

文化センターは、保守点検のため6月13日(火)を臨時休館します。
瀬戸蔵は、保守点検のため5月22日(月)全館休館(駐車場は利用可)します。

文化センター ☎84・1811

瀬戸蔵 ☎97・1555

まちかど スナップ

3/19(日) 瀬戸市消防団深川分団詰所竣工式

瀬戸市消防団深川分団詰所の建替え工事完了にともない、竣工式が行われました。

建物には、鉄絵による「狛犬」「六角陶碑」「はしご乗り演技」を描いた陶板や織部釉の陶板タイルが装飾され、災害時にももとより平時にも消防団と地域が一体となって活動できる多目的会議室や非常電源、雨水タンクなどの機能が備えられました。

市長は挨拶で「地域の皆さまのコミュニティや防災力向上の拠点として活用していただきたい。」と話されました。



4/15(土)16(日) 陶祖まつり

第56回せと陶祖まつりが開催され、2日間にわたり多くの家族連れなどで賑わいました。

尾張瀬戸駅周辺ではせともの楽市や若手作家市が開かれ、たくさん人が思い思いに買い物を楽しんでいました。市外から来たという買い物客もおり、「陶器が好きなので初めて来ました。かわいらしいものもたくさんあり、とても楽しいです。」と語っていました。

16日(日)には陶祖・藤四郎をまつる陶彦社に「陶物」を献上する御物奉献行列が行われ、見物客であふれました。

また、道泉みこし祭りやJIMO婚・ZO婚こまいぬ道中では、深川神社や商店街に大きな歓声があがり、華やかに賑わっていました。



瀬戸の文化財 第117回

問 文化課 ☎84・1093

かわむらやてんぼ 川村屋店舗 ▶ 昭和2(1927)年建造 ▶ 栄町

瀬戸川にかかる記念橋の西隣には、かつて蔵所橋がありました(平成21年撤去)。その蔵所橋の北詰に、瀬戸川饅頭で知られる老舗の和菓子店舗、川村屋があります。屋号を川村屋賀栄といい、入母屋造、総2階建の店舗ですが、建物の階の高さは1階、2階ともに高く、1階軒には透かし彫りで立ちの大きな板暖簾を下げています。江戸時代や明治期のものに比べ、2階の高さが高い店舗の外観で、尾張地区では大正・昭和期の建造物の特徴といえます。

陶器瓦の屋根の四方の隅棟には、それぞれ瓦人形が載っています。この4体の瓦人形は鐘馗さんで、中国の道教に由来する火除けや病気快癒の神様として知られ、建物を外部からの魔物や邪鬼から護るものです。



川村屋店舗

スマートフォン用アプリケーション「せとまちナビ」

☎秘書室 ☎88・2530

スマートフォン用アプリケーション「せとまちナビ」には、生活に役立つ機能がたくさん搭載されていますので、ぜひご利用ください。

主な機能 ●投稿「瀬戸の魅力再発見！」

あなたのおきのおき瀬戸の魅力を投稿ください。皆さんから投稿いただいた写真はアプリ内で閲覧できるほか、SNSなどで発信します。

利用方法 「せとまちナビ」と検索して、ダウンロードしてください。

くわしくはチラシをご覧ください。市ホームページ「お知らせ」をご覧ください。

※無料でダウンロードできます。ただし、パケット通信料がかかります。
※対応OS [iPhone] iOS9、iOS10 [Android] Android4.1以上

「せとまちナビ インスタグラム」を開設しました。
<https://www.instagram.com/setomachinavi/>



Renさんからの投稿



surf0.025さんからの投稿



公衆無線LAN(Wi-Fi)サービス提供中

☎行政課 ☎88・2531

サービス名称 Seto City Free Wi-Fi

サービス概要 利用開始時に、メールまたはSNSアカウントで認証することで、無料で利用可能です。※くわしくは各施設に設置してあるリーフレットをご覧ください。

利用可能場所(下記施設内の一部エリア)

市役所、パルティセと、図書館、文化センター・美術館、体育館、やすらぎ会館、デジタルリサーチパークセンター、せとっ子ファミリー交流館、幡山支所、水野支所、品野支所、瀬戸蔵・瀬戸蔵ミュージアム、無風庵、瀬戸染付工芸館、新世紀工芸館、ノベルティ・こども創造館、窯垣の小径資料館、道の駅瀬戸しなの



表紙掲載

「窯垣の小径資料館」案内ボランティア募集

☎まるっとミュージアム課 ☎88・2541

「窯垣の小径資料館」は、瀬戸ならではの風景「窯垣の小径」沿いにあり、地元の皆さんによるおもてなしが魅力のひとつです。

仲間のボランティアの方と一緒に瀬戸の魅力を伝える「語り部」になりませんか。案内ボランティアとしてご協力いただける方を募集します。

ご登録の際は、他地域の観光地へ視察研修を行いますので、ぜひご参加ください。

資格: どなたでも可

※18歳未満の方は、保護者の同意が必要です。

条件: ①月2回程度、午前9時30分から午後3時まで案内業務に就ける方

②報酬等はありません

③2~3人のグループでのお申し込みも歓迎します

申込方法: 電話・Eメールで①住所②氏名③年齢④電話番号⑤視察研修会参加希望の有無を記入し、お申し込みください。

Eメール marutto@city.seto.lg.jp

※研修会に参加できなくても随時ボランティアを募集しています。お気軽にお問い合わせください。



視察研修会

日時: 6月11日(日)
午前8時30分~午後5時(予定)

視察先: 岐阜県関市、美濃市

参加費: 1,000円(昼食代含む)

締切: 5月30日(火)

※集合場所や行程など、くわしくはおってご連絡します。



応援します
市民活動!

第33回 せと末広寄席

☎末広亭ですえひろがりの会 ☎080・1565・6824 (加藤)

日時: 5月27日(土)午後2時~3時30分

場所: せと末広亭(せと末広商店街内)

参加費: 500円 定員: 40人(先着順)

申込方法: 電話でお申し込みください。

いきいきワーカーズ瀬戸 フリーマーケット

☎いきいきワーカーズ瀬戸 ☎090・4198・2159 (松原)

日時: 6月3日(土)午前10時~正午

場所: ワーカーズ瀬戸デポ(西本地町1-159-1)

出店料: 500円

申込方法: 出店要申し込み。電話・FAXで①名前②連絡先を記入し、お申し込みください。 FAX 21・9865

締切: 5月28日(日)

講演&絵本読み聞かせ 「いのちを守る食事と環境」

☎メダカの学校 瀬戸支部 ☎090・2683・8967 (藤本)

日時: 6月4日(日)午後1時30分~4時

場所: 文化センター文化交流館22会議室

参加費: 無料 対象: どなたでも参加可

定員: 80人(先着順)

※当日受付

登録団体の皆さん、どしどし情報をお寄せください!

☎市民活動センター ☎97・1161 FAX 97・1171

Eメール seto-npo@ma.gctv.ne.jp

ホームページ <http://www.gc-net.jp/seto-npo/>

☺ せと市民活動応援補助金団体事業

市民活動センター 活動紹介

瀬戸市市民活動センターではこんなことをやっています!

ままのわフェスタinせと ~つながるママのはじめの一步~

子育て世代のママ達が実行委員となってイベントを行います。くわしくは広報6月1日号でお知らせします。

日時: 7月1日(土)午前10時~午後2時(予定)

場所: パルティセと5階アリーナ

なるほどザ学習会

第一回 8月22日(火)午前10時~11時30分

「1分で伝える!自己紹介講座」

第二回 9月20日(水)午後1時30分~3時30分

「生活力向上講座」

第三回 11月11日(土)午後1時30分~3時30分

「会議力向上講座」

第四回 12月13日(水)午後1時30分~3時30分

「プレゼン力向上講座」

第五回 1月17日(水)午後1時30分~3時30分

「チラシデザイン講座」

対象: どなたでも参加可 参加費: 無料

場所: パルティセと4階マルチメディアルーム

申込方法など、くわしくはお問い合わせください。

(内容につきましては変更する場合があります)

交流フェスタ2017inパルティセと

日時: 10月7日(土)午前10時~午後3時(予定)

場所: パルティセと4階・5階

市民活動センター 登録団体紹介

住みやすいまちづくりのためにいきいきとした活動を行っている「学術・文化・芸術・スポーツ」の団体を紹介します。

せと・市民塾同好会 ☎65・3922 (三浦)

瀬戸の文化、環境、健康などさまざまな講座を通して、「共に学ぶ文化活動の楽しさ」を市民の皆さまに伝える活動をしています。

また、瀬戸蔵つばきホールで諸団体の協力を得ながら手作りコンサートを開催する活動も行っています。昨年は「三世代交流」をテーマに子ども達の歌とダンスとともに、山口雅子先生の歌唱指導により多くの来場者と一緒に歌い会場が熱気であふれました。今年も開催します。皆さんもぜひご参加ください。



子育て

せとっ子ファミリー交流館 教室・講座

問 せとっ子ファミリー交流館
☎ 87・3636 (休館日:月曜)
開館時間 午前9時30分～午後4時30分

わくわく運動遊び

日時 6月7日(水)
 午前10時15分～11時30分
場所 せとっ子ファミリー交流館
内容 親子で体操やふれあい遊び、運動遊びを楽しみます。
対象 市内在住の1歳6か月から入園までの子とその保護者
参加費 無料
定員 25組(先着順)
申込方法 5月16日(火)午前9時から窓口・電話でお申し込みください。

木工教室

日時 6月18日(日)
 午後1時30分～3時30分
場所 せとっ子ファミリー交流館
内容 使い方はキミ次第!フリーラックを作ります。
対象 市内在住の小学生
参加費 400円
定員 9人(申込多数の場合は抽選)
申込方法 往復はがき・市ホームページ「お知らせ」から①参加者氏名(ふりがな)②学校名③学年④住所⑤電話番号⑥教室名(開催日)を記入し、お申し込みください。
送付先 〒489-0074 宮脇町43 せとっ子ファミリー交流館
締切 6月5日(月)必着

育児講座 「親子でつろう!遊べるおもちゃ」

日時 6月24日(土)
 午前10時～11時30分
場所 幡山南保育園

講師 保育園主任保育士
対象 市内在住の乳幼児親子
参加費 無料
定員 15組(先着順)※託児なし
申込方法 5月24日(水)午前9時からせとっ子ファミリー交流館窓口・電話でお申し込みください。

せとクルランド(交通児童遊園)

問 交通児童遊園(市民公園内)
☎ 48・2350(休園日:火曜)
開園時間 午前9時～午後4時30分

編み物教室

毛糸とかぎ針があれば作れちゃう!初心者大歓迎!
日時 5月27日(土)
 午前10時～11時30分
対象 小学生
定員 10人(先着順)
持ち物 毛糸(並太)、かぎ針(7～8号)
申込方法 5月20日(土)午前9時から窓口・電話でお申し込みください。

俳句教室

散歩をしながら季節の言葉を探して五・七・五の言葉遊びを楽しもう!
日時 6月3日(土)
 午前10時～11時30分
対象 小学生から高校生 ※当日受付
持ち物 筆記用具・ノート

マジック教室

高校生のお兄さん、お姉さんがやさしくマジックを教えてくれるよ。色々なネタを覚えて素敵なマジシャンになろう!
日時 6月10日(土)
 午後1時30分～3時
対象 小学生
参加費 200円(材料費)
定員 15人(先着順)
申込方法 5月20日(土)午前9時から本人または家族の方が窓口でお申し込みください。おつりのないようお願いします。

育児サロン

土・日曜も利用できます。

時間 午前9時30分～午後4時30分

ランチルーム

ひまわりの部屋をランチルームに開放しています。
時間 正午～午後1時

子育てパパのキャンプ教室

問 交流学び課 ☎ 97・1337

キャンプの基礎知識を学び、家族で楽しく気軽にできるキャンプ教室を開催します。

日時 6月25日(日)
 午前9時～午後1時 ※雨天決行
場所 定光寺野外活動センター
講師 萩原 紀さん
対象 子育て中のキャンプ初心者の父親と家族
持ち物 水筒、帽子、敷物、米2合、軍手、スプーン、ふきん、箸、お椀、皿、コップ、食品用ラップ、雨具、筆記用具、タオル、子どもの着替え
参加費 1組1,000円(食材費)
定員 17組(申込多数の場合は抽選)
申込方法 はがき・FAX・Eメール・市ホームページ「お知らせ」から①父親の氏名(ふりがな)②住所③電話番号④Eメールアドレス(携帯不可、ある方のみ)、家族参加の方は⑤家族の氏名(ふりがな)・性別・お子さんの年齢(月齢)を記入し、お申し込みください。※お子さんの年齢は、自然の中で遊ぶ際の参考とさせていただきます。

FAX 97・1332
Eメール manabi@city.seto.lg.jp
送付先 〒489-0044 栄町45 パルティせと4階 交流学び課「子育てパパのキャンプ教室」係
締切 5月26日(金)必着
その他 ・パパが受講中、家族参加の方は自然の中で遊んで過ごします。
 ・小学2年生以上のお子さんはパパのお手伝いをします。
 ・託児はありませんので、小学1年生以下のお子さんが参加される場合は、父親以外の保護者の付き添いが必要です。
 ・参加決定のお知らせは、6月2日(金)

ごろに郵送でお知らせします。
 Eメールやホームページからお申し込みの方には、Eメールでお知らせします。

プレイルーム育児講座 「作ってあそぼ 父の日編」

問 社会福祉協議会 ☎ 84・2011

日時 6月6日(火)
 午前10時30分～11時30分
場所 やすらぎ会館3階 和集会室
内容 お父さんへのプレゼントを作ります。
対象 市内在住の2歳以上の子と保護者
参加費 無料
定員 20組(申込多数の場合は抽選)
申込方法 はがき・FAXで①親子の氏名(子のふりがな・年齢)②住所③電話番号(FAX番号)④講座名を記入し、お申し込みください。
送付先 〒489-0919 川端町1-31 社会福祉協議会 「プレイルーム 作ってあそぼ 父の日編」係
FAX 85・2275
締切 5月29日(月)消印有効

講座・教室

パソコン講座

問 デジタルリサーチパークセンター
☎ 87・3100
 (休館日:月曜 祝日の場合は翌日)

パソコンゆっくりマスター(操作編) No.24

ワードやインターネットなど使って、パソコン操作を繰り返し練習しながら、パソコンの使い方をマスターしていきます。(パソコン持ち込み可)

日時 6月22日～7月27日
 (全6回・木曜)
 午後1時30分～3時30分
対象 簡単な文字入力ができる方
受講料 8,776円(テキスト代含む)
定員 10人
締切 6月13日(火)

便利に使うパソコン(旅行準備編) No.25

旅行の準備を題材に、パソコンの基本操作から生活に役立つインターネットの利用方法を学びます。
日時 6月14日・28日、7月12日・26日、8月9日・30日
 (全6回・水曜)
 午後1時30分～3時30分
対象 パソコン初級講座を受講された方、または同等のスキルをお持ちの方
受講料 8,776円(テキスト代含む)
定員 15人
締切 6月4日(日)

ワード活用講座(企画書・報告書編) No.26

エクセルのデータをワードに貼り付けたり、インターネットのサイトのリンクを埋め込んだり、企画書や報告書にも使える機能を紹介し、一歩進んだワードの活用術を学びましょう。

日時 6月17日・24日
 (全2回・土曜)
 午後1時～3時

対象 ワードの基本操作ができる方
受講料 2,592円
定員 10人
締切 6月7日(水)

共通事項

場所 デジタルリサーチパークセンター
持ち物 筆記用具

申込方法 電話・ホームページからお申し込みください。
<http://www.drp.jp>
 ※申込多数の場合は抽選
 ※一定の申込人数に満たない場合は中止となる場合があります。

福祉

ウェルフェアボウリングにご協力を

問 社会福祉協議会 ☎ 84・2011
FAX 85・2275
Eメール info@seto-shakyo.or.jp

ウェルフェアボウリングは、障害のある方が気軽にできるスポーツとして企画され、健常者との相互理解と友情を深めることで、国際障害者年のテーマ「完全参加と平等」の理念の実現を目指しています。この一環として、チャリティー・ボウリング券を割引価格で販売しますので、職場やグループの親睦会などにご利用ください。収益の一部は福祉施設に寄付されます。また、6月には3市合同のウェルフェアボウリング大会も開催されます。

チャリティー・ボウリング券の販売

利用期間 7月31日(月)まで
利用施設 東名ボール(西原町2-114)
費用 2ゲーム1,000円

ウェルフェアボウリング大会

日時 6月18日(日)
 午前10時～午後1時
対象 障害をお持ちの方
 ※先着順
 ボウリング大会のくわしい内容はお問い合わせください。

シロアリ駆除キャンペーン

限定30棟 6/30まで

76,000円(税別)

1階床面積18坪を特別価格にて防蟻工事を実施いたします!!

※18坪以上は、1坪/6,500円(税別)ずつ追加となります。
 ※キャンペーン価格は、レギュラー施工に限りです。

通常価格 117,000円(税別)のところ

株式会社N・U・Cグループ
NUC 中部白蟻研究所

まずは、お気軽にお電話ください。 イヤナムシナシ

☎ 0120-187647

〒465-0072 名古屋市中東区牧の原2丁目909番地 営業時間 8:00～19:00 愛知県・岐阜県に対応!

お申込みの際に「広報せとを見た」と必ずお伝え下さい。

6月1日は「人権擁護委員の日」



☎ 社会福祉課 ☎ 88・2610
FAX 88・2615
Eメール shafuku@city.seto.lg.jp

人権擁護委員は、法務大臣から委嘱された民間の人たちで、法務局と連携し、皆さんからの人権相談を受けて、問題解決のお手伝いをしたり、人権について関心を持ってもらえるよう啓発活動を行っています。(瀬戸市には11人の委員がいます。)

「人権擁護委員の日」特設相談

秘密は厳守されます。(相談無料。予約優先)

日時 6月1日(木)
午前10時～正午
午後1時～3時

場所 市役所1階相談室
※人権相談は毎月第2水曜(休日の場合は第3水曜)にも開設しています。

成年後見セミナー

☎ 尾張東部成年後見センター
☎ 75・5008 FAX 75・5088
Eメール 2017seminar@owaritoubu-kouken.net

本人の権利を法的に護る成年後見制度は、まだ十分な利用がされていません。これを踏まえ、平成28年4月には、成年後見制度利用促進法が成立しました。誰もが自分らしく暮らしていくために、成年後見制度のこれからについてセミナーを開催します。

日時 6月17日(土)
午後1時30分～4時30分

場所 中央福祉センター 2階多機能室(日進市蟹甲町中島22)

講師 池田 恵利子氏(日本成年後見法学会 副会長)

内容
1部:講演会
「意思決定支援って、身上監護ってどういうこと?～成年後見制度利用促進法の求めること～」

2部:パネルディスカッション
「これからの成年後見制度に期待するもの」

対象 どなたでも参加可

参加費 無料

定員 150人(先着順)

申込方法 電話・FAX・Eメールで①氏名②住所③電話番号④障害などによる配慮の有無を記入し、お申し込みください。

その他 手話、要約筆記あり

高齢者生きがい活動 クロリティー教室

☎ 瀬戸あいあいクラブ(老人クラブ連合会)
☎ / FAX 85・5523

午前10時～午後3時(木、土、日曜・祝日休み)

クロリティーとは高齢者の方でも簡単に楽しめるスポーツ輪投げです。

日時 6月7日(水)・12日(月)・21日(水)・27日(火)・7月5日(水)・31日(月)・8月2日(水)

午後1時30分～3時

場所 やすらぎ会館5階 大集会室
講師 老人クラブ連合会クロリティー審判員

対象 市内在住の概ね60歳以上で、老人クラブへの入会を考慮しており、自力で受講できる方 ※老人クラブ会員の方も申込可

参加費 無料

持ち物 飲み物、上履き

定員 各日30人程度

申込方法 電話・FAXで①住所②氏名③性別④年齢⑤電話番号⑥参加希望日を記入し、お申し込みください。

障がい者折り紙教室

☎ 社会福祉協議会 ☎ 84・2011
FAX 85・2275

Eメール info@seto-shakyo.or.jp

日時 6月5日～26日(全4回・月曜)
午前10時～正午

場所 やすらぎ会館3階 相談室

対象 障害者手帳をお持ちの方(障害の程度により、介護者の付き添いをお願いすることがあります。)

内容 障害者向けの折り紙教室

参加費 無料

定員 10人(申込多数の場合は抽選。未受講の方を優先とします。)

申込方法 往復はがき・FAXで①氏名(ふりがな)②住所③電話番号(FAX番号)④年齢⑤教室名⑥障害の種類⑦車椅子の有無を記入し、お申し込みください。

送付先 〒489-0919 川端町1-31 社会福祉協議会「障がい者折り紙教室」係

締切 5月25日(木)消印有効

スポーツ

スポーツ大会・教室

☎ 市体育館 ☎ 48・0500

市民体育大会
(一般6人制バレーボールの部)

日程 6月11日(日)

場所 市体育館 第1競技場

対象 一般6人制バレーボールチーム

参加費 無料

申込期間 5月17日(水)～6月6日(火)

ミックスタブルステニス大会

日程 6月25日(日)
(予備日 7月2日(日))

場所 市民公園 A・Bテニスコート

対象 市内在住・在勤の方

参加費 1組 1,200円

定員 64組(先着順)

申込期間 5月17日(水)～6月7日(水)

市民体育大会
(バドミントン・シングルの部)

日程 6月11日(日)

場所 市体育館 第3競技場

対象 市内在住・在勤・在学の方

参加費 500円

申込期間 5月17日(水)～31日(水)

募集

普通救命講習 受講者募集

☎ 消防署救急担当 ☎ 85・0463

日時 6月18日(日)
午前9時～正午

場所 消防本部3階 消防対策室(苗場町101)

内容 成人に行う胸骨圧迫(心臓マッサージ)やAED「自動体外式除細動器」の取扱いを学びます。

対象 中学生以上

受講料 無料

定員 30人(先着順)

申込方法 電話でお申し込みください。

締切 6月17日(土)

その他 他の開催日については、市ホームページ「救命講習 平成29年度」でご確認ください。年度内の救命講習であれば、いつでもお申し込みできます。



イベント

せとシビックマルシェ

☎ 財政課 ☎ 88・2560

日時 5月26日(金)
午前10時～(なくなり次第終了)

場所 市役所1階シビックモール(正面玄関付近)

内容 福祉団体を中心としたマルシェを開催します。障害者福祉事業所などで作られたパンやお菓子などの食品、ハンドメイド作品などの販売をします。たくさんのご来場をお待ちしています。

せとの土と歴史に触れよう

☎ (一社)瀬戸青年会議所 ☎ 83・5077

子どもたちのまちに対する感謝の心を養い、誇りを持っていただくために、土を使ったものづくりや、瀬戸の自然と歴史を楽しみながら学びます。

ぜひご参加ください!

日時 6月17日(土)
午後1時～4時

場所 集合 萩御殿(瀬戸市南公園内)
解散 瀬戸蔵

内容
1. ○×クイズでせとの歴史、文化を知ろう
2. 植樹体験
3. 光るどろ団子づくり体験
参加費 無料
※申込方法などくわしくはホームページをご覧ください。
<http://www.setojc.org>

お知らせ

早期教育相談

☎ 学校教育課 ☎ 88・2760

県教育委員会では、子育てで気になることのある方、お子さんに障害の可能性があると思われる方、お子さんの就学について相談したい方などに、早期教育相談を実施します。

日時 7月25日(火)・26日(水)
午前10時～午後3時30分

場所 ささえ愛センター(春日井市春見町3)

対象 乳幼児期(0歳以上)から、平成30年度に新1年生になるお子さん(6歳まで)とその保護者の方

申込方法 学校教育課窓口でお申し込みください。

締切 6月9日(金)

軽自動車税の納税通知書を発送しました

☎ 税務課 ☎ 88・2570

対象者 4月1日現在で軽自動車、原動機付自転車などをお持ちの方

発送日 5月12日(金)

納期限 6月12日(月)

※口座振替を利用している方は、納期限に指定口座から振替

その他

① 納税通知書に添付している納税証明書は、継続検査(車検)時に必要です。

② 口座振替を利用している方には、振替後に継続検査(車検)用の納税証明書を送付します。

継続検査(車検)用の納税証明書がお手元に届く前に必要な方は、振替が確認できる通帳をお持ちのうえ、税務課市民税係(市役所3階)にお越しください。

平成29年度の軽自動車税の税率

原動機付自転車、二輪の軽自動車、二輪の小型自動車、小型特殊自動車などは、平成28年度から税率が変更となっています。

また、軽自動車三輪および軽自動車四輪以上は、
①平成27年4月1日以降に初度検査を受けた車両は、「標準税率」が適用されます。

②初度検査から13年経過した車両(平成29年度の対象は、初度検査年月が平成16年3月以前のもの)は、標準

よりも負担が重くなる「重課税率」が適用されます。

③平成28年4月1日から平成29年3月31日までに初度検査を受けた車両は、排出ガス・燃費性能に応じて、標準よりも負担が軽くなる「軽課税率」が平成29年度のみ適用されます。

※初度検査年月は、自動車検査証に記載されています。軽自動車税の税率について、くわしくは納税通知書裏面(税率表)および同封のちらしをご覧ください。

春日台特別支援学校 小・中学部見学会

☎ 春日台特別支援学校
☎ 0568-88-0811 (内線 2811)

特別支援学校について理解を深め
就学先を考える機会としていただく
ために、学校の概要説明と校内見学
を行います。

日時 6月15日(木)
午前9時30分～午後0時5分
場所 春日台特別支援学校
対象 平成30年4月に小1・中1に就

学予定の知的障害のあるお子さんの
保護者で、市内在住の方および関係者
申込方法 電話でお申し込みください。
締切 6月8日(木)

特別支援学校体験入学

☎ 学校教育課 ☎ 88-2760

県教育委員会では、平成30年度に
小・中学校、高等学校入学予定で障
害の可能性があると思われるお子さ
んとその保護者を対象に、特別支援
学校の様子を知っていただくために

体験入学を実施します。次の体験入
学日以外にも、随時相談を行ってい
ますので、お気軽にご連絡ください。
くわしくは、体験入学先の学校へお
問い合わせください。

知的な発達に遅れのあるお子さん

日程 小学部 9月14日(木)
中学部 9月19日(火)

場所 春日台特別支援学校
☎ 0568-88-0811

手足の不自由なお子さん

日程 9月21日(木)、10月12日(木)

場所 瀬戸特別支援学校
小学部 ☎ 0561-76-4391

瀬戸特別支援学校光陵校舎
中学部・高等部 ☎ 0561-76-2263
病気療養しているお子さん
日程 7月11日(火)、10月26日(木)
場所 大府特別支援学校
☎ 0562-48-5311

新規学校卒業者対象 求人説明会

☎ ハローワーク瀬戸 ☎ 82-5123

ハローワーク瀬戸では、平成30年
3月(来春)新規学校卒業予定者を対
象とする求人申し込み手続き説明会
を開催します。

日時 5月26日(金)
午後1時30分～3時30分
場所 スカイワードあさひ ひまわりホ
ールA・B (名鉄尾張旭駅から徒歩15分)
対象 平成30年3月新規学校卒業予
定者を採用予定であるハローワーク
瀬戸(瀬戸市、尾張旭市)管内の事業所

危険物取扱者試験

☎ 消防課 ☎ 85-0480

試験日 7月9日(日)
試験の種類 全種類
試験会場 名城大学天白キャンパス
願書配布場所 消防本部・東分署・南
分署 ※試験予備講習・直前講習の
申込書も配布します。
受験願書配布日 5月15日(月)～
申込方法 書面申請・電子申請によ
り申請してください。
※書面申請(願書による申請)は、郵
送か持参してください。
送付先 〒460-0001
名古屋市中区三の丸3-2-1 愛知県
東大手庁舎6階 (一財)消防試験研
究センター愛知県支部
申込期間
① 書面申請 6月5日(月)～14日(水)
② 電子申請 6月2日(金)午前9時
～11日(日)午後5時
※くわしくはホームページをご覧ください。
<http://www.shoubo-shiken.or.jp>

剪定作業の受付

☎ シルバー人材センター ☎ 84-2090

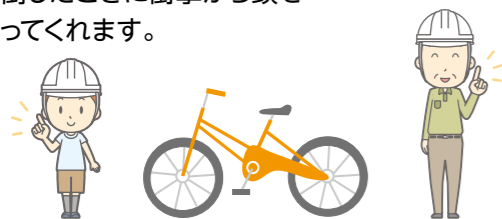
平成29年度の剪定作業受付は次
のとおりです。
① 8月まで
申込方法 希望する作業月の2か月
前から電話でお申し込みください。
(先着順)
② 9月から3月
申込方法 往復はがきで①住所②
氏名(ふりがな)③電話番号④一般
家庭・法人の別⑤希望作業時期を記
入し、お申し込みください。(申込多
数の場合は抽選)
送付先 〒489-0883 東権現町51
シルバー人材センター
申込期間 6月1日(木)～30日(金)
消印有効
抽選日 7月10日(月)

交通ルールを守って自転車に乗りましょう

☎ 生活安全課 ☎ 88-2601

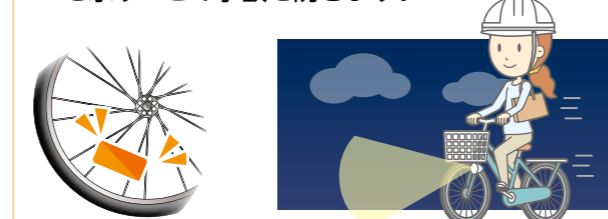
Point 1 ヘルメットをかぶりましょう

- 子どもや高齢者が自転車に乗るときは、ヘルメットを着用しましょう。
- 転倒したときに衝撃から頭を守ってくれます。



Point 2 暗くなったらライトをつけて走りましょう

- ライトの点灯とともに、自転車に反射材をつけましょう。
- ライトや反射材で自動車や歩行者に自分の存在を示すことで事故を防ぎます。



Point 3 車道の左側を通行しましょう

- 自転車は、車道が原則、歩道は例外。歩道を走るときは歩行者を優先して通行しましょう。
- 自転車は車両です。道路交通法を守り、安全に通行しましょう。

Point 4 自転車保険に加入しましょう

- 万が一の加害事故に備え、自転車損害賠償保険などに加入しましょう。
- 自転車でも事故の加害者となり高額な賠償責任を問われることがあります。

Point 5 危険な「ながら」運転はやめましょう

- 傘をさしながら
- スマホ・携帯を操作しながら
- ヘッドホンなどで音楽を聴きながら



救急車の適正利用を!

☎ 消防課 ☎ 85-0479

● 救急車を適切に使いましょう

現在、市では4台の救急車を配備していますが、出勤要請の増加によりすべての救急車が出勤しているケースも見られます。また、救急車で搬送された人の約6割が、入院を必要としない軽症者となっています。緊急性のない救急要請は、救急車の不足を招き、緊急を要する傷病者を待たせてしまう可能性があります。限られた救急車を迅速に運用するため、皆さまのご協力をお願いします。

こんな時には、ためらわず119番通報を!

- 【顔】 笑うと口や顔の片方がゆがんだり、ろれつが回らない
 - 【頭】 突然の激しい頭痛やふらつき
 - 【胸や背中】 急な息切れや、胸が締め付けられるような痛み
 - 【腹】 嘔吐が止まらない、吐血や下血がある
 - 【手足】 突然しびれたり硬直する
 - 【その他】 子供が虫に刺され、じんましんが出た
- 交通事故や、高所からの転落で強い衝撃を受けた
その他、いつもと様子が違う場合

※受診が必要だが救急車を呼ぶほどでもない、どこで診察してもらえば良いのか分からない、
休日・祝祭日、夜間で医療機関が見つからないというときは下記にお問い合わせください。
当直医案内テレフォンサービス ☎ 82-0022
愛知県救急医療情報センター ☎ 82-1133



医療法人社団順心会 ◆病気を治す医療から病気にならない医療を目指して

井上病院
健康管理センター

要予約 予約専用 TEL 76-2300
予約メール kenkou@inoue-hp.com
<http://www.inoue-hp.com>

☐人間ドック ☐生活習慣病予防健診 ☐特定健診 ☐市民健診
☐各種がん検診 ☐各種健康診断 *婦人科健診 女性医師、技師在籍

井上病院 瀬戸市川北町2-11 TEL 83-3131
東三郷交差点北へ200m

相続 遺言 無料 相談 開催中

専門の司法書士が
ご相談を承ります

相続・贈与・遺言・成年後見

まずはお電話にて
お問い合わせ下さい

事前予約 【受付時間】
ダイヤル 9:00-18:00 TEL:0120-82-7540

信頼と実績の60年 司法書士・行政書士 吉田合同事務所

住所 愛知県瀬戸市陶原町
4丁目53番地
吉田合同事務所 検索

住宅用地球温暖化対策設備導入費補助金

環境課 ☎ 88・2670

次の設備を設置される方に補助を行います。

補助対象の設備と補助額

- 住宅用太陽光発電施設
1kWあたり1万円（上限4万円）
（10kW以上のシステムを設置される場合は対象外）
 - 住宅用エネルギー管理システム（HEMS）…1基あたり1万円
 - 家庭用燃料電池システム（エネファーム）…1基あたり5万円
 - 定置用リチウムイオン蓄電システム…1基あたり5万円
- ※上記全ての設備は愛知県住宅用地球温暖化対策設備導入促進費補助金の補助対象となる設備であることが要件です。
<http://www.pref.aichi.jp/soshiki/ondanka/0000004471.html>
※集合住宅および中古の設備は対象外です。

申請書配布場所 環境課（市役所3階）
※市ホームページからもダウンロードできます。

申込方法 次の書類を窓口でご提出ください。

- 補助金交付事前申請書
- 工事請負契約書または売買契約書の写し

- 設備の経費、メーカーおよび機器型番がわかる書類の写し
 - 太陽光発電システムの場合は、③に加えてキロワット数のわかる書類の写し
 - 工事に着手する前の現況写真（更地でも可。）
 - 設置場所を示す地図
 - 市税の滞納がないことがわかる証明書（申請時点）
 - 口座振込依頼書
 - 代理人申請の場合は委任状（全ての項目を委任者が記入してください。）
- 申込期間 6月1日（木）～12日（月）
午前9時～午後5時
※予算額を超えた場合は、受付期間終了後に抽選を行います。
※予算額を超えなかった場合は、申込期間終了後も引き続き受付します。

その他

交付決定前に対象設備を設置した（または対象設備付きの住宅を新築・購入する場合は引渡しを受けた）場合は申請が無効となりますのでご注意ください。

オオキンケイギクの駆除にご協力ください

環境課 ☎ 88・2670

5月～7月ごろにかけて、鮮やかな黄色の花をつけるオオキンケイギクは外来生物法による「特定外来生物」に指定され、栽培、運搬、販売などが禁止されています。

オオキンケイギクを処理するときは種が飛散しないよう注意しながら抜き取り、可燃ごみとして処分してください。

オオキンケイギクの駆除作業参加者募集

せと環境塾「メダカに学ぶ生物多様性」で、生物多様性の講義を聞いたあと、瀬戸川沿いのオオキンケイギクの駆除作業を行います。

日時 5月27日（土）

午前10時～正午

場所 やすらぎ会館、瀬戸川河川敷
申込方法 電話・FAX・Eメールで①郵便番号、住所②参加者全員の氏名（ふりがな）、年齢③電話番号を記入し、標題を「オオキンケイギク駆除作業参加申込」としてお申し込みください。

FAX 88・2664

Eメール khozen@city.seto.lg.jp

締切 5月22日（月）

くわしくは広報4月15日号4ページをご覧ください。



住宅用火災警報器の点検をしましょう

消防課 ☎ 85・0479

全ての寝室と、寝室のある階の階段上部に、住宅用火災警報器の設置が義務づけられています。万が一の時、確実に作動するよう定期的に点検と手入れをしましょう。

○点検

年に一度は、ボタンを押すかひもを引っ張り作動テストを行ってください。新しく購入した時や、設置場所を変えた時に行いましょう。

○手入れ

クモの巣やホコリは誤作動の原因となります。定期的に乾いた布でふき取りましょう。

○電池交換

電池式の警報器については、音やランプで電池の交換時期を知らせてくれるものもあります。電池が切れる前に交換しましょう。

※電池の寿命、点検方法、本体の交換時期は、メーカーや機種によって異なるため、くわしくは取扱説明書で確認してください。

○本体の交換

センサーなどの寿命により、警報器本体も交換が必要となります。本体に記載されている製造年を確認し、10年を目安に交換しましょう。

定期的な作動確認



古くなったら交換



図書館からのお知らせ

休館日 5/24(水)、6/28(水)
開館時間 午前9時～午後7時

新着本のご案内

それゆけ！ 長谷川義史くん

長谷川 義史/著 小学館



「おじいちゃんのおじいちゃんのおじいちゃん」で絵本デビューした長谷川義史さん初の自分語り本。遊び友だち（パパ友）の寿太郎さんとの楽しいおしゃべりがそのまま本になりました。巻頭にはご自身で選ばれた絵本10冊を紹介。どれもユーモラスでおおらかな絵柄なので、印象に残っている方も多いんじゃないでしょうか。

内容はというと、子ども時代の思い出話から奥さんとのなれそめなど。長谷川さんは全国各地で絵本ライブを行っていますが、きっとこの本のまま笑いの絶えない時間を提供してくれるにちがいないと思います。

読み聞かせの会	毎週月～金 午前11時～
対象	乳幼児
おはなしぶらんこ	6月3日（土）午後2時30分～
対象	幼児・小学生
土曜おはなし会とえいが会	6月10日（土）午後2時30分～
対象	幼児・小学生

図書館関連施設のご案内

公民館巡回文庫（月2回 午後3時30分～4時30分）

巡回館	日程
山口	5/25(木)・6/8(木)
幡山	5/26(金)・6/9(金)

★利用には登録が必要
★貸出は1人10冊まで
★小雨決行

※10月に幡山西小学校地域図書館の開館に伴い、9月末で巡回文庫は終了します。

地域図書館 品野台小・西陵小・水野小・東山小・光陵中

開館日	土・日曜、祝日
開館時間	午前10時～午後3時
休館日	西陵小:5/21(日)、6/17(土) 東山小:6/11(日)

※臨時休館することがあります。ご了承ください。

パルティセと情報ライブラリー
午前9時～午後9時30分

あつまれせとっく

掲載するお子さんの写真を募集しています。
対象 市内在住の0～3歳児（申込時）
くわしくは市ホームページ「市政情報」→「広報・広聴」→「広報せと」をご覧ください。



見付町 宮丸 湊太くん
(8か月)男の子

そうちゃん、笑顔がパパもママも大好き♡これからも笑顔いっぱい！たくさん思い出作ろうね♡



本郷町 吉川 明輝くん
(5か月)男の子

我が家のアイドルあきくん♡いつまでもニコニコと元気なあきくん♡でいてね(*^~^*)♡大好きだよ♡



下陣屋町 桑山 湊一朗くん
(4か月)男の子

そうちゃん、生まれてきてくれてありがとう。人のことを思いやれる優しい人に育ててね^^



仲郷町 大平 彪玄くん
(1か月)男の子

生まれてきてくれてありがとう！元気にすくすく育ててね！

よくわかる消費生活

問 生活安全課 ☎88・2660

アドバイス

最 最新の医療でメスを入れずに若々しくなる」という新聞の折り込み広告を見て、口のまわりのしわ取りについて話を聞こうと美容医療クリニックに出向いた。クリニックの女性から「ヒアルロン酸を含むいろいろな成分を注射する。安いものは長持ちしないが、これは15年もつ」と説明を受けたが、400万円と高額だったので手持ちの金がないと伝えた。しかし、「後で振り込めばよい」といわれ、断りきれずそのまま施術を受けた。施術から5日経つが、注射の痕がシミになり、口が腫れた。



60歳代女性

- 折り込み広告を見て美容医療クリニックに行ったら、その場で契約を迫られて施術も実施され、数百万円の請求を受けたという深刻なトラブルが報告されています。
- 「簡単にきれいになれる」とうたう広告をうのみにしてはいけません。広告の情報だけに頼らず、料金やリスクなどの情報収集をしましょう。
- 想定した金額より高額な料金を提示された場合には、契約しないことを伝えましょう。特に、その場での施術を希望しない場合はきっぱりと断りましょう。
- 美容医療クリニックに行くときには、注意点をまとめた「消費者のための美容医療チェックリスト」を利用すれば確認漏れを防ぐことができます。
- 困ったときは、消費生活センターにご相談ください。(下記連絡先または、消費者ホットライン ☎(局番なし)188)

<p>☎88・2679</p> <p>市消費生活センター</p> <p>相談日 毎週 月・火・木・金曜(5週目と祝日を除く) 午前10時～正午、午後1時～4時(随時受付)</p> <p>場所 市役所2階</p>	<p>☎052・962・0999(専用ダイヤル)</p> <p>県消費生活総合センター</p> <p>相談日 月～金曜 午前9時～午後4時30分 土・日曜 午前9時～午後4時</p> <p>場所 名古屋市中区三の丸2-3-2 愛知県自治センター1階</p>
---	--

健康ガイド

離乳食教室

問 健康課(やすらぎ会館4階) ☎85・5511

離乳食を始めるころ(4～5か月)の赤ちゃんの保護者を対象に行います。「離乳食ってどんなもの?」と疑問や不安のある方、ぜひご参加ください。

- 日時** 6月14日(水)
午前10時15分～11時30分(受付:午前10時～)
※託児のある方は午前10時までにお越しください。
- 場所** やすらぎ会館 5階
- 内容** 離乳食の話、調理実習・試食
- 対象** 離乳食を始めるころ(4～5か月)の赤ちゃんの保護者
- 持ち物** 調理実習用エプロン、食器用ふきん1枚、筆記用具、三角巾
- 参加費** 無料
- 定員** 20人(先着順) ※託児希望者は16人まで
- 申込方法** 電話でお申し込みください。
- 締切** 6月7日(水)
- ※託児希望の方は託児用のオムツ、おしり拭き、ビニール袋、着替え、ミルクやミルク用のお湯などを袋に入れてお持ちください。



マタニティ教室

問 健康課(やすらぎ会館4階) ☎85・5511

妊婦さんが楽しく健康的なマタニティライフを過ごせるよう、教室を行っています。

- 日時** 6月20日(火)
歯科健診あり:午後1時～4時
歯科健診なし:午後2時～4時
- 場所** やすらぎ会館 4階・5階
- 内容** 妊娠期の食事のミニ講話とおやつなどの実習・赤ちゃんとの交流会・歯科健診(希望者のみ)
- 参加費** 200円
- 持ち物** 母子健康手帳・筆記用具・エプロン・食器用ふきん1枚
※歯科健診希望の場合、「妊産婦歯科健康診査受診票」が必要です。
- 申込方法** 電話でお申し込みください。
- 締切** 6月13日(火)



歯の健康センター ～フッ素塗布のお知らせ～

問 健康課(やすらぎ会館4階) ☎85・5511

- 日程** 6月4日(日) ※受付時間は、別途通知する案内をご覧ください。
- 場所** やすらぎ会館 4階・5階(受付4階)
- 対象** 4～5歳のお子さん
(平成24年4月2日～平成25年4月1日生まれ)

予防接種で妊婦さんと生まれてくる赤ちゃんを風しんから守りましょう

問 健康課(やすらぎ会館4階) ☎85・5511

先天性風しん症候群の発生を未然に防ぐため、風しんワクチンまたは麻しん風しんワクチンの予防接種費用の一部を助成します。



助成開始日	助成対象は、平成29年4月1日からの接種分となります。
助成額	5,000円
対象	接種日において、市内に住民票を有する妊娠を予定または希望している女性(経産婦は除く)で、下記の①～③のすべてに該当される方 ①平成29年4月1日から平成30年3月31日の間に抗体検査を受け、抗体が十分でないと判定された方 ②風しんワクチン(MRワクチンを含む)の予防接種を受けたことがない方 ③過去に風しんにかかったことがない方
接種方法	①健康課に接種希望申請書と抗体検査の結果を提出し、予防接種接種券を受け取る。 ②瀬戸市・尾張旭市の予防接種実施医療機関に予約する。 ③予防接種接種券を持参し、接種を受ける。接種費用の一部(5,000円)が助成されるので、差額分を医療機関で支払う。 ※瀬戸市・尾張旭市以外の医療機関で接種を希望される方は、健康課へご相談ください。
その他	風しんの抗体検査については、愛知県が助成を行います。くわしくは瀬戸保健所(☎82・2197)へお問い合わせください。



じゃがいもとアスパラのごま風味炒め

萩山小学校 M.S.様

問 学校給食センター
☎48・7600

いただきます
我が家の味紹介!



ひとこと 春が旬の新じゃがいもやアスパラガスを、ごまの香りでおいしく食べることができます。

材料(4人分)

- ベーコン.....4枚(70g)
- しょうゆ.....小さじ2
- たまねぎ.....1/3個(65g)
- みりん.....小さじ1
- 新じゃがいも.....1個半(150g)
- 塩.....少々
- アスパラガス.....3本(60g)
- こしょう.....少々
- おろしにんにく.....小さじ1
- すりごま.....小さじ2
- サラダ油.....適量

作り方

- 1 じゃがいもは短冊切りにして水にさらす。ベーコンは1cm幅、アスパラガスは斜めに切る。たまねぎは薄切りにする。
- 2 じゃがいもとアスパラガスは下茹でをする。
- 3 フライパンにサラダ油を熱し、にんにくを加えて炒め、香りが立ったらベーコン・たまねぎを加えて炒める。
- 4 ②を加えてさらに炒め、塩・こしょう・しょうゆ・みりんで味をととのえて、最後にすりごまをふり入れて仕上げる。

児童生徒、保護者の方からご応募いただいた献立を学校給食に採用させていただきます。

子育て 福祉 スポーツ イベント お知らせ 2017年6月15日発行 広報せと 16

和のおもてなし教室 ～食のこだわり講座～

健康課(やすらぎ会館4階) ☎85・5511

「私達の健康は私達の手で」をスローガンに、活動を行っている瀬戸市健康づくり食生活改善協議会が、食に対するこだわりをお伝えするとともに、こだわりメニューを皆さんにふるまいます。

日時 6月29日(木)午前11時30分～午後1時(受付:午前11時15分)

場所 やすらぎ会館 5階 501会議室

内容 ① 料理を味わいながら和食の良さを体感する
② 地産地消による食育を考える
③ 適正な食事量と塩分量を知る

対象 市内在住の方

参加費 500円 定員 30人(先着順)

申込方法 電話・FAXで①住所②氏名③生年月日④電話番号⑤講座名を記入し、お申し込みください。FAX 85・5120

申込期間 5月15日(月)～6月16日(金)

持ち物 筆記用具、家庭で飲んでいる汁物(30ml)

献立 ● ごはん ● 瀬戸豚肉のはちみつ醤油 ● 魚の南蛮漬け ● 旬野菜の和え物 ● 鶏団子の吸い物 ● 果物入り寒天



健康診査・がん検診のお知らせ(受診券は5月末までにお届けします。)

健康課(やすらぎ会館4階) ☎85・5511

生活習慣病を予防し、健康を維持するためには、ご自身の健康状態を知ることが大切です。6月から健康診査・がん検診・歯科健診がスタートしますので、健(検)診を受けて自分の健康状態をチェックしましょう。

健(検)診について、くわしくは折込の「がん検診・健康診査のお知らせ(保存版)」をご覧ください。

* 胃がん・乳がん検診の予約が始まります! *

予約方法 5月25日(木)から実施医療機関に直接予約してください。実施時期 6・7・9・10月

※時期によって混雑する場合がありますので、お早めにご予約ください。

* 今年度から検診内容が一部変わりました。 *

①HPV検査を子宮頸がん検診と同時に受けることができます。(今年30歳・34歳の方のみ)

②乳がん検診は、マンモグラフィ検査のみとなりました。

乳がんの早期発見には、乳がん自己検診をしましょう **月1回のセルフチェック!**

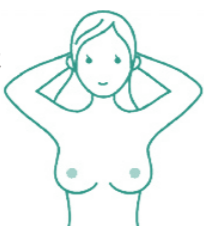
生理終了後1週間ごろがベストタイミング♪

見てチェック!

両腕を下げた状態、上げた状態で見ます

ココをチェック!

- 左右差はないか
- くぼみ、しこり、ひきつれはないか
- 乳輪に変化はないか
- 乳頭から異常な分泌物はないか
- 皮膚の異常はないか

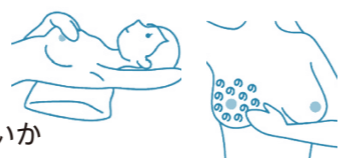


触ってチェック!

立った状態、仰向けで寝た状態で触ります

ココをチェック!

- しこりがないか
 - わきの下にグリグリしたものがないか
 - 乳頭から分泌物がでないか
- 3～4本の指をそろえて、指のほらを小さく動かして滑らせるように触りましょう
- 鎖骨の下～胸骨中央～わきの下の範囲を丁寧に触りましょう



6月の健診・相談・教室・予防接種など

場所/やすらぎ会館

健康課(やすらぎ会館4階) ☎85・5511



母子健康手帳・乳幼児健診・相談・教室など

事業名	日程・受付時間	対象	備考(内容)	持ち物
母子健康手帳交付	毎週金曜 9:30～10:30	妊婦	● 妊婦相談 ● 母子健康手帳の使い方 ● 制度の紹介 ● 妊娠中の過ごし方	① 妊娠届出書 ② 妊婦のマイナンバー(個人番号)カードまたは通知カード ③ 顔写真付の本人確認ができるもの ※個人番号カードの場合は③は不要です。 ※代理人が来所される場合はご相談ください。
ミニママ教室	毎週金曜 9:30～9:50	※日程・時間など都合の悪い場合はご相談ください。	※ミニママ教室の実施時間は、10:00から10:45です。	
3か月児健康診査(個人通知あり)	9日(金)・23日(金) 12:30～14:00	平成29年2月生(一部の方は7月に実施)	● 内科健診、身体計測 ● 健康相談 ● 離乳食、予防接種などの話	● 母子健康手帳 ● 問診票
6か月児健康相談(個人通知あり)	6日(火)・27日(火) 9:00～10:00	平成28年11月生	● 身体計測 ● 健康相談 ● ブックススタート(絵本の読み聞かせ・プレゼント) ● 事故予防、離乳食などの話	● 母子健康手帳 ● 問診票
1歳6か月児健康診査(個人通知あり)	1日(木)・15日(木)・29日(木) 12:30～14:00	平成27年11月生(一部12月生の方を含む)	● 内科健診、身体計測 ● 健康相談 ● 歯科健診、フッ素塗布	● 母子健康手帳 ● 問診票 ● 歯ブラシ
2歳児歯科健診(個人通知あり)	13日(火)・27日(火) 13:00～14:15	平成27年5月生	● 歯科健診、染めだし、フッ素塗布	● 母子健康手帳 ● 歯ブラシ ● コップ ● タオル
3歳児健康診査(個人通知あり)	7日(水)・21日(水) 12:30～14:00	平成26年5月生	● 尿検査 ● 内科健診、身体計測 ● 健康相談 ● 歯科健診、フッ素塗布	● 母子健康手帳 ● 問診票 ● 目アンケート ● 耳アンケート ● 歯ブラシ
乳幼児健康相談(予約不要)	26日(月) 9:00～11:00	乳幼児とその保護者	● 身体計測 ● 育児健康相談	● 母子健康手帳

※各健診・相談の対象者は変更する場合があります。別途通知する案内で日程をご確認ください。
※転入された方など、案内通知が届いていない場合はご連絡ください。

予防接種

事業名	日程・受付時間	対象	備考(内容)	持ち物
BCG	28日(水) 13:20～14:30	平成29年1月生	● 接種年齢は生後1歳未満 ● 長期にわたる療養を必要とするご病気にかかったなどで、生後4歳未満でBCG接種ができないお子さんは、健康課までご相談ください	● 母子健康手帳 ● 予診票

成人健診・相談

事業名	日程・受付時間	対象	備考(内容)	持ち物
健康よろず相談・スワサポ(禁煙相談)同時開催	14日(水) 9:00～11:30 22日(木)(市体育館) 10:00～11:30	市内在住の方	● 生活習慣病などの相談 ● 血圧測定、体組成測定など ● 禁煙相談	● 健康手帳(お持ちの方)
歯周病予防健診(2歳児歯科健診と同時開催) ※予約制	13日(火)・27日(火) 14:30～14:45	20歳以上でご自分の歯をお持ちの方	● 歯科健診 ● ブラッシング指導	● 歯ブラシ ● 健康手帳(お持ちの方) ● 費用500円☆

☆歯周病予防健診について、生活保護世帯または市民税非課税世帯の方は申請により費用が免除されます。免除を受けるには健(検)診を受診する前に手続きが必要です。くわしくはお問い合わせください。



休日・緊急当直医予定表

案内電話

瀬戸市 ☎82・0022

尾張旭市 ☎53・7745

▼当直医は変更されることがありますので、必ず上記「案内電話」でご確認ください。

5月	内科・小児科	歯科
21(日)	☎ あらかわ医院 🌙 河合クリニック	☎ 波多野歯科医院
28(日)	☎ あさい病院 🌙 かなもり小児科	☎ 山吉歯科医院

内科・小児科

休日☎:午前9時～正午
休日🌙:午後4時～7時

歯科

休日☎:午前9時～正午

▼当直時間帯以外の急病やケガなどの場合、可能な方はかかりつけの医師(ご自分の主治医)にご相談ください。

▼かかりつけの医師が不在のときは、救急医療情報センター(☎82・1133)へお問い合わせください。

▼公立陶生病院は、救命救急センターとして、3次救急を主体に対応します。(救命救急センターとは、重篤な救急患者を24時間体制で受け入れ、高度な医療技術を提供することができる医療施設です。)

ごみ収集予定日(5月15日～)

	びん・缶・ペットボトル	紙類・古布	燃えるごみ
道 泉	16日 火	23日 火	月・木
深 川	24日 水	17日 水	月・木
古 瀬 戸	17日 水	24日 水	火・金
東 明	26日 金	19日 金	月・木
祖 母 懐	24日 水	17日 水	月・木
陶 原 ※	24日 水	17日 水	月・木
原 山 町	25日 木	18日 木	火・金
長 根	17日 水	24日 水	火・金
效 範 北 ※	15日・6月5日 月	22日 月	水・土
效 範 南 ※	16日 火	23日 火	水・土
水 南	26日 金	19日 金	水・土
水 野	23日 火	16日 火	月・木
品 野 1 ※	18日 木	25日 木	火・金
品 野 2 ※	25日 木	18日 木	火・金
山 口	18日 木	25日 木	火・金
菱 野 ・ 本 地	22日 月	15日・6月5日 月	火・金
新 郷	25日 木	18日 木	火・金
西 陵	23日 火	16日 火	月・木
原 山 台	19日 金	26日 金	月・木
萩 山 台	19日 金	26日 金	月・木
八 幡 台	19日 金	26日 金	月・木

燃えないごみ・粗大ごみ

予約制の戸別収集(予約時に収集日を決める方式)です。電話かインターネットで予約をしてください。



電話予約: **0561・84・5371**
月～金曜:午前9時～午後5時 ※祝日も可



インターネット予約(携帯電話も可)
<http://www.setogomi.com/>

燃えないごみ 氏名・収集日を書いた紙を貼ってください
粗大ごみ 氏名・収集日を書いた処理券を貼ってください



注意 収集日の午前8時30分までに、予約時に指定した場所へ出してください

FAXは聴覚などに障害のある方専用の予約方法です。収集日などのお知らせは後日になります。

FAX予約: **0561・82・8751**

- ◆陶 原※…原山町を除く
- ◆效 範 北 ※…名鉄瀬戸線の北側
- ◆效 範 南 ※…名鉄瀬戸線の南側
- ◆品 野 1 ※…品野町1丁目～6丁目、窯町
- ◆品 野 2 ※…品野町7丁目～8丁目、中品野町、上品野町、白岩町、片草町、落合町、広之田町、北丘町、八床町、井山町、鳥原町、岩屋町、上半田川町、下半田川町、定光寺町

個人情報の利用目的 広報せとで募集するものは、それぞれ必要な範囲内で個人の情報を収集、利用します。収集した個人情報は、その他の目的で無断利用することはいたしません。

この広報紙は、植物油インキを使用しています。