

住みたいまち

広報せと

2016

10.1

NO.1312



市の人口

	平成28年9月1日現在	前月比	前年同月比
人口	130,565人	-36人	-326人
男	64,236人	-5人	-107人
女	66,329人	-31人	-219人

～子どもたちの、より良い教育環境づくりを目指して～

新しい瀬戸市の教育がはじまります

“自ら考え、学び、生き抜く力”を育むため、小中一貫校の開校を目指します。

本市では、平成28年3月に「第2次瀬戸市教育アクションプラン(瀬戸市教育振興基本計画)」を策定し、平成37年度を目標年度とする、本市の教育振興を図るための施策をまとめました。その中で、子どもたちが“自ら考え、学び、生き抜く力”を育むことをプランの根幹とし、確かな学力の定着と向上、地域や社会とつながる教育の推進、適正で魅力ある教育環境の充実などを基本目標として掲げており、これらの基本目標をより効果的に実現するためには、子どもたちの、より良い教育環境づくりが必須となります。

そこで、本市では中心市街地周辺をモデル地区として定め、そのモデル地区において、平成32年(2020年)の春、新たに小中一貫校の開校を目指した準備を進めています。これは、小学校5校(道泉小、深川小、古瀬戸小、東明小、祖母懐小)と中学校2校(祖東中、本山中)の計7校を統合し、東公園内(中山町)において、新たに小中一貫校を開校するものです。

現在、各学校のPTAや各地区にお住まいの皆さんと意見交換や協議を重ね、さまざまなご意見をお聞きしながら、安全な通学路の確保など子どもたちに配慮すべき内容や、学校と地域の協働などの課題解決に向け、検討を行っているところです。

また、8月には瀬戸市小中一貫校施設整備委員会を立ち上げ、新しい学校づくりに向けた施設整備などの協議を開始しました。

今後も、小中一貫校の開校に向けた取り組みについては、随時、広報せとや市ホームページなどでお知らせしていきます。なお、本計画に関する資料などくわしくは市ホームページ「トップページ」→「小中学校適正配置」をご覧ください。

ご不明な点やご意見などがございましたら、お気軽にお問い合わせください。

☎ 学校教育課(小中一貫教育推進担当) ☎88・2750
Eメール kyoiku@city.seto.lg.jp



瀬戸市長
伊藤 保徳



教育長
深見 和博



Municipal
government
topics

市 政 ト ピ ッ ク ス

topics 01

平成28年度瀬戸市総合防災訓練

8月28日(日) 南海トラフ地震を想定した瀬戸市総合防災訓練を本山中学校で実施しました。消防などによる救助・応急救護、防災関係機関による電気・水道などのライフラインの復旧、地域の自主防災組織の皆さんや深川小学校、本山中学校、瀬戸西高等学校の児童生徒による初期消火など、市民の皆さん、事業者、行政などが一体となって訓練を行いました。

市長は「安全・安心なまちづくりを進めるとともに、災害時には地域での助け合いや、関係機関の連携が重要になります。ご協力をお願いします。」と挨拶しました。



topics 02

瀬戸市優良工事施工業者表彰

8月29日(月) 平成27年度に施工した瀬戸市発注の建設工事のうち、高度な技術と献身的な努力により優れた成績で工事を完成した施工業者5社が、優良工事施工業者として選定され表彰されました。市長は「第6次総合計画を策定するなかで、活力ある地域経済や安心できる子育てのための都市基盤づくりには、皆さんの協力がなければ実現できないので、力を貸していただきたい。」と話しました。

<受賞者> (前列左から) 中部建設株式会社 藤工業株式会社
(後列左から) 株式会社永井組 株式会社加藤工務店 信和建設株式会社



topics 03

平成28年度第1回瀬戸市総合教育会議

9月2日(金) 市長と教育委員会が教育の課題や目指す姿を共有し、効果的な教育行政を推進することを目的に第1回瀬戸市総合教育会議が開催されました。

会議では、瀬戸市における小中一貫教育について意見交換が行われました。委員からは「新たに設置する小中一貫校が全国のモデルケースになるような取組みにしたい。」「多くの地域の人たちが関わる学校づくりを進めていきたい。」などの意見が出されました。市長は「引き続き、意見を交わしながら、瀬戸ならではの小中一貫教育の取組みを進めていきたい。」と話しました。



平成27年度の決算報告

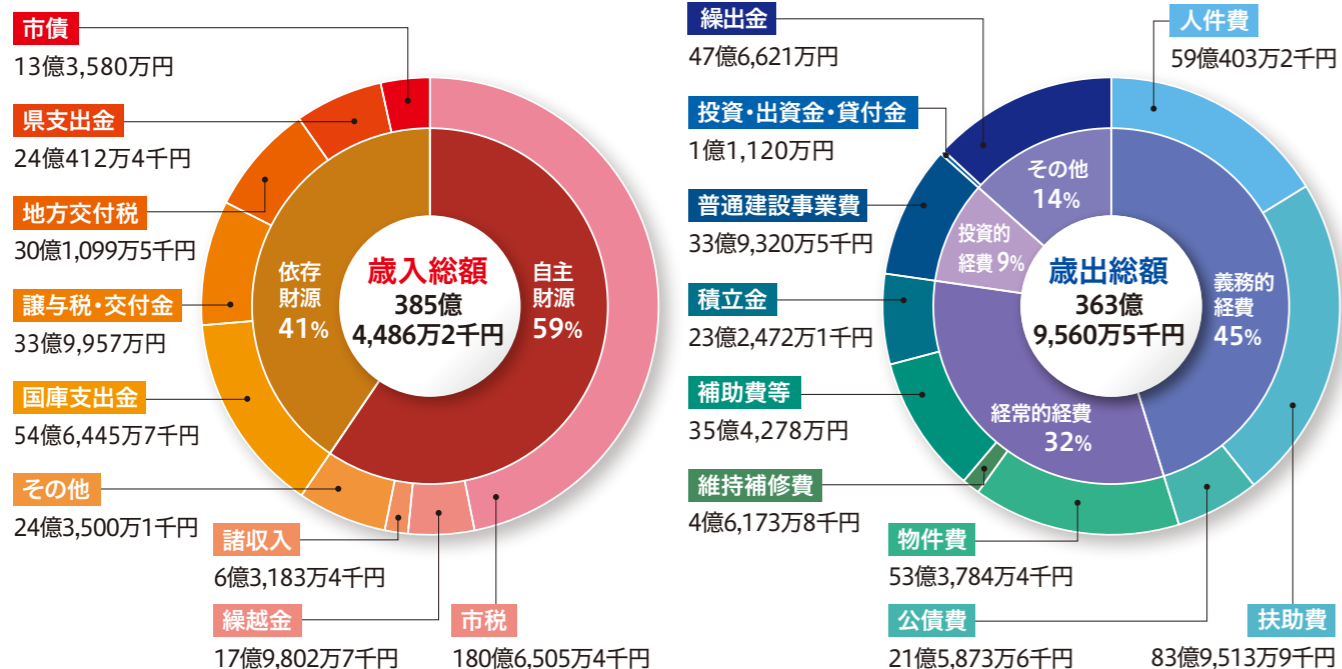


財政課 ☎ 88・2524

市議会9月定例会で、平成27年度の決算が承認されました。市民の皆さんに納めていただいた貴重な税金などが、どのように使われたのかをお知らせします。

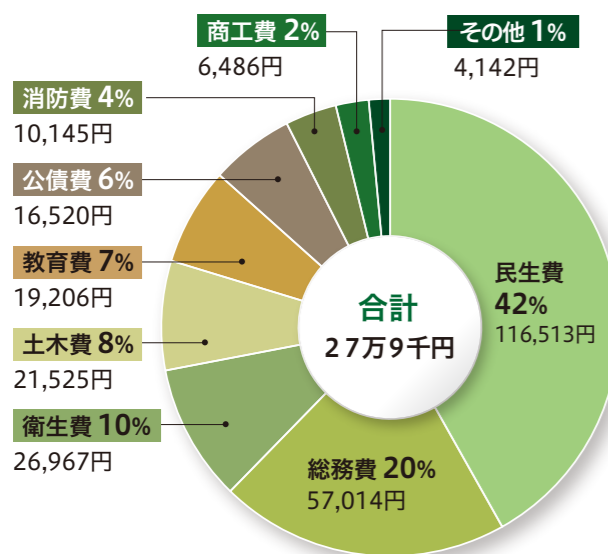
一般会計の決算 実質収支は16億2,915万7千円でした。

歳入は385億4,486万2千円、歳出は363億9,560万5千円で、差し引きは21億4,925万7千円でした。この中には、平成28年度へ繰り越すべき財源として5億2,010万円が含まれていますので、平成27年度の実質収支は16億2,915万7千円となりました。



市民1人あたりの歳出決算額は27万9千円でした

(各決算額÷平成28年3月末人口130,676人)



特別会計の決算

区分	歳入額	歳出額
国民健康保険事業	151億7,596万2千円	148億1,541万8千円
下水道事業	29億9,779万1千円	29億9,556万6千円
春雨墓苑事業	6,022万7千円	1,994万3千円
介護保険事業	89億5,721万1千円	87億4,769万6千円
後期高齢者医療	15億1,407万6千円	15億336万1千円
合計	287億526万6千円	280億8,198万4千円

水道事業会計の決算

区分	収入額	支出額
収益的収支	27億6,561万1千円	23億5,045万9千円
資本的収支	3億392万8千円	10億3,716万8千円

※各項目単位未満を四捨五入しているため、合計などが一致しない場合があります。
※広報10月15日号で、財政構造と市債の借入状況、財政健全化、都市計画税の使いみちをお知らせします。

一般会計の歳出決算額の主な内容をお知らせします

※各項目の表示金額は、100万円未満を四捨五入しています。

子育て環境の整備

待機児童の解消 15億3,900万円



- 民間保育所や地域型保育施設に対する財政支援を行いました。
- 低年齢児保育を充実させるため、幡山西保育園建替工事など保育園の整備を行いました。

保育サービス拡充 1,300万円

- 病児・病後児の一時預かりを実施しました。
- 保育園2園において休日保育を実施しました。

子ども医療費助成 6億600万円

- 中学校3年生までの入院医療費無料化を実施しました。

放課後児童支援 1億6,700万円

- 小学校の余裕教室を利用した「せとっ子モアスクール」を新たに2校開設し、9校から11校に拡大しました。

市民の交流と活力

賑わいと活力の創出 1億900万円



- より効果的な情報発信と街並みの魅力増進を行いました。
- 地場産業の振興を図るために、国内外のイベントにおいて、「瀬戸焼」の魅力を広く発信しました。

学び 2,800万円

- 第2次教育アクションプランを策定しました。
- 学校サポーター・特別支援教育支援員・外国人対応語学相談員を配置しました。

農業振興 4,700万円

- 農業の生産性向上や担い手育成、食育推進、道の駅管理運営など地産地消を促進しました。

市民の安全・安心

地域力向上 4,700万円

- 地域課題解決のための取り組みを行う地域に対し、活動費用の一部を助成しました。
- 地域の活動拠点となる施設の整備に向けた設計などを行いました。

防災防災対策 8,300万円

- 防災広場の整備や被災者用救援物資を確保するための備蓄用資機材を配備しました。
- 地域における防犯や防災・減災の取り組みへの支援を行いました。

耐震対策 9億5,300万円



- 大規模災害発生時における、災害活動拠点となる市庁舎・市体育館の耐震対策を行いました。
- 木造住宅耐震改修費などに対して費用の一部を助成しました。

都市の環境と市民の生活

都市環境の維持 4億7,900万円

- 道路・河川・排水路の修繕や環境整備(清掃、草刈、樹木の剪定)を行いました。
- 都市公園や児童遊園、ちびっこ広場、緑地の修繕や環境整備を行いました。

良好な生活環境の確保 7億6,600万円

- ごみや資源物、し尿の収集運搬・処理に係る費用を支出しました。
- 自主的に資源物の回収活動をする団体に対して活動費用の一部を助成しました。

公共交通ネットワーク 1億7,400万円



- 市内基幹バスやコミュニティバスの試行運行を行いました。
- 愛知環状鉄道などの公共交通の運営に対し財政支援を行いました。

用語の説明

義務的経費	人件費、扶助費、市債の元利償還金で、支出が義務付けられ任意に削減したり圧縮したりできない経費
経常的経費	毎年継続して固定的に支出される経費
投資的経費	道路、橋、学校施設などの整備に支出される経費(普通建設事業費、災害復旧事業費など)
扶助費	生活保護や児童手当、高齢者医療や子ども医療などの経費
補助費等	各種団体に対する補助金などの経費
物件費	消耗品や備品、施設の光熱水費などの経費

民生費	障害者やお年寄りに対する福祉、子育て支援など社会保障の経費
総務費	庁舎の整備や文化振興、地域力の向上、防災対策、交通安全、徴税、選挙など総括的な事務の経費
教育費	小・中学校、社会教育、図書館、スポーツなど教育全般の経費
衛生費	健康診断や予防接種、環境保全対策、ごみ、し尿処理など衛生的な生活環境を保つ経費
土木費	道路、橋、河川、公園の整備や維持管理など都市基盤整備の経費
公債費	国や金融機関などから借り入れた借金(市債)を返済する経費
消防費	消防や救急業務の経費
商工費	商工業の振興や中小企業対策、観光振興などの経費

来年4月に入園する保育園の園児を募集します

問 とも家庭課 ☎88・2630 または各保育園

保育園は、就労などのため家庭で保育のできないお子さんを保護者に代わって保育する施設です。

入園資格 市内在住(平成29年3月末までの転入予定を含む)で、保護者が下記のいずれかに該当する方

- 就労(月60時間以上の労働を常態としていること)
- 妊娠、出産 ●疾病、障害 ●親族の介護、看護
- 災害復旧 ●求職活動(起業準備を含む)
- 就学(職業訓練を含む)

※65歳未満の祖父母と同居している場合で、祖父母が子どもを保育することができる場合、利用の優先度が調整される場合があります。

※3歳未満児(平成29年4月1日の時点で3歳未満の児童)の入園は、定員や保育体制などにより困難な場合があります。

※平成29年6月末日までに産休明け・育児休業法に基づく育児休業明けで職場へ復帰する方に限り4月に入園希望の方と同様に申し込みを受け付けます。7月以降に復帰する方は復帰月の3か月前から入所の調整をします。くわしくはお問い合わせください。

●申込案内の配布場所・日時

配布場所	日程	時間
各保育園	10月11日(火)のみ	午前9時～午後3時
とも家庭課(市役所2階)	10月11日(火)～随時配布 ※土・日曜、祝日を除く	午前8時30分～午後5時15分
家庭児童相談室(パルティセと3階)	10月11日(火)～14日(金)	午前9時～午後6時
子育て支援センター(せとっ子ファミリー交流館)	10月12日(水)～14日(金)	午前9時30分～午後4時
交通児童遊園		
発達支援室		
支所(水野・幡山・品野)健康課(やすらぎ会館4階)	10月11日(火)～14日(金)	午前8時30分～午後5時15分
市民サービスセンター(パルティセと・菱野団地)	10月11日(火)～14日(金) ※菱野団地は11日(火)を除く	

※保育園ととも家庭課では、手続きの説明を行いますので、なるべく保護者の方がお越しください。それ以外の施設では書類のお渡しのみです。

入園受付 11月1日(火)以後、各保育園にて指定日(各園1日ずつ)に受付を行います。くわしい日程は、申込案内と併せてお渡しします。



すくすくふれあい広場

問 とも家庭課 ☎88・2635

地域の子育て支援者と子育て世代が交流したり、子育て世代同士が交流することを目的に「すくすくふれあい広場」を開催します。幼稚園や保育園の情報も満載です。

日程 10月30日(日)
場所 品野台地域交流センター「ぬくも里」



スケジュール

時間	すくすくふれあい広場の内容
10:00～11:00	各講座
11:00～11:50	子育て懇談会

※親子ふれあい遊びコーナーでは、造形遊び、積木遊び、運動遊び、お絵かきなどを親子で体験できます。

※講座に参加されないご家族の方も、ふれあい遊びコーナーでお子さんと一緒に遊んでいただくことができます。日頃、お仕事でお忙しいお父さんもぜひこの機会と一緒にご参加ください。



講座記号	講座名	内容	講師	定員/対象
E	幸せへの道しるべ	「幸せへの道しるべの出逢い。あなたに逢えて本当に良かった!!」育ち・子育ての向かう先、子どもたちの応援団のお話をします。	元教師 水野 潔さん	30人 未就学児・低学年児の保護者 ※託児14人
F	パパと一緒にピザ作り!	親子でおしゃべりしながら、まぜたり、トッピングしたり、ピザを作って楽しいひとときを過ごしてみませんか? ※材料費など別途300円必要。	山住 夏江さん	親子12組 年長児
G	親子毛糸指あみ講座～ミニマフラーを作ろう～	道具を使わず、指を使って親子でミニマフラーを作ってみませんか?冬になったら大活躍!どんなマフラーができるかな?	学びキャンパスと講師 中川 志づほさん	親子15組 年少児～年長児
H	親子で自然ウォーキング	品野台小学校の周りの自然を感じながら親子で歩きましょう。枯葉や木の実を見つけたり、虫などを発見できるかな?	林 節代さん	親子15組 年少児～年長児
I	親子でゆったり散歩	親子でおしゃべりしながら、のんびりお散歩して、秋の自然に触れてみませんか?のどかな風景や動植物との出会いの感動を親子で分かち合しましょう。	杉山 寿子さん	親子10組 年少児以下 ※ベビーカーも可

申込方法 FAX・Eメールで、件名を「すくすくふれあい広場」とし、①氏名(ふりがな)②郵便番号③住所④お子さんの氏名(ふりがな)⑤お子さんの年齢⑥講座記号⑦Eメールアドレス⑧電話番号を記入し、お申し込みください。※E講座で託児を希望する場合は、⑨託児希望とご記入ください。 **FAX 88・2633 Eメール kodomo@city.seto.lg.jp**

締切 10月14日(金)

※申込多数の場合は抽選。※受講通知は、締切後1週間程で郵送にて発送予定です。※H、I講座は、雨天時は内容を変更して行います。



図書館まつり

—くらしに役立つ図書館を!— 問 図書館 ☎82・2202

10月27日(木)～11月9日(水)の読書週間にあわせ、「第20回図書館まつり」を開催します。

イベント・内容	日時	場所	定員など
文学カフェ(図書館友の会) 松下 好美氏(瀬戸児童文学の会会員) 「カラクチ放送局」の裏話	10月22日(土) 午後2時～3時30分		定員 35人(先着順) 申込方法 窓口・電話でお申し込みください。
キッズルームで遊ぼうよ! 子ども専用のお部屋で、楽しんでね。 毎日、読み聞かせを行ってよ。	10月27日(木)～11月12日(土) ※11月5日(土)・6日(日)を除く 午前9時～午後5時 ※読み聞かせ 平日:午前11時～、 土・日曜:午後2時30分～	図書館1階 集会室	自由参加
まるっとシアター連携事業 「ツレがうつになりまして。」 映画上映&てんさんとツレのトークショー	10月29日(土) ①午前10時～ ②午後1時30分～	瀬戸蔵 つばきホール	定員 各300人 入場料 500円 ※託児あり(1歳～就学前の子、先着10人、電話でお申し込みください。)
子ども一日司書 カウンターでの図書の貸出・返却や本のカバーかけなど、図書館の仕事を体験してみよう!	10月30日(日) 午前10時～午後4時	図書館	定員 10人(先着順) 対象 小学5・6年生 申込方法 窓口・電話でお申し込みください。
読み聞かせリレー ボランティアグループによる絵本の読み聞かせのリレーを楽しもう!	11月5日(土) 午後2時30分～3時30分		自由参加
ピプリオバトル(大学コンソーシアムせと連携事業) 本の紹介コミュニケーションゲーム	11月6日(日) 午後2時～3時30分	図書館1階 集会室	自由参加 ※読みたくなった本に投票いただけます。
土曜おはなし会とえいが会 「おはなしたんぼの会」による楽しいお話がいっぱい!	11月12日(土) 午後2時30分～3時30分		自由参加 対象 幼児と保護者、小学生
本のリサイクル市 欲しい本が見つかるかも。マイバッグ持参できてね。	11月12日(土) 午前9時30分～午後3時 (なくなり次第終了)	瀬戸蔵4階 多目的ホール	自由参加
図書館友の会 作品展	10月20日(木)～11月19日(土)	図書館2階 市民ギャラリー	自由参加

リサイクル市に提供いただける本は10月31日(月)までに図書館本館へお持ちください。

※百科事典・雑誌・漫画・汚れのひどいものは受けられません。

瀬戸市 子育て支援サイトを 開設します!

問 とも家庭課 ☎88・2635

子育て世帯に必要な情報をタイムリーに、よりわかりやすく発信する「瀬戸市子育て支援サイト」を10月中旬から開設します。年齢別などの項目から情報を検索でき、ニーズに合わせて情報が得られます。ぜひご利用ください。

便利な機能

- ・年齢別、目的別、対象者別などの項目から情報を検索できます。
- ・子育てイベントや講演会などの最新情報がトピックスに表示されます。
- ・Q&Aでは保育士による子育てアドバイスを随時掲載します。



※イメージ

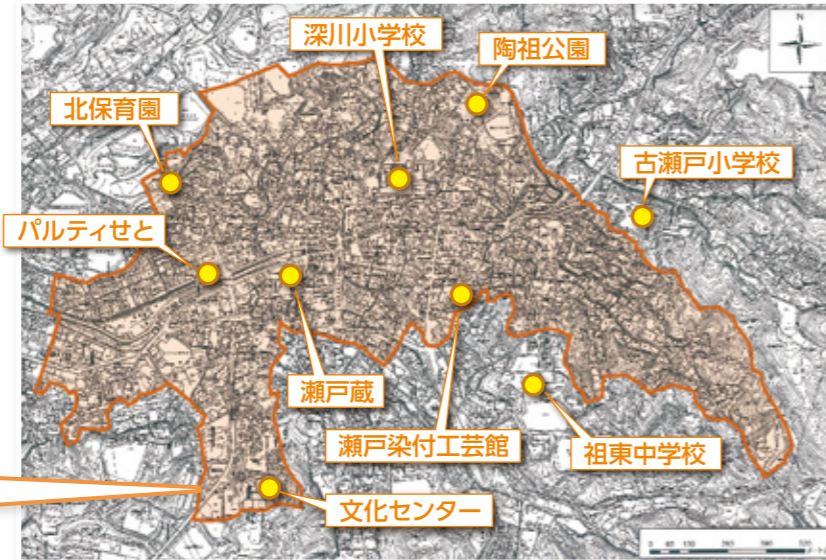
空き家の解体費補助追加募集 問 都市計画課 ☎88・2686

7月に募集した中心市街地の範囲にある老朽空き家などの解体に関して、追加補助を行います。



中心市街地の範囲

境目が入り組んでいますので、くわしくはお問い合わせください。



老朽空家等解体費補助事業	
対象 (全てを満たしているもの)	① 使用されていない状態が3か月以上継続している建物であること ② 昭和56年5月31日以前に建てられた建物であること ③ 台所を有する住宅または30平方メートル以上の店舗、工房、事務所などとして利用されていた建物であること ④ 老朽度評定基準表により老朽空き家と判断された建物または道路に接していない敷地に建つ建物であること ⑤ 所有権以外の権利が設定されていない建物であること
補助額	経費の1/1 (上限90万円)
募集件数	20件程度

申込書配布場所 都市計画課 (市役所6階) ※市ホームページからもダウンロードできます。

申込方法 申込書に必要事項を記入し、窓口・郵送でお申し込みください。

送付先 〒489-8701 (住所不要) 都市計画課 建築指導係

申込期間 10月3日(月)～14日(金) 消印有効

※申込多数の場合は、10月20日(木)に抽選を行います。申込期間終了後、補助件数に余裕がある場合は、先着順で受付します。

空き家に関する業者情報を募集します!

空き家の管理・活用、解体業などを行う業者の情報を募集します。いただいた情報は空き家に関する相談窓口(都市計画課)やホームページで紹介いたします。くわしくはお問い合わせください。

瀬戸市収納コールセンターを開設しています

問 コールセンター ☎89・5222 税務課 ☎88・2574 国保年金課 ☎88・2641 高齢者福祉課 ☎88・2621

市税(市・県民税、固定資産税、軽自動車税)や国民健康保険料、後期高齢者医療保険料、介護保険料の未納を早期に解消し、市民の皆さんに公平に市税や保険料をご負担いただくため、瀬戸市収納コールセンターを開設しています。

コールセンターでは市税や保険料を納期限までに納付していない方に対して、電話で未納の状況をお知らせし、納付をお願いしています。



コールセンターからの電話では

- 「瀬戸市収納コールセンター」と名乗ります。
- 金融機関名や口座番号を指定し、振込をお願いすることはありません。
- ATMを操作させたり、暗証番号を尋ねることはありません。
- マイナンバーを尋ねることはありません。

2016年度せと環境塾(後期)

問 環境課 ☎88・2670

せと環境塾は、第2次瀬戸市環境基本計画に基づき実施する「市民による市民のための環境教育」です。「自然を守る」「自然と親しむ」「安全・安心に暮らす」「心豊かに暮らす」「地球にやさしく暮らす・営む」をテーマに、環境課主催の講座や、市内の環境団体の主催による認定講座を実施しています。

環境課主催講座

日程	講座名	対象	申込方法
11月3日(木・祝)	東海自然歩道を歩こう! ～下半田川・定光寺エリア～	一般	18ページをご覧ください。
11月20日(日)	馬ヶ城浄水場見学ツアー	一般	今後の広報せとでお知らせします。
11月27日(日)	森でいろんな形を探して! 作ってみようトナカイ君	親子	
2月4日(土)	親子で一緒にやってみよう! 暮らしの道具づくり	親子	
2月18日(土)	里山学習講座 ～野生動物との共存を目指して～	一般	
3月4日(土)	やきものと自然	一般	
奇数月の第2日曜	古布リサイクル講座	一般	

※内容・開催時期は予告なく変更する場合があります。

認定講座

問 あいち海上の森センター ☎86・0606 場所:海上の森

日程	講座名	対象	申込方法
10月22日(土)	ミニセミナー 「イヤでも気になるハエの世界」	一般	開催日の2か月前から2週間前までにお申し込みください。ミニセミナーは申込不要。くわしくはホームページをご覧ください。 http://www.pref.aichi.jp/kaisho/
11月20日(日)	清掃ハイキング		
11月27日(日)	森の楽校・森のようちえん 「秋の森でアーティストになろう」	小学生・年少以上の園児(保護者同伴)	

問 NPO法人 海上の森の会 ☎21・9298 場所:海上の森

日程	講座名	対象	申込方法
12月23日(金・祝)	四季のイベント「大掃除と正月準備(お鏡餅づくり・おこずなまきなど)」	一般	開催日前日の午前中までにお申し込みください。くわしくはホームページをご覧ください。 http://kaishonomori.com/
11月6日(日)、12月4日(日)	自然ウォッチング		
1月9日(月・祝)	四季のイベント「里の正月とどんど焼き」		
毎月第2日曜・第3水曜・第4日曜	木工芸教室		

問 東京大学赤津研究林サポーターズクラブシデコブシの会(服部) 場所:東大演習林生態水文学研究所

日程	講座名	対象	申込方法
11月20日(日)	初冬の植物調査会	一般	Eメールでお申し込みください。 Eメール shidekobushinokai@yahoo.co.jp ※日程と内容については変更になる可能性がありますので、事前に余裕をもってご連絡ください。 ※参加費1,000円、リーフレット代含む。 くわしくはホームページをご覧ください。 http://shidekobushinokai.web.fc2.com/
12月4日(日)	標石を探そうツアー		
2月19日(日)	犬山研究林利用者協議会との交流会		
3月19日(日)	鳥獣調査準備会		

問 猿投の森づくりの会(竹田・橋本) 場所:やまじの森(猿投山北西ふもと)

日程	講座名	対象	申込方法
10月15日(土)	木の実 草のたね	一般	開催日の1週間前までに電話・Eメールでお申し込みください。 ☎090・3483・8010(竹田) Eメール take-gsf@gctv.ne.jp
11月19日(土)	落ち葉の色彩		
12月17日(土)	照葉樹		
1月21日(土)	冬の野鳥観察		
2月18日(土)	冬芽とロゼット		
3月18日(土)	春をさがそう		
2月4日(土)、3月4日(土)	炭作り体験	開催日の1週間前までに電話・Eメールでお申し込みください。 ☎090・2262・0190(橋本) Eメール spdd4ur9@fuga.ocn.ne.jp	

せとまちフェスティバル 第43回 瀬戸市みんなの生活展 考えよう 今の生活 未来の私

日時 10月8日(土) 午前10時～午後3時 場所 瀬戸蔵 問合せ 生活安全課 ☎88・2660

展示コーナー
消費者目線で生活情報、役立ち情報をお伝えします。健康づくりや、食生活、防災などについて学べる展示や、エコゲームコーナーもあります。

手作りコーナー 無料
大人用：椿の実を使ったブローチ
子ども用：牛乳パックでキューブパズル
おもちゃ病院 無料
※電子ゲーム機などは除きます。
※部品などの費用がかかる場合があります。



プレゼント
午前10時から瀬戸蔵4階で先着500世帯の方に「2017年版消費生活 安全・安心カレンダー」を配布します。また、クイズラリーに参加すると景品がもらえます。筆記用具をお持ちください。
※プレゼントはなくなり次第終了します。

安心・安全フェア
子ども消防士・警察官になって、赤バイ・パトカーと一緒に記念撮影(希望者はカメラ持参) ※雨天中止



はしご車の乗車体験
対象 小学生以上(要整理券)
※午前10時から午後2時までの間、1時間毎に各先着15組に整理券を配布します。
※雨天中止



映画上映会(入場無料)
「ペンギンズ」
時間 午前11時～
場所 つばきホール
定員 300人(先着順)
※午前10時から整理券を配布します。



せとまちフェスティバル 交流フェスタ2016 in パルティせと 楽しいこと盛りだくさん! ちょこっと遊びにこやあ～

市民活動センター ☎97・1161 瀬戸市国際センター ☎88・2790

日時 10月8日(土) 午前10時～午後4時 場所 パルティせと

地域のまちづくり活動や国際交流などさまざまな活動を紹介し、スタンプラリーやビンゴ大会などお楽しみいっぱい!ぜひお越しください。

4階 (午前10時30分～午後3時)

活動紹介パネル展示 & キッズコーナー
市民活動団体の活動内容を紹介するパネル展示
輪投げ・工作が楽しめるキッズコーナー(無料)

ココデリラッサ
飲み物とお菓子(有料)
本格的な中国茶のお点前、テーブルマジックなど

ふれあい茶屋(有料)
お抹茶やコーヒー、ジュースなどの飲み物や市内の福祉施設で作ったパンやクッキーの販売

国際センターの部屋
外国のダンスや雑貨販売などが楽しめます

あなたも参加!熊本地震・東日本大震災復興応援
◇復興応援のための熊本・東北物産展
◇朗読「つなみ てんでんこ はしれ、上へ!」ほか
◇公開円卓会議「皆で考えよう防災 ～学校、家庭、地域で一緒にできる防災～」

スタンプラリー
◇4階 午前10時30分～午後2時30分
◇5階 午前10時～午後2時30分
会場をまわり、スタンプやシールを集めて参加賞をもらおう!(先着200人)

5階 (午前10時～午後4時)

地域活動や外国文化に触れてみよう!
ブース 市民活動団体や国際交流団体との交流や体験めぐり
ステージ 世界の踊りと音楽&市民活動発表

関島秀樹&北川とみコンサート
時間 午後1時～1時45分

歌を通して震災の復興応援を続けるシンガーソングライター関島秀樹さん。CMソングやラジオサンキューパーソナリティーでおなじみの北川とみさん。2人の心温まるコンサートをお楽しみください。



関島秀樹さん 北川とみさん

ビンゴ大会
時間 午後3時30分～4時 豪華景品が当たります!
※参加希望の方は、必ず「関島秀樹&北川とみコンサート」をご覧ください。コンサートの中でビンゴカードを配布します。

1階 (午前10時～午後3時)

瀬戸シビックマルシェ
手づくり雑貨の販売、癒しのセラピー、ワークショップなど



新たな光で古典を創造する、今一番聴きたい落語家!

新春せと末広寄席 春風亭一之輔 落語会

問合せ 瀬戸蔵 ☎97・1555

「次代の名人」の呼び声も高い気鋭の本格派、春風亭一之輔。古典落語に今の時代を織り込んで描かれる「一之輔落語」が新春の瀬戸を魅了します!



【写真 キッチンミノル】

出演 春風亭一之輔、春風亭朝之助、のだゆき(音楽パフォーマンス)

日時 平成29年1月9日(月・祝) 午後1時30分～3時(予定)

場所 瀬戸蔵つばきホール 全席指定350席(車いす席2席含)

料金 前売2,500円 当日2,800円

最前列特別席 4,000円(すえひろがりの会特製手ぬぐい付 チケットぴあ限定)
※前売り券完売の場合は当日券はありません。未就学児は入場不可。託児あり(要予約・無料)

販売 10月8日(土)から瀬戸蔵1階で販売(午前9時～午後9時 ※発売初日のみ午前10時～)
10月8日(土)午前10時からチケットぴあで電話予約 チケットぴあ(☎0570・02・9999/Pコード453・141)

※お近くのチケットぴあスポット、セブン-イレブン、サークルK・サンクスでも購入できます。

託児 電話でお申し込みください。(無料) 未広亭ですえひろがりの会(加藤) ☎080・1565・6824(午後6時～10時)
※上記以外の時間は電話に出られないことがあります。定員になり次第受付終了します。

まるっと 市民イベント このコーナーに掲載するイベントは、瀬戸市まるっとミュージアム・観光協会企画事業委員会が審査・認定しています。

せとまちフェスティバル すえひろハロウィン 問合せ よろずや整体(長江) ☎080・6952・5222

10月29日(土) 午後0時30分～3時30分

場所 せと末広町商店街
内容 ●仮装パレード ●ポン菓子の無料配布(雨天中止) ●ハロウィングッズが当たる大抽選会
●ハロウィン限定撮影ブース ●お菓子ラリー(仮装親子限定)
※お菓子ラリーのみ要申込。10月1日(土)午前9時から電話でお申し込みください。(先着150人)

まるっとシアター 問合せ 瀬戸蔵 ☎97・1555

「ツレがうつになりまして。」



(C) 2011「ツレづつ」製作委員会

夫に甘えっぱなしだった妻が夫のうつ病に直面。彼女なりに支えていく姿を「半落ち」など人情劇に定評のある佐々部清監督が笑いも交えて映し出す。

10月29日(土) ①午前10時～(開場:午前9時) ②午後1時30分～(開場:午後1時)

場所: 瀬戸蔵つばきホール 全席自由(各回300席)

料金: 各回500円

販売: 前売券/10月3日(月)から瀬戸蔵1階で販売(午前8時30分～午後9時)
当日券/午前8時30分から瀬戸蔵1階で販売

※3歳未満のお子さんはご入場できません。

監督: 佐々部清(2011年 日本 121分)
出演: 宮崎あおい、堺雅人、梅沢富美男 他

幹男は仕事をバリバリこなし、毎朝お弁当まで作るスーパーサラリーマンであった。そんな幹男がある朝、真顔で「死にたい」と呟く。病院での診断結果は、うつ病。仕事の激務とストレスが原因らしい。幹男の変化に気付かなかった晴子は、幹男に謝りながら、「会社を辞めないなら離婚する」と告げる。そして会社を辞めた幹男が主夫になり、家事嫌いの晴子は内心嬉しく思っていたが...

野村万作・野村萬齋 狂言を楽しむ会

☎(公財)瀬戸市文化振興財団 ☎84・1811

日時: 12 | 21 水 午後7時~(開場:午後6時30分)

場所:文化センター文化ホール

入場料:全席指定S席4,000円/A席3,000円

※未就学のお子さんは入場できません。 ※託児あり。(無料・要申込)

演目:解説 深田博治 小舞「蝉」 内藤連
狂言「萩大名」 野村万作 狂言「小傘」 野村萬齋

出演:野村万作、野村萬齋、深田博治、石田幸雄、中村修一、高野和憲、岡聡史、内藤連、飯田豪、月崎晴夫

■一般販売

・10月15日(土)午前8時30分から文化センター窓口で販売(電話予約はできません)

※販売初日のみ窓口での販売は、1人12枚まで

・10月15日(土)午前10時からチケットぴあで電話予約 チケットぴあ(☎0570・02・9999/Pコード453・571)

※電話で予約後、セブン-イレブン、サークルK・サンクスまたはチケットぴあ店舗での代金のお支払いおよびチケットの引き換えをしてください。(各店舗で直接お買い求めいただくこともできます。)

※チケットぴあでの購入には手数料が必要です。お申し込み時にガイダンスのご案内を確認してください。

※チケットぴあでの購入は先着順で自動配券されますので、座席の指定はできません。

■その他

・お買い上げいただいた入場券は、公演中止以外での交換・払戻はできません。

・駐車場に限りがありますので、できるだけ公共交通機関でお越しください。



萩大名 野村万作 小傘 野村萬齋

瀬戸蔵ミュージアム企画展

☎瀬戸蔵ミュージアム ☎97・1190

秋の窯めぐり展~赤津・品野・水野の窯屋~

11月12日(土)・13日(日)に開催される「ゆるり秋の窯めぐり」に参加する窯屋の製品を展示します。

期間: 10 | 1 土 ~ 11 | 13 日 ☆10月2日(日)は「せとまちフェスティバル」オープニングイベント関連事業として瀬戸蔵ミュージアムを無料開放します。

イベントのお知らせ

型紙カードづくり 10月9日(日)午後1時~3時 10月15日(土)正午~午後4時

参加費 無料(要入館料)

やきものの絵付技法のひとつである型紙を使ってオリジナルカードをつくります。10月9日(日)は「ハロウィン」、15日(土)は「秋」を題材にしたカードをつくります。

呈茶コーナー 10月2日(日)・9日(日)正午~午後3時 1服400円 生菓子付き
お好きなお茶碗を選んで抹茶が飲めます。

入館料:一般500円、65歳以上・高大生300円、中学生以下・妊婦・障害者手帳をお持ちの方無料

開館時間:午前9時~午後6時(入館は午後5時30分まで) ※10月24日(月)は休館日です。

瀬戸染付工芸館企画展

☎瀬戸染付工芸館 ☎89・6001

海を渡った瀬戸染付一里帰り品を中心に

市美術館で開催される特別展「没後100年 宮川香山」にあわせ、明治時代に海外に輸出され、近年里帰りした作品を中心に紹介します。海外で高い評価を得た、明治時代の瀬戸染付の絵付の美と技をご覧ください。

期間: 9 | 28 水 ~ 12 | 26 月 開館時間:午前10時~午後5時

場所:瀬戸染付工芸館 休館日:火曜 入館料:無料



染付花鳥図大花瓶 加藤空左衛門 19世紀後期 瀬戸市蔵

新世紀工芸館 第15期研修生募集

☎新世紀工芸館 ☎97・1001

募集コース:①陶芸コース ②ガラス工芸コース 定員:①②とも若干名

研修期間:2年(平成29年4月~平成31年3月)

応募資格:○陶芸コースは、専門的な基礎知識・技能・経験を有すると認められる方
○ガラス工芸コースは、吹きガラスの専門的な基礎知識・技能・経験を有すると認められ、吹きガラスによる作品制作を主として活動する方

○1週間につき5日以上研修活動に専念できる方

※専門的な基礎知識・技能・経験を有すると認められる方とは

・美術・芸術大学などの学校において陶芸またはガラス工芸専攻を卒業・修了した方

・上記以外の方は、5年以上の陶芸またはガラス工芸の制作経験を有する方

選考試験日:平成29年2月4日(土) 募集要項配布期間:10月1日(土)~平成29年1月6日(金)

募集要項配布場所:新世紀工芸館

※ホームページからもダウンロードできます。<http://www.seto-cul.jp/new-century/>

申込方法:応募書類に必要事項を記入し、窓口・郵送でお申し込みください。

※窓口は午前10時から午後5時30分まで受付。休館日(火曜)および年末年始(12月28日~1月4日)を除く。

※郵送の場合は「特定記録郵便」とし、宛名に「研修生応募書類在中」と朱書きしてください。

送付先:〒489-0815 南仲之切町81-2 新世紀工芸館 申込期間:12月1日(木)~平成29年1月6日(金)



瀬戸染付工芸館 研修生募集

☎瀬戸染付工芸館 ☎89・6001

定員:若干名 研修期間:2年(平成29年4月~平成31年3月、最長4年まで延長可)

応募資格:染付の知識・技能・経験を有すると認められる方で入館時満35歳以下の方

選考試験日:平成29年2月5日(日)

募集要項配布期間:10月1日(土)~平成29年1月6日(金)

募集要項配布場所:瀬戸染付工芸館

※ホームページからもダウンロードできます。<http://www.seto-cul.jp/sometsuke/>

申込方法:応募書類に必要事項を記入し、窓口・郵送でお申し込みください。

※窓口は午前10時から午後5時まで受付。休館日(火曜)および年末年始(12月28日~1月4日)を除く。

※郵送の場合は「特定記録郵便」とし、宛名に「研修生応募書類在中」と朱書きしてください。

送付先:〒489-0829 西郷町98 瀬戸染付工芸館 申込期間:12月1日(木)~平成29年1月6日(金)



瀬戸陶芸協会 設立80周年 第10回

80周年を記念し、瀬戸陶芸協会会員の作品を紹介します。個性あふれる数々の作品をご覧ください。



近藤 葉子 氏

作品名 纏いの境界
2014年作

サイズ 幅19×奥行19×高さ39cm

作品解説 土の様々な表情を作品に昇華し、心動かされ、余韻を感じる作品を制作しました。



柴田 正 氏

作品名 流
2014年作

サイズ 幅26×奥行34×高さ54cm

作品解説 板作り、大木をイメージし鉄釉を掛け、どの様な流れを出すか苦勞の結果このような作品になりました。



鈴木 克弥 氏

作品名 灰釉彩文皿
2016年作

サイズ 幅47×奥行47×高さ8cm

作品解説 酸化クロムで緑色に発色させて、その上に白化粧で文様を装飾し灰釉で焼成しました。



竹内 真吾 氏

作品名 炆器壺
2016年作

サイズ 幅24×奥行24×高さ24cm

作品解説 鉄分の多い土を使って紐作りで成形し、冷却還元焼成をしています。

瀬戸陶芸協会ホームページ・Facebookページもご覧ください。<http://seto-tougeikyokai.jp>

※文化センターは、保守点検のため10月11日(火)を臨時休館します。文化センター ☎84・1811

※瀬戸蔵は、保守点検のため10月24日(月)全館休館(駐車場も利用不可)します。瀬戸蔵 ☎97・1555

瀬戸染付体験教室 参加者募集

瀬戸染付工芸館 ☎89-6001

あらかじめ素焼きをした飯碗(本焼成後:口径11cm)2客に呉須という絵具で絵付をする体験ができます。作品は焼成し、後日お渡しします。

日時: 10|29(土) ①午前10時~ ②午後2時~(約2時間)

場所: 瀬戸染付工芸館 対象: どなたでも参加可 定員: 各回10人(申込多数の場合は抽選。初めて参加される方を優先。)

参加費: 1,000円 申込方法: 往復はがきに①希望時間②住所③氏名④電話番号⑤一緒に参加する人の住所・氏名を記入し、お申し込みください。はがき1枚につき2人までお申し込みできます。

送付先: 〒489-0829 西郷町98 瀬戸染付工芸館「10月29日教室」係

締切: 10月11日(火) 必着 ※抽選結果は10月13日(木)に発送します。



新世紀工芸館企画 ガラス体験

新世紀工芸館 ☎97-1001

サンドキャストでガラスの置物を作ろう!

砂に手や物を押しつけてできた型に溶けたガラスを流し込むサンドキャストという方法で、レリーフ状のガラスのペーパーウェイトなどの置物を作ります。

10|23(日) 第1部: 午前11時~正午 第2部: 午後0時30分~1時30分

場所: 新世紀工芸館工房棟2階 ガラス工房 対象: どなたでも参加可 ※小学生以下は保護者同伴

定員: 各部6人(先着順) 参加費: 510円 申込方法: 10月9日(日)午前10時から電話でお申し込みください。

※1回の電話につき、2人までお申し込みできます。

※作品は、後日着払いでの郵送(別途箱代が必要)または展示棟受付でお渡しします。

※型にする物のサイズは幅12cm程度、厚み3cm程度までです。小さなお子さん以外は手形は作れませんので、型にできる汚れてもよい物をお持ちください。



砂型 完成したガラス

新世紀工芸館企画展

新世紀工芸館 ☎97-1001

アーティスト・イン・レジデンス展

昨年まで開催した「アーティスト・イン・レジデンス」では、陶土と珪砂の産地である瀬戸に世界各国の陶芸とガラスの作家を招聘し、滞在制作していただきました。今回は参加いただいた25か国総勢64人の陶芸家とガラス作家の中から約20人の作品を展示します。

期間: 10|8(土)~11|27(日)

開館時間: 午前10時~午後6時(入館は午後5時30分まで)

場所: 新世紀工芸館展示棟 休館日: 火曜 入館料: 無料



アンドレア・パーカー ラダ・セメツカ

setoしごと展 vol.4

新世紀工芸館 ☎97-1001

瀬戸で活動する5人の陶芸作家と1人のガラス作家のしごと(作品)を紹介します。器、オブジェ、アクセサリーなど個性溢れる作品が並びます。

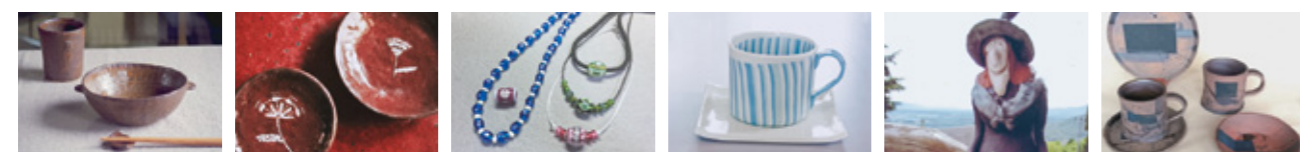
期間: 10|1(土)~11|20(日) 開館時間: 午前10時~午後6時(入館は午後5時30分まで)

場所: 新世紀工芸館交流棟 ギャラリー2

休館日: 火曜、10月5日(水)は館内点検・清掃のため午前中休館

入館料: 無料

setoしごと展 vol.4 出品作家6人(五十音順)



加藤 徳美(陶芸) 加藤 日奈子(陶芸) 長谷川 清恵(ガラス) 二村 藤枝(陶芸) 堀越 さち子(陶芸) モリ ユミ(陶芸)

生活 インフォメーション

子育て

せとっ子ファミリー交流館 教室・講座

せとっ子ファミリー交流館

☎87-3636(休館日:月曜)

よちよちふれあい遊びと子育てQ&A

日時 10月25日(火) 午前10時15分~11時30分

場所 せとっ子ファミリー交流館

内容 お子さんとふれあったり、親子で体を動かして遊びます。

対象 市内在住のよちよち歩きの子と保護者

参加費 無料

定員 20組(先着順)

申込方法 10月1日(土)午前9時から窓口・電話でお申し込みください。

A.科学教室

日時 11月3日(木・祝) 午前10時~11時30分

内容 空気の流れを体験しよう!

対象 市内在住の小学生

参加費 100円

定員 15人(申込多数の場合は抽選)

B.料理教室

せとっ子まるごとクッキング!

日時 10月29日(土) 午前10時~正午

内容 にんじんをまるごと使って、ふんわりキャロットケーキとミックスジュースを作ります。

対象 市内在住の小学生

参加費 300円

定員 16人(申込多数の場合は抽選)

A・B共通事項

場所 せとっ子ファミリー交流館

申込方法 往復はがき・市ホームページ「お知らせ」から①氏名(ふりがな)②学校名③学年④住所⑤電話番号⑥教室名(開催日)を記入し、お申し込みください。

送付先 〒489-0074 宮脇町43

せとっ子ファミリー交流館

締切 10月17日(月)必着

ファミリーサポートセンター 入会講習会受講者募集

ファミリーサポートセンター

(せとっ子ファミリー交流館内)

☎97-2525

子育てを助け合いませんか?子育ての「お手伝いをして欲しい方」「お手伝いをしたい方」「病児、病後児一時預かり希望の方」を募集します。

日時 11月13日(日) 午前9時30分~正午

場所 せとっ子ファミリー交流館

内容 ・センターの利用方法

・子どもの遊びと遊ばせ方

・乳幼児の主な病気と対応の仕方

・子どもの事故防止対策と応急処置

・心肺蘇生法の基礎講話 など

対象 ファミリーサポートセンター入会希望の方(病児、病後児一時預かり事業を含みます。)

※乳幼児の託児あり(無料)

申込書配布場所 ファミリーサポートセンター

申込方法 申込書に必要事項を記入

し、窓口でお申し込みください。

申込期間 10月1日(土)~11月6日

(日)※月曜を除く

遊びにおいでよ! 交通児童遊園

交通児童遊園(市民公園内)

☎48-2350(休園日:火曜)

開園時間 午前9時~午後4時30分

※時間が変更になりました

俳句教室

散歩しながら季節の言葉を探して五・七・五の言葉遊びを楽しもう!

日時 10月1日(土)

午前10時~11時30分

対象 小学生から高校生

持ち物 筆記用具・ノート

※当日受付

折り紙教室

日本の伝統遊び折り紙を楽しもう! 今回の作品「とんぼ」

日時 10月8日(土)

午前10時30分~11時30分

対象 幼児と保護者・小学生

※当日受付

造形教室

描いたり作ったりして遊ぼう! 今日のはどっちかな?

日時 10月15日(土)

午前10時~11時30分

対象 小学生

定員 15人(先着順)

申込方法 10月8日(土)午前9時から窓口・電話でお申し込みください。

弁護士法人 心 所属弁護士 30名!!

相談料 0円 (初回相談料) 夜間・土日相談可 (要予約) 広告

総合受付 ☎0120-41-2403 平日9時~22時 受付 土日9時~18時 受付

(祝日、お盆の日は12/31~1/3を除く。その他休日もございます) 詳細は ⇒ <http://kokoro.la>

弁護士・スタッフ一丸となってサポートいたします!

名古屋法律事務所 <三井弁護士会>	名古屋みなと法律事務所 <三井弁護士会>	津島法律事務所 <三井弁護士会>	松阪法律事務所 <三井弁護士会>	阪南法律事務所 <三井弁護士会>
名古屋駅前徒歩0.5分 中村区椿町15-28 サン名駅西ビル	イオンモール名古屋みなと内 (荒子川公園駅)徒歩5分	岐阜法律事務所 <岐阜弁護士会>	東京法律事務所 <東京弁護士会>	大阪法律事務所 <大阪弁護士会>

● 過払い金 無料 診断サービス実施中 ● 交通事故 損害賠償額 後遺障害 適正等級 無料診断サービス実施中 ● 着手金: 0円 報酬: 回収額の18%(税別) (※過払い)

せとまちフェスティバル 児童遊園まつり

問 交通児童遊園 ☎48・2350

日時 10月22日(土) 午前10時～午後3時
(受付:午後2時15分まで)

雨天決行(内容一部変更)
※暴風警報が発令された場合は中止します

オープニング・和太鼓

●時間 10:00～
◇出演 お狩場太鼓



★自転車交通ルールの博士になろうコーナー(要参加券)

宝くじ大会の特典がもらえるよ。

●時間 10:30～12:00
13:00～14:30

◎対象 小学生
☆各回 10人まで



★すどっぴ! The! オートバイ(要参加券)

写真撮影ができるよ。

●時間 12:30～13:00

ネーミング募集コーナー

交通児童遊園の愛称を募集します。みんなが呼びやすい親しみのある名前を考えてポストに入れてね! 採用者にはプレゼントもあるよ♥

●時間 10:30～12:00
13:00～14:30

★お話でてこい!(要参加券)

いろんなお話が聞けるよ。

●時間 10:30～12:00
13:00～14:30

★エコでパッカーン(要参加券)

パッカー車が来るよ。

●時間 10:30～12:00
13:00～14:30



★キャラクターと遊ぼう!(要参加券)

ジャンケンやおすもうなどでふれあって遊ぼう!

●時間 10:30～12:00
13:00～14:30

★パトカーがやってくる(要参加券)

写真撮影ができるよ。

●時間 10:30～12:00
13:00～14:30



★さかなつりゲーム(要参加券)

ちびっ子もできる簡単な魚つりだよ。

●時間 10:30～12:00
13:00～14:30

★宅急便で～す!(要参加券)

宅急便の車の中はどうなっているかな? 配達のコスプレを着て宅配体験を楽しもう!

●時間 10:30～12:00
13:00～14:30

★まつりだGO!(要参加券)

クイズに答えて探検しよう。答えはどっちかな?

●時間 10:30～12:00
13:00～14:30

★マジックショー(要参加券)

●時間 10:30～11:30

◎対象 小学生・乳幼児親子
◇出演 スーパーグレート・マジシャンズ



★ペーパーサート♥腹話術(要参加券)

●時間 13:00～14:00

◎対象 小学生・乳幼児親子
◇出演 瀬戸北総合高等学校 腹話術のノンちゃん



お楽しみ! 宝くじ大会

スタンプラリーで宝くじ券をゲットして参加しよう。

●時間 14:30～

★参加券は、10月1日(土)午前10時から交通児童遊園事務室前で配布します。当日は受付で配布します。
※児童遊園まつり当日は、ランチルームの利用はできません。

＜名鉄瀬戸線＞尾張瀬戸駅すぐ
弁護士 柴田幸正
(愛知県弁護士会)

交通事故 契約トラブル 不動産問題
遺産相続 労働問題 債務整理 その他全般

柴田幸正法律事務所

◎迅速な対応、全力を尽くします。
◎法律に基づいた最適な解決方法をご提案いたします。

TEL 056 1-89-7771
瀬戸市西蔵所町16番地 西蔵カトービル3階

【初回相談30分は無料】
まずはお電話ください。

プレイルーム育児講座

問 社会福祉協議会 ☎84・2011

おでかけしよう

日時 10月19日(水)

午前10時15分～午後2時

※雨天の場合は10月21日(金)に順延

集合解散場所 やすらぎ会館1階ロビー
行き先 消防署・牧場みずの坂ウエストビル

内容 消防車の見学や牧場でエサやりをします。

対象 市内在住の2歳以上の子と保護者

参加費 100円(保険料)

定員 15組(申込多数の場合は抽選)

持ち物 弁当・水筒・敷物など

締切 10月12日(水)消印有効

「親子ヨガ」2日間コース

日時 10月26日、11月2日

(全2回・水曜)

午前10時30分～11時30分

※2日とも受講してください。

場所 やすらぎ会館5階 大集会室

内容 親子でヨガを体験します。

対象 市内在住の入園前の子と保護者

参加費 無料

定員 20組(申込多数の場合は抽選)

締切 10月19日(水)消印有効

共通事項

申込方法 往復はがき・FAXで①親子の氏名(子のふりがな・年齢)②住所③電話番号(FAX番号)④講座名を記入し、お申し込みください。

FAX 85・2275

送付先 〒489-0919 川端町1-31 社会福祉協議会「プレイルームおでかけしよう」係または「プレイルーム親子ヨガ」係

児童手当の入金の確認を

問 子育て家庭課 ☎88・2631

「児童手当・特例給付 現況届」を提出された受給者の方に、6～9月分までの児童手当を、10月7日(金)に指定口座に振

り込みますので、ご確認をお願いします。
※支払内容は通帳での記帳にてご確認ください。(「セトシコドモカテイカ」と表示されます。)振込日の約1週間前に振込手続きは完了していますが、振込日当日の営業開始直後にはご確認いただけないことがありますので、ご了承ください。

瀬戸市遺児修学手当の入金の確認を

問 子育て家庭課 ☎88・2631

ひとり親家庭などの方に支給される瀬戸市遺児修学手当を、9月28日(水)に指定の金融機関の口座に振り込みますので、入金をご確認ください。(「セトシコドモカテイカ」と表示されます。)

講座・教室

パソコン講座

問 デジタルリサーチパークセンター

☎87・3100

(休館日:月曜、祝日の場合は翌日)

パソコン初級講座 No.42

パソコン初心者からもう一度チャレンジしたい人のための入門講座です。マウスや文字入力など、パソコン操作を基礎から練習していきます。

日時 11月2日～12月7日

(全6回・水曜)

午後1時30分～3時30分

対象 簡単な文字入力ができる方

受講料 8,376円(テキスト代含む)

持ち物 筆記用具

定員 8人

締切 10月23日(日)

タブレット初級講座

(メール&アプリ編) No.43

タブレットでのメールの送受信とアプリの探し方、取り込み方法を学習します。

日時 11月3日～12月22日

(全8回・木曜)
午前9時30分～11時30分

対象 タブレットをお持ちの方

受講料 10,368円

持ち物 筆記用具、タブレット

※Windowsタブレット、Kindleタブレット不可

定員 15人

締切 10月25日(火)

ワード&エクセル講座 No.44

ワードとエクセルの基礎の入力から編集、ワードとエクセルの連携を学びます。

日時 10月22日～12月3日

(全6回・土曜)

※11月5日を除く

午後1時30分～3時30分

対象 簡単な文字入力ができる方

受講料 9,936円(テキスト代含む)

持ち物 筆記用具

定員 15人

締切 10月12日(水)

スマートフォン初級講座

(メール&アプリ編) No.45

スマートフォンでメールの送受信とアプリの探し方、取り込み方法を学習します。

日時 11月4日～12月23日

(全8回・金曜)

午後1時30分～3時30分

対象 アプリをインストール可能なスマートフォンをお持ちの方

受講料 11,750円(テキスト代含む)

持ち物 筆記用具、Android系スマートフォン※iPhoneは不可

定員 15人

締切 10月25日(火)

共通事項

場所 デジタルリサーチパークセンター

申込方法 電話・ホームページからお申し込みください。

http://www.drp.jp

※申込多数の場合は抽選。

※一定の申込人数に満たない講座は中止となる場合があります。

講座・教室

せと環境塾 2016 東海自然歩道を歩こう！ ～下半田川・定光寺エリア～

問 環境課 ☎ 88・2670

緑豊かな自然と貴重な歴史を伝える東海自然歩道を歩いてみませんか？

日時 11月3日(木・祝)
午前9時～午後0時30分

場所 稚児橋から中小企業大学校(約7km)
※中小企業大学校集合、稚児橋までバスで送迎します。

講師 せと・まるっと環境クラブ、自然ガイドボランティア

対象 市内在住・在勤・在学の方

参加費 50円(保険料)

定員 20人程度(申込多数の場合は抽選)

申込方法 電話・FAX・Eメールで①郵便番号・住所②参加者全員の氏名(ふりがな)・年齢③電話番号④講座名⑤車種・ナンバー(車でお越しの場合)を記入し、お申し込みください。市ホームページからもお申し込みできます。

FAX 88・2664

Eメール khozen@city.seto.lg.jp

締切 10月14日(金)

その他 歩きやすい服装でお越しください。

せと環境塾 2016 古布リサイクル講座

問 資源リサイクルセンター

☎ 21・3196

(休館日:月曜、祝日の場合は翌日)

クリスマスポシェット

日時 11月13日(日)

午前10時～午後0時30分

対象 市内在住の方

参加費 100円(材料費)

定員 20人(申込多数の場合は抽選)

申込方法 往復はがきで①郵便番号②住所③氏名(グループの場合は全員の氏名)④電話番号を記入し、お申し込みください。

送付先 〒489-0806 東吉田町2-1資源リサイクルセンター「古布講座」係

締切 10月26日(水)必着



緑の募金による緑化推進事業 ハンギングバスケット講習会

問 維持管理課(瀬戸市緑の募金委員会)

☎ 88・2726

日時 12月3日(土)

午前の部:午前10時～正午
午後の部:午後1時30分～3時30分

場所 文化センター文化交流館22会議室

対象 市内在住の方

参加費 1,000円

定員 各部40人(申込多数の場合は抽選)

申込方法 往復はがきで①郵便番号②住所③氏名(ふりがな)④年齢⑤電話番号⑥希望の部(午前か午後)を記入し、お申し込みください。(1人1通まで)※「返信用表面」には、郵便番号・住所・名前を記入してください。

送付先 〒489-8701(住所不要)

維持管理課「ハンギングバスケット」係

締切 10月17日(月)消印有効

※抽選結果は11月中旬ごろ通知します。

住民のための成年後見 サポーター養成講座

問 尾張東部成年後見センター

☎ 75・5008

判断能力の十分でない方の権利を守り、地域生活を支えるため、成年後見制度を理解し、地域で広く支えるサポーターを養成します。

日時 11月5日・12日

(全2回・土曜)

午前10時～午後5時

場所 長久手市福祉の家2階 集会室(長久手市前熊下田171)

対象 瀬戸市、尾張旭市、豊明市、日進市、長久手市、東郷町に在住・在勤で、2日間を通して参加できる方

定員 50人(先着順)

参加費 3,000円(資料代含む)

申込方法 郵送・電話・FAX・Eメールで①氏名②ふりがな③年齢④住所⑤職業⑥電話番号⑦障害などによる配慮の必要の有無を記入し、お申し込みください。

FAX 75・5088

Eメール 20161105@owaritoubu-kouken.net

送付先 〒470-0136 日進市竹の山4-301 尾張東部成年後見センター

締切 10月31日(月)

公立陶生病院 公開医療講座

問 公立陶生病院総務課

☎ 82・5101

生活習慣病と闘え！ ～陶神オリバーと学ぼう～

陶生病院に陶神オリバーがやってきます。親子そろって生活習慣病について学んでみてはいかがでしょうか。

日時 10月22日(土)

午前10時～正午

場所 公立陶生病院南棟5階 第1会議室

講師 内分泌・代謝内科部長 赤羽貴美子 医師、山内雄一郎 医師

定員 100人(先着順)

申込方法 10月3日(月)午前9時から電話でお申し込みください。

福祉

腰痛予防・転倒骨折予防教室 ～ヨガで気持ちも身体も若返り運動♪～

問 地域包括支援センター中央東

☎ 87・5083

日時 10月18日(火)

午後1時30分～3時30分
(受付開始:午後1時～)

場所 パルティセと5階 アリーナクター 井上利恵氏

講師 アロマセラピストインストラクター 井上利恵氏

内容 腰痛・転倒の原因から予防まで分かりやすく指導します。一緒に楽しみましょう。

対象 道泉・深川・古瀬戸連区に在住の65歳以上の方

参加費 無料

持ち物 動きやすい服装・タオル・飲み物

定員 30人(先着順)

申込方法 10月3日(月)午前9時から窓口・電話でお申し込みください。

転倒予防教室

～今話題のコグニサイズで転倒予防～

問 水野地域包括支援センター

☎ 86・8771

日時 10月24日(月)

午後1時30分～3時
(受付開始:午後1時～)

場所 水野地域交流センター大集会室

講師 あいち介護予防リーダー 鈴木久美子氏

内容 脳と身体と一緒に動かすコグニサイズを取り入れ、楽しく転倒予防の講話と運動を行います。

対象 水野・西陵連区に在住の65歳以上の方

参加費 50円(保険料)

持ち物 動きやすい服装・タオル・飲み物

定員 30人(先着順)

申込方法 10月3日(月)午前9時から窓口・電話でお申し込みください。

認知症予防教室

～懐かしい遊びを通して認知症を防ぎましょう～

問 はたやま地域包括支援センター

☎ 89・6165

日時 10月26日(水)

午後1時30分～3時
(受付開始:午後1時～)

場所 幡山公民館

内容 認知症についての講話後、子どもの頃の遊びについて話し合い、実際に体験することで脳を刺激し、認知症予防を図りましょう。

対象 幡山連区に在住の65歳以上の方

参加費 無料

定員 30人(先着順)

申込方法 10月1日(土)午前8時30分から窓口・電話でお申し込みください。

障害者絵手紙教室

問 社会福祉協議会 ☎ 84・2011

日時 10月21日・28日

(全2回・金曜)

午前10時～正午

場所 やすらぎ会館1階 第2作業室

内容 障害者向けの絵手紙教室

対象 障害者手帳をお持ちの方(障害の程度により、介護者の付き添いをお願いすることがあります。)

参加費 500円(材料費)

定員 6人(申込多数の場合は抽選。未受講の方を優先。)

申込方法 往復はがき・FAXで①氏名(ふりがな)②住所③電話・FAX番号④年齢⑤教室名⑥障害の種類⑦車椅子の有無を記入し、お申し込みください。FAX 85・2275

送付先 〒489-0919 川端町1-31 社会福祉協議会「障害者絵手紙教室」係

締切 10月13日(木)消印有効

福祉書道教室

問 社会福祉協議会 ☎ 84・2011

日時 10月20日～12月1日

(全6回・木曜)

※11月3日を除く

午前10時～正午

場所 やすらぎ会館3階 相談室

内容 毛筆・硬筆の初歩的な技術の習得

対象 60歳以上または障害者手帳をお持ちの方(障害の程度により、介護者の付き添いをお願いすることがあります。)

参加費 無料 ※習字道具一式は各自ご用意ください。

定員 8人(申込多数の場合は抽選。未受講の方を優先。)

申込方法 往復はがき・FAXで①氏名(ふりがな)②住所③電話・FAX番号④年齢⑤教室名⑥障害の種類⑦車椅子の有無を記入し、お申し込みください。FAX 85・2275

送付先 〒489-0919 川端町1-31 社会福祉協議会「書道教室」係

締切 10月13日(木)消印有効



相続 遺言 無料 相談

開催中

相続・贈与・遺言・成年後見

まずはお電話にてお問い合わせ下さい

専門の司法書士が
ご相談を承ります

TEL: 0120-82-7540

吉田合同事務所

愛知県瀬戸市陶原町
4丁目5番地

吉田合同事務所 検索

事前予約ダイヤル 【受付時間】 9:00-18:00

信頼と実績の60年 司法書士・行政書士

赤い羽根共同募金

☎ 瀬戸市共同募金委員会
☎ 84・2011

10月1日(土)から共同募金運動が全国一斉に始まります。この運動は今年70回目を迎えます。

皆さんからお寄せいただいた募金は、「じぶんの町を良くするしくみ」として、子どもたちや高齢者、障害者などを支援する福祉活動に役立てられます。

今年度も学校や職場、市内のお店などに設置された募金箱などで募金活動を行います。ご理解とご協力をお願いします。

赤い羽根協賛児童生徒作品 コンクールの最優秀賞受賞者

たくさんのご応募をいただきありがとうございました。

書道の部(7人)

山田 優里さん(幡山東小3年)
鈴木 奏音さん(幡山東小4年)

加藤 聖也さん(幡山東小6年)
山田 莉子さん(東山小6年)
中谷 莉音さん(水無瀬中1年)
渡邊 奏萌さん(聖霊中2年)
岡村 美来さん(幡山中3年)
ポスターの部(7人)
田中 允教さん(祖母懐小1年)
伊藤 楓真さん(下品野小2年)
松井 美結さん(東山小5年)
天野 千雛さん(下品野小6年)
澤田 奏衣さん(光陵中1年)
嶋津 萌桃さん(南山中2年)
鈴木 詩織さん(光陵中3年)

スポーツ

スポーツ大会・教室

☎ 市体育館 ☎ 48・0500
申し込みは市体育館窓口へ(午前9時~午後8時)

瀬戸地方秋季6人制バレーボール大会

日程 10月30日(日)

場所 市体育館 第1・3競技場
対象 6人制バレーボールチーム
参加費 1チーム 2,000円
申込期間 10月5日(水)~25日(火)

会長杯ソフトテニス選手権大会

日程 10月30日(日)
場所 市民公園 A・Bコート
対象 市内在住・在勤・在学の方
参加費 1組 1,200円
高校生以下 1組 600円
申込期間 10月6日(木)~17日(月)

瀬戸市レクリエーション卓球大会

日程 11月6日(日)
場所 市体育館 第1競技場
対象 市内在住・在勤の方
参加費 600円
申込期間 10月12日(水)~26日(水)

中学生一万人卓球大会

日程 11月6日(日)
場所 市体育館 第1競技場
対象 市内在学の中学生

歳末たすけあい募金配分

☎ 社会福祉協議会 ☎ 84・2011

歳末たすけあい募金配分事業として、2,000円相当の各種用品券を支給します。対象の方は、申請書に対象者確認書類を添えて申請してください。

対象	確認書類
介護保険要介護4・5の方	介護保険証
身体障害者手帳1・2級の方	身体障害者手帳
療育手帳A判定の方	療育手帳
精神保健福祉手帳1・2級の方	精神保健福祉手帳
母子父子家庭等の18歳未満の子	母子父子家庭等医療費受給者証 ※生活保護世帯は、生活保護証 ※対象者が、子ども医療費受給者証の場合は、保護者の医療受給者証も必要



2,000円相当の用品券

種類 介護用品券、タクシー券、図書カード、シルバー人材センターサービス提供券(いずれか1種類)

利用期間 12月1日(木)~1月31日(火)

申請書記布場所 やすらぎ会館、市役所(高齢者福祉課・社会福祉課・子ども家庭課・国保年金課)、支所、市民サービスセンター、地域包括支援センター

※ホームページからもダウンロードできます。

www.seto-shakyo.or.jp

申込方法 申請書に必要事項を記入し、確認書類を添えて窓口・郵送でお申し込みください。
※郵送、代行申請の場合は、氏名・生年月日・住所・有効期間・介護度や障害等級がわかるように確認書類のコピーを添付してください。

送付先 〒489-0919 川端町1-31 社会福祉協議会 総務グループ

申込期間 10月3日(月)~31日(月)必着

※土・日曜、祝日を除く

参加費 無料
申込期間 10月12日(水)~26日(水)

募集

第2回任期付職員 (育児休業代替)募集

☎ 人事部 ☎ 88・2510

任期付職員(育児休業代替)は、育児休業を取得する職員の代わりに勤務する正規の職員です。

任期があることなどを除き、原則として任期のない職員と同等の勤務条件です。合格者は、任期付職員採用候補者名簿に5年間登載され、職員が育児休業を取得した場合に順次採用されます。

募集職種 事務職、保育士

締切 10月7日(金)

受験資格や申込方法など、くわしくは市ホームページ「市政情報」→「人事・採用情報」→「職員採用情報」をご覧ください。

せと・しごと塾 事業計画発表会 観覧者募集

☎ 産業課 ☎ 88・2652

9期生が4か月間で磨き上げた事業計画を発表します。せと・しごと塾に関心のある方、創業をお考えの方はぜひご観覧ください。

日時 10月31日(月)
午前10時30分~午後3時30分
(受付開始:午前10時15分~)

場所 瀬戸蔵4階 多目的ホール

参加費 無料

定員 20人(先着順)

申込方法 電話・FAX・Eメールで

①氏名②住所③年齢④電話番号を記入し、お申し込みください。

FAX 82・2931

Eメール sangyo@city.seto.lg.jp

※件名を「事業計画発表会参加申込」としてください。

締切 10月21日(金)



リサイクルマーケットin品野台 地域交流センター出店者募集

☎ 環境課 ☎ 88・2674

日時 10月23日(日)
午前10時~午後2時 ※雨天中止

場所 品野台地域交流センター駐車場

※「ぬくも里」まつりと同時開催です。

対象 市内在住・在勤・在学の方で、

家庭から出る不用品を販売する方

募集数 18ブース(申込多数の場合は抽選)

申込方法 はがきで①郵便番号②住所③氏名(ふりがな)④電話番号

⑤販売品目を記入し、お申し込みください。

送付先 〒480-1214 上品野町

1211品野台地域交流センター「リサイクルマーケット出店申込」係

締切 10月12日(水)必着

※出店者には出店許可証を送付します。

注意事項 ・事業者や事業者とみなされる方の出店はお断りします。

・飲食物、化粧品、生き物、社会通念上ふさわしくないものの販売は禁止します。

・ごみ、売れ残り品は必ずお持ち帰りください。

・売買および搬入・搬出などに関するトラブルに主催者は関与しません。

第9回 NIHONGOスピーチ コンテスト出場者募集

☎ 瀬戸市国際センター

☎ 88・2790

在住外国籍の皆さんによるNIHONGOスピーチコンテストの出場者を募集します。お知り合いの外国籍の方に参加をお誘いください。

日時 1月21日(土)
午後1時30分~4時30分

場所 瀬戸蔵2階 つばきホール

対象 小学生以上の日本語が母語でない方など

表彰 一般の部、小中学生の部

金・銀・銅賞など

副賞 一般の部 金賞:商品券(3万円)

※全ての賞に副賞あり

申込書記布場所

瀬戸市国際センター(パーティセと3階)

※ホームページからもダウンロードできます。

申込方法 申込書と簡単なスピーチ

内容を書いたものを窓口へ提出してください。

締切 11月18日(金)

くわしくは募集要項またはホームページをご覧ください。

http://www.gc-net.jp/scic/



ご存知ですか? B型肝炎ウイルスに感染した方は、国からの給付金が受取れるようになりました。

肝硬変、慢性肝炎、肝臓ガン、ご遺族へ、感染した方、B型肝炎、ウイルスに

給付金対象者は?
●昭和16年7月2日~昭和63年1月27日迄に生まれた方
●B型肝炎に持続感染している方
※すでに亡くなった方のご遺族も受け取ることができます。

給付金額は?
症状によって様々ですが、50~3600万円

必要な費用は?
相談 弁護士費用は給付金支給後の精算です。事前に用意する費用はありません。

相談 無料

まずはお電話で相談を!
0120-783-719

谷口法律事務所
〒460-0002 名古屋市中区丸の内1丁目17番19号 キリックス丸の内ビル北館7F

募集

月極駐車場利用者募集

問 財政課 ☎ 88・2562

市が管理している駐車場に空きがありますので、利用希望者に先着順でお貸しします。
(この駐車場は、1年以上お借りいただく方を対象としています。)

募集駐車場と空き区画数

- ききょう台暫定駐車場 25台 (水野在宅福祉センター北の上段)
 - ききょう台Ⅱ暫定駐車場 16台 (水野在宅福祉センター北の下段)
 - 上之山町3丁目暫定駐車場 4台 (国道155号線より西すぐ)
 - 中水野駅前暫定駐車場 9台 (愛知環状鉄道中水野駅南徒歩1分)
- 料金 月額5,000円
※別途契約保証金として15,000円が必要ですが、解約時にお返しします。
自動車の制限 長さ5m×幅2m以内
※自動2輪車は対象外
申請手続きに必要なもの 認印と自動車検査証
受付時間 午前8時30分～午後5時15分 ※土・日曜、祝日を除く
受付場所 財政課(市役所4階)
くわしくはお問い合わせください。

第2回瀬戸焼検定・第3回せとやきっず検定を実施します

問 瀬戸商工会議所 ☎ 82・3123

瀬戸焼に関する知識を問う検定試験を実施します。

日時 11月23日(水・祝)
午前10時～

試験時間 瀬戸焼検定: 60分間

せとやきっず検定: 40分間

場所 瀬戸商工会議所

受験料 無料

申込方法 申込書に必要事項を記入し、窓口・郵送・FAXでお申し込みください。FAX 83・5204

送付先 〒489-8511 見付町38-2

瀬戸商工会議所

申込期間 10月3日(月)～31日(月)

消印有効

合格された方には後日練込陶器(瀬戸焼検定)・記念メダル(せとやきっず検定)を作成していただきます。

くわしくはホームページをご覧ください。<http://www.setocci.or.jp/>

●瀬戸焼検定(解答選択制25問)

陶祖800年祭実行委員会が発行した「瀬戸焼ハンドブック」から出題します。

※文化センター・瀬戸商工会議所で販売(1,500円)

●せとやきっず検定

市内の小学3年生に配布されている「郷土読本せと 十三訂版」から作問した公開問題(選択式)から20問を出題します。持っていない人には、「せとやきっず検定用テキスト」をお渡しします。

JICAボランティア秋募集「体験談&説明会」

問 (公社)青年海外協力協会中部支部

☎ 052・459・7229

開発途上国で現地の人々と同じ生活をしながら、ともに働き、人づくり国づくりに貢献するJICAボランティア(青年海外協力隊、日系社会青年ボランティア、シニア海外ボランティア、日系社会シニア・ボランティア)を募集しています。応募方法、職種、現地での活動、帰国後のことなど、どんな些細なことでも経験者がお答えします。

日時・場所

①名古屋会場(JICA中部なごや地球ひろば)

・10月6日(木)シニア・青年合同: 午後6時30分～

・10月16日(日)青年: 午後3時～、シニア: 午前10時30分～

・10月29日(土)青年: 午後2時～、シニア: 午前10時30分～

②豊田会場(豊田市国際交流協会)

・10月12日(水)シニア・青年合同: 午後6時30分～

参加費 無料(事前申込不要)

くわしくはホームページをご覧ください。

さい。※「JICAボランティア」と検索してください。

イベント

おもちゃ病院・おもちゃのリサイクル市

問 資源リサイクルセンター

☎ 21・3196(休館日:月曜、祝日の場合は翌日)

ご家庭で不要になったおもちゃを持ち込んでください。必要な方へお譲りします。(壊れていても可。随時受付しています。)

日時 10月9日(日)

午前10時～午後3時

場所 資源リサイクルセンター

内容 おもちゃの修理、おもちゃのリサイクル(不要な方から必要な方へお譲りします。)、おもちゃクイズ

参加費 無料

※部品代が必要となる場合があります。



「今治タオル」から学ぶ地域産業ブランディング

問 (一社)瀬戸青年会議所

☎ 83・5077

今治タオルのブランディング成功例から、せともの(瀬戸の陶磁器)のブランディングの方向性を探ります。記念品あり!

日時 10月29日(土)

午後3時25分～5時(受付開始:午後2時55分～)

場所 パルティせと5階 アリーナ

内容

第1部: 講演(四国タオル工業組合 理事長 近藤聖司氏)

第2部: パネルディスカッション

パネリスト 近藤聖司氏ほか

参加費 無料

※事前申込不要。先着80人に来場記念品として今治タオルをプレゼント。くわしくはホームページをご覧ください。<http://www.setojc.org/>

お知らせ

マイナンバーの休日特設窓口を開設します

問 マイナンバーコールセンター

☎ 88・2881

日時 10月8日(土)・23日(日)

午前8時30分～午後5時(番号通知カード・個人番号カード受け取り)

場所 104会議室(市役所1階)

土日の窓口は混雑が予想されます。受付から交付まで約20分の時間を必要としますので余裕をもってお越しください。

名古屋法務局瀬戸証明サービスセンターが昼休み時間に利用できるようになります

問 財政課 ☎ 88・2560

10月3日(月)から市役所1階の名古屋法務局瀬戸証明サービスセンターでは昼休み時間(正午～午後1時)に証明書などの発行手続きができるようになります。

取扱時間 開庁日 午前9時～午後4時30分

都市緑化月間～ひろげよう 育てよう 緑の都市～

問 維持管理課 ☎ 88・2726

10月は都市緑化月間です。植物は、あらゆる生き物に恩恵を与えてくれます。身のまわりに、花と緑を増やしましょう。

チューリップの球根を無料配布します

配布期間 10月17日(月)～※閉庁日を除く

配布場所 維持管理課(市役所5

階)、支所、市民サービスセンター ※1人1袋までとします。なくなり次第終了。
※維持管理課へは南庁舎エレベーターをご利用ください。

たき火と喫煙の制限区域を設定

問 消防課 ☎ 85・0479

国の重要文化財に指定されている応夢山定光寺とその周辺の山林を火災から守るため、次の期間、お寺を中心とした周辺23ヘクタールの区域で、「たき火」と「喫煙(指定場所を除く)」が禁止となりますので、ご注意ください。

期間 10月15日(土)～平成29年5月31日(水)



高速道路SA・PAとの顔つなぎ会

問 中日本高速道路(株)名古屋支社

関連事業チーム

☎ 052・222・1218

高速道路SA・PAとの商談の場として顔つなぎの会を実施します。ビジネスチャンス開拓の場として、ぜひご参加ください。

日時 11月29日(火)

午後1時30分～4時30分

場所 瀬戸蔵4階 多目的ホール

内容 SA・PAのテナントと直接商談 定員 30社(先着順)

申込方法 申込書に必要事項を記入し、FAX・Eメールでお申し込みください。

FAX 052・222・3723

Eメール shoudan@c-nexco.co.jp

※申込書は東海環状都市地域交流連携推進協議会ホームページからダウンロードできます。

<http://www.tokai-ringroad-cities.org/match2016/>

締切 10月21日(金)午後5時 ※くわしくはホームページをご覧ください。

保険料の納付相談窓口

問 国保年金課 ☎ 88・2641

国民健康保険料・後期高齢者医療保険料の納付相談窓口を毎月第3日曜に開設しています。保険料の納付にお困りの方は、ぜひご利用ください。

10月～3月の開設日 10月16日、11月20日、12月18日、1月15日、2月19日、3月19日

開設時間 午前9時～午後4時

※正午～午後1時を除く

場所 国保年金課(市役所1階)

※休日納付相談日は北庁舎西側の通入口をご利用ください。

家屋の取り壊しは年内に届け出を

問 税務課 ☎ 88・2575

家屋に対する固定資産税・都市計画税は、毎年1月1日現在で固定資産課税台帳に登録されている家屋について課税されます。

家屋の全部または一部を取り壊された方は、年内にご連絡ください。取り壊した家屋は、来年度から課税されません。

※取り壊しが1月2日以降の場合は、取り壊した年の固定資産税・都市計画税が課税されます。

お知らせ

市税の納付には便利な口座振替制度を

問 税務課 ☎ 88・2572

うっかりして納め忘れた、納付書の紛失などで納期内に納められなかったということはありませんか？

口座振替制度を利用すれば、そんな心配はありません。ぜひご利用ください。

口座振替のできる市税

固定資産税・都市計画税、市・県民税（普通徴収分）、軽自動車税

利用可能な金融機関など

瀬戸信用金庫、三菱東京UFJ銀行、愛知銀行、名古屋銀行、十六銀行、大垣共立銀行、中京銀行、あいち尾東農業協同組合、東海労働金庫、信用組合愛知商銀、イオ信用組合、ゆうちょ銀行・郵便局

申込方法 上記金融機関の本支店、ゆうちょ銀行・郵便局、税務課（市役所3階）、支所、市民サービスセンターで、口座振替依頼書に必要事項を記入し、通帳届出印を捺印して、納期

限の1か月前までにお申し込みください。くわしくは、税務課へお問い合わせください。

市税休日納付相談

忙しくてなかなか納付できない方や納付相談がある方など、ご利用ください。

日時 **10月16日(日)・23日(日)**
午前8時30分～午後5時15分

10月1日から「愛知県最低賃金」が改正されます

問 瀬戸労働基準監督署

☎ 82・2103

時間額 845円

愛知県内の事業所で働く常用、臨時、パートなどすべての労働者に適用されます。くわしくはお問い合わせください。

～薄暮時間帯は要注意～ 午後5時からライトを点灯

問 瀬戸警察署交通課

☎ 82・0110

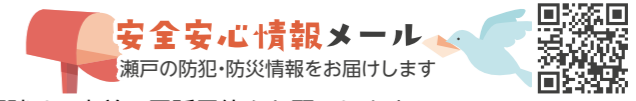
日没時間が早くなり、薄暗い時間帯と人や車の活動が活発となる時間帯が重なる薄暮時間帯に重大な交通事故が多発しています。特に横断中の歩行者が多く被害に遭っています。

○ドライバーの方へ

- ・慣れた道ほど油断禁物。
- ・運転に集中する。
- ・横断歩道は歩行者優先。
- ・早め(午後5時)にライトを点灯する。

○歩行者の方へ

- ・横断中もしっかりと左右を確認。
- ・明るい服装と反射材を活用する。



(要予約)の相談は、事前に電話予約をお願いします。
※正午～午後1時は昼休みの場合があります。

10月相談窓口

相談種類	相談日	時間	相談場所	問い合わせ先
消費者相談 (多重債務相談も含む)	毎週 月・火・木・金曜(10日・31日を除く)	午前10時～午後4時	市役所(2階生活安全課)で当日受付	生活安全課 ☎88・2660
消費生活法律相談(要予約)	5日(水)	午後1時～4時	市役所(2階消費生活センター)	
行政相談	7日(金)・21日(金)	午後1時～4時		社会福祉課 ☎88・2610
人権相談(予約優先)	12日(水)	午前10時～午後3時		
登記相談 (相続・遺言・贈与・売買・法人)	3日(月)	午前10時～午後3時	市役所(1階案内)で当日受付	愛知県司法書士会 ☎052・683・6683 愛知県行政書士会東名支部 ☎89・6440
遺言・相続の困りごと相談	なし ※次回は11月28日(月)です	午前9時～正午		宅建業協会東尾張支部 ☎52・6977
不動産相談	20日(木)	午前9時～正午		
せとっ子すくすく相談 (子育て相談)※事前予約可	毎週 月～金曜(10日を除く)	午前8時30分～午後5時15分	市役所(2階子ども家庭課)	子ども家庭課 ☎88・2636
母子家庭相談	毎週 月・水・金曜(10日を除く)	午前10時～午後4時		家庭児童相談室 ☎82・1990
家庭児童相談	毎週 月～金曜 2日(日)・15日(土)(10日を除く)	午前9時～午後6時	パーティセと	
女性悩みごと相談(要予約)	5日(水)・12日(水)・14日(金)・19日(水)・28日(金)	午前10時～午後3時		女性相談受付 ☎97・1333
外国人相談(スペイン語)	4日(火)・18日(火)・11日(火)・25日(火)	午前10時～午後5時	市役所(1階市民課)	外国人相談窓口 ☎83・7719
外国人相談(ポルトガル語)	5日(水)・19日(水)	午前10時～午後5時		
NPO相談	毎週 月～土曜	午前9時～午後5時	パーティセと	市民活動センター ☎97・1161
心配ごと相談(面接相談)	毎週 木曜	午後1時～4時		
法律相談(要予約)	6日(木)・20日(木)	午後1時～3時30分		
予約は相談日2週間前の午前8時30分から先着順です	13日(木)・27日(木)	午前9時～11時30分		
ボランティア相談	毎週 月～金曜 15日(土)(10日を除く)	午前8時30分～午後5時15分 15日は午後1時30分～3時		やすらぎ会館 ☎84・2011
内職相談	毎週 月曜(10日を除く)	午前10時～午後3時	やすらぎ会館	
高次脳機能障害(脳損傷)相談	18日(火)	午後1時～4時		
成年後見巡回相談(要予約)	4日(火)	午後1時30分～4時15分		尾張東部成年後見センター ☎75・5008
小中学生の不登校など相談	毎週 月～金曜(10日を除く)	午前9時～午後5時		適応指導教室オアシス21 ☎84・5005
学校生活など教育全般相談	毎週 月～金曜(10日を除く)	午前9時～午後5時	市役所(3階学校教育課)	教育相談室サン・テレフォン ☎84・8740
認知症相談(家族会)	14日(金)	午後1時30分～3時30分	市役所(4階401会議室)	高齢者福祉課 ☎88・2626
若年者向け就職相談(要予約)	なし ※次回は11月18日(金)です	午後1時～4時		産業課 ☎88・2652
新事業展開・販路開拓相談 技術相談 IT・知財相談 経営相談 海外展開・創業相談(要予約)	毎週 月～金曜(10日・24日を除く)	午前10時～午後4時	瀬戸蔵(3階産業支援センターせと)	産業支援センターせと ☎97・1191

行政情報番組 秘書室 ☎88・2530

せとまちテレビ

グリーンシティケーブルテレビにご加入の方

デジタル放送 地上D121ch

放送時間 1日6回放送、15分番組

- 月～金 ①午前7時～ ②午前9時～ ③正午～
④午後6時～ ⑤午後8時～ ⑥午後10時～
- 土・日 ①午前9時～ ②正午～ ③午後2時～
④午後6時～ ⑤午後8時～ ⑥午後10時～

内容

10月1日(土)～14日(金)
・伊藤市長の新しいせとづくり
・特集
「すくすくふれあい広場」
など



せとまちテレビ 検索

せとまちラジオ

ラジオサンキュー FM84.5MHz

放送時間 1日3回放送10分番組 ※火曜のみ15分

- 月～土 ①午前9時20分～
②正午～
③午後6時～

内容

- ① 瀬戸の「人財」紹介します
- ② 伊藤市長の新しいせとづくり(第1週) 市役所からのお知らせ
- ③ せとアート情報
- ④ せと安全・安心情報
- ⑤ 瀬戸ラボ(第1・3週) まるっとミュージアム(第2・4週)
- ⑥ せとまち再発見、せとの魅力

せとまちラジオ 検索

<h2>水野病院</h2> <p>入院ベッド数 176床</p> <p>内科・歯科・リハビリテーション</p> <p>瀬戸市小田妻町 1-190-2</p> <p>☎0561-48-2231</p>	<h2>高森台病院</h2> <p>入院ベッド数 160床</p> <p>内科・リハビリテーション</p> <p>春日井市高森台 4-4-50</p> <p>☎0568-91-0200</p>	<h2>介護老人保健施設 すこやか荘</h2> <p>入所ベッド数 100床</p> <p>●入所 ●短期入所</p> <p>瀬戸市すみれ台 4-17-7</p> <p>☎0561-48-2232</p>
医療法人 宏生会		

マタニティ教室

問 健康課(やすらぎ会館4階) ☎85・5511

妊婦さんが楽しく健康的なマタニティライフを過ごせるよう、教室を行っています。

日時 10月18日(火) 歯科健診あり:午後1時~4時
歯科健診なし:午後2時~4時

場所 やすらぎ会館4階・5階

内容 妊娠期の食事のミニ講話とおやつなどの実習・赤ちゃんとの交流会・歯科健診(希望者のみ)

持ち物 母子健康手帳・筆記用具・エプロン・食器用ふきん1枚※歯科健診希望の場合は妊産婦歯科健康診査受診票

参加費 200円(調理実習費)

申込方法 電話でお申し込みください。

締切 10月11日(火)

10月からB型肝炎ワクチンが定期予防接種になります

問 健康課(やすらぎ会館4階) ☎85・5511

対象 平成28年4月1日以降の生まれのお子さん

対象年齢 生後1歳未満

接種回数 3回(27日以上の間隔を置いて2回接種した後、初回接種から139日以上の間隔を置いて1回)

費用 全額助成(ただし、10月からの接種分に限る。)

接種方法 実施医療機関に予約をしてください。接種に出かける時は、お子さんの普段の状態をよく知っている保護者が同伴してください。その際、母子健康手帳を必ずお持ちください。

注意事項 10月より前に接種した分は任意接種(実費負担)となります(なお、助成の有無にかかわらず、接種回数は3回です)。また、母子感染予防として、出生後にB型肝炎ワクチンの接種を受けた方は対象外です。

その他 対象者には、個別に通知をお送りします。

赤ちゃんサロン

問 健康課(やすらぎ会館4階) ☎85・5511

同じ月齢の子を持つママ同士で話したい、赤ちゃん連れで出かけたいという方、赤ちゃん・保護者さん同士の自由な交流の場を利用してみませんか?

日時 10月18日(火) 午後2時~3時30分

場所 やすらぎ会館5階

対象 市内在住の0~7か月の赤ちゃんとその保護者

内容 参加者同士のふれあい・交流、身体計測、育児相談
※事前申込不要。直接会場へお越しください。

こんにちは赤ちゃん訪問

問 健康課(やすらぎ会館4階) ☎85・5511

お子さんが健やかに成長され、健康で安心して子育てができるように全戸訪問を実施しています。

対象 2~4か月頃の赤ちゃん

実施日 ご都合のよい日時に訪問します。事前に看護師から電話をしますので希望日をお知らせください。

内容

- ①看護師による赤ちゃんの体重測定や、育児・健康相談。
- ②主任児童委員または民生委員・児童委員による、地域の子育て情報の提供。

こころの健康相談

問 瀬戸地域産業保健センター(瀬戸旭医師会館内) ☎84・1139

「仕事のことを考えると夜眠れない」「部下への接し方が分からない」「体の調子がすぐれない」ことはありませんか。一度、お気軽にお電話ください。相談内容などの個人情報情報は秘密を厳守します。

日時 10月20日(木) 午後1時30分~3時30分

場所 瀬戸旭医師会館相談室(西長根町10)

対象 産業医のいない事業所の事業主・労働者

専門医 精神科医師

費用 無料

申込方法 電話でお申し込みください。

めたぼうしの健康コラム ▶「+10(プラス・テン)」をはじめませんか?

+10(プラス・テン)とは、「プラス10分」の意味で、今日よりも1日10分多く体を動かしましょうということです。普段から体を動かすことで、糖尿病・心臓病・脳卒中・がん・ロコモティブシンドローム・うつ・認知症などになるリスクを下げる可以降低といわれています。

自分の生活を振り返って「+10」を目指しましょう!

- 散歩 ●ウォーキング ●ジョギング ●体操 ●ストレッチ ●階段を使う ●掃除
- 洗濯 ●筋トレ ●ヨガ など 毎日無理なく続けられるものを選んで健康な体を手に入れましょう。

平成28年度 個別接種実施医療機関一覧表

問 健康課(やすらぎ会館4階) ☎85・5511

●●:実施する 平成28年9月1日現在のもの。予告なく変更する場合があります。

	医療機関名	電話番号	所在地	B型肝炎	ヒブ	小児肺炎球菌	4種混合	不活化ポリオ	麻しん風しん	水痘	日本脳炎	2種混合	子宮頸がん
瀬戸市	あおばクリニック	83・0022	西山町	●	●	●	●	●	●	●	●	●	●
	青山クリニック	82・1141	效範町	●	●	●	●	●	●	●	●	●	●
	青山病院	82・1118	南山町	●	●	●	●	●	●	●	●	●	●
	あさいクリニック	84・3115	東権現町	●	●	●	●	●	●	●	●	●	●
	浅野内科	85・0600	上之山町	●	●	●	●	●	●	●	●	●	●
	イトウ内科小児科	21・8400	平町	●	●	●	●	●	●	●	●	●	●
	井上病院	83・3131	川北町	●	●	●	●	●	●	●	●	●	●
	打田内科クリニック	48・7771	中水野町	●	●	●	●	●	●	●	●	●	●
	おいわけクリニック	82・4088	西追分町	●	●	●	●	●	●	●	●	●	●
	おおたけニコニコクリニック	86・0086	西寺山町	●	●	●	●	●	●	●	●	●	●
	大橋医院	82・2052	北脇町	●	●	●	●	●	●	●	●	●	●
	おおわき内科クリニック	85・3331	水南町	●	●	●	●	●	●	●	●	●	●
	加藤(正仁)医院	41・0172	品野町	●	●	●	●	●	●	●	●	●	●
	加藤(陽一郎)医院	82・5024	須原町	●	●	●	●	●	●	●	●	●	●
	クリニックベル	83・2828	北浦町	●	●	●	●	●	●	●	●	●	●
	高阪内科	21・5011	南仲之切町	●	●	●	●	●	●	●	●	●	●
	こだま耳鼻科クリニック	87・4187	水南町	●	●	●	●	●	●	●	●	●	●
	ごとう内科クリニック	84・3355	八幡台	●	●	●	●	●	●	●	●	●	●
	坂田内科	87・0169	西本町	●	●	●	●	●	●	●	●	●	●
	佐々木外科	84・7211	菱野台	●	●	●	●	●	●	●	●	●	●
	鈴木耳鼻咽喉科	83・8866	菱野台	●	●	●	●	●	●	●	●	●	●
	せとぐち心療内科クリニック	89・4800	福元町	●	●	●	●	●	●	●	●	●	●
	せとぐち内科	21・6170	瀬戸口町	●	●	●	●	●	●	●	●	●	●
	たかはしクリニック	87・1123	西十三塚町	●	●	●	●	●	●	●	●	●	●
中央病院	82・1200	陶原町	●	●	●	●	●	●	●	●	●	●	
津田こどもクリニック	84・6678	緑町	●	●	●	●	●	●	●	●	●	●	
とりいクリニック	89・5111	石田町	●	●	●	●	●	●	●	●	●	●	
長江内科小児科医院	82・6235	前田町	●	●	●	●	●	●	●	●	●	●	
野田内科小児科医院	21・3800	菱野台	●	●	●	●	●	●	●	●	●	●	
平松クリニック	82・0222	西本町	●	●	●	●	●	●	●	●	●	●	
藤本クリニック	87・3888	窯神町	●	●	●	●	●	●	●	●	●	●	
ませき医院	83・9911	勿田町	●	●	●	●	●	●	●	●	●	●	
三浦内科クリニック	48・6101	みずの坂	●	●	●	●	●	●	●	●	●	●	
みずの坂こどもクリニック	48・8400	みずの坂	●	●	●	●	●	●	●	●	●	●	
水野病院	48・2231	小田妻町	●	●	●	●	●	●	●	●	●	●	
横山クリニック	85・1212	東長根町	●	●	●	●	●	●	●	●	●	●	
尾張旭市	浅野産婦人科	53・7500	城前町	●	●	●	●	●	●	●	●	●	●
	あさひ内科	52・3221	北本地ヶ原町	●	●	●	●	●	●	●	●	●	●
	あらかわ医院	53・9666	大久手町	●	●	●	●	●	●	●	●	●	●
	飯田クリニック	53・1711	東栄町	●	●	●	●	●	●	●	●	●	●
	いながきクリニック	53・7277	根の鼻町	●	●	●	●	●	●	●	●	●	●
	犬飼クリニック	53・7070	北原山町	●	●	●	●	●	●	●	●	●	●
	印場クリニック	55・6880	印場元町	●	●	●	●	●	●	●	●	●	●
	うりすクリニック	51・1021	三郷町	●	●	●	●	●	●	●	●	●	●
	尾張旭クリニック	52・7111	東大道町	●	●	●	●	●	●	●	●	●	●
	加藤内科クリニック	53・8500	三郷町	●	●	●	●	●	●	●	●	●	●
	かなもり小児科	54・7252	旭前町	●	●	●	●	●	●	●	●	●	●
	河合クリニック	52・2221	渋川町	●	●	●	●	●	●	●	●	●	●
	くすのき内科	55・6607	旭前町	●	●	●	●	●	●	●	●	●	●
	こいで耳鼻咽喉科	53・3711	三郷町	●	●	●	●	●	●	●	●	●	●
	佐伯小児科医院	53・2550	西大道町	●	●	●	●	●	●	●	●	●	●
	庄南内科	052・769・1230	庄南町	●	●	●	●	●	●	●	●	●	●
	城山クリニック	51・1170	平子町	●	●	●	●	●	●	●	●	●	●
	しんたに医院	55・3577	上の山町	●	●	●	●	●	●	●	●	●	●
	せとかいどう花井クリニック	52・8715	印場元町	●	●	●	●	●	●	●	●	●	●
	つばい整形外科・内科	55・7911	南栄町	●	●	●	●	●	●	●	●	●	●
	なかじまクリニック	52・6777	北山町	●	●	●	●	●	●	●	●	●	●
	はせがわ内科クリニック	55・3001	大久手町	●	●	●	●	●	●	●	●	●	●
	畑中内科医院	052・773・7205	大塚町	●	●	●	●	●	●	●	●	●	●
	ひできゆかりクリニック	51・1650	南本地ヶ原町	●	●	●	●	●	●	●	●	●	●
日比野外科	54・8666	東栄町	●	●	●	●	●	●	●	●	●	●	
星合クリニック	51・0700	新居町	●	●	●	●	●	●	●	●	●	●	
本地ヶ原クリニック	52・2121	南栄町	●	●	●	●	●	●	●	●	●	●	
松尾医院	052・771・8017	庄南町	●	●	●	●	●	●	●	●	●	●	
緑ヶ丘ファミリークリニック	54・2706	緑町	●	●	●	●	●	●	●	●	●	●	
三宅医院	55・0887	新居町	●	●	●	●	●	●	●	●	●	●	
やすい医院	52・9555	白鳳町	●	●	●	●	●	●	●	●	●	●	
わかお内科クリニック	55・5222	渋川町	●	●	●	●	●	●	●	●	●	●	



休日・緊急当直医予定表

案内電話

瀬戸市 ☎82・0022

尾張旭市 ☎53・7745

▼当直医は変更されることがありますので、必ず上記「案内電話」でご確認ください。

10月	内科・小児科	歯科
2(日)	☑ わかお内科クリニック	☑ 瀬戸セントラル歯科
	☑ イトウ内科小児科	
9(日)	☑ 緑ヶ丘ファミリークリニック	☑ 原歯科医院
	☑ 瀬戸共立クリニック	
10(月・祝)	☑ さとう内科クリニック	☑ 藤本歯科医院
	☑ 加藤内科クリニック	

内科・小児科

休日 ☑ :午前9時～正午
休日 ☑ :午後4時～7時

歯科

休日 ☑ :午前9時～正午

▼当直時間帯以外の急病やケガなどの場合、可能な方はかかりつけの医師(ご自分の主治医)にご相談ください。

▼かかりつけの医師が不在のときは、救急医療情報センター(☎82・1133)へお問い合わせください。

▼公立陶生病院は、救命救急センターとして、3次救急を主体に対応します。(救命救急センターとは、重篤な救急患者を24時間体制で受け入れ、高度な医療技術を提供することができる医療施設です。)

ごみ収集予定日 (10月1日～)

	びん・缶・ペットボトル		紙類・古布	
道 泉	4日	火	11日	火
深 川	12日	水	5日	水
古瀬戸	5日	水	12日	水
東 明	14日	金	7日	金
祖母懐	12日	水	5日	水
陶原※	12日	水	5日	水
原山町	13日	木	6日	木
長 根	5日	水	12日	水
效範北※	3日	月	10日	月
效範南※	4日	火	11日	火
水 南	14日	金	7日	金
水 野	11日	火	4日	火
品野1※	6日	木	13日	木
品野2※	13日	木	6日	木
山 口	6日	木	13日	木
菱野・本地	10日	月	3日	月
新 郷	13日	木	6日	木
西 陵	11日	火	4日	火
原山台	7日	金	14日	金
萩山台	7日	金	14日	金
八幡台	7日	金	14日	金

燃えないごみ・粗大ごみ

予約制の戸別収集(予約時に収集日を決める方式)です。電話かインターネットで予約をしてください。



電話予約: **0561・84・5371**

月～金曜:午前9時～午後5時 ※祝日も可



インターネット予約(携帯電話も可)

<http://www.setogomi.com/>

燃えないごみ 氏名・収集日を書いた紙を貼ってください

粗大ごみ 氏名・収集日を書いた処理券を貼ってください



注意 収集日の午前8時30分までに、予約時に指定した場所へ出してください

FAXは聴覚などに障害のある方専用の予約方法です。収集日などのお知らせは後日になります。

FAX予約: **0561・82・8751**

- ◆陶原※…原山町を除く
- ◆效範北※…名鉄瀬戸線の北側
- ◆效範南※…名鉄瀬戸線の南側
- ◆品野1※…品野町1丁目～6丁目、窯町
- ◆品野2※…品野町7丁目～8丁目、中品野町、上品野町、白岩町、片草町、落合町、広之田町、北丘町、八床町、井山町、鳥原町、岩屋町、上半田川町、下半田川町、定光寺町

平成28年 火災発生・救急車出動件数 平成28年9月1日現在

火災発生	救急車出動
32件 (前年同月比+9件)	3,486件 (前年同月比-95件)

個人情報の利用目的 広報せとで募集するものは、それぞれ必要な範囲内で個人の情報を収集、利用します。収集した個人情報は、その他の目的で無断利用することはありません。

この広報紙は、植物油インキを使用しています。

[編集・発行] 瀬戸市役所 経営戦略部 秘書室 〒489-8701 瀬戸市追分町64番地の1

Eメール: koho@city.seto.lg.jp <http://www.city.seto.aichi.jp> TEL: **0561・82・7111** (代表)