

住みたいまち

# 広報せし

2016



7.1

No.1306



岩屋堂公園鳥原川

### 市の人口

	平成28年6月1日現在	前月比	前年同月比
人口	130,611人	-14人	-463人
男	64,270人	+7人	-158人
女	66,341人	-21人	-305人

# 空き家対策について

◎都市計画課 ☎88・2686

中心市街地にある空き家や空き店舗などに対し、リフォームや解体に関して下記の補助を行います。



## 中心市街地の範囲

境目が入り組んでいますので、くわしくはお問い合わせください。



	店舗等リフォーム補助	住宅リフォーム補助	解体費補助
対象要件	<ul style="list-style-type: none"> <li>ものづくりや飲食業に関わる人が使用するものであること</li> <li>工事が平成29年3月10日までに完了すること</li> <li>市税を滞納していないこと</li> </ul>	昭和56年5月31日以前に着工された住宅の場合、耐震性があるとされたか、リフォーム工事完了までに耐震改修工事を行う住宅であること	<ul style="list-style-type: none"> <li>昭和56年5月31日以前に着工された建物</li> <li>工事が平成29年3月10日までに完了すること</li> <li>市税を滞納していないこと</li> </ul>
対象物件	店舗、工房、アトリエなど	住宅	<ul style="list-style-type: none"> <li>台所を有する住宅もしくは30㎡以上の店舗、工房、事務所など</li> <li>老朽空き家もしくは道路に接していない敷地にある建物</li> </ul>
補助額	経費の1/3(上限100万円)	経費の1/2(上限50万円)	経費の1/1(上限90万円)
件数	2件程度	2件程度	14件程度

**申込書配布場所** 都市計画課(市役所6階) ※市ホームページからもダウンロードできます。

**申込方法** 申込書に必要事項を記入し、窓口でお申し込みください。

**申込期間** 7月1日(金)～7日(木) ※土、日曜を除く

- ※申込多数の場合は、7月8日(金)に抽選を行います。
- ※申込期間が過ぎて補助件数に余裕がある場合は、先着順で受け付けます。
- ※木造住宅のリフォームに際して耐震改修工事を行う場合、別途市からの補助を受けられる場合があります。くわしくはお問い合わせください。

瀬戸で暮らす人が受けられるサービスなどをまとめた「せとで住もまい暮らしガイドブック」を作成しました。都市計画課や市政情報コーナー(市役所1階)、支所、市民サービスセンター、やすらぎ会館などで配布しています。



第6回

# Seto CG Kid's Program

Seto CG Kid's Programは、子どもたちが第一線で活躍するプロの技術や制作現場に触れ、デジタルコンテンツの制作をとおりものづくりの面白さを体験する講座です。

◎秘書室 ☎88・2530

## ドローンと3DCGを使って瀬戸のコマーシャルをつくろう!

今回は、ドローン最大手、フランスのパリに本拠地を構えるパロットジャパン協力のもと、ドローンで撮影した映像に3DCGを合成して瀬戸をテーマにしたコマーシャルを制作します。

ドローンの操縦を体験できるほか、CGを使ってキャラクターをデザインしたり、ナレーションも収録します。図工や音楽が苦手でも大歓迎!

瀬戸で制作されたCG映像も紹介しますので楽しみに。



Parrot

**講師** 各分野の第一線で活躍するプロの講師陣です。

岩木勇一郎 氏 (株)スピード代表取締役 監督・プロデューサー (瀬戸市出身)

稲川順之 氏 (株)スピード CGデザイナー

金井アレックス 氏 Parrot Japan(株)キー・アカウント・マネージャー

安田孝美 教授 名古屋大学 情報文化学部・大学院情報科学研究科

浦田真由 助教 名古屋大学 大学院国際開発研究科



岩木勇一郎 氏

**日時** 8月6日(土) 午前9時30分～午後4時30分

**場所** デジタルリサーチパークセンター

**対象** 市内在住・在学の小学4～6年生  
Seto CG kid's Program 3～5期生

**参加費** 無料

**持ち物** 昼食

**定員** 50人 ※申込多数の場合は抽選。抽選結果は、7月25日(月)までにご連絡します。

**申込方法** FAX・市ホームページ「お知らせ」から

①これまでの参加回数(初めての方は不要) ②住所 ③氏名 ④学校名・学年 ⑤電話番号 ⑥Eメールアドレス(ある方のみ)を記入し、お申し込みください。

**FAX 88・2533**

**締切** 7月20日(水) 必着

完成披露発表会を2月頃開催します。

## 昨年度の様子

スマホで遊べるパズルゲーム「せともんばずる」を制作しました。

「Unity」を使ってゲームのデザインをしたり、背景の制作や効果音の収録も行いました。



くわしくは市ホームページ「市政情報」→「広報・広聴」→「シティプロモーション」をご覧ください。



Municipal government topics

# 市政トピックス

topics

## 大韓民国・利川市で「瀬戸のやきもの展」

**4月27日(水)** 瀬戸市の姉妹都市である大韓民国利川市の利川市立博物館において、姉妹都市提携10周年を記念した展覧会「瀬戸のやきもの展—卓越の技と美、瀬戸焼1000年の歩み」の開幕式が行われました。

開幕式には、瀬戸市長、瀬戸市議会議長をはじめとした公式訪問団9人のほか、利川市長、韓日親善協会 会長、市議会議員、道議会議員、国会議員、利川市立博物館館長、文化院院長など約100人の方が列席されました。

市長は、これまでの交流について感謝の意を述べるとともに、今後も瀬戸市と利川市との交流を続けていきたいと挨拶しました。

「瀬戸のやきもの展—卓越の技と美、瀬戸焼1000年の歩み」は6月26日まで開催され、大韓民国利川市の方に瀬戸のやきもの魅力を広く知っていただくことができました。



年月	これまでの主な交流
18年4月	利川市にて姉妹都市提携調印。
21年10月	利川市から寄贈されたモニュメントを瀬戸蔵芝生広場に設置。
22年8月	利川市韓日親善協会一行が瀬戸市を訪問、韓国舞踊などを披露。
25年6月	利川市美術協会「韓日国際交流展」に瀬戸市美術協会会員が作品を出展。
25年9月	せともの祭に利川市がブース出店、公式訪問団が瀬戸市を訪問。
26年9月	瀬戸市制施行85周年記念・陶祖800年祭記念「韓国の古陶磁展」「瀬戸市・利川市美術交流展」を開催。開会式に、利川市公式訪問団が出席。
27年11月	利川市倉前洞住民自治委員会が瀬戸市を訪問、水南公民館まつりで韓国伝統文化体験や日韓シンポジウムを開催。

平成

## 精霊流しのお供えを回収します

問 クリーンセンター ☎82・5454

日時 7月15日(金)  
午後6時～8時

### お供え回収場所

★印の場所で回収します

#### ◆市役所南側駐車場



#### ◆十三橋北詰



#### ◆瘤木(旧水無瀬)児童遊園



#### ◆やすらぎ会館第2駐車場



#### ◆中橋南詰



#### ◆瀬戸信用金庫品野支店横



#### ◆宮前公園



◆原山集会所 ◆萩山台集会所 ◆八幡台集会所 ◆赤津地区(宗宮橋たもと) ◆幡山支所 ◆西陵地域交流センター駐車場

お願い

- ◆お線香、ろうそくなどは、火災の危険がありますので持ち込みをご遠慮ください。
- ◆車でのお越しはできる限りご遠慮ください。◆8月15日(月)の実施場所は広報8月1日号に掲載します。

## 市民公園プールがオープンします!

問 市体育館 ☎48・0500 市民公園プール ☎48・3658



期間 // 7月2日(土)・3日(日)・9日(土)・10日(日)  
7月16日(土)～8月31日(水)は毎日営業

※オープン初日の7月2日(土)は、無料開放日です。

時間 // 午前9時～午後4時40分(入場券販売は午後4時まで)

入場料 // 一般210円、高校生100円、小中学生50円、幼児無料

### 注意事項

- 幼児は必ず保護者が付き添ってください。保護者(18歳以上)1人につき、2人まで入場できます。
- オムツが取れていないお子さんは、水着の下に必ず水遊び用オムツを着用してください。
- 小学生以下のお子さんが50mプールを利用する場合、フロアの敷かれたコースのみ利用できます。
- プール営業日は、体育館周辺道路が一方通行となります。
- 駐車場が混雑するため、公共交通機関をご利用ください。

### イベント



今年も「アヒルプールデー」や「ボールプールデー」のほか、水上歩行の体験ができるハムスターボールデーなど、各種イベントを開催予定です。ご家族そろってお越しください。

イベント開催日などは、お問い合わせいただくか、ホームページをご覧ください。  
<http://www.hamada-sports.com/seto/>



## キラッと! 男女共同参画社会に向けて

No. 111

問 交流学び課 ☎97・1337

### 女性活躍推進フォーラム

## 「イクボスで、業績と笑顔が共にアップ～女性が活躍できる組織～」

女性活躍の先進事例や情報交換を通じて経営戦略のヒントを得ていただくことを目的にフォーラムを開催します。

日時 7月26日(火) 午後2時30分～5時30分

場所 瀬戸蔵 第1部:2階つばきホール 第2部:4階多目的ホール 対象 事業所の経営者、幹部、一般の方  
参加費 無料 定員 300人(先着順) 託児 6か月以上の子10人程度(先着順)※1人につき500円

### プログラム(第2部は企業の方のみ)

#### 第1部(午後2時30分～4時30分)

■基調講演 川島高之氏 三井物産ロジスティクス・パートナーズ(株) 前代表取締役

■パネルディスカッション

司会 東村博子氏 名古屋大学 教授

パネリスト・杉山仁朗氏 富士特殊紙業(株) 代表取締役社長

・川島高之氏 三井物産ロジスティクス・パートナーズ(株) 前代表取締役

・百瀬則子氏 ユニー(株) 執行役員 業務サポート本部環境・社会貢献部部長

・飛田拓哉氏 安心生活(株) 代表取締役

#### 第2部(午後4時30分～5時30分)

■情報交換会「イクボス式マネジメント体験ワーク、自職場分析&他社事例シェアリング」  
ファシリテーター 塚越学氏 東レ経営研究所ダイバーシティ&ワークライフバランス推進本部 上席シニアコンサルタント

申込方法 FAX・Eメールで①参加者氏名(ふりがな)②性別③年齢④電話番号⑤Eメールアドレス(携帯不可、ある方のみ)⑥事業者名⑦所在地⑧連絡担当者(⑥～⑧は企業の方のみ)、託児を希望の方は⑨郵便番号・住所⑩子どもの氏名(ふりがな)・性別・年齢(月齢)を記入し、お申し込みください。市ホームページからもお申し込みできます。

FAX 97・1332 Eメール manabi@city.seto.lg.jp 締切 7月19日(火)

※申込完了の返信はいたしません。定員を超えた場合のみご連絡します。

### 愛知高原国定公園 岩屋堂

#### 天然プール

7/9(土)~8/31(水)  
日没まで

毎年恒例の鳥原川をせき止めた天然プールが登場します。

※川に監視員はいません。  
※ペットを川で遊ばせるのはご遠慮ください。

#### バーベキューサイトでバーベキュー(要予約)

7/16(土)~8/31(水) 午前10時~午後3時30分  
~7/10(日)・9/3(土)~25(日)は土・日・祝日のみ  
営業(前日までに要予約)

料金 中学生以上300円、小学生100円、小学生未満無料  
※テーブル、イス、食材などをご持参ください。  
くわしくは予約時に説明します。

#### アクセス

名鉄瀬戸線「尾張瀬戸駅」から名鉄バス「品野本町」下車(1時間に2本)徒歩約25分  
タクシーご利用の場合、「尾張瀬戸駅」から約20分(約2,500円)

#### 駐車場のご案内

駐車台数 180台分  
(一部有料 500円/1日)



### まるっと 市民イベント

このコーナーに掲載するイベントは、瀬戸市まるっとミュージアム・観光協会企画事業委員会が審査・認定しています。

#### 第146回品野祇園祭

問 下品野連区自治会 ☎41・0009

7月16日(土) 午後6時~10時 ※雨天決行

場所 国道248号線 品野坂上~品野交差点

内容 ●山車、みこしなど町内曳き回しとゆかた姿で踊りの披露 ●商店街イベント など



#### すえひろド祭り

問 せと末広商店街(長江) ☎76・6645

7月16日(土)・17日(日) 午前10時~午後6時

場所 せと末広商店街

内容 16日 大迫力の演舞団体総踊り・すえひろ大ビンゴ大会 17日 クワガタ宝探し(先着80人)

両日 すえひろアドベンチャー「消えた風鈴を探せ」(各日先着50人)



### まるっと シアター

問 瀬戸蔵 ☎97・1555

#### 「母と暮せば」



(C) 2015「母と暮せば」製作委員会  
人間ドラマの秀作を数多く手がけてきた山田洋次が、ファンタジー風味のドラマに挑戦。

7月23日(土) ①午前10時~(開場:午前9時)  
②午後1時30分~(開場:午後1時)

場所: 瀬戸蔵つばきホール 全席自由(各回300席)

料金: 500円

販売: 前売券/7月4日(月)から瀬戸蔵1階で販売(午前8時30分~午後9時)

当日券/午前8時30分から瀬戸蔵1階で販売

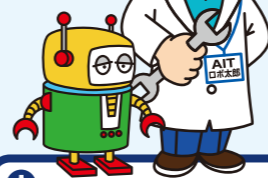
枚数: 前売券、当日券とも各回150枚 ※3歳未満のお子さんはご入場できません。

監督: 山田洋次(2015年 日本 130分)

出演: 吉永小百合、二宮和也、黒木華 他

1948年8月9日、長崎。助産婦の仕事をしている伸子の前に、3年前の原爆の悲劇によって命を落としたはずの息子、浩二がひょこりと姿を現わす。再会を喜び、その後もしばしば彼は姿を現わして、母と子は、浩二の恋人のことをはじめ、多くの話をして...

事前  
申込



ロボ太郎  
先生と

愛・地球博開催継承事業 問 瀬戸市まるっとミュージアム・観光協会 ☎85・2730

瀬戸蔵ロボットアカデミー

## 夏休みロボットワークショップ

講師 AIT鉄人ロボットを作っている  
ロボ太郎先生 愛知工業大学 西山禎泰 客員講師

場所 瀬戸蔵

### 1 創造と想像を広げるコース

対象: 5歳~小学2年生 ※就学前のお子さんは、保護者同伴

#### ドタバタからくり ロボットを作ろう

8月6日(土)

① 午前10時~正午  
② 午後1時30分~3時30分

参加費 400円 定員 各回20人

※作品はお持ち帰りできます。



### 2 創造と想像を広げるコース

対象: 小学1年生~4年生

#### 自由自在のブロック・アソブロック を使ってロボットや動物を作ろう

8月7日(日)

① 午前10時~正午  
② 午後1時30分~3時30分

参加費 1,200円 定員 各回20人

※作品はお持ち帰りできませんが、アソブロック(1,200円相当のキット)をプレゼントします。



### 3 メカを学ぶコース

対象: 小学3年生~6年生

#### 泳ぐロボットを作ろう

8月27日(土)

① 午前10時~正午  
② 午後1時30分~3時30分

参加費 1,800円 定員 各回20人

※作品はお持ち帰りできます。



### 4 本格的に学ぶコース

対象: 小学3年生~中学生

#### 操作するロボットを作ろう

8月28日(日)

午前10時~午後5時

参加費 5,000円 定員 15人

※作品はお持ち帰りできます。  
※お昼休憩あり。必ず昼食をご持参ください。



申込  
方法

はがき・FAX・瀬戸市まるっとミュージアム・観光協会ホームページから、参加者の①郵便番号・住所②氏名(ふりがな)③年齢(学年)④電話番号⑤Eメールアドレス(お持ちの方)⑥希望コース(1・2・3の場合はあわせて希望の回(A・B)も)を記入し、お申し込みください。

申込先

〒489-0813 蔵所町1-1 瀬戸市まるっとミュージアム・観光協会  
「瀬戸蔵ロボットアカデミー」係 FAX 97・1557 瀬戸市 まるっと

検索

申込締切

7月20日(必着)

抽選結果は、7月30日(土)までにご連絡します。

## 夜空に夢を打ち上げませんか! せともの祭花火打ち上げ協賛のお知らせ

問 大せともの祭協賛会事務局(瀬戸商工会議所内) ☎82・3123

今年もせともの祭の初日9月10日(土)に、花火打ち上げを実施します。(天候により翌日に順延します。)

花火のプログラムに、お名前やメッセージを掲載しますので、会社や商店の宣伝、開店、市民の皆さんの祝い事(結婚・誕生・新築など)を記念した協賛花火の申し込みをお待ちしています。(新聞折り込みによるPR)

打ち上げ花火の種類	協賛金額(税込)
4号玉	6,500円/1本
スターマイン	140,000円~

締切 7月7日(木)

くわしくはホームページをご覧ください。  
<http://www.setocci.or.jp>

歴史文化基本構想ワークショップ

☎文化課 ☎84・1093

瀬戸の魅力語る歴史文化ストーリーをつくりませんか

現在、市では歴史文化基本構想を策定しており、今回、その中心となる歴史文化ストーリー(物語)と一緒に考えるワークショップを開催します。ぜひご参加ください。

第1回 7|9(土) 午前9時30分～正午 歴史文化ストーリーの素材を出し合おう!  
 第2回 7|31(日) 午後1時30分～4時 魅力的な歴史文化ストーリーを考えよう!  
 場所:文化センター文化交流館2会議室 対象:原則、2回とも参加できる方  
 定員:30人 参加費:無料 申込方法:電話でお申し込みください。



「歴史文化基本構想」とは、市内の地域資源の保存・活用を図り、これらの地域資源を活かしたまちづくりを推進するための構想です。

蛇ヶ洞川のオオサンショウウオ 夏の夜間調査観察会

☎文化課 ☎84・1093

ガイドの後、オオサンショウウオが発見されれば現地近くの河原で観察会を行います。

7|23(土)・8|28(日) 午後7時～9時

場所:下半田川町民会館  
 参加費:無料 定員:30人(先着順)  
 申込方法:7月2日(土)午前10時から電話でお申し込みください。  
 ※どちらか1回のみ参加できます。  
 ※9月17日(土)には、秋の夜間調査観察会を行います。くわしくは広報8月1日号でご案内します。



瀬戸蔵ミュージアム企画展

☎瀬戸蔵ミュージアム ☎97・1190

土の詩～愛陶工陶芸部会展～

7|9(土)～9|25(日)

愛知県陶磁器工業協同組合陶芸部会会員による作品展。伝統に裏付けられた個性あふれる作品をお楽しみください。

イベントのお知らせ  
 型紙カードづくり 7月17日(日)午後1時～3時 先着20人 参加費 無料(要入館料)  
 呈茶コーナー 7月17日(日)正午～午後3時 一服400円 生菓子付(要入館料)

◆瀬戸の文化財は広報8月1日号に掲載予定です。

※文化センターは、保守点検のため7月12日(火)を臨時休館します。文化センター ☎84・1811  
 ※瀬戸蔵は、保守点検のため7月25日(月)全館休館(駐車場は利用可)します。瀬戸蔵 ☎97・1555

瀬戸市新世紀工芸館企画 ガラス体験

☎新世紀工芸館 ☎97・1001

サンドブラストでガラスのハンコを作ろう!

サンドブラストでガラスのハンコを作ります。(ポンドでガラスの塊に絵を描き、サンドブラストでガラスに砂をあてて絵を削りだします。)

7|31(日) 第1部:午前10時～正午 第2部:午後2時～4時  
 場所:新世紀工芸館工房棟3階 体験工房 参加費:510円  
 対象:5歳以上(小学生以下は保護者同伴) 定員:各部8人(先着順)  
 申込方法:7月16日(土)午前10時から電話でお申し込みください。  
 ※1回につき、2人までお申し込みできます。  
 ※作品は当日お引渡しできます。



イメージ

瀬戸染付体験教室 参加者募集

☎瀬戸染付工芸館 ☎89・6001

カエル型の風鈴に貝須という絵具で絵付けをする体験ができます。作品は焼成し、後日お渡します。

7|23(土) ①午前10時～ ②午後1時～ ③午後3時～(約1時間)  
 場所:瀬戸染付工芸館 対象:どなたでも参加可  
 定員:各回10人(申込多数の場合は抽選) 参加費:500円  
 申込方法:往復はがきに①希望時間②住所③氏名④電話番号  
 ⑤一緒に参加する人の住所・氏名を記入し、お申し込みください。  
 はがき1枚につき2人までお申し込みできます。  
 送付先:〒489-0829 西郷町98 瀬戸染付工芸館「7月23日教室」係  
 締切:7月7日(木)必着※抽選結果は7月9日(土)に発送します。  
 ※抽選の場合、初めて申し込みをされる方と、今年度初めて参加される方を優先します。



瀬戸染付工芸館 企画展

☎瀬戸染付工芸館 ☎89・6001

君は未来のやきもの博士 瀬戸染付って何?

夏休み期間の子ども向けに、瀬戸の伝統的なやきもの「瀬戸染付」をわかりやすく紹介します。せとなつ期間にはクイズも開催。開館日の午前10時～午後4時は染付の体験もできます(有料)。親子で楽しみながら「瀬戸染付」に親しめます。

6|29(水)～9|26(月)  
 場所:瀬戸染付工芸館 休館日:火曜 入館料:無料  
 ※染付体験について、くわしくはホームページをご覧ください。  
<http://www.seto-cul.jp/sometsuke>



むぎわらてびんかけ 麦藁手瓶掛 19世紀前期 瀬戸市蔵

瀬戸陶芸協会 設立80周年 第4回

80周年を記念し、瀬戸陶芸協会会員の作品を紹介します。個性あふれる数々の作品をご覧ください。



うめ むら たく お  
**梅村 拓生 氏**  
 とうたい しっぽう はなくい とりもんつば  
**作品名** 陶胎七宝 花喰鳥文壺  
 2016年作  
**サイズ** 幅28.7×奥行28.7×高さ18.2cm  
**作品解説** 一般的に七宝は銅や銀等の金属を素地(胎)に使用しますが、陶胎七宝は陶器を素地とし有線七宝の技法で装飾しています。



うめ もと たか ゆき  
**梅本 孝征 氏**  
 いろ えりゅう か さい はち  
**作品名** 色絵流加彩鉢  
 2015年作  
**サイズ** 幅45.5×奥行45.5×高さ18.8cm  
**作品解説** 高温焼成による釉薬の流れが必然と偶然により、美しい色彩のハーモニーを奏でます。焼き物ならではの造形美を求めて!

子育て

せとっ子ファミリー交流館  
教室・講座

問 せとっ子ファミリー交流館  
☎ 87・3636 (休館日:月曜)

育児講座

「子育て楽しみませんか？」

**日時** 8月5日(金)  
午前10時～11時30分  
**場所** せとっ子ファミリー交流館  
**講師** のぞみ学園長 長江 啓子 氏  
**定員** 30人 (先着順) ※20人まで  
託児あり  
**参加費** 無料  
**申込方法** 7月5日(火)午前9時から  
窓口・電話でお申し込みください。

夏休みお楽しみ企画 VS交流館!

**日時** 7月21日(木)・22日(金)・  
26日(火)・27日(水)  
午前10時～11時30分  
午後1時30分～3時  
**場所** せとっ子ファミリー交流館  
**内容** 作って遊べるおもちゃで、交  
流館職員やお友達と対決しよう!  
**対象** 市内在住の乳幼児と保護者・  
小学生  
**参加費** 無料  
※事前申込不要。材料がなくなり  
次第終了します。

科学教室  
せとっ子サイエンス

**日時** 8月3日(水)  
午前10時～11時30分  
**場所** せとっ子ファミリー交流館  
**内容** レンズもないのに写る!?不  
思議なピンホールカメラを作ります。  
**対象** 市内在住の小学3～6年生  
**定員** 12人(申込多数の場合は抽選)  
**参加費** 100円

**申込方法** 往復はがき・市ホームペ  
ージ「お知らせ」から①参加者氏名  
(ふりがな)②学校名③学年④住所  
⑤電話番号⑥教室名(開催日)を記入  
し、お申し込みください。

**送付先** 〒489-0074 宮脇町43  
せとっ子ファミリー交流館  
**締切** 7月15日(金)必着

お絵かきあそび

**日時** 7月13日(水)  
午前10時～正午(受付:午前  
9時45分～10時15分)  
**場所** せとっ子ファミリー交流館  
**内容** 自由に絵を描き「絵に表れる  
心」について個々にお話があります。  
**対象** 市内在住の乳幼児と保護者  
**参加費** 100円  
※事前申込不要。汚れてもいい服装  
でお越しください。

遊びにおいでよ!  
交通児童遊園

問 交通児童遊園 (市民公園内)  
☎ 48・2350 (休園日:火曜)  
開園時間 午前9時～午後5時

水てっぽう大会

瀬戸北総合高校のお兄さんお姉さ  
んと一緒に水てっぽうで、水かけ合  
戦をして楽しもう。  
**日時** 7月21日(木)  
午後1時30分～3時  
※雨天の場合は7月22日(金)  
**対象** 市内在住の小学生  
**定員** 30人(先着順)  
**参加費** 300円  
**申込方法** 7月2日(土)午前9時から  
参加費を添えて、本人かご家族の方  
が、窓口でお申し込みください。(お  
釣りのないようお願いします。)

俳句教室

散歩をしながら季節の言葉を探して  
五・七・五のことばあそびを楽しもう!  
**日時** 7月2日(土)  
午前10時～11時30分

**対象** 小学生から高校生  
**持ち物** 筆記用具・ノート  
※当日受付

子育て談笑

**日時** 7月6日(水)  
午前10時45分～11時15分  
**対象** 乳幼児親子  
**参加費** 無料 ※当日受付

折り紙教室

日本の伝統遊び折り紙を楽しも  
う!今回の作品「でんぐりバード」  
**日時** 7月9日(土)  
午前10時30分～11時30分  
**対象** 幼児と保護者・小学生  
※当日受付

造形教室

新しい教室が始まるよ!  
**日時** 7月16日(土)  
午前10時～11時30分  
**対象** 小学生  
**定員** 10人(先着順)  
※当日受付

プレイルーム  
夏休み小学生講座

問 社会福祉協議会 ☎ 84・2011

工作教室

**日時** 7月29日(金)  
午前10時～正午  
**場所** やすらぎ会館1階 第1作業室  
**内容** 木で昆虫を作ります。  
**対象** 市内在住の小学生  
**参加費** 100円  
**定員** 15人(申込多数の場合は抽選)  
**申込方法** 往復はがき・FAXで①  
氏名(ふりがな)②住所③電話番号  
(FAX番号)④学年⑤講座名を記入  
し、お申し込みください。  
**送付先** 〒489-0919 川端町1  
-31 社会福祉協議会プレイルーム  
「工作教室」係 FAX 85・2275  
**締切** 7月19日(火)

講座・教室

パソコン講座

問 デジタルリサーチパークセンター  
☎ 87・3100  
(休館日:月曜、祝日の場合は翌日)

MOS Word 2013 対策講座  
No.20

Microsoft Office Specialist Word  
2013の資格を取るための講座です。  
**日時** 7月21日～8月25日  
(全10回・火、木曜)  
午前9時30分～午後0時30分  
※8月11日(木・祝)除く  
**対象** ワード初級講座を受けた方、  
または同等の知識をお持ちの方  
**受講料** 32,160円(テキスト代含む)  
**持ち物** Word2013の入ったノート  
パソコン、筆記用具(貸出PC数台あり)  
**定員** 12人  
**締切** 7月12日(火)

MOS Excel 2013 対策講座  
No.21

Microsoft Office Specialist  
Excel 2013の資格を取るための講  
座です。  
**日時** 7月22日～8月26日  
(全10回・水、金曜)  
午前9時30分～午後0時30分  
※8月12日(金)除く  
**対象** エクセル初級講座を受けた  
方、または同等の知識をお持ちの方  
**受講料** 32,160円(テキスト代含む)  
**持ち物** Excel2013の入ったノート  
パソコン、筆記用具(貸出PC数台あり)  
**定員** 12人  
**締切** 7月12日(火)

小学生からはじめる  
プログラミング体験講座 No.22

ゲーム感覚で小学生からでも始めら  
れるプログラミングの体験講座です。  
**日時** 7月24日(日)  
一部:午前10時～11時  
二部:午後1時30分～2時30分  
※一部と二部の内容は同じです。

**対象** 小学生  
**受講料** 1,200円  
**定員** 各部15人  
**締切** 7月14日(木)

共通事項

**場所** デジタルリサーチパークセン  
ター  
**申込方法** 電話・ホームページから  
お申し込みください。  
<http://www.drp.jp>  
※申込多数の場合は抽選。

愛知環状鉄道沿線  
夏休み親子教室

問 県交通対策課  
☎ 052・954・6126  
工場や施設の見学、体験学習を行  
える親子教室を開催します。  
**日程・場所**  
①8月3日(水)太田油脂(株)  
②8月6日(土)瀬戸製土(株)  
③8月8日(月)(有)後藤サポテン  
④8月18日(木)とよた科学体験館  
⑤8月20日(土)愛環車両基地  
**対象** ①⑤小学3～6年生  
②③④小学1～6年生とその保護者  
(申し込み1件につき最大4人まで)  
**定員** ①～④各40人、⑤50人(申込  
多数の場合は抽選)

**申込方法** はがき・FAX・ホーム  
ページでお申し込みください。  
**締切** 各開催日の2週間前(当日必着)  
※くわしくはホームページをご覧く  
ださい。  
[http://www.pref.aichi.jp/soshiki/  
kotsu/aikanoyako2016.html](http://www.pref.aichi.jp/soshiki/kotsu/aikanoyako2016.html)

「夏休み親子陶芸教室」  
参加者募集

問 名古屋学院大学瀬戸キャンパス  
総合事務部 ☎ 42・0350

花びら、猫、電車など皆さんのアイ  
デアで、自分だけの組皿作りが体験で  
きます。作品は焼成後、ご自宅に郵送し  
ます。ぜひ親子でご参加ください。  
**日時** 8月5日(金)  
午前10時～午後4時  
(受付:9時40分～)  
**場所** 名古屋学院大学 陶芸館(上  
品野町1350)  
**講師** 八木三生 氏、椋本計子 氏  
(美夜之薫)

**対象** 市近郊在住の小学生とご家族  
**参加費** 1人500円 ※当日払い  
**申込期間** 7月1日(金)～25日(月)  
**定員** 30人(先着順)  
**申込方法** FAX・Eメールで①住所  
②電話番号・FAX番号・Eメールアドレ  
ス③参加者氏名、学年を記入し、お申  
し込みください。  
**FAX** 42・0629  
**Eメール** setosous@ngu.ac.jp



<b>水野病院</b>	<b>高森台病院</b>	介護老人 保健施設 <b>すこやか荘</b> <small>広告</small>
入院ベッド数 176 床	入院ベッド数 160 床	入所ベッド数 100 床
内科・歯科・リハビリテーション	内科・リハビリテーション	●入所 ●短期入所
瀬戸市小田妻町 1-190-2 ☎ 0561-48-2231	春日井市高森台 4-4-50 ☎ 0568-91-0200	瀬戸市すみれ台 4-17-7 ☎ 0561-48-2232
医療法人 宏生会		

# 福祉

## 愛知県障害者委託訓練

問 愛知障害者職業能力開発校  
☎ 0533-93-2505

### パソコン入門とWord入門コース

日時 8月31日～10月3日  
(全14回・月、水、金曜)  
午前9時～午後4時  
※9月19日(月・祝)除く

場所 パルティセと4階

内容 パソコンの基本操作、Wordの基本操作

対象 身体障害者手帳を所持している身体障害(視覚障害の方は除く)、知的障害、精神障害の方で、訓練所まで自身で通える方

定員 11人(面接で選考)

受講料 2,678円(テキスト代)

申込方法 公共職業安定所でお申し込みください。

締切 7月13日(水)

※受講には公共職業安定所での求職登録が必要です。

## 民生委員が避難行動要支援者の訪問調査をします

問 高齢者福祉課 ☎ 88-2626  
問 社会福祉課 ☎ 88-2611

災害時要支援台帳を更新するため、毎年、民生委員が対象の方のご自宅を訪問し、本人または家族の同意を得て、必要な情報の聞き取りをします。災害発生時において自力での避難判断や移動が困難な避難行動要支援者を支援するために必要となりますので、ご協力をお願いします。

期間 7月～11月

対象者

- ・75歳以上のひとり暮らしの方
- ・75歳以上の高齢者のみの世帯の方
- ・要介護認定区分3から5までの在宅の方
- ・療育手帳A判定の方
- ・身体障害者手帳3級以上で視覚障害、聴覚障害、肢体不自由、じん臓機能障害の方

# スポーツ

## スポーツ大会・教室

問 市体育館 ☎ 48-0500  
申し込みは市体育館窓口へ(午前9時～午後8時)

### 瀬戸市ソフトテニス選手権大会

日程 7月31日(日)

場所 市民公園 A・Bテニスコート

対象 市内在住・在勤・在学の方

参加費 1組 1,200円(高校生以下は1組 600円)

申込期間 7月8日(金)～18日(月・祝)

### 高校生ソフトテニス選手権大会

日程 8月3日(水)

場所 市民公園 Aテニスコート

対象 市内在住・在学の高校生

参加費 1組 600円

申込期間 7月8日(金)～18日(月・祝)

### ジュニアサマーボウリングスクール

日時 8月7日(日)  
午前9時30分～正午

場所 東名ボール

対象 初心者の中小学生

定員 30人(先着順)

受講料 1,800円

申込方法 ボウリング連盟(東名ボール ☎21-6131)にお申し込みください。

申込期間 7月1日(金)～19日(火)

### 中級ナイターソフトテニス教室(軟式)

日時 7月29日(金)～8月1日(月)  
(全4回)  
午後6時～9時

場所 市民公園 Aテニスコート

対象 市内在住・在学の中学2・3年生

受講料 2,500円

定員 60人(先着順)

申込期間 7月2日(土)～20日(水)

### 初級ナイターソフトテニス教室(軟式)

日時 7月29日(金)～8月1日(月)  
(全4回)  
午後6時～9時

場所 市民公園 Aテニスコート

対象 市内在住・在学の小学4年生～中学1年生と保護者

定員 60人(先着順)

受講料 2,500円

申込期間 7月2日(土)～20日(水)

### ナイターテニス教室(硬式)

日時 8月6日～27日  
(全4回・土曜)  
午後6時～9時

場所 市民公園 Aテニスコート

対象 市内在住・在勤・在学の方

定員 60人(先着順)

受講料 65歳以上 3,850円  
64歳以下 4,500円  
中学生以下 3,450円

申込期間 7月2日(土)～27日(水)

## ビーチボール協会審判講習会

日時 7月2日(日)  
午後5時～9時

場所 市体育館 第3競技場

対象 市内在住・在勤・在学・協会の方

定員 100人(先着順)

受講料 無料

申込方法 当日、競技場入り口にお越しください。

# 募集

## 月極駐車場利用者募集

問 財政課 ☎ 88-2562

市が管理している駐車場に空きがありますので、利用希望者に先着順でお貸しします。  
(この駐車場は、1年以上お借りいただく方を対象としています。)

## 募集駐車場と空き区画数

ききょう台暫定駐車場 26台(水野在宅福祉センター北の上段)

ききょう台Ⅱ暫定駐車場 18台(水野在宅福祉センター北の下段)

上之山町3丁目暫定駐車場 5台(国道155号線より西すぐ)

中水野駅前暫定駐車場 10台(愛知環状鉄道中水野駅南徒歩1分)

料金 月額5,000円  
※別途契約保証金として15,000円が必要ですが、解約時にお返しします。

自動車の制限 長さ5m×幅2m以内  
※自動2輪車は対象外

申請手続きに必要なもの 認印と自動車検査証

受付時間 午前8時30分～午後5時15分(土・日・祝日を除く。)

受付場所 財政課(市役所4階)

くわしくはお問い合わせください。

## 自衛官など募集

問 自衛隊瀬戸地域事務所  
☎ 83-3181

### 募集種目

- ①航空学生
- ②一般曹候補生
- ③自衛官候補生

### 受験資格

- ①高卒(見込含)21歳未満の者
  - ②③18歳以上27歳未満の者
- 受付期間 7月1日(金)～9月8日(木)
- くわしくはホームページをご覧ください。  
<http://www.mod.go.jp/pco/aichi/>

## 学校体育施設を開放します

問 市体育館 ☎48-0589

地域スポーツ活動普及のため学校体育施設の一般開放を行っています。8月から11月までの小学校体育館と校庭の利用について、次の日程で地区運営委員会を行い、利用団体の調整をします。利用を希望する団体の代表者は必ず出席してください。  
なお、施設の利用資格は、すでに登録を済ませている団体に限ります。

学校名	日程(7月)	場所	時間	学校名	日程(7月)	場所	時間
陶原	8日(金)	陶原公民館	午後7時30分～	幡山西	11日(月)	幡山公民館	午後7時～
深川	14日(木)	深川公民館	午後7時～	下品野	品野スポーツクラブ事務所にて、 随時、受付しています。☎41-4440		
祖母懐	6日(水)	祖母懐小学校	午後6時～	品野台			
道泉	21日(木)	道泉地域交流センター	午後6時30分～	掛川			
効範	12日(火)	効範公民館	午後7時～	長根	8日(金)	長根公民館	午後7時30分～
東明	12日(火)	東明小学校	午後7時～	原山	7日(木)	原山台集会所	午後7時～
古瀬戸	4日(月)	古瀬戸公民館	午後7時～	東山	12日(火)	効範公民館	午後7時～
水野	8日(金)	水野地域交流センター	午後7時30分～	萩山	10日(日)	萩山公民館	午後7時30分～
水南	12日(火)	水南公民館	午後7時～	八幡	9日(土)	八幡公民館	午後7時～
幡山東	4日(月)	山口公民館	午後7時30分～	西陵	3日(日)	西陵地域交流センター	午後1時～

### 弁護士法人心

所属弁護士 30名!!

企業法務・交通事故・後遺障害  
過払い金・借金・相続・遺言・刑事・他

交通事故 損害賠償額  
後遺障害 適正等級  
無料診断サービス実施中

過払い金 無料  
診断サービス実施中  
着手金:0円 報酬:回収額の18%(税別)

相談料 0円 (交通費別途)

夜間・土日相談可 (要予約) 広告

おさん 平日9時～22時 受付  
土日9時～18時 受付

0120-41-2403

http://kokoro.la

名古屋法律事務所 <港区>  
名古屋駅前 徒歩0.5分

名古屋みなと法律事務所 <港区>  
イオンモール名古屋みなと内  
(尾子川公園駅 徒歩5分)

津島法律事務所 <津島>  
津島駅前 徒歩0.5分

松阪法律事務所 <松阪>  
松阪駅前 徒歩1分

岐阜法律事務所 <岐阜>  
岐阜駅前 徒歩3分

東京法律事務所 <東京>  
東京駅前 徒歩3分

<名鉄瀬戸線> 尾張瀬戸駅 徒歩<

弁護士 柴田幸正  
(愛知県弁護士会)

## 柴田幸正法律事務所

土日・祝日・夜間のご相談も可能です。 ホームページ 検索

【初回相談30分は無料】

まずはお電話ください。

交通事故 契約トラブル 不動産問題  
遺産相続 労働問題 債務整理 その他全般

◎迅速な対応、全力を尽くします。  
◎法律に基づいた最適な解決方法をご提案いたします。

TEL 0561-89-7771

瀬戸市西蔵所町16番地 西蔵カトービル3階



# 募集

## 食の安全・安心タウン ミーティングの参加者募集

問 瀬戸保健所 環境・食品安全課  
食品指導グループ ☎82-2198

愛知ヤクルト工場の見学の後、参加者、食品関係事業者、保健所職員が意見交換します。

日時 8月18日(木)  
午後2時～4時

場所 愛知ヤクルト工場(日進市藤枝町前田5)

定員 50人

持ち物 筆記用具

申込方法 電話・FAXで①住所②氏名③年齢④性別⑤電話番号⑥食

品衛生に関する疑問・質問などを記入し、お申し込みください。

FAX 82-9188

締切 7月31日(日)

その他 工場見学では、係員の指示に従ってください。



## 陶&くらしのデザイン展2016

問 産業技術総合研究所

中部センター産学官連携推進室

☎052-736-7370

くらしにかかわる用品のデザイン・製造技術に関する情報発信や技術交流を目的に開催します。各機関のデザイン研究における成果ならび

に産業界との連携による最新の成果物の展示のほか、3万点におよぶ釉薬カラーデータベースを用いて釉薬検索の実演を行います。

日時 7月7日(木)～11日(月)  
午前10時～午後6時(最終日は午後4時まで)

場所 瀬戸蔵4階 多目的ホール

入場料 無料

## お知らせ

### イノシシ防止柵補助

問 アグリカルチャー推進プロジェクトチーム ☎88-2653

イノシシなどによる被害を防止するための電気柵やメッシュフェンス

## 市営十軒家住宅入居者募集

問 生活安全課 ☎88-2660

募集住宅	戸数	家賃
(1)一般世帯向(3DK)	3戸	28,100円～53,800円
(2)シルバー世帯向(2DK)	1戸	23,200円～44,400円

※所得により家賃は異なります。毎年家族全員の収入を申告していただき、家賃を決定します。

### 入居資格

#### ◆共通事項

- 法令に定める収入基準に適合していること。  
※一般世帯が申し込みできる所得月額が158,000円以下です。  
※高齢者世帯など特定の条件に該当する世帯が申し込みできる所得月額は214,000円以下です。  
※所得月額とは、国の定めた決まりに基づいて算出したもので、一般に言われる「手取り」とは異なります。
- 現に住宅に困窮していることが明らかでないこと。
- 市税を滞納していないこと。
- 入居者全員が暴力団員でないこと。
- 連帯保証人が2人いること。

#### ◆個別事項

- (1)一般世帯向  
現に同居し、または同居しようとする親族(内縁関係にある方および婚約者を含む)があること。  
※単身では申し込みできません。
- (2)シルバー世帯向  
●7月15日現在で、以下の年齢および世帯構成のいずれかに該当すること。  
・60歳以上の単身世帯  
・夫婦のみの高齢者世帯(夫婦の一方が60歳以上であれば足りる)  
・60歳以上の高齢者のみからなる世帯  
●日常生活で自炊が可能な程度の健康状態であること。  
●入居の際、生活援助員の派遣(有料)に関する契約を結ぶこと。  
●入居の際、緊急通報システム用に電話(N T T一般電話回線)の加入契約をすること。

#### 所在地

内田町1-770

#### 家賃以外に必要な費用

駐車場使用料(月額2,200円)、敷金、共益費、水道・電気・ガスなどの使用料、入居中・退去時の修繕費用など

#### 申込方法

7月1日(金)から申込書を配布します。必要事項を記入のうえ、以下の書類を添えて、生活安全課(市役所2階)でお申し込みください。

- 現在の同居家族全員の住民票の写し
- 収入を証明する書類 ○納税証明書
- 戸籍謄本(内縁関係、母子世帯、父子世帯、単身などの方)
- 持ち家が無いことを証明するもの

#### 申込書配布場所

生活安全課、支所、市民サービスセンター  
※市ホームページ「募集情報」からもダウンロードできます。

#### 申込期間

7月1日(金)～15日(金)午前8時30分～午後5時15分  
※土・日曜を除く

#### 入居予定日

9月1日(木)以降

#### その他

申込多数の場合は、選考・抽選を行います。  
ペットは不可(盲導犬などを除く。)  
入居資格など、くわしくはお問い合わせください。

などの設置に必要な経費の一部を補助します。

補助額 電気柵・メッシュフェンスなどの資材費の1/2以内(上限3万円)

対象 市内に所有する農地に、農作物被害防止のため、電気柵・メッシュフェンスなどを設置する方で、一定の要件を満たす方

※くわしくはお問い合わせください。

募集枠 30件程度

申込方法 印かん、見積書の写し・パンフレットなど、設置予定場所の位置図の写し、設置予定場所の写真を持参し、窓口でお申し込みください。

### イノシシに注意してください!

最近、住宅地付近でも目撃情報が多く寄せられています。

#### イノシシに出会ったら…

- ・近づいてこないようなら放っておく
- ・近づいてきたら慌てずにゆっくりと後退する
- ・追いかけない・餌を与えない
- ・大きな音を出したり、カメラのフラッシュを向けない

## マイナンバーの休日特設窓口を開設します

問 マイナンバーコールセンター  
☎88-2881

日時 7月9日(土)・24日(日)  
(番号通知カード受け取り)  
午前8時30分～午後5時15分  
(個人番号カード受け取り)  
午前8時30分～午後4時30分

場所 202会議室(市役所2階)  
土日の窓口は、混雑が予想されるため、受付のみ行い、カードは本人宛に後日郵送となる場合があります。時間には余裕をもってお越しください。

## パスポートの窓口は市民課です

問 市民課 ☎88-2591

瀬戸市に住民登録のある方のパスポートの窓口は、市民課(市役所1階)です。  
受付時間 平日 午前9時～午後5時

交付日 申請日から市役所の閉庁日を除いて8日目以降

●一般旅券発給申請書は、市民課および支所・市民サービスセンターにあります。

●市役所内には写真をお撮りいただくところがありません。必ず事前にご準備ください。

※旅券は外国において身分証明書となる大切なものです。写真の規格は国際基準に従い定められており、規格外の写真や不適切な写真は受け付けできませんので、ご注意ください。

●月曜や祝日の翌日、金曜の午後は、窓口が混雑する場合がありますので、時間に余裕をもってお越しください。

●夏休みに旅行を計画されている方など、期間に余裕をもって申請してください。

●申請に必要な書類など、くわしくは「旅券(パスポート)申請のご案内」チラシまたは市ホームページをご覧ください。

## 携帯用ボランティア清掃袋を配布します

問 環境課 ☎88-2674

地域の道路、公園、河川敷などのごみ拾いで使っていただく、「携帯用ボランティア清掃袋」(レジ袋型10ℓサイズ)の配布を開始します。皆さんの住む街の美化にぜひご協力ください!

#### 配布場所

- ・環境課(市役所3階)
- ・資源リサイクルセンター
- ・支所

なお、すでに配布しています30ℓサイズ(50cm×70cm)のボランティア清掃袋につきましても、上記配布場所にて配布を開始します。  
あわせてご利用ください。



## 7月11日(月)～20日(水)夏の交通安全県民運動

問 生活安全課 ☎88-2601

夏本番を迎え、海や山では本格的なレジャーシーズンが到来します。

この時期は、暑さやレジャーの疲れから、運転者の注意力が散漫になりがちです。また、屋外で遊ぶ子どもたちや、夕涼みなどで外出する高齢者も増えるため、交通事故に巻き込まれる危険性が高まります。そこで、子どもや高齢者を交通事故から守ろう・すべての座席でシートベルトとチャイルドシートを正しく着用しよう・飲酒運転を根絶しようを合言葉に交通ルール、マナーを守り、交通事故をなくしましょう。

## 隣接学校選択制の申請はお済みですか

問 学校教育課 ☎88-2762

平成29年度の新小学1年生および新中学1年生を対象とした隣接学校選択制の申請は、8月16日(火)が締切です。締切後の申請はできませんのでご注意ください。※学区外の小学校に在学している6年生で、引き続き学区外の中学校への進学を希望する場合も申請が必要です。※兄弟がすでに希望する隣接校に在学している場合も申請が必要です。※制度および学区など、くわしくは市ホームページ「申請・届出」→「隣接学校選択制」をご覧ください。

## 太陽光発電設備を設置された方へ固定資産税のお知らせ

問 税務課 ☎88-2579

個人の方が住宅の屋根などに10kW以上の太陽光発電設備を設置し、売電される場合、その設備は償却資産に該当します。償却資産とは、土地、家屋以外の資産のうち、事業の用に供することができる資産です。償却資産の所有者は、毎年1月1日現在の所有状況をご申告いただく必要があります。くわしくはお問い合わせください。

## 市税の納期限

問 税務課 ☎88-2572

市県民税(第1期・全期)の納期限は7月11日(月)です。



## 設置されていますか？住宅用火災警報器

消防課 ☎ 85・0479

すべての寝室および階段上部(寝室が2階以上にある場合)への住宅用火災警報器の設置が条例により義務化されています。

火災から尊い命を守るため、義務化されているすべての箇所への設置をお願いします。また、すでに設置されている住宅用火災警報器は、火災発生時に正常に作動するよう日頃からお手入れ(清掃)と点検をしましょう。

住宅用火災警報器の設置率および条例適合率(平成27年6月1日現在)

	設置率	条例適合率
全国	81.0	66.4
愛知県	79.4	46.4
瀬戸市	94.0	65.7

※条例適合率とは、義務化されているすべての箇所に設置されている世帯の割合です。

## 国民年金保険料の納付が困難なときは申請を！

国保年金課 ☎ 88・2642

経済的な理由などで国民年金保険料(平成28年度16,260円/月)を納付することが困難な場合、申請により保険料の納付が免除または猶予となる場合があります。

### ✦ 保険料免除制度・一部納付制度

免除を希望する方と、その配偶者および世帯主のそれぞれが、定められた所得基準の範囲内である場合、所得に応じて全額免除、一部納付(一部免除)になる制度があります。ただし、所得基準を超えていても、失業、事業の廃止、災害などの理由によって保険料が免除される場合があります。

### ✦ 納付猶予制度

学生ではない50歳未満の方(平成27年度分までの申請は30歳未満の方)を対象に、保険料の猶予が受けられる制度です。猶予を希望する方とその配偶者のそれぞれが、定められた所得基準の範囲内であれば、一定以上の所得のある世帯主と同居している場合でも利用することができます。※納付猶予制度の対象者は、平成28年7月から50歳未満の方まで拡大されました。※学生の方は、学生納付特例制度をご利用ください。

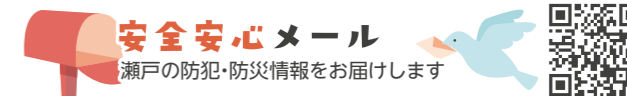
	老齢基礎年金を請求するときには	受け取る老齢基礎年金額の計算では
全額免除	受給資格期間に入ります	2分の1が年金額に反映されます
4分の1納付(4分の3免除)		8分の5が年金額に反映されます
半額納付(半額免除)		4分の3が年金額に反映されます
4分の3納付(4分の1免除)		8分の7が年金額に反映されます
納付猶予	受給資格期間に入りません	年金額に反映されません
未納		

### 申請期間

- ◇平成28年7月～平成29年6月分までの免除などを希望される場合は、7月1日(金)から受付を開始します。
- ◇国民年金の免除や納付猶予、学生納付特例は、届出日から過去2年1か月前までの期間を申請することができます。(例)7月にお届けの場合、平成26年6月分までさかのぼって申請できます。過去2年1か月のうちで申請し忘れた期間や未納期間がある方は、お早めに申請してください。

### 手続きに必要な持ち物

- ①年金手帳、基礎年金番号通知書など基礎年金番号の分かるもの
  - ②印かん(本人が署名する場合は不要)
  - ③退職(失業)した方は、雇用保険受給資格者証、雇用保険被保険者離職票など
- ※③については、例示したものと異なる書類が必要な場合がありますので、事前にお問い合わせください。



(要予約)の相談は、事前に電話予約をお願いします。  
※正午～午後1時は昼休みの場合があります。

## 7月相談窓口

相談種類	相談日	時間	相談場所	問い合わせ先
消費生活相談(多重債務相談を含む)	毎週月・火・木・金曜(18日を除く)	午前10時～午後4時	市役所(2階生活安全課)で当日受付	生活安全課 ☎88・2660
消費生活法律相談(要予約)	13日(水)	午後1時～4時	市役所(2階消費生活センター)	
行政相談	1日(金)・15日(金)	午後1時～4時		
人権相談(予約優先)	13日(水)	午前10時～午後3時	市役所案内(市役所1階)で当日受付	社会福祉課 ☎88・2610
登記相談	14日(木)	午前9時～正午		愛知県司法書士会 ☎052・683・6683
遺言・相続の困りごと相談	25日(月)	午前9時～正午		愛知県行政書士会東名支部 ☎89・6440
不動産相談	21日(木)	午前9時～正午	文化センター	宅建業協会東尾張支部 ☎52・6977
せとっすく相談(子育て相談)	毎週月～金曜(18日を除く)	午前8時30分～午後5時15分	市役所(2階子ども家庭課)	子ども家庭課 ※事前予約可 ☎88・2636
母子家庭相談	毎週月・水・金曜(18日を除く)	午前10時～午後4時		家庭児童相談室 ☎82・1990
家庭児童相談	毎週月～金曜(18日を除く) 3日(日)・16日(土)	午前9時～午後6時	パーティセと	女性相談受付 ☎97・1333
女性悩みごと相談(要予約)	6日(水)・8日(金) 20日(水)・22日(金)・27日(水)	午前10時～午後3時		
外国人相談(スペイン語)	5日(火)・19日(火)	午前10時～午後5時		外国人相談窓口 ☎83・7719
外国人相談(ポルトガル語)	12日(火)・26日(火)	午前10時～午後5時	市役所(1階市民課)	
NPO相談	毎週月～土曜	午前9時～午後5時	パーティセと	市民活動センター ☎97・1161
心配ごと相談(面接相談)	毎週木曜	午後1時～4時		
法律相談(要予約)	7日(木)・21日(木)	午後1時～3時30分		
予約は相談日2週間前の午前8時30分から先着順です	14日(木)・28日(木)	午前9時～11時30分		
ボランティア相談	毎週月～金曜 16日(土)	午前8時30分～午後5時15分 13日は午後1時30分～3時	やすらぎ会館	やすらぎ会館 ☎84・2011
内職相談	毎週月曜(18日を除く)	午前10時～午後3時		
高次脳機能障害(脳損傷)相談	19日(火)	午後1時～4時		
成年後見巡回相談(要予約)	5日(火)	午後1時30分～4時15分		尾張東部成年後見センター ☎75・5008
小中学生の不登校など相談	毎週月～金曜(祝日を除く)	午前9時～午後5時		適応指導教室オアシス21 ☎84・5005
学校生活など教育全般相談	毎週月～金曜(祝日を除く)	午前9時～午後5時	市役所(3階学校教育課)	教育相談室サン・テレフォン ☎84・8740
認知症相談(家族会)	8日(金)	午後1時30分～3時30分	市役所(4階401会議室)	高齢者福祉課 ☎88・2626
若年者向け就職相談(要予約)	15日(金) ※申込締切 8日(金)	午後1時～4時		産業課 ☎88・2652
新事業展開・販路開拓相談 技術相談 IT・知財相談 経営相談 海外展開・創業相談(要予約)	毎週月～金曜(25日を除く) ※創業相談は16日(土)も実施	午前10時～午後4時	瀬戸蔵(3階産業支援センターセと)	産業支援センターセと ☎97・1191

専門の司法書士がご相談を承ります

# 相続 遺言 無料 相談

開催中

まずはお電話にてお問い合わせ下さい

## 相続・贈与・遺言・成年後見

TEL: 0120-82-7540

愛知県瀬戸市陶原町4丁目53番地 吉田合同事務所

事前予約ダイヤル 9:00-18:00

信頼と実績の60年 司法書士・行政書士 吉田合同事務所

## サービス付き高齢者向け住宅

# メルヴェイユ瀬戸

風呂・トイレ・キッチン・収納・スプリンクラー・緊急通報装置を完備

60歳以上の方の自由で、安心、安全な生活を支える住宅です。些細なことから介護まで必要なサービスを選んで受けられます。特別養護老人ホーム・グループホーム・デイサービスを併設している樹の里だからこその最高の安心を提供いたします。サービス・料金等の質問、見学希望などお気軽にお問い合わせください。

tel 0561-85-3100 担当: 大橋、村瀬 瀬戸市紺屋田町65番地5 社会福祉法人樹の里

梅ヶ丘 349

自動車学校

## 乳児健康診査受診票

健康課(やすらぎ会館4階) ☎85・5511

母子健康手帳には乳児健康診査受診票が2枚ついています。この受診票により健診費用を助成しています。受診の際は、医療機関にお問い合わせのうえ、使用してください。

使用時期	1回目	2回目
	生後1か月頃	生後10か月頃
使用期限	1歳のお誕生日の前日	



- 愛知県外の医療機関および助産所で受診される方は別途申請が必要です。
- 紛失、転入の方は再発行、差し替えますのでご連絡ください。

## マタニティ教室

健康課(やすらぎ会館4階) ☎85・5511

妊婦さんが楽しく安心してマタニティライフを過ごせるよう、教室を行っています。

日時 7月25日(月) 午後1時30分～4時

場所 やすらぎ会館 5階

内容 お産の話(助産師講話)、沐浴(赤ちゃんのお風呂)実習、パパの妊婦体験

持ち物 母子健康手帳、筆記用具

申込方法 電話でお申し込みください。

締切 7月22日(金)



## こころの健康相談

瀬戸地域産業保健センター(瀬戸旭医師会館内) ☎84・1139

「仕事のことを考えると夜眠れない」「部下への接し方が分からない」「体の調子がすぐれない」ことはありませんか。一度、お気軽にお電話ください。相談内容などの個人情報には秘密を厳守します。

日時 7月20日(水) 午後2時～4時

場所 瀬戸旭医師会館相談室(西長根町10)

対象 産業医のいない事業所の事業主・労働者

専門医 精神科医師

費用 無料

申込方法 電話でお申し込みください。

## うつ病家族教室

瀬戸保健所 ☎82・2158

日 時	内 容
第1回 7月27日(水) 午後2時～4時	1.講演「うつ病について～病気の理解と治療～」 講師 しなのが丘病院 院長 鬼頭 清裕 氏 2.質疑応答
第2回 8月3日(水) 午後2時～4時	1.講演「うつ病と家族の療養」 講師 浜松医科大学医学部附属病院精神科神経科 医療法人香流会 松仁病院 心理カウンセリング部長 星野 良一 氏 2.家族交流会
第3回 8月10日(水) 午後2時～4時	1.講演「社会復帰について～居場所から就労まで～」 講師 社会福祉法人ひまわり福祉会 相談支援専門員 河内屋 保則 氏 2.家族交流会

場所 瀬戸保健所 3階講堂(見付町38-1)

対象 瀬戸保健所管内(瀬戸市・尾張旭市・豊明市・日進市・長久手市・東郷町)に在住で、うつ病と診断された方のご家族

定員 約20人 参加費 無料

申込方法 電話でお申し込みください。

申込期間 7月1日(金)～25日(月)※土・日曜・祝日は除く

## 地産地消! すこやかクッキング♪～異世代で挑戦～ 「地元の野菜で楽しくおいしく!!」 ★食事の組み立て方を知ろう



健康課(やすらぎ会館4階) ☎85・5511

日 時	7月27日(水)、8月25日(木) ※両日とも同じ内容です。 午前10時～午後1時(受付:午前9時45分～)
場 所	やすらぎ会館5階 栄養実習室
内 容	①クイズや栄養ミニ講話 ②調理実習【メニュー】・麻婆茄子・ラップごはん・チーズサラダ・冷やし汁・牛乳かん
対 象	市内在住の小学生以上(1～4年生の児童は、保護者の参加が必須です) ※未就学児の同伴はご遠慮ください。
定 員	各回30人(先着順)
参 加 費	無料
持 ち 物	筆記用具、エプロン、三角巾、食器用ふきん2枚
申込方法	電話・FAXで、①氏名・生年月日②住所③電話番号④希望日(どちらでも良い場合はその旨ご記入ください)⑤教室名「すこやかクッキング」を記入し、お申し込みください。 FAX 85・5120
申込期間	7月1日(金)～15日(金)

## 平成28年度 高齢者の肺炎球菌予防接種

健康課(やすらぎ会館4階) ☎85・5511

対象 接種日時時点で市内に住民登録があり、過去5年以内に肺炎球菌予防接種を受けていない方で、下記のいずれかに該当する方

- ①今年度65歳になる方(昭和26年4月2日～昭和27年4月1日生まれの方)
- ②今年度70歳以上になる方(昭和22年4月1日以前の生まれの方)
- ③接種時60～64歳または66～69歳で、基礎疾患などがあり医師が必要と認めた方

接種回数 1回

一部負担金 2,500円(市がその他の金額を助成しています。助成が受けられるのは生涯に一度のみです。)

下記の医療機関に予約のうえ、健康保険証など氏名、住所、生年月日を確認できるものを持って受診してください。

### ＜瀬戸市＞

No	医療機関名	電話番号	ところ
1	あおばクリニック	83・0022	西山町
2	青山クリニック	82・1141	效範町
3	青山病院	82・1118	南山町
4	あさいクリニック	84・3115	東権現町
5	あさい病院	84・3111	矢形町
6	浅野整形外科	84・3000	幡野町
7	浅野内科	85・0600	上之山町
8	伊藤医院	82・5029	深川町
9	イトウ内科小児科	21・8400	平町
10	井上病院	83・3131	川北町
11	打田内科クリニック	48・7771	中水野町
12	おいわけクリニック	82・4088	西追分町
13	おおたけニコニコクリニック	86・0086	西寺山町
14	大橋医院	82・2052	北脇町
15	おおわき内科クリニック	85・3331	水南町
16	加藤(正仁)医院	41・0172	品野町
17	加藤(陽一郎)医院	82・5024	須原町
18	クリニックベル	83・2828	北浦町
19	高阪内科	21・5011	南仲之切町
20	ごとう内科クリニック	84・3355	八幡台
21	坂田内科	87・0169	西本町
22	佐々木外科	84・7211	菱野台
23	さとう内科クリニック	76・5871	西本地町
24	しなのクリニック	41・3101	品野町
25	鈴木耳鼻咽喉科	83・8866	菱野台
26	せとぐち心療内科クリニック	89・4800	福元町
27	せとぐち内科	21・6170	瀬戸口町
28	たかはしクリニック	87・1123	西十三塚町
29	中央病院	82・1200	陶原町
30	とりのクリニック	89・5111	石田町
31	長江内科小児科医院	82・6235	前田町
32	野田内科小児科医院	21・3800	菱野台
33	服部共生医院	41・0064	品野町
34	平松クリニック	82・0222	西本町
35	藤本クリニック	87・3888	窯神町
36	ませき医院	83・9911	芻田町
37	三浦内科クリニック	48・6101	みずの坂
38	水野病院	48・2231	小田妻町
39	みずの坂こどもクリニック	48・8400	みずの坂
40	やまうち内科	21・1166	東横山町
41	山手クリニック	88・0080	山手町
42	横山クリニック	85・1212	東長根町

### ＜尾張旭市＞

No	医療機関名	電話番号	ところ
1	浅野産婦人科	53・7500	城前町
2	あさひ内科	52・3221	北本地ヶ原町
3	あらかわ医院	53・9666	大久手町
4	飯田クリニック	53・1711	東栄町
5	いなぎクリニック	53・7277	根の鼻町
6	犬飼クリニック	53・7070	北原山町
7	印場クリニック	55・6880	印場元町
8	うりすクリニック	51・1021	三郷町
9	大岩医院	53・2806	三郷町
10	尾張旭クリニック	52・7111	東大道町
11	可知整形外科	53・2547	南原山町
12	加藤内科クリニック	53・8500	三郷町
13	かなもり小児科	54・7252	旭前町
14	河合クリニック	52・2221	渋川町
15	くすのき内科	55・6607	旭前町
16	こいで耳鼻咽喉科	53・3711	三郷町
17	佐伯小児科医院	53・2550	西大道町
18	庄南内科	052・769・1230	庄南町
19	城山クリニック	51・1170	平子町
20	しんたに医院	55・3577	上の山町
21	森林公園通クリニック	55・5130	柏井町
22	せとかいどう花井クリニック	52・8715	印場元町
23	つばい整形外科・内科	55・7911	南栄町
24	なかじまクリニック	52・6777	北山町
25	にったクリニック	55・5550	瀬戸川町
26	はせがわ内科クリニック	55・3001	大久手町
27	畑中内科医院	052・773・7205	大塚町
28	ひでき・ゆかりクリニック	51・1650	南本地ヶ原町
29	日比野外科	54・8666	東栄町
30	ベル整形外科クリニック	55・5880	城前町
31	星合クリニック	51・0700	新居町
32	本地ヶ原クリニック	52・2121	南栄町
33	松井ハートクリニック	55・5150	狩宿町
34	松尾医院	052・771・8017	庄南町
35	緑ヶ丘ファミリークリニック	54・2706	緑町
36	三宅医院	55・0887	新居町
37	宮本整形外科クリニック	51・1121	西の野町
38	やすい医院	52・9555	白鳳町
39	わかお内科クリニック	55・5222	渋川町

平成28年6月1日現在のもの。  
予告なく変更する場合があります。

## がん検診実施医療機関変更のお知らせ

健康課(やすらぎ会館4階) ☎85・5511

加藤陽一郎医院(須原町)では、胃がん検診の胃部レントゲン検査と胃内視鏡検査を実施できることとしていましたが、都合により胃部レントゲン検査のみの実施となりました。



# 休日・緊急当直医予定表

案内電話

瀬戸市 ☎82・0022

尾張旭市 ☎53・7745

▼当直医は変更されることがありますので、必ず上記「案内電話」でご確認ください。

7月	内科・小児科	歯科
3(日)	☑ せとぐち内科	☑ Kデンタルクリニック
	☑ 瀬戸共立クリニック	
10(日)	☑ 中央病院	☑ きむら歯科
	☑ 庄南内科	

## 内科・小児科

休日 ☑ : 午前9時～正午

休日 ☑ : 午後4時～7時

## 歯科

休日 ☑ : 午前9時～正午

▼当直時間帯以外の急病やケガなどの場合、可能な方はかかりつけの医師（ご自分の主治医）にご相談ください。

▼かかりつけの医師が不在のときは、救急医療情報センター（☎82・1133）へお問い合わせください。

▼公立陶生病院は、救命救急センターとして、3次救急を主体に対応します。（救命救急センターとは、重篤な救急患者を24時間体制で受け入れ、高度な医療技術を提供することができる医療施設です。）

# ごみ収集予定日 (7月1日～)

	びん・缶・ペットボトル		紙類・古布	
道 泉	5日	火	12日	火
深 川	13日	水	6日	水
古瀬戸	6日	水	13日	水
東 明	8日	金	1日・15日	金
祖母懐	13日	水	6日	水
陶 原 ※	13日	水	6日	水
原山町	14日	木	7日	木
長 根	6日	水	13日	水
效範北 ※	4日	月	11日	月
效範南 ※	5日	火	12日	火
水 南	8日	金	1日・15日	金
水 野	12日	火	5日	火
品野1 ※	7日	木	14日	木
品野2 ※	14日	木	7日	木
山 口	7日	木	14日	木
菱野・本地	11日	月	4日	月
新 郷	14日	木	7日	木
西 陵	12日	火	5日	火
原山台	1日・15日	金	8日	金
萩山台	1日・15日	金	8日	金
八幡台	1日・15日	金	8日	金

## 燃えないごみ・粗大ごみ

予約制の戸別収集（予約時に収集日を決める方式）です。電話かインターネットで予約をしてください。



電話予約: **0561・84・5371**

月～金曜: 午前9時～午後5時 ※祝日も可



インターネット予約（携帯電話も可）

<http://www.setogomi.com/>

燃えないごみ 氏名・収集日を書いた紙を貼ってください

粗大ごみ 氏名・収集日を書いた処理券を貼ってください



注意 収集日の午前8時30分までに、予約時に指定した場所へ出してください

FAXは聴覚などに障害のある方専用の予約方法です。収集日などのお知らせは後日になります。

FAX予約: **0561・82・8751**

- ◆陶 原※…原山町を除く
- ◆效範北※…名鉄瀬戸線の北側
- ◆效範南※…名鉄瀬戸線の南側
- ◆品野1 ※…品野町1丁目～6丁目、窯町
- ◆品野2 ※…品野町7丁目～8丁目、中品野町、上品野町、白岩町、片草町、落合町、広之田町、北丘町、八床町、井山町、鳥原町、岩屋町、上半田川町、下半田川町、定光寺町

平成28年 火災発生・救急車出動件数 平成28年6月1日現在

火災発生	救急車出動
24件 (前年同月比+7件)	2,174件 (前年同月比-39件)

個人情報の利用目的 広報せとで募集するものは、それぞれ必要な範囲内で個人の情報を収集、利用します。収集した個人情報は、その他の目的で無断利用することはいたしません。

この広報紙は、植物油インキを使用しています。

[編集・発行] 瀬戸市役所 経営戦略部 秘書室 〒489-8701 瀬戸市追分町64番地の1

Eメール: [koho@city.seto.lg.jp](mailto:koho@city.seto.lg.jp) <http://www.city.seto.aichi.jp> TEL: **0561・82・7111** (代表)