

あなたとまちをつなぐ

広報せと

2015

11|15

NO.1291

定光寺の紅葉

DRPC 冬の特別講座 プログラミングで Pepper を動かそう!

世界初の感情認識パーソナルロボット「Pepper」を動かす・話すためのプログラムを実際に作ってみよう! 機械を思い通りに動かすために必要なプログラミングや最先端の技術を学び、コンピュータで「ものを操る」ことの楽しさを体験できる特別講座を開講します。

☎情報課 ☎88・2530
☎デジタルリサーチパークセンター ☎87・3100

12 | 20日 午前10時～午後4時

場所 デジタルリサーチパークセンター 対象 市内在住の小学4～6年生

内容 ロボットを操作するためのプログラミングを学び、実際にパソコンでプログラムを組んでPepperを操作します。

受講料 無料 持ち物 昼食 定員 30人(申込多数の場合は抽選)

申込方法 市ホームページ「お知らせ」からまたはEメールで①住所②氏名(ふりがな)③学校名・学年④電話番号を記入し、件名を「プログラミング講座希望」としてお申し込みください。
Eメール joh@city.seto.lg.jp

締切 11/30(月) ※抽選結果は12/7(月)までにお知らせします。

講師



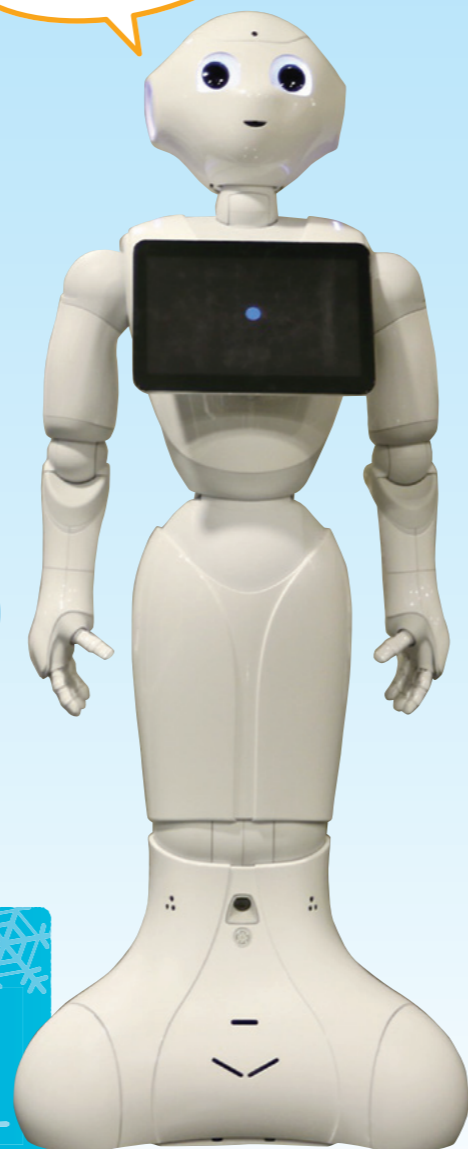
岩木勇一郎氏
(株)スピード代表取締役
プロデューサー・監督



名倉丈治氏
アップフロンティア(株)
チーフエンジニア



熊谷航太氏
アップフロンティア(株)
ソフトウェアエンジニア



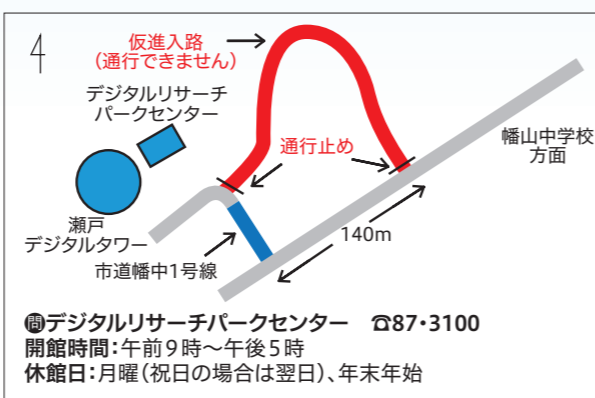
◆Pepperを展示します!◆
当日は講座に参加しなくてもPepperの見学ができます。
時間/午前10時～午後3時
場所/エントランス

デジタルリサーチパークセンターへの 進入路変更のお知らせ

☎情報課 ☎88・2530

12月1日(火)より、幡山中学校方面からデジタルリサーチパークセンターに向かう進入路が、図のとおり変更されます。現在の仮進入路(赤い太線)から、南へ約140m奥の市道幡中1号線(青い太線)になります。

なお、デジタルリサーチパークセンターの閉館時間と休館日には、市道幡中1号線の入口ゲートを閉鎖します。ご理解とご協力をお願いします。



今年もやります!せと市民活動連絡会

☎市民活動センター ☎97・1161

三三三市民祭

地域の子どもの団体が元気いっぱいの踊り、演奏、演武をステージで繰り広げます。出会いや交流、学びの中で、みんなで瀬戸の宝は何かを考え、瀬戸の良さを再発見しましょう。

11 | 28日 午前10時30分～午後3時20分 場所/パーティセと4階・5階

- 4階 ●もしもの時に市民が知って得する企業情報コーナー
・あんしん堂本舗(被災者の方に聞いた必要な防災グッズ展示販売)
・カゴメ株式会社(長期保存用の野菜飲料缶などの展示販売)
・河村電器産業株式会社(電気火災を防ぐ新常識などのPR展示)
- 子ども達お楽しみコーナー
・せとカルタ大会・お絵描き、塗り絵
・粘土の型おこし など
※参加者には無料わたがし券配布



昨年のようす

5階 ●ステージプログラム

時間	内容	時間	内容
午前10時30分	オープニング(狛犬社中による) 太鼓演奏	午後1時10分	瀬戸市文化振興財団 発表「オオサンショウウオって?」
午前10時50分	瀬戸子供太鼓こまいぬ座 ・発表「狛犬って?」・太鼓演奏	午後1時30分	瀬戸百景フォトコンテスト表彰式*
午前11時30分	菱野棒の手保存会	午後2時	ワールド カラテ アカデミー
午前11時50分	ファミリーバンド	午後2時20分	水野お狩場太鼓
午後0時10分	效範小学校バトン部	午後2時40分	コンプリオシンフォニカ
午後0時30分	水南マーチングバンド	午後3時	フィナーレ せとなでしこ会による踊り (瀬戸音頭、瀬戸焼そば音頭ほか)
午後0時50分	水南小学校 発表「マメナシって?」		※パーティセと3階交流広場壁面で11月26日(木)～28日(土)正午まで 写真を展示しています。いいなと思った作品にぜひ投票してください!

●ブース展示

- ・「地域ならでは!」(道泉、菱野、長根地区)
- ・マメナシ、オオサンショウウオのことを学べる展示
- ・飛墨会書道作品

●物販コーナー

- ・パン、野菜、せと焼きまん、五目ミニ弁当、わたがし

せとらカフェ(認知症カフェ)をご存知ですか?

☎基幹型地域包括支援センター
(やすらぎ会館内)
☎84・2287

せとらカフェは、認知症の方とその家族だけの場所ではありません。地域の皆さんに認知症について知っていただくことで、認知症になっても安心して暮らしていける地域づくりをめざしています。地域から孤立しがちな認知症の方、介護する家族がほっと息抜きできる場所、認知症について誰でも相談できる場所。ぜひお気軽にご参加ください。



日時/11月26日(木)午前9時～正午 場所/CAFEかりんか(北脇町239-7)
参加費/無料(ドリンクを注文された場合200円) ※事前申込不要。ご都合の良い時間にお越しください。



市役所臨時職員登録者の募集

臨時職員の登録とは

職員の出産などによる欠員補充や、業務繁忙期などで臨時職員が必要になった場合に対応できる方をあらかじめ登録しておく制度です。 ※登録者すべてが雇用されるとは限りません。

人事課 ☎88・2510

募集職種	応募資格
事務職	Word・Excelなどのパソコンの実務経験のある方、または基本的な操作が可能な方
保育士	保育士または教員資格をお持ちの方、または平成28年3月31日までに取得見込みの方
保健師 看護師 管理栄養士	①保健師・看護師・管理栄養士の資格をお持ちの方、または平成28年3月31日までに取得見込みの方 ②運転免許証をお持ちの方

※全職種に共通する応募資格として、地方公務員法第16条の欠格事項に該当しないことが必要です。

待遇/時給826円～1,136円、交通費支給

※職種や勤務形態により異なります。職務内容や勤務時間など、くわしくはお問い合わせください。

選考方法/書類選考、面接 採用時期/臨時職員の必要が生じた場合に随時採用します。

【申込書記布場所】人事課(市役所4階)

※市ホームページ「市政情報」→「人事・採用情報」→「臨時職員募集情報」からもダウンロードできます。

【申込方法】指定の申込書に必要な事項を記入し、窓口でお申し込みください。

※面接の日程を調整しますので、申込書をお持ちいただく前にお電話ください。

マイナンバー通信 No.7

番号通知カードが届く前にマイナンバーが必要な方

番号通知カードがお手元に届く前に、個人番号を勤務先などに報告しなければならない方には、番号通知カードに代わる証明書を無料で交付しています。(サービスセンターは土日でも開庁しています。)

〈交付場所〉市役所1階特設窓口(104会議室)、支所、サービスセンター 〈交付期間〉12月28日(月)まで

【注意事項】各窓口の開庁時間に交付します。 ・住民票の写しの交付と同様に、申請者の本人確認を行います。(本人および同一世帯員以外は、本人あてに郵送となります。)

お問い合わせ

国のマイナンバーコールセンター

制度に関すること

☎0570・20・0178

☎0570・20・0291(外国語)

平日/午前9時30分～午後10時

土・日祝/午前9時30分～午後5時30分

※12月29日(火)～1月3日(日)は休み

個人番号カードに関すること

☎0570・783・578

☎0570・064・738(外国語)

平日/午前8時30分～午後10時

土・日祝/午前9時30分～午後5時30分

※12月29日(火)～1月3日(日)は休み

瀬戸市マイナンバーコールセンター

☎88・2881

平日/午前8時30分～午後5時15分

※3月31日(木)まで開設します。(予定)

※12月29日(火)～1月3日(日)は休み

【ご注意ください】

- ・マイナンバーの通知や利用、個人番号カードの交付や手続きなどで、国の関係省庁や地方自治体などが、口座番号や口座の暗証番号、所得や資産の情報、家族構成や年金、保険の情報などを聞いたり、金銭やキャッシュカードを要求したりすることは一切ありません。
- ・ATMの操作をお願いすることも一切ありません。こうした内容の電話や手紙、訪問には絶対に応じないでください。少しでも不安を感じたら、すぐにお近くの消費生活センター(消費者ホットライン☎188)や警察などに相談しましょう。

行政情報番組
今回の放送内容



「瀬戸の魅力再発見～歴史文化基本構想」
旧山繁商店や無風庵などの史跡をめぐり、まちの魅力を再発見します!

只今! せとテレビ

グリーンシティケーブルテレビにご加入の方

【デジタル放送】地上D121ch

【放送日】11/15(日)～30(月)

【放送時間】1日6回放送、15分間

月～金 ①午前7時～②午前9時～③正午～

④午後6時～⑤午後8時～⑥午後10時～

土・日 ①午前9時～②正午～③午後2時～

④午後6時～⑤午後8時～⑥午後10時～

只今! せとテレビ 検索

情報課 ☎88・2530

只今! せとラジオ

ラジオサンキュー

【FM放送】84.5MHz

【放送時間】

月～金曜 10分間

※火曜のみ15分間

①午前9時20分～

②正午～

③午後6時～

只今! せとラジオ 検索

男女共同参画社会に向けて

No.107

交流学び課 ☎97・1337

11/12(木)～25(水) 女性に対する暴力をなくす運動週間 11/25(水) 女性に対する暴力撤廃国際日

配偶者などからの暴力、セクシャル・ハラスメント、ストーカー行為などは、相手の人権を著しく侵害するものです。性別に関係なく誰もが能力の発揮できる社会の実現のために、暴力は許されません。暴力を受けた、また見かけた場合は一人で悩まず相談を!

愛知県女性相談センター(電話相談・無料)

☎052・962・2527

日時:月～金 午前9時～午後9時 土・日 午前9時～午後4時

瀬戸市女性悩みごと相談(無料)

☎97・1333

日時:第1～3水曜、第2・4金曜 午前10時～午後3時 ※要予約

暴力は、殴る蹴るだけの身体的なものではありません。

精神的暴力 心無い言動で相手を傷つける、大声で怒鳴る、無視するといった行為

- ・「誰のおかげで生活できるんだ」「甲斐性なし」などと言う
- ・人の前でバカにしたり、命令するような口調でものを言ったりする など

性的暴力 嫌がる相手に性的行為を強要する、中絶を強要する、避妊に協力しないといった行為

経済的暴力 経済的な自由を奪い、相手を痛めつける、支配するといった行為

- ・生活費を渡さない・ギャンブルに生活費をつぎ込む・働くことを妨害する など

社会的隔離 社会から相手を隔離しようとするといった行為

- ・交友関係を細かく管理したり制限をする・親兄弟から隔離する など

～暴力は愛情ではありません～

暴力を受けた被害者は、上記のような行為に至るのは愛情の現れで、暴力を受けるのは「自分が悪いから」「自分さえ我慢すれば」と思ってしまうことがあります。しかし、どんな理由があっても暴力は許されるものではありません。

ガールスカウト愛知県第66団 せと市民活動応援補助金交付事業

女の子がつくる暴力のない世界 パートII ～パープルライトアップ～

暴力のない世界についてのメッセージを付けたペットボトルでツリーを作ります。女性に対する暴力根絶のシンボル「パープルリボン」にちなみ、ツリーを紫色にライトアップします。ぜひ会場に遊びに来てください。

11 | 15日～22日 午後5時～8時 点灯式:15日(日)午後5時～ 消灯式:22日(日)午後7時～

◆場所/パルティセと東側 ※雨天時:パルティセと1F エスカレーター横



女性に対する暴力根絶のためのシンボルマーク

図書館の企画展示

「なくそう!暴力」

11 | 30日 まで

◆場所/図書館

紹介します!

瀬戸の農力 No.5

アグリカルチャー推進プロジェクトチーム

☎88・2653

しんとふじ 身土不二

瀬戸の米

「身土不二」という言葉を聞いたことはありますか。「身体と環境は密接不可分」という意味ですが、食の信条として、「住んでいるところのものを食べていれば健康でいられる」という意味で用いられています。

道の駅瀬戸しなのには、瀬戸の食材が並んでいます。ここには、スーパーでよく目にする野菜から、おかひじき、おかわかめ、山菜、自然薯など、産地直送だからこそ並ぶ食材も数多くあります。

新鮮で旬の食材、安心な食材は、身近に採れるものが一番です。それぞれの食材をうまく使った料理法で、健やかに瀬戸の「味」を楽しみましょう。



道の駅瀬戸しなの

▶(公財)瀬戸市文化振興財団主催公演

しまじろうコンサート しまじろうとロボットのくに

●(公財)瀬戸市文化振興財団
☎84・1093

3|12 土 午前の部:午前11時開演(午前10時30分開場)
午後の部:午後2時開演(午後1時30分開場)

場所/文化センター文化ホール 入場料/全席指定 1,960円(税込)
※3歳以上有料、2歳以下は保護者の膝上鑑賞に限り無料



広報せと読者向け先行発売

【先行申込期間】11/28(土)午前10時～午後11時59分

【申込方法】受付専用電話(チケットぴあ特電) ☎0570・02・9544

※一回の申し込みにつき12枚まで。

※先着順で受け付け、予定枚数に達し次第終了します。

終了後は12/12(土)以降の一般発売でお買い求めください。

※チケットぴあ特電のみでの受付となり、文化センター窓口での先行販売はありません。

一般発売

発売日/12/12(土)

【申込方法】●文化センター 午前8時30分から(窓口販売のみ。電話予約はできません。)

※発売日初日のみ、窓口での販売はお一人様午前、午後の部それぞれ12枚まで

●チケットぴあ 午前10時から ☎0570・02・9999/Pコード630-925

チケットぴあ購入方法

・電話でのご予約後、セブン-イレブン、サークルKサンクスまたはチケットぴあ店舗での代金のお支払いおよびチケットの引き換えをしてください。予約有効期限は予約日+3日です。(各店舗で直接お買い求めいただくこともできます。)

・手数料が必要です。お申し込み時にガイダンスの案内を確認してください。

・先着順で自動配券されますので、座席の指定はできません。

その他

・お買い上げいただいた入場券は、公演中止以外での交換・払い戻しはできません。

・駐車場に限りがありますので、できるだけ公共交通機関でご来場ください。

アーティスト・イン・レジデンス

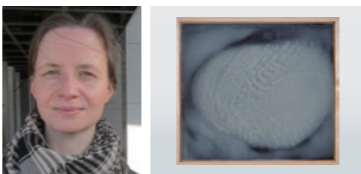
瀬戸国際セラミック&ガラスアート交流プログラム2015-2016 Part2

平成27年度文化庁文化芸術の海外発信拠点形成事業

●(公財)瀬戸市文化振興財団
☎84・1093



クリストファー・ジェームス・マックヒュー



ラダ・セメツカ

▶ワークショップ(通訳あり)

「オーナメントをつくらう」

12|12 土 午前10時30分～正午

講師/クリストファー・ジェームス・マックヒュー(陶芸) 参加費/500円

※粘土で小さな作品をつくりまします。作品は後日お渡しします。

「皆で1つの作品をつくらう」

12|12 土 午後2時～3時30分

講師/ラダ・セメツカ(ガラス) 参加費/無料

※ガラスの粉を使って作品をつくりまします。作品はお渡しできませんが、展示会で展示予定です。

場所/新世紀工芸館 対象/小学生以上 定員/各回8人※先着順

【申込方法】11/18(水)午前9時から電話で①氏名②住所③電話番号④年齢⑤参加希望の作家名をお知らせください。

※1回のお申し込みにつき2人まで。

▶企画展

染付で彩る・形を楽しむ

●瀬戸染付工芸館 ☎89・6001

染付とは、顔料である呉須で文様を描いた後、釉薬をかけて本焼成したやきものこと。

今回は、形と文様の関わりに注目し、形を活かした文様や装飾が施された作品や、使うという用途に加え、美しい文様が描かれた作品を展示し、染付の特徴のひとつである絵付の美と、造形との組み合わせが持つ魅力を紹介します。

12|27 日 まで 時間/午前10時～午後5時

場所/瀬戸染付工芸館

休館日/火曜、12/28(月)～1/4(月) 入館料/無料



瑠璃釉瓢形蓋付壺 伝川本治兵衛 19世紀前期 瀬戸市蔵

陶とガラスの冬のおくりもの展

●新世紀工芸館 ☎97・1001

「冬のおくりもの」をテーマに、陶とガラスで制作された器や人形、オブジェ、インテリア小物、アクセサリなど、贈り物にぴったりな作品を展示販売します。

クリスマスやお正月のアイテムをモチーフにした作品や、干支(申)の置物などもご覧いただけます。

11|28 土 ～ **1|17** 日 時間/午前10時～午後6時
(入館は午後5時30分まで)

場所/新世紀工芸館交流棟2階 ギャラリー2

休館日/火曜、12/28(月)～1/4(月) ※12/2(水)は午前中休館

入館料/無料



イメージ

ガラス体験 吹きガラスでキャンドルホルダーを作ろう!

●新世紀工芸館 ☎97・1001

12|13 日 ① 午前11時～午後0時30分
② 午後1時～2時30分

場所/新世紀工芸館工房棟2階 ガラス工房

内容/吹きガラスでキャンドルホルダーを作ります。

対象/中学生以上

参加費/1,640円(当日支払い)

※郵送の場合は、別途箱代が必要です。

定員/各回6人 ※先着順

【申込方法】11/28(土)午前10時から電話でお申し込みください。

※1回のお申し込みにつき2人まで。

※作品は当日お持ち帰りいただけません。後日取りに来ていただくか、着払いで郵送になります。

※キャンドルはつきません。

※たくさんの方に体験していただくため、平成27年4月以降のガラス体験に参加された方はキャンセル待ちでの受け付けになります。



イメージ

◆文化センターは、保守点検のため12/8(火)を臨時休館します。

◆瀬戸蔵は、保守点検のため11/24(火)全館休館(駐車場は利用可)します。

文化センター ☎84・1811

瀬戸蔵 ☎97・1555

水無瀬中学校 **せともの祭**

特別支援学級G組では、1年間かけて作った作品の販売実習の場として「せともの祭」に参加しています。今年は祖東中学校と一緒に販売実習を行いました。

買っていただいた作品をお客さんに渡す時は、大きな声で「ありがとうございました！」とお礼を言います。自分の作品が売れた時の喜びは、自己肯定感につながるとも大きなものです。

G組では、このお祭りをさまざまな学習に結びつけて取り組んでいます。作品づくりを通して、表現する喜びとともに道具の扱い方や整頓の仕方、根気よく作業をする力や計画性を学びます。案内状や礼状書きでは、手紙の書き方と文字や言葉の学習をします。販売練習では、お客さんとのコミュニケーションを学びます。

体験を基にしたこれらの活動が、生徒一人ひとりの将来の社会自立につながることを願っています。



本山中学校 **もとやま工房**

相手の立場で物事を考え、周りから必要とされる存在。このような生徒を育成するため、本校では地域の伝統である「せともの」を中心に据えたキャリア教育に力を入れています。

その一つが生徒たちの会社「もとやま工房」です。2年生の「もとやま工房」は、市場調査をし、オリジナル商品の開発に取り組みました。販売研修を通して接客マナーを学び、相手の立場を考えて販売しています。特に今年は、陶製のボタンやお玉入れが人気の商品となりました。

また、本校は2004年からロウビル・セカンダリー・カレッジ(オーストラリア)と国際交流を続けています。作陶や販売、国際交流の場で「せともの文化」を紹介することが、生徒の未来や世界を見つめる視点、社会で生き生きと活動するための資質を育成します。

ふるさとの「せともの」が生徒の心を成長させ、国際的な感性が身につくようになりました。



瀬戸特別支援学校 **ノーマライゼーションの推進**

本校では、校舎が併設されている萩山小学校や光陵中学校との交流および共同学習のほかに、生徒が生活する居住地における交流および共同学習を行っています。これは、生徒が地域で成長していく際に、地域で生活する同年代の人と一緒にさまざまな経験をすることで、お互いを知り、障害のある子も障害のない子も共に活動できる環境を築いていくことを目指しています。

共に活動することが特別なことではなく、当たり前にお互いを思いやって活動できるようになればと考えています。



市民活動を
応援しています！

ほっと ネット せと

こども絵画コンクール作品展&作品募集

☎こども図画アトリエ ☎41・3061(岩外)

11 | 21 **土** 正午～午後7時

11 | 22 **日** 午前9時～午後4時

※表彰式:11/22(日)午後2時30分

場所/文化センター 31会議室

【作品募集】

受付/11/21(土) 午前9時～11時 文化センター 31会議室

対象/幼児・小中学生

募集作品/テーマ自由(クレパス、水彩、版画、コンテ、アクリル、油絵)

第27回せと末広寄席

☎末広亭ですえひろがりの会 ☎080・1565・6824(加藤)

11 | 28 **土** 午後2時開演

場所/せと末広亭(せと末広商店街内) 参加費/500円

定員/45人(要申込・先着順)

クログネモチノキ ～絵本とコーヒーと冬じたく～

☎クログネモチノキ実行委員会

☎080・5159・3346(青山)

11 | 28 **土** 午前10時～午後3時

手作り雑貨カフェ。ヨーロッパの古い絵本、東欧の雑貨、手作り品などを販売。

場所/松千代旅館(末広商店街)

※くわしくはホームページをご覧ください。

<http://ameblo.jp/kuroganemotinoki/>

☎市民活動センター ☎97・1161 FAX 97・1171

Eメール seto-npo@ma.gctv.ne.jp

ホームページ <http://www.gc-net.jp/seto-npo/>

交通安全マジックショー

マジック教室・バルーンアート教室

☎スーパージェットマジシャンズ ☎83・4546(山城)

11 | 26 **木**・12 | 18 **金** 午後1時～2時

場所/モリコロパーク地球市民交流センター

参加費/無料(事前申込不要)

※マジック教室・バルーンアート教室希望者のみ材料費200円

「何を怖れる」フェミニズムを生きた女たち 映画上映&松井久子監督トークショー

☎NPO法人ネットワーク・せとっこ

☎65・3922 午前9時30分～午後5時(月・水曜除く)

1 | 30 **土** 午後1時～4時(開場:午後0時30分)

場所/瀬戸蔵2階 つばきホール

参加費/500円(チケット代) 定員/300人

チケット販売場所/プラザせとっこ(朝日町45)

なるほど学習会 NPOとマイナンバー

☎市民活動センター ☎97・1161

マイナンバーはNPOも無関係ではありません。

12 | 8 **火** 午後1時30分～3時30分

場所/パルティせと4階 マルチメディアルーム

講師/NPO法人ボランティアネイバース

理事 中尾さゆり 氏

参加費/無料 定員/35人(先着順)

【申込方法】電話、FAXまたはEメールで①団体名②氏名③電話番号を記入し、お申し込みください。

FAX 97・1171 Eメール seto-npo@ma.gctv.ne.jp



平成27年度せと市民活動応援補助金団体応援補助金の交付対象となった活動を紹介します。

しごと塾有志の会

☎090・1725・4504(中井)

「わくWORKパーク2015」

40以上のブース出店、陶神オリバーショー、ステージ演奏、子どもおしごと体験。今年は「おしごとコンテスト」受賞者の発表、出店、DAIKIのマジックショーあり！

日時/11/21(土) 午前10時～午後3時

場所/品野陶磁器センター 芝生広場

参加費/無料



和文化復興プロジェクト

☎090・4183・8951(加藤)

当団体は「瀬戸の伝統と和文化の浸透、若い世代への文化継承」を目的に結成しました。ぜひさまざまな和文化の魅力をご堪能ください。

「和の協演 ～民吉物語～」

日時/11/23(月・祝) 午前11時～、午後3時30分～ ※全2回公演

場所/瀬戸蔵2階

つばきホール

参加費/無料





せとっ子ファミリー交流館 教室・講座

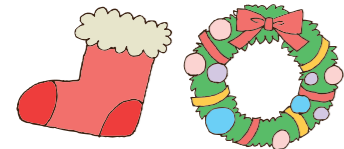
☎せとっ子ファミリー交流館
☎87・3636(休館日:月曜)

すきすき♥
ふれあい遊びと子育てQ&A

- ◆日時/12月3日(木) 午前10時15分~11時30分
- ◆場所/せとっ子ファミリー交流館
- ◆内容/手遊びをしたり、お子さんとふれあって遊びます。
- ◆対象/市内在住のはいはい時期の子と保護者
- ◆参加費/無料
- ◆定員/20組(先着順)
- ◆持ち物/大判のハンカチ
- 【申込方法】11月15日(日)午前9時から電話または窓口でお申し込みください。

A 親子料理教室
「クリスマススイーツを作ろう」

- ◆日時/12月19日(土) 午前10時~正午
- ◆内容/アイシングをしたクッキーで、かわいいクリスマスプレートを作ります。
- ◆対象/市内在住の小学生親子
- ◆参加費/700円
- ◆定員/8組(申込多数の場合は抽選)



B 木工教室

- ◆日時/12月20日(日) 午後1時30分~3時30分
- ◆内容/並べ替えてずっと使える万年カレンダーを作ります。
- ◆対象/市内在住の小・中学生
- ◆参加費/400円
- ◆定員/9人(申込多数の場合は抽選)

C 科学教室

- ◆日時/12月23日(水・祝) 午前10時~11時30分
- ◆内容/たねと遊ぼう。
- ◆対象/市内在住の小学生
- ◆参加費/100円
- ◆定員/15人(申込多数の場合は抽選)

A・B・C共通事項

- ◆場所/せとっ子ファミリー交流館
- 【申込方法】往復はがきまたは市ホームページ「お知らせ」から①参加者氏名(ふりがな)②学校名③学年④住所⑤電話番号⑥教室名(開催日)を記入し、お申し込みください。
- 【送付先】〒489-0074 宮脇町43 せとっ子ファミリー交流館
- 【締切】12月7日(月)必着

プレイルーム育児講座
「作ってあそぼ クリスマス編」

- ☎社会福祉協議会 ☎84・2011
- ◆日時/12月8日(火) 午前10時30分~11時30分
- ◆場所/やすらぎ会館3階 和集会室

- ◆内容/クリスマス用の飾りを作ります。
- ◆対象/市内在住の2歳以上の子と保護者
- ◆参加費/無料
- ◆定員/20組(申込多数の場合は抽選)

【申込方法】往復はがきまたはFAXで①親子の氏名(子のふりがな・年齢)②住所③電話番号(FAX番号)④講座名を記入し、お申し込みください。

【送付先】〒489-0919 川端町1-31 社会福祉協議会「プレイルーム」作ってあそぼ クリスマス編」係
FAX 85・2275

【締切】11月30日(月)消印有効

遊びにおいでよ!
交通児童遊園

☎交通児童遊園(市民公園内)
☎48・2350(休園日:火曜)
開園時間 午前9時~午後4時30分

俳句教室

散歩しながら季節の言葉を探して5・7・5の言葉遊びを楽しもう!

- ◆日時/12月5日(土) 午前10時~11時30分
- ◆対象/小学生
- ◆持ち物/筆記用具・ノート
- ※当日受付

折り紙教室I

日本の伝統遊び折り紙を楽しもう!今回の作品は「おすもうさん」。

- ◆日時/12月12日(土) 午前10時30分~11時30分
- ◆対象/幼児と保護者・小学生
- ※当日受付

交通児童遊園
冬の教室・お茶し飲み会

☎交通児童遊園(市民公園内)
☎48・2350(休園日:火曜)
開園時間 午前9時~午後4時30分



①おもしろ手品教室

- ◆日時/11月29日(日) 午前10時~11時30分
- ◆対象/市内在住の小学生
- ◆参加費/200円
- ◆定員/12人

②クリスマスリース教室

- ◆日時/12月6日(日) 午前10時~11時30分
- ◆対象/市内在住の小学生
- ◆参加費/300円
- ◆定員/15人

③凧作り教室

- 凧を作って揚げて遊ぼう
- ◆日時/12月19日(土) 午後1時30分~3時 ※雨天時は凧作りのみとなります。
- ◆対象/市内在住の小学生
- ◆参加費/200円
- ◆定員/15人

④ビーズ教室

- ◆日時/12月23日(水・祝) 午前10時~11時30分
- ◆対象/市内在住の小学生
- ◆参加費/200円
- ◆定員/10人

⑤マジックショー

- 小さなお子さんも楽しめるワクワドキドキマジックショー
- ◆日時/12月20日(日) 午前10時30分~11時30分
- ◆対象/市内在住の乳幼児と保護者、小学生
- ◆参加費/無料
- ◆定員/100人

【申込方法】11月21日(土)午前9時から窓口で本人か保護者の方が参加費を添えてお申し込みください。1人につき2教室まで申込可。⑤は電話でも申し込みができます。※お釣りのないようお願いします。

教室・講座

パソコン講座

☎デジタルリサーチパークセンター
☎87・3100

①スマホ、タブレット活用講座
(旅行編) (No.36)

Wi-Fi接続、地図・写真の利用法を覚えて旅をもっと楽しくしましょう。

- ◆日時/11月29日(日) 午前9時30分~午後0時30分
- ◆対象/アプリインストール可能なスマホまたはタブレット端末をお持ちの方
- ◆参加費/1,800円(テキスト代含む)
- ◆持ち物/筆記用具、スマホもしくはタブレット端末
- 【申込期間】11月15日(日)~22日(日)

②タブレット入門講座(No.37)

電源の入れ方から写真、地図、インターネットの基本的な使い方を覚えましょう。

- ◆日時/12月1日・8日・15日 (全3回・火曜) 午前9時30分~11時30分
- ◆対象/タブレット端末をお持ちの方
- ◆参加費/3,600円(テキスト代含む)
- ◆持ち物/筆記用具、タブレット端末
- 【申込期間】11月15日(日)~25日(水)

③ワード中級講座(自治会PTA編) (No.38)

自治会やPTA資料を作成しながら実践的なWordの使い方を学びましょう。

- ◆日時/1月8日・22日、2月5日・19日、3月4日(全5回・金曜) 午前9時30分~11時30分

- ◆対象/Wordの基本操作ができる方
- ◆参加費/6,200円(テキスト代含む)
- ◆持ち物/筆記用具
- 【申込期間】11月15日(日)~12月20日(日)

①②③共通事項

- ◆場所/デジタルリサーチパークセンター
- ◆定員/15人(先着順)
- 【申込方法】電話またはホームページからお申し込みください。お申し込み時に、講座名欄のNo.をお伝えください。
- <http://www.drp.jp/>
- ※申し込みが5人に満たない場合は開講しません。

相続 遺言 無料 相談 開催中

専門の司法書士がご相談を承ります

相続・贈与・遺言・成年後見

まずはお電話にてお問い合わせ下さい

事前予約ダイヤル TEL:0120-82-7540 信頼と実績の60年 司法書士・行政書士

受付時間 9:00~18:00 愛知県瀬戸市陶原町4丁目53番地 吉田合同事務所



第3回 星っ☆クラブ 参加者募集

☎こども家庭課 ☎88・2635

親子を対象とした星空観察講座を開催します。家族で楽しく星空について学び、すてきな思い出づくりをしませんか。

星座や宇宙の不思議などを映像や模型を用いながら講師が解説します。

今回は「冬の星座」について学びます。

◆日時/12月11日(金)
午後7時～8時30分

- ◆場所/定光寺野外活動センター
- ◆講師/丹羽 薔さん
- ◆対象/市内在住の小学生と保護者
- ◆参加費/こども一人につき500円
- ◆定員/20家族(申込多数の場合は抽選)

【申込方法】FAXまたはEメールで参加者全員の①氏名②学年・年齢③住所④電話番号⑤メールアドレスを記入し、件名を「星っ☆クラブ申し込み」としてお申し込みください。
FAX 88・2633
Eメール kodomo@city.seto.lg.jp
【締切】11月27日(金)

高齢者

高齢者介護予防教室 ～いつまでも自分の足で歩こう～

☎地域包括支援センターせと ☎97・0552

◆日時/12月4日(金)
午後1時30分～3時
(受付:午後1時～)

- ◆場所/祖母懐公民館
- ◆内容/ノルディックウォーキング(ストックを使用した歩行)を学びます。膝や体に負担をかけないようにウォーキングし、健康を維持しましょう。

◆講師/日本ノルディックウォーキング協会公認インストラクター 生駒邦富氏

- ◆対象/祖母懐連区・原山台・萩山台・八幡台に在住の65歳以上の方
- ◆参加費/無料
- ◆定員/20人(先着順)
- ◆持ち物/動きやすい服装、上履き、タオル

【申込方法】11月16日(月)午前9時から窓口または電話でお申し込みください。

高齢者口腔機能向上教室

☎はたやま地域包括支援センター ☎89・6165

◆日時/12月15日(火)
午後1時30分～3時
(受付:午後1時～)

- ◆場所/あさい病院 第一会議室
- ◆内容/歯科医師・歯科衛生士による口腔機能向上の講話、相談を行います。

◆講師/歯科医師 青木靖氏
歯科衛生士 度会ひとみ氏

◆対象/幡山連区に在住の65歳以上の方

◆参加費/無料

◆定員/20人(先着順)

◆持ち物/タオル

【申込方法】12月1日(火)午前9時から窓口または電話でお申し込みください。

認知症介護家族交流会

☎高齢者福祉課 ☎88・2626

認知症の家族交流会を毎月第2金曜の午後で開催しています。12月は、認知症への理解や対応の仕方について知識を深めるために勉強会を実施します。

認知症の家族を介護している方ならどなたでも参加できますので、ぜひお越しください。

- ◆日時/12月11日(金)
午後1時30分～3時30分
- ◆場所/やすらぎ会館2階 201会議室
- ◆内容/認知症や介護の事など気軽に話し合います。
- ◆講師/医師 野田正治氏
- ◆参加費/無料(事前申込不要)

福祉

第1期 市民後見人養成研修の事前説明会

☎尾張東部成年後見センター ☎75・5008

今後、親族などによる成年後見の困難な人が増加し、成年後見の新たな担い手として市民後見人の活躍が期待されています。こうしたなか、「第1期市民後見人養成研修」の開催に先立ち、事前説明会を開催します。

研修の受講は、説明会の参加が必須となります。

- ◆日時/①11月29日(日)
午後1時30分～4時
- ②12月 2日(水)
午後2時30分～5時
- ※両日とも同じ内容

- ◆場所/日進市中央福祉センター 多機能室(日進市蟹甲町中島22)
- ◆内容/市民後見人の役割や養成研修会の内容など
- ◆対象/瀬戸市、尾張旭市、豊明市、日進市、長久手市、東郷町に在住の方
- ◆参加費/無料
- ◆定員/各回70人

【申込方法】郵送またはFAXで①氏名(ふりがな)②生年月日③12月1日現在の年齢④郵便番号・住所⑤電話番号・FAX番号⑥参加希望日⑦障害などによる配慮の有無を記入し、お申し込みください。

【送付先】〒470-0136 日進市竹の山4-301 特定非営利法人尾張東部成年後見センター

FAX 75・5088
【締切】11月25日(水)必着

※当日は手話通訳・要約筆記を実施します。

福祉陶芸教室

☎社会福祉協議会 ☎84・2011

◆日時/12月11日・18日、1月8日・15日・22日・29日(全6回・金曜)
午前10時～正午

- ◆場所/やすらぎ会館1階 第1作業室
- ◆内容/陶芸の初歩的な技術の習得
- ◆対象/60歳以上、または障害者手帳をお持ちの方(障害の程度により、介護者の付き添いをお願いすることがあります。)
- ◆参加費/600円(粘土・焼成代)
- ◆定員/10人(申込多数の場合は抽選・未受講の方優先)

【申込方法】往復はがきで①氏名(ふりがな)②住所③電話番号④年齢⑤教室名⑥障害者手帳の有無を記入し、お申し込みください。

【送付先】〒489-0919 川端町1-31 社会福祉協議会「陶芸教室」係

【締切】11月26日(木)消印有効

臨時福祉給付金の申請受付 締め切り間近です!

☎臨時福祉給付金専用コールセンター ☎0120・147・855

臨時福祉給付金の申請受付の締め切りは12月1日(火)です。

まだ申請がお済みでない方は、お早めに手続きをしてください。

ご不明な点は、コールセンターまでお問い合わせください。

なお、受付期間内に申請がない場合は、辞退したものとみなされますので、ご注意ください。

スポーツ

☎市体育館 ☎48・0500

申し込みは市体育館窓口へ(午前9時～午後8時)

瀬戸地方ダブルス卓球選手権大会

- ◆日程/1月17日(日)
- ◆場所/市体育館 第2・3競技場
- ◆対象/市内および尾張旭市、長久手市在住・在勤・在学の方
- ◆参加費/1組 1,000円
- 【申込期間】12月2日(水)～1月6日(水)

瀬戸地方中学校 ダブルス卓球選手権大会

- ◆日程/1月17日(日)
- ◆場所/市体育館 第2・3競技場
- ◆対象/市内および尾張旭市、長久手市在学の中学生
- ◆参加費/1組 700円
- 【申込期間】12月2日(水)～1月6日(水)

やさしいエアロフィットネス教室3

- ①月曜コース
 - ◆日程/1月18日～3月28日
 - ◆場所/市体育館 第3競技場
- ②火曜コース
 - ◆日程/1月12日～3月22日
 - ◆場所/市体育館 第3競技場
- ③木曜コース
 - ◆日程/1月7日～3月17日
 - ◆場所/パルティセと5階アリーナほか
- ①②③共通事項
 - ◆時間/午前9時30分～11時(全10回)
 - ◆対象/市内在住・在勤・在学の女性
 - ◆受講料/5,500円

◆定員/70人(先着順)
【申込期間】12月1日(火)～17日(木)

金曜ウォーキング&健康づくり教室3

- ◆日時/1月8日～3月11日
午後1時30分～3時(全10回)
- ◆場所/市体育館 第3競技場
- ◆対象/市内在住・在勤・在学で介助を必要としない方
- ◆受講料/5,500円
- ◆定員/50人(先着順)
- 【申込期間】12月1日(火)～17日(木)

ウォーキング&かんたん体操教室3

- ①月曜コース
 - ◆日程/1月18日～3月28日
 - ◆場所/パルティセと5F アリーナほか
- ②木曜コース
 - ◆日程/1月7日～3月17日
 - ◆場所/市体育館 第3競技場

- ①②共通事項
 - ◆時間/午前9時30分～11時(全10回)
 - ◆対象/市内在住・在勤・在学で介助を必要としない方
 - ◆受講料/5,500円
 - ◆定員/70人(先着順)
 - 【申込期間】12月1日(火)～17日(木)

サービス付き高齢者向け住宅 **メルヴェイユ瀬戸**

(各戸には風呂・トイレ・キッチン・収納・スプリンクラー・緊急通報装置を完備)

満60歳以上の方で介護が必要な方でも安心・安全に生活していただけます。特別養護老人ホーム、グループホーム、デイサービスを併設している樹の里だからこその、最高の安心を提供いたします。お気軽にお問合せください。

1ヵ月 100,500円～ご入居できます。現在、空室わずかです。

tel 0561-85-3100 担当: 大橋、村瀬 瀬戸市紺屋田町65番地5 社会福祉法人樹の里



募集

自衛官の募集

自衛隊瀬戸地域事務所
☎83・3181

◆募集種目／陸上自衛隊高等工
学校生徒①推薦②一般③自衛官
候補生

◆受験資格／

①中卒(見込み含む)17歳未満
で、成績優秀かつ生徒会活動
などに顕著な実績を修め、学
校長が推薦できる男子

②中卒(見込み含む)17歳未満の
男子

③18歳以上27歳未満の男子

【締切】①12月4日(金)

②1月8日(金)

③通年

※くわしくはホームページを
ご覧ください。

<http://www.mod.go.jp/pco/aichi/>

普通救命講習受講者募集

消防署救急担当 ☎85・0474

◆日時／12月6日(日)
午前9時～正午

◆場所／東分署2階 会議室

◆内容／成人に行う心臓マッサージ
やAEDの取り扱いを学びます。

◆対象／中学生以上

◆参加費／無料

(公財)せとしん地域振興協力基金助成団体(平成28年度分)の募集

交流学び課 ☎97・1337

地域社会の活性化のため、地方公共団体と公共的団体が行う事業活動に助成を行っています。

【申込期間】11月16日(月)～12月15日(火) ※土・日曜、祝日を除く。

【申請書配布・提出先】交流学び課(パルティセと4階) 【選考方法】同財団で審査し、平成28年3月末ごろに決定します。

助成対象事業と助成金額

申請区分	助成率※	助成金額
地域産業の振興活動	3分の1以内	1件あたり 最高限度200万円まで
社会生活環境整備活動		
社会福祉活動	2分の1以内	
社会文化活動		

※事業実施に要する経費(入場料などの事業収入がある場合はその額を控除した額)に対しての助成率です。

◆定員／20人(先着順)

【申込方法】電話でお申し込みください。

【締切】12月5日(土)

※他の開催日は、市ホームページ

「くらしの情報」→「消防・救急」→

「講座・教室」をご覧ください。年

度内の救命講習であれば、いつ

でもお申し込みできます。



お知らせ

危険物取扱者試験

消防課 ☎85・0480

◆試験日／1月24日(日)

◆試験の種類／全種類

◆場所／名城大学 天白キャンパス

【願書配布場所】

消防本部、東分署、南分署

※試験予備講習会の申込書も配布。

【試験案内・願書配布日】

11月10日(火)～

【申込方法】①書面申請(願書による申請)②電子申請(インターネットによる申請)

※書面申請は、郵送または窓口でお申し込みください。

【申込期間】

①書面申請

11月24日(火)～12月3日(木)

②電子申請

11月21日(土)午前9時～30日(月)

午後5時

【提出先】〒460-0001 名古屋市
中区三の丸3-2-1 愛知県東大手
庁舎6階 (一財)消防試験研究セ
ンター愛知県支部

※くわしくはホームページを
ご覧ください。

<http://www.shoubo-shiken.or.jp/>

古瀬戸自治連合会が 備品を購入

地域活動支援室 ☎88・2801

地域行事や地域清掃活動などに
取り組んでいる古瀬戸自治連合会
が、(財)自治総合センターから「コ
ミュニティ助成事業(宝くじ助成)」
の助成を受け、コミュニティ活動の
さらなる活性化をめざしてコピー
機、会議机などを購入しました。

これらの備品はコミュニティ活
動の拠点となる古瀬戸自治会館に
設置されます。



生活資金融資を あっせんします

社会福祉課 ☎88・2610

一時的に必要なとなった資金を調
達できない方へ、市で融資をあっ
せんします。

融資には要件があります。申込方
法や必要書類など、くわしくはお問
い合わせください。

◆資金の種類／不慮の事故、結婚、
出産、医療、教育、葬祭、住宅修
繕、生活必需品の購入など

◆あっせん金額／80万円以内(生活
必需品の購入などは50万円以内)

◆対象／次の要件を全て満たす方

・満20歳以上満60歳以下。

・1年以上継続して市内に居住
し、住民登録をしていること。

・1年以上継続した職業を有し、
年額150万円以上の総収入が
あること。

ただし、自営業者は2年以上の
実績があり、年額150万円以上
の所得があること。

・納期までの市税を完納していること。
・瀬戸市生活資金融資制度による
融資を受けた者は、全て償還
していること。

・融資あっせん金融機関の指定
保証保険に加入する資格を有
すること。

・暴力団と関係がない、またはそ
のおそれのないこと。

◆貸付利率／年1.8%

※別に信用保証料(平成27年度は
年2.0%)が必要。

◆償還方法／5年以内の元利均等
毎月払

※担保、保証人は不要。ただし、信
用保証保険に加入すること。

※審査、融資は指定の金融機関で
行い、可否決定まで3～4週間程
度かかります。

11月16日(月)～22日(日) 全国一斉「女性の 人権ホットライン」強化週間

名古屋法務局人権擁護部
☎052・952・8111(内線1450)

DV、セクハラ、ストーカー行為
など、女性をめぐるさまざまな人権
問題に関する相談に応じます。相談
内容の秘密は固く守られますので、
お気軽にご相談ください。

◆日時／11月16日(月)～22日(日)
午前8時30分～午後7時

※21日(土)・22日(日)は

午前10時～午後5時

◆相談専用電話／☎0570・070・810

※通常は、平日午前8時30分～午
後5時15分

第44回

青少年健全育成普及事業 「作文・標語」入賞者

子ども家庭課 ☎88・2635

「私と家族」「今、がんばっている
こと」「ともだち」「自由題」の4テ
ーマで募集しました作文・標語の最優
秀賞は次の皆さんです。

(応募総数7,735点)

最優秀賞の皆さん

作文の部

吉野 心海 さん(西陵小3年)
大田 晃也 さん(幡山東小4年)
大津 佑月 さん(幡山東小4年)
片野 桜咲 さん(幡山西小5年)
石原 るる夏 さん(長根小6年)
野々山 綾芽 さん(長根小6年)
富金原 佑菜 さん(長根小6年)
加藤 幹也 さん(祖東中2年)
矢野 みつき さん(水無瀬中2年)
河原 宏紀 さん(本山中3年)
鈴木 沙羅 さん(幡山中3年)
田中 結依 さん(水野中3年)

標語の部

鈴木 颯真 さん(東山小1年)
近藤 寛大 さん(水野小2年)
青山 暖栴 さん(幡山東小3年)
小林 穂香 さん(陶原小3年)
金子 さおり さん(下品野小4年)
高尾 奈夏羽 さん(東山小4年)
加藤 華 さん(陶原小5年)
山本 野々花 さん(水南小5年)
武藤 智香 さん(南山中1年)
三浦 陸斗 さん(水無瀬中2年)
浅野 唯花 さん(南山中3年)
佐田 深月 さん(水野中3年)

◆表彰式／12月6日(日)

午前10時～

◆場所／瀬戸蔵2階 つばきホール

新年祝賀式・名刺交換会

秘書室 ☎88・2500

商工会議所との共催で、新年祝
賀式と名刺交換会を行います。

◆日時／1月5日(火) 午前10時～

◆場所／瀬戸蔵

新年祝賀式 2階 つばきホール

名刺交換会 4階 多目的ホール

◆会費／1人1,000円

【申込方法】秘書室(市役所4階)ま
たは商工会議所で会費を添えてお
申し込みください。

【締切】11月30日(月)

家屋調査にご協力を

税務課 ☎88・2575

平成27年に新築、または増築さ
れた家屋を対象に家屋調査を行っ
ています。

この調査は、固定資産税などの
課税の基礎となる評価額を算出し
て固定資産課税台帳に登録するた
めのものです。

調査の際には建物の図面や見積
書などを確認し、家屋内を拝見しま
すので、ご理解とご協力をお願い
します。10㎡以下の新築、または増築
も対象です。

なお、調査員は固定資産評価補
助員証票を携帯しています。

お詫びと訂正

国保年金課 ☎88・2645

広報9月15日号の別冊で発行
した「瀬戸市国保の手引き」の内
容に誤りがありましたので、訂正
してお詫びいたします。

7ページ 保険料の軽減「低所得
世帯に対する軽減」の表中(5割
軽減、2割軽減の2か所)

誤 世帯主を除く加入者数
正 被保険者数

リニモ沿線レンタサイクル・パーク&ライド駐車場

愛知県振興部交通対策課
☎052・954・6127

リニモ沿線における公共交通の利用促進と地球温暖化防止のため、登録制のレンタサイクルおよびパーク&ライド駐車場の利用者を募集しています。

◆場所/レンタサイクル①②:
自転車ジョイ長久手店(長久手市東狭間1015)

パーク&ライド駐車場:
リニモ愛・地球博記念公園駅北側

◆対象/
レンタサイクル①:リニモ定期乗車券を所持し、リニモとレンタサイクルで通勤または通学を行う中学生以上の方
レンタサイクル②:観光・レジャー目的でリニモ沿線を周遊する中学生以上の方

パーク&ライド駐車場:通勤通学などで愛・地球博記念公園駅で自家用車からリニモに乗り換え

るために駐車場を利用される方で定期的かつ継続的に利用される方

◆使用料金/
レンタサイクル①②:無料
パーク&ライド駐車場:1,500円/月
※申込方法など、くわしくは愛知県ホームページをご覧ください。
<http://www.pref.aichi.jp/kotsu/>
※自転車の貸し出しは先着順です。
※駐車場の利用可否は事務局で利用資格の確認をさせていただいてからご連絡となります。

はり・きゅう・マッサージの施術を受けられる方へ

国保年金課 ☎88・2640

はり・きゅう・マッサージの施術を受けられる場合、保険証が使える場合と使えない場合があります。保険証が使えない場合、全額自己負担となりますので十分に注意してください。

はり・きゅうの施術を受けるとき

- 保険証が使える場合**
神経痛、リウマチ、頸腕症候群、五十肩、腰痛症、頸椎ねんざ後遺症または慢性的な疼痛を主な症状とする疾患で医師の同意書または診断書がある場合
- 保険証が使えない場合**
医師の同意がない場合
医療機関で同じ対象疾患の治療を受けている場合

マッサージの施術を受けるとき

- 保険証が使える場合**
筋麻痺、関節拘縮の症状で医療上施術を受ける必要があるという医師の同意書または診断書がある場合
- 保険証が使えない場合**
医師の同意がない場合
疲労回復や慰安、疾病予防が目的の場合

保険証を使ってかかる時の注意事項

施術が長期にわたる場合は、定期的に医師の同意が必要です。
往療(往診)は、歩行困難などやむを得ない場合のみに限ります。

あつまれ せとっ子



いそべ 磯部 みゆ 心優ちゃん
りゅうと 龍仁くん
(2歳・11か月) 東菱野町



つぼうち ななせ 坪内 七瀬ちゃん
(1か月 仲郷町)



たなべ れい 田辺 玲くん
(3歳 苗場町)

掲載するお子さんの写真を募集しています。
対象/市内在住の0~3歳児(申込時)募集/くわしくは市ホームページ「市政情報」→「広報・広聴」→「広報せと」をご覧ください。

まちかどスナップ

**10月7日(水)
内閣総理大臣賞を受賞**



長根連区自治協議会が、「安全・安心なまちづくり関係功労者表彰」における内閣総理大臣賞の受賞を市長に報告しました。
本表彰は、犯罪に強い社会の実現のため、地域社会における防犯活動の推進において特に顕著な功績、功労があった団体などを内閣総理大臣が表彰するもので、今年全国で10団体が受賞しました。
長根連区自治協議会では、これまで防犯パトロールや子ども見守り隊など、さまざまな防犯活動を続けてきました。
坂本瑞夫自治会長は「この受賞を励みに、これからも安全安心なまちづくりのために防犯・防災活動に取り組んでいきます。」と話してくれました。

**10月10日(土)
交流フェスタ**



「知って得する楽しさいっぱいのおまつり~交流フェスタ2015inパーティセと」が行われ、市民活動団体が和太鼓、フラダンスなど、さまざまな活動内容をブースやステージで披露しました。
ステージでの活動披露では、多くの見物客から拍手や歓声が上がっていました。

名古屋学院大学まちづくり提言コンペの表彰式があり、優れた提案をした4人の学生が表彰を受けました。
「瀬戸市を健康に!」というテーマで最優秀賞を受賞した津田菜実さんは「これからも知識を増やし、まちづくりなど新しいことに挑戦していきたい。」と今後の抱負を述べられました。



**10月21日(水)
地域課題の解決に
「まちづくり提言」**

図書館からのお知らせ

読み聞かせの会	毎週火・木・金 午前11時~ ◆対象/乳幼児
おはなしぶんこ	12月5日(土) 午後2時30分~ ◆対象/幼児・小学生
土曜おはなし会とえいが会	12月12日(土) 午後2時30分~ ◆対象/幼児・小学生
クリスマスおはなし会とマジックショー	12月19日(土) 午後2時~ ◆対象/幼児・小学生

新着本のご案内 トイレ学大事典
日本トイレ協会/編 柏書房

トイレ……。人が一生のうちに20万回利用し、延べ11か月を過ごすともいわれる場所。食べて、出す。生きるために必要な行為で、トイレはそのための必需品です。これはもう、快適な場所ではなくてはなりません。多機能トイレの開発・普及で、世界をリードするまでになった日本。以前は厄介者だった日本のトイレ施設を改善し、トイレ文化を育ててきたのは、この著書の編者である日本トイレ協会です。
トイレや排泄について多角的な視点から学術的に書かれたこの一冊。写真など図版資料が多数収録され、わかりやすく解説されています。



図書館 ☎82・2202

■本館の休館日・利用時間
休館日/11/25(水) 12/28(月)~1/4(月)
開館時間/午前9時~午後6時

■公民館巡回文庫
(月2回 午後3時30分~4時30分)
★利用には登録が必要 ★貸出は1人10冊まで
★小雨決行

巡回館	日 程
山口	11/26(木)、12/10(木)・24(木)
幡山	11/27(金)、12/11(金)・25(金)

■図書館関連施設のご案内
◇パーティセと情報ライブラリー
午前9時~午後9時30分
◇地域図書館
(品野台小・西陵小・水野小・東山小・光陵中)
【開館日】土・日曜、祝日
【開館時間】午前10時~午後3時
【休館日】水野小:11/15(日)
※臨時休館することがあります。ご了承ください。



一般不妊治療費などの助成

健康課(やすらぎ会館4階) ☎85・5511

市では、一般不妊治療などに要する費用の一部を助成しています。 ※特定不妊治療除く。

◆対象/申請日に次の条件を満たす方

- ①法律上の夫婦であって、国内の産科、婦人科または産婦人科あるいは泌尿器科において不妊症と診断され、その治療を受けた方
- ②夫婦の一方または両方が市内に住所を有している方
- ③健康保険の被保険者または被扶養者である方
- ④市税を滞納していない方
- ⑤市国民健康保険料を滞納していない方

◆助成要件/夫および妻の前年所得の合計額が730万円未満であること

◆助成内容/

- ①助成額:1組の夫婦に対して1年度ごとに、治療費の本人負担額の2分の1以内の額で50,000円まで(1,000円未満切り捨て)
- ②助成期間:治療開始から連続した2年間(24か月)

【申請期限】平成27年3月から平成28年2月までの診療分は、平成28年3月15日(火)が締め切りです。

※年度末は大変混み合います。転出予定の方は転出される前、平成27年度対象分の診療がすでに終わっている場合は、速やかに申請してください。

※申請には領収書が必要です。

※申請書は市ホームページ「くらしの情報」→「健康・福祉・医療」→「医療助成」からダウンロードできます。

離乳食教室

健康課(やすらぎ会館4階) ☎85・5511

12 | 9 (水) 午前10時15分~11時30分(受付:午前10時~)

※託児のある方は午前10時までにお越しください。

◆場所/やすらぎ会館5階

◆内容/離乳食の話、調理実習・試食

◆対象/離乳食を始める頃(4~5か月)の赤ちゃんの保護者

◆持ち物/調理実習用エプロン、食器用ふきん1枚、筆記用具、髪をまとめるもの

◆参加費/無料

◆定員/20人(先着順) ※託児希望者は16人まで

【申込方法】12月2日(水)までに電話でお申し込みください。

※託児希望の方は託児用のオムツ、おしり拭き、ビニール袋、着替え、ミルクやミルク用のお湯、お茶のセットなどを袋に入れてお持ちください。



さわやかクッキング

具だくさん味噌汁

光陵中学校 山崎梓紗 様



材料(4人分)

れんこん.....100g 味噌.....40g
 里芋.....小4個 削り節(またはだしの素).....適量
 えのきたけ.....小1/2袋 水.....600cc
 生わかめ.....10g程度

作り方

- ①鍋にお水を入れ、沸騰したら削り節を加えてだしをとる。
- ②れんこんは半月かちょう切り、里芋の皮をむいて一口大に切る。
- ③だし汁にれんこん・里芋を入れて煮る。
- ④れんこん・里芋が柔らかくなったら、えのきたけ・わかめを加えさっと煮る。
- ⑤味噌を加えて味をみる。
- ⑥器に盛り、できあがり!

れんこんや里芋などの秋の旬の食材を使ったお味噌汁です。

12月の健診・相談・教室・予防接種など

健康課(やすらぎ会館4階)

☎85・5511

◆場所/やすらぎ会館

母子健康手帳・乳幼児健診・相談・教室など

事業名	日程・受付時間	対象	内容	持ち物
母子健康手帳交付	毎週金曜 9:30~10:30	妊婦	●妊娠中の生活 ●制度の紹介 ●母子健康手帳の使い方 ●妊婦相談	●妊娠届出書
ミニママ教室	毎週金曜 9:30~9:50	※日程・時間など都合の悪い場合はご相談ください。	※ミニママ教室の実施時間は、10:00から10:45です。	—
3か月児健康診査 個人通知あり	4日(金)・11日(金) 18日(金) 12:30~14:00	平成27年8月1日生 ~ 平成27年9月6日生	●内科健診、身体計測 ●健康相談 ●離乳食、予防接種などの話	●母子健康手帳 ●問診票
6か月児健康相談 3か月児健診時 手渡し済	1日(火) 22日(火) 9:00~10:00	平成27年5月生	●身体計測 ●健康相談 ●ブックスタート (絵本の読み聞かせ・プレゼント) ●事故予防、離乳食などの話	●母子健康手帳 ●問診票
1歳6か月児 健康診査 個人通知あり	3日(木)・10日(木) 24日(木) 12:30~14:00	平成26年5月1日生 ~ 平成26年6月5日生	●内科健診、身体計測 ●健康相談 ●歯科健診、フッ素塗布	●母子健康手帳 ●問診票 ●歯ブラシ
2歳児歯科健康診査 個人通知あり	8日(火) 22日(火) 13:00~14:15	平成25年11月生	●歯科健診、染めだし、 フッ素塗布	●母子健康手帳 ●歯ブラシ ●コップ ●タオル
3歳児健康診査 個人通知あり	2日(水) 16日(水) 12:30~14:00	平成24年11月1日生 ~ 平成24年11月25日生	●尿検査 ●内科健診、身体計測 ●健康相談 ●歯科健診、フッ素塗布	●母子健康手帳 ●問診票 ●目アンケート ●耳アンケート ●歯ブラシ
乳幼児健康相談 予約不要	21日(月) 9:00~11:00	乳幼児と保護者	●身体計測 ●育児健康相談	●母子健康手帳

※各健診・相談の対象者は変更する場合があります。別途通知する案内で日程をご確認ください。
 ※転入された方など、案内通知が届いていない場合はご連絡ください。

予防接種

事業名	日程・受付時間	対象	内容	持ち物
BCG	25日(金) 13:20~14:30	平成27年8月生	●接種年齢は生後1歳未満 ●長年にわたる療養を必要とする病にかかったなどで、生後4歳未満でBCG接種ができないお子さんは、健康課までご相談ください	●母子健康手帳 ●予診票

成人健診・相談

事業名	日程・受付時間	対象	内容	持ち物
健康よろず相談・ スワサポ(禁煙相談) 同時開催	9日(水) 9:00~11:30 24日(木)(市体育館) 10:00~11:30	市内在住の方	●生活習慣病などの相談 ●血圧測定、体組成測定など ●禁煙相談	●健康手帳 (お持ちの方)
歯周病予防健康診査 (2歳児歯科健康 診査と同時開催) ※予約制	8日(火) 22日(火) 14:30~14:45	20歳以上で ご自分の歯を お持ちの方	●歯科健診 ●ブラッシング指導	●歯ブラシ ●健康手帳 (お持ちの方) ●費用500円(☆)

☆歯周病予防健康診査について、生活保護世帯または市民税非課税世帯の方は申請により費用が免除されます。免除を受けるには健(検)診を受診する前に手続きが必要です。くわしくはお問い合わせください。



休日・緊急当直医予定表

案内電話

瀬戸市 ☎82・0022

尾張旭市 ☎53・7745

▶当直医は変更されることがありますので、必ず上記「案内電話」でご確認ください。

11月	内科・小児科	外科	歯科
15日(日)	昼 あらかわ医院 夜 庄南内科	昼 あらかわ医院	昼 ベル歯科
22日(日)	昼 あさい病院 夜 加藤内科クリニック	昼 とりいクリニック	昼 すずぎ歯科
23日(月・祝)	昼 イトウ内科小児科 夜 本地ヶ原クリニック	昼 城山クリニック	昼 あいデンタルクリニック
29日(日)	昼 青山病院 夜 松尾医院	昼 青山病院	昼 新瀬戸歯科医院

- 内科・小児科** 休日 昼 午前9時～正午
休日 夜 午後4時～7時
- 外科** 休日 昼 午前9時～正午
- 歯科** 休日 昼 午前9時～正午

▶当直時間帯以外の急病やケガなどの場合、まずはかかりつけの医師(ご自分の主治医)にご相談ください。
▶かかりつけの医師が不在のときは、救急医療情報センター(☎82・1133)へお問い合わせください。
▶公立陶生病院は、救命救急センターとして、3次救急を主体に対応します。(救命救急センターとは、重篤な救急患者を24時間体制で受け入れ、高度な医療技術を提供することができる医療施設です。)

ごみ収集予定日

11月の日程	びん・缶・PETボトル	紙類・古布
道 泉	17日 火	24日 火
深 川	25日 水	18日 水
古 瀬 戸	18日 水	25日 水
東 明	27日 金	20日 金
祖 母 懐	25日 水	18日 水
陶 原 ※	25日 水	18日 水
原 山 町	26日 木	19日 木
長 根	18日 水	25日 水
效 範 北 ※	16日 月	23日 月
效 範 南 ※	17日 火	24日 火
水 南	27日 金	20日 金
水 野	24日 火	17日 火
品 野 1 ※	19日 木	26日 木
品 野 2 ※	26日 木	19日 木
山 口	19日 木	26日 木
菱野・本地	23日 月	16日 月
新 郷	26日 木	19日 木
西 陵	24日 火	17日 火
原 山 台	20日 金	27日 金
萩 山 台	20日 金	27日 金
八 幡 台	20日 金	27日 金

燃えないごみ・粗大ごみ

予約制の戸別収集(予約時に収集日を決める方式)です。電話かインターネットで予約をしてください。

電話予約 **0561・84・5371**
月～金曜:午前9時～午後5時 ※祝日も可

インターネット予約(携帯電話も可)
<http://www.setogomi.com/>

燃えないごみ 氏名・収集日を書いた紙を貼ってください	粗大ごみ 氏名・収集日を書いた処理券を貼ってください
-------------------------------	-------------------------------

注意! 収集日の午前8時30分までに、予約時に指定した場所へ出してください。

FAXは聴覚などに障害のある方専用の予約方法です。収集日などのお知らせは後日になります。
FAX予約:0561・82・8751

- ◆陶 原※ …原山町を除く
- ◆效範北※ …名鉄瀬戸線の北側
- ◆效範南※ …名鉄瀬戸線の南側
- ◆品野1※ …品野町1丁目～6丁目、寮町
- ◆品野2※ …品野町7丁目～8丁目、中品野町、上品野町、白岩町、片草町、落合町、広之田町、北丘町、八床町、井山町、鳥原町、岩屋町、上半田川町、下半田川町、定光寺町

個人情報の利用目的 広報せとで募集するものは、それぞれ必要な範囲内で個人の情報を収集、利用します。収集した個人情報は、その他の目的で無断利用することはいたしません。

この広報紙は、植物油インキを使用しています。