

あなたとまちをつなぐ

広報せと

2015

9|15

NO.1287





第20回
来る福 来る猫まつり
祝! 20周年 9|26(土)・27(日)
瀬戸

瀬戸市まるっとミュージアム・観光協会
☎85・2730
時間/午前10時～午後5時

見よう!
にっぽん招き猫100人展

全国から集結した創作招き猫作品100点が、「日本招き猫大賞」の栄冠をかけて堂々とお目見え。お気に入りの作品を見つけて投票しよう!
場所/瀬戸蔵4階



日本招き猫大賞作家展
「百花猫爛」

昨年の大賞作家 天野千恵美氏による個展
場所/新世紀工芸館展示棟



歴代の日本招き猫大賞作家作品展
場所/招き猫ミュージアム



いろいろな作品が見られるよ!

買える!
100人展アートマーケット

にっぽん招き猫100人展出展作家によるオリジナル招き猫作品の展示販売。他では手に入らないレア物が見つかるかも?
場所/文化センター文化交流館2、3階
日本招き猫倶楽部 限定復刻招き猫の販売 場所/招き猫ミュージアム
第13回せともの猫101匹展示即売 場所/瀬戸蔵セラミックプラザ
日本招き猫倶楽部会員による招き猫楽市 場所/文化センター文化ホールロビー
他にも各店舗、ギャラリーで作品、雑貨などが盛りだくさん!

体験しよう!
招き猫メイクで変身!

招き猫になりきって街中を散歩しよう!
場所/パルティせと5階アリーナ、文化センター、招き猫ミュージアム、銀座通り商店街、せと末広商店街



みんなで猫になろうよ!

会える!

和歌山電鉄の名誉永久駅長「たま」紹介コーナー
ローカル線を復活させ、たくさんの人の縁を結んだ現代のリアル招き猫「たま」。これからは「たま大明神」となって、地方鉄道を見守ります。展示やグッズ販売あり!
場所/瀬戸蔵1階



せとちゃん散歩
猫耳としっぽをつけて、招き猫に変身した「せとちゃん」に会えるよ!
場所/瀬戸蔵周辺



食べよう!
福々ランチ

昨年の大賞作家 天野千恵美氏がデザインした「陶製招き猫弁当箱」を使用した特別ランチを、参加店舗が販売。弁当箱はお持ち帰りできます。(各店舗数量限定)
場所/市内参加店舗(9店舗)



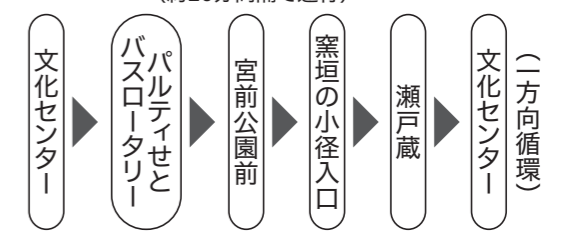
楽しもう!
ニャンニャンステージ

9|26(土)
猫キャラ大集合、キッズのダンス、キッズ時計撮影会
9|27(日)
陶神オリバーショー、なりきり招き猫コスプレコンテスト、招き猫総おどり
時間/午後1時～4時30分 場所/瀬戸蔵屋外広場



猫のコスプレで踊ろうよ!

移動・交通 回遊バス「せとらんぜ号」(無料)
(約20分間隔で運行)



20周年記念企画

招き猫うちわde福探しクイズラリー

20周年記念でスタンプラリーがパワーアップ!クイズを解いてスタンプポイントを探し出そう!
6か所以上集めたら招き猫グッズが全員もらえる福引きにチャレンジ!さらに20th anniversaryピンバッジをプレゼント!
時間/午前10時～ 料金/1枚300円 定員/各日777枚
台紙(うちわ)販売所 文化センター、瀬戸蔵1階(セラミックプラザ)、窯垣の小径ギャラリー

招き猫総おどり 27日のみ

「招かれて瀬戸」、「日本まねぎねこ音頭」、「瀬戸焼そば音頭」を参加者皆さんで踊り上げ、20周年記念のフィナーレを飾ります。
時間/午後4時～ 場所/瀬戸蔵屋外広場

招き猫パレード 27日のみ

和太鼓と踊り隊が各商店街を練り歩きます。
時間/①午前11時～ ②午後3時～
場所/中央通商店街出発

※この他、銀座通り商店街・せと末広商店街・中央通商店街・品野エリアなどでも催しがいっぱい!くわしくはイベントチラシをご覧ください。

(チラシは市役所1階、瀬戸蔵などで配布中) 瀬戸市まるっとミュージアム・観光協会ホームページからもご覧いただけます。

瀬戸市まるっと 検索

来る福 招き猫まつり in瀬戸


楽しみ方

1 招き猫に変身!
招き猫メイクブースで「猫になりたい!」と伝えよう。料金はニャンと無料! ブース横では猫耳を販売。




3 アーティスト100人の「招き猫アート」が大集合!
日本全国のアーティスト100人の作品が集結する「にっぽん招き猫100人展」。お気に入りの作品を見つけて投票しよう! あなたの選んだ作品が大賞を獲得するかも!?


昨年の大賞作品です。かわいらしい猫たちが、カラフルなアート作品に!



5 「招き猫総おどり」で盛り上がる!
27日(日)の「ニャンニャンステージ」一番最後に、「日本まねぎねこ音頭」、「招かれて瀬戸」、「瀬戸焼そば音頭」を総おどり♪エンディングを盛り上げるため、瀬戸蔵屋外ステージに集合してね!




2 クイズラリーを楽しみながらまちめぐり
うちわ兼台紙(天野千恵美氏デザイン)を購入しよう。クイズを解きスタンプを集めながら楽しくまちめぐり♪ゴールしたら招き猫グッズをもらえなくゲットできる福引きにチャレンジ! あわせて20th anniversaryピンバッジがもらえるよ。



4 お腹がすいたら「福々ランチ」
陶製の招き猫弁当箱を使用した「福々ランチ」。参加店舗のオリジナルランチはどこも美味! 数量限定なのでお早目に。弁当箱はもちろのお持ち帰りOKです。

今年コレ!
コレ!




このコーナーに掲載するイベントは、瀬戸市まるっとミュージアム・観光協会企画事業委員会が審査・認定しています。

すえひろ秋祭り
9 | 26(土)・27(日)
時間/午前10時~午後4時
場所/せと末広商店街
【内容】福来いライブ(マジックショー、お笑いステージ、大道芸人)、大ピンゴ大会
その他/招き猫メイクのブースあり

せとまち × manaca “せとあき” キャンペーン
9 | 12(土)~27(日) 瀬戸まちづくり(株) ☎97-1600

1 お買物でお得! ポイント3倍!
9/12(土)~27(日)は、「せとまち×manaca」加盟店でmanacaをご利用いただくと、通常は200円で1ポイントのところ、**200円で3ポイント**たまります!

2 特設ブースでお得! 第20回来る福招き猫まつりin瀬戸
9 | 26(土)・27(日) 午前10時~午後3時 ◆場所/パルティせと1階
新規にμstarポイント会員にご登録で**100ポイント**プレゼント! 特設ブースにご来場で**20ポイント**プレゼント!
※特設ブースには、(株)エムアイシー発行(名古屋鉄道、名鉄バス、豊橋鉄道が発売)の記名式manacaをお持ちください。

加盟店順次拡大中!
くわしくはホームページをご覧ください。
<http://www.setomachi.com/manaca.html>



せと・まるっとミュージアム

新春せと末広寄席 **古今亭志ん輔落語会**
まるっとミュージアム課 ☎97-1554

気風のよい語り口と繊細で確かな人物描写で寄席を賑わす落語会屈指の実力派、古今亭志ん輔が「江戸の粋」で新春の瀬戸のまちを鮮やかに彩ります。

1 | 11(月)祝 時間/午後1時30分~3時頃(午後1時開場) 場所/瀬戸蔵つばきホール

【出演】古今亭志ん輔、古今亭始、林家楽一(紙切り)
入場料/前売2,500円 当日2,800円 全席指定350席(車いす席2席含)
最前列特別席4,000円(特製手ぬぐい付 チケットびあ限定)
※前売り券完売の場合、当日券はありません。
※未就学児は入場不可、託児あり(要予約)

【託児受付】☎080-1565-6824(午後6時~10時)

【販売場所】●瀬戸蔵1階総合受付 午前9時~午後9時 ※発売初日のみ午前10時~
●チケットぴあ ☎0570-02-9999 Pコード446-019
※お近くの手ケットぴあスポット、セブン-イレブン、サークルKサンクスでも購入できます。

前売チケット発売 **10/3(土)** 午前10時から




古今亭志ん輔

芸術・文化

▶企画展 **研修生による招き猫展** 新世紀工芸館 ☎97-1001

招き猫まつりに合わせて、新世紀工芸館の陶芸コースとガラス工芸コースの研修生が制作した、招き猫にちなんだ作品を展示販売します。

9 | 26(土)~10 | 4(日) 時間/午前10時~午後6時(入館は午後5時30分まで)
場所/新世紀工芸館 交流棟1階 ギャラリー1 入館料/無料 休館日/火曜




イメージ

瀬戸蔵ミュージアム ☎97-1190 時間/午前9時~午後6時(入館は午後5時30分まで) 場所/瀬戸蔵ミュージアム
入館料/一般500円、65歳以上・高大生300円、中学生以下・妊婦・障害者手帳をお持ちの方は無料

▶企画展 **「セトノベルティの魅力 ~白土由次郎・忠行の造形~」**

博雲陶器(株)創始者の白土由次郎と長男忠行がデザインしたノベルティを展示します。


9 | 19(土)~11 | 29(日)



▶企画展 **「土の詩 ~愛陶工陶芸部会展~」**

愛知県陶磁器工業協同組合陶芸部会会員12名による作品展。瀬戸で活躍する陶芸家の作品の数々をご覧ください。


9 | 27(日)まで



瀬戸蔵ミュージアムイベントのお知らせ

型紙カードづくり 9 | 26(土)・27(日) 時間/午後1時~3時
定員/20人(先着順) 参加費/無料(要入館料)
やきものの絵付技法の1つである型紙を使ってオリジナルカードを作ります。今回のテーマは「招き猫」です。

呈茶コーナー 9 | 26(土)・27(日) 時間/正午~午後3時
お好きなお茶碗を選んで抹茶が飲めます。1服400円生菓子付き



第6次瀬戸市総合計画策定

「せと夢・まち未来^{わ だん かい} 輪談会」を開催します

◎経営課 ☎88・2521

市では、第6次総合計画の策定(平成29年3月公表予定)に向け市民の皆さんの声をうかがい、計画策定に生かすために、市内20小学校区で「せと夢・まち未来 輪談会」を開催します。

この会では、いくつかのテーマでテーブルを囲みながら話し合いをしていただき、そこでの意見を計画に生かしていきます。各小学校区から無作為にお選びした市民の皆さんに案内状を郵送しますので、ぜひご参加ください。

案内状が届かない方は、本会にはご参加いただけませんが、所定の様式による意見募集を行いますのでご意見をお寄せください。くわしくは広報などでご案内します。



5年に1回の国勢調査が実施されます



国勢調査は、日本の今を知り、未来をつくるための調査です。調査にご協力ください!

◎経営課 ☎88・2551

この調査は、統計法という法律に基づき、日本に住んでいるすべての人を対象として実施する国の最も重要な統計調査です。お答えいただいた内容は統計法によって厳重に守られ、他にもれたり、統計を作成する以外の目的に使われることはありません。

9月上旬から国勢調査員が皆さんのお宅を訪問しておりますので、ご協力をお願いします。

また今回から、インターネットでも回答できるようになりました。今回の調査では、先にインターネットでの回答を受け付け、インターネットで回答されなかった世帯へ紙の調査票を配布します。パソコン、タブレット端末やスマートフォンからも回答できますので、ぜひご利用ください。



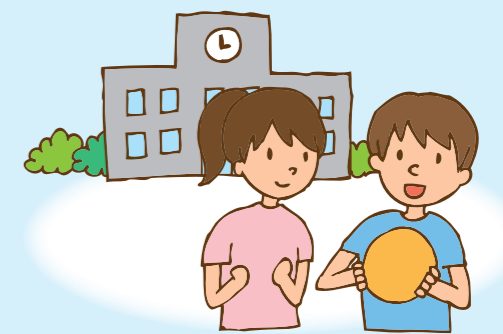
水野小・掛川小でせとっ子モアスクールが始まります

◎こども家庭課 ☎88・2635

10月1日(木)に新たなモアスクールとして、水野小学校および掛川小学校でせとっ子モアスクール(放課後学級)を開設します。

両モアスクールは、それぞれの小学校に通う子どもが、地域との交流を図り、多様な活動を行うことを目的として小学校で実施します。

運営は市から委託を受けた株式会社クローバー(水野小)および掛川地域力向上委員会(掛川小)が行います。



▶(公財)瀬戸市文化振興財団主催公演
~10人のミラクルランペッターが贈る夢のクリスマスステージ!~ TEN of the BEST

◎(公財)瀬戸市文化振興財団 ☎84・1093

1991年、ピッコロ・トランペットの名手オットー・ザウターの呼びかけにより、国際的に評価の高い10人のトランペットのスペシャリストが集められ結成。クラシック、ジャズ、ポピュラーを優れたアレンジで演奏し、洗練された「クロスオーヴァー・コンサート」で世界を魅了しています。華やかなアレンジ、驚きのアンサンブルから生まれる夢のクリスマスステージをお楽しみください。

12 | 5(土) 時間/午後2時開演(午後1時30分開場) 場所/文化センター文化ホール

チケット発売
9/19(土)から

入場料/一般3,000円 大学生以下1,500円(全指定席/消費税込)※未就学のお子さんは入場できません。

【販売場所】●文化センター 午前8時30分~(窓口販売のみ、電話予約はできません)

●チケットぴあ 午前10時~ ☎0570・02・9999 Pコード 272-409

※お近くのチケットぴあスポット、セブン-イレブン、サークルKサンクスでも購入できます。



【その他】・お買い上げいただいた入場券は、公演中止以外での交換・払戻はできません。
・駐車場に限りがありますので、できるだけ公共交通機関でご来場ください。

▶市制施行86周年記念 美術館特別企画展

「亀谷政代司彫刻展」 ◎市美術館 ☎84・1093

現代彫刻界を代表する彫刻家 亀谷政代司氏の初期の作品から最新作まで一堂に展示します。

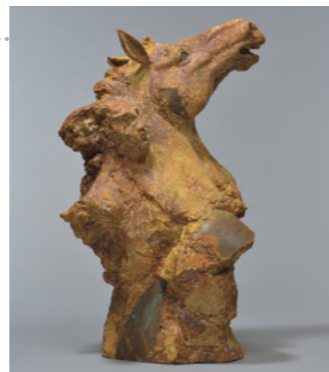
10 | 3(土)~11 | 29(日)

場所/市美術館

休館日/10/13(火)、11/10(火)

入館料/大人500円、高大生300円

※中学生以下・妊婦・65歳以上・障害者手帳をお持ちの方は無料



「鉄の馬」2013年

紹介します! “農”
瀬戸の農力 No.3

◎アグリカルチャー推進プロジェクトチーム ☎88・2653

女性と農業

農業女子プロジェクト。女性農業者の存在感を高め、農業を職に選ぶ若手女性を増やす取り組みです。国のこのプロジェクトに瀬戸から唯一参加している住珠紀さん。瀬戸農業塾を卒業後、3年程前、農業に“転職”した女性です。

農業を始め、瀬戸は、女性が起業するうえで選択肢に農業を入れやすい環境だと感じたそうです。市街地と農地が近いこと、生活と農業を両立させやすいこと、また、人通りがあるため、女性が1人でも安心して作業ができることが理由です。

十軒町のビニールハウスで栽培するトマトが住さんの主力商品。トマトの甘さとともに、女性の農業の魅力、道の駅瀬戸しなのや市外の産直市場で発信しています。



文化センターは、保守点検のため10月13日(火)を臨時休館します。 文化センター ☎84・1811

瀬戸蔵は、保守点検のため9月28日(月)全館休館(駐車場は利用可)します。 瀬戸蔵 ☎97・1555

きっかけは瀬戸でした 結婚♥パートナーづくり支援

市では、結婚支援事業として、男女がお互いに理解し合い学び合える機会、また出会いの機会をNPOや民間活力を活かし提供します。

街コン 「陶都の恋さがし」 ～瀬戸で会い陶ネ～

あなたの背中に
そっと触れ、優しい
“おせっかい”をお届けします!

親コン

子の結婚に
真剣な親たちの後押し
「代理婚活」

セミナー

9 | 27日 女性 午前10時30分～午後0時30分
男性 午後1時30分～3時30分

場所/瀬戸信用金庫本店ギャラリーひまわり
日本一の成婚率の指導実績をほこる本城稔氏の講演とワークショップを通し、相手への配慮ある気配りを身につけ、上手なお付き合いを経て結婚し、夫婦が協力し合い子育てすることの大切さを学びます。

イベント

10 | 18日 午後1時30分～6時30分

場所/瀬戸蔵
瀬戸の中心市街地を散策し、グループで各店舗を巡ります。東海ラジオでおなじみの神野三枝氏の進行で、パーティーを盛り上げます。



対象/20歳から50歳の独身男女
定員/男性50人、女性50人 参加費/男性3,500円、女性2,500円
【申込方法】ホームページ、EメールまたはFAXで①住所②氏名③年齢
④性別⑤電話番号を記入し、お申し込みください。
【締切】9/20(日)

☎NPO法人ネットワーク・せとっこ ☎65・3922 午前10時～午後5時(月・水曜を除く) FAX65・3923
konkatsu@setokko.net http://www.setokon.net/

セミナー・イベント

2 | 13土 午前11時～午後3時30分

場所/ウエディングステージ
グレイセル(見付町71)
日経ビジネススクールで講師を務める大野智子氏から「結婚適齢期の子を持つ親へのアドバイス」をテーマに、結婚したくなる上手な親の助言や親の後押しを学びます。



対象/20歳から50歳の独身男女の親
定員/独身男女各15人の親
参加費/5,000円
【申込方法】同左
※12/20(日)から申し込みを開始します。

恋のスキルアップ大作戦♥

人気ラジオDJ磯谷祐介と
堀江美穂があなたの魅力を
惹きだします!



☎株セレスポ 午前9時～午後5時(土・日曜、祝日を除く)
☎052・771・7510 FAX 052・771・6530
konkatsu-seto@cerespo.co.jp

対象/25歳から40歳の独身男女 定員/男性30人、女性30人 参加費/男性4,000円、女性4,000円
【申込期間】10/19(月)～11/20(金) 【申込方法】EメールまたはFAXで①郵便番号、住所②氏名(ふりがな)
③電話番号④メールアドレス⑤年齢⑥生年月日⑦勤務先を記入し、お申し込みください。

セミナー・イベント

12 | 12土 午後0時30分～6時30分

場所/品野陶磁器センター

♥セミナー

言いたいことがなかなか相手に伝わらないという経験はありませんか?自分の言葉をしっかりと相手に届けるために工夫できることは色々あります。

今回は、現役ラジオDJが実践しているテクニックや心構えなどを特別に伝授しちゃいますよ!

♥イベント

やきものと一緒に恋の炎も燃やしてみませんか?
やきものを作りながら楽しむ婚活。作った作品もプレゼント!(後日ご自宅へ郵送します。)

フリータイムでは瀬戸焼そば、瀬戸豚などの瀬戸グルメもご用意しています。

瀬戸de恋招き8

今年で8回目を迎える、
「瀬戸de恋招き」!

☎瀬戸商工会議所 青年部 ☎82・3123
http://www.seto-yeg.jp/

セミナー

1 | 17日 男性 午前9時～正午
女性 午後1時～4時

場所/瀬戸商工会議所
心理学者リュッシャー博士が開発したカラー心理テストを実施し、恋愛心理カウンセラーの解説で自身でも気づいていない魅力を発見していきます。
恋愛成就の秘訣は、「まずは自己を知ること」なり!



講師 畑中 弥生 氏

対象/25歳から49歳の独身男女 ※男性はその他要件有
定員/男性40人、女性40人 参加費/男性3,000円、女性2,000円
【申込期間】12/1(火)～15(火) 【申込方法】ホームページからお申し込みください。

イベント

2 | 14日 午後0時30分～4時30分

場所/文化センター 文化交流館
男女の愛の誓いの日とされる2月14日に、チョコレートファウンテンやケーキなどを食べながら、ゲームやフリータイムの中でコミュニケーションを図り、カップルを目指しましょう!



瀬戸de恋招き

ハンモックde愛

自然(nature)が結ぶ、自然(natural)な出会い

ありのままに
自然派パートナーを見つけましょ

セミナー・イベント

① 2 | 28日 午前10時～午後3時 場所/岩屋堂

② 3 | 5土 午前10時～午後3時 場所/定光寺

♥セミナー 無理なく「伝える」「表現する」

ゆったり安心できる雰囲気の中で、男女がチームとなり、コミュニケーションが楽しくなるワークショップを実施!自然と人、人と人をつなぐプロの案内人が「伝える」「表現する」などが無理なくできるよう楽しくサポートします。

♥イベント

瀬戸イチオシの自然スポットで、力を合わせてハンモックを張りましょう!まずは森の中でリラックス!瀬戸の食材を使ったプチ・アウトドアクッキングもあります。
自然に笑顔がこぼれる楽しい体験をしながら、飾らない自分になってお互いを知りあいましょう!

対象/30歳から45歳の独身男女 定員/①男性10人、女性10人 ②男性15人、女性15人
参加費/男性3,000円、女性2,000円

【申込方法】1/5(火)からホームページ、EメールまたはFAXで①郵便番号、住所②氏名(ふりがな)③電話番号④年齢⑤生年月日⑥勤務先⑦メールアドレスを記入し、お申し込みください。申し込み開始前のお問い合わせはEメールまたはホームページからお願いします。

☎NPO法人もりの学舎自然学校
☎090・7688・5157(イベント専用) FAX 052・892・8478
mori.deai.event@gmail.com http://mori-manabi.org/sizengakkou/



案内人 浜口 祐子 氏

♥セミナーとイベントはセットになっており、イベントのみの参加はできません。
♥申込多数の場合は抽選。
♥くわしくは各団体へお問い合わせください。

岩屋堂公園の天然プールで「こども金魚すくい大会」が開催され、たくさんの家族連れが見守るなか、約2,500匹の金魚が放流されました。放流した金魚のうち、10匹含まれている大きな金魚をすくうとプレゼントがもらえるということで、大会開始前から子どもたちの張り切っているようすが伝わってきました。

尾張旭市から家族で参加してくれた、みなみちゃん(2才)は「金魚すくい楽しかった!」と言って、子ども用プールですくってきたという金魚を嬉しそうに見せてくれました。

※この記事は市役所でのインターンシップに参加していた愛知大学の常川侑希さんが取材してまとめました。



8月5日(水)
こども金魚すくい大会
~天然プールで大はしゃぎ!~



8月8日(土)
Seto CG Kid's Program
~目指せ!未来のクリエイター~

デジタルリサーチパークセンターで第5回 Seto CG Kid's Programが行われました。

今回は、小中学生84人が参加し、スマホで遊べるパズルゲームを制作しました。ゲームで使用する音の収録や3次元コンピューターグラフィックスを使ってゲームをデザインするなど、難しいソフトを使っての制作でしたが、子どもたちはプロ顔負けのパソコン操作でゲームを作っていました。

講座の後、多くの子どもたちが「楽しかったけどすごく楽しかった!」、「将来はゲームデザイナーになりたい。」と話してくれました。

ノベルティ・こども創造館で「みがいてねんど宝石」が開催されました。この催しは、ガラスや金属などを使い粘土をピカピカにするイベントで、子どもたちは、スタッフの説明に真剣な表情で耳を傾け、粘土にひびが入らないよう一生懸命みがいていました。

また、恒例の「つちプール」では大勢の子どもたちが穴を掘るなど、夢中になって遊んでいました。

※この記事は市役所でのインターンシップに参加していた名古屋学院大学の大石レイラさんが取材してまとめました。

8月11日(火)
ノベルティ・こども創造館夏祭り
~ピカピカになるかな?みがいてねんど宝石~



8月23日(日)
ロボ太郎先生と一緒に
本格ロボット作り!



「ロボ太郎先生」と愛知工業大学の客員講師 西山禎泰さんを講師に招き「瀬戸蔵ロボットアカデミー」が開催されました。

最終日となるこの日は小中学生15人が参加し、クローラー(キャタピラ)で動く本格的なりモノロボットの製作に挑みました。

幡山西小3年の山下広晃くんは「ロボットが好きなので参加しました。初めは緊張したけど、先生の話が面白くて楽しかったです。」と嬉しそうに話してくれました。

市民活動を
応援しています!

ほっと ネット せと

フラ無料体験

☎リリア瀬戸 ☎090・3421・6566(森)

9 | 17(木)・24(木) 午後1時30分~3時

場所/山口公民館
参加費/無料 ※要申込
対象/どなたでも参加可(お子さん連れ歓迎)

タブレットで脳年齢診断&脳トレ

☎福祉×ICT研究実践会 ☎090・9904・9728(友次)

9 | 27(日) 午前10時~正午

場所/NPO法人瀬戸地域福祉を考える会まごころ
(菱野台4-4-2 菱野ウイングビルB棟4号)
参加費/無料 ※事前申込不要

第5回 元気歌謡祭

☎煌めきライブの会 ☎090・8950・9504(中西)

10 | 4(日) 午前9時30分~午後7時

場所/瀬戸蔵2階つばきホール
参加費/無料 ※事前申込不要

平成27年度せと市民活動応援補助金団体
応援補助金の交付対象となった活動を紹介します。

防災探索まちあるきとDIG実行委員会

7月5日(日)に陶原連区一帯で「防災探索まちあるきとDIG」を実施しました。災害発生時を想定し、子どもたちが防災の目で街を歩き、多くの新発見を「防災マップ」作りに役立てました。

☎防災探索まちあるきとDIG実行委員会 ☎83・7032(石原)



☎市民活動センター ☎97・1161 FAX 97・1171

Eメール seto-npo@ma.gctv.ne.jp

ホームページ http://www.gc-net.jp/seto-npo/

平成27年度 せと市民活動応援補助金団体事業です。

はじめてのフラダンス無料体験しませんか

☎フィオカマレイカピキ ☎080・2661・5957(伊藤)

①10 | 6(火) 午前10時~11時30分

②10 | 14(水) 午後2時~3時30分

場所/①八幡公民館
②品野台地域交流センター「ぬくも里」

参加費/無料 ※要申込

ハート・エンジェル
きら★きらコンサート2015

☎ハート・エンジェル ☎090・7917・6218(瀬田)

10 | 11(日)・11 | 8(日)

場所/クリエイティブサイトHORA(東洞町10)

参加費/無料 ※事前申込不要

定員/150人

パラアート実行委員会

アートを通して障害を持つ方も共に生きる社会を考えていきます。今回は「せと・まるつとパラアート」と題し、作品展示と講演会を開催します。

■作品展示

期間/11 | 29(日)~12 | 12(土)

場所/パルティせと3階

■講演会

日時/12 | 13(日) 午後1時30分~3時30分

場所/瀬戸蔵4階多目的ホール

講師/岸田ひろ美氏(株式会社ミライロ)

☎パラアート実行委員会 ☎090・4116・7695(東)



あつまれ せとっ子



かとう すばる
加藤 澄春くん
(5か月 矢形町)

いつもニコニコ♪
元気に優しい子に育ってね☆



いとう そうすけ
伊藤 聡祐くん
(1か月)

私達を選んでくれたお母さん、我が家に来てくれて本当にありがとう!楽しい思い出作ろうね!



かわぐち そうた
川口 颯太くん
(3歳 上品野町)

四人兄弟の末っ子で、いつも元気いっぱい!
そんな颯太がみんな大好きだよ!



こいづみ ひな
小岩 日菜ちゃん
(3歳 北みずの坂)

幼稚園入園おめでとう!
楽しい園生活を送ってね!

掲載するお子さんの写真を募集しています。
対象/市内在住の0~3歳児(申込時)募集/くわしくは市ホームページ「市政情報」→「広報・広聴」→「広報せと」をご覧ください。

東明小学校 赤津焼絵付け体験

7月5日(日)に地域の窯元さんなどの力をお借りし、親子ふれあい学級で絵付け体験を行いました。1～3年生は、5色の絵の具を使用し、小皿2枚にカラフルな絵を描きました。4～6年生は、マグカップなど4種類の食器のデザインを考え、グループで手分けして絵を描きました。こちらは、11月に開催するまるっとせとつ子フェスタで販売することを目指します。

赤津焼の地元に住んでいながら、絵付けはしたことがないという保護者の方もいて、親子で楽しみながら地域の伝統工芸である「赤津焼」に触れ、考える貴重な機会となりました。



長根小学校 相手の身になって〈七夕集会〉

五節句の1つである七夕。本校では、この行事を「七夕集会」と名づけ、異学年交流の1つとして、1年生と6年生、特別支援学級で行っています。6年生による七夕ストーリーの劇から始まり、七夕クイズ、「たなばたさま」の歌とリコーダーの演奏と続き、最後に、「なつ、いっぱいはれますように」、「うちゅうひこうしになれますように」など1年生が願いをこめた七夕飾りを6年生と共に笹に飾りつけました。

異学年交流は、本校の教育活動の柱の1つで、相手の身になって考え、よい人間関係を築いていくための体験を行っています。



水野中学校 学級菜園・緑のカーテン

毎年、本校では、3年生と特別支援学級のA組が学級菜園に取り組んでいます。今年もきゅうり、トマト、スイカ、とうもろこしなどの野菜が大きく育っています。これまでは、カラスに作物が食べられてしまうことがよくあったため、今年はすべての畑をネットで覆いました。

また、1階の教室はゴーヤやヘチマなどの緑のカーテンが強い日差しを遮っています。ゴーヤを育てているうちに愛着がわいて、今まで食わず嫌いだったゴーヤを食べてみたいという生徒も出ています。自然に親しみ、その恵みをおいしくいただく学習にもなっています。



生活インフォメーション

子育て

せとつ子ファミリー交流館 教室・講座
 ☎せとつ子ファミリー交流館
 ☎87・3636(休館日:月曜)

育児講座「子育てたのしみませんか」

- ◆日時/10月29日(木) 午前10時～11時30分
- ◆場所/せとつ子ファミリー交流館
- ◆講師/保育園園長
- ◆対象/市内在住の乳幼児の保護者、子育てに関心のある方
- ◆参加費/無料
- ◆定員/30人(先着順)
- ◆持ち物/お子さんの着替え、ミルクなど

※託児あり 20人(先着順)
【申込方法】9月29日(火)午前9時から電話または窓口でお申し込みください。

すきすき♡ふれあい遊びと子育てQ&A

- ◆日時/10月1日(木) 午前10時15分～11時30分
- ◆場所/せとつ子ファミリー交流館
- ◆内容/手遊びをしたり、お子さんとふれあって遊びます。
- ◆対象/市内在住のはいはい時期の子とその保護者
- ◆参加費/無料
- ◆定員/20組(先着順)
- ◆持ち物/大判のハンカチ

【申込方法】9月15日(火)午前9時から電話または窓口でお申し込みください。

遊びにおいでよ！ 交通児童遊園

☎交通児童遊園(市民公園内)
 ☎48・2350(休園日:火曜、祝日の場合は翌日)
 開園時間 午前9時～午後5時

折り紙教室II

日本の伝統遊び 折り紙遊びを楽しもう！今回の作品は「くり」。

- ◆日時/9月19日(土) 午前10時30分～11時30分
- ◆対象/幼児と保護者・小学生
- ※当日受付

編み物教室

毛糸とかぎ針があれば作れちゃう！初心者大歓迎！

- ◆日時/9月26日(土) 午前10時～11時30分
- ◆対象/小学生以上
- ◆定員/15人(先着順)
- ◆持ち物/毛糸(並太)とかぎ針(7または8号)

【申込方法】9月19日(土)午前9時から電話または窓口でお申し込みください。

未就園児お楽しみ会

歌の紙芝居や手品を見て楽しいひと時を過ごそう。

- ◆日時/10月7日(水) 午前10時30分～11時30分
 - ◆対象/未就園児の親子
 - ◆参加費/無料
 - ◆定員/30組(先着順)
- 【申込方法】**9月19日(土)午前9時から電話または窓口でお申し込みください。

プレイルーム 育児講座

☎社会福祉協議会プレイルーム
 ☎84・2011

①うんどうあそび

- ◆日時/10月7日(水) 午前10時30分～11時30分
- ◆場所/やすらぎ会館5階 大集会室
- ◆内容/運動会ごっこで体を動かして遊びます。
- ◆対象/市内在住の2歳以上の子と保護者
- ◆参加費/無料
- ◆定員/20組(申込多数の場合は抽選)

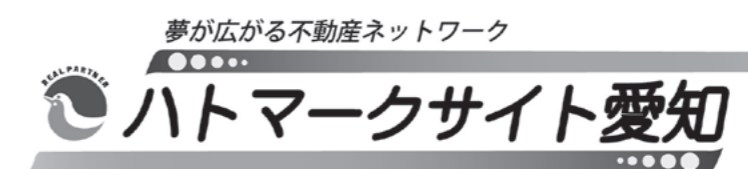
②おでかけしましろう

- ◆日時/10月16日(金) ※雨天時は10月20日(火)に順延(集合)午前10時15分(解散)午後2時頃
- ◆集合解散場所/やすらぎ会館1階ロビー
- ◆行先/消防署と牧場みずの坂ウエストヒル
- ◆内容/消防車の見学や牧場でエサやりをします。
- ◆対象/市内在住の2歳以上の子と保護者
- ◆参加費/100円(保険代)
- ◆定員/15組(申込多数の場合は抽選)
- ◆持ち物/弁当・水筒・敷物など

①②共通事項

【申込方法】往復はがきまたはFAXで
 ①親子の氏名(子のふりがな・年齢) ②住所③電話番号(FAX番号)④講座名を記入し、お申し込みください。
【申込先】〒489-0919 川端町1-31 社会福祉協議会「(講座名)」係
 FAX 85・2275
【締切】9月30日(水)消印有効

不動産のことなら信頼と安心のハトマークのお店へ！



不動産物件検索はハトマークサイト愛知へ



平成27年度子育て世帯臨時特例給付金の申請はお済みですか?

問 こども家庭課 ☎88・2631

申請期日は9月30日(水)必着です。申請期日を過ぎると受給ができなくなります。

●平成27年6月現在、瀬戸市から児童手当・特例給付を受給している方・児童手当・特例給付現況届が子育て世帯臨時特例給付金の申請書を兼ねています。

6月初めに送付した「児童手当・特例給付現況届 兼 子育て世帯臨時特例給付金申請書(請求書)」をまだ提出していない方は、至急郵送でご提出ください。

●平成27年6月現在、児童手当・特例給付を勤務先から受給しており、基準日(平成27年5月31日)時点で住民票が瀬戸市にある公務員の方・勤務先から配布される、申請書(「公務員児童手当受給状況証明欄」に証明を受けたもの)を郵送でご提出ください。

※くわしくは勤務先の人事(給与)担当部署にお問い合わせください。

◆その他/くわしくは厚生労働省ホームページまたは広報6月1日号6ページをご覧ください。
<http://www.2kyufu.jp/>

平成28年度小学校就学予定者の健康診断

問 学校教育課 ☎88・2762

小学校就学予定者の健康診断を行います。当日は保護者の方も必ずお子さんと一緒にお越しください。

◆対象/平成21年4月2日から平成22年4月1日までに生まれたお子さん

◆日時/下表のとおり

◆持ち物/通知書・母子健康手帳・上ぐつ・筆記用具

※健康診断の日には就学相談も行います。

※通知書は10月1日現在の住民票にもとづいて作成し、学校教育課から郵送します。

| 学校名 | 日程 | 受付時間 | 健康診断予定時間 |
|------|------------|---------------|---------------|
| 陶原小 | 11月 5日(木) | 午後1時30分~1時45分 | 午後2時~4時 |
| 深川小 | 10月 22日(木) | 午後1時30分~1時40分 | 午後2時~3時 |
| 祖母懐小 | 11月 10日(火) | 午後1時10分~1時30分 | 午後2時~3時30分 |
| 道泉小 | 11月 13日(金) | 午後1時30分~1時45分 | 午後2時~3時30分 |
| 效範小 | 11月 9日(月) | 午後1時30分~1時50分 | 午後1時50分~3時30分 |
| 東明小 | 11月 6日(金) | 午後1時40分~1時55分 | 午後2時~3時30分 |
| 古瀬戸小 | 10月 21日(水) | 午後1時40分~1時50分 | 午後2時~3時 |
| 水野小 | 10月 19日(月) | 午後1時45分~2時 | 午後2時~4時 |
| 水南小 | 11月 4日(水) | 午後1時30分~1時45分 | 午後1時45分~4時 |
| 幡山東小 | 11月 11日(水) | 午後1時10分~1時30分 | 午後1時40分~3時 |
| 幡山西小 | 11月 13日(金) | 午後1時30分~1時50分 | 午後2時~3時40分 |
| 下品野小 | 11月 2日(月) | 午後1時30分~1時45分 | 午後2時~3時40分 |
| 品野台小 | 10月 20日(火) | 午後1時30分~1時45分 | 午後2時~3時 |
| 掛川小 | 10月 23日(金) | 午後1時50分~2時 | 午後2時~3時 |
| 長根小 | 10月 19日(月) | 午後1時40分~1時55分 | 午後2時~3時30分 |
| 原山小 | 10月 14日(水) | 午後1時30分~1時50分 | 午後1時55分~3時30分 |
| 東山小 | 10月 15日(木) | 午後0時50分~1時10分 | 午後1時30分~4時 |
| 萩山小 | 10月 16日(金) | 午後1時40分~1時50分 | 午後2時~3時30分 |
| 八幡小 | 10月 26日(月) | 午後1時30分~1時50分 | 午後2時~3時 |
| 西陵小 | 10月 27日(火) | 午後1時~1時20分 | 午後1時30分~4時 |

教室・講座

パソコン講座

問 デジタルリサーチパークセンター ☎87・3100
(休館日:月曜、祝日の場合は翌平日)

①パソコン入門コース(No.27)

パソコンの基本操作を1から学びます。

◆日時/10月28日、11月4日・11日・18日・25日、12月9日・16日
(全7回・水曜)
午後1時30分~3時30分

②インターネット入門コース(No.28)

インターネットの基本的な操作方法を学びます。

◆日時/11月5日~12月17日
(全7回・木曜)
午前9時30分~11時30分

①②共通事項

◆場所/デジタルリサーチパークセンター
◆対象/どなたでも参加可
◆参加費/9,800円(テキスト代込)
◆定員/15人
◆持ち物/筆記用具
【申込期間】9月15日(火)~10月15日(木)
【申込方法】電話またはホームページからお申し込みください。お申し込み時に、講座名欄のNo.をお伝えください。 <http://www.drp.jp/>
※申し込みが5人に満たない場合は開講しません。

危険物取扱者試験

問 消防課 ☎85・0480

◆試験日/11月15日(日)(第7回)

◆試験の種類/乙種第1~6類、丙種
◆試験場所/名古屋工学院専門学校
◆願書配布場所/消防本部・東分署・南分署
※試験予備講習会の申込書も配布します。

◆試験案内・願書配布日/9月14日(月)~

【申込方法】①書面申請(願書による申請)②電子申請(インターネットによる申請)

※書面申請は、郵送または窓口でお申し込みください。

【申込期間】

①9月28日(月)~10月7日(水)
②9月25日(金)午前9時~10月4日(日)午後5時

【送付先】〒460-0001 名古屋市中区三の丸3-2-1 愛知県東大手庁舎6階 (一財)消防試験研究センター愛知県支部

※くわしくはホームページをご覧ください。

<http://www.shoubo-shiken.or.jp/>

はたらくための日本語 外国人就労・定着支援研修 レベル2

問 (一財)日本国際協力センター(JICE)
☎052・201・0881
☎080・4105・1540(英語、スペイン語、ポルトガル語対応)

仕事をしたい人や、いま仕事をしている人で、もっと上手に日本語を使いたい人のためのコースです。

レベルは、ひらがな・カタカナの読み書きができ、日本語を少し勉強したことがある人で丁寧に話すのが苦手な人向けです。

◆日時/10月8日(木) 午前9時30分~レベルチェック
10月15日(木)~12月21日(月) 午前9時~正午
※土・日曜、祝日は除く

◆場所/パルティセと4階

◆参加費/無料

【申込方法】ハローワーク瀬戸の窓口でお申し込みください。

☎82・5123



職場見学のようす

日本語の教え方入門講座

問 瀬戸市国際センター ☎88・2790

外国人に日本語を教えてみませんか?市には約3,400人の外国籍の方が住んでおり、日本語のわからないお子さんたちもいます。このような方に日本語を教えるボランティアを始めるのに必要な基礎的な知識を学びます。

11月に開催予定の日本語講座で、ボランティア活動を体験することもできます。

◆日時/10月18日・25日、11月1日(全3回・日曜) 午前9時30分~正午

◆場所/パルティセと4階 大会議室 他

◆対象/どなたでも参加可 ※語学力は問いません。

◆受講料/無料

◆定員/30人(申込多数の場合は抽選・未経験者優先)

中建労

●最短翌日加入可能!

キャンペーン期間中
平成28年3月31日迄
月額組合労災会費 1,000円

労働災害 あなたは大丈夫ですか?

早くて安心、電話一本で確実にリカバー あなたを守る労災保険!

★事業主特別加入、一人親方特別加入、労働保険

事業主、自営業の方、お気軽にお問合わせください。

フリーダイヤル **0120-941-931** ☎0561-48-3811

中建労 中部日本建設労働組合 愛知県瀬戸市上水野町10番地

【申込方法】電話、FAXまたはEメールで①講座名②氏名(ふりがな)③年齢④住所⑤電話・FAX番号・Eメールアドレス⑥日本語を教える経験の有無を記入し、お申し込みください。

FAX 97・1171

Eメール setic@gctv.ne.jp

※件名を「日本語の教え方入門講座」として送信

【締切】10月13日(火)必着

実技救命講習

消防署救急担当

☎85・0474

◆日時/10月25日(日)

午前9時～11時

◆場所/消防本部3階 消防対策室(苗場町101)

◆内容/成人に行う胸骨圧迫やAEDの取り扱いの実技について学びます。

◆対象/中学生以上でe-ラーニングを修了された方または救命入門コースを受講された方

◆受講料/無料

◆定員/30人(先着順)

【申込方法】電話でお申し込みください。

【締切】10月24日(土)

◆その他/他の開催日については、市ホームページ「救命講習 平成27年度」でご確認ください。年度内の救命講習であれば、いつでも申し込みができます。また、受講の際には受講証明書もしくはコース参加証が必要となりますのでお持ちください。



高齢者

口の中の健康を考えよう
口腔機能向上教室

☎地域包括支援センターせと
☎97・0552

◆日時/10月6日(火)

午後1時～2時30分

(受付:午後0時30分～)

◆場所/萩山公民館

◆講師/歯科医師 山中武男氏
歯科衛生士 末崎育子氏

◆内容/健康を保つために重要な口腔機能ケアを一緒に学びましょう。

◆対象/祖母懐連区・原山台・萩山台、八幡台に在住の65歳以上の方

◆参加費/無料

◆定員/20人(先着順)

◆持ち物/普段使用している歯ブラシ

【申込方法】9月15日(火)から窓口または電話でお申し込みください。

せとらカフェ

(認知症カフェ)を開催
～ブチ講座コグニサイズで認知症予防～

☎基幹型地域包括支援センター
(やすらぎ会館内)

☎84・2287

◆日時/9月24日(木)

午前9時～正午

(コグニサイズは午前10時～)

◆場所/CAFEかりんか(北脇町239-7)

◆内容/認知症の方、ご家族だけでなく地域の皆さんの認知症理解の場として、楽しくお茶を飲みながら交流を図ります。認知症予防で注目を集めるコグニサイズと一緒にやってみませんか。

◆対象/どなたでも参加可

◆参加費/無料(飲食代実費)

※事前申込不要。ご都合の良い時間に直接会場にお越しください。



福祉

ウェルフェア
スポーツ大会を開催

☎社会福祉課 ☎88・2612

障害者の方の交流を目的にスポーツ大会を開催します。

◆日時/10月4日(日)

午前10時～午後3時

(受付:午前9時30分)

◆場所/市体育館 第3競技場

◆内容/車いすスラローム、20m競争、輪投げ、綱引きなど(競技は変更される場合があります。)

◆対象/市内在住の障害者手帳をお持ちの方と介助者の方

◆参加費/無料

◆持ち物/体育館シューズ

※事前申込不要。直接会場にお越しください。

※昼食を用意しています。(数量限定)

瀬戸市障害者手当の
入金確認を

☎社会福祉課 ☎88・2612

4月から9月分までの市障害者手当を9月28日(月)に指定の口座に振り込みますので、入金をご確認ください。

※支給内容は通帳での記帳にてご確認ください。「セトシシヨウガイシヤテアテ」と印字されます。

福祉編み物教室

☎社会福祉協議会 ☎84・2011

◆日時/10月7日・21日

11月4日・18日

12月2日・16日

1月6日・20日

(全8回・水曜)

午後1時30分～3時30分

◆場所/やすらぎ会館3階 相談室

◆内容/初心者向けの編み物教室

◆対象/60歳以上または障害者手帳をお持ちの方

※障害の程度により、介護者の付き添いをお願いすることがあります。

◆定員/10人(申込多数の場合は抽選・未受講の方優先)

◆参加費/無料

【申込方法】往復はがきで①氏名(ふりがな)②住所③電話番号④年齢⑤教室名⑥障害者手帳の有無を記入し、お申し込みください。

【申込先】〒489-0919 川端町1-31 社会福祉協議会「編み物教室」係

【締切】9月24日(木)消印有効

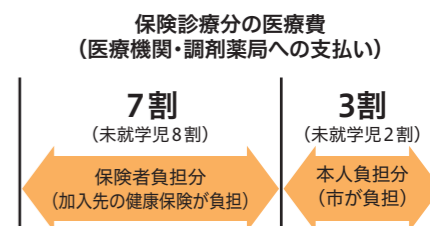
福祉医療費助成のしくみ～「窓口での支払いがない」＝「医療費が無料」ではありません～

☎国保年金課 ☎88・2643

福祉医療費助成制度(※)は、医療機関などの窓口で本人負担分を支払う必要がなくなるものですが、医療費そのものが無料になるわけではありません。右図のとおり、「加入先の健康保険」と「市(税金)」が医療費を負担しています。

助成制度の維持と健康保険制度の健全化のためにも、適切な受診を心がけていただきますようご理解、ご協力をお願いします。

※本号に折り込みました「平成27年度国保の手引き」をご参照ください。



障害基礎年金をご存じですか ☎国保年金課 ☎88・2642

国民年金加入中に病気・けがで障害の状態になった場合や、20歳前から障害の状態にある場合、申請をして承認されると障害基礎年金が支給されることがあります。

◆障害基礎年金を受けるための要件

次の要件をすべて満たす必要があります。

(1) 初診日(障害の原因となった病気やけがについて、初めて医師の診断を受けた日)において以下のどちらかに当てはまること。

・20歳以上60歳未満の方で国民年金の被保険者である。

・60歳以上65歳未満の方で国内に住所を有している。ただし老齢基礎年金を受給している方を除く。

(2) 初診日の月の前々月までの公的年金加入期間のうち2/3以上の保険料が納付されていること(保険料免除期間、若年者納付猶予期間、学生納付特例期間も含む)、または初診日のある月の前々月までの直近1年間に保険料の未納がないこと。

(3) 障害認定日(初診日から1年6か月経過した日、または症状が固定した日)において一定の障害の状態にあること。
※20歳前に初診日がある場合、所得制限がありますが、上記(3)のみが要件となります。申請の受付は20歳の誕生日の前日からです。

◆障害の程度が重くなった場合

現在障害基礎年金を受給している方で、障害の程度が重くなった場合、障害基礎年金の級が変更になることがあります。

◆障害基礎年金の年金額(平成27年度の額)

1級障害 年額975,100円 2級障害 年額780,100円

※国民年金の障害等級と障害者手帳の等級は必ずしも同じではありませんのでご注意ください。



スポーツ

スポーツ大会

☎市体育館 ☎48・0500

申し込みは市体育館窓口へ
(午前9時～午後8時)

瀬戸市レクリエーション卓球大会

◆日程/11月1日(日)

◆場所/市体育館 第2・3競技場

◆対象/市内在住・在勤の方

◆参加費/600円

【申込期間】10月7日(水)～21日(水)

瀬戸地方 秋季6人制バレーボール大会

◆日程/女子:10月24日(土)

男子:10月25日(日)

◆場所/市体育館 第3競技場

◆対象/6人制バレーボールチーム

◆参加費/1チーム 2,000円

【申込期間】9月16日(水)～10月13日(火)

医療法人社団順心会 ◆病気を治す医療から病気にならない医療を目指して 広告



井上病院
健康管理センター

☐人間ドック ☐生活習慣病予防健診 ☐特定健診 ☐市民健診
☐各種がん検診 ☐各種健康診断 *婦人科健診 女性医師、技師在籍

井上病院

要予約 予約専用 TEL 76-2300
予約メール kenkou@inoue-hp.com
http://www.inoue-hp.com

瀬戸市川北町2-11 代表 TEL 83-3131
東三郷交差点北へ200m

スポーツ教室 市体育館 ☎48・0500

市体育館ではスポーツ教室を開催しています。教室は全10回です。

- ◆定員/各教室20人 ※申込多数の場合は抽選 ◆受講料/5,400円 ※10月2日(金)~11日(日)の間にお支払いください。
- 【締切】9月29日(火) 【申込方法】窓口でお申し込みください。
- ◆市スポーツ施設ホームページ <http://www.hamada-sports.com/seto/>

| 対象 | 教室名 | 曜日・時間 | 教室開始日 |
|-----|----------------------|----------------|-------------|
| こども | あばれ! 発達塾[小1~小6] | 月曜 17:15~18:15 | 10月12日(月・祝) |
| | ダブルダッチ[小3~中3] | 木曜 17:00~18:00 | 10月15日(木) |
| | チャレンジャーズ[小1~小3] | 金曜 17:15~18:15 | 10月16日(金) |
| 親子 | 親子リズム体操[未就園児と保護者] | 火曜 14:10~14:55 | 10月13日(火) |
| 女性 | フィットネス骨盤ヨガ | 火曜 13:00~14:00 | 10月13日(火) |
| | フラダンス | 木曜 13:30~14:30 | 10月15日(木) |
| 一般 | コアマスター | 木曜 19:15~20:15 | 10月15日(木) |
| | ナチュラル・ボディ・メイク~ピラティス~ | 月曜 9:45~10:45 | 10月12日(月・祝) |
| | くびれシェイプウェーブストレッチ | 火曜 11:15~12:15 | 10月13日(火) |
| | ZUMBA | 金曜 10:00~11:00 | 10月16日(金) |
| | シェイプUPボクシング | 金曜 11:15~12:15 | 10月16日(金) |
| | 遊YOUテニス[硬式テニス] | 水曜 13:30~14:30 | 10月14日(水) |

募集

JICAボランティア秋募集
「体験談&説明会」

☎(公社)青年海外協力協会中部支部
☎052・459・7229

青年海外協力隊、シニア海外ボランティアに参加しませんか?

応募方法、職種、現地での活動、帰国後のことなど、どんな些細なことでも経験者がお答えします。

- ◆日時/9月26日(土)
シニア:午前10時30分~
青年:午後2時~
- 10月3日(土)
シニア:午前10時30分~
青年:午後2時~
- 10月18日(日)
シニア:午前10時30分~
青年:午後2時~
- 10月28日(水)
シニア・青年 同時開催
午後6時30分~

◆場所/JICA中部なごや地球ひろば
(名古屋市中村区平池町4-60-7)

- ◆参加費/無料(事前申込不要)
- ◆その他/豊田会場、豊橋会場でも開催します。くわしくは「JICAボランティア」と検索ください。
- 日系社会青年ボランティア、日系社会シニア・ボランティアも同時募集。

ミニミニ市民祭
「瀬戸百景」フォトコンテスト

☎瀬戸市市民活動センター
☎97・1161

ミニミニ市民祭で展示する市民の皆さんの写真を募集します。

- ◆テーマ/瀬戸百景
- ◆応募サイズ/A4
- ◆点数/1人2点まで
- ◆募集期間/10月13日(火)~11月6日(金)必着

【募集要項配布場所】市民活動センター(パーティセと3階)※ホームページからもダウンロードできます。
<http://www.gc-net.jp/seto-npo/>
【応募方法】募集要項を確認のうえ、応募用紙に必要事項を記入し、作品を郵送または窓口にお持ちください。

【送付先】〒489-0044 栄町45
パーティセと3階 市民活動センター

- ◆その他/応募者自身が撮影または所持されている写真で、著作権および所有権を有するものに限りま。

ごみ減量活動奨励金の申請受付

☎資源リサイクルセンター
☎21・3196
(休館日:月曜、祝日の場合は翌平日)

ごみの減量を促進するため、平成27年3月16日以降に資源回収を実施した団体に回収量に応じて奨励金を交付します。

- ◆対象/営利を目的としない市民の方で組織する団体(子ども会、婦人会、PTA、町内会など)
- ◆補助要件/①団体の方で自らが回収作業を行っていること
②次の対象品目を合わせて1トン以上回収していること
- ◆対象品目/新聞紙、ダンボール、雑誌、雑がみ、牛乳パック、古布
- ◆交付額/100kgあたり400円

※ただし、1団体同一年度内20万円を上限とし、予算の範囲内で交付額を決定します。

- 【申請用紙配布場所】資源リサイクルセンター・環境課(市役所4階)
- ※市ホームページ「暮らしの情報」→「ごみ・リサイクル・環境」→「リサイクル」からもダウンロードできます。
- 【申請方法】①ごみ減量活動奨励金交付申請書(様式第1号)
②引取業者の計量伝票(コピー可)
③活動状況がわかるもの(参加案内チラシ、活動報告など)
④ごみ減量活動奨励金請求書
⑤振込先指定口座の通帳表紙の写し1枚
⑥金融機関名・支店名・口座番号・口座名義人がわかるページ(通帳表紙裏)の写し1枚を窓口へ提出してください。
- 【申請窓口】資源リサイクルセンター
- 【受付時間】午前9時~午後5時
- 【申請期間】10月1日(木)~15日(木)

お知らせ

- ミニリサイクルマーケットを開催**
- ☎資源リサイクルセンター
☎21・3196
(休館日:月曜、祝日の場合は翌平日)
- ◆日時/9月27日(日)
午前10時~午後1時
- ◆場所/資源リサイクルセンター



愛犬家の皆さんへのお願い
「フンは必ず持ち帰りましょう!」

☎生活安全課 ☎88・2661

愛犬家の皆さん、犬の散歩、犬のフンを拾わないでそのまま放置してしまうことはありませんか?愛犬のフンを持ち帰り処分することは、大切なマナーです。市内の自治会によっては、「ポイ捨て・ふん害防止啓発パトロール」を行っています。衛生的なまちづくりにご協力をお願いします。

9月20日(日)~26日(土)
動物愛護週間

☎県動物保護管理センター
☎0565・58・2323

今年度のテーマは「だいにしよまい! みんなの動物」です。

犬・ねこを飼えなくなった方へ

犬やねこを飼うからには最後まで飼い続けることが飼い主の義務です。県動物保護管理センターに引き取りを求めるといことは、処分を依頼するということです。どうしても飼い続けることができなくなった場合、新しい飼い主を全力で探してください。それでも手立てがない場合のみ、センターにご相談ください。

- 動物愛護フェスティバル**
- スタンプラリーやペットなんでも相談などを開催します。
- ◆日時/9月20日(日)
午前10時~午後3時
- ◆場所/豊田市 動物愛護センター前広場(豊田市鞍ヶ池公園内)
- ◆参加費/無料

第32回全国都市
緑化あいちフェア
「花と緑の夢あいち2015」

☎第32回全国都市緑化あいちフェア実行委員会事務局
☎052・954・6635

「第32回全国都市緑化あいちフェア」(愛称:花と緑の夢あいち2015)を開催します。あいちフェアでは、「花の王国あいち」を生かした展示で、あいちの花を十分にお楽しみいただくことができます。

さらに「サツキとメイの家」の公開で愛知万博とゆかりの深いスタジオジブリとタイアップし、特別企画「ジブリの大博覧会」も開催します。ぜひお越しください。

- ◆期間/9月12日(土)~11月8日(日)
- ◆場所/愛・地球博記念公園(モリコロパーク)
- ◆入場料/無料(一部有料)



相続 遺言 無料 相談 開催中

専門の司法書士がご相談を承ります

相続・贈与・遺言・成年後見

まずはお電話にてお問い合わせ下さい

事前予約ダイヤル **TEL:0120-82-7540** 信頼と実績の60年 司法書士・行政書士
受付時間 9:00~18:00 愛知県瀬戸市陶原町4丁目53番地 **吉田合同事務所**

電気柵やメッシュフェンスなどの設置に必要な経費の一部を補助します

アグリカルチャー推進プロジェクトチーム
☎88・2653

- ◆補助額/電気柵・メッシュフェンスなどの資材費の1/2以内(上限3万円)
- ◆対象/市内に所有する農地に、農産物被害防止のため、電気柵・メッシュフェンスなどを設置する方で、一定の要件を満たす方
- 【申込方法】窓口でお申し込みください。
- 【申込に必要なもの】①印かん②見積書の写し、パンフレットなど③設置予定場所の位置図の写し④設置予定場所の写真

※くわしくは、お問い合わせください。



アウトドアフェスタを開催

愛知県環境部自然環境課
☎052・954・6227

休暇村伊良湖
☎0531・35・6411

県は、伊良湖休暇村公園の一部を「いらごさららパーク」として供用開始しました。

この園地の魅力や自然再生への取り組みを多くの人に知っていただくために、「アウトドアフェスタ」を休暇村伊良湖と共に開催します。

- ◆日時/9月27日(日) 午前10時～午後3時 ※雨天中止
- ◆場所/伊良湖休暇村公園(田原市中山町大松上1)
- ◆内容/サンドアート体験や工作教室、椰子の実ころがし大会、芋掘り体験、餅投げなど
- ◆参加費/無料(事前申込不要)

9月21日(月)～30日(水) 秋の全国交通安全運動

生活安全課 ☎88・2601

秋は、行楽やスポーツなどで外出する機会が増え、人や車の動きが活発になります。

また、日没時刻が日増しに早くなることから、運転手から歩行者・自転車が見えにくくなります。さらに、夕暮れ時は交通量が増えることもあり、高齢者をはじめとした交通弱者が交通事故にあう危険性が高まります。

- 子どもと高齢者を交通事故から守ろう
 - 夕暮れ時と夜間の歩行中・自転車乗用中の交通事故をなくそう
 - すべての座席でシートベルトとチャイルドシートを正しく着用しよう
 - 飲酒運転を根絶しよう
- 以上を合言葉に交通ルール、マナーを守り、交通事故をなくしましょう。

10月1日(木)～7日(水)は公証週間 “あなたの遺言や大切な契約”を公正証書が守ります

春日井公証役場
☎0568・85・9351

遺言、任意後見契約、尊厳死宣言、離婚に伴う慰謝料・養育費の支払い、年金分割などの公正証書作成について、この機会にぜひご相談ください。相談無料。

- ◆日時/10月1日(木)～7日(水) 午前9時～午後5時 ※土・日曜は除く
- ◆場所/春日井公証役場(春日井市鳥居松町4-151)

本の寄贈にご協力を

図書館 ☎82・2202

あなたのおうちで眠っている本を有効活用しませんか? 処分するには惜しい本を欲しい方にさしあげませんか?

11月14日(土)に瀬戸蔵で開催される本のリサイクル市に提供して

いただける本を集めています。ぜひ寄贈にご協力ください。

- ◆受付期間/10月30日(金)まで 午前9時～午後6時
- ◆受付場所/図書館カウンター ※百科事典・雑誌・マンガ・汚れのひどい本は除く。

合併処理浄化槽の設置費を補助します

下水道課 ☎85・1213

し尿汲み取り便所や単独処理浄化槽から合併処理浄化槽へ切り替える方に費用の一部を補助します。(新築など建築基準法で設置が義務付けられた場合を除く。)

- ◆対象区域/公共下水道事業計画以外の区域
 - ◆条件/10人槽以下の合併処理浄化槽を居住する住宅に設置し、平成28年3月までに実績報告書の提出ができる方
- ※予定基数に達した時点で本年度の受付を終了します。
※申請前に工事をすると補助が受けられません。
- ◆補助額/5人槽 332,000円
 - 7人槽 414,000円
 - 10人槽 548,000円
- ※10人槽は浴室と台所が各2つ以上ある二世帯住宅に限ります。
※申込方法などくわしくはお問い合わせください。

全国一斉表示登記相談

愛知県土地家屋調査士会
名古屋東支部
☎052・796・4151

- ◆日時/10月3日(土) 午前10時～午後4時
- ◆場所/アピタ長久手店1階南口ロビー
- ◆参加費/無料 ※事前申込不要
- ◆内容/土地・建物の表示登記や土地の境界に関する相談に、土地家屋調査士が応じます。(1人30分程度) 測量機器体験コーナーあり。

防ごう!住宅火災 消防課 ☎85・0479

ここ数年、全国の住宅火災による死者は年間約1,000人で、このうちの約7割が65歳以上の高齢者となっています。住宅火災の主な出火原因は、たばこ、コンロおよびストーブで、特に寝たばこによる火災で逃げ遅れて亡くなる方が多く発生しています。火の元点検はもちろんですが、火災の発生を警報音などで知らせてくれる住宅用火災警報器の設置、また高齢者に多い調理中の着衣着火を減らすためにエプロンや寝具に防災品を使用することは非常に有効です。

一スプレー缶で住宅火災!一

市内で「流し台でスプレー缶に穴を空けてガスを抜いていたところ、コンロの火に引火爆発してやけどを負う。」という事例が発生しました。

スプレー缶や家庭用ガスボンベを資源ごみに出す際は、中身を必ず使いきる、または風通しの良いところでノズル部分からガスを出しきってから出してください。



図書館からのお知らせ

| | |
|--------------|----------------------------------|
| 読み聞かせの会 | 毎週火・木・金 午前11時～ ◆対象/乳幼児 |
| おはなしぶんこ | 10月3日(土) 午後2時30分～ ◆対象/小学生・幼児 |
| 土曜おはなし会とえいが会 | 10月10日(土) 午後2時30分～ ◆対象/小学生・幼児 |

新着本のご案内

使いこなしてみたい和の言葉

本郷陽二/著
実務教育出版



「暮らしを彩ってきた和の言葉」、「人間関係を豊かにする和の言葉」、「心意気を感じさせる和の言葉」、そんな奥深く美しい日本語が消えていくのは淋しいかぎりです。

生活の中で季節を大切に文化から生まれた言葉、相手を大切に思いやる心から生まれた言葉が日本語にはたくさんあります。それらの味わい深い「和の言葉」が一冊にまとめられています。

手紙ばかりでなく、メールのやり取りの中でもこれらの「和の言葉」を使いこなしてみませんか。

さわやかクッキング

とり肉、タマネギ、コーンのコンソメ煮

水南小学校 村尾恭子様



材料(5人分)

- とりもも肉 300g
- タマネギ 半分
- コーン(ホール) 60g
- ニンニク 少量
- コンソメの素 1個
- バター 10g
- 油 適量

作り方

- ①とり肉は、大きめに切る。タマネギ・ニンニクはスライスする。
- ②とり肉は、油で焼き目がつくまでいためる。
- ③いためたとり肉の上に、タマネギをしきつめる。
- ④水をひたひたくらいに入れてニンニクを散らし、コンソメの素で味付けをして煮る。
- ⑤最後にコーンとバターをのせる。

とり肉は、こんがり焼き目をつけることがポイントです。ニンニクは、チューブのものを使ってOK。とり肉といっしょに、タマネギ・コーンなどの野菜もしっかり食べられる料理です。



離乳食教室

健康課(やすらぎ会館4階) ☎85・5511

10 | 7 (水) 午前10時15分～11時30分(受付:午前10時～)
※託児のある方は午前10時までにお越しください。

- ◆場所/やすらぎ会館5階
 - ◆内容/離乳食の話、調理実習・試食
 - ◆対象/離乳食を始める頃(4～5か月)の赤ちゃんの保護者
 - ◆持ち物/調理実習用エプロン、食器用ふきん1枚、筆記用具、髪をまとめるもの
 - ◆参加費/無料
 - ◆定員/20人(先着順) ※託児希望者は16人まで
- 【申込方法】**9月30日(水)までに電話でお申し込みください。
※託児希望の方は託児用のオムツ、おしり拭き、ビニール袋、着替え、ミルクやミルク用のお湯、お茶のセットなどを袋に入れてきてください。

～低カロリーでもお腹満足♪～ 「メタボ改善!ヘルシー料理」

健康課(やすらぎ会館4階) ☎85・5511

メタボリックシンドローム(メタボ)は動脈硬化を促進し、自覚症状のないまま進行して心臓病や脳卒中などの病気を引き起こします。手軽なヘルシーメニューをご紹介します。メタボと診断されている方、BMIが25以上の方はぜひお申し込みください!

10 | 21 (水) 午前10時～午後1時(受付:午前9時45分～)

- ◆場所/やすらぎ会館5階 栄養実習室
 - ◆内容/栄養ミニ講話「メタボ予防・改善の食事のコツ」
 - ◆調理実習/ご飯、減塩カジキの照り焼き、ノンオイルきのこ炒め、減塩味噌汁、果物
 - ◆対象/市内在住で自身や家族のメタボを改善または予防したい方
 - ◆定員/30人 ※申込多数の場合は抽選
 - ◆参加費/無料
 - ◆持ち物/筆記用具、エプロン、食器用ふきん、髪をまとめるもの
- 【申込方法】**往復はがきで①氏名②生年月日③住所④電話番号を記入し、お申し込みください。
【申込先】〒489-0919 川端町1-31 やすらぎ会館4階 健康課「ヘルシー減塩クッキング」係
【締切】9月30日(水)消印有効



じん肺患者に見舞金を支給します

健康課(やすらぎ会館4階) ☎85・5511

- ◆対象/・10月1日現在市内在住の方で、じん肺法の規定に基づき療養していて、じん肺管理区分が管理4と決定された方
・管理2・3と決定され合併症(肺結核・結核性胸膜炎・続発性気管支炎・続発性気管支拡張症・続発性気胸・原発性肺がん)のある方
 - ◆申込期間/10月1日(木)～30日(金)
 - ◆申込場所/健康課(やすらぎ会館4階)
- ※くわしくはお問い合わせください。

平成27年度 一般不妊治療費などの助成

健康課(やすらぎ会館4階) ☎85・5511

一般不妊治療などに要する費用の一部を助成しています。
(特定不妊治療除く)

- ◆対象/申請日において以下の条件を満たす方
 - ①法律上の夫婦であって、国内の産科、婦人科または産婦人科あるいは泌尿器科において不妊症と診断され、その治療を受けた方
 - ②夫婦の一方または両方が市内に住所を有している方
 - ③健康保険の被保険者または被扶養者である方
 - ④市税を滞納していない方
 - ⑤市国民健康保険料を滞納していない方
 - ◆助成要件/夫および妻の前年所得の合計額が730万円未満であること
 - ◆助成内容/
 - ①助成額は、1組の夫婦に対して1年度毎に、治療費の本人負担額の2分の1以内の額で5万円まで(千円未満切り捨て)
 - ②助成期間は治療開始から連続した2年間(24か月)
- 【申請期限】**平成27年3月から平成28年2月までの診療分は、平成28年3月15日(火)※年度末は大変混み合います。
転出予定がある方は、転出される前、平成27年度対象分の診療がすでに終わった場合は速やかに申請してください。
◆その他/申請時には領収書が必要です。
※申請書などは市ホームページからダウンロードできます。
くわしくは「くらしの情報」→「健康・福祉・医療」→「医療助成」をご覧ください。

10月の健診・相談・教室・予防接種など

健康課(やすらぎ会館4階)

☎85・5511

◆場所/やすらぎ会館

母子健康手帳・乳幼児健診・相談・教室など

| 事業名 | 日程・受付時間 | 対象 | 内容 | 持ち物 |
|--------------------------|---------------------------------------|--------------------------------|--|--|
| 母子健康手帳交付 | 毎週金曜 9:30～10:30 | 妊婦 | ●妊娠中の生活 ●制度の紹介 ●母子健康手帳の使い方 ●妊婦相談 | ●妊娠届出書 |
| ミニママ教室 | 毎週金曜 9:30～9:50 | ※日程・時間など都合の悪い場合はご相談ください。 | ※ミニママ教室の実施時間は、10:00から10:45です。 | — |
| 3か月児健康診査 個人通知あり | 9日(金)・16日(金) 30日(金) 12:30～14:00 | 平成27年6月1日生 ～ 平成27年7月9日生 | ●内科健診、身体計測 ●健康相談 ●離乳食、予防接種などの話 | ●母子健康手帳 ●問診票 |
| 6か月児健康相談 個人通知あり | 6日(火) 27日(火) 9:00～10:00 | 平成27年3月生 | ●身体計測 ●健康相談 ●ブックスタート (絵本の読み聞かせ・プレゼント) ●事故予防、離乳食などの話 | ●母子健康手帳 ●問診票 |
| 1歳6か月児 健康診査 個人通知あり | 1日(木)・8日(木) 22日(木) 12:30～14:00 | 平成26年3月1日生 ～ 平成26年4月4日生 | ●内科健診、身体計測 ●健康相談 ●歯科健診、フッ素塗布 | ●母子健康手帳 ●問診票 ●歯ブラシ |
| 2歳児歯科健康診査 個人通知あり | 13日(火) 27日(火) 13:00～14:15 | 平成25年9月生 | ●歯科健診、染めだし、 フッ素塗布 | ●母子健康手帳 ●歯ブラシ ●コップ ●タオル |
| 3歳児健康診査 個人通知あり | 14日(水) 28日(水) 12:30～14:00 | 平成24年9月1日生 ～ 平成24年9月24日生 | ●尿検査 ●内科健診、身体計測 ●健康相談 ●歯科健診、フッ素塗布 | ●母子健康手帳 ●問診票 ●目アンケート ●耳アンケート ●歯ブラシ |
| 乳幼児健康相談 予約不要 | 26日(月) 9:00～11:00 | 乳幼児と保護者 | ●身体計測 ●育児健康相談 | ●母子健康手帳 |

※各健診・相談の対象者は変更する場合があります。別途通知する案内で日程をご確認ください。
※転入された方など、案内通知が届いていない場合はご連絡ください。

予防接種

| 事業名 | 日程・受付時間 | 対象 | 内容 | 持ち物 |
|-----|-----------------------|----------|---|-----------------|
| BCG | 29日(木) 13:20～14:30 | 平成27年6月生 | ●接種年齢は生後1歳未満 ●長期にわたる療養を必要とする病気にかかったなどで、生後4歳未満でBCG接種ができないお子さんは、健康課までご相談ください | ●母子健康手帳 ●予診票 |

成人健診・相談

| 事業名 | 日程・受付時間 | 対象 | 内容 | 持ち物 |
|---|---|---------------------------|---------------------------------------|---|
| 健康よろず相談・ スワサポ(禁煙相談) 同時開催 | 14日(水) 9:00～11:30 28日(水)(市体育館) 10:00～11:30 | 市内在住の方 | ●生活習慣病などの相談 ●血圧測定、体組成測定など ●禁煙相談 | ●健康手帳 (お持ちの方) |
| 歯周病予防健康診査 (2歳児歯科健康 診査と同時開催) ※予約制 | 13日(火) 27日(火) 14:30～14:45 | 20歳以上で ご自分の歯を お持ちの方 | ●歯科健診 ●ブラッシング指導 | ●歯ブラシ ●健康手帳 (お持ちの方) ●費用500円(☆) |

☆生活保護世帯または市民税非課税世帯の方は申請により費用が免除されます。
免除を受けるには健(検)診を受診する前に手続きが必要です。くわしくはお問い合わせください。



休日・緊急当直医予定表

案内電話 瀬戸市 ☎82・0022 尾張旭市 ☎53・7745

▶当直医は変更されることがありますので、必ず上記「案内電話」でご確認ください。

| 9月 | 内科・小児科 | 外科 | 歯科 |
|----------|---------------------------------|----------------|---------------|
| 20日(日) | 昼 あらかわ医院 夜 坂田内科 | 昼 あらかわ医院 | 昼 瀬戸ファミリア歯科医院 |
| 21日(月・祝) | 昼 せとかいどう花井クリニック 夜 たかはしクリニック | 昼 おがわ整形外科 | 昼 なえば歯科 |
| 22日(火・祝) | 昼 緑ヶ丘ファミリークリニック 夜 瀬戸共立クリニック | 昼 につたクリニック | 昼 東京堂歯科 |
| 23日(水・祝) | 昼 おおたけニコニコクリニック 夜 森林公園通クリニック | 昼 ヘル整形外科クリニック | 昼 赤津歯科 |
| 27日(日) | 昼 あさい病院 夜 ひでき・ゆかりクリニック | 昼 四軒家整形外科クリニック | 昼 むぎ歯科 |

内科・小児科 休日 昼 午前9時～正午
休日 夜 午後4時～7時

外科 休日 昼 午前9時～正午

歯科 休日 昼 午前9時～正午

- ▶当直時間帯以外の急病やケガなどの場合、まずはかかりつけの医師(ご自分の主治医)にご相談ください。
- ▶かかりつけの医師が不在のときは、救急医療情報センター(☎82・1133)へお問い合わせください。
- ▶公立陶生病院は、救命救急センターとして、3次救急を主体に対応します。(救命救急センターとは、重篤な救急患者を24時間体制で受け入れ、高度な医療技術を提供することができる医療施設です。)

ごみ収集予定日

| 9月の日程 | びん・缶・PETボトル | 紙類・古布 |
|---------|-------------|---------------|
| 道 泉 | 15日・10月6日 | 火 22日 火 |
| 深 川 | 23日 | 水 16日 水 |
| 古 瀬 戸 | 16日 | 水 23日 水 |
| 東 明 | 25日 | 金 18日 金 |
| 祖 母 懐 | 23日 | 水 16日 水 |
| 陶 原 ※ | 23日 | 水 16日 水 |
| 原 山 町 | 24日 | 木 17日 木 |
| 長 根 | 16日 | 水 23日 水 |
| 效 範 北 ※ | 21日 | 月 28日 月 |
| 效 範 南 ※ | 15日・10月6日 | 火 22日 火 |
| 水 南 | 25日 | 金 18日 金 |
| 水 野 | 22日 | 火 15日・10月6日 火 |
| 品 野 1 ※ | 17日 | 木 24日 木 |
| 品 野 2 ※ | 24日 | 木 17日 木 |
| 山 口 | 17日 | 木 24日 木 |
| 菱野・本地 | 28日 | 月 21日 月 |
| 新 郷 | 24日 | 木 17日 木 |
| 西 陵 | 22日 | 火 15日・10月6日 火 |
| 原 山 台 | 18日 | 金 25日 金 |
| 萩 山 台 | 18日 | 金 25日 金 |
| 八 幡 台 | 18日 | 金 25日 金 |

燃えないごみ・粗大ごみ

予約制の戸別収集(予約時に収集日を決める方式)です。電話かインターネットで予約をしてください。

電話予約 **0561・84・5371**
月～金曜:午前9時～午後5時 ※祝日も可

インターネット予約(携帯電話も可)
<http://www.setogomi.com/>

| | |
|-------------------------------|-------------------------------|
| 燃えないごみ 氏名・収集日を書いた紙を貼ってください | 粗大ごみ 氏名・収集日を書いた処理券を貼ってください |
|-------------------------------|-------------------------------|

注意! 収集日の午前8時30分までに、予約時に指定した場所へ出してください。

FAXは聴覚などに障害のある方専用の予約方法です。収集日などのお知らせは後日になります。

FAX予約:0561・82・8751

- ◆陶 原※ …原山町を除く
- ◆效範北※ …名鉄瀬戸線の北側
- ◆效範南※ …名鉄瀬戸線の南側
- ◆品野1※ …品野町1丁目～6丁目、窯町
- ◆品野2※ …品野町7丁目～8丁目、中品野町、上品野町、白岩町、片草町、落合町、広之田町、北丘町、八床町、井山町、鳥原町、岩屋町、上半田川町、下半田川町、定光寺町

個人情報の利用目的 広報せとで募集するものは、それぞれ必要な範囲内で個人の情報を収集、利用します。収集した個人情報は、その他の目的で無断利用することはいたしません。

この広報紙は、植物油インキを使用しています。

