

あなたとまちをつなぐ

広報せと

2014
OCTOBER
10.1
NO.1264



特集記事
P6~8

秋祭りを楽しもう♪



10/11^土
青の広場・のびみブースにも
遊びにきてね!

平成25年度の決算報告 P2~3

平成27年4月に入園する保育園の園児募集 P5



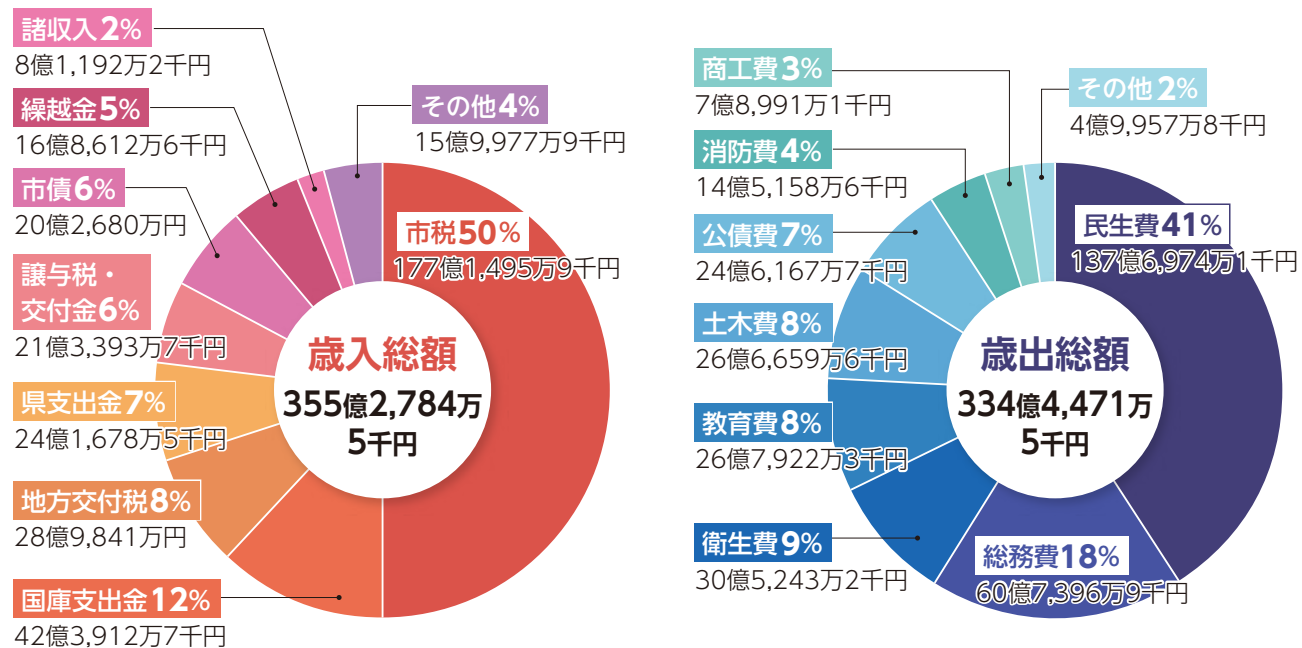
平成25年度の決算報告

☎ 経営課 ☎ 88・2524

市議会9月定例会において、平成25年度の決算が承認されました。市民の皆さんに納めていただいた貴重な税金などが、どのように使われたのかをお知らせします。

一般会計の決算 実質収支は16億3,810万8千円でした

歳入は355億2,784万5千円、歳出は334億4,471万5千円で、差し引きは20億8,313万円でした。この中には、平成26年度に繰り越すべき財源として4億4,502万2千円が含まれていますので、平成25年度の実質収支は16億3,810万8千円となりました。



特別会計の決算

区分	歳入額	歳出額
国民健康保険事業	132億7,206万8千円	125億7,905万円
下水道事業	30億6,650万1千円	30億6,511万8千円
春雨墓苑事業	1億6,433万5千円	1億2,956万6千円
介護保険事業	81億7,981万1千円	80億4,171万8千円
後期高齢者医療	13億4,829万3千円	13億3,834万2千円
合計	260億3,100万8千円	251億5,379万4千円

水道事業会計の決算

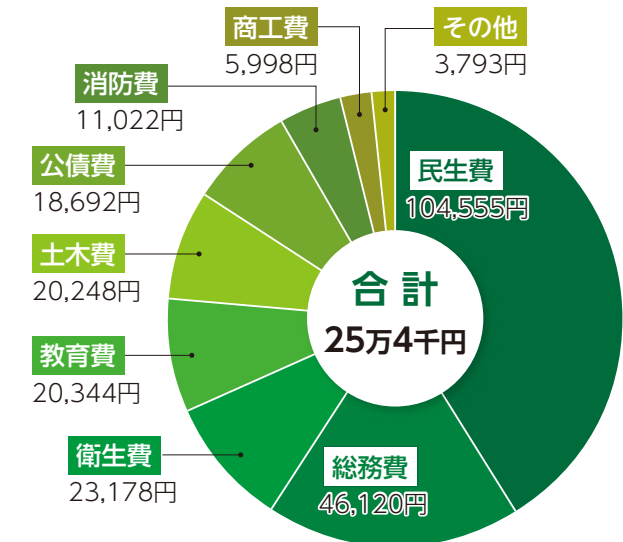
区分	収入額	支出額
収益的	24億5,339万9千円	22億7,832万8千円
資本的	2億3,629万5千円	13億768万円

用語の説明
民生費 障害者やお年寄りに対する福祉、子育て支援など社会保障の経費
総務費 文化振興や地域力の向上、防災対策、交通安全、徴税、選挙など総括的な事務の経費
教育費 小・中学校、社会教育、図書館、スポーツなど教育全般の経費
衛生費 健康診査や予防接種、環境保全対策など衛生的な生活環境を保つ経費
土木費 道路、橋、河川、公園の整備や維持管理など都市基盤整備の経費
公債費 国や金融機関などから借り入れた借金(市債)を返済する経費
消防費 消防や救急業務の経費
商工費 商工業の振興や中小企業対策、まるっとミュージアム推進などの経費

市民1人あたり25万4千円はこのような事業に使われました

一般会計の歳出決算額の主な項目を、市民1人あたりで換算した場合をお知らせします。

支出の内訳(主な事業) 各決算額÷平成26年3月末人口131,698人



民生費 104,555円 各園施設整備事業
総務費 46,120円 庁舎整備事業



低年齢児保育の拡充、耐震改修のため、保育園の整備を進めました。



大規模災害発生時に拠点となる市庁舎の建て替え整備を進めました。

衛生費 23,178円 予防接種事業
教育費 20,344円 特別支援学校整備事業



高齢者インフルエンザ、ヒブ、小児肺炎球菌などの各ワクチン接種費用の助成をしました。



肢体不自由児童・生徒の学習環境を維持向上するため、特別支援学校光陵校舎の整備を行いました。

土木費 20,248円 陶祖公園整備事業
消防費 11,022円 消防装備整備事業



陶祖800年祭事業の一環として公園の整備を行いました。



消防体制の強化に向けて空中活動車を購入(はしご車の更新)しました。

商工費 5,998円 産業振興事業
陶都瀬戸の復活に向けて、瀬戸市地場産業振興ビジョンに基づくプロジェクトを実施しました。

性質別経費内訳

区分	歳出額
義務的経費	人件費 64億8,035万円
	扶助費 78億5,245万1千円
	公債費 24億6,167万7千円
経常的経費	物件費 48億3,514万7千円
	維持補修費 3億9,114万7千円
	補助費等 29億8,641万4千円
	積立金 8億1,091万8千円
投資的経費	普通建設事業費 32億9,733万4千円
	災害復旧事業費 0千円
その他	投資・出資金・貸付金 1億1,540万円
	繰出金 42億1,387万6千円

用語の説明
義務的経費 人件費、扶助費、市債の元利償還金で、支出が義務付けられ任意に削減したり圧縮したりできない経費
経常的経費 毎年継続して定期的に支出される経費
投資的経費 道路、橋、学校施設などの整備に支出される経費(普通建設事業費、災害復旧事業費など)
扶助費 生活保護や児童手当、高齢者医療や子ども医療などの経費
補助費等 各種団体に対する補助金などの経費
物件費 消耗品や備品、施設の光熱水費などの経費

※各項目単位未満を四捨五入しているため、合計などが一致しない場合があります。
※広報10月15日号で、財政構造と市債の借入状況、財政健全化、都市計画税の使いみちをお知らせします。

新庁舎が完成します

問 行政課 ☎88・2550

昨年6月から整備を進めてきました新庁舎が10月に完成し、11月4日(火)から業務を開始します。業務開始に先立ち、新庁舎市民内覧会を行います。

引き続き既存庁舎の改修や解体、外構整備工事などにより市民の皆さんにはご迷惑をおかけしますが、ご理解とご協力をお願いします。

新庁舎市民内覧会

日時 **11/1(土)** 午後1時～4時(受付:午後3時30分まで)

対象 どなたでも参加可 ※事前申込不要

※駐車台数に限りがあります。公共交通機関でお越しいただくなど、なるべく多くの方が参加できるようにご協力をお願いします。

11月4日(火)からの庁内課室の配置や駐車場、業務内容の変更については、広報10月15日号、市ホームページなどでお知らせします。

陶壁をご覧ください

現在の庁舎に設置され、玄関ロビーで皆さんに親しまれてきた鈴木青々さん作製の陶壁が、庁舎の解体に伴い一部が移設保存されます。陶壁全体をご覧いただけるのは10月末までです。ぜひご覧ください。

鈴木 青々(1914年-1990年)

瀬戸を代表する陶芸作家。日展を中心に活躍し、日展特選、日本新工芸展内閣総理大臣賞など多数受賞。



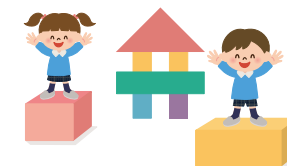
平成27年4月に入園する保育園の園児募集

問 こども家庭課 ☎88・2630
各保育園

保育園は、就労や疾病などの理由で、家庭で保育ができないお子さんを保護者に代わって保育する施設です。

入園資格 市内在住で、保護者が下記のいずれかに該当する方

- ◇就労 ◇妊娠・出産 ◇病気・障害 ◇親族の介護、看護 ◇災害復旧
- ◇求職活動中 ◇就学・職業訓練 ◇虐待やDVのおそれがあること



※同居の親族が保育できる場合、利用の優先度が調整されることがあります。
※3歳未満児(4月1日の時点で3歳未満の児童)の入園は、定員や保育体制などにより困難なことがあります。
※平成27年6月末日までに産休明け・育児休業明けで職場へ復帰する方も受け付けます。7月以降に復帰する方は復帰月の3か月前から入所の調整をします。くわしくはお問い合わせください。

申込案内の配布場所・日時

配布場所	日程	時間	受付
各保育園	10/14(火)のみ	午前9時～午後3時	11/4(火)以後、各保育園にて指定日(各園1日ずつ)に受け付けを行います。くわしい日程は、申込案内と一緒にお渡しします。
こども家庭課(市役所2階)	10/14(火)～※土・日、祝日を除く	午前8時30分～午後5時15分	
家庭児童相談室(パーティセと)	10/14(火)～17(金)	午前9時～午後6時	
せとっ子ファミリー交流館	10/15(水)～17(金)	午前9時30分～午後4時	
交通児童遊園(市民公園内)			
発達支援室(旧深川保育園)	10/14(火)～17(金) ※菱野団地は14(火)を除く	午前8時30分～午後5時15分	
支所(水野・幡山・品野) 健康課(やすらぎ会館4階)			
市民サービスセンター (パーティセと・菱野団地)			

※保育園とこども家庭課では、手続きの説明を行いますので、なるべく保護者の方がお越しください。それ以外の施設(健康課・支所・市民サービスセンターなど)では書類のお渡しのみです。

平成27年度から子ども・子育て支援新制度が始まります!

幼児期の学校教育や保育、地域の子育て支援の「量の拡充」や「質の向上」を進めるため、子ども・子育て支援新制度が始まります。新制度に伴い、保育などの制度が変更になります。

変更点

- ①施設を利用する場合は認定が必要です。お子さんの年齢や、施設の区分などにより1号から3号までの認定があります。
- ②就労を理由として保育園を利用する場合は、就労形態により「標準時間(最大11時間)」「短時間(最大8時間)」に保育の必要量が区分されます。

くわしくは広報11月1日号でお知らせします。◆市ホームページ、内閣府ホームページ(下記URL)でもご案内しています。
<http://www8.cao.go.jp/shoushi/shinseido/>

男女共同参画
社会に向けて

女性セミナー受講者募集

No.96

問 交流学び課
☎97・1337

輝け!あしたのあたし～見つけよう、素敵な自分～(全4回 連続講座)

キャリアアップを目指す女性を応援します。今より輝く自分を手に入れてみませんか。



場所 パルティセと4階 大会議室 定員 20人(申込多数の場合は抽選) 参加費 無料(一部お茶代500円が必要)

対象 概ね20歳から50歳までのキャリアアップを目指す女性 託児 8人(6か月以上のお子さん 1人1回500円)

申込方法はがき・FAX・Eメール・市ホームページ「お知らせ」から①氏名(ふりがな)②年齢③住所④電話番号⑤Eメールアドレス(お持ちの方)⑥託児希望の方はお子さんの名前(ふりがな)・性別・年齢(月齢)を記入し、お申し込みください。

送付先 ◇〒489-0044 栄町45 パルティセと4階 交流学び課「女性セミナー」係
◇Eメール manabi@city.seto.lg.jp ◇FAX 97・1332

締切 10/20(月) 必着

日 時	内 容	講 師
第1回 11/22(土) 午前10時～正午 (お茶・お菓子代500円)	アロマで着替える自分の気持ち アロマの効果で気持ちをリフレッシュしましょう。 ◆リラックスティータイム付き	(有)ジャパンスタイルフレグランス 代表取締役 大野智恵美 さん
第2・3回 11/29(土)、 12/6(土) 午前10時～正午	伝わる自分の意見～築こうアサーティブな関係～ 相手を尊重しながら自分の意見を上手く伝えましょう。	NPO法人 参画プラネット 常任理事 中村奈津子 さん
第4回 12/13(土) 午前10時～正午	先輩に学ぼう!～自分らしく輝く方法～ 地域で活躍する女性から、自分らしく輝く秘訣を学びましょう。	NPO法人 ママの働き方応援隊 小川美穂 さん

幡山西保育園の民営化事業者募集

問 こども家庭課 ☎88・2630

平成28年4月1日から幡山西保育園の民営化を実施するにあたり、運営業務などを効率的かつ豊富な専門的知識や経験を生かして行うことができる民間事業者を募集します。

応募要件 現に認可保育所を運営している社会福祉法人、学校法人またはその他の法人であること。
※その他要件があります。

募集要項配布場所 こども家庭課(市役所2階) **募集要項配布期間** 10月27日(月)～11月14日(金)

※お申し込み方法などについては募集要項をご覧ください。

幡山西せとっ子モアスクールが始まります

問 こども家庭課 ☎88・2635

10月1日から、市内9つ目のモアスクールとして、幡山西小学校でせとっ子モアスクールを開校します。幡山西モアスクールでは、地域の皆さんと交流を図り、安全な遊び場の確保を行う「放課後学級」を、幡山西小学校の余裕教室を利用して実施します。運営は市から委託を受けた合同会社キッズアカデミーが行います。

第6回 陶祖800年祭記念

せと・あとりえ参道

10/11(土)・12(日) 時 午前10時～午後4時
場 深川神社参道・青の広場

問 瀬戸市まるっとミュージアム・観光協会 ☎85・2730

陶磁器・ガラス・布・木工などさまざまなジャンルのクリエイターが中心市街地に集結！
「ものづくり文化が育まれるまち 瀬戸」を情報発信！
各ブースでは展示・販売だけでなく実演やワークショップを行います。



■ 深川神社参道
■ 青の広場

ブース名	ジャンル
あ〜と工房C♡K	グラスアート・チョークアート
アイリリイ&フリーチェ	布・皮革・サノフラワーアレンジ・デコパージュ
水峰 タカ	陶磁器
ことりのお店	アクセサリ
メリーズ	金属・皮革
虹色たまねぎ	ガラス・装花・アロマ・天然石・サンキャッチャー
厘工房	陶磁器・布・花・木
Himagine	木工
ピワ活版室	紙
瀬戸ガラスの会	ガラス
名畑 雅彦	書
てづくり楽市	陶磁器
木工房 玄翁屋	木工
陶房フタムラ	陶磁器
Suzu Marguerite	布
和ベスト&雑貨 なかつじ	布
to-ku	陶磁器・植木類
玄同窯	陶磁器
アトリエカノン	陶磁器・ガラス
Atelier A	布
ガラス工房 Hanacoco & GRASS	ガラス
Sphere	紐・マクラメ編み
あくつ窯工房	陶磁器・布
T+COLOR	木工・スイーツデコ

ブース名	ジャンル
CoCoRon	フラワー雑貨
工房 天竜	ガラス・紙
天然石アクセサリー Ranalana	天然石
Commune	布・アクセサリ
アトリエすばこ	紙雑貨・オリジナルはんこ
Fioritura	布・クリスタルガラス
きりたん舗	布・あみぐるみ・編み物雑貨
お菓子な雑貨店	スイーツデコ・木工雑貨
LOVE&SMILE feat. WAVER weaver	布・ニット小物・アクセサリ
ティーアート	陶磁器・モザイクタイル
アトリエ沙垂羅	布・皮革・スイーツデコ
of howaito & crochet panda	ハンドメイド雑貨
オリヂンサンワ	木工
collage	布
MIRACLE★CHOP	布・皮革
遊夢	布・染織物
Jewel Rose	ハンドメイド雑貨
ていだぬ家	陶磁器・毛糸など網み細工
sweet*putti	布
くす玉人形 昭子	紙
瀬戸蔵セラミックプラザ	陶器

10/11(土) のぶみブースも青の広場に登場！
せとちゃんも遊びにきます♪



同時開催 イベント

せと職人参道まつり

場 銀座通り商店街周辺
鑄込み・絵付け・もろ板かつぎなどの「職人技」体験や瀬戸の陶磁器の歴史や文化の紹介

瀬戸織部アート参道

場 中央通商店街
瀬戸織部やアート性の高い手作り陶器の展示販売

パーティひろば

場 パルティセと1階
南側自由通路
アートと音楽、ものづくりを楽しもう！

「せとまち×manaca」

1周年記念
音楽ステージ&マジックショー 問 瀬戸まちづくり(株) ☎97・1600
時 午前10時～午後3時 場 瀬戸蔵 屋外広場
「せとまち×manaca」特設ブースにご来場で20ポイントプレゼント！「音楽ステージ&マジックショー」を開催し、楽しく「せとまち×manaca」を紹介します。

せとめし広場

瀬戸の「食」をお楽しみください。

時 午前10時～午後4時 場 瀬戸蔵屋外広場

ごもめし (器付き) 600円 (器なし) 350円

瀬戸豚カツサンド 600円

瀬戸豚ギョーザ 300円

ココイチ 瀬戸豚カレー 500円

せと焼きまん 190円～(1個)

瀬戸焼そば 500円

うなぎまぶし弁当 500円

せとホルモンの溶岩焼き 600円



無料 回遊ジャンボタクシー

バス停名	始発便	最終便
1 パルティセと	9:30発	16:30発
2 せと・あとりえ参道会場	9:35	16:35
3 窯垣の小径	9:41	16:41
4 瀬戸蔵	9:46	16:46
5 文化センター	9:52	16:52
6 パルティセと	9:57着	16:57着

約20分間隔で運行

新世紀工芸館

問 ☎97・1001

ガラス体験「ガラスであそぼう！」

10/12(日) 時 午前10時～午後4時
料 無料 対 5歳以上
ガラスを膨らましたり、伸ばしたりして遊べます。
※ガラスの持ち帰り不可。

素敵なお皿でカップケーキをどうぞ♪

10/11(土)・12(日)
時 午前10時～
料 飲み物とセットで500円
※各日限定30セット
当館の陶芸とガラスの研修生が作ったお皿でカップケーキをお楽しみいただけます！

陶芸体験「はしおきをつくろう！」

10/11(土) 時 ①午前10時～②午前11時30分～
③午後1時30分～④午後3時～
料 300円 定 各回9人
粘土を型に押し込み原形を作り、筆で色土を塗り自分だけの箸置きを作ります。作品は11/1(土)以降にお渡しします。

スタンプラリー「オリジナルのかおを完成させよう！」

10/11(土)・12(日)
時 午前10時～午後4時 料 無料 定 各日100人
スタンプを押して集めると、自分だけの顔が完成します。スタンプを集めた方には、陶器かガラスの手作りコップ、またはペーパーウェイトのいずれかを全員にプレゼント！

せと・まるっと市民生活祭

10/11土

問 生活安全課
☎88・2660
時 午前10時～午後3時 場 文化センター

in 文化交流館 第41回 瀬戸市みんなの生活展

★展示コーナー

消費者目線で生活情報、役立ち情報をお伝えします。悪質商法や食品ロス、防災などを学べる展示やエコゲームコーナーもあります。

★手作りコーナー

- ・大人用：クラフトで作るランドセルストラップ。
- ・子ども用：ブロッコリースプラウトを育てよう。

★プレゼント

- ・2015年版消費生活カレンダー
- 時 午前10時～ 場 文化交流館1階受付
- 定 500世帯(先着順)
- ・クイズラリー
- 参加すると景品がもらえます。筆記用具をお持ちください。※なくなり次第終了。
- ★おもちゃ病院 料 無料
- ※電子ゲーム機などを除く。
- ※部品などの費用がかかる場合があります。

映画上映会

入場無料

「怪盗グルーのミニオン危機一発」

時 午前11時～午後1時
場 文化ホール
定 1200人(先着順)
※午前9時30分から整理券配布



in 市民広場

環境フェア

- ・環境パートナーシップ事業者会議の取り組みを紹介!
- ・使っていない食器や雑貨(ぬいぐるみ、子供の靴など)をお持ちください。エコバックと交換します。(先着200人)

リサイクルマーケット

問 資源リサイクルセンター ☎21・3196
時 午前10時～午後2時
※雨天中止。中止の場合は、市ホームページ「お知らせ」に当日午前7時に掲載します。
※出店の受付は終了しています。



安心・安全フェア

- ・子ども消防士、警察官になって、赤パイパトカーと記念撮影(希望者はカメラ持参)
- ・はしご車の乗車体験
- 対 小学生以上 ※雨天中止
- ※午前10時から午後2時まで1時間毎に各先着15組(30人程度)に整理券を配布。



せと・バスの日 2014

- ・ちびっこ運転士になってバスと記念撮影(希望者はカメラ持参)

交流フェスタ2014 in パルティせと

問 市民活動センター ☎97・1161

～燃える! フェスタ10周年 知ってもらおう 広めよう市民活動!～

10/11土

時 午前10時～午後4時 地域のまちづくり活動などさまざまな市民団体が集まり、市民活動を楽しく紹介するイベントです。体験コーナーやビンゴ大会などお楽しみがいっぱいです。

市民活動に触れてみよう

- 時 午前10時～午後4時
- ・市民活動交流ブース、体験コーナー
- ・音楽と踊り&市民活動発表

キッズコーナー

時 午前10時30分～午後3時 料 無料

ワールドカフェ

時 午前10時30分～午後3時 料 100円

きら★きらコンサート

時 午後1時～1時45分 料 無料
パルティせとでミニコンサートなども開催しているプロの音楽家の団体「ハート・エンジェル」から3人の音楽家をお招きします。

ビンゴ大会

時 午後3時30分～4時 料 無料
参加希望の方は、必ず「きら★きらコンサート」に参加してください。ビンゴカードはコンサートの中で配布します。豪華賞品が当たります!

Make a CHANGE Day イベント

「あなたも参加! 東日本大震災復興支援」

時 午前10時30分～午後3時

- ・復興支援のための東北物産展～お買い物で支えよう～
- ・若い世代と考えよう(公開円卓会議)
- 「被災地から学ぶ」私たちができること



ステージ発表

まるっと市民イベント

窯垣の小径まつり 一路地裏コウボウめぐり

10/12日

時 午前9時30分～午後3時30分 (小雨決行)

問 瀬戸市まるっとミュージアム・観光協会 ☎85・2730
場 洞町地区



内容

ものづくりの伝統を今に伝える洞町で、工房・ギャラリーを開放します。
窯道具を積み上げて築かれた幾何学模様の壁のある「窯垣の小径」周辺を散策し、作家が制作した個性的な作品をご覧ください。スタンプラリーに無料で参加でき、抽選でプレゼントがあります。(受付:窯垣の小径駐車場)

このコーナーに掲載するイベントは、瀬戸市まるっとミュージアム・観光協会企画事業委員会が審査・認定しています。

オータムフェスティバルin瀬戸

10/26日

時 午前10時～午後4時

問 聖霊中学・高等学校(磯村) ☎21・3121
場 聖霊中学・高等学校



内容

- ◆手作り講座、スポーツ企画、模擬店など(午前中)
- ◆腰塚勇人氏講演会
- 「命の授業～今幸せに気づくことから夢は広がる～」
- 時 午後2時30分～3時30分

瀬戸蔵まるっとシアター 10月は名作上映会

平成26年度優秀映画観賞推進事業

問 瀬戸蔵 ☎97・1555



夜の河

10/18土

時 午前10時～
監督: 吉村公三郎
(1956年 日本 104分) 大映
出演: 山本富士子、上原謙、小野道子 他



京都堀割の京染屋の娘・キワは結婚もせずに家業に打ち込んできたが、病弱の妻をかかえた阪大助教授・竹村に惹かれて恋に落ちてしまう。
妻の死後、キワは竹村に求婚されるが...

雪国

10/18土

時 午後1時30分～
監督: 豊田四郎
(1957年 日本 133分) 東宝 白黒
出演: 池部良、岸恵子、八千草薫 他



国境の長いトンネルを抜けると雪国であったーその雪に深く埋れた名もなき温泉場に日本画家の島村は、昨年知り合った駒子が忘れられずに訪れた。
駒子は養母とその息子行男の治療費を稼ぐため芸者になっていた。二人とも、とうてい結ばれぬ恋だとは覚っていたが...

五番町夕霧楼

10/19日

時 午前10時～
監督: 田坂具隆
(1963年 日本 137分) 東映
出演: 佐久間良子、河原崎長一郎、木暮実千代 他



夕子は実家が貧しかったため京都五番町の夕霧楼に年若くして身売りされた後、西陣の織元に従った。ある日、学生風の陰気な男が楼に上るようになり、以来必ず夕子と一夜をともにする。

場 瀬戸蔵つばきホール 全席自由(各回300席)
料 各回500円(1日鑑賞券800円) 上映日午前9時から会場入口で販売。前売りはありません。
※3歳未満のお子さんは入場できません。

五瓣の椿

10/19日

時 午後1時30分～
監督: 野村芳太郎
(1964年 日本 163分) 松竹
出演: 若下志麻、田村高広、伊藤雄之助 他



人の良い父親が病気ののをいいことに、不義を重ねていた母親を憎む娘が、父の死後、身を挺して相手の男たちに近付き、次々と殺害しては、父が愛した椿の花を残して去る。

主催:瀬戸蔵イベント実行委員会/文化庁/東京国立近代美術館フィルムセンター 協賛:松竹プロードキャスト株式会社 協力:株式会社オーエムシー

文化課文化財係 ☎84・1093

近代化遺産全国一斉公開2014

瀬戸永泉教会礼拝堂と明治・大正・昭和のセトマチ 10/18 土

国登録文化財の「瀬戸永泉教会礼拝堂」が「近代化遺産の日」にあわせて一般公開されます。この機会に、礼拝堂の公開と、周辺の明治・大正・昭和を偲ばせる町並みが残る薬師町・前田町・陶生町を案内して「セトマチ」を再発見する見学会を開催します。

時間 午前10時～午後0時15分

場所 瀬戸永泉教会礼拝堂(杉塚町5)※公共交通機関をご利用ください。

参加費 無料※事前申込不要。当日会場にお越しください。

◆礼拝堂の公開時間は、同日の午前10時～午後4時です。

薬師町の町並み



(公財)瀬戸市文化振興財団 ☎84・1093

第63回瀬戸市文芸発表会表彰式・記念講演会 10/9 木

「窯火」で親しまれている文芸発表会の表彰式と記念講演会を開催します。初心者にも分かりやすい内容ですので、俳句を始めたいとお考えの方はぜひご参加ください。

時間 午後1時30分～ **場所** 文化センター文化交流館31会議室

講師 佐藤美恵子氏(「笹」編集長。中日文化センター「俳句の手ほどき」講師、俳人協会会員)

テーマ 「俳句における雪月花」※参加費無料、事前申込不要

YUI ☎090・2774・7995

陶祖800年祭記念事業の補助金交付団体

～瀬戸の歴史文化まちあるき～ 瀬戸へ行かんでどこへ行く! 10/12 日

尾張瀬戸から瀬戸本業窯へやきものの歴史を学びながら散策します。昨年秋に整備された「洞窯跡の杜」では、発掘された文化財の陶片や窯跡について講話もあります。

時間 ①午前10時～午後1時 ②午後1時～4時 **定員** 各回8人

申込方法 ホームページからお申し込みください。http://dai-nagoya.univnet.jp/



埋蔵文化財センター ☎21・1951

陶祖800年祭

講座「瀬戸焼の歴史を遡る」 10/18 土

全6回の瀬戸焼についての講座を開催します。新しい時代から遡ってわかりやすく解説していきます。

◆第1回 近代の瀬戸窯

時間 午後1時30分～3時 **定員** 70人※事前申込不要

場所 パルティセと4階市民交流センター マルチメディアルーム

瀬戸市美術館 ☎84・1093

講演会「韓国陶磁の歴史」 10/5 日

講師 李泰鎬氏(利川市立博物館学芸研究士) **時間** 午後1時30分～3時

場所 文化センター文化交流館22会議室 **定員** 80人 ※事前申込不要、参加費無料

◆瀬戸の文化財第102回は、広報11月1日号に掲載します。

新世紀工芸館 ☎97・1001 瀬戸染付工芸館 ☎89・6001

新世紀工芸館・瀬戸染付工芸館の研修生募集

◆新世紀工芸館

募集コース ①陶芸コース ②ガラス工芸コース **定員** ①②とも若干名

研修期間 2年(平成27年4月～平成29年3月)

応募資格 ・陶芸コースは、専門的な基礎知識・技能・経験のある方
・ガラス工芸コースは、吹きガラスの専門的な基礎知識・技能・経験があり、主に吹きガラスによる制作を行う方
・週に5日以上研修活動に専念できる方

募集要項配布場所 新世紀工芸館※ホームページからもダウンロードできます。
http://www.seto-cul.jp/new-century/

試験日時 平成27年1/25(日)

◆瀬戸染付工芸館

定員 若干名

研修期間 2年(平成27年4月～平成29年3月、最長4年まで延長可)

応募資格 染付の知識・技能・経験を有すると認められる方で入館時満35歳以下の方

募集要項配布場所 瀬戸染付工芸館※ホームページからもダウンロードできます。
http://www.seto-cul.jp/sometsuke/

試験日時 平成27年1/24(土)

◆共通事項

募集要項配布期間 10/1(水)～平成27年1/5(月) **申込期間** 12/1(月)～平成27年1/5(月)

※申込方法や応募資格など、くわしくは募集要項をご覧ください。



瀬戸蔵ミュージアム ☎97・1190

企画展 瀬戸の絵皿を愉しむ

～江戸時代後期 風韻香る鉄絵の世界～ 10/4 土～11/9 日

瀬戸で江戸時代後半代につくられた、水禽文様や山水画などが描かれた絵皿を展示。

神楽絵大皿
個人蔵



企画展

秋の窯めぐり～赤津・品野・水野の窯屋～ 10/4 土～11/9 日

瀬戸の秋を彩るイベント「ゆるり秋の窯めぐり」に参加する窯屋の作品を紹介します。

イベントのお知らせ

型紙カードづくり 10/12 日



やきものの絵付技法のひとつである型紙を使ってオリジナルカードをつくります。今回のテーマはハロウィンです。

時間 午後1時～3時 **参加費** 無料(要入館料)

定員 20人(先着順)

呈茶コーナー 10/12 日

お好きなお茶碗を選んで抹茶が飲めます。

時間 正午～午後3時

参加費 1服400円(生菓子付き)

入館料 一般500円、65歳以上・高大生300円、中学生以下・妊婦・障害者手帳をお持ちの方は無料

時間 午前9時～午後6時(入館は午後5時30分まで) **休館日** 10/27(月)

新作も古典も自由自在に繰り広げられる柳家喬太郎の落語ワールド!

瀬戸蔵 新春せと末広寄席 柳家喬太郎落語会

新作から正統派古典まで抜きん出た芸の広さと卓越した実力であらゆるお客を沸かせる柳家喬太郎。

「もっともチケットが取れない落語家」の1人に数えられる当代一の人気落語家の話芸をお見逃しなく!

出演 柳家喬太郎、柳家小太郎、鏡味仙志郎(大神楽)
日時 平成27年1月24日(土)
午後1時30分～3時30分(開場:午後1時)

場所 瀬戸蔵つばきホール
入場料 前売り2,500円/当日2,800円(消費税込)
最前列特別席4,000円(特製手ぬぐい付・チケットぴあ限定)
全席指定350席(車椅子席2席含む)
※前売り券完売の場合、当日券はありません。
※未就学児入場不可。託児あり(先着順、要予約)

チケット購入方法

販売場所 瀬戸蔵1階総合受付(午前9時～午後9時)
※発売初日は午前10時から受付
電話 チケットぴあ ☎0570-02-9999/Pコード:439-029
※お近くのチケットぴあスポット、セブン-イレブン、サークルK・サンクスでも購入できます。

チケット
発売
10/4(土)
から



問い合わせ・託児受付

☎080-1565-6824

受付時間 午後6時～10時
※上記時間帯以外では電話に出られない場合があります。折り返しますので、番号通知でおかけください。

生活インフォメーション

子育て

児童手当の入金確認を

問 こども家庭課 ☎ 88・2631

「児童手当・特例給付 現況届」を提出された受給者の方に、6月から9月分までの児童手当を、10月10日(金)に指定口座に振り込みますのでご確認ください。
支払内容は通帳での記帳にてご確認ください。「セトシコドモカテイカ」と表示されます。
※未提出の受給者の方には、現況届を提出いただいた翌月もしくは翌々月に支給します。
※振込日当日の営業開始直後には確認できない場合があります。

ファミリーサポートセンター 入会講習会受講者募集

問 ファミリーサポートセンター
(せとっ子ファミリー交流館内)
☎ 97・2525
(休館日:月曜、祝日の場合は翌日)

子育て助け合いませんか?

子育ての「お手伝いをして欲しい方」と「お手伝いをしたい方」を募集します。
日時 10月22日(水)
午前9時30分～正午

場所 せとっ子ファミリー交流館
内容

- ❖センターの利用方法
 - ❖子どもの遊びと遊ばせ方
 - ❖乳幼児の主な病気と対応の仕方
 - ❖子どもの事故防止対策と応急処置
 - ❖心肺蘇生法の基礎講話 など
- 対象** ファミリーサポートセンター入会希望の方
託児 乳幼児のみ ※無料
申込書配布場所 せとっ子ファミリー交流館
申込方法 指定の申込書に必要事項を記入し、窓口でお申し込みください。
締切 10月19日(日)

せとっ子ファミリー交流館 教室・講座

問 せとっ子ファミリー交流館
☎ 87・3636
(休館日:月曜、祝日の場合は翌日)

料理教室 ～絵本のグルメ さるかに合戦～

日時 10月25日(土)
午前10時～正午
内容 おにぎりや柿サラダと栗きんとんを作ります。
対象 市内在住の小学生
定員 16人(申込多数の場合は抽選)
参加費 300円
締切 10月12日(日)必着

科学教室

日時 11月3日(月・祝)
午前10時～11時30分
内容 空気の力を体験しよう。
対象 市内在住の小学生
定員 15人(申込多数の場合は抽選)
参加費 100円
締切 10月17日(金)必着

共通事項

場所 せとっ子ファミリー交流館
申込方法 往復はがきかホームページ「お知らせ」から①参加者氏名(ふりがな) ②学校名 ③学年 ④住所 ⑤電話番号 ⑥教室名(開催日)を記入し、お申し込みください。
送付先 〒489-0074 宮脇町43 せとっ子ファミリー交流館

育児講座

「子育てのワンポイントアドバイス」

日時 10月23日(木)
午前10時～11時30分
場所 せとっ子ファミリー交流館
講師 幡山南保育園園長
対象 市内在住の乳幼児の保護者、子育てに関心のある方
定員 30人(申込多数の場合は抽選)
託児 20人(申込多数の場合は抽選)
参加費 無料
申込方法 市ホームページ「お知らせ」から、または窓口でお申し込みください。
締切 10月13日(月・祝)

瀬戸警察署からの お知らせ コラム No.2

振り込め詐欺を防ぎましょう

問 瀬戸警察署生活安全課 ☎82・0110



県内では、振り込め詐欺や投資詐欺などで、被害額が11億円(平成26年上半年)を突破し、2004年以降で過去最悪となりました。一人で3,500万円をだまし取られた例もあり、市内でも8月までに振り込め詐欺や投資詐欺が7件(被害総額約2,700万円)発生しています。

振り込め詐欺の被害者に調査を行ったところ、9割の人が振り込め詐欺について知っていましたが、8割の人が誰にも相談をせず被害にあっていました。被害にあわないために、次のことに気をつけましょう。

振り込め詐欺防止 7か条

- 1 「携帯電話番号が変わった」「風邪をひいた」は詐欺です。
- 2 非通知発信の電話は無視を。
- 3 警察や銀行協会を名乗る電話は信用しない。「いったん切って折り返す」と答えると、だます側はあきらめます。
- 4 「お金を取りに行く」と言われたら即座に電話を切る。
- 5 おかしいと思ったら誰かに相談を。
- 6 必ず家族に確認を。
- 7 常に「留守番電話」設定にする。犯人は自分の声を残すことを嫌います。

行政情報番組

只今! せとテレビ 問 情報課 ☎88・2530

10月1日放送分から、放送時間が変更になります。

【10月1日からの放送時間】※曜日により異なります。

月～金 ①午前7時～ ②午前9時～ ③正午～
④午後6時～ ⑤午後8時～ ⑥午後10時～

土・日 ①午前9時～ ②正午～ ③午後2時～
④午後6時～ ⑤午後8時～ ⑥午後10時～



サービス付き高齢者向け住宅 メルヴェイユ瀬戸

(各戸には風呂・トイレ・キッチン・収納・スプリンクラー・緊急通報装置を完備)



サービスや料金が気になる方、実際にお部屋を見たい方はいつでもお問合せ下さい。

満60歳以上の方で介護が必要な方でも安心・安全に生活していただけます。特別養護老人ホーム、グループホーム、デイサービスを併設している樹の里だからこそできる、最高の安心を提供いたします。お気軽にご連絡ください!!

tel 0561-85-3100 担当:大橋、村瀬 瀬戸市紺屋田町65番地5 社会福祉法人樹の里

プレイルーム 育児講座

問 社会福祉協議会プレイルーム
☎ 84・2011

① ベビーマッサージ

日時 10月28日(火)
午前10時30分～11時30分
場所 やすらぎ会館5階看護指導室
対象 市内在住で2か月から6か月の乳児と保護者
内容 赤ちゃんをオイルマッサージしながら自分を癒します。

定員 10組(申込多数の場合は抽選)
参加費 500円(オイル代)

② 親子ヨガ2日間コース

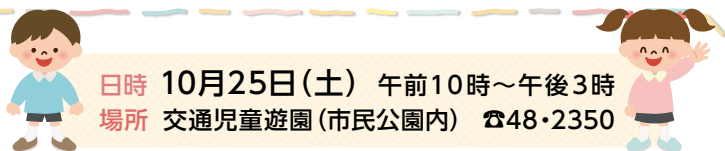
日時 10月29日、11月5日(全2回、水曜)
午前10時30分～11時30分
場所 やすらぎ会館5階大集会室
対象 市内在住の入園前の子さんと保護者
内容 親子でヨガを体験します。
※2回の講座を連続して受講してください。
定員 20組(申込多数の場合は抽選)
参加費 無料

③ 共通事項

申込方法 往復はがきかFAXで①親子の氏名(ふりがな)・子の年齢(月齢) ②住所 ③電話番号 ④希望する講座名を記入し、お申し込みください。
送付先 〒489-0919 川端町1-31 社会福祉協議会プレイルーム係 FAX 85・2275
締切 10月16日(木)消印有効



児童遊園まつり



日時 10月25日(土) 午前10時～午後3時
場所 交通児童遊園(市民公園内) ☎48・2350

◆参加券欄に○のついているものは参加券が必要です。参加券は10月4日(土)午前10時から配布します。
※各コーナーの内容についてはお問い合わせください。
※俳句・折り紙教室なども通常通り開催します。内容や日時はお問い合わせください。

内容	参加券	対象	時間	定員
オープニング和太鼓	不要	どなたでも	午前10時～10時30分	—
プリティー・ジャンボ・宝くじ大会	不要		午後2時30分～	—
お話でてこい!	不要		午前10時30分～正午、午後1時～2時30分	—
パトカーがやってくる	○		正午～午後1時	—
TA・Qピン体験コーナー	○	乳幼児親子、小学生～	午前10時30分～正午	100人
オートバイショー	○		午後1時～2時	100人
マジックショー	○		—	—
ペープサート・腹話術	○		—	—
さかなつりゲーム	○		—	—
キョロキョロウォッチ	○		—	—
おもしろ体験コーナー	○		—	—
あそびのチャチャチャ	○		—	—
キャラクターに挑戦!	○		午前10時30分～正午、午後1時～2時30分	—
ジャンボコリント	○		—	—
チリモンコーナー	○	小学生	—	—
交通ルール学習コーナー	○		各回10人	

水野病院

高森台病院

介護老人保健施設 すこやか荘

内科・歯科・リハビリテーション
瀬戸市小田妻町1-190-2
☎0561-48-2231

内科・リハビリテーション
春日井市高森台4-4-50
☎0568-91-0200
医療法人 宏生会

●入所 ●短期入所
瀬戸市すみれ台4-17-7
☎0561-48-2232

教室・講座

緑の募金による緑化推進事業
ハンギングバスケット講習会

問 維持管理課
(瀬戸市緑の募金委員会)
☎ 88・2726

日時 12月6日(土)
午前の部: 午前10時～正午
午後の部: 午後1時30分～3時30分
場所 文化センター文化交流館2階 第22会議室
定員 各部40人
(申込多数の場合は抽選)
対象 市内在住の方
参加費 1,000円
申込方法 往復はがきで①郵便番号 ②住所 ③氏名(ふりがな) ④年齢 ⑤電話番号 ⑥希望の部(午前か午後)を記入し、お申し込みください。

※1人1通のみ
※返信欄は無記入でお願いします。
送付先 〒489-8701(住所不要) 維持管理課「ハンギングバスケット」係
締切 10月17日(金)消印有効
※11月中旬頃に抽選結果を申込者全員に通知します。

古布リサイクル講座
布で作る「クリスマスツリー」

問 資源リサイクルセンター
☎ 21・3196
(休館日:月曜、祝日の場合は翌日)

日時 11月9日(日)
午前10時～午後0時30分
場所 資源リサイクルセンター
参加費 100円(材料費)
対象 市内在住の方
定員 20組(申込多数の場合は抽選)
申込方法 往復はがきで①郵便

番号 ②住所 ③氏名(グループの場合は全員の氏名) ④電話番号を記入し、お申し込みください。
送付先 〒489-0806 東吉田町2-1 資源リサイクルセンター「古布講座」係
締切 10月28日(火)必着

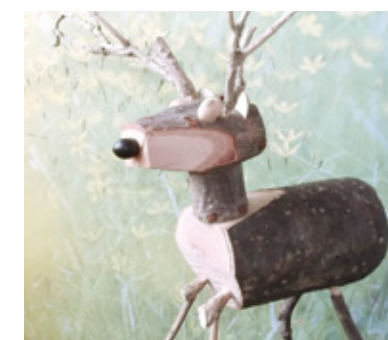


せと環境塾2014 参加者募集

問 環境課 ☎88・2671

講座名	里山学習講座「野生動物とどう付き合う?」	森でいるんな形を探して!作ってみよう「トナカイ君」
日時	11月8日(土) 午前10時～正午	11月23日(日) 午前9時30分～午後0時30分
講師	元東山動物園獣医師 松山國臣 さん 東京大学生態水文学研究所職員	もくもく楽舎 高橋武男さん
場所	パーティセと4階 第1学習室	定光寺野外活動センター
内容	野生動物による被害が市内で増加しています。実際の映像を見て今後どうしていくべきか考えます。	森の中にはおもしろい形がいっぱい!探検してさがしてみよう。クリスマスにぴったりの「トナカイ」も工作します。
対象/定員	一般/30人(申込多数の場合は抽選)	小学生と保護者/20人(申込多数の場合は抽選)
締切	10月24日(金)	10月31日(金)
参加費	無料	作品1つにつき500円(材料費) ※作品はお持ち帰りできます。

対象 市内在住、在勤、在学の方
申込方法 電話・FAX・Eメールで、①郵便番号、住所 ②参加者全員の氏名(ふりがな)、年齢 ③電話番号 ④講座名を記入し、お申し込みください。
※市ホームページ「くらしの情報」→「ごみ・リサイクル・環境」→「自然共生・環境学習」からもお申し込みできます。
FAX 88・2664 Eメール kankyo@city.seto.lg.jp
❖講座に参加された方には、EXPOエコマネーを発行します!
❖申込者が10人に満たない講座は、開催を中止する場合があります。



パソコン講座

問 デジタルリサーチパークセンター
☎ 87・3100
(休館日:月曜、祝日の場合は翌日)

① ネットショップ作成(No.36)

本格的なネットショップの作り方を1から学びます。

日時 10月18日、11月1日・15日・29日(全4回、土曜)

午後1時30分～3時30分

対象 Eメールアドレス、住所・電話番号などの個人情報をインターネットに公開できる方

参加費 6,000円

定員 15人(先着順)

締切 10月1日(水)～11日(土)

② 絵手紙で年賀状(No.37)

パソコンで描いた絵手紙で年賀状を作ります。

日時 11月7日・14日

(全2回、金曜)

午後1時30分～3時30分

対象 どなたでも参加可

参加費 2,000円

定員 15人(先着順)

申込期間 10月1日(水)～21日(火)

③ スマートフォン&タブレット活用講座(No.38)

スマートフォンやタブレットを使ってFacebookの利用登録から友達の申請・承認の方法、投稿などの使い方を学びます。

日時 10月19日・26日

(全2回、日曜)

午前9時30分～11時30分

対象 スマートフォンかタブレットをお持ちの方

参加費 3,000円

定員 20人(先着順)

申込期間 10月1日(水)～12日(日)

④ 楽しく学ぶ!

iPhone&iPad(初級)(No.39)

カメラ、インターネット、メールの使い方を基礎から丁寧に学びます。

日時 10月22日、11月12日・26日、12月10日

(全4回、水曜)

午前9時30分～11時30分

対象 iPhoneかiPadをお持ちの方

参加費 4,800円

定員 20人(先着順)

申込期間 10月1日(水)～13日(月)

①～④ 共通事項

場所 デジタルリサーチパークセンター

申込方法 電話でお申し込みください。お申し込み時に講座名欄のNo.をお伝えください。

※受講者が5人に満たない場合は開講しません。



歳末たすけあい募金配分事業のお知らせ

問 社会福祉協議会 ☎84・2011

2千円相当の各種用品券を支給します。対象の方は社会福祉協議会まで申請してください。

対象 市内在住で、次のいずれかに該当する方

対象者	確認書類
介護保険要介護4・5の方	介護保険証
身体障害者手帳1・2級の方	身体障害者手帳
療育手帳A判定の方	療育手帳
精神保健福祉手帳1・2級の方	精神保健福祉手帳
母子父子家庭などの18歳未満の子	母子家庭等医療費受給者証 ※生活保護世帯は、生活保護証 対象者が子ども医療費受給者証の場合は、保護者の医療受給者証も必要。



用品券の種類 介護用品券、タクシー券、図書カード、シルバー人材センターサービス提供券(2千円相当、いずれか1種類)

申請書配布場所 やすらぎ会館、市役所(高齢者福祉課・社会福祉課・こども家庭課・国保年金課)、支所、市民サービスセンター、地域包括支援センター

※ホームページからもダウンロードできます。

<http://www.seto-shakyo.or.jp/>

利用期間 12月1日(月)～平成27年1月31日(土)

申込方法 申請書と確認書類を窓口までお持ちください。郵送の場合は、申請書に確認書類のコピーを添えてお申し込みください。

送付先 〒489-0919 川端町1-31(やすらぎ会館内) 社会福祉協議会 総務グループ

申込期間 10月1日(水)～31日(金)

※土・日曜、祝日を除く

認知症サポーター養成講座

問 やすらぎ地域包括支援センター
☎ 84・2287

日時 10月24日(金)

午後2時～4時

(受付:午後1時30分～)

場所 陶原公民館

内容 認知症を理解し、認知症の方や家族が安心して暮らせる地域づくりを考えます。

対象 陶原・長根連区に在住の方で、年齢を問いませんが初めて受講する方

定員 25人(先着順)

参加費 無料

持ち物 筆記用具

申込方法 10月1日(水)午前9時から窓口か電話でお申し込みください。

瀬戸市遺児修学手当の入金確認を

問 こども家庭課 ☎ 88・2631

瀬戸市遺児修学手当(義務教育就学中のお子さんを養育しているひとり親家庭などの方に支給)の4月分から9月分までを、9月26日(金)に指定の金融機関の口座に振り込みましたので、入金を確認してください。通帳での記帳でご確認ください。(「セトシコドモカテイカ」と表示されます。)

※支給事由に該当しなくなったとき(内縁関係になるなど、事実上婚姻関係となったとき)、住所や氏名などを変更されたときは届出が必要です。こども家庭課までお申し出ください。

福祉教室

問 社会福祉協議会 ☎ 84・2011

① 障害者リズム体操教室

日時 10月21日・28日

(全2回、火曜)

午後1時30分～3時30分

場所 やすらぎ会館3階 和集會室

対象 障害者手帳をお持ちの方(障害の程度により介護者の付き添いをお願いすることがあります。)

定員 20組(申込多数の場合は抽選)

申込方法 往復はがきがFAXで①氏名(ふりがな) ②住所 ③電話番号 ④障害の種類 ⑤車椅子の有無 ⑥教室名を記入し、お申し込みください。

FAX 85・2275

② 福祉書道教室

日時 10月23日～11月27日

(全6回、木曜)

午前10時～正午

場所 やすらぎ会館3階 相談室

対象 60歳以上、または障害者手帳をお持ちの方(障害の程度により、介護者の付き添いをお願いすることがあります。)

内容 毛筆・硬筆の初歩的な技術の習得

定員 8人(申込多数の場合は抽選)

※未受講の方を優先

持ち物 習字道具一式

申込方法 往復はがきで①氏名(ふりがな) ②住所 ③電話番号 ④年齢 ⑤教室名 ⑥障害者手帳の有無 ⑦教室名を記入し、お申し込みください。

FAX 85・6536

Eメール hatatsu-shien@city.seto.lg.jp

①②共通事項

参加費 無料

送付先 〒489-0919 川端町1-31 社会福祉協議会

締切 10月10日(金)必着

発達障害支援講演会

問 発達支援室 ☎ 88・2415

コミュニケーションをすることが苦手で、人とのやりとりがうまくできず困っている子どもたちがいます。

「コミュニケーションを成立させるために必要なもの」「コミュニケーションが苦手な人によく見られること、その事例、対応策」「吹き出しの見える支援とは何か」など、解決のヒントが見つけれられる坂井聡先生の講演会です。

日時 11月9日(日)

午前10時～正午

場所 瀬戸蔵つばきホール

内容 発達障害のある子どもとの「わかる」「伝わる」コミュニケーション

～吹き出しの見えるコミュニケーション支援と教育の工夫～

講師 香川大学教育学部

坂井聡 教授

定員 300人(先着順)

参加費 無料

申込方法 FAX・Eメールで①氏名 ②住所 ③電話 ④続柄または所属を記入し、お申し込みください。

FAX 85・6536

Eメール hatatsu-shien@city.seto.lg.jp



スポーツ

問 市体育館 ☎ 48・0500
申し込みは市体育館窓口へ
(午前9時～午後8時)

市民体育大会(サッカー)

日程 11月16日(日)・23日(日)・30日(日)

場所 市民公園 陸上競技場
対象 市内在住・在勤・在学の18歳以上の男性で構成されたチーム

参加費 無料
申込期間 10月1日(水)～8日(水)

瀬戸市レディース卓球大会(団体)

日程 11月9日(日)

場所 市体育館 第2競技場
種目 団体戦(1D・2S)
対象 市内在住・在勤の女性の方
参加費 1チーム 1,200円
申込期間 10月15日(水)～29日(水)

瀬戸地方 秋季6人制 バレーボール大会

日程 10月26日(日)
場所 市体育館 第1・3競技場
対象 市近郊の一般6人制チーム
参加費 1チーム 2,000円
申込期間 10月1日(水)～21日(火)

レディース卓球教室

日時 11月1日～29日(全4回、土曜) ※15日を除く
午後1時～3時
場所 市体育館 第3競技場
対象 市内在住・在勤・在学の女性の方(学生は除く)
定員 40人(先着順)
受講料 3,850円
申込期間 10月1日(水)～15日(水)



お知らせ

10月11日(土)～20日(月) 秋の安全なまちづくり県民運動

問 生活安全課 ☎ 88・2601

スポーツに行楽に最適なシーズンを迎えました。子どもたちにとっても学習や部活動にうちこめる季節です。しかし、秋は日暮れが早くなり、暗くなり始めた時間帯は犯罪が起きやすいときでもあります。

以下のポイントを意識し、子どもたちや女性が犯罪にあわないように見守りましょう。

- ❖ 住宅を対象とした侵入盗の防止
- ❖ 子どもと女性の犯罪被害防止
- ❖ 自動車関連窃盗の防止
- ❖ 振り込め詐欺など特殊詐欺の被害防止



水道メーターの取替作業にご協力を

問 水道課 ☎ 85・1297
問 瀬戸市管工事業協同組合 ☎ 84・7332

水道メーターの使用期限は8年間のため、期限が近づいているものは取り替えます。取替作業は、瀬戸市管工事業協同組合加盟店が行います。作業期間は、10月1日(水)から28日(火)までを予定しています。

該当世帯には予めハガキでご案内します。費用は市負担のため、不要です。

都市緑化月間 ～ひろげよう 育てよう 緑の都市～

問 維持管理課 ☎ 88・2726

10月は都市緑化月間です。植物は、あらゆる生き物に恩恵を与えてくれます。身のまわりに花と緑を増やしましょう。

チューリップの球根を無料配布します。

場所 維持管理課(市役所5階)、支所、市民サービスセンター
期間 10月1日(水)～
※なくなり次第終了(1人1袋まで)



消防設備士試験

問 消防課 ☎ 85・0480

試験日 11月30日(日)
種類 甲種特類、甲種第1～5類、乙種第1～7類

場所 名古屋工学院専門学校
願書配布場所 消防本部、東分署、南分署
※試験予備講習会の申込書も配布します。

願書配布日および受付期間

- ① 願書配布日: 10月6日(月)～
- ② 書面申請: 10月20日(月)～29日(水)
- ③ 電子申請: 10月17日(金)午前9時～26日(日)午後5時

提出先 〒460-0001 名古屋市中区三の丸3-21 愛知県東大手庁舎6階(一財)消防試験研究センター 愛知県支部
※ホームページもご覧ください。
<http://www.shoubo-shiken.or.jp/>

たき火と喫煙の制限区域を設定

問 消防課 ☎ 85・0479

10月15日(水)から平成27年5月31日(日)まで、国の重要文化財に指定されている応夢山定光寺とその周辺の山林を火災から守るため、寺周辺の23ヘクタールの区域で、火気の使用を制限します。

期間中、たき火と喫煙(指定場所を除く。)が禁止となります。

赤い羽根共同募金

問 瀬戸市共同募金会 ☎ 84・2011

10月1日(水)から共同募金運動が始まりました。皆さんからの募金は、「じぶんの町を良くするしくみ」として、地区社協や福祉団体などの活動に使われます。

家庭や学校、職場、市内店舗などに設置された募金箱などで募金活動を行います。ご協力をお待ちしています。

赤い羽根協賛児童生徒作品コンクールに、たくさんのご応募をいただきありがとうございました。

コンクール最優秀賞の受賞者

- ❖ 書道の部(7人)
宮下 晶さん(幡山東小3年)
加藤 聖也さん(幡山東小4年)
北川 凜乃さん(幡山東小6年)
山下 結悠さん(幡山中1年)
片山 沙弥さん(水野中2年)
武原 南さん(水野中3年)
中谷 優音さん(水無瀬中3年)

- ❖ ポスターの部(7人)
上村 真由さん(道泉小1年)
長江 未来さん(陶原小2年)
田中 心彬さん(祖母懐小3年)
天野 千雛さん(下品野小4年)
近藤 花織里さん(效範小6年)
加藤 美月さん(祖東中1年)
亀田 満紀史さん(南山中2年)



任期付職員(育児休業代替職員)を募集

問 人事課 ☎ 88・2510

育児休業を取得する職員の代替として勤務する任期付の正規職員を募集します。合格者は採用候補者名簿に登録され、職員が育児休業を取得した状況に応じて順次採用されます。

募集職種 事務職、保育士、保健師 登録人数 各職種若干名
任期 職員の育児休業取得期間による ※任期は短縮・延長される場合があります。



受験資格	条件
全職種共通	① 大学、短期大学、高等学校、専門学校(修業年限が2年以上かつ1600時間以上の履修を義務付けているもの)を卒業または卒業見込みの方 ② 地方公務員法に規定する欠格条項に該当しない方 ③ 昭和34年4月2日以降生まれの方 ④ パソコンの基本操作(文書作成や表計算処理など)ができる方
事務職	公的機関など※での一般事務の実務経験が、平成27年3月31日現在で3年以上ある方(正規職員・臨時的任用職員などの経験) ※国家・地方公務員、独立行政法人、銀行、大学などを想定
保育士	有資格者で実務経験が平成27年3月31日時点で3年以上ある方
保健師	有資格者または平成27年3月までに資格取得見込みの方

試験日 第1次試験: 11月9日(日)

募集要項配布場所 案内(市役所1階)、人事課(市役所2階)、支所、市民サービスセンター
※市ホームページ「市政情報」→「人事・採用情報」からもダウンロードできます。

申込方法 所定の書類一式を人事課まで提出してください。

※市ホームページからもお申し込みできます。

締切 10月16日(木)

◆試験内容・会場、給与など、くわしくは募集要項または市ホームページをご覧ください。

広報10月15日号では、市役所臨時職員の登録についてお知らせします。

<名鉄瀬戸線> 尾張瀬戸駅すぐ

弁護士 柴田幸正
(愛知県弁護士会)

交通事故 契約トラブル 不動産問題
遺産相続 労働問題 債務整理 その他全般

【広告】

柴田幸正法律事務所

土日・祝日・夜間のご相談も可能です。 ホームページ 検索

【初回相談30分は無料】
まずはお電話ください。

TEL 0561-89-7771
瀬戸市西蔵所町16番地 西蔵カトービル3階

◎迅速な対応、全力を尽くします。
◎法律に基づいた最適な解決方法をご提案いたします。

お知らせ

救急救命士による処置の範囲が広がります

問 消防課 ☎ 85・0494

10月1日(水)から救急救命士が行うことのできる処置が拡大されます。

新たに拡大される救急救命処置

❖心肺機能停止前の静脈路確保と輸液

心臓が停止する危険性のあるショック状態の人などに対して点滴を行います。

❖血糖測定と低血糖の方へのブドウ糖溶液の投与

低血糖状態が疑われる人の血糖測定を行い、低血糖の場合にはブドウ糖溶液を投与します。

期待される効果

心肺機能が停止する前の重度の傷病者に、救急現場や救急車内などで早期に処置を行うことで、救命効果の向上につながる事が期待されます。



防火防災用資機材を購入

問 消防課 ☎ 85・0438

消防本部は、(財)自治総合センターから「コミュニティ助成事業(宝くじ普及広報事業)」の助成を受け、防火防災訓練用資機材として、水消火器22本と消火体験装置一式を、瀬戸市婦人消防隊連絡協議会に配備しました。

今後は、この資機材を積極的に活用し、地域住民の防火防災意識の向上や、初期消火による被害の軽減を図ります。



おもちゃ病院・リサイクル市

問 資源リサイクルセンター ☎ 21・3196

(休館日:月曜、祝日の場合は翌日)

日時 10月12日(日)

午前10時～午後3時

場所 資源リサイクルセンター

内容 ①おもちゃの修理

②おもちゃのリサイクル

(不要な方から必要な方へ)

※壊れている場合もおもちゃ病院で治療します。

参加費 無料

※部品代が必要となる場合があります。



保険料の納付相談窓口

問 国保年金課 ☎ 88・2641

国民健康保険料・後期高齢者医療保険料の納付相談窓口を毎月第3日曜日に開設しています。納付にお困りの方は、ぜひご利用ください。

開設日

10月19日、11月16日、12月21日、平成27年1月18日、2月15日、3月15日(毎月第3日曜)

時間 午前9時～午後4時(正午～午後1時を除く)

場所 国保年金課(市役所1階)

※10月の相談日は庁舎東側の通用口からお入りください。11月以降は新庁舎西側の通用口をご利用ください。なお、通用口は工事の状況により変更となる場合があります。

市税の納付には便利な口座振替制度を

問 税務課 ☎ 88・2572

納め忘れなどの防止のために、安心・安全で便利な口座振替制度をご利用ください。

口座振替のできる市税

固定資産税・都市計画税、市県民税(普通徴収分)、軽自動車税

利用可能な金融機関など

三菱東京UFJ銀行、瀬戸信用金庫、愛知銀行、名古屋銀行、十六銀行、大垣共立銀行、中京銀行、あいち尾東農業協同組合、東海労働金庫、信用組合愛知商銀、イオ信用組合、ゆうちょ銀行・郵便局

申込方法

上記金融機関の本支店、郵便局、税務課で口座振替依頼

書を記入し、通帳使用印を捺印して、申込期限(納期限の1か月前まで)までにお申し込みください。くわしくは税務課へお問い合わせください。

市税休日納付相談日

忙しくて納付できない方や納付相談がある方など、ご利用ください。

日時 10月19日(日)・26日(日)
午前8時30分～午後5時15分

第18回 図書館まつり

～くらしに役立つ図書館を！～

読書週間(10月27日～11月9日)にあわせて開催します。

期間 10月25日(土)～11月15日(土)
場所 図書館 ☎82・2202

イベント・内容	日時	定員など
①文学カフェ(図書館友の会)「お話ができるまで」 講師 奈雅月ありすさん、花冬けい子さん (瀬戸児童文学の会会員)	10月25日(土) 午後2時～3時30分	定員 35人(先着順) 電話か窓口でお申し込みください。
②子ども一日司書 図書館の仕事を体験してみよう!	11月1日(土) 午前10時～午後4時	定員 10人(先着順) 対象 小学5・6年生 電話か窓口でお申し込みください。
③キッズルームで遊ぼうよ! 毎日、読み聞かせを行ってよ。	11月1日(土)～14日(金) 午前9時～午後5時	自由参加
④土曜おはなし会とえいが会 「おはなしたんぽぽの会」によるお話。	11月8日(土) 午後2時30分～3時30分	自由参加 対象 幼児と保護者、小学生
⑤認知症予防に最適!健康うた体操でいきいき元気! 講師 水野久子さん(音楽ケア歌体操指導員)	11月9日(日) 午前10時～11時30分	自由参加 対象 一般

本のリサイクル市

マイバッグ持参でお越しください。(なくなり次第終了)

※リサイクル市に提供いただける本は、10月31日(金)までに図書館にお持ちください(百科事典、雑誌、マンガ、汚れのひどいものを除く)。

日時 11月15日(土)午前9時30分～午後3時
場所 瀬戸蔵4階多目的ホール



西田博ヴァイオリン教室 受講生募集



略歴:東京芸術大学同大学院修了後、ヨーロッパで15年間コンサートマスターとして従事。その後も世界を舞台に様々な活動を行い、現在は後進の育成にも力を注いでいます。初心者から初めた門下生たちも、多数コンクール入賞を果たしています。まずはヴァイオリンに親しむ喜びを知ってください。曲を楽しみながら、基礎力もしっかりとつけていきましょう。

対象:幼児～大学生 教室:八幡台、定光寺
※詳細はお電話またはブログご確認ください。http://nishidahiroshivn.blog.fc2.com/

【お問い合わせ】 ※見学も可能です。お気軽にお問い合わせください。
【西田博:090-2150-5947】【父母会代表:090-6092-8119】



弁護士法人 心

所属弁護士 20名!!

企業法務・交通事故・後遺障害
過払金・借金・相続・遺言・刑事 他

交通事故 損害賠償額 後遺障害 適正等級 無料診断サービス実施中

過払金 無料 診断サービス実施中
着手金:0円 報酬:回収額の18%(税別) (完全受託の場合)

相談料0円 (交通費・雑費・後遺障害補償金・借金・相続・遺言 以外は別途30分程度)

夜間・土日相談可 (要予約) 広告
平日9時～22時 受付
土日9時～18時 (祝日、国民の休日、12/31～1/4は除く)
詳細は ⇒ <http://kokoro.la>

弁護士・スタッフ一丸となってサポートいたします!

名古屋駅 徒歩0.5分
豊田駅 徒歩3分
イオンモール名古屋みなの内 (豊田駅前) 徒歩5分

名古屋駅前 徒歩0.5分
豊田駅前 徒歩3分
イオンモール名古屋みなの内 (豊田駅前) 徒歩5分

10月相談窓口

★マークのついている相談は、事前に電話予約をお願いします。
※正午～午後1時は昼休みの場合があります。

相談種類	相談日	時間	相談場所	備考
消費生活相談 (多重債務相談を含む)	毎週 月・火・木曜 (13日・30日を除く)	午前10時～午後4時	市役所	生活安全課(市役所4階)で当日受付
消費生活法律相談★	1日(水)	午後1時～4時	市役所	生活安全課 ☎88・2660
行政相談	3日(金)・17日(金)	午後1時～4時	市役所	案内(市役所1階)で当日受付
人権相談★	8日(水)	午前10時～午後3時	市役所	☎82・7111(代)
登記相談	2日(木)	今回は「法の日無料相談」。くわしくは下記をご覧ください。	市役所	☎82・7111(代)
不動産相談	15日(水)	午前9時～正午	文化センター	宅建業協会東尾張支部 ☎52・6977
母子家庭相談	毎週 月・水・金曜 (13日を除く)	午前10時～午後4時	家庭児童相談室	☎82・1990
家庭児童相談	毎週 月～金曜 (13日を除く) 5日(日)・18日(土)	午前9時～午後6時	パルティセと	女性相談受付 ☎97・1333
女性悩みごと相談★	1日(水)・8日(水)・10日(金)・15日(水)・31日(金)	午前10時～午後3時	パルティセと	外国人相談窓口 ☎83・7719
スペイン語相談	毎週 火曜	午前10時～午後5時	パルティセと	外国人相談窓口 ☎83・7719
ポルトガル語相談	1日(水)・15日(水)	午前10時～午後5時	パルティセと	外国人相談窓口 ☎83・7719
NPO相談	毎週 月～土曜	午前9時～午後5時	市民活動センター	☎97・1161
心配ごと相談	毎週 木曜	午後1時～4時	面接相談	
法律相談★	2日(木)・16日(木)	午後1時～3時30分	やすらぎ会館	☎84・2011
予約は相談日2週間前の午前8時30分から先着順です	9日(木)・23日(木)	午前9時～11時30分	やすらぎ会館	☎84・2011
ボランティア相談	毎週 月～金曜 (13日を除く) 18日(土)	午後1時30分～3時	やすらぎ会館	☎84・2011
内職相談	毎週 月曜 (13日を除く)	午前10時～午後3時	やすらぎ会館	
高次脳機能障害(脳損傷)相談	21日(火)	午後1時～4時	尾張東部成年後見センター	☎75・5008
成年後見巡回相談★	7日(火)	午後1時30分～4時15分	尾張東部成年後見センター	☎75・5008
認知症相談(家族会)	10日(金)	午後1時30分～3時30分	高齢者福祉課	☎88・2626
若年者向け就職相談★	17日(金) ※申込締切 10日(金)	午後1時～4時	産業課	☎88・2652
新事業展開・販路開拓相談★	毎週 月～金曜 (13日・27日を除く)	午前10時～午後4時	瀬戸蔵	産業支援センターせと(瀬戸蔵3階) ☎97・1191
技術相談★			瀬戸蔵	
経営相談★			瀬戸蔵	
海外展開・創業相談★			瀬戸蔵	

法の日無料相談

☎ 行政課 ☎ 88・2550

瀬戸司法書士会では、10月1日の「法の日」にちなんで、登記をはじめとする無料法律相談を行います。

日時 10月2日(木)
午前10時～正午、午後1時～3時
場所 市役所1階105会議室
※当日受付

全国一斉表示登記相談

☎ 愛知県土地家屋調査士会名古屋東支部 ☎ 052・796・4151

日時 10月4日(土)
午前10時～午後4時
場所 アピタ長久手店1階南口ロビー
内容 土地・建物の表示登記や土地の境界に関する相談(1人30分程度)、測量機器体験コーナー
相談員 土地家屋調査士
※事前申込不要、参加費無料

不動産鑑定士による不動産の無料相談会

☎ (公社)愛知県不動産鑑定士協会 ☎ 052・241・6636

日時 10月18日(土)
午前10時～午後4時
場所 瀬戸蔵4階会議室2
内容 土地価格、地代、家賃、相続時の土地の分割、不動産の有効利用などの相談

健康ガイド

マタニティ教室 10/21

妊婦さんが安心してマタニティライフを過ごせるよう、教室を行っています。

時 歯科健診あり:午後1時～4時

歯科健診なし:午後2時～4時

内 妊娠期の食事のミニ講話とおやつなどの実習・赤ちゃんとの交流会・歯科健診(希望者のみ)

場 やすらぎ会館4階・5階

申 申込方法 問 問い合わせ先 時 時間 場 場所 締 締切
内 内容 費 参加費 持 持ち物

問 健康課(やすらぎ会館4階) ☎ 85・5511

費 200円(調理実習費)

持 母子健康手帳、筆記用具、エプロン、食器用ふきん1枚

※ 歯科健診希望の場合、「妊産婦歯科健康診査受診票」が必要です

申 電話でお申し込みください。 締 10/14(火)

水痘(乳幼児)ワクチン・高齢者等肺炎球菌ワクチンは10月から定期予防接種となります

問 健康課(やすらぎ会館4階) ☎ 85・5511

水痘ワクチン

水痘は「水ぼうそう」とも呼ばれ、水痘帯状疱疹ウイルスによって起こる病気です。発疹、発熱が主な症状で、中には重症化したり合併症をおこす事もあるのでワクチンによる予防が大切です。

接種対象者	接種回数※2
生後1歳～3歳未満	2回
生後3歳～5歳未満※1	1回

※1 平成26年度のみ経過措置

※2 既に任意接種として水痘ワクチンの予防接種を受けている場合は、接種回数から既に接種した回数を引いた残りの回数分を接種することができます。

標準的な接種スケジュール

1回目:生後1歳～1歳3か月

2回目:1回目終了後、6か月～1年後

その他 既に水痘にかかったことがある方は対象外。
予防接種実施医療機関 各予防接種の案内、市ホームページでご確認ください。

200人の方に
ごはんの目安量とカロリーがわかる
「めたぼうし健康茶わん」をプレゼント!

～健康づくりシートチャレンジャー募集～

めたぼうし健康茶わんを手に入れよう!

対象 市内在住の小学生以上の方(先着200人)

申込書配布場所 健康課、市政情報コーナー(市役所1階)

※市ホームページ「くらしの情報」→「健康・福祉・医療」→「健康づくり」からもダウンロードできます。

実施方法 ①「健康づくりシートチャレンジ」に申請します。先着200人の方には「めたぼうし健康茶わん」をプレゼント!

②健康づくりの目標に1か月間チャレンジ。

③実践したシートを提出します。(FAX可 85・5120)

チャレンジシートは全部で6種類



6種類から1つ選び、毎日取り組む目標を立てて1か月間チャレンジします。例えば「運動」なら「30分以上ウォーキングする」「歯みがき」なら「1日3回必ず歯をみがく」など。目標が達成できたら○、できなかったら×とその理由を書きます。ぜひチャレンジしましょう!

高齢者等肺炎球菌ワクチン

高齢者の肺炎の発症や、重症化を予防するために必要な高齢者肺炎球菌ワクチン(任意予防接種)の接種費用の一部を、市独自の制度として助成しています。この度、制度の改正により、高齢者肺炎球菌ワクチンの接種が10月1日(水)から定期予防接種となり、対象者などが変更になりました。くわしくは広報10月15日号をご覧ください。かかりつけ医または健康課にお問い合わせください。

呼吸器教室 10/23、11/13(全2回・木曜)

問 瀬戸保健所健康支援課 ☎ 82・2157

時 午後1時30分～3時30分

内 医師講話、呼吸リハビリテーション実技、交流会、療養相談

所 やすらぎ会館5階501室

申 電話でお申し込みください。※参加費無料

問 健康課(やすらぎ会館4階) ☎ 85・5511



休日・緊急当直医予定表

案内電話

瀬戸市 ☎82・0022

尾張旭市 ☎53・7745

▼当直医は変更されることがありますので、必ず上記の「案内電話」でご確認ください。

10月	内科・小児科	外科	歯科
5(日)	昼 せとぐち内科	昼 中野整形外科	昼 若杉歯科医院
	夜 あおばクリニック		
12(日)	昼 松尾医院	昼 につたクリニック	昼 若山歯科医院
	夜 かなもり小児科		
13(月・祝)	昼 中央病院	昼 中央病院	昼 あさいクリニック
	夜 あさいクリニック		

内科・小児科 休日 昼：午前9時～正午
休日 夜：午後5時～8時

外科 休日 昼：午前9時～正午

歯科 休日 昼：午前9時～正午

▼当直時間帯以外の急病やケガなどの場合、まずはかかりつけの医師(ご自分の主治医)にご相談ください。

▼かかりつけの医師が不在のときは、救急医療情報センター(☎82・1133)へお問い合わせください。

▼公立陶生病院は、救命救急センターとして、3次救急を主体に対応します。(救命救急センターとは、重篤な救急患者を24時間体制で受け入れ、高度な医療技術を提供することができる医療施設です。)

▼10月から内科・小児科/外科の当直体制は、次のとおりとなります。

◎内科・小児科 休日 昼および夜 ◎外科 休日 昼

ごみ収集予定日

10月の日程	びん・缶・ペットボトル		紙類・古布	
道 泉	7日	火	14日	火
深 川	8日	水	1日・15日	水
古 瀬 戸	1日・15日	水	8日	水
東 明	10日	金	3日	金
祖 母 懐	8日	水	1日・15日	水
陶 原	8日	水	1日・15日	水
長 根	1日・15日	水	8日	水
效 範 北 ※	6日	月	13日	月
效 範 南 ※	7日	火	14日	火
水 南	10日	金	3日	金
水 野	14日	火	7日	火
品 野 1 ※	2日	木	9日	木
品 野 2 ※	9日	木	2日	木
山 口	2日	木	9日	木
菱野・本地	13日	月	6日	月
新 郷	9日	木	2日	木
西 陵	14日	火	7日	火
原 山 台	3日	金	10日	金
萩 山 台	3日	金	10日	金
八 幡 台	3日	金	10日	金

燃えないごみ・粗大ごみ

予約制の戸別収集(予約時に収集日を決める方式)です。電話かインターネットで予約をしてください。



電話予約: **0561・84・5371**

月～金曜: 午前9時～午後5時 ※祝日も可



インターネット予約(携帯電話も可)

<http://www.setogomi.com/>

燃えないごみ 氏名・収集日を書いた紙を貼ってください
粗大ごみ 氏名・収集日を書いた処理券を貼ってください



収集日の午前8時30分までに、予約時に指定した場所へ出してください

FAXは聴覚などに障害のある方専用の予約方法です。

収集日などのお知らせは後日になります。

FAX予約: **0561・82・8751**

- ◆ 效範北※…名鉄瀬戸線の北側
- ◆ 效範南※…名鉄瀬戸線の南側
- ◆ 品野1※…品野町1丁目～6丁目、窯町
- ◆ 品野2※…品野町7丁目～8丁目、中品野町、上品野町、白岩町、片草町、落合町、広之田町、北丘町、八床町、井山町、鳥原町、岩屋町、上半田川町、下半田川町、定光寺町

瀬戸市の人口 131,458人(男64,650人、女66,808人)

世帯数 53,697世帯

平成26年9月1日現在

個人情報の利用目的 広報せとで募集するものは、それぞれ必要な範囲内で個人の情報を収集、利用します。収集した個人情報、その他の目的で無断利用することはいたしません。

この広報紙は、植物油インキを使用しています。

[編集・発行] 瀬戸市役所 行政経営部 情報課 〒489-8701 瀬戸市追分町64番地の1

Eメール: joho@city.seto.lg.jp

<http://www.city.seto.aichi.jp>

TEL: **0561・82・7111** (代表)