

あなたとまちをつなぐ

広報せと

2014
AUGUST
8.1
No.1260

別冊 議会だより



関連記事
P2~5

キッズ特集



瀬戸のものづくり

（セト・ノベルティ）



学びキャンパスせと受講生募集 P6~7

高齢者福祉サービスのご案内 P8~9



キッズ
特集



瀬戸のものづくり

～セト・ノベルティ～

ノベルティを知っていますか？

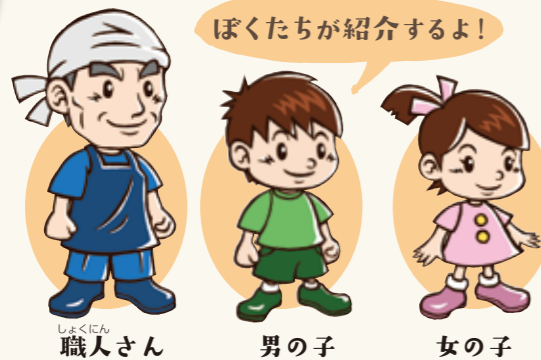
瀬戸でノベルティといえば、陶磁器でできた人形や動物などの置物のことをいいます。

瀬戸では昔から職人さんたちによってさまざまなノベルティが作られてきました。

今回はそんなノベルティについて紹介します。



ノベルティを
見てみよう！



問 ノベルティ・子ども創造館 ☎88・2668
情報課 ☎88・2530

～ノベルティってなんだろう～



ノベルティとは英語で「目新しいもの」という意味ですが、瀬戸では陶磁器でできた置物などのことをノベルティと呼んでいます。

瀬戸のノベルティの歴史は100年以上前に始まりました。瀬戸にはやきもの作りの長い歴史と技術、そして良い土があったので、ノベルティ作りはだんだんと盛んになっていきました。女性や子ども、

動物やキャラクターなど、高い技術で作られたそのいきいきとした作品は、「セト・ノベルティ」として海外でもとても人気となり、瀬戸は世界でも有名なノベルティの生産地になっていきました。

ノベルティにはレース人形や動物、キャラクターの置物など、さまざまな種類があります。



キッズ
特集

ノベルティのできるまで



1 げんけいづく
原型作り

まずは粘土で形を作ります。作ったものを原型といいます。

2 せっがた
石こう型作り

原型をもとに、石こうでノベルティの型を作ります。細かい所は、別で型を作ることもあります。型があると、同じノベルティをたくさん作ることができます。

3 いこ
鑄込み

石こう型に液体の粘土を流しこみます。粘土の中の水分が型に吸収されて土だけがかたまり、ノベルティの素地ができます。できた素地はよく乾燥させます。

4 えっ
絵付け

素地が乾燥したら窯で焼き、ていねいに色をぬります。

5 かんせい
完成

最後にもう一度焼いて完成!



☀ 行ってみよう♪



ノベルティ・こども創造館

ノベテク たいけん工房

しよくにん
職人さんといっしょ
に、ノベルティ作り
が体験できるぞ!



げんけいづく 原型作り



ねんど さくひん
粘土で作品作り
にチャレンジ!
じょうず
上手にできるかな?



教えてくれる職人さん
なかねかつはる
中根捷治さん

えっ 絵付け

ふと ふで ほそ
太い筆と細い筆を
つか
使い分けてみよう!



教えてくれる
職人さん
かとうなりよし
加藤成良さん

え ぐ いろ
絵の具で色をぬって、自
ぶん
だけのオリジナルノ
ベルティを作ろう!



いこ 鑄込み

せっ がた
石こう型に粘土を流しこん
でみよう。型をあけるとドロ
ドロだった粘土はどうなっ
ているかな?



教えてくれる
職人さん
やまだかつひこ
山田捷彦さん

型をあけるときは
ていねいに!

ノベテクたいけん工房は、毎週土・日曜、祝日開催! 申し込みは館内で当日午前10時から(先着順)

原型作り

職人さんと楽しく土遊び

- 🕒 ①午後1時15分~2時15分
- 🕒 ②午後3時15分~4時15分
- 👤 小学1年生以上
- 👥 各回5人
- 💰 100円



みんなできてね!

🕒 時間 🧑 対象 📍 定員 🏷️ 参加費

絵付け 鑄込み

A 職人さんとノベルティ体験

- 🕒 B 職人さんと上絵付け体験
- 🕒 A ①午後1時15分~2時30分
- 🕒 ②午後3時15分~4時30分

B 午後2時30分~4時

- 👤 A 小学1年生以上
- 👤 B 小学3年生以上

👥 A B とも各回10人

💰 A 200円 B 500円



ノベルティ・こども創造館

入館料 無料
休館日 月曜
開館時間 午前10時~
午後5時

学びキャンパスせと

☎ 学びキャンパスせと ☎78・1417

全144講座の
受講生募集

平成26年度後期
(10月～平成27年3月)
開講予定分

講座内容や申込方法など、くわしくは講座案内パンフレットかホームページをご確認の上、お申し込みください。

パンフレット配布場所

パルティせと3階、市政情報コーナー(市役所1階)、支所、公民館、地域交流センター、市民サービスセンター、図書館、体育館 など

ホームページ [学びキャンパスせと](#) [検索](#)

受講料 2,808円～8,861円/1講座・教材費別途

※デジタルリサーチパークセンターでの受講は、パソコン使用料(1回120円)が別途必要です。

※区分Kの親子向け講座の受講は、お子さん2人目から1人1回につき300円が必要です。(教材費別途)

講座紹介展

日時 8月10日(日) 午後1時～3時30分

場所 パルティせと5階アリーナ

講師とお話してみると、人柄やわかりやすい講座の内容を知ることができます。ホームページで参加講師をお知らせします。当日は講座の申し込みもできます。

先生は
どんな人?

| 区分 | 番号 | 講座名 | 回数 | 曜日 | 場所 | 区分 | 番号 | 講座名 | 回数 | 曜日 | 場所 |
|--------------|----|-----------------------|----|----|----|--------------|------------------------|-------------------------|----|----|----|
| A (パソコン) | 1 | 楽しもう!暮らしに役立つワード講座 | 12 | 木 | デ | B (趣味・教養) | 25 | 司馬遼太郎著「街道をゆく」を読む | 8 | 金 | パ |
| | 2 | 12か月のオリジナルカレンダー作り | 3 | 木 | デ | | 26 | 楽しく学ぼう! 遺言書と相続の初級講座 | 4 | 水 | パ |
| | 3 | Wordでつくるチラシ・POP | 6 | 火 | デ | | 27 | フローラルけいこのハッピーマジック教室(昼) | 8 | 金 | パ |
| | 4 | クラウド時代のメール術とメールマナー | 8 | 土 | デ | | 28 | フローラルけいこのハッピーマジック教室(夜) | 8 | 金 | パ |
| | 5 | 話題のウェブサービスを使いたおす講座 | 8 | 土 | デ | | 29 | ちから教授のボランティアマジック | 8 | 金 | パ |
| | 6 | 初心者向け! パソコンを使いこなす講座 | 9 | 木 | パ | | 30 | 楽しくチャレンジ! パルーンアート(初級) | 8 | 火 | パ |
| | 7 | スイッチオンから始める面白パソコン入門 | 9 | 火 | パ | | 31 | 一眼レフカメラ講座(屋外撮影・写真講評)(昼) | 12 | 土 | パ |
| | 8 | ゼロから始める! 楽しいインターネット | 6 | 水 | デ | | 32 | 一眼レフカメラ講座(屋外撮影・写真講評)(夜) | 12 | 土 | パ |
| | 9 | ゼロから始める! iPhone/iPad | 6 | 金 | パ | | 33 | ゼロから学べる! シンプルカメラ塾 | 4 | 土 | パ |
| | 10 | 楽々! マイパソコンでブログとホームページ | 4 | 木 | パ | | 34 | 写真が変わる! 続・学ぶカメラ塾(ロケ編) | 8 | 月 | パ |
| B (趣味・教養) | 11 | 花のある暮らし いけばな教室 | 8 | 水 | パ | 35 | ～ワインのある暮らしA～ | 6 | 金 | パ | |
| | 12 | せっけんでタイの伝統工芸、カービング | 6 | 水 | パ | 36 | ～ワインのある暮らしB～ | 6 | 金 | パ | |
| | 13 | ナイフ1本でいろいろ彫ろう | 6 | 木 | 西 | 37 | おもてなし お茶を楽しみましょう | 3 | 火 | 品 | |
| | 14 | おしゃれ手あみ講座 | 6 | 水 | パ | 38 | 楽しく茶道で日本の文化を学びましょう(初級) | 9 | 水 | 祖 | |
| | 15 | おしゃれ手あみ アクセサリー、小物講座 | 3 | 火 | パ | 39 | インテリア風水入門 | 6 | 土 | パ | |
| | 16 | ロング丈のベスト | 4 | 水 | パ | 40 | 家庭菜園での野菜のつくり方 | 4 | 土 | パ | |
| | 17 | 和布の服 | 9 | 金 | パ | 41 | 樹木医と学ぶ お庭の基礎講座 | 3 | 月 | パ | |
| | 18 | 和服のリフォーム・入門 | 6 | 火 | パ | 42 | スーツアクター体験・君もアクションスター | 3 | 金 | 西 | |
| | 19 | 楽しく着付・和服美人 | 6 | 火 | 長 | 43 | ポーセレン・アート | 8 | 火 | パ | |
| | 20 | 日本人の心のふる里「おりがみ」 | 4 | 木 | パ | 44 | 絵手紙(月曜日) | 9 | 月 | パ | |
| | 21 | 楽しみませんか? 伝統の連鶴と季節の折紙 | 8 | 水 | パ | 45 | 絵手紙(火曜日) | 12 | 火 | パ | |
| | 22 | 色の不思議講座「色とりせつ編」 | 8 | 木 | パ | 46 | 絵手紙—紅葉と年賀状 | 3 | 土 | 蔵 | |
| | 23 | 知って得するあなたの色をさがしましょう! | 6 | 金 | 蔵 | 47 | 字手紙 | 8 | 水 | 蔵 | |
| | 24 | 川柳入門(あなたの感性を磨きませんか) | 4 | 水 | パ | 48 | 色鉛筆の絵手紙 | 12 | 火 | パ | |

対象 18歳以上の方

※市内在住・在勤・在学を問いません。

申込方法

往復はがき(1講座1人1枚)で、①講座番号②講座名③住所④氏名(ふりがな)⑤年齢・性別⑥電話番号を記入し、お申し込みください。※親子向け講座をお申し込みの方は、⑦子の氏名(ふりがな)・生年月日・性別も記入してください。

◆送付先 〒489-0044 栄町45 パルティせと3階
学びキャンパスせと事務局

申込期間 8月1日(金)～22日(金)消印有効

※募集人数を超えた場合は抽選となります。

※一定の受講者数に満たない講座は開講しません。

※受講が確定した後(9月1日以降)のキャンセルは、キャンセル料が発生します。

※複数の講座にお申し込みの際は、希望講座の日程が重なっていないかご確認ください。

場所のご案内

- パ：パルティせと ●デ：デジタルリサーチパークセンター ●蔵：瀬戸蔵
- 祖：祖母懐公民館 ●長：長根公民館 ●深：深川公民館 ●品：品野台地域交流センター
- 西：西陵地域交流センター ●道：道泉地域交流センター

| 区分 | 番号 | 講座名 | 回数 | 曜日 | 場所 | 区分 | 番号 | 講座名 | 回数 | 曜日 | 場所 | |
|------------|----------------------|-------------------------|----|----|-----|----------------------|-------------|------------------------|---------------------|----|----|---|
| C (美術) | 49 | パステルアートで色あそび | 4 | 木 | パ | F (琴) | 97 | マスターしなくても大丈夫! 韓国旅行会話 | 12 | 火 | パ | |
| | 50 | やさしいパステル画 | 12 | 土 | パ | | 98 | はじめての韓国語講座! | 12 | 金 | パ | |
| | 51 | 水曜デッサン教室 | 12 | 水 | パ | | G (市民生活) | 99 | 心が豊かになる心理学～個性心理学～ | 4 | 土 | パ |
| | 52 | 水曜水彩教室 | 12 | 水 | パ | | | 100 | 大人の「育脳メソッド」脳を活性化! | 6 | 木 | 品 |
| | 53 | えんぴつ1本から始めるデッサン講座 | 12 | 金 | パ | | | 101 | 得する話し方、喜ばれる聴き方のコツ講座 | 4 | 土 | 蔵 |
| 54 | 6色から始める水彩講座 | 12 | 金 | パ | 102 | 知って得する! おもしろ心理&コーチング | | 4 | 土 | 蔵 | | |
| 55 | やさしい日本画基礎講座 | 12 | 土 | 道 | 103 | 人と組織の活性化<新しい動機づけ> | | 6 | 水 | パ | | |
| D (軽運動) | 56 | 「踊りの輪を人の和に」民踊は楽しい! | 4 | 火 | パ | H (健康) | 104 | 人生を豊かにする心理学講座 | 4 | 土 | 蔵 | |
| | 57 | 踊りと舞 日本舞踊の基礎 | 8 | 水 | 深 | | 105 | セカンドライフの楽しみ方 | 4 | 火 | パ | |
| | 58 | 日舞エクササイズ | 8 | 金 | 西 | | 106 | 健康講座「身体づくりは心づくり」 | 4 | 水 | パ | |
| | 59 | 剣舞・詩舞・歌謡剣舞を初級から始めよう | 8 | 水 | 道 | | 107 | 真の健康になるには? 元気になるには? | 4 | 土 | パ | |
| | 60 | 舞刀エクササイズ | 8 | 火 | 深 | | 108 | リンパケアお家で簡単魔法の癒し 頭と足編 | 4 | 火 | 道 | |
| | 61 | 抜刀術:木刀を使った最強のシェイプアップ | 12 | 金 | パ | | 109 | 肩こり・腰痛のない、若々しい身体になろう | 8 | 金 | 祖 | |
| | 62 | 杖(じょう)術入門:現代によみがえる古武術 | 12 | 木 | 深 | | 110 | 「ハーブティー生活」でおいしく健康美人♥ | 6 | 土 | パ | |
| | 63 | 心と身体にやさしい 気功太極拳「鶴の舞」 | 12 | 木 | パ | | I (音楽) | 111 | 詩吟を楽しく健康に! | 8 | 土 | 蔵 |
| | 64 | 太極拳を楽しむ | 12 | 火 | パ | | | 112 | 詩吟・歌謡吟詠・和歌吟詠で健康増進! | 8 | 月 | パ |
| | 65 | 太極拳を楽しむ午前(少人数でゆっくりと) | 12 | 水 | 蔵 | | | 113 | 大正琴 琴城流 | 8 | 土 | パ |
| 66 | 太極拳を楽しむ午後(少人数でゆっくりと) | 12 | 水 | 蔵 | 114 | はじめての楽しいウクレレ♪ | | 8 | 土 | パ | | |
| 67 | フラダンス講座～モーニングフラ～ | 8 | 月 | 祖 | 115 | “超”初心者のためのピアノレッスン講座 | | 9 | 火 | パ | | |
| 68 | フラダンス講座～あなたもフラガール～ | 8 | 月 | パ | 116 | 憧れの一曲に取り組みプチピアノ講座 | | 4 | 火 | パ | | |
| 69 | フラダンス アロハの風を感じませんか | 8 | 水 | パ | 117 | 誰でも楽しめる「コーラス」(1) | | 12 | 月 | パ | | |
| 70 | 踊って笑顔! やさしいベリーダンス | 12 | 火 | 西 | 118 | 誰でも楽しめる「コーラス」(2) | | 8 | 月 | パ | | |
| 71 | 歌って踊って笑顔★優しいベリーストレッチ | 8 | 木 | パ | 119 | たのしく歌いましょう<前半> | | 12 | 木 | パ | | |
| 72 | やさしい健康エアロビクス | 12 | 水 | パ | 120 | たのしく歌いましょう<後半> | | 12 | 木 | パ | | |
| E (書道) | 92 | 楽しく上達 美しいペン、筆ペン、ボールペン教室 | 8 | 月 | パ | J (料理) | 121 | さあ! みんなで歌おう | 12 | 水 | パ | |
| | 93 | 楽しく上達 美しい毛筆、漢字、かな教室 | 8 | 金 | パ | | 122 | 元気にうたおうゴスペル&ポップス!(前) | 12 | 水 | パ | |
| | 94 | 「楽々! 書道!」気軽に楽しく始める書道A | 12 | 木 | パ | | 123 | 元気にうたおうゴスペル&ポップス!(後) | 8 | 水 | パ | |
| | 95 | 「楽々! 書道!」気軽に楽しく始める書道B | 8 | 木 | パ | | 124 | ～合唱のよるこび～扉を開く講座 | 12 | 金 | パ | |
| | 96 | 「楽々! 書道!」気軽に楽しく始める書道(夜) | 8 | 水 | パ | | 125 | カラオケの基本を学び楽しく歌えるように! | 12 | 木 | パ | |
| | | | | | | | 126 | 健康カラオケ講座Ⅲ楽しく仲間と歌おう! | 12 | 金 | パ | |
| | | | | | | | 127 | 楽しく巻ける飾り巻き寿司 | 4 | 月 | 道 | |
| | | | | | | | 128 | 打ちたい! 味わいたい! 手打ちそば&うどん | 6 | 金 | 道 | |
| | | | | | | | 129 | ワンコインでつくる“生ハムせと塾” | 4 | 土 | 長 | |
| | | | | | | | 130 | はじめてでも気軽に簡単パン作り!(週末) | 4 | 土 | 道 | |
| | | | | | 131 | はじめてでも気軽に簡単パン作り!(平日) | 4 | 水 | 道 | | | |
| | | | | | 132 | おいしく 楽しく パン作り | 6 | 火 | 祖 | | | |
| | | | | | 133 | こどももおとなも気軽に楽しくパン作り! | 2 | 土 | 道 | | | |
| | | | | | 134 | 0歳からはじめる★心と脳を育む遊び講座♪ | 6 | 木 | 道 | | | |
| | | | | | 135 | 親子で楽しく知能を高める遊びをしよう! | 6 | 火 | 祖 | | | |
| | | | | | 136 | バランスよく遊んで、脳を育てよう♪ | 6 | 水 | 長 | | | |
| | | | | | 137 | わらべうたベビーマッサージ&手遊び♪ | 4 | 木 | 長 | | | |
| | | | | | 138 | 母と子のボディセンスを高めるベビーヨーガ | 8 | 火 | 深 | | | |
| | | | | | 139 | ママと一緒にリズム遊び♪リトミックA | 4 | 木 | 長 | | | |
| | | | | | 140 | ママと一緒にリズム遊び♪リトミックB | 4 | 金 | 道 | | | |
| | | | | | 141 | ママと一緒にリズム遊び♪リトミックC | 8 | 月 | 品 | | | |
| | | | | | 142 | 親子で物語と英語の歌を楽しみましょう♪ | 4 | 土 | 道 | | | |
| | | | | | 143 | アロハ♥大好きママとハワイアンタイム♪ | 8 | 木 | 品 | | | |
| | | | | | 144 | ママと一緒にはじめてのチアダンス♪ | 8 | 木 | 西 | | | |

高齢者福祉サービスのご案内

問 高齢者福祉課 ☎88・2620
☎88・2626

○ 介護保険のサービス

介護保険が適用となるサービスは、ご家庭で暮らしながら受けるホームヘルパーなどの訪問サービスと、施設に通って受けるデイサービスなどの通所サービスがあります。サービスを利用した方はその費用の1割を負担します。利用するためには、要介護(要支援)認定を受けて、ケアプラン作成依頼などの手続きが必要です。

対象
65歳以上の方・・・
認定申請には介護保険の被保険者証が必要
40～64歳の方・・・
認定申請には医療保険の被保険者証が必要

○ 介護保険以外の在宅高齢者の福祉サービス

いつまでも元気で過ごしていただけるよう、在宅高齢者の福祉サービスを実施しています。



自立の方を対象としたサービス

| サービス名 | サービスの内容 |
|------------------------------------|--|
| 生活支援 ホームヘルパー (軽度生活援助) | 自立支援を目的とした軽易な日常生活の援助(食材の買物・衣類の洗濯など)を行っています。 対象 ／65歳以上の独居または高齢者世帯のうち、介護保険で「自立」と認定を受けた方 利用者負担 ／1時間160円 利用時間 ／週1日60分まで |
| 生活支援 デイサービス (生きがい活動 支援通所) | 閉じこもり予防として、日常の動作訓練や趣味活動などのデイサービスを「老人憩いの家」で行っています。 対象 ／65歳以上の高齢者のうち、介護保険で「自立」と認定を受けた方 利用者負担 ／昼食代・おやつ代(1回500円～) その他 ／バスによる送迎を週に1回行っています。 |
| 宅老所運営 ミニデイ | 閉じこもりがちな高齢者などに対し、社会的孤立感の解消や要介護状態への進行予防を目的として、通所による援助サービスを3か所(新郷・萩殿・水野)で行っています。 対象 ／60歳以上の方 利用者負担 ／1回700円(昼食代含む) |



介護保険の認定を受けた方(要支援1、2～要介護1～5)を対象としたサービス

| サービス名 | サービスの内容 |
|--------------|--|
| 介護福祉 手当支給 | 介護費用の負担軽減のため、生計が困難な方に手当を支給しています。 対象 ／介護保険で「要介護1～要介護5」と認定を受けた方のうち、世帯全員が市民税非課税の方(介護保険施設入所者は対象外となります。) 支給額 ／月額2,500円で4か月分を4月・8月・12月に支給 申請手続きに必要な物 ／印かん(本人および世帯主のもの)、銀行口座のわかるもの(本人名義) |
| 健康診断書料 助成 | 介護保険の通所サービス(デイサービス)、短期入所生活介護(ショートステイ)、認知症対応型通所介護、認知症対応型共同生活介護、小規模多機能型居宅介護、地域密着型特定施設入居者生活介護を利用される際に提出する健康診断書の文書料を助成しています。 対象 ／介護保険で「要支援・要介護」と認定を受けた方のうち、世帯全員が市民税非課税の方 助成の額 ／文書料の10分の9の額 助成上限 ／2,900円 申請限度 ／年1回 申請手続きに必要な物 ／印かん、健康診断書の写し(6か月以内のもの)、領収書原本(文書料の記載のあるもの)、銀行口座のわかるもの(本人名義) |
| 家族介護用品 支給 | クーポン券(介護用品支給券)を交付して介護費用の負担軽減を行っています。 対象 ／介護保険で「要介護4、要介護5」と認定を受けた方のうち、世帯全員が市民税非課税であり、要介護者を現に要介護者宅で介護している家族の方 クーポン券 ／10,000円分 年1回発行 その他 ／8月1日を基準日とし、対象者へ案内を通知します。(基準日より前の半年間に90日以上入院・入所歴がある方などは一部対象外となる場合があります。) |

| サービス名 | サービスの内容 |
|-------------------------------------|---|
| 訪問理美容 サービス | 常に寝たきり状態で、理容店や美容院に行くことができない方を対象に、年度4回までの訪問調髪を行っています。 対象 ／在宅で介護を受け、介護保険で「要介護3～要介護5」と認定を受けた方が常に寝たきり状態にある方 利用者負担 ／カット料金2,000円 申請手続きに必要な物 ／印かん |
| 所得税法などによる 障害者控除 対象者認定につ いて | 身体障害者手帳などの交付を受けた方以外でも、福祉事務所長の認定を受けた方は、障害者・特別障害者として所得税控除を受けることができます。 対象 ／65歳以上の高齢者で、介護保険で要介護の認定を受けた方のうち知的障害者・身体障害者などと同程度の障害のある方(身体障害者手帳など他で認定を受けている方は対象外。) 申請手続きに必要な物 ／印かん |



自立、要支援、要介護、全ての高齢者を対象としたサービス

| サービス名 | サービスの内容 |
|--|--|
| 徘徊高齢者家族 支援サービス | 徘徊癖のある認知症高齢者と同居する家族の方を対象に、位置検索のできる携帯端末を貸し出しています。 対象 ／65歳以上の徘徊癖のある認知症高齢者と同居する家族など 利用者負担 ／月額基本料金540円 申請手続きに必要な物 ／顔写真(3cm×5.5cm)、印かん、銀行口座のわかるもの |
| 配食サービス | 食事を手渡しすることで利用者の安否確認を行うとともに、栄養のバランスがとれた食事を提供し、在宅生活の支援を行っています。 対象 ／65歳以上の一人暮らし高齢者が高齢者世帯の方のうち安否確認が必要な方 利用者負担 ／あり 助成金 ／1食150円 利用限度 ／月～土曜の昼食と夕食のうち週6食まで |
| 緊急通報装置 設置 | 緊急時の支援、安否確認の必要な方を対象に、居宅に緊急通報装置を設置します。また、「瀬戸市緊急通報受信センター」を設置し、24時間体制で緊急通報の受信を行います。 対象 ／70歳以上の一人暮らし高齢者か高齢者世帯の方で、自宅の固定電話がNTTの一般回線の方 利用者負担 ／なし(通信料は自己負担です。) |
| 日常生活用具 給付 | 防火の配慮が必要な方を対象に、安全な日常生活を維持するために必要な電磁調理器、火災警報器、自動消火器の日常生活用具を給付しています。 対象 ／70歳以上の一人暮らし高齢者のうち市民税非課税の方か、70歳以上の方と介護保険で「要介護4、要介護5」と認定を受けた方との2人世帯などのうち市民税非課税世帯(設置場所の状況により給付できない場合もあります。) 利用者負担 ／電磁調理器735円 火災警報器297円 自動消火器1,394円 |
| 老人福祉 センターなどの 運営 | 閉じこもり予防として、やすらぎ会館内「老人福祉センター」や「老人憩いの家」を開放しています。 対象 ／60歳以上の高齢者 利用者負担 ／なし |
| ふれあい ネットワーク | 一人暮らし高齢者などを地域で見守りながら、緊急時に迅速な連絡ができる体制づくりをしています。(登録制) 対象 ／65歳以上の高齢者世帯の見守りが必要な方で本人が希望された方 利用者負担 ／なし |
| おむつに係る費用の 医療費控除の 証明書用紙の 配布・市の 確認書の発行 | 所得税、市県民税の申告で、おむつに係る費用の医療費控除を初めて申告される方は、医療機関や高齢者福祉課に備えつけてある「おむつ使用証明書」を用いて、医療機関の証明を受けて申告してください。 所得税、市県民税の申告で、おむつに係る費用の医療費控除を申告されるのが2年目以降の方で、介護保険で「要支援・要介護」の認定を受けた方のうち、おむつの使用が必要と判断できる方は、市が発行する確認書でも申告できます。 |



病児・病後児 一時預かり援助会員を募集します



☎ ファミリーサポートセンター ☎97・2525 こども家庭課 ☎88・2630

10月1日から、病気のため集団での保育・生活が困難なお子さん(生後6か月～小学3年生)を、ファミリーサポートセンター会員が、公立陶生病院東側の「おひさま」(病児・病後児一時預かり専用ルーム)でお預かりする、病児・病後児の一時預かりを始めます。始めるにあたり、お子さんを預かる援助会員を募集します。

病児・病後児を預かる場合、1時間あたり1,200円の報酬を、利用者から受け取っていただきます。

● 病児・病後児一時預かり援助会員講習会にご参加ください! ●

病児・病後児を安全に預かるための講習会(全6日)を開催しますので、援助会員希望の方は必ず受講してください。講座では、子どもの心理や保育環境づくり、病気に応じた対応のポイントなど、保育の専門家や小児科医の先生がわかりやすく説明します。はじめてお子さんのことに携わられる方も受講できます。



場所 やすらぎ会館5階 大集会室 参加費 無料 ※託児あり(無料)

| 開催日 | 時間 | 講習内容 | |
|----------|---------------|---------------------|---------------------|
| 8月19日(火) | 午前9時～ 午後1時 | 地域における子育て・子育て支援の必要性 | 子どもの心身の発達と心理/子どもの遊び |
| 8月20日(水) | | 子どもの食事と栄養 | 配慮が必要な子どもへの関わり方 |
| 8月21日(木) | | 安全な保育のために | 子どもの事故と予防 |
| 8月26日(火) | | 子どもの救急蘇生 | リスクマネジメント |
| 8月28日(木) | | 子どもの病気～急性感染症の知識と対応～ | 病児保育の現場を見てみよう |
| 8月29日(金) | | 子どもの病気～慢性疾患と急変時の対応～ | 子どもの看護・保育者の心構え、修了式 |



※講習内容は変更になることがあります。

申込方法 ファミリーサポートセンター窓口でお申し込みください。

瀬戸市環境審議会 市民公募委員を募集します

より良い環境を次世代へ、一緒に考えていただける方を募集します。

☎ 環境課 ☎88・2670

幅広い視野と公平な立場で意見を述べ、前向きに議論できる方をお待ちしています。

活動内容 市長の諮問機関として、市の環境の保全および創造に関する事項や環境基本計画などについて調査・審議します。

活動期間 10月～平成28年3月 報酬 市の規定により支給 募集人数 2人

応募資格 次の条件を満たす方

- ①市内在住・在学・在勤で、8月1日現在18歳以上の方
- ②国・県・市議会議員、瀬戸市職員でない方
- ③平日の日中に開催される審議会に出席できる方
- ④本市の他の附属機関などの委員になっていない方

審査・選考 年齢、職業、性別、地域などのバランスを考慮し、応募書類により選考します。結果は9月中旬にお知らせします。

応募書類配布場所 環境課(市役所4階)、支所、市民サービスセンター、市民交流センター
※市ホームページ「お知らせ」からもダウンロードできます。

応募方法 所定の応募用紙に必要事項を記入し、郵送・FAX・Eメールで、または環境課の窓口にご提出ください。

送付先 〒489-8701(住所不要)環境課 ◇FAX 88・2664 ◇Eメール kanky@city.seto.lg.jp

締切 8月29日(金)必着 ※くわしくは応募要領をご覧ください。



瀬戸市家族支援プログラムを開催します

☎ 高齢者福祉課 ☎88・2626

認知症の方を介護しているご家族を対象に、全6回のプログラムを通して、知識の取得・仲間づくり・個別相談など、それぞれに合わせたサポートを行います。

場所 やすらぎ会館 対象 初期から中期の認知症の方を介護しているご家族で、全6回受講できる方

募集人数 20人 ※介護状況などを考慮して受講を決定します。決定は締め切り後1週間以内に通知します。

受講料 無料(初回昼食代のみ実費負担)

| 開催日 | 時間 | 講座内容 |
|-----------|------------|-----------------|
| 9月 5日(金) | 午前10時～午後2時 | 作ろうネットワーク |
| 10月 3日(金) | 午後1時～4時 | 学びましょう、認知症のこと |
| 10月31日(金) | | 上手に使うサービス利用 |
| 12月 5日(金) | | みつめてみましょう、あなたの心 |
| 1月 9日(金) | | 寄り添ってみましょう、相手の心 |
| 2月 6日(金) | | 医師と上手に付き合おう |



申込用紙配布場所 高齢者福祉課(市役所2階)、地域包括支援センター

申込方法 申込用紙に必要事項を記入し、郵送・FAXまたは高齢者福祉課の窓口でお申し込みください。

送付先 〒489-8701(住所不要) 高齢者福祉課 家族支援プログラム担当 FAX 88・2633

締切 8月22日(金)必着

国民健康保険料のお知らせ

☎ 国保年金課 ☎88・2645

納付相談をご利用ください

保険料の納付が困難な場合はご相談ください。特別な事情なく保険料未納の状態が続くと、保険証の返還を求めたり、財産の滞納処分(差押、公売など)を行うこととなります。まずは納付相談にお越しください。

平日にお越しになれない方は、毎月第3日曜に納付相談窓口を開設していますのでご利用ください。

休日納付相談窓口開設時間 午前9時～午後4時(正午～午後1時を除く)

保険料の減免

次に該当する世帯で、保険料の納付が困難な場合は、申請により保険料の減免が認められることがあります。申請日に応じて減免額が異なりますので、お早めに手続きをしてください。

対象 廃業・失業・長期療養などにより所得が減少する見込みで、次のいずれにも該当する世帯

- ①世帯の前年中の総所得金額などが300万円以下
- ②世帯の今年中の総所得金額などの見込み額が前年中の総所得金額などの2分の1以下

対象 震災・風水害・火災などの災害により住宅や家財に損害を受け、次のいずれにも該当する世帯

- ①世帯の前年中の総所得金額などが600万円以下
- ②世帯主などが所有し、かつ居住する住宅または家財について、損害金額(保険金などで補填される金額を除く。)がその住宅または家財の価格の10分の3以上となった場合

対象 拘禁などにより給付制限を受けている世帯
※給付制限を受けている期間によっては、減免を受けられないことがあります。

せとまち × manaca 瀬戸まちづくり(株) ☎97・1600

せとなっ キャンペーン 8/1(金)～31(日)

お買物でお得!

- ★ **μstarポイント3倍プレゼント**
※200円で3ポイント
- ★ **特設ブース設置日はポイント10倍!**
※200円で10ポイント
- ★ **さらに期間中1日3店舗達成で50ポイント**
- ★ **期間中の合計利用店舗が5店舗達成で200ポイント、10店舗達成でさらに300ポイント、計500ポイントプレゼント!**
※利用店舗によるボーナスポイントの付与は、9月下旬を予定。

順次拡大中 せとまち × manaca

新瀬戸ステーションホテル、瀬戸本業窯ギャラリーが新規加盟!

特設ブースでポイントプレゼント!

- 8/2(土)** 「パーティせとで縁日マルシェ」にご来場で**50ポイント**、会場で新規μstar会員登録で**100ポイントプレゼント**
時 午前10時～午後3時 場 パルティせと1階
- 8/3(日)** 「すえひろ夏まつり」にご来場で**50ポイント**
時 午前10時～午後3時 場 せと末広商店街
- 8/30(土)** 「商店街アーケード竣工記念イベント」にご来場で各**50ポイント**
時 午前10時～午後3時
場 銀座通り商店街、せと末広商店街

特設ブースには、(株)エムアイシー発行(名古屋鉄道、名鉄バス、豊橋鉄道が発売)の記名式manacaをお持ちください。

精霊流しのお供えを回収します

問 クリーンセンター ☎82・5454

8/15(金) 回収車配置場所 ①上品野城前橋 ②中品野廻戸橋 ③瀬戸信用金庫品野支店横

時 午後6時～8時
回収かご配置場所 原山台集会所、萩山台集会所、八幡台集会所、西陵地域交流センター駐車場、水野、品野、山口、菱野、本地など、各地区は例年通りの場所で回収します。(水野地区郷島橋は、本郷橋南側に変更になりましたのでご注意ください。)

精霊流しお供え回収車配置場所 ★印の場所で回収します



その他
◆お線香、ろうそくなどは、火災の危険がありますので持ち込みをご遠慮ください。
◆なるべく、車でのお越しはご遠慮ください。

花火をするときの注意 ~花火を楽しむために~

夏は花火を楽しむ機会が増えます。ルールとマナーを守って遊びましょう。

問 消防課 ☎85・0479

- ❖ 花火を人や家に向けたり、燃えやすい物のある場所で遊ぶのはやめましょう。
- ❖ 風の強いときは、花火をやめましょう。
- ❖ 水を用意しましょう。
- ❖ たくさんの花火に、一度に火をつけないようにしましょう。
- ❖ 用意した水で花火の残り火を完全に消しましょう。
- ❖ 音の出る花火は、人の迷惑にならない場所と時間を選びましょう。
- ❖ 風向きを考え、煙で迷惑にならないようにしましょう。
- ❖ 花火をほぐして遊ぶことは絶対にやめましょう。
- ❖ 花火は「安全検査マーク」の付いたものを選びましょう。



瀬戸蔵まるっとシアター

問 瀬戸蔵 ☎97・1555

くもりときどきミートボール2 フード・アニマル誕生の秘密

8/16(土) 時 ①午前10時～ ②午後1時30分～
日本語吹替版 2D 監督: コディ・キャメロン、クリス・バーン (2013年 アメリカ 95分)

空から雨のように食べ物が降ってくる町で起こる不思議な出来事を描き、世界中で愛されているジューディ&ロン・バレットによる児童書を映画化し話題を呼んだアニメの続編。

水を食べ物に変える「食べ物マシン」を発明したものの、巨大ミートボールなどが空から落ちてくる異常気象を引き起こして町をパニック状態にしてしまった青年フリント。何とか町を救った彼だったが、思わぬ事態が新たに発生していたことを知る。何と壊したはずのマシンが再び作動してしまい、マンゴーとフラミンゴが一緒になったフラマンゴーといった、食べ物と動物の融合生物フード・アニマルたちが生み出されてしまい…

※3歳未満のお子さんも入場できます。



©2013 Sony Pictures Animation, Inc. All Rights Reserved.

武士の献立 8/17(日)

時 ①午前10時～ ②午後1時30分～
監督: 朝原雄三 (2013年 日本 121分)
出演: 上戸彩、高良健吾、余貴美子、西田敏行 他

「釣りバカ日誌」シリーズの朝原雄三が監督を務め、江戸時代に包丁侍として料理の腕を振るった武家に嫁いだ主人公の紆余曲折を描く人間ドラマ。

春は人並み外れた料理の才能と味覚を持っていたが、勝ち気過ぎてたった1年で婚家から離縁を言い渡される。加賀藩で料理方を務める舟木伝内に料理の腕を見込まれた彼女は、彼のたつての願いで伝内の息子安信のもとへ嫁ぐことに。だが、包丁侍の家に生まれた跡取り息子の夫は料理が大の苦手で…

※3歳未満のおさんは入場できません。



©2013「武士の献立」製作委員会

場 瀬戸蔵つばきホール 全席自由(各回300席)
料 各回500円 上映日午前9時から会場入口で販売。前売りはありません。

岩屋堂公園 こども魚すくい大会

問 瀬戸市まるっとミュージアム・観光協会 ☎85・2730

鳥原川をせき止めた「天然プール」に金魚を放流します。

8/6(水)
(雨天の場合翌日)
時 午後1時～ (受付:正午～)
対 小学生以下
定 600人(先着順) 料 無料
※魚をすくう道具は貸し出します。(持ち込み不可)
※すくった魚はお持ち帰りできます。



瀬戸市まるっとミュージアム・観光協会の会員を募集

問 瀬戸市まるっとミュージアム・観光協会 ☎85・2730

瀬戸市まるっとミュージアム・観光協会は、観光まちづくりの推進・観光誘客イベントなどの企画や実施、まちづくりに寄与する人材育成に関する事業などを行う団体です。

年会費 一般会員:5,000円 団体会員:10,000円

会員には主に次の特典があります……

- ① 観光協会ホームページなどに情報を掲載できます。
 - ② 瀬戸蔵・パルティせとにチラシ、ダイレクトメールなどを設置できます。
 - ③ せとちゃんを使ったPRグッズの製作・販売をすることができます。
- ※くわしくはお問い合わせください。

公益財団法人瀬戸市文化振興財団主催公演

～愛知県立芸術大学管弦楽団特別演奏会～

11/9 日

外山雄三氏によるトークを織り交ぜながら、クラシック音楽を身近に親んでいただく演奏会です。

時間 午後2時開演(開場:午後1時30分)

場所 文化センター文化ホール

入場料 一般:1,000円
高校生以下:500円(全席自由/消費税込)
※未就学のお子さんは入場できません。

出演・演奏 指揮:外山雄三(NHK交響楽団正指揮者 愛知県立芸術大学客員教授)
管弦楽:愛知県立芸術大学管弦楽団



外山雄三氏

一般発売

販売場所

・文化センター 午前8時30分から(窓口販売のみ、電話予約はできません)
・チケットぴあ 午前10時から(☎0570・02・9999 Pコード235-249)

その他

・お買い上げいただいた入場券は、公演中止以外での交換・払い戻しはできません。
・駐車場に限りがありますので、できるだけ公共交通機関でご来場ください。

一般発売
8/16 土

企画展

8/2 土 ~ 9/28 日

瀬戸蔵ミュージアム ☎97・1190

せとでん展 - 赤い電車の軌跡 -

昭和40年代に登場し、今年4月で引退した名鉄瀬戸線の赤い電車を写真と関連資料で紹介いたします。



企画展

8/2 土 ~ 9/28 日

水野アー せとでん版画展

版画作家水野アー氏による、せとでんの赤い電車を中心とした版画・イラスト作品を展示。

イベントのお知らせ

せとでん貯金箱ぬりえ 8/13 水 ~ 15 金

せとでんの形をしたやきものの貯金箱に、色えんぴつで色を塗ります。

時間 午後1時~3時

定員 20人(先着順) **参加費** 無料(要入館料)



呈茶コーナー 8/15 金

お好きなお茶碗を選んで抹茶が飲めます。

時間 正午~午後3時

参加費 1服400円 生菓子付き

瀬戸市美術館 ☎84・1093

瀬戸市美術館 収蔵作品展

8/2 土 ~ 9/23 火・祝

市美術館が所蔵する、加藤唐九郎、加藤土師萌、加藤華仙の陶芸作品、藤井達吉の絵画作品など、瀬戸にゆかりのある作家を中心に紹介します。

時間 午前9時~午後5時(入館は午後4時30分まで)

入場料 大人:300円、高大生:200円
中学生以下・妊婦・65歳以上、障害者手帳をお持ちの方は無料

休館日 8/12(火)、9/9(火)

同時開催 瀬戸市美術館企画展 「長江真弥 作品展」



河本五郎「色絵撩乱の箱」1974年

文化課文化財係 ☎84・1093

蛇ヶ洞川オオサンショウウオ 秋の夜間調査観察会 9/7 日

夜行性のオオサンショウウオを真近くで見ませんか。
今年度最後の特別天然記念物のオオサンショウウオ夜間調査観察会を行います。

時間 午後7時~9時

場所 下半田川町内の蛇ヶ洞川周辺(集合:下半田川町民会館)

内容 町民会館でオオサンショウウオの解説を聞き、調査でオオサンショウウオが発見されれば観察会を行います。

定員 30人(先着順) **参加費** 無料

申込方法 8月1日(金)午前10時から、電話でお申し込みください。

◆長ズボン、運動靴など野外で行動できる服装でお越しください。



オオサンショウウオ

新世紀工芸館 ☎97・1001

setoしごと展 vol.3

同時開催「新世紀工芸館研修修了生展」

8/2 土 ~ 9/28 日

「setoしごと展」と題し、瀬戸で活躍する5人の陶芸作家の作品を紹介します。

また、当館で研修を修了した陶芸作家とガラス工芸作家の作品を合わせて展示販売します。

時間 午前10時~午後6時
(入館は午後5時30分まで)

場所 新世紀工芸館交流棟 ギャラリー2

入館料 無料

休館日 火曜、9/25(木)は午前中のみ休館

〈setoしごと展vol.3 出品作家作品〉



秋山 みね子



飯島 寿恵



佐藤 正徳



佐藤 愛子



村上 美知恵

◆瀬戸の文化財第101回は、広報9月1日号に掲載します。

子育て

せとっ子ファミリー交流館 教室・講座

問 せとっ子ファミリー交流館 87・3636 (休館日:月曜)

育児講座 リズムで遊ぼう!

日時 8月30日(土) 午前10時~11時30分

場所 南保育園

講師 保育園主任保育士

対象 市内在住の乳幼児の親子 定員 20組(申込多数の場合は抽選)

※託児なし

参加費 無料

申込方法 市ホームページ「お知らせ」から、またはせとっ子ファミリー交流館窓口でお申し込みください。

締切 8月20日(水)

育児講座

たっぷり関わる楽しい子育て

日時 9月4日(木)

午前10時~11時30分

場所 せとっ子ファミリー交流館

講師 県立生涯発達研究所

水野みち代氏

対象 市内在住の乳幼児の保護者、子育てに関心のある方

定員 30人(申込多数の場合は抽選)

託児 20人(申込多数の場合は抽選)

参加費 無料

申込方法 市ホームページ「お知らせ」から、またはせとっ子ファミリー交流館窓口でお申し込みください。

締切 8月24日(日)

つくって遊ぼう!自由工作

日時 8月1日(金)~9月7日(日)

①午前9時30分~11時30分

②午後1時~4時

場所 せとっ子ファミリー交流館

内容 身近な廃材を使って自由に工作が楽しめます。

対象 小中学生

参加費 無料

※申込不要

隣接学校選択制の申請はお済みですか

問 学校教育課 88・2762

平成27年度の新小学1年生および新中学1年生を対象とした隣接学校選択制の申請は、8月29日(金)が締め切りです。締め切り後の申請はできませんのでご注意ください。

※学校区外の小学校に在学している6年生で、引き続き学校区外の中学校へ進学を希望する場合も申請が必要です。

※兄弟がすでに希望する隣接校に在学している場合も申請が必要です。

※くわしくは、市ホームページ「くわしい情報」→「子育て・教育」→「小学校・中学校・養護学校」→「隣接学校選択制」をご覧ください。

教室・講座

古布リサイクル講座 マルチな和風・日よけ

問 資源リサイクルセンター 21・3196(休館日:月曜)

日時 9月14日(日)

午前10時~午後0時30分

場所 資源リサイクルセンター

参加費 100円(材料費)

対象 市内在住の方

定員 20人(申込多数の場合は抽選)

申込方法 往復はがきで①郵便番号②住所③氏名(グループの場合は全員の氏名)④電話番号を記入し、お申し込みください。

送付先 〒489-0806 東吉田町2-1 資源リサイクルセンター「古布講座」係

締切 8月26日(火)必着



▲日よけ部分を作ります。(帽子は含みません)

パソコン講座

問 デジタルリサーチパークセンター 87・3100(休館日:月曜)

①iPadをさわってみよう講座 (No.27)

iPadをさわったことがない方におすすめです。

日時 8月23日(土)

午前10時~11時30分

対象 どなたでも参加可

参加費 500円

定員 10人(先着順)

申込期間 8月1日(金)~15日(金)

②動画アルバムを作ろう講座 (No.28)

写真を使ってすてきな動画を作ってみませんか。

日時 8月23日・30日、

9月6日(全3回、土曜)

午後1時30分~3時30分

対象 パソコンの基本操作ができる方

参加費 4,500円

定員 15人(先着順)

申込期間 8月1日(金)~13日(水)

③Excel中級講座 (No.29)

エクセルの関数やセル参照などを学びます。効率的にエクセルを使いたい方は挑戦してみてください。

日時 8月26日(火)

午後1時30分~4時30分

対象 エクセルの四則演算ができる方

参加費 2,000円

定員 15人(申込多数の場合は抽選)

締切 8月9日(土)

①~③共通事項

場所 デジタルリサーチパークセンター
申込方法 電話でお申し込みください。お申し込み時に、講座名覧のNo.をお伝えください。
③はホームページからもお申し込みできます。

http://www.drp.jp/

※受講者が5人に満たない講座は開講しません。

応急手当セミナー受講者募集

問 消防署救急担当 85-0474

日時 9月7日(日)

午前9時~正午

場所 陶生病院南棟5階 第1会議室

内容 医師の講話、小児・乳児に行う心臓マッサージやAEDの取り扱いを学びます。

対象 中学生以上

受講料 無料

定員 40人(先着順)

申込方法 電話でお申し込みください。

締切 8月31日(日)

※実技があります。動きやすい服装でご参加ください。

福祉

児童扶養手当現況届・愛知県遺児手当所得状況届の提出を

問 こども家庭課 88・2631

母子・父子家庭などの方で、児童扶養手当・愛知県遺児手当を受けている方は、8月初めに各家庭へ送付する現況届・所得状況届を提出してください。

この届は、毎年8月1日現在の状況を報告していただくものです。未提出の場合、8月分以降、手当の支給対象となる方でも停止になります。

未提出のまま2年経過すると時効になり、手当が受けられなくなりますので必ず期間内に提出してください。

提出期間 8月1日(金)~29日(金)

※土・日曜を除く

受付時間 午前9時~午後4時

受付場所 市役所2階204会議室

また、児童扶養手当法の一部支給停止適用除外事由届も、現況届とあわせて提出してください。これに該当する方へは、6月下旬に郵送でお知らせ済みです。

障害者手当の所得状況届の提出を

問 社会福祉課 88・2612

愛知県在宅重度障害者手当、特別障害者手当、障害児福祉手当、経過福祉手当、特別児童扶養手当を受給している方に「所得状況届」を郵送します。ご記入の上、期限までにご提出ください。

この届は、毎年8月1日現在の所得状況を報告していただくものです。未提出の場合、対象者でも支給ができなくなりますのでご注意ください。

提出期間 8月11日(月)~9月10日(水)

※土・日曜を除く

提出場所 社会福祉課(市役所1階)

障害者手当の入金確認を

問 社会福祉課 88・2612

特別障害者手当など

5月分から7月分までの特別障害者手当・障害児福祉手当・経過福祉手当を、8月8日(金)に指定の金融機関の口座に振り込みますので、入金の確認をしてください。

特別児童扶養手当

4月分から7月分までの特別児童扶養手当を、8月11日(月)に指定の金融機関の口座に振り込みますので、入金の確認をしてください。

せとの便利屋さん 引越し・不用品処分のお手伝い・遺品整理・入退去時クリーニング・各種代行など
地域密着 ベンリー 瀬戸共栄通店 Benry
親切・迅速・丁寧な暮らしまわりのお手伝い。全国展開のベンリーなら安心。お問合せ・お見積りは無料です。下記のフリーコールまでお気軽にどうぞ。
フリーコール 0120-925-632
瀬戸市共栄通 5-3 TEL 0561-89-6761
営業時間 8:00~20:00 HP 「ベンリー瀬戸共栄通店」で検索

臨時福祉給付金のお知らせ

問 瀬戸市臨時福祉給付金専用コールセンター
☎ 0120・101・782(フリーダイヤル)

臨時福祉給付金の支給対象となる可能性のある方に申請書を順次お送りします。

申請書がお手元に届きましたら、申請手続きをしてください。(郵送での申請にご協力ください。)

Ⓒ 支給対象になりそうだけど、何も送られてきません。

Ⓐ 8月中旬に申請書が届かないときは、お手数ですがお問い合わせください。

コールセンター開設時間

平日 午前9時～午後7時
※IP電話など一部つながらない場合があります。
※市の委託業者が運営しています。
❖申請書に同封する返信用封筒の宛先が変更となりました。
〒430-8790
瀬戸市臨時福祉給付金担当行

福祉パソコン教室

問 社会福祉協議会 ☎ 84・2011

初心者向けパソコン教室です。写真を取り込んで年賀状を作ります。

日時 8月26日～10月7日 (全6回、火曜)

※9月23日(火・祝)を除く
午前9時30分～11時30分

場所 やすらぎ会館1階 第2作業室
対象 ノートパソコンを持参できる方で、60歳以上または障害者手帳をお持ちの方
※障害の程度により、介護者の付き添いをお願いすることがあります。
定員 8人(申込多数の場合は抽選)
参加費 無料
申込方法 往復はがきで①氏名(ふりがな)②住所③電話番号④年齢⑤教室名⑥障害者手帳の有無を記入し、お申し込みください。
送付先 〒489-0919 川端町1-31 社会福祉協議会「パソコン教室」係
締切 8月15日(金)必着

スポーツ

問 市体育館 ☎ 48・0500
申し込みは市体育館窓口へ(午前9時～午後8時)

後期弓道教室

日時 9月8日～10月13日 (全10回、月・土曜)
昼の部:午前10時～正午
夜の部:午後7時～9時
場所 市民公園 弓道場
対象 市内在住・在勤・在学の中学生以上の方
定員 20人(先着順)
受講料 中学生:3,300円
高校生以上:4,350円
申込期間 8月6日(水)～28日(木)

後期柔道教室

日時 9月7日～10月26日 (全15回、日・木曜)
日曜:午前9時～10時30分
木曜:午後7時～8時30分
場所 市民公園 武道館
対象 4歳以上の市内在住・在勤・在学の方
定員 20人(先着順)
受講料 中学生以下:3,500円
高校生以上:4,500円
申込期間 8月1日(金)～27日(水)

小学生ミニバスケットボール教室(秋季)

日時 9月6日～10月25日 (全8回・土曜)
午後7時～9時
場所 市体育館 第1競技場
対象 市内の小学4年生以上
定員 80人(先着順)
受講料 3,000円
申込期間 8月1日(金)～20日(水)

初心者バドミントン教室

日時 9月4日～11月6日 (全10回・木曜)
午後7時～9時
場所 市体育館 第3競技場
対象 市内在住・在勤・在学の方
定員 20人(先着順)
受講料 4,850円
申込期間 8月1日(金)～20日(水)

やさしいエアロフィットネス教室②

①月曜コース
日程 9月1日～12月1日(全10回)
場所 市体育館 第3競技場

②火曜コース

日程 9月2日～11月11日(全10回)
場所 市体育館 第3競技場

③木曜コース

日程 9月4日～11月6日(全10回)
場所 パルティセと5階アリーナ

①～③共通事項

時間 午前9時30分～11時
対象 市内在住・在勤・在学の女性
定員 各コース70人(先着順)
受講料 5,500円
申込期間 8月5日(火)～21日(木)

木曜ウォーキング&健康づくり教室②

日時 9月4日～11月6日(全10回)
午前9時30分～11時
場所 市体育館 第3競技場
対象 市内在住・在勤・在学で介助を必要としない方
定員 50人(先着順)
受講料 5,500円
申込期間 8月5日(火)～21日(木)

ウォーキング&かんたん体操教室②

①月曜コース
日時 9月1日～12月1日(全10回)
午前9時30分～11時
場所 パルティセと5階アリーナ
②金曜コース
日時 9月5日～11月7日(全10回)
午後1時30分～3時
場所 市体育館 第3競技場

①②共通事項

対象 市内在住・在勤・在学で介助を必要としない方
定員 各コース70人(先着順)
受講料 5,500円
申込期間 8月5日(火)～21日(木)

おもちゃ病院・リサイクル市

問 資源リサイクルセンター
☎ 21・3196

日時 8月10日(日)

午前10時～午後3時
場所 資源リサイクルセンター
内容 ①おもちゃの修理
②おもちゃのリサイクル(不要な方から必要な方へ)
※壊れている場合でも、おもちゃ病院で治療します。
参加費 無料
※部品代が必要となる場合があります。

家屋調査にご協力を

問 税務課 ☎ 88・2575

平成26年に新築・増築された家屋を対象に家屋調査を行っています。この調査は、固定資産税などの課税の基礎となる評価額を算出して固定資産課税台帳に登録するためのものです。

調査の際には建物の図面や見積書などを確認し、家屋内を拝見しますので、ご理解とご協力をお願いします。(10㎡以下の新築と増築も対象になります。)なお、調査員は固定資産評価補助員証票を携帯しています。

若年者向け就職相談

問 産業課 ☎ 88・2652

専門家による個別相談で、若者の早期の就職をサポートします。

まずはお気軽にご相談ください。(無料・事前予約制)

相談日 8月15日(金)、9月19日(金)、10月17日(金)

相談時間 ①午後1時～
②午後2時～ ③午後3時～

※1人50分程度

場所 産業支援センターせと(瀬戸蔵3階)

対象 45歳未満の若年者とその家族

講師 キャリアコンサルタント・名古屋経営短期大学講師 勝田みな氏

申込方法 電話・FAX・Eメールで①氏名②住所③電話番号④年齢⑤希望の相談時間を記入し、相談日の1週間前までにお申し込みください。
FAX 82・2931
Eメール sangyo@city.seto.lg.jp



相続 遺言 贈与 無料相談会

日時 8月30日(土)・31日(日) 9:00～
平日はいつでも無料相談受付中

TEL: 0120-82-7540 信頼と実績の60年 司法書士・行政書士 吉田合同事務所

受付時間 9:00～18:00 愛知県瀬戸市陶原町4丁目53番地

柴田幸正法律事務所

〒056-1897 瀬戸市西蔵所町16番地 西蔵カトービル3階

TEL 0561-89-7771

【初回相談30分は無料】
まずはお電話ください。

交通事故 契約トラブル 不動産問題 遺産相続 労働問題 債務整理 その他全般

お知らせ

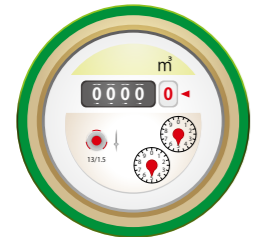
水道メーターの取替作業にご協力ください

問 水道課 ☎ 85・1297
 問 管工事業協同組合 ☎ 84・7332

水道メーターの使用有効期限は8年間のため、期限が近づいているものは市の費用負担で新しいメーターへ取り替えます。該当する世帯には、あらかじめがきでご案内します。
作業期間 8月4日(月)～29日(金)

取り替え時のご協力のお願い

作業は、身分証明書を携帯した管工事業協同組合の加盟店が行います。作業により、まれに空気が入ることや若干の濁りが発生する場合があります。初めて水を使用する際には浄水器が付いていない蛇口を開けて、水道管内の空気や水を排除してください。作業中は30分ほど断水します。完了した世帯には、お手紙を投函します。水道メーターのボックスの上には、物などを置かないようお願いいたします。



黙とうを捧げましょう

問 社会福祉課 ☎ 88・2610

毎年8月15日は先の大戦で亡くなられた方を追悼し、平和を祈念するための「戦没者を追悼し平和を祈念する日」です。

職場やご家庭などで、戦没者に対し正午から1分間の黙とうをお願いします。

また、当日は午前10時から午後3時まで、仲切町の殉国慰霊塔前に祭壇を設けますので、ご自由にご参拝ください。

瀬戸市戦没者追悼慰霊式

戦没者に追悼の意を捧げ、世界の恒久平和を願うために開催します。遺族以外の方もご参列できます。

日時 8月15日(金)
 午後2時～
 (受付:午後1時30分～)
場所 瀬戸蔵2階 つばきホール
内容 黙とう、献花など

市税の納期限

問 税務課 ☎ 88・2572

固定資産税(第2期)の納期限は8月11日(月)です。

8月1日(金)～10日(日)夏の安全なまちづくり県民運動

問 生活安全課 ☎ 88・2601

夏は開放的な気分になりがちですが、周りには危険がひそんでいます。犯罪に巻き込まれないように、注意を払いましょう。

以下の点に注意して防犯意識を高め、地域の人が声をかけ合って、犯罪のない安全で安心して暮らせるまちを目指しましょう。

- ❖住宅への侵入盗の防止
- ❖子どもと女性が被害者となりやすい犯罪の防止
- ❖自動車関連窃盗の防止
- ❖振り込め詐欺の被害防止

防犯決起大会

防犯意識を高めるため、瀬戸市防犯決起大会を開催します。

日時 8月3日(日)
 午後2時～3時
場所 瀬戸蔵2階 つばきホール



8月相談窓口

★マークのついている相談は、事前に電話予約をお願いします。
 ※正午～午後1時は昼休みの場合があります。

| 相談種類 | 相談日 | 時間 | 相談場所 | 備考 |
|---------------------------|----------------------------------|---------------|--------|----------------------------|
| 消費生活相談 (多重債務相談を含む) | 毎週 月・火・木曜 | 午前10時～午後4時 | | 生活安全課(市役所4階)で当日受付 |
| 消費生活法律相談★ | 20日(水) | 午後1時～4時 | | 生活安全課 ☎88・2660 |
| 行政相談 | 1日(金)・15日(金) | 午後1時～4時 | 市役所 | 案内(市役所1階)で当日受付 |
| 人権相談★ | 13日(水) | 午前10時～午後3時 | 市役所 | ☎82・7111(代) |
| 登記相談 | 14日(木) | 午前9時～正午 | | |
| 不動産相談 | 20日(水) | 午前9時～正午 | 文化センター | 宅建業協会東尾張支部 ☎52・6977 |
| 母子家庭相談 | 毎週 月・水・金曜 | 午前10時～午後4時 | | 家庭児童相談室 ☎82・1990 |
| 家庭児童相談 | 毎週 月～金曜 3日(日)・16日(土) | 午前9時～午後6時 | | |
| 女性悩みごと相談★ | 6日(水)・8日(金)・13日(水)・20日(水)・22日(金) | 午前10時～午後3時 | パーティセと | 女性相談受付 ☎97・1333 |
| スペイン語相談 | 毎週 火曜 | | | 外国人相談窓口 ☎83・7719 |
| ポルトガル語相談 | 6日(水)・20日(水) | 午前10時～午後5時 | | |
| NPO相談 | 毎週 月～土曜 | 午前9時～午後5時 | | 市民活動センター ☎97・1161 |
| 心配ごと相談 | 毎週 木曜 | 午後1時～4時 | | 面接相談 |
| 法律相談★ | 7日(木)・21日(木) | 午後1時～3時30分 | | |
| 予約は相談日2週間前の午前8時30分から先着順です | 14日(木)・28日(木) | 午前9時～11時30分 | | |
| ボランティア相談 | 毎週 月～金曜 23日(土) | 午後1時30分～3時 | | やすらぎ会館 ☎84・2011 |
| 内職相談 | 毎週 月曜 | 午前10時～午後3時 | やすらぎ会館 | |
| 高次脳機能障害(脳損傷)相談 | 19日(火) | 午後1時～4時 | | |
| 成年後見巡回相談★ | 5日(火) | 午後1時30分～4時15分 | | 尾張東部成年後見センター ☎75・5008 |
| 認知症相談(家族会) | 8日(金) | 午後1時30分～3時30分 | | 高齢者福祉課 ☎88・2626 |
| 若年者向け就職相談★ | 15日(金) ※申込締切 8日(金) | 午後1時～4時 | | 産業課 ☎88・2652 |
| 新事業展開・販路開拓相談★ | | | 瀬戸蔵 | 産業支援センターせと(瀬戸蔵3階) ☎97・1191 |
| 技術相談★ | 毎週 月～金曜 (25日を除く) | 午前10時～午後4時 | | |
| 経営相談★ | | | | |
| 海外展開・創業相談★ | | | | |

弁護士法人 心 所属弁護士 20名!!

企業法務・過払金・借金
 交通事故・後遺障害・相続・遺言・刑事他

交通事故 損害賠償額 後遺障害 適正等級 無料診断サービス実施中
 過払金 無料 診断サービス実施中 手数料・0円 報酬:回収額の18%(成功の場合)

相談料0円 (夜間・土日相談可) (要予約) 広告
 総合受付 ☎0120-41-2403 平日9時～22時 受付 土日9時～18時 受付
 (祝日、国民の休日、12/31～1/4は除く) 詳細は⇒ <http://kokoro.la>

弁護士・スタッフ一丸となってサポートいたします!

名古屋駅前法律事務所(徒歩1分) 豊田駅前法律事務所(徒歩1分) 名古屋みなと法律事務所(徒歩1分) 津駅前法律事務所(徒歩1分) 松原駅前法律事務所(徒歩1分) 長久手駅前法律事務所(徒歩1分)
 名古屋駅前法律事務所(徒歩1分) 豊田駅前法律事務所(徒歩1分) 名古屋みなと法律事務所(徒歩1分) 津駅前法律事務所(徒歩1分) 松原駅前法律事務所(徒歩1分) 長久手駅前法律事務所(徒歩1分)
 名古屋駅前法律事務所(徒歩1分) 豊田駅前法律事務所(徒歩1分) 名古屋みなと法律事務所(徒歩1分) 津駅前法律事務所(徒歩1分) 松原駅前法律事務所(徒歩1分) 長久手駅前法律事務所(徒歩1分)

水野病院 高森台病院 介護老人保健施設 すこやか荘

内科・歯科・リハビリテーション 瀬戸市小田妻町1-190-2 ☎0561-48-2231

内科・リハビリテーション 春日井市高森台4-4-50 ☎0568-91-0200

●入所 ●短期入所 瀬戸市すみれ台4-17-7 ☎0561-48-2232

医療法人 宏生会

楽しく生きよう!こころいきいきセミナー 9/18

問 健康課(やすらぎ会館4階) ☎ 85・5511

ストレスや悩みごとと上手につき合う秘訣を学びませんか。

時 午後2時～3時30分(受付:午後1時30分～)

場 やすらぎ会館5階 大集会室

講 愛知淑徳大学心理学部 古井 景 教授
(精神科医師・臨床心理士)

対 市内在住の方 費 無料

定 100人(先着順)

申 8月1日(金)午前8時30分から、電話・FAXで①氏名
②住所 ③生年月日 ④電話番号 ⑤講座名を記入し、
お申し込みください。
FAX 85・5120



～身体もこころも健康美人～女性のためのエクササイズ教室 9/8・22・29、10/6・20・27(全6回、月曜)

問 健康課(やすらぎ会館4階) ☎ 85・5511

女性のためのエクササイズ教室を開催します。エアロビクスやヨガ、姿勢改善など盛りだくさんの内容です。運動の効果を実感しましょう。

時 午前10時～正午(受付:午前9時45分～)

場 やすらぎ会館5階 大集会室

内 健康講話、運動実技 費 無料 定 40人(先着順)

対 市内在住の20代～40代の女性

持 健康手帳(お持ちの方のみ)、タオル、飲み物

申 8月1日(金)午前8時30分から、電話・FAXで①氏名
②住所 ③生年月日 ④電話番号 ⑤講座名を記入し、
お申し込みください。
FAX 85・5120

縮 8月14日(木)

他 着替える場所がないため、動きやすい靴・服装で
お越しください。託児をご希望の方はご相談ください。

食中毒に気をつけましょう 問 健康課(やすらぎ会館4階) ☎ 85・5511

| 食中毒を予防するために | ① 購入時 | ② 保存時 | ③ 調理時 | ④ 食事の時 |
|-------------|--|--|---|---|
| | 食品は新鮮なものを選びましょう。常温で持ち歩く時間が長いと、細菌増殖の危険性が高くなります。クーラーバッグなどを利用しましょう。 | 帰宅後すぐに、要冷凍・要冷蔵の食品を冷凍室・冷蔵庫へ入れましょう。肉・魚を小分けするときは、ほかの食品に汁などをつけないように気をつけましょう。 | 手や調理器具、台所は常に清潔を心がけましょう。また、食品はしっかり加熱しましょう。 | 弁当、惣菜などの常温放置を避け、細菌の増殖を防ぎましょう。また、食事の前にせっけんを手を洗いましょう。 |

マタニティ教室 8/19

問 健康課(やすらぎ会館4階) ☎ 85・5511

妊婦さんが安心してマタニティライフをすごせるよう、教室を行っています。

時 歯科健診あり:午後1時～4時
歯科健診なし:午後2時～4時

場 やすらぎ会館4階・5階

内 妊娠期の食事のミニ講話とおやつなどの
実習・赤ちゃんとの交流会・歯科健診(希望者のみ)

費 200円(調理実習費)

持 母子健康手帳・筆記用具・エプロン・食器用ふきん1枚

※ 歯科健診希望の場合、「妊産婦歯科健康診査受診票」
が必要です。

申 8月12日(火)までに電話でお申し込みください。



あなたも健康コラム 食生活改善推進員になりませんか

問 健康課(やすらぎ会館4階) ☎ 85・5511

今年度、食生活改善推進員の養成講座を開催します。食生活改善推進員は、市民の皆さんが健康的な食生活を実践するために、生活習慣病予防・地産地消・防災食・男性向けの料理教室など、さまざまな視点で食育をとらえ、約70人の方がボランティア活動を行っています。特別な資格や免許は不要で、養成講座を修了し、協議会に加入すれば食生活改善推進員として活動できます。

食べることは生きることの基本です。健康で長生きするためにも、この講座でまず自分自身の食生活を見直し、家族・地域が健康になれるお手伝いをしてみませんか? くわしくは広報7月15日号30ページをご覧ください。



対象 マーク 乳幼児・子ども 成人 高齢者

申 申込方法 問 問い合わせ先 締 締切 時 時間 場 場所

定 定員 内 内容 費 参加費 持 持ち物 対 対象 講 講師

こころの健康相談 8/29

問 瀬戸地域産業保健センター ☎ 84・1139

「仕事のことを考えると夜眠れない」「部下への接し方が分からない」「体の調子がすぐれない」ことはありませんか。一度、お気軽にお電話ください。精神科医が相談にのります。相談内容などの個人情報には秘密を厳守します。

時 午後2時～4時

場 瀬戸旭医師会館相談室(西長根町10)

対 産業医のいない事業所の事業主・労働者

費 無料 申 電話でお申し込みください。



高齢者介護予防教室 8/20 認知症予防教室「音楽で心も体も活性化」

問 ふたば地域包括支援センター ☎ 87・4139

認知症予防に「音楽療法」が効果を上げています。音を聞いているだけでストレス解消になり、脳への刺激にもなります。音楽を通して認知症を予防し、心も体もリフレッシュしましょう。

時 午後1時30分～3時(受付:午後1時15分～)

場 水南自治会館 講 森川晴子 氏(音楽療法士)

対 効範・水南連区に在住の65歳以上の方

定 25人(先着順) 費 無料

申 8月1日(金)午前9時から、窓口または電話でお申し込みください。

瀬戸保健所統合失調症家族セミナー

問 瀬戸保健所 健康支援課 ☎ 82・2158

統合失調症で通院中の方のご家族を対象に、家族セミナーを開催します。統合失調症の正しい知識や家族の対応、サービスの活用方法などの内容で、講義と家族交流会を開催します。

場 瀬戸保健所3階講堂

定 10人程度(初回のみ30人まで) ※初めての参加で、5回通して参加できる方を優先

対 統合失調症で通院中の方のご家族で、瀬戸市・尾張旭市・豊明市・日進市・長久手市・東郷町にお住まいの方

申 8月1日(金)から20日(水)までの間に、電話でお申し込みください。
※土・日曜、祝日を除く



| 開催日時 | 内容 |
|--------------------------|--|
| ① 8/26(火) 午後1時30分～4時 | ・講義「統合失調症と最新知識 ～最新治療と家族の対応～」 講師 藤城聡 氏(精神科医) ・家族交流会 |
| ② 9/16(火) 午後1時30分～4時 | ・講義「統合失調症と家族の対応 ～家族はどう接したらよいのでしょうか～」 講師 中村友昭 氏(精神保健福祉士) ・家族交流会 |
| ③ 9/30(火) 午後1時30分～4時 | ・講義「統合失調症と私 ～当事者の経験から学ぶ～」 講師 シンセサイズ中部(当事者グループ)メンバー ・家族交流会 |
| ④ 10/14(火) 午後1時30分～4時 | ・講義「家族が元気になるための支援を通して ～当事者、そして、家族の力を信じて～」 講師 小林千津子 氏(精神保健福祉士) ・家族交流会 |
| ⑤ 10/28(火) 午後1時30分～4時 | ・講義「統合失調症と生活・就労 ～制度を利用して社会復帰を～」 講師 加藤悦子 氏(臨床心理士) ・家族交流会 |



休日・緊急当直医予定表

案内電話

瀬戸市 ☎82・0022

尾張旭市 ☎53・7745

▼当直医は変更されることがありますので、必ず上記の「案内電話」でご確認ください。

| 8月 | 内科・小児科 | 外科 | 歯科 |
|-------|---------------|----------------|-------------|
| 2(土) | 夜 イトウ内科小児科 | 夜 宮本整形外科クリニック | — |
| 3(日) | 昼 三浦内科クリニック | 昼 四軒家整形外科クリニック | 昼 瀬戸セントラル歯科 |
| | 夜 松井ハートクリニック | 夜 すずき整形外科 | — |
| 9(土) | 夜 はせがわ内科クリニック | 夜 城山クリニック | — |
| 10(日) | 昼 中央病院 | 昼 中央病院 | 昼 原歯科医院 |
| | 夜 おおわき内科クリニック | 夜 つばい整形外科・内科 | — |

内科・小児科/外科 土曜 夜：午後5時～8時
 休日 昼：午前9時～正午
 休日 夜：午後5時～8時

歯科 休日 昼：午前9時～正午

- ▼当直時間帯以外の午後8時以降や平日夜間の急病やケガなどの場合、まずはかかりつけの医師(ご自分の主治医)にご相談ください。
- ▼かかりつけの医師が不在のときは、救急医療情報センター(☎82・1133)へお問い合わせください。
- ▼公立陶生病院は、平成26年1月1日から救命救急センターとなり、3次救急を主体に対応しています。(救命救急センターとは、重篤な救急患者を24時間体制で受け入れ、高度な医療技術を提供することができる医療施設です。)

ごみ収集予定日

| 8月の日程 | びん・缶・ペットボトル | | 紙類・古布 | |
|---------|-------------|---|--------|---|
| 道 泉 | 5日 | 火 | 12日 | 火 |
| 深 川 | 13日 | 水 | 6日 | 水 |
| 古 瀬 戸 | 6日 | 水 | 13日 | 水 |
| 東 明 | 8日 | 金 | 1日・15日 | 金 |
| 祖 母 懐 | 13日 | 水 | 6日 | 水 |
| 陶 原 | 13日 | 水 | 6日 | 水 |
| 長 根 | 6日 | 水 | 13日 | 水 |
| 效 範 北 ※ | 4日 | 月 | 11日 | 月 |
| 效 範 南 ※ | 5日 | 火 | 12日 | 火 |
| 水 南 | 8日 | 金 | 1日・15日 | 金 |
| 水 野 | 12日 | 火 | 5日 | 火 |
| 品 野 1 ※ | 7日 | 木 | 14日 | 木 |
| 品 野 2 ※ | 14日 | 木 | 7日 | 木 |
| 山 口 | 7日 | 木 | 14日 | 木 |
| 菱野・本地 | 11日 | 月 | 4日 | 月 |
| 新 郷 | 14日 | 木 | 7日 | 木 |
| 西 陵 | 12日 | 火 | 5日 | 火 |
| 原 山 台 | 1日・15日 | 金 | 8日 | 金 |
| 萩 山 台 | 1日・15日 | 金 | 8日 | 金 |
| 八 幡 台 | 1日・15日 | 金 | 8日 | 金 |

燃えないごみ・粗大ごみ

予約制の戸別収集(予約時に収集日を決める方式)です。電話かインターネットで予約をしてください。



電話予約: **0561・84・5371**

月～金曜: 午前9時～午後5時 ※祝日も可



インターネット予約(携帯電話も可)

<http://www.setogomi.com/>

- 燃えないごみ 氏名・収集日を書いた紙を貼ってください
- 粗大ごみ 氏名・収集日を書いた処理券を貼ってください



収集日の午前8時30分までに、予約時に指定した場所へ出してください

FAXは聴覚などに障害のある方専用の予約方法です。収集日などのお知らせは後日になります。

FAX予約: **0561・82・8751**

- ◆ 效範北※…名鉄瀬戸線の北側
- ◆ 效範南※…名鉄瀬戸線の南側
- ◆ 品野1※…品野町1丁目～6丁目、窯町
- ◆ 品野2※…品野町7丁目～8丁目、中品野町、上品野町、白岩町、片草町、落合町、広之田町、北丘町、八床町、井山町、鳥原町、岩屋町、上半田川町、下半田川町、定光寺町

瀬戸市の人口 131,536人(男64,660人、女66,876人)

世帯数 53,639世帯

平成26年7月1日現在

個人情報の利用目的 広報せとで募集するものは、それぞれ必要な範囲内で個人の情報を収集、利用します。収集した個人情報は、その他の目的で無断利用することはいたしません。

この広報紙は、植物油インキを使用しています。

[編集・発行] 瀬戸市役所行政経営部情報課 〒489-8701 瀬戸市追分町64番地の1

Eメール: joho@city.seto.lg.jp <http://www.city.seto.aichi.jp>

TEL: **0561・82・7111** (代表)