

あなたとまちをつなぐ

広報せと

2014
JULY
7.1
NO.1258



関連記事
P9

プールの季節が やってきた!

公共施設の“これから”を考える P2~3

ロボ太郎先生と瀬戸蔵ロボットワークショップ P11

公共施設の“これから”を考える

問 経営課 ☎88・2521

市では、これまで市民生活や経済活動を支えるため、道路や上下水道などのインフラ、学校や公民館といった施設などの建設を進めてきました。

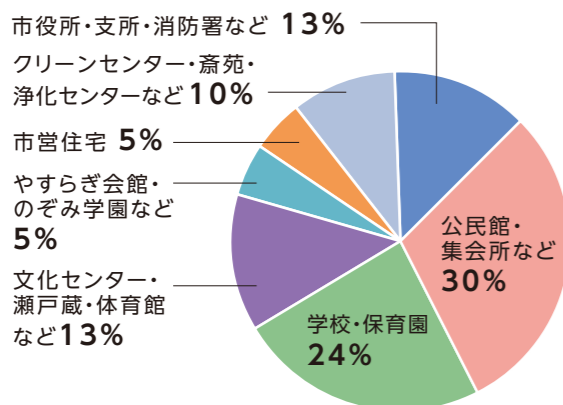
施設(建物)については、人口増加に合わせて高度成長期に建設したこともあり、ここ10数年の間に一斉に耐用年数を迎えるなど、老朽化への対策が課題となります。

そこで、市では施設の老朽化対策について検討をはじめましたので、今回は市が管理する施設の現状についてお知らせします。

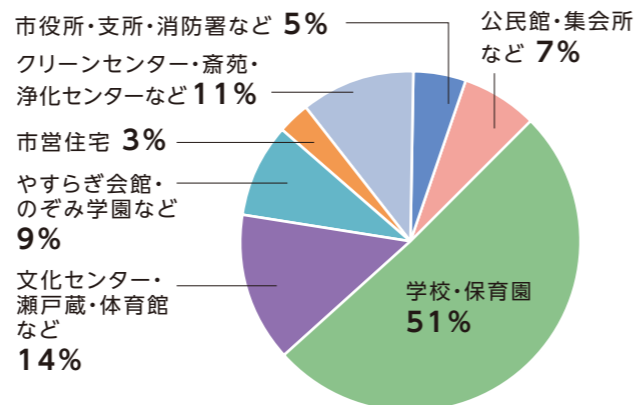
施設で見ると

◇主な施設のうち、施設の「数」で見ると、「公民館・集会所など」「学校・保育園」が全体の半数以上を占めています。施設の「面積」で見ると「学校・保育園」が全体の半分以上を占めています。

「数」で見ると



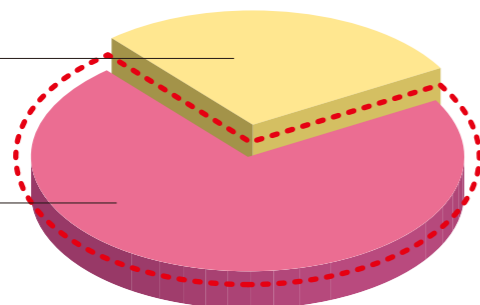
「面積」で見ると



建設時期で見ると

昭和60年以降に建てた施設
28%

昭和59年以前に建てた施設
72%



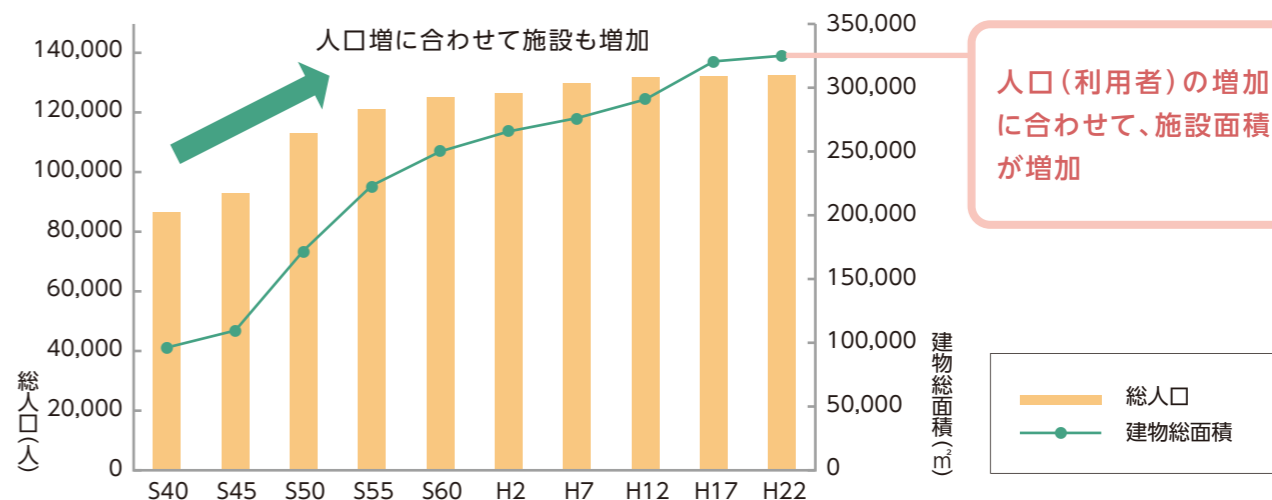
建設後30年以上経過した施設が、全体の72%を占めます

ポイント①

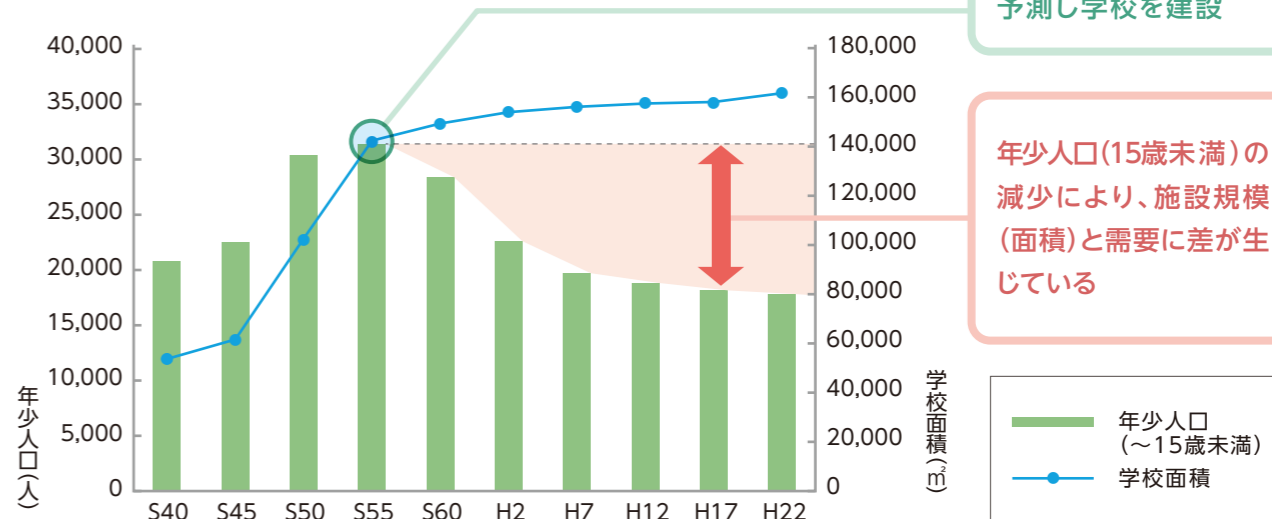
一般的に、建物の耐用年数は約50年と言われています。市の施設の72%が建設後30年以上経過しており、全体の62%が昭和40年代・50年代に建設した施設であるため、今後10年から20年の間に、一斉に大規模改修や建て替えが必要となります。

人口と施設の規模で見ると

総人口・施設



年少人口・建物面積(学校)



ポイント②

多くの施設は、将来の人口(利用者)の増加を見込んで建設を進めてきました。少子化により年少人口が減少した今日では、学校などの施設で施設規模と需要に差が生じています。

全国的に少子高齢化の進展や人口の減少が課題となりつつあります。本市においても、施設の維持管理については、市全体のまちづくりにおける中長期的な課題であり、長寿命化や更新に関する基本方針を取りまとめることとしています。今後も、施設に関する情報を広く発信していきますので、公共施設の“これから”について皆さんも一緒に考えてみましょう。

臨時福祉給付金（簡素な給付措置）のご案内

4月からの消費税率の引き上げにともない、所得の低い方への経済的負担を考慮し、暫定的・臨時的に臨時福祉給付金を支給します。

❖ 臨時福祉給付金（簡素な給付措置）の概要

瀬戸市での支給対象者

- ◇平成26年1月1日時点で瀬戸市の住民基本台帳に記載されている方（外国人の方を含む）で、平成26年度分の市民税（均等割）が課税されていない方
- ※市民税（均等割）が課税されている方に扶養されている方、1月1日時点で生活保護を受給している方は対象外です。

支給額

- 対象者 **1人につき10,000円**
- ※基礎年金（老齢、障害、遺族）、児童扶養手当、特別児童扶養手当、障害児福祉手当、特別障害者手当などを受給されている方は、**1人につき5,000円**が加算されます。

申請方法

7月下旬から順次、支給対象となる可能性のある方に「臨時福祉給付金申請書」をお送りします。申請書は、世帯の代表者（世帯主の方など）宛にお送りします。支給対象となる方は、必要事項を記入の上、添付書類とともに同封する返信用封筒でご返送ください。

① 申請書類

- ◇臨時福祉給付金申請書 ◇添付書類（支給対象者の本人確認書類の写し、振込先口座通帳などの写し）
- ※その他の添付書類が必要となる場合があります。くわしくは申請書に記載しています。

② 申請先（郵送での申請にご協力ください）

〒137-8790 新東京郵便局私書箱第155号 瀬戸市臨時福祉給付金担当

※返信用封筒には、あらかじめ上記の宛先が記載されています。

③ 申請期間

8月1日（金）～10月31日（金）

④ 支給方法

指定された金融機関口座への振込 ※金融機関の口座をお持ちでない方はご相談ください。

⑤ 支給開始時期

9月上旬頃から順次支給を開始する予定です。申請書類に基づいて審査を行い、結果をお知らせします。※審査の結果、支給対象とならない場合もあります。

⑥ 問い合わせ先

瀬戸市臨時福祉給付金専用コールセンター ☎0120・101・782
受付期間 7月1日（火）～10月31日（金） 受付時間 平日 午前9時～午後6時



⑦ 案内窓口

瀬戸市臨時福祉給付金案内窓口
開設場所 市役所1階 102会議室
開設期間 8月1日（金）～10月31日（金） 受付時間 平日 午前8時30分～午後5時15分

※市庁舎建設工事中のため、駐車場の混雑が予想されます。あらかじめご了承ください。

❖ 支給対象者診断チャート（注1）



基準日は平成26年1月1日です。



（注1）このチャートはあくまで一般的な場合を想定しています。
（注2）保護基準の改定で、消費税率の引き上げによる負担増に対応しています。

上記診断チャートで支給対象となるのに、8月中旬になっても申請書がお手元に届かない場合は、お手数ですが上記⑥の問い合わせ先までご連絡ください。

厚生労働省臨時福祉給付金ホームページ

2つの給付金

検索



瀬戸市 国際センターです!

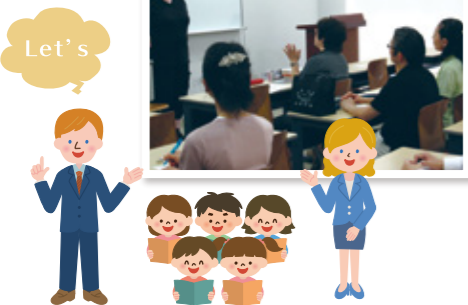
☎ 瀬戸市国際センター ☎ 88・2790

瀬戸市国際センターは、瀬戸市における国際交流の窓口です。

～こんな時にはどうぞ国際センターをご活用ください～

外国語を学びたい!

語学講座を開催しています。



ボランティアがしたい!

外国語(スペイン語、ポルトガル語、中国語、タガログ語、英語)を活かしたボランティアとして活躍してみませんか。

- ◇通訳・・・小中学校の外国人児童・生徒の学習補助
- ◇翻訳・・・各種文書、書類の翻訳
- ◇交流イベント・・・各種イベントなどの補助、お手伝い
- ◇ホームステイ・・・海外からのゲストを受け入れ

ホームページからボランティア登録ができます。
<http://setocic.jp/jp/volunteer.html>



外国の人と交流したい! 外国のことを知りたい!

さまざまな交流イベントを開催しています。

例えば・・・「田植えで国際交流!」を開催

6月1日(日)に「瀬戸水野里山菜の花の会」の協力で「田植え体験」を行い、日本の伝統的な行事を通して日本人と外国人が交流しました。



例えば・・・夏休み企画を開催します!

夏休みイベント「世界につながるしごと」

海外ではたらくってどんなこと?世界にはどんな国や文化があるの? 子どもから大人まで楽しめる参加型のイベントです。

開催日 7月19日(土) 場所 パルティセと 5階アリーナ

島さんのチュニジア体験

時間 午後1時30分～2時30分

青年海外協力隊員として、チュニジアで2年間お仕事をされた島かおりさんによる体験談。

要申込

定員 150人 参加費 無料

◇申込方法など詳しくは広報6月15日号20ページをご覧ください。お問い合わせください。

Eメール setic@gctv.ne.jp

ホームページからもご覧いただけます。

瀬戸市国際センター

検索



熱中症! ～ご存知ですか? 予防・対処法～

☎ 消防課 ☎ 85・0494

高齢者・幼児の方は特に注意が必要です!



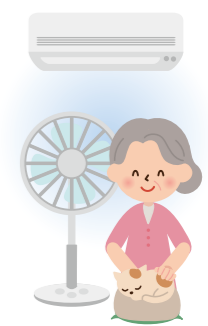
熱中症患者のおよそ半数は65歳以上の高齢者です。高齢者は、暑さや水分不足に対する感覚機能と、暑さに対する体の調整機能が低下しています。

幼児は体温調整機能が十分に発達していないため、注意が必要です。また、晴れた日は地面に近いほど気温が高くなるため、幼児は大人以上に暑い環境にいます。

屋内でも十分な水分補給をし、エアコンや扇風機を上手に活用!

熱中症といえば気温や湿度が高い日に屋外で起こるのが一般的でしたが、最近は屋内での発症も増えています。熱中症を防ぐには、屋内であってもこまめな水分補給が不可欠。特に就寝・入浴前後にはスポーツドリンクなどで水分を補給しましょう。また、室温が28℃を超えないようにエアコンや扇風機を活用しましょう。

外出時には、通気性・吸気性が高く体を締め付けない服装にし、つばの広い帽子をかぶったり、日傘を差すなどして直射日光をささげないようにしましょう。



意識がない・高体温などの症状があればすぐに救急車を!

熱中症が発生したら次のとおりに処置しましょう

- ① 涼しい場所で衣類をゆるめて安静にさせ、スポーツドリンクを与えます。
- ② 氷やアイスパックがあれば、首、脇の下、もものつけ根など、太い血管の上を冷やしましょう。
- ③ 呼びかけや刺激への反応がおかしい、まっすぐ歩けない、高体温などの症状があるときは、すぐに救急車を呼んでください。

重症の場合は死亡の危険性が高く、いかに早く体温を下げて意識を回復させるかが重要ですので、一刻も早く応急手当を行い、総合病院などで治療する必要があります。



「受診が必要だが救急車を呼ぶほどでもない」「どこで診察してもらえば良いのかわからない」「休日、夜間で医療機関が見つからない」・・・こんなときは下記にお問い合わせください。

◇当直医案内テレフォンサービス ☎ 82・0022 ◇愛知県救急医療情報センター ☎ 82・1133

プロモーション映像 瀬戸焼CG 「Setoyaki Style」 が完成!

実写による映像に加え、瀬戸焼の製造工程を3DCG技術によって映像化し、瀬戸焼が持つ技術力の高さと魅力を表現しました。ぜひご覧ください。

市ホームページからご覧いただけます

瀬戸焼CG

検索

問 産業課 ☎88・2651

瀬戸焼CG「Setoyaki Style」

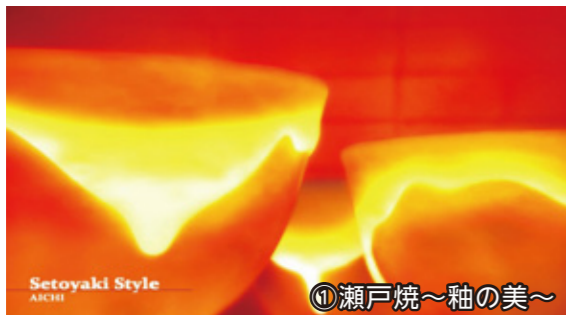
4つの映像がお楽しみいただけます

- ① 瀬戸焼～釉の美～(約2分)
- ② 瀬戸・卓越の技～ろくろ～(約2分)
- ③ 瀬戸・卓越の技～鑄込みによる創造～(約1分)
- ④ セト・ノベルティ～レースドールに生命を吹き込む～(約2分)



3DCGとは…

3DCG(3次元コンピュータグラフィックス)とは、コンピュータ技術により奥行きのある映像や画像を作る手法のことです。映画、ゲーム、CMなどの分野で活用されています。



①瀬戸焼～釉の美～



②瀬戸・卓越の技～ろくろ～



③瀬戸・卓越の技～鑄込みによる創造～



④セト・ノベルティ～レースドールに生命を吹き込む～

DVD・ブルーレイディスクを貸し出します(無料)

イベントなどの上映でぜひご利用ください

貸出場所

産業課(市役所4階)、市図書館、情報ライブラリー(パルティセと3階)
まるっとミュージアム課(瀬戸蔵1階) ※午前9時～午後5時
産業支援センターせと(瀬戸蔵3階) ※午前10時～午後4時 土・日曜、祝日を除く

市民公園プールがオープン!

問 体育館 ☎48・0500 市民公園プール ☎48・3658

期 間 7月5日(土)・6日(日)・12日(土)・13日(日)
7月19日(土)～8月31日(日)は毎日営業
◆オープン初日の7月5日は、無料開放日です。

時 間 午前9時～午後4時40分(入場券販売は午後4時まで)

入 場 料 一般210円、高校生100円、小中学生50円、幼児無料



注意事項

- 幼児は必ず保護者が付き添ってください。保護者(18歳以上)1人につき2人まで入場できます。
- オムツが取れていないお子さんは、水遊び用オムツを着用して入場してください。
- 小学生以下の方が50mプールを利用する場合、フロアの敷かれたコースのみ利用できます。
- プール営業日は、体育館周辺道路が一方通行となります。
- 駐車場が混雑するため、公共交通機関をご利用ください。

イベント

今年も「アヒルプールデー」や「ボールプールデー」の他、水上歩行の体験ができる「ハムスターボールデー」など、各種イベントを開催予定です。ご家族そろってお越しください。



イベント開催日などは、電話でお問い合わせいただくか、ホームページをご覧ください。
<http://www.hamada-sports.com/seto/>

街かどスナップ

5/30

うまくできるかな? 牛の乳搾り



みずの坂にある「牧場みずの坂ウエストヒル」で、西陵小学校の3年生120人が牛の乳搾りを体験しました。

子どもたちは初めての体験とあって、不安げな表情の子もいましたが、牧場の人に絞り方を教わると、一生懸命に取り組んでいました。

子どもたちに感想を尋ねると、「なんだかふわふわして楽しかった!」と、元気よく話してくれました。

6/9

待ちに待ったプールの日!

6月に入り気温が上がり、市内の各小学校でプールの授業が始まりました。この日授業があったのは萩山小学校2年生の子どもたち。今年最初のプールです。

準備運動の後、元気にプールに入ると子どもたちからは「冷たい!」「きもちいい!」などの大きな歓声があがり、水に潜ったり、ビート板で泳いだりとみんな楽しそうに授業を受けていました。



せとなつ

瀬戸の涼を感じていただける夏のイベント「せとなつ」を今年も開催します。ぜひご参加ください。

瀬戸蔵

休館日: 7/28(月)、8/25(月)

陶製風鈴シャンデリア 7/12(土)~9/15(月・祝)

時 午前8時30分~午後9時 場 1階アトリウム
問 瀬戸市まるっとミュージアム・観光協会 ☎85・2730



8/2(土) ★瀬戸 街なか“夏まつり”

雨天の場合は翌日
盆踊り・親子太鼓・マジックショー・縁日など
時 午後5時30分~7時 場 屋外広場
問 瀬戸 街なか“夏まつり”実行委員会 ☎21・5952(岡島)



★浅田亮太 JAZZライブ

時 午後7時30分~8時30分
場 芝生広場 料 無料
問 瀬戸蔵 ☎97・1555



★せとなつビアガーデン

フリーフード(ドリンク別料金)
時 午後6時~9時
場 芝生広場
料 前売1,800円、当日2,000円(小中学生半額、幼児無料)
問 窯場(中)食茶房 蔵所 ☎85・4166



岩屋堂

問 瀬戸市まるっとミュージアム・観光協会 ☎85・2730

夏休み期間中は、公園内を交通規制します

天然プール

7/8(火)~8/31(日)
時 日没まで
毎年恒例の川をせき止めた天然プールを開設します。
※監視員はいません。



岩屋堂 要予約 バンガロー村でバーベキュー

7/19(土)~8/31(日)
時 午前10時~午後3時30分
料 中学生以上300円、小学生100円、小学生未満無料
バンガロー使用料: 1棟1,000円(希望者のみ)

※用具、食材は持参してください。
※9月は土・日曜、祝日のみ営業。前日までに予約してください。



期間中のイベント 8/6(水) 雨天の場合は翌日 こども魚すくい大会

時 午後1時~(受付: 正午~)
対 小学生以下
定 600人(先着順)
※タモ、網などの道具は貸し出しします。(持ち込み不可)



愛・地球博開幕、瀬戸蔵・パルティせと開館10周年記念事業

ロボ太郎先生と瀬戸蔵ロボットワークショップ

問 瀬戸市まるっとミュージアム・観光協会 ☎85・2730

講師 鉄人28号のロボットを作っているロボ太郎先生 愛知工業大学 西山禎泰 客員講師
場所 瀬戸蔵

1 創造と想像を広げるコース ガッキンロボットを作ろう

8/16(土) 時 1部: 午前10時~正午 2部: 午後1時30分~3時30分
対 5歳~小学2年生 ※就学前のお子さんは、保護者同伴。
料 400円 定 各回15人
身近にあるものを使って管楽器、弦楽器、打楽器の3つの音を奏でるオリジナルロボット作り



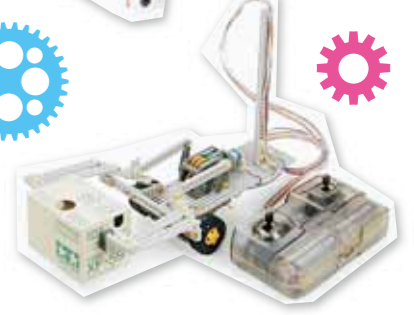
2 メカを学ぶコース ダービーロボットを作ろう

8/17(日) 時 1部: 午前10時~正午 2部: 午後1時30分~3時30分
対 小学3年生~6年生 料 1,000円 定 各回15人
モーターを組み込んだギヤボックスを組み立てて動く馬型ロボット作り



3 本格的に学ぶコース 操作するロボットを作ろう

8/24(日) 時 午前10時30分~午後3時 対 小学3年生~中学生
料 4,000円 定 10人 ※必ず昼食をお持ちください。
ロボット製作セットを使い、オリジナルロボット作りに挑戦



各コースで作った作品はお持ち帰りできます

申込方法

往復はがき、FAXまたは瀬戸市まるっとミュージアム・観光協会ホームページから、参加者の①住所②氏名(ふりがな)③年齢(学年)④電話番号⑤Eメールアドレス(ある方のみ)⑥希望コース(1・2の場合は希望する部も)を記入し、お申し込みください。

申込期間 7月1日(火)~25日(金)

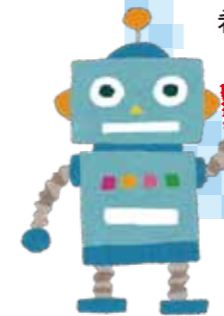
送付先 〒489-0813 蔵所町1-1 瀬戸市まるっとミュージアム・観光協会「瀬戸蔵ロボットワークショップ」係

FAX 97・1557 瀬戸市 まるっと 検索

※申込多数の場合は抽選。抽選結果は、8月5日(火)までにご連絡します。

予告

「〜ロボットと未来の夢〜瀬戸蔵ロボット博2015」平成27年3月21日(土)~29日(日)



夜空に夢を打ち上げませんか！ せともの祭花火打ち上げ協賛のお知らせ



問 大せともの祭協賛会事務局(瀬戸商工会議所内) ☎82・3123

今年もせともの祭の9月13日(土)に花火大会を盛大に実施します。(天候により翌日に順延。) 会社や商店の宣伝、開店、市民の皆さんのお祝い事(結婚・誕生・新築など)を記念した協賛花火の申し込みをお待ちしています。 花火のプログラムに、お名前やメッセージを掲載します。(新聞折り込みによる紹介)

締切 7月7日(月)

打ち上げ花火の種類	協賛金額(税込)
4号玉	6,500円/1本
スターマイン	140,000円～

たくさんの
お申し込みを
お待ちしております！

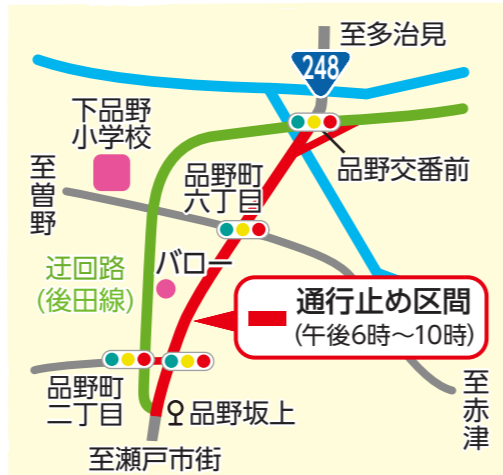


品野祇園祭による国道248号の通行止め

7/19(土) 時 午後6時～10時(雨天決行)

山車など3基、みこし1台が祭を盛りあげ、毎年約1万人が訪れます。

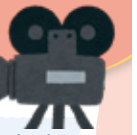
祭当日の駐車場は下品野小学校グラウンドをご利用ください。 **無料**



問 品野祇園祭協賛会・下品野連区自治会 ☎41・0009

瀬戸蔵まるっとシアター

問 瀬戸蔵 ☎97・1555



四十九日のレシピ

7/19(土) 時 ①午前10時～ ②午後1時30分～
監督：タナダユキ(2013年 日本129分)
出演：永作博美、石橋蓮司、岡田将生 他

NHKドラマとしても放映された伊吹有喜原作の小説を、「ふがいない僕は空を見た」などのタナダユキ監督が映画化した感動作。



©2013映画「四十九日のレシピ」製作委員会

熱田良平が急に妻の乙美を亡くして2週間が過ぎたころ、派手な身なりのイモが熱田家を訪問する。

突然現われ、亡き妻から四十九日を無事に迎えるためのレシピを預かっていると言いつ彼女の存在に良平は目を白黒させる。そこへ夫の不倫で、離婚届を突き付けてきた娘の百合子が東京から戻って来て…

場 瀬戸蔵つばきホール 全席自由(各回300席)

料 各回500円 上映日午前9時から会場入口で販売。(前売りなし) ※3歳未満のお子さんは入場できません。

「窯垣の小径資料館」案内ボランティア募集

問 まるっとミュージアム課 ☎88・2541

資料館で案内ボランティアとしてご協力いただける方を募集します。

資格 どなたでも可(18歳未満の方は、保護者の同意が必要。)

条件 月2回程度、午前9時30分から午後3時まで案内業務に就ける方
※報酬などはありません。
※2～3人のグループでのお申し込みを歓迎します。

募集期間 随時

窯垣の小径資料館は、全国から年間1万人以上の来館者があり、案内ボランティアさんによるおもてなしが好評です。



窯垣の小径資料館

おいしさ新発見! 道の駅瀬戸しなの

コラム No.3

問 道の駅瀬戸しなの ☎41・3900



旬の野菜たっぷりの
献立アイデアを
ご紹介します！



道の駅瀬戸しなの
副駅長 市村とも子さん

好評/旬野菜のおいしい食べ方 副駅長のおしゃべりクッキング

旬の野菜をとりあげて、簡単でおいしいメニューをご提案します。おしゃべりクッキングを通してのお客さま同士の交流も活発にされています。無料ですのでぜひお越しください。

日時 毎週火曜の午後2時30分～

場所 道の駅瀬戸しなの せとめし食堂



只今! **せとテレビ** 今回の放送内容

まるっとミュージアム

ロボ太郎先生と瀬戸蔵ロボットワークショップ
来年3月の愛・地球博開幕10周年を記念し、8月に瀬戸蔵でロボットを製作するワークショップを開催します。
今回は、講師のロボ太郎先生といっしょに、ワークショップの内容を楽しく紹介します。

グリーンシティケーブルテレビ
にご加入の方

【デジタル放送】地上D121ch
【デジアナ変換放送】6ch
【放送日時】7/1(火)～14(月)
①午前7時～ ②午前9時～
③午後0時30分～ ④午後6時～
⑤午後9時～ ⑥午後11時～
※只今!せとテレビは、4月15日放送開始分から15分番組になりました。

只今! **せとラジオ**

ラジオサンキュー

【FM放送】84.5MHz
【放送日時】
月～金曜(10分間)
①午前9時20分～
②正午～
③午後6時～

只今!せとテレビ

只今!せとラジオ

瀬戸染付工芸館 ☎89・6001

瀬戸染付工芸館

企画展 瀬戸染付の魅力ー特徴と技法ー

7/2(水)～9/29(月)

瀬戸染付工芸館では年4回の企画展を通し、瀬戸染付の歴史の名品を紹介しています。今回は、瀬戸染付の特徴の一つである没骨技法が用いられた作品や、瀬戸の原料の特性を活かした繊細な形状の作品などを展示し、瀬戸染付の魅力を紹介します。

- 時間 午前10時～午後5時
- 入館料 無料
- 休館日 火曜※9/23(火・祝)は開館し、翌日休館

染付草花図茶壺
加藤桑治郎 19世紀後期



瀬戸染付体験教室 7/26(土)

あらかじめ素焼きをした五寸皿2枚(口径約15cm)に呉須という絵具で絵付けが体験できます。今回は朝顔の文様を描きます。作品は焼成し、後日お渡します。

- 時間 ①午前10時～ ②午後2時～(約2時間の体験)
- 場所 瀬戸染付工芸館 対象 どなたでも参加可
- 定員 各回10人(申込多数の場合は抽選)
- 参加費 500円(当日支払い)
- 申込方法 往復はがきで①希望時間②住所③氏名④電話番号⑤一緒に参加する方の氏名を記入し、お申し込みください。はがき1枚で2人までお申し込みできます。
- 送付先 〒489-0829 西郷町98 瀬戸染付工芸館
- 締切 7/10(木) 必着※抽選結果は7/12(土)に発送します。



五寸皿

新世紀工芸館 ☎97・1001

企画展

新世紀の軌跡Ⅱー瀬戸市新世紀工芸館修了生の現在ー

6/28(土)～9/21(日)

新世紀工芸館では、陶芸およびガラスの工房で研修生を受け入れ、新しい試みや創作を支援してきました。今までに陶芸34人、ガラス32人の研修生が研修を修了し、国内外で活躍しています。

今回は、今までの修了生の作品を展示します。作品を通して、修了生の活躍している姿をご覧ください。

- 時間 午前10時～午後6時(入館は午後5時30分まで)
- 場所 新世紀工芸館展示棟
- 入館料 無料
- 休館日 火曜※7/30(水)は正午まで休館



穴山大輔



左口 学

あなだ 穴田2号墳

古墳時代後期(6世紀後半) 所在地:尾張旭市大字新居(移築先) 愛知県森林公園内(北門南)※要入園料

現在、穴田企業団地に所在している穴田古墳群の中でも最も古い穴田2号墳は、長さ7.15mの横穴式石室をもつ円墳でした。石室は右側に幅が広がる片袖式で、近畿地方のものに類似した畿内型横穴式石室と呼ばれています。

穴田古墳は昭和44年の発掘調査後に、愛知県森林公園内の北門近くに移築復元されました。滅失していた天井石も移築時に復元され、開園時には自由に見学することができます。



穴田2号墳

文化課文化財係 ☎84・1093

蛇ヶ洞川オオサンショウウオ 夏の夜間観察会

①7/26(土) ②8/23(土)

特別天然記念物のオオサンショウウオを見てみませんか。夜行性のオオサンショウウオの生態調査をし、観察会を行います。

- 時間 午後7時～9時
- 場所 下半田川町内の蛇ヶ洞川周辺(集合:下半田川町民会館)
- 内容 町民会館でオオサンショウウオの解説を聞き、調査でオオサンショウウオが発見されれば観察会を行います。
- 定員 各回30人(先着順) 参加費 無料
- 申込方法 7月1日(火)午前10時から電話でお申し込みください。いずれかの参加希望日をお伝えください。
- ◆長ズボン、運動靴など野外で行動できる服装でお越しください。



オオサンショウウオ

瀬戸市美術館 ☎84・1093

陶祖800年祭記念・瀬戸市美術館特別展
美術工芸の明日を担う20人展
ー今瀬戸にKOUGEI力が結集!ー

7/27(日)まで

日本の美術工芸界の将来を担う工芸作家20人の作品を一堂に展示します。金工・陶芸・染織・ガラス・木工芸・竹芸・切金砂子・人形・漆芸といった日本の工芸技術の高さに触れていただけます。

- 時間 午前9時～午後5時(入館は午後4時30分まで) 休館日 7/8(火)
- 入場料 大人 500円、高大生 300円、中学生以下・妊婦・65歳以上、障害者手帳をお持ちの方は無料

関連イベント

- | | |
|---------------------------------|-------------------------------------|
| 講演会
「伝統を踏まえ前進する
工芸ー瀬戸の明日」 | ●講師 井谷善恵氏(多摩大学グローバルスタディーズ学部講師) |
| | ●日時 7/5(土) 午後1時30分～3時 |
| | ●場所 文化センター文化交流館 22会議室 ※事前申込不要、参加費無料 |
| ギャラリートーク
(学芸員による作品解説) | ●日時 7/12(土) 午後1時30分～ |
| | ●場所 美術館展示室 ※事前申込不要、要入館料 |

公益財団法人瀬戸市文化振興財団主催公演

～親・子・孫、3世代におくる、歌のきずな～ **みんなのうたコンサート 8/3** 日

時間 ①午後1時開演(開場:午後0時30分) ②午後4時開演(開場:午後3時30分)
場所 文化センター文化ホール **入場料** 全指定席2,200円(税込) ※1歳以上のお子さんから有料
出演 おしりかじり虫、白井貴子、テツandトモ、かとうれい子
曲目 大きな古時計、WAになっておどろろ ～イレ アイエ～ ほか
 ※曲目は変更になる場合があります。



©NHK

チケット発売中!

販売場所

- 文化センター 午前8時30分～(窓口販売のみ、電話予約はできません)
- チケットぴあ 午前10時～(☎0570・02・9999 Pコード227-970)

チケットぴあ購入方法

※電話での予約後、セブン-イレブン、サークルK・サンクスまたはチケットぴあ店舗で代金の支払いとチケットの引き換えをしてください。(各店舗で直接購入することもできます。)
 ※チケットぴあでの購入には手数料が必要です。申し込み時にガイダンスの案内を確認してください。
 ※チケットぴあでの購入は先着順で自動配券されますので、座席の指定はできません。
 ※お買い上げいただいた入場券は、公演中止以外での交換・払い戻しはできません。

瀬戸蔵ミュージアム ☎97・1190

企画展 **SAMS陶展 7/27** 日 まで

瀬戸陶磁器青年研修会(愛称:SAMS)会員14人による作品展。

イベントのお知らせ

型紙カードづくり

7/20 日

やきものの絵付技法の1つである型紙を使って、オリジナルカードをつくりまします。今回のテーマは「夏」です。

時間 午後1時～3時 **参加費** 無料(要入館料)

定員 20人(先着順)

呈茶コーナー

7/20 日

お好きなお茶碗を選んで抹茶が飲めます。

時間 正午～午後3時

参加費 1服400円 生菓子付き

時間 午前9時～午後6時(入館は午後5時30分まで) **休館日** 7/28(月)
入館料 一般500円、65歳以上・高大生300円、中学生以下・妊婦・障害者手帳をお持ちの方は無料

親子陶芸教室

8/7 木

大きさ10cm四方の陶製小物入れを作ります。作品は焼成後、ご自宅に郵送します。

時間 午前10時～午後4時 **場所** 名古屋学院大学 陶芸館(上品野町1350)
講師 八木三生氏、棕本計子氏(美夜之寮)
対象 市近郊に在住の小学生と家族 **参加費** 1人500円(当日支払い) **定員** 30人(先着順)
申込方法 FAXかEメールで①住所 ②電話・FAX番号、Eメールアドレス ③親子の氏名 ④子の学年を記入し、お申し込みください。FAX 42・0629 Eメール setosous@ngu.ac.jp
申込期間 7月1日(火)～25日(金) 午前10時～午後5時



小物入れ

名古屋学院大学瀬戸キャンパス ☎42・0350

生活インフォメーション

子育て

ファミリーサポートセンター 援助会員募集

問 ファミリーサポートセンター (せとっ子ファミリー交流館内)
 ☎ 97・2525

「病児・病後児一時預かり事業」が秋頃から始まる予定です。新事業に向けて新たに援助会員の募集を行います。

お子さんが好きな方(資格は問いません)、看護師、保育士資格のある方を募集します。くわしくはお問い合わせください。

なお、病児・病後児に関わる講習会を8月中に開催する予定です。

せとっ子ファミリー交流館 教室・講座

問 せとっ子ファミリー交流館
 ☎ 87・3636 (休館日:月曜)

夏休みお楽しみ企画 段ボール迷路で遊ぼう!

日時 7月23日(水)～31日(木)
 午前10時～11時30分、午後1時30分～3時
場所 せとっ子ファミリー交流館
内容 部屋いっぱい広がった段ボール迷路で遊べます。
対象 市内在住の小中学生・就園児親子
 ※申込不要、参加費無料

科学教室

日時 8月7日(木)
 午前10時～11時30分
場所 せとっ子ファミリー交流館
内容 牛乳パックを使って、ピンホールカメラを作ろう!
対象 市内在住の小学3～6年生
定員 12人(申込多数の場合は抽選)
参加費 100円
申込方法 往復はがきか市ホームページ「お知らせ」から①参加者氏名(ふりがな) ②学校名 ③学年 ④住所 ⑤電話番号 ⑥教室名(開催日)を記入し、お申し込みください。
送付先 〒489-0074 宮脇町43 せとっ子ファミリー交流館
締切 7月22日(火)必着

プレイルーム小学生低学年講座「将棋教室」

問 社会福祉協議会プレイルーム
 ☎ 84・2011

日時 7月22日(火)～26日(土) (全5回)
 午前10時～11時30分
場所 やすらぎ会館2階201会議室
対象 市内在住の小学1～3年生
内容 将棋の基礎を学びます。将棋の楽しさを知ろう!
 ※5回の講座を連続して受講してください。
定員 10人(申込多数の場合は抽選)
参加費 無料
申込方法 往復はがきに①氏名(ふりがな) ②住所 ③電話番号 ④学年 ⑤教室名を記入し、お申し込みください。
送付先 〒489-0919 川端町1-31 プレイルーム「将棋教室」係
締切 7月14日(月)消印有効

夏休み親子ダム体験ツアー

問 水道課 ☎ 85・1178

日時 7月30日(水)
 午前8時30分～午後6時頃
 ※雨天決行
場所 牧尾ダム(長野県木曾郡木曾町)
 ※集合場所は文化センターの予定です。
内容 施設見学など(移動手段:観光バス)
対象 市内在住の小学4～6年生と保護者
 ※未就学児の参加は不可
参加費 1人1,000円(昼食代、保険代)

定員 親子40人(長久手市、日進市などに在住の方と同行のため、申込多数の場合は全体で抽選)

申込方法 はがき・Eメール・FAXで、親子の①氏名(ふりがな) ②性別 ③年齢・学年 ④住所 ⑤電話番号 ⑥緊急時連絡先(携帯電話可)を記入し、お申し込みください。
 Eメール suido@city.seto.lg.jp
 FAX 85・1195
送付先 〒489-0889 原山町1-7 水道課「夏休み親子ダム体験ツアー」係
締切 7月10日(木)必着



プレイルーム「手芸教室」

問 社会福祉協議会プレイルーム
☎ 84・2011

日時 8月2日(土)

午後1時30分～3時30分
場所 やすらぎ会館2階 201会議室
対象 市内在住の小学1～6年生
内容 刺し子ふきん作り
定員 15人(申込多数の場合は抽選)
参加費 200円

申込方法 往復はがきに ①氏名(ふりがな) ②住所 ③電話番号 ④学年を記入し、お申し込みください。

送付先 〒489-0919 川端町1-31
プレイルーム「手芸教室」係
締切 7月22日(火)消印有効

愛知環状鉄道沿線
夏休み親子教室

問 県交通対策課
☎ 052・954・6126

工場・施設見学や体験学習が行える親子教室を開催します。

	開催日	場所
①	7/24(木)	三菱自動車工業(株)岡崎工場
②	8/5(火)	パナソニックエコシステムズ(株)
③	8/9(土)	瀬戸製土(株)
④	8/17(日)	とよたエコフルタウン
⑤	8/24(日)	愛知環状鉄道(株)北野柵塚車両基地

対象 ①②⑤は小学3～6年生、③④は小学1～6年生とその保護者(申込1件につき最大4人まで)
定員 各回40人(申込多数の場合は抽選)

※各開催日の2週間前までに
お申し込みください。
申込方法など、くわしくはホームページをご覧ください。
<http://www.pref.aichi.jp/kotsu/>

遊びにおいでよ!
交通児童遊園

問 交通児童遊園(市民公園内)
☎ 48・2350 (休園日:火曜)
開園時間 午前9時～午後5時

夏のお楽しみ会

①未就園児お楽しみ会

歌の紙芝居や手品を見て楽しいひと時を過ごそう。

日時 7月7日(月)

午前10時30分～11時30分
対象 未就園児の親子

定員 30組(先着順)

参加費 無料

②みんなであ・そ・ぼ!劇団ヤマト
楽しく覚えよう交通ルール。

日時 7月19日(土)

午後1時30分～3時
対象 小学生・幼児と保護者

定員 50組(先着順)

参加費 無料

③水てっぽう大会

瀬戸北総合高校のお兄さんお姉さんと一緒に的当てや飛ばしあい、水かけ合戦をして楽しもう。

日時 7月24日(木)

午後1時30分～3時
※雨天時は翌25日(金)

対象 小学生

定員 30人(先着順)

参加費 300円

申込方法 ①・②は7月2日(水)から、電話か直接窓口でお申し込みください。③は7月2日(水)から、本人かご家族の方

が、参加費を添えて直接窓口
でお申し込みください。

俳句教室

散策しながら季節の言葉を探して言葉遊びを楽しもう!

日時 7月5日(土)

午前10時～11時30分

※当日受付

対象 小学生以上

折り紙教室

日本の伝統遊びを楽しもう。基本の折り方を知り、作ってみましょう。

日時 7月12日(土)、19日(土)

午前10時30分～11時30分

※当日受付

内容 12日は「くじら」、19日は「スイカ」を作ります。

対象 幼児と保護者・小学生以上

教室・講座

要約筆記(聴こえのサポート)体験講座

問 社会福祉課 ☎ 88・2612

要約筆記とは、聴こえが不自由な方に話し言葉を書いて伝えることです。字が書ける方なら誰でも受講できます。ビデオを使つての難聴体験、筆談でのお話しなどを予定しています。ぜひご参加ください。

日時 7月31日(木)

午後1時30分～3時30分

場所 やすらぎ会館2階 視聴覚室
内容 聞こえない体験、書いて伝える体験をします。

対象 小学4年生以上で要約筆記に関心のある方

参加費 無料

定員 30人(先着順)

申込方法 直接窓口または電話・FAX・Eメールで、①講座名 ②住所③氏名④電話番号を記入し、お申し込みください。
FAX 88・2615
Eメール shafuku@city.seto.lg.jp
申込期間 7月14日(月)～23日(水)

パソコン講座

問 デジタルリサーチパークセンター
☎ 87・3100(休館日:月曜)

①ステップアップ
インターネット講座 No.22

インターネットで映画やラジオを楽しんだり、上手な地図の利用法、一歩進んだ検索の方法を学びます。

日時 7月18日・25日(全2回、金曜)
午前9時30分～正午
対象 どなたでも参加可
参加費 3,000円
定員 20人(先着順)
申込期間 7月1日(火)～11日(金)

②Windows8
入門講座(操作編) No.23

Windows8の基本操作方法を1から学びます。

日時 7月16日・30日(全2回、水曜)
午後1時30分～3時30分

対象 Windows8または8.1のノートパソコンをお持ちの方

参加費 2,000円

定員 20人(先着順)

申込期間 7月1日(火)～10日(木)

③WindowsLive
ムービーメーカー講座 No.24

Microsoftのフリー編集ソフト「WindowsLiveムービーメーカー」の使い方を学びます。

日時 7月20日・27日(全2回、日曜)
午前9時30分～11時30分

対象 どなたでも参加可

参加費 2,000円

定員 20人(先着順)

申込期間 7月1日(火)～15日(火)

①～③共通事項

場所 デジタルリサーチパークセンター
申込方法 電話でお申し込みください。お申し込み時に、講座名欄に記載のNo.をお伝えください。

※定員が5人に満たない場合は開講しません。

せと環境塾2014 参加者募集

問 環境課 ☎88・2671

講座名	夏休み川のカサガサ調査隊	おいしいはちみつのお宝 ～養蜂園に行ってみよう!～	大人の林間学校 ～東京大学生態水文学研究所の2日間～
開催日時	7月25日(金) 午前9時30分～午後0時30分	8月8日(金) 午後0時30分～3時30分	9月20日(土)午前10時30分～ 21日(日)午後0時30分(1泊2日)
会場 (集合場所)	水野川上流 (上品野町内児童遊園集合)	丹羽養蜂園 (市民公園集合)	東京大学生態水文学研究所 赤津研究林(市民公園集合)
内容	きれいな水野川上流で水質調査の体験や川の生き物を探します。自由研究にもぴったり!	養蜂園を訪ねてミツバチの秘密に迫ります。採蜜の体験や採りたてハチミツの試食つき。	赤津研究林に宿泊して木の伐倒見学や薪作り、豊田の自然エネルギー施設の見学など。
参加対象/ 定員	小学生以上(お子さんのみの参加可) /20人程度	小学生以上/20人程度	一般(中学生以上)/20人程度
申込締切	7月11日(金)	7月22日(火)	8月29日(金)
参加費	無料	無料	3,500円(宿泊費・見学料)

対象 市内在住・在勤・在学の方

申込方法

電話・FAX・Eメールで①郵便番号、住所②参加者全員の氏名(ふりがな)、年齢③電話番号④講座名を記入し、お申し込みください。市ホームページ「くらしの情報」→「ごみ・リサイクル・環境」→「自然共生・環境学習」からもお申し込みできます。 FAX 88・2664 Eメール kankyo@city.seto.lg.jp

◆講座に参加をされた方には、EXPOエコマネーを発行します!

※申込多数の場合は抽選。申込者が10人未満の講座は、開催を中止する場合があります。

後期高齢者医療制度 協定保養所の利用助成

問 愛知県後期高齢者医療広域連合給付課
☎ 052・955・1205

協定保養所の利用助成を活用して健康にすごしましょう。

利用方法

- ① 宿泊したい協定保養所に電話します。
- ② 予約時に「愛知県後期高齢者医療制度」の「被保険者」であることを伝えます。
- ③ 宿泊当日、保養所の窓口で「愛知県後期高齢者医療制度」の保険証を提示します。
初めての宿泊の場合
利用カードの交付を受けます。
2回目以降の宿泊の場合
利用カードを提出し、押印を受けます。
- ④ 精算時に、利用料金から1,000円割引されます。
※4月1日から平成27年3月31日までの期間に、最大4泊まで利用できます。

場所	協定保養所名	電話番号
犬山市	レイクサイド入鹿	0568・67・3811
桑名市	名古屋市休養温泉ホーム松ヶ島	0594・42・3330
東浦町	あいち健康の森プラザホテル	0562・82・0211
田原市	シーサイド伊良湖	0531・35・1151
蒲郡市	サンヒルズ三河湾	0533・68・4696
豊田市	豊田市 百年草	0565・62・0100

※協定保養所利用助成制度のリーフレットを
国保年金課（市役所1階）にご用意しています。
※くわしくはホームページをご覧ください。
<http://www.aichi-kouiki.jp/>



介護保険施設入所等の食費・居住費(滞在費)が減額されます 問 高齢者福祉課 ☎88・2620

特別養護老人ホーム、老人保健施設などの介護保険施設に入所している方や、ショートステイを利用している方で、平成26年度の市民税非課税世帯の方は、申請により食費・居住費の自己負担額が減額されます。利用には、市が発行する「介護保険負担限度額認定証」を提示する必要があります。

申請手続きに必要なもの 介護保険被保険者証

※有効期限が平成26年6月30日までの同認定証をお持ちの方も手続きが必要です。

利用者負担段階	減額の対象となる方	食費	自己負担額の上限(月額)				
			ユニット個室	ユニット型準個室	居住費 (従来型個室 (特養など))	従来型個室 (老健・療養など)	多床室
第1段階	●世帯全員が市民税非課税で高齢福祉年金受給者 ●生活保護の受給者	300円	820円	490円	320円	490円	0円
第2段階	●世帯全員が市民税非課税で、合計所得金額+課税年金収入額が年額80万円以下の方	390円	820円	490円	420円	490円	320円
第3段階	●世帯全員が市民税非課税で第2段階に該当しない方	650円	1,310円	1,310円	820円	1,310円	320円



高齢者

高齢者介護予防教室 日常生活で転ばない体づくり

問 ふたば地域包括支援センター
☎ 87・4139

日時 7月31日(木)
午後1時30分～3時
(受付:午後1時15分～)

場所 効範公民館
講師 松本佐恵子氏
(健康運動指導士)

内容 衰えがちな筋肉について学び、転びにくい体をつくりましょう。

対象 効範・水南連区に在住の65歳以上の方

定員 30人(先着順)

参加費 無料

持ち物 動きやすい服装・上履き・タオル

申込方法 7月1日(火)午前9時から、直接窓口または電話でお申し込みください。



スポーツ

問 市体育館 ☎ 48・0500
申し込みは市体育館窓口へ
(午前9時～午後8時)

瀬戸市ソフトテニス選手権大会

日程 7月27日(日)
場所 市民公園A・Bテニスコート
対象 市内在住・在勤・在学の方

参加費 一般:1組 1,200円
中学生:1組 600円
申込期間 7月1日(火)～15日(火)

後期剣道教室

日時 8月10日～10月8日
(毎週水・日曜、全15回)

水曜:午後7時～9時
日曜:午前9時～11時

場所 市民公園 武道館
対象 4歳以上の初心者の方
定員 30人(先着順)

受講料 中学生以下 3,800円、
高校生以上 4,850円

申込期間 7月2日(水)～30日(水)



募集

月極駐車場利用者募集

問 行政課 ☎ 88・2562

市が管理している駐車場に空きがありますので、利用希望者に先着順でお貸しします。

募集駐車場と空き区画数

- ❖ ききょう台暫定駐車場:22台
(水野在宅福祉センター北の上段)
- ❖ ききょう台II暫定駐車場:14台
(水野在宅福祉センター北の下段)
- ❖ 上之山町3丁目暫定駐車場:3台(国道155号線より西すぐ)
- ❖ 中水野駅前暫定駐車場:4台
(愛知環状鉄道中水野駅より南へ徒歩1分)

対象 長さ5m×幅2m以内の自動車
※自動2輪車は対象外
料金 月額5,000円(別途契約保証金15,000円、解約時に返還。)

申込方法 認印と自動車検査証をお持ちの上、行政課(市役所2階)までお越しください。

受付時間 午前8時30分～午後5時15分
くわしくはお問い合わせください。



自衛官など募集

問 自衛隊瀬戸地域事務所
☎ 83・3181

募集項目

- ① 一般曹候補生
- ② 航空学生

受験資格

- ① 18歳以上27歳未満の方
- ② 高卒(見込含)21歳未満の方

申込期間

8月1日(金)～9月9日(火)
くわしくはホームページをご覧ください。

<http://www.mod.go.jp/pco/aichi/>

せとの便利屋さん

引越・不用品処分のお手伝い・遺品整理・入退去時クリーニング・各種代行など

地域密着 ベンリー瀬戸共栄通店 Benry

親切・迅速・丁寧な暮らしのお手伝い。全国展開のベンリーなら安心。お問合せ・お見積りは無料です。下記のフリーコールまでお気軽にどうぞ。

●●●フリーコール 0120-925-632●●●

■ 瀬戸市共栄通 5-3 ■ TEL 0561-89-6761
■ 営業時間 8:00～20:00 ■ HP 「ベンリー瀬戸共栄通店」で検索

暮らしの「困った」を解決する
あなたの街の
ベンリーです!

Benry TOTAL CONVENIENCE SERVICE

開催中 相続 遺言 無料相談会

専門の司法書士がご相談を承ります 相続・贈与・遺言書作成・成年後見

まずはお電話にてお問い合わせ下さい

事前予約【受付時間】
ダイヤル 9:00-18:00

TEL:0120-82-7540

住 愛知県瀬戸市陶原町4丁目53番地
吉田合同事務所 検索

伝統と実績の60年 司法書士・行政書士 吉田合同事務所

障害者委託訓練

問 瀬戸公共職業安定所
☎ 82・5123

あんしん瀬戸
一介護職員養成コース

日時 8月20日(水)～
10月24日(金)
原則、毎週水～金曜(祝日を除く)午前9時15分～午後4時45分

場所 品野陶磁器センター
内容 介護現場に必要な資格取得を目標とし、正しい知識・技術を身に付けます。
対象 障害者手帳所持者(身体・精神)で訓練場所まで自身で通える方

定員 7人(面接で選考)
参加費 無料
※別途テキスト代が必要。
申込方法 瀬戸公共職業安定所でお申し込みください。(受講には求職登録が必要)
締切 7月23日(水)

就職準備訓練③コース

日時 8月19日(火)～
11月14日(金)
毎週月～金曜(祝日を除く)午前10時～午後4時
場所 さいおワークス(春日井市坂下町)
内容 バックヤード作業、ピッキング、清掃などの総合的な

職業実務訓練
対象 身体障害(車椅子の方を除く)、精神障害、知的障害、その他の障害のある方
定員 5人(面接で選考)
参加費 無料
※別途材料費3,000円が必要。
申込方法 瀬戸公共職業安定所でお申し込みください。(受講には求職登録が必要)
締切 7月22日(火)

星っこ☆クラブ参加者募集

問 こども家庭課 ☎ 88・2635

親子を対象とした星空観察講座を開催します。家族で楽しく星空について学び、すてきな思い出づくりをしませんか。

星座や宇宙の不思議などを映像や模型を使って講師が解説します。望遠鏡で星空観察もします。今回は夏休みと言うことで「星座で自由研究」をテーマに、天体観測を行います。

日時 7月25日(金)
午後7時～8時30分
場所 定光寺野外活動センター
講師 丹羽 蒼さん
対象 市内在住の小学生と保護者
定員 20家族(申込多数の場合は抽選)
参加費 子ども一人につき500円
申込方法 市ホームページ「お知らせ」から、またはFAXで
①参加者全員の氏名②学年・

年齢③住所④電話番号⑤Eメールアドレス⑥星っこクラブ申込と記入し、お申し込みください。
FAX 88・2633
締切 7月15日(火)



お知らせ

空き地の草刈りをしましょう

問 生活安全課 ☎ 88・2661

空き地(住宅地)の雑草を放置したままにしておくと、害虫などが発生し、近隣への迷惑やごみの不法投棄を招く原因になります。

また、火災・犯罪の発生や交通安全の観点からも危険です。定期的に草刈りを行うなど、適正な管理をお願いします。

市税の納期限

問 税務課 ☎ 88・2572

固定資産税(第2期)の納期限は8月11日(月)です。

精霊流しのお供えを回収します

問 クリーンセンター ☎82・5454

日時 7月15日(火) 午後6時～8時 ※各回収場所は昨年と同じ

回収かご配置場所
原山台集会所・萩山台集会所・八幡台集会所・赤津地区(宗宮橋たもと)・幡山支所・西陵地域交流センター駐車場

回収車配置場所
①市役所駐車場 ②十三橋北詰 ③水無瀬児童遊園 ④やすらぎ会館第2駐車場
⑤中橋南詰 ⑥瀬戸信用金庫品野支店横 ⑦宮前公園
※昨年から効範小の回収場所は、④やすらぎ会館第2駐車場に変更になりました。



精霊流しお供え回収車配置場所 ★印の場所で回収します

①市役所駐車場



②十三橋北詰



③水無瀬児童遊園



④やすらぎ会館第2駐車場



⑤中橋南詰



⑥瀬戸信用金庫品野支店横



⑦宮前公園

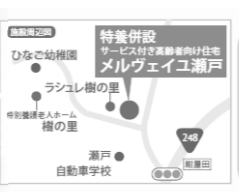


お願い

- ◆お線香、ろうそくなどは、火災の危険がありますので持ち込みをご遠慮ください。
- ◆なるべく車でのお越しをご遠慮ください。なお、①市役所駐車場の回収場所は駐車スペースが制限されますので、できる限り④やすらぎ会館第2駐車場の回収場所をご利用ください。
- ※8月15日(金)の実施場所は広報8月1日号でお知らせします。

サービス付き高齢者向け住宅
メルヴェイユ瀬戸

(各戸には風呂・トイレ・キッチン・収納・スプリンクラー・緊急通報装置を完備)



サービスや料金が気になる方
実際にお部屋を見たい方はいつでもお問合せ下さい。

満60歳以上の方で介護が必要な方でも安心・安全に生活していただけます。特別養護老人ホーム、グループホーム、デイサービスを併設している樹の里だからこそできる、最高の安心を提供いたします。

お気軽にご連絡下さい! tel 0561-85-3100 瀬戸市紺屋田町65番地5 社会福祉法人樹の里

弁護士法人心 所属弁護士 20名!!
企業法務・過払金・借金
交通事故・後遺障害・相続・遺言・刑事/他
交通事故 損害賠償額 後遺障害 適正等級 無料診断サービス実施中
過払金 無料 診断サービス実施中 着手金:0円 報酬:回収額の18%(税別) (完済率)の場合

相談料0円 (夜間・土日相談可) 0120-41-2403
平日9時～22時 受付 土日9時～18時 (祝日、国民の休日、12/31～1/4は除く) 詳細は⇒http://kokoro.la

弁護士・スタッフ丸くなってサポートいたします!

名古屋法律事務所 豊田法律事務所 名古屋みなと法律事務所 津島法律事務所 松原法律事務所 松原法律事務所
名古屋駅前 0.5分 名古屋駅前 3分 名古屋駅前 5分 名古屋駅前 3分 名古屋駅前 2分

カラスや猫による
ごみの散乱を防ぎましょう

問 環境課 ☎ 88・2674

カラスや猫に荒らされ、道路にごみが散乱している光景を見かけることがあります。散乱したごみは周囲を汚し、美観上も好ましくありません。

ごみの散乱を防ぐには、収集日や分別などのルールを守るのももちろん、ごみの出し方を工夫することが必要です。皆さんのご協力をお願いします。

①生ごみを減らす

雑食性のカラスにとって、生ごみは恰好のエサです。食材を

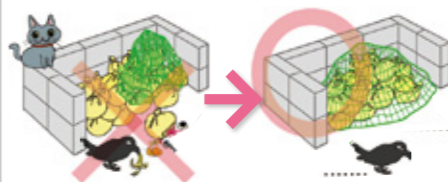
使いきる調理の工夫をし、生ごみを減らしましょう。

②生ごみを見えないようにする

カラスは視覚で食べ物を探します。生ごみを新聞紙で包むなど、外から見えないようにしましょう。

③防鳥ネットなどでごみを覆う

カラスがごみに触れることができないように、ネットの中央にごみ袋を置き、しっかり覆いましょう。



陶&くらしのデザイン展 2014

問 (独)産業技術総合研究所
中部産学官連携センター
☎ 052・736・7370

全国にある陶磁器関係の試験研究機関の研究成果などを展示します。

各研究機関が開発したインテリア用品などの試作品やデザイン提案など、各産地の特色を生かした作品を紹介します。

日時 7月3日(木)～9日(水)
午前10時～午後6時
(最終日は午後4時まで)

場所 瀬戸蔵4階 多目的ホール
入場料 無料

学校体育施設を開放します

問 市体育館 ☎48・0589

地域スポーツ活動普及のため、学校体育施設の一般開放を行っています。

8月から11月の小学校体育館と校庭の利用について、次の日程で地区運営委員会を行い、利用団体の調整を行います。利用を希望する団体の代表者は必ず出席してください。

なお、施設の利用資格は、すでに登録を済ませている団体に限ります。



学校名	日程(7月)	場所	時間	学校名	日程(7月)	場所	時間
陶原	10日(木)	陶原公民館	午後7時30分～	下品野		品野スポーツクラブ事務所 随時受け付けています ☎41・4440	
深川	10日(木)	深川公民館	午後7時～	品野台			
道泉	17日(木)	道泉地域交流センター	午後6時～	掛川			
效範	16日(水)	效範公民館	午後7時～	長根	10日(木)	長根公民館	午後7時30分～
東明	10日(木)	東明小学校	午後7時～	原山	3日(木)	原山台集会所	午後7時～
古瀬戸	7日(月)	古瀬戸公民館	午後7時～	東山	16日(水)	效範公民館	午後7時～
水野	18日(金)	水野公民館	午後7時30分～	萩山	13日(日)	萩山公民館	午後7時30分～
水南	9日(水)	水南公民館	午後7時～	八幡	12日(土)	八幡公民館	午後7時～
幡山東	7日(月)	山口公民館	午後7時30分～	西陵	6日(日)	西陵地域交流センター	午後1時～
幡山西	7日(月)	幡山公民館	午後7時～				

広告

水野病院

高森台病院

介護老人保健施設 すこやか荘

内科・歯科・リハビリテーション

内科・リハビリテーション

●入所 ●短期入所

瀬戸市小田妻町1-190-2
☎0561-48-2231

春日井市高森台4-4-50
☎0568-91-0200

瀬戸市すみれ台4-17-7
☎0561-48-2232

医療法人 宏生会

FAXでの119番通報

問 瀬戸・尾張旭消防指令センター
☎ 85・1119

瀬戸・尾張旭消防指令センターでは、電話による119番通報が困難な方に緊急事態が発生した際、FAXを利用して通報できるシステムを備えています。

あわてずにFAX通報ができるよう、通報用紙にあらかじめ住所・氏名などの必要事項を記入し、準備しておくことが大切です。また、指令センターでFAXを受信すると受信した旨の通知を返信します。

❖通報用紙は、市ホームページ「くらしの情報」→「消防・救急」→「消防」→「FAXからの通報」からダウンロードできます。ダウンロードができない方はご連絡ください。

連絡先

瀬戸・尾張旭消防指令センター
(苗場町101)
FAX 85・0441
Eメール tsusin@city.seto.lg.jp

海で安全に楽しく遊ぶために

問 名古屋海上保安部
☎ 052・661・1615

海難事故が多発する7月1日から8月31日にかけて夏季安全推進活動を実施しています。楽しく海で遊ぶために、次のことに注意して海難事故を防止しましょう。

- ・お子さんからは目を離さないでください
- ・ボートに乗るときは、大人も子供もライフジャケットを着用しましょう

- ・連絡手段の確保のため、防水パックなどに入れた携帯電話を持ちましょう
- ・海のもしもは118番



▲ 海上保安庁マスコット うみまる うーみん

7月は強調月間!
「社会を明るくする運動」

問 社会福祉課 ☎ 88・2610

犯罪や非行を防止し、
立ち直りを支える地域のチカラ

罪を犯した人たちが、非行をした少年たちの更生と犯罪、非行の防止について理解を深め、力を合わせて犯罪や非行のない明るい社会を築こうとする全国的な運動です。

街頭啓発活動

日時 7月3日(木)

午後4時～

場所 イオン瀬戸みずの店
屋外駐車場

内容 啓発物品(うちわ、軍手など)を配布。(数に限りあり)

7月11日(金)～20日(日)
夏の交通安全市民運動

問 生活安全課
☎ 88・2601

夏本番を迎え、海や山のレジャーシーズンが到来し、夏の開放感から飲酒運転やスピードの

出し過ぎによる重大事故が多発するおそれがあります。

また、外出の機会が増える子どもたちや、暑さで体力低下が心配される高齢者が、交通事故に巻き込まれる危険が高まります。そこで、

- ❖子どもや高齢者を交通事故から守ろう
 - ❖自転車の安全利用を進めよう
 - ❖すべての座席のシートベルトとチャイルドシートを正しく着用しよう
 - ❖飲酒運転を根絶しよう
- を合言葉に交通ルール、マナーを守り、交通事故をなくしましょう。

犬の登録と狂犬病予防注射はお済みですか

問 生活安全課 ☎ 88・2661

飼い犬は、生後91日以上になると登録が義務づけられています。また毎年1回、4月から6月までの間に狂犬病予防注射を受けなければなりません。まだお済みでない場合は、動物病院で必ず済ませてください。

病気・高齢などで狂犬病予防注射ができない場合は、動物病院で「狂犬病予防注射の猶予証明書」を受け、生活安全課(市役所4階)へ提出してください。

なお、瀬戸保健所管内の開業獣医師以外の動物病院で狂犬病予防注射を受けられた場合は、注射済票交付手続き(550円)が必要になりますので、動物病院発行の「注射済証明書」を生活安全課までお持ちください。

7月 相談窓口

★マークのついている相談は、事前に電話予約をお願いします。
※正午～午後1時は昼休みの場合があります。

相談種類	相談日	時間	相談場所	備考
消費生活相談 (多重債務相談を含む)	毎週 月・火・木曜(21日・29日を除く)	午前10時～午後4時	市役所	生活安全課(市役所4階)で当日受付
消費生活法律相談★	9日(水)	午後1時～4時		生活安全課 ☎88・2660
行政相談	4日(金)・18日(金)	午後1時～4時		案内(市役所1階)で当日受付
人権相談★	9日(水)	午前10時～午後3時		市役所 ☎82・7111(代)
登記相談	10日(木)	午前9時～正午		宅建業協会東尾張支部 ☎52・6977
不動産相談	16日(水)	午前9時～正午	文化センター	
母子家庭相談	毎週 月・水・金曜(21日を除く)	午前10時～午後4時	家庭児童相談室 ☎82・1990	
家庭児童相談	毎週 月～金曜(21日を除く) 6日(日)・19日(土)	午前9時～午後6時		
女性悩みごと相談★	2日(水)・4日(金)・9日(水)・ 16日(水)・25日(金)	午前10時～午後3時	パルティセと	女性相談受付 ☎97・1333
スペイン語相談	毎週 火曜	午前10時～午後5時	外国人相談窓口 ☎83・7719	
ポルトガル語相談	2日(水)・16日(水)			
NPO相談	毎週 月～土曜	午前9時～午後5時	市民活動センター ☎97・1161	
心配ごと相談	毎週 木曜	午後1時～4時	面接相談	
法律相談★	3日(木)・17日(木)	午後1時～3時30分	やすらぎ会館 ☎84・2011	
予約は相談日2週間前の午前8時30分から先着順です	10日(木)・24日(木)	午前9時～11時30分		
ボランティア相談	毎週 月～金曜(21日を除く) 19日(土)	午後1時30分～3時		
内職相談	毎週 月曜(21日を除く)	午前10時～午後3時	やすらぎ会館	
高次脳機能障害(脳損傷)相談	15日(火)	午後1時～4時		
成年後見巡回相談★	1日(火)	午後1時30分～4時15分	尾張東部成年後見センター ☎75・5008	
認知症相談(家族会)	11日(金)	午後1時30分～3時30分	高齢者福祉課 ☎88・2626	
若年者向け就職相談★	18日(金) ※申込締切 11日(金)	午後1時～4時	産業課 ☎88・2652	
新事業展開・販路開拓相談★	毎週 月～金曜(21日・28日を除く)	午前10時～午後4時	瀬戸蔵	産業支援センターせと(瀬戸蔵3階) ☎97・1191
技術相談★				
経営相談★				
海外展開・創業相談★				

悩んでないで相談してください

教育相談室(サンテレフォン)
☎ 84・8740

学校生活、学習、友達、進学、子育て、いじめ、家族など教育全般でお悩みの方は、教育相談室へ相談してください。
相談日 月～金曜(祝日を除く)
時間 午前9時～午後5時
場所 学校教育課(市役所3階)

適応指導教室オアシス21
☎ 84・5005

小・中学生の不登校、登校しぶり、とじこもりなどでお悩みの方は、オアシス21へ相談してください。
相談日 月～金曜(祝日を除く)
時間 午前9時～午後5時
場所 やすらぎ会館2階

家庭児童相談室 ☎ 82・1990

幼児(0歳)から青少年(18歳)の養護、性格、生活習慣、心身の発達、非行、集団生活などでお悩みの方は、家庭児童相談室へ相談してください。
相談日 月～金曜、毎月第1日曜・第3土曜(祝日を除く)
時間 午前9時～午後5時
場所 パルティセと3階

健康ガイド

対象
マーク

乳幼児・子ども
成人
高齢者

申請方法 問い合わせ先 期間 時間 場所
内容 参加費 持ち物 対象 締切

マタニティ教室 7/24

健康課(やすらぎ会館4階) ☎ 85・5511

妊婦さんが楽しく安心してマタニティライフを過ごせるよう、教室を行っています。

時間 午後1時～4時
内容 お産の話(助産師講話)
沐浴(赤ちゃんのお風呂)実習
パパの妊婦体験
場所 やすらぎ会館5階
持ち物 母子健康手帳、筆記用具
申し込み 前日までに電話でお申し込みください。



こころの健康相談 7/30

瀬戸地域産業保健センター ☎ 84・1139

「仕事のことを考えると夜眠れない」「部下への接し方が分からない」「体の調子がすぐれない」といったことはありませんか。一度、お気軽にお電話ください。精神科医師が相談に乗ります。相談内容などの個人情報厳守します。

時間 午前10時～正午
場所 瀬戸旭医師会館相談室(西長根町10)
対象 産業医のいない事業所の事業主・労働者
費用 無料
申し込み 電話でお申し込みください。



すこやかクッキング ～異世代で挑戦!～

健康課(やすらぎ会館4階) ☎ 85・5511

「地元の野菜で楽しくおいしく!」さまざまな世代の方と一緒に、ヘルシー料理を作りませんか。

開催日	場所	定員
7/31(木)	陶原公民館	15人
8/7(木)	西陵地域交流センター	15人
8/21(木)	やすらぎ会館	30人

※内容はどの開催日でも同じです。

時間 午前10時～午後1時(受付:午前9時30分～)
内容 ①クイズタイム「わかるかな?地産地消 野菜クイズ!」
②調理実習 ・フライパンで簡単ピザ
・まめまめスープ
・かぼちゃと豆腐のまるまる団子

対象 小学生以上の方 ※未就学児の参加はご遠慮ください。
持ち物 筆記用具、エプロン、三角巾、食器用ふきん2枚
費用 無料 締切 7月13日(日) ※消印有効

申し込み 往復はがきに、①参加者全員の氏名と生年月日 ②住所 ③電話番号 ④参加希望日を記入し、お申し込みください。(申込多数の場合は抽選)

<送付先> 〒489-0919 川端町1-31

健康課「すこやかクッキング」
※参加希望日は、参加可能な日程を全てご記入ください。
※往復はがき1枚で1家族まで申し込みできます。



めたぼうしの健康コラム 夏の子ども健康～日焼けと熱中症に気をつけよう～

健康課(やすらぎ会館4階) ☎ 85・5511

少し前まで「日焼けした肌は健康的」と思われていましたが、実は太陽光線に含まれる紫外線は、免疫力の低下や皮膚の老化などを早めると言われています。

しかし、外で思いきり遊ぶ経験は、子どもの成長には欠かすことができません。そこで、外で遊ぶ際は、日焼けや熱中症予防のために長袖を着たり帽子をかぶるほか、必要に応じて日焼け止めを塗るなどの予防が必要です。乳児の場合は外気浴だけで十分です。

また、昼間の暑い時間帯は、ベビーカーでの散歩は照り返しがきつく、大人より乳児の方がアスファルトに近いため危険です。この時間帯の外出は特に気をつけましょう。



日焼けと熱中症の予防

- ① 昼間外に出るときは必ず帽子をかぶりましょう。
- ② 炎天下で長い時間遊ばないように日陰で休憩しましょう。
- ③ 日差しの強い時間帯の外出はなるべくさけましょう。
- ④ 水やお茶などで水分補給をこまめにしましょう。

瀬戸市健康広場
キャラクター
めたぼうし

休日・緊急当直医予定表

案内電話

瀬戸市 ☎82・0022

尾張旭市 ☎53・7745

▼当直医は変更されることがありますので、必ず上記の「案内電話」でご確認ください。

7月	内科・小児科	外科	歯科
5(土)	夜 あおばクリニック	夜 可知整形外科	—
6(日)	昼 井上病院	昼 井上病院	昼 ブライト歯科こども歯科
	夜 くすのき内科	夜 すずき整形外科	—
12(土)	夜 本地ヶ原クリニック	夜 おがわ整形外科	—
13(日)	昼 中央病院	昼 中央病院	昼 中島歯科医院
	夜 あらかわ医院	夜 あらかわ医院	—

内科・小児科/外科 土曜 夜：午後5時～8時
 休日 昼：午前9時～正午
 休日 夜：午後5時～8時

歯科 休日 昼：午前9時～正午

- ▼当直時間帯以外の午後8時以降や平日夜間の急病やケガなどの場合、まずはかかりつけの医師(ご自分の主治医)にご相談ください。
- ▼かかりつけの医師が不在のときは、救急医療情報センター(☎82・1133)へお問い合わせください。
- ▼公立陶生病院は、平成26年1月1日から救命救急センターとなり、3次救急を主体に対応しています。(救命救急センターとは、重篤な救急患者を24時間体制で受け入れ、高度な医療技術を提供することができる医療施設です。)

ごみ収集予定日

7月の日程	びん・缶・ペットボトル		紙類・古布	
道 泉	1日・15日	火	8日	火
深 川	9日	水	2日	水
古 瀬 戸	2日	水	9日	水
東 明	11日	金	4日	金
祖 母 懐	9日	水	2日	水
陶 原	9日	水	2日	水
長 根	2日	水	9日	水
效 範 北 ※	7日	月	14日	月
效 範 南 ※	1日・15日	火	8日	火
水 南	11日	金	4日	金
水 野	8日	火	1日・15日	火
品 野 1 ※	3日	木	10日	木
品 野 2 ※	10日	木	3日	木
山 口	3日	木	10日	木
菱野・本地	14日	月	7日	月
新 郷	10日	木	3日	木
西 陵	8日	火	1日・15日	火
原 山 台	4日	金	11日	金
萩 山 台	4日	金	11日	金
八 幡 台	4日	金	11日	金

燃えないごみ・粗大ごみ

予約制の戸別収集(予約時に収集日を決める方式)です。電話かインターネットで予約をしてください。



電話予約: **0561・84・5371**
 月～金曜: 午前9時～午後5時 ※祝日も可



インターネット予約(携帯電話も可)
<http://www.setogomi.com/>

- 燃えないごみ 氏名・収集日を書いた紙を貼ってください
- 粗大ごみ 氏名・収集日を書いた処理券を貼ってください



収集日の**午前8時30分**までに、予約時に指定した場所へ出してください

FAXは聴覚などに障害のある方専用の予約方法です。収集日などのお知らせは後日になります。

FAX予約: **0561・82・8751**

- ◆ 效範北※…名鉄瀬戸線の北側
- ◆ 效範南※…名鉄瀬戸線の南側
- ◆ 品野1※…品野町1丁目～6丁目、窯町
- ◆ 品野2※…品野町7丁目～8丁目、中品野町、上品野町、白岩町、片草町、落合町、広之田町、北丘町、八床町、井山町、鳥原町、岩屋町、上半田川町、下半田川町、定光寺町

瀬戸市の人口 131,556人(男64,684人、女66,872人)

世帯数 53,615世帯

平成26年6月1日現在

個人情報の利用目的 広報せとで募集するものは、それぞれ必要な範囲内で個人の情報を収集、利用します。収集した個人情報は、その他の目的で無断利用することはいたしません。