

# 愛・パーク開園3周年記念イベント

～市民参加・交流・環境～

**3/24土** 時間 午前10時～午後4時30分  
 場所 愛・パーク(瀬戸万博記念公園) あいち海上の森センター、旧海上広場

問い合わせ先/瀬戸市まるっとミュージアム・観光協会 ☎85・2730

## 無料シャトルバス運行表

バス停名	始発便	最終便
① 名鉄瀬戸線 尾張瀬戸駅	9:00発	16:40発
② 文化センター	9:06	16:46
③ 愛知環状鉄道 山口駅	9:18	16:58
④ 愛・パーク	9:25	17:05
③ 愛知環状鉄道 山口駅	9:32	17:12
② 文化センター	9:44	17:24
① 名鉄瀬戸線 尾張瀬戸駅	9:50着	17:30着

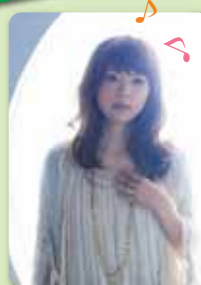
この間約10分～15分 間隔で運転



無料シャトルバスをご利用ください。  
 ご利用の方には、お菓子またはジュースをプレゼント!  
 イベント会場には駐車場がありません。  
 駐車場は文化センターをご利用ください。

## 旧海上広場ステージ会場

(協賛:国際ソロプチミスト瀬戸) **CBCラジオ GREEN LIVE**



### 熊木杏里 スペシャルコンサート

観覧無料

時間 午前11時50分～午後1時  
 世代を超えて伝わるメッセージを持ったアーティスト熊木杏里さんの野外ライブが楽しめます。

### 環境本の読み聞かせ

司会 CBCアナウンサー 若狭 敬一  
 CBCのアナウンサーによる子ども向けの「環境に関する本」の読み聞かせ。

## ご当地「愛知グルメ」フェア

時間 午前10時～午後4時30分



せと焼きまん 190円



瀬戸豚やわらか 500円 煮込みカレー



瀬戸焼そば 400円



自然薯豆腐 350円



名古屋コーチン 680円 ラーメン



## 市民参加ステージ

時間 午後1時15分～3時40分

- チアリーディング (南山大学 チアリーダーズRUSTLES)
- マジック(ハットマジックせと)
- コンボジャズ (愛知工業大学 軽音楽部)
- アコースティックミュージック (名古屋学院大学 音楽コミュニケーションクラブ)

## あいち海上の森センター会場

### 海上の森ワークショップ

問い合わせ先/あいち海上の森センター ☎86・0606

森のクラフト(当日受付) 受付時間 午前10時30分～午後3時  
 参加無料 場所 あいち海上の森センター2階工作室  
 海上の森の素材(板、枝、竹、木の実など)を使った置き物やペンダントなどを作ります。

## 愛・パーク会場

### 愛知工業大学のロボットと一緒に遊ぼう!

ロボットショー 鉄人ロボット参上!  
 時間 ①午前10時30分～ ②午後1時15分～ ③午後2時45分～



モリゾー・キッコロのロボットもやってきます。ロボットの操縦を体験できるコーナーもあります。



### コクフモービルを運転してみよう!

時間 ①午前10時15分～ ②午前11時45分～ ③午後1時30分～ ④午後3時～

(各回先着20人) ※各回15分前から整理券を配布。(4歳以上)

名古屋電気学園 創立100周年記念事業 愛知工業大学内に「愛知工業大学ロボットミュージアム」がオープン! 愛・パークから歩いて5分 **入場無料**

**アソブロックに挑戦**  
 ポーズの形も自由自在のブロックで遊ぼう。

**水の中を泳ぐお魚ロボットに触ってみよう!**

## 瀬戸市の花「椿の苗」プレゼント!

時間 午前10時～(協力:瀬戸市の会) **先着500人**

## オリジナルピンバッジがもらえるスタンプラリー

時間 午前10時～ **先着2,000人**

## モリゾー・キッコロとふれあおう!

時間 ①午前10時30分～ ②午前11時30分～ ③午後2時30分～ ④午後3時30分～

各回20分程度 (協力:万博瀬戸ボラセンの会)

## せとちゃんと記念撮影

会場にはカメラを持ってきてね。

時間 ①午前11時～ ②正午～ ③午後2時～ ④午後3時～ **各回20分程度**



## 万博おばあちゃんの展示コーナー

上海万博のピンバッジ初公開! **先着100人**  
 麗水万博・上海万博グッズを 時間 午前10時～プレゼント!

## ワークショップコーナー

時間 午前10時～午後4時30分(受付:午後4時まで)

- モザイクタイルでせとちゃんをつくろう!! **<有料>** (+タイル工房+)
- マイ箸づくり体験・組子ストラップ組み立て体験 **<有料>** (木工房「玄翁屋」)
- 資源・ゴミ分別ゲーム(ECO・にこにこ瀬戸)
- フリーマーケット&バラのブローチ作り **<有料>** (ごうはん婦人会)
- アロマ体験 花粉症予防オイル作り **<有料>** (blue.frue)
- 木材を使った工作体験(山口地域まちづくり協議会)
- 缶バッジ作製、風船アート(万博瀬戸ボラセンの会)
- 自然木を使った工作教室 **<有料>** (もくもく楽舎)
- せとちゃんグッズ販売コーナー(瀬戸蔵セラミックプラザ)
- エコ モビリティ ライフPR (あいちエコモビリティライフ推進協議会)
- せと環境パートナーシップ事業PRコーナー(環境課)

## 市民参加ステージ

時間 午前10時～午後3時20分

- 和太鼓 (瀬戸子供太鼓こまいぬ座)
- フラダンス (フラスタジオマカマカ)
- 気功(瀬戸青空気功)
- 日本舞踊
- オカリナ(オカリナ・せとの風)
- (日本舞踊紫泉会)
- 合唱(瀬戸市元気会)
- 和太鼓(天くう)

まるっと市民イベント | このコーナーに掲載するイベントは、瀬戸市まるっとミュージアム・観光協会企画事業委員会が審査・認定しています。

## JIMO婚・ZO婚 こまいぬ道中 参加者募集

今だからこそ、ふるさとで祝う 家族の絆

- 資格** 4/15(日)午後1時～3時に開催する「せと陶祖まつり」のセレモニーに参加できる方  
 ※ありがとうメッセージ(300文字以内)を書いていただき、セレモニーで発表。
- 定員** ♥ JIMO婚(地元で結婚式をあげたい方) ..... 1組(参加費:5万円※衣装代他)  
 ♥ ZO婚(結婚9年目の方) ..... 3組(参加費無料)

**申込方法** FAX、Eメール、郵送で、①氏名②住所③電話番号④参加希望行事(JIMO婚またはZO婚のどちらか)を記入し、お申し込みください。

- FAX 83・5204 ●Eメール web@setocci.or.jp
- 送付先 〒489-8511 見付町38-2 瀬戸商工会議所内 大せともの祭協賛会

**締切** 4/6(金) **問い合わせ先** 縁さくら ☎82・3738(大竹)

