

広報せと

■ 瀬戸市の人口 132,940人
(男 65,325人 女 67,615人)
■ 瀬戸市の世帯 53,461世帯
平成24年2月1日現在

2012
3.1

No.1202

<http://www.city.seto.aichi.jp>

■ "Living in Seto Handbook" is now handed out at Seto City International Center.
■ La Guía "Disfrutemos la vida en Seto" se reparte ahora en el Centro Internacional de la Ciudad de Seto.

今回の表紙 子育てサークル“クローバー”で交流している子どもたち

子育てサークル…入園前の子とお母さんがグループを作り、交流したり、遊んだりする会です。運営はお母さんが行います。遊びの支援を子育て支援センターの職員が行います。(問い合わせ先/せとっ子ファミリー交流館 ☎87・3636)

お知らせ

- せと市民活動応援補助制度
補助団体の募集
…………… 2・3ページ
- 学びキャンパスせと
受講生の募集
…………… 4~6ページ
- 住宅用太陽光発電システム
設置費用の一部補助
…………… 19ページ



市民活動を応援します!

せと市民活動応援補助制度

市民生活をより豊かに、より快適に、より楽しくしていく市民の皆さんの自由で発想豊かな活動を応援します。市を中心に活動するさまざまな市民活動が対象です。たくさんの市民団体の皆さんの申請をお待ちしています。相談も受け付けていますので、申請をお考えの方は、交流学び課または市民活動センターまでお気軽にご相談ください。



補助対象となる団体

次のいずれかに該当する団体

- 1人以上が市内在住で、5人以上のグループやNPO法人
- 既存の団体で2団体以上の団体もしくは企業が協働で実施する実行委員会

補助対象となる活動

次のいずれかに該当する活動

- 主に市内で実施される活動
- 市民が企画し運営実施する活動で、市民生活を豊かにする活動
- せと・まるっとミュージアムを盛り上げるイベント
- まるっとミュージアム課が行っているイベントに市民企画として連携したイベント

❖いずれの活動についても、広く市民に参加を呼びかけてください。



※次の活動は対象外です。

- 特定の個人や団体のみが利益を受けるもの
- 住民の交流行事など親睦会を目的としたイベント
- 従来から実施しているイベント・講演会
- 日ごろの活動の発表会 など

補助対象となる活動の種類と金額

活動内容	補助金額	補助対象期間
はじめの一步活動 これからまちづくりの第一歩を踏み出そうとしているグループや初めて企画実施する活動。	上限10万円 補助率：10/10	1年間
まちづくり活動 地域の住みよい環境づくりや市民生活を豊かにする活動。	上限50万円 補助率：4/5	最大3年間 ※上限金額は3年間同じ
まるっとミュージアムイベント活動 せと・まるっとミュージアムを盛り上げるイベント。	上限30万円 補助率：4/5	

※過去に3年間継続して補助を受けた活動は対象外になります。ただし、新しい事業を付け加えた場合は、その新規の活動部分が対象になります。

申込方法 所定の申請書に必要事項を記入し、関係書類を添付して、市民活動センター(パーティセと3階)か交流学び課(パーティセと4階)でお申し込みください。※郵送は不可

申込期間 3月1日(木)～22日(木) 午前8時30分～午後5時
※日曜、祝日を除く。土曜の相談・受付は、市民活動センターのみになります。

申請書記布場所

- 市政情報コーナー(市役所1階)、3支所
※土・日曜、祝日を除く
- 市民活動センター
※日曜を除く

市ホームページ「まちの情報」→「地域の活動」→「市民活動の促進」からもダウンロードできます。

補助金の決定方法

申請書類と申請団体によるプレゼンテーションの内容を審査の上、決定します。(審査結果は当日発表)

- 公開プレゼンテーション審査日 日時：4月7日(土) 午前9時～午後4時(予定)
場所：パーティセと5階 アリーナ

補助団体の皆さんの声

瀬戸市の花“椿”を多くの方に知ってもらいたいと思い、古布を生かして「古布で作る椿の花ワークショップ」を開催しました。活動を通じて、多くの方に知ってもらえました。

■ 弥生の会
古布を使った人形などを作る活動をしています。

■ 瀬戸うまいスター倶楽部
市内の中心市街地にある飲食店が、市民活動として“食”を通じた賑わいづくりをしています。

冬のイベント「陶のあかり路」に連携した“食”と音楽のイベントを開催し、多くの方に喜んでもらえました。皆さんの笑顔が嬉しかったです。また、会場では東日本大震災の義援金を集め、多くの方からご協力をいただきました。

学びキャンパスせと

平成24年度前期 (5~9月開講予定分)

全166講座 受講生の募集

学びキャンパスせとは、知識や技術など自分の得意なことを教えたい方が講師となり、学びたい方が受講する学習者同士のつながりによって育まれる生涯学習の仕組みです。

講座内容・日程・受講料など、くわしくは講座案内パンフレットかホームページを確認の上、お申し込みください。

募集する講座の一覧は、5・6ページをご覧ください。

講座案内パンフレット配布場所

市政情報コーナー(市役所1階)、パーティせと、3支所、公民館、市民サービスセンター、図書館、地域交流センター、体育館 など

ホームページ [学びキャンパスせと](#)



対象 18歳以上の方

※市内在住・在勤・在学を問いません。

受講料 2,415円~7,593円(教材費別途)

※デジタルリサーチパークセンターでの受講は、パソコン使用料(1回120円)が必要です。

※区分Kの親子向け講座の受講は、お子さん2人目から1人1回につき300円が必要です。(教材費別途)

申込方法

往復はがき(1講座1人1枚)で、①講座番号②講座名③住所④氏名(ふりがな)・年齢・性別⑤電話番号、また、親子向け講座をお申し込みの方は⑥お子さんの氏名(ふりがな)・性別・生年月日を記入し、お申し込みください。

送付先 〒489-0861 栄町45パーティせと3階 学びキャンパスせと事務局

申込期間 3月1日(木)~22日(木)消印有効

※申込多数の講座は、抽選になります。
 ※一定の受講者数に満たない講座は、開講しません。
 ※受講が確定した後のキャンセルは、キャンセル料が発生します。

只今!せとテレビ
でも紹介します。(11ページ参照)

先生は
どんな人?

講座紹介展

日時 3月18日(日) 午後1時~3時30分

場所 パルティせと5階 アリーナ

先生とお話ししてみると人柄やくわしい講座の内容を知ることができます。



学びキャンパスせと講座一覧表

平成24年度前期(5~9月開講予定分)

場所のご案内

- デ：デジタルリサーチパークセンター
- せ：せとっ子ファミリー交流館
- 品：品野台地域交流センター

- 蔵：瀬戸蔵
- 祖：祖母懐公民館
- 西：西陵地域交流センター
- パ：パーティせと
- 長：長根公民館

区分	番号	講座名	回数	曜日	場所	区分	番号	講座名	回数	曜日	場所
A 〈パソコン〉	1	はじめよう!楽しいパソコン入門講座	12	火	デ	B 〈趣味・教養〉	41	色の不思議講座「癒しのカラーセラピー編」	3	木	パ
	2	パソコンをもっと知ろう!ウィンドウズ講座	9	火	デ		42	輝く社会人へのマナー講座	4	土	パ
	3	ワードでポストカードを作ってみよう!	6	木	デ		43	一眼レフカメラ講座(屋外撮影・写真講評)(昼)	12	土	パ
	4	インターネットでデジカメ写真をアルバムに	9	水	デ		44	一眼レフカメラ講座(屋外撮影・写真講評)(夜)	12	土	パ
	5	もっと楽しく!インターネット講座	8	土	デ		45	うまいと言われるビデオを写そう(初心者)	8	土	パ
	6	インターネットでコミュニケーションしよう	8	土	デ		46	~ワインのある暮らし~A	6	金	パ
	7	マイパソコンでインターネット&メール	9	金	西		47	~ワインのある暮らし~B	6	金	パ
	8	作ってプリントする!楽しい名刺&シール	8	金	パ		48	フローラルけいこのハッピーマジック教室A	8	金	パ
	9	マイパソコンの写真を整理しましょう	8	金	パ		49	フローラルけいこのハッピーマジック教室B	8	金	パ
	10	全部0円!得するインターネットサービス術	8	木	デ		50	フローラルけいこのハッピーマジック教室C	8	金	パ
	11	怖くない!お得インターネットショッピング	8	木	デ		51	お金とエコ生活	4	水	パ
	12	徹底活用!インターネット活用応用実践塾(上級)	8	水	デ		52	震災から学ぶ家計とリスクの診断・見直し	4	土	パ
	13	【超初級編】これから始めるフェイスブック	4	金	デ		53	答えるだけでスコアUP!ゴルフ魔法の質問	4	土	蔵
	14	人気!おもしろインターネット活用術	8	土	デ		54	演劇のための ワークショップ	4	火	パ
	15	なるほど発見!エクセル&ワード活用講座	8	土	デ		55	今日からはじめる 開運タロット占い	12	土	パ
	16	スイッチオンから始める!面白パソコン入門	9	火	パ		56	手相で知る あなたの現在と未来	8	土	蔵
	17	パソコンで「思い出」整理とアルバム作り!	8	土	パ		C 〈美術〉	57	ポーセレン・アート	8	火
18	はじめて使う!やさしい携帯電話入門教室	4	水	パ	58	絵手紙		9	月	パ	
19	花のある暮らし、いけ花教室	8	水	パ	59	絵手紙体験講座		12	火	パ	
20	花と遊ぶ フラワーレッスン(夜)	6	火	パ	60	色鉛筆の絵手紙		12	火	パ	
21	花と遊ぶ フラワーレッスン	8	火	パ	61	字手紙		12	土	パ	
22	プリザーブドフラワーアレンジ初級~中級A	4	火	パ	62	やさしいパステル画		12	土	パ	
23	プリザーブドフラワーアレンジ初級~中級B	4	土	長	63	えんぴつ画教室		12	火	パ	
24	プリザーブドフラワー 色々な器にアレンジ	4	水	パ	64	水曜デッサン教室		12	水	パ	
25	心を癒すフラワーセラピーアレンジメント	4	水	パ	65	水曜水彩教室		12	水	パ	
26	生花&プリザーブドフラワー講座	4	水	パ	66	えんぴつ1本から始めるデッサン教室		12	金	パ	
B 〈趣味・教養〉	27	パール&天然石アクセサリー	3	木	パ	67	6色から始める水彩教室	12	金	パ	
	28	和布の服	9	金	パ	68	日本画基礎講座	12	土	パ	
	29	既製服から型紙を起こす	3	月	パ	D 〈軽運動〉	69	踊れば身につく和の魅力(花柳流日本舞踊)	8	土	祖
	30	花のシャツと花のカバンづくり	4	水	パ		70	「踊りの輪を 人の和に」民踊は楽しい!	4	水	パ
	31	お洒落を創る手あみサロン	6	水	パ		71	剣舞・詩舞・歌謡剣詩舞を楽しく始めよう!	8	月	西
	32	世界に一つオリジナルキャンドル作り	3	土	パ		72	アロハ♡土曜の夜は素敵にフラダンス♪	8	土	西
	33	ヘタでいいヘタがいい 手書きPOP講座	3	木	パ		73	気の養生法	6	土	西
	34	帆船の思い出と いろいろな結び	4	水	パ		74	太極拳を楽しむ(少人数で)	12	水	蔵
	35	伝統の連鶴と季節の折紙 初級講座	8	水	パ		75	太極拳を楽しむ	12	火	パ
	36	日本人の心のふる里「おりがみ」	4	木	パ		76	心と身体にやさしい 気功太極拳「鶴の舞」	12	木	パ
37	楽しい川柳教室・初心者歓迎!	4	月	パ	77		やさしい健康エアロビクス	12	水	パ	
38	川柳入門(あなたの感性を磨きませんか)	4	水	パ	78		フィットネス&かんたんエアロ	12	金	パ	
39	俳句の作り方	8	月	パ	79	やさしいエアロ&ストレッチ/シニアクラス	8	木	西		
40	平家物語	3	月	パ	80	イキイキ!60代からの元気からだづくり	8	月	祖		

講座番号81~166については6ページをご覧ください。

学びキャンパスせと講座一覧表

平成24年度前期(5~9月開講予定分)

区分	番号	講座名	回数	曜日	場所	区分	番号	講座名	回数	曜日	場所
D 〈軽運動〉	81	かんたん健康体操	9	火	西	I 〈音楽〉	124	はじめての楽しいウクレレB	8	土	パ
	82	はじめてのヨガ	9	木	蔵		125	大正琴 琴城流	12	土	パ
	83	のびやかヨガ	12	月	パ		126	“超”初心者のためのピアノレッスン講座	9	火	パ
	84	リラクソヨガ	12	火	パ		127	“あこがれのあの一曲が弾きたくて”ピアノ講座	6	金	パ
	85	リフレッシュヨガ	12	金	パ		128	元気にうたおうゴスペル&ポップス!	12	水	パ
	86	リラクゼーションヨガ	12	水	パ		129	Love Gospel・心も体もリフレッシュ	6	木	パ
	87	高齢者向けゆったりヨガ	12	火	パ		130	Love Musical	6	木	パ
	88	心と体にやさしいヨガ	12	金	パ		131	誰でも楽しめる「コーラス」(1)	8	月	パ
	89	笑いヨガ(子供にかえろう)	4	土	蔵		132	誰でも楽しめる「コーラス」(2)	8	月	パ
	90	自分でできるリンパマッサージとツボ教室	8	土	パ		133	たのしく歌いましょうI	8	木	パ
	91	アンチエイジング骨盤体操	8	水	パ		134	たのしく歌いましょうII	12	水	パ
	92	優しいHIPHOP&骨盤調整Yoga	8	土	パ		135	たのしく歌いましょう(英語バージョン)	8	火	パ
93	♪初めての骨盤EX&ダイエットYoga	12	水	パ	136	カラオケで楽しく歌いましょう	12	木	パ		
94	楽しい社交ダンス初級	8	金	西	137	詩吟を楽しく、健康に!	8	土	パ		
95	社交ダンス(ラテンアメリカン)中上級	8	金	西	138	詩吟・歌謡吟詠・和歌吟詠で健康増進!	8	月	パ		
96	中南米ダンスとフォークロアを簡単に踊ろう!	6	金	祖	139	キッチンルーム(火)	4	火	品		
E 〈書道〉	97	楽しく上達 美しいペン、筆ペン、ボールペンA	8	月	パ	140	キッチンルーム(水)	4	水	長	
	98	楽しく上達 美しいペン、筆ペン、ボールペンB	8	火	パ	141	やさしい料理教室 男の食彩	4	水	長	
	99	楽しく上達 美しい毛筆、漢字、かな教室	8	金	パ	142	手作りは美味しい!バラエティ食パン4種類	4	金	品	
	100	「楽々!書道!」気軽に楽しく始める書道A	12	木	パ	143	いつものパンが大変身!パンでお料理	4	水	品	
	101	「楽々!書道!」気軽に楽しく始める書道B	8	水	パ	144	伸ばして簡単 フラットブレッド!	4	木	品	
	102	「楽々!書道!」気軽に楽しく始める書道C	8	木	パ	145	心がホッ♡はじめての音楽体験わらべうたI	8	火	祖	
F 〈語学〉	103	英語が話せるようになるための英語グラマー	9	月	蔵	146	心がホッ♡はじめての音楽体験わらべうたII	8	月	西	
	104	易しいスペイン語の基礎を勉強しましょう	6	金	パ	147	親子で楽しむマザーグースと世界のお話	4	火	せ	
	105	スペイン語会話中級コース	6	金	西	148	ママと一緒に♡物語と英語の歌でリラックス	3	水	せ	
G 〈市民生活〉	106	聴き上手になるための傾聴講座	4	土	パ	149	ママと一緒にリズム遊び♪リトミックA	4	木	長	
	107	心を健康にする癒しの心理学	4	土	蔵	150	ママと一緒にリズム遊び♪リトミックB	4	金	祖	
	108	人間関係が楽しくなる心理学~個性心理学~	4	土	パ	151	ママと一緒にリズム遊び♪リトミックC	8	月	品	
	109	誰でも簡単!自分でストレスを楽にする講座	4	土	パ	152	赤ちゃんママのベビーマッサージ	4	水	長	
	110	子どもの問題行動と発達障害について	4	水	パ	153	イクメンパパのベビータッチケアセラピー	4	土	品	
	111	子育て「育脳メソッド」~才能の扉を開くカギ~	4	水	パ	154	赤ちゃんのタッチケアセラピー	4	火	せ	
H 〈健康〉	112	飲むアロマ!とメディカルハーブ	4	木	パ	155	癒しのベビーマッサージ&サインで話そう♪	6	水	祖	
	113	橋上早苗のかんたんアロマ講座	4	火	長	156	賢い子を育てよう2歳児親子知能遊び♪	4	火	長	
	114	知識を知恵に!健康ダイエット	8	金	パ	157	バランスのよい遊びをして、脳を育てよう♪	4	木	長	
	115	体と心を癒す「ホメオストレッチ」	3	土	蔵	158	五感を刺激して賢い子を育てよう~0歳児~	4	金	祖	
	116	肩こり・腰痛のない、若々しい身体になろう	4	水	西	159	ママ&キッズ!レッツダンス&エクササイズ	4	水	せ	
	117	アラフォーのための健康講座と骨盤体操	8	月	西	160	ベビーと一緒に!レッツエクササイズ	4	木	長	
	118	簡単!リンパマッサージ	4	木	パ	161	ヨギーニママ!のママ&キッズヨーガ	6	火	品	
	119	笑顔の表情筋トレーニング	3	金	パ	162	母と子のボディセンスを高めるベビーヨーガ	8	火	祖	
	120	シニアでもできるはじめてのギター	12	月	パ	163	心と体をリフレッシュ!ハッピーママピクス	4	火	蔵	
I 〈音楽〉	121	「ハーモニカ」で広げよう音楽の世界	8	火	パ	164	Let'sスタディ☆ママ学	4	金	せ	
	122	なつメロをハーモニカ演奏して楽しむ	8	月	パ	165	アロハ♡親子でウキウキ!フラダンス♪	8	金	西	
	123	はじめての楽しいウクレレA	8	土	パ	166	ワクワク陶芸!ステキな贈り物をつくろう!	4	土	パ	

平成23年 火災・救急・救助統計

平成23年中の火災・救急・救助の発生状況がまとまりました。

火災の状況

出火件数は49件で、前年に比べ2件増加しました。
火災種別ごとの発生状況をみると、「建物火災」が21件と最も多く、全体の43%を占めています。また、建物火災により死者が3人、負傷者が6人発生しました。

出火件数	49件 (2件増)	↗
損害額	約4,600万円 (約600万円減)	↘
焼損面積	建物	602m ² (70m ² 増) ↗
	林野	188a (171a増) ↗
死傷者	死者	3人 (増減なし)
	負傷者	6人 (3人増) ↗

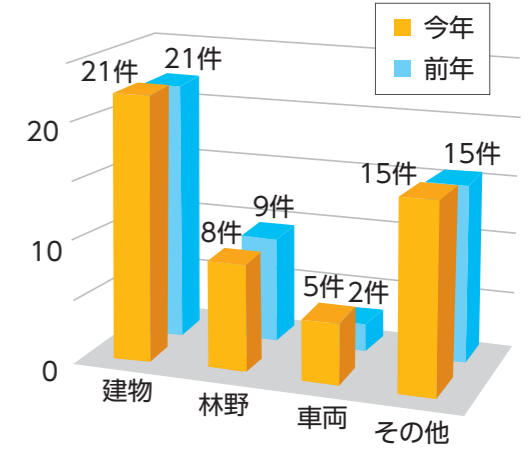
※カッコ内は前年比

火災原因のトップは「放火・放火の疑い」

件数は14件で全体の29%を占めています。尊い生命や貴重な財産を火災から守るため、家の周りに燃えやすい物を置かないようにしましょう。万一の場合に備えて、消火器などの準備をしましょう。



火災種別の出火件数



救急の状況

救急出動件数は年々増加の傾向にあります。今年5,212件で、前年に比べ440件増加しました。(月平均434件・1日平均14件)



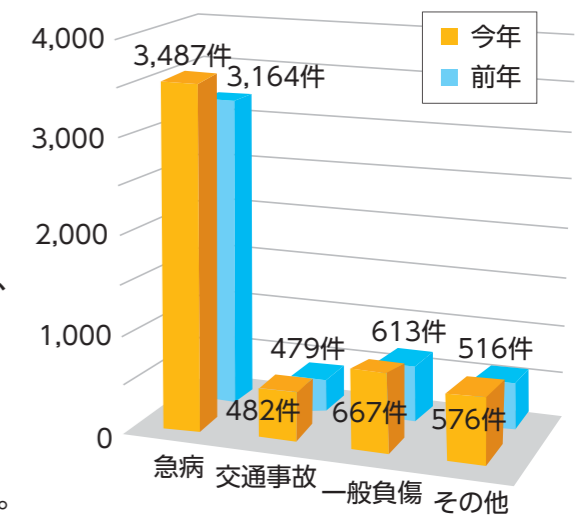
事故種別でみると、「急病」が3,487件と最も多く、全体の67%を占めています。

また、救急搬送人員は4,773人で、市民の約28人に1人が救急車を利用したこととなり、そのうち61歳以上の方が62%を占め、男女別の構成比率は、男性が53%、女性が47%となっています。

救助の状況

救助出動件数は62件で、前年に比べ14件増加しました。事故種別を見ると、「交通事故」が22件と全体の36%を占めています。

事故種別の救急出動件数



救急車の適正利用にご協力ください

市内には4台の救急車を配備していますが、救急出動の増加で、救急車が不足するおそれがあります。**平成23年中、4台の救急車がすべて出動したことが57回もありました。**このようなときに、さらに救急要請があった場合は、近隣市から応援の救急車が出動しますが、到着まで時間がかかります。軽い病気やけがで救急車を利用すると、一刻を争う生命に危険がある傷病者を待たせてしまうことになるかもしれません。救急車の適正手順に、皆様のご理解とご協力をお願いします。

愛・パーク開園3周年記念イベント

～市民参加・交流・環境～

3/24 土 時間 午前10時～午後4時30分
場所 愛・パーク(瀬戸万博記念公園)
あいち海上の森センター、旧海上広場

問い合わせ先/瀬戸市まるっとミュージアム・観光協会 ☎85・2730

スタンプラリー

時間 午前10時～
参加者に、オリジナルピンバッジ
がもらえるスタンプラリーです。

先着
2,000人



CBCラジオグリーンライブ

観覧無料

熊木杏里 スペシャルコンサート

時間 午前11時50分
～午後1時

世代を超えて伝わるメッセージ
を持ったアーティスト熊木杏里
さんの野外ライブが楽しめます。



愛知工業大学の ロボットと一緒に遊ぼう!

愛・地球博で出会ったロボットに
また会えるかも♪
大人も子どもも夢中になりましょう。



ロボットショー

モリゾー・キッコロのロボッ
トもやってきます。ロボッ
トの操縦を体験できるコー
ナーもあります。



コクフモビルを
運転してみよう!

ご当地「愛知グルメ」フェア

時間 午前10時～午後4時30分



瀬戸焼そば 400円



ベルギーワッフル150円



とよた五平餅 350円



豊川いなり寿司 400円

くわしくは、広報3月15日号でお知らせします。

なのはな祭り

3/17 土 時間 午前9時30分～午後2時 (雨天順延) 問い合わせ先/産業課 ☎88・2654
場所 西本地町2丁目地内 (パロー瀬戸西店東隣)

この春、市の西玄関口が、なのはな畑(広さ1.8ヘクタール)になります。
祭りでは、楽しいイベントが盛りだくさんです。

ぜひ、お誘いあわせてお越しください。お車でのご越しの方は、パロー
瀬戸西店の東側にある無料駐車場をご利用ください。

入場料無料
(一部有料イベントあり)



内容

- なのはな迷路 ● なのはな摘み体験(有料)
- なのはな畑で絵本の読み聞かせ
- ミスせとものと写真撮影会(午前9時30分～)
- ビンゴ大会(午後0時30分～) など

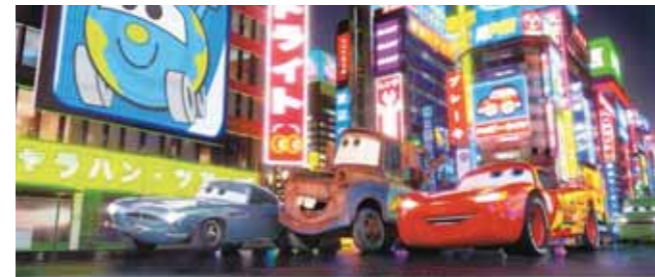
瀬戸蔵春の特別企画 スプリングフェスティバル '12

3/18 日 問い合わせ先/瀬戸蔵 ☎97・1555

瀬戸蔵まるっとシアター (前売りなし)

カーズ2 (日本語吹替版/2D上映)

時間 ①午前10時～ ②午後1時30分～
監督: ジョン・ラセター (2011年 アメリカ/113分)



©Disney/Pixar

天才レーサーのマックウィーンとレッカー車のメーターが訪れた“トーキョー”で大事件が発生。さらには、フランス、イタリア、そしてイギリスと、ワールド・グランプリで世界を旅するマックウィーンたちが行く先々でスパイが暗躍。マックウィーンたちは巨大な陰謀から世界を救おうと立ち上がる。

場所: 瀬戸蔵2階つばきホール 全席自由(300席)

料金: 各回500円

チケット販売: 上映日午前9時から会場入口で販売

※3歳未満のお子様もご入場できます。

ジャンピングバルーン 参加無料

夢の空中散歩!大きなバルーンに乗って空を飛ばそう!



時間: 午前10時～午後5時
場所: 瀬戸蔵1階アトリウム
対象: 3～10歳までの体重
30kg以下のお子さん
定員: 210人(先着順)
※30人/1時間
当日午前9時から1階アトリ
ウムにて全ての整理券を配
布します。

瀬戸蔵縁日 ※縁日の各ブースは有料です。

瀬戸蔵ミュージアム開館7周年を記念して入場無料!
「輪投げ」「陶製金魚すくい」など楽しいこといっぱい!

時間: 午前10時～午後4時

場所: 瀬戸蔵2階 瀬戸蔵ミュージアム



たっちゃん音楽紙芝居

- ①午前11時～
- ②午後1時～
- ③午後3時～

水野雅之氏によるろくろ実演
午後1時～3時

(財)瀬戸市文化振興財団共催公演

文化センター開館30周年記念

葉加瀬太郎 クラシックシアターⅡ

5/22 火 時間 午後7時(開場:午後6時30分)
場所 文化センター文化ホール
入場料 全指定席6,800円(税込) ※3歳以上は有料

問い合わせ先/(財)瀬戸市文化振興財団 ☎84・1093



その他

- お買い上げいただいた入場券は、公演中止以外での交換・払戻しはできません。
- 駐車場に限りがありますので、できるだけ公共交通機関でのご来場をお願いします。

一般発売 開始日 3/24(土) ※文化センターで窓口販売はしません。
くわしくは、広報3月15日号に掲載します。

「広報せと」読者向け先行販売

先行販売 3/10(土)午前10時
期間 ～11(日)午後11時59分

購入方法 チケットぴあ特電
☎0570・02・9533

※電話でのご予約後、セブン-イレブン、サークルK・サンクスまたはチケットぴあ店舗での代金のお支払い、チケットのお引換えをしてください。
(予約有効期限は予約日+3日となります。)
※一回のお申し込みにつき12枚まで。
※先着順で自動配券されますので、座席の指定はできません。
※先着順で受け付け予定枚数に達し次第、受付終了です。受付終了後は3月24日からの一般発売でお買い求めください。
※チケットぴあ特電のみで受け付けです。文化センターで窓口販売はしません。

瀬戸の文化財 第74回

文化課文化財係 ☎21・1951

今村城跡

戦国時代
所在地：共栄通5丁目 他
(八王子神社境内や道路から見学可)

八王子神社境内(城屋敷町16 他)の北西に三角形の池のような掘跡が残されています。これは、松原広長の居城であったとされる今村城の外堀の一部です。

堀の北西側には、現在でもこの掘跡に並行した家並がみられますが、これは東西・南北各60間(約108m)といわれた方形の区画をなしていた今村城域の痕跡であり、地下には埋められた掘跡も残っている可能性が高いと考えられています。付近には、城ゆかりの地名として城屋敷や厩屋敷、出口、市場などが残っています。

城主の松原広長は、今村を本拠地とした在地領主で、1464(寛正5)年に赤津の万徳寺に田畠を寄進した記録がみられ、その後、1482(文明14)年に品野城の長江(永井)民部との戦いに敗れるまでこの地を治めていました。



今村城の外堀の一部

マルチメディア伝承工芸館 ☎89・6001

絵付体験「瀬戸染付研修所 絵付講習会」の参加者募集

あらかじめ素焼きをした湯呑2個(高さ約9cm)に呉須という絵具で絵付けが体験できます。作品は焼成し、後日お渡します。

日時 3/24(土)(約2時間)
①午前10時～②午後2時～
申込方法 3/5(月)午前10時から
電話でお申し込みください。
場所 マルチメディア伝承工芸館 休館日 火曜日
対象 どなたでも申込可
定員 各回10人(先着順)
体験料 1,000円(当日支払い)



企画展・特別企画展名	期間	休館日	場所	入場料	問い合わせ先
陶とガラスの雑まつり展	3/11(日)まで 午前10時～午後6時	火曜、3/21(水) ※3/20(祝)は開館	新世紀工芸館	無料	☎97・1001
第8期研修生修了作品展 第9期研修生作品展	3/25(日)まで 午前10時～午後6時				
瀬戸国際セラミック&ガラスアート 交流プログラム2011・2012 招聘作家作品展	3/25(日)まで 午前9時～午後5時	3/13(火)	市美術館	有料	☎84・1093
工藤潔 彫刻展	4/8(日)まで 午前9時～午後5時				
土の詩～愛陶工陶芸部会展～	4/15(日)まで 午前9時～午後6時	3/26(月)	瀬戸蔵ミュージアム	有料	☎97・1190
ルス(呂宋)とよばれたやきもの ～近世瀬戸の新たな試み～	4/22(日)まで 午前9時～午後6時				
瀬戸染付研修所研修生作品展	3/8(木)～11(日) 午前10時～午後5時	なし	文化センター	無料	☎89・6001
瀬戸染付を彩る-上絵・七宝・漆-	4/2(月)まで 午前10時～午後5時	火曜、3/21(水) ※3/20(祝)は開館	マルチメディア 伝承工芸館	無料	☎89・6001

・瀬戸蔵は、保守点検のため3月26日(月)全館休館(駐車場は利用可)します。瀬戸蔵 ☎97・1555
・文化センターは、保守点検のため3月13日(火)を臨時休館します。文化センター ☎84・1811

街のホットな話題をお届けします

2/5
日曜日

桑下城跡・品野城跡で現地見学会

上品野町の城跡で、瀬戸の歴史と文化財を知る見学会「せと歴」が開かれ、予想を超える111人の方が訪れました。

この日は県埋蔵文化財調査センターの宇佐見守さんが解説。丘陵上に立地する桑下城の見張り番小屋跡に立ち「ここで、織田信長が攻めてくるのを監視していたと思われます。高台なので攻めてくる敵の様子がよく見えたのでしょ。」と解説すると、参加者は高台から望む景色を見ながら、当時の様子に思いを馳せていました。

参加者は「上品野町に住んでいるが、城跡があることを知らない人が増えてきた。今日のような歴史や文化財を知る機会をまた作って欲しい。」と話していました。



2/8
水曜日

のぞみ学園園舎を増築 「子ねこ教室」が新しくなりました



原山町の知的障害児通園施設「のぞみ学園」に、発達上の心配がある乳幼児と保護者が通う「子ねこ教室」が完成し、オープニングセレモニーが行われました。「子ねこ教室」は、一緒に遊びながら親子の関わりを深め、発達を促すことを目的にした場であり、保護者への助言や精神的な援助も行っています。新しい教室は以前よりも2.5倍以上に広くなり、室内にトイレや相談室も備えました。

市長は式典の挨拶で、「悩みごとは、早くこの場で相談してください。1人で抱え込まないで欲しい。」と述べました。新しい教室に入った保護者の方は、「トイレが室内にあるのはとても便利。」「普段、遊ぶ場所に困っているので、こういう教室があると助かる。」と笑顔で話していました。

只今!せとテレビ

内容 特集「学びあい、教えあい
～学びキャンパスせと～」
まるっとミュージアム
「愛・パーク開園3周年記念イベント」
特別番組
「おいしさ新発見!道の駅瀬戸しなの」

行政情報番組
グリーンシティケーブルにご加入の方へ
デジタル放送 地上D121ch デジアナ変換放送 6ch
放送日時 3/1(木)～14(水) ①午前7時～②午前9時～
③午後0時30分～④午後6時～
⑤午後9時～⑥午後11時～
※今回は特別番組があるため、放送時間を25分間に拡大してお送りします。
インターネットへの接続環境がある方へ
市ホームページ 瀬戸市 只今!せとテレビ 検索

特別番組のご案内



おいしさ新発見! 道の駅瀬戸しなの

もうすぐ1周年を迎える「道の駅瀬戸しなの」。道の駅には、おいしいものがたくさんあることを知っていますか? 瀬戸豚や米粉うどん、ロールケーキに採れた野菜など、人気商品を一挙にご紹介します。(5分番組)
放送日時 通常の番組内で放送します。

只今!せとラジオ

くらしの情報やまちの情報が満載のラジオ番組

RADIO SAN-Q
FM放送 84.5MHz
放送日時 月～金曜(10分間) 土曜(20分間)
①午前9時20分～②正午～③午後5時～

トピック 「愛・パーク開園3周年記念イベント」 放送日 3/16(金) 放送時間を20分間に拡大し放送します。

子育て情報

交通児童遊園
お楽しみ会・春休み教室

申込・問い合わせ先 交通児童遊園
☎48・2350

休園日 火曜日

お楽しみ会

①紙芝居さんがやってくる

日時 3月20日(祝)
午後2時～2時30分

内容 大きな大きな紙芝居で楽しいお話を上演します。

定員 50組(先着順)

②人形劇団☆あっけらかん

日時 3月31日(土)
午前10時30分～11時30分

内容 人形劇団☆あっけらかんが2作品を上演します。

- ①しょうぼうじどうしゃ じぶた
- ②ずんずん!ずんずん!

定員 25組(先着順)

①②共通事項

対象 幼児と保護者、小学生

参加費 無料

申込方法 3月3日(土)午前9時から電話か直接窓口でお申し込みください。

春休み教室 雑巾縫い教室

日時 3月28日(水)
午前10時～正午

内容 自分で縫った雑巾を学校に持っていきませんか。高校生のおねえさんたちがやさしく教えてくれます。

対象 小学生

定員 15人(先着順)

参加費 200円(材料代)

申込方法 3月3日(土)午前9時から直接窓口で参加費200円を添えて、お申し込みください。

せとっ子ファミリー
交流館教室・講座

問い合わせ先 せとっ子ファミリー交流館
☎87・3636

休館日 月曜日

お絵かきあそび

日時 3月14日(水)午前10時～正午
(受付:午前9時45分～10時30分)

場所 集会室

内容 自由に絵を描き、絵に表れる心について個々にお話をします。

対象 市内在住の入園までの子

参加費 100円

※申込不要。汚れてもいい服装でお越しください。

わくわく運動遊びと子育てQ&A

日時 3月21日(水)
午前10時～11時30分

場所 集会室

内容 親子で体操やふれあい遊び、運動遊びを楽しみます。

持ち物 お茶、着替えなど

対象 市内在住の1歳6か月～入園までの子と保護者

参加費 無料

定員 30組(先着順)

申込方法 3月1日(木)午前9時から電話か直接窓口でお申し込みください。

プレイルーム
親子お楽しみ会

問い合わせ先 社会福祉協議会
☎84・2011

日時 3月10日(土)
午前10時30分～11時30分
(受付:午前10時～)

場所 やすらぎ会館5階 大集会室

対象 幼児と保護者、小学生

内容 人形劇団「むすび座」が2作品を上演します。

- ①わらべうた ぼこぼんぼん
- ②ヤンとロッテとおかしの家

定員 150人程度

参加費 無料

※当日受付

母子家庭の方へ
自立支援給付金を支給

問い合わせ 子育て家庭課
☎88・2631

母子家庭の母親が安定した仕事に就き、自立の促進を図るために一定の費用を支給します。

自立支援教育訓練給付金

職業に関する教育訓練講座を受講した母子家庭の母親に、給付金を支給します。

受講前に事前相談が必要です。まずはお問い合わせください。

支給額 支払った受講料などの2割(上限10万円)

※支給は修了後

対象講座 雇用保険制度の教育訓練給付指定講座など

対象者 母子家庭の母親で、次の要件すべてに該当する方

- ①児童扶養手当を支給されているか、同様の水準の方
- ②受講開始日に雇用保険法による教育訓練給付の受給資格を有していない方
- ③教育訓練を受けることが適職に就くために必要である方

高等技能訓練促進費

母子家庭の母親に、看護師などの経済的自立に効果のある資格の取得を支援する給付で、安心して学べるように修業期間中に一定の生活費を支給します。平成24年度入学者の適用です。

修業前に事前相談が必要です。まずはお問い合わせください。

支給額

市民税非課税者 月額10万円
市民税課税者 月額7万5千円
※市民税の課税状況に応じて支給額が異なります。

対象資格 看護師、介護福祉士、保育士、理学療法士、作業療法士など

対象者 母子家庭の母親で、次の要件すべてに該当する方

- ①児童扶養手当を支給されているか、同様の水準の方
- ②養成機関において2年以上のカリキュラムを修業し、対象資格の取得見込みの方
- ③就業または育児と修業の両立が困難な方

その他 修了後に、入学支援修了一時金を支給します。

※市民税非課税者 5万円

※市民税課税者 2万5千円

※国の平成23年度補正予算案が可決されない場合は、支給額などが変更されることがあります。

子ども手当の申請はお済みですか?

問い合わせ 子育て家庭課
☎88・2631

昨年10月から子ども手当の制度が変わりました。昨年9月まで受給していた方についても改めて「認定請求書」の提出が必要です。3月末(※消印有効)までに申請をすれば、昨年10月分からの手当を受け取ることができます。まだの方はお早めにご提出ください。

くわしくは広報11月1日号3ページか、送付済みのご案内をご覧ください。

市遺児修学手当の
手続きを

問い合わせ 子育て家庭課
☎88・2631

この手当は、義務教育就学中のお子さんを養育しているひとり親家庭などの方に支給するものです。まだ受けていない方で、次の支給対象に該当する方は手続きをしてください。

なお、この手当を受給中で、下のお子さんが小学校に入学する場合は手当額改定の手続きが改めて必要です。

支給対象 市内に1年以上住んでいる義務教育就学中のお子さんを養育しているひとり親家庭などの方

※所得制限はありません。

手続きに必要なもの

- ①印かん
- ②最新の戸籍謄本か全部事項証明書(離婚や死亡など支給要件の記載がない場合は記載のある改正原戸籍も必要)
- ③申請者の振込口座のわかるもの

支給額 お子さん1人につき月額2千円

※手続きをした翌月分から支給します。3月と9月にその月分までを支給します。

※手当額改定の手続きの場合は、印かん、新たに支給対象となる児童の戸籍抄本か個人事項証明書が必要です。

3月 遊びにおいでよ! 交通児童遊園 (参加費無料)

ワクワク遊びどきどきタイム

友達と工作を作って遊んだりゲームをして楽しもう!

日時 25日(日)午前10時～11時30分

対象 小学生 ※当日受付

日本の伝統あそびを楽しもう

やさしい折紙遊びでいろいろな作品を作ってみよう。

日時 パート①:10日(土) パート②:17日(土)

午前10時30分～11時30分

対象 幼児と保護者、小学生～高校生 ※当日受付

五・七・五でことばあそびをしよう

散歩しながら、季節の言葉を探して俳句を作ろう。

日時 3日(土)午前10時～11時30分

対象 小学生～高校生 ※当日受付

毛糸とかぎ針があれば作れちゃう

毛糸(並太)とかぎ針(7～8号)を持ってきてね。

日時 24日(土)午前10時～11時30分

対象 小学生～高校生 ※当日受付



遺言書の作成、相続手続などでお困りの方、ご相談ください

一人で考えているとわからないことも、話をすることで解決策が見えてくることもあります。ご一緒に解決策を考えましょう。まずはお気軽にお電話ください。

TEL 0561-89-6440 ホームページ <http://soma-office.com/>

その他の取扱業務 ●法人設立 ●創業支援 ●農地転用 ●中小企業支援 ●各種許認可手続

相馬行政書士事務所
代表 相馬 保宏
登録番号 第08191618
〒489-0929 瀬戸市西長根町36 番地の34

スポーツ

問い合わせ 市体育館
 わせ先 ☎48・0500

申し込みは、市体育館窓口へ
 午前9時～午後8時
 (日曜は午後4時まで)

春季ソフトテニス大会

日時 4月1日(日)午前8時30分～
 場所 市民公園 テニスコートA、B
 種目 ダブルス
 資格 市内在住・在勤・在学の中学生以上
 参加費 一般1組1,200円、
 中高生1組600円

部門
 ①男子1部
 ②女子1部
 ③男子2部(45歳以上)
 ④女子2部(45歳以上)
 ⑤中学生男子
 ⑥中学生女子

申込期間 3月6日(火)～21日(水)

ママさんバレーボール講習会

日時 4月23日(月)午後7時～9時
 場所 市体育館 第3競技場
 内容 市民体育大会に関する講習
 資格 市内在住・在勤・在学のチーム・個人
 参加費 無料

申込期間 3月1日(木)～4月13日(金)

ソフトバレーボール教室

日時 4月7日・21日、5月26日、
 6月2日・16日・23日
 (全6回・土曜日)
 午後7時～9時

場所 市体育館 第3競技場
 資格 市内在住・在勤・在学の中学生以上
 定員 30人(先着順)
 参加費 一般・学生・高校生
 2,850円、中学生1,400円
 申込期間 3月1日(木)～24日(土)

前期剣道教室

日時 4月1日～6月3日
 (全15回・毎週日・水曜日)
 日曜:午前9時～11時、
 水曜:午後7時～9時
 ※4月15日・29日、5月6日・27日は休み

場所 市民公園 武道館
 資格 市内在住・在勤の初心者
 (4歳以上)

定員 30人(先着順)
 参加費 一般4,850円、
 幼・小・中学生3,800円
 申込期間 3月2日(金)～21日(水)

少林寺拳法教室①

日時 4月2日～21日
 (全6回・毎週月・土曜日)
 午後7時～8時30分

場所 市民公園 武道館
 資格 市内在住・在勤・在学の小学生以上

定員 40人(先着順)
 参加費 一般2,850円、
 小・中学生1,700円
 申込期間 3月2日(金)～19日(月)

前期柔道教室

日時 4月8日～6月7日
 (全15回・毎週日・木曜日)
 日曜:午前9時～10時30分、
 木曜:午後7時～8時30分
 ※4月29日、5月3日・27日は休み

場所 市民公園 武道館
 資格 市内在住・在勤・在学の初心者

定員 10人(先着順)
 参加費 一般・学生・高校生
 4,500円、小・中学生3,500円
 申込期間 3月1日(木)～21日(水)



レディースバドミントン教室

日時 4月2日～6月11日
 (全10回・毎週月曜日)
 午前11時～午後1時
 ※4月30日は休み

場所 市体育館 第3競技場
 資格 市内在住・在勤・女性の女性
 定員 20人(先着順)

参加費 4,850円
 申込期間 3月1日(木)～14日(水)

小学生ミニバスケットボール教室①

日時 4月14日～6月9日
 (全8回・毎週土曜日)
 午後7時～9時 ※5月5日は休み

場所 市体育館 第1競技場
 資格 市内在住の小学4～6年生
 定員 80人(先着順)

参加費 3,000円
 申込期間 3月2日(金)～28日(水)

木曜ウォーキング &健康づくり教室①

日時 4月5日～6月14日
 (全10回・毎週木曜日)
 午前9時30分～11時
 ※5月3日は休み

場所 市体育館 第3競技場
 資格 市内在住・在勤・在学で介護人なしで参加できる方

定員 50人(先着順)
 参加費 5,500円
 申込期間 3月6日(火)～19日(月)

月曜やさしいエアロフィットネス教室①

日時 4月2日～6月11日
 (全10回・毎週月曜日)
 午前9時30分～11時
 ※4月30日は休み

場所 市体育館 第3競技場
 資格 市内在住・在勤・在学の方
 定員 70人(先着順)

参加費 5,500円
 申込期間 3月6日(火)～19日(月)

火曜やさしいエアロフィットネス教室①

日時 4月3日～6月12日
 (全10回・毎週火曜日)
 午前9時30分～11時
 ※5月22日は休み

場所 市体育館 第3競技場
 資格 市内在住・在勤・在学の女性
 定員 70人(先着順)

参加費 5,500円
 申込期間 3月6日(火)～19日(月)

木曜やさしいエアロフィットネス教室①

日時 4月5日～6月14日
 (全10回・毎週木曜日)
 午前9時30分～11時
 ※5月3日は休み

場所 パルティセと5階 アリーナ
 資格 市内在住・在勤・在学の女性
 定員 70人(先着順)

参加費 5,500円
 申込期間 3月6日(火)～19日(月)

月曜ウォーキング &かんたん体操教室①

日時 4月2日～6月11日
 (全10回・毎週月曜日)
 午前9時30分～11時
 ※4月30日は休み

場所 パルティセと5階 アリーナ

資格 市内在住・在勤・在学の方
 定員 70人(先着順)
 参加費 5,500円
 申込期間 3月6日(火)～19日(月)

金曜ウォーキング &かんたん体操教室①

日時 4月6日～6月15日
 (全10回・毎週金曜日)
 午後1時30分～3時
 ※5月4日は休み

場所 市体育館 第3競技場
 資格 市内在住・在勤・在学の方
 定員 70人(先着順)

参加費 5,500円
 申込期間 3月6日(火)～19日(月)

スポーツ・文化活動を応援します

問い合わせ 市体育館
 わせ先 ☎48・0588

スポーツ・文化活動全国大会等出場奨励補助金制度

スポーツや文化活動で、全国大会や国際大会などへ出場する学生の方などを支援する補助金です。
 該当される方は、ぜひ申請してください。

対象 市内在住・在学の児童・生徒・学生
 対象になる大会 次のすべてに該当する大会など

- ①スポーツや文化・芸術などの全国規模・国際規模の競技会や成績に対する表彰式
- ②予選会などで優秀な成績を収め、または活動が特に優秀と認められて出場するもの
- ③国の主催、共催が後援のあるもの、または主催が法人であって社会的に広く認知されているもの

申請区分
 個人:補助対象者が10人以下
 団体:補助対象者が11人以上

補助金額
 ①国内で開催される全国大会
 個人:2万円 団体:上限20万円
 ②海外で開催される国際大会
 個人:5万円 団体:上限50万円

申請書配布場所 市体育館
 申込方法 申請書に必要書類を添え、市体育館窓口へ直接提出してください。

締切 3月22日(木)
 ※申請は1か年度に1回限りです。
 ※すでに出場した大会は速やかに申請してください。
 ※3月末にある大会はご注意ください。4月以降の申請はできません。

学校体育施設を開放します

問い合わせ 市体育館
 わせ先 ☎48・0588

市民のスポーツ活動の場として、学校体育施設の一般開放を行っています。4～7月の利用について、次の日程で地区運営委員会を行い、利用団体の調整をします。利用希望する団体の代表者は必ず出席してください。

なお、利用は平成24年度の登録を済ませている団体に限りです。登録方法は広報2月1日号12ページをご覧ください。

学校名	日程(3月)	場所	時間	学校名	日程(3月)	場所	時間
陶原	9日(金)	陶原公民館	午後7時30分～	幡山東	5日(月)	山口公民館	午後7時30分～
深川	8日(木)	深川公民館	午後7時～	下品野	7日(水)	品野スポーツクラブ	午後7時～
道泉	7日(水)	道泉公民館	午後7時～	掛川			
效範	16日(金)	效範公民館	午後7時～	長根	8日(木)	長根公民館	午後7時30分～
東明	13日(火)	東明小学校	午後7時～	原山	13日(火)	原山台集会所	午後7時～
古瀬戸	12日(月)	古瀬戸公民館	午後7時～	東山	16日(金)	效範公民館	午後7時～
水野	23日(金)	水野公民館	午後7時30分～	萩山	11日(日)	萩山公民館	午後7時30分～
水南	14日(水)	水南公民館	午後7時30分～	八幡	9日(金)	八幡公民館	午後7時～
幡山西	12日(月)	幡山公民館	午後7時～	西陵	4日(日)	西陵地域交流センター	午後1時～

募集しています

月極駐車場
利用者の募集

問い合わせ 契約財産課
わせ先 ☎88・2562

市が管理している駐車場に空きがありますので、利用希望者に先着順でお貸しします。

募集駐車場・募集台数

- ききょう台Ⅰ:22台
(水野在宅福祉センター北の上段)
- ききょう台Ⅱ:12台
(水野在宅福祉センター北の下段)
- 上之山町3丁目:3台
(国道155号線より西すぐ)
- 中水野駅前:3台
(愛知環状鉄道中水野駅より南へ徒歩1分)

料金 月額5千円
※契約保証金1万5千円が別途必要(解約時に返金)

自動車の制限 長さ5m×幅2m以内 ※自動二輪車は対象外

申込方法 契約財産課(市役所2階)で先着順で受け付けします。

申込時間 午前8時30分～午後5時15分(土・日曜、祝日を除く)

申込に必要なもの 認印、自動車検査証

その他 料金のお支払いは金融機関の口座振替となります。

臨時保育士の募集

申込・問い合わせ先 せとっ子ファミリー交流館
わせ先 ☎87・3636

せとっ子ファミリー交流館の臨時保育士(実技指導員)を募集します。

雇用期間 5月～平成25年2月

勤務場所

- ①市内の保育園
- ②せとっ子ファミリー交流館など

募集職種

- ①異年齢交流事業の保育(年8回、3時間勤務)
- ②育児講座の託児(年8回、2時間勤務)

待遇 時給930円

※交通費は規定に基づき支給

資格 20～60歳までの健康で保育士資格取得者か取得見込みの方

申込方法 指定の申込書に記入し、直接窓口へ提出してください。

申込書配布場所 せとっ子ファミリー交流館(月曜は休館日)

申込期間 3月1日(木)～7日(水)

教室・講座

想いをカタチに!
起業セミナー

～一生ものの“しごと”創りませんか～

申込・問い合わせ先 産業支援センターせと
わせ先 ☎97・1191

自分のライフスタイルに合わせた“しごと”を、起業をキーワードに考えてみませんか。

講師には、せと・しごと塾をはじめ、数多くの起業支援を手掛ける小坂英雄氏を講師に迎え、起業ま

での実体験を交えて、わかりやすく説明します。

また、せと・しごと塾卒業生を招き、現在進行形で起業に取り組んでいるナマの声もお伝えします。起業と聞くと、ハードルが高いように思いがちですが、このセミナーをきっかけに、まずはふれてみませんか。

日時 3月19日(月)
セミナー:午後1時30分～3時30分
交流会:セミナー終了後～午後4時30分

場所 瀬戸蔵4階 会議室4・5

定員 30人(先着順)

参加費 無料

申込方法 電話かFAX・産業支援センターせとホームページからお申し込みください。

FAX 97・1192

http://www.isc-seto.com/



▲講師:小坂 英雄 氏(せと・しごと塾塾長)

大学コンソーシアムせと
まちづくり活動の成果報告会の聴衆者募集

問い合わせ 大学コンソーシアムせと
わせ先 ☎97・1177

大学コンソーシアムせとでは、大学生によるまちづくり活動や大学と行政がともに研究や調査を進める事業を支援しています。

平成23年度の締めくくりとして、活動の成果報告会を開催します。ぜひお越しください。

日時 3月13日(火)午前9時30分～正午

場所 パルティせと4階 マルチメディアルーム

参加費 無料



▲「地域活性化支援組織LINKS」のIT講座

大学生によるまちづくり活動(大学生によるまちづくり活動応援助成金)

番号	活動内容	団体名/所属する大学名
1	パソコンを利用した地域活性化のためのIT講座の開講	地域活性化支援組織LINKS/名古屋学院大学
2	セカイカメラを活用した瀬戸市の観光支援	A-tag/名古屋学院大学

大学と行政がともに研究や調査を進める事業(まちづくり施策協働プログラム)

番号	協働プログラムテーマ	参加大学名/市の担当課名
1	瀬戸市30歳代女性の健診結果の分析と関連事業について	金城学院大学/健康課
2	年齢発達をふまえた運動遊び・戸外遊び	金城学院大学/こども家庭課
3	デートDV防止に向けた啓発方法(資料)の開発	名古屋学院大学/交流学び課
4	地域づくりの「担い手」としての市民-第5次瀬戸市総合計画市民アンケート調査から-	名古屋産業大学/経営課
5	統計調査結果におけるデータ分析(工業統計調査を中心に)	愛知工業大学/行政課
6	高齢者の視機能トレーニングによるバランス能力の改善	愛知工業大学/高齢者福祉課
7	選挙における若年層の投票行動促進	名古屋産業大学/行政課
8	特色ある街並み資源の学際的調査	名古屋産業大学/文化課
9	瀬戸CMの協働作成	金城学院大学/デジタルリサーチパークセンター
10	子どもの原風景を育む学習指導方法の開発と都市景観形成	愛知工業大学/学校教育課

やすらぎ会館送迎バス
登録者の募集

問い合わせ 社会福祉協議会
わせ先 ☎84・2011

やすらぎ会館利用者への送迎バスを運行しています。平成24年度の利用登録者を募集します。

対象 次のいずれかに該当する方
①市内在住の60歳以上の方
②身体障害者手帳をお持ちで、自力でバスに乗れる方
③身体障害者手帳をお持ちで、付き添い者が同乗する方

定員 30人(申込多数の場合は抽選)

申込方法 往復はがきに①住所②氏名③生年月日④電話番号⑤乗車場所⑥身体障害者手帳の有無を記入し、お申し込みください。

送付先 〒489-0919

川端町1-31
社会福祉協議会「送迎バス」係

締切 3月15日(木)

送迎バス時刻表

停 車 場 所	月曜日コース		火曜日コース		木曜日コース	
やすらぎ会館発	9:00	15:00	9:00	15:00	9:00	15:00
新水無瀬橋	9:04	15:04	9:04	15:04	9:04	15:04
赤重バス停	9:06	15:06	9:06	15:06	9:06	15:06
瀬戸口駅前	9:08	15:08	9:08	15:08	9:08	15:08
新八幡橋	9:13	15:13	9:13	15:13	9:13	15:13
宝ヶ丘バス停	9:16	15:16	9:16	15:16	9:16	15:16
八幡公民館	9:18	15:18	9:18	15:18	9:18	15:18
原山台東バス停	9:20	15:20	9:20	15:20	9:20	15:20
萩山公民館	9:22	15:22	9:22	15:22	9:22	15:22
祖母懐橋バス停	↓	↓	9:30	15:30	9:30	15:30
東一里塚集会所前	9:26	15:26	↓	↓	↓	↓
塩草町バス停	9:28	15:28	↓	↓	↓	↓
神明町バス停	9:31	15:31	↓	↓	↓	↓
赤津口バス停	9:35	15:35	↓	↓	↓	↓
古瀬戸バス停	9:37	15:37	↓	↓	↓	↓
品野坂上バス停	↓	↓	↓	↓	9:36	15:36
消防東分署前	↓	↓	↓	↓	9:38	15:38
瀬戸公園バス停	9:39	15:39	↓	↓	9:40	15:40
瀬戸蔵前	9:41	15:41	9:33	15:33	9:42	15:42
尾張瀬戸駅南	9:43	15:43	9:35	15:35	9:44	15:44
瀬戸市役所南バス停	9:45	15:45	↓	↓	9:47	15:47
松山町バス停	↓	↓	9:42	15:42	↓	↓
西陵公民館西	↓	↓	9:50	15:50	↓	↓
やすらぎ会館着	9:48	15:48	10:00	16:00	9:50	15:50

教室・講座

普通救命講習会
受講者の募集

申込・問い合わせ先 消防署救急担当 ☎85・0463

日時 3月18日(日) 午前9時～正午

場所 消防署(苗場町101)

内容 胸骨圧迫や人工呼吸の方法、出血の手当について実技を中心に学びます。自動体外式除細動器「AED」の取扱いも学びます。

対象 中学生以上

受講料 無料

申込方法 電話か市ホームページ「お知らせ」からお申し込みください。

申込期間 3月1日(木)～17日(土)

※救命技能を維持するため、2年から3年の間隔で定期的な受講をおすすめします。

海外展開セミナー

～海外販売 成功と失敗の分かれ道～

申込・問い合わせ先 産業支援センターせと ☎97・1191

ジェトロ岐阜貿易情報センター所長の西本敬一氏を講師に迎え、海外における生産拠点の確立や販路拡大を目指す中小企業者を対象に、海外展開の現状や注意点についてのセミナーを開催します。

日時 3月16日(金) 午後1時30分～4時30分

場所 瀬戸蔵4階 会議室4・5

内容

- ①海外販売 成功と失敗の分かれ道～理論と事例で学ぶ正しい輸出の方法～
- ②事例 常滑焼急須の中国市場展開
- ③支援制度の紹介

定員 40人(先着順)

参加費 無料

申込方法 電話かFAX・産業支援センターせとホームページからお申し込みください。

FAX 97・1192

http://www.isc-seto.com/

瀬戸焼そばアカデミー講演会
「ご当地グルメで地域活性化」

申込・問い合わせ先 瀬戸商工会議所 ☎82・3123

富士宮やきそば学会会長の渡辺英彦氏を講師に迎え、瀬戸焼そばを市のブランドとして全国的に広げていくための方法論や市民・事業者から広く参画していただくための仕組みづくりのお話を聞きます。

日時 3月27日(火) 午後4時～5時30分

場所 瀬戸蔵4階 多目的ホール

定員 50人(先着順)

参加費 無料

申込方法 電話かFAXで①氏名(ふりがな)②住所③電話番号を記入し、お申し込みください。

FAX 83・5204

新築住宅に対する
減額適用期間終了家屋

問い合わせ先 税務課家屋償却係 ☎88・2575

平成24年度課税分から、次の住宅は固定資産税の減額適用期間が終了します。

❖平成20年1月2日から平成21年1月1日までに新築された一般の住宅

❖平成18年1月2日から平成19年1月1日までに新築された3階建以上の中高層耐火住宅

なお、税額については、4月上旬に送付します固定資産税・都市計画税の納税通知書に記載されますのでご確認ください。

3月12日(月)

固定資産税(第4期)

◆納期限◆

夜間納付窓口もご利用ください。

開設日 3月12日(月) 午後8時まで

場所 市役所1階 税務課 14番窓口

※庁舎東口からお入りください。平成24年度から固定資産税(都市計画税を含む)・市県民税の前納報奨金を廃止します。

お知らせ

住宅用太陽光発電システムの設置を応援します

問い合わせ先 環境課 ☎88・2670

住宅用太陽光発電システムを設置する方に対して、一定の条件でその費用の一部を補助します。

皆さんの申請をお待ちしています。

補助額 発電システム1kWあたり2万円(上限8万円)

受付開始日 4月2日(月)

補助予定件数 予算額400万円に達し次第、受付終了(先着順) ※受付初日の4月2日(月)に予算額を超えた場合は受付終了せず、初日の申込分すべてで翌日に公開抽選を行います。

対象 次のいずれかに該当し、市税を滞納していない方

- ①市内の住宅に太陽光発電システムを設置する方
 - ②市内に太陽光発電システム付きの住宅を新築する方
 - ③市内の建売などの太陽光発電システム付き住宅を購入する方
- ※いずれの場合も集合住宅は対象外です。また、中古の太陽光発電システムも対象外です。

申込方法 太陽光発電システム設置工事に着手する前(システム付住宅を購入する場合は住宅の引き渡し前)に、次の必要書類を添えて、環境課(市役所4階)へお申し込みください。

- ①補助金交付事前申請書
- ②設置する太陽光発電システムの経

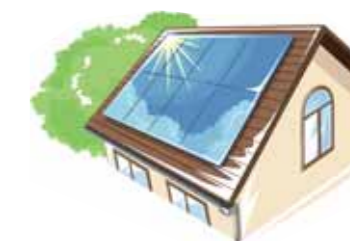
費の内訳が記載されている工事請負契約書が売買契約書の写し

③工事着手前の住宅か宅地の現況写真

④太陽光発電システムを設置する住宅の位置を示す地図

⑤市税納付状況調査同意書

※郵送は不可。代理人申請は委任状が必要。
申請書配布場所 環境課
※市ホームページ「くらしの情報」→「ごみ・リサイクル・環境」→「公害防止・環境保全」からダウンロードできます。



第41回 公民館作品展

申込・問い合わせ先 地域活動支援室 ☎88・2801

各公民館と地域交流センターで開かれているさまざまな教室・クラブの作品展を開催します。1年間の活動成果を発表します。

初日の土曜日には、ダンスなどの活動発表やコーヒー・韓国茶が飲める休憩コーナーもあります。ぜひおでかけください。

日時

- ①3月3日(土) 午前10時～午後5時
- ②3月4日(日) 午前10時～午後4時

場所 文化センター文化交流館

出品作品 絵画・書道・写真・陶芸・工芸・生け花など

税・国保年金

バイク・軽自動車などの廃車や名義変更手続きは3月末までに

問い合わせ先 税務課市民税係 ☎88・2570

バイクや軽自動車などを売却したり廃棄処分したりしても、廃車や名義変更の手続きをしないと、いつまでも軽自動車税が課税されます。また、業者に依頼した場合は、手続きが済んでいるかを確認してください。

軽自動車税は、4月1日現在のバイクや軽自動車などの所有者に課税されます。

月割課税の制度はありませんので、途中で廃車の手続きをしても税金は戻りません。必ず3月末までに手続きをしてください。

※3月は窓口が大変込み合いますので、お早めに手続きをお願いします。

車種	手続き・問い合わせ先
原動機付自転車(125cc以下) 小型特殊自動車(農耕作業用を含む)	市役所1階 税務課市民税係 ☎88・2570
軽二輪 (125cc超 250cc以下)	愛知県軽自動車協会 小牧分室(小牧市新小木3-36) ☎0568・43・1406
軽三輪 軽四輪	軽自動車検査協会 愛知主管事務所 小牧支所(小牧市新小木3-36) ☎0568・75・3464 軽自動車検査協会のホームページ http://www.keikenkyo.or.jp
二輪の小型自動車 (250cc超)	中部運輸局愛知陸運支局 小牧自動車検査登録事務所(小牧市新小木3-32) ☎050・5540・2048 自動車検査・登録ガイドのホームページ http://www.mlit.go.jp/jidosha/kensatoroku/inspect.htm

二つの施設が協力して、皆さまを見守り続けます

広告

水野病院

内科・歯科・リハビリテーション
水野病院居宅介護支援センター(水野病院内)
訪問看護・訪問リハビリ

瀬戸市小田妻町1-190-2 ☎48-2231



介護老人
保健施設
すこやか荘

- 入所 ●短期入所
- デイケア ●通所サービス

瀬戸市すみれ台4-17-7 ☎48-2232

医療法人 宏生会

お知らせ

公共下水道の供用開始に伴う関係図書の縦覧

申込・問い合わせ先 下水道課 ☎85・1213

4月1日から、下水道供用と下水道処理を開始する区域の関係図書を縦覧できます。

期間 3月9日(金)～22日(木)

午前8時30分～午後5時15分(土・日曜、祝日を除く)

場所 上下水道庁舎 下水道課2階(原山町1-7)

下水道を使用できる区域(町または丁目の一部が対象となる区域)

- ①本郷町
- ②朝日町、深川町、栄町
- ③上本町、上水野町
- ④瀬戸塩草土地区画整理事業区域

右図の■内が、下水道を使用できる区域です。

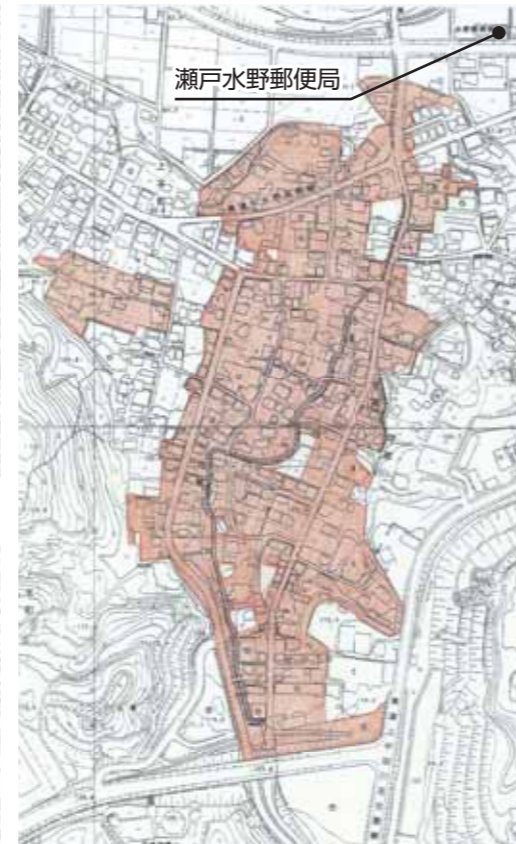
※区域の境界が入り組んでいきますので、くわしくはお問い合わせください。

①本郷町



瀬戸水野パークホームズ

③上本町、上水野町



瀬戸水野郵便局

②朝日町、深川町、栄町



宮前公園

④瀬戸塩草土地区画整理事業区域



塩草町集会所

引っ越しシーズンの3月・4月は窓口が込み合います

問い合わせ先 市民課 ☎88・2591

3月中旬から4月上旬にかけては、毎年、引っ越しなどに伴う手続きのため、市役所1階の市民課窓口が大変込み合います。特に、学校の春休み期間中や月曜日・休日の翌日は込み合いますので、週の半ばや時間に余裕をもってお越しください。ご理解とご協力をお願いします。

なお、市役所以外の3支所と市民サービスセンターでもお取り扱いできますので、こちらもご利用ください。

転入・転出・転居の住民異動届、戸籍の届け出、印鑑登録申請の受付

場所 3支所 ※住民異動届は、支所だけで手続きが完結しない場合があります。

証明書の発行(住民票の写し、戸籍謄本・抄本、印鑑登録証明書)

場所 3支所、市民サービスセンター

※パーティセと市民サービスセンターは、土・日曜・祝日もお取り扱いできます。(年末年始のみ休み)

※菱野団地市民サービスセンターは、土・日曜もお取り扱いできます。(月・火曜、祝日は休み)

❖窓口で本人確認をします。手続きの際には、本人確認書類(運転免許証、パスポート、写真付き住民基本台帳カードなど)の提示をお願いします。

❖代理申請は、手続きの内容により委任状が必要になります。くわしくは、お問い合わせください。

3月 相談窓口

★マークのついている相談は、事前に電話予約をお願いします。 ※12:00～13:00は昼休みの場合があります。



相談種類	相談日	時間	場所	備考
行政相談	2日(金) 16日(金)	13:00～16:00	市役所	市役所1階の総合案内にて当日受付します。市役所 ☎82・7111(代)
消費生活相談	1日(木) 6日(火) 8日(木) 13日(火) 15日(木) 22日(木) 27日(火)	10:00～16:00		
人権相談	14日(水)	10:00～15:00		
登記相談	8日(木)	9:00～12:00		
不動産相談	14日(水)	9:00～12:00	文化センター	宅建業協会東尾張支部 ☎52・6977
母子家庭相談	毎週 月・水・金曜日	10:00～16:00	パーティセと	家庭児童相談室 ☎82・1990
就業相談	21日(水)	10:00～15:30		
家庭児童相談	毎週 月～金曜日(20日を除く) 4日(日) 17日(土)	9:00～18:00		
女性悩みごと相談★	7日(水) 9日(金) 14日(水) 21日(水) 23日(金)	10:00～15:00		女性相談受付 ☎97・1333
スペイン語相談	毎週 火曜日(20日を除く)	10:00～17:00		外国人相談窓口 ☎83・7719
ポルトガル語相談	7日(水) 21日(水)	10:00～17:00		市民活動センター ☎97・1161
NPO相談	毎週 月～土曜日	9:00～17:00		
心配ごと相談	毎週 木曜日	13:00～16:00	やすらぎ会館	面接相談
法律相談★	※予約は相談日2週間前の午前8時30分から先着順です	1日(木) 15日(木) 8日(木) 22日(木)		やすらぎ会館 ☎84・2011
ボランティア相談	毎週 月～金曜日 24日(土)	13:30～15:30		
内職相談	毎週 月曜日	10:00～15:00		
身体障害者相談	9日(金)	10:00～15:00		尾張東部成年後見センター ☎75・5008
知的障害者相談	16日(金)	13:30～16:15		
成年後見巡回相談★	6日(火)	13:30～16:15		
若年者向け就職相談★	21日(水) 定員3人(1人50分以内)	13:00～16:00	産業支援センターセト(瀬戸蔵3階)	産業支援センターセト ☎97・1191
新事業展開・販路開拓相談★	毎週 月・水曜日(26日を除く)	10:00～12:00		
技術相談★	毎週 火・木曜日(29日を除く)			
経営相談★	2日(金) 16日(金)			
海外展開・創業相談★	9日(金) 23日(金)			

「広報せと」に広告を載せてみませんか

問い合わせ先 情報課 ☎88・2530

発行部数 51,900部 全世帯配布 掲載料金 1枠30,000円 広告スペース 縦43mm×横173mm

※「生活インフォメーション」ページの下段に掲載します。 ※デザインされた原稿は、各自でご用意ください。

※掲載できる広告は、市の広報誌に掲載する広告としてふさわしいものに限り、申し込みなど、くわしくはお問い合わせください。

うつ病などで退職して再就職が心配。引きこもりから卒業して就職したい!



そんな方の社会復帰をめざし、障害者自立支援法に基づく就労移行支援施設を始めます。わたくしたちと一緒に訓練してみませんか? まずはお気軽にお問合せください。

一般社団法人 仕事ノアル暮らし 0561-76-7171

瀬戸市西本町 2-6 (尾張瀬戸駅徒歩3分) http://www.worklivelove.net

2012年4月5日 OPEN!!

ボランティアも同時募集中です!

広告

マタニティ教室(料理教室)

マタニティ教室に参加して、お友達をたくさん作りませんか。

- 日時** 3月13日(火) 午前10時～正午(受付：午前9時45分～10時)
- 場所** やすらぎ会館5階 栄養実習室
- 内容** 妊娠中の食事の話(栄養士講話)、調理実習、昼食会
- 持ち物** 母子健康手帳、エプロン、ふきん **対象** 市内在住の妊婦の方
- 参加費** 500円(調理実習費) **定員** 18人(先着順)
- 申込方法** 開催日の1週間前までに電話でお申し込みください。

一般不妊治療費などの助成を行っています

一般不妊治療などに要する費用の一部を助成します。(特定不妊治療を除く)

- 対象** 申請日において次の条件を満たす方
 - ①法律上の夫婦であって、産科、婦人科、産婦人科、泌尿器科で不妊症と診断され、その治療や検査を受けた方
 - ②夫婦のいずれかまたは両方が市内に住所を有している方
 - ③医療保険各法の規定に基づく被保険者もしくは組合員または被扶養者
 - ④市税を滞納していない方
 - ⑤市国民健康保険料を滞納していない方
- 条件** 夫と妻の前年所得の合計額が730万円未満であること
- 内容** ①助成額は1組の夫婦に対して1年度ごとに治療費の本人負担額の2分の1以内で5万円まで(千円未満切捨て)
②助成期間は治療開始から2年間(24か月)
- 申請期限** 平成23年3月～平成24年2月の診療分は**3月15日(木)締め切り**です。
※年度末は大変込み合います。転出する前や平成23年度の対象分の診療がすでに終わっている場合は、速やかに申請してください。
- その他** 申請時には領収書が必要です。ご不明な点は、お気軽にお問い合わせください。
※申請書は市ホームページ「ライフシーン」→「妊娠・出産」→「不妊治療」からダウンロードできます。

健康コラム No.10

メタボリックシンドロームを予防しましょう

メタボリックシンドローム(内臓脂肪症候群)を知っていますか？これは、内臓の周りに脂肪がたまる内臓脂肪型肥満に加えて、脂質異常や高血圧、高血糖といった生活習慣病の危険因子を合わせ持っている状態のことを言います。この状態が続くと、心臓病や脳卒中などの深刻な病気を引き起こしやすくなります。

この症状は、食べ過ぎや運動不足などの不健康な生活習慣の積み重ねが原因となって起こるため、生活習慣の改善によって、予防・改善ができます。気になる方は、めたぼうし健康づくりシートを使って、健康づくりに取り組みましょう。

- ◆めたぼうし健康づくりシートは、体重とその日に歩いた歩数をシートに記録し、増減の変化をグラフにつけて見ていくものです。毎日記録することで、体重が増えた原因や減った効果を実感することができ、意識を持って取り組みます。
- ◆配布場所：健康課(やすらぎ会館4階)
市ホームページ「くらしの情報」→「健康・福祉・医療」→「健康づくり」からもダウンロードできます。



瀬戸市健康応援キャラクター めたぼうし

乳幼児健康相談

- 日程** 3月19日(月) **受付時間** 午前9時～11時
- 場所** やすらぎ会館4階 健診室 **内容** 身体計測、育児健康相談
※申込不要。計測される方は母子健康手帳をお持ちください。

予防接種をお忘れではないですか？

- 実施場所** 瀬戸・尾張旭市内の医療機関(広報1月1日号19ページに掲載)
※事前に医療機関への予約が必要になります。
- 持ち物** 母子健康手帳、予診票

◆麻しん風しん混合(MR)予防接種

保育園・幼稚園の年長児や中学1年生、高校3年生の皆さん、麻しん風しん混合(MR)予防接種はもうお済みですか。**3月31日(土)を過ぎると有料(約1万円)になります。未接種の方はできるだけ早く予防接種を受けましょう。**

	対象	期間	料金
2期	幼稚園・保育園の年長児相当 H17.4.2～H18.4.1生まれ	3月31日(土)まで	無料
3期	中学1年生に相当する年齢の方 H10.4.2～H11.4.1生まれ		
4期	高校3年生に相当する年齢の方 H5.4.2～H6.4.1生まれ		

※3・4期は、平成24年度までの間、その学年に限って行われる時限措置です。現在、予防接種法に定められた接種回数は1・2期の合計2回ですが、改正前に1回しか受けていない方の免疫を維持するための接種です。

◆日本脳炎予防接種の対象年齢拡大

予防接種法施行令の改正により、日本脳炎予防接種の接種差し控えにより受けられなかった方へ特例措置がとられました。

- 対象者** 平成7年6月1日～平成19年4月1日生まれの方
- 接種対象期間** 20歳未満(上記対象者に限る)
- 接種費用** 無料
- 接種回数** 合計4回(1期3回、2期1回)のうちの未接種分 ※2期は9歳以上

ひきこもり相談

申込・問い合わせ先 瀬戸保健所 ☎ 82・2158

ひきこもりに悩んでいる方や、そのご家族の相談に応じます。

- 日時** 毎週金曜日 午前9時～午後4時30分 **場所** 瀬戸保健所(見付町38-1)
- 対象** 市内在住のひきこもりに悩む若者とその家族 **申込方法** 事前に電話でお申し込みください。

こころの健康相談

申込・問い合わせ先 瀬戸地域産業保健センター(瀬戸旭医師会館内) ☎ 84・1139

「仕事のことを考えると夜眠れない」「部下への接し方がわからない」「体の調子がすぐれない」ことはありませんか。一度、お気軽にお電話ください。相談内容などの個人情報 は秘密厳守します。

- 日時** 3月16日(金) 午後1時30分～3時30分
- 場所** 瀬戸旭医師会館相談室(西長根町10)
- 対象** 産業医のいない事業所の事業主・労働者 **専門医** 精神科医師
- 費用** 無料 **申込方法** 電話でお申し込みください。



切り取ってカベに貼って使えます

3月	内科・小児科	外科	歯科
3日(土)	夜 たかはクリニック	夜 可知整形外科	—
4日(日)	昼 佐伯小児科医院	昼 旭労災病院	昼 富永歯科医院
	夜 旭労災病院	夜 旭労災病院	—
10日(土)	夜 尾張旭クリニック	夜 日比野外科	—
11日(日)	昼 藤本クリニック	昼 あらかわ医院	昼 ナガイ歯科
	夜 あさい病院	夜 あさい病院	—

土曜日 夜 : 午後5時～8時

内科・小児科/外科

休日 昼 : 午前9時～正午

休日 夜 : 午後5時～8時

歯科

休日 昼 : 午前9時～正午

- ※当直時間帯以外の午後8時以降や平日夜間の急病やケガなどの場合、まずはかかりつけの医師(ご自分の主治医)にご相談ください。
- ◆かかりつけの医師が不在のときは、救急医療センター(☎82・1133)へお問い合わせください。
- ◆公立陶生病院は、従来どおり2次救急を主体に対応します。(2次救急とは、1次救急医療機関からの転送や救急車で搬送される重症救急患者への対応を中心とする救急医療です。)

ごみ収集予定日

3月1日～	びん・缶 ペットボトル	紙類・古布
道泉	6日 火	13日 火
深川	14日 水	7日 水
古瀬戸	7日 水	14日 水
東明	9日 金	2日 金
祖母懐	14日 水	7日 水
陶原		
長根	7日 水	14日 水
效範北※	5日 月	12日 月
效範南※	6日 火	13日 火
水南	9日 金	2日 金
水野	13日 火	6日 火
品野1※	1日・15日 木	8日 木
品野2※	8日 木	1日・15日 木
山口	1日・15日 木	8日 木
菱野・本地	12日 月	5日 月
新郷	8日 木	1日・15日 木
西陵	13日 火	6日 火
原山台	2日 金	9日 金
萩山台		
八幡台		

燃えないごみ・粗大ごみ

予約制の戸別収集(予約時に収集日を決める方式)です。
 電話かインターネットで予約をしてください。

☎ 電話予約: 0561・84・5371
 (月～金曜:午前9時～午後5時 ※祝日も可)

💻 インターネット予約(携帯電話も可):
<http://www.setogomi.com/>

↓

燃えないごみ: 氏名・収集日を書いた紙を貼ってください
 粗大ごみ: 氏名・収集日を書いた処理券を貼ってください

↓

収集日の午前8時30分までに、予約時に指定した場所へ出してください

◆FAXは聴覚などに障害のある方専用の予約方法です。
 収集日などのお知らせは後日になります。
 FAX 予約: 0561・82・8751

效範北※…名鉄瀬戸線の北側
 效範南※…名鉄瀬戸線の南側
 品野1※…品野町1丁目～6丁目、窯町
 品野2※…品野町7丁目～8丁目、中品野町、上品野町、白岩町、片草町、落合町、広之田町、北丘町、八床町、井山町、鳥原町、岩屋町、上半田川町、下半田川町、定光寺町

個人情報の利用目的 広報せとで募集するものは、それぞれ必要な範囲内で個人の情報を収集、利用します。収集した個人情報は、その他の目的で無断利用することはいたしません。

●広報せとは2005年地元で開催された愛・地球博の理念を継承し、地球にやさしい印刷物で情報をお届けしています。

【編集・発行】瀬戸市役所行政経営部情報課 〒489-8701 瀬戸市追分町64番地の1
 ☎ 0561・82・7111(代表) Eメール: joho@city.seto.lg.jp



広報せとは、ベジタブル油インクを使用し有害な廃液を一切排出しない水なし印刷方式で再生紙に印刷しています。

キリトリ