

S e t o

March
2011

3.1



広報せと No.1178

<http://www.city.seto.aichi.jp>

■ 瀬戸市の人口 133,353人
(男 65,628人 女 67,725人)

■ 瀬戸市の世帯 53,252世帯
平成23年2月1日現在



新世紀工芸館 ガラス雛



今回の表紙 「オカリーナ・せとの風」の皆さん

■ "Living in Seto Handbook" is now handed out at Seto City International Center.
■ La Guía "Disfrutemos la vida en Seto" se reparte ahora en el Centro Internacional de la Ciudad de Seto.

市民活動応援ページ ほっとネットせと

これから市民活動イベント情報や市民活動のほっとな声などを広報せとに定期的に掲載していきます。次回は4月15日号の掲載で、毎月15日号に掲載する予定です。市民活動応援ページ「ほっとネットせと」をお楽しみください。

市民活動センターではこんな支援を行っています！

■相談

団体の設立や運営・法的手続きから、ボランティアをはじめたいなど各種相談に応じています。

■情報収集・提供

登録団体の情報、市民活動団体に役立つ助成金や各種情報を収集し、ホームページやセンターニュース、メールマガジン(パソコン・携帯電話)などで提供しています。

■講座・研修・交流

団体運営や市民活動を広げるために開催しています。

*なるほど学習会

「記録写真の撮り方」や「助成金申請のコツ」「NPO車座あれこれ交流会」など、団体や会員のスキルアップのために開催しています。(年11回程度)

*リーダーそだて塾

次代の人材育成のために開催。(全4回)リーダーそだて塾から「でえらあエ〜パーティ」事業などが生まれました。

*交流フェスタ(10月開催)・

市民活動ステップアップ交流会(2月開催)
市民と団体相互の交流の場として開催しています。

■せと市民活動連絡会への支援

心をこめて応援しています。
市民活動センターにお気軽にお立ち寄りください。



*市民活動センターは「NPO法人ネットワークせと」が瀬戸市から委託を受け、運営しています。

市民活動センター

市民活動センターは、瀬戸市をより元気で住みやすい「まち」にするために、さまざまな分野で活動されている市民団体、NPO、ボランティアの方や、これから何かを始めようと考えている方を応援しています。

●市民活動センター登録団体/164団体 8,014人
(平成23年1月末現在)

場所：パルティせと3階 休日：日曜、年末年始
時間：午前8時30分～午後5時15分

イベント情報	日時	イベント名・内容	場所など	問い合わせ先
	3/27日 午前9時～	神叡流 吟剣詩舞道大会	尾張旭市民会館大ホール	神叡流吟剣詩舞道 尾張地区会 ☎82・9825(武仲)
	4/3日 午前10時～午後1時 雨天の場合4/10(日)	こうはん婦人会 フリーマーケット	平町公園 出展者募集 1ブース(2.5m×3.5m)1,000円 ※ブース参加の申込締切は3/25(金)です。電話でお申し込みください。	こうはん婦人会 ☎21・3210(鈴木) ☎84・0667(坂野)

市民活動センター登録団体の皆さんからお寄せいただいた情報を掲載していきます。どしどし情報をお寄せください！

申込・問い合わせ先 市民活動センター(栄町45パルティせと3階) ☎97・1161 FAX 97・1171
Eメール seto-npo@ma.gctv.ne.jp ホームページ http://www.gc-net.jp/seto-npo/

交通児童遊園

場所：交通児童遊園(市民公園内)

春休み教室・お楽しみ会 3月

春のせとっ子イベントとして、3月に春休み教室・お楽しみ会を開催します。ぜひご参加ください。他にも、いろいろな遊びや教室があります(12ページ参照)。ぜひ交通児童遊園に遊びにきてください。

① 人形劇団はぐはぐ☆カンパニー

3/13日 午前10時～11時

内容 インソップ童話の名作「北風と太陽」とアンデルセン童話「はだかの王様」の人形劇を上演します。

対象 小学生、幼児と保護者

定員 50人(先着順) 参加費 無料

② 紙芝居屋さんがやってくる

3/21祝 午後2時～2時30分

内容 大きな大きな紙芝居で楽しいお話「モチモチの木」「じごくのそっくりい」を上演します。

対象 小学生、幼児と保護者

定員 50人(先着順) 参加費 無料

③ 雪の聖母アンサンブル

3/25金 午前10時30分～11時30分

内容 チェロ・バイオリンなどの生演奏を聞いてみませんか。ミッキーマウスやトロのメロディを演奏します。

対象 小学生、幼児と保護者

定員 50人(先着順) 参加費 無料

④ 雑巾縫い教室

3/28月 午前10時～正午

内容 自分で縫った雑巾を学校に持っていきませんか。高校生のおねえさんたちが手伝ってくれます。

対象 小学生

定員 20人(先着順) 参加費 100円

申込方法

電話か直接窓口で①氏名(ふりがな)②住所③電話番号④学校名⑤学年⑥保護者の氏名⑦教室名をお知らせの上、お申し込みください。

申込期間

3月2日(水)～12日(土)午前9時～午後5時
※①人形劇団はぐはぐ☆カンパニーのみ9日(水)締切

学びキャンパスせと 平成23年度前期(5~9月開講予定分)

全143講座 受講生募集

講座内容・日程・受講料など詳しくは「講座案内パンフレット」か「ホームページ」を確認のうえお申込みください。

パンフレット配布場所 市役所1階市政情報コーナー、パーティせと、3支所、公民館、市民サービスセンター、図書館、体育館 など

ホームページ <http://www.gc-net.jp/manabi-seto/>
学びキャンパスせと

講座紹介展 日時 3月20日(日) 午後1時~3時30分
場所 パルティせと5階アリーナ
先生とお話してみると人柄やくわしい講座の内容を知ることができます。

申込方法 往復はがき(1講座1人1枚)でお申し込みください。

締 切 3月23日(水) 消印有効

受講料 2,415円~7,593円(教材費別途)

*申込み多数の場合は抽選。
*一定の受講者数に満たない講座は開講しません。
*受講が確定した後のキャンセルは、キャンセル料が発生します。
*お申し込みは市内在住・在勤を問いません。
*デジタルリサーチパークセンターでの受講は、パソコン使用料(1回120円)が必要です。

講座不成立、抽選漏れなどの方へ 受講のチャンス

成立して、定員まで余裕のある講座で募集します。(先着順)

受付期間 4月12日(火)~16日(土)

申込方法 学びキャンパスせと(パーティせと3階)窓口で直接お申し込みください。

場所のご案内 ●デ：デジタルリサーチパークセンター ●蔵：瀬戸蔵 ●パ：パーティせと ●長：長根公民館 ●道：道泉公民館
●祖：祖母懐公民館 ●西：西陵地域交流センター ●せ：せとっ子ファミリー交流館

区分の説明 ●A：パソコン ●B：趣味・教養 ●C：美術 ●D：軽運動 ●E：書道 ●F：語学 ●G：市民生活 ●H：健康
●I：音楽 ●J：料理 ●K：親子向け

区分	番号	講座タイトル	回数	曜日	場所
A	1	ビスタで始めるパソコン入門	12	火	デ
	2	ビスタで学ぶ楽しいワード初級	12	火	デ
	3	ビスタで学ぶ便利で役立つエクセル初級	9	木	デ
	4	[パソコンDEお絵描き]	6	土	デ
	5	デジタルカメラの楽しい活用法	6	土	デ
	6	つくろう!じぶんのホームページ	9	火	デ
	7	つくろう!電子書籍	9	火	デ
	8	文章をもっと手早くきれいに作るコツ講座	8	金	デ
	9	人に見せたい発表資料を作りましょう	8	金	デ
	10	四則演算から始めるエクセル関数講座	6	土	デ
	11	楽しい!!インターネットの使い術	8	土	デ
	12	アルバム作成で学ぶ!デジカメ&パソコン術	8	土	デ
	13	スイッチオンから始める!面白パソコン入門	9	火	パ
	14	やりなおしのワード&エクセル初級講座	8	土	パ
	15	マイパソコンで学ぶシニアのワード基礎	12	金	パ
	16	マイパソコンで楽しむシニアのワード活用術	12	金	パ
	17	マイパソコンで学ぶウインドウズ7入門	12	土	パ
B	18	はじめて使う!やさしい携帯電話入門教室	4	火	パ
	19	花のある暮らし いけ花教室	8	水	パ
	20	プリザーブドフラワーアレンジ 初級~中級A	4	火	パ
	21	プリザーブドフラワーアレンジ 初級~中級B	4	土	長
	22	プリザーブドフラワーアレンジ	4	水	パ
	23	素敵な花時間 プリザーブドフラワーアレンジ	4	水	パ

区分	番号	講座タイトル	回数	曜日	場所
B	24	洋裁の基礎と既製服の簡単直し	4	月	パ
	25	和布の服	9	金	パ
	26	お洒落を創る手あみサロン	6	水	パ
	27	かぎ針編み初級コース	6	火	蔵
	28	おしゃれベスト作り(ステンシル+フリーモーション)	4	水	パ
	29	ピーズアクセサリー・初級	6	月	パ
	30	カノンの“花咲くランブ”	4	火	パ
	31	日本人の心のふる里「おりがみ」	4	木	パ
	32	お家で気軽に楽しむお茶講座	6	月	パ
	33	~ワインのある暮らし・A~	6	金	パ
B	34	~ワインのある暮らし・B~	6	金	パ
	35	楽しい川柳教室・初心者歓迎!	4	月	パ
	36	川柳入門(あなたの感性を磨きませんか)	4	水	パ
	37	俳句の作り方	8	月	パ
	38	エッセイ講座	8	土	パ
	39	[平家物語]~義仲最期~	3	月	蔵
	40	一眼レフカメラ講座(屋外撮影・写真講評)	12	土	パ
	41	日商簿記3級合格講座	9	土	パ
	42	労働基準法って、どんな法律なの!?	4	土	パ
	43	やさしいエコ仲間	4	水	パ
B	44	アマチュア無線技士国家試験受験講座	9	金	パ
	45	楽しい家庭造園	3	金	パ
	46	東大愛知演習林を学ぶ 中級編	3	土	パ

区分	番号	講座タイトル	回数	曜日	場所
B	47	輝く社会人へのマナー講座	4	土	パ
	48	色の不思議講座「私が輝く!」編	3	木	パ
	49	伝統文化 やさしく楽しい着物の着こなし	9	木	長
	50	今日からはじめる開運タロット占いA	12	土	パ
	51	今日からはじめる開運タロット占いB	12	月	パ
	52	フローラルけいこのハッピーマジック教室A	8	金	パ
	53	フローラルけいこのハッピーマジック教室B	8	金	パ
	54	フローラルけいこのハッピーマジック教室C	8	金	パ
C	55	ポーセレン・アート	8	火	パ
	56	絵手紙(火曜コース)	9	火	パ
	57	絵手紙(月曜コース)	9	月	パ
	58	色鉛筆の絵手紙	12	火	パ
	59	字手紙講座	12	土	パ
	60	色鉛筆画講座	9	水	パ
	61	やさしいパステル画	12	土	蔵
	62	はじめての墨彩インテリア	8	木	パ
	63	和風ボタニカルアート	4	水	パ
	64	水曜デッサン教室	12	水	パ
D	65	水曜水彩教室	12	水	パ
	66	えんぴつ1本から始めるデッサン教室Ⅹ	12	金	パ
	67	6色から始める水彩画教室Ⅹ	12	金	パ
	68	日本画基礎講座	12	土	パ
	69	基礎アート講座(ベーシック)	12	土	パ
	70	踊れば身につく和の魅力(日本舞踊)	8	土	祖
	71	「踊りの輪を 人の和に」民踊は楽しい!	4	水	パ
	72	剣舞・詩舞・歌謡剣詩舞を始めましょう!	8	火	西
	73	アロハ♥はじめてようモーニングフラダンス♪	8	金	パ
	74	楽しく踊ろう社交ダンス	12	金	西
D	75	家でもできる骨盤体操であなとも健康に!!	8	水	西
	76	やさしい健康エアロビクス	12	水	パ
	77	足つぼ&ストレッチでより健康により美しく	4	金	パ
	78	日常生活で簡単にできる足つぼ&ストレッチ	4	月	パ
	79	笑いヨガ(子どもにかえろう)	4	土	パ
	80	リラックス ヨガ(夜)	12	火	パ
	81	リフレッシュ ヨガ(昼)	12	月	パ
	82	心と身体にやさしいヨガ	12	金	祖
	83	高齢者向けゆったりヨガ	8	火	パ
	84	やさしいヨガ	9	金	西
D	85	はじめてのヨガ	12	月	パ
	86	骨盤矯正&脂肪燃焼エクササイズ	12	木	パ
	87	骨盤リンパyogaでアンチエイジング	12	木	祖
	88	♪骨盤エクササイズ&スリムyoga	12	水	パ
	89	優しいHIPHOP&骨盤調整yoga	8	土	パ
	90	肩甲骨・骨盤矯正&脂肪燃焼エクササイズ	12	木	パ
	91	医療氣功	8	水	パ
	92	太極拳を楽しむ	12	火	パ
	93	心と体にやさしい 氣功太極拳“鶴の舞”	12	木	パ
	E	94	楽しく上達、美しい毛筆、漢字、かな教室	8	金
95		楽しく上達、美しいペン、筆ペン、ボールペン教室	8	月	パ

区分	番号	講座タイトル	回数	曜日	場所
E	96	「楽々!書道!」気軽に楽しく始める書道A	12	木	パ
	97	「楽々!書道!」気軽に楽しく始める書道B	8	水	パ
	98	「楽々!書道!」気軽に楽しく始める書道C	8	木	パ
F	99	しゃべるためのラクラク英文法	12	火	蔵
	100	Kids Englishで楽々英会話	12	火	蔵
	101	現役通訳の教えるスペイン語講座入門コース	12	土	蔵
G	102	「アンチエイジング」ワークショップ	8	土	蔵
	103	人間関係が楽しくなる心理学~個性心理学~	4	土	パ
	104	ニコニコ笑顔で一緒に子育てを!	4	金	蔵
	105	親業コミュニケーション体験講座	6	土	長
	106	メンタルヘルス・マネジメント講座	4	月	パ
	107	聞き上手になるための傾聴講座	4	土	パ
	H	108	笑顔の表情筋トレーニング	4	木
109		頭痛・肩こり軽減 癒しのヘッドマッサージ	4	水	パ
110		ハープ&アロマでアンチエイジング!	4	木	パ
111		橋上さなえの春夏おすすめアロマテラピー	4	火	長
112		肩こり・腰痛のない若々しい身体になろう	4	水	パ
113		元気にうたおうゴスペル&ポップス!(1)	8	水	パ
114		元気にうたおうゴスペル&ポップス!(2)	8	水	パ
115		誰でも楽しめる「コーラス」(1)	8	月	パ
116		誰でも楽しめる「コーラス」(2)	8	月	パ
117		カラオケで楽しく演歌を歌いましょう!	12	木	パ
I	118	カラオケで楽しくポップスを歌いましょう!	12	木	パ
	119	マイケルジャクソン♥リスペクト	8	水	パ
	120	詩吟・歌謡・和歌吟詠をすぐ始めましょう!!	8	月	パ
	121	詩吟を楽しく、健康に!!	8	土	パ
	122	うたって、健康!!	8	木	パ
	123	大正琴 琴城流	12	土	パ
	124	はじめての楽しいウクレレ	8	土	パ
	125	シニアでもできる大人の はじめてのギター	12	火	パ
	126	なつメロをハーモニカ演奏して楽しむ	8	月	パ
	127	“超”初心者のためのピアノレッスン講座	9	火	パ
J	128	キッチンルーム	4	水	長
	129	やさしい料理教室 男の食彩	4	水	長
K	130	ママと一緒にリズム遊び♪リトミックA	4	木	長
	131	ママと一緒にリズム遊び♪リトミックB	4	金	祖
	132	ママと一緒にリズム遊び♪リトミックC	8	火	西
	133	心がほっ♡初めての音楽体験♪わらべうた♪	8	火	西
	134	ママと一緒に♡物語と英語の歌でリラックス	3	火	パ
	135	母と子のボディセンスを高めるベビーヨーガ	8	火	祖
	136	ヨギーニママ!のママ&キッズヨーガ	8	火	西
	137	親子で遊ぼう!ふれあい知能あそび!0歳児	4	火	長
	138	~賢い子を育てよう 2才児の親子知能講座~	4	水	西
	139	バランスのよい遊びをして、脳を育てよう♪	4	水	長
K	140	五感を刺激して賢い子をそだてよう~0歳児~	4	金	祖
	141	アロハ♥親子でラブリーフラダンス♪	8	金	せ
	142	ママ&キッズ♪レッツダンス&エクササイズ	4	水	せ
	143	親子で英語トレーニング	12	木	蔵

*区分Kの親子向け講座はお子さま2人目から1人1回につき300円が必要となります。(教材費別途)

消防団員を募集しています



市消防団の歴史は古く、昭和22年10月に発足し、現在は1団12分団で構成されています。

消防団は市民が安心して暮らせるよう昼夜を問わず災害防御の第一線で活躍し、地域防災の要として活動しています。

しかし、団員の減少や高齢化が年々進み、活動力の低下が懸念されています。市では、「自分たちの街は自分たちで守る」という郷土愛護精神のもとに、消防団に入団していただける方をお待ちしています。

消防団の活動紹介

◆消火活動



火災が発生すると、すぐ現場にかけつけ、消防署と協力して消火活動を行います。

◆女性の消防団員



応急手当の指導、一人暮らしの高齢者宅への防火訪問などを行っています。

◆災害支援団員



再任命した消防団員OBが、即戦力として主に平日の昼間帯の災害活動で活躍しています。

◆赤バイ隊



地震などの大規模災害における状況確認や各種情報収集活動を行います。

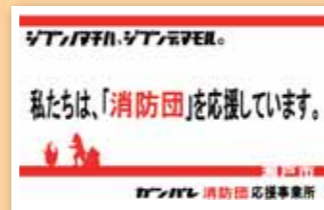
Column

ガンバレ消防団応援事業所を運用中

市では、消防団員を増やすために、昨年10月より、市内の事業所や商店を「ガンバレ消防団応援事業所」に登録し、店頭に表示証などを掲示し、消防団員限定の割引などのサービスを行っています。

サービス例

- ・飲食店でのドリンクサービス
- ・コンビニなどでの購入金額の10%割引 など



ガンバレ消防団応援事業所を表示証

消防団 Q & A

Q1 消防団員と消防職員はどう違うのですか？

A1 消防団員は普段は別の生業を持ちながら、災害時などの必要に応じて消防団員として活躍する非常勤特別職の地方公務員です。対して消防職員は常勤の地方公務員です。



Q2 学生でも消防団に入団できますか？

A2 18歳以上なら入団できます。学生が消防団活動に参加することは、地域社会の一員として誇りを感じることができる有意義な経験となります。やる気のある方はぜひ入団してください。



学生団員が放水しているようす

Q3 活動中にけがをしたら、補償されますか？

A3 公務災害補償制度があり、消防団員が公務により病気やけがをしたときには、本人や家族に対して市が損害を補償します。



Q4 報酬はもらえますか？

A4 消防団員には、年額報酬が階級に応じて支給されます。また、火災や災害現場に出動したとき、あるいは各種訓練に出動したときは、一定額が費用弁償として、支給されます。

消防団員の費用弁償額 (単位：円) 平成22年4月1日現在

区 分	費用弁償額
水火災その他の災害の現場に出動したとき	2,700円
警戒、訓練、予防広報、出初式、観閲式に出動したとき	1,800円

消防団員の報酬 (単位：円)

区 分	報酬の年額
団 長	150,000円
副 団 長	120,000円
分 団 長	88,800円
副分団長	60,300円
部 長	45,300円
班 長	38,100円
団 員	36,000円

Column

最新鋭の消防ポンプ自動車を導入

幡山分団に最新鋭の消防ポンプ自動車を配備しました。この車両は、16年間に渡って活躍した旧車両が、老朽化したことに伴い更新したものです。投光器や発電機などを装備し、夜間における災害活動力を高めたほか、ワンタッチで吸水し、水の流れを確認できる操作モニターを搭載しています。



愛・パーク開園2周年記念イベント

3/19日

時間 午前10時～午後4時30分
場所 瀬戸万博記念公園「愛・パーク」など

◆当日は無料シャトルバスが名鉄尾張瀬戸駅から約10分～15分間隔で運行いたします。

「愛・パーク」開園2周年記念イベントを開催します。ご当地グルメフェアでは、せと焼そばやホルモン焼をはじめ、今話題の「甲府鶏モツ煮」など全国のご当地グルメが集合します。

また、参加者先着2,000名に記念ピンバッジがもらえるスタンプラリーや、クイズ正解者にはモリコログッズが当たるモリゾー・キッコロ環境クイズ大会など多数のイベントをご用意しております。くわしくは、広報3月15日号でお知らせします。

お問い合わせ先／瀬戸市まるっとミュージアム・観光協会 ☎85・2730



モリゾー キッコロ
みんなの環境活動を応援しています

モリゾー・キッコロ環境クイズ大会 先着1,000名

時間 午後1時～1時45分
 新・環境基本計画スタート記念！モリゾー・キッコロと一緒にクイズ大会。参加者には上海万博ピンバッジをプレゼント。
 問い合わせ先／環境課 ☎88・2671

クイズ正解者にはモリコログッズをプレゼント

道の駅 瀬戸しなの PRブース

3/26(土) OPEN

3月26日オープン of 道の駅「瀬戸しなの」[うれしい][おいしい][おもしろい]を一足先に体験できます。

ご当地グルメフェア

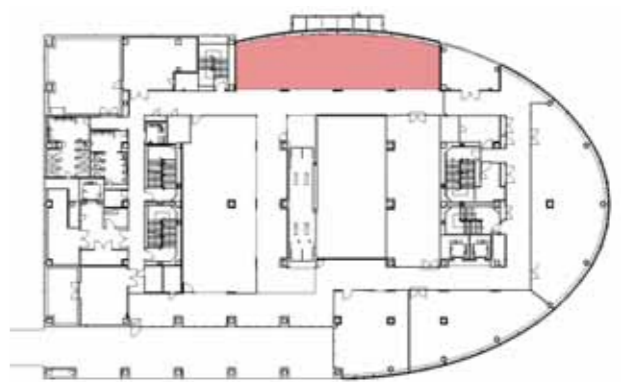
時間 午前10時～午後4時30分 ※売切れの場合はご容赦ください。

佐世保バーガー 1個890円 長崎県	甲府鶏モツ煮 1皿500円 山梨県	宇都宮餃子 1皿500円 栃木県	溶岩焼ホルモン 1皿500円 瀬戸市
肉巻きおにぎり 1個380円 宮崎県	鹿児島黒豚ラーメン 1杯700円 鹿児島県	せと焼そば 1皿500円 瀬戸市	ベルギーワッフル 1個150円 長久手町

※会場には駐車場がございませんので、無料シャトルバス又は、公共交通機関をご利用下さい。

パルティせと アートギャラリー 出展者募集

パルティせとや中心市街地商店街などでギャラリー事業を展開し、まるっとミュージアムを推進しています。現在、パルティせと2階にある「パルティせと アートギャラリー」の出展者を募集しています。尾張瀬戸駅前の好立地です。文化、芸術、伝統に関する展示販売やコンサート、教室などにお使いいただけます。くわしくはお問い合わせください。



パルティせと2階 赤色部分(約40坪)

1日あたりの利用料金	8,000円(10日間まで)
	7,000円(20日間まで)
	5,000円(21日～)

利用上の注意点

- 電気、空調費は料金に含まれます。
- 机、椅子などの備品は出展者でのご用意ください。

申込・問い合わせ先／瀬戸まちづくり(株) ☎97・1600



まるっと市民イベント

銀座通り商店街の新舗道完成記念オープニングイベント

～朝日が昇る開運商店街、銀座を歩けば福が来る！～

3/5(土)・6(日)

時間 午前11時～
場所 銀座通り商店街内

内容 5(土) 午前11時～ テープカット
 午前11時30分～ 琉球祭り太鼓ステージ、鳴子踊り、マジックショー
 正午～ 絶対損しない福袋の販売(数量限定)

6(日) 銀座手づくり市、わくわく探検隊

両日 開運占い、絵付体験(有料) など

問い合わせ先／銀座通り商店街振興組合(尾張屋) ☎82・2406

このコーナーに掲載するイベントは、瀬戸市まるっとミュージアム・観光協会企画事業委員会が審査・認定しています。

只今!せとテレビ

行政情報番組

グリーンシティケーブルにご加入の方へ

デジタル放送 地上D121ch アナログ放送 6ch
 放送日時 3/1(火)～14(月) ①午前7時～②午前9時～
 ③午後0時30分～④午後6時～⑤午後9時～⑥午後11時～

インターネットへの接続環境がある方へ

市ホームページ 瀬戸市 只今!せとテレビ 検索

RADIO SAN-Q 只今!せとラジオ

通常番組 内容 (月)市役所からのお知らせ (火)生活耳より情報 (水)せとアート情報 (木)安全・安心情報 (金)まるっとミュージアムからのお知らせ (土)地域の力、紹介します

FM放送 84.5MHz 放送曜日 月～金曜(10分間) 土曜(20分間)
 放送時間 ①午前9時20分～②正午～③午後5時～

新世紀工芸館

☎97・1001

陶とガラスの雛人形展
・五月人形展
同時開催 絵皿展

陶とガラスで作られた雛と五月人形を展示販売します。また、展示会場の一角で絵皿の展示販売もします。

期間

雛人形展 3/6(日)まで
五月人形展 3/12(土)～4/10(日)
絵皿展 4/10(日)まで
※3/7(月)～11(金)は展示入替のため、ご覧できません

場所 新世紀工芸館 交流棟

入館料 無料

休館日 火曜、3/14(月)午前
※3/1(火)は開館



「五月人形展」昨年のようす

瀬戸の文化財 第62回 文化課文化財係 ☎21・1951

かとうとうざぶろう けもんじょ
加藤唐三郎家文書
(市指定(古文書))

481点 (一括)
江戸時代～明治期 (17世紀中～)
所有者：個人蔵

赤津村の加藤唐三郎家は、江戸時代を通じて尾張家の御庭焼御用を務めた「御窯屋」でした。尾張藩の記録「事跡録」などによれば、瀬戸を離れ美濃国土岐郡郷之木村にいた加藤利右衛門と弟仁兵衛は、1610(慶長15)年に尾張藩主徳川義直の命により赤津村に帰還し、藩の御用窯となりました。この時、利右衛門は唐三郎と改名し、今日に至るまで当主は唐三郎を襲名しています。

文書は、慶長15年の赤津窯再興以来の同家所蔵古文書で、同家の家譜由緒から日常生活に係る窯屋資料、尾張家御庭焼の記録などの窯業行政文書からなる、近世窯業史関連の貴重な記録です。市指定の481点の史料群は「瀬戸市近世文書集第3集」に翻刻文が掲載されています。



加藤唐三郎家文書

企画展・特別企画展名	期間	休館日	場所	入場料	問い合わせ先
21世紀の国際陶芸・ガラス	3/27(日)まで 午前9時～午後5時	3/8(火)	市美術館	有 料	☎84・1093
川村秀樹 くらしに楽しさを	4/10(日)まで 午前9時～午後5時				
瀬戸・美濃の染付	3/28(月)まで 午前10時～午後5時	火曜	マルチメディア 伝承工芸館	無 料	☎89・6001
第7期研修生修了作品展 第8期研修生作品展	3/27(日)まで 午前10時～午後6時	火曜 3/14(月)午前 ※3/1(火)は開館	新世紀工芸館	無 料	☎97・1001
リサイクル陶磁器 Re瀬戸	4/10(日)まで 午前9時～午後6時	3/28(月)	瀬戸蔵 ミュージアム	有 料	☎97・1190
加藤善治	5/8(日)まで 午前9時～午後6時				

・文化センターは、保守点検のため3月8日(火)を臨時休館します。文化センター ☎84・1811
・瀬戸蔵は、保守点検のため3月28日(月) 全館休館(駐車場は利用可)します。瀬戸蔵 ☎97・1555



街のホットな話題を
お届けします。

掛川小学校 2/3【木】
百人一首大会

掛川小学校の全校児童25人が、百人一首大会に参加しました。当日は授業参観も行われ、保護者も参観しながらの大会になりました。児童たちは最後の1枚まであきらめずに、集中して取り組み、33枚の札を取った2年生の松本安土くんは「百人一首が好き。楽しかった。」と感想を話してくれました。



勇気ある行動が救った命 2/4【金】
救急協力者に感謝状贈呈

消防署長から、呼吸停止状態の方の命を救った深澤由美子さんに対して、感謝状の贈呈が行われました。

1月30日の午前11時ごろ、深澤さんは、市内の寺院で喉に何かを詰まらせて苦しむ女性に気付き、症状を観察したところ、すでに呼吸がなく、脈も弱っていたことから、この女性に対して心臓マッサージを実施しました。約1分間行ったところ、口から5cm程の餅が出てきたと同時に女性の意識が回復しました。

深澤さんは「無我夢中で処置をしました。命が助かったことが何よりでした。」と話していました。

「第2次瀬戸市環境基本計画」の答申 2/8【火】

市環境審議会が8日に、平成23年度から10か年で推進する「第2次瀬戸市環境基本計画」を市長に答申しました。

基本計画には「自然を守る」「地球にやさしく暮らす」などの基本方針のほか、「豊かな自然の魅力を活かす」などのプロジェクトが掲げられました。

答申書を渡した同審議会会長の千頭聡・日本福祉大学教授は「市民や事業者と協力し合って進めることが大事です。」と意見を述べました。これを受け市長は「計画の推進に取り組んでいきます。」と応えました。



子育て情報

プレイルーム育児講座「親子ヨガ」

問い合わせ先
社会福祉協議会 ☎84・2011

日時 ①3月16日(水)②3月18日(金)
午前10時30分～11時30分
※①②いずれかを選択

場所 やすらぎ会館3階 和集会室

対象 入園までの親子

内容 親子でヨガを体験しましょう。

定員 20人(申込多数の場合は抽選)

参加費 無料

申込方法 往復はがきに①親子の氏名(ふりがな)②子の年齢③住所④電話番号⑤希望日を記入し、お申し込みください。

締切 3月11日(金)消印有効
申込先 〒489-0919
川端町1丁目31番地 社会福祉協議会「プレイルーム親子ヨガ」係

**母子家庭の方の
高等技能訓練促進費**

問い合わせ先
子ども家庭課 ☎88・2631
家庭児童相談室 ☎82・1990

母子家庭の方で、看護師・介護福祉士などの資格を取得するために専門の養成機関に通っている方に対し、一定期間、「高等技能訓練促進費」を支給します。この制度を申請するには事前相談が必要です。事前相談をまだされていない方は、問い合わせ先までご相談ください。

なお、くわしい制度内容は広報4月1日号をご覧ください。

**せとっ子ファミリー
交流館教室**

問い合わせ先
せとっ子ファミリー交流館
☎87・3636

お絵かきあそび

日時 3月9日(水)(受付時間:午前10時～11時)

場所 集会室

内容 自由に絵を描き「絵に表れる心」について個々にお話をします。

対象 入園までの親子

定員 なし

参加費 100円

その他 汚れてもいい服装でお越しください。

※申込不要。

税・国保年金

**新築住宅に対する
固定資産税の減額措置**

問い合わせ先
税務課家屋償却係 ☎88・2575

平成23年度課税分から、次の住宅は固定資産税の減額適用期間が

終了します。

◆平成19年1月2日から平成20年1月1日までに新築された一般の住宅

◆平成17年1月2日から平成18年1月1日までに新築された3階建以上の中高層耐火住宅

なお、税額については、4月上旬に送付します課税明細書に記載されますのでご確認ください。

3月10日(木)

**固定資産税(第4期)
◆納期限◆**

夜間納付窓口もご利用ください。
開設日 3月10日(木)午後8時まで
場所 市役所1階税務課14番窓口
(庁舎東口からお入りください)

**国保加入者70歳以上の方の
医療費負担割合1割が
継続されます**

問い合わせ先
国保年金課給付係 ☎88・2640

70歳から74歳までの国民健康保険加入者の方で、現在医療費の自己負担割合が1割の方は、平成23

年度も引き続き軽減措置がとられ、1割のまま据え置かれることになりました。現在、「2割(平成23年3月31までは1割)」の高齢受給者証をお持ちの方に、3月末までに新しい受給者証を送付します。その際、受給者証の記載は次のとおりです。

対象被保険者	有効期限	一部負担金の割合
平成23年7月31日までに75歳になる方	平成23年の誕生日の前日	2割(平成23年7月31日までは1割)
上記以外の方	平成23年7月31日※	

※毎年7月に所得などをもとに負担割合の判定を行い、8月に受給者証の更新をします。

バイク・軽自動車などの名義変更や廃車手続きは3月末までに 問い合わせ先
税務課市民税係 ☎88・2570

バイクや軽自動車などを売却したり廃棄処分したりしても、名義変更や廃車の手続きをしないと、いつまでも軽自動車税が課税されます。また、業者に依頼した場合は、手続きが済んでいるかを確認してください。軽自動車税は、4月1日現在のバイクや軽自動車などの所有者に課税されます。

月割課税の制度はありませんので、途中で廃車の手続きをしても税金は戻りません。必ず3月末までに手続きをしてください。

※3月は窓口が大変込み合いますのでお早めに手続きをお願いします。

車種	手続き・問い合わせ先
原動機付自転車(125cc以下) 小型特殊自動車(農耕作業用を含む)	市役所1階 税務課市民税係 ☎88・2570
軽二輪 (125cc超 250cc以下)	愛知県軽自動車協会 小牧分室 (小牧市新小木3-36) ☎0568・43・1406
軽三輪 軽四輪	軽自動車検査協会 愛知主管事務所 小牧支所 (小牧市新小木3-36) ☎0568・75・3464 軽自動車検査協会のホームページ http://www.keikenkyo.or.jp
二輪の小型自動車 (250cc超)	中部運輸局愛知陸運支局 小牧自動車検査登録事務所 (小牧市新小木3-32) ☎050・5540・2048 自動車検査・登録ガイドのホームページ http://www.mlit.go.jp/jidosha/kensatoroku/inspect.htm

3月 遊びにおいでよ! 交通児童遊園

交通児童遊園(市民公園内) ☎48・2350 開園時間 午前9時～午後4時30分 休園日 毎週火曜日

交通コース

自転車コースで交通ルールを学びます。(ヘルメット持込可)
対象 身長1m以上のお子さん(幼児は保護者同伴)
※身長1m未満は乳幼児コースをご利用ください ※当日受付

五・七・五でことばあそびをしよう

日時 5日(土)午前10時～11時30分
対象 小学生～高校生 ※当日受付

日本の伝統あそびを楽しもう

やさしい折紙遊びでいろいろな作品を作ってみましょう。
日時 パート①:12日(土) パート②:19日(土)
午前10時30分～11時30分
対象 幼児と保護者、小学生～高校生 ※当日受付

育児サロン

土・日曜も利用できます。
午前9時30分～午後4時30分

毛糸とかぎ針があれば作れちゃう

初心者大歓迎!毛糸とかぎ針をもってきてね。(並太毛糸)
日時 26日(土) 午前10時～11時30分
対象 小学生～高校生 ※当日受付

ワクワク遊びどきどきタイム

友達と工作を作って遊んだりゲームをして楽しもう!
日時 27日(日) 午前10時～11時30分
対象 小学生 ※当日受付

交通安全講習会

交通安全の話を聞いて交通ルールを覚えよう。
日時 毎週日曜 午後1時～ 対象 小学生以上 ※当日受付

ランチルーム

ひまわりの部屋をランチルームに開放します。
正午～午後1時

二つの施設が協力して、皆さまを見守り続けます

広告

水野病院

内科・歯科・リハビリテーション
水野病院居宅介護支援センター(水野病院内)
訪問看護・訪問リハビリ
瀬戸市小田妻町1-190-2 ☎48-2231



**介護老人
保健施設 すこやか荘**

- 入所 ●短期入所
- デイケア ●通所サービス

瀬戸市すみれ台4-17-7 ☎48-2232

医療法人 宏生会

ご高齢の方 介護の方へお食事をお届けします! 広告

- 無添加で栄養バランスのよい和食が中心
- お昼・夕食2回とも配達!! もちろん別献立
- 糖尿病・腎臓病の方向けのお弁当あります
- 介護施設向けのお食事もお提案できます

年中無休
※お正月3が日を除く
まずは資料請求を!!
宅配クックワン・ツウ・スリー
瀬戸市杉塚町11-2
瀬戸店 ☎(0561) 89-7712

スポーツ

問い合わせ先
体育館 ☎48・0500

春です。さあ、体を動かしてみませんか。スポーツ大会や教室に参加される方を募集します。

申し込みは、市体育館窓口(午前9時～午後8時)へ

ミックスダブルス バドミントン大会

日時 3月20日(日)午前8時30分～
場所 市体育館 第1競技場
種目 ダブルス
資格 市内在住・在勤の方
参加費 1組2,000円
申込期間 3月2日(水)～15日(火)



春季ソフトテニス大会

日時 4月3日(日)午前8時30分～
場所 市民公園テニスコートA、B
種目 ダブルス
資格 市内在住・在勤・在学の中学生以上
参加費 一般1組1,200円、中学生1組600円

部門

- ①男子1部
- ②女子1部
- ③男子2部(45歳以上)
- ④女子2部(45歳以上)
- ⑤中学生男子
- ⑥中学生女子

申込期間 3月1日(火)～15日(火)

ソフトバレーボール教室

日時 4月30日～7月2日(全6回・毎週土曜)午後7時～9時
※第2・3・5土曜は原則休み
場所 市体育館 第3競技場
資格 市内在住・在勤・在学の中学生以上
定員 30人(先着順)
参加費 一般・学生・高校生2,500円、中学生1,200円
申込期間 3月14日(月)～4月14日(木)

小学生ミニ バスケットボール教室①

日時 4月16日～6月11日(全8回・毎週土曜)午後7時～9時
※4月23日は休み
場所 市体育館 第1競技場
資格 市内在住の小学4～6年生
定員 80人(先着順)
参加費 3,000円
申込期間 3月2日(水)～30日(水)



ママさんバレーボール講習会

日時 4月18日(月)午後7時～9時
場所 市体育館 第3競技場
内容 市民体育大会に関する講習
資格 市内在住・在勤・在学のチーム・個人
参加費 無料
申込期間 3月1日(火)～4月15日(金)

前期柔道教室

日時 4月7日～6月2日(全15回・毎週日・木曜)日曜:午前9時～10時30分、木曜:午後7時～8時30分
※5月5・29日は休み
場所 市民公園 武道館
資格 市内在住・在勤・在学の初心者(小学生以上)
定員 10人(先着順)
参加費 高校生以上4,300円、小中学生3,300円
申込期間 3月10日(木)～28日(月)



少林寺拳法教室①

日時 4月2日～18日(全6回・毎週土・月曜)午後7時～8時30分
場所 市民公園 武道館
資格 市内在住・在勤・在学の小学生以上
定員 40人(先着順)
参加費 高校生以上2,500円、小中学生1,500円
申込期間 3月3日(木)～18日(金)

前期剣道教室

日時 4月3日～6月5日(全15回・毎週日・水曜)日曜:午前9時～11時、水曜:午後7時～9時
※4月17日、5月4・8・29日は休み
場所 市民公園 武道館
資格 市内在住・在勤の初心者(4歳以上)
定員 30人(先着順)
参加費 高校生以上4,500円、幼・小中学生3,500円
申込期間 3月3日(木)～22日(火)

金曜ウォーキング& かんたん体操教室①

日時 4月1日～6月17日(全10回・毎週金曜)午後1時30分～3時
※4月29日、6月10日は休み
場所 市体育館 第3競技場
資格 市内在住・在勤・在学の方
定員 70人(先着順)
参加費 5,000円
申込期間 3月3日(木)～18日(金)

月曜ウォーキング& かんたん体操教室①

日時 4月4日～6月27日(全12回・毎週月曜)午前9時30分～11時
※6月13日は休み
場所 パルティセと5階 アリーナ
資格 市内在住・在勤・在学の方
定員 70人(先着順)
参加費 5,500円
申込期間 3月3日(木)～18日(金)

木曜ウォーキング& 健康づくり教室①

日時 4月7日～6月30日(全10回・毎週木曜)午前9時30分～11時
※5月5日は休み
場所 市体育館 第3競技場
資格 市内在住・在勤・在学で介護人なしで参加できる方
定員 50人(先着順)
参加費 5,000円
申込期間 3月3日(木)～18日(金)



月曜やさしい エアロフィットネス教室①

日時 4月4日～6月27日(全10回・毎週月曜)午前9時30分～11時
※4月25日、5月23日、6月13日は休み
場所 市体育館 第3競技場
資格 市内在住・在勤・在学の女性
定員 70人(先着順)
参加費 5,000円
申込期間 3月3日(木)～18日(金)



火曜やさしい エアロフィットネス教室①

日時 4月5日～6月14日(全10回・毎週火曜)午前9時30分～11時
※5月3日は休み
場所 市体育館 第3競技場
資格 市内在住・在勤・在学の女性
定員 50人(先着順)
参加費 5,000円
申込期間 3月3日(木)～18日(金)

木曜やさしい エアロフィットネス教室①

日時 4月7日～6月30日(全12回・毎週木曜)午前9時30分～11時
※5月5日は休み
場所 パルティセと5階 アリーナ
資格 市内在住・在勤・在学の女性
定員 70人(先着順)
参加費 5,500円
申込期間 3月3日(木)～18日(金)

児童・生徒・学生の活動を応援します

問い合わせ先
体育館 ☎48・0588

スポーツ・文化活動 全国大会等出場奨励補助金

スポーツや文化活動で、全国大会や国際大会などへ出場する学生の方などを支援する補助金です。

対象 市内在住・在学の生徒など

対象となる大会

- ❖ スポーツや文化などの全国および国際規模の競技会や成績に対する表彰式
- ❖ 予選会などで優秀な成績を収め、または活動が特に優秀と認められて出場するもの
- ❖ 国の主催、共催か後援のあるもの、または主催が法人であって社会的に広く認知されているもの

申請区分

個人:補助対象者が10人以下
団体:補助対象者が11人以上

補助金額

- ❖ 国内で開催される全国大会
個人:2万円
団体:上限20万円
- ❖ 海外で開催される国際大会
個人:5万円
団体:上限50万円

申請書記場 市体育館

申請方法 申請書に必要書類を添えて市体育館へ提出してください。

締切 3月24日(木)まで

※申請は1か年度に1回限りです。
※すでに出場した大会は速やかに申請してください。

※3月末にある大会はご注意ください。4月以降の申請はできません。

福祉・高齢者

高齢者介護予防教室

第8回認知症家族の憩いの場

申込・問い合わせ先
はたやま地域包括支援センター
☎89・6165

日時 3月26日(土)午前9時30分～
11時30分(受付:午前9時15分～)

場所 あさい病院 第2会議室

内容 認知症高齢者を介護する家族の介護負担を軽減するために、交流会や情報交換を行う機会を作ります。日頃の介護の悩みを気軽に打ち明けることで、介護のストレスや疲労感の軽減を図るとともに、仲間作りをしてみませんか。

対象 認知症の方を介護されている方

参加費 無料

定員 15人(先着順)

申込方法 3月1日(火)午前9時から電話でお申し込みください。

教室・講座

産業支援センターせとセミナー

申込・問い合わせ先
産業支援センターせと ☎97・1191

①起業で理想の生活をつくる! 創業支援セミナー

日時 3月15日(火)
セミナー:午後1時30分～3時30分
個人相談・交流会:セミナー終了後～午後4時45分

場所 瀬戸蔵4階 会議室4・5

内容 せと・しごと塾をはじめ、1万件以上の創業相談を手掛け、自身も瀬戸市で開業した小坂英雄氏を講師に迎え、実体験を交えて

わかりやすく説明します。

定員 30人(先着順)

参加費 無料

②収益改善のための生産管理の基本と実践セミナー

日時 3月18日(金)午前10時～午後5時

場所 瀬戸蔵4階 会議室4・5

内容 生産管理面からのコストダウンの展開法を演習や事例を含めて具体的に学びます。

講師 (社)中部産業連盟 上席主任コンサルタント 三木 素直 氏

定員 30人(先着順)

参加費 無料

①②申込方法 電話・FAX・産業支援センターせとホームページからお申し込みください。

FAX 97・1192

http://www.isc-seto.com/

スポーツ

学校体育施設を開放します

問い合わせ先
体育館 ☎48・0588

学校体育施設の一般開放を行っています。4～7月の利用について、次の日程で地区運営委員会を行い、利用団体の調整をします。利用希望団体の代表者は必ず出席してください。なお、利用は登録団体に限り、登録方法は広報2月1日号をご覧ください。

学校名	日程(3月)	場所	時間	学校名	日程(3月)	場所	時間
陶原	11日(金)	陶原公民館	午後7時～	幡山西	16日(水)	幡山公民館	午後7時～
深川	10日(木)	深川公民館		下品野	9日(水)	品野スポーツクラブ	午後7時30分～
道泉	7日(月)	道泉公民館		品野台			
效範	8日(火)	效範公民館		掛川			
東明	10日(木)	東明小学校		長根	8日(火)	長根公民館	
古瀬戸	8日(火)	古瀬戸公民館	原山	8日(火)	原山台集会所		
水野	18日(金)	MSIC事務所	午後7時30分～	東山	8日(火)	效範公民館	午後7時～
水南	9日(水)	水南公民館		萩山	13日(日)	萩山公民館	午後7時30分～
幡山東	7日(月)	山口公民館		八幡	11日(金)	八幡公民館	午後7時～
				西陵	13日(日)	西陵地域交流センター	午後1時～



遺言書の作成、相続手続などでお困りの方、ご相談ください

一人で考えているとわからないことも、話をするだけで解決策が見えてくることもあります。ご一緒に解決策を考えましょう。まずはお気軽にお電話ください。

TEL 0561-89-6440 ホームページ <http://somajimusyo.com>

相馬行政書士事務所
代表 **相馬 保宏** 登録番号 第08191618
〒489-0929 瀬戸市西長根町36 番地の34

その他の取扱業務
●法人設立 ●創業支援 ●農地転用
●中小企業支援 ●各種許認可手続

普通救命講習会

申込・問い合わせ先
消防署救急担当 ☎85・0463

日時 3月20日(日)午前9時～正午

場所 消防署(苗場町101)

内容 心肺蘇生法・止血法の実技とAED(電気ショック)の取り扱いを学びます。

対象 中学生以上

受講料 無料

申込方法 電話か市ホームページ「市からのお知らせ」からお申し込みください。

申込期間 3月1日(火)～19日(土)

※救命技能を維持するため、2・3年間で定期的な受講をお勧めします。

募集しています

臨時保育士の募集

申込・問い合わせ先
せとつ子ファミリー交流館
☎87・3636

せとつ子ファミリー交流館の臨時保育士(実技指導員)を募集します。

雇用期間 5月～平成24年2月

勤務場所 ①市内の保育園
②せとつ子ファミリー交流館など

業務内容 ①保育園児と入園前の子がふれあう異年齢交流事業の保育(年8回、3時間勤務)

②育児講座の託児(年4回、2時間勤務)

待遇 時給930円
※交通費は規定に基づき支給

資格 20～60歳までの健康で保育士資格取得者が取得見込みの方

申込方法 指定の申込書をせとつ子ファミリー交流館へ提出してください。

申込書配布場所 せとつ子ファミリー交流館

申込期間 3月1日(火)～11日(金)

やすらぎ会館送迎バス登録者の募集

問い合わせ先
社会福祉協議会 ☎84・2011

やすらぎ会館利用者への送迎バスを運行しています。平成23年度の利用登録者を募集します。

対象 市内在住の60歳以上の方と身障手帳をお持ちの方で、自力でバスに乘れる方か付き添いが同乗される方

定員 30人(申込多数の場合は抽選)

申込方法 往復はがきに①住所②氏名③生年月日④電話番号⑤乗車場所⑥身障手帳の有無を記入し、お申し込みください。

送付先 〒489-0919

川端町1-31
社会福祉協議会
「送迎バス」係

締切 3月15日(火)

送迎バス時刻表

停車場	月曜日コース	火曜日コース	木曜日コース
やすらぎ会館 発	9:00	15:00	9:00 15:00
新水無瀬橋	9:05	15:05	9:05 15:05
赤重バス停	9:08	15:08	9:08 15:08
瀬戸口駅前	9:10	15:10	9:10 15:10
新八幡橋	9:13	15:13	9:13 15:13
宝ヶ丘バス停	9:16	15:16	9:16 15:16
八幡公民館	9:18	15:18	9:18 15:18
原山台東バス停	9:20	15:20	9:20 15:20
萩山公民館	9:22	15:22	9:22 15:22
祖母懐橋バス停	↓	↓	9:30 15:30
東一里塚集会所前	9:25	15:25	↓ ↓
塩草町バス停	9:26	15:26	↓ ↓
神明町バス停	9:28	15:28	↓ ↓
赤津口バス停	9:30	15:30	↓ ↓
古瀬戸バス停	9:32	15:32	↓ ↓
品野坂上バス停	↓	↓	↓ ↓ 9:36 15:36
消防東分署前	↓	↓	↓ ↓ 9:38 15:38
瀬戸公園バス停	9:34	15:34	↓ ↓ 9:40 15:40
瀬戸蔵前	9:36	15:36	9:33 15:33 9:42 15:42
尾張瀬戸駅南	9:38	15:38	9:35 15:35 9:44 15:44
瀬戸市役所南バス停	9:40	15:40	↓ ↓ 9:47 15:47
松山町バス停	↓	↓	9:42 15:42 ↓ ↓
西陵公民館西	↓	↓	9:50 15:50 ↓ ↓
やすらぎ会館 着	9:43	15:43	10:00 16:00 9:50 15:50

募集しています

月極駐車場使用者の募集

問い合わせ先
契約財産課 ☎88・2562

市有地暫定利用の月極駐車場の使用者を募集します。

場所・募集台数

ききょう台:26台(水野在宅福祉センター北の上段)
ききょう台II:11台(水野在宅福祉センター北の下段)
はぎの台3丁目:2台(瀬戸はぎの台郵便局北)

上之山町3丁目:2台(国道155号線より西すぐ)
中水野駅前暫定駐車場:4台(愛知環状鉄道中水野駅より南へ徒歩1分)

料金 月額5千円 ※契約保証金1万5千円(解約時に返金)

自動車の制限 長さ5m×幅2m以内
※二輪自動車は対象外

申込方法 市役所2階契約財産課で先着順受付します。

申込に必要なもの 認印、車検証

その他 料金のお支払いは金融機関の口座振替となります。

お知らせ

市有地を先着順受付で定価販売

問い合わせ先
契約財産課 ☎88・2562

市が所有する「北みずの坂」「みずの坂」の宅地(各1区画)を先着順受付で定価販売します。

申込期間 3月25日(金)まで
午前8時30分～午後5時15分
(土・日・祝日を除く)

申込場所 市役所2階 契約財産課
くわしくはお問い合わせください。

下水道供用開始に伴う関係図書を縦覧します

問い合わせ先
下水道課 ☎85・1213

4月1日から「下水道の供用」と「下水の処理」を開始する区域の関係図書を縦覧します。

期間 3月11日(金)～24日(木)
午前8時30分～午後5時15分
(土・日曜・祝日を除く)

場所 上下水道庁舎 下水道課2階(原山町1-7)

下水道を使用できる区域
町または丁目の一部が対象となる区域
①北脇町、②上本町、③瀬戸塩草土地区画整理事業区域

只今!せとテレビ
でも紹介します。(9ページ参照)

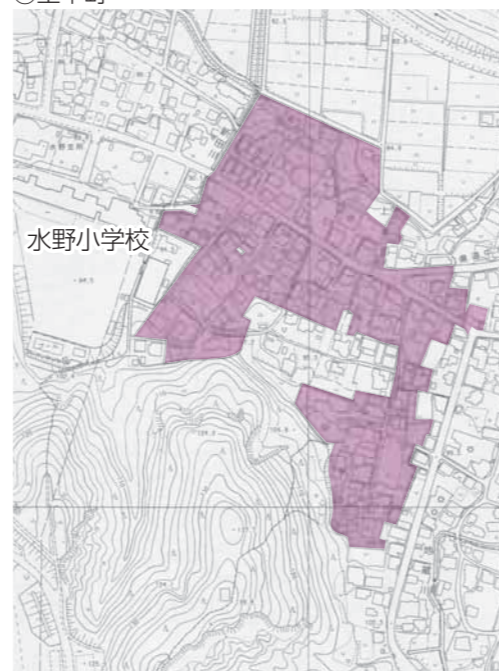
①北脇町



③瀬戸塩草土地区画整理事業区域



②上本町



内が、下水道を使用できる区域です。

※区域の境界が入り組んでいますので、くわしくはお問い合わせください。

犬・猫の引取りが有料になります

問い合わせ先
動物保護管理センター
☎0565・58・2323

4月1日から、犬・猫の引取りが有料になります。

※引取りはやむを得ない理由が認められた場合に限りです。

手数料

成犬・猫(生後91日以上)1頭2,500円
子犬・猫(生後90日以内)1頭500円

お願い

- ❖動物は最後まで責任をもって飼いましょう
- ❖どうしても飼えなくなったときは新しい飼主をさがしましょう
- ❖繁殖を望まないときは、不妊・去勢手術を行いましょう。

不動産無料市民相談会

問い合わせ先/
宅建業協会東尾張支部 ☎52・6977

相談日	3月16日(水) 4月20日(水) 5月18日(水)
時間	午前9時～正午
場所	文化センター 文化交流館21会議室

警察庁指定特別指名手配被疑者逃走中オウム捜査にご協力を

問い合わせ先
瀬戸警察署 ☎82・0110

「見逃すな!身近に潜む、この顔を!」

公証役場事務長
逮捕監禁致死事件



平田 信(45歳)
183センチくらい
右首筋にホクロ

地下鉄サリン事件



高橋 克也(52歳)
173センチくらい
眉毛が濃い 近視

地下鉄サリン事件



菊地 直子(39歳)
159センチくらい
右こめかみにホクロ

あなたの情報をお寄せください。

直接搬入ごみ処理費の料金改定のお知らせ

問い合わせ先
晴丘センター ☎54・1643

引っ越しなどで出た多量のごみを晴丘センターへ直接搬入する処理費用が、4月から変更になります。

ごみの処理費(10kgあたり)

現行	180円
4月から	200円

受付時間 午前8時30分～11時45分、午後1時～4時

休業日 土・日曜・祝日

お願い 可燃ごみ、不燃・粗大ごみは降ろす場所が違うため、事前に分別してから搬入してください。また、紙以外の資源ごみの搬入はできません。

引っ越しなどで多量に出るごみの出し方

問い合わせ先
環境課 ☎88・2674

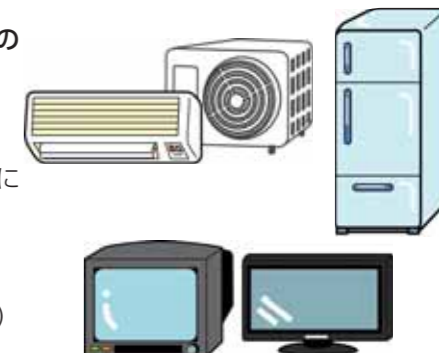
引っ越しの際に出る多量のごみは、地域の集積場には出せません。分別して、右記の場所に直接持ち込むか、瀬戸市一般廃棄物収集運搬業許可業者に依頼してください。(有料)

ごみの種類	直接持ち込む場所	受付時間	休業日	ごみの処理費
可燃ごみ、不燃ごみ、粗大ごみ	晴丘センター (尾張旭市晴丘町東33の1) ☎54・1643	8:30～11:45 13:00～16:00	土・日曜・祝日	10kgあたり180円 (4月から200円)
紙類、缶、ビン、ペットボトルなど	資源リサイクルセンター (東吉田町2番の1) ☎21・3196	9:00～17:00	月曜(祝日の場合は翌日)	無料

エアコン、テレビ、冷蔵庫・冷凍庫、洗濯機・衣類乾燥機は、直接持ち込めませんので次のいずれかの方法で処理してください。(有料)

- ①購入店や買い替えをする販売店に依頼する
- ②瀬戸市一般廃棄物収集運搬業許可業者に依頼する
- ③郵便局でリサイクル料金を払い、家電リサイクル券を受け取り、指定引取場所に自分で搬入する

〈指定引取場所〉
トーエイ(株)名古屋東事業所(長久手町貴婦嶽834 ☎64・5031)
西濃運輸(株)名古屋東支店(日進市浅田町美濃輪1-12 ☎052・807・0924)



精神科 (140床)

しなのが丘病院

☎0561-48-5000

瀬戸市下半田川町1683-8

そこに心があるならば
Suppose love lies therein

たとえそれらは病めるとも
Although you're breaking down

そこに心があるならば
Suppose love lies therein

●診療受付時間●
AM9:00～AM11:30
休診/水曜・日曜・祭日

お知らせ

市営駐車場をご利用ください

問い合わせ先
生活課 ☎88・2666

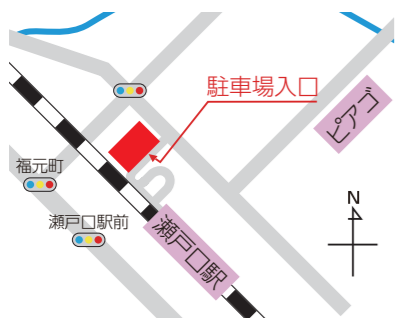
市内には鉄道駅の近くに4つの市営駐車場があります。中でも、利用料金が1日単位の瀬戸口駅北駐車場と東横山駐車場は、電車への乗り換えに便利です。

名古屋市内へお出かけする際に、ぜひご利用ください。

瀬戸口駅北駐車場

料金 500円/1日

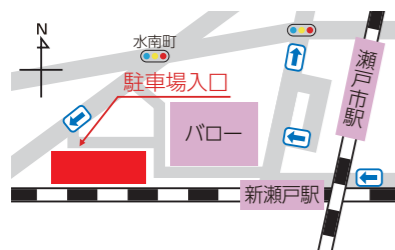
愛知環状鉄道「瀬戸口駅」始発の名古屋駅直通電車が、平日の朝7時台に2本あります。



東横山駐車場

料金 700円/1日

近くに名鉄瀬戸線「新瀬戸駅」と愛知環状鉄道「瀬戸市駅」があります。



耐震改修工事に補助金を支給します

問い合わせ先
都市計画課 ☎88・2686

工事を行う前に申請が必要です。

補助額 工事費の1/2(上限60万円)+国費(上限30万円)

※今回に限り、国の緊急総合経済対策(住宅の耐震化緊急支援事業)として上限30万円(国費)を補助します。

対象 次の全てを満たしているもの
①昭和56年5月31日以前に着工された木造住宅(在来工法、伝統工法で戸建・長屋・併用住宅・共同住宅)

②市の無料耐震診断で判定値が1.0未満か(財)愛知県住宅センターの耐震診断で80点未満または1.0未満の判定が出た建物(証明書要)

③改修後の耐震診断の判定値が1.0以上かつ判定値+0.3以上になる耐震補強上有効な工事をする建物

④対象住宅所有者(共有者含む)に市税の滞納がないこと

⑤工事が平成24年1月31日までに完了する建物

予定数 5件程度(申込多数の場合は抽選)

申込方法 市役所6階 都市計画課へお申し込みください。

申込期間 3月7日(月)~23日(水) 午前8時30分~午後5時15分(土・日曜・祝日を除く)

決定方法 3月24日(木)に抽選を行い、3月議会の予算成立をもって決定とします。

せとエコフェスタ2011 ~瀬戸から発信!エコビジネス~

問い合わせ先
瀬戸商工会議所 ☎82・3123

エコ関連分野ですばらしい技術力を持つ企業や行政・学校・エコ推進活動団体を一堂に集めた「せとエ

コフェスタ2011」を開催します。屋外広場にエコカーと電動バイクを展示します。手作りプラネタリウムや剪定材を利用した工作教室など多彩な催しがあります。アンケート回答で先着800名の方には、バイオマス陶土「アイコン」を使用した陶製記念メダルをプレゼントします。

日時 3月13日(日)午前10時~午後3時

場所 瀬戸蔵4階 多目的ホール他

入場料 無料

※予約不要。当日会場にお出かけください。

瀬戸市長・瀬戸市議会議員一般選挙立候補予定者説明会

問い合わせ先
選挙管理委員会事務局 ☎88・2559

市長・市議会議員選挙が4月17日(日)告示、4月24日(日)投票の日程で実施されます。

これに先立ち、立候補予定者を対象とした説明会を開催します。

日時 3月17日(木)午後2時~

場所 瀬戸蔵 多目的ホール(お車で越すの場合、駐車場は有料となります。)

人数 立候補予定者1人につき3人以内

その他 質問などがある場合は、3月10日(木)までに文書で照会してください。

第40回 公民館作品展

問い合わせ先
地域活動支援室 ☎88・2801

各公民館と西陵地域交流センターの1年間の活動成果を発表する作品展を開催します。

出品される作品は、絵画・書道・写真・陶芸・工芸・生け花などです。

日時 3月5日(土)午前10時~午後5時

3月6日(日)午前10時~午後4時
場所 文化センター 文化交流館

宅地分譲(保留地の販売)をしています

問い合わせ先
幡野東土地区画整理組合
☎85・8462

場所 原山町、幡野町地内

分譲区画数 3区画

区画	地積	販売価格
No.1 1街区5	279.27㎡	20,526,345円
No.3 3街区9	206.40㎡	14,448,000円
No.42 11街区10-8	233.25㎡	23,278,350円

用途地域 第1種低層住居専用地域
建蔽率・容積率 60%・150%

その他 上水道・下水道・都市ガス宅内引込み済

くわしくはホームページをご覧ください。



訂正とお詫び

広報2月15日号6ページ「火災予防運動の主な行事」の少年消防クラブ員による山林防火看板の設置日に誤りがありました。

正しくは3月3日(木)です。訂正してお詫びいたします。

相談種類	相談日	時間	相談場所/備考
行政相談	4日(金) 18日(金)	13:00~16:00	市役所 当日に市役所1階総合案内で受付します。 ☎82・7111
消費生活相談	1日(火) 3日(木) 8日(火) 10日(木) 15日(火) 17日(木) 22日(火) 24日(木)	10:00~16:00	
人権相談	9日(水)	10:00~15:00	
登記相談	10日(木)	9:00~12:00	
母子家庭相談	2日(水) 4日(金) 7日(月) 9日(水) 11日(金) 14日(月) 16日(水) 18日(金) 23日(水) 25日(金) 28日(月) 30日(水)	10:00~16:00	母子家庭就業家庭児童相談 ☎82・1990
就業相談(母子・寡婦)	16日(水)	10:00~15:30	パルティセと 女性相談の電話相談・面接予約 ☎97・1333
家庭児童相談	月~金曜(祝日除く) 6日(日) 19日(土)	9:00~18:00	
女性相談(事前にお電話ください)	1日(火) 11日(金) 15日(火) 18日(金) 25日(金)	10:00~15:00	
スペイン語相談	1日(火) 8日(火) 15日(火) 22日(火)	10:00~17:00	
ポルトガル語相談	2日(水) 16日(水)	10:00~17:00	ポルトガル語相談 ☎83・7719
NPO相談	月~土曜	9:00~17:00	市民活動センター ☎97・1161
心配ごと相談	3日(木) 10日(木) 17日(木) 24日(木) 31日(木)	13:00~16:00 面接相談	やすらぎ会館 ☎84・2011 法律相談予約は2週間前の木曜午前8時30分から先着順です。
法律相談	要予約 3日(木) 17日(木) 10日(木) 24日(木)	13:00~ 9:00~	
身体障害者相談	11日(金)	10:00~15:00	
ボランティア相談	月~金曜 26日(土)	13:30~15:30	
内職相談	7日(月) 14日(月) 28日(月)	10:00~15:00	産業支援センターせと(瀬戸蔵3階) ☎97・1191 事前に電話予約をお願いします。
知的障害者相談	18日(金)	10:00~15:00	
若年者向け就職相談	23日(水) 定員3人(1人50分以内)	①13:00~ ②14:00~ ③15:00~	
新事業展開・販路開拓相談	2日(水) 7日(月) 9日(水) 14日(月) 16日(水) 23日(水) 30日(水)	10:00~12:00	
技術相談	1日(火) 3日(木) 8日(火) 10日(木) 15日(火) 17日(木) 22日(火) 24日(木)		
経営相談	4日(金) 18日(金)		
事業融資・創業相談	11日(金) 25日(金)		

お知らせ

**引っ越しシーズンは
窓口が込み合います**

問い合わせ先
市民課 ☎88・2591

3月中旬から4月上旬にかけて、引っ越しなどに伴う手続きのため、市役所1階の市民課窓口が大変込み合います。

月曜日や休日の翌日は特に込み合いますので、週の半ばや時間に余裕をもってお越しください。ご理解とご協力をお願いします。

なお、右記の業務は市役所以外でもお取り扱いできますので、ご利用ください。

**住民異動届(転入・転出・転居)、
印鑑登録申請の受付**

場所 3支所
※住民異動届は、支所だけで手続きが完結しない場合があります。

**証明書の発行(住民票の写し、
戸籍謄本・抄本、印鑑登録証明書)**

場所 3支所、市民サービスセンター
◆パルティセと市民サービスセンターは、土・日曜・祝日もお取り扱いできます。
◆菱野団地市民サービスセンターは、土・日曜もお取り扱いできます。(月・火曜・祝日は休み)

**地上デジタル放送視聴の
ための低所得者支援の拡大**

問い合わせ先
総務省 地デジチューナー支援実施センター
☎0570・033840

総務省では、経済的な理由で地上デジタル放送をまだ視聴できない「NHK放送受信料全額免除世帯」に対する支援を行っています。

今回、その支援の対象に「世帯全員が市民税非課税世帯の措置を受けている世帯」を加えることになりました。具体的には、簡易なチューナー1台を無償で配送します。

くわしくはお問い合わせください。

申込・問い合わせ先：健康課 ☎ 85・5511

こんにちは赤ちゃん訪問

お子さんが健やかに成長され、健康で安心して子育てができるように全戸訪問を実施しています。

対象 2～4か月ごろの赤ちゃん

日程 都合のよい日時に訪問します。訪問日は事前に看護師から電話をします。

内容 ①看護師による赤ちゃんの体重測定や、育児・健康相談。
②民生委員・児童委員・主任児童委員による、地域の子育て情報の提供。

乳幼児健康相談

日程 3月28日(月)

受付時間 午前9時～11時

場所 やすらぎ会館4階 健診室

内容 身体計測、育児健康相談

※申込不要。計測される方は母子手帳をお持ちください。



一般不妊治療費などの助成を行っています

一般不妊治療などに要する費用の一部を助成します。(特定不妊治療は除く)

対象 申請日において次の条件を満たす方

- ①法律上の夫婦であって、産科、婦人科、産婦人科、泌尿器科で不妊症と診断され、その治療や検査を受けた方
- ②夫婦のいずれかまたは両方が市内に住所を有している方
- ③医療保険各法の規定に基づく被保険者もしくは組合員または被扶養者
- ④市税・国民健康保険料を滞納していない方

条件 夫と妻の前年所得の合計額が730万円未満であること

内容 ①助成額は1組の夫婦に対して1年度ごとに治療費の本人負担額の2分の1以内で5万円まで(千円未満切捨て)
②助成期間は治療開始から2年間(24か月)

申請期限 **平成22年3月～平成23年2月の診療分は3月15日(火)が締め切りです**

※自己負担額が10万円を超えた場合や対象分の診療がすでに終わっている場合は速やかに申請してください。

その他 申請時には領収書が必要です。 ※申請書は市ホームページ「健康課」からダウンロードできます。

こころの健康相談

仕事のことを考えると夜眠れない、部下への接し方がわからない。体の調子がすぐれないことはありませんか。一度、お気軽にお電話ください。相談内容などの個人情報は秘密を厳守させていただきます。

日時 3月18日(金) 午後1時30分～3時30分 場所 瀬戸旭医師会館相談室(西長根町10番地)

対象 産業医のいない事業所の事業主、労働者・その家族の方 専門医 精神科医師 費用 無料

申込方法 電話でお申し込み下さい。(要予約) 申込・問い合わせ先 瀬戸地域産業保健センター ☎ 84・1139

麻しん風しん混合(MR)予防接種のお知らせ

実施場所 瀬戸・尾張旭市内の実施医療機関(広報1月1日号に掲載) ※事前に医療機関への予約が必要です

持ち物 母子健康手帳、予診票

	対象	期間	料金
2期	幼稚園・保育園の年長児相当 H16.4.2～H17.4.1生まれ	3月31日まで	無料
3期	中学1年生に相当する年齢の方 H9.4.2～H10.4.1生まれ		
4期	高校3年生に相当する年齢の方 H4.4.2～H5.4.1生まれ		

※3期・4期は、平成24年度までの間、その学年に限って行われる時限措置です。現在、予防接種法に定められた接種回数は1期・2期の合計2回となっていますが、改正前に1回しか受けていない人の免疫を維持するための接種です。※未接種の方は出来るだけ早く接種を受けてください。

日本脳炎予防接種のお知らせ

日本脳炎予防接種は、昨年の4月1日から3歳児の1期初回について接種を再開しています。3歳児以外の1期対象者になるお子さんには、ワクチンの供給量が必要数に満たないことから、引き続き積極的勧奨を行いませんが、希望される場合はかかりつけ医か健康課にご相談ください。また、9～13歳未満の2期対象者になるお子さんも、「乾燥細胞培養日本脳炎ワクチン」が接種可能になりました。さらに、9～13歳未満の2期期間中に、1期の不足分(合計3回)の接種も可能になりました。くわしくは、健康課までお問い合わせください。

実施場所 瀬戸・尾張旭市内の医療機関(広報1月1日号に掲載) ※事前に医療機関への予約が必要です。

持ち物 母子健康手帳、予診票

	対象年齢	標準接種年齢	回数	接種間隔	
1期	初回	6か月～7歳6か月未満	3～4歳	2回	1期初回1回目接種後、6～28日
	追加		4～5歳	1回	1期初回2回目接種後、おおよそ1年
2期	9～13歳未満	9～10歳	1回		

禁煙コラム ～吸っている人も吸わない人も、スワン・スワン(吸わん・吸わん)～

No.3

たばこを吸う権利ってあるの?

人間には、さまざまな権利があります。たばこに関して言えば、たばこを吸う権利はあるとしても、きれいな空気を吸う権利、つまり受動喫煙をさせられない権利もあります。愛する家族や周りの人の健康を守るため、受動喫煙の防止にご協力をお願いします。

3月のスワサポ ～スワンスワンサポート相談(禁煙相談)～

日時・場所 ① 9日(水) 午前 9時～11時30分・やすらぎ会館
② 18日(金) 午前10時～11時30分・市体育館





切り取ってカベに貼って使えます

休日・緊急当直医予定表

案内電話 瀬戸市:82・0022 | 尾張旭市:53・7745

3月	内科・小児科	外科	歯科
5日(土)	夜 山手クリニック	夜 ひがしの外科	—
6日(日)	昼 イトウ内科小児科 旭労災病院 夜 旭労災病院	昼 旭労災病院 夜 旭労災病院	昼 瀬戸ファミリア歯科医院
12日(土)	夜 水野病院	夜 ベル整形外科クリニック	—
13日(日)	昼 松尾医院 井上病院 夜 あさい病院	昼 井上病院 夜 あさい病院	昼 むぎ歯科

※当直時間帯以外の午後8時以降や平日夜間の急病やケガなどの場合、まずはかかりつけの医師(ご自分の主治医)にご相談ください。

◆かかりつけの医師が不在のときは、救急医療センター(☎82-1133)へお問い合わせください。

◆公立陶生病院は、従来どおり2次救急を主体に対応します。(2次救急とは、1次救急医療機関からの転送や救急車で搬送される重症救急患者への対応を中心とする救急医療です。)

内科・小児科/外科 休 日 夜 : 午後5時~8時
休 日 昼 : 午前9時~正午
休 日 夜 : 午後5時~8時

歯科 休 日 昼 : 午前9時~正午

ごみ収集予定日

3/1~

3月1日 ~の日程	びん・缶 ペットボトル		紙類・古布		燃えないごみ・粗大ごみ	
	日	曜日	日	曜日	日	曜日
道泉	15日	火	8日	火	4月 1日	金
深川	9日	水	2日	水	25日	金
古瀬戸	2日	水	9日	水	28日	月
東明	11日	金	4日	金	22日	火
祖母懐	9日	水	2日	水	18日	金
陶原	9日	水	2日	水	11日	金
長根	2日	水	9日	水	21日	月
效範北※	7日	月	14日	月	17日	木
效範南※	15日	火	8日	火	4月 4日	月
水南	11日	金	4日	金	4月 7日	木
水野	8日	火	15日	火	23日	水
品野1※	3日	木	10日	木	4月 6日	水
品野2※	10日	木	3日	木	16日	水
山口	3日	木	10日	木	10日	木
菱野・本地	14日	月	7日	月	24日	木
新郷	10日	木	3日	木	14日	月
西陵	8日	火	15日	火	9日	水
原山台	4日	金	11日	金	4月 5日	火
萩山台	4日	金	11日	金	8日	火
八幡台	4日	金	11日	金	15日	火

- 效範北※…名鉄瀬戸線の北側 ● 效範南※…名鉄瀬戸線の南側
- 品野1※…品野町1丁目~6丁目、窯町
- 品野2※…品野町7丁目~8丁目、中品野町、上品野町、白岩町、片草町、落合町、広之田町、北丘町、八床町、井山町、鳥原町、岩屋町、上半田川町、下半田川町、定光寺町

各戸収集方式 | 燃えないごみ・粗大ごみ予約先

予約電話 : 0561・84・5371 (月~金 午前9時~午後5時 ※祝日可)
FAX : 0561・82・8751
Eメール : yoyakusenyou@city.seto.lg.jp
市ホームページからの予約: トップページ内

webサービス「粗大ごみ等予約」へ
※電話・FAX番号はくれぐれもおかけ間違いのないようお願いいたします。
※FAX、市ホームページ、Eメールは締切日午後5時を過ぎると、翌月の収集受付となります。

エコライフ通信

雑がみのリサイクル 問い合わせ先 環境課 ☎88・2674

燃えるごみの中には、「雑がみ」としてリサイクルできるものが多く混入しています。今回は「雑がみ」の出し方をご紹介します。ごみの減量化とリサイクルにご協力ください。

「雑がみ」の出し方

- ①「紙袋に入れる」「包装紙で包む」「雑誌に挟みこむ」のいずれかの方法でまとめてください。
- ②こぼれ落ちないようにひもでしばってください。
- ③紙類の回収日に資源物の集積場にお出ください。
※リサイクルの妨げになるため、レジ袋などでは出さないでください。

「雑がみ」の例

お菓子の紙箱、はがき・封筒、ティッシュ箱、包装紙など



- ※次のものは「雑がみ」に混ぜないでください
- ・汚れた紙類(食品などが付着したもの)
 - ・アルミコートされた紙(ジュースの紙パック)
 - ・写真、アルバム など

※相談窓口は21ページへ移動しました。

個人情報の利用目的 広報せとで募集するものは、それぞれ必要な範囲内で個人の情報を収集、利用します。収集した個人情報は、その他の目的で無断利用することはいたしません。

広報せとは2005年地元で開催された愛・地球博の理念を継承し、地球にやさしい印刷物で情報をお届けしています。



広報せとは、大豆インキを使用し有害な廃液を一歩排ししない水なし印刷方式で再生紙に印刷しています。

【編集・発行】 瀬戸市役所行政経営部情報課 〒489-8701 瀬戸市追分町64番地の1
☎: 0561・82・7111 (代) Eメール: johno@city.seto.lg.jp