

S e t o

July  
2010

7.1



# 広報せと No.1162

<http://www.city.seto.aichi.jp>

■ 瀬戸市の人口 133,496人  
(男 65,695人 女 67,801人)

■ 瀬戸市の世帯 53,109世帯  
平成22年6月1日現在



■ "Living in Seto Handbook" is now handed out at Seto City International Center.  
■ La Guía "Disfrutemos la vida en Seto" se reparte ahora en el Centro Internacional de la Ciudad de Seto.



# 「道の駅」の名称が決まりました

品野町1丁目の品野陶磁器センター隣接地に来年3月オープンする道の駅の名称が決まりました。



名称 道の駅  
瀬戸しなの

「道の駅」は、24時間使用できるトイレ、情報提供施設、瀬戸の地場農産品を中心に展示販売などを行う地域振興施設を備えた施設です。開業まであと8か月余りとなりました。今後も定期的に道の駅の開業情報を広報せと、市ホームページなどでご案内していきます。

問い合わせ先 / 産業課 88・2652

## チャレンジ! 野菜づくり

### 農業塾1期生募集

「家庭菜園では少し物足りない」「本格的に農業を始めたい」という方を対象に瀬戸農業塾を開講します。皆様のご応募をお待ちしています。



#### A 野菜づくりコース

- 受講期間** 8月～9月(全6回)  
講義 2回程度(平日夜間に開催予定)  
実習 4回程度(土・日曜に開催予定)
- 実習場所** 幡山地区
- 内 容** 農業・土壌に関する基礎知識や「道の駅 瀬戸しなの」などに出品するための講義と実習をします。
- 資 格** 市内在住・在勤で卒業するまで継続受講が可能な世帯の方
- 受講料** 1人500円 **定員** 20世帯(申込多数の場合は抽選)
- その他** 卒業後は市内の農地を斡旋します。利用期間は5年間(更新可能)で年間利用料が必要です。

#### B 担い手コース

- 受講期間** 8月～平成23年1月(全20回)  
講義 6回程度 **実習** 14回程度
- 実習場所** 幡山地区
- 内 容** 農作物の栽培技術・土づくり・病虫害防除技術などに関する基礎知識や技術を習得するための講義と実習をします。
- 資 格** 農業に関する基礎知識と技術を習得したい方で、平日昼間に受講が可能な方
- 受講料** 5,000円 **定員** 25人(申込多数の場合は抽選)
- その他** 卒業後は市内の農地を斡旋します。利用期間は5年間(更新可能)で年間利用料が必要です。

A・Bとも

**申込方法** はがき・FAX・Eメールで 住所 氏名 年齢 性別 コース名を記入し、お申し込みください。

**申込期間** 7月1日(木)～20日(火)

**申込・問い合わせ先** / 産業課 88・2654

**送付先** 〒489-8701(住所不要)瀬戸市産業課  
**F A X** 82・2931  
**Eメール** sangyo@city.seto.lg.jp

# 風水害への備えは大丈夫ですか?

梅雨時の大雨、突然の集中豪雨、暴風雨が吹き荒れる台風など、こうした悪天候が襲いかかると、土砂災害や洪水など、人命を含めて深刻な被害を引き起こします。

家族の安全と財産を守るために、油断せず備えをしっかりと行い、被害が最小限になるように十分な対策を立てておきましょう。

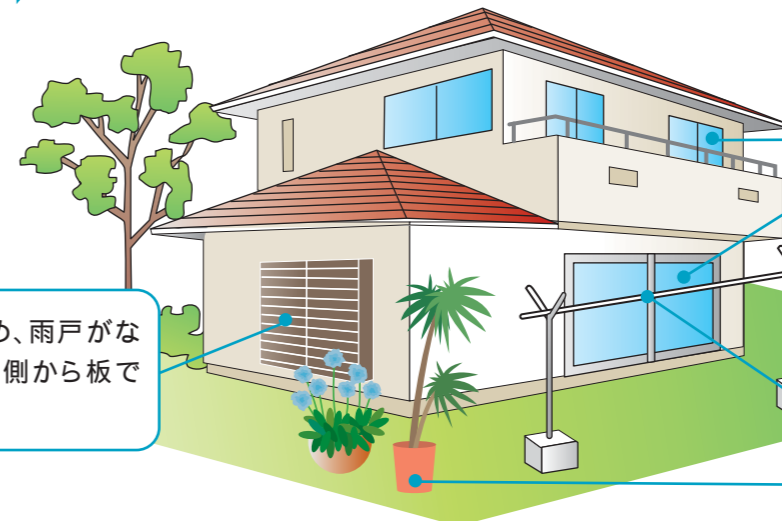


## 事前の対策

- 窓、雨戸、扉、小屋、屋根、塀、カーポートなどの点検、補修をする。
- 側溝や雨水ますのごみを取り除いておく。
- 飲料水、救急用品、懐中電灯、携帯ラジオ、非常持ち出し品などを確認する。
- 避難場所や、お互いの連絡方法、連絡先を話し合う。

### 台風が近づいたら

テレビやラジオで台風情報を把握する。  
屋内で浸水の恐れがあるところでは、家財道具などを高い場所へ移動する。



雨戸は閉め、雨戸がなければ、外側から板でふさぐ。

アルミサッシの窓枠でも隙間から水が入ることがあるので注意する。

鉢植えや物干し竿など、屋内に入れておくか固定する。

### 避難するときは

歩ける水の深さは膝まで。水の深さが腰まであるときは、避難せずに、高いところで救援を待つ。  
行動しやすい服装にし、できればヘルメットやカッパを着用する。  
長靴は中に水が入って歩きにくくなるので、紐でしめられる運動靴がよい。  
風雨が強くなる前の避難を心がけ、子どもやお年寄り、早めに避難させる。  
病人や歩行困難な人は背負うなど、隣近所で助け合う。  
火の始末は確実にし、電源やガスは元から遮断し、戸締りをする。  
避難する時は、流水であふれている側溝や切れた電線などに注意する。



## 第2回 せと・あとりえ参道 出店者募集

昨年好評だった、陶磁器・ガラス・和紙など地元で活動する様々なジャンルのクリエイターを紹介する「せと・あとりえ参道」。今年も深川神社参道を中心に開催しますので、参加していただける出店者を募集します。

- 開催日時** 10月9日(土)・10日(日) 午前10時～午後4時
- 出店資格** 市内在住・在勤、または市内で活動しているなど市と関わりのある方で、販売のみではなく、実演や体験など参加型企画を行うことができる方
- 出店作品** 陶磁器・ガラス・木工・絵画・版画・彫金など
- 出店料** 1ブース 5,000円(2日間分)
- 出店区画** 1ブース 幅5.4m×奥行1.8m
- 締切** 7月20日(火) 申込多数の場合は抽選



くわしくは電話でお問い合わせください。 問い合わせ先/瀬戸市まるっとミュージアム・観光協会 85-2730

## 瀬戸市まるっとミュージアム・観光協会の会員を募集します



瀬戸市まるっとミュージアム・観光協会は、観光まちづくりの推進、観光誘客イベントなどの企画や実施、まちづくりに寄与する人材育成に関する事業などを行う団体です。

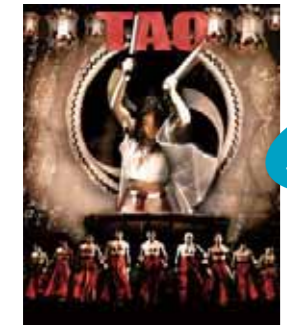
### 会員特典

- 瀬戸蔵・バルティセとにチラシ、ダイレクトメールなどを設置できます
- せとちゃんグッズを製作・販売することができます
- 市ホームページなどに情報を掲載できます
- せとちゃんをイベントで登場させることができます



(財)瀬戸市文化振興財団自主事業

## TAO 浮世夢幻打楽 ~ 弐の絵巻 ~



**10/3日** 時間 午後5時開演(開場:午後4時~)  
場所 文化センター文化ホール  
入場料 全席指定 (消費税込)  
前売り5,000円/当日5,500円  
4歳未満のお子さまはご入場できません。

一般発売 7/29日(木)

問い合わせ先/瀬戸市文化振興財団 84-1093

**購入方法**  
販売場所にて...文化センター/窓口販売 午前8時30分~)  
電話にて...チケットぴあ 0570-02-9999(午前10時~)Pコード:109-326  
お買い上げいただいた入場券は、公演中止以外での交換・払戻はできません。駐車場に限りがございますので、できるだけ公共交通機関でのご来場をお願いいたします。

### 『広報せと』読者向け先行販売

**先行販売期間** 7/3(土)午前10時~4(日)午後11時59分  
**購入方法** チケットぴあ特電 0570-02-9599  
販売枚数はお1人12枚まで文化センター窓口での先行販売はありません。先着順で予約枚数に達し次第終了

## まるっと市民イベント

### 誇りある郷土を胸に 瀬戸まなび塾

参加費無料

- Aコース 陶金魚すくい、学の夏休み、歴史教室、アクセサリ-教室
- Bコース 学の夏休み、陶金魚すくい、アクセサリ-教室、歴史教室
- Cコース アクセサリ-教室、歴史教室、陶金魚すくい、学の夏休み
- Dコース 瀬戸音頭教室、学の夏休み、陶金魚すくい
- Eコース 瀬戸音頭教室、絵付け教室
- Fコース 歴史教室、アクセサリ-教室、瀬戸音頭教室
- Gコース 絵付け教室、瀬戸音頭教室

このコーナーに掲載するイベントは、瀬戸市まるっとミュージアム・観光協会企画事業委員会が審査・認定しています。

**7/18日** 時間 午後2時~5時  
場所 瀬戸蔵4階 多目的ホール など

- 対象** 小学生以上
- 定員** 175人(申込多数の場合は抽選)
- 申込方法** 往復はがきで 住所 氏名 年齢 電話番号 第1・2希望のコース名を記入し、お申し込みください。(要予約)
- 送付先** 〒489-8511 見付町38-2 瀬戸商工会議所内(社)瀬戸青年会議所「瀬戸まなび塾」係
- 締切** 7月11日(日)

問い合わせ先/(社)瀬戸青年会議所 83-5077

## 瀬戸蔵で映画と音楽を

瀬戸蔵まるっとシアター

### 7/24日 オーシャンズ

時間: 午前10時~ 午後1時30分~

[2009年 仏/103分]

監督: ジャック・ペラン  
日本語ナビゲーター: 宮沢りえ

北極海から南極海、サンゴ礁に彩られる美しい海に、冷たい氷で覆われた海など、世界各地の海にいる生物たち。猛スピードで泳ぎ、ジャンプするイルカ、ゆっくりと海の底へと沈んでいくマンタ。光のない大気圧1,100倍の海底であっても、そこで生きる命は存在している。史上最大のドキュメンタリープロジェクト。



©Galatee Films・Pathe Production・France2 Cinema・France3 Cinema・Notro Films・Les Productions JMH・TSR ©Pascal Kobeh

### 7/25日 バッタ君町に行く

時間: 午前10時~ 午後1時30分~

[1941年 米/77分]

字幕スーパー

監督: デイヴ・フライシャー

一部で日本語吹替版と誤った記載のチラシが配布されましたが、本作品に日本語吹替版は無いため字幕スーパーで上映いたします。ご容赦ください。

都会の片隅にある虫たちが暮らす草むらでは、囲いが壊れたせいで人間が通り抜けるようになり、虫たちの生活は危険にさらされていた。そんなある日、長旅を終えて恋人ハニーのもとに帰ってきたバッタのホビティは、草むらの危機を知り安全な土地への引越を提案。こうして、人間の足元で小さな虫たちの引越し騒動が始まる...



### 7/31日 モンスターVSエイリアン

時間: 午前10時~ 午後1時30分~

[2009年 米/94分]

日本語吹替版

監督: ロブ・レターマン、コンラッド・ヴァーノン

結婚式当日、スーザンは隕石に衝突して突然身長が、約15メートルの巨人に変身してしまう。彼女は政府によって新種のモンスターの烙印を押され、そのほかのみ出し者のモンスターとともに秘密基地に収容される。ある日、突如エイリアン・ロボットが地球に現れ攻撃を開始したため、スーザンはモンスター軍団とともに戦うよう言われるが.....



©2009 DreamWorks Animation L.L.C

会場: 瀬戸蔵つばきホール 全席自由(300席)  
問い合わせ先: 97-1555(瀬戸蔵)

料金: 各回500円  
チケットは上映日午前9時から会場入口で販売。3歳未満のお子さまもご入場できます。



## せとなつビアガーデン

**7/24日** 時間 午後6時~9時  
場所 瀬戸蔵2階 西側屋外テラス

問い合わせ先/瀬戸蔵 97-1555

内容 フリーフード(ドリンク別) ステージ鑑賞 (ロック、ベリーダンス、ジャズなど)  
入場料 前売1,800円 当日2,000円 小中学生は半額 幼児は無料

## 品野祇園祭による 国道248号の通行止め

**7/17日** 午後6時~10時(雨天決行)

山車など3基、みこし1台が祭を盛り上げ、毎年1万人が訪れます。

祭当日の駐車場は下品野小学校グラウンドをご利用ください。(無料)





瀬戸蔵ミュージアム  
97・1190

なるほど！発見！  
やきもの展！

～のぞいてみよう？の世界～

夏休み子ども向け企画として、変わった形のやきものや、使われ方を紹介しながら、やきもの楽しさを伝えます。ぜひ、夏休みの研究テーマにご活用ください。

期間 7/3(土)～8/29(日)



これは何に使うのでしょうか？  
(答えは会場ですね！)

東海やきもの産地展

瀬戸を始め、常滑、四日市、多治見、土岐、瑞浪の東海三県の6つの市で現在つくられているやきものを展示します。産地ごとの特徴なども合わせて紹介します。

期間 7/3(土)～9/26(日)

時間 午前9時～午後6時  
(入館は午後5時30分まで)

場所 瀬戸蔵ミュージアム

入館料 一般500円、65歳以上・高大生300円、中学生以下・妊婦・心身障害者は無料

休館日 7/26(月)、8/23(月)

瀬戸の文化財 第54回 文化課文化財係 21・1951

だいはん にかきょう  
大般若経  
(市指定)

155巻  
鎌倉・室町時代  
所在地：東菱野町(菱野郷倉)  
所有者：菱野文化財保存会

「大般若経」は、「大般若波羅密多経」の通称で、仏教の經典の中では最も巻数が多く、全部で600巻にもおよび、禅宗寺院で行われる「大般若会」と呼ばれる法会で使用されます。

この「大般若経」は、旧菱野村東福寺(天台宗)が廃寺となった際に、地元の菱野郷倉に移されたものです。現在155巻残っていますが、すべて木版により印刷されたものです。

1572(元龜3)年に本地村より東福寺へ「大般若経」の収納箱が寄進されており、これ以前から東福寺へ伝わったものであることがわかります。

中には鎌倉時代に印刷された4巻も含まれており、大変貴重な典籍です。



「大般若経」とその収納箱

マルチメディア伝承工芸館

89・6001

瀬戸染付に挑戦！

呉須と呼ばれる絵具で蚊やりブタ型の風鈴に絵付けを体験。作品は焼成後にお渡しします。

日時 7/3(土)  
午前10時 午後1時  
午後3時(約1時間)

場所 マルチメディア伝承工芸館

対象 どなたでも参加できます。

参加費 500円(当日支払)



定員 各10人(先着順)  
申込方法 7/3(土)午前10時から電話でお申し込みください。  
休館日 火曜日



街のホットな話題をお届けします。

品野台小学校 6/1【火】  
児童による1日浄水場長

品野台小学校4年生が、川の水が水道水になるまでの勉強をするために蛇ヶ洞浄水場を見学しました。

1日浄水場長には、川口周平さんと黒原亜優さんが選ばれ、汚れている水がすごくきれいな水になることに驚いた様子で、「これからも水を大切にしたいです。」と感想を話してくれました。



古瀬戸小学校 6/3【木】  
「川の調査隊」が環境省表彰

環境省の水・土壌環境保全活動功労者表彰を受賞した古瀬戸小学校「川の調査隊」が、市役所を訪れ、市長に喜びの報告をしました。河川清掃や水質浄化などメダカの住める川を取り戻すために取り組んできた活動が評価されたもので、児童たちは「長年続けてきた活動が評価されてうれしい。」と喜んでいました。

祖母懐小学校 6/4【金】  
手びねりで作陶体験

祖母懐小学校4年生が陶芸家の水野雅之さんから粘土をひも状にして輪積みにする技法「手びねり」を学び、自分の顔作りにチャレンジしました。

児童たちは「手びねりで長さを調整するのが難しい。」と「練るのが楽しい。」と夢中になって作っていました。



催物名	日程	場所	時間	入場	問い合わせ先
企画展 岩淵寛 佐藤文子	9/20(祝)まで	新世紀工芸館	午前10時～午後6時	無料	97・1001
ガラス作家展 器・アクセサリ・オブジェ 同時開催 白の器	8/1(日)まで				

・文化センターは、保守点検のため7月13日(火)を臨時休館します。文化センター 84・1811  
・瀬戸蔵は、保守点検のため7月26日(月)は全館休館(駐車場は利用可)します。瀬戸蔵 97・1555



子育て情報

せとっ子ファミリー交流館の教室

申込・問い合わせ先  
せとっ子ファミリー交流館  
87・3636

親子木工教室

日時 7月18日(日) 8月15日(日)  
(全2回 午後1時30分~3時30分)  
場所 工作室  
内容 親子で船を作ります。  
対象 年長児~小学生と保護者  
定員 6組(申込多数の場合は抽選)  
参加費 各回1組200円  
締切 7月8日(木) 消印有効

料理教室

日時 7月22日(木) 午前10時~正午  
場所 調理室  
内容 クッキーとジュースを作ります。  
対象 小学生  
定員 8人(申込多数の場合は抽選)  
参加費 300円  
締切 7月12日(月) 消印有効

スイーツ デコレーション  
~お菓子な写真立てを作ろう~教室

日時 7月25日(日) 午前10時~正午  
場所 学習室  
内容 軽量紙粘土でマカロンやクッキーを作り、写真立てをホイップでかわいらしく飾ります。  
対象 中学~高校生  
定員 12人(申込多数の場合は抽選)  
参加費 600円  
締切 7月15日(木) 消印有効  
申込方法 往復はがきか市ホームページ「市からのお知らせ」から 教室名 氏名(ふりがな) 学年 住所 電話番号を記入し、お申し込みください。  
送付先 〒489-0074 宮脇町43 せとっ子ファミリー交流館

育児講座

申込・問い合わせ先  
せとっ子ファミリー交流館  
87・3636  
日時 8月7日(土)  
午前10時~11時30分  
(受付:午前9時45分~)  
場所 せとっ子ファミリー交流館  
対象 入園までの子と保護者か子育てに関心のある方

託児なし、親子で一緒に参加してください。  
定員 20組(先着順)  
内容 パラシュートを作って楽しく遊びます。  
講師 水北保育園・こうはん保育園 主任保育士  
申込方法 7月7日(水) から電話でお申し込みください。  
持ち物 着替え、水筒

親子で楽しもう!  
“わくわく・どきどき”実験教室

問い合わせ先  
産業支援センターせと  
97・1191  
日時 7月31日(土)  
午前10時~正午  
場所 瀬戸蔵4階 会議室4・5  
内容 第1部「発明のおはなし」  
第2部「調べてみよう!もののとけかた」  
対象 小学3~6年生と保護者  
定員 20組(先着順)  
参加費 無料  
申込方法 7月2日(金) から電話か産業支援センターせとホームページよりお申し込みください。  
http://www.isc-seto.com/

育児サロン  
ぴよぴよ隊がやって来た

問い合わせ先  
せとっ子ファミリー交流館  
87・3636  
日時 7月16日(金) 7月21日(水) 7月28日(水)  
午前10時30分~11時(育児サロンは午前9時30分~11時30分)  
場所 古瀬戸保育園 こうはん保育園 原山保育園  
内容 子育て支援センター職員が

保育園の育児サロンにでかけ、体操・ふれ合い遊び・お話をします。  
対象 入園する前の子と保護者  
申込不要、直接おでかけください。

子ども会フェスティバル

問い合わせ先  
瀬戸市子ども会連絡協議会事務局  
88・2635  
遊び大好き!元気なせとっ子集まれ 会場には子どもも大人も楽しめる遊びがいっぱいです。

誰でも無料で楽しめます。  
日時 7月4日(日)  
午前9時20分~10時  
午前10時~正午  
午後0時30分~2時  
場所 文化センター  
内容 開会式、アニメキャラクター表彰式  
お楽しみ会(ろくろ体験、けん玉大会、ストラックアウト、バルーンアート、レンガアート、アロマ石鹸づくり、アニメキャラクタークイズなど)  
数に限りがある内容もあります  
子どもフォーラム

7月 遊びにおいでよ! 交通児童遊園

交通児童遊園(市民公園内) 48・2350 開園時間 午前9時~午後4時30分 休園日 火曜日

**創作活動コーナー**  
工作室の材料を使っていろいろな物を作ってみよう!  
日時 毎日午前9時30分~午後4時  
対象 児童・幼児と保護者 当日受付

**毛糸とかぎ針があれば作れちゃう**  
初心者大歓迎!毛糸とかぎ針をもってきてね。  
日時 24日(土) 午前10時~11時30分  
対象 小学~高校生 申込不要

**五・七・五でことばあそびをしよう**  
日時 3日(土) 午前10時~11時30分  
対象 幼児~高校生 申込不要

**交通安全講習会**  
交通安全の話を聞いて交通ルールを覚えよう。  
日時 毎週日曜午後4時~ 対象 小学生以上 当日受付

**日本の伝統あそびを楽しもう**  
やさしい折紙遊びでいろいろな作品を作ってみましょう。  
日時 パート :10日(土) パート :17日(土)  
午前10時30分~11時30分  
対象 幼児と保護者・小学~高校生 申込不要

**育児サロン**  
土・日曜も利用できます。午前9時30分~午後4時30分

**ランチルーム**  
ひまわりの部屋をランチルームに開放します。正午~午後1時

福祉・高齢者

介護保険施設入所(入院)等の自己負担額が減額されます

問い合わせ先  
高齢者福祉課 88・2620  
特別養護老人ホーム、老人保健施設などの介護保険施設に入所している方やショートステイを利用している方で、平成22年度市民税非課税世帯の方は、申請により食費・居住費の自己負担額が減額されます。  
利用には、市が発行する「介護保険負担限度額認定証」を提示する必要があります。

負担段階	利用者階	減額の対象となる方	食費	自己負担額の上限(日額)				
				居室	ユニット型	準ユニット型	従来型個室(特養など)	病棟(老健・療養)
第1段階		・世帯全員が市民税非課税で高齢福祉年金受給者 ・生活保護の受給者	300円	820円	490円	320円	490円	0円
第2段階		・世帯全員が市民税非課税で、(合計所得金額+課税年金収入額)が年額80万円以下の方	390円	820円	490円	420円	490円	320円
第3段階		・世帯全員が市民税非課税で第2段階に該当しない方	650円	1,640円	1,310円	820円	1,310円	320円

必要なもの 介護保険被保険者証  
有効期限が6月30日までの「認定証」をお持ちの方も手続きが必要です。

7月の移動児童館 わくわくタイム たのしいあそびがいっぱい!

小学校名	開催場所	日程	開催時間	問い合わせ先	対象・ほか
古瀬戸	体育館	7日(水)	午後3時~4時30分	せとっ子ファミリー交流館 87・3636	地区の小学校のおともだち、公民館や小学校に遊びに来てね。 地域のみなさんや主任児童委員さん、児童厚生員と一緒に楽しく遊びましょう。 出席カードまたは参加票を持ってきてね。
祖母懐		8日(木)			
道泉		16日(金)			
萩山		1日(木)	午後2時30分~4時	交通児童遊園 48・2350	
品野台		5日(月)	午後2時~3時30分		
八幡		7日(水)	午後3時~4時30分		
西陵		8日(木)	午後3時~4時30分		
水南		9日(金)	午後2時45分~4時30分		
掛川		12日(月)	午後2時~3時30分		
幡山西		20日(火)	午後2時~3時30分		

**福祉・高齢者**

**地域包括支援センター  
高齢者介護予防教室**

**あなたの脳年齢は？**

申込・問い合わせ先  
やすらぎ地域包括支援センター  
84・2833

日時 7月27日(火)  
午後1時30分～3時  
(受付:午後1時～)

場所 長根憩いの家

内容 脳年齢の講話と測定や、機能低下を予防する訓練方法を行います。名古屋学院大学から講師を招いて開催する脳シリーズの最終回になります。

持ち物 お茶

対象 陶原・長根地区にお住まいの65歳以上の方

参加費 無料

定員 20人(先着順)

申込方法 7月1日(木)午前9時から  
直接か電話でお申し込みください。

**認知症サポーター養成講座  
～支えあう地域づくりをめざして～**

申込・問い合わせ先  
地域包括支援センター中央東  
87・5083

日時 7月20日(火)  
午後1時30分～3時30分  
(受付:午後1時～)  
7月23日(金)  
午後1時30分～3時30分  
(受付:午後1時～)

場所 マイルポスト(銀座通り商店街)  
末広商店街ギャラリーピーコック

内容 認知症高齢者や介護する家族を支え、誰もが暮らしやすい地域づくりを目指して、認知症サポーターを養成します。

講師 認知症キャラバン・メイト

田村 久子 氏

持ち物 筆記用具

対象 道泉・深川・古瀬戸にお住まいの方

参加費 無料

定員 25人 30人(先着順)

申込方法 7月1日(木)午前9時から  
直接か電話でお申し込みください。

**悪徳商法、あなたは大丈夫？  
～詐欺商法のお話～**

申込・問い合わせ先  
地域包括支援センターせと  
97・0552

日時 7月2日(金)  
午後1時30分～3時30分  
(受付:午後1時～)

7月27日(火)  
午後1時30分～3時30分  
(受付:午後1時～)

場所 原山公民館 祖母懐公民館  
内容 高齢者の方が注意をしなければならぬ悪徳商法について、瀬戸警察署の方が講話を行います。終了後、軽い体操でリフレッシュもします。

対象 萩山台・原山台・八幡台・祖母懐在住の65歳以上の方

参加費 無料

定員 各回20人(先着順)

申込方法 7月1日(木)午前9時から  
直接か電話でお申し込みください。

**第4回認知症家族の憩いの場**

申込・問い合わせ先  
はたやま地域包括支援センター  
89・6165

日時 7月24日(土)  
午前9時30分～11時30分  
(受付:午前9時15分～)

場所 あさい病院第1会議室

内容 認知症高齢者を介護する家族の介護負担を軽減するため、交流や情報交換などを行います。日頃の介護の悩みなどを気軽に打ち

明け、仲間作りをしてみませんか。

対象 認知症の方を介護されている方

参加費 無料

定員 15人(先着順)

申込方法 7月1日(木)午前9時から  
直接か電話でお申し込みください。

**スポーツ**

申込・問い合わせ先  
体育館 48・0500

申し込みは、体育館窓口へ  
(午前9時～午後8時)

**ソフトテニス選手権大会  
(ダブルス)**

日時 8月1日(日)午前8時～

場所 市民公園テニスコート

資格 市内在住・在勤・在学の中学生以上の方

種目 男子1部・2部、女子1部・2部、  
中学生男子・女子の部

参加費 1組1,200円(中学生600円)

申込期間 7月1日(木)～15日(木)

**瀬戸地方選抜  
中学生サッカー大会**

日程 8月28日(土)～29日(日)

場所 市民公園陸上競技場

資格 市内在住・在学の中学1～3年生

参加費 1チーム4,000円

申込期間 7月1日(木)～7月7日(水)

**夏休みジュニア  
ボウリング教室**

日時 8月1日(日)  
午前9時30分～正午

場所 東名ボール

対象 市内在住・在学の小・中学生

定員 40人(先着順)

受講料 1,000円

申込期間 7月1日(木)～26日(月)

**中級ナイター  
ソフトテニス教室**

日時 8月6日(金)～9日(月)  
午後6時～9時

場所 市民公園Aコート

対象 中学2・3年生

定員 60人(先着順)

受講料 2,500円

申込期間 7月10日(土)～25日(日)

**初級ナイター  
ソフトテニス教室**

日時 8月6日(金)～9日(月)  
午後6時～9時

場所 市民公園Aコート

対象 市内在住・在学の小学4～中学1年生と保護者

定員 60人(先着順)

受講料 2,500円(中学生以下)、  
3,500円(保護者)

申込期間 7月10日(土)～25日(日)

**学校体育施設を開放します**

問い合わせ先  
体育館 48・0500

地域スポーツ活動普及のため学校体育施設の一般開放を行っています。

8月～11月の小学校体育館と校庭の利用について、次の日程で地区運営委員会を行い、利用団体の調整をします。利用を希望する団体の代表者は必ず出席してください。

なお、施設の利用資格は、すでに登録を済ませている団体に限ります。

学校名	日程(7月)	場所	時間
陶原	16日(金)	陶原公民館	午後7時30分～
深川	8日(木)	深川公民館	午後7時～
道泉	7日(水)	道泉公民館	午後7時～
効範	7日(水)	効範公民館	午後7時～
東明	13日(火)	東明小学校	午後7時～
古瀬戸	5日(月)	古瀬戸公民館	午後7時～
水野	9日(金)	MSIC事務所	午後7時30分～
水南	14日(水)	水南公民館	午後7時30分～
幡山東	5日(月)	山口公民館	午後7時30分～
長根	13日(火)	長根公民館	午後7時30分～
原山	6日(火)	原山台集会所	午後7時～
東山	7日(水)	効範公民館	午後7時～
萩山	11日(日)	萩山公民館	午後7時30分～
八幡	10日(土)	八幡公民館	午後7時～
西陵	4日(日)	西陵小学校	午後1時～

**各種相談**

**まずは話して!  
再スタートへの就職相談**

申込・問い合わせ先  
産業課 88・2652

日程 毎月第4水曜 7月28日(水)

開始時間 午後1時、午後2時、午後3時

場所 産業支援センターせと(瀬戸蔵3階)

内容 専門家が就職のお手伝いをします。(1人50分程度)

対象 就職でお悩みの40歳未満の方、その家族の方

申込方法 電話・FAX・Eメールで氏名住所電話番号希望する相談時間を記入し、お申し込みください。

FAX 82・2931

Eメール sangyo@city.seto.lg.jp

**人権擁護委員に  
ご相談ください**

問い合わせ先  
社会福祉課 88・2610

人権とは、人が人として本来もっている権利で、すべての人が等しく幸せな生活を営むための基本的な権利です。

人権上の問題でお悩みの方は、一度ご相談ください。

**定例相談**

日時 毎月第2水曜(祝日の場合は第3水曜)

午前10時～正午、午後1時～3時

場所 市役所1階101会議室

相談員 次の委員が人権相談を行っています。(敬称略)

大津 文隆、鶴飼 武子、大橋 久美子、野田 真澄、伊藤 良三、柴田 善右衛門、畔柳 俊雄、矢野 友子、藤本 明伸

相談は無料で秘密は厳守されています。

事前予約または定例相談日以外で相談をご希望の方は、電話でお問い合わせください。

**不動産無料市民相談会**

問い合わせ先 / 宅建業協会東尾張支部  
52・6977

相談日	7月21日(水) 8月18日(水) 9月15日(水)
時間	午前9時～正午
場所	文化センター文化交流館21会議室

**多重債務に関するご相談は…**

自己破産・個人再生・任意整理・過払請求(グレーゾーン金利の返還)

**司法書士高島事務所**

司法書士 高嶋 俊文

瀬戸市原山町31番地1 レインボー原山 2F TEL 0561(85)7311



**各種相談**

**県の労働相談をご利用ください**

問い合わせ先  
県尾張県民事務所産業労働課  
052-961-8070

職場での解雇、労働時間、賃金、退職金、就業規則、人間関係などのあらゆる労働問題について、お気軽にご相談ください。(無料・秘密厳守)

**電話相談**

日時 月～金曜 午前9時～午後5時30分(祝日は除く)

**巡回相談**

日時 毎月第4水曜 午後1時～4時(祝日は除く)

場所 瀬戸商工会議所

**募集しています**

**浜松職業能力開発短期大学校「電気技術科」の学生募集**

申込・問い合わせ先  
浜松職業能力開発短期大学校学務援助課  
053-441-4444

訓練期間 10月～平成24年9月  
場所 浜松職業能力開発短期大学校  
内容 電気技術者に必要な知識、技術を学びます。

取得目標 電気主任技術者(第3種)電気工事士(第1・2種)など  
資格 40歳未満の方で次の条件を全て満たす方  
高等学校卒業または同等以上の学力を有すると認められる方  
訓練修了後に常用雇用への就職を希望する方

授業料 年間390,000円(別途教科書、作業服など諸経費が必要です)

定員 20人

申込方法 電話かホームページで資料請求をしてからお申し込みください。

http://www.ehdo.go.jp/shizuoka/hamamatsu/

選考方法 面接・筆記試験(一般常識)

受験料 18,000円

願書受付期間  
7月1日(木)～9月17日(金)

**公立陶生病院の職員募集**

申込・問い合わせ先  
公立陶生病院職員課 82-5101

職種 薬剤師 診療放射線技師  
臨床検査技師 臨床工学技士  
言語聴覚士 事務職 電気技師  
理学療法士 作業療法士  
医療ソーシャルワーカー 助産師 看護師

募集人員 ～ は若干名、は20人程度、は80人程度

応募資格 ～ はホームページをご覧ください

http://www.tosei.or.jp/saiyou/saiyou.html

は該当する免許取得者か平成23年施行の資格試験で免許取得見込者で三交代勤務ができる方

申込期間 ～ は7月15日(木)～8月6日(金)8月4日(水)消印有効) は随時

採用予定日 ～ は平成23年4月1日、 は随時

試験日 ～ は1次試験8月21日(土)2次試験9月中旬、 は随時(次回7月24日(土)実施)

選考方法 ～ は筆記試験・面接・集団討論・健康診断、 は面接・筆記試験(有資格者は除く)健康診断

申込方法 ホームページから指定の申込書をダウンロードし、記入の上、直接か郵送でお申し込みください。

送付先 〒489-8642 西追分町160 公立陶生病院職員課

**2010就職フェア参加企業募集**

問い合わせ先  
瀬戸・尾張旭雇用対策協議会(商工会議所内) 82-3123  
瀬戸公共職業安定所 82-5123

開催日時 9月7日(火)午後1時～4時

場所 瀬戸蔵4階 多目的ホール

内容 企業と求職者(一般、パート、来春学卒者)を一堂に集め、多数面接できる就職フェアの参加企業を募集します。

募集企業 瀬戸市・尾張旭市の企業(申込多数の場合は抽選)

締切 7月16日(金)

申込方法 瀬戸公共職業安定所で所定の用紙に記入し、お申し込みください。

**教室・講座**

**夏休みパソコン講座  
粘土の人形が動く  
アニメをつくろう**

問い合わせ先  
デジタルリサーチパークセンター  
87-3100

自分で作った粘土の人形が動くアニメ(クレイアニメ)をパソコンを使って作成する講座を開催します。

作成した映像と粘土の人形は、お持ち帰りいただくことができます。パソコン初心者でもご参加いただけます。ご家族、お友達同士でぜひご参加ください。

日時 8月6日(金)8月7日(土)8月8日(日)午後1時～5時

場所 デジタルリサーチパークセンター マルチメディア電子会議室

対象 市内在住・在勤・在学の方を1人以上(中学生以上を1人以上入れてください)

定員 各回6組(申込多数の場合は抽選)1組最大6人まで

**IT講習会  
～瀬戸を元気にするIT～**

申込・問い合わせ先  
大学コンソーシアムせと 97-1177

大学コンソーシアムせとが助成支援する名古屋学院大の学生グループ「地域活性化支援組織LiNKs」が初心者向けパソコン講座を開催します。

場所 名古屋学院大学瀬戸キャンパス副業館JE、JF教室 定員 各講座25人(先着順) 参加費 無料  
申込方法 7月1日(木)からFAX・Eメール・電話・直接持参で 氏名 電話番号 講座番号(複数可能) 講座名を記入し、お申し込みください。 FAX 97-1171 Eメール seto-cu@ma.gctv.ne.jp

その他 会場へは各自でお越しください。お車でお越しの際は駐車場もあります。また、名古屋学院大のスクールバスもご利用いただくことができます。

各回とも申し込みが2組以下の場合は中止

参加費 500円(材料費)

持ち物 デジタルカメラ(各組1台)

申込方法 電話・FAX・市ホームページ 市からのお知らせから、代表者の住所 氏名 年齢 電話番号 参加人数 参加日 デジタルカメラの有無を記入し、お申し込みください。

FAX 87-3116

締切 7月20日(火)



**航空・宇宙品質マネジメント「JISQ9100入門セミナー」**

問い合わせ先  
産業支援センターせと  
97-1191

日時 7月22日(木) 午後1時30分～4時

場所 瀬戸蔵4階 会議室4-5

内容 航空・宇宙産業へ参入するために必要なJISQ9100認証について、わかりやすく解説します。

講師 大橋 隆彦 氏(株)サティスマネジメント、チーフコンサルタント)

参加費 無料

定員 30人(先着順)

申込方法 7月2日(金)から電話か産業支援センターせとホームページからお申し込みください。

http://www.isc-seto.com/

**上級救命講習会**

問い合わせ先  
消防署救急担当 85-0463

日時 7月25日(日) 午前9時～午後6時

場所 消防署(苗場町101)

内容 心肺蘇生法・止血法・外傷手当などの実技と自動体外式除細動器(AED(電気ショック)の取り扱いを学びます。

対象 中学生以上

受講料 無料

定員 30人(先着順)

申込方法 電話か市ホームページ「市からのお知らせ」からお申し込みください。

申込期間 7月1日(木)～24日(土)

**只今!せとテレビ**  
でも紹介します。(18ページ参照)

講座番号	日程	時間	講座名
1	8月24日(火)	11:00～12:30	パソコン基礎講習
2	8月25日(水)	13:30～15:00	～パソコンについての基礎知識～
3	8月26日(木)	11:00～12:30	Word講習
4	8月27日(金)	13:30～15:00	
5	8月30日(月)	11:00～12:30	Excel講習
6	8月31日(火)	13:30～15:00	
7	9月1日(水)	11:00～12:30	マルチメディア講習
8	9月2日(木)	13:30～15:00	～ブログなど、さまざまな情報発信方法を学習～

**遺言書の作成、相続手続などでお困りの方、ご相談ください**

一人で考えているとわからないことも、話をすることで解決策が見えてくることもあります。一緒に解決策を考えましょう。まずはお気軽にお電話ください。

**TEL 0561-89-6440** ホームページ <http://somajimusyo.com>

その他の取扱業務 ●法人設立 ●創業支援 ●農地転用 ●中小企業支援 ●各種許認可手続

相馬行政書士事務所  
代表 相馬 保宏 登録番号 第08191618  
〒489-0929 瀬戸市西長根町36 番地の34





**教室・講座**

**公立陶生病院  
公開医療講座**

申込・問い合わせ先  
公立陶生病院庶務課 82・5101

**「健診の受け方」**

日時 7月24日(土)  
午前10時～11時30分  
場所 瀬戸蔵多目的ホール  
講師 伊藤 浩一 氏  
(健康管理部長、医師)  
定員 75人(先着順)  
申込時間 月～金曜  
午前9時～午後5時

申込方法 直接か電話でお申し込みください。(要予約)

**ボランティア  
ミニ体験講座**

問い合わせ先  
社会福祉協議会ボランティアセンター  
84・2011

日時 7月31日(土)  
午前9時30分～正午  
場所 やすらぎ会館2階 視聴覚室  
内容 手話コーラス、災害ボランティア、要約筆記などのボランティアミニ体験や楽しく活動するためのコツを学びます。  
対象 今までの経験を活かして人の役に立ちたい、これから活動したいなどボランティアに関心のある方

定員 30人(先着順)  
申込方法 電話・FAX・Eメールか直接窓口で 氏名 電話番号 講座名を記入し、お申し込みください。  
FAX 85・2275  
Eメール vc@seto-shakyo.or.jp  
締切 7月26日(月)

**7月12日(月)**

**市県民税(第1期・全期)  
納期限**

夜間納付窓口もご利用ください。  
開設日 7月12日(月)午後8時まで  
場所 市役所1階税務課14番窓口  
(庁舎東口からお入りください)

**精霊流しのお供えを  
回収します**

問い合わせ先  
クリーンセンター 82・5454

日時 7月15日(木)午後6時～8時  
回収車配置場所 市役所駐車場 十三橋北詰 水無瀬児童遊園 效範橋北詰 中橋南詰 瀬戸信用金庫品野支店横 宮前広場 原山台集会所  
回収かご配置場所 萩山台集会所・八幡台集会所・赤津地区(宗宮橋たもと)幡山支所・西陵公民館駐車場  
8月15日(日)の実施場所は広報8月1日号に掲載します。

回収車配置場所 印の場所に回収車を配置します



お願い  
お線香、ろうそくなどは火災の危険がありますので、持ち込みはご遠慮ください。  
なるべく、車でのお越しはご遠慮ください。  
今年から祭壇を無くしました。

**お知らせ**

**空き工場敷地・遊休地の  
情報提供をお願いします**

問い合わせ先  
企業誘致プロジェクトチーム  
88・2810

市内産業・経済の活性化と雇用拡大のため、製造業や物流業の企業誘致に積極的に取り組んでおります。  
進出を希望する企業のニーズに幅広く対応するとともに、市内の空き工場敷地や遊休地の活用のお手伝いをしていきたいと考えておりますので、情報提供をお待ちしています。くわしくは市ホームページをご覧ください。お問い合わせ先は、FAX・Eメールでお問い合わせください。  
FAX 82・2931  
Eメール kigyo@city.seto.lg.jp

**消防設備士試験**

問い合わせ先  
消防課 85・0480

日時・種類 9月5日(日)  
甲特・甲4・乙4・乙7  
9月12日(日) 甲1・甲2・甲3・  
甲5・乙1・乙2・乙3・乙5・乙6

試験会場 名古屋市内  
願書配布場所 消防本部、東・南分署  
願書配布期間 7月12日(月)～  
願書受付期間 7月26日(月)～8月  
4日(水)

願書提出方法 郵送か直接持参してください。

提出先 〒461-0011  
名古屋市東区白壁1-50番  
愛知県白壁庁舎2階  
(財)消防試験研究センター愛知県支部  
電子申請もできます。くわしくはホームページをご覧ください。  
http://www.shoubo-shiken.or.jp/

**7月11日(日)～20日(火)  
夏の交通安全市民運動**

問い合わせ先  
防災安全課 88・2601

夏本番を迎え、海や山のレジャーシーズン到来となります。  
この時期は、夏の開放感から飲酒運転やスピードの出し過ぎによる重大事故の多発が懸念されます。  
また、外出の機会が増える子どもたちや、暑さで体力低下が心配される高齢者が、交通事故に巻き込まれる危険が高まります。

子どもや高齢者を交通事故から守ろう。  
飲酒運転を根絶しよう。  
全ての座席のシートベルトとチャイルドシートを正しく着用しよう。  
を合言葉に交通ルール、マナーを守り、交通事故をなくしましょう。

**住民基本台帳の閲覧状況の公表**

問い合わせ先 市民課 88・2594

住民基本台帳の閲覧状況(平成21年10月から平成22年3月)を公表します。

**(1) 国などの機関の請求によるもの**

閲覧日	請求する機関の名称	事由	閲覧に係る住民の範囲	件数
11月13日	瀬戸市(都市計画課)	土地利用計画調査(赤津南地区)	東明連区の世帯主	742
12月1日	瀬戸市(生活課)	バスに関するアンケート	基幹バス沿線町内の一部	600
11月30日	自衛隊愛知地方本部	自衛官等の募集	平成6年4月2日～平成7年4月1日生	111
3月15・16日			平成4年4月2日～平成5年4月1日生	421

**(2) 個人または法人の申し出によるもの**

閲覧日	申出者	目的	閲覧に係る住民の範囲	件数
10月2日	(社)中央調査社 会長 中田正博 (委託者)内閣府	外交に関する世論調査	菱野台1丁目の一部	16
10月5日	(株)サーベイリサーチセンター 名古屋事務所長 水口行男 (委託者)愛知県	生活習慣関連調査	16歳以上の男女	118
10月28日	(株)コムデザイン 代表取締役 尾崎由利子 (委託者)愛知県	多文化共生に関する県民意識調査	鷲神町、白坂町、川端町2丁目、東山町1丁目、中水野町2丁目、原山町、今林町、末広町、さつき台2丁目、菱野台1丁目	200
10月30日	(社)中央調査社 会長 中田正博 (共同申出者)NHK放送文化研究所 世論調査部長 塩田幸司	職業と社会に関する国際比較調査	石田町の一部	12
11月19日	(社)新情報センター 事務局長 平谷伸次 (委託者)内閣府	食育の現状と意識に関する調査	上品野町の一部	27
11月26日	(株)地域計画建設研究所 名古屋事務所長 尾関利勝 (委託者)愛知県	防災(地震)に関する意識調査	新田町、陶生町、山手町の一部	60
12月22日	(社)新情報センター 事務局長 平谷伸次 (共同申出者)NHK放送文化研究所 世論調査部長 塩田幸司	家族に関する世論調査	みずの坂4丁目、5丁目	12
1月19日	(株)ビデオリサーチ 代表取締役 若杉五馬 (共同申出者)日本たばこ産業(株) 情報部長 仲井賢治	全国たばこ喫煙率調査	道泉町、池田町の一部	40
2月3日	(社)中央調査社 会長 中田正博 (委託者)独立行政法人労働政策研究・研修機構 理事長 稲上毅	就業実態に関する総合調査	中水野町1丁目	32
2月3日	(社)中央調査社 会長 中田正博 (委託者)大阪商業大学 JGSS研修センター 代表 谷岡一敏(大阪商業大学学長)	生活と意識についての国際比較調査	西松山町2丁目	15
2月16日	(社)新情報センター 事務局長 平谷伸次 (委託者)内閣府	国民生活選好度調査	西山町1丁目	23

上記のうち、委託者には個人情報提供されません。共同申出者とは、直接閲覧はしないが、個人情報を取り扱う者のことです。



**お知らせ**

**社会を明るくする運動 強調月間**

問い合わせ先  
社会福祉課 88・2610

社会を明るくする運動は、すべての国民が、犯罪や非行の防止と罪を犯した人たちの更生について理解を深め、それぞれの立場において力を合わせ、犯罪や非行のない明るい社会を築こうとする全国的な運動です。7月をこの運動の強調月間として、市内においても各種運動を展開します。

**街頭啓発活動**

日時 7月1日(木)午後4時~

場所 パルティセと、ジャスコ瀬戸みずの店  
内容 啓発物品(うちわ、軍手)を配布します。(数量限定)

**推進大会**

講演会「命輝かせ~これが私の生きる道」

日時 7月26日(月)  
午後2時~3時30分

場所 やすらぎ会館5階 大集会室  
講師 松原 紗蓮 氏  
(浄土宗浄名寺)

参加費 無料

定員 100人(申込多数の場合は抽選)

申込方法 電話・FAX・Eメールか直接窓口で氏名住所電話番号を記入し、お申し込みください。

FAX 88・2615

Eメール shafuku@city.seto.lg.jp

**夜空に夢を 打ち上げませんか**

申込・問い合わせ先  
大せとの祭協賛会事務局  
(瀬戸商工会議所内) 82・3123

今年もせとの祭の9月11日(土)に、花火大会を盛大に実施します。(天候により翌日に順延します)

会社や商店の宣伝、開店、市民の皆さんの祝い事(結婚・誕生・新築など)を記念した協賛花火のお申し込みをお待ちしています。

花火のプログラムに、お名前やメッセージを掲載します。(新聞折り込みによるPR)

打ち上げ花火の種類・協賛金額(税込)  
夜 4号玉:6,000円/1本

夜 スターマイン:140,000円  
申込方法 ホームページから指定の申込書をダウンロードし、記入の上、直接かFAXでお申し込みください。  
http://www.seto.cci.or.jp/  
FAX 83・5204

申込締切 7月14日(水)

**利用してください! 公共交通を**

問い合わせ先  
生活課 88・2666

市内基幹バスは運行便数が充実しており、とても便利な公共交通機関です。瀬戸駅前、品野、中水野駅の各停留所では、コミュニティバスの各路線と乗り継ぎができます。

市は公共交通の維持・活性化のため、バス路線の維持に必要な運行経費の一部を支援しながら、実験的にサービス水準を向上させ、みなさんに、さらに利用していただけるような取り組みを進めています。地域の重要なバス路線を守るため、移動にはぜひバスや電車などの公共交通をご利用ください。



**サマージャンボ宝くじ発売**

サマージャンボ宝くじの賞金は、1等・前後賞合わせて3億円。2等も1億円。

発売期間 7月7日(水)~30日(金)

この宝くじの収益金は市町村の明るく住みよいまちづくりに使われます。

相談種類	相談日	時間	相談場所
行政相談	2日(金) 16日(金)	13:00~16:00	市役所101 会議室 82・7111
消費生活相談	1日(木) 6日(火) 8日(木) 13日(火) 15日(木) 20日(火) 22日(木) 27日(火)	10:00~16:00	市役所 総合案内で受付 82・7111
人権相談	14日(水)	10:00~15:00	市役所 総合案内で受付 82・7111
登記相談	8日(木)	9:00~12:00	市役所 総合案内で受付 82・7111
母子家庭相談	2日(金) 5日(月) 7日(水) 9日(金) 12日(月) 14日(水) 16日(金) 21日(水) 23日(金) 26日(月) 28日(水) 30日(金)	10:00~16:00	母子家庭就業 家庭児童相談 82・1990
就業相談 (母子・寡婦)	21日(水)	10:00~15:30	パルティセと 女性相談の 電話相談・ 面接予約 97・1333
家庭児童相談	月~金曜(祝日除く)、 4日(日) 17日(土)	9:00~18:00	パルティセと 女性相談の 電話相談・ 面接予約 97・1333
女性相談 (事前に お電話ください)	2日(金) 6日(火) 16日(金) 20日(火) 23日(金)	10:00~15:00	パルティセと 女性相談の 電話相談・ 面接予約 97・1333
スペイン語相談	6日(火) 13日(火) 20日(火) 27日(火)	10:00~17:00	市民活動センター 97・1161
ポルトガル語 相談	7日(水)・21日(水)	10:00~17:00	市民活動センター 97・1161
NPO相談	月~土曜	9:00~17:00	市民活動センター 97・1161
心配ごと相談	1日(木) 8日(木) 15日(木) 22日(木) 29日(木)	13:00~16:00 面接相談	やすらぎ会館 84・2011
結婚相談	6日(火) 18日(日) 27日(火)	13:00~16:00	法律相談予約は 2週間前の木曜 午前8時30分から 先着順です。
法律相談	要予約 1日(木) 15日(木) 8日(木) 22日(木)	13:00~ 9:00~	法律相談予約は 2週間前の木曜 午前8時30分から 先着順です。
身体障害者 相談	9日(金)	10:00~15:00	結婚相談の新規 登録は7月27日 (火)をもって終了 します。相談は 11月末で終了 します。
ボランティア 相談	月~金曜 24日(土)	13:30~15:30	結婚相談の新規 登録は7月27日 (火)をもって終了 します。相談は 11月末で終了 します。
内職相談	2日(金) 9日(金) 16日(金) 23日(金) 30日(金)	10:00~15:00	結婚相談の新規 登録は7月27日 (火)をもって終了 します。相談は 11月末で終了 します。
知的障害者 相談	16日(金)	10:00~15:00	結婚相談の新規 登録は7月27日 (火)をもって終了 します。相談は 11月末で終了 します。
技術相談	1日(木) 6日(火) 8日(木) 13日(火) 15日(木) 20日(火) 22日(木) 27日(火) 29日(木)	10:00~12:00	産業支援 センターせと (瀬戸蔵3階) 97・1191 事前に電話で 予約をお願いします。
経営相談	2日(金) 16日(金)	10:00~12:00	産業支援 センターせと (瀬戸蔵3階) 97・1191 事前に電話で 予約をお願いします。
事業融資・ 創業相談	9日(金) 23日(金)	10:00~12:00	産業支援 センターせと (瀬戸蔵3階) 97・1191 事前に電話で 予約をお願いします。

**参議院議員通常選挙 「この一票 あなたの意志を 国政へ」**

問い合わせ先  
選挙管理委員会事務局 88・2559

投票日時 7月11日(日)  
午前7時~午後8時

7月11日(日)は参議院議員通常選挙の投票日です。これからの6年間、私たちの暮らしに直接つながる国政を任せる人を選ぶ大切な選挙です。あなたの大切な一票です。ぜひ投票にお出かけください。

**期日前投票をご利用ください**

投票日の当日に仕事や旅行などの予定のある方は、市役所の期日前投票所で投票ができます。土・日曜も投票ができますので、ご利用ください。

期日前投票ができる日時  
6月25日(金)~7月10日(土)  
午前8時30分~午後8時

期日前投票ができる場所  
市役所1階104・105会議室

点字投票・代理投票ができます  
「文字が書けないから」という心配はいりません。目の不自由な方は、点字で投票することができます。

また、身体が不自由で読み書きが十分でない方は、係員があなたの投票したい候補者の名前を代筆します。

**不在者投票をご利用ください**

長期出張などのために市外に滞在しており、投票のために帰ることができない方は、現在滞在している市区町村の投票所で不在者投票ができます。市ホームページからダウンロードできる不在者投票宣誓書に記入をし、瀬戸市選挙管理委員会へ投票用紙の請求をしてください(FAXやEメールは不可)。折り返し投票用紙を送付しますので、滞在先の市区町村の選挙管理委員会で投票をしてください。

病院などでも不在者投票ができます  
病気で入院している方、老人ホーム・労災リハビリテーションなどに入所している方で、歩行が困難な方は、その施設で不在者投票ができます。くわしくは、入院・入所されている施設にお問い合わせください。

郵便などで投票ができます  
身体に重度の障害がある方で、次のいずれかに該当する方は、現在住んでいる場所で郵便などによる不在者投票ができます。

投票には「郵便等投票証明書」が必要です。交付を受けていない方や証明書の有効期限が過ぎている方は、手帳などを添えて選挙管理委員会へ交付申請をしてください。

身体障害者手帳の交付を受けている方で両下肢、体幹、移動機能の障害が1級または2級の方、または心臓、じん臓、呼吸器、ぼうこう、直腸、小腸の障害が1級または3級の方、または免疫、肝臓の障害が1級から3級までの方

戦傷病者手帳の交付を受けている方で両下肢、体幹の障害が特別項症から第2項症までの方、または心臓、じん臓、呼吸器、ぼうこう、直腸、小腸、肝臓の障害が特別項症から第3項症までの方

介護保険法上の要介護者で、介護保険の被保険者証に要介護状態区分が要介護5である者として記載されている方



問い合わせ先：健康課 85・5511

### こんにちは赤ちゃん訪問

お子さんが健やかに成長され、お母さんも健康で安心して子育てができるように全戸訪問を実施しています。

日程 都合のよい日時に訪問します。訪問日は事前に看護師から電話をします。

内容 看護師による赤ちゃんの体重測定や、育児・健康相談  
民生委員、児童委員、主任児童委員による地域の子育て情報の提供

対象 2～4か月ごろの赤ちゃん

### 厚生労働省委託事業 こころの健康相談

仕事のことを考えると夜眠れない、部下への接し方が分からない、体の調子がすぐれないことはありませんか。お気軽にお電話ください。相談内容などの個人情報 は秘密を厳守させていただきます。

日時 7月26日(月)午後2時～4時

場所 瀬戸旭医師会館 相談室(西長根町10番地)

対象 産業医のいない事業所の事業主・労働者・その家族の方

専門医 精神科医師 相談費用 無料

申込方法 電話でお申し込みください。(要予約)

問い合わせ先 瀬戸地域産業保健センター 84・1139

### 乳幼児健康相談

日程 7月26日(月) 受付時間 午前9時～11時 場所 やすらぎ会館4階 健診室

内容 身体計測、育児健康相談 計測される方は母子手帳をお持ちください。

### 児童生活習慣病予防教室

最近、大人と同じように糖尿病や脂質異常症などの生活習慣病にかかる子どもが増えています。早いうちから正しい生活習慣を身につけ、予防することが必要です。正しい食習慣・運動習慣を身につけて頂けるよう、生活習慣病予防のための教室を開催します。

対象 肥満傾向などで生活習慣病予防を必要とする小学3～6年生の児童と保護者

場所 やすらぎ会館 参加費 無料 申込方法 7月9日(金)までに健康課へ電話でお申し込みください。

	実施日	受付時間	終了時間	内容
1回目	7月27日(火)	8:30～8:45	12:00	身体計測、血液検査、栄養と運動についての講話、個別相談など
2回目	8月25日(水)	9:30～9:45	13:00	栄養学習(調理実習)
3回目	9月11日(土)	13:45～14:00	15:30	医師講話「生活習慣病を親子で予防しましょう」
4回目	10月23日(土)	9:15～9:30	11:30	運動指導「楽しく体を動かしましょう」
5回目	11月20日(土)	9:15～9:30	11:30	運動指導「楽しく体を動かしましょう」
6回目	12月22日(水)	8:30～8:45	12:00	身体計測、血液検査(1回目からの効果測定)、個別相談など
7回目	1月22日(土)	9:15～9:30	11:30	運動指導「楽しく体を動かしましょう」
8回目	3月24日(木)	9:15～9:30	11:30	身体計測、個別相談など

血液検査などの測定は児童のみとなります。

#### グリーンシティケーブルテレビ 只今!せとテレビ

デジタル放送 地上D121ch、C171ch  
アナログ放送 6ch

行政情報番組

放送日時 7/1(木)～14(水) 午前7時～ 午前9時～ 午後0時30分～ 午後6時～ 午後9時～ 午後11時～  
内容 特集「救命活動で助かる大切な命」 まるっとミュージアム「せとなつ2010」など  
番組内容をインターネットでも配信しています。市ホームページ「市政情報」からご覧ください。

#### RADIO SAN-Q 只今!せとラジオ

FM放送 84.5MHz 月～金曜(10分間) 土曜(20分間)  
午前9時20分～ 正午～ 午後5時～

内容 (月)市役所からののお知らせ (火)生活耳より情報 (水)せとアート情報 (木)安全・安心情報  
(金)まるっとミュージアムからののお知らせ (土)地域の力、紹介します

### 平成22年度 個別接種実施医療機関一覧表

瀬戸市						尾張旭市					
医療機関名	電話番号	麻しん風しん	日本脳炎	二種混合	三種混合	医療機関名	電話番号	麻しん風しん	日本脳炎	二種混合	三種混合
あおばクリニック	83-0022					浅野産婦人科	53-7500				
青山クリニック	82-1141		×	×		あさひ内科	52-3221				
青山病院	82-1118					あらかわ医院	53-9666				
あさいクリニック	84-3115					飯田内科医院	53-1711				
あさい病院	84-3111		×	×	×	犬飼クリニック	53-7070				
浅野内科	85-0600					印場クリニック	55-6880		×		
イトウ内科小児科	21-8400					尾張旭クリニック	52-7111		×		×
井上病院	83-3131		×		×	加藤内科クリニック	53-8500				
打田内科クリニック	48-7771					かなもり小児科	54-7252				
おいわけクリニック	82-4088					河合クリニック	52-2221				
おおたけニコニコクリニック	86-0086		×	×	×	くすのき内科	55-6607				
大橋医院	82-2052			×		佐伯小児科医院	53-2550				
おおわき内科クリニック	85-3331				×	三郷内科	54-7550				
加藤(正仁)医院	41-0172					城山クリニック	51-1170				
加藤(陽一郎)医院	82-5024					森林公園通クリニック	55-5130		×		
クリニックベル	83-2828					つかだ医院	53-7277				
高阪内科	21-5011					つばい整形外科・内科	55-7911		×		
こだま耳鼻科クリニック	87-4187		×	×	×	徳田耳鼻咽喉科	54-5788			×	×
佐々木外科	84-7211					なかじまクリニック	52-6777				
鈴木耳鼻咽喉科	83-8866		×			にったクリニック	55-5550		×		
せとぐち内科	21-6170					はせがわ内科クリニック	55-3001		×	×	×
たかはしクリニック	87-1123					畑中内科医院	052-773-7205				
中央病院	82-1200		×			ヒダ耳鼻咽喉科	53-2290		×	×	
津田こどもクリニック	84-6678					ひでき・ゆかりクリニック	51-1650				
とりいクリニック	89-5111					日比野外科	54-8666		×		
長江内科小児科医院	82-6235					星合クリニック	51-0700				
野田内科小児科医院	21-3800					本地ヶ原クリニック	52-2121				
服部医院	82-1306					前原クリニック	54-2705			×	×
服部共生医院	41-0064					松井ハートクリニック	55-5150		×	×	×
馬場医院	83-0956					松尾医院	052-771-8017				
仁川医院	48-3300					松下レディースクリニック	53-1103		×		
平松クリニック	82-0222					三宅医院	55-0887				
藤本クリニック	87-3888					やすい医院	52-9555				
ませき医院	83-9911					やまもとクリニック	54-2706				
三浦内科クリニック	48-6101		×			わかお内科クリニック	55-5222				
みずの坂こどもクリニック	48-8400										
水野病院	48-2231										
山手クリニック	88-0080		×								
横山クリニック	85-1212		×								

H22 6月現在のもの。予告なく変更する場合があります。  
麻しん風しん混合(MR)予防接種第3期・4期の対象者のみ実施



# 休日・緊急当直医予定表

案内電話 瀬戸市: **82・0022** | 尾張旭市: **53・7745**

7月	内科・小児科	外科	歯科
3日(土)	夜 水野病院	夜 可知整形外科	—————
4日(日)	昼 旭労災病院	昼 旭労災病院	昼 小島歯科
	夜 旭労災病院	夜 旭労災病院	—————
10日(土)	夜 はせがわ内科クリニック	夜 しなのクリニック	—————
11日(日)	昼 青山病院	昼 青山病院	昼 坂田歯科
	夜 あらかわ医院	夜 あらかわ医院	—————

当直時間帯以外の午後8時以降や平日夜間の急病やケガなどの場合まずはかかりつけの医師(ご自分の主治医)にご相談ください。

かかりつけの医師が不在のときは、救急医療センター(☎82-1133)へお問い合わせください。

公立陶生病院は、従来どおり2次救急を主体に対応します。(2次救急とは、1次救急医療機関からの転送や救急車で搬送される重症救急患者への対応を中心とする救急医療です。)

土曜日 夜 : 午後5時~8時  
 内科・小児科 / 外科 休日 昼 : 午前9時~正午  
 休日 夜 : 午後5時~8時  
 歯科 休日 昼 : 午前9時~正午

## ごみ収集予定日

7/1~

7月1日 ~の日程	びん・缶 ペットボトル		紙類・古布		燃えないごみ・粗大ごみ	
	回収日	曜日	回収日	曜日	回収日	曜日
道泉	6日	火	13日	火	8月 6日	金
深川	14日	水	7日	水	23日	金
古瀬戸	7日	水	14日	水	26日	月
東明	9日	金	2日	金	27日	火
祖母懐	14日	水	7日	水	16日	金
陶原	14日	水	7日	水	9日	金
長根	7日	水	14日	水	19日	月
効範北	5日	月	12日	月	15日	木
効範南	6日	火	13日	火	8月 2日	月
水南	9日	金	2日	金	8月 5日	木
水野	13日	火	6日	火	28日	水
品野1	15日	木	8日	木	8月 4日	水
品野2	8日	木	15日	木	21日	水
山口	15日	木	8日	木	8月 12日	木
菱野・本地	12日	月	5日	月	22日	木
新郷	8日	木	15日	木	12日	月
西陵	13日	火	6日	火	14日	水
原山台	2日	金	9日	金	8月 3日	火
萩山台	2日	金	9日	金	13日	火
八幡台	2日	金	9日	金	20日	火

効範北 ...名鉄瀬戸線の北側 効範南 ...名鉄瀬戸線の南側  
 品野1 ...品野町1丁目~6丁目、寮町  
 品野2 ...品野町7丁目~8丁目、中品野町、上品野町、白岩町、  
 片草町、落合町、広之田町、北丘町、八床町、井山町、  
 鳥原町、岩屋町、上半田川町、下半田川町、定光寺町

### 各戸収集方式 | 燃えないごみ・粗大ごみ予約先

予約電話 : 0561・84・5371(月~金午前9時~午後5時 祝日可)  
 F A X : 0561・82・8751  
 Eメール : yoyakusenyou@city.seto.lg.jp  
 市ホームページからの予約: トップページ内  
 webサービス「粗大ごみ等予約」へ  
 電話・FAX番号はくれくれもおかけ間違いのないようお願いいたします。  
 FAX、市ホームページ、Eメールは締切日午後5時を過ぎると、翌月の  
 収集受付となります。

### エコライフ通信

問い合わせ先 環境課 88・2674

#### 家庭系使用済みパソコンの処理

資源有効利用推進法の施行に伴い、市と販売店ではパソコンを回収していません。  
 使用済みのパソコンは製造したメーカーに回収の申し込みをしてください(回収費用が必要です)。

#### 対象機器

デスクトップ・ノートパソコン、液晶ディスプレイなど

#### 回収手順

- 1 回収申込** メーカーに回収を申し込みます。倒産などで回収するメーカーがない場合、パソコン3Rリサイクル推進協会(☎03-5282-7685)が申込先となります。
- 2 料金支払** メーカーから送られてきた料金支払用紙で支払います。PCリサイクルマークが付いているものは、回収費用がかかりません。
- 3 伝票到着・梱包** メーカーからエコゆうパック伝票が郵送されますので、パソコンを梱包し、伝票を貼付します。
- 4 パソコン送付** 郵便局に戸口回収を依頼するか直接持ち込みをします。

相談窓口は17ページへ移動しました。

個人情報の  
利用目的

広報せとで募集するものは、それぞれ必要な範囲内で個人の情報を収集、利用します。収集した個人情報は、その他の目的で無断利用することはいたしません。

広報せとは2005年地元で開催された愛・地球博の理念を継承し、地球にやさしい印刷物で情報をお届けしています。



広報せとは、大豆油インキを使用し有害な廃液を一切排出しない水なし印刷方式で再生紙に印刷しています。

切り取ってカベに貼って使えます