

広報せと

2009

No.1133

4.15

■ 瀬戸市の人口 133,444人
(男 65,770人 女 67,674人)

■ 瀬戸市の世帯 52,561世帯
平成21年3月1日現在

<http://www.city.seto.aichi.jp>

行政情報番組放映放送中

くわしくは裏表紙

2 市制施行80周年記念事業

3 芸術・文化

4 特集 | 海上の森を歩こう

8 せと・まるっとミュージアム

12 いきいきキッズ

13 情報ボックス

18 健康ガイド・予定表

4/15号から広報せとを改訂しました

文章を横組みに統一し、左開きにしました。文字を大きくしました。
瀬戸市制施行80周年記念事業ページをつくりました。

■ Living in Seto Handbook is now handed out at Seto City International Center.

■ La Guía Disfrutemos la vida en Seto se reparte ahora en el Centro Internacional de la Ciudad de Seto.

愛・パークがオープン

瀬戸万博記念公園(愛・パーク)が3月20日にオープンし、式典やイベントが盛大に行われました。式典では、元財団法人2005年日本国際博覧会協会会長の豊田章一郎氏や、やきものモニュメント「天水皿」をデザインした日比野克彦氏らを招き、幡山東小の児童らと一緒にテープカットなどが行われました。

また、イベントではモリゾー・キッコロの絵付けや記念撮影など、どの催しも人気を集め、会場にはこの1日で約15,000人の来場者で賑わいました。



1929

瀬戸・今・昔



昭和4年頃の旧瀬戸市役所(蔵所町)

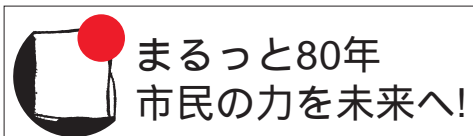
2009



現在の瀬戸市役所(追分町)

～瀬戸市は今年80歳～

市制施行80周年記念事業



<http://www.seto-marutto.info/80/>



瀬戸市制施行80周年記念

井上陽水 40th Special Thanks Tour 6/18(木)

場所 文化センター 文化ホール
時間 午後6時30分開演(午後6時開場)
入場料 全指席8,400円(消費税込)

問い合わせ先 瀬戸市文化振興財団 84・1093

販売枚数は1人4枚まで。先着順で予定数に達し次第終了。未就学児の入場はできません。文化センターでの窓口販売はありません。

入場券発売日 4月23日(木)午前10時～

入場券購入方法 (電話にて)チケットぴあ 0570・02・9511(初日のみ特電)・0570・02・9999:Pコード314-559(2日目以降)ダイレクトセンター 052・320・9666(初日のみ特電)・052・320・9000(2日目以降)ローソンチケット 0570・084・004:Lコード42836 (WEBにて)TANK! the WEB <http://www.sundayfolk.com>

井上陽水 40th Special Thanks Tour コーラス参加者募集中。くわしくは公式ホームページ <http://www.y-inoue.com/> へどうぞ。

瀬戸市制施行80周年記念 瀬戸文化財保存会寄贈品展 4/25(土)～7/5(日)

瀬戸文化財保存会から瀬戸市へ寄贈された歴史・工芸・美術作品資料約50点を展示。

場所 瀬戸蔵ミュージアム
開館時間 午前9時～午後6時(入館は午後5時30分まで)
休館日 4月27日(月)、5月25日(月)、6月22日(月)
入館料 一般500円、65歳以上・高大生300円、中学生以下・妊婦・心身障害者手帳受給者無料

問い合わせ先 瀬戸蔵ミュージアム 97・1190

瀬戸市制施行80周年記念 せとものフェスタ2009 4/18(土)～5/24(日)

・北川民次展 版画を中心に二科会で活躍した北川民次の初期から晩年の作品約170点を展示します。

・加藤昭男彫刻展 北川民次展と関連して加藤昭男氏の彫刻を展示、両者の芸術性を同時に感じていただけます。

場所 市美術館
開館時間 午前9時～午後5時(入館は午後4時30分まで)
入館料 大人500円、高大生300円、中学生以下・65歳以上・妊婦・心身障害者は無料

問い合わせ先 市美術館 84・1093

記念講演会 4/18(土)午後1時30分～
場所 文化センター 文化交流館2階22会議室内
内容
第1部 記念講演会 「北川芸術の魅力」 講師/村田真宏氏(愛知県美術館館長補佐)
第2部 座談会 「北川民次について」 講師/村田真宏氏 伊藤高義氏 齊藤譲氏 料金無料、申込不要。

4月のイベント情報

日程	時間	行事名	場所	問い合わせ先
18日(土)～19日(日)	9:00～17:00	第48回せと陶祖まつり	尾張瀬戸駅周辺	大せともの祭協賛会 82・3123
20日(月)～26日(日)	10:00～18:00(最終日は16:00まで)	小沢英之の日本画作品展「春・瀬戸を描く」	文化センター 文化交流館ギャラリー	小沢英之 82・2624
29日(祝)	10:00～15:00	みどりのフェスティバル 09	定光寺自然休養林 森林交流館周辺	中部森林管理局名古屋事務所 052・683・9206
29日(祝)～5/6日(休)	10:00～16:00	第2回ゴールデンウィークはガラスウィーク	中心市街地のギャラリー・商店街	瀬戸ガラスの会 41・3535

瀬戸市美術館 84・1093

瀬戸市美術館 ボランティア募集

活動期間 土曜日・日曜日(展覧会により平日もあり)
場所 市美術館
待遇 報酬・食費・交通費はありません。当財団でボランティア保険に加入します。
応募条件 市内および近隣に在住の方

年齢満20歳以上の方
美術に興味があり、ボランティア活動を積極的におこなう意欲のある方
継続的な活動ができる方
選考方法 書類審査後、合格者に面接(4月27日～文化センター)を行い決定します。
申込方法 所定の申込書を瀬戸市文化振興財団(文化センター内)へ直接提出か郵送でお申し込みください。

申込書配布場所 文化センター、市政情報コーナー(市役所1階)、支所、市民サービスセンターで配布します。
ホームページからもダウンロードが可。
申込締切 4月24日(金)必着
郵送先 〒489-0884 西茨町113-3 瀬戸市文化振興財団

新世紀工芸館 97・1001

時間 午前10時～午後6時
入館料 無料
休館日 火曜日(5/11・6/8は正午まで休館)

陶とガラスの五月人形展

日程 4/19(日)まで

コミュニティCAFEのカップ展

日程 4/25(土)～

瀬戸市制施行80周年記念 ガラスアートNOW FLAT GLASS

平面から浮かぶもの
日程 6/28(日)まで

スライドレクチャー
日時 5/16(土)午後2時～
参加費 無料
内容 阿比留生吾氏による作品や制作過程の紹介。
申込不要。



瀬戸蔵ミュージアム 他

第69回 瀬戸陶芸協会展

日時 4/24(金)まで 午前10時～午後4時(最終日は午後1時まで)
場所 瀬戸信用金庫本店 ギャラリーひまわり
入場料 無料
問い合わせ先 瀬戸市文化振興財団 84・1093

春を感じる 瀬戸染付の華

日時 6/29(月)まで 午前10時～午後5時

場所 マルチメディア伝承工芸館
休館日 火曜日(5/5開催、5/7休館)
入館料 無料
問い合わせ先 マルチメディア伝承工芸館 89・6001

瀬戸蔵ミュージアム企画展 土の詩 ～愛陶工芸部会展2009～

日程 4/25(土)～7/20(祝)
愛知県陶磁器工業協同組合陶芸部会加盟の会員12人による作品展。
入館料 一般500円、65歳以上・高大生300円、中学生以下・妊婦・心身障害者は無料

開館時間 午前9時～午後6時(入館は午後5時30分まで)
問い合わせ先 瀬戸蔵ミュージアム 97・1190



・文化センターは、保守点検のため5月12日(火)を臨時休館します。文化センター 84・1811
・瀬戸蔵は、保守点検のため4月27日(月)全館休館(駐車場は利用可)します。瀬戸蔵 97・1555

見どころ1

海上砂防池



北海上川に、昭和50年に築造された砂防ダムによりできた池。農業用水としても利用されています。水没して枯渇した立木が残っていることから、その様子を上高地の大正池に見たて「大正池」とも呼ばれるようになりました。

見どころ2



篠田砂防池

篠田川に昭和27年に築造された砂防ダムによりできた池。過去に水田として耕作されたと思われる池の周囲には、多様な湿生植物が生育しています。ガマ、ヨシ、イなどが生育。ヤナギ類も見られます。

見どころ3

尾張、三河の眺望地で、七つの城が見えたことから「七城ヶ峰」と呼ばれ、戦国時代には武田勢の偵察地として利用されたと言われていました。

現在は、東側の三河(豊田)方面は樹木により眺望はできませんが、西側は尾張平野一体が眺望できます。(名古屋駅ツインタワー、名古屋ドームなど)。

物見山



(標高327.9m)

遠くには養老山地も望めることも。足下には海上の里の里山サテライトが見えます。



海上の森を歩こう。

問い合わせ先 あいち海上の森センター 86・0606

愛・地球博の原点といわれる海上の森。「自然の叡智」をテーマに開催され、瀬戸会場の一部として利用されたこの森は、多くの人々へ自然と環境の関心を呼びおこすきっかけとなりました。



当時から変わることなく地元の方や多くの愛好者に支えられてきた海上の森。豊かな森林と農地、水辺地などが整い、さまざまな野生生物が息づく、この自然環境豊かな森を歩いてみませんか。



吉田川につくられた農業用水のための池。ヒツジグサ、ヒシなどの水生植物が生育します。吉田川流域は、森林の発達がよく、海上の森の中では谷が深く、雰囲気があります。鳥類の繁殖地でもあるので、繁殖期には配慮が必要です。



広久手第2池(赤池)

見どころ4

見どころ5

三角点



(標高166.5m)

名古屋市街地や遠くには養老山地も望めます。市街地に近接して森林が広がる様子がわかります。丘陵地が続き、地質は砂礫層でマツなどのやせ地の植生。

見どころ6



海上の里

森をぬけると森に囲まれて田畑、人家があります。なつかしい里山の景観です。ここには市民で再生した古民家(里山サテライト)があります。この建物は海上の森の保全と活用拠点として、地元の人々には海上を偲ぶふるさととして、海上を訪れた人々の休憩の場として活かされています。地域の人々の暮らしや生き物に気をくばりながら自然を満喫しましょう。

海上の森案内図

身近で多様な自然環境を有する「海上の森」を将来にわたり保全するとともに、人と自然の関わりのあり方の探求を目指し、県民参加で環境学習や森づくり・里づくり、自然環境の保全等の様々な体験や活動の場として活用する取組を進めています。

生態系保護区域



希少動植物等の生育環境を保全する区域

屋戸川・寺山川流域及びその北部を中心とした区域で、シデコブシを始めとする希少な植物や動物が生息・生育している。こうした自然環境を適正に保全する区域

ふれあいの里



集落・農地を中心とした区域
海上の集落・農地を中心とした区域で、暮らしと調和した里山保全活動の場として活用する区域



愛・パーク
博覧会の愛知県館、里山遊歩ゾーン・古窯展示保存施設等を活用した区域

あいち海上の森センターで情報収集しましょう

愛知万博の瀬戸愛知県館を活用した建物です。海上の森の保全と活用の取組、森林や里山に関する学習と交流の拠点となる施設で、展示スペース、情報ライブラリー、研修室、工作室などで構成。参加体験学習事業などの催しを行っています。また、館外には遊歩施設があり、蘭玉広場、窯の歴史館、物見の丘などでセンター内を楽しむことができます。(開館：9時～午後5時 月曜休館 駐車場有)



所要時間の目安



恵みの森



北側一帯の広葉樹林を主体とした区域
海上の森の北側一帯の落葉広葉樹林を主体とした区域で、森にふれ、学び、維持管理活動や体験を通して、森への理解を深める区域

循環の森



人工林を主体とした区域
海上の森の東側一帯のスギ・ヒノキ人工林を主体とした区域で、再生可能な資源としての人工林の育成とその体験を学習する区域

野鳥・古窯の森



吉田川流域の広葉樹林を中心とした区域
瀬戸市で最古と言われる平安期の古窯、大径木の広葉樹林があり、野鳥の生息も豊富な区域で、地域の歴史文化や自然を学習する区域

凡	川
例	歩道
	市道
	林道

海上の森「散策のマナー」

海上の森は、大部分が県の所有する国有地ですが、個人の方が所有する私有地もあります。散策等される方は、以下のマナーを守り、海上の森の自然を満喫しましょう。

- 地元の人たちのくらしや土地に迷惑をかけないようにしてください。
- 歩道を外れて湿地や林内に入らないでください。
- 動植物の捕獲や採取は行わないでください。
- 動物を脅かしたり、不必要に近づかないでください。
- ペットは、林内や歩道へは連れて歩かないでください。
- 動植物は、むやみに持ち込んだり植え付けたりしないでください。
- 自転車やバイクは、市道以外への乗り入れはしないでください。
- たき火などの火気使用は厳禁です。
- 自分のゴミは必ず持ち帰りましょう。
- 自動車で来られた方は駐車場に停めて、徒歩で散策してください。



瀬戸市制施行80周年記念

第48回 せと陶祖まつり 4/18(土) 19(日)

今年で48回を迎える「せと陶祖まつり」が市内一体で行われます。この祭りは、陶祖加藤四郎左衛門景正(藤四郎)の遺徳を偲び、感謝の意をこめて行われるもの。磁祖加藤民吉を偲ぶ「せともの祭」となり、瀬戸の2大祭りとして全国に知られています。今回のせと陶祖まつりは、恒例の廉売市や暮らしを楽しむ器展、JIMO婚・ZO婚こまいぬ道中など、名物となりつつある催しが数多く行われます。ぜひお出かけください。

瀬戸蔵

瀬戸の新進作家xテーブルコーディネーター

暮らしを楽しむ器展

日時 18日・19日 午前10時～午後4時
場所 瀬戸蔵 4階多目的ホール



問い合わせ先 85・2730

瀬戸伝統陶芸会 陶祖まつり協賛陶芸展

日時 18日・19日 午前10時～午後4時
場所 瀬戸蔵 4階 会議室2・3

問い合わせ先 84・1093

瀬戸陶芸協会「器」展

日時 18日・19日 午前10時～午後4時
場所 瀬戸蔵 4階 会議室4・5

問い合わせ先 84・1093



瀬戸クラフト協会2009春のくらの杜フェスティバル

日時 18日・19日 午前10時～午後4時
場所 瀬戸蔵 2階市民ギャラリー

問い合わせ先 84・1093

せともの未来見聞展

日時 18日・19日 午前10時～午後4時
場所 瀬戸蔵 3階産業支援センター

問い合わせ先 97・1191

ロクロ・染付実演

匠の技 - 作家によるものづくり実演 -

日時 18日・19日 午前11時～午後1時～午後3時～

場所 瀬戸蔵 1階エントランス

問い合わせ先 85・2730

瀬戸蔵セラミックプラザ

せともの大売り出し

日時 18日・19日 午前10時～午後6時
場所 瀬戸蔵セラミックプラザ

犬犬づくりの体験教室あり

問い合わせ先 89・5758

まるっとシアター上映会

18日「ティンカー・ベル」 料金 500円
19日「ハンサム スーツ」

時間 午前10時～午後1時30分～
場所 瀬戸蔵 2階つばきホール

問い合わせ先 97・1555

瀬戸蔵ミュージアム

寄贈記念展 山繁三代のコレクション
～明治以降の商家のうつわ～
白雲堂周兵衛を中心に

日時 4月19日まで

型紙カードづくり 参加費無料

日時 18日・19日 午後1時～午後3時

入館料

一般...500円 65歳以上・高生...300円
中学生以下・妊婦・心身障害者手帳受給者...無料



開館時間 9時～18時
入館は17時30分まで

問い合わせ先 97・1190

郵便事業 臨時出張所

日時 18日・19日 午前10時～午後4時
場所 瀬戸蔵 1階エントランス

問い合わせ先 82・2090

RADIO SAN-Q FM84.5

にぎわいわいステージ

日時 18日・19日 午前11時～午後3時
場所 瀬戸蔵屋外広場

瀬戸みやげ推奨品販売・PR

日時 18日・19日 午前10時～午後4時
場所 瀬戸蔵 1階エントランス

問い合わせ先 82・3123

ボンネットバス「ボン太号」

無料体験乗車!

日時 19日 受付: 午前10時～
出発時間 (瀬戸蔵屋外広場)
午前10時30分～ 午前11時30分～
午後1時～ 午後2時～



各便定員 30人

問い合わせ先 85・2730



せと窯元直販処

日時 18日・19日 午前9時～午後5時
場所 パルティせと駅前広場

問い合わせ先 82・4151

ミスせとものも参加!!



御物奉獻行列

日時 19日 午後1時30分～3時
場所 パルティせと 中央通商店街
銀座通り商店街 陶彦神社

問い合わせ先 82・4151



ワッショイ! ワッショイ!

道泉みこし祭り

日時 19日 道泉小学校出発: 午後1時
場所 道泉小学校 パルティせと 中央通商店街
銀座通り商店街 深川神社

問い合わせ先 83・9084

尾張瀬戸駅・パルティせと

せともの楽市

日時 18日・19日 午前9時～午後5時
場所 瀬戸川沿い(陶磁器専門店)
瀬戸信用金庫栄町支店駐車場
パルティせと駅前広場



問い合わせ先 82・5359

せと狛犬プロジェクト

狛犬奉納道中

日時 19日 午後0時30分～
場所 パルティせと 中央通商店街
銀座通り商店街 陶彦神社

問い合わせ先 84・6648

JIMO婚・ZO婚 こまいぬ道中

日時 19日 午後1時～
場所 パルティせと 中心市街地商店街
陶彦神社 瀬戸蔵
中心市街地、商店街を人力車で花嫁道中、しあわせの福分けお菓子を配ります。陶器婚式(結婚9年目)のお祝いもします。

問い合わせ先 82・3738

露店縁日

日時 18日・19日 午前9時～午後4時
場所 パルティせと駅前広場
深川神社参道(19回のみ)

問い合わせ先 82・9493

尾張東地方卸売市場青空市

日時 18日・19日 午前10時～午後4時
場所 パルティせと・瀬戸蔵
青果物・花類・トンボ玉の販売。オート三輪・ミゼットなどの展示予定。

問い合わせ先 84・9881

RADIO SAN-Q FM84.5

にぎわいわいステージ

日時 18日・19日 午前10時～午後4時
場所 パルティせと駅前広場

18日/キッズダンスコンテスト開催
(グリーンシティケーブルテレビ共同企画)

瀬戸商工会議所女性会

おもてなし茶会

日時 18日・19日 午前10時～午後3時
場所 パルティせと駅前広場

問い合わせ先 82・3123

市街地エリア

陶彦神社祭典

日時 18日 午前10時～10時30分
場所 陶彦神社

問い合わせ先 82・4151

陶祖供養

日時 18日 午前11時～11時30分
場所 瀬戸公園六角堂

問い合わせ先 82・4151

奉祝花火(号砲)打上げ

日時 18日 午前9時～正午 場所 本山
問い合わせ先 82・3123

こども獅子奉納

日時 19日 午前9時30分～11時30分
場所 陶彦神社

問い合わせ先 82・3123

企画展

春を感じる 瀬戸染付の華

日時 6月29日まで 午前10時～午後5時
場所 マルチメディア伝承工芸館

問い合わせ先 89・6001

瀬戸商工会議所青年部

染付け&絵付け体験

日時 18日・19日 午前10時～午後4時
場所 パルティせと駅前広場

染付けと絵付けの体験。今日の思い出を作品にしませんか。

料金

染付け体験 500円 (焼成費込)
絵付け体験 200円～

問い合わせ先 82・3123

窯垣の小径ギャラリー

春の企画展 窯垣の春

日時 5月31日までの土曜・日曜・祝日
午前10時～午後4時

4月29日(祝)～5月6日(祝)は連続オープン。

場所 窯垣の小径ギャラリー

問い合わせ先 83・4040

瀬戸市制施行80周年記念 せとものフェスタ2009 市美術館特別展

北川民次展 版画を中心に

日時 5月24日まで
午前9時～午後5時

場所 市美術館

入館料 大人...500円
高大生...300円

中学生以下・65歳以上・妊婦・心身障害者は無料。

問い合わせ先 84・1093

瀬戸陶芸協会 茶会

日時 18日・19日 午前10時～午後3時
場所 無風庵

瀬戸西高校 前売り250円
茶華道部協力 当日300円
前売券は文化センターで販売

問い合わせ先 84・1093





瀬戸市制施行80周年記念

第48回 せと陶祖まつり

瀬戸蔵にてロクロ & 染付 実演

時間 午前11時～ 午後1時～ 午後3時～

18日 染付実演
山下 郁恵氏



19日 ロクロ実演
加藤 唐三郎氏

品野エリア

品野陶磁器センター

春の陶磁器販売市

日時 18日・19日 午前9時～午後4時

場所 品野陶磁器センター

18日 和太鼓演奏

19日 午前10時 フリーマーケット
(雨天中止)
午前11時 ポン菓子実演と試食

問い合わせ先 41・1141



赤津エリア

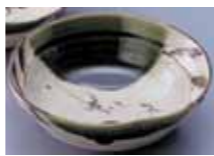
赤津焼まつり

日時 18日・19日 午前8時30分～午後5時

場所 赤津焼会館・会館前駐車場

赤津焼製品大販売市。
伝統工芸士作品展・作
品頒布会。

問い合わせ先 21・6508



おもてなし
ボランティアが
ご案内します
総合案内所は
パルティセと南です



バス利用の際はご注意ください

パルティセと北側駅前広場の交通規制のため、尾張瀬戸駅前バスのりばを18日・19日、始発から終日移設します。ご迷惑をおかけしますが、ご理解とご協力よろしくお願いいたします。

問い合わせ先
まるっとミュージアム課 88・2541
JR東海バス 82・5540
名鉄バス 62・7677
生活課(コミュニティバス) 88・2660

当日は、文化センター ↔ パルティセとで無料シャトルバスを運行。

その他協賛事業

子供相撲大会 日時 18日 午前10時～正午 場所 熊野神社

問い合わせ先 21・3714

第8回松本杯争奪 少年剣道大会

日時 19日 午前9時～午後3時 場所 市体育館 第3競技場

問い合わせ先 21・4538

弓道大会

日時 19日 午前9時30分～午後3時 場所 市民公園弓道場

問い合わせ先 82・7443

陶祖まつり期間中開催の展覧会

陶とガラスの五月人形展

日時 4月19日まで 午前10時～午後6時

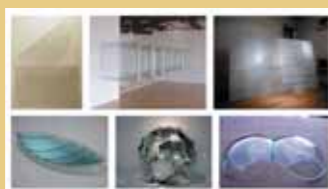
場所 新世紀工芸館
交流棟

問い合わせ先 97・1001

ガラスアートNOW FLAT GLASS 平面から浮かぶもの

日時 6月28日まで
午前10時～
午後6時

場所 新世紀工芸館
展示棟



問い合わせ先 97・1001

特別企画展 生誕90年 河本五郎展

日時 5月31日まで 午前9時30分～午後4時30分

場所 県陶磁資料館 本館

問い合わせ先 84・7474

第69回瀬戸陶芸協会展

日時 4月24日まで
午前10時～午後4時
(最終日は午後1時まで)

場所 瀬戸信用金庫本店
ギャラリーひまわり

問い合わせ先 84・1093



まるっと市民イベント

瀬戸市制施行80周年記念

第2回 ゴールデンウィークはガラスウィーク

4/29祝～5/6休

場所 尾張瀬戸駅周辺ギャラリー

あらゆる技法のガラス作家が市内13か所のギャラリーで大ガラス作品展を開催。5/3(祝)・4(祝)は商店街などでガラスイベントが楽しめます。

ガラスイベント

第1回おはじき大会

5/3祝

時間 午前10時～：受付、自由練習 午後1時～：大会開始

場所 瀬戸蔵1階

申込・問い合わせ先 瀬戸ガラスの会 41・3535

こどもから大人まで遊べるおはじき大会の参加者・審判員も事前募集しています。(参加無料・参加賞あり)



このコーナーに掲載するイベントは、瀬戸市まるっとミュージアム・観光協会企画事業委員会が審査・認定しています。

瀬戸市制施行80周年記念 みどりのフェスティバル 09

定光寺自然休養林の豊かな新緑の中で、気軽に森林と触れ合うコーナーがいっぱい。

4/29祝

時間 午前10時～午後3時

場所 定光寺・森林交流館周辺(川平町1)

問い合わせ先 中部森林管理局名古屋事務所
052・683・9206

内容 竹炭プレゼント(先着200人)、森林クイズ、丸太切り、火おこし体験、チェンソーアート実演、モリゾー・キッコロとのふれあい。



瀬戸蔵で映画と音楽を

瀬戸蔵まるっとシアター

～甦れ!昭和の名作～

4/29祝 蒲田行進曲

時間：午前10時～ (1982年 日本/108分)



監督：深作欣二
出演：松坂慶子、風間杜夫、平田満 他

つかこうへい原作の人情喜劇。撮影所を舞台にスターと大女優の奇妙な友情と2人の間で揺れ動く女優の姿を描く。1982年の日本の映画賞を独占した80年代の日本映画を代表する作品。

4/29祝 檜山節考

時間：午後1時30分～



監督：今村昌平
出演：緒形拳、坂本スミ子、左とん平、あき竹城 他

信州の山深い寒村を舞台に、死を目前にした人間の生き様とバイタリティ溢れる土着の生と性を描く。1983年カンヌ国際映画祭グランプリを受賞し当時の話題をさらった今村監督の力作。

～こどもの日スペシャル～
5/5祝 WALL・E

時間：午前10時～ 午後1時30分～ 午後4時30分～



監督：アンドリュー・スタントン
西暦2700年の荒廃した地球と広大な宇宙を舞台に、地球に残された独りぼっちな地球型ゴミ処理ロボット "WALL・E" の恋と冒険を描くファンタジー。
© WALT DISNEY PICTURES/PIXAR ANIMATION STUDIOS. ALL RIGHTS RESERVED.

会場：瀬戸蔵つばきホール 全席自由(300席)

料金：500円均一

チケットは各上映日午前9時から会場入口で販売。各作品とも3歳未満のお子様は入場できません。

問い合わせ先： 97・1555(瀬戸蔵)

瀬戸蔵アトリウムコンサート

～こどもの日スペシャル～

5/5祝 エレクトーンコンサート

時間：正午～ 午後2時～ 午後3時30分～

場所：瀬戸蔵1階 アトリウム

問い合わせ先： 97・1555(瀬戸蔵)

TVアニメ、映画、クラシックなどから、いろいろな曲をおとけします。



クローズアップ
瀬戸の教育



ひとりで抱え込まないで。
一緒に考えようよ！

問い合わせ先 学校教育課 88・2760

「すべての子どもたちに、楽しく元気いっぱいの学校生活を送ってほしい。」この願いを実現するため、学校に登校しづらくなってしまった子どもたちや保護者の悩み・心配ごとをサポートする教室があります。今回は、「瀬戸市適応指導教室」を紹介します。

やすらぎ会館の2階で、若い指導員の先生たちに質問をしている小学生や中学生の姿があります。彼らは、明るいじゅうたん敷きの部屋に机を並べて、学習に取り組んでいます。15人ほどの子どもたちに3人の指導員の先生たちが声をかけながら、学習のサポートをしています。

「瀬戸市適応指導教室」という名前のこの教室には、『学校には登校しづらいけれど、勉強はやりたいし、学校へもどるための生活のリズムを取り戻したい。』そんな願いをもった市内の小学生や中学生が通っています。

適応指導教室は、学校に登校できなくなった子どもたちの学校復帰をめざす施設です。各自の時間割があり、午前中は教科の学習、午後はスポーツ・制作活動・栽培活動・調理実習など、さまざまな活動を行っています。

学校の先生に勧められたり、直接相談に訪れて教室をのぞいた子どもたちの表情は硬く、緊張しています。しかし、若い指導員の先生たちに声をかけられたり仲間と過ごしたりするうちに表情が明るくなり、笑い声が聞こえるようになってきます。とくに、午後の活動は体を動かすので、子どもたちには好評です。子どもたちは、自分を変えるチャンスを探り、元気に適応指導教室に通っています。

また、同じ施設のなかに相談室が設けられており、月に数回来所する心の相談員が相談活動を行っています。適応指導教室の子どもたちに声をかけたり、相談に訪れた保護者の悩みを受けとめ、アドバイスをしたりしています。

瀬戸市では、教育委員会や学校の先生のみならず、学校に配置されているスクールカウンセラー、学校を巡回指導する心の相談員とともに、子どもたちや保護者の悩みや心配ごとをサポートしています。

すべての子どもたちが明るく、元気いっぱいに学校を卒業し、そして、その後も夢と希望を胸に、大きくはばたいてほしい。これが教育委員会の願いです。



自作の石窯でピザを焼く子どもたち

はっぴいキッズ



こじま まひろ りくと
小島麻比呂ちゃん・陸聖くん
(2歳/0歳8か月・中水野町)
いつも元気に遊び回って笑顔の絶えない姉弟です。いつまでも仲良くな



すずき だいし
鈴木 大獅くん
(1歳5か月・若宮町)
わんぱくなだいし君。元気いっぱい走り回る姿を見てこっちらも元気になってね



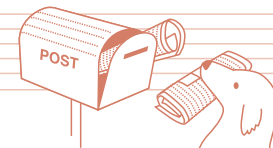
にしだ ののか
西田 望乃果ちゃん
(0歳4か月・やまて坂)
お兄ちゃんにそっくりで、よく男の子と間違えられるけど、おしゃべり大好きな女の子です！



くりき ゆいな
栗木 優衣奈ちゃん
(0歳2か月・川北町)
優衣奈の笑顔はとても可愛くて幸せになるよ。これからも健康で、思いやりのある子にと願っています。

「はっぴいキッズ」に掲載するお子さんを募集しています

対象：市内在住の0～3歳児(申込時)
応募：くわしくは広報2月15日号18頁、ホームページをご覧ください



情報ボックス
information box
生活についての市からのお知らせです。

子育て

せとっ子ファミリー交流館の教室

申込・問い合わせ先
せとっ子ファミリー交流館
☎87・3636

ビーズ教室 母の日企画
～ビーズでプレゼント～

日時 5月10日(日)
午前10時～正午
場所 学習室
内容 ビーズで指輪とネックレスを作りラッピングします。

対象 小学生

定員 10人

参加料 350円

料理教室

日時 5月10日(日)
午前10時～正午
場所 調理室
内容 ピクニック弁当を作ろう。

対象 小学生

定員 8組

参加料 400円

親子木工教室

日時 5月17日(日)・
6月21日(日)2回コース
午後1時30分～3時30分

場所 工作室

内容 父子で力を合わせ好きなものを作ります。

事前に作りたい物の設計図(簡単なもの)を作成してきてください。

対象 小学生父子6組

参加料 1組400円

の申込方法

往復はがきがホームページでお申し込みください。

往復はがきは 氏名(ふりがな) 学校名 年齢(学年) 郵便番号 住所 電話番号 教室名を記入してください。

締切 4月30日(木)消印有効

郵送先 〒489-0074

宮脇町43
せとっ子ファミリー交流館「教室」係

卓球で遊べる日

日時 5月5日(祝)・10日(日)・
17日(日)
午前10時～午前11時30分
午後1時30分～4時

対象 小・中学生

初めてでも大丈夫。指導者がいます。

場所 集会室

持ち物 上ぐつ、タオル、お茶
予約不要

ファミリーサポートセンター入会講習会

申込・問い合わせ先
ファミリーサポートセンター
☎97・2525

「子育ての手伝いをして欲しい方」「子育てを手伝いたい方」を募集します。

日時 5月16日(土)

午前9時～11時30分

場所 せとっ子ファミリー交流

館集会室

内容

- ❖子どもの遊びと遊ばせ方。
- ❖乳幼児の主な病気と対応の仕方。
- ❖子どもの事故防止対策と応急処置。
- ❖心肺蘇生法の基礎講話など。

対象 センター入会希望の方
会費 年間 500円

託児あり・無料(乳幼児)

申込書・受付 ファミリーサポートセンター窓口

(せとっ子ファミリー交流館内)

締切 5月14日(木)

保育園の育児サロン
に遊びに行こう

問い合わせ先
幡山南保育園 ☎83・4048

「ぴよぴよ隊がやって来た」

子育て支援センター職員が保育園サロンに出かけ、体操やふれ合い遊び、お話をします。

日時 4月22日(水)

午前10時30分～11時
(サロン開催時間は9時30分～11時30分)

場所 幡山南保育園

対象 入園までの子とその保護者

申込不要。

直接お出かけください。



子育て

プレイルーム

問い合わせ先
社会福祉協議会プレイルーム
☎84・2011

育児講座
「リズム&ストレッチ」

日時 5月19日(火)
午前10時30分～11時30分
場所 やすらぎ会館3階
対象 市内在住の入園前の子の保護者
内容 体を動かして育児疲れを解消しましょう。子供は同室で遊んだり、体を動かします。
定員 20人
(申込多数の場合は抽選)

小学生
低学年「なぜなぜ教室」

日時 5月16日(土)・23日(土)・30日(土) 3日間コース
午後1時30分～3時30分
場所 やすらぎ会館1階
対象 小学生低学年(1～3年) 既に受講した方は不可。
内容 でっかいシャボン玉 磁石のおもちゃ 電池と磁石のおもちゃ。
定員 10人
(申込多数の場合は抽選)

の申込方法

往復はがきに(親子・本人)氏名(ふりがな)住所電話番号乳児の年・学年教室名を記入し、お申し込みください。
締切 5月7日(木)必着
参加費 無料
申込先 〒489 0919

川端町1丁目31
社会福祉協議会プレイルーム
「教室」係

みんな集まれ!
おはなし会

問い合わせ先
図書館 ☎82・2202

日時 4月25日(土)
午後2時30分～3時30分
場所 図書館1階 集会室
内容 ボランティアグループによる絵本の読み聞かせ。
対象 幼児(保護者同伴)・小学生
参加費 無料
申込不要(直接お越しください)

募集

地域ビジネスの創業をサポート「せと・しごと塾」2期生募集

問い合わせ先
産業課 ☎88・2652

「せと・しごと塾」とは、地域のニーズや課題をビジネスの手法によって解決することを理念とした「地域ビジネス」の創業を目指す市民のみなさんを支援する創業塾です。専門家や地元企業、金融機関など地域が一体となって塾生の創業を支援します。志あるみなさんの応募をお待ちしています
内容 約半年間に、座学と実学を2本柱としたカリキュラムを実施します。
(座学)事業計画作成のために必要となる知識、戦略の構築の方法などを修得するための講義。

(実学)実績のある専門家が一緒に事業計画の磨き上げをし、より確実性の高い事業計画の構築支援。
対象 次の要件をすべて満たす方(グループも可)
将来的に瀬戸市で地域のためになる事業の独立・創業をお考えの方
4月1日現在、市内在住、在学、在勤し平成22年3月まで継続して居住、在学、在勤が見込まれる方
卒業まで継続受講が可能な方
ただし の要件を満たさない場合でも、 の要件を満たすことに具体性があれば可とします。

申込期間 5月11日(月)午後5時15分まで(郵送は必着)
定員 20人程度
(書類審査があります)
参加費 無料
申込方法 入塾願書を産業課へ提出か郵送してください。
公募要領配布場所 産業課、産業支援センター(瀬戸蔵3階)、瀬戸商工会議所
市ホームページからダウンロード可。

瀬戸市美術館
監視アルバイト募集

問い合わせ先
瀬戸市文化振興財団
☎84・1093

内容 特別展の作品監視業務。
期間 6月13日(土)～7月20日(祝) 常時2名勤務体制を組みます。
時間 午前9時～午後5時
(休憩1時間、7時間勤務)
募集人数 若干名

給与 時給800円
(別途交通費支給)
申込方法 指定の申込書を瀬戸市文化振興財団(文化センター内)へ提出してください。
(郵送可)
申込書配布場所 文化センター市ホームページからダウンロードできます。
送付先 〒489-0884
西茨町113-3
締切 5月8日(金)
書類選考により決定し通知します。

税・国保年金

ゆうちょ銀行で口座振替をご利用の方へ

問い合わせ先
市税・料金の各担当課へ

市税・料金を口座振替により納付している方で、過誤納などにより還付金が生じた場合は、指定口座へ振込により還付しています。
このたび、ゆうちょ銀行にも振込ができるようになりましたので、同様の取扱いといたします。

長寿医療(後期高齢者医療)被保険者のみなさんへ

問い合わせ先
国保年金課 ☎88・2643

高額療養費の振込指定口座に、「ゆうちょ銀行」の口座を指定できるようになりました。ゆうちょ銀行口座へ変更を希望する方は、国保年金課へお越しください。その他、療養費などの振込口座も、ゆうちょ銀行口座を指定できます。

持ち物
後期高齢者医療被保険者証
ゆうちょ銀行の通帳
(注意)振込用の店名、預金種目、口座番号が必要です。必ず、ゆうちょ銀行・郵便局の窓口で通帳に記載してもらってからお越しください。
印かん(スタンプ印は不可)
(高額療養費の振込指定口座とは)
1か月の医療費の自己負担額が高額となった場合に、一定の金額(自己負担限度額)を超えた部分が自動的に払い戻されるため、事前に指定している銀行口座のことです。

定額給付金などの申請書類を送りしています

問い合わせ先
定額給付金・子育て応援特別手当担当
☎82・9911

定額給付金などの申請書類を3月下旬から4月下旬に順次、対象となる世帯主宛てに簡易書留で郵送しています。
ご近所でも郵便事情などにより到着が前後する場合がありますのでご了承ください。また、5月になっても申請書類が届かない場合は、お問い合わせください。
定額給付金などの受け取りには手続きが必要です。申請書類を記入後、ご返送ください。

国民健康保険料休日納付相談窓口の開設

問い合わせ先
国保年金課 ☎88・2641

国民健康保険料の納付相談窓口を毎月第3日曜日に開設

ますのでご利用ください。9月までの日程は次のとおりです。また、電話でのお問い合わせもお気軽にどうぞ。
日時 4月19日、5月17日、6月21日、7月19日、8月16日、9月20日
午前9時～午後4時
(午後0時15分～1時を除く)
場所 市役所1階
国保年金課窓口
休日のため、東側通用口からお入りください。



名古屋法務局
からのお知らせ

名古屋法務局春日井支局は、工事のため瀬戸法務総合庁舎に一時移転していますが、4月27日(月)から元の所在地に戻ります。ご理解とご協力をお願いします。
戻り先 〒486-0844
春日井市鳥居松町4丁目46
問い合わせ先
名古屋法務局春日井支局
☎86・8690
(4月24日(金)まで)
☎0568・81・3210
(4月27日(月)から)

スポーツ

市民体育大会

問い合わせ先
体育館 ☎48・0500

第60回瀬戸市市民体育大会が5月31日(日)の総合開会式を皮切りに開催されます。参加を希望される方は瀬戸市体育館または各競技協会へお申し込みください。

総合開会式は午前8時20分から市民公園陸上競技場で開催されます。

市民体育大会(陸上競技)

日時 5月31日(日)午前10時~
会場 市民公園陸上競技場
参加資格 市内在住・在勤・在学の方(小学校4年生以上)
申込期間 4月15日(水)~5月11日(月)

市民体育大会(陸上競技)

小学生(男・女)	100m、走幅跳、4x100mR
一般・高校男子	100m、200m、400m、1500m、5000m、走幅跳、走高跳、砲丸投、4x100mR

中級ナイターソフトテニス教室

日時 5月9日~23日
毎週土曜日 午後6時~9時
会場 市民公園Aテニスコート
対象 市内在住、在学の中学2、3年生
定員 60人(先着順)
受講料 2500円
申込期間 4月15日(水)~30日(木)

パパさんバレーボール講習会

日時 6月13日(土)
会場 市体育館第3競技場
対象 市内在住・在勤の成人男性
定員 60人(先着順)
受講料 無料
申込期間 4月14日(火)~6月9日(火)

一般・高校女子	100m、200m、400m、800m、3000m、走幅跳、走高跳、砲丸投、4x100mR
マスターズ男子	100m、3000m、走幅跳、走高跳

市民体育大会

種目	開催日	受付期間
陸上競技	5/31(日)	4/15(水)~5/11(月)
ソフトテニス	6/7(日)	5/1(金)~15(金)
軟式野球	5/31(日)~	4/1(水)~28(火)
剣道	6/14(日)	協会受付
卓球	8/16(日)	7/1(火)~8/5(水)
弓道	5/31(日)	当日受付
バレーボール	ママさん	6/21(日)
	一般6人制	6/28(日)
	パパさん	7/12(日)
	高校	12/20(日)
柔道	5/31(日)	協会受付
スキー	1/24(日)	12/1(火)~1/15(金)
バスケットボール	7/5(日)	6/1(月)~15(月)
サッカー	11/1(日)~	10/1(木)~12(月)
テニス	5/31(日)	4/15(水)~5/1(金)

種目	開催日	受付期間
バドミントン	ダブルス	5/31(日)
	シングルス	6/28(日)
水泳	9/6(日)	8/3(月)~20(木)
ソフトボール	男子	5/31(日)
	女子	6/14(日)
クレー射撃	7/20(祝)	協会受付
ゲートボール	6/11(木)	
ボウリング	5/31(日)	
少林寺拳法(演武)	5/31(日)	
ラグビー	中学生 5/2(土)~ 高校生 6/6(土)~	
ウェイトリフティング	6/7(日)	5/1(金)~31(日)
グラウンドゴルフ	6/13(土)	5/1(金)~25(月)
空手道	8/16(日)	6/17(水)~7/16(木)

中学校運動場を夜間開放します

問い合わせ先
体育館 ☎48・0588

場所 水野・品野・幡山中学校
対象 市内在住・在勤・在学の方10人以上で構成した団体
登録者全員がスポーツ傷害保険に加入していること。
利用日時 火~土曜日で学校行事などのない日(年末・年始を除く)午後7時~9時
利用種目 サッカー・軟式野球・ソフトボールなど
使用料金 30分1,300円
申込方法 事前に市体育館へ団体登録する必要があります。奇数月の1日から10日(1月は6日から15日)までの間、翌月・翌々月の2か月間の利用日を体育館ロビーに掲示しますので、利用者は、はがきの裏側に利用希望日を記入、表に代表者の住所・氏名を記入し受付に提出してください。申込多数の場合は、抽選を行います。当選の場合は、体育館で申請書を提出し、夜間照明使用料を支払い、コイン(カード)を受け取ってください。

お知らせ

献血にご協力ください

問い合わせ先
社会福祉課 ☎88・2610

日時 4月28日(火)
午前9時30分~11時45分
午後1時~4時
場所 市役所105会議室

水野まつり会場

問い合わせ先
水野まつり実行委員会(水野公民館)
☎48・1112

日時 5月3日(日)
午前9時30分~正午
午後1時~2時
場所 水野公民館
本人確認書類が必要です。

国際交流・語学学習事業に補助金を交付します

問い合わせ先
瀬戸市国際センター
☎88・2790

対象 一定条件を満たす(会員を含む)グループなど
対象事業 6月以降に行なう国際交流事業や語学学習事業
申請書類配布場所 瀬戸市国際センター(パルティセと3階)
申請期間 4月15日(水)~5月9日(土)

菱野団地市民サービスセンターが一時移転します

問い合わせ先
菱野団地市民サービスセンター
☎87・1155

6月から、菱野団地市民サービスセンターは、菱野ウイング

ビルへ一時移転して、業務を行います。

電話番号は変更ありません。

子どもの国際交流事業に補助金を交付します

問い合わせ先
瀬戸市国際センター
☎88・2790

補助対象事業 平成21年6月以降に行われる次の事業
*瀬戸市で行なわれる子ども(18歳未満)を対象とする国際交流推進に役立つ事業
*新規に行なう事業
*当要綱に合致している事業
補助金額 補助対象経費額の1/2以内(20万円を限度)
申請書類配布場所 瀬戸市国際センター(パルティセと3階)
申請期間 4月15日(水)~5月9日(土)

環境社会検定試験(eco検定)受験対策セミナー

問い合わせ先
瀬戸商工会議所 ☎82・3123

環境に対する幅広い知識を持ち、社会の中で率先して環境問題に取り組む「人づくり」、そして環境と経済を両立させた「持続可能な社会」を目指すeco検定試験への受験対策セミナーです。
日時 5月16日(土)
午前10時~午後5時
場所 犬山国際観光センター
受講料 5000円
締切 5月7日(木)
くわしくは、瀬戸商工会議所HPをご覧ください。



和風おからハンバーグ
東山小学校 原みちる様

材料(4人分)

- * 鶏ひき肉 120g
- * おから 60g
- * 人参 1本
- * 玉葱 1本
- * 片栗粉 20g
- * 塩 適量
- * こしょう 適量

- 調味たれ
- * さとう 大さじ1
 - * しょうゆ 大さじ2
 - * 酢 小さじ1

作り方

調味たれを混ぜておく。
玉葱、人参はみじん切りにし、フライパンで玉葱がしんなりするまでよく炒め、冷ましておく。
鶏ひき肉に塩・こしょうをし、おから、と片栗粉を入れて、よく混ぜ、形を整え、フライパンで焼く。
きれいに焦げ目がつき、火が通ったら、合わせておいた調味たれをフライパンに入れ、煮からめる。

ひとつこと

- * 小さめにしてお餅団子にしてもおいしいです。

5月 | 図書館からのお知らせ

問い合わせ先 図書館 ☎82・2202

休館日・開館時間	休館日	開館時間
	27日(第4水曜日)	午前9時～午後7時
公民館	巡回館	日程
巡回文庫	西陵	1日 15日
(月2回)	祖母懐	12日 26日
午後3時30分	山口	14日 28日
～4時30分)	幡山	8日 22日
利用には登録が必要 貸出は1人10冊まで 小雨決行 八幡公民館の巡回文庫は、終了しました。		

土曜おはなし会とえいが会 9日 午後2時30分～ 会議室
キッズルーム日程変更のお知らせ 4月21日～30日 集会室

図書館関連施設のご案内

地域図書館・品野台小学校開館日
土・日・祝(午前10時～午後3時)
第1・第3水曜日(午後1時30分～4時30分)
地域図書館・光陵中学校開館日
土・日・祝(午前10時～午後3時)

新着本のご案内

生きるってすてきな いのちの授業3年間の記録

いながき ようこ/著 偕成社

世の中では、命を粗末にする悲しい事件があつて絶えませんが、もし、みなさんの心に小さな泉のようなものがあつて、そこから人を信じられる気持ちや元気が湧いてきたなら、まわりの人の気持ちを大切にしながら、自分の夢に向かって生きていけるのではないのでしょうか。

この本では、小学校2年生の子どもが、困難に負けず夢をかなえて、元気に生きている人々と実際に会い、そこで、心をゆらしながら自分の生き方を考えはじめた子どもたちの授業の記録が綴られています。著者は安城市立北部小学校の教諭で、「道徳と特別活動教育研究賞」の文部大臣最優秀賞などを受賞。



しみ入る心の山頭火 片岡 鶴太郎/著 主婦と生活社

“分け入つても分け入つても青い山”
孤独、挫折、悩み。心が疲れたとき、山頭火の句がなぜがしみ入ってくる。
著者もその一人で、自ら絵を描くようになってから、「山頭火を描いてみたい」と思い始めた、とのこと。
山頭火は何を求め、さまよっていたのか。
“どうしようもないわたしが歩いてる”
「山頭火よ、お前もか!」と叫びたいほど共感し、いやされ、青空を垣間見る。著者の書と絵とともに、山頭火の旅を歩いてみませんか。



健康ガイド

health guide

申込・問い合わせ先:健康課(やすらぎ会館4階) ☎85・5511



麻しん風しん(MR)混合予防接種のお知らせ

従来1回接種でしたが、平成18年4月から1歳時(第1期)と小学校入学前(第2期)の2回接種に変更されました。また、ワクチンも、麻しんと風しんの混合(MRワクチン)になりました。今までにワクチン接種を1回しか受けていない世代に追加の接種機会(第3期、第4期)が設けられましたので、必ず接種を受けてください。

対象者

- 第1期: 1歳から2歳未満
 - 第2期: 幼稚園、保育園の年長児に相当する年齢(平成15年4月2日から平成16年4月1日生まれ)
 - 第3期: 中学1年生に相当する年齢(平成8年4月2日から平成9年4月1日生まれ)
 - 第4期: 高校3年生に相当する年齢(平成3年4月2日から平成4年4月1日生まれ)
- 実施期間 4月1日～平成22年3月31日

実施場所 瀬戸、尾張旭市内の実施医療機関
(事前に予約が必要です)

こころの健康相談

仕事のことを考えると夜眠れない、体の調子がすぐれないことはありませんか。専門医が無料で相談に応じます。

日時 5月18日(月)
午後2時～3時 午後3時～4時
場所 瀬戸旭医師会館相談室(西長根町10)
対象 産業医のいない事業所で働いている方
専門医 精神科医師
定員 各1人予約制
申込先 瀬戸地域産業保健センター(瀬戸旭医師会館内)
-84・1139
Eメール sanpo@setoasahi.com
厚生労働省委託事業

5月の健診・相談・教室・予防接種など

場所 やすらぎ会館

事業名	日程	受付時間	対象	備考	持ち物
母子健康手帳交付	毎週金曜日	9:30～10:30	妊婦	・妊娠中の生活・制度の紹介 ・母子健康手帳の使い方 ・妊婦相談	・妊娠届出書
ミニママ教室	毎週金曜日	10:00～11:00		ミニママ教室は10時までに受付をしてください。	
3か月児健康診査(個人通知あり)	15日(金) 22日(金) 29日(金)	12:30～14:00	平成21年1月生(一部12月生まれを含みます)	・内科健診、計測 ・健康相談 ・離乳食、予防接種などの話	・母子健康手帳 ・問診票 ・赤ちゃん訪問アンケート
6か月児健康相談(個人通知あり)	12日(火) 19日(火)	9:00～10:00	平成20年10月生	・計測・健康相談 ・ブックスタート(絵本の読み聞かせ) ・事故予防、離乳食などの話	・母子健康手帳 ・問診票
1歳6か月児健康診査(個人通知あり)	14日(木) 28日(木)	12:30～14:00	平成19年10月生	・内科健診、計測・健康相談 ・歯科健診、フッ素塗布	・母子健康手帳 ・問診票 ・歯ブラシ
2歳児歯科健診(個人通知あり)	12日(火) 26日(火)	13:00～14:15	平成19年4月生	・歯科健診、染めだし ・フッ素塗布	・母子健康手帳 ・歯ブラシ ・コップ・タオル
3歳児健康診査(個人通知あり)	13日(水) 20日(水) 27日(水)	12:30～14:00	平成18年4月生(一部3月生まれを含みます)	・尿検査・内科健診、計測 ・健康相談 ・歯科健診、フッ素塗布	・母子健康手帳 ・問診票 ・目アンケート ・耳アンケート ・歯ブラシ
BCG	27日(水)	13:20～14:30	平成21年2月生	・接種年齢は生後6か月未満 ・生後6か月までに医学的理由でBCG接種ができないお子さんは、健康課へご相談ください。	・母子健康手帳 ・予診票
ポリオ	12日(火) 18日(月) 21日(木) 29日(金)	13:20～14:30	平成20年11月生 平成20年2月生 平成20年12月生 平成20年8月生	三種混合を始めている方は、3回目を終了してからポリオの接種をお勧めします。	・母子健康手帳 ・予診票
健康よろず相談	13日(水) 19日(火)(市体育館)	9:00～11:30 10:00～11:30	市内在住の方	・生活習慣病などの相談 ・血圧測定、体脂肪測定など	・健康手帳(お持ちの方)
歯周病予防健診(2歳児歯科健診と同時開催)予約制	12日(火) 26日(火)	14:30～14:45	20歳以上で自分の歯をお持ちの方	・歯科健診 ・ブラッシング指導	・歯ブラシ ・健康手帳(お持ちの方) ・費用500円

生活保護世帯または市民税非課税世帯に属する方は申請により費用が免除されます。くわしくはお問い合わせください。30・35・40・45・50・55・60・65・70歳の方は、「歯周病予防健診」か、指定医療機関で6・7・9・10月に実施する「歯科健診」か、どちらか1つ受診することができます。

当直時間帯以外の午後8時以降や平日夜間の急病やケガなどの場合まずはかかりつけの医師(ご自分の主治医)にご相談ください。かかりつけの医師が不在のときは、救急医療センター(☎82-1133)へお問い合わせください。

公立陶生病院は、従来どおり2次救急を主体に対応します。(2次救急とは、1次救急医療機関からの転送や救急車で搬送される重症救急患者への対応を中心とする救急医療です。)

内科・小児科 / 外科 土曜日 夜: 午後5時~8時
歯科 午前9時~正午
 休日 昼: 午前9時~正午
 休日 夜: 午後5時~8時

4月	内科・小児科	外科	歯科
18日(土)	夜 なかじまクリニック	夜 犬飼クリニック	—————
19日(日)	昼 旭労災病院	昼 旭労災病院	昼 原歯科
	夜 旭労災病院	夜 旭労災病院	—————
25日(土)	夜 おいわけクリニック	夜 宮本整形外科クリニック	—————
26日(日)	昼 井上病院	昼 井上病院	昼 藤本歯科
	夜 尾張旭クリニック	夜 とりいクリニック	—————
29日(祝)	昼 中央病院	昼 中野整形外科	昼 堀内歯科
	夜 あさい病院	夜 あさい病院	—————

エコライフ通信 楽エコ偏
 ~楽しみながらエコ~

春です! エコですっきりとした生活を

新年度が始まり、身の回りのものを新しくそろえたい季節です。でも、ちょっと家の中を見回してみてください。着なくなった洋服、使わなくなったかばんや小物などありませんか。それらは、まだまだ使えるかもしれません。自分では使わなくても、リサイクルショップに買い取ってもらったり、知り合いに譲ったり、フリーマーケットに出してみたり...。捨ててしまう前にもう一度「まだ使えないかな?」と考えてみてください。

洋服などの布類は小さくカットしてお掃除に使えば、最後まで無駄になりません。また、家族のMy箸入れや弁当袋を作ってはいかがですか。学校や職場で「エコでおまけにステキでしょ」と自慢できちゃいます。

すっきりとした気持ちで過ごすためにも、家の中の無駄を見直しましょう。また、ゴミとして処分する時は、分別をお願いします。

行政情報番組

グリーンシティ
 ケーブルテレビ
 「只今!せとTV」

(デジタル放送)
 地上D121ch、C171ch
 (アナログ)6ch
 午前7時~、午前9時~、
 午後0時30分~、午後6時~、
 午後9時~、午後11時~

4/15~
 ゲストコーナー「Wiz~大人もキッズもダンスを楽しもう~」
 各課から「『せと・しごと塾』2期生募集」
 まるっとミュージアム「GW2大イベント」

RADIO SAN-Q
 (れでいおさんきう)
 「只今!せとラジオ」

FM84.5MHz
 月~金曜日(10分)
 土曜日(20分)
 午前9時20分~
 午後0時20分~
 午後5時20分~(土曜日のみ午後4時20分~)

(月)各課からお知らせ (火)生活耳より情報
 (水)せとアート情報 (木)安全安心情報
 (金)まるっとミュージアムイベント
 (土)市民活動団体紹介

ごみ収集予定日 4/15~

4月15日 ~の日程	びん・缶 ペットボトル	紙類・古布	燃えないごみ・粗大ごみ	
			次回の収集日	予約締切日
道泉	21日 火	28日 火	5月 1日 金	24日 金
深川	22日 水	15日 水	24日 金	17日 金
古瀬戸	15日 水	22日 水	27日 月	20日 月
東明	24日 金	17日 金	28日 火	21日 火
祖母懐	22日 水	15日 水	5月15日 金	5月 8日 金
陶原	22日 水	15日 水	5月 8日 金	5月 1日 金
長根	15日 水	22日 水	5月18日 月	5月11日 月
効範北	20日 月	27日 月	5月21日 木	5月14日 木
効範南	21日 火	28日 火	5月 4日 月	27日 月
水南	24日 金	17日 金	5月 7日 木	30日 木
水野	28日 火	21日 火	22日 水	15日 水
品野1	16日 木	23日 木	5月 6日 水	29日 水
品野2	23日 木	16日 木	5月20日 水	5月13日 水
山口	16日 木	23日 木	5月14日 木	5月 7日 木
菱野・本地	27日 月	20日 月	23日 木	16日 木
新郷	23日 木	16日 木	5月11日 月	5月 4日 月
西陵	28日 火	21日 火	5月13日 水	5月 6日 水
原山台	17日 金	24日 金	5月 5日 火	28日 火
萩山台	17日 金	24日 金	5月12日 火	5月 5日 火
八幡台	17日 金	24日 金	5月19日 火	5月12日 火

効範北 ...名鉄瀬戸線の北側 効範南 ...名鉄瀬戸線の南側
 品野1 ...品野町1丁目~6丁目、窯町
 品野2 ...品野町7丁目~8丁目、中品野町、上品野町、白岩町、
 片草町、落合町、広之田町、北丘町、八床町、井山町、
 鳥原町、岩屋町、上半田川町、下半田川町、定光寺町

各戸収集方式 燃えないごみ・粗大ごみ予約先

予約電話: 84・5371(月~金:午前9時~午後5時 祝日可)
 FAX: 82・8751 Eメール: yoyakusenyou@city.seto.lg.jp
 ホームページからの予約: トップページ内webサービス
 「粗大ごみ等予約」へ

電話・FAX番号はくれくれもおかけ間違いのないようお願いいたします。
 FAX、ホームページ、Eメールは締切日午後5時を過ぎると、翌月の
 収集受付となります。

個人情報の
 利用目的

広報せとで募集するものは、それぞれ必要な範囲内で個人の情報を
 収集、利用します。収集した個人情報は、その他の目的で無断利用す
 ることはいたしません。

