

S 選挙・議会・公務員

S-1 選挙人名簿男女別登録者数

区分	年	令和元年	2	3	4	5
	合計		106,252	106,105	105,948	105,422
男		51,919	51,848	51,741	51,403	51,043
女		54,333	54,257	54,207	54,019	53,593

令和元年：12月2日現在 令和2年：12月1日現在
 令和3年：12月1日現在 令和4年：12月1日現在
 令和5年：12月1日現在

資料：行政課

S-2 衆議院議員選挙の投票状況

執行年月日	当日有権者数			投票者数		
				投票者数		
	計	男	女	計	男	女
平21. 8. 30	105,517	51,448	54,069	75,923	37,087	38,836
24. 12. 16	105,485	51,341	54,144	65,267	32,143	33,124
26. 12. 14	105,039	51,212	53,827	59,653	29,571	30,082
29. 10. 22	106,888	52,218	54,670	63,099	30,895	32,204
令3. 10. 31	105,843	51,684	54,159	61,273	30,179	31,094

S-3 参議院議員選挙の投票状況

執行年月日	当日有権者数			投票者数		
				投票者数		
	計	男	女	計	男	女
平22. 7. 11	105,819	51,588	54,231	62,447	30,827	31,620
25. 7. 21	105,279	51,243	54,036	57,182	28,477	28,705
28. 7. 10	107,200	52,360	54,840	61,139	30,135	31,004
令元. 7. 21	106,262	51,908	54,354	51,951	25,899	26,052
4. 7. 10	105,730	51,572	54,158	56,357	27,697	28,660

票 状 況						投 票 者 内 訳	
棄 権 者 数			投 票 率				
計	男	女	計	男	女	有 効	無 効
29,594	14,361	15,233	71.95	72.09	71.83	74,477	1,446
40,218	19,198	21,020	61.87	62.61	61.18	63,493	1,774
45,386	21,641	23,745	56.79	57.74	55.89	58,411	1,242
43,789	21,323	22,466	59.03	59.17	58.91	59,538	2,162
44,570	21,505	23,065	57.89	58.39	57.41	58,517	1,292

資料：行政課

票 状 況						投 票 者 内 訳	
棄 権 者 数			投 票 率				
計	男	女	計	男	女	有 効	無 効
43,372	20,761	22,611	59.01	59.76	58.31	59,925	2,522
48,097	22,766	25,331	54.31	55.57	53.12	55,274	1,908
46,061	22,225	23,836	57.03	57.55	56.54	59,857	1,282
54,311	26,009	28,302	48.89	49.89	47.93	50,690	1,261
49,373	23,875	25,498	53.30	53.71	52.92	54,891	1,465

資料：行政課

S - 4 愛知県知事選挙の投票状況

執行年月日	当日有権者数			投		
				投票者数		
	計	男	女	計	男	女
平 15. 2. 2	103,504	50,364	53,140	42,417	20,465	21,952
19. 2. 4	104,132	50,704	53,428	56,069	27,260	28,809
23. 2. 6	105,400	51,337	54,063	52,634	26,014	26,620
27. 2. 1	104,705	51,042	53,663	36,279	17,907	18,372
31. 2. 3	106,010	51,738	54,272	39,637	19,368	20,269
令 5. 2. 5	104,862	51,103	53,759	39,910	19,441	20,469

S - 5 愛知県議会議員選挙の投票状況

執行年月日	当日有権者数			投		
				投票者数		
	計	男	女	計	男	女
平 15. 4. 13	103,187	50,168	53,019	46,866	22,365	24,501
19. 4. 8	104,223	50,712	53,511	46,598	22,532	24,066
23. 4. 10	105,163	51,197	53,966	45,747	22,453	23,294
27. 4. 12	104,417	50,853	53,564	37,258	18,281	18,977
31. 4. 6	105,764	51,620	54,144	35,916	17,666	18,250
令 5. 4. 9	103,964	50,661	53,303	-	-	-

S - 6 市長選挙の投票状況

執行年月日	当日有権者数			投		
				投票者数		
	計	男	女	計	男	女
平 15. 4. 27	102,438	49,784	52,654	58,581	27,348	31,233
19. 4. 22	103,382	50,291	53,091	57,895	27,331	30,564
23. 4. 24	104,519	50,876	53,643	59,636	28,330	31,306
27. 4. 26	103,776	50,538	53,238	57,083	27,099	29,984
31. 4. 20	105,041	51,251	53,790	50,752	24,272	26,480
令 5. 4. 23	103,827	50,591	53,236	49,681	23,685	25,996

票 状 況						投 票 者 内 訳	
棄 権 者 数			投 票 率				
計	男	女	計	男	女	有 効	無 効
61,087	29,899	31,188	40.98	40.63	41.31	41,795	622
48,063	23,444	24,619	53.84	53.76	53.92	55,598	471
52,766	25,323	27,443	49.94	50.67	49.24	51,939	695
68,426	33,135	35,291	34.65	35.08	34.24	35,700	578
66,373	32,370	34,003	37.39	37.43	37.35	39,132	505
64,952	31,662	33,290	38.06	38.04	38.08	38,986	924

資料：行政課

票 状 況						投 票 者 内 訳	
棄 権 者 数			投 票 率				
計	男	女	計	男	女	有 効	無 効
56,321	27,803	28,518	45.42	44.58	46.21	45,938	928
57,625	28,180	29,445	44.71	44.43	44.97	45,674	924
59,416	28,744	30,672	43.50	43.86	43.16	44,857	890
67,159	32,572	34,587	35.68	35.95	35.43	36,487	771
69,848	33,954	35,894	33.96	34.22	33.71	35,083	833
-	-	-	-	-	-	-	-

資料：行政課

票 状 況						投 票 者 内 訳	
棄 権 者 数			投 票 率				
計	男	女	計	男	女	有 効	無 効
43,857	22,436	21,421	57.19	54.93	59.32	56,339	2,242
45,487	22,960	22,527	56.00	54.35	57.57	56,187	1,708
44,883	22,546	22,337	57.06	55.68	58.36	58,798	837
46,693	23,439	23,254	55.01	53.62	56.32	55,513	1,570
54,289	26,979	27,310	48.32	47.36	49.23	49,086	1,666
54,146	26,906	27,240	47.85	46.82	48.83	48,178	1,503

資料：行政課

S-7 市議会議員選挙の投票状況

執行年月日	当日有権者数			投		
				票者数		
	計	男	女	計	男	女
平 15. 4. 27	102,438	49,784	52,654	58,596	27,359	31,237
19. 4. 22	103,382	50,291	53,091	57,905	27,338	30,567
23. 4. 24	104,519	50,876	53,643	59,643	28,334	31,309
27. 4. 26	103,776	50,538	53,238	57,084	27,104	29,980
31. 4. 20	105,041	51,251	53,790	50,758	24,277	26,481
令 5. 4. 23	103,827	50,591	53,236	49,684	23,688	25,996

S-8 投票区別選挙人名簿登録者数

投票区	男	女	合計
1 道 泉	1,537	1,616	3,153
2 深 川	904	986	1,890
3 古 瀬 戸	1,190	1,248	2,438
4 東 明	1,211	1,333	2,544
5 祖 母 懐	1,655	1,711	3,366
6 原 山 台	1,202	1,447	2,649
7 萩 山 台	1,163	1,367	2,530
8 八 幡 台	1,625	1,881	3,506
9 陶 原	2,536	2,752	5,288
10 市 役 所	1,757	1,865	3,622
11 長 根	1,585	1,647	3,232
12 效 範	2,097	2,328	4,425
13 東 山	2,354	2,399	4,753
14 松 原	2,335	2,561	4,896

票 状 況						投 票 者 内 訳	
棄 権 者 数			投 票 率				
計	男	女	計	男	女	有 効	無 効
43,842	22,425	21,417	57.20	54.96	59.33	57,295	1,301
45,477	22,953	22,524	56.01	54.36	57.57	56,758	1,147
44,876	22,542	22,334	57.06	55.69	58.37	58,482	1,161
46,692	23,434	23,258	55.01	53.63	56.31	55,935	1,149
54,283	26,974	27,309	48.32	47.37	49.23	49,738	1,020
54,143	26,903	27,240	47.85	46.82	48.83	48,631	1,053

資料：行政課

令和5年12月1日現在

投 票 区	男	女	合 計
15 水 南	3,763	3,955	7,718
16 水 野	2,144	2,259	4,403
17 西 陵	3,389	3,621	7,010
18 東 長 根	1,167	1,221	2,388
19 十 軒 家	1,266	1,301	2,567
20 掛 川	242	218	460
21 山 口	4,210	3,876	8,086
22 菱 野	2,897	2,956	5,853
23 本 地	2,350	2,319	4,669
24 赤 重	2,485	2,717	5,202
25 品 野	2,902	2,950	5,852
26 上 品 野	1,077	1,059	2,136
合 計	51,043	53,593	104,636

資料：行政課

S-9 市議会開催状況及び付議案件

区分		年				
		令和元年	2	3	4	5
招集回数	計	6	7	5	7	6
	定例会	4	4	4	4	4
	臨時会	2	3	1	3	2
会期日数	計	101	103	102	103	120
	定例会	99	100	101	100	118
	臨時会	2	3	1	3	2
付議案件	計	134	162	122	109	124
	市長提出	127	158	115	105	121
	議員提出	7	4	7	4	3

資料：議事課

S-10 常任委員会等開催状況

単位：回

区分		年				
		令和元年	2	3	4	5
常任委員会		53	64	55	55	56
総務生活委員会		11	10	9	9	11
厚生文教委員会		9	9	8	7	9
都市活力委員会		8	8	9	8	8
予算決算委員会（※1）		25	37	29	31	28
連合審査会		-	-	-	1	-
議会運営委員会		41	51	39	46	49
特別委員会		10	10	6	3	2
議会改革推進特別委員会（※2）		10	10	6	3	2
広報広聴協議会（※3）		36	23	37	30	34
その他 （各派代表者会、全員協議会、 正副委員長会、政治倫理審査会）		31	26	28	35	32

※1 平成27年5月1日設置

※2 平成28年5月19日設置、令和元年7月5日設置

※3 平成28年5月1日設置

資料：議事課

S-1-1 歴代市長

代	氏名	在職期間	
		自	至
初代	小出 三 三	昭和 4. 10. 1	昭和 8. 7. 14
2	稲葉 俊太郎	8. 9. 26	9. 3. 7
3	泉崎 三郎	9. 5. 2	12. 4. 30
4	古村 貢三郎	13. 1. 13	14. 2. 10
5	水野 憲吾	14. 6. 11	18. 6. 10
6	橘 箴丸	18. 6. 19	20. 11. 5
7	加藤 章	21. 1. 12	38. 4. 30
8	加藤 繁太郎	38. 5. 1	62. 4. 30
9	井上 博通	62. 5. 1	平成 11. 4. 30
10	増岡 錦也	平成 11. 5. 1	27. 4. 30
11	伊藤 保徳	27. 5. 1	令和 5. 4. 30
12	川本 雅之	令和 5. 5. 1	

資料：政策推進課

S-1-2 歴代助役・副市長

代	氏名	在職期間	
		自	至
初代	岩田 源之助	昭和 4. 10. 1	昭和 4. 12. 6
2	樋上 佐吉	5. 5. 1	7. 3. 26
3	辻 三郎	7. 7. 6	9. 2. 7
4	野田 茂四郎	9. 6. 2	13. 5. 8
5	加藤 盡	13. 6. 10	14. 9. 13
6	斉藤 元夫	14. 9. 14	18. 9. 13
7	岩田 覚市	18. 10. 4	21. 2. 4
8	小浜 元夫	21. 2. 5	21. 11. 1
9	田公 和夫	21. 12. 17	38. 6. 17
10	鈴木 茂	38. 6. 18	51. 9. 9
11	松浦 正雄	52. 3. 25	57. 3. 31
12	井上 博通	57. 4. 1	61. 3. 31
13	松原 孝美	61. 4. 1	平成 2. 3. 31
14	水野 純	平成 2. 4. 1	12. 3. 31
15	大竹 朝男	12. 4. 1	20. 3. 31
16	伊藤 典男	20. 4. 1	27. 5. 15
17	青山 一郎	27. 6. 16	令和 5. 6. 15
18	大森 雅之	令和 5. 6. 16	

平成19年4月1日の地方自治法改正に伴い副市長

資料：政策推進課

S-1-3 歴代収入役

代	氏名	在職期間	
		自	至
初代	河村 新之助	昭和 4. 10. 1	昭和 13. 5. 30
2	小沢 猪三郎	13. 6. 11	15. 2. 15
3	長谷川 清	15. 2. 27	20. 11. 7
4	秋田 政五郎	22. 6. 16	27. 5. 31
5	伊藤 勝	27. 6. 28	38. 6. 17
6	久野 定男	38. 6. 18	56. 6. 30
7	加藤 敏光	56. 7. 1	59. 9. 30
8	稲垣 豊	59. 10. 1	63. 9. 30
9	大津 桂	63. 10. 1	平成 6. 3. 31
10	山田 利勝	平成 6. 4. 1	10. 3. 31
11	中尾 親哉	10. 4. 1	14. 3. 31
12	永田 正幸	14. 4. 1	18. 3. 31
13	伊藤 典男	18. 4. 1	20. 3. 31

平成19年4月1日の地方自治法改正に伴い収入役廃止

資料：政策推進課

(H19. 4. 1からH20. 3. 31までは法改正附則により存続)

S-14 歴代市議会議長

代	氏名	在職期間			期 間		
		自			至		
初代	水野 憲吾	昭和	4. 11.	15	昭和	7. 2.	27
2	川本 芳三郎		7. 3.	2		8. 11.	4
3	水野 憲吾		8. 11.	17		12. 11.	4
4	加藤 章		12. 11.	17		15. 4.	2
5	加藤 庄平		15. 4.	2		17. 5.	31
6	稲垣 賢治		17. 6.	11		19. 6.	11
7	鈴木 舜二		19. 6.	11		21. 10.	2
8	加藤 萬吉		21. 10.	2		22. 4.	29
9	加藤 萬吉		22. 5.	16		25. 6.	16
10	鈴木 増太郎		25. 6.	16		26. 3.	1
11	浅井 金之丞		26. 6.	4		28. 6.	4
12	池田 与作		28. 6.	4		29. 6.	8
13	加藤 幸治郎		29. 6.	8		30. 4.	30
14	加藤 薫		30. 5.	16		31. 5.	25
15	大竹 加三		31. 5.	26		32. 5.	27
16	藤井 正勝		32. 5.	27		33. 5.	27
17	伊藤 清春		33. 5.	27		34. 4.	30
18	加藤 政雄		34. 5.	13		36. 5.	12
19	浅野 邦吉		36. 5.	12		37. 5.	14
20	伊藤 陶彦		37. 5.	14		38. 4.	30
21	伊藤 陶彦		38. 5.	16		39. 5.	15
22	磯村 鉦三郎		39. 5.	15		40. 5.	8
23	加藤 京松		40. 5.	8		41. 6.	13
24	寺田 孝一		41. 6.	13		42. 4.	30
25	加藤 春海		42. 5.	25		43. 5.	25
26	安藤 房一		43. 5.	25		45. 5.	20
27	伊藤 陶彦		45. 5.	20		46. 4.	30
28	大竹 加三		46. 5.	17		47. 5.	17
29	日比野 喜勝		47. 5.	17		48. 5.	17
30	岡村 安一		48. 5.	17		50. 4.	30
31	岡村 安一		50. 5.	16		51. 5.	22
32	伊藤 陶彦		51. 5.	22		52. 5.	24
33	岡村 安一		52. 5.	24		53. 6.	2
34	長江 鉦次		53. 6.	2		54. 4.	30
35	加藤 成		54. 5.	17		55. 5.	20
36	矢野 智		55. 5.	20		58. 4.	30
37	矢野 智		58. 5.	17		59. 5.	17

代	氏名	在職期間	
		自	至
38	戸田 貞司	59. 5. 17	60. 5. 16
39	矢野 智	60. 5. 16	61. 5. 16
40	丸山 房美	61. 5. 16	62. 4. 30
41	矢野 智	62. 5. 19	63. 5. 12
42	清谷 正夫	63. 5. 12	平成 元. 5. 18
43	丸山 房美	平成 元. 5. 18	2. 5. 17
44	矢野 智	2. 5. 17	3. 4. 30
45	矢野 智	3. 5. 13	3. 7. 30
46	山川 二三夫	3. 9. 3	4. 5. 14
47	矢野 誠	4. 5. 14	5. 5. 15
48	梶浦 釦二郎	5. 5. 15	6. 5. 12
49	加藤 三郎	6. 5. 12	7. 4. 30
50	水野 一男	7. 5. 18	8. 5. 14
51	中川 和成	8. 5. 14.	9. 5. 16
52	矢野 誠	9. 5. 16	10. 5. 15
53	河村 邦彦	10. 5. 15	11. 4. 30
54	林 聡	11. 5. 19	12. 5. 15
55	伊藤 賢二	12. 5. 15	13. 5. 14
56	足立 利夫	13. 5. 14	14. 5. 15
57	河村 邦彦	14. 5. 15	15. 4. 30
58	加藤 矯	15. 5. 19	16. 5. 12
59	川本 雅之	16. 5. 12	17. 5. 12
60	馬嶋 雅哉	17. 5. 12	18. 5. 11
61	藤井 篤保	18. 5. 11	19. 4. 30
62	小島 俊介	19. 5. 10	20. 5. 12
63	長江 公夫	20. 5. 12	21. 5. 13
64	島倉 誠	21. 5. 13	22. 5. 13
65	川本 雅之	22. 5. 13	23. 4. 30
66	水野 勝美	23. 5. 12	24. 5. 15
67	三木 雪実	24. 5. 15	25. 5. 14
68	吉永 みのり	25. 5. 14	26. 5. 14
69	小島 俊介	26. 5. 14	27. 4. 30
70	山田 治義	27. 5. 14	28. 5. 19
71	戸田 由久	28. 5. 19	29. 5. 12
72	三木 雪実	29. 5. 12	30. 5. 14
73	長江 公夫	30. 5. 14	31. 4. 30
74	長江 秀幸	令和 元. 5. 14	令和 2. 5. 12
75	富田 宗一	2. 5. 12	3. 5. 10
76	宮 蘭伸仁	3. 5. 10	4. 5. 10
77	水野 良一	4. 5. 10	5. 4. 16
78	柴田 利勝	5. 5. 12	

S-15 歴代市議会副議長

代	氏名	在職期間	
		自	至
初代	小林茂	昭和 4. 11. 15	昭和 7. 2. 27
2	鈴木舜二	7. 3. 2	7. 5. 29
3	桜井源之助	8. 8. 13	8. 11. 4
4	柴田茂	8. 11. 17	12. 11. 4
5	稲垣賢治	12. 11. 17	15. 4. 2
6	加藤萬吉	15. 4. 2	17. 5. 20
7	伊藤猛	17. 6. 11	19. 6. 11
8	鈴木増太郎	19. 6. 11	21. 10. 2
9	長谷川正博	21. 10. 2	22. 4. 29
10	浅井金之丞	22. 5. 16	24. 5. 12
11	加藤薫	24. 5. 12	25. 6. 16
12	加藤幸治郎	25. 6. 16	26. 4. 30
13	池田与作	26. 6. 4	27. 6. 4
14	加藤政雄	27. 6. 4	28. 6. 4
15	中島信一	28. 6. 4	29. 6. 8
16	大竹加三	29. 6. 8	30. 4. 30
17	浅野邦吉	30. 5. 16	31. 5. 26
18	野田伍三郎	31. 5. 26	32. 5. 27
19	伊藤陶彦	32. 5. 27	33. 5. 27
20	加藤京松	33. 5. 27	34. 4. 30
21	吉橋国三	34. 5. 13	35. 5. 12
22	矢野千代太	35. 5. 12	36. 5. 12
23	梅村先三郎	36. 5. 12	37. 5. 14
24	戸田由逸	37. 5. 14	38. 4. 30
25	加藤春海	38. 5. 16	39. 5. 15
26	山田秋金	39. 5. 15	40. 5. 8
27	加藤鶴吉	40. 5. 8	41. 6. 13
28	安藤房一	41. 6. 13	42. 4. 30
29	二宮一郎	42. 5. 25	43. 5. 25
30	日比野喜勝	43. 5. 25	44. 5. 26
31	清水幸作	44. 5. 26	45. 5. 20
32	加藤鶴吉	45. 5. 20	46. 4. 30
33	岡村安一	46. 5. 17	47. 5. 17
34	伊藤英雄	47. 5. 17	48. 4. 2
35	大沢高春	48. 5. 17	49. 5. 16
36	大津覚一	49. 5. 16	50. 4. 30
37	長江鉦次	50. 5. 16	51. 5. 22
38	梶浦釵二郎	51. 5. 22	52. 5. 24
39	加藤成	52. 5. 24	53. 6. 2
40	矢野智	53. 6. 2	54. 4. 30

代	氏 名	在 職 期 間	
		自	至
41	菊 田 賢 三	昭和 54. 5. 17	昭和 55. 5. 20
42	伊 藤 武 雄	55. 5. 20	56. 5. 18
43	戸 田 貞 司	56. 5. 18	57. 5. 18
44	小 島 重 雄	57. 5. 18	58. 4. 30
45	丸 山 房 美	58. 5. 17	59. 5. 17
46	塚 原 賢 一	59. 5. 17	60. 5. 16
47	加 藤 邦 雄	60. 5. 16	61. 5. 16
48	清 谷 正 夫	61. 5. 16	62. 4. 30
49	山 川 二 三 夫	62. 5. 19	63. 5. 12
50	佐 伯 孜	63. 5. 12	平成 元. 5. 18
51	山 口 義 朗	平成 元. 5. 18	2. 5. 17
52	矢 野 誠	2. 5. 17	3. 4. 30
53	加 藤 三 郎	3. 5. 13	4. 5. 14
54	大 澤 泰	4. 5. 14	5. 5. 15
55	中 川 和 成	5. 5. 15	6. 5. 12
56	杉 野 順 二	6. 5. 12	7. 4. 30
57	加 藤 矯	7. 5. 18	8. 5. 14
58	河 村 邦 彦	8. 5. 14	9. 5. 16
59	足 立 利 夫	9. 5. 16	10. 5. 15
60	伊 藤 賢 二	10. 5. 15	11. 4. 30
61	藤 井 篤 保	11. 5. 19	12. 5. 15
62	水 野 美 智 子	12. 5. 15	13. 5. 14
63	加 藤 喜 久 彌	13. 5. 14	13. 7. 4
64	川 本 雅 之	13. 7. 31	14. 5. 15
65	馬 嶋 雅 哉	14. 5. 15	15. 4. 30
66	藤 井 太 平	15. 5. 19	16. 5. 12
67	中 島 校 生	16. 5. 12	17. 5. 12
68	小 島 俊 介	17. 5. 12	18. 5. 11
69	長 江 公 夫	18. 5. 11	19. 4. 30
70	島 倉 誠	19. 5. 10	20. 5. 12
71	吉 永 みのり	20. 5. 12	21. 5. 13
72	水 野 勝 美	21. 5. 13	22. 5. 13
73	三 木 雪 実	22. 5. 13	23. 4. 30
74	東 伸 二	23. 5. 12	24. 5. 15
75	柴 田 利 勝	24. 5. 15	25. 5. 14
76	山 田 治 義	25. 5. 14	26. 5. 14
77	戸 田 由 久	26. 5. 14	27. 4. 30
78	中 川 昌 也	27. 5. 14	28. 5. 19
79	長 江 秀 幸	28. 5. 19	29. 5. 12
80	富 田 宗 一	29. 5. 12	30. 5. 14
81	宮 藪 伸 仁	30. 5. 14	31. 4. 30
82	水 野 良 一	令和 元. 5. 14	令和 2. 5. 12
83	西 本 潤	2. 5. 12	3. 5. 10
84	小 澤 勝	3. 5. 10	4. 5. 10
85	高 島 淳	4. 5. 10	5. 4. 30
86	朝 井 賢 次	5. 5. 12	

S-16 市職員数

各年4月1日現在

年	区分	合計	一般行政 関係職員	教育関係職員			消防職員	企業職員
				計	学校関係	その他		
平成	3年	1,020	689	159	73	86	113	59
	4	1,035	703	159	74	85	114	59
	5	1,045	710	158	71	87	117	60
	6	1,040	704	156	70	86	120	60
	7	1,046	717	148	73	75	122	59
	8	1,038	715	141	71	70	124	58
	9	1,047	722	144	74	70	124	57
	10	1,052	734	139	71	68	125	54
	11	1,047	732	137	71	66	125	53
	12	1,014	707	132	68	64	124	51
	13	984	687	124	67	57	124	49
	14	961	681	111	56	55	122	47
	15	949	669	107	50	57	125	48
	16	929	662	97	46	51	126	44
	17	908	646	94	44	50	127	41
	18	886	637	84	41	43	127	38
	19	870	628	79	38	41	129	34
	20	854	628	62	36	26	130	34
	21	835	614	60	36	24	128	33
	22	806	593	56	35	21	126	31
	23	787	576	54	33	21	126	31
	24	753	546	49	30	19	126	32
	25	733	531	48	30	18	126	28
	26	710	513	44	27	17	125	28
	27	701	511	41	24	17	121	28
	28	705	516	41	23	18	123	25
	29	737	541	45	23	22	125	26
	30	746	545	44	21	23	130	27
令和	元年	746	545	43	21	22	132	26
	2	746	547	42	19	23	132	25
	3	748	555	40	17	23	131	22
	4	754	565	35	13	22	131	23
	5	804	607	39	13	26	133	25

資料：人事課

S-17 部別職員数

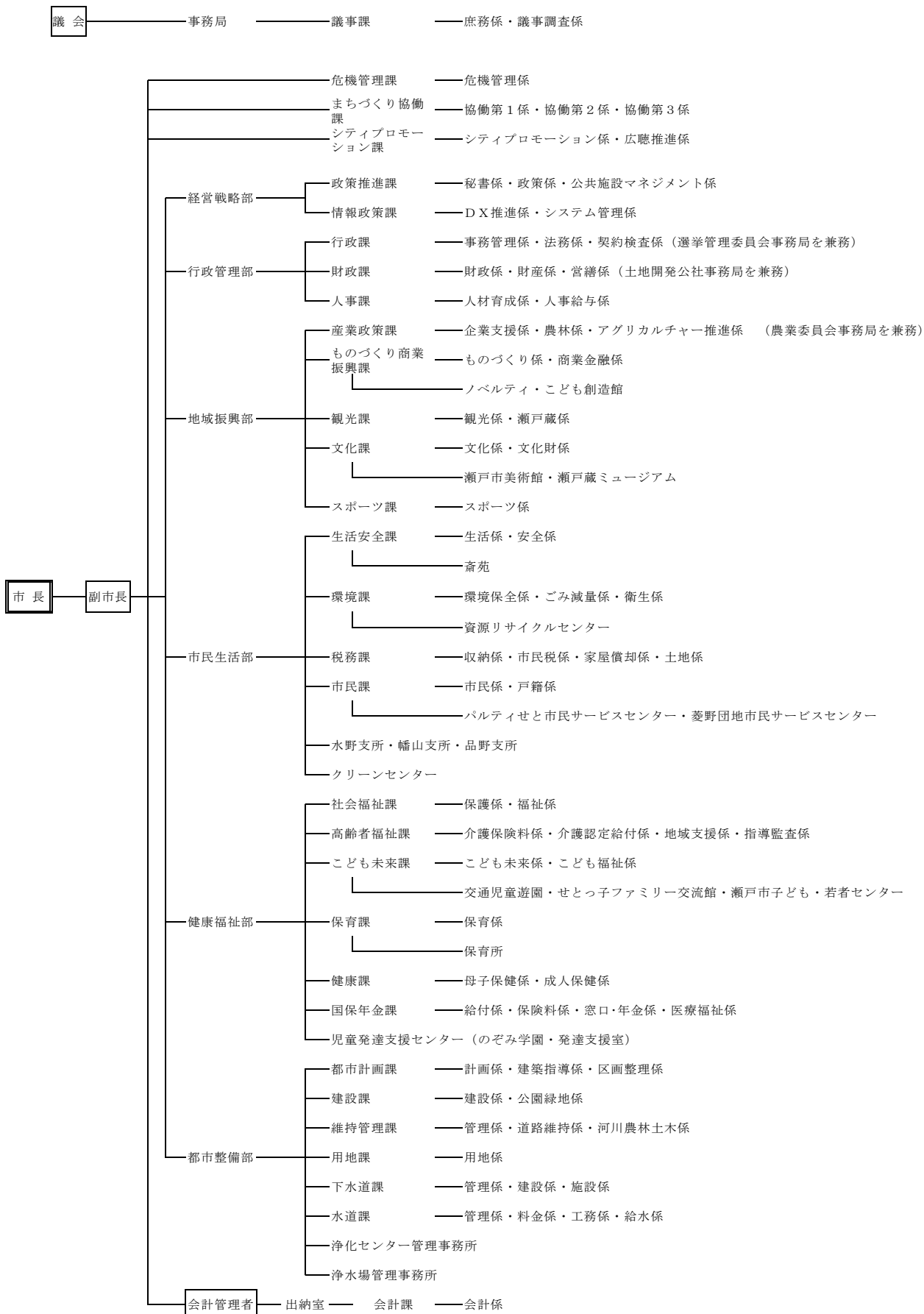
各年4月1日現在

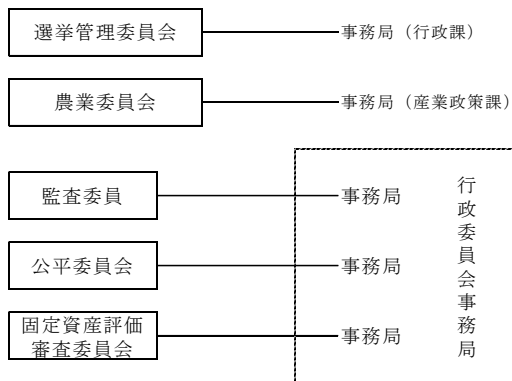
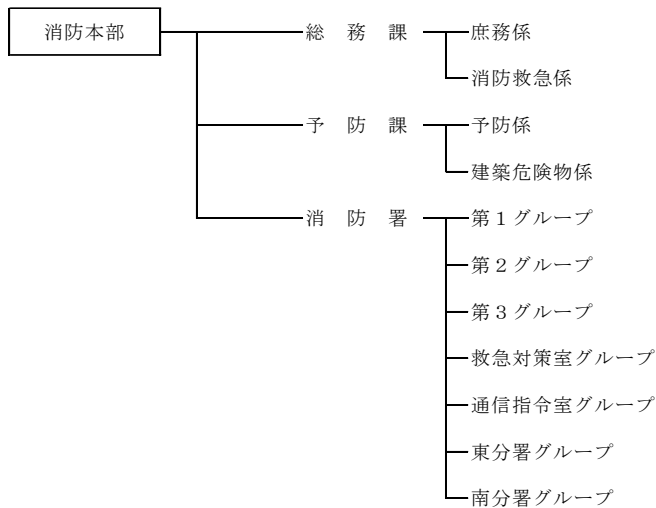
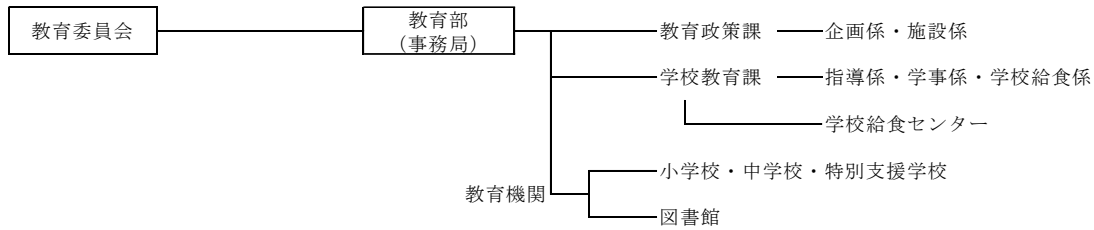
部署	区分	令和3年			4			5		
		総数	男	女	総数	男	女	総数	男	女
	総数	748	435	313	754	442	312	804	457	347
市長直轄		23	15	8	24	13	11	27	17	10
経営戦略部		24	20	4	24	19	5	27	21	6
行政管理部		67	29	38	73	29	44	80	32	48
地域振興部		46	31	15	41	28	13	47	29	18
市民生活部		99	63	36	95	65	30	104	66	38
健康福祉部		216	46	170	225	55	170	238	51	187
都市整備部		90	81	9	93	82	11	95	85	10
教育部		38	17	21	35	15	20	39	17	22
消防本部		131	127	4	131	129	2	133	131	2
出納室		4	2	2	4	2	2	4	2	2
行政委員会事務局		4	1	3	4	2	2	4	3	1
議会事務局		6	3	3	5	3	2	6	3	3

資料：人事課

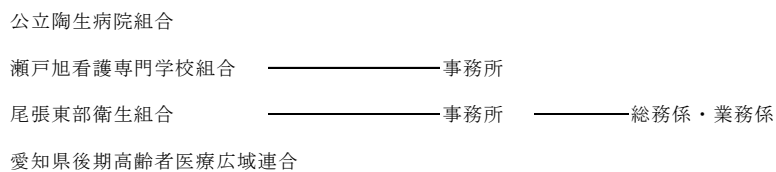
S-18 行政組織図

(令和5年4月1日現在)





[一部事務組合・広域連合]



[協議会]

