

住みたいまち 誇れるまち 新しいせと



# 広報 せと

4 2024  
April  
No.1468



特集 リノベーションでつなぐ、人と想い  
— 空き家の活用を考える — P3-5

# 目次 - contents -

- 3** | リノベーションでつなぐ、人と想い
- 6 | 令和6年度 当初予算
- 8 | 市政情報
- 12 | 安全安心情報
- 13 | 第63回せと陶祖まつり
- 14 | イベント情報
- 15 | 芸術・文化
- 18 | こどもインフォメーション
- 20 | 図書館・4月応募料理
- 21 | 相談窓口
- 22 | 生活インフォメーション
- 30 | ほっとネットせと
- 31 | 健康ガイド
- 32 | 休日急病診療予定表・ごみ収集予定日

## 人口



令和6年3月1日現在(前月比)

計	127,245人(-80人)
男	62,613人(-61人)
女	64,632人(-19人)

## 火災と救急



2月件数(前年同月比)	
火災	4件(-1)
救急	521件(+49)

## 家庭ごみ・資源物排出量 [1人1日あたり]



R5.2月~R6.1月の総量から算出(前年同期比)  
671g/人・日(-30g/人・日)

## 今月の給付

指定の口座に振り込みます

- 特別児童扶養手当(12~3月分)

振込日 4月11日(木)

☎ 社会福祉課 ☎ 88・2612

- 愛知県在宅重度障害者手当(12~3月分)

振込日 4月25日(木)

☎ 社会福祉課 ☎ 88・2612

- 介護福祉手当(12~3月分)

振込日 4月26日(金)

☎ 高齢者福祉課 ☎ 88・2626

### 今月の表紙

本号の特集で、空き店舗を活用した事例として、話題スポット「瀬戸くらし研究所」取材しました。せと末広町商店街にある築50年の古ビルを活用した複合施設で、外観は元の洋装店の面影を残しつつ、中は広々として居心地の良い雰囲気です。どなたでも利用でき、この日もカフェスペースで談笑を楽しむ方や作業スペースでパソコン作業を行う方など、さまざまな人が利用していました。



瀬戸市のSNS一覧



アプリで  
広報をチェック



LINE



@setocity

X(旧Twitter)



@city\_seto

瀬戸市  
ホームページ



広報せとに記載している記事の「ID番号」をホームページに入力すると、記事の詳細ページを表示できます。

(例) ID 12345



## いいもんせともんPhoto

\SNSに#いいもんせともんで投稿された写真をご紹介します/



♡👁📍 投稿者 @yuuming\_naokei さん

お雛めぐり〜旧山繁商店〜昔のお雛様が、今でも見れるって素晴らしいですね。

#ひなまつり #ひな人形 #お雛めぐり #旧山繁商店 #瀬戸 #瀬戸市 #いいもんせともん



市PR公式Instagram  
@seto\_citypromo





令和5年4月末にオープンした「瀬戸くらし研究所」  
コンセプトは、「私の妄想発酵、街の賑わい醸造」



## 特集 リノベーションでつなぐ、人と想い — 空き家の活用を考える —

全国的に課題となっている空き家問題。市内では2,324戸\*の空き家があるとされ、その数は今後、増加すると予測されます。空き家の活用や処分が求められる一方で、空き家にメリットを感じて移住をする人も増えてきています。例えば、「レトロな雰囲気を感じながら生活したい」「店を始める際に、新築で購入するより費用を抑えられる」など、さまざまなニーズに応えています。

\*令和2年度調査

### シャッターを閉じていた古ビルが“やってみたい”を応援する場所に

せと末広町商店街にある「瀬戸くらし研究所」も、洋装店だった築50年の建物が再生された場所。シェアキッチンやコワーキングスペースなどが利用できる複合施設です。この施設を立ち上げたのは、不動産と建築設計を業務とする「株式会社きんつぎ」。代表取締役の野々垣さんは“地域に根付く風景を残したい”という思いがあったそう。「でも思いだけではなかなか残せない。だからこそ、仕組みを作る必要があります。“何かやってみたい方”が、この場所で気軽にチャレンジでき、手狭となったら瀬戸の空き家に新しいお店を出すような、まちのプレーヤーがあふれていくような場所にできたらいいと思っています」オープンに至るまでは苦労も多く、「資金の一部をクラウドファンディングで募り、ほぼDIYでリノベーションを行いました。ワークショップを開き、瀬戸の皆さんに壁の塗装やタイル張りをお願いするなど、試行錯誤でした」とのこと。皆さんと一緒に作り上げたこの場所は、長く愛着を持たれるコミュニティの場所になりそうです。



瀬戸くらし研究所 所長  
株式会社きんつぎ 代表取締役  
野々垣 賢人 さん



1階には常設の飲食店が入っており、  
コーヒーやランチが楽しめる



2階にあるコワーキングスペースは  
電源やWi-Fiが設置されている

#### [店舗情報]

住所：末広町2-22 ☎50・2636

営業時間：店舗により異なる

定休日：店舗により異なる

駐車場：無（宮川駐車場から徒歩1分）

瀬戸くらし研究所  
ホームページ



**リノベーション**：一般的に「リフォーム」とは、老朽化した建物を新築の状態に戻すことで、「リノベーション」は“壁を取り払って広い部屋を作る”“配管を変更してキッチンを移動する”など、中古住宅の機能や価値を高めるために改修を行うこと。

# あなたの空き家も活用できるかも

## 市場は空き家が不足している

空き家は、ニーズがありながらも、まだまだ利活用されていない建物が多く、そのほとんどが市場に出回っていません。

空き家といっても、どの家も思い入れはあるものですし、手放すとなったら一苦勞。しかし、「売ろう、貸そう」と思ったタイミングで市場に出しても、状態が悪くなっていて買い手や借り手がつかない、といったこともしばしばあります。手放す際は、**空き家となる期間をなるべく短くすることが大きなポイントになります。**

## 空き家バンクに登録しませんか？

空き家の物件情報を市のホームページや市役所窓口で紹介しています。「こんな古い家、だれも買い手がつかないのでは」と思ってしまう物件でも、「家財がそのままになってしまっている」という条件があっても、大丈夫。ご相談に乗りながら物件情報を掲載します。利用者への連絡も不動産業者が仲介しますので、安心してお問い合わせください。

空き家バンクサイト「せとで住もまい！」



空き家物件の情報を収集しホームページで提供する仕組みのことで市が宅建協会と共同で運営しています。

\*平成28年3月～令和5年3月の成約実績に基づく(登録物件数99件、成約物件数49件)

## ～空き家バンク成約者さんの声～

約30年空き家だった住宅を自身でリノベーションした成約者さんにお話を伺いました。

### 物件探しのきっかけは？

結婚を機に、瀬戸へ移住してきました。その後、瀬戸市で賃貸に住んでいましたが、急遽退去することになり、空き家バンクの物件を借りるに至りました。



before

### 物件探しで重視した点は？

DIYが大好きで、自由にリフォームさせてもらえる物件を探しました。現在の物件は家賃も安く、大家さんから自由にリフォームして良いと言われていたので良かったです。古い物件の雰囲気が好きな方もいるし、物件価格が安ければ古くても自分で直して使いたい方がみえると思います。また、この他に、菱野団地商店街の空き店舗を購入しました。5月にアジア食堂「いたまど」をオープンする予定で準備を進めています。



after



## こんな取り組みも

# 学生×空き家で新たな活用へ

瀬戸市は、大学・民間専門業者・行政が連携して、空き家の利活用を考える取り組みを推進しています。今回は、空き家が学生シェアハウスとなった事例を紹介します。



**事例1** セと末広町商店街にある松千代館をギャラリースペース兼、学生シェアハウスとして再生。学生が商店街と交流することで、地域活性化につながっています。



**事例2** 菱野団地の空き家を学生シェアハウスとして再生中。高齢化が問題となっている団地での世代間交流が期待されています。

## そもそも空き家とは？

**1年以上誰も住んでいない状態、または、使われていない状態**のことを指します。空き家を放置すると、建物や設備の老朽化が進み、周辺に影響を及ぼすなど、さまざまな危険があります。そのため、「売る」「貸す」「使う」「取り壊す」など適切に対処しなければなりません。

## 空き家になってしまうよくあるケース

- 高齢になり、老人ホームに長期入所した。家の所有権がそのままのため、長期空き家になってしまっている。
- 実家を相続したが、日中時間が無くてなかなか手入れをする時間が取れず、いつの間にか放置してしまっているなど

# 空き家に関する補助金を活用しませんか

市では、条件を満たす空き家へ解体やリフォームなどの補助金があります。

## 家財処分費を補助 **NEW**

空き家バンクに登録した物件は、家財処分費の補助制度が利用できるようになりました。

経費の1/2 上限10万円

## 老朽空き家等解体費補助金

市街化区域内で、老朽化が著しく周囲への影響が大きい空き家が対象です。

経費の4/5 上限60万円 **抽選**

## 地域活性化リフォーム補助事業

耐震性がある空き家で、地域コミュニティの維持・再生の用途に10年以上活用する方が対象です。(子ども食堂、高齢者サロンなど)

経費の2/3 上限120万円 **抽選**

共通事項

申込期間：4月1日(月)～15日(月)  
※抽選は4月19日(金)に実施

## ムーブイン応援補助金

市外から転入して1年以内の子育て世帯等で築20年以上の中古住宅を購入する方を応援します。

補助金 10万円

## 三世帯同居近居応援補助金

築20年以上の中古住宅を購入して1年以内の方で、同居か近居する三世帯の方を応援します。

補助金 10万円

補助を受けられる条件等について、事前にご確認ください。

空き家に関する情報・補助金

☎ 都市計画課(市役所5階) ☎ 88・2686

中心市街地空き店舗対策など

☎ ものづくり商業振興課(市役所3階)

☎ 88・2652

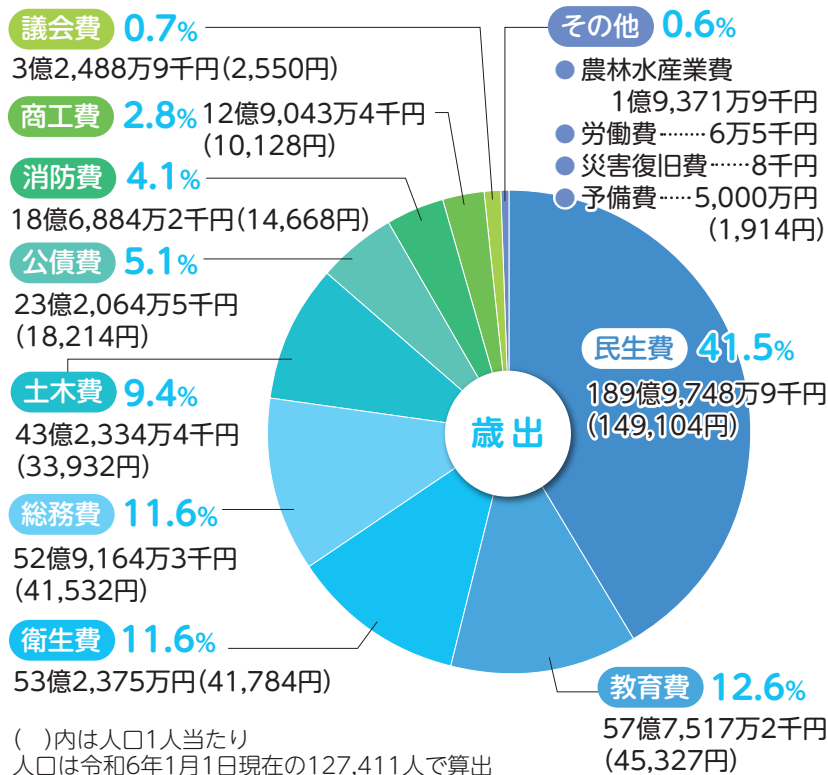
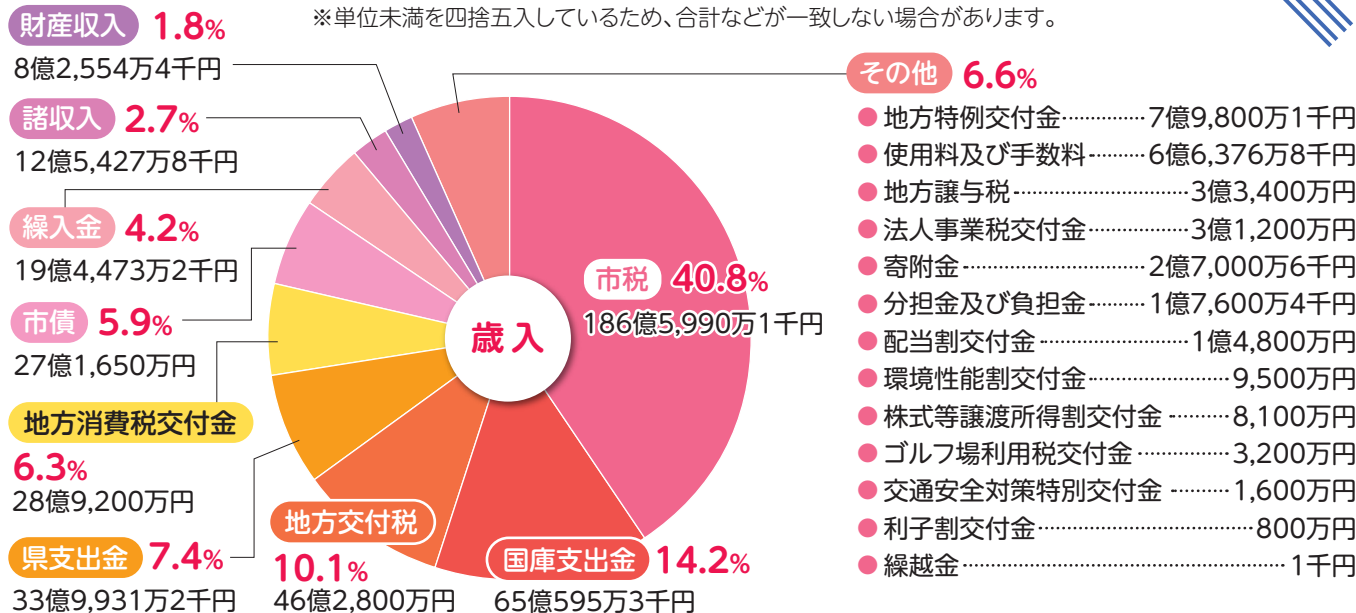
# 令和6年度 当初予算

令和6年度の当初予算は、第6次瀬戸市総合計画で掲げた瀬戸市の将来像を実現するため、「住む・働く・学ぶ・育む」といった4つの暮らしの要素の充実を意識した予算を編成しました。

☎ 財政課 ☎ 88・2524

## 一般会計の予算額 457億6,000万円(前年比10.7%増)

※前年度の当初予算は骨格予算として編成したことから、肉付け後の予算と比較しております。  
※単位未満を四捨五入しているため、合計などが一致しない場合があります。



( )内は人口1人当たり  
人口は令和6年1月1日現在の127,411人で算出

### ■歳出の用語説明

#### 民生費

障害者や高齢者に対する福祉、子育て支援など社会保障の経費

#### 教育費

小・中学校や社会教育、図書館、スポーツなど教育全般の経費

#### 衛生費

健康診査や環境保全、ごみやし尿処理など衛生的な生活環境を保つ経費

#### 総務費

庁舎の維持管理や防災対策、交通安全、徴税、選挙など市の総括的な事務の経費

#### 土木費

道路や橋、河川、公園の整備や維持管理など都市基盤整備の経費

#### 公債費

国や金融機関などから借り入れた借金(市債)を返済する経費

#### 消防費

消防や救急業務の経費

#### 商工費

商工業の振興や中小企業対策、観光振興などの経費

#### 議会費

議会活動などの経費

## 特別会計

区分	予算額	対前年度増減率
国民健康保険事業	114億4,500万円	▲1.3%
春雨墓苑事業	2,200万円	▲29.0%
介護保険事業	110億6,600万円	▲0.9%
後期高齢者医療	26億3,500万円	13.5%
計	251億6,800万円	0.2%

## 企業会計

区分	予算額	対前年度増減率
水道事業	37億8,160万6千円	8.2%
下水道事業	56億1,320万8千円	10.8%
計	93億9,481万4千円	9.7%





都市像 ① 活力ある地域経済と豊かな暮らしを実感できるまち

**政策** 地域産業の振興と人材の活躍促進  
▶約5億4千万円

工場等を新増設した企業に奨励金を交付するとともに、関係機関と連携し、企業の育成・支援を行います。

- ◆企業立地促進奨励金…2億2,260万円
- ◆地域産業振興…1,836万円
- ◆就職・定住マッチング奨励金…100万円

**政策** 年齢や性別にかかわらず、働くことや起業・創業に挑戦できるまちづくり  
▶約2千万円

地域ビジネスの創業支援や、ものづくりのまちとして、ツクリテが活躍できる環境を整備します。

- ◆起業・創業支援…220万円
- ◆ツクリテ支援…1,170万円

**政策** 地域経済の活性化につながる地域資源を活かしたシティプロモーションの展開▶約2億1千万円

積極的な観光戦略の展開やふるさと納税制度の活用などにより、市の魅力とイメージの向上を図ります。

- ◆まるっとミュージアム推進…3,590万円
- ◆シティプロモーション推進…509万円
- ◆ふるさと納税推進…1億2,799万円

**政策** 市民生活の利便性を高め、企業活動の活性化につながる都市基盤の整備▶約11億9千万円

生活の利便性向上に向けて幹線道路などの整備を進めるほか、デジタルトランスフォーメーション(DX)を推進します。

- ◆十三橋線整備…5,200万円
- ◆陣屋線整備…3億8,996万円
- ◆DX推進…1,251万円

都市像 ② 安心して子育てができ、子どもが健やかに育つまち



**政策** ライフステージに応じた切れ目のない子ども・子育ての支援▶約42億4千万円

妊娠・出産・子育てへの支援の充実を図るとともに、子ども・若者の健やかな成長への支援に取り組みます。

- ◆妊婦・乳児健康診査…9,258万円
- ◆子ども医療費支給…6億5,137万円

**政策** 瀬戸で学び、瀬戸で育ててよかったと思える教育の実現▶約20億5千万円

子どもたちにとって望ましい教育環境を整備します。また、多様な教育ニーズに対応したきめ細やかな教育を推進します。

- ◆菱野団地小中一貫校整備…9億1万円
- ◆子どもの居場所づくり推進…1億2,651万円

**政策** 多世代が子育てに関わることのできるまちづくり▶約1千万円

学校と地域の連携・協働による、地域の中で子どもが育つまちづくりを推進します。

- ◆コミュニティ・スクール推進…942万円

**政策** 都市基盤整備による居住環境の魅力向上と未来に向けた良好な環境の継承▶約42億4千万円

安全・安心かつ快適に利用できるよう、通学路や歩道、公園を整備します。また、都市機能の集約・誘導を図りながら魅力あるまちづくりを推進します。

- ◆品野曾野線整備…5,454万円
- ◆公園施設整備…2億989万円
- ◆中水野駅地区区画整理…2億7,150万円

都市像 ③ 地域に住まう市民が自立し支え合い、笑顔あふれるまち



**政策** 誰もがいきいきと、健康に暮らすことができるまちづくり▶約35億5千万円

健康づくりに関する情報提供や予防事業の実施により、市民の主体的な健康づくりを支援します。また、高齢者の健康福祉の増進を図ります。

- ◆予防接種…4億1,950万円
- ◆高齢者保健事業・介護予防一体的実施…733万円
- ◆歯科健康診査…285万円

**政策** 高齢者が生きがいを持って活躍し、支えあいにより、安心して暮らせるまちづくり▶約4千万円

高齢者および認知症の方やそのご家族が、住み慣れた地域で過ごせるよう、支え合いの取組を支援します。

- ◆高齢者移動支援推進…234万円
- ◆認知症個人賠償責任保険…44万円

**政策** 誰もが生涯にわたって学び、郷土に対する誇りと愛着を深める豊かな地域づくり▶約3億8千万円

多様な文化・芸術活動や生涯学習の機会を充実させ、郷土への愛着を醸成する取組みを進めます。

- ◆図書館施設整備…1億8,000万円
- ◆国際芸術祭「あいち」…100万円

**政策** 誰もが自立し、地域で支え合いながら生きがいをもって安心して暮らせるまちづくり▶約1億6千万円

市民・地域・行政が地域課題の解決に向けて、自助・共助・公助によるまちづくりを推進します。

- ◆障害者相談支援…3,759万円
- ◆まちの課題解決活動応援補助金…1,500万円

**政策** 地域の生活環境の向上と安全・安心な地域づくり▶約13億4千万円

持続可能なまちを実現するため、循環型社会を構築します。また、防災・減災対策を進め、災害に強いまちをつくります。

- ◆資源ごみ分別処理…6億2,194万円
- ◆防災情報収集・伝達…803万円

# 計画等の策定・改訂・変更のお知らせ

※ID番号があるものはホームページで詳細をご覧ください。

	計画名(期間)	内容	問
策定	<b>一般廃棄物処理基本計画(令和6～15年度)</b> ※「ごみ処理基本計画」、「食品ロス削減推進計画」、「生活排水処理基本計画」から構成 ID 44558	<b>ごみ処理基本計画(食品ロス削減推進計画を含む)</b> ①発生抑制の行動促進 ②リサイクルの推進 ③適正処理体制の確保 <b>計画の目標値</b> 総ごみ排出量 38,930t/年(令和4年度)→33,625t/年(令和15年度) <b>生活排水処理基本計画</b> 公共下水道事業計画区域内の接続の推進と、事業計画区域外の合併処理浄化槽の整備を推進 <b>計画の目標値</b> 生活排水処理率 79.9%(令和4年度)→87%以上(令和15年度)	環境課 ☎ 88・2674
	<b>地球温暖化対策実行計画(区域施策編)(令和6～12年度)</b> ID 44474	●脱炭素社会の実現のため、2030年度の温室効果ガス排出量を2013年度比50%削減することを目指す。 ●「ゼロカーボンシティ※」を宣言 ※2050年までに温室効果ガスの排出量の実質ゼロを目指すこと。	環境課 ☎ 88・2671
	<b>高齢者総合計画(第9期 令和6～8年度)</b> ID 44672	<b>基本理念</b> 高齢者が生きがいを持って安心して暮らせる社会の実現 <b>基本目標</b> ①高齢者が生きがいを持って活躍できる社会の実現 ②積極的な健康づくりと介護予防の推進 ③住み慣れた地域における生活の継続支援 ④つながり支え合い、尊厳を持って暮らせる地域社会の実現 ⑤認知症の早期対応と共生社会をめざす施策の推進 ⑥安心できる医療と介護の連携 ⑦介護保険事業の円滑な実施 <b>第9期介護保険料</b> <b>基準額</b> 年額 63,864円	高齢者福祉課 ☎ 88・2621  ※介護保険料の詳細はホームページで▼ 
	<b>水道水質検査計画(令和6年度)</b> ID 3135	●水質検査の適正化を図り、安全で良質な水道水を供給するための水質検査項目などを定めている。	浄水場管理事務所 ☎ 41・2250
改訂・変更	<b>瀬戸市教育大綱(令和6～9年度)</b> ID 42147	令和元～5年度の大綱について、市総合教育会議で検討し、下記の視点を加え、改訂 ●ウェルビーイングの向上につながる教育の取組み ●多様な教育ニーズに対応した教育環境の整備	政策推進課 ☎ 88・2521
	<b>名古屋都市計画下水道瀬戸公共下水道</b>	2月19日(月)付で以下のとおり変更 ●雨水排水区域の増加 ●汚水処理区域の減少 ●中継ポンプ場の廃止 ※関係図書は下水道課(市役所南庁舎6階)で閲覧可	下水道課 ☎ 85・2979



# 瀬戸市職員を募集

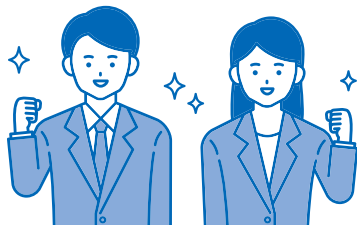
問 人事課 ☎ 88・2510

### 人物重視

- 学校名は問いません。
- 筆記試験のみで可否を決定せず、さまざまな試験を実施します。
- 行政実務経験者は筆記試験を行いません。

### 募集職種

試験区分	募集職種
新卒・第二新卒採用	事務、技術(土木・電気)、保健師、保育、消防(消防・救急救命士)
キャリア採用(行政実務・民間企業等経験者)	事務、技術(土木・電気)、保健師、保育
障害者採用	事務
労務職採用	労務



### 採用予定日

令和7年4月1日(原則)

### 申込期間

4月1日(月)午前8時30分～19日(金)午後5時15分

### 募集要項等配付場所

人事課(市役所4階)、ホームページ



募集要項



職員採用特設サイト



Instagram



# 犬の登録・狂犬病予防注射

問 環境課 ☎ 88・2661

犬を飼う際は、生後91日以上の子犬の登録と毎年の狂犬病予防接種が義務付けられています。

<b>犬の登録</b>	<b>登録手数料</b> 1頭3,000円(1回のみ) <b>対象</b> 生後91日以上の子犬 登録内容に変更が生じた場合などは環境課までご連絡ください。
<b>狂犬病予防接種</b>	<b>接種期間</b> 4月1日～6月30日 届いた案内はがきを持参してください。
<b>鑑札・注射済票を交付</b>	<b>注射済票交付手数料</b> 1枚550円 ※令和6年度から玄関先等に貼る注射済門標(シール)を廃止します。 交付された鑑札・注射済票を首輪などへ装着させてください。

接種できない犬の場合(病気・高齢など)は獣医師からの診断書を毎年度、環境課へ提出してください。

### 犬の登録・狂犬病予防接種の手続きができる場所

**1**「瀬戸市の手続き」ができる動物病院 ホームページをご覧ください▶

### 2 狂犬病予防集合注射会場

日程	場所	時間
4月18日(木)	水野地域交流センター	午後1時～2時
	下品野消防分団詰所前	午後2時30分～3時30分
21日(日)	長根公民館	午後1時～3時
24日(水)	幡山公民館	午後1時～2時
	山口公民館	午後2時20分～3時20分
25日(木)	五位塚西公園	午後1時～2時
	東明公民館	午後2時20分～3時20分

### 3 環境課(市役所2階)

**1・2**以外で手続きをした方のみ、獣医師発行の「注射済証」と手数料550円を持参してください。



瀬戸市の犬の鑑札(登録証明)



令和6年度注射済票

## 木造住宅の耐震診断・耐震改修

問 都市計画課 ☎ 88・2686

地震に備えて木造住宅の無料耐震診断・耐震改修の補助制度を活用しましょう。

## 無料耐震診断

対象物件 昭和56年5月31日以前に着工した木造住宅  
予定件数 40件(先着)申込方法 問の窓口・ホームページで配布する申込書  
と住宅の平面図か間取り図を窓口へ提出

締 切 5月7日(火)※予定件数未満の場合は随時受付

無料  
耐震診断判定・補助金  
交付決定耐震  
補強工事

問の窓口で受付します。専門家による診断を受けます。

「倒壊する可能性がある」と診断された木造住宅は補助金を受けることができます。

補助金の対象は工事の契約や着手が、交付決定通知日以降のものです。

※当該工事を令和7年1月31日(金)までに完了する必要があります。

## 木造住宅耐震改修工事の補助

税の優遇措置を受けられる場合があります。

補助対象(予定件数)・補助金額

耐震改修(5件)

上限100万円、障害者の居住する世帯は120万円

段階的耐震改修(3件) 上限60万円

木造住宅除却(解体)工事(4件) 上限20万円

木造住宅耐震シェルター設置(2件)

※高齢者や障害者世帯のみ：上限30万円、障害者の居住する世帯は50万円

## 申込方法

問の窓口・ホームページで配布する申込書を窓口へ提出

## 申込期間

4月1日(月)～22日(月)

## 抽選

4月25日(木)(予定件数を超えた場合)

※予定件数未満の場合は先着で随時受付。

補助額や予定件数は変更する場合があります。

補助対象や受付件数などの詳細はホームページか問の窓口でご確認ください。

## 65歳以上の方へ 特殊詐欺対策機器の購入費を補助

問 生活安全課 ☎ 88・2601

## 申請期間

4月1日(月)～令和7年2月28日(金)

対象 市内在住の満65歳以上の方  
(令和7年3月31日現在)

※過去に同様の補助を受けた方は除く

対象機器 次のいずれか新品の機器

## ① 通話録音装置

自動で発信者に録音を行う旨の応答をしてから録音する装置(固定電話に取り付けるもの)

## ② 着信拒否装置

管理サーバに登録された迷惑電話の番号からの着信を自動判別し、着信拒否や通知する装置(固定電話に取り付けるもの)

## ③ 固定電話機

上記①か②の機能を内蔵した固定電話機

## 補助金額

購入費の2分の1 ※上限5,000円

申請方法 交付申請書兼誓約書兼実績報告書・領収書などの写し・カタログなどの写し・請求書・振込先銀行口座通帳などの写しを問の窓口へ提出

## ① 通話録音装置



## ② 着信拒否装置



## ③ 固定電話機



写真は見本です。

対象機器は事前にホームページや電話で確認を▶



市ホームページ



# 住民税均等割のみ課税世帯への物価高騰に伴う支援給付金

☎ 市コールセンター ☎ 88・2990

## 給付対象

令和5年12月1日時点で瀬戸市に住民登録があり、令和5年度分住民税が均等割のみ課税されている世帯に給付金を支給します。

## 給付金額

- 1世帯当たり10万円
- 同一世帯で扶養されている18歳以下の児童1人当たり5万円の「こども加算」を加算

## 申請方法

対象者には、4月中に確認書(申請書)を送付します。

## 共通事項

- 扶養親族のみで構成される世帯は対象外
- 非課税世帯に対する給付金(7万円)および家計急変世帯に対する給付金(7万円)を受給済みの方は、4月以降、順次「こども加算」分のみ振り込みます。

詳細はこちら ▶



令和5年度

# 瀬戸市 スポーツ功労者

ID 44148 ☎ スポーツ課 ☎ 48・0589

受賞者の皆さん  
おめでとうございます。



## 功労大賞

- オリンピック、パラリンピックで入賞
- 国際大会で1位 など

敬称略

No.	氏名	功績内容	競技	摘要
1	おおしま けんご 大島 健吾	杭州2022アジアパラ競技大会 陸上男子100mT64 優勝	パラ陸上競技	社会人
2	ふじかわ よしゆき 藤川 泰行	第5回世界身体障害者野球大会 優勝	障害者野球	社会人

## 功労賞

- オリンピック、パラリンピックに選手として参加
- 国際大会で入賞
- 全国大会で1位
- 世界記録や日本記録を更新 など

敬称略

No.	氏名	功績内容	競技	摘要
1	ゆのな コルニエンコ 夢乃奈	第17回JKJO全日本ジュニア空手道選手権大会 優勝	空手道	高校生
2	にしだ いぶき 西田 伊吹	KOBELCO CUP 2023 ボウルリーグ 優勝	ラグビー	高校生
3	ざくらい とみや 櫻井 富文	第29回全国ジュニアラグビーフットボール大会 優勝	ラグビー	中学生
4	たじま しん 田嶋 心	第29回全国ジュニアラグビーフットボール大会 優勝	ラグビー	中学生
5	わたなべ せれな 渡邊 世怜菜	第24回ダイハツ全国小学生ABCバドミントン大会 優勝	バドミントン	小学生
6	聖霊高等学校 チアリーディング部	JAPAN CUP2023日本選手権大会 チアリーディング スピリッツ演技競技 高等学校部門 優勝	チアリーディング	高校生

## 奨励賞

- 国際大会に選手として出場
- 全国大会で入賞 など

敬称略

No.	氏名	競技	摘要
1	くらち けんた 倉知 健太	アルティメット	大学生
2	ふくみつ しょう 福満 翔	ダブルダッチ	大学生
3	あんどう みく 安藤 美紅	体操	高校生
4	すずき ゆらい 鈴木 柚來	ラグビー	高校生
5	まつもと しおり 松本 葉	ラグビー	高校生
6	たかしま ほのか 高島 保乃華	バスケットボール	高校生
7	はらだ たくみ 原田 拓弥	水泳	高校生



## 防災だより 家族で防災会議を開こう

☎ 危機管理課 ☎ 88・2600

災害は家族が一緒にいる時に発生するとは限りません。いざという時に備え、家族で防災会議を開きましょう。

### 5つのポイント

- ✓ **家族との連絡手段の確認**  
災害用伝言ダイヤル(☎171)の使用方法を確認する。
- ✓ **避難場所や避難経路の確認**  
知人や親戚宅、指定避難所等の避難先を検討する。
- ✓ **家具の転倒防止**  
設置場所や設置方法の工夫、転倒防止対策をする。
- ✓ **非常持出品や備蓄品の準備・点検**  
消費期限等の確認をする。
- ✓ **緊急情報や防災情報の入手方法の確認**  
瀬戸市安全安心情報メール・LINEに登録する。



LINE・メールの登録はこちら▶



## 九死に一生 住宅用火災警報器の設置を

☎ 消防本部予防課 ☎ 85・0479

ID 1939

住宅用火災警報器のおかげで火災を早期に発見し、消火できた事例がありました。幸い命に別状はなく、九死に一生を得ました。

### 体験談

私が他の部屋から出たとき、**火災警報器の音に気が付きました**。居間へ行くとストーブ付近の襖から火が見えたため、燃えている襖を家族と一緒に屋外に投げ捨て消し止めました。



▲実際の火災現場

※住宅用火災警報器の設置についてホームページで案内しています。



## 4月6日(土)~15日(月) 春の全国交通安全運動

☎ 生活安全課 ☎ 88・2601

☎ 瀬戸警察署 ☎ 82・0110

- 新年度は、新たな生活をスタートする新入学児童を始め、学生や社会人等による不慣れな交通環境での交通事故の発生が懸念されます。
- 一人一人が交通ルールの遵守と思いやり、ゆずり合いを実践し、交通事故をなくしましょう。

### 子どもを交通事故から守るために

#### ドライバーの方

子どもの「飛び出し」に警戒し、通学路や公園の近くでは特に注意しましょう。

#### 保護者の方

保護者が交通ルールを守る手本となり、交通安全への声かけをしましょう。



### 自転車ヘルメットの購入費補助があります

25ページをご覧ください。



## 消費者トラブルに注意

☎ 生活安全課 ☎ 88・2660

### 相談事例

SNSの広告で見た投資セミナーのLINEグループに登録した。実際に成功したという事例を聞き、セミナーの運営事業者に勧められ、FX取引(外国為替証拠金取引)を始めた。取引アプリが無料で提供され、取引すると利益が出たので徐々に投資額を増やし、計500万円を個人名口座に振り込んだ。その後、出金を求めたところ「出金には税金として160万円が必要」と言われ、指示通りに振り込んだが出金されなかった。

### アドバイス

- SNSやマッチングアプリ等で知り合った相手から投資を勧められた際は、詐欺を疑ってください。相手の素性を確かめることは難しく、連絡が取れなくなる場合もあります。
- 指定された口座が個人名義の場合は絶対に振り込まないでください。

※「国民生活センターホームページ」より

### 困ったときは

消費者ホットライン ☎188  
瀬戸市消費生活センター ☎88・2679



# せと陶祖まつり

ID 44620

4/20<sup>±</sup>→21<sup>日</sup>

午前10時～午後5時



【場所】名鉄瀬戸線「尾張瀬戸駅」周辺・瀬戸市内一円

陶祖・藤四郎(加藤四郎左衛門景正)の遺徳を偲ぶお祭りとして、昭和37年にはじまりました。

☎ 大せともの祭協賛会(瀬戸商工会議所内) ☎ 82・3123

日程記載がないものは両日開催

時間記載がないものは午前10時～午後5時

参加費記載がないものは無料

詳細はホームページで▶



## 祭事

### 陶彦社祭典 20<sup>±</sup>

時間: 午前10時～11時 場所: 陶彦社・社殿

### 陶祖供養 20<sup>±</sup>

時間: 午前11時15分～11時45分

場所: 陶祖公園六角堂

### 陶彦社創建200年記念 御物作陶

### ～インスタレーション・空間的芸術～ 21<sup>日</sup>

時間: 午前9時30分～11時30分 場所: 陶彦社 拝殿

### こども獅子奉納 21<sup>日</sup>

時間: 午前9時～11時30分 場所: 陶彦社

## パーティせと周辺

### せともの楽市

場所: 中央通商店街、パーティせと敷地内、瀬戸信用金庫栄町支店駐車場

### せと窯元廉売市

場所: パルティせと駅前広場

### 瀬戸商工会議所 青年部・女性会ブース

時間: 午前10時～午後4時(受付終了: 3時30分)

場所: パルティせと駅前広場

### 第56回 瀬戸市小中学校 子ども版画展

時間: 午前9時～午後4時

場所: パルティせと4階 マルチメディアルーム

### 瀬戸スイーツ大集合

場所: 瀬戸観光案内所

### 献血運動<JCI瀬戸>

### ～献血で愛のバトンを～ 20<sup>±</sup>

時間: 午前10時～午後4時

場所: パルティせと4階 第2学習室・第2会議室

## 青の広場

### 瀬戸の若手作家市 2024

碗-1 グランプリも開催

## 瀬戸蔵

### ねんどでこまいぬをつくろう!

時間: 午前10時～午後4時

(最終受付: 3時30分)

場所: 2階つばきホールホワイト

●ねんどのこまいぬブローチ

参加費: 500円(各日先着50人)

●みんなで大きなこまいぬをつくろう!



### 日本六古窯PRワークショップ

場所: 2階市民ギャラリー

### 瀬戸伝統陶芸会 2024新作展

場所: 4階会議室2・3



### 西尾市観光協会PR

時間: 午前10時～午後4時

場所: 1階アトリウム

## 旧山繁商店 国登録文化財

### 特別公開

時間: 午前10時～午後4時

説明時間(各回20分)

①10:00～ ②11:00～ ③13:30～ ④14:30～



### 陶神オリバーヒーローショー

20<sup>±</sup> ①午前11時～②午後2時～

場所: パルティせと駅前広場

### せとちゃん散歩♪ 21<sup>日</sup>

瀬戸蔵 ①10:15～ ②11:30～

③13:15～ ④15:30～

青の広場 14:30～ ※雨天時は瀬戸蔵



### 交通規制・バス停移設のお知らせ

#### 車両通行禁止

21日(日)午前8時～午後6時 深川神社参道の一部

#### 尾張瀬戸駅前バス停移設

名鉄バス 20日(土)始発～21日(日)午後8時

## 5月瀬戸蔵まるっとシアター 「春に散る」

☎ 瀬戸蔵 ☎ 97・1555

不公平な判定により敗北を味わった元ボクサー広岡仁一と、現役ボクサー黒木翔吾。偶然の出会いから2人で世界チャンピオンを目指す。日本史上最高に胸が熱くなるドラマ。



**キャスト** 佐藤浩市、横浜流星、橋本環奈ほか

**日時** 5月26日(日)

①午前10時～②午後1時30分～(上映開始)

**場所** 瀬戸蔵2階 つばきホール ※全席指定(各回300席)

**入場料** 各回500円

**前売券** 4月15日(月)から販売開始

午前8時30分～午後9時30分1階受付で販売

**休館日** 4月22日(月)

**当日券** 空席がある場合のみ会場入口横で販売

**注意事項** ●購入後の席の変更不可

●開演後の入場不可

●3歳未満児の入場不可



詳細はホームページで▶



## 第44回 水野窯めぐり

☎ 水野窯めぐり実行委員会 ☎ 82・4152

☎ 椿窯(当日問い合わせ先) ☎ 48・1265

**開催期間** 4月13日(土)・14日(日)

午前9時～午後4時 ※雨天決行

**場所** 水野地域

**本部案内所**

「交通公園東口」交差点付近の駐車場  
(瀬戸市民公園東へすぐ)

- 5軒の各窯元が普段は見られない工房などを開放し、焼き物を展示・販売
- 陶芸体験(予約不要・有料)
- 窯元直販



※まるっと市民イベントは、瀬戸市まるっとミュージアム・観光協会が審査・認定しています。

## DRPC キッズプログラミング

☎ デジタルリサーチパークセンター ☎ 87・3100

### こどもプログラミング体験(キュベット編)

自分がロボットになったつもりで、プログラミング体験やプログラミング的思考を体験します。

**日時** 5月3日(金・祝) 午後2時～3時30分

**対象** 小学1～3年生

**定員** 8人

**参加費** 550円

**締切** 4月23日(火)

### キッズプログラミング初級(スクラッチ編)

学習用プログラミングソフト「スクラッチ」を使ってプログラミングの基礎を学びます。

**日時** 5月5日(日・祝) 午前10時～午後3時

**対象** 小学4～6年生

**定員** 10人

**参加費** 990円

**締切** 4月25日(木)

### キッズプログラミング初級(micro:bit編)

小型マイコン(micro:bit)を使ってプログラミングに挑戦します。初めてでも大丈夫です。

**日時** 5月11日(土) 午前10時～午後3時

**対象** 小学4～6年生

**定員** 10人

**参加費** 1,430円

**締切** 5月1日(水)

### キッズプログラミング中級(ロボット編)

アーテックブロックを使ってロボットを作り、プログラミングして動かします。

**日時** 5月18日・25日(計2回・土)

午前10時～午後4時

**対象** 小学4～6年生

**定員** 10人

**参加費** 2,200円

**締切** 5月8日(水)



詳細・申込はホームページで▶



対象が記載されていないものは、どなたでも参加・利用できます。  
入場料・参加費が記載されていないものは無料です。



### 新世紀工芸館企画展

📍 新世紀工芸館 ☎ 97・1001

修了生の活動紹介と作品の展示販売をします。

#### 研修修了生作品展 -25年の歩み-

**日程** Part.1 4月1日(月)~5月19日(日)  
Part.2 6月1日(土)~7月21日(日)  
**場所** 展示棟 ギャラリー



長野史子

穴山大輔

#### Passion for Creation2 研修修了生作品展

**日程** 4月1日(月)~7月21日(日)  
**場所** 交流棟2階 ギャラリー

#### 共通事項

**時間** 午前10時~午後6時(入館は30分前まで)  
**休館日** 火曜



### 陶とガラスの端午の節句展

📍 新世紀工芸館 ☎ 97・1001

五月人形や兜の置物などを展示販売します。

**日時** 4月1日(月)~5月19日(日)  
午前10時~午後6時(最終日は午後4時まで)  
**場所** 交流棟2階 ギャラリー  
**休館日** 火曜

※詳細は  
ホームページで▶



### 恐竜をつくろう

📍 新世紀工芸館 ☎ 97・1001

**日時** 4月28日(日)  
①午前10時~正午  
②午後2時~4時  
**場所** 新世紀工芸館 体験工房  
**対象** どなたでも可(8歳以下保護者同伴)

**参加費** 1,670円  
**定員** 各回10人(抽選)  
**申込方法** 4月4日(木)午前10時~  
7日(日)午後5時に  
電話か申込フォーム▶



### 瀬戸染付工芸館企画展

#### 瀬戸染付 吹き墨の技法

📍 瀬戸染付工芸館 ☎ 89・6001

こす 呉須による吹き墨技法作品を中心に、  
関連作品や資料を紹介します。

**日時** 4月6日(土)~7月28日(日)  
午前10時~午後5時  
(入館は30分前まで)

**場所** 交流館2階「染付展示室」  
**休館日** 火曜

詳細はホームページで▶



### 瀬戸陶芸協会

#### 「モーニングのうつわ展」

📍 市文化振興財団 ☎ 84・1093

**日時** 4月20日(土)~5月30日(木)  
午前10時~午後5時  
**場所** 瀬戸観光案内所(パルティセと1階)

瀬戸陶芸協会  
ホームページ



### 瀬戸染付体験教室

📍 瀬戸染付工芸館 ☎ 89・6001

✉ sometsuke@gctv.ne.jp 申込フォーム▲

こす 呉須という絵の具で扁壺1個に絵付けします。

**日時** 4月27日(土)  
①午前10時~②午後2時~(各約2時間)

**対象** 小学生以上 **定員** 各回8人(抽選)  
**参加費** 1,320円(現金のみ※釣銭不可)

**申込方法** 電話・メール・申込フォーム

**締切** 4月6日(土) 午後5時

※抽選結果は申込の方法で連絡  
※作品は後日お渡し



### 加藤英水彩画展 作家による

#### ギャラリートーク

📍 市美術館 ☎ 84・1093

**日時** 4月7日(日)  
午後1時30分~  
**場所** 市美術館2階  
※要入館料、申込不要

詳細は文化振興財団  
のホームページで▶



《雨のポルト》2022年 個人蔵



対象が記載されていないものは、どなたでも参加・利用できます。  
 入場料・参加費が記載されていないものは無料です。

申込方法 ID 44493

4月1日(月)午前10時～  
 12日(金)にホームページ▶



作る

## ゴールデンウイーク 特別プログラム

岡ノベルティ・こども創造館 ☎ 88・2668

※対象:どなたでも参加可(未就学児は保護者同伴)、作品は当日持ち帰り可

### メモリアル石こう手形

粘土でとった手形に  
 石こうを流し入れて、  
 浮き出るプレートをつくります。

日 時 4月29日(月・祝)  
 ①午前10時30分～  
 ②午後1時30分～  
 (約1時間30分)

参加費 500円  
 定員 各4人(抽選)

### かぶとプレート

焼かなくても固まる粘土で、  
 かぶとのプレートをつくります。

日 時 5月3日(金・祝)  
 ①午前10時30分～  
 ②午後1時30分～  
 (約1時間30分)

参加費 500円  
 定員 各8人(抽選)

### 壁かけこいのぼり

焼かなくても固まる粘土で、  
 壁かけのこいのぼりをつくります。

日 時 5月6日(月・振休)  
 ①午前10時30分～  
 ②午後1時30分～  
 (約1時間)

参加費 300円  
 定員 各8人(抽選)



観る



## しゅんたい 春岱一稀代の名工一

岡市文化振興財団 ☎ 84・1093

ID 1042

幕末に尾張藩の御寮屋として活躍し、数々の  
 名品を遺した春岱の作品を展示します。

日 時 4月20日(土)～6月2日(日)  
 午前9時～午後5時

※入館は30分前まで。初日は午前10時開館  
 5月14日(火)は休館

場 所 市美術館(文化センター内)

入館料 一般:500円、高大生:300円

※中学生以下、65歳以上、妊婦、障害者手帳(ミライロ  
 ID可)をお持ちの方は無料



織部手鉢 瀬戸蔵ミュージアム蔵

### 関連事業

#### ① ギャラリートーク(学芸員による作品解説)

日 時 4月27日(土)  
 午後1時30分～  
 場 所 市美術館  
 ※申込不要、要入館料

#### ② ワークショップ「象嵌に挑戦!」

日 時 5月19日(日)  
 ①午前10時～②午後2時～  
 場 所 文化センター文化交流館 22会議室  
 講 師 滝川幸志氏(瀬戸陶芸協会会員)  
 定員 各回10人(先着)  
 参加費 500円  
 申込方法 4月1日(月)午前10時～電話  
 ※作品は焼成し後日お渡し

#### ③ 春岱作品タッチ&トーク

春岱の作品に触れていただき、学芸員が解説します。

日 時 5月26日(日)  
 午後1時30分～  
 場 所 文化センター文化交流館 12会議室  
 定員 10人(先着)  
 申込方法 4月1日(月)午前10時～電話





聴く  
9))

## chay Special Live

☎ 市文化振興財団 ☎ 84・1811

今年でデビュー11年目となる「chay」が瀬戸市で1日限りのスペシャルライブを開催。お子さんも入場できますので、ぜひご家族でもご来場ください。



**日時** 7月13日(土)  
午後3時～(開場:2時)  
**場所** 文化センター文化ホール  
**入場料** 一般3,500円、中・高・大学生2,000円、  
小学生以下1,000円  
※全席指定、3歳以上はチケットが必要  
3歳未満は膝上で無料鑑賞可

chay

2012年デビュー、13年にフジテレビ系「テラスハウス」に出演し、注目を集める。2015年の月9ドラマ主題歌「あなたに恋をしてみました」がヒット。

**チケット発売日時** 4月27日(土)開始  
文化センター窓口:午前8時30分～  
オンライン販売:午前10時～

### 文化センターのオンラインチケット販売を開始

NEW

- オンライン上で座席を選べます。
- コンビニ支払かクレジット決済を選択できます。
- コンビニでのチケット発券や電子チケットでの入場もできます。
- 会員登録後、チケットの購入ができます。

チケットの購入・  
会員登録はこちらから▶



学ぶ  
📖



## 山田重忠と山田荘

☎ 文化課 ☎ 84・1740 FAX 85・0415

鎌倉時代、承久の乱で活躍した山田重忠とその末裔ゆかりの地をめぐる。

**日時** 5月18日(土)午後1時～3時  
**集合場所** 本泉寺駐車場(矢形町165)  
**定員** 30人(抽選)  
**申込** QRコード・電話・FAX  
**締切** 5月7日(火)

※抽選結果は5月9日(木)までに連絡



申込は  
こちらから



同日開催

### 講演会「山田重忠とそのファミリー・ヒストリー」

☎ 山田重忠公供養の会 ☎ 090・2613・9966(山田)

**時間** 午前10時30分～正午(申込不要)  
**場所** 山口憩いの家  
**講師** 小林鑑一

主催 山田重忠公供養の会・山口郷土資料館

## 日本遺産六古窯の

## チョット深イ話

vol.12 各産地のやきもの祭り紹介～越前陶芸まつり～

☎ ものづくり商業振興課 ☎ 88・2807

ID 37892

福井県越前町の越前陶芸村では、毎年5月の最終土日に越前焼窯元が一堂に集まって「越前陶芸まつり」を開催しています。今年は5月25日(土)、26日(日)に開催され、42回目を迎えます。メインは作品の展示・販売を行う陶器市。周辺には工房やギャラリーが点在し、広大な越前陶芸公園を中心に、見る・買う・作る・遊ぶことができる越前焼の中心的イベントです。



「旅する、  
千年六古窯」



**対象** 市内在住者のみ **乳** 乳児と保護者 **幼** 幼児と保護者 **小** 小学生

## せとっ子ファミリー交流館

☎ せとっ子ファミリー交流館 ☎ 87・3636(休館月曜)

申込方法 ホームページ

申込開始 各日9:30～

イベントの詳細・  
申込はこちらから

ID 43986



### 申込不要

#### 卓球あそび

4月14日(日)・27日(土)

9:00～12:00  
13:30～16:00

※順番待ちあり



**小**～18歳 各回10人

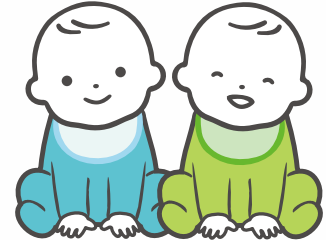
#### 多胎児サロン「ピーナッツ」

4月5日(金)、5月1日(水)

9:30～11:30

内容:ふれあい遊び(4月)  
工作遊び(5月)

※駐車場の乗降時等もサポートします。



**多胎児親子**

**先着 申込** 4/2(火)～2日前まで

#### 育児講座

「パパと遊ぼう!パパと笑おう!」

4月13日(土)

10:00～11:00



**0～2歳児父子** 15組

**抽選 申込** 3/26(火)～4/10(水)

#### ママとあそぼ♡

たまごちゃん

4月18日(木)

10:15～11:15

～**はいはい** 12組

#### ママとあそぼ♡

ひよこちゃん

4月25日(木)

10:15～11:15

**一人歩き～2歳未満** 12組



## せとクルランド(交通児童遊園)

☎ 交通児童遊園 ☎ 48・2350(火曜休園) ※申込不要な園の利用は市内外問いません

イベントの詳細・  
申込はこちらから

ID 3247



**抽選 申込** 4/1(月)～15(月)ホームページで申込

#### ゴールデンウイークマジックショー

5月6日(月・振休)

10:45～11:45



**幼小**～18歳 40人

**先着 申込** 4/1(月)～窓口か電話

#### ふくちゃんとうまぼう

(腹話術)

4月17日(水)

10:30～11:00

**乳** 7組



#### 子育て談笑

「子育てを楽しんでいますか?」

絵本の楽しみ方

4月22日(月)

10:30～11:00

**乳** 7組

**先着 申込** 開催日1週間前の9:00～ 窓口か電話

#### 折紙教室

「クレヨン・ふでばこ」

4月13日(土)

9:30～10:30



**幼小**～18歳

7組18人

#### 親子体操教室

4月18日(木)

9:45～10:30

持ち物:水筒

**2～3歳児親子**

10組

#### 親子で学ぶ

自転車乗り方教室

4月20日(土)※雨天等は中止

13:45～15:45

講師:元競輪選手  
持ち物:ヘルメット・手袋・  
膝あて・水筒

**6歳～小と保護者** 5組

#### 4月生まれの

誕生会

4月25日(木)

10:30～10:50



**乳** 5組

#### 編み物教室

4月27日(土)

9:30～11:00


持ち物:  
かぎ針7～8号  
並太の毛糸



**小**～18歳 12人



事業名/日時	対象/定員	予約方法/持ち物
母子健康手帳交付 毎週金曜日(祝日除く) 9:30~10:30	妊婦 	予約 不要 持ち物 ①妊娠届出書 ②妊婦のマイナンバーカードかマイナンバーのわかるもの ③本人確認書類(免許証など) ※代理人は委任状が必要 ※都合の悪い場合は相談を
ミニママ教室 毎週金曜日(祝日除く) 10:00~10:45(受付9:30~9:50)		
マタニティ教室 5月11日(土) 9:30~11:40(受付9:10~9:25)	妊婦 (中期~後期) 25組	予約 前日まで 申込 電話 持ち物 母子健康手帳、筆記用具、ハンドタオル 内容 助産師講話、沐浴実習、家族の妊婦ジャケット体験
離乳食教室 4月17日(水)、5月8日(水) 10:00~11:15(受付9:45~10:00)	乳児(4~5か月頃)の 保護者(同伴可) 12組 ※託児あり	予約 1か月前~1週間前 申込 ホームページ 内容 持ち物等詳細はホームページで確認を
産後ママのセルフケアサロン 4月16日(火)、5月21日(火) 13:30~15:00(受付13:20~13:30)	乳児(4~7か月)の 母親(同伴可) 15組 ※託児なし	
乳幼児健康相談 4月22日(月)、5月27日(月) 9:00~11:00	乳幼児と保護者	予約 1か月前~前日正午 申込 ホームページ 持ち物 母子健康手帳、バスタオル(2歳未満児)
乳幼児健康診査	個別に通知。ホームページで確認を	
こんにちは赤ちゃん訪問	対象 生後2~4か月頃の乳児 個別に連絡	

内容・持ち物等の詳細はホームページで確認を  
▼  


予防接種	麻しん風しん混合(MR) 予防接種【第2期】 4月1日(月)~令和7年3月31日(月)	年長児(平成30年4月2日~平成31年4月1日生)	場所 医療機関に予約 持ち物 母子健康手帳、予診票 ※瀬戸・尾張旭の実施医療機関はホームページで
	その他、お子さんの接種方法・場所など詳細はホームページで ※BCGは4月1日から個別接種になりました。		



広報せとにお子さんの写真を載せませんか ID 819

対象 市内在住0~3歳児(申込時)



いわさき さな  
**岩崎 紗奈** ちゃん  
1歳 / 松原町

いつも元気でちょっぴりいたずらっ子!  
そんなさーたんがみんな大好きだよ!  
これからもよろしくね☆



おおまがり みつき  
**大曲 光月** ちゃん  
3歳 / 西松山町

3歳おめでとう!おしゃべりも上手になってきて、これからいろんなお話が出来るようになるのが楽しみだよ☆



こんどう 暖  
**近藤 暖** くん  
2歳 / 塩草が丘

はるくん2さいおめでとう  
あまえんぼでおしゃべりだ  
いすきはるくんが家族みーんなだいすきだよ!



ひろなか ぜん  
**弘中 善** くん  
2歳 / 塩草町

やんちゃんのに泣き虫の甘えん坊さん。  
お兄ちゃんと仲良く元気いっぱい育てねー!



## 開館

4～9月(午前9時～午後7時)  
10～3月(午前9時～午後6時)

## 映画上映

「人類宇宙への挑戦」～アポロから  
スペースシャトル、国際宇宙ステーション～  
(上映時間63分)

出演 野口聡一  
日時 **4月17日(水)**  
午前10時～11時30分  
※上映後、感想などを参加者同士で  
伝え合います。

場所 図書館1階 集会室  
定員 25人(先着順)  
参加費 無料  
申込 不要、直接会場へ

## 読み聞かせ

月・木曜(毎週)、火曜(第3・第4)午前11時から  
土曜(第3) 午後2時から

4月25日(木)～5月6日(月・振休)  
は春のキッズルームを開催します

## おすすめの新着本

### 身近な植物を活かす はじめてのドライフラワー 仕立て方の基礎と暮らしに寄り添うアレンジメント

小林みどり//監修 メイツ出版  
一年中楽しむことができるドライフラ  
ワー。身近な草花を花瓶にさすだけで  
はなく、ドライフラワーにしてウェルカ  
ムボード、帽子の飾り、リースなどにア  
レンジしています。写真付きで易しく説  
明しています。アレンジのヒントになる  
花材リスト付き。



## その他に本を貸出返却できる場所

地域図書館:市内7校の小中学校(土日祝:10:00～15:00)、パルティセと(9:00～21:30)



## 4月応募料理

保護者や児童生徒の応募料理を学校給食に採用しています。

☎ 学校給食センター 48・7600

# こまつな ちゅうかいた 小松菜とハムの中華炒め

こうほん  
效範小学校 Y.N.様



## 作り方

- ① こまつなは3cm幅、たまねぎは薄切り、にんじんとハムは短冊切りにする。  
しめじは石づきを切り落としてほぐしておく。
- ② フライパンにごま油を熱し、にんじんとたまねぎを炒める。
- ③ にんじんとたまねぎが少ししんなりしたら、ハム、しめじ、こまつなを入れて  
さらに炒める。
- ④ 中華だしを入れてさらに炒める。しょうゆとこしょうを加え、味を調える。

## 材料(4人分)

こまつな	1束(200g)
たまねぎ	中1/2個(100g)
にんじん	中1/4本(40g)
ハム	2枚(20g)
しめじ	1/5袋(20g)
ごま油	小さじ1
顆粒中華だし	小さじ2
しょうゆ	小さじ1/2
こしょう	少々



**ポイント** たくさんの野菜を食べることができます。  
こまつなをほうれんそうに変えて作るこ  
もできます。



# 4月 相談窓口

予は予約が必要 ★正午～午後1時は昼休み

相談種類	相談日	時間	相談場所	問い合わせ先
消費生活相談 (多重債務相談も含む)	毎週月・火・木・ 金曜(祝日を除く)	★午前10時～ 午後4時	市役所(2階生活安全課)で 当日受付	生活安全課 ☎ 88・2660
消費生活法律相談 (事前に消費生活相談が必要)	3日(水)	午後1時～4時	市役所 (2階消費生活センター)	
行政相談	5日(金)・19日(金)		★午前10時～ 午後3時	市役所(1階案内)で 当日受付
人権相談(予約優先)	10日(水)			
登記相談 (相続・遺言・贈与・売買・法人)	11日(木)	午前9時～正午	市役所(1階案内)で 当日受付 受付:午前8時30分～ (先着順)	愛知県司法書士会 ☎ 052・683・6683
遺言・相続の困りごと相談	22日(月)			愛知県行政書士会東名支部 ☎ 84・8484(金林)
不動産相談	18日(木)			宅建業協会東尾張支部 ☎ 52・6977
ひとり親家庭相談	予 毎週 月・火・金曜(祝日を除く)	午前9時～午後4時	市役所(2階)	こども未来課 ☎ 88・2631
子ども・若者相談 ※事前予約可	毎週 月～金曜(祝日を除く)、 7日(日)・20日(土)	午前9時15分～ 午後6時		子ども・若者センター ☎ 82・1990 ☎ 88・2636
若者自立就労相談 (若者ひきこもり)	予 10日(水)・24日(水)	午後1時30分～ 4時30分		春日井若者サポートステーション ☎ 0568・37・1583
女性の悩みごと相談	予 金曜:5日・12日・19日 火曜:16日・23日	★午前10時～ 午後3時	パーティセと(3階)	女性相談受付 ☎ 97・1333
外国人相談(スペイン語) Consulta en español	毎週火曜	★午前10時～ 午後5時		外国人相談窓口 ☎ 83・7719
外国人相談(ポルトガル語) Consulta em português	3日(水)・17日(水)	受付: 午後4時30分まで		
NPO相談	毎週月～土曜	午前9時～午後5時		瀬戸まちの活動センター ☎ 97・1161
心配ごと相談(面接相談)	毎週 木曜(祝日を除く)	午後1時～4時	やすらぎ会館	社会福祉協議会 ☎ 84・2011
法律相談 予約は相談日2週間前の 午前8時30分から先着順です	予 第1～第4木曜	午前9時～ 11時30分		
ボランティア相談	毎週 月～金曜(祝日を除く)	午前8時30分～ 午後5時15分		
内職相談	毎週 月曜(祝日を除く)	★午前10時～ 午後3時		
成年後見巡回相談	予 2日(火)	午後1時30分～ 4時15分		尾張東部権利擁護支援センター ☎ 75・5008
小中学生の不登校などの相談	毎週 月～金曜 (祝日を除く)	★午前9時～ 午後5時	市役所(3階学校教育課)	適応指導教室オアシス21 ☎ 84・5005
学校生活など教育全般相談				教育相談室サン・テレフォン ☎ 84・8740
認知症相談(家族会)	12日(金)	午後1時30分～ 3時30分	市役所(1階102会議室)	高齢者福祉課 ☎ 88・2626
認知症相談(本人会)	予 12日(金)		市役所(1階105会議室)	
補助金相談・販路拡大・ 技術支援・IT導入 創業相談など	予 4日(木)・5日(金) 9日(火)～12日(金) 15日(月)～18日(木) 23日(火)～26日(金)、30日(火)	★午前9時～ 午後4時	産業支援センターせと (瀬戸商工会議所2階)	(同左) ☎ 82・3123
ICT(IT)スキルアップ パソコン・スマホお悩み相談	予 4日(木)、18日(木)	午後1時～4時 [20分/人]	デジタルリサーチ パークセンター	(同左) ☎ 87・3100



瀬戸街道沿い 陶原郵便局向かい  
名鉄瀬戸市役所前駅より徒歩 7分

弁護士 柴田幸正 (愛知県弁護士会)

## 柴田幸正法律事務所

ホームページ 検索  
TEL 0561-89-7771 (予約制)

土日・祝日・夜間のご相談も可能です。  
初回相談30分は無料 まずはお電話ください。

相続・遺言

交通事故

離婚問題

債務整理

(広告)

その他全般 何でもご相談ください。  
専用駐車場3台有り

〒489-0805 瀬戸市陶原町4丁目31-8

子ども

プレイルーム育児講座

問 社会福祉協議会  
 ☎ 84・2011  
 ✉ pureiru-mu@seto-shakyo.or.jp

1 陶芸

オリジナル作品を作ります。  
**日時** 5月10日(金) 午前10時～正午  
**場所** やすらぎ会館1階 第一作業室  
**対象** 未就園児の保護者(託児あり)  
**定員** 8組 **参加費** 500円

2 ベビーマッサージ

赤ちゃんのマッサージ方法を学びます。  
**日時** 5月14日(火) 午前10時～11時  
**場所** やすらぎ会館3階 和室集会室  
**対象** 2～6か月の子と保護者  
**定員** 10組

共通事項

**申込方法** 往復はがきかメールで  
 ①親子の氏名(ふりがな・年齢) ②住所 ③電話番号 ④講座名 ⑤1は託児希望の有無と子の氏名・ふりがな・年齢を記入 **申込期限** 4月12日(金)～26日(金)必着  
**宛先** 〒489-0919 川端町1-31  
 プレイルーム育児講座「講座名」係



子ども会活動への補助金

ID 33799  
 問 こども未来課 ☎ 88・2637

**対象** 連区・学区子ども会連絡協議会、単位子ども会  
**対象経費** 経費の1/2(上限3万円)  
**申請方法** ホームページから申請  
**申請期間** 4月1日(月)～5月15日(水)  
 ※詳細はホームページで

ファミリーサポートセンター  
 入会講習会

問 ファミリーサポートセンター  
 ☎ 97・2525

**日時** 5月9日(木) 午前9時30分～正午 **場所** セとつ子ファミリー交流館 **定員** 15人 ※託児あり(先着)  
**申込方法** 窓口 **締切** 4月27日(土)  
 ※日・月除く  
 ※援助会員も募集中

児童扶養手当支給額が  
 増額改定

問 こども未来課 ☎ 88・2631

全国消費者物価指数の実績値に基づき、4月分から改定されました。

	全部支給	一部支給
本体額	45,500円	45,490円～10,740円
第2子加算額	10,750円	10,740円～5,380円
第3子以降加算額	6,450円	6,440円～3,230円

瀬戸つばき特別支援学校  
 説明会

問 瀬戸つばき特別支援学校  
 ☎ 56・0950

学校の概要説明と校内見学を行います。

**日時** 【小学部】5月16日(木) 午前9時45分～11時50分

【中学部】6月7日(金) 午前10時～正午

**場所** 瀬戸つばき特別支援学校

**対象** 令和7年4月に小1、中1に就学予定の子の保護者で通学地域(春日井市南部、瀬戸市、尾張旭市、長久手市、豊田市山間部)に在住の方  
 ※関係者も可

**申込方法** 通っている園、小学校で申込

**申込期限** 【小学部】4月26日(金)

【中学部】5月17日(金)

※詳細は問に電話で問い合わせを

教室・講座

学びキャンパスせと受講生  
 追加募集

問 学びキャンパスせと事務局  
 ☎ 59・1859

**申込日時** 4月8日(月)～12日(金) 午前10時～午後3時

**申込方法** 学びキャンパスせと事務局 窓口(パーティせと3階) ※先着順

**その他** 申込後はキャンセル料が発生します。※詳細は学びキャンパスせとホームページかパーティせと3階掲示板で

学びキャンパスせと  
 ホームページ▶



**弁護士法人 心** 電話・TV電話 相談対応

相続・遺言・交通事故・後遺障害・労災・障害年金  
 過払い金・借金・企業法務・労務・刑事事件 他

交通事故損害賠償額 後遺障害適正等級 無料診断サービス  
 過払い金 遺言書 障害年金 無料診断サービス

●相談料(相続・遺言・交通事故被害・後遺障害・労災・障害年金・過払い金・借金以外)については、初回30分以降30分あたり500円(税込) ●[その他の費用] お問い合わせください ※主たる事務所は愛知県弁護士会所属 < >内は各所属弁護士会名です ※受任の際には弁護士との同意書が原則必要です ※費用につきましては例外があり、また変更になる可能性もありますので、詳しくはホームページをご覧ください ※本広告は令和6年1月時点のもの です

相談料0円 (相談・遺言・交通事故被害・後遺障害・労災・障害年金・過払い金・借金 以外は初回30分程度)

夜間・土日祝相談可 (要予約) 平日 9時～21時 受付 土日祝 9時～18時

0120-232-403 詳細は⇒ <https://www.kokoro.law>

弁護士・スタッフ一丸となってサポートいたします!

名古屋駅2分 弁護士法人心名古屋法律事務所 < 愛知県弁護士会 >

ヴィッツ豊田タウン内 (豊田市駅3分) 弁護士法人心豊田法律事務所 < 豊知県弁護士会 >

松坂屋名古屋店内 (矢場町駅0.5分、栄駅5分) 弁護士法人心栄法律事務所 < 豊知県弁護士会 >

他の事務所 豊田駅・津駅・岐阜駅・東京駅・大阪駅 近く 他



## 福祉

### 「瀬戸の情熱」を一緒に踊ろう 新規メンバー募集体験会

問 高齢者福祉課 ☎ 88・2626

□を動かして□腔機能を鍛えながら踊る、オリジナルダンス「瀬戸の情熱」を体験してみませんか。

**日時** 4月25日(木) 午後2時～3時  
(受付:1時30分～)

**場所** 新郷地域交流センター

**対象** 65歳以上の方と家族

**定員** 30人(先着) **持ち物** タオル、飲み物、運動できる服装、室内用シューズ

**申込方法** 電話か窓口

**締切** 4月19日(金)

「瀬戸の情熱」動画▶



知っているかい君は「瀬戸の情熱」

### 出張!せとらカフェ♪

問 基幹型地域包括  
支援センター  
☎ 88・1294



**日時** 4月30日(火) 午後1時30分～3時30分(途中参加・退席可)

**場所** 祖母懐公民館 大会議室

**内容** 認知症講話、コグニサイズ(認知症予防運動プログラム)、瀬戸の情熱(□腔ダンス)、認知症・介護相談

**持ち物** 飲み物・上履き

※申込不要、直接会場へ

**その他** 靴の着脱が必要です。手伝いが必要な方はお知らせください。

### 福祉教室

問 社会福祉協議会  
☎ 84・2011 FAX 85・2275

#### ① 福祉ボッチャ教室

パラリンピック種目のボッチャを体験します。

**日時** ①4月20日(土) ②5月17日(金)  
③5月25日(土) 午前10時～正午

**場所** やすらぎ会館5階 大集会室

**定員** 各回10人(抽選)

#### ② 福祉書道教室

初心者向けの毛筆技法を学びます。

**日時** 4月23日・30日、5月7日・14日・  
21日・28日(計6回・火) 午前9時30分～11時30分

**場所** やすらぎ会館1階 第2作業室

**対象** 市内在住の60歳以上か障害者手帳のある方(付き添いをお願いする場合あり)

**定員** 6人(抽選) ※未受講者優先

#### ③ 福祉体操教室

楽しく体を動かしてフレイルを予防する体操を学びます。

**日時** 5月23日・30日、6月6日・13日  
(計4回・木) 午後1時30分～3時

**場所** やすらぎ会館3階 和室集会室

**対象** 市内在住の60歳以上か障害者手帳のある方(付き添いをお願いする場合あり) **定員** 10人(抽選)

※未受講者優先

#### 共通事項

**申込方法** 往復はがきかFAXで ①氏名(ふりがな) ②住所 ③電話・FAX ④年齢 ⑤教室名 ⑥車椅子の有無を記入 ⑦①は希望日を記入 **宛先** 〒489-0919 川端町1-31「〇〇教室」係

**申込期限** ①②:4月1日(月)～10日(水)

③:4月22日(月)～5月7日(火)必着

### おいでんサロン

問 瀬戸旭医師会 ☎ 21・8822

認知症や健康の相談ができる地域の保健室です。

**日時** 4月10日・24日(水) 午前9時30分～11時30分(途中参加・退席可)

**場所** 瀬戸みどりのまち病院 コミュニティセンター

※申込不要、直接会場へ

### スポーツ

#### せとジュニアスポーツ団体 応援補助金 ID 44203

問 スポーツ課 ☎ 48・0589

**対象** 小中学生(10人以上)の市内スポーツ団体

#### 対象事業

①競技力向上の活動 ②上位大会への派遣 **補助金額** 補助率 4/5

**申込方法** 問の窓口かホームページで配布の申請書等を平日午前9時～午後5時に市体育館窓口に提出

**申込期間** ①4月10日(水)～5月31日(金)

②随時 ※詳細はホームページで

### トレーニング相談会

問 市体育館 ☎ 48・0500

**日時** 4月15日(月) 午前10時～正午、午後2時～4時(各20分毎に1人) **場所** 市体育館 **参加費** 110円

**申込方法** 4月1日(月)窓口:午前10時～、電話:午前11時～ ※当日申込不可

### 参加無料 屋根・外壁塗り替えセミナーのおしらせ

屋根・外壁の塗装は専門的な知識や技術が必要な為、施工業者を信頼しすべてを任せざるを得ません。しかし、専門的な知識を持っているはずの施工業者が正規の施工仕様を守らず不良施工になるケースが後をたちません。全国で年間1,700回以上開催されてきた「屋根・外壁塗り替えセミナー」では、一級塗装技能士が解説するスクリーン映像を使い、塗装の正しい知識を分かりやすく説明します。(※要電話申込)

**主催** 一般社団法人市民講座運営委員会 ※当日のセミナー映像は2021年8月に撮影した映像です。

**協賛・申込** プロタイムズ名東店(株式会社ソレア) ☎ 0120-501-502(月曜定休)

日程	場所	定員
4/14(日) 9:30～11:30	パルティセと 市民交流センター 第1会議室	12名

会場住所:愛知県瀬戸市栄町45番地



※新型コロナウイルス対策として座席間隔は一定の間隔をあけて開催いたします。

募集

春雨墓苑墓地使用者募集

ID 2363

☎ 生活安全課 ☎ 88・2660

新規募集墓地(3.00㎡)

71ブロック若番から先着順(指定不可)

永代使用料 480,000円

環境整備料 1,180円/年

※返還墓地等の申込は随時相談ください。

**場所** 川合町54-4 **対象** 本市に住する方を有する方 **申込方法** 申込書を☎の窓口か郵送で提出 ※申込前に要現地確認

**パンフレット・申込書配布場所** 生活安全課(市役所2階)、支所、市民サービスセンター(パンフレットのみ)

**申込期間** 4月17日(水)～令和7年3月14日(金)



環境衛生審議会委員を募集

☎ 環境課 ☎ 88・2674

✉ gomigen@city.seto.lg.jp

**募集人数** 若干名 **任期** 7月～1年間(再任あり) **活動内容** 廃棄物行政に係る調査審議など **会議** 年3回程度 **報酬** 市の規定により支給

**応募資格** 18歳以上(7/1現在)、市内在住・在学・在勤で平日の審議会に出席できる方 ※議員、市職員は不可

**応募方法** ホームページか窓口で配付の応募用紙を窓口かメールで提出

**締切** 5月10日(金)

**選考結果** 6月上旬ごろ郵送

熱中症クーリングシェルターを募集

ID 44058

☎ 環境課 ☎ 88・2671

✉ khozen@city.seto.lg.jp

暑さから避難できる場所(クーリングシェルター)として開放可能な施設を募集します。

**募集施設** 市内の民間施設

※要件に同意し市と管理運用に関する協定書を締結すること

**応募方法** 応募票をメールか郵送

**宛先** 489-8701(住所不要)環境課

※詳細はホームページで



イベント

瀬戸市消防団観閲式

ID 43955

☎ 消防本部総務課 ☎ 85・0439

**日時** 4月28日(日) 午前9時30分～11時30分 **場所** 市民公園(体育館第1競技場、芝生広場前) **内容** 式典、服装点検、分列行進、はしご乗り演技、一斉放水、消防団車両の写真撮影会 ※雨天時は式典のみ

瀬戸市消防団応援キャラクター



せと福祉マルシェ

☎ 行政課 ☎ 88・2525

お菓子やハンドメイド作品などを販売します。

**日時** 4月19日(金) 午前10時～

**場所** 市役所1階 シビックモール

せと環境塾

人と自然の連続講座

ID 44550

☎ 環境課 ☎ 88・2670

①自然と人の暮らし-下半田川町蛇ヶ洞川特定地区-

**日程** 4月27日(土)

②湿地の植物と昆虫の観察-愛知工業大学トンボ池-

**日程** 9月7日(土)

③里山と環境保全のこれから-海上の森-

**日程** 令和7年3月中旬ごろ

共通事項

**時間** 午前9時30分～正午

**対象** 一般(小学生以上可ですが大人向け) ※全3回参加できる方

**定員** 15人 **締切** 4月15日(月)

※詳細はホームページで

瀬戸市プロモーション動画 やっぱり、このまちが好き

ID 43469

☎ シティプロモーション課 ☎ 88・2658

瀬戸の魅力が詰め込んだプロモーション動画が完成しました。

**公開日時** 4月1日(月) 午前9時～



閲覧はホームページから

認知症重度の方から優先的に入居のご案内をしています。  
**特別養護老人ホーム樹の里**  
ショートステイ/グループホーム/デイサービス

**入居者募集**

地域密着型小規模特別養護老人ホーム **ラッシュレ樹の里**

サービス付き高齢者向け住宅 **メルヴェイユ瀬戸** 広告

ショートステイ・デイサービス利用可能日多数! すぐ利用したい方もご相談ください。  
メルヴェイユ瀬戸は60歳以上の方の住まいです。ご夫婦で同室入居もできます。

お問い合わせ先 **社会福祉法人樹の里**  
瀬戸市紺屋田町93番106(瀬戸自動車学校北)  
☎0561-89-7211

即入居可

SUSTAINABLE DEVELOPMENT GOALS



## お知らせ

### 介護保険料・国民健康保険料・後期高齢者医療保険料の年金天引き

問 高齢者福祉課(介護)

☎ 88・2621

問 国保年金課(国保・後期)

☎ 88・2645

4・6・8月の保険料を次のとおり暫定的に決定しました。

#### すでに2月から年金天引きされている方

4・6・8月の保険料は、原則令和6年2月と同額 ※今回から通知書は送付しません。

#### 4・6・8月のいずれかの月から年金天引きが始まる方

暫定的に令和4年中の所得等に基づき計算した保険料額 ※4月上旬に通知書を発送します。

- 令和6年度の年間保険料額は令和5年中の所得等に基づいて7月中旬以降に確定し、本決定通知書を発送します。
- 介護保険料は、年金天引きから口座振替へ変更できません。
- 国民健康保険料と後期高齢者医療保険料は、原則、年金天引きですが、申請により口座振替に変更できます。

### 広報せと配達員募集中

ID 1918

問 シティプロモーション課 ☎ 88・2530

**業務内容** 「広報せと」(月1回)、選挙公報の配布(選挙実施時)

**委託料** 広報せと:22円程度/部、選挙公報:38円程度/部 **採用時期** 欠員がある場合に随時採用 **申込方法** 指定の履歴書を問の窓口へ提出

### 固定資産税・都市計画税の納税通知書を発送します

問 税務課

家屋償却係 ☎ 88・2575

土地係 ☎ 88・2576

お手元に届きましたら、内容をご確認ください。

**対象** 市内の土地、家屋、償却資産の所有者(令和6年1月1日現在)

**発送日** 4月11日(木)

※納付にスマートフォンアプリ、クレジットカードが利用できます。

🔍 地方税お支払いサイト 検索

### 国民年金保険料の学生納付特例制度

ID 1912

問 国保年金課 ☎ 88・2642

学生の方で国民年金の納付が困難な場合、申請すると猶予されます(所得制限あり)。なお、猶予された保険料を10年以内に納めると、将来の年金額に反映されます。

**申請開始** 令和6年度:4月1日(月)～  
※過去分は届出月から2年1か月前まで申請可 **申請先** 国保年金課、瀬戸年金事務所、マイナポータルで電子申請 **持ち物** 年金手帳・基礎年金番号通知書・マイナンバーカードのいずれか、本人確認書類、学生証の両面コピー、離職票などの写し(失業された方のみ) ※産前産後期間の免除制度もあります。詳細は日本年金機構ホームページで

日本年金機構  
ホームページ▶



### 国民健康保険料・後期高齢者医療保険料の休日納付相談窓口

ID 2790

問 国保年金課 ☎ 88・2645

**日程** 4月21日、5月19日、6月16日、7月21日、8月18日、9月15日(全て日曜) **時間** 午前9時～午後4時(正午～午後1時を除く)

**場所** 国保年金課(市役所1階)

### 自転車ヘルメットの購入費を補助します

ID 3232

問 生活安全課 ☎ 88・2601

**申請期間** 4月1日(月)～令和7年3月14日(金) **対象** 市内在住の満7～18歳・満65歳以上(令和7年3月31日時点)で、過去に同一の補助金の交付を受けていない方(他の自治体の交付含む) **対象ヘルメット** 令和6年4月1日～令和7年3月14日に購入し、安全基準(SG, JCF, CE(EN1078), G S, CPSC規格)を満たす新品の自転車ヘルメット

**補助金額** 購入費の2分の1(上限2,000円) **申請方法** 交付申請書兼実績報告書兼誓約書・領収書などの写し・請求書・振込先銀行口座通帳などの写しを窓口へ提出  
※必要書類はホームページで



弁護士法人 愛知県弁護士会所属  
**愛知総合法律事務所**  
高蔵寺事務所  
春日井市中央台一丁目2番地2 サンマルシェ南館1階  
瀬戸市役所から車で25分 無料大駐車場完備  
☎0568-37-3921 (電話受付)9:30~17:30 (定休日)金・土・祝日 日曜日営業  
https://www.aichisogo.or.jp/office/kozoji/ 愛知総合高蔵寺 検索

日曜日も営業! まずはお電話ください! 広告  
**無料法律相談**  
◆相続遺言◆ 親が亡くなり、財産を分けようとしたけど話し合いがスムーズにいきません!  
◆労働問題◆ 残業代がもらえませんでした! 不当に解雇されました!  
◆交通事故◆ 交通事故に遭いました。どういった請求ができるの?  
◆離婚◆ 離婚したいけど養育費や財産分与はどうなるの?  
◆借金問題◆ いつまでたっても借金が返済できない...  
その悩み、弁護士に相談してみませんか?

お知らせ

都市緑化推進事業補助金

ID 1071  
問 建設課 ☎ 88・2726

建物、空地などの民有地緑化を支援します。

**補助対象事業** 屋上・壁面・空地・駐車場緑化(面積50㎡以上)、生けがき緑化(延長15m以上)

**補助要件** 公開性など優良な緑化

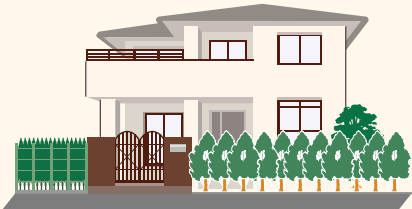
**補助金額** 費用の1/2(限度額500万円) ※要事前申請。詳細はホームページで

生けがき設置の補助金

ID 323  
問 建設課 ☎ 88・2726

**補助要件** 高さが地面から90cm以上、植栽間隔は50cm以下など

**補助額** 延長20mまで60,000円(ブロック塀等撤去費補助金と併用可) ※要事前申請。詳細はホームページで



4月1日～5月31日  
緑の募金運動

問 建設課(緑の募金委員会事務局)  
☎ 88・2726

緑の募金は、緑化の推進と森林の整備などに活用されます。

**募金箱設置場所** 市役所、支所、市民サービスセンター

**昨年度の募金額** 1,750,907円

子ども・若者支援活動応援金

ID 34725  
問 子ども・若者センター  
☎ 88・2636

**対象** 子ども食堂、フードパントリー・配食、学習支援、居場所の提供を実施する市内団体 ※他の補助を受けている部分は非該当

**対象経費** 上限40万円(運営経費)  
※申請・詳細は ホームページで

生ごみ処理機等の補助

ID 34844  
問 環境課 ☎ 88・2674

**対象** 市内在住で生ごみの減量に取組み、アンケート調査等が可能な方 ※4月1日以降購入したものに限り

**補助金額** 購入金額の1/2  
●生ごみ処理機(上限2万円)  
●生ごみ堆肥化容器(上限3千円)  
●生ごみ発酵用密閉容器(上限千円)  
**申込方法** 4月1日(月)～申請書を窓口へ提出  
※申請・詳細はホームページで

市有地をお譲りします(先着順)

ID 44114  
問 政策推進課 ☎ 88・2507

**所在地・地積・売払価格**  
**物件1** 東米泉町13番1(164㎡)  
**価格** 9,830,000円  
**物件2** 西茨町110番2はじめ3筆(14,406.01㎡)  
**価格** 350,000,000円  
**受付方法** 11月29日(金)までに問の窓口へ ※詳細はホームページで ※先着順受付のため、売約済の場合があります。

水道満期メーターの取替作業

問 水道課 ☎ 85・2987

該当世帯には事前に通知し、受託業者が伺います。

**期間** 4月1日(月)～30日(火)

- 身分証明書を携帯しています。
- 費用負担はありません。
- 約30分断水します。完了後は手紙などで通知します。
- 空気が入ることや濁り水が発生する場合があります。浄水器がついていない蛇口で、空気や濁り水を排除してご使用ください。
- 水道メーターのボックス上には、物を置かないでください。

マイナンバーカード

専用窓口 ID 2154

問 市民課 ☎ 88・2881  
(予約専用 ☎ 88・2882 平日午前9時～午後5時)

**手続内容** 申請、交付、券面記載事項変更、電子証明書発行・更新、暗証番号初期化など

平日	午前8時30分～午後5時15分 (予約優先)
休日	4月13日(土)・28日(日)、 5月11日(土)・26日(日) 午前8時30分～午後0時30分 <b>要予約</b>

**予約方法** ①予約専用電話(☎ 88・2882) ②予約サイト(交付の方のみ)

交付予約専用サイト▶



うちの子「結婚」しないのかしら?

独身のお子様の結婚相談承ります

「孫の顔を見られないかも」「結婚する気がなさそう」  
お子様の結婚に関するお悩み、プロの仲人がお答えします

まずはお気軽にご相談下さい

☎ 052-253-6636 結婚相談所ムスベル

広告

## お知らせ

### 戸籍証明書等の広域交付

ID 44116

問 市民課 ☎ 88・2590

市外に本籍がある方も本市の窓口で戸籍謄本・除籍謄本(全部事項証明書)、改製原戸籍謄本が請求できます。

**場所** 市民課(市役所1階)

※支所、市民サービスセンターでは受け付けていません。

受付時間、請求できる方、持ち物など詳細はホームページで▶



### 戦没者遺族による慰霊巡拝

問 社会福祉課 ☎ 88・2610

**巡拝地域** カザフスタン、東部ニューギニア、モンゴル、インドネシア、北ボルネオ、ソロモン諸島、ウズベキスタン、フィリピン、硫黄島、マリアナ諸島、ミャンマー **巡拝時期** 8月以降

**締切** 4月15日(月)～9月30日(月)

**参加費** 実費負担(一部国が補助)

※巡拝時期・締切は地域によって異なります。詳細は問の窓口へ

### 4月は若年層の性被害暴力予防月間

問 まちづくり協働課  
☎ 88・2801

モデルやアイドルへのスカウト、高収入アルバイト、SNS、薬物、飲酒などから、若い女性が性的な暴力の被害者となる問題が深刻化しています。4月は、入学・就職に伴う環境の変化により、リスクが高まる時期です。不安に思ったら相談を。SNSでも相談できます。

ワンストップ支援センター☎#8891

内閣府相談ページ「Curetime」▶



### 不動産の無料相談会

問 愛知県不動産鑑定士協会  
☎ 052・241・6636

**日時** 4月14日(日) 午前10時～午後4時 **場所** パルティセと4階 第2会議室 ※事前予約不要

### せと品野ICがETC専用料金所になります

問 NEXCO中日本お客さまセンター  
☎ 0120・922・229(フリーダイヤル)

**運用開始日** 4月11日(木) 午前6時～ETC車載器を搭載していない車両は通行できません。誤って利用した場合は、「サポート」・「ETC/サポート」と表示されたレーンを通行し、一旦停止して係員の指示に従ってください。

※詳細はNEXCO中日本ホームページで▶



### 市税などの納付にスマホ決済アプリが利用できます

4月1日からd払いも利用できます。

au PAY

FamiPay

LINE Pay

PayPay

PayB

d払い

## まちかどスナップ

*machikado snap*

2月23日(金・祝)

大学コンソーシアムせと  
設立20周年記念シンポジウム



今年度の活動成果報告や学生のブース出展のほか、元SKE48の須田亜香里さんの講演会やトークセッションが行われました。

*machikado snap*

2月25日(日)

第8回せとまちサポーター講座



「伝わるショート動画の作り方」をテーマに、動画クリエイターの山谷綾真さんによる講座を開催。35人の参加者が熱心に動画の撮影方法を学びました。

*machikado snap*

2月29日(木)

開館20周年のノベルティ・  
こども創造館が来館50万人を達成



社会見学で訪れた瀬戸市立萩山小学校に記念品として「ノベルティ浮き金魚(大)」を、来館児童19人には20周年記念製作の「プレミアム浮き金魚」が贈られました。



教室・講座

スマホ・パソコン講座 ㊦ デジタルリサーチパークセンター ☎ 87・3100(休館日 月曜 祝日の場合は翌平日)

講座	日 時	受講料	締切
No.6 パソコン講座 (ChatGPT入門)	5月3日(金・祝) 午前10時～正午	1,900円	4月23日(火)
No.7 親子で楽しむプログラミング体験 (バーチャルワールド探検編)	5月4日(土・祝) 午前10時～午後3時	2,700円	4月24日(水)
No.8 おとなのプログラミング講座初級 (スクラッチ&ロボット編)	5月8日～22日(計3回・水) 午後2時～4時	5,500円 (テキスト代を含む)	4月27日(土)
No.9 パソコン入門講座 (マウス・キーボード・ファイル操作編)	5月21日～6月4日(計3回・火) 午後2時～4時	4,600円	5月11日(土)

各講座の最少催行人数・対象・定員・申込方法は電話・ホームページで確認を ※各講座の抽選結果はメールします。  
※教材を持っている場合は受講料から差し引く場合あり ㊦ デジタルリサーチパークセンター ㊦ 持ち物 筆記用具

デジタルリサーチパークセンター▶  
開催講座一覧



スポーツ

スポーツ大会・教室 ㊦ 市体育館 ☎ 48・0500(午前8時30分～午後8時)

名称	日 時	対 象	参加費	申込期間	
大会	① 市民スポーツ大会 (陸上競技)	5月19日(日)	市内在住・在勤・在学	一般 1種目 400円 リレー 1組 800円 中学生 1種目 200円 リレー 1組 500円 小学生 1種目 100円 リレー 1組 200円	4月11日(木)～5月1日(水)
	② テニス選手権大会	5月19日(日)	市内在住・在勤	1,000円	4月1日(月)～24日(水)
	③ 市民スポーツ大会(テニス)	5月26日(日)	市内在住・在勤・在学	無料	4月1日(月)～5月1日(水)
	④ 市民スポーツ大会(柔道)	5月26日(日)	市内在住・在勤	無料	4月10日(水)～5月15日(水)
教室	⑤ レディースバドミントン教室	4月22日(月)～7月8日(月)	市内在住・在勤の女性	65歳以上 4,200円 64歳以下 4,850円	4月3日(水)～17日(水)
	⑥ 幼児体力づくり教室	5月8日(水)～7月10日(水)	年少クラス:午後3時10分～3時50分 年中年長クラス:午後4時～4時50分	6,600円 入金期間 4月18日(木)～30日(火)	4月1日(月)～16日(火)
	⑦ 前期 弓道教室	5月12日(日)～6月16日(日)	高校生以上	65歳以上 3,700円 64歳以下 4,350円	4月20日(土)～5月3日(金・祝)
	⑧ ビーチボール教室	5月21日(火)～7月9日(火)	市内在住・在勤・在学 の小学生以上	65歳以上 1,200円 64歳以下 1,850円 中学生以下 800円	4月1日(月)～5月7日(火)
	⑨ こども空手教室(前期)	6月4日(火)～25日(火)	4歳～中学生	1,800円	4月13日(土)～28日(日)

㊦ ①市民公園 陸上競技場 ②③市民公園 テニスコート ④⑨市民公園 武道館 ⑤⑥⑧市体育館 第3競技場 ⑦市民公園 弓道場 定員 ②男子64人・女子32人 ⑤20人(申込3人以下は中止) ⑥⑨30人 ⑦⑧20人

㊦ 申込方法 ①陸上競技協会ホームページか体育館窓口 ②～⑨市体育館窓口(教室はスポーツ安全保険料含む)

相続 遺言 無料 相談

相続・贈与・遺言・後見 開催中



専門の 広告  
司法書士が  
ご相談を  
承ります!

信頼と実績の 70年 司法書士・行政書士  
吉田合同事務所

所在地:愛知県瀬戸市陶原町4丁目53番地

瀬戸 吉田合同事務所 検索

お問合せ TEL 0120-82-7540

【受付時間】平日9:00～18:00  
※時間外の面談をご希望の方はご相談ください。

LINE 右のQRコードを  
読み取りください。

お名前とご連絡先を送信お願い  
致します。



## 障害福祉制度のご案内 社会福祉課 ☎ 88・2612 FAX 88・2615

所得制限や生活状況などで該当しない場合があります。必要書類は申請者の状況で異なります。事前の申請手続きが必要です。くわしくはお問い合わせください。

	名 称	対 象 者 ・ 内 容
障害者手帳	身体障害者手帳	身体の機能に一定以上の障害があると認められた方
	療育手帳	18歳以前に知的障害があると判定され、それが持続している方
	精神障害者保健福祉手帳	精神に障害があり、日常生活などで制約のある方
手 当	愛知県在宅重度障害者手当	身体障害者手帳1・2級の方、IQ35以下の方、身体障害者手帳3級かつIQ50以下の方
	【国制度】特別障害者手当	精神または身体に著しく重度の障害を有するため、日常生活で常時特別の介護を必要とする状態にある在宅の <b>20歳以上</b> の方
	【国制度】障害児福祉手当	精神または身体に重度の障害を有するため、日常生活で常時の介護を必要とする状態にある在宅の <b>20歳未満</b> の方
	【国制度】特別児童扶養手当	身体、知的または精神に中度・重度の障害(または病状)を有する20歳未満の子を養育している方
医療費に関する助成	自立支援医療 (精神通院医療、育成医療、更生医療)	指定医療機関の受診時、受給者証の提示で医療費の自己負担額が軽減されます。 <b>精神通院医療</b> 精神的な疾患で通院している方 <b>育成医療</b> 18歳未満で、生まれつきの障害や疾患などについて、手術などを行うことで確実に障害が軽減されると期待できる方 <b>更生医療</b> 身体障害者手帳をお持ちの18歳以上の方で、身体機能の回復を図るために障害を軽減・除去するための医療を受ける方
日常生活における支援	補装具の支給	身体障害者手帳をお持ちの方や障害者総合支援法施行令で定める難病の方に障害により低下した身体機能を補うための器具を購入・修理する費用を支給します。
	日常生活用具の給付	身体障害者手帳、療育手帳をお持ちの方または障害者総合支援法施行令で定める難病の方に日常生活の便宜を図るための生活用具を給付します。
	NHK受信料の減免	障害のある方がいる世帯の受信料が、減免される場合があります。 ☎ NHKふれあいセンター ☎ 0570・077・077(ナビダイヤル)
交通に関する助成制度	タクシー料金・自動車燃料費助成	身体障害者手帳1・2級の方、療育手帳A判定の方、精神障害者保健福祉手帳1級の方に、タクシー利用券、福祉タクシー利用券またはガソリン券を交付し、料金の一部を助成します。
	有料道路割引制度	身体障害者手帳または療育手帳(旅客鉄道株式会社運賃減額第1種)をお持ちの方が、有料道路を利用するときの通行料の割引を行います。
	自動車運転免許取得費助成	身体障害者手帳をお持ちの方が運転免許を取得した場合、費用の一部を助成します。(免許取得後6か月以内の申請が必要)
	自動車改造費助成	身体障害者手帳をお持ちの方で、「免許の条件」が付されている方が自動車を改造するための費用の一部を助成します。
障害福祉サービスなど	障害者総合支援法に基づく障害福祉サービス	障害者手帳をお持ちの方や自立支援医療を利用する方などが、地域で自立した生活を送るために必要なサービスを利用できます。
	児童福祉法に基づく障害児通所支援事業	障害者手帳をお持ちの18歳未満の方などが、療育を受けるために必要なサービスを利用できます。
地域生活支援事業	移動支援	障害者手帳をお持ちの方や自立支援医療を利用する方などが、円滑に外出できるよう移動を支援します。
	地域活動支援センター	障害者手帳をお持ちの方や自立支援医療を利用する方などの、創作、生産活動の機会や社会交流の促進などを支援します。
	日中一時支援	障害者手帳をお持ちの方や自立支援医療を利用する方などが、家族に用事があるときなどに、一時的に施設を利用できます。
	訪問入浴サービス	下肢や体幹の障害により身体障害者手帳1・2級の方で、自宅の風呂では入浴が困難な方を支援します。



### 健康長寿うんどう教室

☎ せとバランスボールPARK  
☎ 050・3634・8326 (松本)

日 時 4月 ①2日・16日 ②9日・23日(火)  
午前10時30分～11時30分

場 所 ①西陵地域交流センター  
②新郷地域交流センター

対 象 どなたでも参加可(お子さん連れ可)

参 加 費 1,000円(保険料込み、未就学児無料)  
ボールレンタル代300円

申込方法 電話かLINE登録後メッセージで

※LINE申込は折返しの連絡をもって  
受付完了です。折返しがない場合は  
お電話ください。



### スポーツ吹矢体験会

☎ 瀬戸品野スポーツ吹矢倶楽部  
☎ 41・2777(金高)



日程(4月)	場 所
4月の毎週日曜	品野中学校 武道館
2日・16日・30日(火)	下品野地域交流センター
11日、25日(木)	品野台地域交流センター

時 間 午後1時～3時

参 加 費 1回500円(マウスピース代含む)

持 ち 物 室内靴

### モリコロ春祭り 「マジックショーとバルーン教室」

☎ スーパーグレートマジシャンズ  
☎ 090・3935・1963(マッスルまりちゃん)

日 時 4月7日(日)午前10時～午後3時

場 所 愛・地球博記念公園地球市民交流センター

参 加 費 200円(教室のみ)

申 込 不要

### 瀬戸武田信玄公歴史探索プチイベント

☎ 尾張瀬戸武田信玄古城再建プロジェクトチーム  
☎ 070・9098・8353(山田)  
✉ shingen1103.seto@gmail.com

日 時 4月14日(日)午前10時～正午

場 所 山口憩いの家集合

参 加 費 500円(会員無料)  
※年会費1,000円  
(イベント参加後の入会は500円)

申込方法 メール

### わいわいフリーマーケット ～物を大切に、環境を守るために～

☎ NPO法人ネットワーク・せとっこ  
☎ 090・8322・7444(三浦)

日 時 5月8日(水)午前10時30分～午後2時

場 所 パルティせと5階 アリーナ

内 容 地域の福祉団体、高齢者・障がい者の皆さんの  
手作り作品やリメイク作品の販売、図書のリサイクル



家族みんなの健康を支える、身近な存在でありたい。

医療法人  
**あらかわ医院** 健診部門

健康診断専用ダイヤル **0561-53-9668**

〒488-0006 尾張旭市大久手町中松原 39 番地  
FAX:0561-53-8827 <http://arakawa-cl.com/>

鎮静下内視鏡の対応可能

広告

胃カメラ・大腸カメラは月～土まで毎日実施!

人間ドック 脳ドック DWIBS<sup>※</sup>検査  
※MRIを使用した全身がん検査  
レディース健診 心臓検査

健診受診者さま専用の **無料託児サービス** あります(予約制)

愛知県都市職員共済組合 / 人間ドック委託施設  
愛知県市町村共済組合 / 人間ドック委託施設  
全国健康保険協会 / 生活習慣病予防健診実施機関  
愛知県中小企業共済 / 提携先医療機関



# 健康ガイド



☎ 健康課(やすらぎ会館4階)

☎ 85・5511 FAX 85・5120 ✉ kenko@city.seto.lg.jp

参加費の記載がないものは無料です。

イベントカレンダー	日時・場所	対象	申込方法	
健康よろず相談 スワサポ (禁煙相談)	●生活習慣病などの相談 ●体組成測定 ●血圧測定 ●禁煙相談 ●骨密度測定 (やすらぎ会館のみ) 持ち物 健康手帳(お持ちの方)	4月10日(水) 午前9時～11時 やすらぎ会館	市内在住の方 骨密度測定は 定員5人(先着)	申込不要 ※骨密度測定は4月1日 (月)午前8時30分～電話 申込
		4月18日(木) 午前10時～11時 市図書館※新規会場	市内在住の方	申込不要
こころの 健康相談	精神科医師による、こ ころの不調などの無料 相談	4月17日(水) 午後2時～4時 瀬戸旭医師会館相談 室(西長根町10)	産業医のいな い事業所の事 業主・労働者	電話 ☎ 瀬戸地域産業保健センター (瀬戸旭医師会館内) ☎ 84・1139
出張がん相談	治療、仕事やお金、が んの予防や検診、医療 者との関わりなど	4月22日(月) 午後2時～4時 市役所3階 304会議室	どなたでも可	申込不要 ☎ 公立陶生病院 がん相 談支援センター ☎ 070・5038・6270

## 無料でHPVワクチン接種ができます

ID 1336

☎ 健康課 ☎ 85・5065

HPVワクチンは子宮頸がんの原因となるヒトパピローマウイルス(HPV)の感染を予防できるワクチンです。

**対 象** 12歳～27歳の女性(平成9年  
4月2日～平成25年4月1日生まれ)

**接種回数** 2～3回

**接種場所** 瀬戸市・尾張旭市内の実施医療機関

**接種費用** 無料

**持 ち 物** 母子健康手帳、予診票

**そ の 他**

●キャッチアップ接種(平成9年4月2日～平成20年4月1日生まれ)は令和7年3月末まで

●接種回数はワクチンの種類や接種開始年齢によって変わります。

「ワクチンの効果とリスクについて」、  
「接種場所」はホームページで確認を ▼



## 低所得の妊婦の方へ 初回産科受診費用を助成します

☎ 健康課(やすらぎ会館4階) ☎ 85・5090

**対 象** 非課税世帯、生活保護世帯に属する方など  
※4月1日以降の受診分

**助 成 金** 上限1万円(要申請)

**そ の 他** 事前に電話で問い合わせを



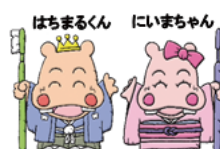
## 8020・8520・9020運動の 表彰者を募集

☎ 健康課 ☎ 85・5511

**対 象** 市内在住の昭和20年3月31日以前生  
まれで自分の歯が20本以上ある方(か  
ぶせてある、詰めてある歯も可)  
※表彰はそれぞれで1回

**申込方法** 電話で歯科医院へ


**締 切** 5月31日(金)



# 4月

## の休日急病診療予定表



	歯科	内科・小児科
7(日)	浅井歯科医院 (美濃池町38-1)	瀬戸旭休日急病診療所 (西長根町7)
14(日)	あらい歯科・矯正歯科 (中水野町1-503)	 <ul style="list-style-type: none"> <li>● 症状が比較的軽い方の応急的な診療を行います。</li> <li>● 「付き添い者」と一緒にご来院ください。</li> <li>● 保険証等を持参してください。</li> <li>● 問診票はホームページからWEB入力も可(受付は来院順)</li> </ul>
21(日)	いまい歯科 (北脇町276)	
28(日)	梅林歯科医院 (東横山町92)	
29(月・祝)	大沢歯科医院 (北山町60)	
診療時間	午前9時～正午 歯科当直医は予告なく変更する場合があります。 右記「案内電話」で確認を	午前9時～正午、午後2時～5時 受付：午前8時45分～11時30分 午後1時45分～4時30分

**休日急病診療案内電話**

**☎0561・82・0022**

- 診療時間以外の場合、可能な方はかかりつけの医師にご相談を。その他の方は救急医療情報センター(☎0561・82・1133)へ。
- 公立陶生病院は、救命救急センターとして3次救急(重篤な救急患者を24時間体制で受け入れ)を主に対応します。

# 4月

## のごみ収集予定日




	びん/缶/ペットボトル/ 発火性危険物	紙類/古布/ プラスチック製容器包装	燃えるごみ
道 泉	2日・16日 火	9日・23日 火	月・木
深 川	10日・24日 水	3日・17日 水	月・木
古 瀬 戸	3日・17日 水	10日・24日 水	火・金
東 明	12日・26日 金	5日・19日 金	月・木
祖 母 懐	10日・24日 水	3日・17日 水	月・木
陶 原※	10日・24日 水	3日・17日 水	月・木
原 山 町	11日・25日 木	4日・18日 木	火・金
長 根	3日・17日 水	10日・24日 水	火・金
效 範 北※	1日・15日 月	8日・22日 月	水・土
效 範 南※	2日・16日 火	9日・23日 火	水・土
水 南	12日・26日 金	5日・19日 金	水・土
水 野	9日・23日 火	2日・16日 火	月・木
品 野 1※	4日・18日 木	11日・25日 木	火・金
品 野 2※	11日・25日 木	4日・18日 木	火・金
山 口	4日・18日 木	11日・25日 木	火・金
菱野・本地	8日・22日 月	1日・15日 月	火・金
新 郷	11日・25日 木	4日・18日 木	火・金
西 陵	9日・23日 火	2日・16日 火	月・木
原 山 台	5日・19日 金	12日・26日 金	月・木
萩 山 台	5日・19日 金	12日・26日 金	月・木
八 幡 台	5日・19日 金	12日・26日 金	月・木

### 燃えないごみ・粗大ごみ

予約時に収集日・場所を決めます。

電話予約 ☎0561・84・5371  
月～金曜 ※祝日も可  
午前9時～午後5時


インターネット予約 

燃えないごみ 氏名・収集日を袋に記入	粗大ごみ 氏名・収集日を書いた処理券を貼付
-----------------------	--------------------------

**ごみを出す**  
収集日の**午前8時30分**までに、  
予約時の指定場所へ

聴覚などに障害のある方専用  
**FAX82・8751**  
※収集日などは後日、連絡します

※陶原 …… 原山町を除く  
 效範北 …… 名鉄瀬戸線の北側  
 效範南 …… 名鉄瀬戸線の南側  
 品野1 …… 品野町1丁目～6丁目、窯町  
 品野2 …… 品野町7丁目～8丁目、中品野町、上品野町、白岩町、片草町、落合町、広之田町、北丘町、八床町、井山町、鳥原町、岩屋町、上半田川町、下半田川町、定光寺町

ごみ・資源物アプリ  
「さんあ〜る」収集日や分別方法を確認できます。  


●ごみ・資源物収集カレンダーは市役所・支所・市民サービスセンターで配布

個人情報の利用目的 広報せとで募集するものは、それぞれ必要な範囲内で個人の情報を収集、利用します。収集した個人情報は、その他の目的で無断利用することはいたしません。



この広報紙は、植物油インキを使用しています。

QRコードは欄登センサーウェブの登録商標です。