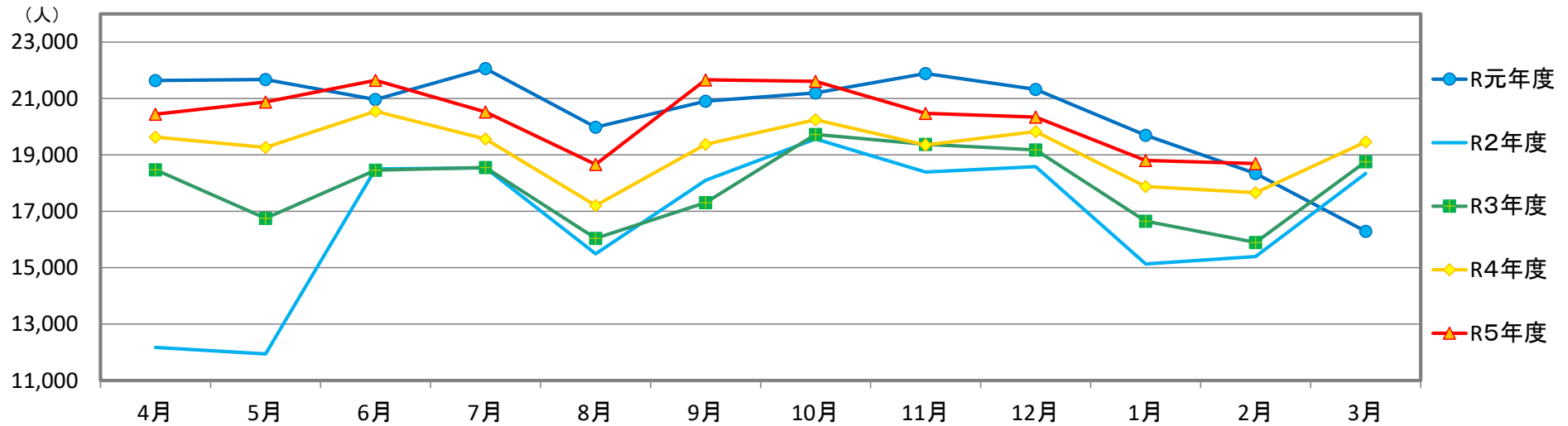


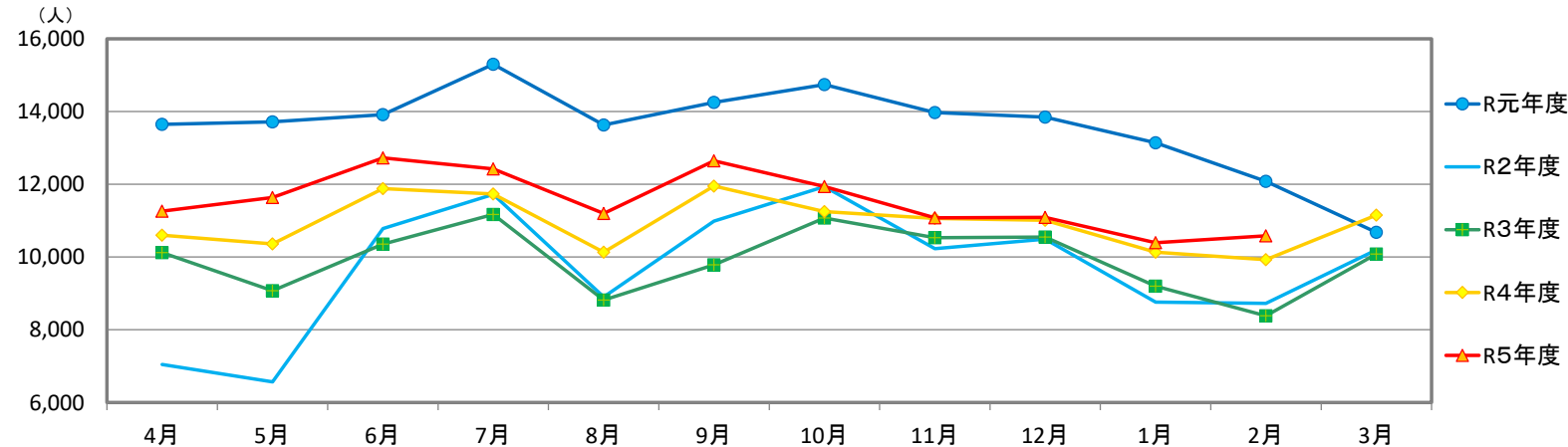
1 市内基幹バス利用者数
 (1) しなの線 (旧：瀬戸北線)

		4月	5月	6月	7月	8月	9月	10月	11月	12月	1月	2月	3月	合計
R元年度	利用者数	21,636	21,673	20,963	22,061	19,984	20,904	21,196	21,888	21,326	19,697	18,345	16,290	245,963
	運行便数	1,890	1,928	1,890	1,973	1,913	1,875	1,958	1,890	1,943	1,928	1,807	1,958	22,953
	一便あたり利用者数	11.45	11.24	11.09	11.18	10.45	11.15	10.83	11.58	10.98	10.22	10.15	8.32	10.72
R2年度	利用者数	12,177	11,943	18,506	18,542	15,489	18,103	19,566	18,396	18,580	15,135	15,394	18,345	200,176
	運行便数	1,864	1,882	1,898	1,937	1,883	1,870	1,951	1,837	2,066	1,906	1,736	1,962	22,792
	一便あたり利用者数	6.53	6.35	9.75	9.57	8.23	9.68	10.03	10.01	8.99	7.94	8.87	9.35	8.78
R3年度	利用者数	18,473	16,755	18,456	18,554	16,040	17,310	19,727	19,374	19,174	16,646	15,897	18,757	215,163
	運行便数	1,863	1,858	1,848	1,917	1,903	1,870	1,916	1,850	1,903	1,890	1,718	1,929	22,465
	一便あたり利用者数	9.92	9.02	9.99	9.68	8.43	9.26	10.30	10.47	10.08	8.81	9.25	9.72	9.58
R4年度	利用者数	19,630	19,266	20,547	19,562	17,205	19,374	20,249	19,349	19,827	17,878	17,662	19,463	230,012
	運行便数	1,850	1,890	1,876	1,903	1,916	1,845	1,903	1,850	1,903	1,890	1,731	1,929	22,486
	一便あたり利用者数	10.61	10.19	10.95	10.28	8.98	10.50	10.64	10.46	10.42	9.46	10.20	10.09	10.23
R5年度	利用者数	20,446	20,876	21,648	20,521	18,662	21,663	21,609	20,471	20,342	18,804	18,692		223,734
	運行便数	1,850	1,903	1,876	1,903	1,903	1,850	1,916	1,850	1,903	1,890	1,784		20,628
	一便あたり利用者数	11.05	10.97	11.54	10.78	9.81	11.71	11.28	11.07	10.69	9.95	10.48		10.85
前年度利用者数比較		816	1,610	1,101	959	1,457	2,289	1,360	1,122	515	926	1,030		13,185



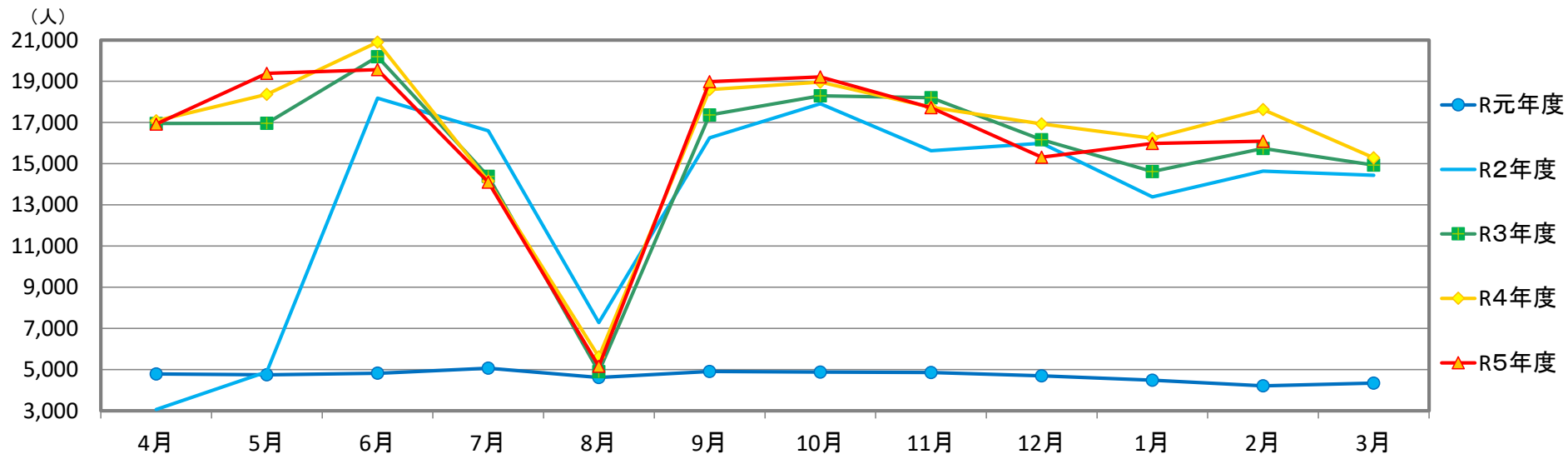
(2) 水野循環線及びみずの坂線

	4月	5月	6月	7月	8月	9月	10月	11月	12月	1月	2月	3月	合計
R元年度 利用者数	7,349	7,422	7,390	8,132	7,311	7,659	7,806	7,538	7,235	6,941	6,306	5,786	86,875
水野循環 運行便数	620	639	620	642	638	619	641	620	640	639	598	641	7,557
一便あたり利用者数	11.85	11.62	11.92	12.67	11.46	12.37	12.18	12.16	11.30	10.86	10.55	9.03	11.50
R元年度 利用者数	6,297	6,296	6,525	7,168	6,321	6,591	6,935	6,432	6,610	6,198	5,775	4,892	76,040
みずの坂 運行便数	880	906	880	912	904	878	910	880	908	906	848	910	10,722
一便あたり利用者数	7.16	6.95	7.41	7.86	6.99	7.51	7.62	7.31	7.28	6.84	6.81	5.38	7.09
合計利用者数	13,646	13,718	13,915	15,300	13,632	14,250	14,741	13,970	13,845	13,139	12,081	10,678	162,915
R2年度 利用者数	3,798	3,502	5,130	5,478	4,277	4,990	5,590	5,007	5,136	4,317	4,307	5,440	56,972
水野循環 運行便数	561	576	562	579	576	560	580	559	578	577	522	581	6,811
一便あたり利用者数	6.77	6.08	9.13	9.46	7.43	8.91	9.64	8.96	8.89	7.48	8.25	9.36	8.36
R2年度 利用者数	3,250	3,065	5,654	6,244	4,627	5,995	6,347	5,220	5,353	4,442	4,421	4,753	59,371
みずの坂 運行便数	822	842	824	848	842	820	850	818	846	844	764	852	9,972
一便あたり利用者数	3.95	3.64	6.86	7.36	5.50	7.31	7.47	6.38	6.33	5.26	5.79	5.58	5.95
合計利用者数	7,048	6,567	10,784	11,722	8,904	10,985	11,937	10,227	10,489	8,759	8,728	10,193	116,343
R3年度 利用者数	5,068	4,498	4,862	5,352	4,423	4,722	5,416	5,166	5,234	4,504	4,226	5,191	58,662
水野循環 運行便数	561	559	542	578	578	560	579	560	578	577	522	580	6,774
1便あたり利用者数	9.03	8.05	8.97	9.26	7.65	8.43	9.35	9.23	9.06	7.81	8.10	8.95	8.66
R3年度 利用者数	5,051	4,577	5,491	5,820	4,392	5,064	5,658	5,366	5,316	4,693	4,157	4,888	60,473
みずの坂 運行便数	822	831	810	846	846	820	848	820	846	844	764	850	9,947
1便あたり利用者数	6.14	5.51	6.78	6.88	5.19	6.18	6.67	6.54	6.28	5.56	5.44	5.75	6.08
合計利用者数	10,119	9,075	10,353	11,172	8,815	9,786	11,074	10,532	10,550	9,197	8,383	10,079	119,135
R4年度 利用者数	5,385	5,161	5,809	5,578	5,103	5,787	5,531	5,631	5,471	5,091	5,158	5,875	65,580
水野循環 運行便数	560	577	562	578	579	557	578	560	578	577	523	580	6,809
1便あたり利用者数	9.62	8.94	10.34	9.65	8.81	10.39	9.57	10.06	9.47	8.82	9.86	10.13	9.63
R4年度 利用者数	5,215	5,199	6,074	6,154	5,028	6,166	5,718	5,430	5,539	5,042	4,769	5,277	65,611
みずの坂 運行便数	820	844	824	846	848	818	846	820	846	844	766	850	9,972
1便あたり利用者数	6.36	6.16	7.37	7.27	5.93	7.54	6.76	6.62	6.55	5.97	6.23	6.21	6.58
合計利用者数	10,600	10,360	11,883	11,732	10,131	11,953	11,249	11,061	11,010	10,133	9,927	11,152	131,191
R5年度 利用者数	5,799	5,927	6,315	6,157	5,666	6,145	6,000	5,575	5,690	5,229	5,334		63,837
水野循環 運行便数	560	578	562	578	578	560	579	560	578	577	541		6,251
1便あたり利用者数	10.36	10.25	11.24	10.65	9.80	10.97	10.36	9.96	9.84	9.06	9.86		10.21
R5年度 利用者数	5,463	5,709	6,411	6,267	5,534	6,501	5,939	5,506	5,400	5,164	5,248		63,142
みずの坂 運行便数	820	846	824	846	846	820	848	820	846	844	792		9,152
1便あたり利用者数	6.66	6.75	7.78	7.41	6.54	7.93	7.00	6.71	6.38	6.12	6.63		6.90
合計利用者数	11,262	11,636	12,726	12,424	11,200	12,646	11,939	11,081	11,090	10,393	10,582		126,979
前年度利用者数比較	662	1,276	843	692	1,069	693	690	20	80	260	655		6,940



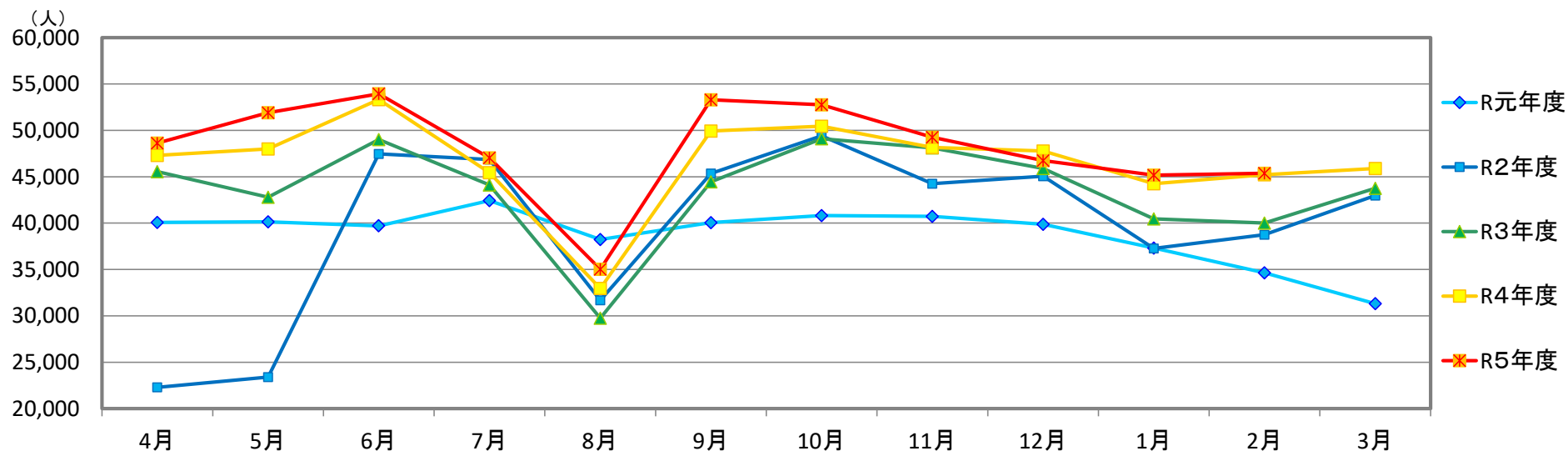
(3) 赤津線

		4月	5月	6月	7月	8月	9月	10月	11月	12月	1月	2月	3月	合計
R元年度	利用者数	4,793	4,746	4,822	5,068	4,621	4,909	4,881	4,862	4,695	4,490	4,211	4,344	56,442
	運行便数	1,140	1,168	1,140	1,186	1,162	1,134	1,180	1,140	1,174	1,168	1,094	1,180	13,866
	一便あたり利用者数	4.20	4.06	4.23	4.27	3.98	4.33	4.14	4.26	4.00	3.84	3.85	3.68	4.07
R2年度	利用者数	3,062	4,888	18,181	16,599	7,288	16,259	17,910	15,624	15,987	13,386	14,637	14,439	158,260
	運行便数	1,645	1,618	1,824	1,822	1,616	1,740	1,894	1,588	1,790	1,742	1,642	1,942	20,863
	一便あたり利用者数	1.86	3.02	9.97	9.11	4.51	9.34	9.46	9.84	8.93	7.68	8.91	7.44	7.59
R3年度	利用者数	16,956	16,966	20,191	14,388	4,895	17,368	18,295	18,208	16,166	14,622	15,736	14,926	188,717
	運行便数	1,659	1,647	1,776	1,638	1,614	1,752	1,657	1,604	1,638	1,589	1,468	1,694	19,736
	一便あたり利用者数	10.22	10.30	11.37	8.78	3.03	9.91	11.04	11.35	9.87	9.20	10.72	8.81	9.56
R4年度	利用者数	17,079	18,367	20,898	14,154	5,617	18,602	18,957	17,739	16,931	16,234	17,632	15,280	197,490
	運行便数	1,670	1,640	1,732	1,695	1,653	1,623	1,672	1,638	1,678	1,615	1,543	1,744	19,903
	一便あたり利用者数	10.23	11.20	12.07	8.35	3.40	11.46	11.34	10.83	10.09	10.05	11.43	8.76	9.92
R5年度	利用者数	16,923	19,384	19,565	14,099	5,159	18,983	19,211	17,717	15,311	15,981	16,090		178,423
	運行便数	1,662	1,660	1,716	1,664	1,616	1,626	1,705	1,644	1,670	1,611	1,571		18,145
	一便あたり利用者数	10.18	11.68	11.40	8.47	3.19	11.67	11.27	10.78	9.17	9.92	10.24		9.83
前年度利用者数比較		-156	1,017	-1,333	-55	-458	381	254	-22	-1,620	-253	-1,542		-3,787



(4) 市内基幹バス計

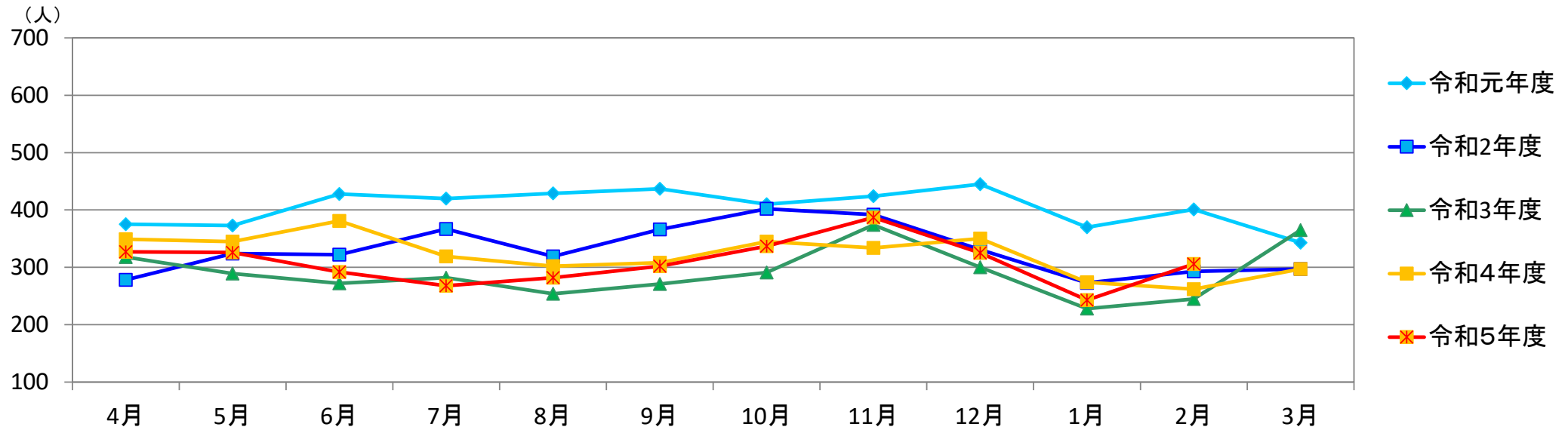
	4月	5月	6月	7月	8月	9月	10月	11月	12月	1月	2月	3月	合計	
R元年度	利用者数	40,075	40,137	39,700	42,429	38,237	40,063	40,818	40,720	39,866	37,326	34,637	31,312	465,320
	運行便数	4,530	4,641	4,530	4,713	4,617	4,506	4,689	4,530	4,665	4,641	4,347	4,689	55,098
	一便あたり利用者数	8.85	8.65	8.76	9.00	8.28	8.89	8.71	8.99	8.55	8.04	7.97	6.68	8.45
R2年度	利用者数	22,287	23,398	47,471	46,863	31,681	45,347	49,413	44,247	45,056	37,280	38,759	42,977	474,779
	運行便数	4,892	4,918	5,108	5,186	4,917	4,990	5,275	4,802	5,280	5,069	4,664	5,337	60,438
	一便あたり利用者数	4.56	4.76	9.29	9.04	6.44	9.09	9.37	9.21	8.53	7.35	8.31	8.05	7.86
R3年度	利用者数	45,548	42,796	49,000	44,114	29,750	44,464	49,096	48,114	45,890	40,465	40,016	43,762	523,015
	運行便数	4,905	4,895	4,976	4,979	4,941	5,002	5,000	4,834	4,965	4,900	4,472	5,053	58,922
	一便あたり利用者数	9.29	8.74	9.85	8.86	6.02	8.89	9.82	9.95	9.24	8.26	8.95	8.66	8.88
R4年度	利用者数	47,309	47,993	53,328	45,448	32,953	49,929	50,455	48,149	47,768	44,245	45,221	45,895	558,693
	運行便数	4,900	4,951	4,994	5,022	4,996	4,843	4,999	4,868	5,005	4,926	4,563	5,103	59,170
	一便あたり利用者数	9.65	9.69	10.68	9.05	6.60	10.31	10.09	9.89	9.54	8.98	9.91	8.99	9.44
R5年度	利用者数	48,631	51,896	53,939	47,044	35,021	53,292	52,759	49,269	46,743	45,178	45,364		529,136
	運行便数	4,892	4,987	4,978	4,991	4,943	4,856	5,048	4,874	4,997	4,922	4,688		54,176
	一便あたり利用者数	9.94	10.41	10.84	9.43	7.08	10.97	10.45	10.11	9.35	9.18	9.68		9.77
前年度利用者数比較	1,322	3,903	611	1,596	2,068	3,363	2,304	1,120	-1,025	933	143		16,338	



2 コミュニティバス利用者数

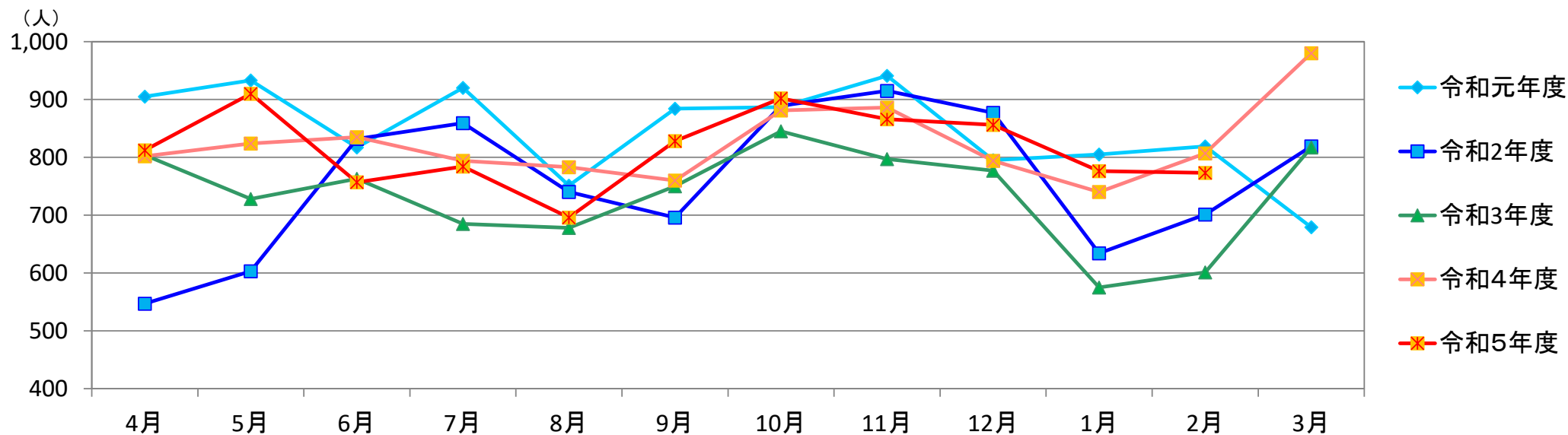
(1) 下半田川線 (火・木・土 運行)

		4月	5月	6月	7月	8月	9月	10月	11月	12月	1月	2月	3月	合計
令和元年度	利用者数	375	373	428	420	429	437	410	424	445	370	401	343	4,855
	運行便数	156	156	156	156	168	144	168	156	144	144	156	156	1,860
	一便あたり利用者数	2.40	2.39	2.74	2.69	2.55	3.03	2.44	2.72	3.09	2.57	2.57	2.20	2.61
令和2年度	利用者数	278	324	322	367	319	366	402	392	331	273	293	297	3,964
	運行便数	156	156	156	156	156	156	168	144	144	144	144	156	1,836
	一便あたり利用者数	1.78	2.08	2.06	2.35	2.04	2.35	2.39	2.72	2.30	1.90	2.03	1.90	2.16
令和3年度	利用者数	318	289	272	282	254	271	291	374	300	228	245	365	3,489
	運行便数	156	156	156	168	156	156	156	156	144	144	144	168	1,860
	一便あたり利用者数	2.04	1.85	1.74	1.68	1.63	1.74	1.87	2.40	2.08	1.58	1.70	2.17	1.88
令和4年度	利用者数	349	345	381	319	302	308	345	334	350	274	262	297	3,866
	運行便数	156	156	156	156	156	156	156	156	144	144	144	156	1,836
	一便あたり利用者数	2.24	2.21	2.44	2.04	1.94	1.97	2.21	2.14	2.43	1.90	1.82	1.90	2.11
令和5年度	利用者数	327	326	292	268	282	302	337	387	325	243	306		3,395
	運行便数	156	156	156	156	168	156	156	156	144	144	156		1,704
	一便あたり利用者数	2.10	2.09	1.87	1.72	1.68	1.94	2.16	2.48	2.26	1.69	1.96		1.99
前年度利用者数比較		-22	-19	-89	-51	-20	-6	-8	53	-25	-31	44		-174



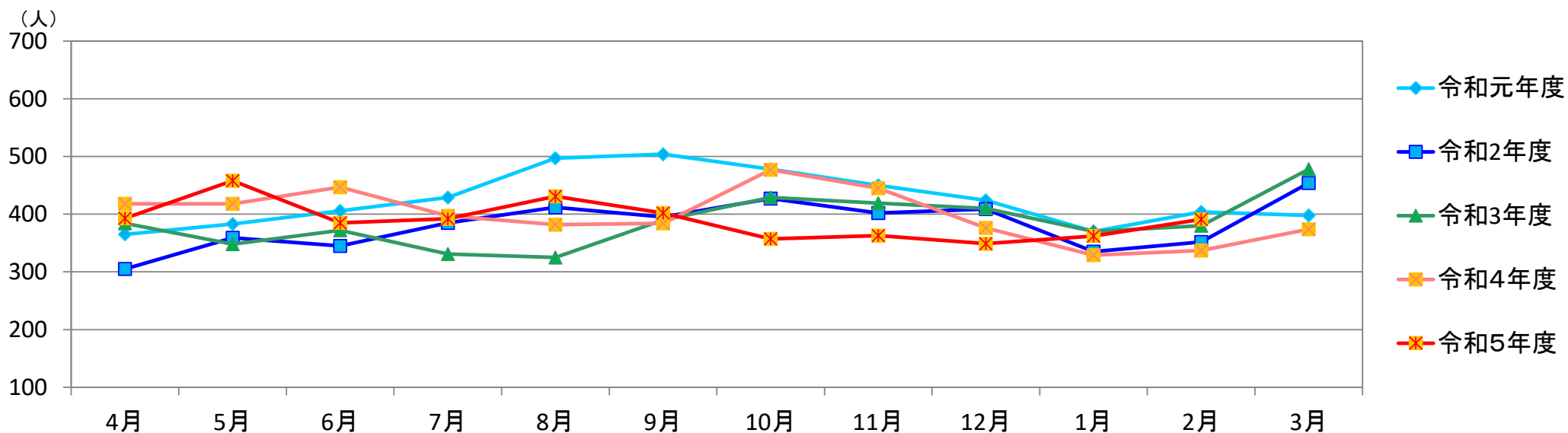
(2) 曾野線 (月・水・金・日 運行)

		4月	5月	6月	7月	8月	9月	10月	11月	12月	1月	2月	3月	合計
令和元年度	利用者数	905	933	817	920	751	884	887	941	795	805	819	679	10,136
	運行便数	238	252	238	238	238	252	238	238	224	224	224	252	2,856
	一便あたり利用者数	3.80	3.70	3.43	3.87	3.16	3.51	3.73	3.95	3.55	3.59	3.66	2.69	3.55
令和2年度	利用者数	547	603	832	859	740	696	889	915	877	634	701	819	9,112
	運行便数	238	252	238	252	252	238	238	252	224	224	224	252	2,884
	一便あたり利用者数	2.30	2.39	3.50	3.41	2.94	2.92	3.74	3.63	3.92	2.83	3.13	3.25	3.16
令和3年度	利用者数	804	728	763	685	678	750	845	797	777	575	601	817	8,820
	運行便数	238	252	238	238	224	238	252	238	224	224	224	238	2,828
	一便あたり利用者数	3.38	2.89	3.21	2.88	3.03	3.15	3.35	3.35	3.47	2.57	2.68	3.43	3.12
令和4年度	利用者数	802	824	835	794	783	760	881	886	794	740	807	980	9,886
	運行便数	238	238	238	252	252	238	252	238	238	224	224	252	2,884
	一便あたり利用者数	3.37	3.46	3.51	3.15	3.11	3.19	3.50	3.72	3.34	3.30	3.60	3.89	3.43
令和5年度	利用者数	812	910	757	784	696	828	902	866	856	776	773		8,960
	運行便数	238	252	238	252	238	238	252	238	224	224	224		2,618
	一便あたり利用者数	3.41	3.61	3.18	3.11	2.92	3.48	3.58	3.64	3.82	3.46	3.45		3.42
前年度利用者数比較		10	86	-78	-10	-87	68	21	-20	62	36	-34		54



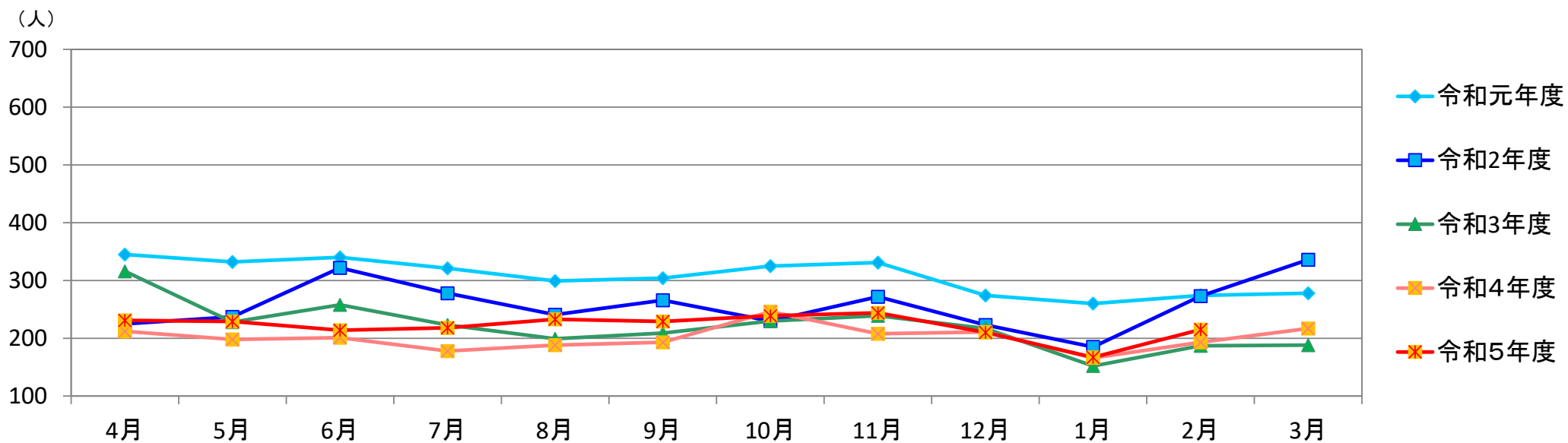
(3) 上半田川線

		4月	5月	6月	7月	8月	9月	10月	11月	12月	1月	2月	3月	合計
令和元年度	利用者数	365	383	406	429	497	504	478	450	424	370	404	398	5,108
	運行便数	300	310	300	310	310	300	310	300	280	280	290	310	3,600
	一便あたり利用者数	1.22	1.24	1.35	1.38	1.60	1.68	1.54	1.50	1.51	1.32	1.39	1.28	1.42
令和2年度	利用者数	305	359	345	385	412	395	427	402	409	335	352	454	4,580
	運行便数	300	310	300	310	310	300	310	300	280	280	280	310	3,590
	一便あたり利用者数	1.02	1.16	1.15	1.24	1.33	1.32	1.38	1.34	1.46	1.20	1.26	1.46	1.28
令和3年度	利用者数	384	348	372	331	325	390	429	419	410	370	380	478	4,636
	運行便数	240	248	240	248	248	240	248	240	224	224	224	248	2,872
	一便あたり利用者数	1.60	1.40	1.55	1.33	1.31	1.63	1.73	1.75	1.83	1.65	1.70	1.93	1.61
令和4年度	利用者数	418	418	447	397	382	384	477	445	376	329	337	374	4,784
	運行便数	240	248	240	248	248	240	248	240	224	224	224	248	2,872
	一便あたり利用者数	1.74	1.69	1.86	1.60	1.54	1.60	1.92	1.85	1.68	1.47	1.50	1.51	1.67
令和5年度	利用者数	393	458	385	392	431	402	357	363	349	362	391		4,283
	運行便数	240	248	240	248	248	240	248	240	224	224	232		2,632
	一便あたり利用者数	1.64	1.85	1.60	1.58	1.74	1.68	1.44	1.51	1.56	1.62	1.69		1.63
前年度利用者数比較		-25	40	-62	-5	49	18	-120	-82	-27	33	54		-127



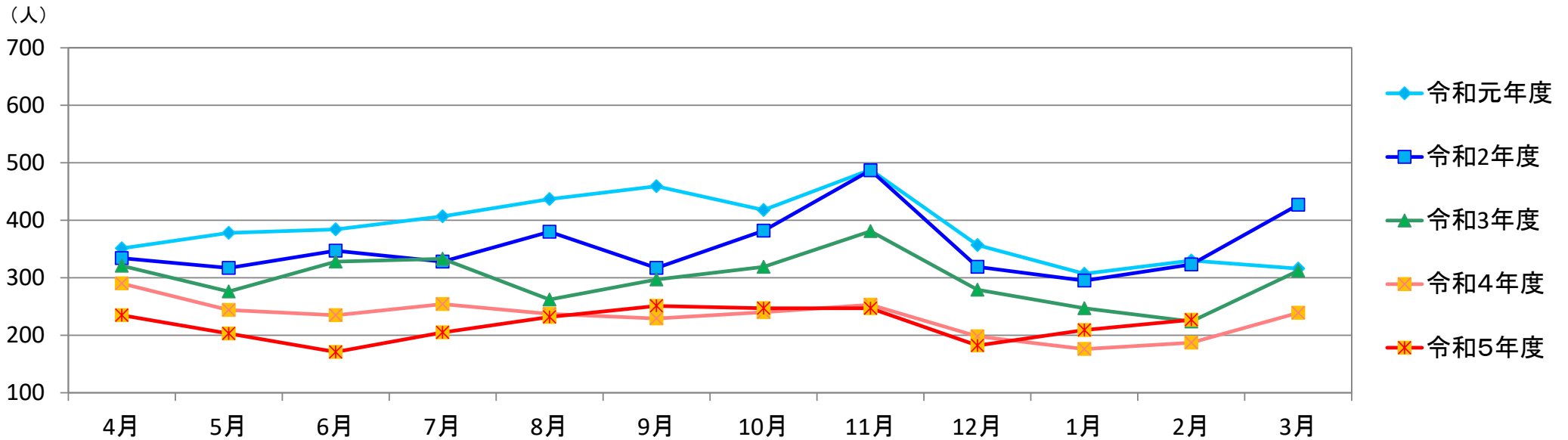
(4) 片草線

		4月	5月	6月	7月	8月	9月	10月	11月	12月	1月	2月	3月	合計
令和元年度	利用者数	345	332	340	321	299	304	325	331	274	260	274	278	3,683
	運行便数	300	310	300	310	310	300	310	300	280	280	290	310	3,600
	一便あたり利用者数	1.15	1.07	1.13	1.04	0.96	1.01	1.05	1.10	0.98	0.93	0.94	0.90	1.02
令和2年度	利用者数	225	237	322	278	241	266	230	272	223	185	273	336	3,088
	運行便数	300	310	300	310	310	300	310	300	280	280	280	310	3,590
	一便あたり利用者数	0.75	0.76	1.07	0.90	0.78	0.89	0.74	0.91	0.80	0.66	0.98	1.08	0.86
令和3年度	利用者数	316	228	258	223	199	209	230	239	217	152	187	188	2,646
	運行便数	240	248	240	248	248	240	248	240	224	224	224	248	2,872
	一便あたり利用者数	1.32	0.92	1.08	0.90	0.80	0.87	0.93	1.00	0.97	0.68	0.83	0.76	0.92
令和4年度	利用者数	212	198	201	178	188	193	246	208	211	166	193	217	2,411
	運行便数	240	248	240	248	248	240	248	240	224	224	224	248	2,872
	一便あたり利用者数	0.88	0.80	0.84	0.72	0.76	0.80	0.99	0.87	0.94	0.74	0.86	0.88	0.84
令和5年度	利用者数	231	229	214	218	233	229	239	244	210	167	215		2,429
	運行便数	240	248	240	248	248	240	248	240	224	224	232		2,632
	一便あたり利用者数	0.96	0.92	0.89	0.88	0.94	0.95	0.96	1.02	0.94	0.75	0.93		0.92
前年度利用者数比較		19	31	13	40	45	36	-7	36	-1	1	22		235



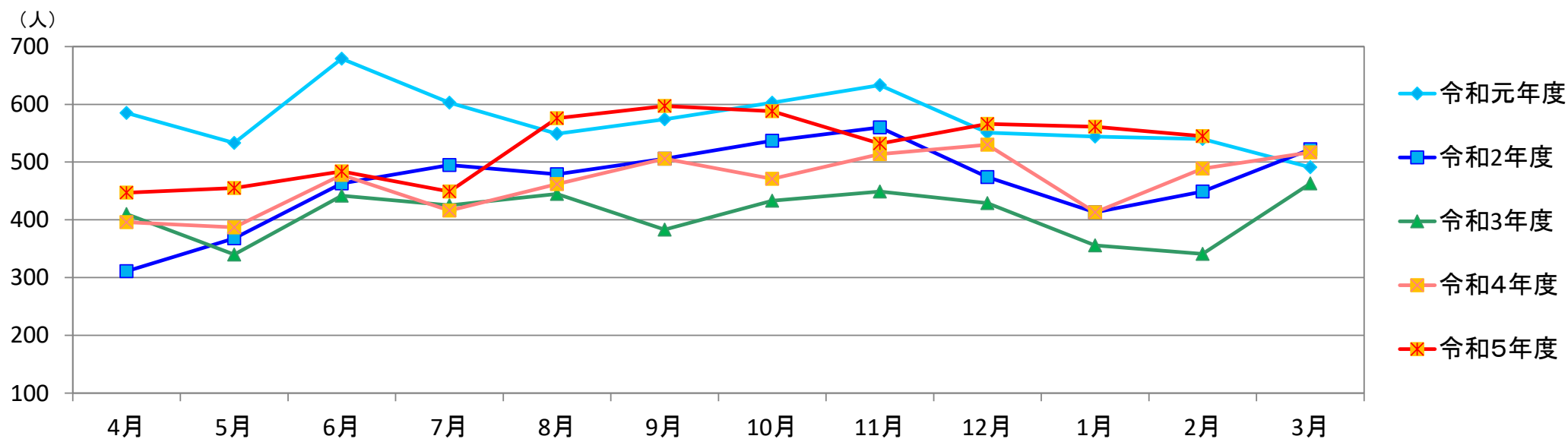
(5) 岩屋堂線

		4月	5月	6月	7月	8月	9月	10月	11月	12月	1月	2月	3月	合計
令和元年度	利用者数	351	378	384	407	437	459	418	488	357	307	330	316	4,632
	運行便数	300	310	300	310	310	300	310	300	280	280	290	310	3,600
	一便あたり利用者数	1.17	1.22	1.28	1.31	1.41	1.53	1.35	1.63	1.28	1.10	1.14	1.02	1.29
令和2年度	利用者数	334	317	347	328	380	317	382	487	319	295	323	427	4,256
	運行便数	300	310	300	310	310	300	310	300	280	280	280	310	3,590
	一便あたり利用者数	1.11	1.02	1.16	1.06	1.23	1.06	1.23	1.62	1.14	1.05	1.15	1.38	1.19
令和3年度	利用者数	321	276	328	333	262	297	319	381	279	247	224	312	3,579
	運行便数	240	248	240	248	248	240	248	240	224	224	224	248	2,872
	一便あたり利用者数	1.34	1.11	1.37	1.34	1.06	1.24	1.29	1.59	1.25	1.10	1.00	1.26	1.25
令和4年度	利用者数	290	244	235	254	237	229	240	253	198	176	187	239	2,782
	運行便数	240	248	240	248	248	240	248	240	224	224	224	248	2,872
	一便あたり利用者数	1.21	0.98	0.98	1.02	0.96	0.95	0.97	1.05	0.88	0.79	0.83	0.96	0.97
令和5年度	利用者数	235	203	171	205	232	251	247	247	182	209	227		2,409
	運行便数	240	248	240	248	248	240	248	240	224	224	232		2,632
	一便あたり利用者数	0.98	0.82	0.71	0.83	0.94	1.05	1.00	1.03	0.81	0.93	0.98		0.92
前年度利用者数比較		-55	-41	-64	-49	-5	22	7	-6	-16	33	40		-134



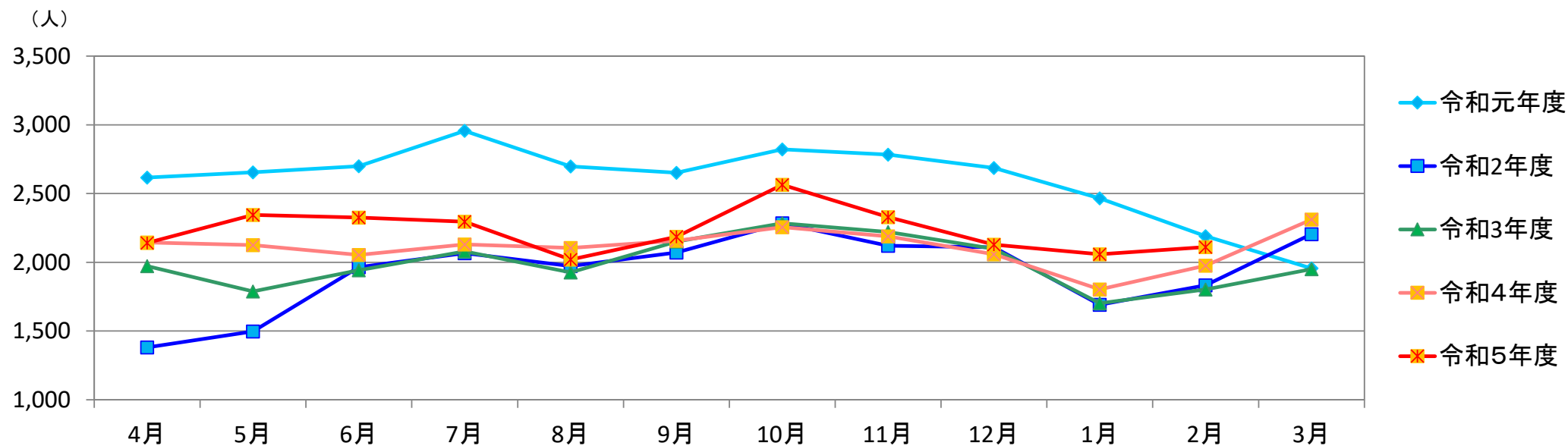
(6) 本地線 (火・水・木・金 運行)

		4月	5月	6月	7月	8月	9月	10月	11月	12月	1月	2月	3月	合計
令和元年度	利用者数	585	533	679	603	549	574	603	633	551	544	540	491	6,885
	運行便数	252	238	238	252	252	238	252	238	224	224	238	252	2,898
	一便あたり利用者数	2.32	2.24	2.85	2.39	2.18	2.41	2.39	2.66	2.46	2.43	2.27	1.95	2.38
令和2年度	利用者数	311	368	463	495	479	506	537	560	474	413	449	522	5,577
	運行便数	238	238	252	238	252	238	252	238	224	224	224	252	2,870
	一便あたり利用者数	1.31	1.55	1.84	2.08	1.90	2.13	2.13	2.35	2.12	1.84	2.00	2.07	1.94
令和3年度	利用者数	410	340	442	425	445	383	433	449	429	356	341	463	4,916
	運行便数	216	192	216	216	204	216	204	204	192	192	192	228	2,472
	一便あたり利用者数	1.90	1.77	2.05	1.97	2.18	1.77	2.12	2.20	2.23	1.85	1.78	2.03	1.99
令和4年度	利用者数	396	387	478	416	462	506	471	514	530	413	489	517	5,579
	運行便数	204	204	216	204	216	216	192	216	192	180	192	228	2,460
	一便あたり利用者数	1.94	1.90	2.21	2.04	2.14	2.34	2.45	2.38	2.76	2.29	2.55	2.27	2.27
令和5年度	利用者数	447	455	484	449	576	597	588	532	566	561	545		5,800
	運行便数	192	216	216	192	228	204	204	216	192	192	204		2,256
	一便あたり利用者数	2.33	2.11	2.24	2.34	2.53	2.93	2.88	2.46	2.95	2.92	2.67		2.57
前年度利用者数比較		51	68	6	33	114	91	117	18	36	148	56		738



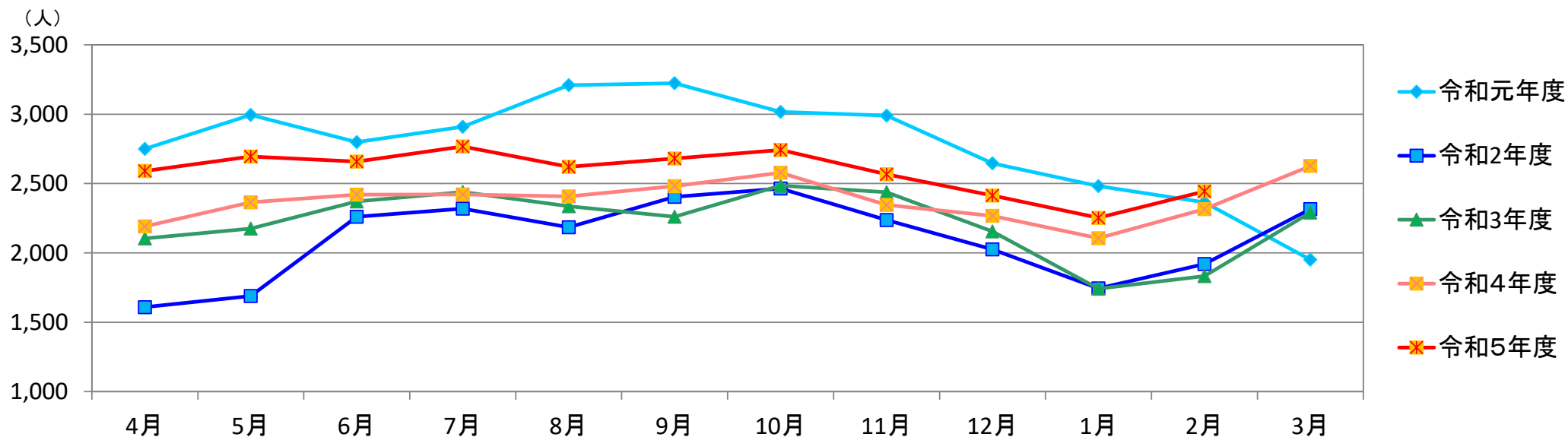
(7) 上之山線

		4月	5月	6月	7月	8月	9月	10月	11月	12月	1月	2月	3月	合計
令和元年度	利用者数	2,616	2,654	2,700	2,956	2,698	2,651	2,822	2,784	2,686	2,465	2,191	1,956	31,179
	運行便数	480	496	480	496	496	480	496	480	448	448	464	496	5,760
	一便あたり利用者数	5.45	5.35	5.63	5.96	5.44	5.52	5.69	5.80	6.00	5.50	4.72	3.94	5.41
令和2年度	利用者数	1,381	1,498	1,965	2,067	1,972	2,072	2,284	2,120	2,110	1,692	1,833	2,204	23,198
	運行便数	480	496	480	496	496	480	496	480	448	448	448	496	5,744
	一便あたり利用者数	2.88	3.02	4.09	4.17	3.98	4.32	4.60	4.42	4.71	3.78	4.09	4.44	4.04
令和3年度	利用者数	1,972	1,789	1,943	2,079	1,926	2,150	2,284	2,221	2,099	1,702	1,802	1,950	23,917
	運行便数	450	465	450	465	465	450	465	450	420	420	420	465	5,385
	一便あたり利用者数	4.38	3.85	4.32	4.47	4.14	4.78	4.91	4.94	5.00	4.05	4.29	4.19	4.44
令和4年度	利用者数	2,145	2,125	2,054	2,130	2,105	2,157	2,256	2,189	2,058	1,803	1,976	2,311	25,309
	運行便数	450	465	450	465	465	450	465	450	420	420	420	465	5,385
	一便あたり利用者数	4.77	4.57	4.56	4.58	4.53	4.79	4.85	4.86	4.90	4.29	4.70	4.97	4.70
令和5年度	利用者数	2,141	2,344	2,325	2,296	2,020	2,186	2,564	2,329	2,129	2,058	2,111		24,503
	運行便数	450	465	450	465	465	450	465	450	420	420	435		4,935
	一便あたり利用者数	4.76	5.04	5.17	4.94	4.34	4.86	5.51	5.18	5.07	4.90	4.85		4.97
前年度利用者数比較		-4	219	271	166	-85	29	308	140	71	255	135		1,505



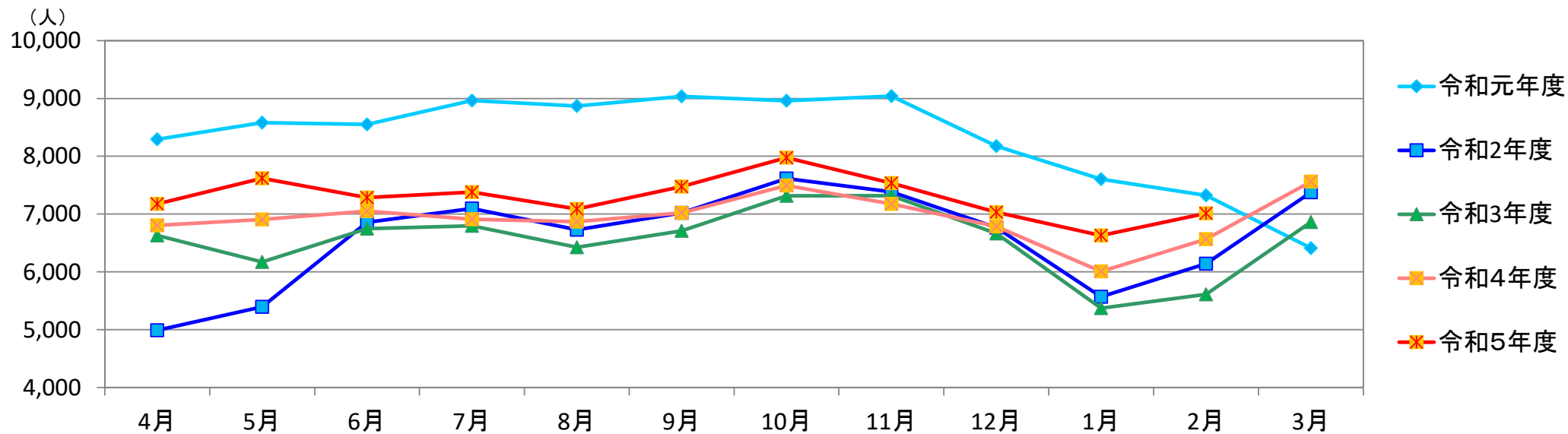
(8) こうはん線

		4月	5月	6月	7月	8月	9月	10月	11月	12月	1月	2月	3月	合計
令和元年度	利用者数	2,750	2,995	2,799	2,910	3,209	3,223	3,017	2,990	2,645	2,482	2,365	1,951	33,336
	運行便数	360	372	360	372	372	360	372	360	336	336	348	372	4,320
	一便あたり利用者数	7.64	8.05	7.78	7.82	8.63	8.95	8.11	8.31	7.87	7.39	6.80	5.24	7.72
令和2年度	利用者数	1,609	1,689	2,260	2,319	2,184	2,404	2,464	2,237	2,025	1,744	1,919	2,316	25,170
	運行便数	360	372	360	372	372	360	372	360	336	336	336	372	4,308
	一便あたり利用者数	4.47	4.54	6.28	6.23	5.87	6.68	6.62	6.21	6.03	5.19	5.71	6.23	5.84
令和3年度	利用者数	2,104	2,175	2,371	2,439	2,337	2,261	2,485	2,438	2,154	1,742	1,832	2,290	26,628
	運行便数	360	372	360	372	372	360	372	360	336	336	336	372	4,308
	一便あたり利用者数	5.84	5.85	6.59	6.56	6.28	6.28	6.68	6.77	6.41	5.18	5.45	6.16	6.18
令和4年度	利用者数	2,191	2,365	2,420	2,421	2,408	2,482	2,578	2,345	2,267	2,106	2,315	2,626	28,524
	運行便数	360	372	360	372	372	360	372	360	336	336	336	372	4,308
	一便あたり利用者数	6.09	6.36	6.72	6.51	6.47	6.89	6.93	6.51	6.75	6.27	6.89	7.06	6.62
令和5年度	利用者数	2,590	2,694	2,658	2,767	2,620	2,681	2,742	2,566	2,414	2,253	2,443		28,428
	運行便数	360	372	360	372	372	360	372	360	336	336	348		3,948
	一便あたり利用者数	7.19	7.24	7.38	7.44	7.04	7.45	7.37	7.13	7.18	6.71	7.02		7.20
前年度利用者数比較		399	329	238	346	212	199	164	221	147	147	128		2,530



(9) コミバス計

		4月	5月	6月	7月	8月	9月	10月	11月	12月	1月	2月	3月	合計
令和元年度	利用者数	8,292	8,581	8,553	8,966	8,869	9,036	8,960	9,041	8,177	7,603	7,324	6,412	99,814
	運行便数	2,386	2,444	2,372	2,444	2,456	2,374	2,456	2,372	2,216	2,216	2,300	2,458	28,494
	一便あたり利用者数	3.48	3.51	3.61	3.67	3.61	3.81	3.65	3.81	3.69	3.43	3.18	2.61	3.50
令和2年度	利用者数	4,990	5,395	6,856	7,098	6,727	7,022	7,615	7,385	6,768	5,571	6,143	7,375	78,945
	運行便数	2,372	2,444	2,386	2,444	2,458	2,372	2,456	2,374	2,216	2,216	2,216	2,458	28,412
	一便あたり利用者数	2.10	2.21	2.87	2.90	2.74	2.96	3.10	3.11	3.05	2.51	2.77	3.00	2.78
令和3年度	利用者数	6,629	6,173	6,749	6,797	6,426	6,711	7,316	7,318	6,665	5,372	5,612	6,863	78,631
	運行便数	2,140	2,181	2,140	2,203	2,165	2,140	2,193	2,128	1,988	1,988	1,988	2,215	25,469
	一便あたり利用者数	3.10	2.83	3.15	3.09	2.97	3.14	3.34	3.44	3.35	2.70	2.82	3.10	3.09
令和4年度	利用者数	6,803	6,906	7,051	6,909	6,867	7,019	7,494	7,174	6,784	6,007	6,566	7,561	83,141
	運行便数	2,128	2,179	2,140	2,193	2,205	2,140	2,181	2,140	2,002	1,976	1,988	2,217	25,489
	一便あたり利用者数	3.20	3.17	3.29	3.15	3.11	3.28	3.44	3.35	3.39	3.04	3.30	3.41	3.26
令和5年度	利用者数	7,176	7,619	7,286	7,379	7,090	7,476	7,976	7,534	7,031	6,629	7,011		80,207
	運行便数	2,116	2,205	2,140	2,181	2,215	2,128	2,193	2,140	1,988	1,988	2,063		23,357
	一便あたり利用者数	3.39	3.46	3.40	3.38	3.20	3.51	3.64	3.52	3.54	3.33	3.40		3.43
前年度利用者数比較		373	713	235	470	223	457	482	360	247	622	445		4,627



菱野団地 住民バス利用者数 (速報)

		4月	5月	6月	7月	8月	9月	10月	11月	12月	1月	2月	3月	合計
平成30年度 (運行再開)	利用者数					738	948	1,297	1,371	1,118	999	1,057	1,137	8,665
	運行便数	運行再開(8/6-) ハイエース 2台				170	170	220	220	180	180	190	200	1,530
	一便あたり利用者数					4.34	5.58	5.90	6.23	6.21	5.55	5.56	5.69	5.66
平成31年度 (令和元年度)	利用者数	1,327	1,378	1,512	1,650	1,475	1,660	1,782	1,578	1,838	1,512	1,460	1,528	18,700
	運行便数	210	210	200	220	200	190	220	200	230	190	180	210	2,460
	一便あたり利用者数	6.32	6.56	7.56	7.50	7.38	8.74	8.10	7.89	7.99	7.96	8.11	7.28	7.60
令和2年度	利用者数	1,399	0	1,504	1,460	1,395	1,590	1,811	1,560	1,723	1,290	1,422	1,926	17,080
	運行便数	210	0	220	210	200	200	220	190	210	180	180	230	2,250
	一便あたり利用者数	6.66	0.00	6.84	6.95	6.98	7.95	8.23	8.21	8.20	7.17	7.90	8.37	7.59
令和3年度	利用者数	1,906	1,547	2,133	1,692	1,708	1,830	1,832	1,780	1,963	1,375	1,435	1,790	20,991
	運行便数	210	180	220	200	210	200	210	200	220	180	180	220	2,430
	一便あたり利用者数	9.08	8.59	9.70	8.46	8.13	9.15	8.72	8.90	8.92	7.64	7.97	8.14	8.64
令和4年度	利用者数	1,799	1,666	1,903	1,586	1,586	1,619	1,805	1,776	1,627	1,286	1,413	1,733	19,799
	運行便数	200	190	230	200	200	200	200	220	220	180	190	220	2,450
	一便あたり利用者数	9.00	8.77	8.27	7.93	7.93	8.10	9.03	8.07	7.40	7.14	7.44	7.88	8.08
令和5年度	利用者数	1,503	1,622	1,788	1,460	1,479	1,660	1,802	1,503	1,616	1,359	1,341		17,133
	運行便数	200	202	220	200	200	205	210	200	210	180	190		2,217
	一便あたり利用者数	7.52	8.03	8.13	7.30	7.40	8.10	8.58	7.52	7.70	7.55	7.06		7.73
前年度利用者数比較		-296	-44	-115	-126	-107	41	-3	-273	-11	73	-72		-933

