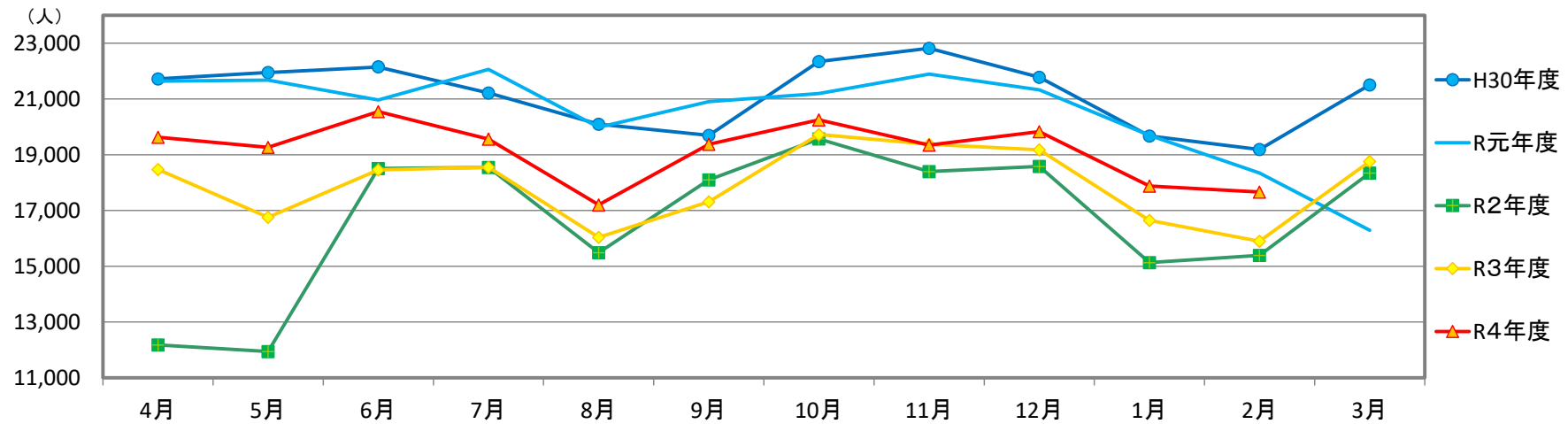


1 市内基幹バス利用者数
 (1) しなの線 (旧：瀬戸北線)

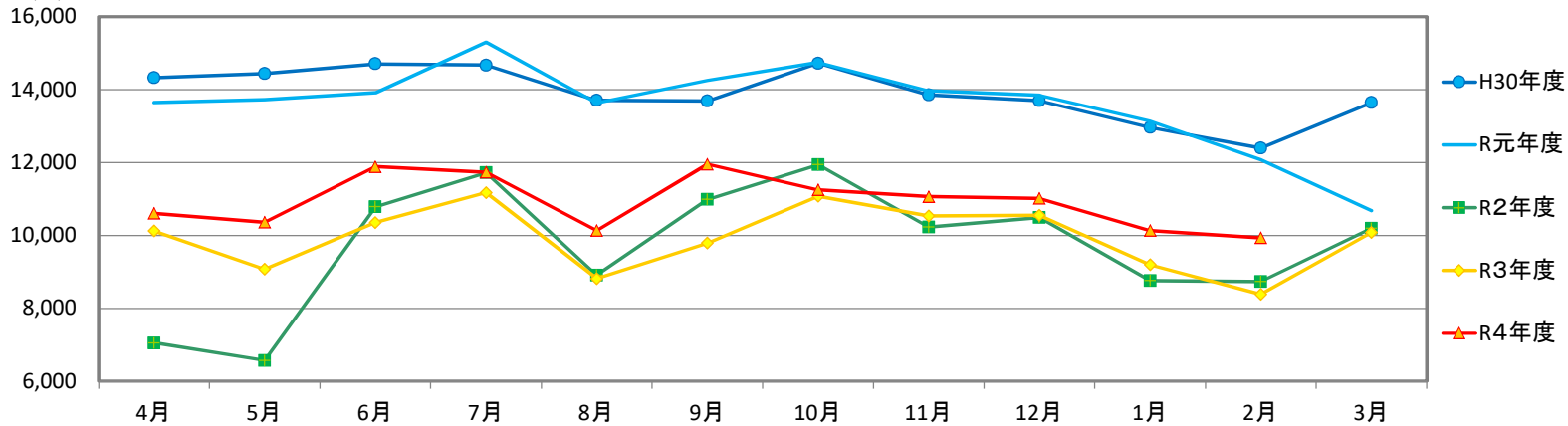
		4月	5月	6月	7月	8月	9月	10月	11月	12月	1月	2月	3月	合計	4~2月
H30年度	利用者数	21,721	21,947	22,144	21,215	20,097	19,696	22,345	22,817	21,780	19,669	19,187	21,503	254,121	232,618
	運行便数	1,890	1,958	1,905	1,958	1,943	1,860	1,973	1,905	1,928	1,928	1,769	1,943	22,960	21,017
	一便あたり利用者数	11.49	11.21	11.62	10.84	10.34	10.59	11.33	11.98	11.30	10.20	10.85	11.07	11.07	11.07
R元年度	利用者数	21,636	21,673	20,963	22,061	19,984	20,904	21,196	21,888	21,326	19,697	18,345	16,290	245,963	229,673
	運行便数	1,890	1,928	1,890	1,973	1,913	1,875	1,958	1,890	1,943	1,928	1,807	1,958	22,953	20,995
	一便あたり利用者数	11.45	11.24	11.09	11.18	10.45	11.15	10.83	11.58	10.98	10.22	10.15	8.32	10.72	10.94
R2年度	利用者数	12,177	11,943	18,506	18,542	15,489	18,103	19,566	18,396	18,580	15,135	15,394	18,345	200,176	181,831
	運行便数	1,864	1,882	1,898	1,937	1,883	1,870	1,951	1,837	2,066	1,906	1,736	1,962	22,792	20,830
	一便あたり利用者数	6.53	6.35	9.75	9.57	8.23	9.68	10.03	10.01	8.99	7.94	8.87	9.35	8.78	8.73
R3年度	利用者数	18,473	16,755	18,456	18,554	16,040	17,310	19,727	19,374	19,174	16,646	15,897	18,757	215,163	196,406
	運行便数	1,863	1,858	1,848	1,917	1,903	1,870	1,916	1,850	1,903	1,890	1,718	1,929	22,465	20,536
	一便あたり利用者数	9.92	9.02	9.99	9.68	8.43	9.26	10.30	10.47	10.08	8.81	9.25	9.72	9.58	9.56
R4年度	利用者数	19,630	19,266	20,547	19,562	17,205	19,374	20,249	19,349	19,827	17,878	17,662		210,549	210,549
	運行便数	1,850	1,890	1,876	1,903	1,916	1,845	1,903	1,850	1,903	1,890	1,731		20,557	20,557
	一便あたり利用者数	10.61	10.19	10.95	10.28	8.98	10.50	10.64	10.46	10.42	9.46	10.20		10.24	10.24
前年度利用者数比較		1,157	2,511	2,091	1,008	1,165	2,064	522	-25	653	1,232	1,765		-4,614	14,143



(2) 水野循環線及びみずの坂線

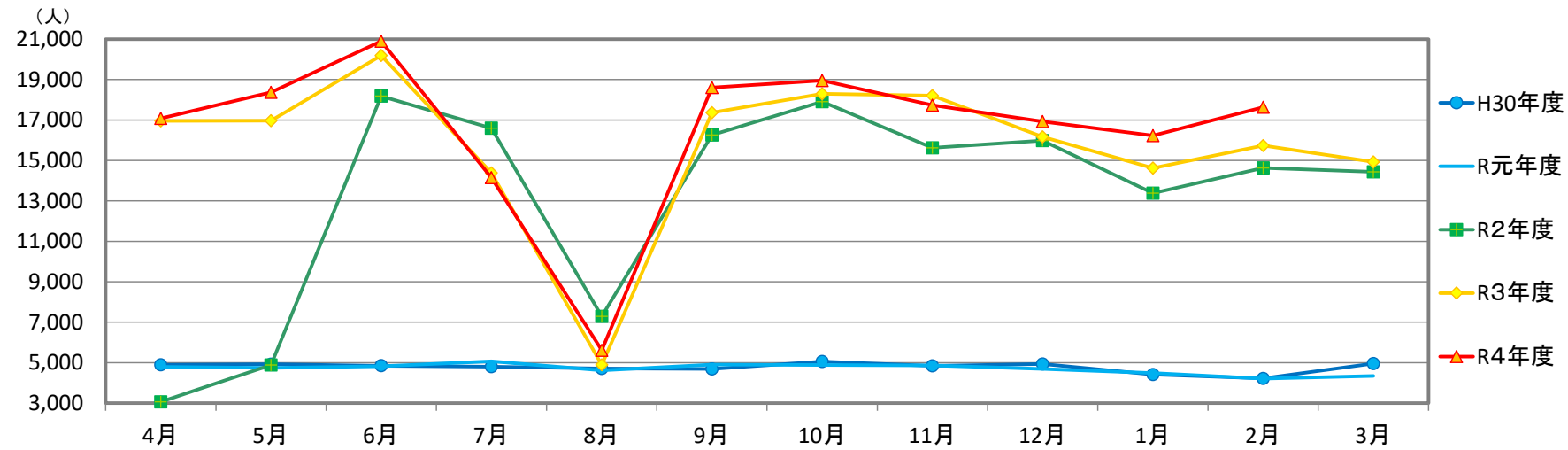
		4月	5月	6月	7月	8月	9月	10月	11月	12月	1月	2月	3月	合計	4~2月
H30年度	利用者数	7,911	7,815	8,005	7,809	7,387	7,337	7,896	7,511	7,489	7,138	6,766	7,453	90,517	83,064
水野循環	運行便数	620	641	621	641	640	618	642	621	639	639	579	640	7,541	6,901
	一便あたり利用者数	12.76	12.19	12.89	12.18	11.54	11.87	12.30	12.10	11.72	11.17	11.69	11.65	12.00	12.04
H30年度	利用者数	6,412	6,627	6,698	6,862	6,317	6,351	6,827	6,340	6,206	5,822	5,627	6,192	76,281	70,089
みずの坂	運行便数	880	910	882	910	908	876	912	882	906	906	822	908	10,702	9,794
	一便あたり利用者数	7.29	7.28	7.59	7.54	6.96	7.25	7.49	7.19	6.85	6.43	6.85	6.82	7.13	7.16
	合計利用者数	14,323	14,442	14,703	14,671	13,704	13,688	14,723	13,851	13,695	12,960	12,393	13,645	166,798	153,153
R元年度	利用者数	7,349	7,422	7,390	8,132	7,311	7,659	7,806	7,538	7,235	6,941	6,306	5,786	86,875	81,089
水野循環	運行便数	620	639	620	642	638	619	641	620	640	639	598	641	7,557	6,916
	一便あたり利用者数	11.85	11.62	11.92	12.67	11.46	12.37	12.18	12.16	11.30	10.86	10.55	9.03	11.50	11.72
R元年度	利用者数	6,297	6,296	6,525	7,168	6,321	6,591	6,935	6,432	6,610	6,198	5,775	4,892	76,040	71,148
みずの坂	運行便数	880	906	880	912	904	878	910	880	908	906	848	910	10,722	9,812
	一便あたり利用者数	7.16	6.95	7.41	7.86	6.99	7.51	7.62	7.31	7.28	6.84	6.81	5.38	7.09	7.25
	合計利用者数	13,646	13,718	13,915	15,300	13,632	14,250	14,741	13,970	13,845	13,139	12,081	10,678	162,915	152,237
R2年度	利用者数	3,798	3,502	5,130	5,478	4,277	4,990	5,590	5,007	5,136	4,317	4,307	5,440	56,972	51,532
水野循環	運行便数	561	576	562	579	576	560	580	559	578	577	522	581	6,811	6,230
	一便あたり利用者数	6.77	6.08	9.13	9.46	7.43	8.91	9.64	8.96	8.89	7.48	8.25	9.36	8.36	8.27
R2年度	利用者数	3,250	3,065	5,654	6,244	4,627	5,995	6,347	5,220	5,353	4,442	4,421	4,753	59,371	54,618
みずの坂	運行便数	822	842	824	848	842	820	850	818	846	844	764	852	9,972	9,120
	一便あたり利用者数	3.95	3.64	6.86	7.36	5.50	7.31	7.47	6.38	6.33	5.26	5.79	5.58	5.95	5.99
	合計利用者数	7,048	6,567	10,784	11,722	8,904	10,985	11,937	10,227	10,489	8,759	8,728	10,193	116,343	106,150
R3年度	利用者数	5,068	4,498	4,862	5,352	4,423	4,722	5,416	5,166	5,234	4,504	4,226	5,191	58,662	53,471
水野循環	運行便数	561	559	542	578	578	560	579	560	578	577	522	580	6,774	6,194
	一便あたり利用者数	9.03	8.05	8.97	9.26	7.65	8.43	9.35	9.23	9.06	7.81	8.10	8.95	8.66	8.63
R3年度	利用者数	5,051	4,577	5,491	5,820	4,392	5,064	5,658	5,366	5,316	4,693	4,157	4,888	60,473	55,585
みずの坂	運行便数	822	831	810	846	846	820	848	820	846	844	764	850	9,947	9,097
	一便あたり利用者数	6.14	5.51	6.78	6.88	5.19	6.18	6.67	6.54	6.28	5.56	5.44	5.75	6.08	6.11
	合計利用者数	10,119	9,075	10,353	11,172	8,815	9,786	11,074	10,532	10,550	9,197	8,383	10,079	119,135	109,056
R4年度	利用者数	5,385	5,161	5,809	5,578	5,103	5,787	5,531	5,631	5,471	5,091	5,158		59,705	59,705
水野循環	運行便数	560	577	562	578	579	557	578	560	578	577	523		6,229	6,229
	1便あたり利用者数	9.62	8.94	10.34	9.65	8.81	10.39	9.57	10.06	9.47	8.82	9.86		9.59	9.59
R4年度	利用者数	5,215	5,199	6,074	6,154	5,028	6,166	5,718	5,430	5,539	5,042	4,769		60,334	60,334
みずの坂	運行便数	820	844	824	846	848	818	846	820	846	844	766		9,122	9,122
	1便あたり利用者数	6.36	6.16	7.37	7.27	5.93	7.54	6.76	6.62	6.55	5.97	6.23		6.61	6.61
	前年度利用者数比較	481	1,285	1,530	560	1,316	2,167	175	529	460	936	1,544		904	10,983

(人)



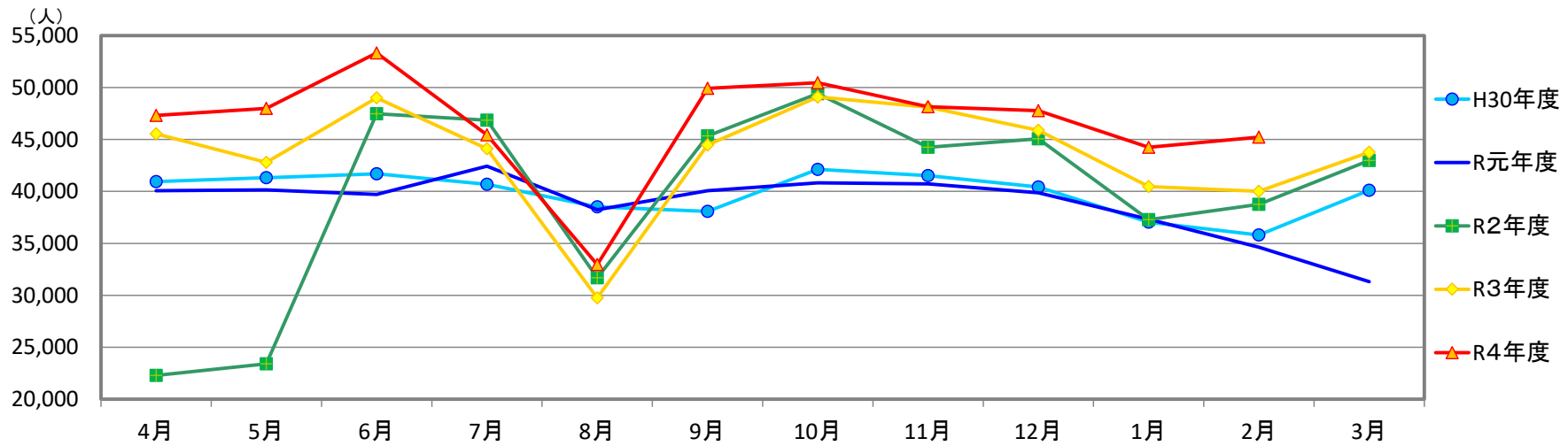
(3) 赤津線

		4月	5月	6月	7月	8月	9月	10月	11月	12月	1月	2月	3月	合計	4~2月
H30年度	利用者数	4,894	4,927	4,845	4,804	4,707	4,693	5,057	4,848	4,941	4,411	4,222	4,957	57,306	52,349
	運行便数	1,130	1,190	1,155	1,190	1,185	1,140	1,195	1,155	1,180	1,180	1,075	1,174	13,949	12,775
	一便あたり利用者数	4.33	4.14	4.19	4.04	3.97	4.12	4.23	4.23	4.20	4.19	3.74	3.93	4.22	4.11
R元年度	利用者数	4,793	4,746	4,822	5,068	4,621	4,909	4,881	4,862	4,695	4,490	4,211	4,344	56,442	52,098
	運行便数	1,140	1,168	1,140	1,186	1,162	1,134	1,180	1,140	1,174	1,168	1,094	1,180	13,866	12,686
	一便あたり利用者数	4.20	4.06	4.23	4.27	3.98	4.33	4.14	4.26	4.00	3.84	3.85	3.68	4.07	4.11
R2年度	利用者数	3,062	4,888	18,181	16,599	7,288	16,259	17,910	15,624	15,987	13,386	14,637	14,439	158,260	143,821
	運行便数	1,645	1,618	1,824	1,822	1,616	1,740	1,894	1,588	1,790	1,742	1,642	1,942	20,863	18,921
	一便あたり利用者数	1.86	3.02	9.97	9.11	4.51	9.34	9.46	9.84	8.93	7.68	8.91	7.44	7.59	7.60
R3年度	利用者数	16,956	16,966	20,191	14,388	4,895	17,368	18,295	18,208	16,166	14,622	15,736	14,926	188,717	173,791
	運行便数	1,659	1,647	1,776	1,638	1,614	1,752	1,657	1,604	1,638	1,589	1,468	1,694	19,736	18,042
	一便あたり利用者数	10.22	10.30	11.37	8.78	3.03	9.91	11.04	11.35	9.87	9.20	10.72	8.81	9.56	9.63
R4年度	利用者数	17,079	18,367	20,898	14,154	5,617	18,602	18,957	17,739	16,931	16,234	17,632		182,210	182,210
	運行便数	1,670	1,640	1,732	1,695	1,653	1,623	1,672	1,638	1,678	1,615	1,543		18,159	18,159
	一便あたり利用者数	10.23	11.20	12.07	8.35	3.40	11.46	11.34	10.83	10.09	10.05	11.43		10.03	10.03
前年度利用者数比較		123	1,401	707	-234	722	1,234	662	-469	765	1,612	1,896		-6,507	8,419



(4) 市内基幹バス計

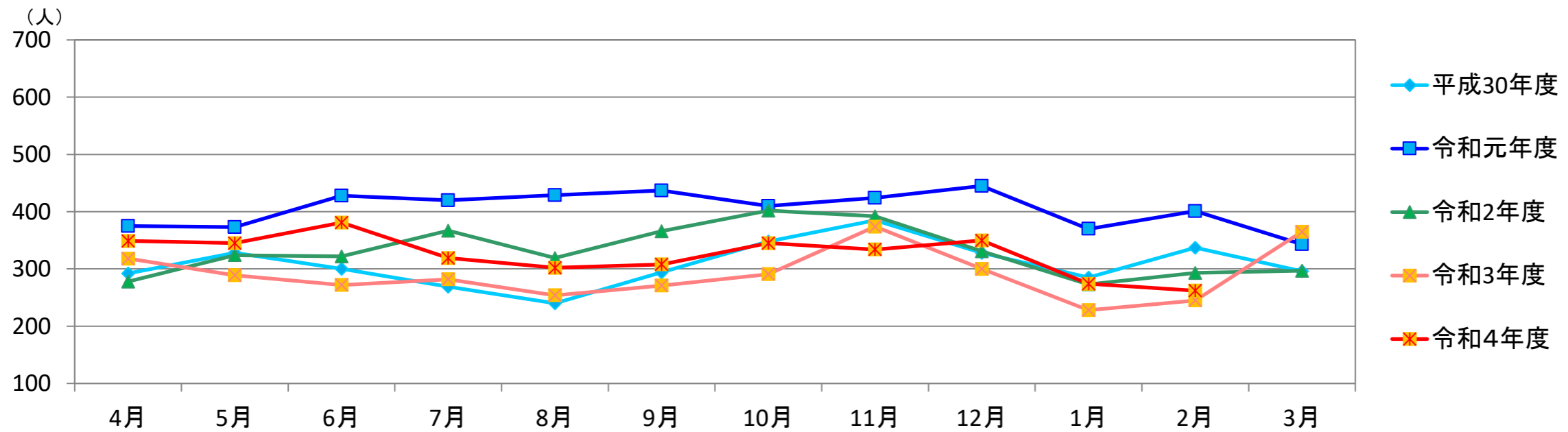
		4月	5月	6月	7月	8月	9月	10月	11月	12月	1月	2月	3月	合計	4~2月
H30年度	利用者数	40,938	41,316	41,692	40,690	38,508	38,077	42,125	41,516	40,416	37,040	35,802	40,105	478,225	402,318
	運行便数	4,520	4,699	4,563	4,699	4,676	4,494	4,722	4,563	4,653	4,653	4,245	4,665	55,152	46,242
	一便あたり利用者数	9.06	8.79	9.14	8.66	8.24	8.47	8.92	9.10	8.69	7.96	8.43	8.60	8.67	8.70
R元年度	利用者数	40,075	40,137	39,700	42,429	38,237	40,063	40,818	40,720	39,866	37,326	34,637	31,312	465,320	399,371
	運行便数	4,530	4,641	4,530	4,713	4,617	4,506	4,689	4,530	4,665	4,641	4,347	4,689	55,098	46,062
	一便あたり利用者数	8.85	8.65	8.76	9.00	8.28	8.89	8.71	8.99	8.55	8.04	7.97	6.68	8.45	8.67
R2年度	利用者数	22,287	23,398	47,471	46,863	31,681	45,347	49,413	44,247	45,056	37,280	38,759	42,977	474,779	393,043
	運行便数	4,892	4,918	5,108	5,186	4,917	4,990	5,275	4,802	5,280	5,069	4,664	5,337	60,438	50,437
	一便あたり利用者数	4.56	4.76	9.29	9.04	6.44	9.09	9.37	9.21	8.53	7.35	8.31	8.05	7.86	7.79
R3年度	利用者数	45,548	42,796	49,000	44,114	29,750	44,464	49,096	48,114	45,890	40,465	40,016	43,762	523,015	439,237
	運行便数	4,905	4,895	4,976	4,979	4,941	5,002	5,000	4,834	4,965	4,900	4,472	5,053	58,922	49,397
	一便あたり利用者数	9.29	8.74	9.85	8.86	6.02	8.89	9.82	9.95	9.24	8.26	8.95	8.66	8.88	8.89
R4年度	利用者数	47,309	47,993	53,328	45,448	32,953	49,929	50,455	48,149	47,768	44,245	45,221		512,798	467,577
	運行便数	4,900	4,951	4,994	5,022	4,996	4,843	4,999	4,868	5,005	4,926	4,563		54,067	49,504
	一便あたり利用者数	9.65	9.69	10.68	9.05	6.60	10.31	10.09	9.89	9.54	8.98	9.91		9.48	9.45
前年度利用者数比較		1,761	5,197	4,328	1,334	3,203	5,465	1,359	35	1,878	3,780	5,205		-10,217	28,340



2 コミュニティバス利用者数

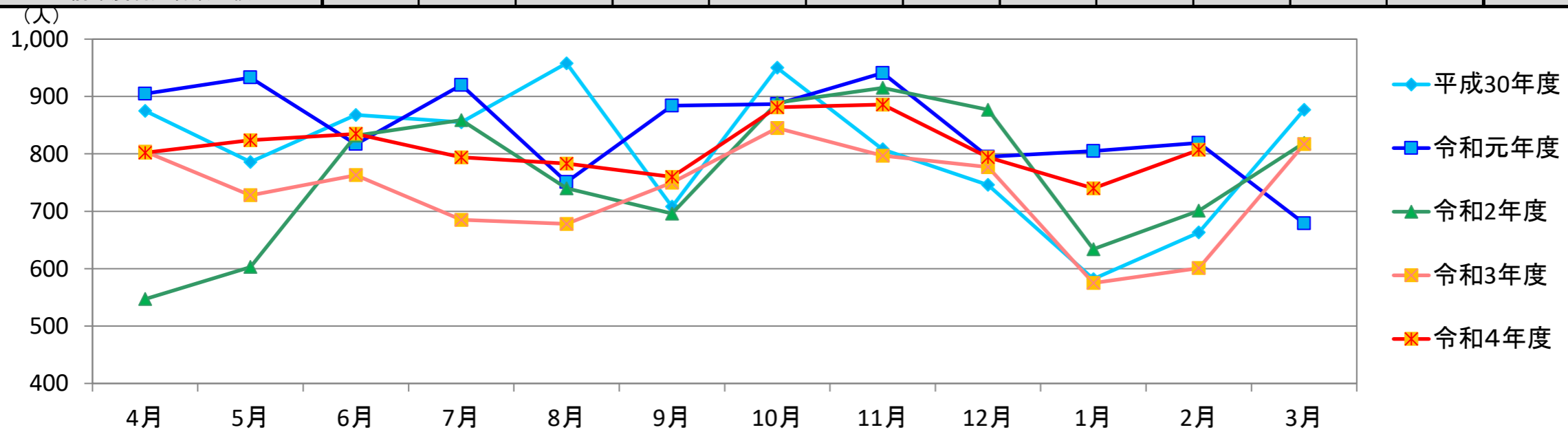
(1) 下半田川線 (火・木・土 運行)

		4月	5月	6月	7月	8月	9月	10月	11月	12月	1月	2月	3月	合計	4月~2月
平成30年度	利用者数	292	328	300	269	240	294	348	385	328	285	337	296	3,702	3,406
	運行便数	144	168	156	156	156	156	156	156	156	144	144	156	1,848	1,692
	一便あたり利用者数	2.03	1.95	1.92	1.72	1.54	1.88	2.23	2.47	2.10	1.98	2.34	1.90	2.00	2.01
令和元年度	利用者数	375	373	428	420	429	437	410	424	445	370	401	343	4,855	4,512
	運行便数	156	156	156	156	168	144	168	156	144	144	156	156	1,860	1,704
	一便あたり利用者数	2.40	2.39	2.74	2.69	2.55	3.03	2.44	2.72	3.09	2.57	2.57	2.20	2.61	2.65
令和2年度	利用者数	278	324	322	367	319	366	402	392	331	273	293	297	3,964	3,667
	運行便数	156	156	156	156	156	156	168	144	144	144	144	156	1,836	1,680
	一便あたり利用者数	1.78	2.08	2.06	2.35	2.04	2.35	2.39	2.72	2.30	1.90	2.03	1.90	2.16	2.18
令和3年度	利用者数	318	289	272	282	254	271	291	374	300	228	245	365	3,489	3,124
	運行便数	156	156	156	168	156	156	156	156	144	144	144	168	1,860	1,692
	一便あたり利用者数	2.04	1.85	1.74	1.68	1.63	1.74	1.87	2.40	2.08	1.58	1.70	2.17	1.88	1.85
令和4年度	利用者数	349	345	381	319	302	308	345	334	350	274	262		3,569	3,569
	運行便数	156	156	156	156	156	156	156	156	144	144	144		1,680	1,680
	一便あたり利用者数	2.24	2.21	2.44	2.04	1.94	1.97	2.21	2.14	2.43	1.90	1.82		2.12	2.12
前年度利用者数比較		31	56	109	37	48	37	54	-40	50	46	17		80	445



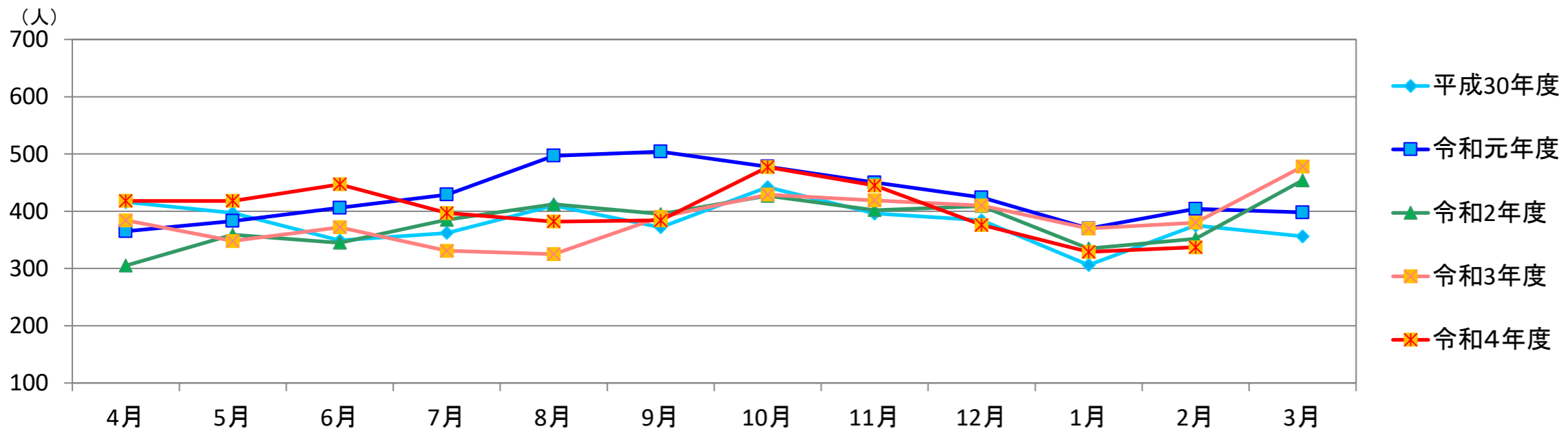
(2) 曾野線 (月・水・金・日 運行)

		4月	5月	6月	7月	8月	9月	10月	11月	12月	1月	2月	3月	合計	4月~2月
平成30年度	利用者数	875	786	868	855	958	708	950	808	746	582	663	877	9,676	8,799
	運行便数	252	238	238	252	252	238	252	238	224	224	224	252	2,884	2,632
	一便あたり利用者数	3.47	3.30	3.65	3.39	3.80	2.97	3.77	3.39	3.33	2.60	2.96	3.48	3.36	3.34
令和元年度	利用者数	905	933	817	920	751	884	887	941	795	805	819	679	10,136	9,457
	運行便数	238	252	238	238	238	252	238	238	224	224	224	252	2,856	2,604
	一便あたり利用者数	3.80	3.70	3.43	3.87	3.16	3.51	3.73	3.95	3.55	3.59	3.66	2.69	3.55	3.63
令和2年度	利用者数	547	603	832	859	740	696	889	915	877	634	701	819	9,112	8,293
	運行便数	238	252	238	252	252	238	238	252	224	224	224	252	2,884	2,632
	一便あたり利用者数	2.30	2.39	3.50	3.41	2.94	2.92	3.74	3.63	3.92	2.83	3.13	3.25	3.16	3.15
令和3年度	利用者数	804	728	763	685	678	750	845	797	777	575	601	817	8,820	8,003
	運行便数	238	252	238	238	224	238	252	238	224	224	224	238	2,828	2,590
	一便あたり利用者数	3.38	2.89	3.21	2.88	3.03	3.15	3.35	3.35	3.47	2.57	2.68	3.43	3.12	3.09
令和4年度	利用者数	802	824	835	794	783	760	881	886	794	740	807		8,906	8,906
	運行便数	238	238	238	252	252	238	252	238	224	224	224		2,618	2,618
	一便あたり利用者数	3.37	3.46	3.51	3.15	3.11	3.19	3.50	3.72	3.54	3.30	3.60		3.40	3.40
前年度利用者数比較		-2	96	72	109	105	10	36	89	17	165	206		86	903



(3) 上半田川線

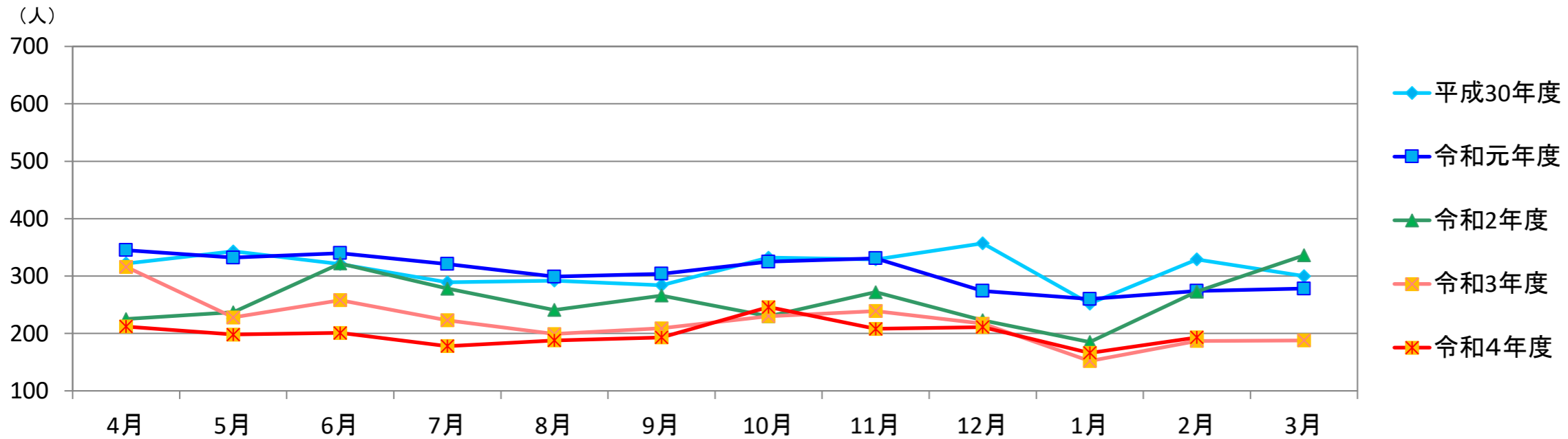
		4月	5月	6月	7月	8月	9月	10月	11月	12月	1月	2月	3月	合計		4月~2月
平成30年度	利用者数	416	397	349	362	410	372	442	396	384	306	375	356	4,565		4,209
	運行便数	300	310	300	310	310	300	310	300	280	280	280	310	3,590		3,280
	一便あたり利用者数	1.39	1.28	1.16	1.17	1.32	1.24	1.43	1.32	1.37	1.09	1.34	1.15	1.27		1.28
令和元年度	利用者数	365	383	406	429	497	504	478	450	424	370	404	398	5,108		4,710
	運行便数	300	310	300	310	310	300	310	300	280	280	290	310	3,600		3,290
	一便あたり利用者数	1.22	1.24	1.35	1.38	1.60	1.68	1.54	1.50	1.51	1.32	1.39	1.28	1.42		1.43
令和2年度	利用者数	305	359	345	385	412	395	427	402	409	335	352	454	4,580		4,126
	運行便数	300	310	300	310	310	300	310	300	280	280	280	310	3,590		3,280
	一便あたり利用者数	1.02	1.16	1.15	1.24	1.33	1.32	1.38	1.34	1.46	1.20	1.26	1.46	1.28		1.26
令和3年度	利用者数	384	348	372	331	325	390	429	419	410	370	380	478	4,636		4,158
	運行便数	240	248	240	248	248	240	248	240	224	224	224	248	2,872		2,624
	一便あたり利用者数	1.60	1.40	1.55	1.33	1.31	1.63	1.73	1.75	1.83	1.65	1.70	1.93	1.61		1.58
令和4年度	利用者数	418	418	447	397	382	384	477	445	376	329	337		4,410		4,410
	運行便数	240	248	240	248	248	240	248	240	224	224	224		2,624		2,624
	一便あたり利用者数	1.74	1.69	1.86	1.60	1.54	1.60	1.92	1.85	1.68	1.47	1.50		1.68		1.68
前年度利用者数比較		34	70	75	66	57	-6	48	26	-34	-41	-43				252



グラフ：月別利用者数

(4) 片草線

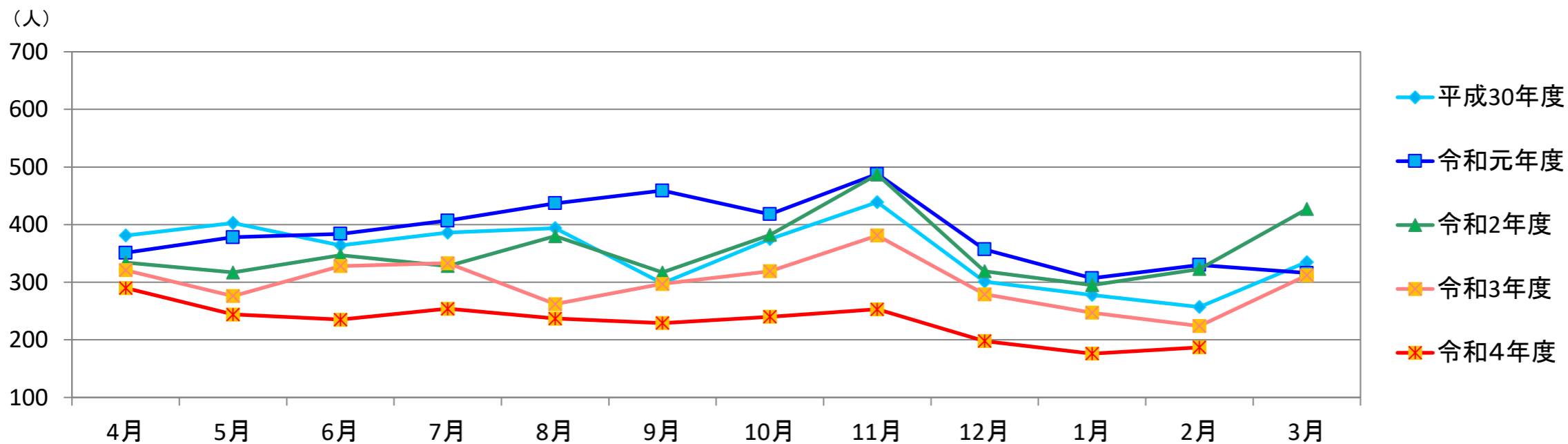
		4月	5月	6月	7月	8月	9月	10月	11月	12月	1月	2月	3月	合計	4月~2月
平成30年度	利用者数	322	343	321	289	292	284	332	329	357	252	329	300	3,750	3,450
	運行便数	300	310	300	310	310	300	310	300	280	280	280	310	3,590	3,280
	一便あたり利用者数	1.07	1.11	1.07	0.93	0.94	0.95	1.07	1.10	1.28	0.90	1.18	0.97	1.04	1.05
令和元年度	利用者数	345	332	340	321	299	304	325	331	274	260	274	278	3,683	3,405
	運行便数	300	310	300	310	310	300	310	300	280	280	290	310	3,600	3,290
	一便あたり利用者数	1.15	1.07	1.13	1.04	0.96	1.01	1.05	1.10	0.98	0.93	0.94	0.90	1.02	1.03
令和2年度	利用者数	225	237	322	278	241	266	230	272	223	185	273	336	3,088	2,752
	運行便数	300	310	300	310	310	300	310	300	280	280	280	310	3,590	3,280
	一便あたり利用者数	0.75	0.76	1.07	0.90	0.78	0.89	0.74	0.91	0.80	0.66	0.98	1.08	0.86	0.84
令和3年度	利用者数	316	228	258	223	199	209	230	239	217	152	187	188	2,646	2,458
	運行便数	240	248	240	248	248	240	248	240	224	224	224	248	2,872	2,624
	一便あたり利用者数	1.32	0.92	1.08	0.90	0.80	0.87	0.93	1.00	0.97	0.68	0.83	0.76	0.92	0.94
令和4年度	利用者数	212	198	201	178	188	193	246	208	211	166	193		2,194	2,194
	運行便数	240	248	240	248	248	240	248	240	224	224	224		2,624	2,624
	一便あたり利用者数	0.88	0.80	0.84	0.72	0.76	0.80	0.99	0.87	0.94	0.74	0.86		0.84	0.84
前年度利用者数比較		-104	-30	-57	-45	-11	-16	16	-31	-6	14	6			-264



グラフ：月別利用者数

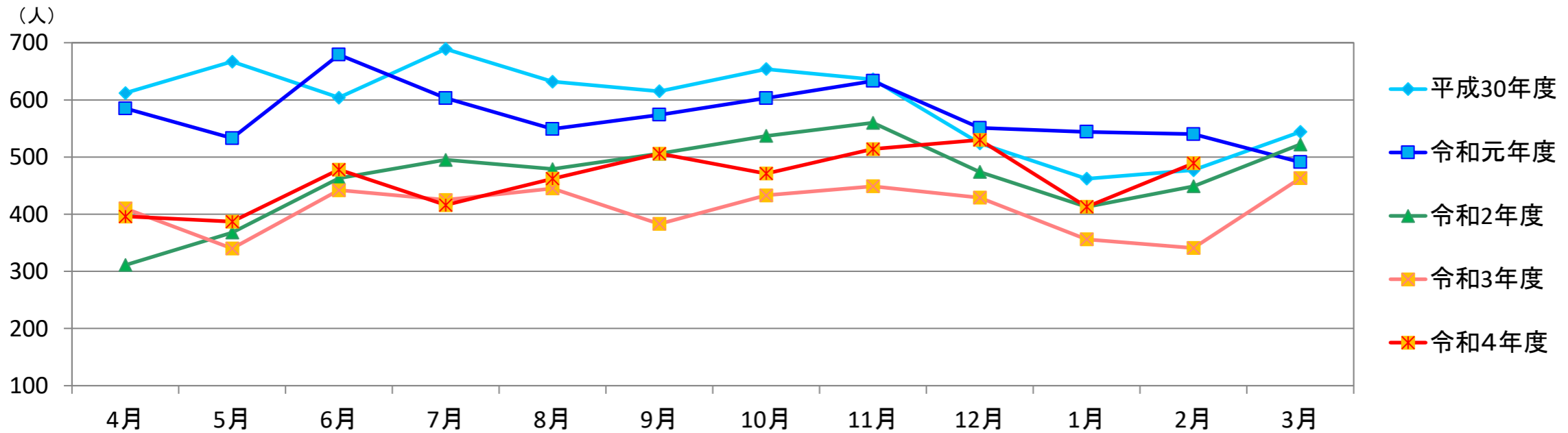
(5) 岩屋堂線

		4月	5月	6月	7月	8月	9月	10月	11月	12月	1月	2月	3月	合計	4月~2月
平成30年度	利用者数	381	403	364	386	394	298	375	439	301	278	257	335	4,211	3,876
	運行便数	300	310	300	310	310	300	310	300	280	280	280	310	3,590	3,280
	一便あたり利用者数	1.27	1.30	1.21	1.25	1.27	0.99	1.21	1.46	1.08	0.99	0.92	1.08	1.17	1.18
令和元年度	利用者数	351	378	384	407	437	459	418	488	357	307	330	316	4,632	4,316
	運行便数	300	310	300	310	310	300	310	300	280	280	290	310	3,600	3,290
	一便あたり利用者数	1.17	1.22	1.28	1.31	1.41	1.53	1.35	1.63	1.28	1.10	1.14	1.02	1.29	1.31
令和2年度	利用者数	334	317	347	328	380	317	382	487	319	295	323	427	4,256	3,829
	運行便数	300	310	300	310	310	300	310	300	280	280	280	310	3,590	3,280
	一便あたり利用者数	1.11	1.02	1.16	1.06	1.23	1.06	1.23	1.62	1.14	1.05	1.15	1.38	1.19	1.17
令和3年度	利用者数	321	276	328	333	262	297	319	381	279	247	224	312	3,579	3,267
	運行便数	240	248	240	248	248	240	248	240	224	224	224	248	2,872	2,624
	一便あたり利用者数	1.34	1.11	1.37	1.34	1.06	1.24	1.29	1.59	1.25	1.10	1.00	1.26	1.25	1.25
令和4年度	利用者数	290	244	235	254	237	229	240	253	198	176	187		2,543	2,543
	運行便数	240	248	240	248	248	240	248	240	224	224	224		2,624	2,624
	一便あたり利用者数	1.21	0.98	0.98	1.02	0.96	0.95	0.97	1.05	0.88	0.79	0.83		0.97	0.97
前年度利用者数比較		-31	-32	-93	-79	-25	-68	-79	-128	-81	-71	-37			-724



(6) 本地線 (火・水・木・金 運行)

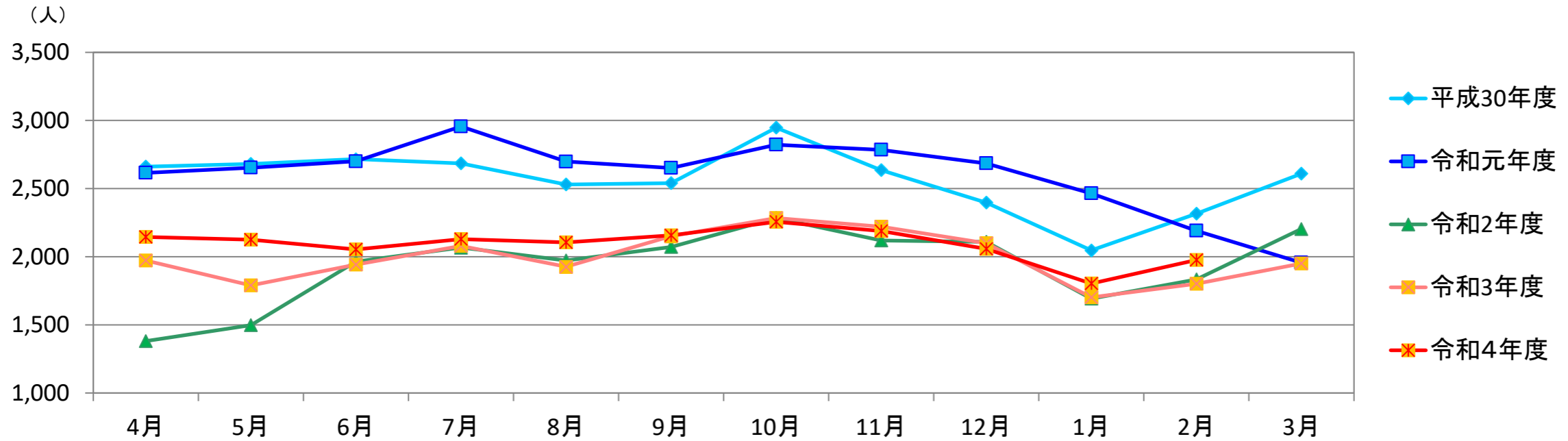
		4月	5月	6月	7月	8月	9月	10月	11月	12月	1月	2月	3月	合計	4月~2月
平成30年度	利用者数	612	667	604	689	632	615	654	636	524	462	477	544	7,116	6,572
	運行便数	238	252	238	252	238	238	252	238	238	224	224	238	2,870	2,632
	一便あたり利用者数	2.57	2.65	2.54	2.73	2.66	2.58	2.60	2.67	2.20	2.06	2.13	2.29	2.48	2.50
令和元年度	利用者数	585	533	679	603	549	574	603	633	551	544	540	491	6,885	6,394
	運行便数	252	238	238	252	252	238	252	238	224	224	238	252	2,898	2,646
	一便あたり利用者数	2.32	2.24	2.85	2.39	2.18	2.41	2.39	2.66	2.46	2.43	2.27	1.95	2.38	2.42
令和2年度	利用者数	311	368	463	495	479	506	537	560	474	413	449	522	5,577	5,055
	運行便数	238	238	252	238	252	238	252	238	224	224	224	252	2,870	2,618
	一便あたり利用者数	1.31	1.55	1.84	2.08	1.90	2.13	2.13	2.35	2.12	1.84	2.00	2.07	1.94	1.93
令和3年度	利用者数	410	340	442	425	445	383	433	449	429	356	341	463	4,916	4,453
	運行便数	216	192	216	216	204	216	204	204	192	192	192	228	2,472	2,244
	一便あたり利用者数	1.90	1.77	2.05	1.97	2.18	1.77	2.12	2.20	2.23	1.85	1.78	2.03	1.99	1.98
令和4年度	利用者数	396	387	478	416	462	506	471	514	530	413	489		5,062	5,062
	運行便数	204	204	216	204	216	216	192	216	192	180	192		2,232	2,232
	一便あたり利用者数	1.94	1.90	2.21	2.04	2.14	2.34	2.45	2.38	2.76	2.29	2.55		2.27	2.27
前年度利用者数比較		-14	47	36	-9	17	123	38	65	101	57	148		146	609



グラフ：月別利用者数

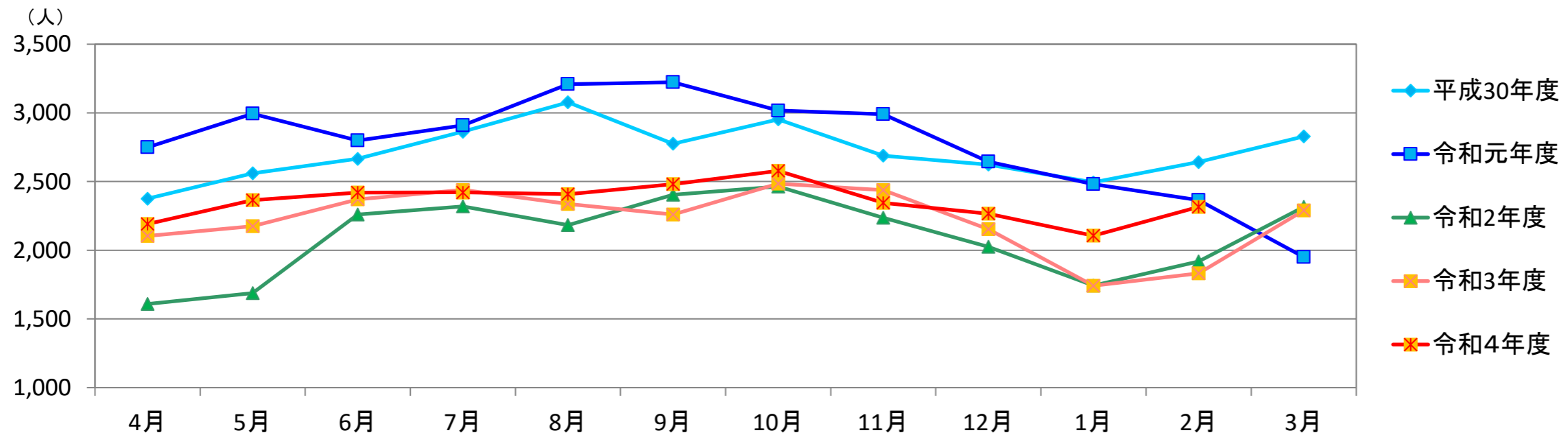
(7) 上之山線

		4月	5月	6月	7月	8月	9月	10月	11月	12月	1月	2月	3月	合計	4月~2月
平成30年度	利用者数	2,661	2,682	2,716	2,686	2,530	2,540	2,947	2,636	2,398	2,047	2,316	2,610	30,769	28,159
	運行便数	480	496	480	496	496	480	496	480	448	448	448	496	5,744	5,248
	一便あたり利用者数	5.54	5.41	5.66	5.42	5.10	5.29	5.94	5.49	5.35	4.57	5.17	5.26	5.36	5.37
令和元年度	利用者数	2,616	2,654	2,700	2,956	2,698	2,651	2,822	2,784	2,686	2,465	2,191	1,956	31,179	29,223
	運行便数	480	496	480	496	496	480	496	480	448	448	464	496	5,760	5,264
	一便あたり利用者数	5.45	5.35	5.63	5.96	5.44	5.52	5.69	5.80	6.00	5.50	4.72	3.94	5.41	5.55
令和2年度	利用者数	1,381	1,498	1,965	2,067	1,972	2,072	2,284	2,120	2,110	1,692	1,833	2,204	23,198	20,994
	運行便数	480	496	480	496	496	480	496	480	448	448	448	496	5,744	5,248
	一便あたり利用者数	2.88	3.02	4.09	4.17	3.98	4.32	4.60	4.42	4.71	3.78	4.09	4.44	4.04	4.00
令和3年度	利用者数	1,972	1,789	1,943	2,079	1,926	2,150	2,284	2,221	2,099	1,702	1,802	1,950	23,917	21,967
	運行便数	450	465	450	465	465	450	465	450	420	420	420	465	5,385	4,920
	一便あたり利用者数	4.38	3.85	4.32	4.47	4.14	4.78	4.91	4.94	5.00	4.05	4.29	4.19	4.44	4.46
令和4年度	利用者数	2,145	2,125	2,054	2,130	2,105	2,157	2,256	2,189	2,058	1,803	1,976		22,998	22,998
	運行便数	450	465	450	465	465	450	465	450	420	420	420		4,920	4,920
	一便あたり利用者数	4.77	4.57	4.56	4.58	4.53	4.79	4.85	4.86	4.90	4.29	4.70		4.67	4.67
前年度利用者数比較		173	336	111	51	179	7	-28	-32	-41	101	174		-919	1,031



(8) こうはん線

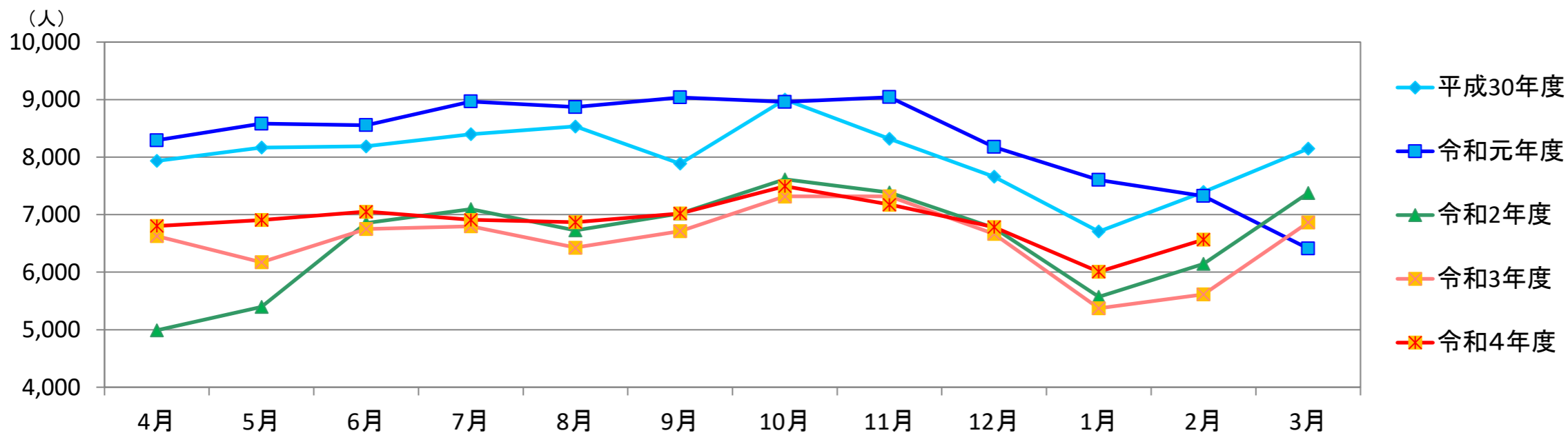
		4月	5月	6月	7月	8月	9月	10月	11月	12月	1月	2月	3月	合計	4月~2月
平成30年度	利用者数	2,376	2,560	2,666	2,863	3,077	2,776	2,953	2,689	2,623	2,494	2,642	2,828	32,547	29,719
	運行便数	360	372	360	372	372	360	372	360	336	336	336	372	4,308	3,936
	一便あたり利用者数	6.60	6.88	7.41	7.70	8.27	7.71	7.94	7.47	7.81	7.42	7.86	7.60	7.56	7.55
令和元年度	利用者数	2,750	2,995	2,799	2,910	3,209	3,223	3,017	2,990	2,645	2,482	2,365	1,951	33,336	31,385
	運行便数	360	372	360	372	372	360	372	360	336	336	348	372	4,320	3,948
	一便あたり利用者数	7.64	8.05	7.78	7.82	8.63	8.95	8.11	8.31	7.87	7.39	6.80	5.24	7.72	7.95
令和2年度	利用者数	1,609	1,689	2,260	2,319	2,184	2,404	2,464	2,237	2,025	1,744	1,919	2,316	25,170	22,854
	運行便数	360	372	360	372	372	360	372	360	336	336	336	372	4,308	3,936
	一便あたり利用者数	4.47	4.54	6.28	6.23	5.87	6.68	6.62	6.21	6.03	5.19	5.71	6.23	5.84	5.81
令和3年度	利用者数	2,104	2,175	2,371	2,439	2,337	2,261	2,485	2,438	2,154	1,742	1,832	2,290	26,628	24,338
	運行便数	360	372	360	372	372	360	372	360	336	336	336	372	4,308	3,936
	一便あたり利用者数	5.84	5.85	6.59	6.56	6.28	6.28	6.68	6.77	6.41	5.18	5.45	6.16	6.18	6.18
令和4年度	利用者数	2,191	2,365	2,420	2,421	2,408	2,482	2,578	2,345	2,267	2,106	2,315		25,898	25,898
	運行便数	360	372	360	372	372	360	372	360	328	336	336		3,928	3,928
	一便あたり利用者数	6.09	6.36	6.72	6.51	6.47	6.89	6.93	6.51	6.91	6.27	6.89		6.59	6.59
前年度利用者数比較		87	190	49	-18	71	221	93	-93	113	364	483		-730	1,560



グラフ：月別利用者数

(9) コミバス計

		4月	5月	6月	7月	8月	9月	10月	11月	12月	1月	2月	3月	合計	4月～2月
平成30年度	利用者数	7,935	8,166	8,188	8,399	8,533	7,887	9,001	8,318	7,661	6,706	7,396	8,146	96,336	88,190
	運行便数	2,374	2,456	2,372	2,458	2,444	2,372	2,458	2,372	2,242	2,216	2,216	2,444	28,424	25,980
	一便あたり利用者数	3.34	3.32	3.45	3.42	3.49	3.33	3.66	3.51	3.42	3.03	3.34	3.33	3.39	3.39
令和元年度	利用者数	8,292	8,581	8,553	8,966	8,869	9,036	8,960	9,041	8,177	7,603	7,324	6,412	99,814	93,402
	運行便数	2,386	2,444	2,372	2,444	2,456	2,374	2,456	2,372	2,216	2,216	2,300	2,458	28,494	26,036
	一便あたり利用者数	3.48	3.51	3.61	3.67	3.61	3.81	3.65	3.81	3.69	3.43	3.18	2.61	3.50	3.59
令和2年度	利用者数	4,990	5,395	6,856	7,098	6,727	7,022	7,615	7,385	6,768	5,571	6,143	7,375	78,945	71,570
	運行便数	2,372	2,444	2,386	2,444	2,458	2,372	2,456	2,374	2,216	2,216	2,216	2,458	28,412	25,954
	一便あたり利用者数	2.10	2.21	2.87	2.90	2.74	2.96	3.10	3.11	3.05	2.51	2.77	3.00	2.78	2.76
令和3年度	利用者数	6,629	6,173	6,749	6,797	6,426	6,711	7,316	7,318	6,665	5,372	5,612	6,863	78,631	71,768
	運行便数	2,140	2,181	2,140	2,203	2,165	2,140	2,193	2,128	1,988	1,988	1,988	2,215	25,469	23,254
	一便あたり利用者数	3.10	2.83	3.15	3.09	2.97	3.14	3.34	3.44	3.35	2.70	2.82	3.10	3.09	3.09
令和4年度	利用者数	6,803	6,906	7,051	6,909	6,867	7,019	7,494	7,174	6,784	6,007	6,566		75,580	75,580
	運行便数	2,128	2,179	2,140	2,193	2,205	2,140	2,181	2,140	1,980	1,976	1,988		23,250	23,250
	一便あたり利用者数	3.20	3.17	3.29	3.15	3.11	3.28	3.44	3.35	3.43	3.04	3.30		3.25	3.25
前年度利用者数比較		174	733	302	112	441	308	178	-144	119	635	954		-3,051	3,812



グラフ：月別利用者数

菱野団地 住民バス利用者数 (速報)

		4月	5月	6月	7月	8月	9月	10月	11月	12月	1月	2月	3月	合計
平成30年度 (運行再開)	利用者数	運行再開(8/6-) ハイース 2台				738	948	1,297	1,371	1,118	999	1,057	1,137	8,665
	運行便数	運行再開(8/6-) ハイース 2台				170	170	220	220	180	180	190	200	1,530
	30年度1便あたり利用者数	運行再開(8/6-) ハイース 2台				4.34	5.58	5.90	6.23	6.21	5.55	5.56	5.69	5.66
平成31年度 (令和元年度)	利用者数	1,327	1,378	1,512	1,650	1,475	1,660	1,782	1,578	1,838	1,512	1,460	1,528	18,700
	運行便数	210	210	200	220	200	190	220	200	230	190	180	210	2,460
	31年度1便あたり利用者数	6.32	6.56	7.56	7.50	7.38	8.74	8.10	7.89	7.99	7.96	8.11	7.28	7.60
令和2年度	利用者数	1,399	0	1,504	1,460	1,395	1,590	1,811	1,560	1,723	1,290	1,422	1,926	17,080
	運行便数	210	0	220	210	200	200	220	190	210	180	180	230	2,250
	R2年度1便あたり利用者数	6.66	0.00	6.84	6.95	6.98	7.95	8.23	8.21	8.20	7.17	7.90	8.37	7.59
令和3年度	利用者数	1,906	1,547	2,133	1,692	1,708	1,830	1,832	1,780	1,963	1,375	1,435	1,790	20,991
	運行便数	210	180	220	200	210	200	210	200	220	180	180	220	2,430
	R3年度1便あたり利用者数	9.08	8.59	9.70	8.46	8.13	9.15	8.72	8.90	8.92	7.64	7.97	8.14	8.64
令和4年度	利用者数	1,799	1,666	1,903	1,536	1,586	1,619	1,805	1,750	1,627	1,286	1,413		17,990
	運行便数	200	190	220	200	200	200	200	210	210	180	190		2,200
	一便あたり利用者数	9.00	8.77	8.65	7.68	7.93	8.10	9.03	8.33	7.75	7.14	7.44		8.18
前年度利用者数比較		-107	119	-230	-156	-122	-211	-27	-30	-336	-89	-22		-1,211

