

参考図

※青色の線は、公園を形成した線であり、正確な測量をした境界線ではありません。

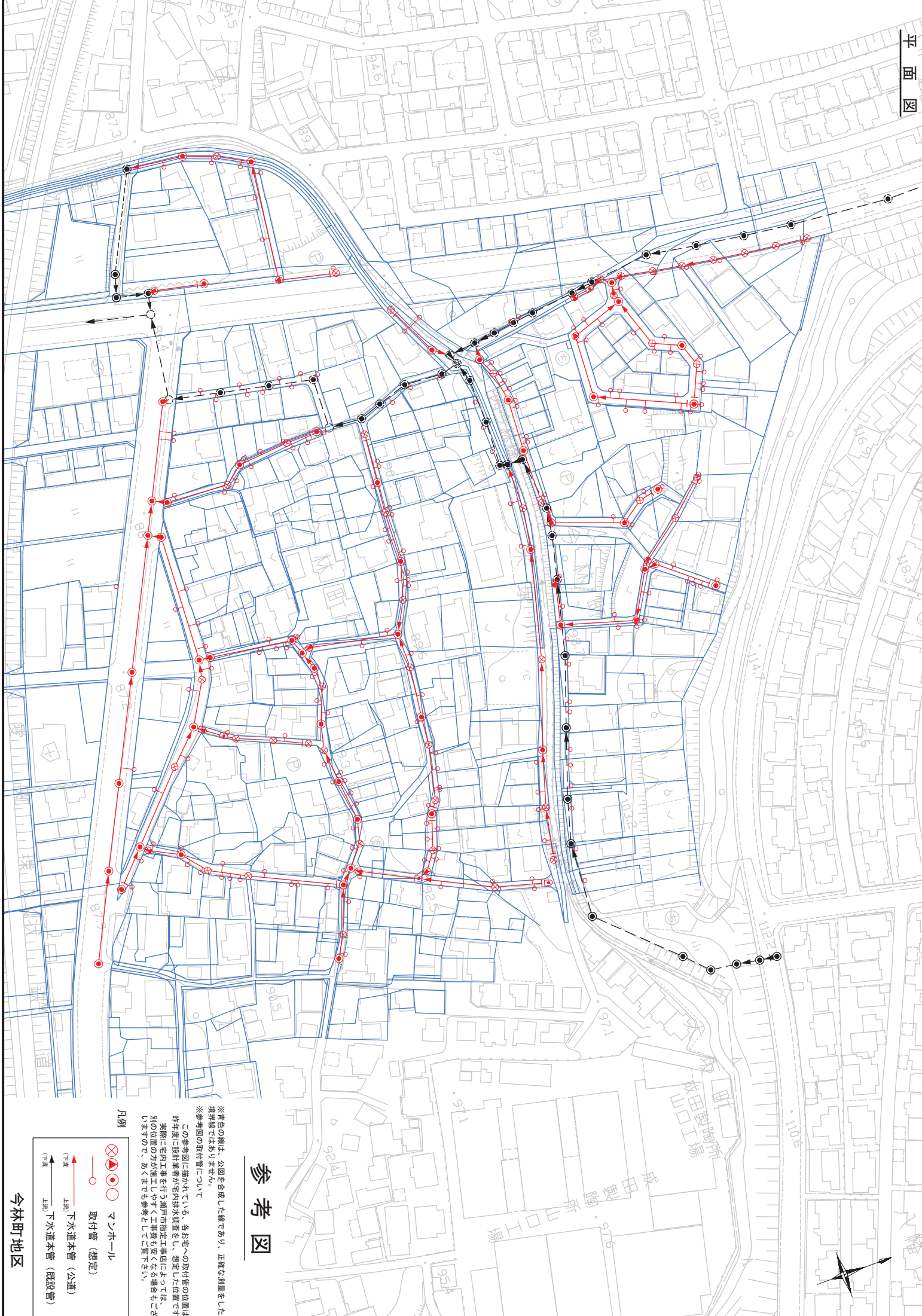
※参考図の取付管について

この参考図に描かれている、各お宅への取付管の位置は、昨年夏に現地業者が宅内探検をし、想定した位置です。実際に宅内工事を行う神戸市指定工事店によっては、別の位置の方が加工しやすく工費を安くする場合がありますので、あくまでも参考としてご覧下さい。

凡例



上松山町地区



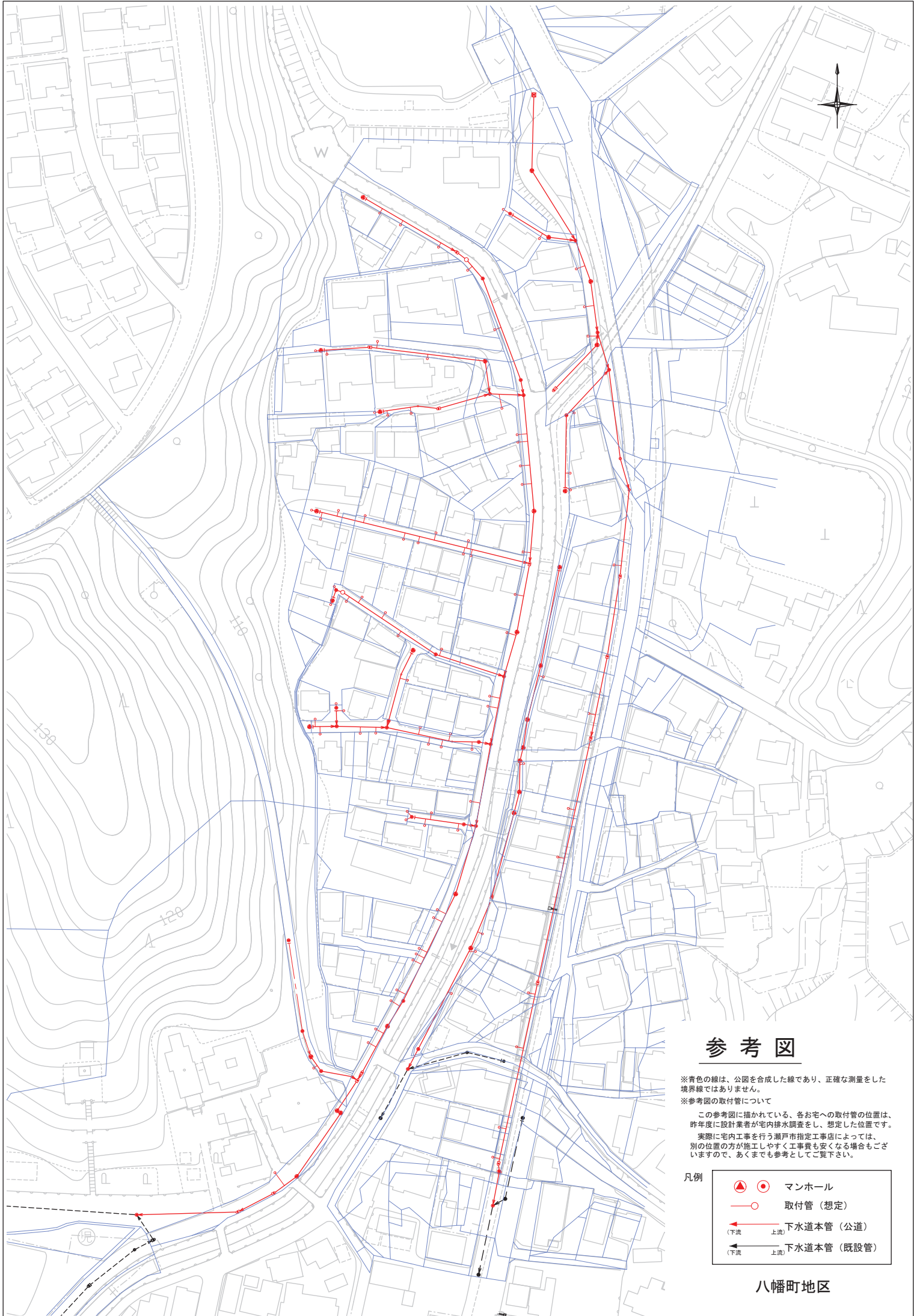
参考図

※青色の線は、公園を含めた線であり、正確な測量をした
境界線ではありません。

※参考図の取付管について
この参考図に描かれている、各お宅への取付管の位置は、
昨年度に取付業者が宅内排水調査をし、想定した位置です。
実際に宅内施工を行う神戸市指定工事店によっては、
別の位置の方が施工しやすく工事費を安くする場合があります
しますので、あくまでも参考としてご覧下さい。

凡例

- マンホール
- 取付管 (想定)
- (下流) 下水道本管 (公道)
- ← (上流) 下水道本管 (既設管)



参考図

※青色の線は、公園を合成した線であり、正確な測量をした境界線ではありません。

※参考図の取付管について

この参考図に描かれている、各お宅への取付管の位置は、昨年度に設計業者が宅内排水調査をし、想定した位置です。

実際に宅内工事を行う瀬戸市指定工事店によっては、別の位置の方が施工しやすく工事費も安くなる場合もございますので、あくまでも参考としてください。

凡例

		マンホール
		取付管 (想定)
		下水道本管 (公道) (下流 上流)
		下水道本管 (既設管) (下流 上流)

八幡町地区