

重 要

各位

瀬戸市都市整備部下水道課

下水道工事に伴う取付管設置申請書の提出について(お願い)

下水道を使うためには、各ご家庭から出る汚水・雑排水を下水道本管へ流すための排水管(=取付管)の設置が必要となります。

つきましては、お手数ですが、資料3「取付管設置申請書」にご希望の取り付け位置をご記入のうえ、下記提出期限までにご提出くださるようお願いいたします。

記

1 提出期限 令和6年5月31日(金)まで

2 提出先 同封の返送用封筒にて郵送または直接下水道課窓口まで提出してください。

3 取付管位置 各ご家庭のトイレ、流し台などからの排水管の位置を参考にして決めてください。

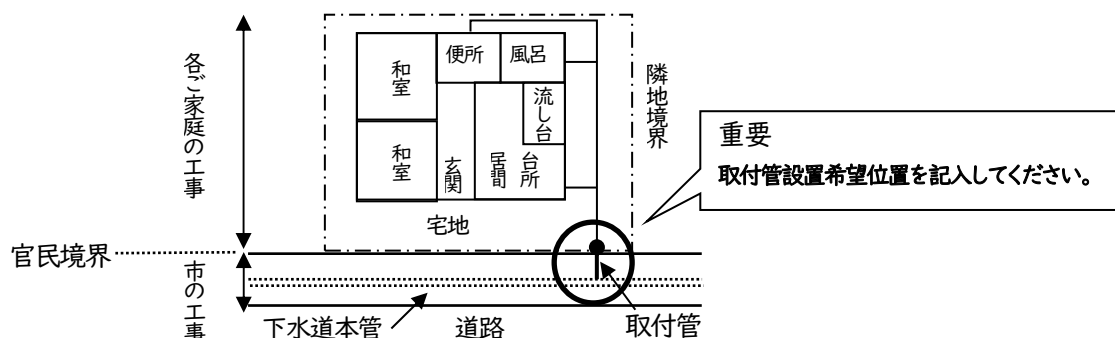
ご家庭の排水は浄化槽に集まってくるため、一般的には浄化槽付近が良いです。

※ 取付管設置位置は資料4「瀬戸市下水道事業 よくある質問」Q9を参考にしてください。

4 取付管工事 取付管工事は、下水道本管工事と同時に、市の負担で行います。

宅地内については、令和7年3月31日(月)以降に、各ご家庭の負担で工事を行い、

下水道を使用することができます。



【問い合わせ先】 瀬戸市都市整備部下水道課 建設係 TEL0561-85-2979

裏面に記載例有

取付管設置申請書

令和〇年 〇月 〇〇日

(宛先)瀬戸市長

住所 瀬戸市追分町64の1

申請者 氏名 瀬戸太郎

電話番号 0561-82-7111

下記の位置に取付桝を設置しますので、取付管を設置してください。

| | | | |
|--------------|----------------------------|-------------------|------------------------|
| 土地の所在 | 瀬戸市 □□町 〇〇、△△ 番 | 面積 | 約 50 m ² ・坪 |
| 土地の現況 | 宅地・その他() | 建物の有無 | 有・無 |
| 土地所有者の 承諾 | 住所: 瀬戸市追分町64の1 氏名: 瀬戸花子 | 上記の申請者と同じ方なら、記入不要 | |

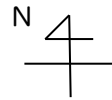
取付桝設置位置図

別の図面を添付する場合は、右枠に「別紙のとおり」と記入して、添付してください。

当面、建物の建築予定がない場合は、「建築の計画なし」と記入してください。

宅地内の排水管路は、記入不要です。

方位を記入



家の外形は、大まかな形で結構です。

玄関

駐車場

取付管設置希望位置

フェンスから約0.0m

重要

希望位置が分かるように、現地構造物からの距離を記入してください。

以下の欄は、現地の取付管設置位置を確認後、署名をお願いします。

取付管の設置位置を確認しました

令和 年

ここは、記入不要です。

工事名: 令和 年度

施工業者:

現場代理人: