

从2022年10月起开始分类收集塑料制品容器或包装!

什么是塑料制品容器或包装?

找到塑料标志!

塑料制品容器或包装是指食品等商品的容器或包装,在取出(用完)里面的商品后,不再需要的塑料制品(塑料瓶除外)。



塑料制品容器或包装的提交方法

步骤1

请确认是否有塑料标志。

※主要对象品种请确认背面。

此外,没有塑料标志的也可能是对象品种。(例)泡沫苯乙烯等



步骤2

请用完内装物,并祛除污渍。

如果有污渍,请用水轻轻冲洗或擦干净,然后再提交。

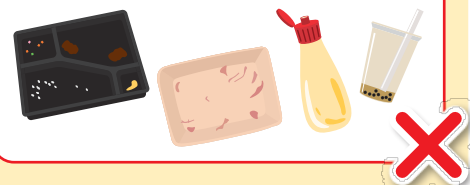
- 看不到污渍即可。
- 无需用清洁剂清洗。



不易撕掉的标签保持原样即可。

污渍和臭味无法祛除的请作为可燃垃圾处理

有污渍的容器等不可直接提交!



步骤3

请在每月2次的纸类布类回收日当天的早上八点三十分前提交至规定的可回收资源物品堆放场。

- 需要使用可回收资源物品指定袋将塑料制品容器或包装分类。
- 可回收资源物品指定袋有“塑料购物袋型”和“扁袋型”两种。
- 计划从2022年9月中旬之后,依次摆在指定垃圾袋代理店的店前销售。
- 请务必将垃圾放入可回收资源物品指定袋中,并在“塑料制品容器或包装”的□上打钩,然后再提交。
- 请扎紧袋口。

请勿给塑料制品容器或包装套两层袋子提交。

请扫描二维码,在濑户市主页上确认垃圾的提交方法。





塑料制品容器或包装的示例

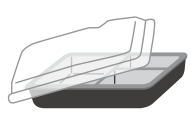
杯子盒子类



鸡蛋盒

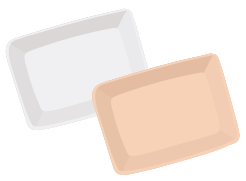


杯面的容器



便当的容器

托盘类



白色托盘和有色托盘

袋子保鲜膜类



点心等的袋子



塑料购物袋

盖子标签类



塑料瓶盖



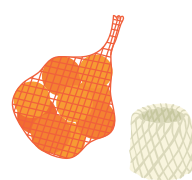
塑料瓶标签

瓶子类

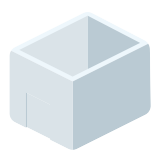


酱油的容器^{※1}

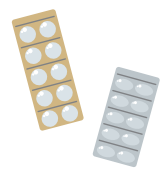
其他的塑料制品容器或包装



水果等的网袋



泡沫苯乙烯^{※2}



药品的包装

※1.也有塑料瓶类型的。 ※2.请弄成可以装进指定袋的大小后再放进去。



如果带有塑料标志但污渍和臭味无法祛除，则请作为**可燃垃圾**提交



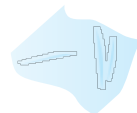
纳豆的盒子



清洁剂的容器



牙膏的容器



用过的保鲜膜



油的容器



蛋黄酱的容器



即使是树脂制品也不能作为塑料制品容器或包装提交的物品



塑料带子



勺子和叉子



吸管



水桶和洗脸盆



打火机



锂离子电池



金属制剃刀和剪刀



注射器



CD和CD盒



玩具



衣架



牙刷

危险物品！请勿混入！

- 打火机和锂离子电池请放入易燃危险品回收箱内。
- 金属制剃刀和剪刀请作为不可燃垃圾提交。
(手柄是树脂材料的固定型剃刀请作为可燃垃圾提交)
- 注射器请套上套管，作为可燃垃圾提交。

请作为**可燃垃圾**提交。



塑料瓶请在瓶罐塑料瓶的回收日放入专用网袋中。

常见问题

Q & A

- Q 无法用水清洗内部的塑料制品容器或包装，要如何处理？
A 因为内部有污渍，所以请作为可燃垃圾提交。
- Q 混有其他原材料时，要如何处理？
A 如果有塑料标志，请作为塑料制品容器或包装提交。
- Q 可以拿到资源回收中心吗？
A 可以。但是请将白色托盘、有色托盘、泡沫苯乙烯等分类后再提交。

不再需要此传单时，请作为各种废纸提交至纸类回收处。