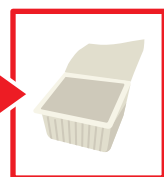


A coleta separada de recipientes e embalagens de plástico começará em outubro de 2022!

O que são recipientes e embalagens de plástico?

Leva a marca Pla!

Recipientes e embalagens de plástico, **excluindo garrafas de plástico de tereftalato de polietileno (PET)**, são definidos como itens de plástico usados para conter ou embrulhar alimentos ou outros produtos, que não são mais necessários após a remoção (ou consumo) dos produtos internos.



Como descartar recipientes e embalagens de plástico usados

Passo 1

Verifique se o lixo leva a marca Pla.

* Consulte o verso deste folheto para os principais itens de plástico aplicáveis. Repare que alguns itens podem se enquadrar nesta categoria mesmo que não levem a marca Pla. (Exemplo: Espuma de estireno)



Passo 2

Use o conteúdo completamente e remova qualquer sujeira.

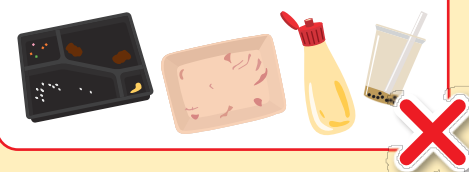
Lave ou limpe ligeiramente os itens sujos antes do descarte.
● Remova a sujeira na medida em que não possa ser mais vista.
● Não é necessário lavar com detergente.



Pode deixar os rótulos como estão se for difícil removê-los.

Descarte os itens como lixo incinerável se sua sujeira ou odor não puderem ser removidos.

Se estiverem sujos, não é possível descartar recipientes e embalagens de plástico como lixo reciclável.



Passo 3

Coloque recipientes e embalagens de plástico até as 8h30min da manhã no local de coleta designado para materiais recicláveis nos dias de coleta quinzenal de papel e roupa.

- É preciso usar os sacos específicos para materiais recicláveis para classificar os recipientes e embalagens de plástico.
- Há dois tipos de sacos específicos para materiais recicláveis: um saco de plástico do tipo compras com alças e um saco de plástico plano.
- Ambos os sacos estão disponíveis em lojas que lidam com os sacos designados a partir de meados de setembro de 2022 em diante.
- Certifique-se de colocar os recipientes e embalagens de plástico nos sacos específicos para materiais recicláveis e marque a caixa de verificação de Recipientes e Embalagens de Plástico antes de descartar os recipientes e embalagens.
- Amarre a parte de cima de cada saco com firmeza.

Não coloque recipientes e embalagens de plástico em sacos duplos.

Para mais informações sobre o descarte de lixo, consulte o website da Cidade Seto.





Exemplos de recipientes e embalagens de plástico

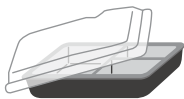
Copos e embalagens



Embalagens de ovos

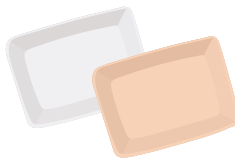


Recipientes de macarrão instantâneo em copo



Recipientes de lanche

Bandejas



Bandejas brancas e coloridas

Sacos e embrulhos

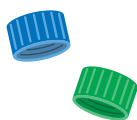


Sacos de petiscos



Sacos de plástico de compras

Tampas e rótulos



Tampas de garrafas PET



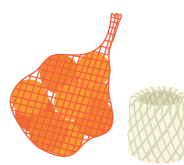
Rótulos de garrafas PET

Garrafas

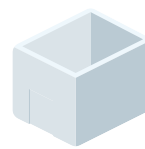


Recipientes de molho de soja^{*1}

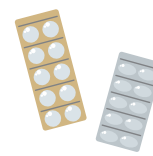
Outros recipientes e embalagens de plástico



Redes de frutas e outros produtos



Espuma de estireno^{*2}



Embalagens de remédio

*1. Alguns recipientes de molho de soja são do tipo de garrafa PET.

*2. Certifique-se de que a espuma de estireno seja redimensionada ou suficiente para entrar nos sacos específicos antes de colocá-la no saco.



Descarte os itens como lixo incinerável se levarem a marca Pla, mas cuja sujeira ou odor não puderem ser removidos.



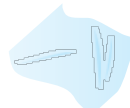
Embalagens de natto



Recipientes de detergente



Tubos de pasta de dentes



Folhas de embrulho usadas



Recipientes de óleo



Recipientes de maionese



Itens feitos de plástico, mas que não podem ser descartados como recipientes e embalagens de plástico



Cordas de vinil



Colheres e garfos



Canudos



Baldes e bacias



CDs e estojos



Brinquedos



Cabides



Escovas de dentes



Isqueiros



Bateria de íon de lítio



Navalhas de metal e tesouras



Seringas

⚠ Separe artigos perigosos!

- Descarte isqueiros e baterias de íon de lítio em **recipientes para materiais perigosos inflamáveis.**
- Descarte navalhas de metal e tesouras como **lixo não incinerável. (Descarte navalhas fixas em cabos de resina como lixo incinerável.)**
- Descarte seringas **com tampas como lixo incinerável.**

➡ Descarte-os como lixo incinerável.



Coloque garrafas de plástico na rede específica para garrafas, latas e garrafas PET no dia de coleta.

Perguntas Frequentes

P O que devo fazer com recipientes e embalagens de plástico cujo interior não pode ser lavado?

R Descarte-os como lixo incinerável devido à contaminação.

P O que devo fazer se houver plástico misturado com outros materiais?

R Se o item levar a marca Pla, descarte-o como recipiente e embalagem de plástico.

P Posso levar recipientes e embalagens de plástico ao Centro de Reciclagem de Recursos?

R Sim, mas separe-os em bandejas brancas, bandejas coloridas, espuma de estireno, etc.

Se você não precisar mais deste folheto, descarte-o como papéis misturados para reciclagem de papel.