

第1編

消防情勢

5年間の市当初予算等と消防費

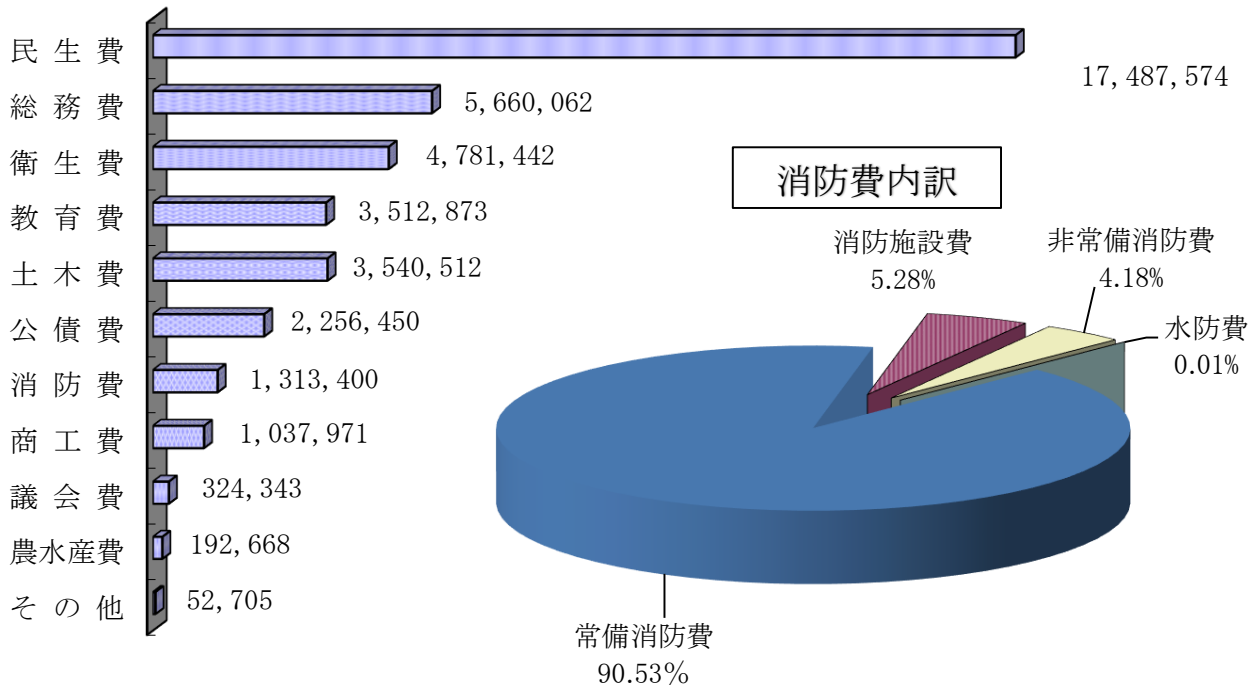
(単位：千円)

区分 年度	市一般会計	消防費	消防費内訳				一般会計との比率 (%)	消防費基準財政需要額	消防費と消防費基準財政需要額との比較 (%)
			常備消防費	非常備消防費	消防施設費	水防費			
H29	35,110,000	1,256,267	1,121,685	52,441	82,051	90	3.6	1,458,220	86.2
H30	38,440,000	1,269,770	1,118,810	53,142	97,728	90	3.3	1,455,304	87.3
R1	41,740,000	1,245,167	1,142,742	61,098	41,237	90	3.0	1,453,847	85.6
R2	38,740,000	1,427,847	1,204,812	55,571	167,374	90	3.7	1,463,771	97.5
R3	39,020,000	1,904,428	1,554,825	59,871	289,642	90	4.9	1,490,089	127.8

令和4年度一般会計当初予算額

(単位：千円)

区分 年度	市一般会計	消防費	消防費内訳				一般会計との比率 (%)
			常備消防費	非常備消防費	消防施設費	水防費	
R4	40,160,000	1,313,400	1,189,027	54,886	69,397	90	3.3

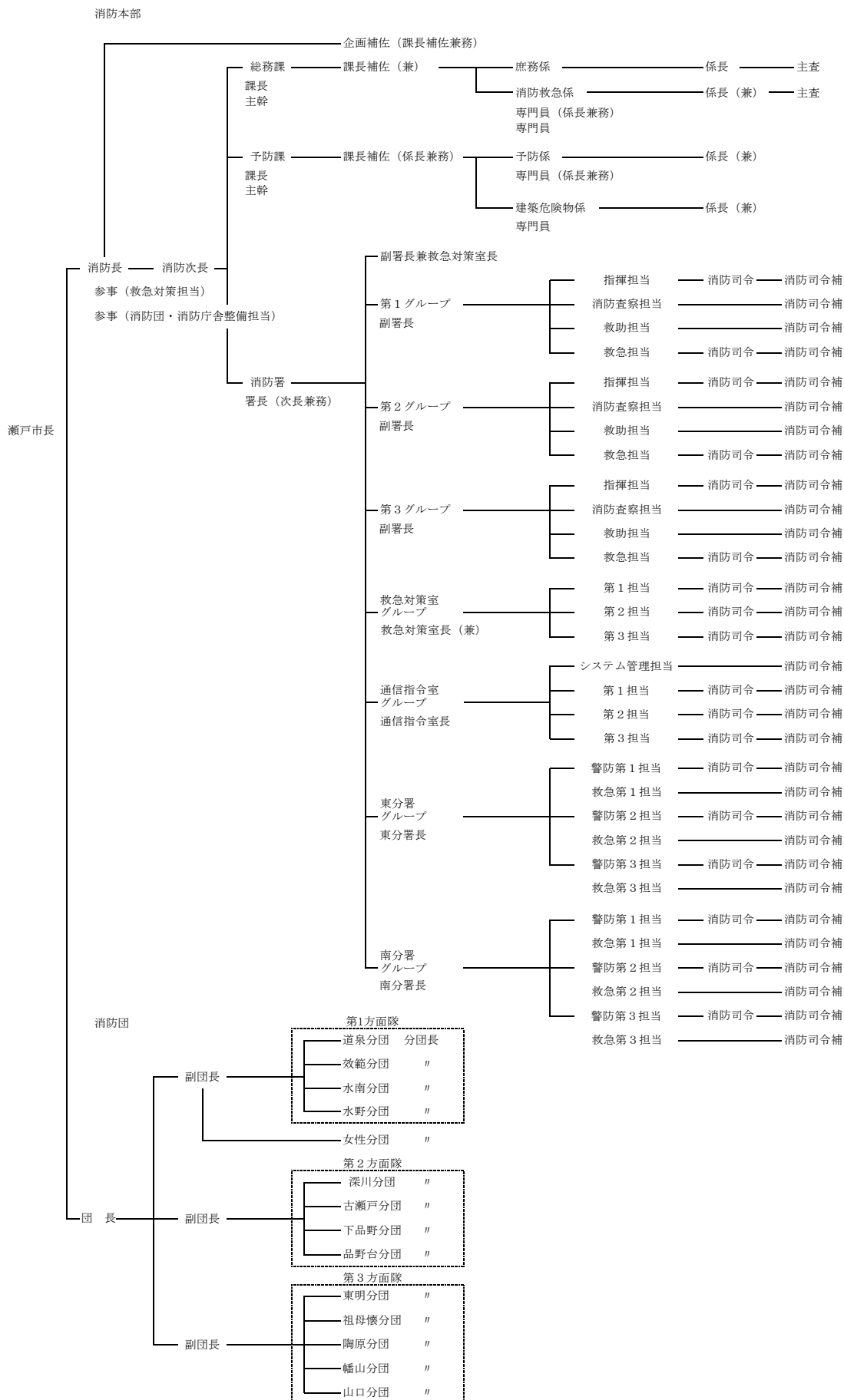


令和4年度消防費の市民負担額

市民1人当たりの額	1世帯当たりの額
10,223 円	22,882 円

消防本部・消防署・消防団組織図

(令和4年4月1日現在)



消 防 本 部 の 事 務 分 掌

総務課 庶務係

- 1 消防職員の任免その他の人事に関する事。
- 2 消防職員及び消防団員の教養計画に関する事。
- 3 行政組織及び事務の委任配分に関する事。
- 4 予算の総括に関する事。
- 5 規則等の制定又は改廃に関する事。
- 6 文書取扱い及び文書管理の総括に関する事。
- 7 公印の取扱いの総括に関する事。
- 8 消防職員の福利厚生に関する事。
- 9 消防関係施設の管理に関する事。
- 10 消防団に関する事。
- 11 消防職員委員会に関する事。
- 12 表彰に関する事。
- 13 他の所管に属さない事項に関する事。
- 14 消防本部の庶務に関する事。
- 15 総務課の庶務に関する事。

消防救急係

- 1 消防部隊の統制に関する事。
- 2 消防相互応援に関する事。
- 3 消防水利の計画及び管理に関する事。
- 4 消防計画に関する事。
- 5 消防資機材の管理に関する事。
- 6 救急業務の総括に関する事。

予防課 予防係

- 1 火災予防に関する事。
- 2 消防広報の総括に関する事。
- 3 地域防災力の向上に関する事。
- 4 消防統計に関する事。
- 5 瀬戸防火防災協会連合会に関する事。
- 6 瀬戸市危険物安全協会に関する事。
- 7 瀬戸市自衛消防連絡協議会に関する事。
- 8 瀬戸市少年消防クラブ連絡協議会に関する事。
- 9 瀬戸市婦人消防隊連絡協議会に関する事。
- 10 自警団に関する事。
- 11 予防課の庶務に関する事。

建築危険物係

- 1 火災予防査察その他の防火指導の総括に関する事。
- 2 消防法令違反の処理の総括に関する事。
- 3 建築許可等の同意に関する事。
- 4 消防用設備等及び特殊消防用設備等の設置及び維持管理の指導に関する事。
- 5 防火管理業務及び防災管理業務の指導に関する事。
- 6 火災予防又は消火活動に重大な支障を生ずるおそれのある物質等の指導に関する事。
- 7 危険物等の規制及び指導に関する事。
- 8 危険物に係る流出等の事故の原因の調査に関する事。
- 9 液化石油ガス設備工事の届出の受理等に関する事。
- 10 煙火の消費許可等に関する事。
- 11 宅地開発等における消防用水利施設等の設置の指導に関する事。

消 防 署 の 事 務 分 掌

- 1 消防署の業務の管理に関する事。
- 2 防火訓練の指導に関する事。
- 3 消防広報活動に関する事。
- 4 火災及び災害の警戒及び防御に関する事。
- 5 救助活動に関する事。
- 6 火災の原因及び損害の調査に関する事。
- 7 消防相互応援の実施に関する事。
- 8 消防団の訓練指導に関する事。
- 9 消防水利の整備保全に関する事。
- 10 消防機械器具、防災資機材及び救急資機材の整備保全に関する事。
- 11 救急業務に関する事。
- 12 応急手当の普及に関する事
- 13 火災、救急等の受信及び出動指令の伝達に関する事。
- 14 愛知県広域災害救急医療情報システムの運用に関する事。
- 15 気象情報及び災害情報に関する事。
- 16 火災警報に関する事。
- 17 高度情報通信ネットワークの運用に関する事。
- 18 通信施設の整備保全に関する事。
- 19 その他消防情報に関する事。
- 20 消防署の庶務に関する事。

消 防 力 の 整 備 指 針 と 現 有 消 防 力

1 施 設

令和4年4月1日現在

\	整 備 指 針	現 有 数	充 足 率 (%)
施 設	3	3	100.0

2 車 両

令和4年4月1日現在

車 両	整 備 指 針 (台) (非常用を除く)	現 有 数 (台) (非常用を除く)	充 足 率 (%)
消 防 ポ ン プ 自 動 車	7	7	100.0
は し ご 自 動 車	2	1	50.0
化 学 消 防 車	1	1	100.0
救 助 工 作 車	1	1	100.0
指 揮 車	1	1	100.0
救 急 車	6	5	83.3
特 殊 車 等	10	10	100.0
合 計	28	26	92.9

※ はしご自動車は、現有数の1台以外に15メートル級の空中活動車を配備

3 人 員

令和4年4月1日現在

\	整 備 指 針 (人)	現 有 人 員 (人)	充 足 率 (%)
指 揮 隊 員	10	107	58.5
消 防 隊 員	105		
救 急 隊 員	51		
救 助 隊 員	17		
(小 計)	183	107	58.5
通 信 員	9	8	88.9
予 防 要 員	17	11	64.7
庶 務 の 処 理 等 の 人 員	20	15	75.0
合 計	229	141	61.6

消 防 職 員 数

令和4年4月1日現在

所 属 別		階 級 別		消	消	消	消	消	消	消	事	そ		
		合	計	防	防	防	防	防	防	防	務	の		
合 計		141	(6)	1	14	(2)	24	(4)	34	21	11	35	1	
消 防 本 部	消 防 長	1		1										
	消 防 次 長	1			1									
	参 事	2			2									
	企 画 補 佐	1				1								
	総 務 課	総 務 課 長	1			1								
		主 幹 (消 防 救 急 担 当)	1			1								
		課 長 補 佐	(1)				(1)							
		専 門 員	2				2							
		庶 務 係	3					2				1		
		消 防 救 急 係	1	(1)			(1)	1						
		派 遣 職 員 等	1								1			
	そ の 他	1											1	
	予 防 課	予 防 課 長	1			1								
		主 幹 (地 域 防 災 担 当)	1			1								
課 長 補 佐		1				1								
専 門 員		2				2								
予 防 係		2	(1)			(1)		1	1					
建 築 危 険 物 係	4	(1)			(1)		3	1						
小 計	26	(4)	1	7	(1)	6	(4)	3	4	3	1	1		
消 防 署	署 長	(1)			(1)									
	副 署 長 兼 救 急 対 策 室 長	1			1									
	第 1 グループ	副 署 長	1			1								
		指 揮 担 当	2				1	1						
		消 防 査 察 担 当	4					1	1	1	1			
		救 助 担 当	4					1	1	1	1			
	救 急 担 当	5				1	1	1	1	2				
	第 2 グループ	副 署 長	1			1								
		指 揮 担 当	2				1	1						
		消 防 査 察 担 当	4					1	1		2			
		救 助 担 当	4					1		2	1			
	救 急 担 当	4				1	1			2				
	第 3 グループ	副 署 長	1			1								
		指 揮 担 当	2				1	1						
		消 防 査 察 担 当	4					1	1		2			
		救 助 担 当	4					1	1		2			
	救 急 担 当	4				1	1			1	1			
	救 急 対 策 室	救 急 対 策 室 長	(1)			(1)								
		第 1 担 当	3				1	1	1					
		第 2 担 当	3				1	1			1			
第 3 担 当	3				1	1			1					
小 計	56	(2)		4	(2)	9	15	7	6	15				
通 信 指 令 室	通 信 指 令 室 長	1			1									
	シ ス テ ム 管 理 担 当	1					1							
	第 1 担 当	2				1	1							
	第 2 担 当	2				1	1							
第 3 担 当	2				1	1								
小 計	8			1		3	4							
東 分 署	東 分 署 長	1			1									
	警 防 第 1 担 当	5				1	1		1	2				
	救 急 第 1 担 当	3					1	1	1	1				
	警 防 第 2 担 当	5				1	1	2		1				
	救 急 第 2 担 当	3					1	1		1				
	警 防 第 3 担 当	5				1	1	1		2				
救 急 第 3 担 当	3					1	1		2					
小 計	25			1		3	6	5	1	9				
南 分 署	南 分 署 長	1			1									
	警 防 第 1 担 当	5				1	1	1	1	1				
	救 急 第 1 担 当	3					1			2				
	警 防 第 2 担 当	5				1	1	1		2				
	救 急 第 2 担 当	3					1	1		1				
	警 防 第 3 担 当	6				1	1	1	1	3				
救 急 第 3 担 当	3					1	1		1					
小 計	26			1		3	6	5	1	10				

※職員数の内3名は女性

※再任用職員10名を含む。

※ () 内は兼務職員数

消 防 団 員 数

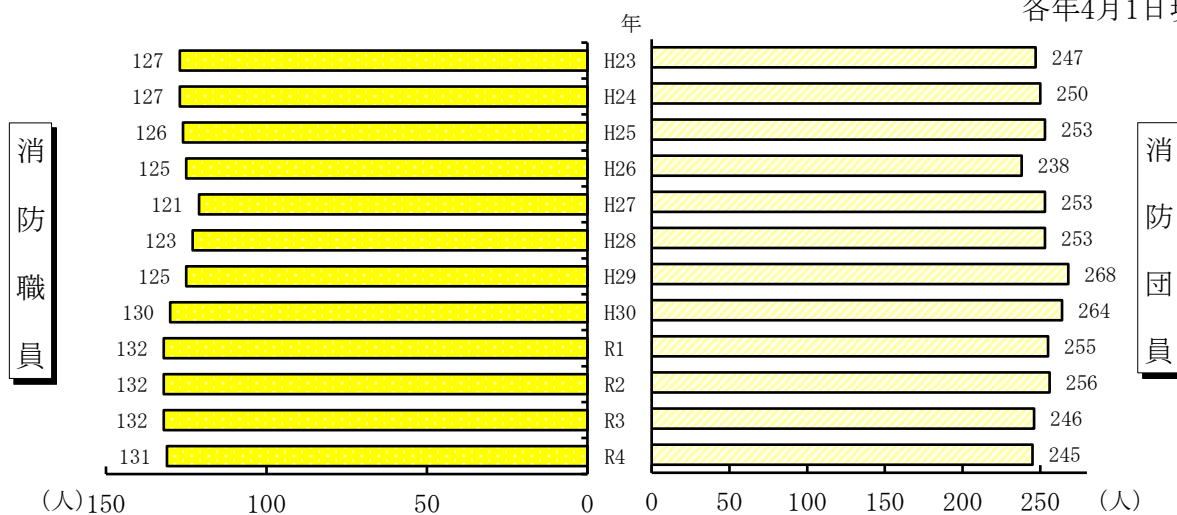
令和4年4月1日現在

階級別 分団別	合 計	団 長	副団長	分団長	副分団長	部 長	班 長	団 員
合 計	245	1	3	14	25	25	26	151 ④
団 本 部	4	1	3					
道 泉 分 団	18			1	2	2	2	11 ③
深 川 分 団	18			1	2	2	2	11 ④
古瀬戸分団	13			1	2	2	2	6 ⑤
東 明 分 団	14			1	2	2	2	7 ⑤
祖母懐分団	17			1	2	2	2	10 ④
陶 原 分 団	18			1	1	1	2	13 ③
效 範 分 団	12			1	1	1	2	7 ①
水 南 分 団	19			1	2	2	2	12 ④
水 野 分 団	21			1	1	2	2	15 ③
下品野分団	18			1	2	2	2	11 ⑤
品野台分団	19			1	2	2	2	12 ③
幡 山 分 団	16			1	2	2	1	10 ②
山 口 分 団	17			1	2	2	2	10 ④
女 性 分 団	21			1	2	1	1	16

○災害支援団員数 (内数)

消 防 職 員 ・ 団 員 数 の 推 移

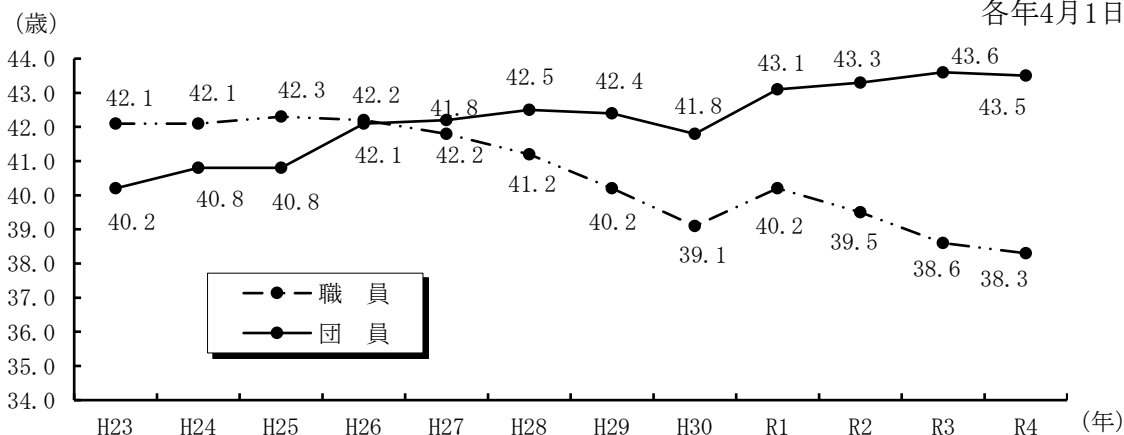
各年4月1日現在



※消防職員数は再任用を除く

消 防 職 員 ・ 団 員 の 平 均 年 齢 の 推 移

各年4月1日現在



消防職員派遣教養科目別実施状況

【県消防学校等】

科目		年度	合計	H24	H25	H26	H27	H28	H29	H30	R1	R2	R3
幹部科	初級		2			1			1				
	中級		3	1			1			1			1
	上級		3		1			1			1		
警防科			8	1	1	1	1	1	1	1	1		1
救助科			8	1	1	1	1	1	1	1	1		1
救急科標準課程			41	2	3	3	4	2	6	11	8	2	2
はしご自動車等運用科			9			1	1	1	2	2	2		2
指導員養成科			0										
初任科			46	3	3	3	3	7	8	10	6	3	3
予防科	危険物課程		3		1			1		1			
	火災調査課程		3			1			1		1		1
	予防査察課程		4	1			1		1		1		1
特殊災害科			0										
地震防災科			8	1	1	1	1	1	1		1	1	1
新任消防長(行政出身)科			0										
小隊長科			0										
指揮隊科			5		1	1	1		1	1			1
外傷・災害対応講習			16		2		2	3	3	3	3		
合計			159	10	14	13	16	18	26	31	25	6	14

【救急救命士養成関係】 ()内は令和3年4月1日現在の救命士数

科目		年度	合計	H24	H25	H26	H27	H28	H29	H30	R1	R2	R3
救急救命士養成 救命士合計 (38)			9	1	1	1	1	1	1	1	1	1	1
救急救命士気管挿管養成 (13)			8	1	1	1	1	1	1	1	1		1
救急救命士薬剤投与養成 (32)			10	1	1	1	1	1	3	1	1		4
合計			27	3	3	3	3	3	5	3	3	1	6

【消防大学校】

科目		年度	合計	H24	H25	H26	H27	H28	H29	H30	R1	R2	R3
上級幹部科			1	1									
幹部科			0										
新任消防長科			1								1		
警防科			1							1			
救助科			5	1		1	1	1			1		
救急科			0										
予防科			0										
危険物科			1						1				
火災調査科			2		1							1	
新任教官科			1				1						
講習会等			7		1	1	1	1	1	1	1		1
合計			19	2	2	2	3	2	2	2	3	1	1

消防職員研修実施状況

内容		年度	合計	H24	H25	H26	H27	H28	H29	H30	R1	R2	R3
市職員研修	回数		224	18	18	29	29	30	17	29	33	21	22
	人数		885	44	34	98	95	87	51	139	259	78	123
警防関係	回数		33	5	2	2	3	2	5	7	2	3	
	人数		103	8	7	4	4	4	26	21	25	4	8
救急・救助関係	回数		188	13	18	53	24	23	20	17	19	1	2
	人数		2,499	235	275	323	311	325	334	369	326	1	2
予防関係	回数		92	16	13	9	9	9	10	9	11	6	2
	人数		146	25	27	13	12	13	15	13	21	7	3
通信関係	回数		14	1	1	3	2	1	2	3	1	0	0
	人数		68	13	2	13	5	12	5	5	13	0	0
その他	回数		61	2	0	6	11	6	9	11	9	7	4
	人数		94	3	0	9	21	7	12	23	11	8	6
合計	回数		612	55	52	102	78	71	63	74	80	37	33
	人数		3,795	328	345	460	448	448	443	570	655	98	142

消防職員・団員公務災害等発生状況

内容		年度	計	小計	H24	H25	H26	H27	H28	H29	H30	R1	R2	R3
消防活動中	職員		3	3	1					1	1			
	団員		0	0										
救急活動中	職員		4	4	2	1							1	
	団員		0	0										
調査活動中	職員		0	0										
	団員		0	0										
訓練中	職員		15	2					1	1				1
	団員		13	13	2	4		1		1	2	2	1	
作業中	職員		1	0										
	団員		1	1			1							
その他	職員		6	2								2		
	団員		4	4		2		2						
通勤災害	職員		0	0										
	団員		0	0										
合計	職員		11	3	1	0	0	1	2	1		2	1	1
	団員		18	2	6	1	3	0	1	2	2	1	0	0
	計		29	5	7	1	3	1	3	3	4	2	1	1

消 防 本 部 車 両 運 用 状 況

令和3年中

区 別 車両別	火災出動			放水		救急出動		救助出動		警戒出動		風水害出動		訓練出動		警防調査		火災調査		検査・査察		広報活動		一般事務		その他の出動		走行距離 km
	回数	人員		回数	人員	回数	人員	回数	人員	回数	人員	回数	人員	回数	人員	回数	人員	回数	人員	回数	人員	回数	人員	回数	人員	回数	人員	
合 計	131	438	26	6,196	21,307	268	865	51	139	17	48	117	344	204	634	9	28	206	472	232	655	1,523	2,232	1,017	2,435	117,562		
ポンプ 1号車	1	4	0	375	1,144	3	11	0	0	1	3	0	0	0	0	0	0	0	0	0	0	0	0	0	0	3	6	2,117
タンク 2号車	14	54	6	19	61	28	92	11	38	2	6	2	9	7	22	0	0	2	6	1	4	8	19	108	331	2,858		
化学 3号車	0	0	0	8	26	4	12	9	20	0	0	9	29	1	3	0	0	0	0	0	0	2	6	21	70	510		
タンク 5号車	14	61	4	33	110	34	122	9	31	1	3	24	78	42	138	2	7	0	0	37	123	19	65	96	328	4,936		
タンク 6号車	13	56	6	20	67	15	54	1	4	1	3	8	29	43	157	2	6	7	23	40	134	11	36	58	212	2,504		
ポンプ 8号車	11	37	1	150	486	0	0	0	0	2	7	1	3	40	134	0	0	17	57	8	28	2	5	9	31	1,802		
ポンプ 9号車	10	30	3	218	719	1	3	0	0	0	0	1	3	10	32	0	0	0	0	6	18	3	7	15	46	2,417		
ポンプ 10号車	16	46	4	20	63	4	16	1	3	0	0	6	20	6	19	0	0	0	0	0	0	34	111	41	130	1,851		
空 活 31号車	2	4	0	0	0	0	0	0	0	0	0	10	20	0	0	0	0	0	0	2	4	0	0	27	52	814		
梯 子 32号車	0	0	0	0	0	1	3	0	0	0	0	4	14	1	4	0	0	0	0	0	0	4	11	11	29	522		
救 助 43号車	0	0	0	0	0	81	273	0	0	0	0	3	15	0	0	0	0	0	0	0	0	1	2	1	2	813		
指 揮 51号車	22	76	0	15	45	84	264	18	39	1	3	13	39	14	42	0	0	0	0	100	300	11	33	196	584	6,384		
指 揮 52号車	1	4	0	0	0	12	13	0	0	1	2	4	16	0	0	1	1	0	0	0	0	41	115	14	79	3,450		
広 報 61号車	0	0	0	0	0	0	0	0	0	1	3	3	4	3	7	0	0	39	82	1	1	170	236	26	46	4,711		
広 報 62号車	0	0	0	0	0	0	0	1	1	1	2	1	1	2	5	1	1	41	82	0	0	205	273	28	35	6,008		
広 報 64号車	4	9	0	0	0	0	0	0	0	0	0	9	21	16	26	1	6	6	16	15	17	248	283	69	119	7,914		
輸 送 71号車	0	0	0	0	0	0	0	1	3	3	11	0	0	0	0	0	0	0	0	0	0	4	12	3	4	770		
積 載 72号車	2	5	0	0	0	1	2	0	0	0	0	3	4	3	6	0	0	1	2	6	7	105	115	48	58	2,275		
団 活 73号車	0	0	0	0	0	0	0	0	0	0	0	3	6	0	0	1	4	21	47	1	1	94	158	115	31	3,761		
査 察 74号車	1	2	0	0	0	0	0	0	0	2	4	0	0	2	4	0	0	65	144	0	0	114	156	33	41	5,865		
輸 送 75号車	1	2	0	0	0	0	0	0	0	0	0	2	4	3	7	0	0	4	5	3	3	66	68	21	25	1,380		
査 察 76号車	4	4	0	0	0	0	0	0	0	1	1	1	6	11	28	1	3	3	8	12	15	251	280	24	31	4,772		
連 絡 78号車	0	0	0	0	0	0	0	0	0	0	0	0	0	0	0	0	0	0	0	0	0	112	184	0	0	2,328		
水 槽 77号車	8	23	2	0	0	0	0	0	0	0	0	10	23	0	0	0	0	0	0	0	0	0	0	12	28	786		
救 急 1号車	0	0	0	1,020	3,650	0	0	0	0	0	0	0	0	0	0	0	0	0	0	0	0	3	11	4	12	6,648		
救 急 2号車	0	0	0	461	1,654	0	0	0	0	0	0	0	0	0	0	0	0	0	0	0	0	3	9	1	3	3,444		
救 急 3号車	0	0	0	915	3,354	0	0	0	0	0	0	0	0	0	0	0	0	0	0	0	0	0	0	0	0	11,031		
救 急 5号車	0	0	0	1,355	5,120	0	0	0	0	0	0	0	0	0	0	0	0	0	0	0	0	2	6	2	7	15,097		
救 急 6号車	7	21	0	1,586	4,808	0	0	0	0	0	0	0	0	0	0	0	0	0	0	0	0	10	31	31	95	9,794		

消 防 団 活 動 状 況

令和3年中

区 分	合計		火災出動		放水	水防活動 及び 警戒活動		訓練出動		広報出動		その他		走行 距離 Km
	回数	人員	回数	人員		回数	人員	回数	人員	回数	人員	回数	人員	
合 計	1,012	6,711	62	394	3	51	441	431	2,720	373	2,854	95	302	10,426
うち支援団員	(48)	(103)	(25)	(44)		(3)	(8)	(24)	(51)					
消防団本部	75	169	14	34		3	7	43	77	1	1	14	50	
うち女性消防団員														
道泉分団	69	456	4	26		4	37	20	104	35	279	6	10	456
うち支援団員	(1)	(2)	(1)	(2)										
深川分団	66	337	3	12		4	33	12	55	28	216	19	21	375
うち支援団員	(1)	(1)	(1)	(1)										
古瀬戸分団	44	249	2	12		3	23	11	46	27	160	1	8	255
うち支援団員	(1)	(2)	(1)	(2)										
東明分団	36	198	2	7	1	3	20	6	18	25	153			442
うち支援団員	(1)	(2)	(1)	(2)										
祖母懐分団	42	387	4	45		3	36	5	40	30	266			586
うち支援団員	(4)	(9)	(4)	(9)										
陶原分団	39	295	8	50		3	28	2	16	25	200	1	1	414
うち支援団員			4											
效範分団	180	1300	4	25		4	29	117	886	47	334	8	26	2599
うち支援団員														
水南分団	114	843	4	10		5	47	51	504	32	253	22	29	2225
うち支援団員	(27)	(56)	(2)	(3)		(1)	(2)	(24)	(51)					
水野分団	62	561	5	63		6	59	30	253	19	161	2	25	922
うち支援団員	(2)	(5)	(2)	(5)										
下品野分団	45	325	5	35	1	6	51	14	81	20	158			504
うち支援団員	(7)	(21)	(5)	(15)		(2)	(6)							
品野台分団	41	393	1	11	1	3	41	11	128	25	208	1	5	259
うち支援団員														
幡山分団	59	405	3	31		4	30	19	75	31	254	2	15	844
うち支援団員	(2)	(3)	(2)	(3)										
山口分団	54	430	3	33				24	187	27	210			545
うち支援団員	(2)	(2)	(2)	(2)										
女性分団	86	363						66	250	1	1	19	112	
うち支援団員														

うち女性消防団員内は、訓練出動は救命講習及びその他は暮らしのあんしん訪問の回数・人員のみを計上。