

第5編

# 救急・救助統計

## 事故種別救急出動件数及び搬送人員

年別 事故種別		令和3年中		令和2年中		対前年比	
		出動件数 (搬送人員)	構成比 (%)	出動件数 (搬送人員)	構成比 (%)	増減数	増減率 (%)
急	病	3,671 (3,473)	68.8 (69.6)	3,484 (3,327)	69.9 (70.6)	187 (146)	5.4 (4.4)
一	般負傷	821 (790)	15.4 (15.8)	803 (785)	16.1 (16.7)	18 (5)	2.2 (▲0.6)
交	通事故	331 (320)	6.2 (6.4)	275 (265)	5.5 (5.6)	56 (55)	20.4 (20.8)
自	損行為	23 (13)	0.4 (0.3)	30 (17)	0.6 (0.4)	▲7 (▲4)	▲23.3 (▲23.5)
運	動競技	33 (32)	0.6 (0.6)	30 (27)	0.6 (0.6)	3 (5)	10.0 (18.5)
労	働災害	53 (51)	1.0 (1.0)	37 (36)	0.7 (0.8)	16 (15)	43.2 (41.7)
加	害	14 (8)	0.3 (0.2)	16 (14)	0.3 (0.3)	▲2 (▲6)	(▲13) (▲43)
火	災	4 (3)	0.1 (0.1)	5 (4)	0.1 (0.1)	▲1 (▲1)	▲20.0 (▲25.0)
水	難	0 (0)	0.0 (0.0)	0 (0)	0.0 (0.0)	0 (0)	- (-)
自	然災害	0 (0)	0.0 (0.0)	0 (0)	0.0 (0.0)	0 (0)	- (-)
そ の 他	転院搬送	307 (303)	5.8 (6.1)	237 (237)	4.8 (5.0)	70 (66)	29.5 (27.8)
	医師搬送	0 (0)	0.0 (0.0)	0 (0)	0.0 (0.0)	0 (0)	- (-)
	資材搬送	32 (0)	0.6 (0.0)	15 (0)	0.3 (0.0)	17 (0)	113.3 (-)
	その他	48 (0)	0.9 (0.0)	51 (0)	1.0 (0.0)	▲3 (0)	▲5.9 (-)
合	計	5,337 (4,993)	100.0 (100.0)	4,983 (4,712)	100.0 (100.0)	354 (281)	7.1 (6.0)

※ 一日平均出動件数は14.6件

※ ▲は減少を示す。

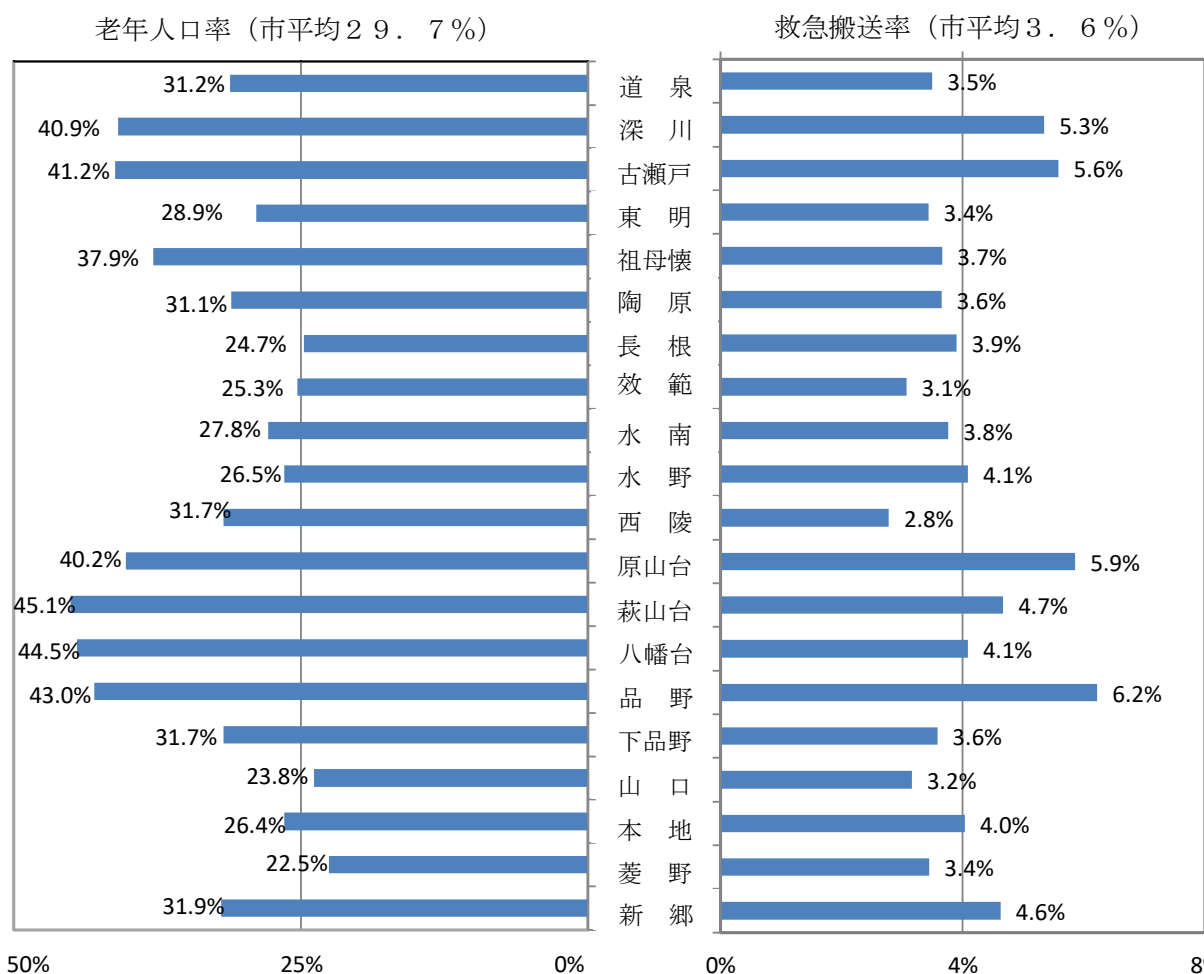
## 署 所 別 救 急 出 動 件 数

令和3年中

区分 署所別	合 計	火災	自然 災害	水難	交通	労働 災害	運動 競技	一般 負傷	加害	自損 行為	急病	そ の 他			
												転院 搬送	医師 搬送	資材 搬送	その他
消 防 署	1,453	2	0	0	95	8	6	219	6	4	984	106	0	10	13
東 分 署	913	0	0	0	58	9	7	159	1	2	663	7	0	0	7
南 分 署	1,375	0	0	0	76	19	10	208	5	10	978	52	0	1	16
救急対策室	1,596	2	0	0	102	17	10	235	2	7	1,046	142	0	21	12
合 計	5,337	4	0	0	331	53	33	821	14	23	3,671	307	0	32	48

## 連 区 別 の 老 年 人 口 率 と 救 急 搬 送 率

令和3年中



※ 老年人口率：各連区の総人口のうち65歳以上人口が占める割合  
 救急搬送率：各連区の総人口のうち救急搬送された人員の割合

## 曜 日 別 ・ 月 別 救 急 出 動 件 数

令和3年中

事故種別 曜日・月	合計	火災	自然 災害	水難	交通	労働 災害	運動 競技	一般 負傷	加害	自損 行為	急病	その他
月	795	1	0	0	63	8	2	109	4	3	528	77
火	785	0	0	0	52	11	3	108	2	3	533	73
水	736	0	0	0	43	5	8	110	2	2	502	64
木	751	1	0	0	35	6	1	112	0	6	545	45
金	794	0	0	0	68	11	1	124	0	2	518	70
土	726	2	0	0	37	7	8	120	5	2	502	43
日	750	0	0	0	33	5	10	138	1	5	543	15
合 計	5,337	4	0	0	331	53	33	821	14	23	3,671	387
1 月	470	1	0	0	26	3	1	70	3	3	322	41
2 月	372	0	0	0	19	4	1	67	2	1	246	32
3 月	426	3	0	0	26	3	2	72	0	3	283	34
4 月	432	0	0	0	32	5	2	64	0	2	297	30
5 月	432	0	0	0	32	6	4	55	0	1	305	29
6 月	424	0	0	0	24	4	2	61	0	2	305	26
7 月	471	0	0	0	28	6	8	60	0	3	337	29
8 月	474	0	0	0	32	4	3	67	2	1	320	45
9 月	366	0	0	0	17	4	1	60	0	2	255	27
10 月	454	0	0	0	20	5	4	87	3	3	307	25
11 月	476	0	0	0	33	3	1	68	3	2	323	43
12 月	540	0	0	0	42	6	4	90	1	0	371	26

## 時 間 別 救 急 出 動 件 数

令和3年中

事故種別 時間帯	合計	火災	自然 災害	水難	交通	労働 災害	運動 競技	一般 負傷	加害	自損 行為	急病	その他
合 計	5,337	4	0	0	331	53	33	821	14	23	3,671	387
0 ～ 2時	221	0	0	0	3	0	1	29	0	3	178	7
2 ～ 4時	175	2	0	0	4	1	0	10	3	1	152	2
4 ～ 6時	212	0	0	0	5	1	0	21	0	0	176	9
6 ～ 8時	388	0	0	0	35	2	0	50	1	3	292	5
8 ～ 10時	670	0	0	0	53	6	2	113	0	2	441	53
10～12時	678	0	0	0	57	9	5	119	1	1	390	96
12～14時	609	0	0	0	39	7	5	100	1	3	375	79
14～16時	527	2	0	0	40	13	9	102	0	4	315	42
16～18時	581	0	0	0	47	8	6	100	1	3	376	40
18～20時	600	0	0	0	31	5	4	82	5	2	442	29
20～22時	399	0	0	0	16	1	1	65	1	0	298	17
22～24時	277	0	0	0	1	0	0	30	1	1	236	8

## 傷 病 程 度 別 搬 送 人 員

令和3年中

傷病程度 事故種別	死 亡	重 症	中 等 症	軽 症	そ の 他	合 計
急 病 (構成比：%)	17 (0.5)	177 (5.1)	1,453 (41.8)	1,826 (52.6)	0 (0.0)	3,473 (100.0)
交 通 事 故 (構成比：%)	0 (0.0)	12 (3.8)	68 (21.3)	240 (75.0)	0 (0.0)	320 (100.0)
一 般 負 傷 (構成比：%)	1 (0.1)	19 (2.4)	220 (27.8)	550 (69.6)	0 (0.0)	790 (100.0)
そ の 他 (構成比：%)	2 (0.5)	37 (9.0)	304 (74.1)	67 (16.3)	0 (0.0)	410 (100.0)
合 計 (構成比：%)	20 (0.4)	245 (4.9)	2,045 (41.0)	2,683 (53.7)	0 (0.0)	4,993 (100.0)

〔備考〕 傷病程度区分は次によっている。

- 1 死 亡 初診時において死亡が確認されたもの。
- 2 重 症 傷病程度が3週間以上の入院加療を必要とするもの。
- 3 中等症 傷病程度が入院を必要とするもので重症に至らないもの。
- 4 軽 症 傷病程度が入院を必要としないもの。
- 5 その他 医師の診断がないもの及び「その他の場所」へ搬送したもの。

## 年 齢 区 分 別 搬 送 人 員

令和3年中

事故種別 年齢区分		急 病	交通事故	一般負傷	その他	合 計	救急搬送率 (%)
新 生 児 (構成比：%)	3 (0.1)	0 (0.0)	0 (0.0)	0 (0.0)	33 (8.0)	36 (0.7)	3.0
乳 幼 児 (構成比：%)	107 (3.1)	8 (2.5)	35 (4.4)	17 (4.1)	167 (3.3)	167 (3.3)	
少 年 (構成比：%)	95 (2.7)	38 (11.9)	20 (2.5)	27 (6.6)	180 (3.6)	180 (3.6)	1.4
成 人 (構成比：%)	863 (24.8)	181 (56.6)	125 (15.8)	159 (38.8)	1,328 (26.6)	1,328 (26.6)	1.9
高 齢 者	65～74歳 (構成比：%)	520 (15.0)	42 (13.1)	130 (16.5)	47 (11.5)	739 (14.8)	4.0
	75歳以上 (構成比：%)	1,885 (54.3)	51 (15.9)	480 (60.8)	127 (31.0)	2,543 (50.9)	12.9
	小 計	2,405 (69.2)	93 (29.1)	610 (77.2)	174 (42.4)	3,282 (65.7)	8.6
合 計 (構成比：%)		3,473 (100.0)	320 (100.0)	790 (100.0)	410 (100.0)	4,993 (100.0)	

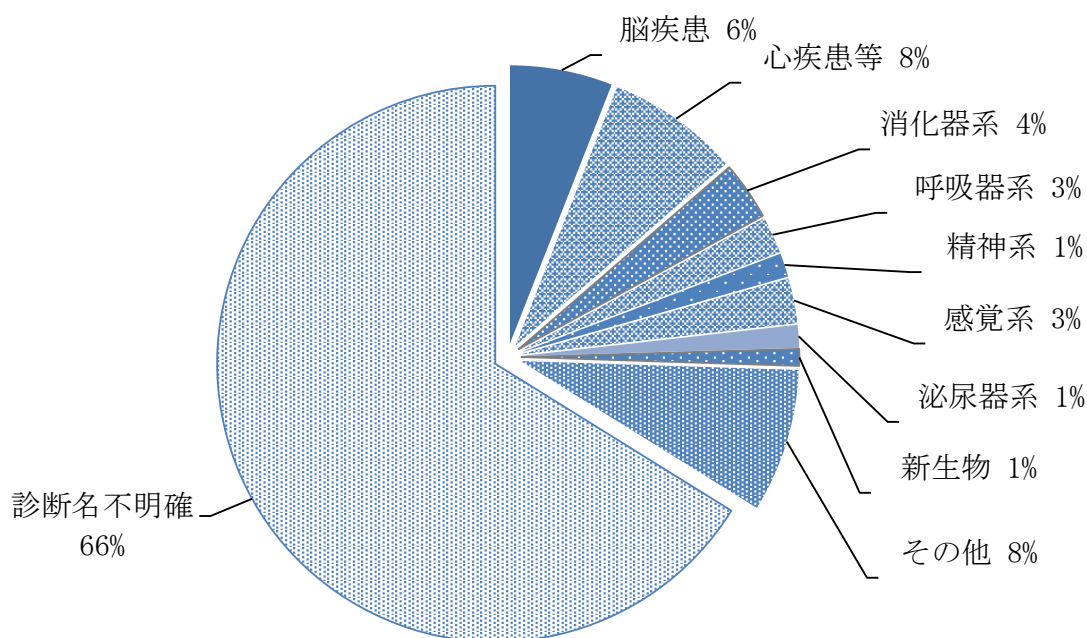
〔備考〕 年齢区分は次によっている。

- 1 新生児 生後28日未満の者
- 2 乳幼児 生後28日以上満7歳未満の者
- 3 少年 満7歳以上満18歳未満の者
- 4 成人 満18歳以上満65歳未満の者
- 5 高齢者 満65歳以上の者

〔備考〕 救急搬送率は年齢区分別の総人口のうち救急搬送された人員の割合

## 急病にかかる疾病分類別搬送人員

令和3年中



疾病分類別	脳疾患	心疾患等	消化器系	呼吸器系	精神系	感覚系	泌尿器系	新生物	その他	診断名不明確	合計
急病搬送人員	207	267	118	75	48	91	46	34	290	2,297	3,473

※端数処理により内訳の和は100%になっていません

## 事故種別医療機関別搬送人員

令和3年中

救急告示区分	事故種別	急病		交通事故		一般負傷		その他		合計		
		うち管内	うち管外	うち管内	うち管外	うち管内	うち管外	うち管内	うち管外	うち管内	うち管外	
救急医療機関	国立	20	20	4	4	10	10	12	12	46	46	
	公立	3,095	7	246	5	703	0	271	14	4,315	26	
	公的	4	4	4	4	1	1	7	7	16	16	
	私的	病院	310	303	66	61	75	60	105	105	556	529
		診療所	0	0	0	0	0	0	0	0	0	0
計	3,429	334	320	74	789	71	395	138	4,933	617		
その他の医療機関	国立	0	0	0	0	0	0	1	1	1	1	
	公立	4	4	0	0	0	0	5	5	9	9	
	公的	0	0	0	0	0	0	2	2	2	2	
	私的	病院	35	5	0	0	1	0	6	2	42	7
		診療所	5	1	0	0	0	0	1	0	6	1
計	44	10	0	0	1	0	15	10	60	20		
合計	国立	20	20	4	4	10	10	13	13	47	47	
	公立	3,099	11	246	5	703	0	276	19	4,324	35	
	公的	4	4	4	4	1	1	9	9	18	18	
	私的	病院	345	308	66	61	76	60	111	107	598	536
		診療所	5	1	0	0	0	0	1	0	6	1
計	3,473	344	320	74	790	71	410	148	4,993	637		
その他の場所	接骨院等	0	0	0	0	0	0	0	0	0	0	
	その他	0	0	0	0	0	0	0	0	0	0	
	計	0	0	0	0	0	0	0	0	0	0	
合計		3,473	344	320	74	790	71	410	148	4,993	637	

## 救急隊員の行った応急処置状況

令和3年中

処置	事故種別					
		合計	急病	交通	一般負傷	その他
合計		21,206	15,203	1,469	3,034	1,500
止血		92	17	13	50	12
固定		242	15	163	44	20
人工呼吸		72	65	0	5	2
心マッサージ		0	0	0	0	0
心肺蘇生		122	107	0	9	6
酸素吸入		966	713	91	55	107
気道確保		231	204	3	14	10
	経鼻エアウェイ	6	6	0	0	0
	異物除去	24	17	0	6	1
	ラリゲアルマスク等	95	89	0	4	2
気管挿管	3	1	0	2	0	
保温		113	68	20	14	11
被覆		204	14	29	141	20
在宅療法継続		111	98	0	12	1
除細動		10	9	0	1	0
静脈路確保		23	20	0	3	0
	うち CPA 前	2	2	0	0	0
	うち CPA 後	21	18	0	3	0
薬剤投与		17	15	0	2	0
その他		4,786	3,353	306	777	350
血圧測定		4,743	3,312	314	763	354
心音・呼吸音聴取		1,347	1,098	101	85	63
血中酸素飽和度測定		4,838	3,369	320	775	374
心電図		3,282	2,719	109	284	170
血糖測定		5	5	0	0	0
エピペン投与		0	0	0	0	0
ブドウ糖投与		2	2	0	0	0

## 応急手当普及啓発実施状況

年度	講習種別	救命講習		上級救命講習		応急手当講習	
		回数	受講者数	回数	受講者数	回数	受講者数
平成5～23年度		1,290	33,738	36	688	320	13,191
平成24年度		143	3,879	2	44	18	809
平成25年度		113	3,216	3	41	11	305
平成26年度		149	3,660	2	36	2	410
平成27年度		144	3,996	3	71	11	340
平成28年度		138	3,945	2	29	3	212
平成29年度		92	3,887	1	22	5	65
平成30年度		143	4,103	2	25	8	1,177
令和元年度		120	3,152	2	32	6	597
令和2年度		16	289	1	15	1	63
令和3年度		47	919	1	3	2	81
合計		2,395	64,784	55	1,006	387	17,250

## 救命率の推移

(%)

区分 \ 年別	平成29年	平成30年	令和元年	令和2年	令和3年
瀬戸市	16.7	50.0	25.0	66.7	0.0
愛知県	28.2	31.8	32.6	26.7	
全国	24.1	25.1	25.5	23.0	

※ 救命率とは、①目撃のある突然心肺停止である、②除細動が必要な心電図波形（Vf・脈のないVT）である救急患者を救急搬送し、1か月後に社会復帰できた割合をいう。  
 ※ 令和3年中の愛知県及び全国の救命率は令和4年7月現在未発表

## バイスタンダーCPR実施状況

年別		平成29年			平成30年			令和元年			令和2年			令和3年		
目撃別	件数等	発生件数	実施件数	実施率(%)	発生件数	実施件数	実施率(%)	発生件数	実施件数	実施率(%)	発生件数	実施件数	実施率(%)	発生件数	実施件数	実施率(%)
		あり	51	22	43.1	57	31	54.4	55	28	50.9	59	28	47.5	46	22
なし	85	59	69.4	69	48	69.6	86	47	54.7	51	32	62.7	75	46	61.3	
合計	136	81	59.6	126	79	62.7	141	75	53.2	110	60	54.5	121	68	56.2	

※ バイスタンダーCPRとは「救急現場に居合わせた人が行う心肺蘇生法」をいう。

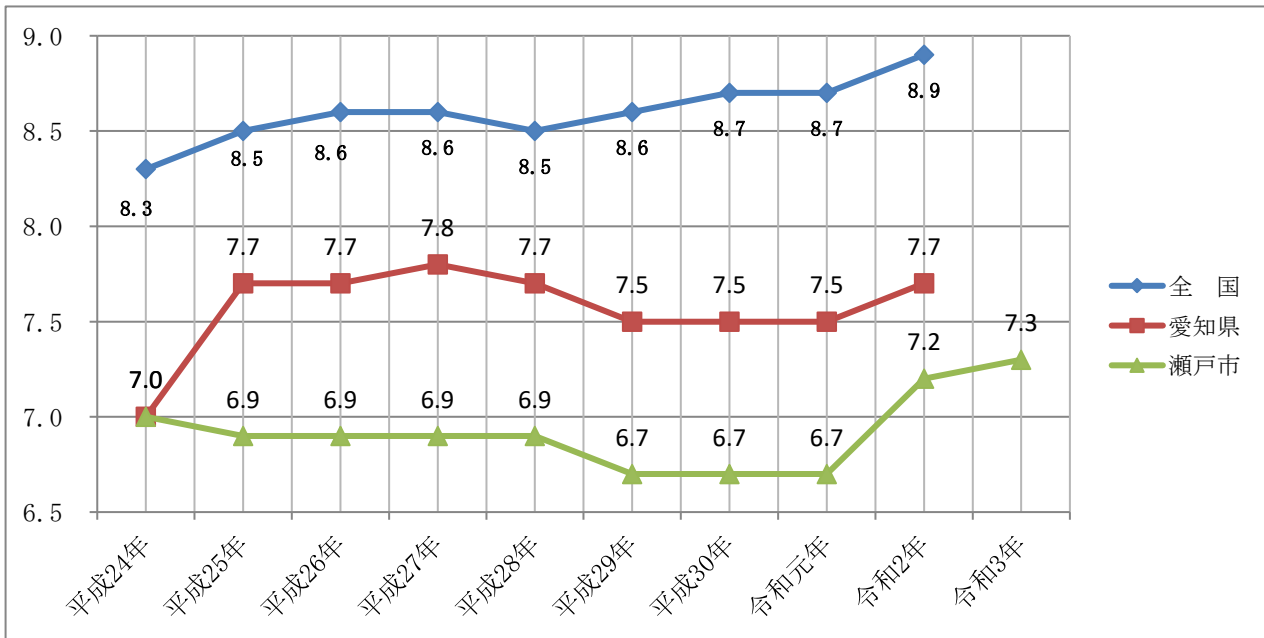
### AEDステーション認定事業所数（166事業所） 令和3年4月現在

瀬戸市AEDステーション認定制度により、AED（自動体外式除細動器）を設置の上、万が一に備え応急救護体制が整備されている事業所等を「せとAEDステーション」として認定しています。（平成19年12月14日制度開始）

年度別AEDステーション認定事業所登録数

年度	H19~23	H24	H25	H26	H27	H28	H29	H30	R1	R2	R3
認定数	96	10	5	38	1	24	2	2	1	1	0

### (分) 10年間の現場到着平均所要時間の推移

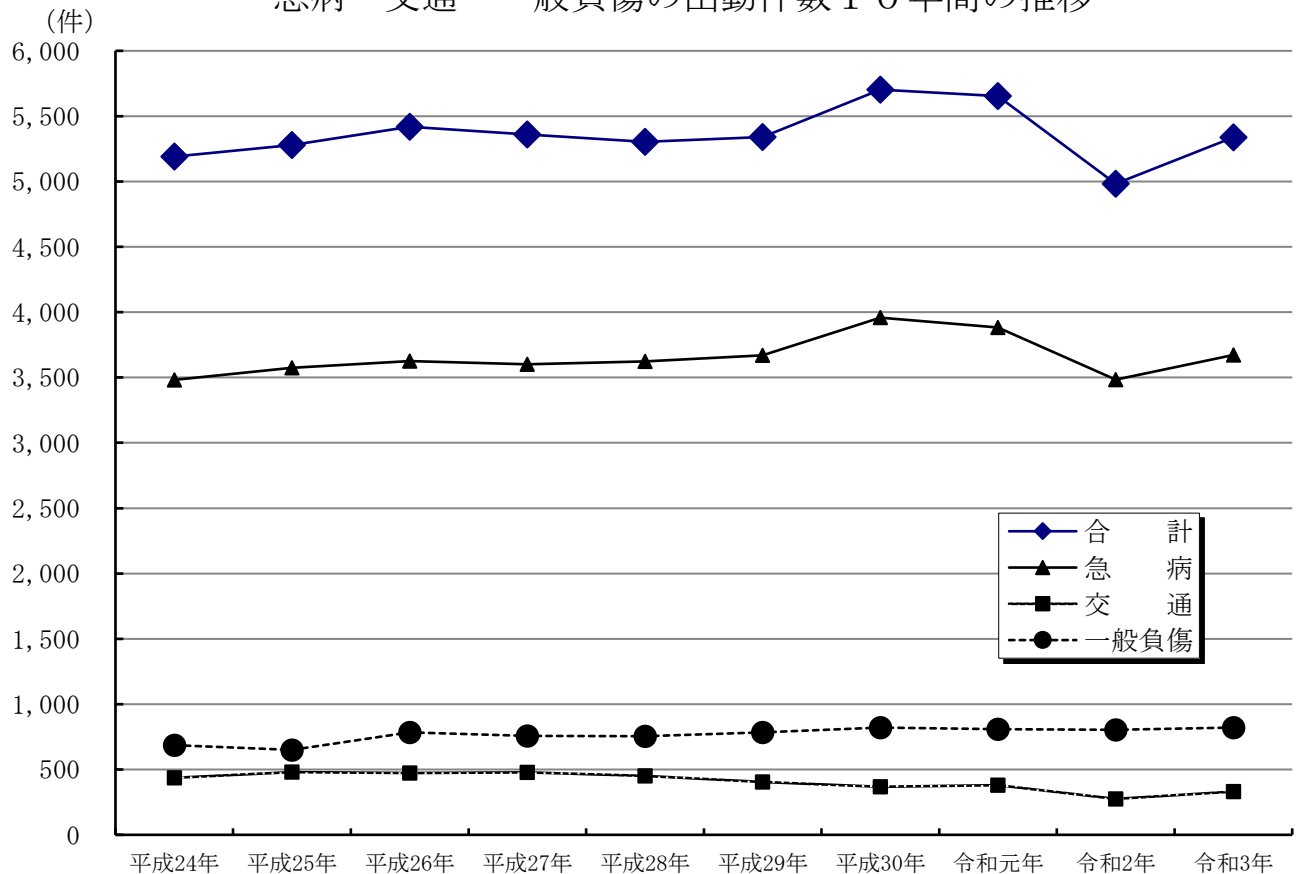




## 10年間の救急出動件数

事故種別 年 別	合 計	火 災	自然 災害	水 難	交 通	労働 災害	運動 競技	一般 負傷	加 害	自 損 行 為	急 病	そ の 他	他 消防 本部 からの 応援
平成24年	5,192	2	0	0	437	58	32	685	33	46	3,482	417	5
平成25年	5,280	7	0	0	480	39	46	650	21	51	3,574	412	20
平成26年	5,419	5	0	0	472	35	35	785	16	36	3,625	410	44
平成27年	5,360	6	0	0	479	48	39	758	22	36	3,601	371	26
平成28年	5,304	5	0	0	452	60	44	754	12	43	3,624	310	23
平成29年	5,340	3	0	0	405	44	58	784	19	41	3,670	316	14
平成30年	5,703	5	0	0	368	69	52	820	12	34	3,958	385	6
令和元年	5,655	10	0	0	380	46	38	809	16	56	3,882	418	10
令和2年	4,983	5	0	0	275	37	30	803	16	30	3,484	303	15
令和3年	5,337	4	0	0	331	53	33	821	14	23	3,671	387	10

### 急病・交通・一般負傷の出動件数10年間の推移



## 事 故 別 救 助 出 動 状 況

令和3年中

事故種別 件数・車両	合 計	火 災		交 通 事 故	水 難 事 故	自 然 風 水 災 害 等	よ る 機 械 に よ る 事 故	よ る 建 物 等 に よ る 事 故	酸 ガ ス 及 び 欠 事 故	破 裂 事 故	事 故 の 其 他
		建 物	建 物 以 外								
出 動 件 数	94	1	0	9	0	0	0	60	0	0	24
活 動 件 数	49	1	0	2	0	0	0	33	0	0	13
救 助 人 員	46	1	0	3	0	0	0	28	0	0	14
出 動 人 員	1,327	30	0	174	0	0	0	788	0	0	335
出 動 車 両	救助工作車	86	0	0	10	0	0	55	0	0	21
	ポンプ車	108	6	0	12	0	0	63	0	0	27
	はしご車	1	0	0	0	0	0	1	0	0	0
	化学車	1	0	0	0	0	0	0	0	0	1
	指揮車	94	1	0	9	0	0	60	0	0	24
	救急車	106	2	0	21	0	0	62	0	0	21
	その他	1	0	0	0	0	0	0	0	0	1
	合 計	397	9	0	52	0	0	0	241	0	0

## 連 区 別 救 助 出 動 件 数

令和3年中

事故種別 連区別	合 計	火 災		交 通 事 故	水 難 事 故	自 然 風 水 災 害 等	よ る 機 械 に よ る 事 故	よ る 建 物 等 に よ る 事 故	酸 ガ ス 及 び 欠 事 故	破 裂 事 故	事 故 の 其 他
		建 物	建 物 以 外								
合 計	94	1	0	9	0	0	0	60	0	0	24
道 泉	3	0	0	0	0	0	0	3	0	0	0
深 川	3	0	0	0	0	0	0	3	0	0	0
古 瀬 戸	2	0	0	0	0	0	0	2	0	0	0
東 明	5	0	0	1	0	0	0	0	0	0	4
祖 母 懐	1	0	0	0	0	0	0	1	0	0	0
陶 原	9	0	0	1	0	0	0	6	0	0	2
長 根	4	0	0	0	0	0	0	3	0	0	1
效 範	7	1	0	0	0	0	0	4	0	0	2
水 南	6	0	0	0	0	0	0	5	0	0	1
水 野	9	0	0	2	0	0	0	4	0	0	3
西 陵	7	0	0	0	0	0	0	6	0	0	1
原 山 台	9	0	0	0	0	0	0	8	0	0	1
萩 山 台	3	0	0	0	0	0	0	3	0	0	0
八 幡 台	1	0	0	0	0	0	0	1	0	0	0
品 野	5	0	0	1	0	0	0	1	0	0	3
下 品 野	2	0	0	0	0	0	0	2	0	0	0
山 口	5	0	0	2	0	0	0	2	0	0	1
本 地	3	0	0	1	0	0	0	1	0	0	1
菱 野	3	0	0	0	0	0	0	1	0	0	2
新 郷	6	0	0	0	0	0	0	4	0	0	2
管 外	1	0	0	1	0	0	0	0	0	0	0

## 発 生 場 所 別 救 助 人 員

令和3年中

事故種別 発生場所		合 計	火 災		交 通 事 故	水 難 事 故	自 然 風 水 災 害 等	よ る 機 械 に よ る 事 故	よ る 建 物 等 に よ る 事 故	酸 ガ ス 及 び ガ ス 事 故	破 裂 事 故	そ の 他 の 事 故
			建 物	建 物 以 外								
合 計		46	1	0	3	0	0	0	28	0	0	14
屋 内	住 居	28	1	0	0	0	0	0	26	0	0	1
	その他の屋内	1	0	0	0	0	0	0	0	0	0	1
屋 路	高 速 道 路	0	0	0	0	0	0	0	0	0	0	0
	その他の道路	4	0	0	3	0	0	0	0	0	0	1
外	水 面	0	0	0	0	0	0	0	0	0	0	0
	山 岳	4	0	0	0	0	0	0	0	0	0	4
	その他の屋外	9	0	0	0	0	0	0	2	0	0	7
地 下		0	0	0	0	0	0	0	0	0	0	0
そ の 他		0	0	0	0	0	0	0	0	0	0	0

## 10年間の救助出動件数

事故種別 年別		合 計	火 災		交 通 事 故	水 難 事 故	自 然 風 水 災 害 等	よ る 機 械 に よ る 事 故	よ る 建 物 等 に よ る 事 故	酸 ガ ス 及 び ガ ス 事 故	破 裂 事 故	そ の 他 の 事 故
			建 物	建 物 以 外								
平 成 24 年		71	2	0	22	1	0	4	23	0	0	19
平 成 25 年		67	1	1	30	1	0	1	21	1	0	11
平 成 26 年		71	0	0	30	0	0	1	23	0	0	17
平 成 27 年		72	1	0	20	0	0	3	34	3	0	11
平 成 28 年		54	1	0	17	0	0	1	25	0	0	10
平 成 29 年		64	0	0	15	1	0	1	31	1	0	15
平 成 30 年		80	1	0	12	1	0	2	51	1	0	12
令 和 元 年		82	0	0	20	0	0	2	47	0	0	13
令 和 2 年		73	0	0	10	2	0	2	47	0	0	12
令 和 3 年		94	1	0	9	0	0	0	60	0	0	24