

令和 3 年度

瀬戸市地域公共交通会議事業報告

## 目 次

第1 瀬戸市地域公共交通網形成計画の概要	
1 目的	… 1
2 計画区域	… 1
3 計画期間	… 1
4 計画の位置づけ	… 1
5 基本方針	… 1
6 目標	… 1
7 目標を達成するために行う事業及びその実施主体	… 2
8 計画の達成状況を把握するための数値指標	… 3
第2 令和3年度事業報告	
1 市内基幹バス運行事業	… 4
(1) 運行内容	… 4
(2) ダイヤ改正	… 5
(3) 運行経費	… 6
(4) 利用者数	… 7
2 コミュニティバス運行事業	… 12
(1) 運行内容	… 12
(2) 運行経費	… 13
(3) 利用者数	… 15
3 菱野団地「住民バス」運行事業	… 24
(1) 運行内容	… 24
(2) 運行経費	… 24
(3) 利用者数	… 25
4 市民・交通事業者・行政の協働による利用促進事業	… 26
(1) 市内基幹バス沿線協議会	… 26
(2) コミュニティバス運行協議会	… 26
(3) 菱野団地コミュニティ交通運行協議会	… 27
5 利用しやすい交通環境構築事業	… 27
(1) 非接触型決済（QRコード決済）PayPayの社会実験	… 27
(2) 新型コロナウイルス感染症対策	… 27
6 分かりやすい公共交通情報の提供	… 28
(1) 公共交通マップ及びポケットサイズ時刻表の配布	… 28
(2) G T F Sの活用	… 28
7 瀬戸市地域公共交通会議の開催	… 29

# 第1 瀬戸市地域公共交通網形成計画の概要

## 1 目的

人口減少や高齢化が進展する社会状況の中、瀬戸市では、第6次瀬戸市総合計画（2017年3月）や瀬戸市都市計画マスタープラン（2017年7月）、瀬戸市都市交通マスタープラン（2018年9月）において、「住みたいまち 誇れるまち 新しいせと」を将来像に掲げ、駅やバスセンターなどの拠点周辺への都市機能や居住等の集約・再配置を行うとともに、それらを有機的に連携する交通ネットワークを形成する「多極ネットワーク型コンパクト構造」を目指すこととしている。

将来像の実現に向けて、通勤・通学、買い物・通院など日常生活の移動を確保し、持続可能な公共交通を形成するために、公共交通とまちづくりが連携した公共交通の実施計画として地域公共交通網形成計画を策定した。

## 2 計画区域

瀬戸市全域

## 3 計画期間

令和元年度から令和8年度まで

## 4 計画の位置づけ

本計画は、交通政策基本法の理念を受けて、地域公共交通の活性化及び再生に関する法律の改正に基づき、第6次瀬戸市総合計画、瀬戸市都市計画マスタープラン、瀬戸市都市交通マスタープランなどの上位計画を踏まえたものとする。

## 5 基本方針

- (1) 都市構造を支える公共交通の確保
- (2) 生活を支える公共交通の確保
- (3) 持続可能な公共交通の確保

## 6 目標

- (1) 都市構造を支える公共交通の確保に関する目標
  - 目標① 快適で円滑な乗継が可能となる乗り換え拠点の形成
  - 目標② 拠点間の交通ネットワークの確保・維持
- (2) 生活を支える公共交通の確保に関する目標
  - 目標③ 生活交通の確保・維持
- (3) 持続可能な公共交通の確保に関する目標
  - 目標④ 市民・交通事業者・行政の協働による利用促進
  - 目標⑤ 公共交通利用意識の醸成
  - 目標⑥ 利用しやすい交通環境の構築
  - 目標⑦ 運行内容見直し基準の作成

## 7 目標を達成するために行う事業及びその実施主体

基本方針	目標	事業	実施主体
1 都市構造を支える公共交通の確保	①快適で円滑な乗継が可能となる乗り換え拠点の形成	㊸陶生病院バスロータリーのハブ化推進	交通事業者、関係団体、行政
		㊹パーク&ライド駐車場・サイクル&ライド駐輪場等の施設整備	交通事業者、行政
		㊺バリアフリー化の推進	交通事業者、行政
		㊻待合環境の改善	市民、交通事業者、行政
	②拠点間の交通ネットワークの確保・維持	㊼広域基幹バスの運行維持・見直し	交通事業者、行政
		㊽市内基幹バスの運行維持・見直し	市民、交通事業者、行政
		㊾まちづくりと連携した新たな交通ネットワークの形成	交通事業者、行政
2 公生活交通を支える確保	③生活交通の確保・維持	㊿コミュニティバスの運行維持・見直し	市民、交通事業者、行政
		①菱野団地住民バスの運行維持・見直し	市民、交通事業者、行政
		②大学スクールバスとの連携	関係団体、行政
		③新たなモビリティ・移動支援システムの導入	市民、企業、交通事業者、関係団体、行政
3 持続可能な公共交通の確保	④市民・交通事業者・行政の協働による利用促進	①地域主体の公共交通検討体制の構築	市民、交通事業者、行政
		㊿バスの乗り方教室の開催	市民、交通事業者、行政
		②バス広報の作成、配布	市民、行政
	⑤公共交通利用意識の醸成	③市民向けエコモビの日（毎月第1水曜）の実施	市民、企業、交通事業者、関係団体、行政
		④まちづくり、観光情報の発信	交通事業者、行政
	⑥利用しやすい交通環境の構築	⑤料金体系の見直し	市民、交通事業者、行政
		⑥交通系ICカードの導入	交通事業者、行政
		⑦バスロケーションシステムの導入	交通事業者、行政
		⑧わかりやすい公共交通情報の提供（公共交通マップの作成等）	企業、交通事業者、行政
	⑦運行内容見直し基準の作成	⑨運行内容見直し基準の作成	市民、交通事業者、行政

## 8 計画の達成状況を把握するための数値指標

指標① 公共交通の満足度

指標② 鉄道の利用者数

指標③ 公共交通300m圏人口カバー率

指標④ 市内基幹バスの収支率・利用者数

指標⑤ コミュニティバスの収支率・利用者数

## 第2 令和3年度事業報告

### 1 市内基幹バス運行事業

#### (1) 運行内容

市内基幹バスであるしなの線（旧瀬戸北線）、水野循環線・みずの坂線、赤津線について、下表のとおり運行を行った。

路線名	運行系統			系統キロ程 (km)	運行回数		運行時間帯		運賃制度
	起点	経由	終点		平日	休日	平日	休日	
しなの線（旧瀬戸北線）	上品野	しなのバスセンター 伍位塚	新瀬戸駅	上り9.5 下り9.4	上り5便 下り6便	上り3便 下り7便	上り 始発 5:57 終発21:27  下り 始発 6:20 終発23:07	上り 始発 6:06 終発20:20  下り 始発 6:52 終発21:11	対キロ 区間制
	しなのバスセンター		新瀬戸駅	上り7.1 下り7.0	上り4便 下り3便	上り5便 下り2便			
	上品野	しなのバスセンター 伍位塚	瀬戸駅前	7.0	上り3便 下り1便	上り3便			
	しなのバスセンター	伍位塚	瀬戸駅前	4.6	上り5便 下り6便	下り2便			
	上品野	しなのバスセンター 陶生病院	新瀬戸駅	上り9.7 下り9.6	上り3便 下り3便	上り4便 下り2便			
	しなのバスセンター	伍位塚 センター 陶生病院	新瀬戸駅	上り7.3 下り7.2	上り14便 下り13便	上り12便 下り13便			
水野循環線	新瀬戸駅	中水野駅 水野団地	新瀬戸駅	左回り8.2 右回り8.3	左回り4便 右回り6便	左回り4便 右回り7便	始発 5:45 終発22:19	始発 6:26 終発21:40	対キロ 区間制
	新瀬戸駅	中水野駅 新瀬戸駅	陶生病院	左回り9.9 右回り9.8	左回り1便 右回り1便	左回り2便 右回り1便			
	陶生病院	中水野駅 新瀬戸駅	陶生病院	左回り9.9 右回り9.6	左回り3便 右回り4便	左回り1便 右回り3便			
みずの坂線	新瀬戸駅	水野団地 みずの坂 1丁目	中水野駅	上り5.2 下り4.8	上り7便 下り7便	上り9便 下り8便	上り 始発 7:18 終発21:48  下り 始発 6:56 終発21:29	上り 始発 7:27 終発21:17  下り 始発 7:04 終発20:58	対キロ 区間制
	陶生病院	水野団地 新瀬戸駅	中水野駅	上り5.9 下り5.6	上り7便 下り7便	上り4便 下り5便			
赤津線	赤津	古瀬戸 陶祖公園	瀬戸駅前	4.2	上り4便 下り5便	上り5便 下り5便	上り 始発 6:14 終発21:15  下り 始発 6:38 終発21:54	上り 始発 6:36 終発20:17  下り 始発 7:01 終発20:42	対キロ 区間制
	赤津	塩草町西 一里塚	瀬戸駅前	6.9	上り5便 下り5便	上り9便 下り9便			
	赤津	塩草町西 にじの丘学園	瀬戸駅前	7.0	上り13便 下り12便				
	にじの丘学園		瀬戸駅前	1.4	上り11便 下り3便				
	赤津	塩草町西	にじの丘学園	5.6	下り7便				

(2) **ダイヤ改正について**

利便性の確保及び向上のため市内基幹バス各路線において令和3年度中に下表のとおりダイヤ改正を行った。

路線名	改正日	改正内容
しなの線	R3年4月1日	バス停「陶生病院前」廃止に伴うダイヤ改正を行った。
	R3年10月30日	同日付けで名鉄瀬戸線のダイヤが改正されることに伴い、乗継時間を調整するもの。
水野循環線 みずの坂線	R3年10月30日	同日付けで名鉄瀬戸線のダイヤが改正されることに伴い、乗継時間を調整するもの。
赤津線	R3年4月1日	塩草土地区画整理地区への延伸等を行った。

(3) 運行経費

路線	使用台数	利用者数	1便あたり利用者数	運行経費	1人あたり運行経費	運送収入等	国庫補助金	市負担金	1人あたり市負担金	収支率					
①しなの線 (旧瀬戸北線)	4台	215,163人	9.58人	10,112万円	470円	4,302万円	93万円	5,717万円	266円	43.5%					
		(200,176人)	(8.78人)	(11,219万円)	(560円)	(4,332万円)	(101万円)	(6,787万円)	(339円)	(39.5%)					
		14,987人	0.80人	-1,107万円	-90円	-30万円	-8万円	-1,070万円	-73円	4.0%					
水野循環線	2台	58,662人	8.66人	5,473万円	459円	2,039万円	—	3,434万円	288円	37.3%					
(56,972人)		(8.36人)	(6,124万円)								(526円)	(2,027万円)	(4,098万円)	(352円)	(33.1%)
1,690人		0.30人	-651万円								-67円	12万円	-664万円	-64円	4.2%
みずの坂線	2台	60,473人	6.08人	5,473万円	459円	2,039万円	—	3,434万円	288円	37.3%					
(59,371人)		(5.95人)	(6,124万円)								(526円)	(2,027万円)	(4,098万円)	(352円)	(33.1%)
1,102人		0.13人	-651万円								-67円	12万円	-664万円	-64円	4.2%
②2路線計	2台	119,135人	7.12人	5,473万円	459円	2,039万円	—	3,434万円	288円	37.3%					
(116,343人)		(6.93人)	(6,124万円)								(526円)	(2,027万円)	(4,098万円)	(352円)	(33.1%)
2,792人		0.19人	-651万円								-67円	12万円	-664万円	-64円	4.2%
③赤津線 ※にじの丘学園臨時便等含む	4台 (3台)	188,717人	9.56人	8,514万円	451円	2,122万円	532万円	5,860万円	311円	31.2%					
		(158,260人)	(7.59人)	(10,164万円)	(642円)	(2,254万円)	(524万円)	(7,387万円)	(467円)	(27.3%)					
		30,457人	1.97人	-1,650万円	-191円	-132万円	8万円	-1,527万円	-156円	3.9%					
合計	10台 (9台)	523,015人	8.88人	24,099万円	461円	8,463万円	625万円	15,011万円	287円	37.7%					
		(474,779人)	(7.86人)	(27,507万円)	(579円)	(8,613万円)	(625万円)	(18,272万円)	(385円)	(33.6%)					
		48,236人	1.02人	-3,408万円	-118円	-150万円	0万円	-3,261万円	-98円	4.1%					

※ 上段は令和3年度、中段は令和2年度、下段は対前年比の数値

※ 経費及び負担金は小数第一位を四捨五入

※ 運送収入等には、広告収入など運賃以外の収入を含む。

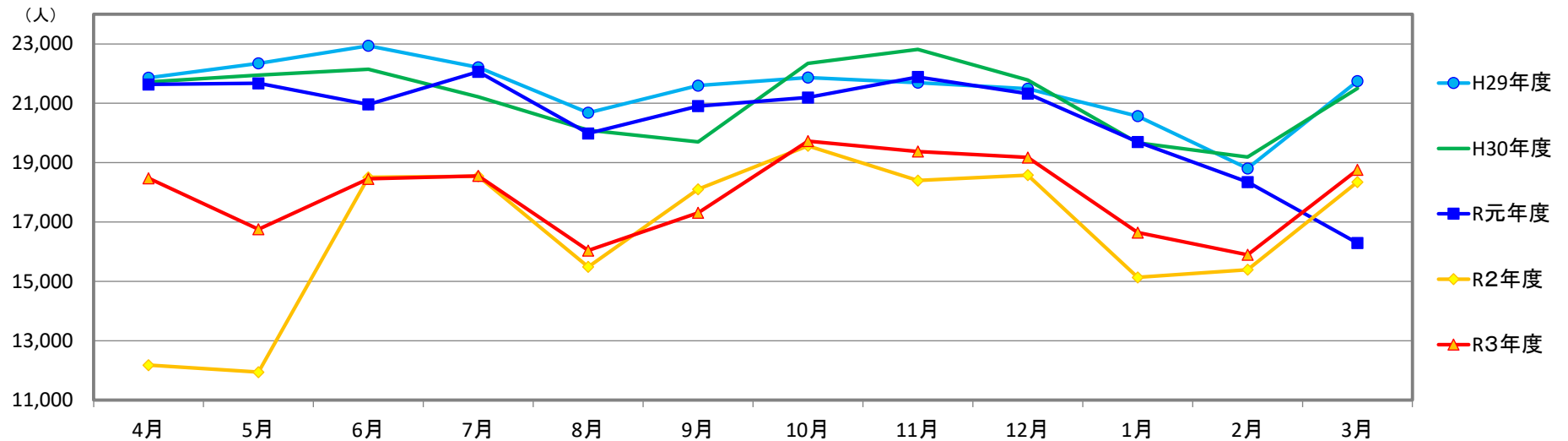


(4) 利用者数

ア しなの線 (旧瀬戸北線)

(人)

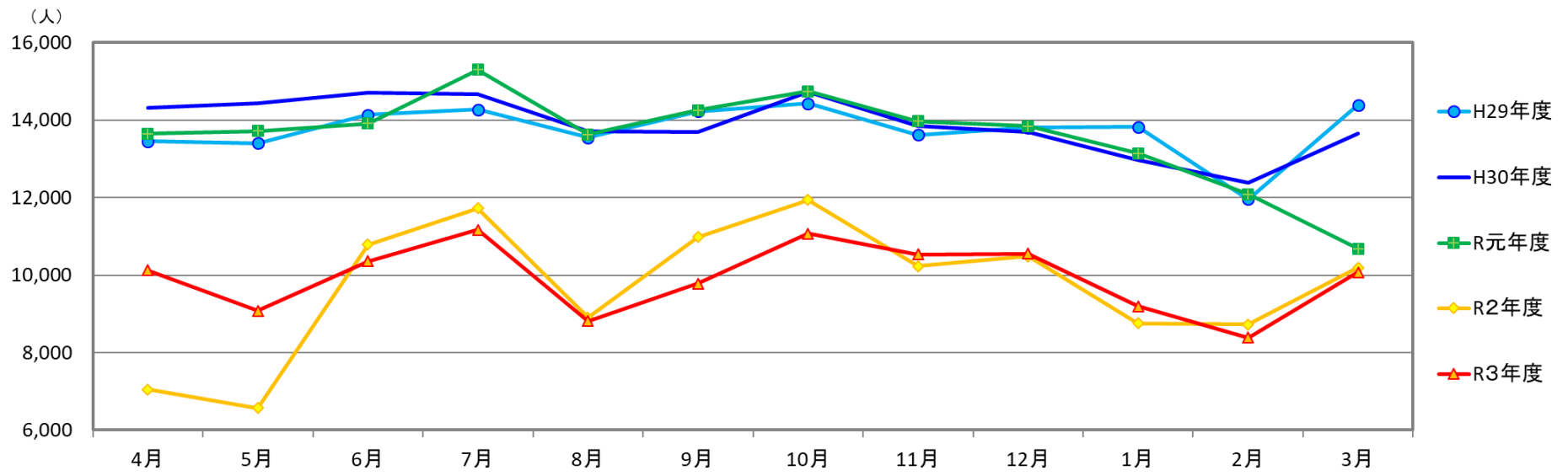
		4月	5月	6月	7月	8月	9月	10月	11月	12月	1月	2月	3月	合計
H29年度	利用者数	21,860	22,344	22,938	22,212	20,683	21,598	21,866	21,694	21,492	20,566	18,804	21,746	257,803
	運行便数	1,890	1,943	1,920	1,943	1,943	1,890	1,958	1,890	1,943	1,928	1,769	1,958	22,975
	一便あたり利用者数	11.57	11.50	11.95	11.43	10.64	11.43	11.17	11.48	11.06	10.67	10.63	11.11	11.22
H30年度	利用者数	21,721	21,947	22,144	21,215	20,097	19,696	22,345	22,817	21,780	19,669	19,187	21,503	254,121
	運行便数	1,890	1,958	1,905	1,958	1,943	1,860	1,973	1,905	1,928	1,928	1,769	1,943	22,960
	一便あたり利用者数	11.49	11.21	11.62	10.84	10.34	10.59	11.33	11.98	11.30	10.20	10.85	11.07	11.07
R元年度	利用者数	21,636	21,673	20,963	22,061	19,984	20,904	21,196	21,888	21,326	19,697	18,345	16,290	245,963
	運行便数	1,890	1,928	1,890	1,973	1,913	1,875	1,958	1,890	1,943	1,928	1,807	1,958	22,953
	一便あたり利用者数	11.45	11.24	11.09	11.18	10.45	11.15	10.83	11.58	10.98	10.22	10.15	8.32	10.72
R2年度	利用者数	12,177	11,943	18,506	18,542	15,489	18,103	19,566	18,396	18,580	15,135	15,394	18,345	200,176
	運行便数	1,864	1,882	1,898	1,937	1,883	1,870	1,951	1,837	2,066	1,906	1,736	1,962	22,792
	一便あたり利用者数	6.53	6.35	9.75	9.57	8.23	9.68	10.03	10.01	8.99	7.94	8.87	9.35	8.78
R3年度	利用者数	18,473	16,755	18,456	18,554	16,040	17,310	19,727	19,374	19,174	16,646	15,897	18,757	215,163
	運行便数	1,863	1,858	1,848	1,917	1,903	1,870	1,916	1,850	1,903	1,890	1,718	1,929	22,465
	一便あたり利用者数	9.92	9.02	9.99	9.68	8.43	9.26	10.30	10.47	10.08	8.81	9.25	9.72	9.58
前年度利用者数比較		6,296	4,812	-50	12	551	-793	161	978	594	1,511	503	412	14,987



イ 水野循環線・みずの坂線

(人)

		4月	5月	6月	7月	8月	9月	10月	11月	12月	1月	2月	3月	合計
H29年度 水野循環	利用者数	7,339	7,342	7,776	7,777	7,577	7,792	7,747	7,631	7,704	7,860	6,709	7,890	91,144
	運行便数	620	640	622	640	640	620	641	620	640	639	579	641	7,542
	一便あたり利用者数	11.84	11.47	12.50	12.15	11.84	12.57	12.09	12.31	12.04	12.30	11.59	12.31	12.08
H29年度 みずの坂	利用者数	6,113	6,059	6,359	6,499	5,976	6,431	6,677	5,986	6,099	5,967	5,245	6,500	73,911
	運行便数	880	908	884	908	908	880	910	880	908	906	822	910	10,704
	一便あたり利用者数	6.95	6.67	7.19	7.16	6.58	7.31	7.34	6.80	6.72	6.59	6.38	7.14	6.90
合計利用者数		13,452	13,401	14,135	14,276	13,553	14,223	14,424	13,617	13,803	13,827	11,954	14,390	165,055
H30年度 水野循環	利用者数	7,911	7,815	8,005	7,809	7,387	7,337	7,896	7,511	7,489	7,138	6,766	7,453	90,517
	運行便数	620	641	621	641	640	618	642	621	639	639	579	640	7,541
	一便あたり利用者数	12.76	12.19	12.89	12.18	11.54	11.87	12.30	12.10	11.72	11.17	11.69	11.65	12.00
H30年度 みずの坂	利用者数	6,412	6,627	6,698	6,862	6,317	6,351	6,827	6,340	6,206	5,822	5,627	6,192	76,281
	運行便数	880	910	882	910	908	876	912	882	906	906	822	908	10,702
	一便あたり利用者数	7.29	7.28	7.59	7.54	6.96	7.25	7.49	7.19	6.85	6.43	6.85	6.82	7.13
合計利用者数		14,323	14,442	14,703	14,671	13,704	13,688	14,723	13,851	13,695	12,960	12,393	13,645	166,798
R1年度 水野循環	利用者数	7,349	7,422	7,390	8,132	7,311	7,659	7,806	7,538	7,235	6,941	6,306	5,786	86,875
	運行便数	620	639	620	642	638	619	641	620	640	639	598	641	7,557
	一便あたり利用者数	11.85	11.62	11.92	12.67	11.46	12.37	12.18	12.16	11.30	10.86	10.55	9.03	11.50
R1年度 みずの坂	利用者数	6,297	6,296	6,525	7,168	6,321	6,591	6,935	6,432	6,610	6,198	5,775	4,892	76,040
	運行便数	880	906	880	912	904	878	910	880	908	906	848	910	10,722
	一便あたり利用者数	7.16	6.95	7.41	7.86	6.99	7.51	7.62	7.31	7.28	6.84	6.81	5.38	7.09
合計利用者数		13,646	13,718	13,915	15,300	13,632	14,250	14,741	13,970	13,845	13,139	12,081	10,678	162,915
R2年度 水野循環	利用者数	3,798	3,502	5,130	5,478	4,277	4,990	5,590	5,007	5,136	4,317	4,307	5,440	56,972
	運行便数	561	576	562	579	576	560	580	559	578	577	522	581	6,811
	一便あたり利用者数	6.77	6.08	9.13	9.46	7.43	8.91	9.64	8.96	8.89	7.48	8.25	9.36	8.36
R2年度 みずの坂	利用者数	3,250	3,065	5,654	6,244	4,627	5,995	6,347	5,220	5,353	4,442	4,421	4,753	59,371
	運行便数	822	842	824	848	842	820	850	818	846	844	764	852	9,972
	一便あたり利用者数	3.95	3.64	6.86	7.36	5.50	7.31	7.47	6.38	6.33	5.26	5.79	5.58	5.95
合計利用者数		7,048	6,567	10,784	11,722	8,904	10,985	11,937	10,227	10,489	8,759	8,728	10,193	116,343
R3年度 水野循環	利用者数	5,068	4,498	4,862	5,352	4,423	4,722	5,416	5,166	5,234	4,504	4,226	5,191	58,662
	運行便数	561	559	542	578	578	560	579	560	578	577	522	580	6,774
	一便あたり利用者数	9.03	8.05	8.97	9.26	7.65	8.43	9.35	9.23	9.06	7.81	8.10	8.95	8.66
R3年度 みずの坂	利用者数	5,051	4,577	5,491	5,820	4,392	5,064	5,658	5,366	5,316	4,693	4,157	4,888	60,473
	運行便数	822	831	810	846	846	820	848	820	846	844	764	850	9,947
	一便あたり利用者数	6.14	5.51	6.78	6.88	5.19	6.18	6.67	6.54	6.28	5.56	5.44	5.75	6.08
合計利用者数		10,119	9,075	10,353	11,172	8,815	9,786	11,074	10,532	10,550	9,197	8,383	10,079	119,135
前年度利用者数比較		3,071	2,508	-431	-550	-89	-1,199	-863	305	61	438	-345	-114	2,792

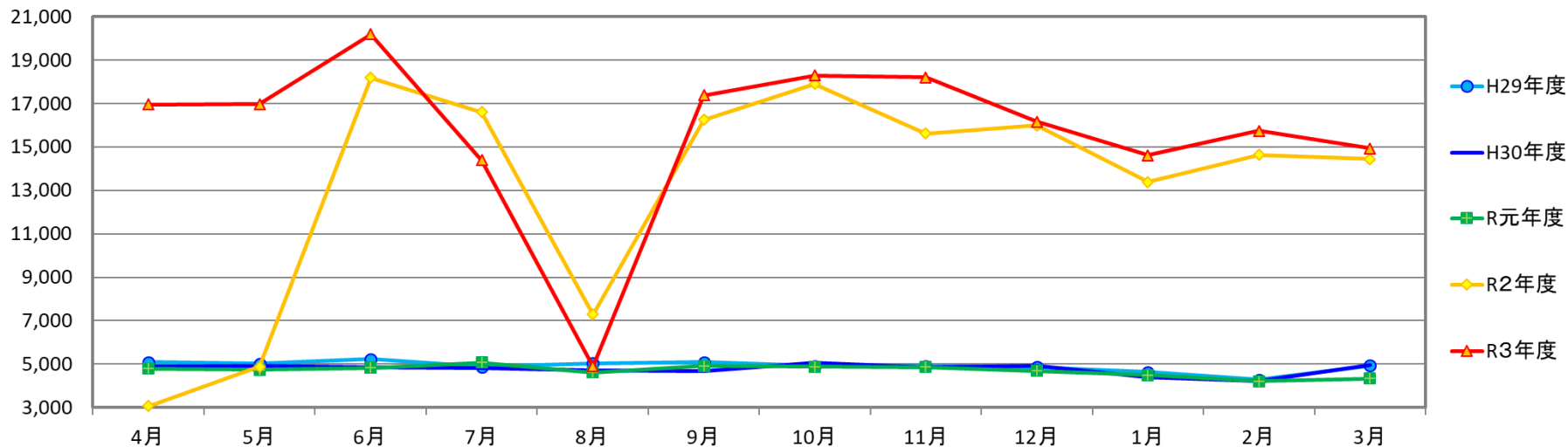


ウ 赤津線

(人)

		4月	5月	6月	7月	8月	9月	10月	11月	12月	1月	2月	3月	合計
H29年度	利用者数	5,088	5,022	5,227	4,884	5,041	5,090	4,915	4,910	4,856	4,628	4,290	4,939	58,890
	運行便数	1,150	1,185	1,160	1,185	1,185	1,150	1,190	1,150	1,185	1,180	1,075	1,190	13,985
	一便あたり利用者数	4.42	4.24	4.51	4.12	4.25	4.43	4.13	4.27	4.10	3.92	3.99	4.15	4.21
H30年度	利用者数	4,894	4,927	4,845	4,804	4,707	4,693	5,057	4,848	4,941	4,411	4,222	4,957	57,306
	運行便数	1,130	1,190	1,155	1,190	1,185	1,140	1,195	1,155	1,180	1,180	1,075	1,174	13,949
	一便あたり利用者数	4.33	4.14	4.19	4.04	3.97	4.12	4.23	4.20	4.19	3.74	3.93	4.22	4.11
R元年度	利用者数	4,793	4,746	4,822	5,068	4,621	4,909	4,881	4,862	4,695	4,490	4,211	4,344	56,442
	運行便数	1,140	1,168	1,140	1,186	1,162	1,134	1,180	1,140	1,174	1,168	1,094	1,180	13,866
	一便あたり利用者数	4.20	4.06	4.23	4.27	3.98	4.33	4.14	4.26	4.00	3.84	3.85	3.68	4.07
R2年度	利用者数	3,062	4,888	18,181	16,599	7,288	16,259	17,910	15,624	15,987	13,386	14,637	14,439	158,260
	運行便数	1,645	1,618	1,824	1,822	1,616	1,740	1,894	1,588	1,790	1,742	1,642	1,942	20,863
	一便あたり利用者数	1.86	3.02	9.97	9.11	4.51	9.34	9.46	9.84	8.93	7.68	8.91	7.44	7.59
R3年度	利用者数	16,956	16,966	20,191	14,388	4,895	17,368	18,295	18,208	16,166	14,622	15,736	14,926	188,717
	運行便数	1,659	1,647	1,776	1,638	1,614	1,752	1,657	1,604	1,638	1,589	1,468	1,694	19,736
	一便あたり利用者数	10.22	10.30	11.37	8.78	3.03	9.91	11.04	11.35	9.87	9.20	10.72	8.81	9.56
前年度利用者数比較		13,894	12,078	2,010	-2,211	-2,393	1,109	385	2,584	179	1,236	1,099	487	30,457

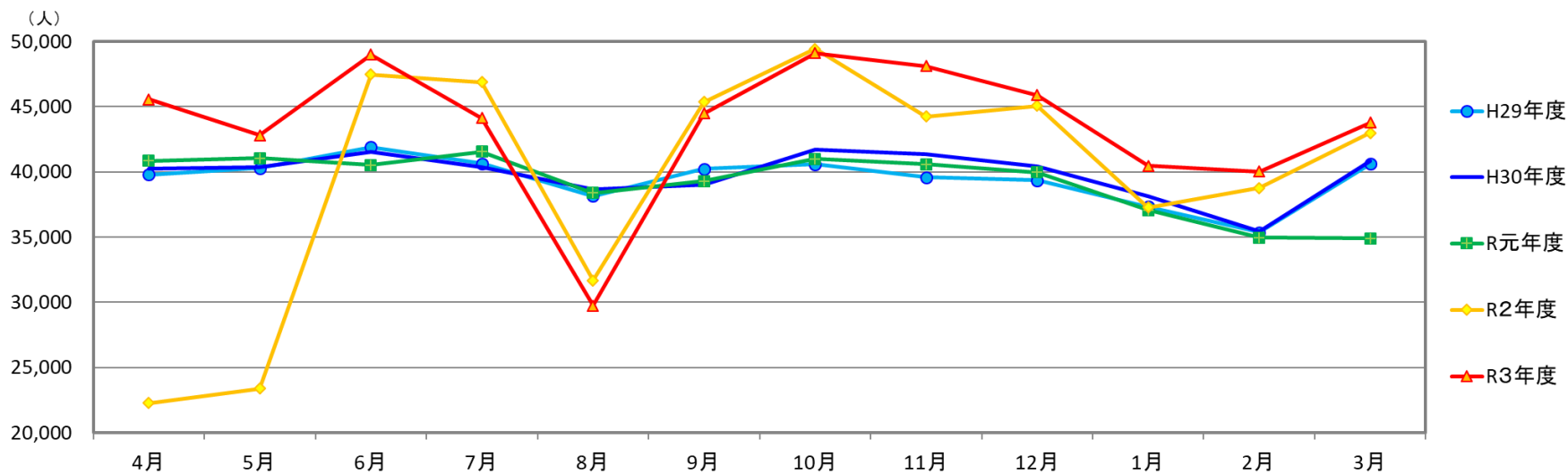
(人)



エ 市内基幹バス合計

(人)

		4月	5月	6月	7月	8月	9月	10月	11月	12月	1月	2月	3月	合計
H29年度	利用者数	39,799	40,274	41,887	40,651	38,141	40,234	40,575	39,585	39,357	37,324	35,364	40,597	473,788
	運行便数	4,540	4,668	4,586	4,676	4,684	4,540	4,691	4,540	4,668	4,653	4,253	4,707	55,206
	一便あたり利用者数	8.77	8.63	9.13	8.69	8.14	8.86	8.65	8.72	8.43	8.02	8.32	8.62	8.58
H30年度	利用者数	40,261	40,370	41,506	40,375	38,691	39,009	41,684	41,344	40,439	38,124	35,431	40,832	478,066
	運行便数	4,540	4,691	4,571	4,691	4,676	4,510	4,714	4,555	4,661	4,653	4,245	4,684	55,191
	一便あたり利用者数	8.87	8.61	9.08	8.61	8.27	8.65	8.84	9.08	8.68	8.19	8.35	8.72	8.66
R元年度	利用者数	40,853	41,042	40,511	41,536	38,395	39,285	40,976	40,587	39,962	37,068	34,960	34,892	470,067
	運行便数	4,520	4,669	4,548	4,714	4,646	4,509	4,707	4,548	4,668	4,653	4,283	4,680	55,145
	一便あたり利用者数	9.04	8.79	8.91	8.81	8.26	8.71	8.71	8.92	8.56	7.97	8.16	7.46	8.52
R2年度	利用者数	22,287	23,398	47,471	46,863	31,681	45,347	49,413	44,247	45,056	37,280	38,759	42,977	474,779
	運行便数	4,892	4,918	5,108	5,186	4,917	4,990	5,275	4,802	5,280	5,069	4,664	5,337	60,438
	一便あたり利用者数	4.56	4.76	9.29	9.04	6.44	9.09	9.37	9.21	8.53	7.35	8.31	8.05	7.86
R3年度	利用者数	45,548	42,796	49,000	44,114	29,750	44,464	49,096	48,114	45,890	40,465	40,016	43,762	523,015
	運行便数	4,905	4,895	4,976	4,979	4,941	5,002	5,000	4,834	4,965	4,900	4,472	5,053	58,922
	一便あたり利用者数	9.29	8.74	9.85	8.86	6.02	8.89	9.82	9.95	9.24	8.26	8.95	8.66	8.88
前年度利用者数比較		23,261	19,398	1,529	-2,749	-1,931	-883	-317	3,867	834	3,185	1,257	785	48,236



## 2 コミュニティバス運行事業

### (1) 運行内容

コミュニティバス8路線について、下表のとおり運行を行った。

路線名	運行系統			系統キロ程 (km)	運行日 (12/29から1/3を除く)	運行回数	運行時間帯	運賃制度
	起点	経由	終点					
下半田川線	妻之神	中水野駅	陶生病院	13.9	火・木・土曜日	上り1便 下り1便	上り 始発 7:40 終発16:05	一乗車 100円
	妻之神	中水野駅	イオン瀬戸 みずの店	14.5		上り2便 下り2便		
	妻之神	中水野駅	イオン瀬戸 みずの店	12.1		上り3便 下り2便	下り 始発 8:25 終発16:50	
	陶生病院	イオン瀬戸 みずの店	妻之神	16.2		下り1便		
曾野線	しなのバス センター	中水野駅	イオン瀬戸 みずの店	8.7	月・水・金・日曜日	上り6便 下り5便	上り 始発 7:40 終発16:04	一乗車 100円
	しなのバス センター	曾野 農業倉庫	新瀬戸駅	12.2		上り1便		
	新瀬戸駅	中水野駅	しなのバス センター	10.5		下り1便	下り 始発 8:14 終発16:33	
	新瀬戸駅	イオン瀬戸 みずの店	しなのバス センター	14.4		下り1便		
上半田川線	上半田川 転回場	しなのバス センター	道の駅 瀬戸しなの	9.1	毎日	上り3便 下り3便	上り 始発 7:56 終発16:53 下り 始発 7:36 終発16:16	一乗車 100円
	上半田川 転回場	しなのバス センター	パロー 品野店	8.0		上り1便 下り1便		
片草線	片草 町民会館	しなのバス センター	道の駅 瀬戸しなの	7.1	毎日	上り3便 下り3便	上り 始発 7:20 終発15:57 下り 始発 9:26 終発17:22	一乗車 100円
	片草 町民会館	城前	パロー 品野店	6.3		上り1便 下り1便		
岩屋堂線	しなのバス センター	道の駅 瀬戸しなの	しなのバス センター	循環11.1	毎日	上り3便 下り3便	上り 始発 8:51 終発17:30 下り 始発 8:36 終発17:20	一乗車 100円
	しなのバス センター	パロー品野店	しなのバス センター	循環9.0		上り1便 下り1便		
本地線	愛知医大	瀬戸口駅	陶生病院	14.1	火・水・木・金曜日	上り1便	上り 始発 7:20 終発15:47 下り 始発 8:17 終発16:30	一乗車 100円
	愛知医大	デジタルリサーチ パークセンター (DRPC)	陶生病院	17.0		上り1便		
	愛知医大	瀬戸口駅	みどりのまち 病院	12.0		上り4便 下り3便		
	陶生病院	保健所前	愛知医大	17.0		下り3便		
上之山線	八草駅	みどりのまち 病院	瀬戸駅前	13.1	毎日	上り2便 下り3便	上り 始発 7:23 終発16:40 下り 始発 8:16 終発18:03	一乗車 100円
	八草駅	宝ヶ丘	瀬戸駅前	7.5		上り2便 下り2便		
	八草駅	瀬戸口駅	瀬戸駅前	11.7		上り1便 下り2便		
	八草駅	瀬戸口駅	瀬戸駅前	10.4		上り2便 下り1便		
こうはん線	イオン瀬戸 みずの店	新瀬戸駅	陶生病院	11.0	毎日	上り6便 下り6便	上り 始発 8:00 終発16:40 下り 始発 9:00 終発17:28	一乗車 100円

## (2) 運行経費

(人)

路線	使用台数	運行日	利用者数	1便あたり利用者数	運行経費	1人あたり運行経費	運送収入等	市負担金	1人あたり市負担金	収支率
①下半田川線	1台	週3日 (火・木・土)	3,489人 (3,964人) -475人	1.88人 (2.16人) -0.28人	1,454万円 (1,525万円) -71万円	1,181円 (1,166円) 15円	111万円 (121万円) -10万円	1,343万円 (1,404万円) -61万円	1,091円 (1,074円) 17円	7.6% (7.9%) -0.3%
②曾野線		週4日 (月・水・金・日)	8,820人 (9,112人) -292人	3.12人 (3.16人) -0.04人						
計(①②)			12,309人 (13,076人) -767人	2.63人 (2.77人) -0.14人						
③上半田川線	1台	毎日	4,636人 (4,580人) 56人	1.61人 (1.28人) 0.33人	1,549万円 (1,532万円) 17万円	1,426円 (1,285円) 141円	95万円 (111万円) -16万円	1,454万円 (1,421万円) 33万円	1,339円 (1,192円) 147円	6.1% (7.2%) -1.1%
④片草線		毎日	2,646人 (3,088人) -442人	0.92人 (0.86人) 0.06人						
⑤岩屋堂線		毎日	3,579人 (4,256人) -677人	1.25人 (1.19人) 0.06人						
計(③④⑤)			10,861人 (11,924人) -1,063人	1.26人 (1.11人) 0.15人						

路線	使用台数	運行日	利用者数	1便あたり利用者数	運行経費	1人あたり運行経費	運送収入等	市負担金	1人あたり市負担金	収支率
⑥本地線	1台	週4日 (火・水・木・金)	4,916人	1.99人	910万円	1,851円	47万円	863万円	1,755円	5.2%
			(5,577人)	(1.94人)	(797万円)	(1,429円)	(52万円)	(745万円)	(1,336円)	(6.5%)
			-661人	0.05人	113万円	422円	-5万円	118万円	420円	-1.4%
⑦上之山線	1台	毎日	23,917人	4.44人	1,610万円	673円	219万円	1,391万円	582円	13.6%
			(23,198人)	(4.04人)	(1,563万円)	(674円)	(217万円)	(1,346万円)	(580円)	(13.9%)
			719人	0.40人	47万円	-1円	2万円	45万円	1円	-0.3%
⑧こうはん線	1台	毎日	26,628人	6.18人	1,528万円	574円	235万円	1,293万円	486円	15.4%
			(25,170人)	(5.84人)	(1,494万円)	(594円)	(224万円)	(1,270万円)	(505円)	(15.0%)
			1,458人	0.34人	34万円	-20円	11万円	23万円	-19円	0.4%
⑨その他	-	-	-	-	60万円	-	1万円 (11万円)	-	-	-
合計	5台		78,631人	3.09人	7,111万円	904円	708万円	6,403万円	814円	10.0%
			(78,945人)	(2.78人)	(6,911万円)	(875円)	(736万円)	(6,175万円)	(782円)	(10.6%)
			-314人	0.31人	200万円	29円	-28万円	228万円	32円	-0.7%

※ 上段は令和3年度、中段は令和2年度、下段は対前年比の数値

※ 経費及び負担金は小数第一位を四捨五入

※ 運送収入等には、広告収入など運賃以外の収入を含む。

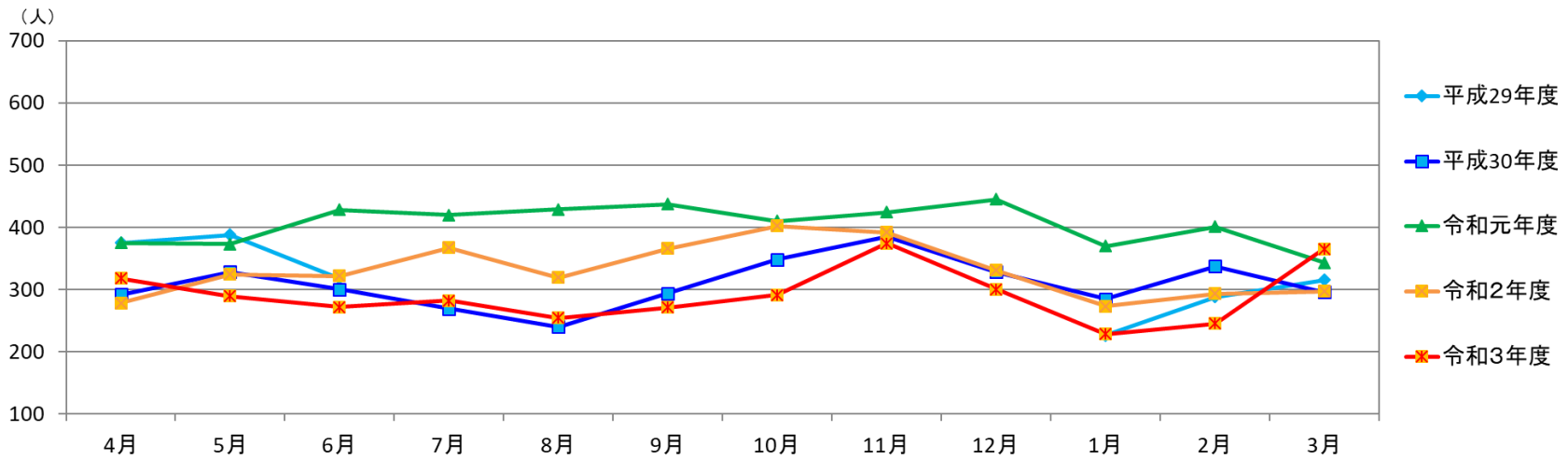


(3) 利用者数

ア 下半田川線 (火・木・土 運行)

(人)

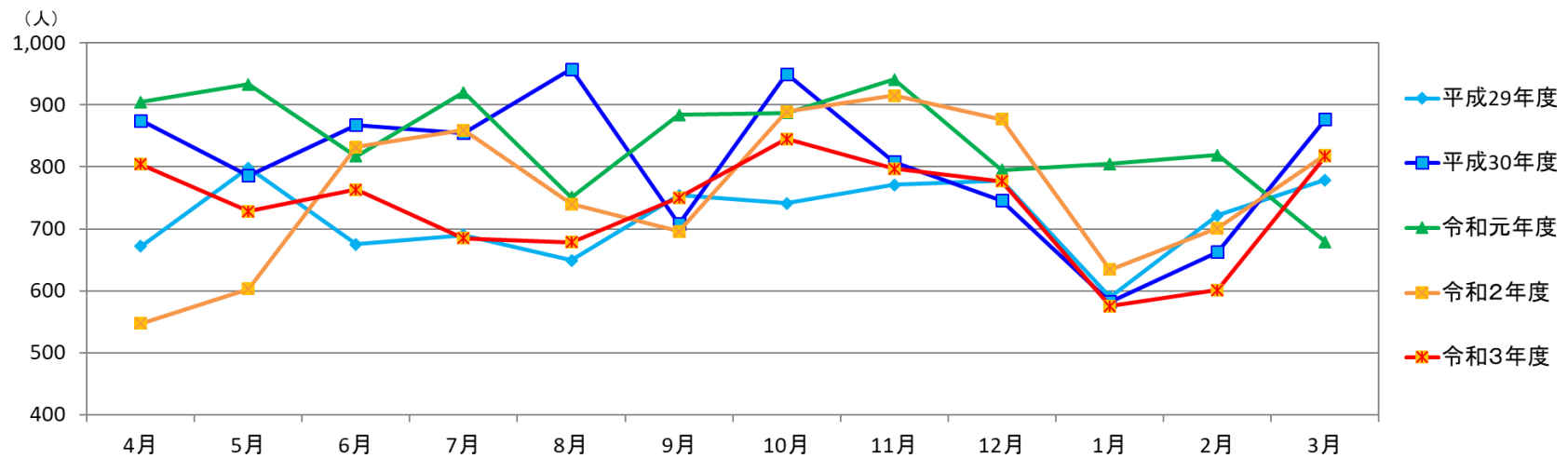
		4月	5月	6月	7月	8月	9月	10月	11月	12月	1月	2月	3月	合計
平成29年度	利用者数	375	388	318							226	288	315	1,910
	運行便数	156	156	156	デマンド型タクシー社会実験に伴う運休期間						144	144	168	924
	一便あたり利用者数	2.40	2.49	2.04							1.57	2.00	1.88	2.07
平成30年度	利用者数	292	328	300	269	240	294	348	385	328	285	337	296	3,702
	運行便数	144	168	156	156	156	156	156	156	156	144	144	156	1,848
	一便あたり利用者数	2.03	1.95	1.92	1.72	1.54	1.88	2.23	2.47	2.10	1.98	2.34	1.90	2.00
令和元年度	利用者数	375	373	428	420	429	437	410	424	445	370	401	343	4,855
	運行便数	156	156	156	156	168	144	168	156	144	144	156	156	1,860
	一便あたり利用者数	2.40	2.39	2.74	2.69	2.55	3.03	2.44	2.72	3.09	2.57	2.57	2.20	2.61
令和2年度	利用者数	278	324	322	367	319	366	402	392	331	273	293	297	3,964
	運行便数	156	156	156	156	156	156	168	144	144	144	144	156	1,836
	一便あたり利用者数	1.78	2.08	2.06	2.35	2.04	2.35	2.39	2.72	2.30	1.90	2.03	1.90	2.16
令和3年度	利用者数	318	289	272	282	254	271	291	374	300	228	245	365	3,489
	運行便数	156	156	156	168	156	156	156	156	156	144	144	168	1,860
	一便あたり利用者数	2.04	1.85	1.74	1.68	1.63	1.74	1.87	2.40	2.08	1.58	1.70	2.17	1.88
前年度利用者数比較		40	-35	-50	-85	-65	-95	-111	-18	-31	-45	-48	68	-475



イ 曾野線（月・水・金・日 運行）

（人）

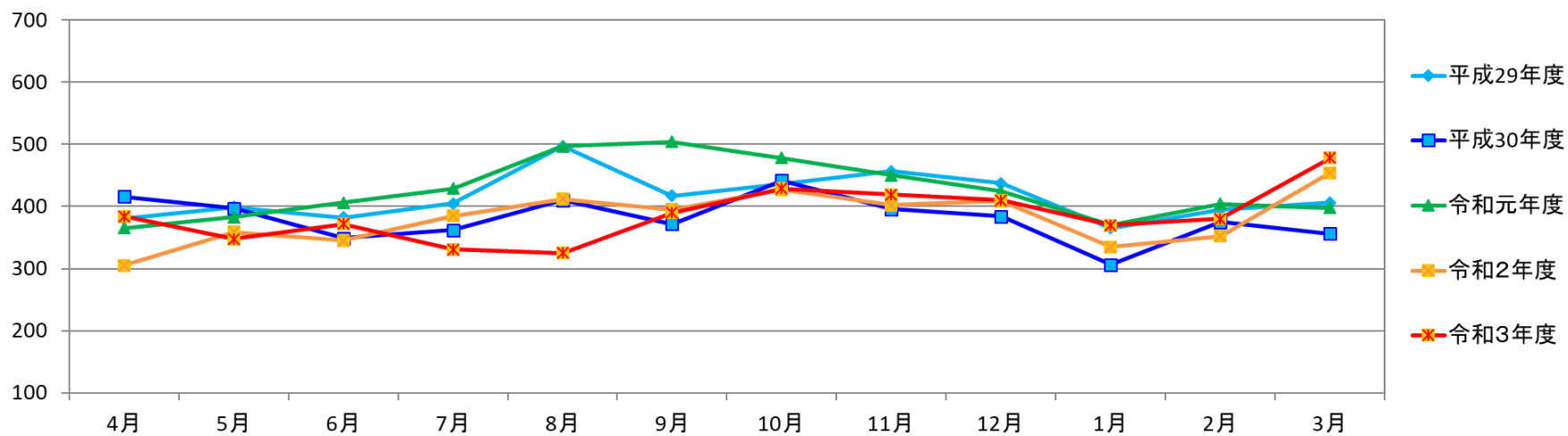
		4月	5月	6月	7月	8月	9月	10月	11月	12月	1月	2月	3月	合計
平成29年度	利用者数	672	798	675	690	649	754	741	771	778	590	722	779	8,619
	運行便数	238	252	238	252	238	238	252	238	252	224	224	238	2,884
	一便あたり利用者数	2.82	3.17	2.84	2.74	2.73	3.17	2.94	3.24	3.09	2.63	3.22	3.27	2.99
平成30年度	利用者数	875	786	868	855	958	708	950	808	746	582	663	877	9,676
	運行便数	252	238	238	252	252	238	252	238	224	224	224	252	2,884
	一便あたり利用者数	3.47	3.30	3.65	3.39	3.80	2.97	3.77	3.39	3.33	2.60	2.96	3.48	3.36
令和元年度	利用者数	905	933	817	920	751	884	887	941	795	805	819	679	10,136
	運行便数	238	252	238	238	238	252	238	238	224	224	224	252	2,856
	一便あたり利用者数	3.80	3.70	3.43	3.87	3.16	3.51	3.73	3.95	3.55	3.59	3.66	2.69	3.55
令和2年度	利用者数	547	603	832	859	740	696	889	915	877	634	701	819	9,112
	運行便数	238	252	238	252	252	238	238	252	224	224	224	252	2,884
	一便あたり利用者数	2.30	2.39	3.50	3.41	2.94	2.92	3.74	3.63	3.92	2.83	3.13	3.25	3.16
令和3年度	利用者数	804	728	763	685	678	750	845	797	777	575	601	817	8,820
	運行便数	238	252	238	238	224	238	252	238	224	224	224	238	2,828
	一便あたり利用者数	3.38	2.89	3.21	2.88	3.03	3.15	3.35	3.35	3.47	2.57	2.68	3.43	3.12
前年度利用者数比較		257	125	-69	-174	-62	54	-44	-118	-100	-59	-100	-2	-292



ウ 上半田川線

(人)

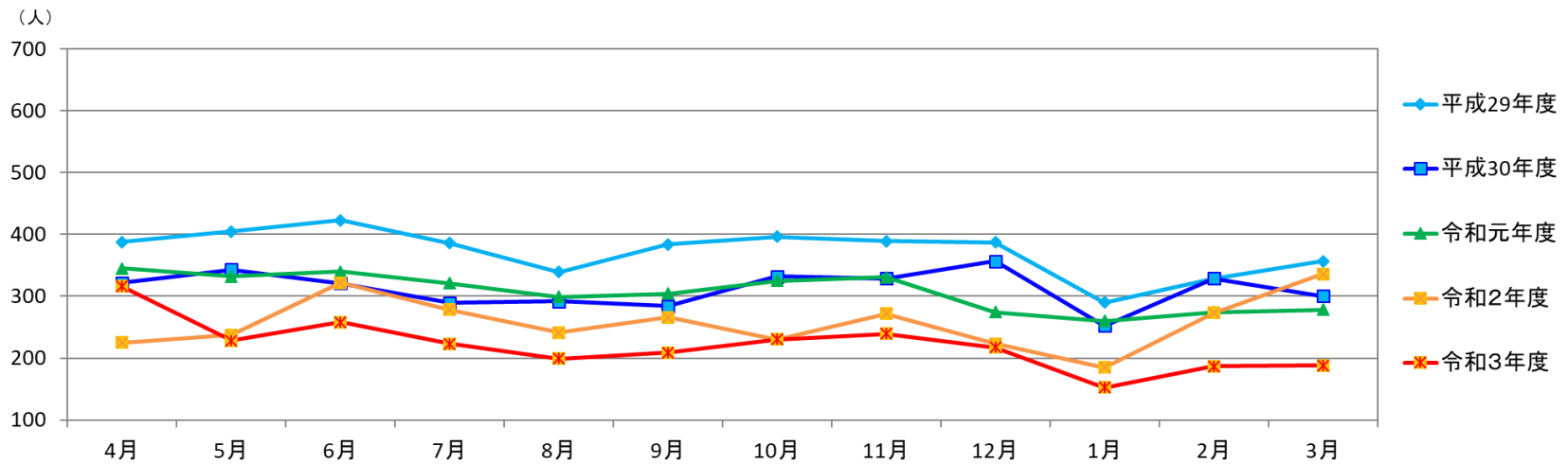
		4月	5月	6月	7月	8月	9月	10月	11月	12月	1月	2月	3月	合計
平成29年度	利用者数	380	399	382	405	497	417	436	457	437	365	395	406	4,976
	運行便数	300	310	300	310	310	300	310	300	280	280	280	310	3,590
	一便あたり利用者数	1.27	1.29	1.27	1.31	1.60	1.39	1.41	1.52	1.56	1.30	1.41	1.31	1.39
平成30年度	利用者数	416	397	349	362	410	372	442	396	384	306	375	356	4,565
	運行便数	300	310	300	310	310	300	310	300	280	280	280	310	3,590
	一便あたり利用者数	1.39	1.28	1.16	1.17	1.32	1.24	1.43	1.32	1.37	1.09	1.34	1.15	1.27
令和元年度	利用者数	365	383	406	429	497	504	478	450	424	370	404	398	5,108
	運行便数	300	310	300	310	310	300	310	300	280	280	290	310	3,600
	一便あたり利用者数	1.22	1.24	1.35	1.38	1.60	1.68	1.54	1.50	1.51	1.32	1.39	1.28	1.42
令和2年度	利用者数	305	359	345	385	412	395	427	402	409	335	352	454	4,580
	運行便数	300	310	300	310	310	300	310	300	280	280	280	310	3,590
	一便あたり利用者数	1.02	1.16	1.15	1.24	1.33	1.32	1.38	1.34	1.46	1.20	1.26	1.46	1.28
令和3年度	利用者数	384	348	372	331	325	390	429	419	410	370	380	478	4,636
	運行便数	240	248	240	248	248	240	248	240	224	224	224	248	2,872
	一便あたり利用者数	1.60	1.40	1.55	1.33	1.31	1.63	1.73	1.75	1.83	1.65	1.70	1.93	1.61
前年度利用者数比較		79	-11	27	-54	-87	-5	2	17	1	35	28	24	56



エ 片草線

(人)

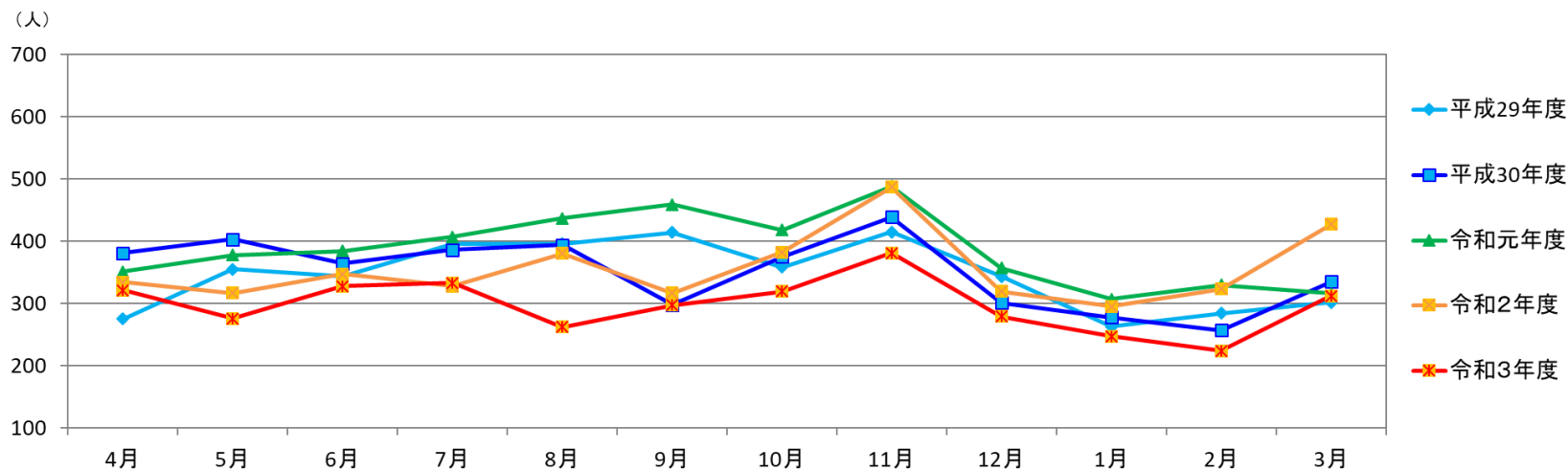
		4月	5月	6月	7月	8月	9月	10月	11月	12月	1月	2月	3月	合計
平成29年度	利用者数	388	405	423	386	339	384	396	389	387	290	329	357	4,473
	運行便数	300	310	300	310	310	300	310	300	280	280	280	310	3,590
	一便あたり利用者数	1.29	1.31	1.41	1.25	1.09	1.28	1.28	1.30	1.38	1.04	1.18	1.15	1.25
平成30年度	利用者数	322	343	321	289	292	284	332	329	357	252	329	300	3,750
	運行便数	300	310	300	310	310	300	310	300	280	280	280	310	3,590
	一便あたり利用者数	1.07	1.11	1.07	0.93	0.94	0.95	1.07	1.10	1.28	0.90	1.18	0.97	1.04
令和元年度	利用者数	345	332	340	321	299	304	325	331	274	260	274	278	3,683
	運行便数	300	310	300	310	310	300	310	300	280	280	290	310	3,600
	一便あたり利用者数	1.15	1.07	1.13	1.04	0.96	1.01	1.05	1.10	0.98	0.93	0.94	0.90	1.02
令和2年度	利用者数	225	237	322	278	241	266	230	272	223	185	273	336	3,088
	運行便数	300	310	300	310	310	300	310	300	280	280	280	310	3,590
	一便あたり利用者数	0.75	0.76	1.07	0.90	0.78	0.89	0.74	0.91	0.80	0.66	0.98	1.08	0.86
令和3年度	利用者数	316	228	258	223	199	209	230	239	217	152	187	188	2,646
	運行便数	240	248	240	248	248	240	248	240	224	224	224	248	2,872
	一便あたり利用者数	1.32	0.92	1.08	0.90	0.80	0.87	0.93	1.00	0.97	0.68	0.83	0.76	0.92
前年度利用者数比較		91	-9	-64	-55	-42	-57	0	-33	-6	-33	-86	-148	-442



才 岩屋堂線

(人)

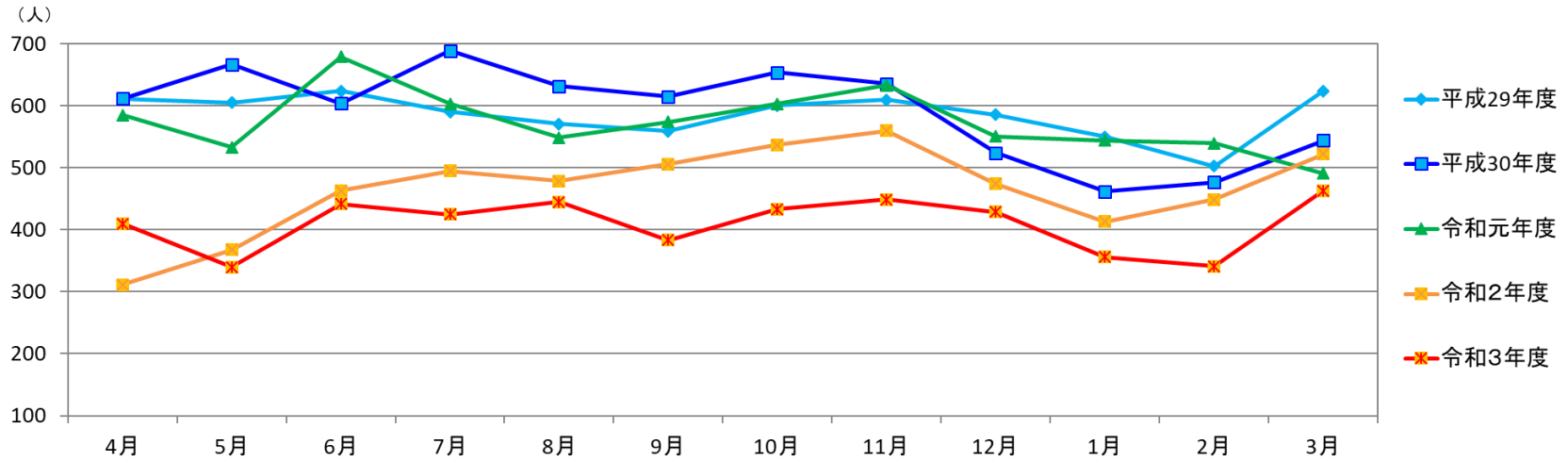
		4月	5月	6月	7月	8月	9月	10月	11月	12月	1月	2月	3月	合計
平成29年度	利用者数	275	355	343	396	396	414	358	415	343	263	284	302	4,144
	運行便数	300	310	300	310	310	300	310	300	280	280	280	310	3,590
	一便あたり利用者数	0.92	1.15	1.14	1.28	1.28	1.38	1.15	1.38	1.23	0.94	1.01	0.97	1.15
平成30年度	利用者数	381	403	364	386	394	298	375	439	301	278	257	335	4,211
	運行便数	300	310	300	310	310	300	310	300	280	280	280	310	3,590
	一便あたり利用者数	1.27	1.30	1.21	1.25	1.27	0.99	1.21	1.46	1.08	0.99	0.92	1.08	1.17
令和元年度	利用者数	351	378	384	407	437	459	418	488	357	307	330	316	4,632
	運行便数	300	310	300	310	310	300	310	300	280	280	290	310	3,600
	一便あたり利用者数	1.17	1.22	1.28	1.31	1.41	1.53	1.35	1.63	1.28	1.10	1.14	1.02	1.29
令和2年度	利用者数	334	317	347	328	380	317	382	487	319	295	323	427	4,256
	運行便数	300	310	300	310	310	300	310	300	280	280	280	310	3,590
	一便あたり利用者数	1.11	1.02	1.16	1.06	1.23	1.06	1.23	1.62	1.14	1.05	1.15	1.38	1.19
令和3年度	利用者数	321	276	328	333	262	297	319	381	279	247	224	312	3,579
	運行便数	240	248	240	248	248	240	248	240	224	224	224	248	2,872
	一便あたり利用者数	1.34	1.11	1.37	1.34	1.06	1.24	1.29	1.59	1.25	1.10	1.00	1.26	1.25
前年度利用者数比較		-13	-41	-19	5	-118	-20	-63	-106	-40	-48	-99	-115	-677



カ 本地線（火・水・木・金 運行）

(人)

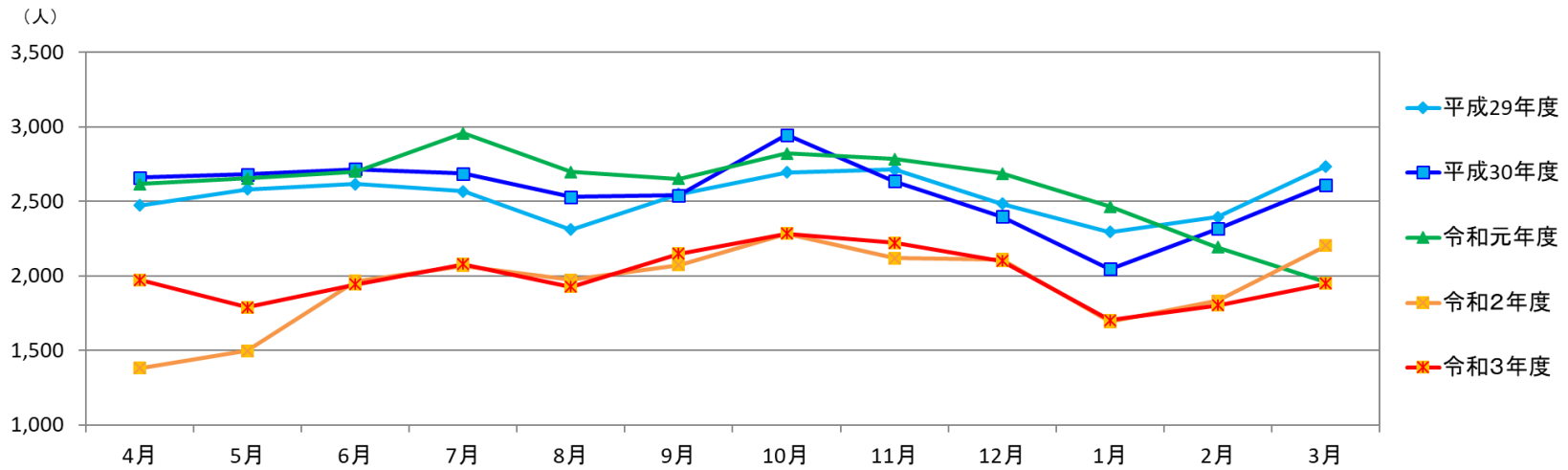
		4月	5月	6月	7月	8月	9月	10月	11月	12月	1月	2月	3月	合計
平成29年度	利用者数	611	605	624	590	571	559	601	610	586	550	503	624	7,034
	運行便数	238	252	238	252	252	238	252	238	238	224	224	252	2,898
	一便あたり利用者数	2.57	2.40	2.62	2.34	2.27	2.35	2.38	2.56	2.46	2.46	2.25	2.48	2.43
平成30年度	利用者数	612	667	604	689	632	615	654	636	524	462	477	544	7,116
	運行便数	238	252	238	252	238	238	252	238	238	224	224	238	2,870
	一便あたり利用者数	2.57	2.65	2.54	2.73	2.66	2.58	2.60	2.67	2.20	2.06	2.13	2.29	2.48
令和元年度	利用者数	585	533	679	603	549	574	603	633	551	544	540	491	6,885
	運行便数	252	238	238	252	252	238	252	238	224	224	238	252	2,898
	一便あたり利用者数	2.32	2.24	2.85	2.39	2.18	2.41	2.39	2.66	2.46	2.43	2.27	1.95	2.38
令和2年度	利用者数	311	368	463	495	479	506	537	560	474	413	449	522	5,577
	運行便数	238	238	252	238	252	238	252	238	224	224	224	252	2,870
	一便あたり利用者数	1.31	1.55	1.84	2.08	1.90	2.13	2.13	2.35	2.12	1.84	2.00	2.07	1.94
令和3年度	利用者数	410	340	442	425	445	383	433	449	429	356	341	463	4,916
	運行便数	216	192	216	216	204	216	204	204	192	192	192	228	2,472
	一便あたり利用者数	1.90	1.77	2.05	1.97	2.18	1.77	2.12	2.20	2.23	1.85	1.78	2.03	1.99
前年度利用者数比較		99	-28	-21	-70	-34	-123	-104	-111	-45	-57	-108	-59	-661



キ 上之山線

(人)

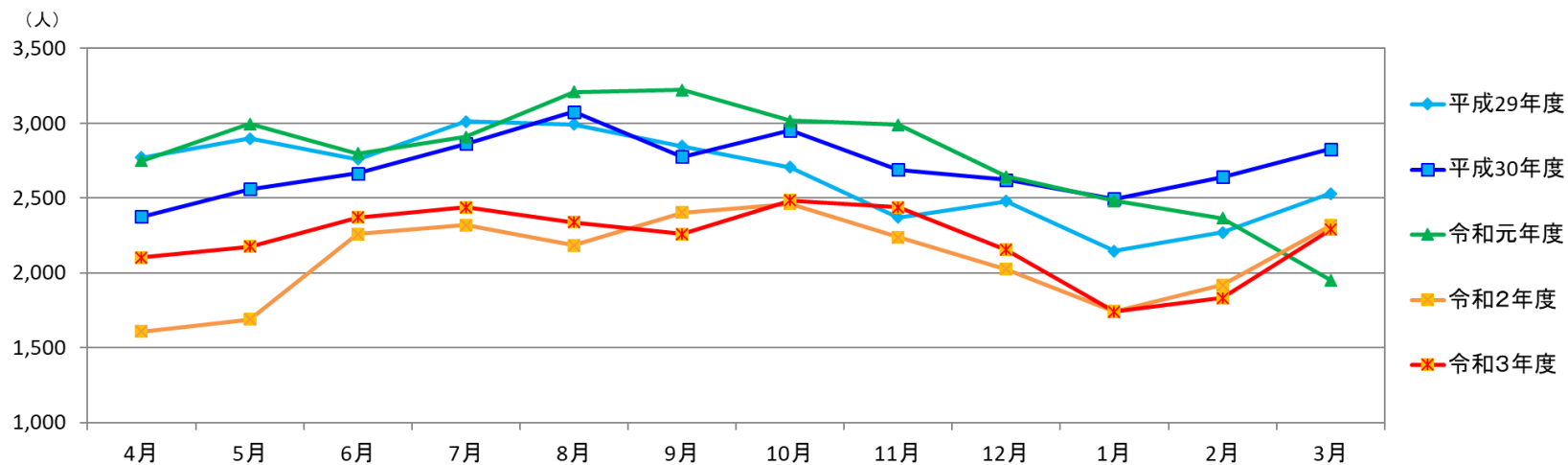
		4月	5月	6月	7月	8月	9月	10月	11月	12月	1月	2月	3月	合計
平成29年度	利用者数	2,473	2,581	2,616	2,567	2,310	2,548	2,694	2,715	2,483	2,294	2,395	2,736	30,412
	運行便数	480	496	480	496	496	480	496	480	448	448	448	496	5,744
	一便あたり利用者数	5.15	5.20	5.45	5.18	4.66	5.31	5.43	5.66	5.54	5.12	5.35	5.52	5.29
平成30年度	利用者数	2,661	2,682	2,716	2,686	2,530	2,540	2,947	2,636	2,398	2,047	2,316	2,610	30,769
	運行便数	480	496	480	496	496	480	496	480	448	448	448	496	5,744
	一便あたり利用者数	5.54	5.41	5.66	5.42	5.10	5.29	5.94	5.49	5.35	4.57	5.17	5.26	5.36
令和元年度	利用者数	2,616	2,654	2,700	2,956	2,698	2,651	2,822	2,784	2,686	2,465	2,191	1,956	31,179
	運行便数	480	496	480	496	496	480	496	480	448	448	464	496	5,760
	一便あたり利用者数	5.45	5.35	5.63	5.96	5.44	5.52	5.69	5.80	6.00	5.50	4.72	3.94	5.41
令和2年度	利用者数	1,381	1,498	1,965	2,067	1,972	2,072	2,284	2,120	2,110	1,692	1,833	2,204	23,198
	運行便数	480	496	480	496	496	480	496	480	448	448	448	496	5,744
	一便あたり利用者数	2.88	3.02	4.09	4.17	3.98	4.32	4.60	4.42	4.71	3.78	4.09	4.44	4.04
令和3年度	利用者数	1,972	1,789	1,943	2,079	1,926	2,150	2,284	2,221	2,099	1,702	1,802	1,950	23,917
	運行便数	450	465	450	465	465	450	465	450	420	420	420	465	5,385
	一便あたり利用者数	4.38	3.85	4.32	4.47	4.14	4.78	4.91	4.94	5.00	4.05	4.29	4.19	4.44
前年度利用者数比較		591	291	-22	12	-46	78	0	101	-11	10	-31	-254	719



ク こうはん線

(人)

		4月	5月	6月	7月	8月	9月	10月	11月	12月	1月	2月	3月	合計
平成29年度	利用者数	2,771	2,897	2,761	3,011	2,992	2,848	2,707	2,370	2,480	2,146	2,271	2,531	31,785
	運行便数	360	372	360	372	372	360	372	360	336	336	336	372	4,308
	一便あたり利用者数	7.70	7.79	7.67	8.09	8.04	7.91	7.28	6.58	7.38	6.39	6.76	6.80	7.38
平成30年度	利用者数	2,376	2,560	2,666	2,863	3,077	2,776	2,953	2,689	2,623	2,494	2,642	2,828	32,547
	運行便数	360	372	360	372	372	360	372	360	336	336	336	372	4,308
	一便あたり利用者数	6.60	6.88	7.41	7.70	8.27	7.71	7.94	7.47	7.81	7.42	7.86	7.60	7.56
令和元年度	利用者数	2,750	2,995	2,799	2,910	3,209	3,223	3,017	2,990	2,645	2,482	2,365	1,951	33,336
	運行便数	360	372	360	372	372	360	372	360	336	336	348	372	4,320
	一便あたり利用者数	7.64	8.05	7.78	7.82	8.63	8.95	8.11	8.31	7.87	7.39	6.80	5.24	7.72
令和2年度	利用者数	1,609	1,689	2,260	2,319	2,184	2,404	2,464	2,237	2,025	1,744	1,919	2,316	25,170
	運行便数	360	372	360	372	372	360	372	360	336	336	336	372	4,308
	一便あたり利用者数	4.47	4.54	6.28	6.23	5.87	6.68	6.62	6.21	6.03	5.19	5.71	6.23	5.84
令和3年度	利用者数	2,104	2,175	2,371	2,439	2,337	2,261	2,485	2,438	2,154	1,742	1,832	2,290	26,628
	運行便数	360	372	360	372	372	360	372	360	336	336	336	372	4,308
	一便あたり利用者数	5.84	5.85	6.59	6.56	6.28	6.28	6.68	6.77	6.41	5.18	5.45	6.16	6.18
前年度利用者数比較		495	486	111	120	153	-143	21	201	129	-2	-87	-26	1,458

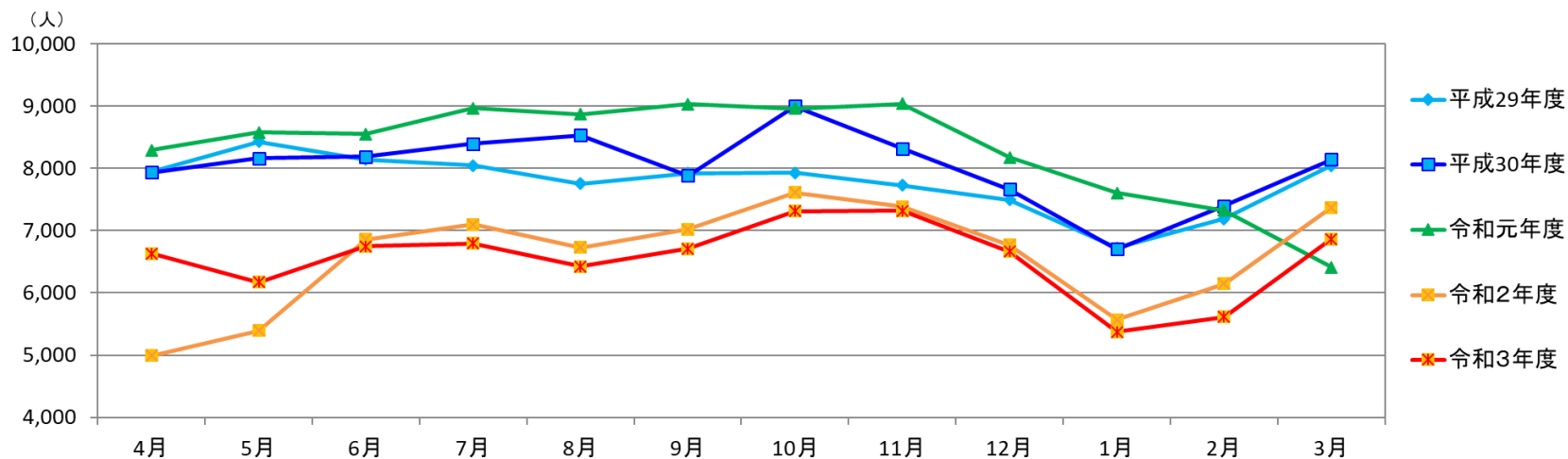




ケ コミュニティバス合計

(人)

		4月	5月	6月	7月	8月	9月	10月	11月	12月	1月	2月	3月	合計
平成29年度	利用者数	7,945	8,428	8,142	8,045	7,754	7,924	7,933	7,727	7,494	6,724	7,187	8,050	93,353
	運行便数	2,372	2,458	2,372	2,302	2,288	2,216	2,302	2,216	2,114	2,216	2,216	2,456	27,528
	一便あたり利用者数	3.35	3.43	3.43	3.49	3.39	3.58	3.45	3.49	3.54	3.03	3.24	3.28	3.39
平成30年度	利用者数	7,935	8,166	8,188	8,399	8,533	7,887	9,001	8,318	7,661	6,706	7,396	8,146	96,336
	運行便数	2,374	2,456	2,372	2,458	2,444	2,372	2,458	2,372	2,242	2,216	2,216	2,444	28,424
	一便あたり利用者数	3.34	3.32	3.45	3.42	3.49	3.33	3.66	3.51	3.42	3.03	3.34	3.33	3.39
令和元年度	利用者数	8,292	8,581	8,553	8,966	8,869	9,036	8,960	9,041	8,177	7,603	7,324	6,412	99,814
	運行便数	2,386	2,444	2,372	2,444	2,456	2,374	2,456	2,372	2,216	2,216	2,300	2,458	28,494
	一便あたり利用者数	3.48	3.51	3.61	3.67	3.61	3.81	3.65	3.81	3.69	3.43	3.18	2.61	3.50
令和2年度	利用者数	4,990	5,395	6,856	7,098	6,727	7,022	7,615	7,385	6,768	5,571	6,143	7,375	78,945
	運行便数	2,372	2,444	2,386	2,444	2,458	2,372	2,456	2,374	2,216	2,216	2,216	2,458	28,412
	一便あたり利用者数	2.10	2.21	2.87	2.90	2.74	2.96	3.10	3.11	3.05	2.51	2.77	3.00	2.78
令和3年度	利用者数	6,629	6,173	6,749	6,797	6,426	6,711	7,316	7,318	6,665	5,372	5,612	6,863	78,631
	運行便数	2,140	2,181	2,140	2,203	2,165	2,140	2,193	2,128	1,988	1,988	1,988	2,215	25,469
	一便あたり利用者数	3.10	2.83	3.15	3.09	2.97	3.14	3.34	3.44	3.35	2.70	2.82	3.10	3.09
前年度利用者数比較		1,639	778	-107	-301	-301	-311	-299	-67	-103	-199	-531	-512	-314



### 3 菱野団地「住民バス」運行事業

#### (1) 運行内容

地域のボランティアが運転手を務め、10人乗りのワンボックスカー2台で運行した。菱野団地の外周道路や主要道路を走り、菱野団地センター地区の商店街、医療施設、NPO施設のほか、名鉄バス停留所やタクシー乗り場への日常的な移動とコミュニティの場を確保した。

#### (2) 運行経費

使用台数	運行日	利用者数	1便あたり利用者数	運行経費	1人あたり運行経費	市負担金	1人あたり市負担金	市負担率
2台	週5日	20,991人	8.64人	386万円	184円	330万円	157円	85.5%
	月～金	(17,080人)	(7.59人)	(359万円)	(210円)	(308万円)	(180円)	(85.8%)
		3,911人	1.05人	27万円	-26円	22万円	-23円	-0.3%

※上段は令和3年度、中段は令和2年度、下段は対前年比の数値

※1便あたり利用者数等は、四捨五入にて表示

#### 【参考】運行経費の費用負担について

住民バスの運行経費は、市と地域（菱野団地内の3自治会）で負担することとしており、それぞれの負担率は、瀬戸市コミュニティバス（補助対象年度の全前年度）の収支率を参考に、次のとおり設定されている。

市：運行経費－（運行経費×14.6%※）

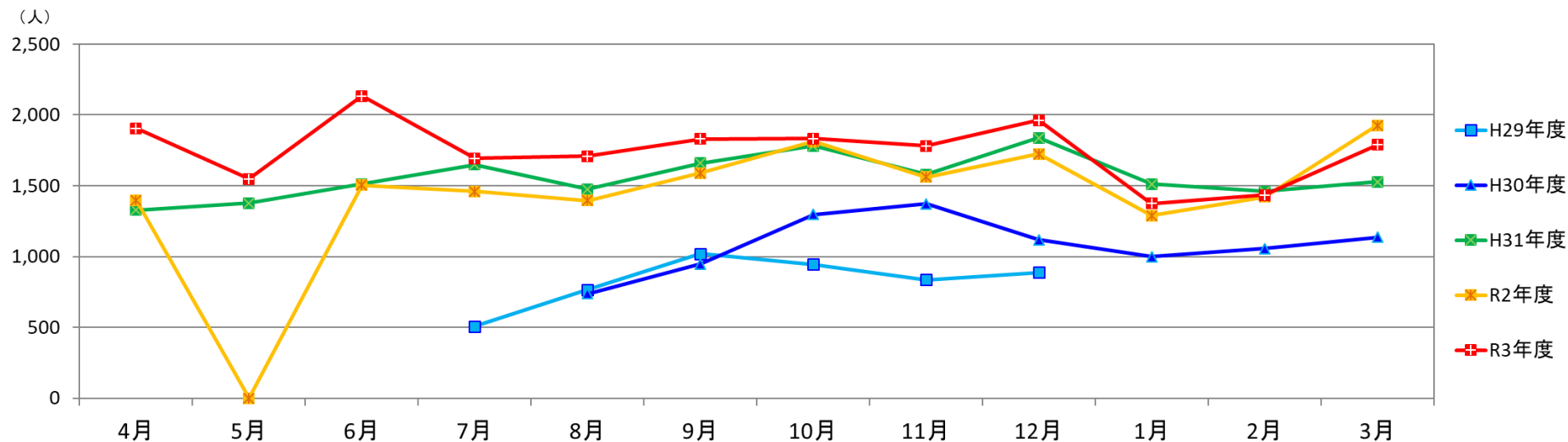
※令和元年度（運行年度の一昨年度）の瀬戸市コミュニティバス収支率

地域：運行経費－市負担金

(3) 利用者数

菱野団地住民バス利用者数

		4月	5月	6月	7月	8月	9月	10月	11月	12月	1月	2月	3月	合計
H29年度 (社会実験)	利用者数	社会実験(7/10-12/26)			507	767	1,021	946	836	889				4,966
	運行便数	低速電動バスe-com8, ハイース ～10月は週6日運行			180	242	230	200	190	180				1,222
	1便あたり利用者数				2.82	3.17	4.44	4.73	4.40	4.94				4.06
H30年度 (運行再開)	利用者数	運行再開(8/6-)				738	948	1,297	1,371	1,118	999	1,057	1,137	8,665
	運行便数	ハイース 2台				170	170	220	220	180	180	190	200	1,530
	1便あたり利用者数					4.34	5.58	5.90	6.23	6.21	5.55	5.56	5.69	5.66
H31年度 (R元年度)	利用者数	1,327	1,378	1,512	1,650	1,475	1,660	1,782	1,578	1,838	1,512	1,460	1,528	18,700
	運行便数	210	210	200	220	200	190	220	200	230	190	180	210	2,460
	1便あたり利用者数	6.32	6.56	7.56	7.50	7.38	8.74	8.10	7.89	7.99	7.96	8.11	7.28	7.60
R2年度	利用者数	1,399	0	1,504	1,460	1,395	1,590	1,811	1,560	1,723	1,290	1,422	1,926	17,080
	運行便数	210	0	220	210	200	200	220	190	210	180	180	230	2,250
	1便あたり利用者数	6.66	0.00	6.84	6.95	6.98	7.95	8.23	8.21	8.20	7.17	7.90	8.37	7.59
R3年度	利用者数	1,906	1,547	2,133	1,692	1,708	1,830	1,832	1,780	1,963	1,375	1,435	1,790	20,991
	運行便数	210	180	220	200	210	200	210	200	220	180	180	220	2,430
	1便あたり利用者数	9.08	8.59	9.70	8.46	8.13	9.15	8.72	8.90	8.92	7.64	7.97	8.14	8.64
前年度利用者数比較		507	1,547	629	232	313	240	21	220	240	85	13	-136	3,911



#### 4 市民・交通事業者・行政の協働による利用促進事業

##### (1) 市内基幹バス沿線協議会

###### ア 下品野地区沿線協議会（しなの線（旧瀬戸北線））

###### ○ バスの乗り方教室の開催

- ・ 日時：令和3年11月10日及び17日
- ・ 場所：下品野小学校駐車場
- ・ 対象：品野西保育園（82名）、下品野小学校（81名）
- ・ 内容：車内マナーについての説明、バス停での時刻の見方・待ち方の説明、乗降方法・安全確認の説明、ICカードマナカを用いた乗車体験の実施

###### イ 西陵地区沿線協議会（水野循環線・みずの坂線）

###### ○ 交通安全大監視等の実施

イオン瀬戸みずの店前の交差点にて交通安全の監視活動を実施したほか、西陵連区内のバス停周辺の草取り・清掃を実施した。

###### ウ 品野台地区沿線協議会（しなの線（旧瀬戸北線））

###### ○ バス広報誌の発行

発行月	内容	配布部数
令和3年6月 (第37号)	・名鉄バスしなの線（旧瀬戸北線）及びコミュニティバス品野3線（上半田川線・片草線・岩屋堂線）の利用者状況報告 ・QRコード決済サービス（paypay）の社会実験について	1,120部
令和3年11月 (第38号)	・名鉄バスしなの線（旧瀬戸北線）のダイヤ変更について ・「道の駅瀬戸しなの」の利用状況報告について ・瀬戸市コミュニティバスの回数券について	1,120部
令和4年3月 (第39号)	・名鉄バスにおけるマナカ・高齢者向けフリーパス等の紹介 ・「道の駅瀬戸しなの」イベント情報のお知らせ	1,120部

##### (2) コミュニティバス運行協議会

瀬戸市地域公共交通網形成計画等に基づき、運行経路や運行ダイヤの見直し、バス停の新設又は移設の協議を随時行っている。令和3年度は下記の内容について運行経路の変更等に関して改正や協議・検討を行った。

###### ア 6路線（上半田川線、片草線、岩屋堂線、本地線、上之山線、こうはん線）

令和3年4月1日から運行経路等を変更した。

###### イ 本地線

令和3年4月1日から運行経路等を変更したが、交通渋滞の影響による遅延の頻度が高かったため、沿線自治会と協議し、令和3年8月3日から上り1便の運行経路の見直しを行った。

## ウ 曾野線

地域の要望を機に地元協議を重ね、穴田地域の利便性向上を図り、現行の運行経路上に仮称「穴田」のバス停新設議案について、本地域公共交通会議にて協議を行う。

### (3) 菱野団地コミュニティ交通運行協議会

月1回程度協議会を開催し、バスの稼働日数や走行距離、給油量、運転手の謝金額、利用者数、電話対応内容等についての情報を共有した。また、バス車内の消毒（1日2回）・換気の徹底、乗務員のマスクの着用・検温の実施等を行った。

## 5 利用しやすい交通環境構築事業

### (1) 非接触型決済（QRコード決済）PayPayの社会実験

コミュニティバス全8路線において非接触型決済（QRコード決済）PayPayの社会実験を令和3年6月1日から同年8月31日までの3ヶ月間行った。

以下の利用結果からもニーズは低いと考えられるため、今後も世情等を考慮しつつ現時点の本格的な導入は見送ることとする。

	現金	回数券	もーやっこ券	PayPay	合計
6月	271,150円	367,500円	3,300円	150円 (0.02%)	642,100円
7月	273,200円	332,500円	1,200円	2,900円 (0.48%)	609,800円
8月	258,350円	333,000円	1,500円	1,400円 (0.24%)	594,250円
計	802,700円	1,033,000円	6,000円	4,450円 (0.24%)	1,846,150円

### (2) 新型コロナウイルス感染症対策

#### ア 市内基幹バス

- ・ 緊急事態宣言時における小中一貫校にじの丘学園の登下校における赤津線・しなの線の増便（バス内の過密化を避けるため）
- ・ 感染症対策に関する啓発活動（車内アナウンスの実施、啓発ポスターの掲出及びワンマン機器による啓発画像の表示）
- ・ 車内の換気、消毒作業
- ・ 乗務員のマスク着用、検温の実施
- ・ 乗務員と乗客間の飛沫防止フィルムの設置

#### イ コミュニティバス

- ・ 感染症対策に関する啓発活動（啓発マグネットの掲示）
- ・ 車内の制菌処理、換気及び消毒の徹底
- ・ 乗務員のマスク着用、検温の実施
- ・ 乗務員と乗客間の飛沫防止フィルムの設置

ウ 菱野団地「住民バス」

- ・ 感染症対策に関する啓発活動（啓発チラシの掲示）
- ・ 車内の制菌処理、換気及び消毒の徹底
- ・ 乗務員のマスク着用、検温の実施
- ・ 乗務員と乗客間の飛沫防止フィルムの設置

6 分かりやすい公共交通情報の提供

(1) 公共交通マップ及びポケットサイズ時刻表の配布

各支所及び病院等の各施設を利用する際に公共交通の利用を促進するため、引き続きコミュニティバスのポケットサイズの時刻表、及び公共交通マップの配布を各施設に依頼した。令和3年度は陶生病院の案内窓口付近での時刻表の設置を開始。

(2) G T F S の活用

G T F S を活用し、Google マップにおいて市内基幹バス、コミュニティバス及び住民バスの情報提供を行った。

## 7 瀬戸市地域公共交通会議の開催

公共交通の維持・活性化を目的として実施した事業の効果を検証し、事業の評価及び見直しを実施するため、地域公共交通会議を開催した。

会議	開催日	協議事項等
第1回	令和3年 6月21日	・令和2年度事業報告について
		・令和2年度瀬戸市地域公共交通会議決算について
		・生活交通確保維持改善計画について
		・地域間幹線系統確保維持計画について
		・市内基幹バスしなの線及び水野循環線・みずの坂線の運行ダイヤの見直しについて
		・コミュニティバス本地線上り1便の見直しについて
		・コミュニティバス曾野線の見直しに係る進捗状況について
		・新型コロナウイルス感染症対策について
・公共交通に関する要望について		
第2回 (書面)	令和3年 8月31日	・市内基幹バスしなの線及び水野循環線・みずの坂線の運行ダイヤの見直しについて
第3回	令和3年 12月23日	・コミュニティバス品野3線の運行経路(旋回場所)の見直しについて
		・コミュニティバス予算の地域公共交通会議への編入について
		・令和3年度地域公共交通確保維持改善事業に関する自己評価について
		・コミュニティバスの運行経路及び運行ダイヤの見直しに係る進捗状況について
		・社会実験「非接触型決済」の結果について
第4回	令和4年 3月29日	・令和3年度瀬戸市地域公共交通会議補正予算について
		・令和4年度瀬戸市地域公共交通会議予算について
		・市内基幹バスOD調査に基づく利用状況について
		・令和4年度瀬戸市地域公共交通会議スケジュールについて
		・瀬戸市地域公共交通会議事務取扱規程について
		・令和3年度瀬戸市高齢者移動支援事業の実施報告について