

広報せと

1/15

2022
No.1439

住みたいまち 誇れるまち 新しいせと



表紙
写真

「せと・しごと塾」卒業式 12/13日

「地域ビジネス」での創業を学んだ第13期生が卒業しました。
事業計画発表会の様子をこちらからご覧になれます。



令和3年分

確定申告などのお知らせ

問 尾張瀬戸税務署 ☎82・4111

申告と納付の期限

- 所得税及び復興特別所得税・贈与税: 3/15 (火)
- 消費税及び地方消費税: 3/31 (木)

※納税には振替納税をご利用ください。(贈与税は除く)

振替納税日 所得税及び復興特別所得税: 4/21 (木) ● 消費税及び地方消費税 (個人事業者): 4/26 (火)

感染症対策のため、確定申告書はパソコン・スマホでご提出ください。

国税庁ホームページ「確定申告書等作成コーナー」

国税のお問い合わせは
国税庁ホームページ
タックスアンサーへ。



YouTubeで配信中
動画で見る確定申告



タブレット・スマートフォン
の方は、こちらから



確定申告コーナー 検索

お問い合わせの多い質問を、確定
申告書等作成コーナー内の「よく
ある質問」に掲載しています。



市・県民税申告書をインターネットで作成できます 問 税務課 ☎88・2571

くわしくは、市ホームページをご覧ください。
市・県民税額やふるさと納税控除限度額の試算もできます。
※メールやFAXなどでの提出はできません。作成した申告書は窓口・郵送で提出してください。



申告相談

期間: 2/16 (水) ~ 3/15 (火) 午前9時 ~ 午後5時 ※土・日曜、祝日を除く

申告会場 パルティセと5階 アリーナ

対象税目 ● 所得税及び復興特別所得税 ● 個人事業者の消費税・地方消費税 ● 贈与税 ● 個人の市・県民税

感染対策



- 入場整理券が必要です。会場での当日配付とLINEアプリを使った事前発行があります。
※配付状況に応じ、後日の来場をお願いする場合があります。
- 入場時に検温を行い、37.5度以上の発熱のある方は、入場をお断りします。
- マスク着用、手指のアルコール消毒をお願いします。
- なるべく少人数でお越しください。
- 会場では、ご自身でパソコン・スマートフォンの入力をお願いします。




申告書の作成はスマートフォンが便利です。スマートフォンとマイナンバーカードをご持参ください。

注意事項



- 2/10 (木)・14 (月)・15 (火) は、住宅借入金等特別控除と公的年金受給者を対象に申告相談を行います。
- 駐車場の混雑が予想されます。なるべく公共交通機関をご利用ください。(駐車場は1時間無料、以降1時間毎に100円)
- 期間中、税務署・市役所では申告相談を行いません。
- お問い合わせは、尾張瀬戸税務署 (☎82・4111) へお願いします。パルティセとへの連絡は、ご遠慮ください。

その他の申告相談会場

公民館・地域交流センター 	日 時	<ul style="list-style-type: none"> ● 幡山公民館 …………… 2/2(水) ● 下品野地域交流センター「ふれあい」 …… 2/3(木) ● 水野地域交流センター …………… 2/7(月)
	注意事項	<ul style="list-style-type: none"> ● 「確定申告書A様式」「市・県民税申告書」のみ受付します。 ● 住宅借入金等特別控除を申告する場合は、パーティセと会場をご利用ください。 ● お問い合わせは市役所税務課(☎88・2571)へお願いします。公民館などへの連絡は、ご遠慮ください。
中産連ビル2階 集会室 名古屋市東区白壁3-12-13 名鉄瀬戸線清水駅から徒歩7分	日 時	2/20(日)・27(日) 午前9時15分～午後5時
	注意事項	<ul style="list-style-type: none"> ● 入場整理券が必要です。会場での当日配付とオンラインの事前発行があります。 ● 無料駐車場はありません。公共交通機関をご利用ください。

年金所得者の確定申告不要制度

令和3年中の公的年金等の収入金額の合計額が400万円以下で、公的年金等に係る雑所得以外の所得金額が20万円以下の場合、所得税の確定申告は不要です。(所得税の還付を受けるには、確定申告が必要)

各種控除

医療費控除は「医療費控除の明細書」を添付

医療費の領収書は5年間保存してください。(提示・提出を求める場合があります)
 ※医療保険者から交付を受けた医療費通知を添付すると、明細の記入を省略できます。



介護用おむつ費用の医療費控除

問 高齢者福祉課 ☎88・2620

おむつ代を医療費控除の対象とするには、医師が発行する「おむつ使用証明書」の添付が必要です。ただし、申告が2年目以降の場合、介護保険法に基づく主治医意見書で「寝たきり状態でおむつの使用が必要であること」が確認できれば、市が発行する「主治医意見書内容確認書」で申告できます。

主治医意見書内容確認書の申請者・申請方法

- <申請者> 要介護認定者かその親族で、医療費控除の申告をする方
- <申請方法> 要介護認定者の介護保険被保険者証を持参し、高齢者福祉課で申請(代理申請可)

社会保険料の納付済額確認書

問 国民健康保険・後期高齢者医療保険／国保年金課 ☎88・2645
 介護保険／高齢者福祉課 ☎88・2621

令和3年中に納めた保険料額の「納付済額確認書」をそれぞれ1月中旬に送付しますので、控除申告にご利用ください。
 ※金額には、特別徴収(年金からの天引き)分は含まれていません。年金などの支払者からの源泉徴収票でご確認ください。ただし、令和3年中に納付した保険料に還付があった場合は、源泉徴収票の年間納付額から還付金額を差し引いた金額が申告対象です。

65歳以上の方の障害者控除

問 高齢者福祉課 ☎88・2620

身体障害者手帳などの交付を受けた方以外でも、65歳以上で要介護1以上、かつ一定の基準を満たした方は、所得税の確定申告で障害者控除を受けられる場合があります。控除を受けたい場合は、毎年高齢者福祉課への申請が必要です。申請者で、交付の対象となる方には1月下旬以降に障害者控除対象者認定書を送付しますので、申告にご利用ください。
 ※令和3年分の申告のみ利用できる認定書を送付します。

主な改正点

1 住宅ローン控除の特例期間の延長

- 控除期間を13年とする特例期間が延長され、令和4年12月31日までの入居者が対象になりました。
※注文住宅はR2.10/1～R3.9/30、分譲住宅などはR2.12/1～R3.11/30の契約分が対象
- 住宅ローン控除が延長された期間(11～13年目)に限り、対象となる家屋の床面積の要件が変更になり、合計所得金額が1,000万円以下である場合は40㎡以上50㎡未満の住宅も対象になりました。

2 セルフメディケーション税制の見直し

適用期間が5年間延長されました。
※令和4年分の所得税(令和5年度市・県民税)から適用されます。

3 特定配当・特定株式等譲渡所得金額の申告手続きを簡素化

市・県民税において、特定配当等及び特定株式等譲渡所得金額に係る所得の全部について源泉分離課税(申告不要)とする場合に、原則として確定申告書の提出のみで申告手続きが完結できるよう、確定申告書における個人住民税に係る附記事項が追加されることになりました。

4 退職所得課税の見直し

令和4年1月1日以降に支払いを受ける退職手当等の課税の計算が変わりました。

くわしくは、市ホームページをご覧ください。



消防団説明会 ～来たれ!地域の守護神～

問 消防課 ☎85・0438

説明会

- 日時 2月18日(金) 午後7時～7時45分
- 場所 瀬戸市消防本部(苗場町101)
- 対象 活動に興味がある市内在住・在勤・在学の方
※入団は18歳以上
- 申込方法 電話で①氏名②住所③連絡先をお伝えください。

消防団PR動画
ぜひご覧ください



一緒にやろう!
男女ともに活躍!
消防団員募集



瀬戸市消防団

地域の防災活動や火災出動をする13分団と、市内全域で防火防災活動をする女性分団から構成されています。
消防団員は、災害発生時に消防署と連携して火災の消火、救助・救援活動、応急手当の指導、地域の防災啓発活動などを行う非常勤特別職の地方公務員です。



各種手当など

- 出動手当(1回) 火災などの災害:2,700円
その他の活動:1,800円
- 年額報酬(階級により変動) 39,000円～153,000円
- 退職報償金(5年以上在籍) 200,000円～
- 市内事業所でのサービスや公務災害保障などの制度あり

ロゴマーク ジブリパークのある愛知

問 政策推進課 ☎88・2521

今年の秋に愛・地球博記念公園内にオープンするジブリパークを愛知県全体で盛り上げ、広くPRするための、ロゴマークができました。ジブリパークを応援するとともに、本市の魅力を含めた情報発信を行ってまいります。



© Studio Ghibli



追加接種(3回目)の接種券について

1月以降の発送スケジュール ワクチンの供給状況などにより、発送時期が前後する可能性がありますのでご了承ください。

対象者 (2回目接種の時期)	接種券発送時期	追加接種開始時期※
令和3年6月の方	令和4年1月下旬～2月上旬	2月～
令和3年7月の方	令和4年2月上旬～3月上旬	3月～



接種券封筒

※2回接種完了から、原則8か月以上の間隔をおいて接種します。

接種券に記載されている **接種開始日** をご確認ください。ただし、医療従事者・高齢者施設入所者等は6か月(接種開始日より2か月前)、高齢者(65歳以上の方)は7か月(接種開始日より1か月前)に前倒しで接種できます。



次の方は、別途接種券の
発行申請が必要です

- 瀬戸市以外の市区町村が発行した接種券を使って2回の接種を受けた後に、瀬戸市に転入した方
- 2回目接種後に、8か月以上経過したが、接種券が送られてこない方
- 海外で2回接種を受けた方 など

申請方法

郵送申請

- 郵送物**
- ①申請書
 - ②接種済証、接種記録書などの写し
 - ③本人確認書類の写し
- 申請先** 〒489-0919 川端町1-31
やすらぎ会館4階
健康課コロナワクチン担当

窓口申請

- 持ち物**
- ①申請書
 - ②接種済証、接種記録書など
 - ③本人確認書類
- 申請先** 新型コロナワクチン総合窓口
(市役所1階 国保年金課前)

※申請書は、窓口かコロナワクチン特設サイトからダウンロードできます。

※接種券は、窓口申請の場合も後日郵送で交付します(即日交付はできません)。また、申請者の接種状況を確認の上、市の発送スケジュールに基づいて発送しますので、申請から送付までにお時間をいただく場合があります。

広報せとに
お子さんの写真を
載せませんか?



対象 市内在住の0～3歳児(申込時)
※くわしくは市ホームページ「市政情報」→「広報・広聴」→「広報せと」をご覧ください。



高根町
いいもりとわ
飯森都羽くん
1歳/男の子

体は大きいけど、甘えんぼとわくん♡とわくんは、パパとママの宝物。これからも元気に大きくなってね!!



塩草町
かとうはやと
加藤颯人くん
3歳/男の子

いつも家族に幸せをありがとう!これからも大きく元気に育ってね。ずーっと颯人のこと大好きだよ!!



高根町
ふじさか かける
藤阪翔くん
2歳/男の子

お話することが大好きでいつもニコニコ笑顔を見せてくれるかけがいの宝物。お手伝いも真似っ子もするようになって日々成長を感じています(TT)これからも元気に健やかに育って行ってね!!



品野町
はらだりょう
原田了くん
10か月/男の子

りょうちゃんがパパママのところに来るのずっとずーっと待っていたよ。元気に生まれてきてくれて本当にありがとう!

⚠ 新型コロナウイルス感染拡大防止のため、予定が変更・中止となる場合があります。

図書館からのお知らせ

問 図書館 ☎82・2202

■ 本館の利用時間・休館日

時間 午前9時～午後6時

休み 1/26(水)

トライアングルフェア連携事業

ライブラリー上映会

日時 1/22(土)

午後1時30分～3時(開場:1時)

会場 パルティセと4階 第1・2会議室

内容 映画上映「ココ・シャネル」(50分)

上映後、関連図書紹介・

ディスカッション(30分程度)

参加費 無料

定員 15人(先着順)

申込方法 1/17(月)～電話で申し込み

同日開催トライアングルフェア P8参照

■ 情報ライブラリー・地域図書館のご案内

情報ライブラリー(パルティセと3階)

臨時休館中 2/28(月)まで

※パルティセと空調設備更新工事のため

地域図書館

品野台小・西陵小・水野小・東山小・幡山西小・光陵中・
にじの丘学園

〈開館日〉土・日曜、祝日 〈開館時間〉午前10時～午後3時

NEW 新着本のご案内

明日のカルタ

倉本 美津留/著 朝倉 世界一/絵
日本図書センター



「明日は明るい日 だから明日の明日はもっと明るい日」という

言葉に背中を押されたり、「ブルーな気分」の「ブルーは空の色」というフレーズに新しい考え方を知ったり。

でも時には「ぬるま湯につかりつづけていたら 必ずかぜを引く」にハッとさせられる。

この本では人生を楽しくする術が、味のある絵と、短い言葉や解説であらわされています。

同じ著者の『ことば絵本 明日のカルタ』や『本屋さんで探す 明日のカルタ』なども一緒に読めば、人生がもっと楽しくなるかも。

※非常災害時などに臨時休館などをする場合は、
図書館ホームページでお知らせします。

<http://www.lib.seto.aichi.jp>



DRPCキッズプログラミング

キッズプログラミング
(スクラッチ編)

内容

MITメディア・ラボが開発した学習用プログラミングソフト「スクラッチ」を使い、計算クイズゲームをしながらプログラミングの基礎を学びます。

日時 2/12・19(土) 午後1時～3時

対象 小学4～6年生

定員 10人(抽選) 締切 2/2(水)

プログラミング体験(キューベット編)

内容

ロボットになってプログラム通りに動くプログラミング体操やロボットのキューベットを動かして、プログラミング的思考を遊びながら体験します。

日時 2/23(水・祝)

①午前10時～11時30分 ②午後2時～3時30分

対象 ①年長のお子さんと保護者(親子教室)

②小学1～3年生

定員 ①8組 ②8人(いずれも抽選)

締切 2/13(日)

共通事項

受講料 無料 持ち物 筆記用具 申込方法 電話・ホームページ



マイナンバーカードが 問 国保年金課 ☎88・2640 健康保険証として利用できます

7つのメリット

1 健康管理に役立つ

自分の特定健診情報と薬剤情報をマイナポータルで閲覧できます。

※特定健診情報…過去5年間分(令和2年度以降の受診・登録分)
薬剤情報…過去3年間分(令和3年9月以降の受診分)

3 医療費控除がより簡単に

自分の医療費通知情報をマイナポータルで閲覧したり、確定申告の際、マイナポータルから医療費通知情報を自動入力できるようになります。

※令和3年9月分以降の医療費通知情報の自動入力ができるようになる予定です。

5 医療保険の資格確認がスムーズに

医療機関での受付の際に、カードリーダーで顔写真を確認すればスムーズに資格確認ができます。

2 より良い医療が可能に

本人が同意すれば、初めての医療機関でも特定健診情報や薬剤情報が医師などと共有でき、より適切な医療が受けられます。

4 手続きなしで、限度額を超える一時的な支払が不要に

限度額適用認定証がなくても、高額療養費制度の限度額を超える支払が免除されます。

※保険料の未納があるなど、免除されない場合があります。
※市独自の医療費助成などは受給者証などの掲示が必要です。

6 医療費の事務コスト削減

医療保険の請求誤りなどが減少し、事務処理コストが削減されることで持続可能な制度運営につながります。

7 健康保険証として継続して使える

就職や転職、引越をしても、マイナンバーカードを健康保険証として継続して使えます。

※医療保険者が変わる場合は、加入・喪失の届出が必要です。

マイナンバーカード
申請方法はこちらから



マイナンバー
総合フリーダイヤル

0120-95-0178

受付時間(年末年始を除く)

平日 午前9時30分～
午後8時

土日祝 午前9時30分～
午後5時30分

利用申込は、マイナポータルや
セブン銀行のATMからできます。

マイナポータル
サイトはこちら



利用できる医療機関は
順次増えていきます。

厚生労働省の
ホームページで
確認



スポーツ功労大賞・功労賞・奨励賞

問 スポーツ課(市体育館) ☎48・0589

令和3年2月以降で、次に該当する方はご連絡ください。

スポーツ功労大賞	スポーツ功労賞
<ul style="list-style-type: none"> ● オリンピック・パラリンピックで1位～8位に入賞 ● 国際競技大会で1位 ● 上記該当者の指導に貢献 	<ul style="list-style-type: none"> ● オリンピック・パラリンピックに選手として参加 ● 国際競技大会で入賞 ● 全国競技大会で1位 ● スポーツ競技大会で世界記録や日本記録を更新 ● 上記該当者の指導に貢献
スポーツ奨励賞	
<ul style="list-style-type: none"> ● 国際競技大会に選手として出場 ● 全国競技大会で入賞 	

締切 2/1(火)

※国際競技大会・全国競技大会…予選会や選考会などを経て出場するもの
※過去に受賞した方は、該当しない場合があります。

表彰式 日時 3/6(日) 午前10時～ 場所 瀬戸蔵2階 つばきホール



ほっとネット せと

市民活動を
応援しています

問 瀬戸まちの活動センター
☎97・1161 FAX 97・1171
Eメール seto-npo@ma.gctv.ne.jp
ホームページ <http://www.gc-net.jp/seto-npo/>



新型コロナウイルス感染症の状況により変更・中止となる場合があります。

参加費が記載されていないものは、無料です。

かみああとこども食堂

問 NPO法人かみああと ☎090・9223・7931(高木)

日時 2/6、3/6(第1日曜) 正午~午後1時(受付:11時30分~)

場所 神川町20-1 定員 各日20食分まで

対象 どなたでも参加可 ※家族・子どもだけの参加も可

参加費 幼児・小学生100円、中高生200円、大人300円

瀬戸まちの活動センターからのお知らせ 事前申込不要

「トライアングルフェア~語ろう、幸せな家族のカタチ~」

日時 1/22(土)午前10時~午後1時

場所 パルティせと5階 アリーナ

講演会(講師:田村哲樹氏) パネルディスカッション

男女共同参画啓発パネル展示 ミニマルシェ(ロビー)

※託児あり(0歳~小学校低学年・要事前申込)

銀座生き生きマルシェ

問 こんなまちに住みたいナ実行委員会 ☎84・7110(柏本)

日時 2/6、3/6、4/3、5/1(第1日曜)

午前10時~午後3時

場所 銀座通り商店街

出店者募集

ブース数 約40ブース

幅約2m×奥行約1m

出店料 1,000円

申込方法 電話・メール・

Instagramのダイレクトメール

Eメール seto.ginzamarchego@gmail.com

※くわしくはメールでお問い合わせください。



瀬戸まちの活動センター

登録団体紹介

今回は、住みやすいまちづくりのためにいきいきとした活動を行っている「学術・文化・芸術・スポーツ」関係の団体を紹介します。

瀬戸メサイア合唱団

平成2年に設立。メサイアを歌い続け令和2年に創立30年を迎えました。平成17年の愛知万博の際に前開催地であるドイツとの交流を開始し、愛知万博でのドイツ吹奏楽団との共演、ドイツへの親善演奏旅行(3回)なども行いました。メサイアだけでなくモーツァルト、ブラームス、バッハ、ビバルディなどの作品にも取り組んできました。また、「文化の祭典」、「合唱フェスティバル」への参加のほか、老人福祉施設訪問、チャリティコンサート開催など、地域活動にも力を注いでいます。令和4年3月には久しぶりの演奏会を計画しています。見学歓迎、常時団員を募集しています。 <http://seto-messiah.mychorus.org/>



よくわかる 消費生活

問 生活安全課 ☎88・2660

【消費生活出前講座】

地域の集まりの場で講座を行います。



新型コロナを口実に ATMへ誘導する還付金詐欺

市役所を名乗る電話があり「介護保険料の返金がある。新型コロナの影響で返金期限が早まり手続きは本日までだ。携帯電話と通帳を持って銀行のATMへ行き、指定の電話番号に電話し指示どおりに操作するように」と言われたが詐欺ではないか。

(60歳代 女性)

アドバイス

- 市役所などの公的機関や金融機関の職員が還付金手続きのためにATMの操作をするよう連絡することは絶対にありません。
- 「お金が返ってくるのでATMに行くように」という電話があったら還付金詐欺です。相手にせず、すぐに電話を切ってください。
- 新型コロナを口実にしてATMへ誘導する手口もみられます。心当たりがあっても、指示された番号に電話はかけず、市役所などの担当部署に確認してください。
- 不審な電話があったら、すぐに最寄りの警察や消費生活センターなどにご相談ください。警察相談専用電話 ☎#9110 / 消費者ホットライン ☎188
※国民生活センターのホームページから引用

瀬戸市消費生活センター (市役所南庁舎2階)

相談日 毎週 月・火・木・金曜(祝日を除く)
午前10時~正午、午後1時~4時(随時受付)
☎88・2679(専用ダイヤル)

愛知県消費生活総合センター (名古屋市中区三の丸2-3-2 愛知県自治センター1階)

相談日 月~金曜 午前9時~午後4時30分
土・日曜 午前9時~午後4時
☎052・962・0999(専用ダイヤル)

芸術文化

対象者が記載されていないものは、どなたでも参加・利用できます。
参加費が記載されていないものは、無料です。

△新型コロナウイルス感染拡大防止のため、予定が変更・中止となる場合があります。

アーティスト・イン・レジデンス 瀬戸国際セラミック & ガラスアート交流プログラム2021-2022

問 瀬戸市文化振興財団 ☎84・1093



12月13日(月)～2月14日(月)の間、海外・国内から1名ずつ陶芸作家を招へいします。
瀬戸に滞在中、作家は新世紀工芸館で制作します。※海外作家はオンラインでの招へいです。

招へい作家

えこ
杉山 絵子(栃木県)



《連々》2012年

ノ・スンチョル
盧承哲(韓国)



《Modern & Nature Teapot Tools》2021年

関連イベント

公開制作&スライドレクチャー

日時 2/5(土)午後2時～

場所 新世紀工芸館

※事前申込不要・通訳あり

※盧氏はオンラインで参加

1/22(土)
3/13(日)

第18期研修生修了作品展 第19期研修生作品展

問 新世紀工芸館 ☎97・1001

時間 午前10時～午後6時
(入館は午後5時30分まで)

場所 展示棟 休館日 火曜

出品者

陶芸コース 李恩姫(イ・ウンヒ) 今井八重(イムリヤウジ)
澤村光李(サカモトミツリ) 辻口諒路(ツジグチリョウロ)
古田博世(コタヒロセ) 宮城暁一(ミヤキアキラ)

ガラス工芸コース 安藤里実(アノウリミ) 日下真梨子(ヒツカマリン)
上:安藤里実 下:宮城暁一



1/22(土)
3/13(日)

新世紀工芸館 雛とデザートのお うつわ展

問 新世紀工芸館 ☎97・1001

時間 午前10時～午後6時
(入館は午後5時30分まで)

場所 交流棟

2階ギャラリー

休館日 火曜

出品作家 26名

陶芸 19名

ガラス 7名



2/6(日)
20(日)

新世紀工芸館の陶芸体験 春色のリース作り

問 新世紀工芸館 ☎97・1001

時間 ①午前10時～正午 ②午後2時～4時

場所 工房棟3階 体験工房

対象 5歳以上(小学生以下は保護者同伴)

参加費 1,670円(当日支払い)

定員 各回6人(先着順)

申込方法 1/22(土)

午前10時～電話で

申し込み

※作品は3/20(日)～

直接お渡し

着払いで郵送



2/13(日)

新世紀工芸館のガラス体験 ガラスのお雛のはんこを 作ろう!

問 新世紀工芸館 ☎97・1001

時間 ①午前10時～正午 ②午後1時～3時

場所 工房棟(2・3階)

対象 5歳以上(小学生以下は保護者同伴)

参加費 1,040円(当日支払い)

定員 各回3組6人(抽選) ※家族2人1組で申し込み

申込方法 1/30(日)午前10時～

午後5時に電話で申し込み

※当選者のみ1/31(月)に連絡します。

※作品は、当日お持ち帰りできます。



1/15(土)
4/10(日)

瀬戸蔵ミュージアム企画展 本業の技 —近世瀬戸村の名工たち—

問 瀬戸蔵ミュージアム ☎97・1190

18～19世紀の本業(陶器)の名工たちの作品を展示します。

時間 午前9時～午後5時(入館は午後4時30分まで)
入場料 一般520円、65歳以上・高大生310円
中学生以下・妊婦・障害者手帳をお持ちの方は無料

休館日

1/24(月)、2/28(月)、
3/28(月)



志野兎形屏風押え
加藤春宇 江戸時代

1/22(土)
3/13(日)

瀬戸市美術館企画展 山下 清木彫刻展

問 瀬戸市美術館 ☎84・1093

時間 午前9時～午後5時
(入館時間は午後4時30分まで)

場所 2階 企画展示室3
入館料 一般500円、高大生300円、中学生以下・妊婦・65歳以上・障害者手帳をお持ちの方は無料

期間中の休館日

2/8(火)、3/8(火)

同時開催

特別展「川本治兵衛—瀬戸染付の精華そして湖東焼—」



《自由への風》2005年

1/29(土)
30(日)

2022新春いけばな展

問 瀬戸市文化振興財団 ☎84・1093

時間 午前10時～午後4時

場所 文化センター 文化交流館

いけばな出品団体 瀬戸いけばな協会、千秋流瀬戸支部、華道グループ路
協賛展示 瀬戸伝統陶芸会、瀬戸書道協会、瀬戸盆栽会



3/20(日)

3/1から利用再開!

瀬戸蔵つばきホール特別公演

スギテツwith 聖霊オーケストラ部コンサート

問 瀬戸蔵 ☎97・1555

時間 午後2時～4時15分予定(開場:1時30分)

場所 瀬戸蔵2階 つばきホール

定員 250人(抽選・全席指定)

入場料 1,000円(チケット引換・当日現金支払い)

※2歳以下は入場できません。

※3歳以上の未就学児は大人1人につき1人
膝上鑑賞可(座席が必要な場合は有料)

申込方法 往復はがきに①郵便番号・住所②氏名③電話番号④参加者の氏名・電話番号を記入

※はがき1枚で2人まで申込可
(1組1枚限り)

送付先 〒489-0813 蔵所町1-1

瀬戸蔵「つばきホールコンサート」係

締切 2/15(火)(必着)

※抽選結果は、2/28(月)までに発送します。



くわしくは、
瀬戸蔵
ホームページで▶

<https://www.setogura.jp>



ツイッター
始めました▶



3/20
(日)

いいもんせともんコンサート 弦楽器のおしごと

問 瀬戸市文化振興財団 ☎84・1811

演奏家のお仕事、
弦楽器についての
お話も聞けます

瀬戸市
出身

宮田英恵
(大阪フィルハーモニー
交響楽団首席奏者)



Photo by S.Yamada

ヴァイオリニスト宮田英恵さんが演奏活動を通じて出会った実力者を集め、弦楽器のさまざまな組み合わせで、色彩豊かな音色をお届けします。

時間 午後3時～(開場:2時)※約2時間(休憩あり)

会場 文化センター 文化ホール

入場料 一般2,000円 4歳以上高校生以下500円(税込・全席指定)

※4歳未満のお子さんは入場できません。

※座席は前後左右の間隔を空けた配席になります。

※チケットは、公演中止以外での交換・払戻はできません。

出演	ヴァイオリン	ヴィオラ	村田恵子 叶澤尚子
	宮田英恵(瀬戸市出身)	チェロ	長谷川彰子
	須山暢大 平光真彌		佐藤有沙
	瀬木理央	コントラバス	佐渡谷綾子

チケット販売 1/22(土)から販売開始

- ①文化センター窓口 午前8時30分～
- ②チケットぴあ 午前10時～
(0570-02-9999/Pコード208-294)

1/26は文化財防火デー ～大切な文化財を火災から守りましょう～

問 消防課 ☎85・0479

消防訓練

日時 1/23(日) 午前9時～9時45分

場所 深川神社(深川町11)

訓練内容 通報・避難誘導、初期消火、情報伝達、文化財持ち出し訓練、消火活動(一斉放水)

※本市には、国・県・市の指定文化財が76件、国の登録文化財が3か所あります。

深川神社
瀬戸パークホテル
瀬戸市消防団
瀬戸市消防本部
消防署が参加



保護者や児童生徒から応募いただいた料理を学校給食に採用します。

問 学校給食センター
☎48・7600

1月 応募料理
だいこん いた に
大根とじゃこの炒め煮
こはん
☑ 効範小学校 Y.Y.様



材料(4人分)

- 大根 …………… 1/6本(200g)
- にんじん …………… 1/2本(80g)
- 油あげ …………… 1枚(20g)
- ちりめんじゃこ …………… 大さじ1(4g)
- 油 …………… 小さじ1
- 水 …………… 60ml
- 砂糖 …………… 小さじ2
- しょうゆ …………… 小さじ2
- 酒 …………… 小さじ2

作り方

- ①大根、にんじんはいちょう切り、油あげは短冊切りにする。
 - ②鍋に油を入れて熱し、大根、にんじんをよく炒める。
 - ③水を加えてふたをし、蒸し煮にする。
 - ④野菜に火が通ったら、油あげとちりめんじゃこを入れてさっと炒め、砂糖、しょうゆ、酒で味をととのえる。
- ※給食は大量調理のため、一部作り方や材料を変更することがあります。

ポイント

油あげとちりめんじゃこのうま味で、大根がおいしく食べられます。カルシウムも摂れて成長期の子どもたちにぴったりです。

⚠ 新型コロナウイルス感染拡大防止のため、予定が変更・中止となる場合があります。

対象者を記載していないものは、どなたでも参加・利用できます。参加費が記載されていないものは、無料です。


遊びにおいでよ!せとクルランド(交通児童遊園)

📍 交通児童遊園(市民公園内) ☎ 48・2350(休園日 火曜 祝日の場合は翌平日)

イベント名	日時	対象	定員	申込方法
1月生まれの誕生会	1月27日(木) 午前11時10分~11時30分	市内在住の1月 生まれの乳幼児	10人 (先着順)	開催日1週間前の午前9時~電話か 窓口で申し込み 定員になり次第、締め切ります
俳句教室 持ち物 筆記用具、ノート	2月5日(土) 午前10時45分~正午	市内在住の 小学生~18歳		
英語で遊ぼう 瀬戸北総合高校の皆さんと一 緒に楽しく英語を学びます。英 語を通して異世代交流を楽し みましょう。	2月5日(土) 午後1時30分~3時	市内在住の 小学生	10人 (抽選)	1/15(土)~市ホームページ「お知らせ」→ [交通児童遊園の教室・ イベントのご案内【1月 15日号】から申し込み 申込期間 1/15(土)~25(火)

せとっ子ファミリー交流館教室・講座

📍 せとっ子ファミリー交流館 ☎ 87・3636(休館日 月曜 祝日の場合は翌平日)

イベント名	日時	対象	定員	申込開始・その他
ママとあそぼ♡ひよこちゃん	2月3日(木) 午前10時15分 ~11時15分	市内在住で、一人歩きの できるお子さんから2歳 未満までの子と保護者	10組 (先着順)	1/16(日)午前9時30分~ 市ホームページ「お知らせ」→ 「せとっ子ファミリー交流館の イベント1/15号」から申し込み
育児講座 「いきるってなあに? ~どうぶつから学ぶ命の学習~」 講師 動物病院院長 前田敬生 氏	2月13日(日) 午前10時~11時30分	市内在住の年長児~ 小学4年生までの親子	10組 (先着順) ※託児あり	

プレイルーム育児講座 📍 社会福祉協議会 ☎ 84・2011 FAX85・2275 Eメール info@seto-shakyo.or.jp

講座	日程	場所	対象	定員	申込方法
作って あそぼ	2月1日(火) 午前10時30分 ~11時30分	やすらぎ会館 3階 和集会室	市内在住の 2歳以上の お子さんと保護者	10組 (抽選)	往復はがき・FAXで①講座名②親子氏名(ふりがな) ③住所④電話番号(FAX番号)⑤年齢を記入 宛先 〒489-0919 川端町1-31「作ってあそぼ」係 申込期間 1/14(金)~25(火)(必着)

パソコン講座 📍 デジタルリサーチパークセンター ☎ 87・3100(休館日 月曜 祝日の場合は翌平日)

講座	日時	内容	受講料	締切
No.96 実践1日講座パワポ2 (表を使ってみよう)	2月15日(火) 午後2時~4時	パワポのプレゼン資料を見やすくする表の基本的な作 り方や、行高・列幅の調整、セルの結合、罫線の変更など 表を見やすくする技術を学びます。	1,900円 (教材費550円含む)	2/5 (土)
No.97 はじめてのパソコン講座 (ウィンドウズ10)	2月16日(水) 午前10時~正午	パソコンの初歩(起動と終了、ログインの仕方、アプリの 基本操作など)を体験します。	1,500円 (教材費550円含む)	2/6 (日)

対象・定員・申込方法 電話・ホームページでご確認ください。
持ち物 筆記用具 場所 デジタルリサーチパークセンター
<http://drp.sub.jp/kouza/>
※申込多数の場合は抽選
※募集締め切り後、登録メールアドレスへ受講可否を連絡します。



「メルカリ教室~出品実践編~」
順次開催
くわしくは、ホームページをご覧
ください。
<http://www.drp.jp/fleamarket/>



子ども

教室・講座

福祉

スポーツ

募集

イベント

お知らせ

教室・講座

やさしい日本語講座

問 瀬戸市国際センター ☎ 88・2790

普通の日本語よりも簡単で、外国人にも伝わりやすい「やさしい日本語」を学びましょう。

日時 2月19日(土)
午前10時～正午

場所 パルティセと4階 マルチメディアルーム

講師 川口直巳 氏(愛知教育大学准教授)

定員 30人(先着順)

申込方法 1/17(月)～Eメール・FAXで件名を「やさしい日本語」とし、①氏名(ふりがな)②電話・FAX・メールアドレスを記入

Eメール setokoku@gctv.ne.jp

FAX 97・1171

福祉

居住支援セミナー

問 瀬戸市居住支援協議会
(高齢者福祉課内) ☎ 88・2626

日時 2月3日(木)午後2時～4時
(開場:午後1時30分)

場所 文化センター文化交流館
3階31会議室

内容

第1部 講演「わがまちの居住支援」を考えるヒント

第2部 パネルディスカッション「瀬戸市居住支援協議会の取り組みー課題とこれから目指すものー」

対象 住宅確保要配慮者の支援を行う方、居住支援に興味のある方

定員 50人(事前申込不要)

福祉お楽しみ交流会

問 社会福祉協議会

☎ 84・2011 FAX85・2275

Eメール info@seto-shakyo.or.jp

やすらぎ会館で、作品展示や福祉教室の体験を通じた交流会を開催します。

作品展

日時 2月18日(金)・19日(土)
午前10時～午後3時

場所 2階 視聴覚室

内容 やすらぎ会館利用者や福祉教室参加者の絵画・陶芸・編み物など

対象 市内在住者(事前申込不要)

体験コーナー

共通事項

申込方法 1/14(金)～2/4(金)
に電話で申し込み

編み物体験

日時 2月18日(金)

①午前10時～

②午後1時～

場所 2階 視聴覚室

対象 市内在住者

定員 各回6人(先着順)

ボッチャ体験

日時 2月19日(土)

午前10時～11時30分

場所 5階 大集会室

対象 市内在住者

定員 12人(先着順)

フレイル予防体操

日時 2月19日(土)

午後1時30分～2時30分

場所 5階 大集会室

対象 市内在住者

定員 20人(先着順)

募集

特別支援学校の 看護師・介護員を募集

問 学校教育課 ☎ 88・2762

募集職種 看護師・介護員(会計年度任用職員)

勤務内容

看護師:児童生徒の医療的ケア

介護員:児童生徒の補助・介護

勤務条件 月～金曜 1日7時間勤務(応相談)※春休み・夏休み(登校日以外)・冬休み期間は勤務なし

採用予定日 令和4年4月1日

申込締切 1/31(月)

くわしくは、市ホームページをご確認ください。



愛知県消費生活モニターの募集

問 愛知県県民生活課

☎ 052・954・6163

応募条件 県内在住の18歳以上(公務員・公職者を除く)

主な活動

①危険な商品・不当表示・悪質商法などの情報提供

②身近な方への消費生活の情報提供

③消費生活に関するアンケートへの回答

陶神オリバー セカンドムービー

Second Movie



YouTubeで無料公開中

陶神オリバー

検索

2021年9月11日・12日の2日間にせとものフェスティバル・オンラインイベントにて限定公開された新作のオリジナル映画です



広告

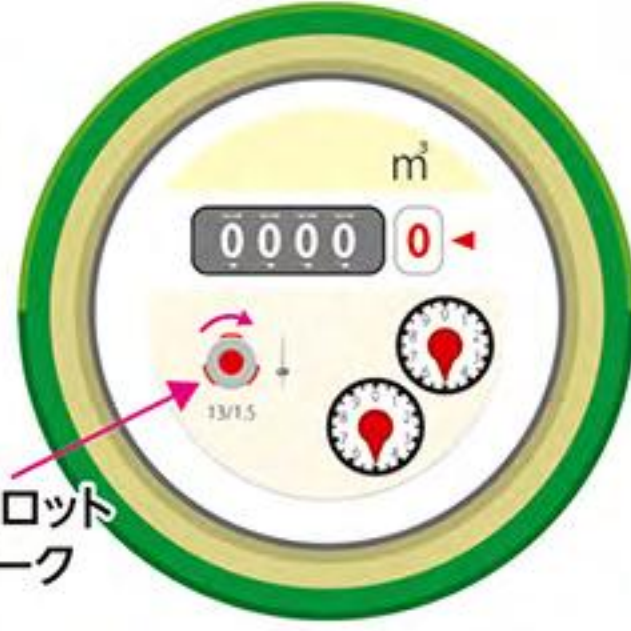
④研修会(年1回予定)への出席(交通費自己負担)など

任期 依頼日~令和5年3月31日

謝礼 年額1,500円以内(予定)

募集期間 1/6(木)~2/18(金)
(消印有効)

応募方法 市役所などの情報コーナーで配付する所定の応募用紙に必要事項を記入の上、お申し込みください。県ホームページからも受け付けています。



パイロットマーク

漏水が疑われる場合、地下の埋設管・床下の配水管の破損、トイレの浮球関連の故障、給湯器給水管からの漏水などが考えられますので、早目に市指定給水装置工事事業者に連絡し、確認・修理をお願いします。

水道管の凍結に注意

気温が0度以下になると、水道管・水道メーターが凍って、水が出なくなったり、管が破裂したりする場合があります。次のような場所の水道管はご注意ください。

- むき出しになっている。
- 風当たりの強い場所にある。
- 北向き・日陰にある。

凍結防止の方法

水道管に布・毛布や保温材を巻き、上からさらにビニールなどを巻きつけ保温材などが濡れないようにします。

凍結した場合

自然に溶けるのを待つか、タオルや布をかぶせ、その上からぬるま湯をゆっくりとまんべんなくかけて凍結を溶かします。

※急に熱湯をかけると水道管や蛇口が破損する場合がありますのでご注意ください。

破裂・ひび割れがあった場合

メーター横にあるバルブを閉めて水を止めてください。その後、破損した部分に布やテープをしっかりと巻

きつけて応急措置をしてから、市指定給水装置工事事業者に修理を依頼してください。

指定給水装置工事事業者の一覧

市ホームページからご確認ください。



会話が不自由な方の119番通報

問 瀬戸・尾張旭消防指令センター
☎ 85・1119

NET119緊急通報システム

スマートフォンなどからインターネットを利用して119番通報ができるサービスで、全国どこからでも音声によらない通報をすることができます。

利用には事前登録が必要です

登録方法は、市ホームページをご覧ください。



剪定作業などの申込

問 シルバー人材センター
☎ 84・2090

令和4年度作業分(2/1申込開始)から先着順を抽選に変更します。

剪定・草刈・草取作業の申込

①希望する作業月の2か月前の1日から受付開始(1日が休日の場

謹賀新年 本年もよろしく
お願いします☺

樹の里

特別養護老人ホーム樹の里
地域密着型小規模特別養護老人ホーム
ラシュレ樹の里
グループホーム樹の里
老人短期入所事業 樹の里
デイサービスセンター樹の里
サービス付き高齢者向け住宅メルヴェイユ瀬戸
企業主導型保育事業すくすくキッズ

即入居OK
メルヴェイユ瀬戸

笑顔溢れる福祉施設です / 広告

お気軽にご相談ください
事業所の詳細はこちら

合、月初の開所日)
 ②受付初日に予定件数に達した場合は翌日に抽選し、当選者に連絡します。

申込方法 電話・FAX・申込フォーム
 ※往復はがきは廃止します。

FAX 85・1345

申込フォームはホームページからご利用ください。



地域ぐるみで門灯点灯運動

☎ 生活安全課 ☎ 88・2601

この時期は日の入りが早く、あっという間に暗くなります。暗くなると侵入盗や街頭犯罪が起きやすくなります。

自宅の門灯や玄関灯を朝まで点灯して侵入盗や街頭犯罪を防ぎましょう。

門灯を点けると…

- 侵入盗を抑止します。
- 自動車盗・自転車盗・車上ねらいなど街頭犯罪を抑止します。
- 部活動や塾で帰りの遅いお子さん

んや、仕事帰りの女性に対する犯罪を抑止します。

薪ストーブをお使いの方へ

☎ 環境課 ☎ 88・2670

寒い季節になると、薪ストーブの煙突から出る煙についての苦情が多く寄せられます。

薪ストーブは使用方法を誤ると、不完全燃焼などにより環境の悪化を引き起こしたり、近隣住民の方に迷惑をかけることがあります。次の点に注意し、安全に正しく使用してください。



- 十分に乾燥した薪を使用する。
- 薪以外は燃やさない。
- 適切なメンテナンスを実施する。
- 灰の処理は適切に。

使用方法を守って、正しく楽しみましょう。



自動車のお手続きはお早めに

☎ 税務課 ☎ 88・2570

3月は車検場の登録窓口が大変混雑しますので、早めに手続きしてください。

【問い合わせ先】

- 普通自動車・小型自動車・250ccを超えるオートバイ・軽二輪 (125ccを超え250cc以下のオートバイ)
愛知運輸支局
小牧自動車検査登録事務所
☎050・5540・2048
 ※録音案内は24時間利用可
- 軽自動車(軽四輪・軽三輪)
軽自動車検査協会
☎050・3816・1773
- 原動機付自転車(125cc以下)・小型特殊自動車
市役所税務課 ☎88・2570



国民年金保険料の口座振替 ☎ 国保年金課 ☎88・2642 瀬戸年金事務所 ☎83・2412

国民年金保険料を口座振替でまとめて前払い(前納)すると割引があります。割引額はまとめて支払うほど多くなります。

【参考】令和3年度割引額 ※割引額は、通常の納付額(翌月末振替)と比較した額です。

振替方法	翌月末振替	当月末振替	6か月前納	1年前納	2年前納
振替日	翌月末	当月末	4/30・11/1	4/30	4/30
1回あたりの納付額(割引後)	16,610円	16,560円	98,530円	195,140円	382,550円
割引額	0円	50円	1,130円	4,180円	15,850円

※令和4年度の保険料額は2月下旬に告示される予定です。

申込場所 瀬戸年金事務所(共栄通4-6)、国保年金課(市役所1階)

申込期限(令和4年度分) 6か月前納(4月～9月分)、1年前納、2年前納:2/28(月)(必着) 翌月末振替・当月末振替:随時申込可

持ち物 年金手帳など基礎年金番号がわかるもの、預(貯)金通帳、預(貯)金通帳届出印

※書類に不備があると口座登録が間に合わない場合があります。早めに手続きしてください。

その他 保険料が一部免除されている方は、口座振替の前納制度を利用できません。納付書による現金納付とクレジットカード納付の前納制度もあります(割引額は異なります)。くわしくはお問い合わせください。



専門の司法書士がご相談を承ります
 会場のコロナ対策のため
 事前予約のご協力をお願い致します。

相続・家族信託 無料相談会

(広告)



日時 1月22日(土)～30日(日)
 10:00～18:00 **事前予約制**

会場 吉田合同事務所
 愛知県瀬戸市陶原町4丁目53番地

入場無料

事前予約 **【受付時間】**
ダイヤル 9:00～18:00

TEL: 0120-82-7540

住所 愛知県瀬戸市陶原町
 4丁目53番地
 吉田合同事務所 **検索**

信頼と実績の60年 司法書士・行政書士 **吉田合同事務所**

対象者が記載されていないものは、どなたでも参加・利用できます。参加費が記載されていないものは、無料です。

△新型コロナウイルス感染拡大防止のため、予定が変更・中止となる場合があります。

イベントカレンダー

イベント名	内容	日時・場所	定員	申込方法
離乳食教室 持ち物 筆記用具、母子健康手帳、バスタオル	赤ちゃんが離乳食を始めるころ(4~5か月)の疑問や不安にお答えします。	2/9(水)午前10時~11時30分(受付:10時~10時15分) やすらぎ会館5階	10人 (先着順) ※親子一緒に参加可(託児なし)	開催日の1週間前までに電話で申し込み
出張がん相談 問 公立陶生病院 がん相談支援センター ☎070・5038・6270	内容 治療、仕事やお金、がんの予防や検診、医療者との関わりなど、がんに関することなら何でも相談できます。	日時 1/25(火)午後2時~4時 市役所3階 302会議室	申込方法 事前申込不要	

めたぼうしの健康コラム



妊娠前からの健康なからだづくり 赤ちゃんをむかえる女性に必要な食事

健康課 ☎85・5511

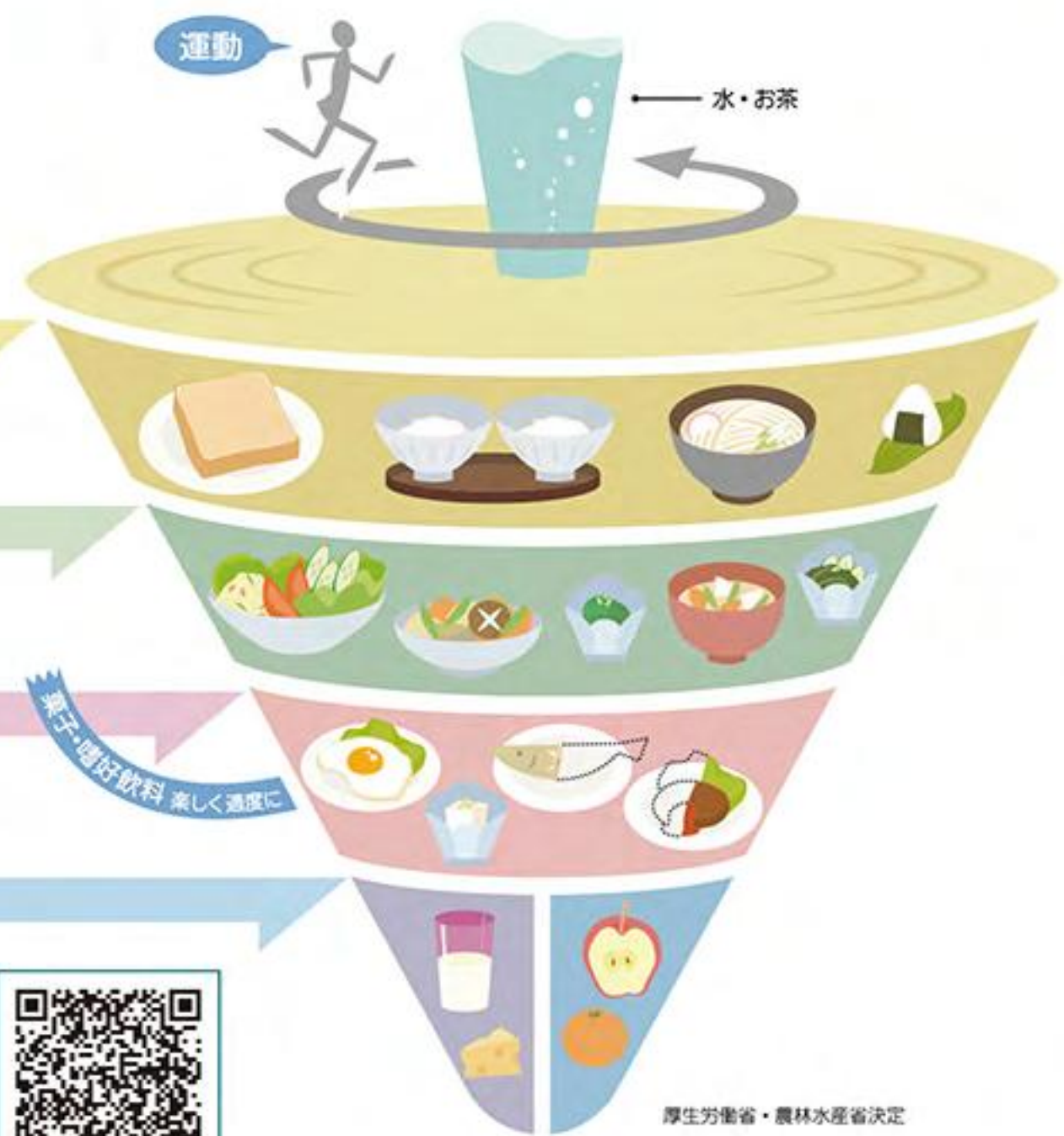
お母さんの健康と赤ちゃんの健やかな発育には、妊娠前からのからだづくりが大切です。若い世代の女性の「やせ」は早産や低出生体重などのリスクを高めます。

バランスのよい食習慣は、家族みんなの健康やお腹の中の赤ちゃんの健やかな発育につながります。



妊娠前から、バランスのよい食事をしっかりとりましょう

食事バランスガイド



「主食(ごはん・パン・麺)」を中心に、エネルギーをしっかりと

不足しがちなビタミン・ミネラルを「副菜(野菜・芋・海藻など)」でたっぷりと

たんぱく質(肉・魚・卵・大豆製品)の料理を組み合わせ「主菜」を十分に

乳製品、緑黄色野菜、豆類、小魚などでカルシウムを十分に

厚生労働省ホームページ▶



厚生労働省・農林水産省決定



セラミックプラザ



SETO MONO SHOP
0561-89-5758



瀬戸蔵

<https://ceramicplaza.aitohko.com>

母子健康手帳・乳幼児健診・相談など

事業名	日程・受付時間	対象	備考(内容)	持ち物
母子健康手帳 交付 ※母子手帳の交付は やすらぎ会館のみ となります。	月～金 (祝・祭日は除く) 9:00～17:00	妊婦  ※日程・時間などご 都合の悪い場合は ご相談ください。	●妊婦相談 ●母子健康手帳の使い方 ●制度の紹介 ●妊娠中の過ごし方	①妊娠届出書 ②妊婦のマイナンバーカード またはマイナンバーのわ かるもの ③本人確認書類(免許書など) ※マイナンバーカードの場合 は③は不要です。 ※代理人が来所する場合は委 任状などが必要です。ホーム ページをご確認ください。
3か月児健康診査	4日(金)・18日(金) 12:30～14:00	個別に 通知します。	●内科健診、身体計測 ●健康相談 ●予防接種、離乳食などの話	●母子健康手帳 ●問診票 ●バスタオル
6か月児健康相談	1日(火)・15日(火) 9:00～10:00		●身体計測 ●健康相談 ●絵本のプレゼント	●母子健康手帳 ●問診票 ●バスタオル
1歳6か月児健康診査	3日(木)・17日(木) 12:45～14:00		●内科健診 ●身体計測 ●健康相談 ●歯科健診、フッ素塗布	●母子健康手帳 ●問診票 ●歯ブラシ ●バスタオル
2歳児歯科健診	1日(火)・15日(火) 13:00～14:15		●歯科健診 ●フッ素塗布	●母子健康手帳 ●歯ブラシ ●コップ ●タオル ●バスタオル
3歳児健康診査	2日(水)・16日(水) 12:30～14:00		●尿検査 ●内科健診、身体計測 ●健康相談 ●歯科健診、フッ素塗布	●母子健康手帳 ●問診票 ●視力検査のアンケート ●耳の聞こえのアンケート ●歯ブラシ ●尿検査用スピッツ ●バスタオル
乳幼児健康相談	要予約		乳幼児と 保護者	感染症対策のため、予約制で個別対 応しています。健康課までご連絡く ださい。

※各健診・相談の対象者は変更する場合があります。別途通知する案内で日程をご確認ください。
※転入した方など、案内通知が届いていない場合はご連絡ください。

予防接種

事業名	日程・受付時間	対象	備考(内容)	持ち物
BCG	24日(木) 13:20～14:20	個別に通知します。	●接種年齢は生後1歳未満 ●長期にわたる療養を必要とする病気にかか ったなどで、生後4歳未満でBCG接種ができな いお子さんは、健康課までご相談ください。	●母子健康手帳 ●予診票

おとなの健康相談

事業名	日程・受付時間	対象	備考(内容)	持ち物
健康よろず相談 スワサポ (禁煙相談) 同時開催	9日(水) 9:00～11:00 やすらぎ会館 22日(火) 10:00～11:00 市体育館	市内 在住 者	●生活習慣病などの相談 ●体組成測定 ●禁煙相談 ※感染症対策のため、血圧測定は実施しません。なお状況 により、体組成測定などを実施しない場合や参加人数 を制限する場合があります。体調のすぐれない方は参加 を控えてください。 ●やすらぎ会館限定で骨密度測定を実施します。 定員5人(先着順) 1/17(月)8:30～電話で申し込み くわしくは健康課までお問い合わせください。	●健康手帳 (お持ちの方)



休日急病診療予定表

案内電話

☎ 0561・82・0022

▼歯科当直医は変更されることがありますので、必ず上記「案内電話」でご確認ください。

1月	内科・小児科	歯科
16(日)	瀬戸旭休日急病診療所	こばやし歯科
23(日)		瀬戸パークフロント歯科
30(日)		ベル歯科

内科・小児科

受付時間: 午前8時45分～11時30分
午後1時45分～4時30分
診療時間: 午前9時～正午、午後2時～5時

歯科

診療時間: 午前9時～正午

▶内科・小児科は「瀬戸旭休日急病診療所」で行います。
住所: 瀬戸市西長根町7(瀬戸旭医師会館敷地内)
・感染予防のため「付き添い者」と一緒にご来院ください。
・「問診票」を記入して持参してください。
(様式は市ホームページからダウンロードできます)

- ・保険証(各種医療費受給者証を含む)を持参してください。
- ・症状が比較的軽い方の応急的な診療を行う施設です。
- ▶診療時間帯以外の急病の場合、可能な方はかかりつけの医師(ご自分の主治医)にご相談ください。
- ▶かかりつけの医師が不在のときは、救急医療情報センター(☎0561・82・1133)へお問い合わせください。
- ▶公立陶生病院は救命救急センターとして、重篤な救急患者を24時間体制で受け入れる3次救急を主体に対応します。

ごみ収集予定日 (1月15日～)

	びん・缶・ペットボトル	紙類・古布	燃えるごみ
道 泉	18日 火	25日 火	月・木
深 川	26日 水	19日 水	月・木
古 瀬 戸	19日 水	26日 水	火・金
東 明	28日 金	21日 金	月・木
祖 母 懐	26日 水	19日 水	月・木
陶 原 ※	26日 水	19日 水	月・木
原 山 町	27日 木	20日 木	火・金
長 根	19日 水	26日 水	火・金
效 範 北 ※	24日 月	17日・31日 月	水・土
效 範 南 ※	18日 火	25日 火	水・土
水 南	28日 金	21日 金	水・土
水 野	25日 火	18日 火	月・木
品 野 1 ※	20日 木	27日 木	火・金
品 野 2 ※	27日 木	20日 木	火・金
山 口	20日 木	27日 木	火・金
菱野・本地	17日・31日 月	24日 月	火・金
新 郷	27日 木	20日 木	火・金
西 陵	25日 火	18日 火	月・木
原 山 台	21日 金	28日 金	月・木
萩 山 台	21日 金	28日 金	月・木
八 幡 台	21日 金	28日 金	月・木

ごみ・資源物収集カレンダーは市役所・支所・市民サービスセンターで配布しています。

燃えないごみ・粗大ごみ

予約制の戸別収集(予約時に収集日を決める方式)です。電話かインターネットで予約をしてください。



電話予約: 0561・84・5371
月～金曜: 午前9時～午後5時 ※祝日も可



インターネット予約(携帯電話も可)
<http://www.setogomi.com/>

燃えないごみ 氏名・収集日を書いた紙を貼ってください
粗大ごみ 氏名・収集日を書いた処理券を貼ってください

注意 収集日の午前8時30分までに、予約時に指定した場所へ出してください

FAXは聴覚などに障害のある方専用の予約方法です。収集日などのお知らせは後日になります。
FAX予約: 0561・82・8751

- 陶 原※…原山町を除く
- 效 範 北 ※…名鉄瀬戸線の北側
- 效 範 南 ※…名鉄瀬戸線の南側
- 品 野 1 ※…品野町1丁目～6丁目、窯町
- 品 野 2 ※…品野町7丁目～8丁目、中品野町、上品野町、白岩町、片草町、落合町、広之田町、北丘町、八床町、井山町、鳥原町、岩屋町、上半田川町、下半田川町、定光寺町

大切なお知らせ
ごみ処理費用の **有料化** について
くわしくは市ホームページをご覧ください。

せとまちテレビ [グリーンシティケーブルテレビご加入の方]
デジタル放送 地上D121ch 放送 1日6回
市ホームページからもご覧いただけます。 **せとまちテレビ**

せとまちラジオ ラジオサンキュー FM84.5
市ホームページからも聴くことができます。 **せとまちラジオ**

iPhoneをご利用の方
 からダウンロード

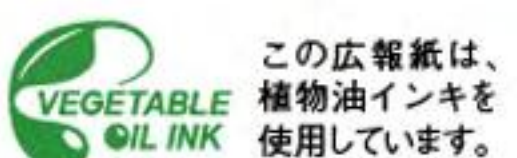
Androidをご利用の方
 で手に入れよう

せとまちナビ スマートフォン用アプリケーション

せとまちナビ インスタグラム #setomachinavi

瀬戸市 ホームページ

個人情報の利用目的 広報せとで募集するものは、それぞれ必要な範囲内で個人の情報を収集、利用します。収集した個人情報は、その他の目的で無断利用することはいたしません。



ご意見・ご感想などをお寄せください。