

第5編

救急・救助統計

事故種別救急出動件数及び搬送人員

年別 事故種別		令和2年中		令和元年中		対前年比	
		出動件数 (搬送人員)	構成比 (%)	出動件数 (搬送人員)	構成比 (%)	増減数	増減率 (%)
急	病	3,484 (3,327)	69.9 (70.6)	3,882 (3,718)	68.6 (69.7)	▲ 398 (▲ 391)	▲ 10.3 (▲ 10.5)
一	般 負 傷	803 (785)	16.1 (16.7)	809 (783)	14.3 (14.7)	▲ 6 (▲ 2)	▲ 0.7 (▲ 0.3)
交	通 事 故	275 (265)	5.5 (5.6)	380 (368)	6.7 (6.9)	▲ 105 (▲ 103)	▲ 27.6 (▲ 28.0)
自	損 行 為	30 (17)	0.6 (0.4)	56 (36)	1.0 (0.7)	▲ 26 (▲ 19)	▲ 46.4 (▲ 52.8)
運	動 競 技	30 (27)	0.6 (0.6)	38 (38)	0.7 (0.7)	▲ 8 (▲ 11)	▲ 21.1 (▲ 28.9)
労	働 災 害	37 (36)	0.7 (0.8)	46 (45)	0.8 (0.8)	▲ 9 (▲ 9)	▲ 19.6 (▲ 20.0)
加	害	16 (14)	0.3 (0.3)	16 (14)	0.3 (0.3)	0 (0)	(0) (0)
火	災	5 (4)	0.1 (0.1)	10 (9)	0.2 (0.2)	▲ 5 (▲ 5)	▲ 50.0 (▲ 55.6)
水	難	0 (0)	0.0 (0.0)	0 (0)	0.0 (0.0)	0 (0)	- (-)
自	然 災 害	0 (0)	0.0 (0.0)	0 (0)	0.0 (0.0)	0 (0)	- (-)
そ の 他	転院搬送	237 (237)	4.8 (5.0)	325 (324)	5.7 (6.1)	▲ 88 (▲ 87)	▲ 27.1 (▲ 26.9)
	医師搬送	0 (0)	0.0 (0.0)	0 (0)	0.0 (0.0)	0 (0)	- (-)
	資材搬送	15 (0)	0.3 (0.0)	17 (0)	0.3 (0.0)	▲ 2 (0)	▲ 11.8 (-)
	その他	51 (0)	1.0 (0.0)	76 (0)	1.3 (0.0)	▲ 25 (0)	▲ 32.9 (-)
合	計	4,983 (4,712)	100.0 (100.0)	5,655 (5,335)	100.0 (100.0)	▲ 672 (▲ 623)	▲ 11.9 (▲ 11.7)

※ ▲は減少を示す。

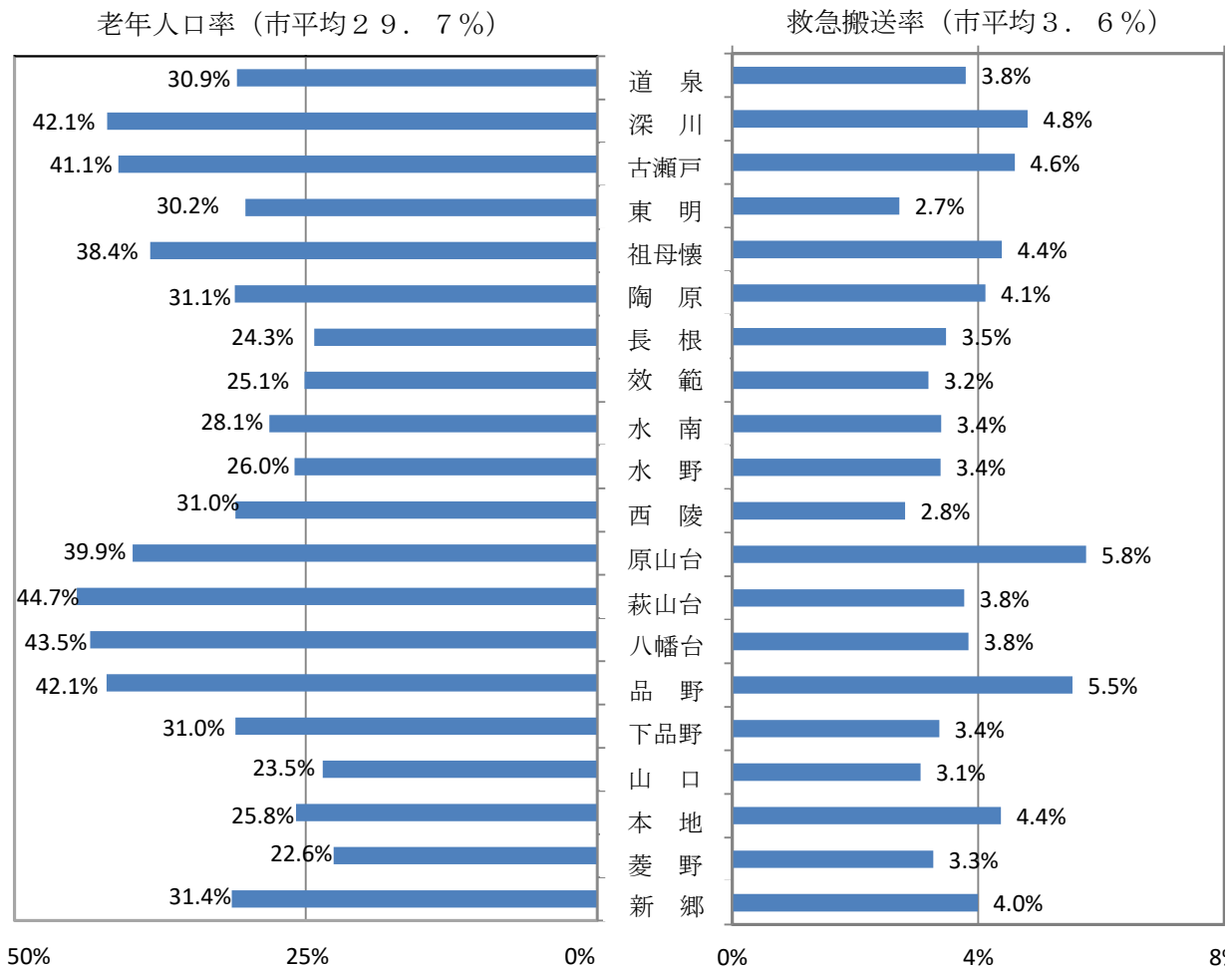
署 所 別 救 急 出 動 件 数

令和 2 年中

区分 署所別	合 計	火災	自然 災害	水難	交通	労働 災害	運動 競技	一般 負傷	加害	自損 行為	急病	そ の 他			
												転院 搬送	医師 搬送	資材 搬送	その他
消 防 署	1,352	1	0	0	86	3	5	233	2	10	922	79	0	1	10
東 分 署	838	1	0	0	38	8	7	151	2	5	602	11	0	0	13
南 分 署	1,222	1	0	0	59	10	6	181	8	10	881	54	0	1	11
救急対策室	1,571	2	0	0	92	16	12	238	4	5	1,079	93	0	13	17
合 計	4,983	5	0	0	275	37	30	803	16	30	3,484	237	0	15	51

連 区 別 の 老 年 人 口 率 と 救 急 搬 送 率

令和 2 年中



※ 老年人口率：各連区の総人口のうち65歳以上人口が占める割合
 救急搬送率：各連区の総人口のうち救急搬送された人員の割合

曜日別・月別救急出動件数

令和2年中

事故種別 曜日・月	合計	火災	自然 災害	水難	交通	労働 災害	運動 競技	一般 負傷	加害	自損 行為	急病	その他
月	765	0	0	0	39	6	4	129	1	6	525	55
火	713	0	0	0	35	6	6	114	2	5	510	35
水	720	0	0	0	40	3	4	82	1	4	528	58
木	703	0	0	0	38	11	2	129	2	2	483	36
金	748	1	0	0	49	7	2	113	3	5	508	60
土	664	1	0	0	43	1	9	117	2	5	446	40
日	670	3	0	0	31	3	3	119	5	3	484	19
合計	4,983	5	0	0	275	37	30	803	16	30	3,484	303
1月	515	1	0	0	31	2	0	77	4	1	367	32
2月	431	0	0	0	17	2	3	60	2	3	326	18
3月	400	3	0	0	15	2	1	66	0	2	284	27
4月	327	0	0	0	25	0	0	44	2	3	238	15
5月	383	0	0	0	15	4	0	54	2	3	282	23
6月	382	0	0	0	20	0	3	75	4	3	251	26
7月	400	0	0	0	32	2	1	68	0	5	272	20
8月	464	1	0	0	19	3	9	66	1	0	341	24
9月	401	0	0	0	23	5	6	61	0	3	272	31
10月	433	0	0	0	28	6	4	74	0	3	292	26
11月	401	0	0	0	28	4	1	75	0	3	259	31
12月	446	0	0	0	22	7	2	83	1	1	300	30

時間別救急出動件数

令和2年中

事故種別 時間帯	合計	火災	自然 災害	水難	交通	労働 災害	運動 競技	一般 負傷	加害	自損 行為	急病	その他
合計	4,983	5	0	0	275	37	30	803	16	30	3,484	303
0～2時	174	0	0	0	4	1	0	22	0	0	146	1
2～4時	159	0	0	0	2	0	0	16	2	2	134	3
4～6時	200	1	0	0	5	0	0	33	0	2	155	4
6～8時	435	0	0	0	27	0	0	57	1	2	340	8
8～10時	653	1	0	0	45	10	2	120	0	2	444	29
10～12時	623	0	0	0	26	7	6	102	2	3	403	74
12～14時	581	0	0	0	35	5	8	99	1	2	371	60
14～16時	493	1	0	0	34	8	7	88	4	3	313	35
16～18時	516	0	0	0	38	4	3	94	2	7	333	35
18～20時	495	2	0	0	39	1	4	85	3	2	329	30
20～22時	402	0	0	0	10	1	0	59	0	4	311	17
22～24時	252	0	0	0	10	0	0	28	1	1	205	7

傷 病 程 度 別 搬 送 人 員

令和2年中

事故種別	傷病程度					合 計
	死 亡	重 症	中 等 症	軽 症	そ の 他	
急 病 (構成比：%)	17 (0.5)	150 (4.5)	1,307 (39.3)	1,853 (55.7)	0 (0.0)	3,327 (100.0)
交 通 事 故 (構成比：%)	0 (0.0)	2 (0.8)	44 (16.6)	219 (82.6)	0 (0.0)	265 (100.0)
一 般 負 傷 (構成比：%)	1 (0.1)	8 (1.0)	192 (24.5)	584 (74.4)	0 (0.0)	785 (100.0)
そ の 他 (構成比：%)	1 (0.3)	31 (9.3)	240 (71.6)	63 (18.8)	0 (0.0)	335 (100.0)
合 計 (構成比：%)	19 (0.4)	191 (4.1)	1,783 (37.8)	2,719 (57.7)	0 (0.0)	4,712 (100.0)

〔備考〕 傷病程度区分は次によっている。

- 1 死 亡 初診時において死亡が確認されたもの。
- 2 重 症 傷病程度が3週間以上の入院加療を必要とするもの。
- 3 中等症 傷病程度が入院を必要とするもので重症に至らないもの。
- 4 軽 症 傷病程度が入院を必要としないもの。
- 5 その他 医師の診断がないもの及び「その他の場所」へ搬送したものの。

年 齢 区 分 別 搬 送 人 員

令和2年中

年齢区分		事故種別				合 計	救急搬送率 (%)
		急 病	交通事故	一般負傷	その他		
高齢者	新 生 児 (構成比：%)	1 (0.0)	0 (0.0)	0 (0.0)	18 (5.4)	19 (0.4)	2.3
	乳 幼 児 (構成比：%)	69 (2.1)	5 (1.9)	51 (6.5)	8 (2.4)	133 (2.8)	
	少 年 (構成比：%)	75 (2.3)	32 (12.1)	33 (4.2)	23 (6.9)	163 (3.5)	1.2
	成 人 (構成比：%)	809 (24.3)	161 (60.8)	113 (14.4)	119 (35.5)	1,202 (25.5)	1.7
	小 計	2,373 (71.3)	67 (25.3)	588 (74.9)	167 (49.9)	3,195 (67.8)	8.4
合 計 (構成比：%)		3,327 (100.0)	265 (100.0)	785 (100.0)	335 (100.0)	4,712 (100.0)	

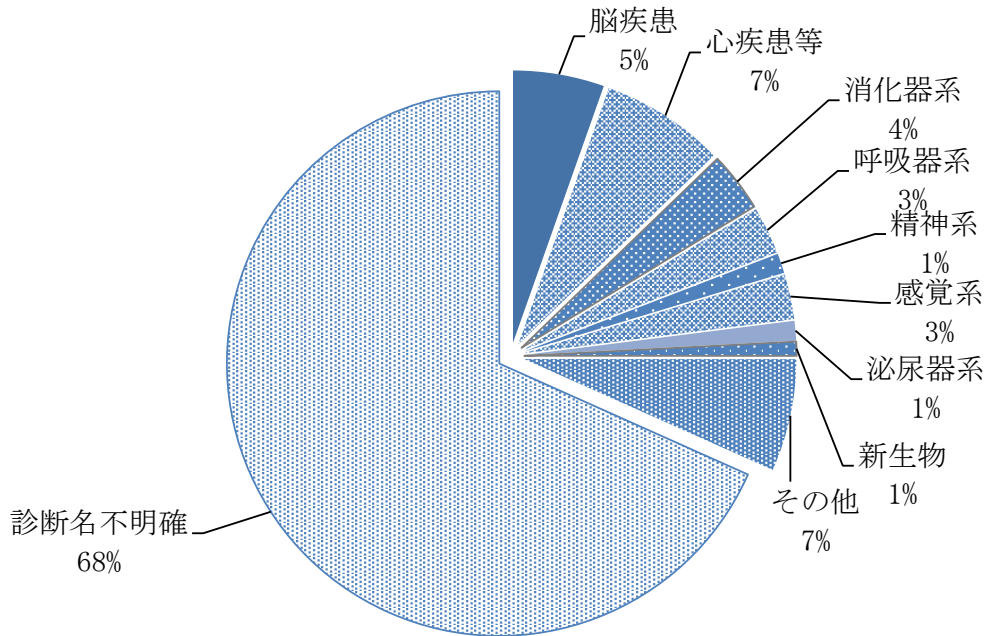
〔備考〕 年齢区分は次によっている。

- 1 新生児 生後28日未満の者
- 2 乳幼児 生後28日以上満7歳未満の者
- 3 少年 満7歳以上満18歳未満の者
- 4 成人 満18歳以上満65歳未満の者
- 5 高齢者 満65歳以上の者

〔備考〕 救急搬送率は年齢区分別の総人口のうち救急搬送された人員の割合

急病にかかる疾病分類別搬送人員

令和2年中



疾病分類別	脳疾患	心疾患等	消化器系	呼吸器系	精神系	感覚系	泌尿器系	新生物	その他	診断名不明確	合計
急病搬送人員	180	245	118	94	39	89	39	28	222	2,273	3,327

事故種別医療機関別搬送人員

令和2年中

救急告示区分		事故種別	急病		交通事故		一般負傷		その他		合計		
			うち管外	うち管内	うち管外	うち管内	うち管外	うち管内	うち管外	うち管内	うち管外	うち管内	
救急医療機関	国立		21	21	1	1	2	2	9	9	33	33	
	公立		2,952	8	222	1	714	2	248	10	4,136	21	
	公的		7	7	0	0	2	2	6	6	15	15	
	私的	病院		310	294	40	40	62	45	68	68	480	447
		診療所		0	0	0	0	0	0	0	0	0	0
計		3,290	330	263	42	780	51	331	93	4,664	516		
その他の医療機関	国立		1	1	0	0	0	0	1	1	2	2	
	公立		3	3	0	0	0	0	0	0	3	3	
	公的		0	0	0	0	0	0	0	0	0	0	
	私的	病院		30	6	1	0	4	0	3	3	38	9
		診療所		3	0	1	1	1	0	0	0	5	1
計		37	10	2	1	5	0	4	4	48	15		
合計	国立		22	22	1	1	2	2	10	10	35	35	
	公立		2,955	11	222	1	714	2	248	10	4,139	24	
	公的		7	7	0	0	2	2	6	6	15	15	
	私的	病院		340	300	41	40	66	45	71	71	518	456
		診療所		3	0	1	1	1	0	0	0	5	1
計		3,327	340	265	43	785	51	335	97	4,712	531		
その他の場所	接骨院等		0	0	0	0	0	0	0	0	0	0	
	その他		0	0	0	0	0	0	0	0	0	0	
	計		0	0	0	0	0	0	0	0	0	0	
合計			3,327	340	265	43	785	51	335	97	4,712	531	

救急隊員の行った応急処置状況

令和2年中

処置	事故種別					
		合計	急病	交通	一般負傷	その他
合計		15,892	11,563	973	2,304	1,052
止血		109	12	10	66	21
固定		204	8	121	60	15
人工呼吸		59	57	1	0	1
心マッサージ		2	2	0	0	0
心肺蘇生		106	97	1	3	5
酸素吸入		855	674	54	42	85
気道確保		179	162	2	7	8
	経鼻エアウェイ	6	6	0	0	0
	異物除去	30	26	0	4	0
	ラリゲアルマスク等	35	33	0	1	1
気管挿管	3	3	0	0	0	
保温		97	50	24	17	6
被覆		251	23	36	168	24
在宅療法継続		68	64	0	4	0
除細動		9	9	0	0	0
静脈路確保		36	35	0	1	0
	うち CPA 前	3	2	0	1	0
	うち CPA 後	33	33	0	0	0
薬剤投与		22	22	0	0	0
その他		21	13	0	4	4
血圧測定		4,519	3,204	261	749	305
心音・呼吸音聴取		1,472	1,190	105	103	74
血中酸素飽和度測定		4,588	3,239	263	770	316
心電図		3,290	2,697	95	310	188
血糖測定		4	4	0	0	0
エピペン投与		0	0	0	0	0
ブドウ糖投与		1	1	0	0	0

応急手当普及啓発実施状況

年度	講習種別	救命講習		上級救命講習		応急手当講習	
		回数	受講者数	回数	受講者数	回数	受講者数
平成5～22年度		1,186	30,978	34	653	302	12,228
平成23年度		104	2,760	2	35	18	963
平成24年度		143	3,879	2	44	18	809
平成25年度		113	3,216	3	41	11	305
平成26年度		149	3,660	2	36	2	410
平成27年度		144	3,996	3	71	11	340
平成28年度		138	3,945	2	29	3	212
平成29年度		92	3,887	1	22	5	65
平成30年度		143	4,103	2	25	8	1,177
令和元年度		120	3,152	2	32	6	597
令和2年度		16	289	1	15	1	63
合計		2,348	63,865	54	1,003	385	17,169

救命率の推移

(%)

区分	年別	平成28年	平成29年	平成30年	令和元年	令和2年
瀬戸市		16.7	16.7	50.0	25.0	66.7
愛知県		38.2	28.2	31.8	32.6	
全国		25.1	24.1	25.1	25.5	

※ 救命率とは、①目撃のある突然心肺停止である、②除細動が必要な心電図波形（Vf・脈のないVT）である救急患者を救急搬送し、1か月後に社会復帰できた割合をいう。

※ 令和2年中の愛知県及び全国の救命率は令和3年7月現在未発表

バイスタンダーCPR実施状況

年別		平成28年			平成29年			平成30年			令和元年			令和2年		
目撃別	件数等	発生件数	実施件数	実施率(%)	発生件数	実施件数	実施率(%)	発生件数	実施件数	実施率(%)	発生件数	実施件数	実施率(%)	発生件数	実施件数	実施率(%)
	あり		44	28	63.6	51	22	43.1	57	31	54.4	55	28	50.9	59	28
なし		78	51	65.4	85	59	69.4	69	48	69.6	86	47	54.7	51	32	62.7
合計		122	79	64.8	136	81	59.6	126	79	62.7	141	75	53.2	110	60	54.5

※ バイスタンダーCPRとは「救急現場に居合わせた人が行う心肺蘇生法」をいう。

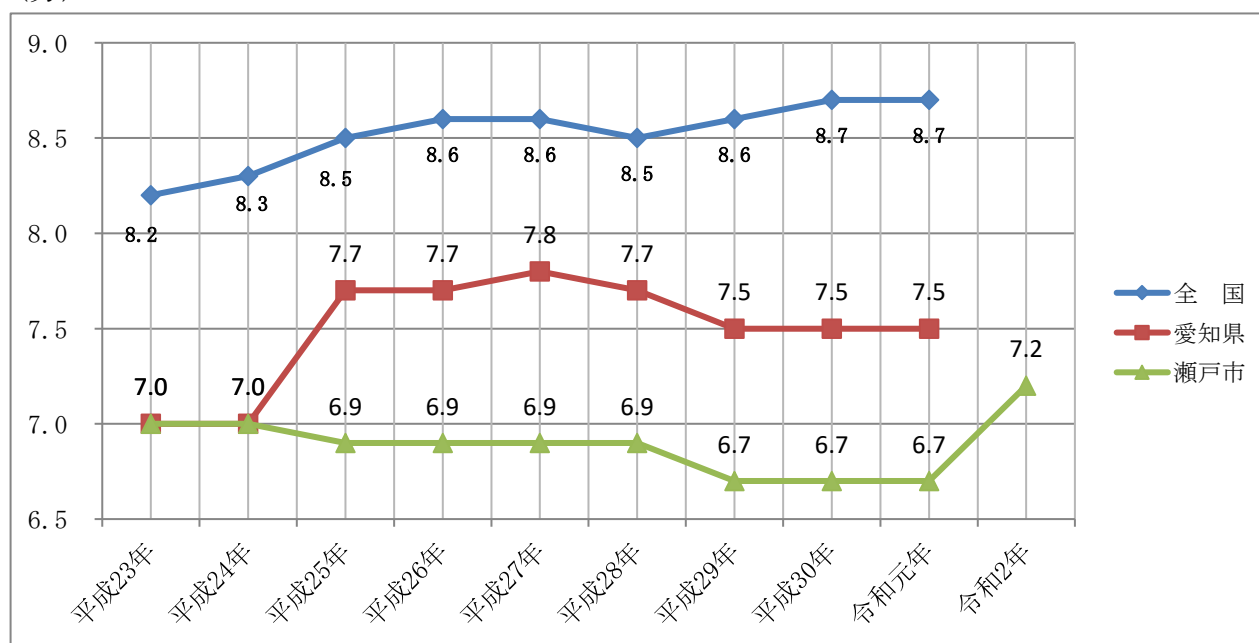
AEDステーション認定事業所数

瀬戸市AEDステーション認定制度により、AED（自動体外式除細動器）を設置の上、万が一に備え応急救護体制が整備されている事業所等を「せとAEDステーション」として認定しています。（平成19年12月14日制度開始）

年度	H19~22	H23	H24	H25	H26	H27	H28	H29	H30	R1	R2	合計
認定数	76	20	10	5	38	1	24	2	2	1	1	180

(分)

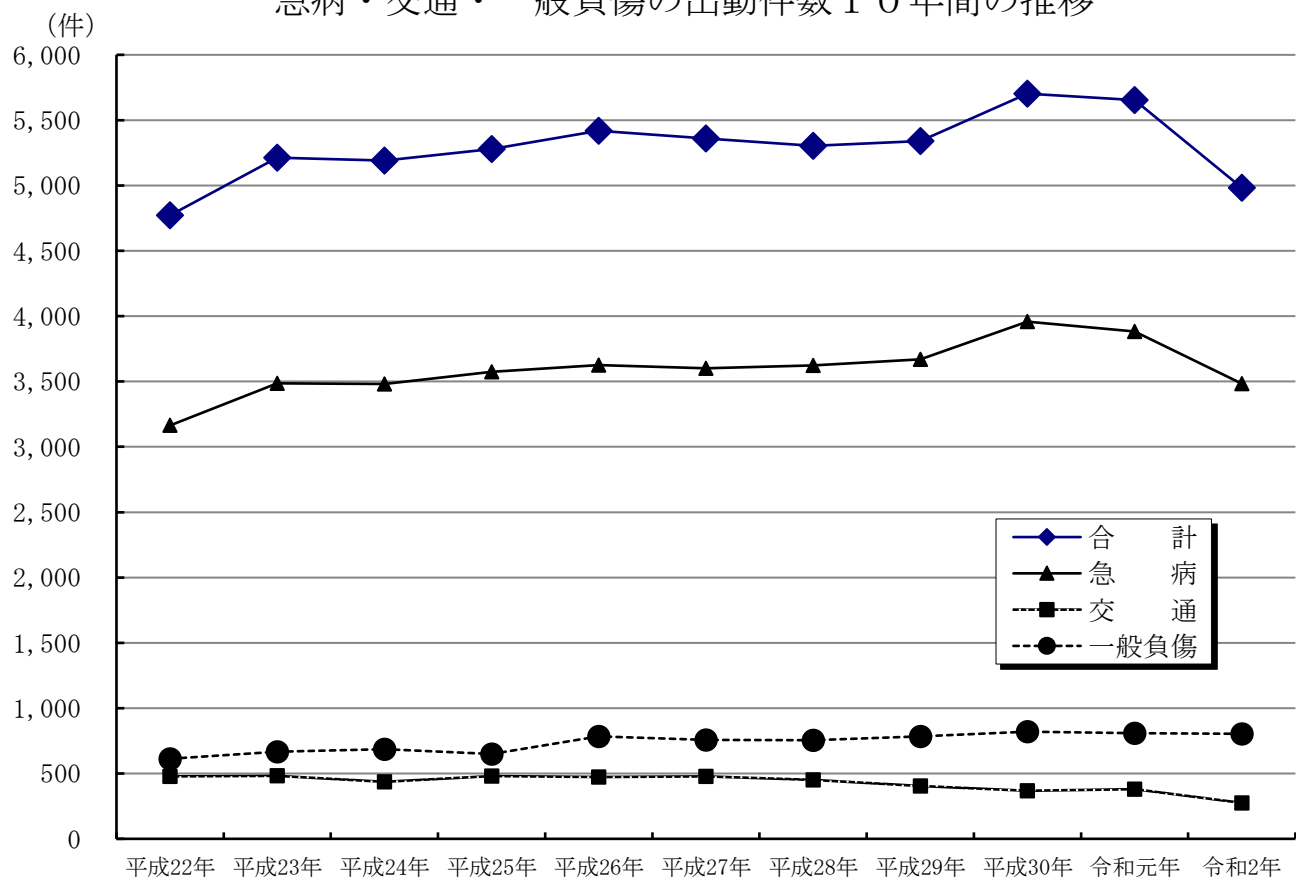
10年間の現場到着平均所要時間の推移



10年間の救急出動件数

事故種別 年 別	合 計	火 災	自然 災害	水 難	交 通	労働 災害	運動 競技	一 般 負 傷	加 害	自 損 行 為	急 病	そ の 他	か 他 ら の 消 防 本 部 の 応 援
平成22年	4,772	1	0	2	479	53	38	613	22	52	3,164	348	12
平成23年	5,212	9	0	1	482	47	57	667	30	61	3,487	371	17
平成24年	5,192	2	0	0	437	58	32	685	33	46	3,482	417	5
平成25年	5,280	7	0	0	480	39	46	650	21	51	3,574	412	20
平成26年	5,419	5	0	0	472	35	35	785	16	36	3,625	410	44
平成27年	5,360	6	0	0	479	48	39	758	22	36	3,601	371	26
平成28年	5,304	5	0	0	452	60	44	754	12	43	3,624	310	23
平成29年	5,340	3	0	0	405	44	58	784	19	41	3,670	316	14
平成30年	5,703	5	0	0	368	69	52	820	12	34	3,958	385	6
令和元年	5,655	10	0	0	380	46	38	809	16	56	3,882	418	10
令和2年	4,983	5	0	0	275	37	30	803	16	30	3,484	303	15

急病・交通・一般負傷の出動件数10年間の推移



事 故 別 救 助 出 動 状 況

令和2年中

事故種別 件数・車両	合 計	火 災		交 通 事 故	水 難 事 故	自 然 風 水 害 等	よ る 機 械 に よ る 事 故	よ る 建 物 等 に よ る 事 故	酸 ガ ス 及 び 欠 事 故	破 裂 事 故	そ の 他 の 事 故	
		建 物	建 物 以 外									
出 動 件 数	73	0	0	10	2	0	2	47	0	0	12	
活 動 件 数	35	0	0	5	0	0	1	23	0	0	6	
救 助 人 員	33	0	0	5	0	0	1	21	0	0	6	
出 動 人 員	1,032	0	0	171	31	0	31	631	0	0	168	
出 動 車 両	救助工作車	69	0	0	10	2	0	2	43	0	0	12
	ポンプ車	87	0	0	15	3	0	3	50	0	0	16
	はしご車	0	0	0	0	0	0	0	0	0	0	0
	化学車	1	0	0	0	0	0	0	1	0	0	0
	指揮車	73	0	0	11	2	0	2	46	0	0	12
	救急車	78	0	0	15	2	0	2	49	0	0	10
	その他	1	0	0	0	0	0	0	0	0	0	1
	合 計	309	0	0	51	9	0	9	189	0	0	51

連 区 別 救 助 出 動 件 数

令和2年中

事故種別 連区別	合 計	火 災		交 通 事 故	水 難 事 故	自 然 風 水 害 等	よ る 機 械 に よ る 事 故	よ る 建 物 等 に よ る 事 故	酸 ガ ス 及 び 欠 事 故	破 裂 事 故	そ の 他 の 事 故
		建 物	建 物 以 外								
合 計	73	0	0	10	2	0	2	47	0	0	12
道 泉	2	0	0	0	0	0	0	1	0	0	1
深 川	3	0	0	0	0	0	0	3	0	0	0
古 瀬 戸	2	0	0	0	1	0	0	1	0	0	0
東 明	4	0	0	0	0	0	0	1	0	0	3
祖 母 懐	1	0	0	0	0	0	0	1	0	0	0
陶 原	5	0	0	0	0	0	0	4	0	0	1
長 根	5	0	0	1	0	0	0	3	0	0	1
效 範	5	0	0	0	0	0	0	5	0	0	0
水 南	7	0	0	1	1	0	0	5	0	0	0
水 野	6	0	0	3	0	0	0	1	0	0	2
西 陵	3	0	0	0	0	0	0	3	0	0	0
原 山 台	4	0	0	0	0	0	0	3	0	0	1
菘 山 台	2	0	0	0	0	0	0	2	0	0	0
八 幡 台	2	0	0	0	0	0	0	2	0	0	0
品 野	1	0	0	0	0	0	0	1	0	0	0
下 品 野	5	0	0	0	0	0	0	4	0	0	1
山 口	7	0	0	3	0	0	0	3	0	0	1
本 地	2	0	0	0	0	0	1	0	0	0	1
菱 野	3	0	0	0	0	0	0	3	0	0	0
新 郷	3	0	0	1	0	0	1	1	0	0	0
管 外	1	0	0	1	0	0	0	0	0	0	0

発 生 場 所 別 救 助 人 員

令和2年中

事故種別 発生場所		合 計	火 災		交 通 事 故	水 難 事 故	自 然 風 水 災 害 等	よ る 機 械 に よ る 事 故	よ る 建 物 等 に よ る 事 故	酸 ガ ス 及 び 欠 事 故	破 裂 事 故	そ の 他 の 事 故
			建 物	建 物 以 外								
合 計		33	0	0	5	0	0	1	21	0	0	6
屋 内	住 居	21	0	0	0	0	0	0	20	0	0	1
	その他の屋内	2	0	0	0	0	0	0	1	0	0	1
屋 路	道 高 速 道 路	0	0	0	0	0	0	0	0	0	0	0
	その他の道路	2	0	0	2	0	0	0	0	0	0	0
外	水 面	0	0	0	0	0	0	0	0	0	0	0
	山 岳	1	0	0	0	0	0	0	0	0	0	1
	その他の屋外	4	0	0	2	0	0	1	0	0	0	1
地 下		0	0	0	0	0	0	0	0	0	0	0
そ の 他		3	0	0	1	0	0	0	0	0	0	2

1 0 年 間 の 救 助 出 動 件 数

事故種別 年別		合 計	火 災		交 通 事 故	水 難 事 故	自 然 風 水 災 害 等	よ る 機 械 に よ る 事 故	よ る 建 物 等 に よ る 事 故	酸 ガ ス 及 び 欠 事 故	破 裂 事 故	そ の 他 の 事 故
			建 物	建 物 以 外								
平 成 2 3 年		62	1	0	22	2	0	8	16	0	0	13
平 成 2 4 年		71	2	0	22	1	0	4	23	0	0	19
平 成 2 5 年		67	1	1	30	1	0	1	21	1	0	11
平 成 2 6 年		71	0	0	30	0	0	1	23	0	0	17
平 成 2 7 年		72	1	0	20	0	0	3	34	3	0	11
平 成 2 8 年		54	1	0	17	0	0	1	25	0	0	10
平 成 2 9 年		64	0	0	15	1	0	1	31	1	0	15
平 成 3 0 年		80	1	0	12	1	0	2	51	1	0	12
令 和 元 年		82	0	0	20	0	0	2	47	0	0	13
令 和 2 年		73	0	0	10	2	0	2	47	0	0	12