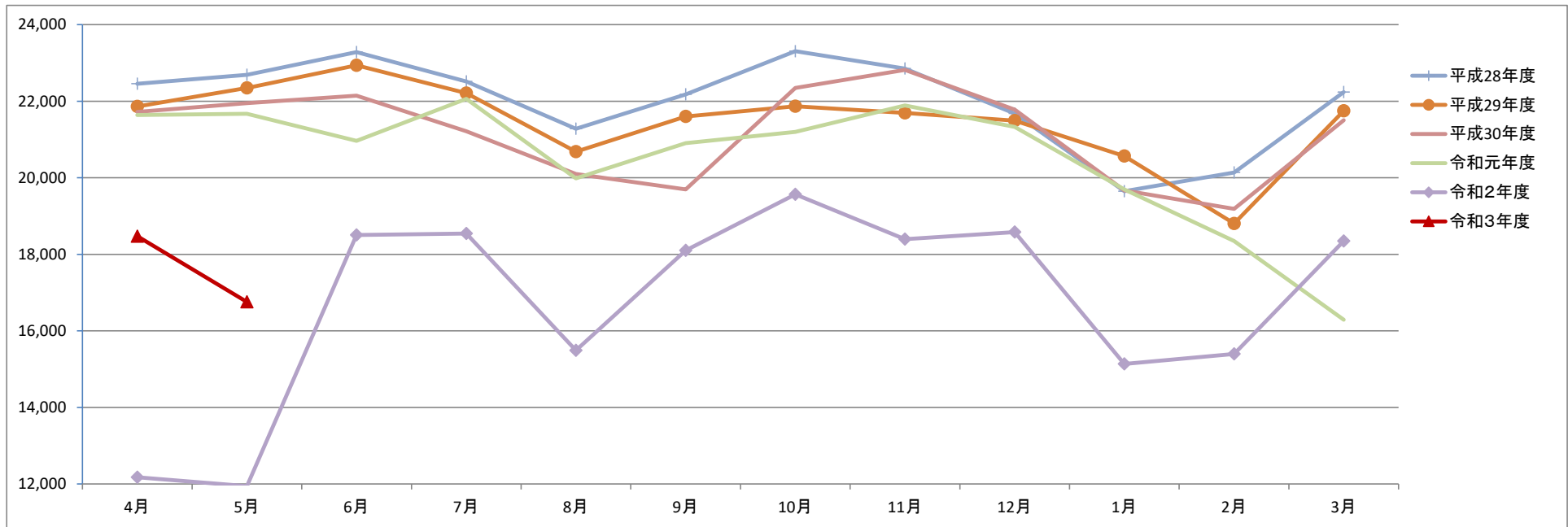


令和3年度市内基幹バス・コミュニティバス・住民バス利用者数（速報）

1 市内基幹バス利用者数
 (1) しなの線 (旧：瀬戸北線)

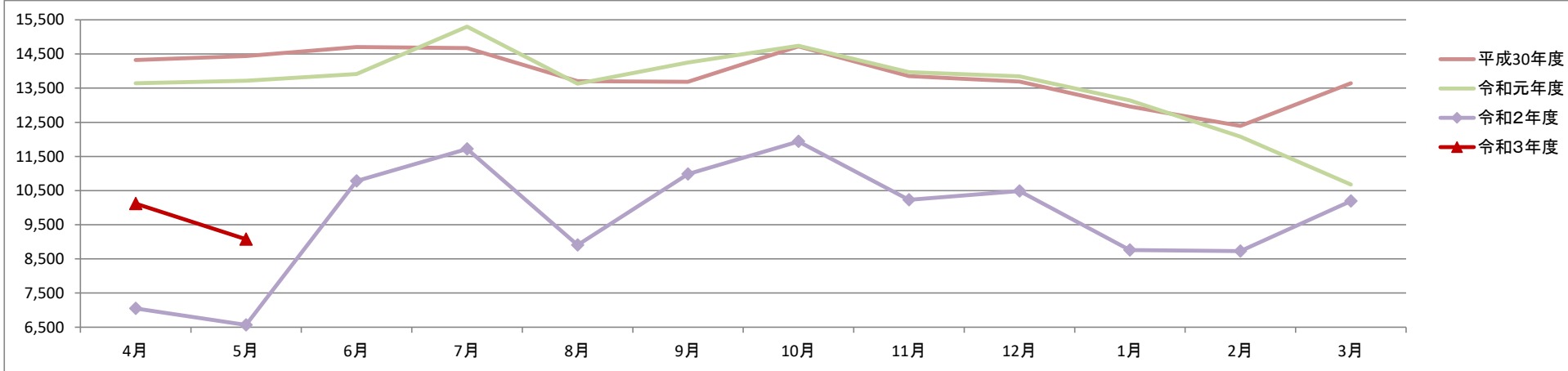
		4月	5月	6月	7月	8月	9月	10月	11月	12月	1月	2月	3月	合計	4～5月
平成28年度	利用者数	22,453	22,687	23,281	22,513	21,279	22,178	23,306	22,853	21,676	19,648	20,134	22,238	264,246	45,140
	運行便数	1,930	1,928	1,920	1,943	1,958	1,890	1,943	1,890	1,928	1,928	1,784	1,973	23,015	3,858
	一便あたり利用者数	11.63	11.77	12.13	11.59	10.87	11.73	11.99	12.09	11.24	10.19	11.29	11.27	11.48	11.70
平成29年度	利用者数	21,860	22,344	22,938	22,212	20,683	21,598	21,866	21,694	21,492	20,566	18,804	21,746	257,803	44,204
	運行便数	1,890	1,943	1,920	1,943	1,943	1,890	1,958	1,890	1,943	1,928	1,769	1,958	22,975	3,833
	一便あたり利用者数	11.57	11.50	11.95	11.43	10.64	11.43	11.17	11.48	11.06	10.67	10.63	11.11	11.22	11.53
平成30年度	利用者数	21,721	21,947	22,144	21,215	20,097	19,696	22,345	22,817	21,780	19,669	19,187	21,503	254,121	43,668
	運行便数	1,890	1,958	1,905	1,958	1,943	1,860	1,973	1,905	1,928	1,928	1,769	1,943	22,960	3,848
	一便あたり利用者数	11.49	11.21	11.62	10.84	10.34	10.59	11.33	11.98	11.30	10.20	10.85	11.07	11.07	11.35
令和元年度	利用者数	21,636	21,673	20,963	22,061	19,984	20,904	21,196	21,888	21,326	19,697	18,345	16,290	245,963	43,309
	運行便数	1,890	1,928	1,890	1,973	1,913	1,875	1,958	1,890	1,943	1,928	1,807	1,958	22,953	3,818
	一便あたり利用者数	11.45	11.24	11.09	11.18	10.45	11.15	10.83	11.58	10.98	10.22	10.15	8.32	10.72	11.34
令和2年度	利用者数	12,177	11,943	18,506	18,542	15,489	18,103	19,566	18,396	18,580	15,135	15,394	18,345	200,176	24,120
	運行便数	1,864	1,882	1,898	1,937	1,883	1,870	1,951	1,837	2,066	1,906	1,736	1,962	22,792	3,746
	一便あたり利用者数	6.53	6.35	9.75	9.57	8.23	9.68	10.03	10.01	8.99	7.94	8.87	9.35	8.78	6.44
令和3年度	利用者数	18,473	16,755											35,228	35,228
	運行便数	1,863	1,858											3,721	3,721
	一便あたり利用者数	9.92	9.02											9.47	9.47
前年度利用者数比較		6,296	4,812											-164,948	11,108



グラフ：月別利用者数

(2) 水野循環線及びみずの坂線

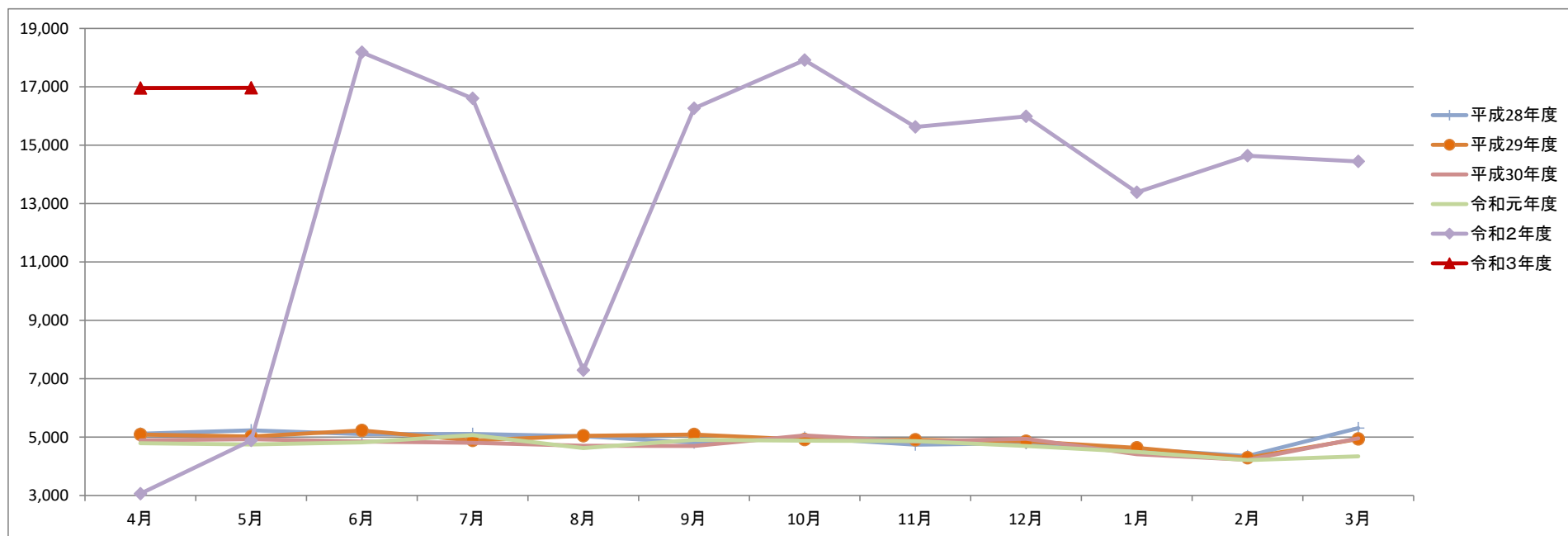
		4月	5月	6月	7月	8月	9月	10月	11月	12月	1月	2月	3月	合計	4~5月	
平成30年度	水野循環線	利用者数	7,911	7,815	8,005	7,809	7,387	7,337	7,896	7,511	7,489	7,138	6,766	7,453	90,517	15,726
		運行便数	620	641	621	641	640	618	642	621	639	639	579	640	7,541	1,261
		1便あたり利用者数	12.76	12.19	12.89	12.18	11.54	11.87	12.30	12.10	11.72	11.17	11.69	11.65	12.00	12.47
	みずの坂線	利用者数	6,412	6,627	6,698	6,862	6,317	6,351	6,827	6,340	6,206	5,822	5,627	6,192	76,281	13,039
		運行便数	880	910	882	910	908	876	912	882	906	906	822	908	10,702	1,790
		1便あたり利用者数	7.29	7.28	7.59	7.54	6.96	7.25	7.49	7.19	6.85	6.43	6.85	6.82	7.13	7.28
合計	利用者数	14,323	14,442	14,703	14,671	13,704	13,688	14,723	13,851	13,695	12,960	12,393	13,645	166,798	28,765	
令和元年度	水野循環線	利用者数	7,349	7,422	7,390	8,132	7,311	7,659	7,806	7,538	7,235	6,941	6,306	5,786	86,875	14,771
		運行便数	620	639	620	642	638	619	641	620	640	639	598	641	7,557	1,259
		1便あたり利用者数	11.85	11.62	11.92	12.67	11.46	12.37	12.18	12.16	11.30	10.86	10.55	9.03	11.50	11.73
	みずの坂線	利用者数	6,297	6,296	6,525	7,168	6,321	6,591	6,935	6,432	6,610	6,198	5,775	4,892	76,040	12,593
		運行便数	880	906	880	912	904	878	910	880	908	906	848	910	10,722	1,786
		1便あたり利用者数	7.16	6.95	7.41	7.86	6.99	7.51	7.62	7.31	7.28	6.84	6.81	5.38	7.09	7.05
合計	利用者数	13,646	13,718	13,915	15,300	13,632	14,250	14,741	13,970	13,845	13,139	12,081	10,678	162,915	27,364	
令和2年度	水野循環線	利用者数	3,798	3,502	5,130	5,478	4,277	4,990	5,590	5,007	5,136	4,317	4,307	5,440	56,972	7,300
		運行便数	561	576	562	579	576	560	580	559	578	577	522	581	6,811	1,137
		1便あたり利用者数	6.77	6.08	9.13	9.46	7.43	8.91	9.64	8.96	8.89	7.48	8.25	9.36	8.36	6.42
	みずの坂線	利用者数	3,250	3,065	5,654	6,244	4,627	5,995	6,347	5,220	5,353	4,442	4,421	4,753	59,371	6,315
		運行便数	822	842	824	848	842	820	850	818	846	844	764	852	9,972	1,664
		1便あたり利用者数	3.95	3.64	6.86	7.36	5.50	7.31	7.47	6.38	6.33	5.26	5.79	5.58	5.95	3.80
合計	利用者数	7,048	6,567	10,784	11,722	8,904	10,985	11,937	10,227	10,489	8,759	8,728	10,193	116,343	13,615	
令和3年度	水野循環線	利用者数	5,068	4,498											9,566	9,566
		運行便数	561	559											1,120	1,120
		1便あたり利用者数	9.03	8.05											8.54	8.54
	みずの坂線	利用者数	5,051	4,577											9,628	9,628
		運行便数	822	831											1,653	1,653
		1便あたり利用者数	6.14	5.51											5.82	5.82
合計	利用者数	10,119	9,075											19,194	19,194	
前年度利用者数比較														-97,149	5,579	



グラフ：月別利用者数

(3) 赤津線

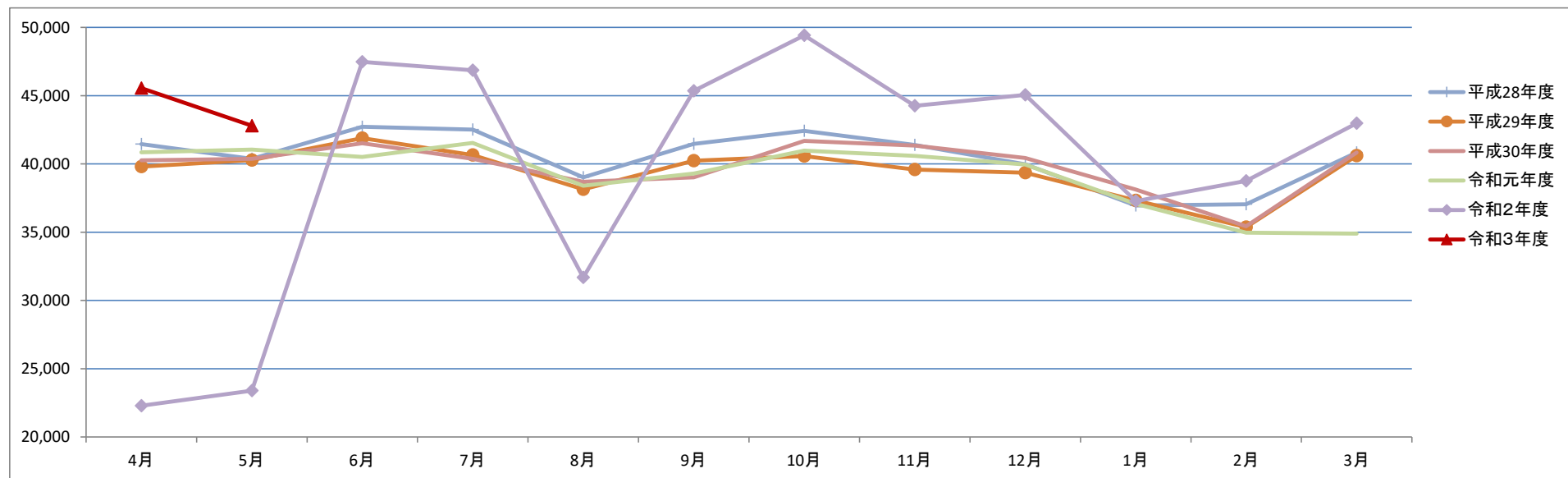
		4月	5月	6月	7月	8月	9月	10月	11月	12月	1月	2月	3月	合計	4~5月
平成28年度	利用者数	5,115	5,230	5,104	5,110	5,030	4,811	4,982	4,738	4,787	4,590	4,352	5,308	59,157	10,345
	運行便数	1,150	1,180	1,160	1,185	1,190	1,150	1,185	1,150	1,180	1,180	1,080	1,195	13,985	2,330
	一便あたり利用者数	4.45	4.43	4.40	4.31	4.23	4.18	4.20	4.12	4.06	3.89	4.03	4.44	4.23	4.44
平成29年度	利用者数	5,088	5,022	5,227	4,884	5,041	5,090	4,915	4,910	4,856	4,628	4,290	4,939	58,890	10,110
	運行便数	1,150	1,185	1,160	1,185	1,185	1,150	1,190	1,150	1,185	1,180	1,075	1,190	13,985	2,335
	一便あたり利用者数	4.42	4.24	4.51	4.12	4.25	4.43	4.13	4.27	4.10	3.92	3.99	4.15	4.21	4.33
平成30年度	利用者数	4,894	4,927	4,845	4,804	4,707	4,693	5,057	4,848	4,941	4,411	4,222	4,957	57,306	9,821
	運行便数	1,130	1,190	1,155	1,190	1,185	1,140	1,195	1,155	1,180	1,180	1,075	1,174	13,949	2,320
	一便あたり利用者数	4.33	4.14	4.19	4.04	3.97	4.12	4.23	4.20	4.19	3.74	3.93	4.22	4.11	4.23
令和元年度	利用者数	4,793	4,746	4,822	5,068	4,621	4,909	4,881	4,862	4,695	4,490	4,211	4,344	56,442	9,539
	運行便数	1,140	1,168	1,140	1,186	1,162	1,134	1,180	1,140	1,174	1,168	1,094	1,180	13,866	2,308
	一便あたり利用者数	4.20	4.06	4.23	4.27	3.98	4.33	4.14	4.26	4.00	3.84	3.85	3.68	4.07	4.13
令和2年度	利用者数	3,062	4,888	18,181	16,599	7,288	16,259	17,910	15,624	15,987	13,386	14,637	14,439	158,260	7,950
	運行便数	1,645	1,618	1,824	1,822	1,616	1,740	1,894	1,588	1,790	1,742	1,642	1,942	20,863	3,263
	一便あたり利用者数	1.86	3.02	9.97	9.11	4.51	9.34	9.46	9.84	8.93	7.68	8.91	7.44	7.59	2.44
令和3年度	利用者数	16,956	16,966											33,922	33,922
	運行便数	1,659	1,647											3,306	3,306
	一便あたり利用者数	10.22	10.30											10.26	10.26
前年度利用者数比較		13,894	12,078											-124,338	25,972



グラフ：月別利用者数

(4) 市内基幹バス計

		4月	5月	6月	7月	8月	9月	10月	11月	12月	1月	2月	3月	合計	4~5月
平成28年度	利用者数	41,446	40,371	42,719	42,510	39,011	41,470	42,418	41,395	39,966	36,952	37,035	40,838	486,131	41,446
	運行便数	4,588	4,658	4,586	4,692	4,683	4,532	4,684	4,532	4,653	4,653	4,351	4,722	55,334	4,588
	一便あたり利用者数	9.03	8.67	9.32	9.06	8.33	9.15	9.06	9.13	8.59	7.94	8.51	8.65	8.79	9.03
平成29年度	利用者数	39,799	40,274	41,887	40,651	38,141	40,234	40,575	39,585	39,357	37,324	35,364	40,597	473,788	39,799
	運行便数	4,540	4,668	4,586	4,676	4,684	4,540	4,691	4,540	4,668	4,653	4,253	4,707	55,206	4,540
	一便あたり利用者数	8.77	8.63	9.13	8.69	8.14	8.86	8.65	8.72	8.43	8.02	8.32	8.62	8.58	8.77
平成30年度	利用者数	40,261	40,370	41,506	40,375	38,691	39,009	41,684	41,344	40,439	38,124	35,431	40,832	478,066	40,261
	運行便数	4,540	4,691	4,571	4,691	4,676	4,510	4,714	4,555	4,661	4,653	4,245	4,684	55,191	4,540
	一便あたり利用者数	8.87	8.61	9.08	8.61	8.27	8.65	8.84	9.08	8.68	8.19	8.35	8.72	8.66	8.87
令和元年度	利用者数	40,853	41,042	40,511	41,536	38,395	39,285	40,976	40,587	39,962	37,068	34,960	34,892	470,067	40,853
	運行便数	4,520	4,669	4,548	4,714	4,646	4,509	4,707	4,548	4,668	4,653	4,283	4,680	55,145	4,520
	一便あたり利用者数	9.04	8.79	8.91	8.81	8.26	8.71	8.71	8.92	8.56	7.97	8.16	7.46	8.52	9.04
令和2年度	利用者数	22,287	23,398	47,471	46,863	31,681	45,347	49,413	44,247	45,056	37,280	38,759	42,977	474,779	22,287
	運行便数	4,892	4,918	5,108	5,186	4,917	4,990	5,275	4,802	5,280	5,069	4,664	5,337	60,438	4,892
	一便あたり利用者数	4.56	4.76	9.29	9.04	6.44	9.09	9.37	9.21	8.53	7.35	8.31	8.05	7.86	4.56
令和3年度	利用者数	45,548	42,796											88,344	45,548
	運行便数	4,905	4,895											9,800	4,905
	一便あたり利用者数	9.29	8.74											9.01	9.29
前年度利用者数比較		23,261	19,398											-386,435	23,261

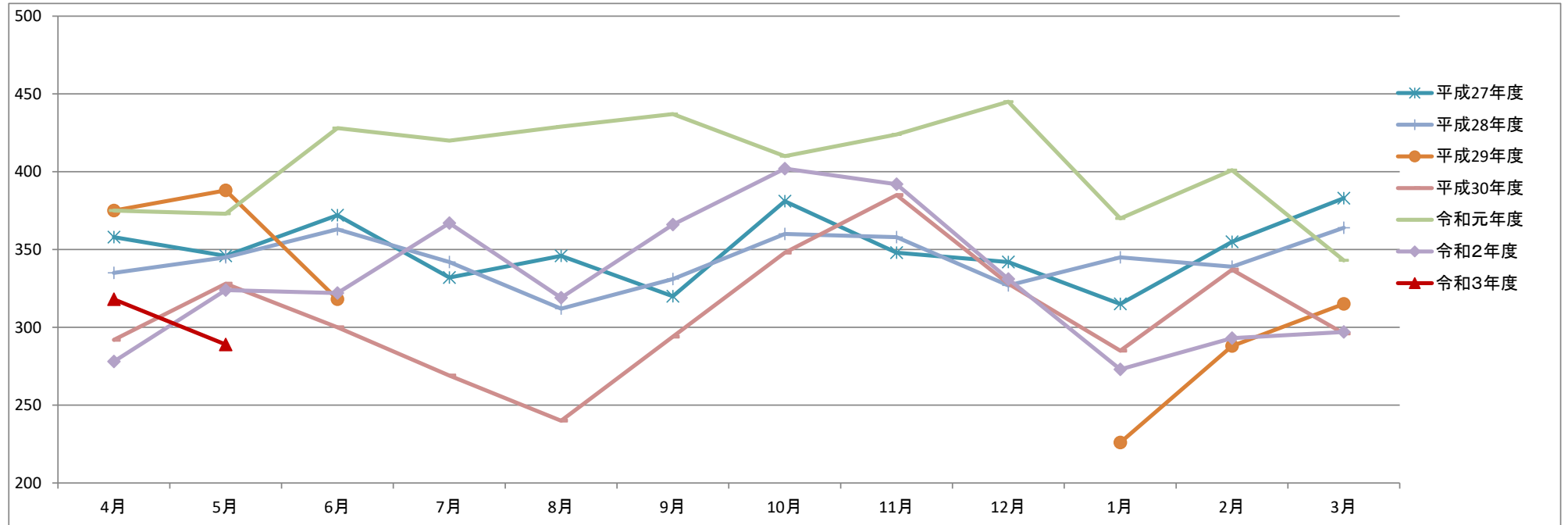


グラフ：月別利用者数

2 コミュニティバス利用者数

(1) 下半田川線 (火・木・土 運行)

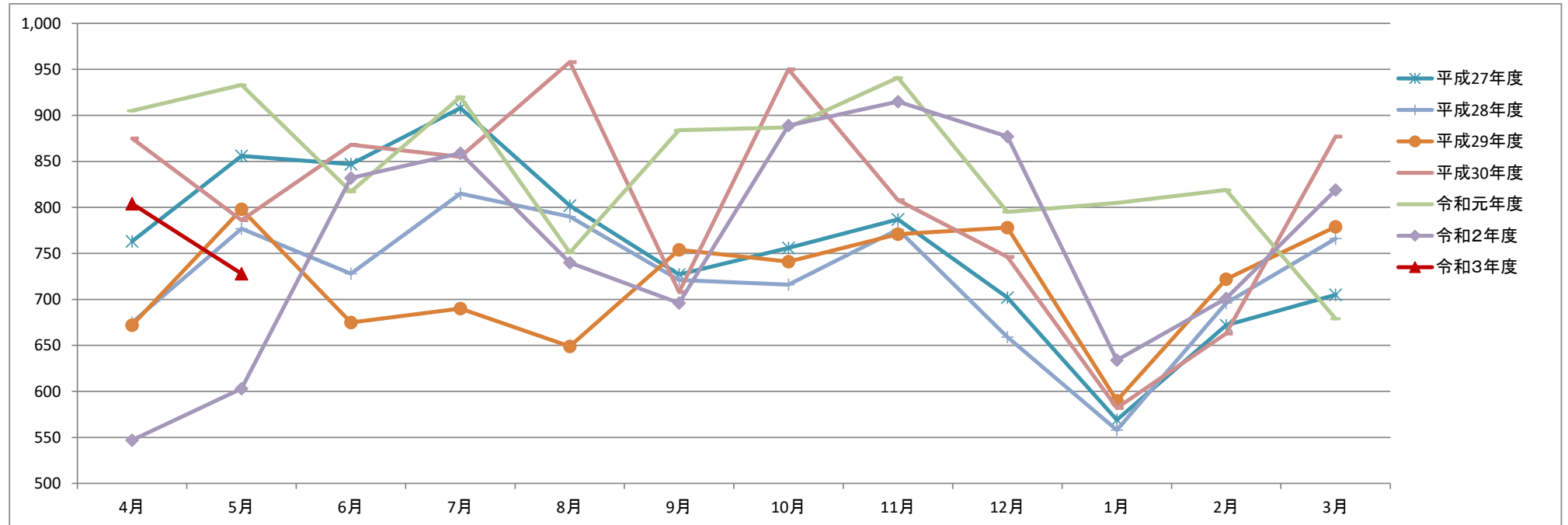
		4月	5月	6月	7月	8月	9月	10月	11月	12月	1月	2月	3月	合計	4月～5月
平成27年度	利用者数	358	346	372	332	346	320	381	348	342	315	355	383	4,198	704
	運行便数	156	156	156	156	156	156	168	144	144	144	144	168	1,848	312
	一便あたり利用者数	2.29	2.22	2.38	2.13	2.22	2.05	2.27	2.42	2.38	2.19	2.47	2.28	2.27	2.26
平成28年度	利用者数	335	345	363	342	312	331	360	358	327	345	339	364	4,121	680
	運行便数	156	156	156	156	156	156	156	156	168	144	144	156	1,860	312
	一便あたり利用者数	2.15	2.21	2.33	2.19	2.00	2.12	2.31	2.29	1.95	2.40	2.35	2.33	2.22	2.18
平成29年度	利用者数	375	388	318							226	288	315	1,910	763
	運行便数	156	156	156	デマンド型タクシー社会実験に伴う運休期間						144	144	168	924	312
	一便あたり利用者数	2.40	2.49	2.04	#DIV/0!	#DIV/0!	#DIV/0!	#DIV/0!	#DIV/0!	#DIV/0!	1.57	2.00	1.88	2.07	2.45
平成30年度	利用者数	292	328	300	269	240	294	348	385	328	285	337	296	3,702	620
	運行便数	144	168	156	156	156	156	156	156	156	144	144	156	1,848	312
	一便あたり利用者数	2.03	1.95	1.92	1.72	1.54	1.88	2.23	2.47	2.10	1.98	2.34	1.90	2.00	1.99
令和元年度	利用者数	375	373	428	420	429	437	410	424	445	370	401	343	4,855	748
	運行便数	156	156	156	156	168	144	168	156	144	144	156	156	1,860	312
	一便あたり利用者数	2.40	2.39	2.74	2.69	2.55	3.03	2.44	2.72	3.09	2.57	2.57	2.20	2.61	2.40
令和2年度	利用者数	278	324	322	367	319	366	402	392	331	273	293	297	3,964	602
	運行便数	156	156	156	156	156	156	168	144	144	144	144	156	1,836	312
	一便あたり利用者数	1.78	2.08	2.06	2.35	2.04	2.35	2.39	2.72	2.30	1.90	2.03	1.90	2.16	1.93
令和3年度	利用者数	318	289											607	607
	運行便数	156	156											312	312
	一便あたり利用者数	2.04	1.85											1.95	1.95
前年度利用者数比較		40	-35											-3,357	5



グラフ：月別利用者数

(2) 曾野線 (月・水・金・日 運行)

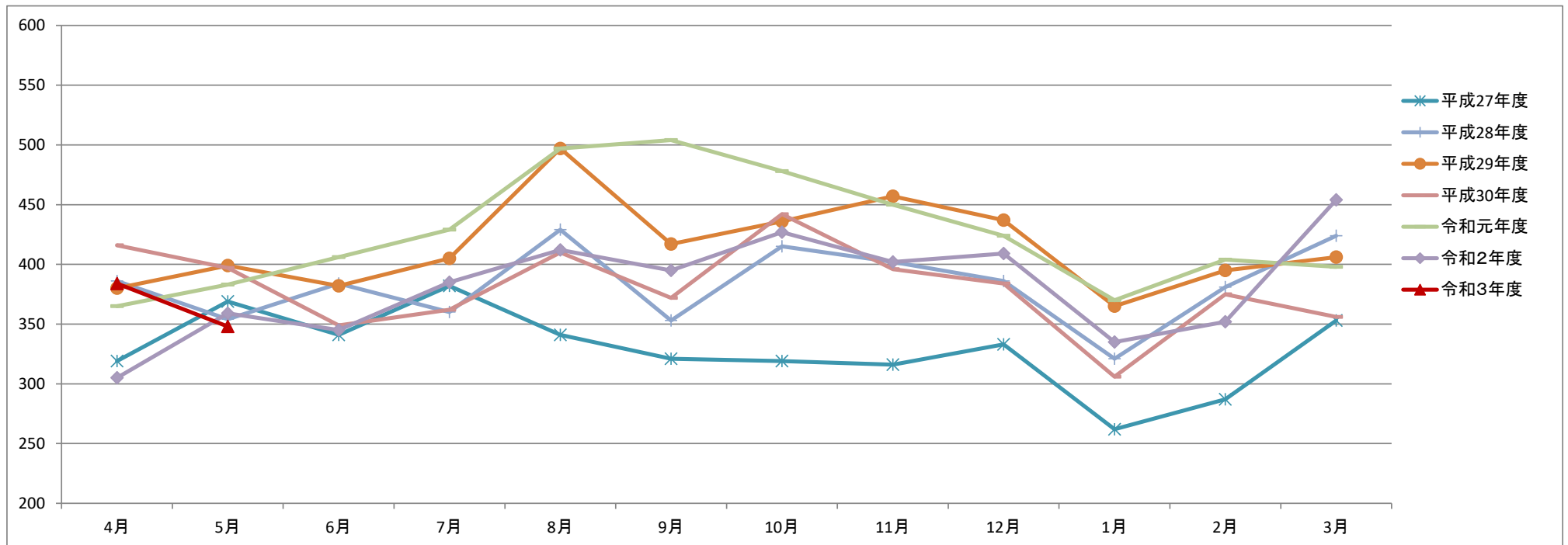
		4月	5月	6月	7月	8月	9月	10月	11月	12月	1月	2月	3月	合計	4月～5月
平成27年度	利用者数	763	856	847	908	802	727	756	787	702	569	672	705	9,094	1,619
	運行便数	238	252	238	252	252	238	238	252	224	224	238	238	2,884	490
	一便あたり利用者数	3.21	3.40	3.56	3.60	3.18	3.05	3.18	3.12	3.13	2.54	2.82	2.96	3.15	3.30
平成28年度	利用者数	675	777	728	815	790	721	716	776	659	558	696	766	8,677	1,452
	運行便数	238	252	238	252	252	238	252	238	238	224	224	252	2,898	490
	一便あたり利用者数	2.84	3.08	3.06	3.23	3.13	3.03	2.84	3.26	2.77	2.49	3.11	3.04	2.99	2.96
平成29年度	利用者数	672	798	675	690	649	754	741	771	778	590	722	779	8,619	1,470
	運行便数	238	252	238	252	238	238	252	238	252	224	224	238	2,884	490
	一便あたり利用者数	2.82	3.17	2.84	2.74	2.73	3.17	2.94	3.24	3.09	2.63	3.22	3.27	2.99	3.00
平成30年度	利用者数	875	786	868	855	958	708	950	808	746	582	663	877	9,676	1,661
	運行便数	252	238	238	252	252	238	252	238	224	224	224	252	2,884	490
	一便あたり利用者数	3.47	3.30	3.65	3.39	3.80	2.97	3.77	3.39	3.33	2.60	2.96	3.48	3.36	3.39
令和元年度	利用者数	905	933	817	920	751	884	887	941	795	805	819	679	10,136	1,838
	運行便数	238	252	238	238	238	252	238	238	224	224	224	252	2,856	490
	一便あたり利用者数	3.80	3.70	3.43	3.87	3.16	3.51	3.73	3.95	3.55	3.59	3.66	2.69	3.55	3.75
令和2年度	利用者数	547	603	832	859	740	696	889	915	877	634	701	819	9,112	1,150
	運行便数	238	252	238	252	252	238	238	252	224	224	224	252	2,884	490
	一便あたり利用者数	2.30	2.39	3.50	3.41	2.94	2.92	3.74	3.63	3.92	2.83	3.13	3.25	3.16	2.35
令和3年度	利用者数	804	728											1,532	1,532
	運行便数	238	252											490	490
	一便あたり利用者数	3.38	2.89											3.13	3.13
前年度利用者数比較		257	125											-7,580	382



グラフ：月別利用者数

(3) 上半田川線

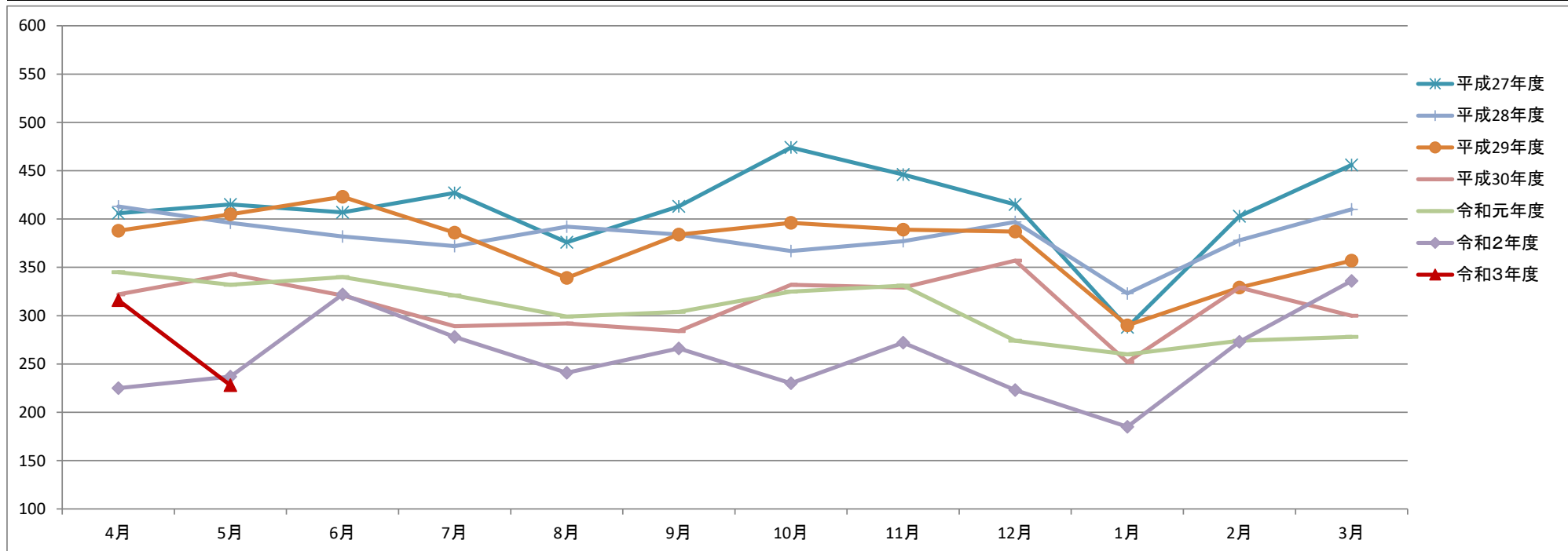
		4月	5月	6月	7月	8月	9月	10月	11月	12月	1月	2月	3月	合計	4月～5月
平成27年度	利用者数	319	369	341	382	341	321	319	316	333	262	287	353	3,943	688
	運行便数	300	310	300	310	310	300	310	300	280	280	290	310	3,600	610
	一便あたり利用者数	1.06	1.19	1.14	1.23	1.10	1.07	1.03	1.05	1.19	0.94	0.99	1.14	1.10	1.13
平成28年度	利用者数	386	354	384	360	429	353	415	402	386	321	381	424	4,595	740
	運行便数	300	310	300	310	310	300	310	300	280	280	280	280	3,560	610
	一便あたり利用者数	1.29	1.14	1.28	1.16	1.38	1.18	1.34	1.34	1.38	1.15	1.36	1.51	1.29	1.21
平成29年度	利用者数	380	399	382	405	497	417	436	457	437	365	395	406	4,976	779
	運行便数	300	310	300	310	310	300	310	300	280	280	280	310	3,590	610
	一便あたり利用者数	1.27	1.29	1.27	1.31	1.60	1.39	1.41	1.52	1.56	1.30	1.41	1.31	1.39	1.28
平成30年度	利用者数	416	397	349	362	410	372	442	396	384	306	375	356	4,565	813
	運行便数	300	310	300	310	310	300	310	300	280	280	280	310	3,590	610
	一便あたり利用者数	1.39	1.28	1.16	1.17	1.32	1.24	1.43	1.32	1.37	1.09	1.34	1.15	1.27	1.33
令和元年度	利用者数	365	383	406	429	497	504	478	450	424	370	404	398	5,108	748
	運行便数	300	310	300	310	310	300	310	300	280	280	290	310	3,600	610
	一便あたり利用者数	1.22	1.24	1.35	1.38	1.60	1.68	1.54	1.50	1.51	1.32	1.39	1.28	1.42	1.23
令和2年度	利用者数	305	359	345	385	412	395	427	402	409	335	352	454	4,580	664
	運行便数	300	310	300	310	310	300	310	300	280	280	280	310	3,590	610
	一便あたり利用者数	1.02	1.16	1.15	1.24	1.33	1.32	1.38	1.34	1.46	1.20	1.26	1.46	1.28	1.09
令和3年度	利用者数	384	348											732	732
	運行便数	240	248											488	488
	一便あたり利用者数	1.60	1.40											1.50	1.50
前年度利用者数比較		79	-11											-3,848	68



グラフ：月別利用者数

(4) 片草線

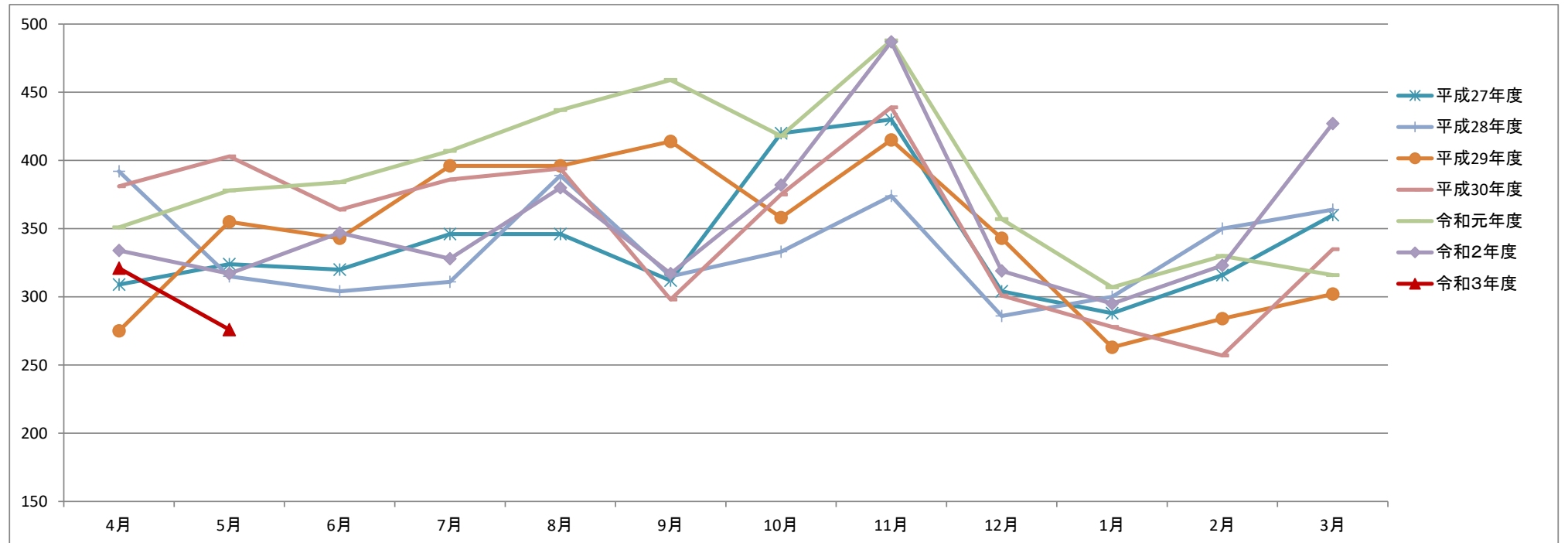
		4月	5月	6月	7月	8月	9月	10月	11月	12月	1月	2月	3月	合計	4月～5月
平成27年度	利用者数	406	415	407	427	376	413	474	446	415	288	403	456	4,926	821
	運行便数	300	310	300	310	310	300	310	300	280	280	290	310	3,600	610
	一便あたり利用者数	1.35	1.34	1.36	1.38	1.21	1.38	1.53	1.49	1.48	1.03	1.39	1.47	1.37	1.35
平成28年度	利用者数	413	396	382	372	392	384	367	377	397	323	378	410	4,591	809
	運行便数	300	310	300	310	310	300	310	300	280	280	280	310	3,590	610
	一便あたり利用者数	1.38	1.28	1.27	1.20	1.26	1.28	1.18	1.26	1.42	1.15	1.35	1.32	1.28	1.33
平成29年度	利用者数	388	405	423	386	339	384	396	389	387	290	329	357	4,473	793
	運行便数	300	310	300	310	310	300	310	300	280	280	280	310	3,590	610
	一便あたり利用者数	1.29	1.31	1.41	1.25	1.09	1.28	1.28	1.30	1.38	1.04	1.18	1.15	1.25	1.30
平成30年度	利用者数	322	343	321	289	292	284	332	329	357	252	329	300	3,750	665
	運行便数	300	310	300	310	310	300	310	300	280	280	280	310	3,590	610
	一便あたり利用者数	1.07	1.11	1.07	0.93	0.94	0.95	1.07	1.10	1.28	0.90	1.18	0.97	1.04	1.09
令和元年度	利用者数	345	332	340	321	299	304	325	331	274	260	274	278	3,683	677
	運行便数	300	310	300	310	310	300	310	300	280	280	290	310	3,600	610
	一便あたり利用者数	1.15	1.07	1.13	1.04	0.96	1.01	1.05	1.10	0.98	0.93	0.94	0.90	1.02	1.11
令和2年度	利用者数	225	237	322	278	241	266	230	272	223	185	273	336	3,088	462
	運行便数	300	310	300	310	310	300	310	300	280	280	280	310	3,590	610
	一便あたり利用者数	0.75	0.76	1.07	0.90	0.78	0.89	0.74	0.91	0.80	0.66	0.98	1.08	0.86	0.76
令和3年度	利用者数	316	228											544	544
	運行便数	240	248											488	488
	一便あたり利用者数	1.32	0.92											1.11	1.11
前年度利用者数比較		91	-9											-2,544	82



グラフ：月別利用者数

(5) 岩屋堂線

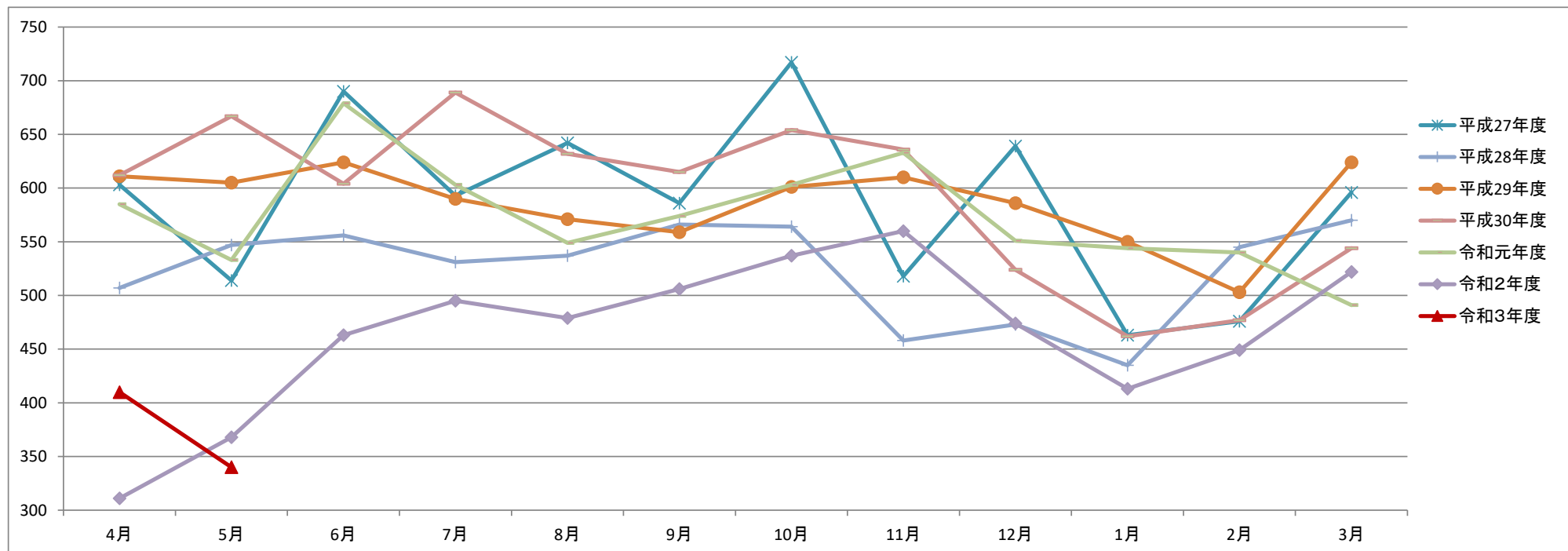
		4月	5月	6月	7月	8月	9月	10月	11月	12月	1月	2月	3月	合計	4月～5月
平成27年度	利用者数	309	324	320	346	346	312	420	430	304	288	316	360	4,075	633
	運行便数	300	310	300	310	310	300	310	300	280	280	290	310	3,600	610
	一便あたり利用者数	1.03	1.05	1.07	1.12	1.12	1.04	1.35	1.43	1.09	1.03	1.09	1.16	1.13	1.04
平成28年度	利用者数	392	315	304	311	389	315	333	374	286	300	350	364	4,033	707
	運行便数	300	310	300	310	310	300	310	300	280	280	280	310	3,590	610
	一便あたり利用者数	1.31	1.02	1.01	1.00	1.25	1.05	1.07	1.25	1.02	1.07	1.25	1.17	1.12	1.16
平成29年度	利用者数	275	355	343	396	396	414	358	415	343	263	284	302	4,144	630
	運行便数	300	310	300	310	310	300	310	300	280	280	280	310	3,590	610
	一便あたり利用者数	0.92	1.15	1.14	1.28	1.28	1.38	1.15	1.38	1.23	0.94	1.01	0.97	1.15	1.03
平成30年度	利用者数	381	403	364	386	394	298	375	439	301	278	257	335	4,211	784
	運行便数	300	310	300	310	310	300	310	300	280	280	280	310	3,590	610
	一便あたり利用者数	1.27	1.30	1.21	1.25	1.27	0.99	1.21	1.46	1.08	0.99	0.92	1.08	1.17	1.29
令和元年度	利用者数	351	378	384	407	437	459	418	488	357	307	330	316	4,632	729
	運行便数	300	310	300	310	310	300	310	300	280	280	290	310	3,600	610
	一便あたり利用者数	1.17	1.22	1.28	1.31	1.41	1.53	1.35	1.63	1.28	1.10	1.14	1.02	1.29	1.20
令和2年度	利用者数	334	317	347	328	380	317	382	487	319	295	323	427	4,256	651
	運行便数	300	310	300	310	310	300	310	300	280	280	280	310	3,590	610
	一便あたり利用者数	1.11	1.02	1.16	1.06	1.23	1.06	1.23	1.62	1.14	1.05	1.15	1.38	1.19	1.07
令和3年度	利用者数	321	276											597	597
	運行便数	240	248											488	488
	一便あたり利用者数	1.34	1.11											1.22	1.22
前年度利用者数比較		-13	-41											-3,659	-54



グラフ：月別利用者数

(6) 本地線 (火・水・木・金 運行)

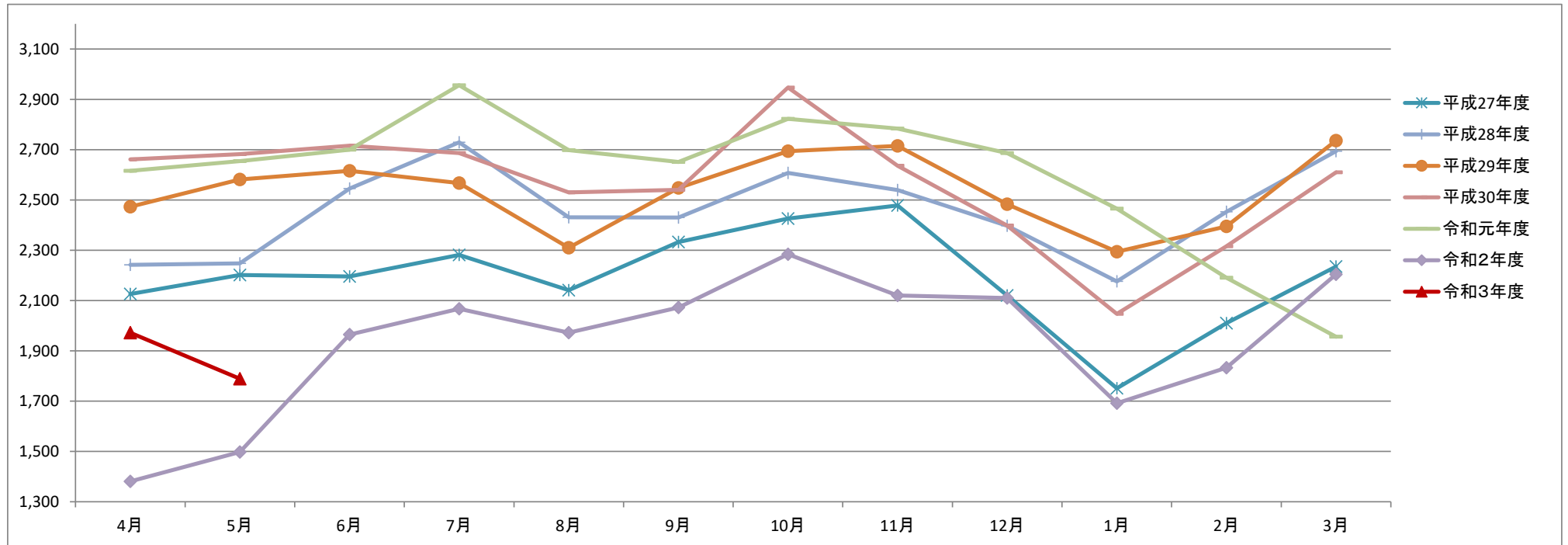
		4月	5月	6月	7月	8月	9月	10月	11月	12月	1月	2月	3月	合計	4月～5月
平成27年度	利用者数	603	514	690	593	642	586	717	518	639	463	476	596	7,037	1,117
	運行便数	238	238	252	238	252	238	252	238	224	244	238	252	2,904	476
	一便あたり利用者数	2.53	2.16	2.74	2.49	2.55	2.46	2.85	2.18	2.85	1.90	2.00	2.37	2.42	2.35
平成28年度	利用者数	507	547	556	531	537	566	564	458	473	435	545	570	6,289	1,054
	運行便数	238	252	238	238	252	238	252	238	224	224	224	238	2,856	490
	一便あたり利用者数	2.13	2.17	2.34	2.23	2.13	2.38	2.24	1.92	2.11	1.94	2.43	2.39	2.20	2.15
平成29年度	利用者数	611	605	624	590	571	559	601	610	586	550	503	624	7,034	1,216
	運行便数	238	252	238	252	252	238	252	238	238	224	224	252	2,898	490
	一便あたり利用者数	2.57	2.40	2.62	2.34	2.27	2.35	2.38	2.56	2.46	2.46	2.25	2.48	2.43	2.48
平成30年度	利用者数	612	667	604	689	632	615	654	636	524	462	477	544	7,116	1,279
	運行便数	238	252	238	252	238	238	252	238	238	224	224	238	2,870	490
	一便あたり利用者数	2.57	2.65	2.54	2.73	2.66	2.58	2.60	2.67	2.20	2.06	2.13	2.29	2.48	2.61
令和元年度	利用者数	585	533	679	603	549	574	603	633	551	544	540	491	6,885	1,118
	運行便数	252	238	238	252	252	238	252	238	224	224	238	252	2,898	490
	一便あたり利用者数	2.32	2.24	2.85	2.39	2.18	2.41	2.39	2.66	2.46	2.43	2.27	1.95	2.38	2.28
令和2年度	利用者数	311	368	463	495	479	506	537	560	474	413	449	522	5,577	679
	運行便数	238	238	252	238	252	238	252	238	224	224	224	252	2,870	476
	一便あたり利用者数	1.31	1.55	1.84	2.08	1.90	2.13	2.13	2.35	2.12	1.84	2.00	2.07	1.94	1.43
令和3年度	利用者数	410	340											750	750
	運行便数	216	192											408	408
	一便あたり利用者数	1.90	1.77											1.84	1.84
前年度利用者数比較		99	-28											-4,827	71



グラフ：月別利用者数

(7) 上之山線

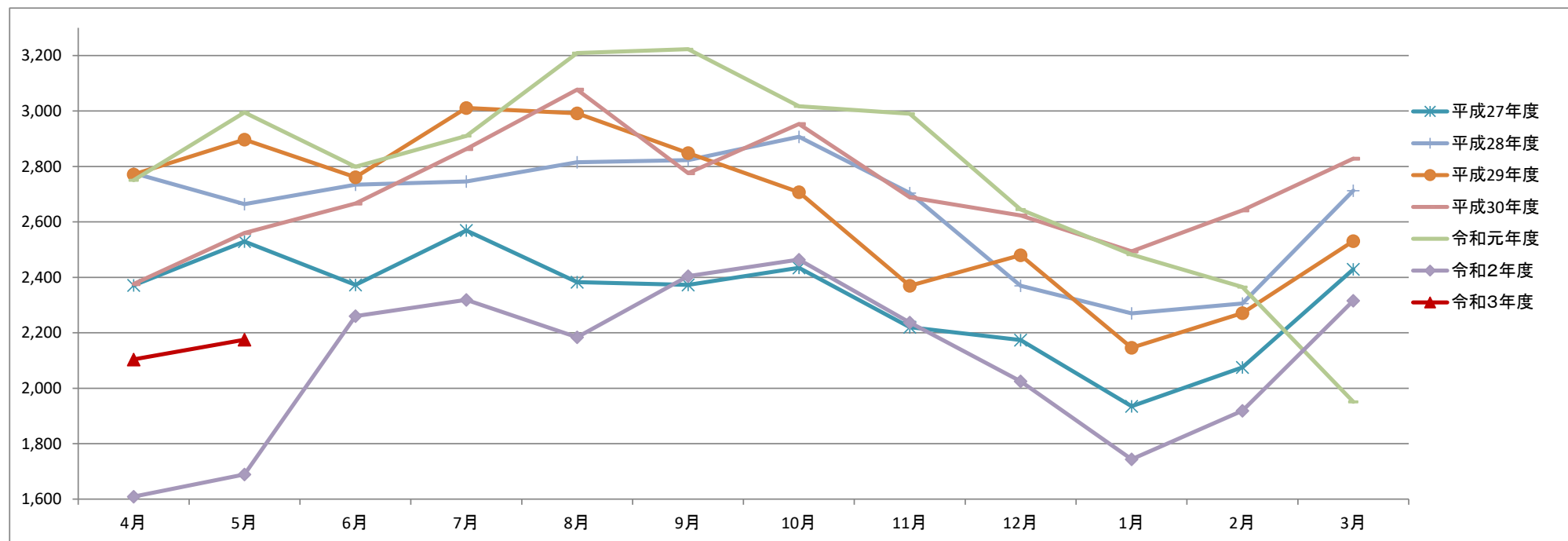
		4月	5月	6月	7月	8月	9月	10月	11月	12月	1月	2月	3月	合計	4月～5月
平成27年度	利用者数	2,126	2,202	2,196	2,281	2,141	2,333	2,426	2,478	2,120	1,751	2,010	2,235	26,299	4,328
	運行便数	480	496	480	496	496	480	496	480	448	448	464	496	5,760	976
	一便あたり利用者数	4.43	4.44	4.58	4.60	4.32	4.86	4.89	5.16	4.73	3.91	4.33	4.51	4.57	4.43
平成28年度	利用者数	2,242	2,248	2,545	2,729	2,431	2,430	2,607	2,539	2,397	2,176	2,453	2,694	29,491	4,490
	運行便数	480	496	480	496	496	480	496	480	448	448	448	496	5,744	976
	一便あたり利用者数	4.67	4.53	5.30	5.50	4.90	5.06	5.26	5.29	5.35	4.86	5.48	5.43	5.13	4.60
平成29年度	利用者数	2,473	2,581	2,616	2,567	2,310	2,548	2,694	2,715	2,483	2,294	2,395	2,736	30,412	5,054
	運行便数	480	496	480	496	496	480	496	480	448	448	448	496	5,744	976
	一便あたり利用者数	5.15	5.20	5.45	5.18	4.66	5.31	5.43	5.66	5.54	5.12	5.35	5.52	5.29	5.18
平成30年度	利用者数	2,661	2,682	2,716	2,686	2,530	2,540	2,947	2,636	2,398	2,047	2,316	2,610	30,769	5,343
	運行便数	480	496	480	496	496	480	496	480	448	448	448	496	5,744	976
	一便あたり利用者数	5.54	5.41	5.66	5.42	5.10	5.29	5.94	5.49	5.35	4.57	5.17	5.26	5.36	5.47
令和元年度	利用者数	2,616	2,654	2,700	2,956	2,698	2,651	2,822	2,784	2,686	2,465	2,191	1,956	31,179	5,270
	運行便数	480	496	480	496	496	480	496	480	448	448	464	496	5,760	976
	一便あたり利用者数	5.45	5.35	5.63	5.96	5.44	5.52	5.69	5.80	6.00	5.50	4.72	3.94	5.41	5.40
令和2年度	利用者数	1,381	1,498	1,965	2,067	1,972	2,072	2,284	2,120	2,110	1,692	1,833	2,204	23,198	2,879
	運行便数	480	496	480	496	496	480	496	480	448	448	448	496	5,744	976
	一便あたり利用者数	2.88	3.02	4.09	4.17	3.98	4.32	4.60	4.42	4.71	3.78	4.09	4.44	4.04	2.95
令和3年度	利用者数	1,972	1,789											3,761	3,761
	運行便数	450	465											915	915
	一便あたり利用者数	4.38	3.85											4.11	4.11
前年度利用者数比較		591	291											-19,437	882



グラフ：月別利用者数

(8) こうはん線

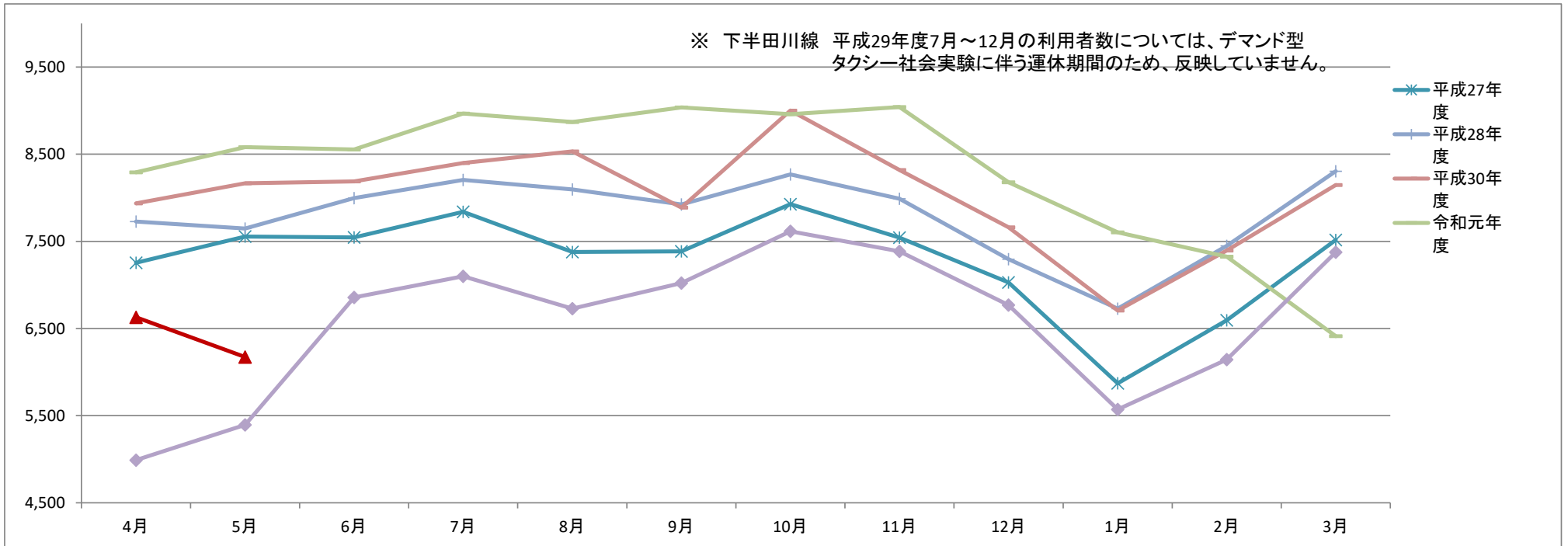
		4月	5月	6月	7月	8月	9月	10月	11月	12月	1月	2月	3月	合計	4月～5月
平成27年度	利用者数	2,371	2,529	2,373	2,569	2,383	2,373	2,434	2,220	2,174	1,935	2,075	2,429	27,865	4,900
	運行便数	360	372	360	372	372	360	372	360	336	336	348	372	4,320	732
	一便あたり利用者数	6.59	6.80	6.59	6.91	6.41	6.59	6.54	6.17	6.47	5.76	5.96	6.53	6.45	6.69
平成28年度	利用者数	2,776	2,664	2,734	2,746	2,815	2,823	2,907	2,704	2,370	2,270	2,306	2,713	31,828	5,440
	運行便数	360	372	360	372	372	360	372	360	336	336	336	372	4,308	732
	一便あたり利用者数	7.71	7.16	7.59	7.38	7.57	7.84	7.81	7.51	7.05	6.76	6.86	7.29	7.39	7.43
平成29年度	利用者数	2,771	2,897	2,761	3,011	2,992	2,848	2,707	2,370	2,480	2,146	2,271	2,531	31,785	5,668
	運行便数	360	372	360	372	372	360	372	360	336	336	336	372	4,308	732
	一便あたり利用者数	7.70	7.79	7.67	8.09	8.04	7.91	7.28	6.58	7.38	6.39	6.76	6.80	7.38	7.74
平成30年度	利用者数	2,376	2,560	2,666	2,863	3,077	2,776	2,953	2,689	2,623	2,494	2,642	2,828	32,547	4,936
	運行便数	360	372	360	372	372	360	372	360	336	336	336	372	4,308	732
	一便あたり利用者数	6.60	6.88	7.41	7.70	8.27	7.71	7.94	7.47	7.81	7.42	7.86	7.60	7.56	6.74
令和元年度	利用者数	2,750	2,995	2,799	2,910	3,209	3,223	3,017	2,990	2,645	2,482	2,365	1,951	33,336	5,745
	運行便数	360	372	360	372	372	360	372	360	336	336	348	372	4,320	732
	一便あたり利用者数	7.64	8.05	7.78	7.82	8.63	8.95	8.11	8.31	7.87	7.39	6.80	5.24	7.72	7.85
令和2年度	利用者数	1,609	1,689	2,260	2,319	2,184	2,404	2,464	2,237	2,025	1,744	1,919	2,316	25,170	3,298
	運行便数	360	372	360	372	372	360	372	360	336	336	336	372	4,308	732
	一便あたり利用者数	4.47	4.54	6.28	6.23	5.87	6.68	6.62	6.21	6.03	5.19	5.71	6.23	5.84	4.51
令和3年度	利用者数	2,104	2,175											4,279	4,279
	運行便数	360	372											732	732
	一便あたり利用者数	5.84	5.85											5.85	5.85
前年度利用者数比較		495	486											-20,891	981



グラフ：月別利用者数

(9) コミバス計

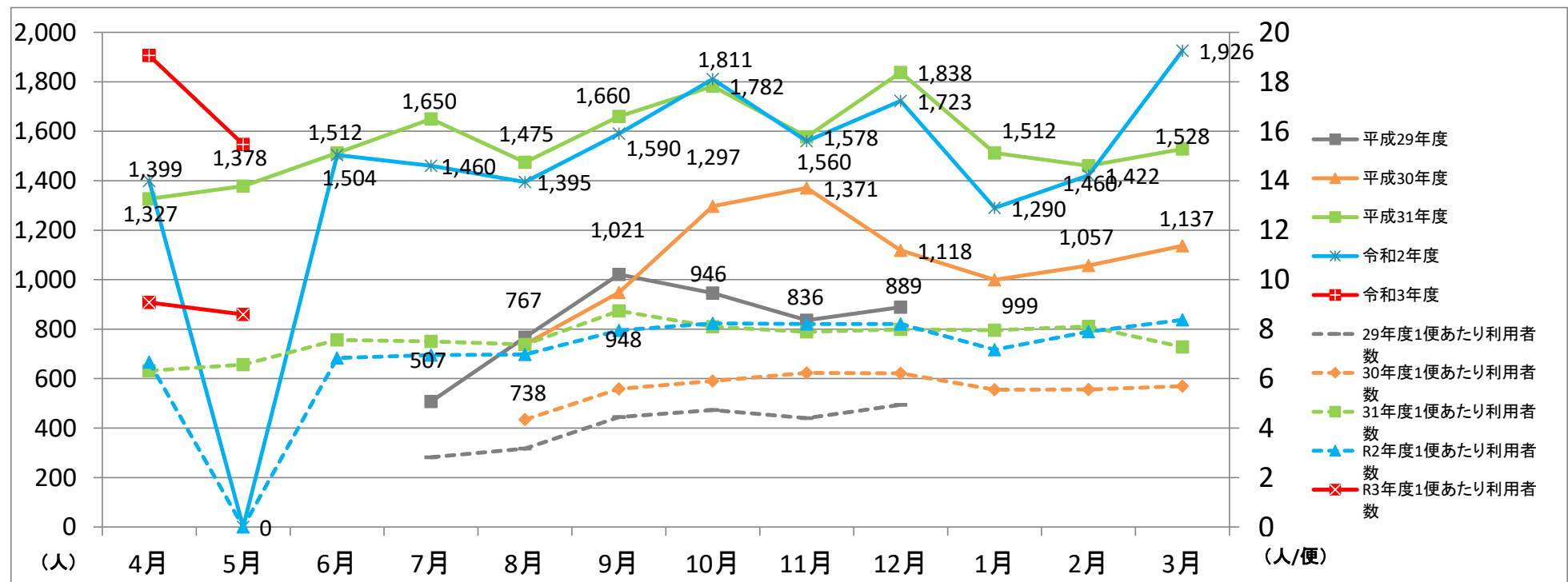
		4月	5月	6月	7月	8月	9月	10月	11月	12月	1月	2月	3月	合計	4月～5月
平成27年度	利用者数	7,255	7,555	7,546	7,838	7,377	7,385	7,927	7,543	7,029	5,871	6,594	7,517	87,437	14,810
	運行便数	2,372	2,444	2,386	2,444	2,458	2,372	2,456	2,374	2,216	2,236	2,302	2,456	28,516	4,816
	一便あたり利用者数	3.06	3.09	3.16	3.21	3.00	3.11	3.23	3.18	3.17	2.63	2.86	3.06	3.07	3.08
平成28年度	利用者数	7,726	7,646	7,996	8,206	8,095	7,923	8,269	7,988	7,295	6,728	7,448	8,305	93,625	15,372
	運行便数	2,372	2,458	2,372	2,444	2,458	2,372	2,458	2,372	2,254	2,216	2,216	2,414	28,406	4,830
	一便あたり利用者数	3.26	3.11	3.37	3.36	3.29	3.34	3.36	3.37	3.24	3.04	3.36	3.44	3.30	3.18
平成29年度	利用者数	7,945	8,428	8,142	8,045	7,754	7,924	7,933	7,727	7,494	6,724	7,187	8,050	93,353	16,373
	運行便数	2,372	2,458	2,372	2,302	2,288	2,216	2,302	2,216	2,114	2,216	2,216	2,456	27,528	4,830
	一便あたり利用者数	3.35	3.43	3.43	3.49	3.39	3.58	3.45	3.49	3.54	3.03	3.24	3.28	3.39	3.39
平成30年度	利用者数	7,935	8,166	8,188	8,399	8,533	7,887	9,001	8,318	7,661	6,706	7,396	8,146	96,336	16,101
	運行便数	2,374	2,456	2,372	2,458	2,444	2,372	2,458	2,372	2,242	2,216	2,216	2,444	28,424	4,830
	一便あたり利用者数	3.34	3.32	3.45	3.42	3.49	3.33	3.66	3.51	3.42	3.03	3.34	3.33	3.39	3.33
令和元年度	利用者数	8,292	8,581	8,553	8,966	8,869	9,036	8,960	9,041	8,177	7,603	7,324	6,412	99,814	16,873
	運行便数	2,386	2,444	2,372	2,444	2,456	2,374	2,456	2,372	2,216	2,216	2,300	2,458	28,494	4,830
	一便あたり利用者数	3.48	3.51	3.61	3.67	3.61	3.81	3.65	3.81	3.69	3.43	3.18	2.61	3.50	3.49
令和2年度	利用者数	4,990	5,395	6,856	7,098	6,727	7,022	7,615	7,385	6,768	5,571	6,143	7,375	78,945	10,385
	運行便数	2,372	2,444	2,386	2,444	2,458	2,372	2,456	2,374	2,216	2,216	2,216	2,458	28,412	4,816
	一便あたり利用者数	2.10	2.21	2.87	2.90	2.74	2.96	3.10	3.11	3.05	2.51	2.77	3.00	2.78	2.16
令和3年度	利用者数	6,629	6,173											12,802	12,802
	運行便数	2,140	2,181											4,321	4,321
	一便あたり利用者数	3.10	2.83											2.96	2.96
前年度利用者数比較		1,639	778											-66,143	2,417



グラフ：月別利用者数

菱野団地 住民バス利用者数 (速報)

		4月	5月	6月	7月	8月	9月	10月	11月	12月	1月	2月	3月	合計	
平成29年度 (社会実験) ※～10月:週6日	利用者数	社会実験(7/10-12/26) 低速電動バスe-com8, ハイエース				507	767	1,021	946	836	889				4,966
	運行便数					180	242	230	200	190	180				1,222
	29年度1便あたり利用者数					2.82	3.17	4.44	4.73	4.40	4.94				4.06
平成30年度 (運行再開)	利用者数	運行再開(8/6-) ハイエース 2台					738	948	1,297	1,371	1,118	999	1,057	1,137	8,665
	運行便数						170	170	220	220	180	180	190	200	1,530
	30年度1便あたり利用者数						4.34	5.58	5.90	6.23	6.21	5.55	5.56	5.69	5.66
平成31年度 (令和元年度)	利用者数	1,327	1,378	1,512	1,650	1,475	1,660	1,782	1,578	1,838	1,512	1,460	1,528	18,700	
	運行便数	210	210	200	220	200	190	220	200	230	190	180	210	2,460	
	31年度1便あたり利用者数	6.32	6.56	7.56	7.50	7.38	8.74	8.10	7.89	7.99	7.96	8.11	7.28	7.60	
令和2年度	利用者数	1,399	0	1,504	1,460	1,395	1,590	1,811	1,560	1,723	1,290	1,422	1,926	17,080	
	運行便数	210	0	220	210	200	200	220	190	210	180	180	230	2,250	
	R2年度1便あたり利用者数	6.66	0.00	6.84	6.95	6.98	7.95	8.23	8.21	8.20	7.17	7.90	8.37	7.59	
令和3年度	利用者数	1,906	1,547											3,453	
	運行便数	210	180											390	
	R3年度1便あたり利用者数	9.08	8.59											8.85	
前年度利用者数比較		507	1,547											2,054	



グラフ：月別利用者数