

# 余床町防災マップ

ゼンリン許諾番号  
Z2008第775号



凡例

消火器設置場

一時集場所

消火栓

防犯カメラ推進地区

土砂災害警戒区域  
(時間雨量20mm以上)

土砂災害特別警戒区

一時集場所

F



# 曾野町防災マップ 1/2



ゼンリン許諾番号  
Z20DB第775号

### 凡例

- 組み割り
  - 消火器設置場
  - 一時集合場所
  - 消火栓
  - 防火水槽
  - 防犯カメラ推進地区板
  - 土砂災害警戒区域  
(時間雨量20mm以上)
  - 土砂災害特別警戒区
- 最大降雨24時間総雨量823mmによる  
河川氾濫した場合浸水深0.5m以上の区域



③一時集合場所



④一時集合場



①一時集合場所



②一時集合場



⑤一時集合場所



⑨一時集合場所






⑧一時集合場所

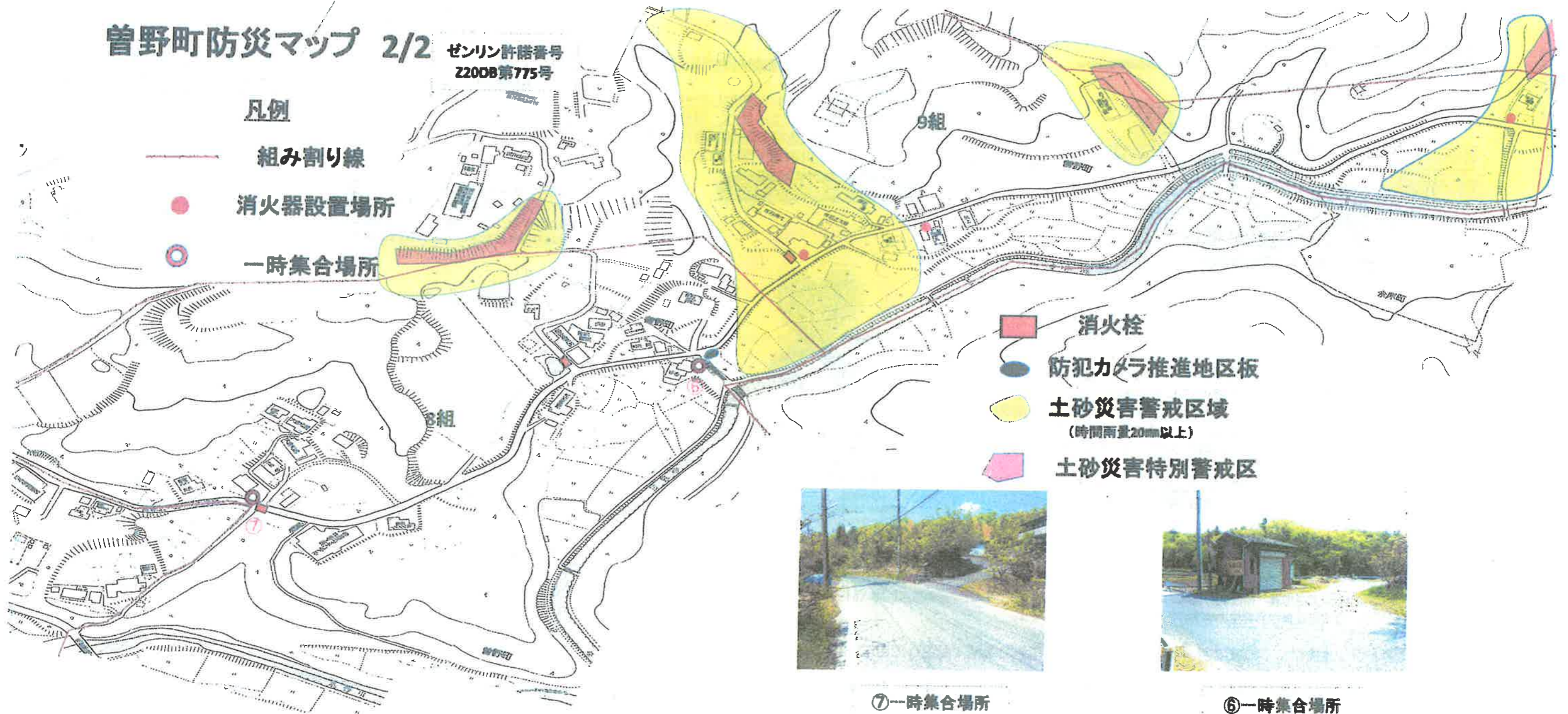


# 曾野町防災マップ 2/2

ゼンリン許諾番号  
Z200B第775号

## 凡例

-  組み割り線
-  消火器設置場所
-  一時集合場所



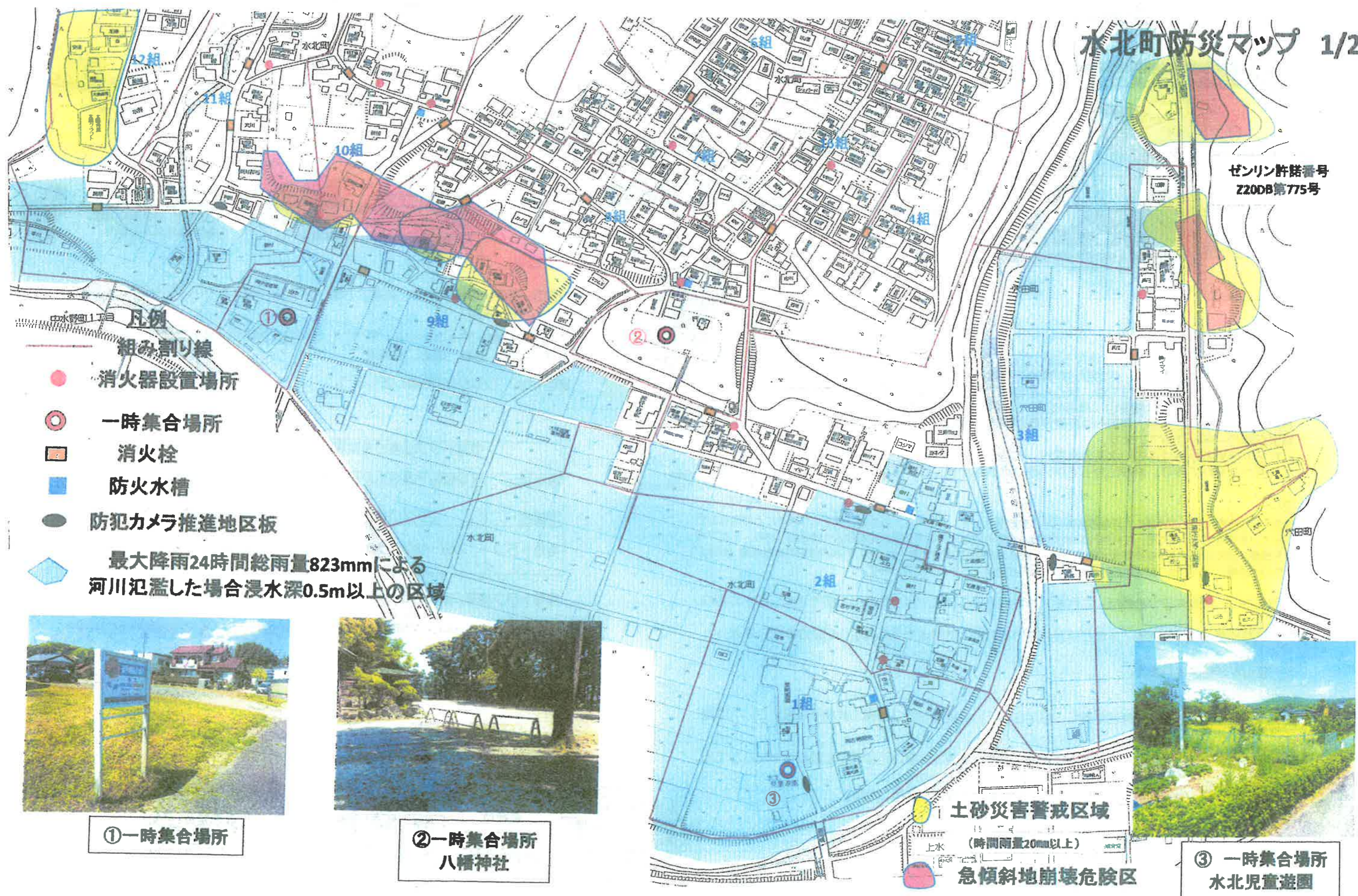
⑦一時集合場所



⑥一時集合場所



ゼンリン許諾番号  
Z20DB第775号



- 凡例
- 消火器設置場所
  - 一時集合場所
  - 消火栓
  - 防火水槽
  - 防犯カメラ推進地区板
  - ◆ 最大降雨24時間総雨量823mmによる河川氾濫した場合浸水深0.5m以上の区域



① 一時集合場所



② 一時集合場所  
八幡神社



③ 一時集合場所  
水北児童遊園

土砂災害警戒区域  
(時間雨量20mm以上)

急傾斜地崩壊危険区



# 水北町防災マップ 2/2

ゼンリン許諾番号  
Z20DB第775号

## 凡例

- 組み割り線
- 消火器設置場所
- 一時集合場所
- 消火栓
- 防火水槽

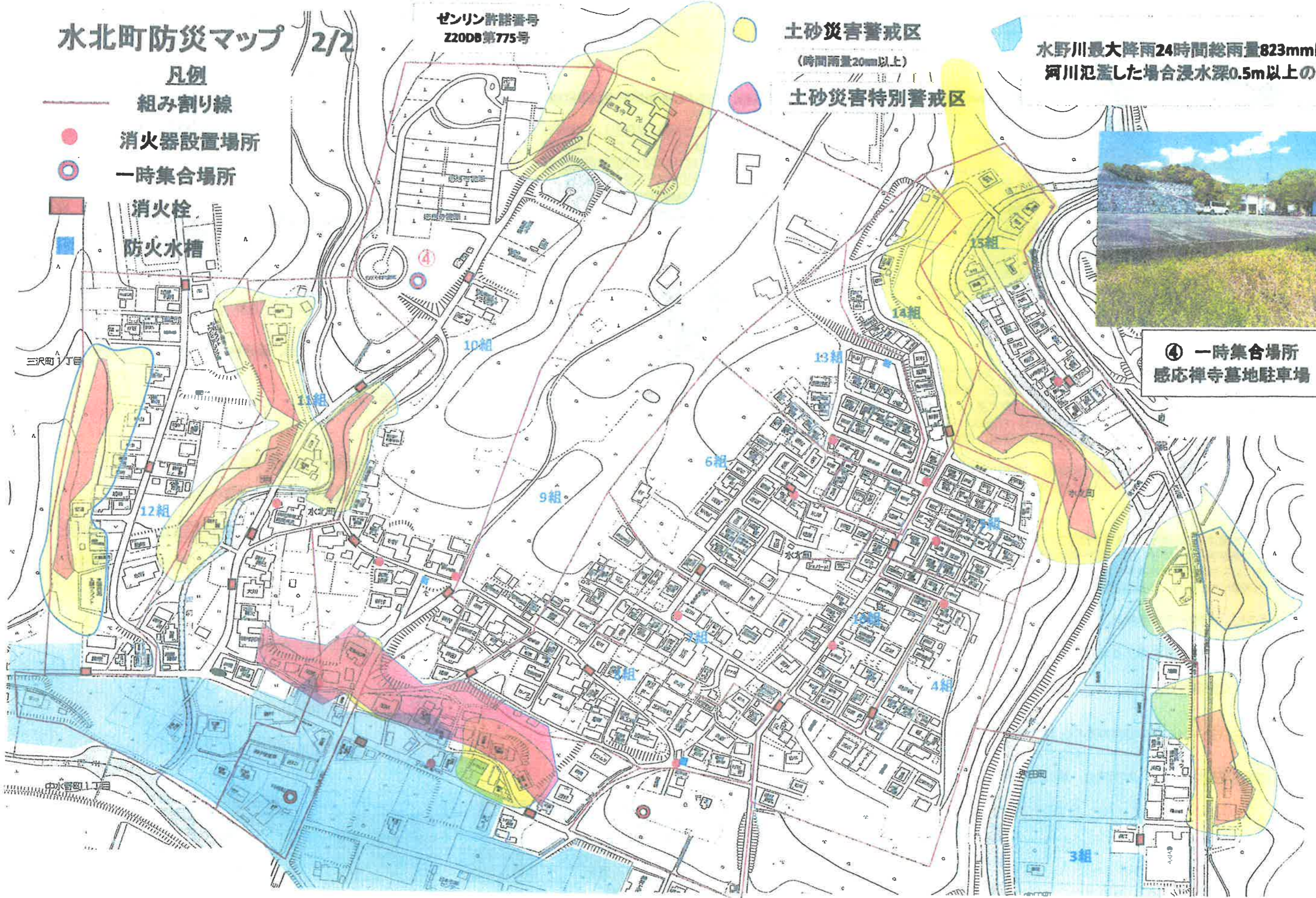
土砂災害警戒区  
(時間雨量20mm以上)

土砂災害特別警戒区

水野川最大降雨24時間総雨量823mmによる  
河川氾濫した場合浸水深0.5m以上の区域



④ 一時集合場所  
感応禅寺墓地駐車場





# 穴田町防災マップ

## 凡例

組み割り線

消火器設置場所

一時集合場所

消火栓

防火水槽

公衆電話ボックス



土砂災害警戒区域

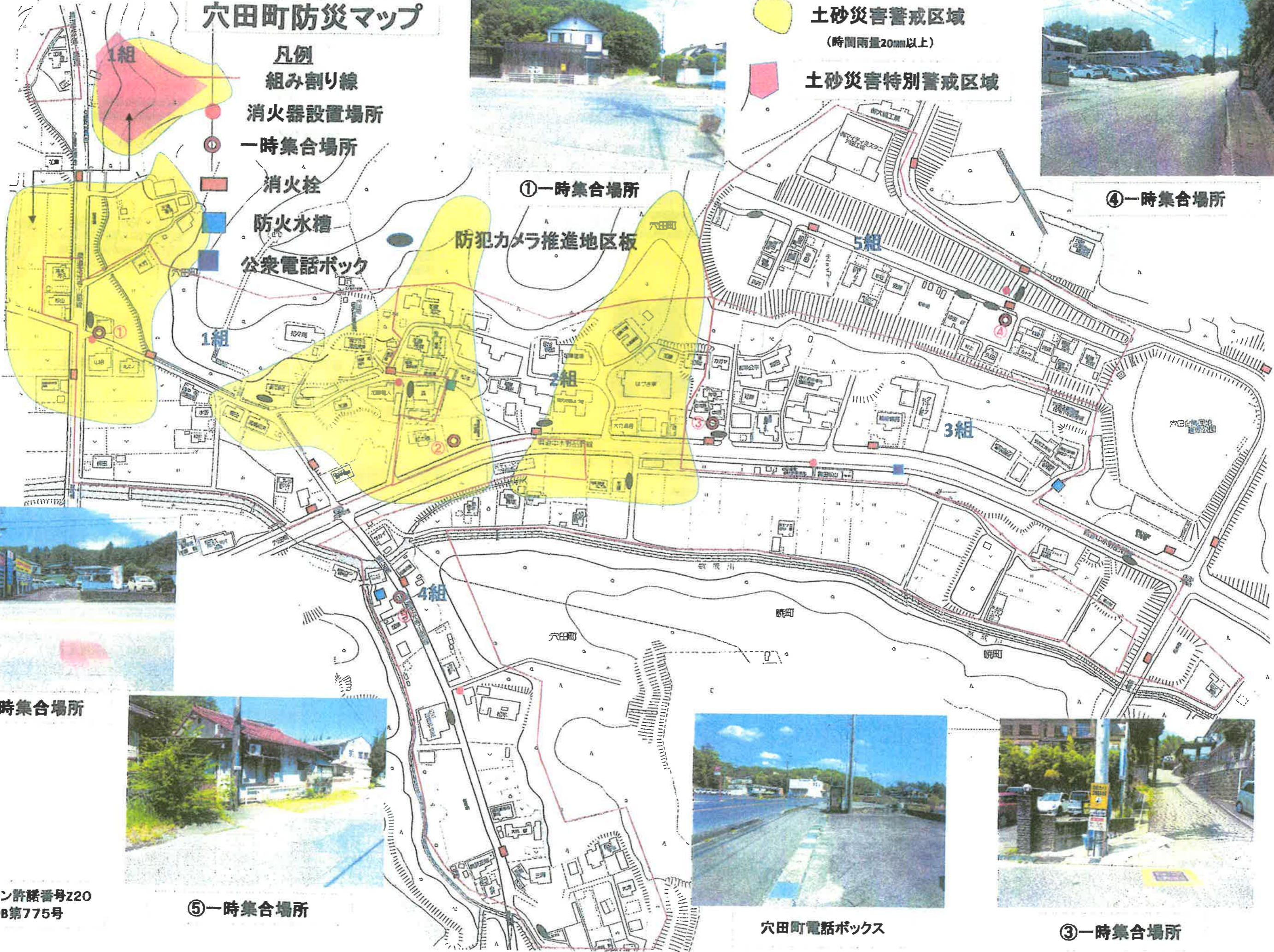
(時間雨量20mm以上)



土砂災害特別警戒区域



④一時集合場所



①一時集合場所

防犯カメラ推進地区板



②一時集合場所



⑤一時集合場所



穴田町電話ボックス



③一時集合場所

ゼンリン許諾番号Z20  
DB第775号



# 上水野町防災マップ

ゼンリン許諾番号  
Z2008第775号

- 公共電話ボックス
- 防犯カメラ推進地区

## 凡例

— 組み割り線

● 消火器設置場所

■ 消火栓

■ 防火水槽

○ 一時集合場所

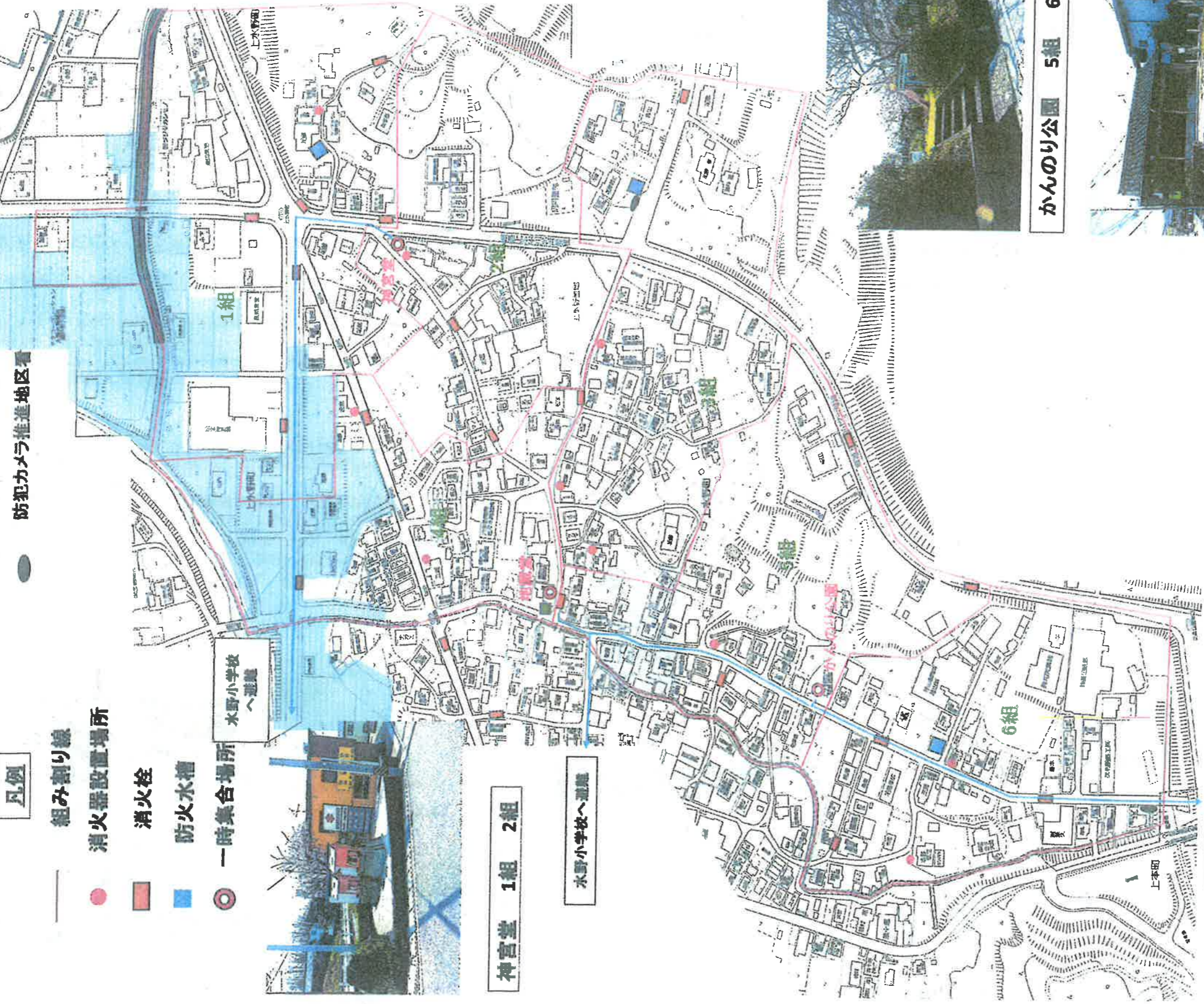
○ 水野小学校  
へ避難



神宮堂 1組 2組

水野小学校へ避難

市民公園へ避難



かんのり公園 5組 6組



地藏堂 3組 4組

最大降雨24時間総雨量823mmによる  
河川氾濫した場合浸水深0.5m以上の区域

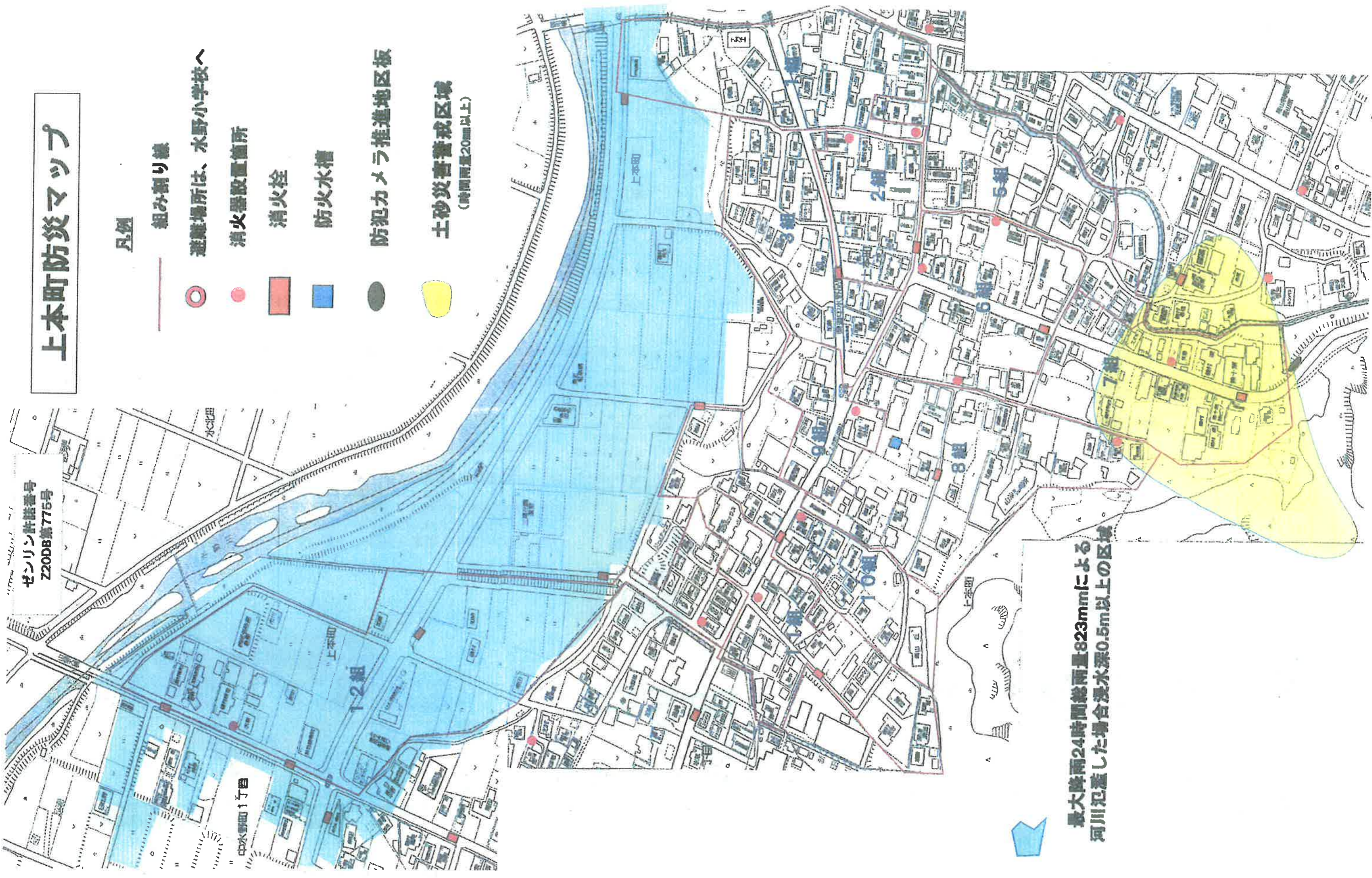


ゼンリン許諾番号  
Z20DB第775号

# 上本町防災マップ

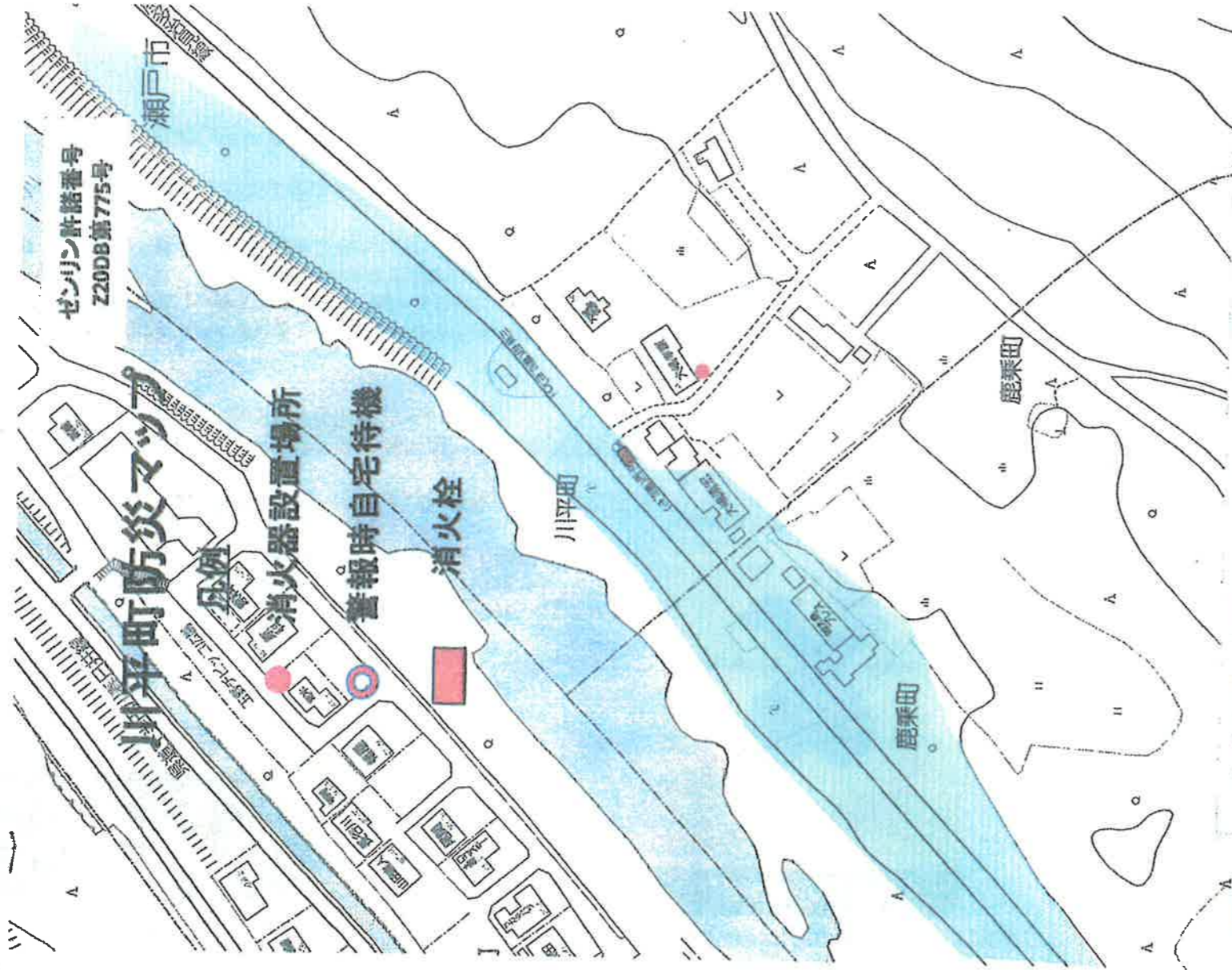
## 凡例

- 組み割り線
- 避難場所は、水野小学校へ
- 消火器設置箇所
- 消火栓
- 防火水槽
- 防犯カメラ推進地区板
- 土砂災害警戒区域  
(時間雨量20mm以上)



最大降雨24時間総雨量823mmによる  
河川氾濫した場合浸水深0.5m以上の区域





庄内川最大降雨24時間総雨量578mmによる  
河川氾濫した場合浸水深1.5m以上の想定地





ゼンリン許諾番号  
Z20DB第775号

# 本郷町防災マップ

## 凡例

- 組み割り線
- 消火器設置場
- 一時集合場所  
和会館 2, 3組  
5, 6組 7, 8組
- 土砂災害警戒区域
- 土砂災害特別警戒区域

消火栓

防火水槽

水野小学校又は、水野中学校、  
瀬戸北総合高校へ避難



③ 1組 一時集合場

瀬戸北総合高校へ避難



① 4組 一時集合場所



② 2, 3, 5, 6, 7, 8組 和会館一時集合場所

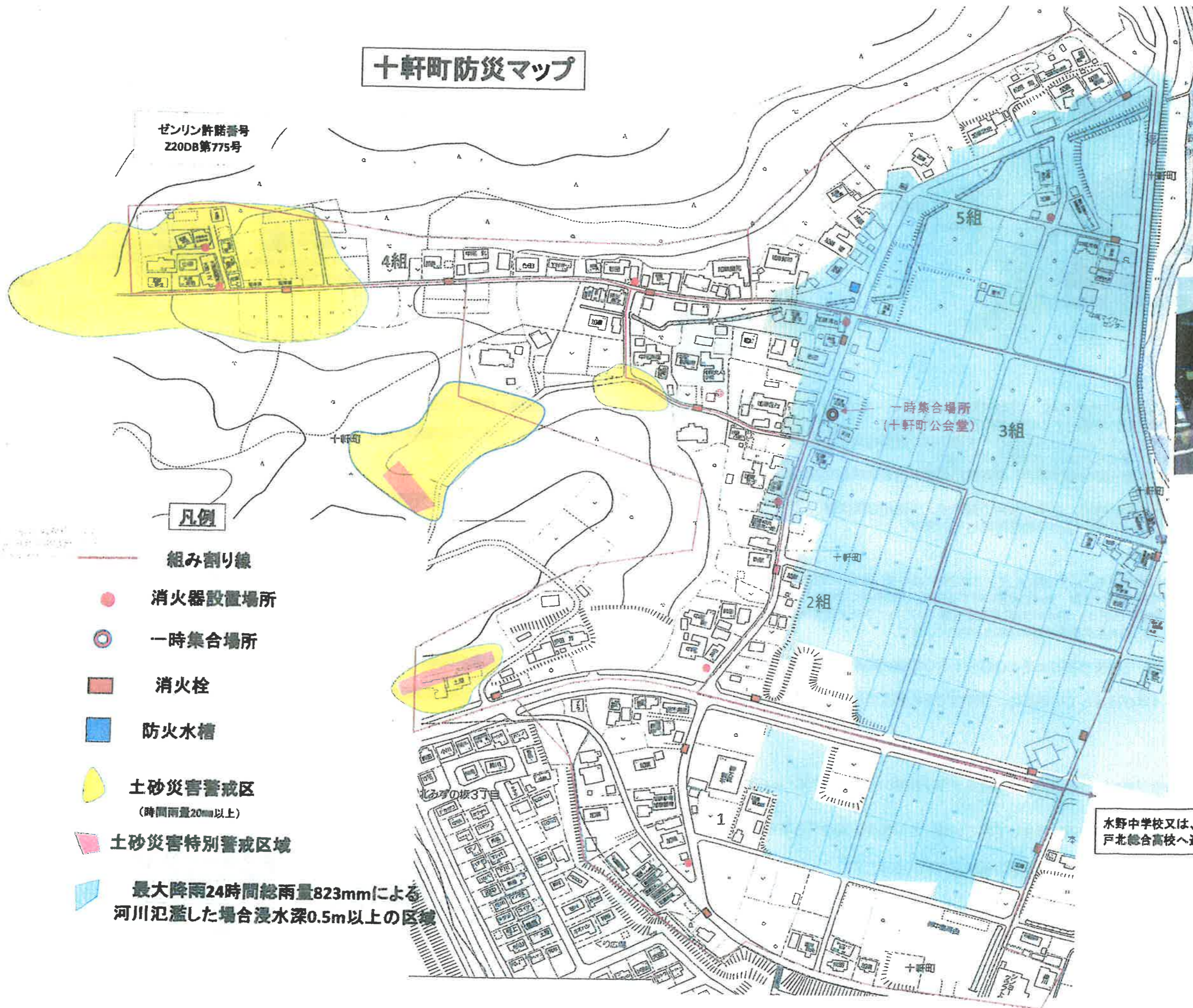
水野川最大降雨24時間総雨量823mmによる  
河川氾濫した場合浸水深0.5m以上の区域。

瀬戸北総合高校へ避難



# 十軒町防災マップ

ゼンリン許諾番号  
Z20DB第775号



## 凡例

- 組み割り線
- 消火器設置場所
- 一時集合場所
- 消火栓
- 防火水槽
- 土砂災害警戒区  
(時間雨量20mm以上)
- 土砂災害特別警戒区域
- 最大降雨24時間総雨量823mmによる  
河川氾濫した場合浸水深0.5m以上の区域











十軒町公会堂  
一時集合場所

水野中学校又は、水野小学校瀬戸北総合高校へ避難



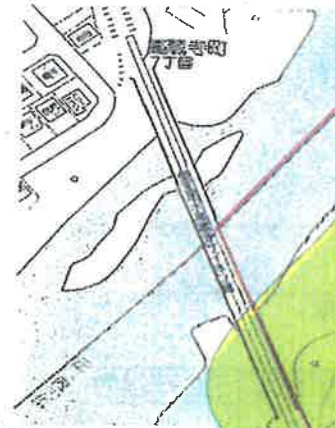
# 鹿乗町防災マップ 1/2

## 凡例

-  土砂災害警戒区域  
(時間雨量20mm以上)
-  土砂災害特別警戒区
-  組み割り線
-  消火器設置場所
-  一時避難場所
-  消火栓
-  防火水槽
-  庄内川水位観測器




庄内川水位観測器

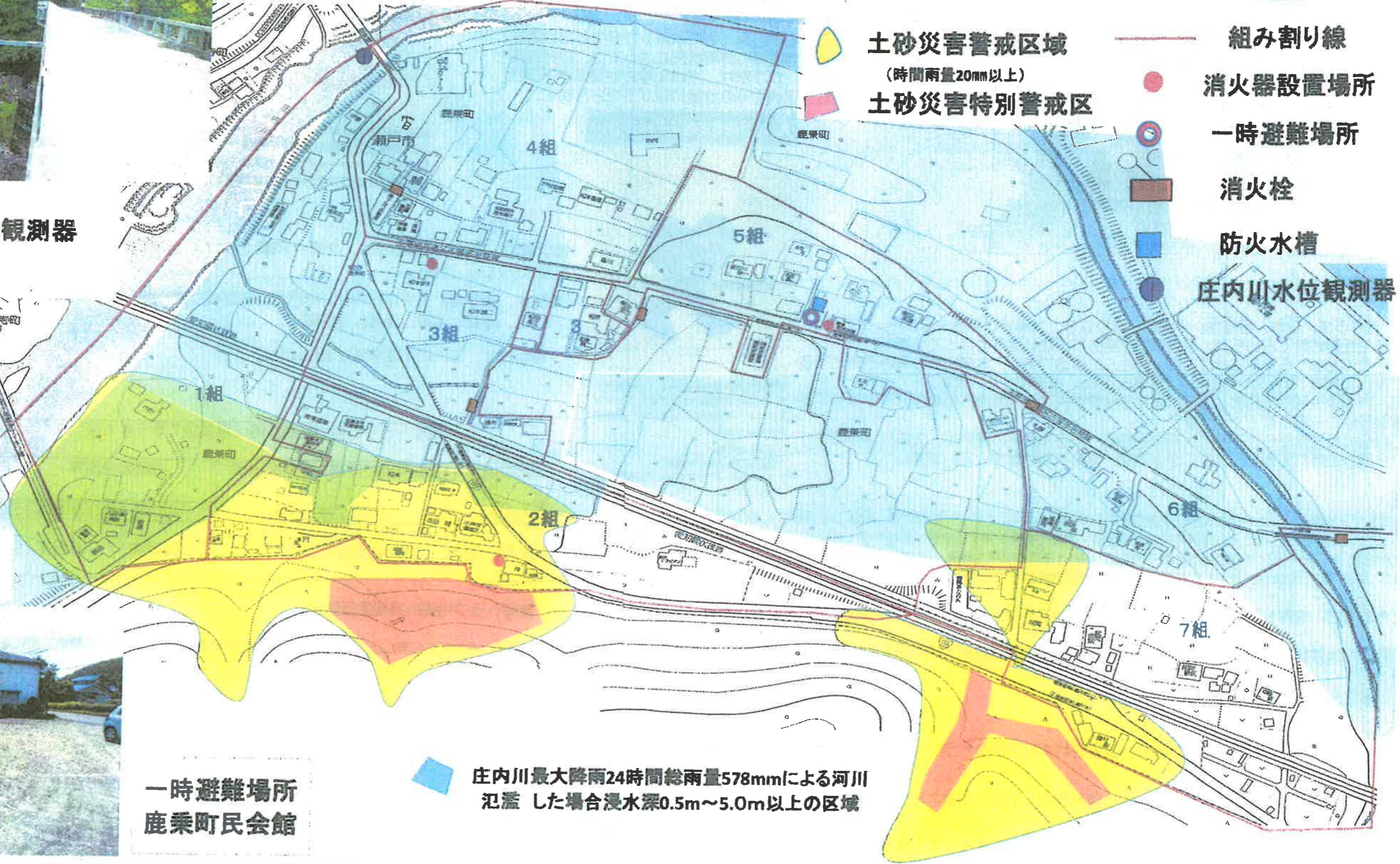


ゼンリン許諾番号  
Z20DB第775号



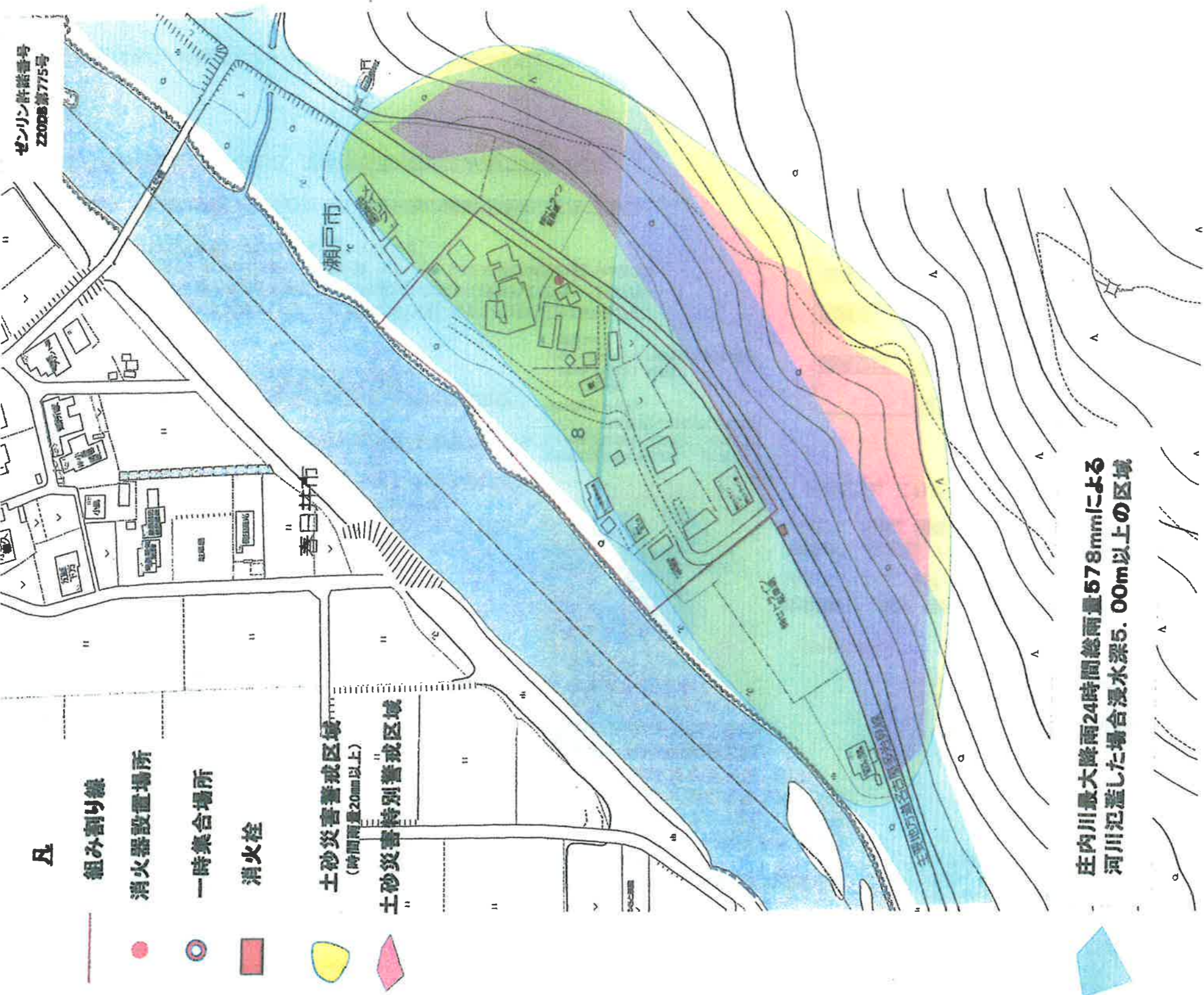
一時避難場所  
鹿乗町民会館

 庄内川最大降雨24時間総雨量578mmによる河川  
氾濫した場合浸水深0.5m~5.0m以上の区域





# 鹿乗町防災マップ 2/2



庄内川最大降雨24時間総雨量578mmによる  
河川氾濫した場合浸水深5.00m以上の区域







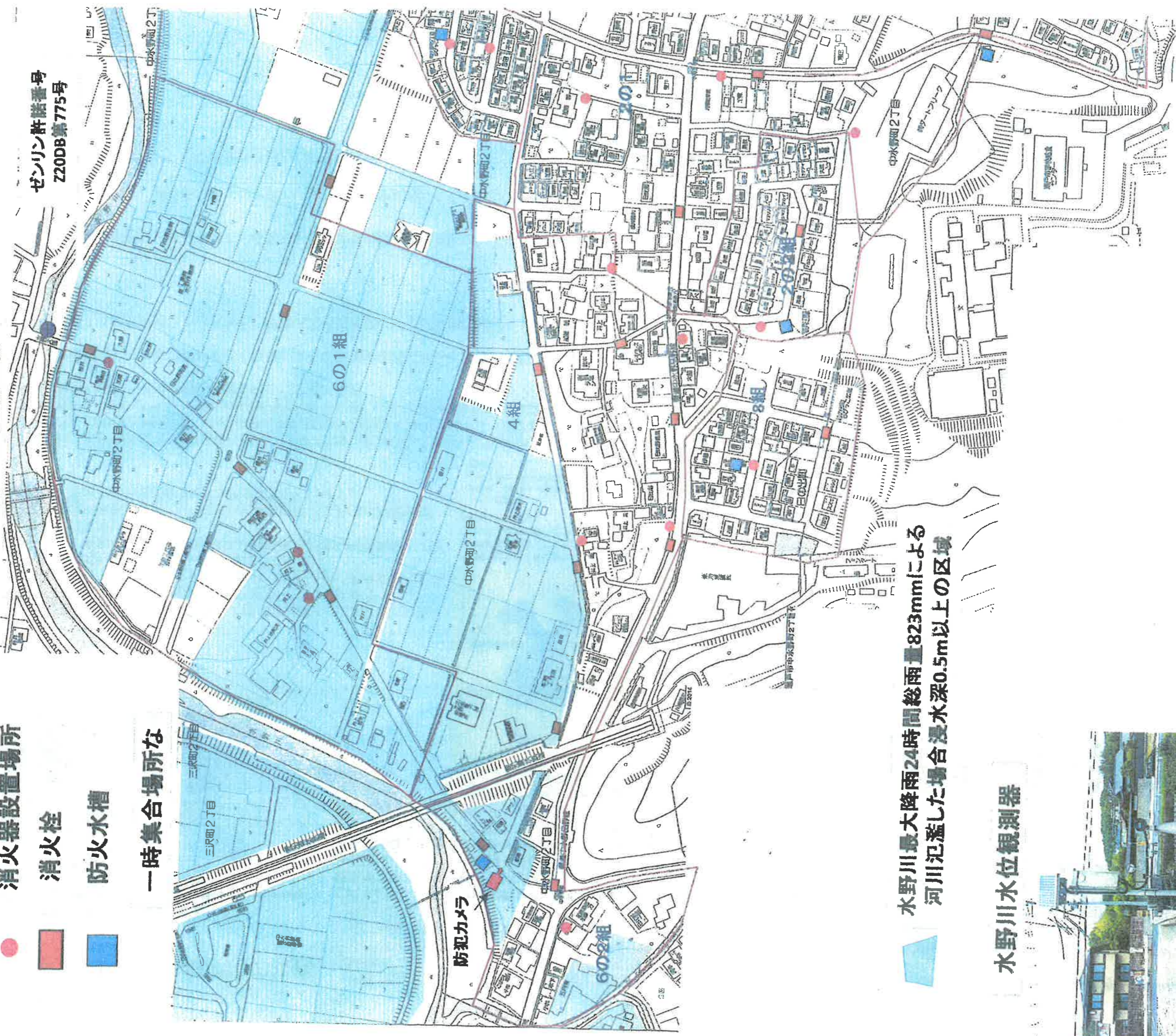
# 中水野町防災マップ 2/2

## 凡例

- 組み割り線
- 消火器設置場所
- 消火栓
- 防火水槽
- 一時集合場所な

● 水野川水位観測器

ゼンリン許諾番号  
Z20DB第775号



水野川最大降雨24時間総雨量823mmによる  
河川氾濫した場合浸水深0.5m以上の区域

水野川水位観測器





# 三沢町防災マップ

## 凡例

組み割り線

消火器設置場所

一時集合場所

水野川水位観測器

消火栓

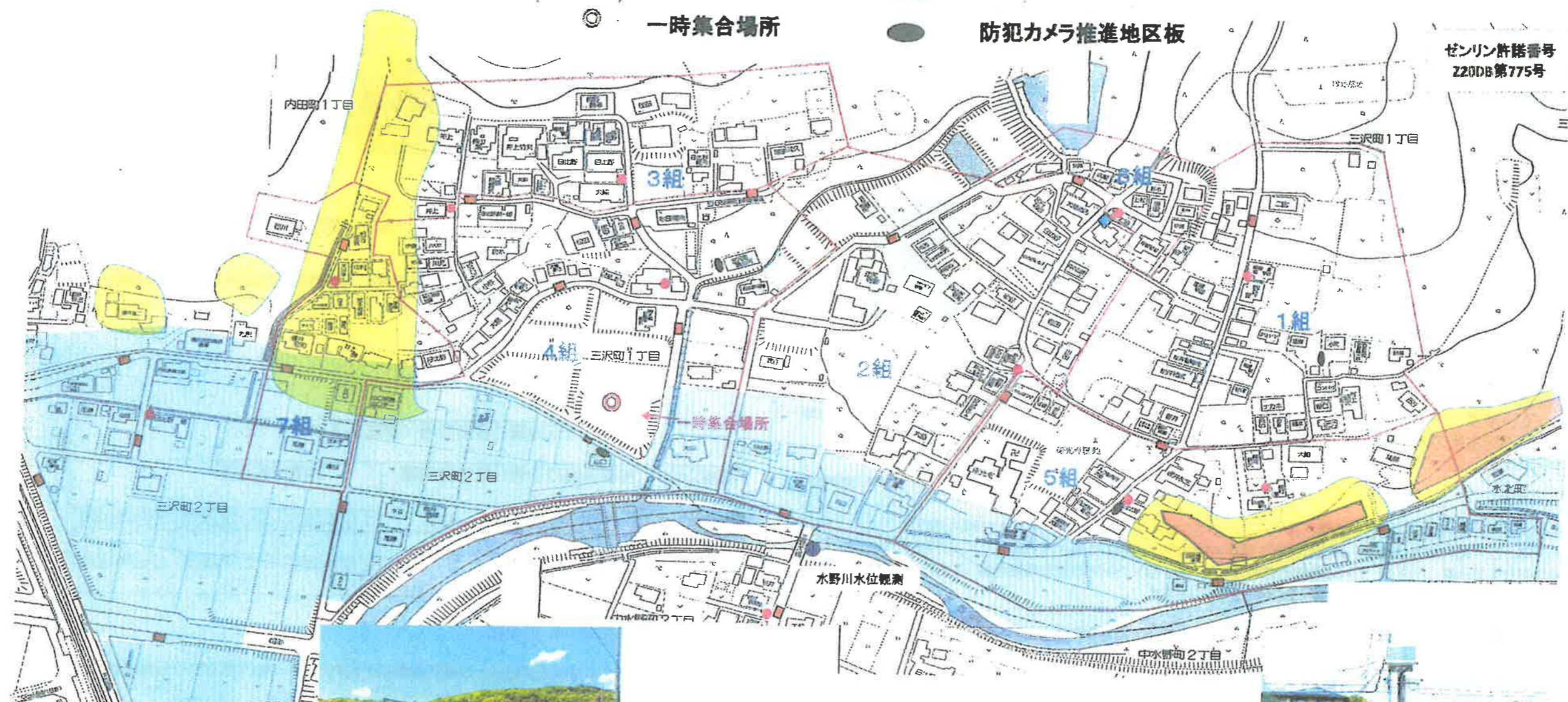
防火水槽

防犯カメラ推進地区板

土砂災害警戒区域  
(時間雨量20mm以上)

土砂災害特別警戒区域

ゼンリン許諾番号  
Z200B第775号



三沢町一時集合場所

最大降雨24時間総雨量823mmによる  
河川氾濫した場合浸水深0.5m以上の区域



水野川水位観測

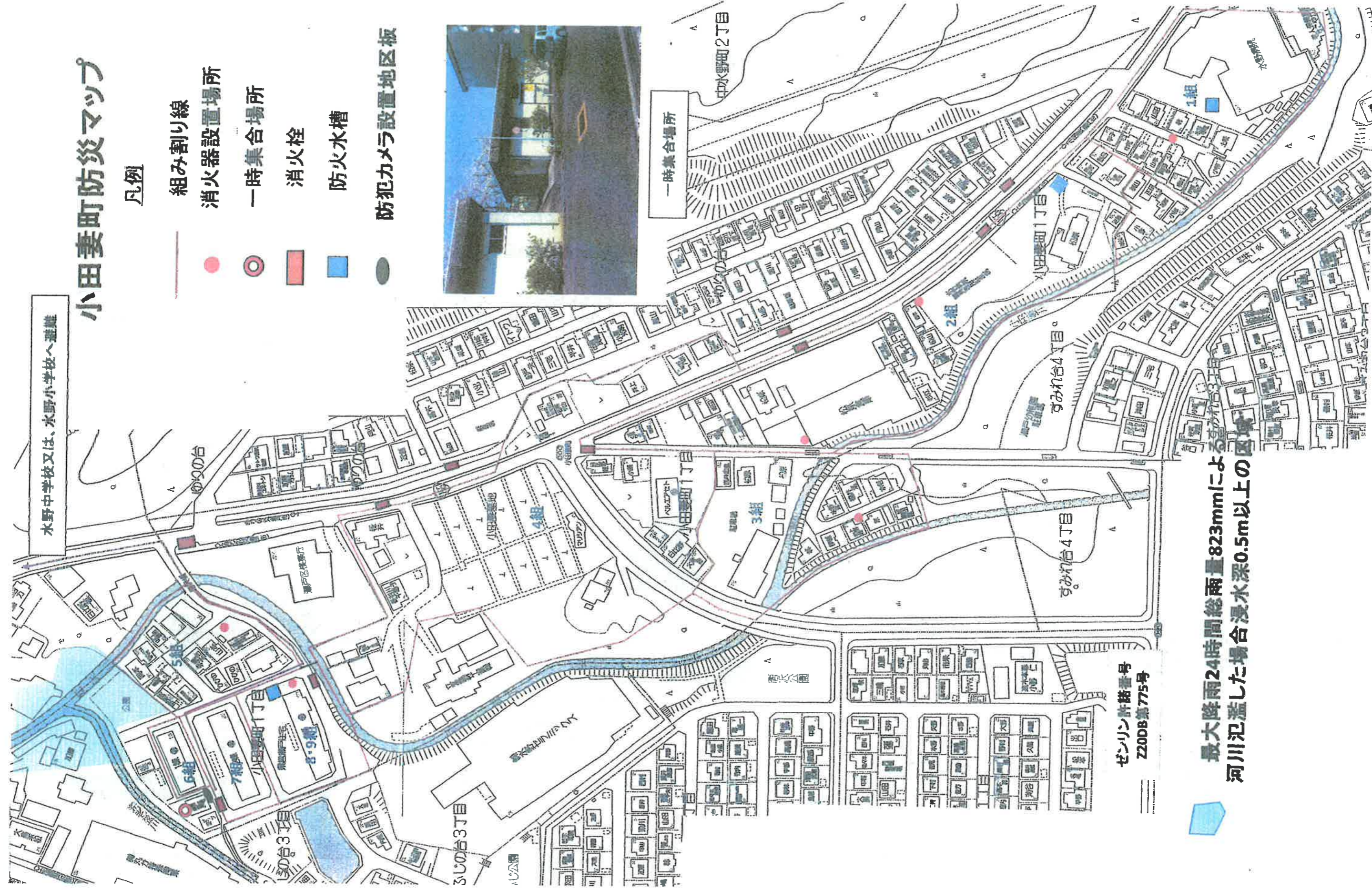


水野中学校又は、水野小学校へ避難

# 小田妻町防災マップ

凡例

- 組み割り線
- 消火器設置場所
- 一時集合場所
- 消火栓
- 防火水槽
- 防犯カメラ設置地区板



一時集合場所

中水野町2丁目

ゼンリン許諾番号  
Z200B第775号



最大降雨24時間総雨量823mmによるすみれ台3丁目  
河川氾濫した場合浸水深0.5m以上の区域



ゼンリン許諾番号  
Z2008第775号

# 内田町防災マップ 1/2

凡例

— 組み割り線

● 消火器設置場所

○ 一時集合場所

■ 消火栓

■ 防火水槽

● 防犯カメラ推進地区

■ 土砂災害警戒区域  
(斜面傾斜20%以上)

■ 土砂災害特別警戒区

一時集合場所  
内田児童遊園



一時集合場所  
瀬戸市下水道屋外  
学習施設



※ 一時避難場所は各組  
長宅前に集合とする。

水野川最大降雨24時間総雨量823mmによる  
河川氾濫した場合浸水深0.5m以上の区域

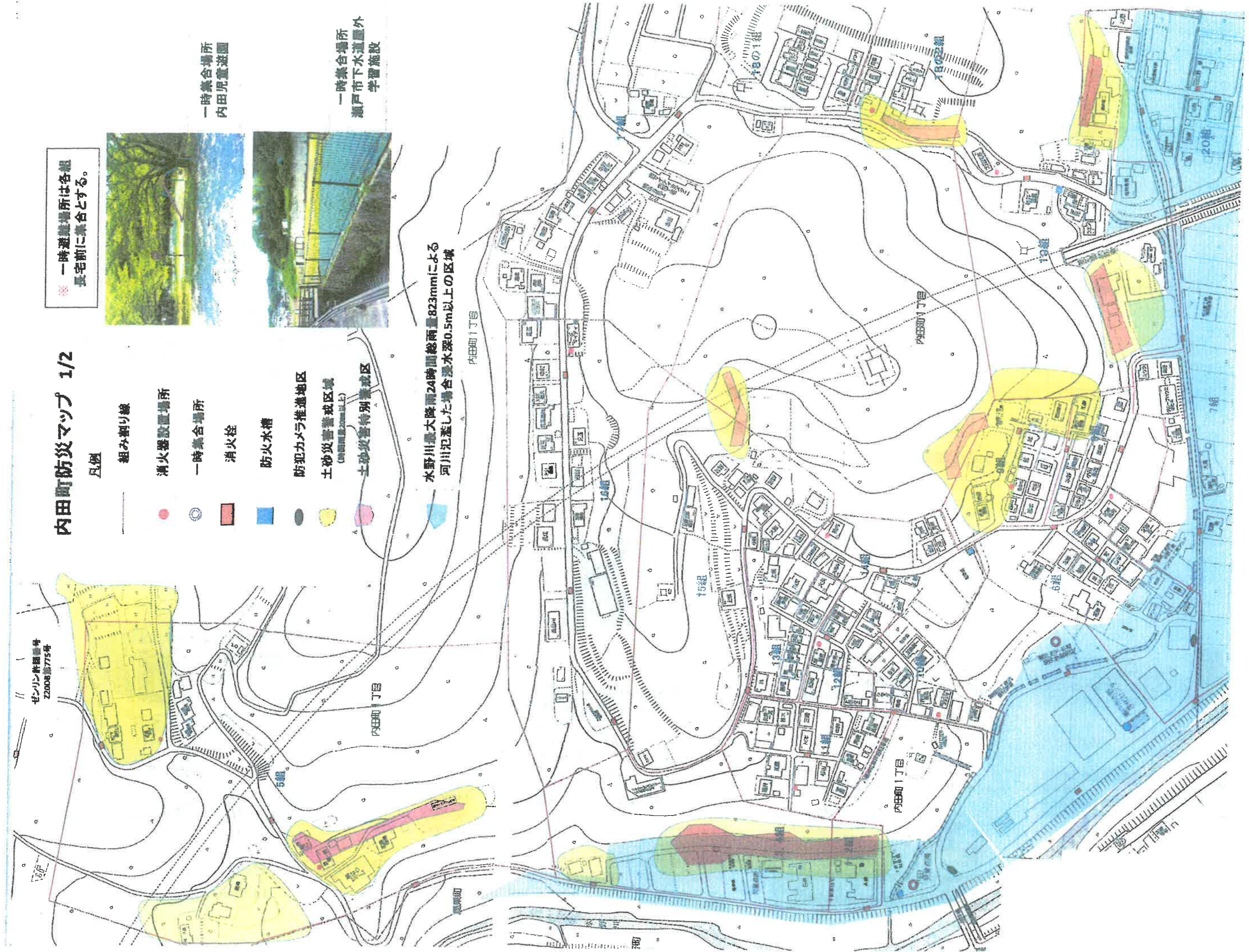
内田町1丁目

内田町1丁目

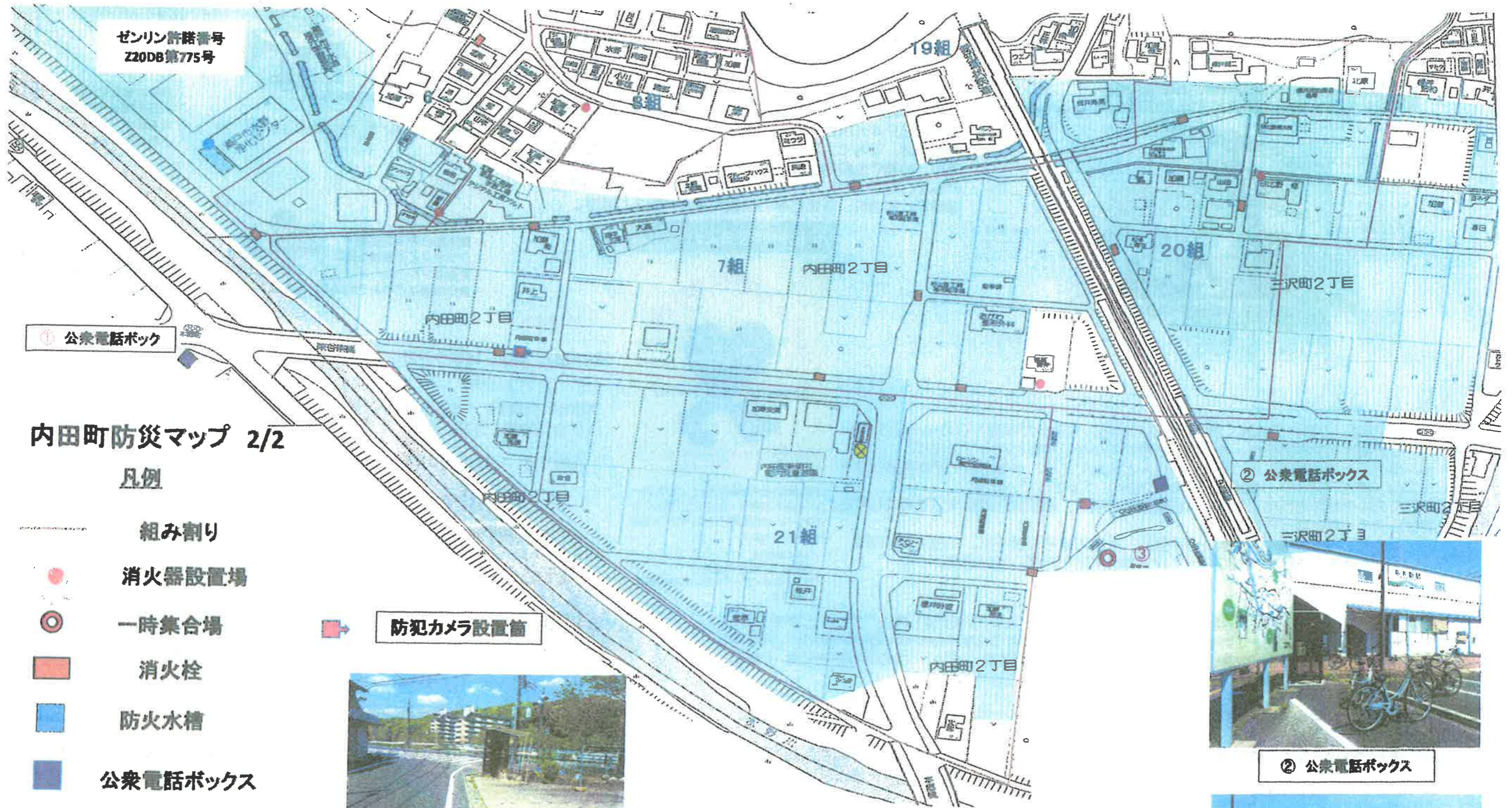
内田町1丁目

内田町1丁目

7組







内田町防災マップ 2/2

凡例

- 組割り
- 消火器設置場
- 一時集合場
- 消火栓
- 防火水槽
- 公衆電話ボックス
- AED設置箇所

※ 一時避難場所は各組長宅前に集合とする。

防犯カメラ設置箇



① 公衆電話ボックス

水野川最大降雨24時間総雨量823mmによる河川氾濫した場合浸水深0.5m以上の区域



② 公衆電話ボックス



③ 一時集合場所



ゼンリン許諾番号  
Z2008第775号

# 北みずの坂防災マップ

凡例

— 組み割り線

● 消火器設置場所

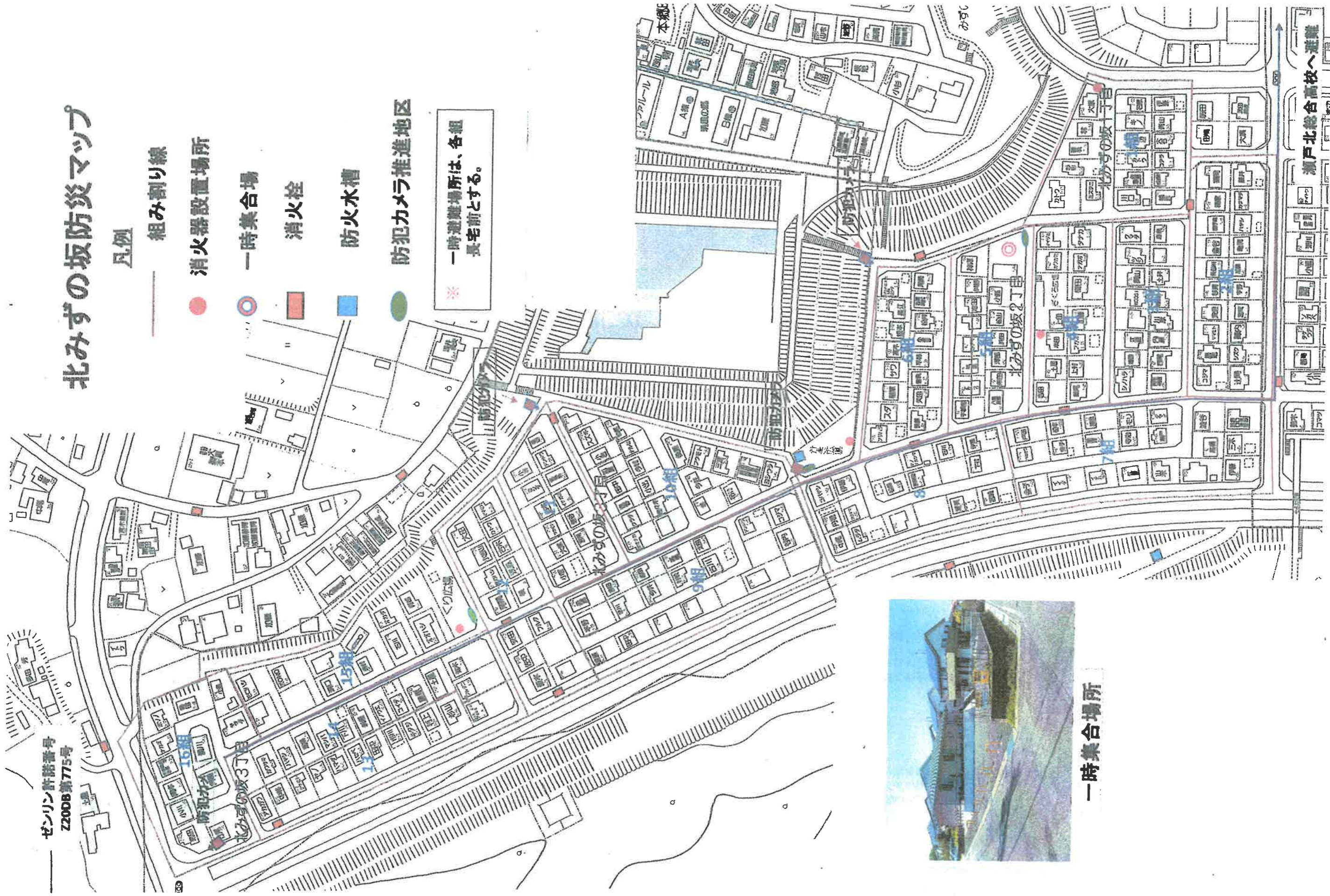
○ 一時集合場

■ 消火栓

■ 防火水槽

● 防犯カメラ推進地区

※ 一時避難場所は、各組  
長宅前とする。



一時集合場所

瀬戸北総合高校へ避難