

# みんなでごみ減量 vol.6



問 環境課 ☎ 88・2674 ID 2718

## 1年で約696tのプラスチック製容器包装が収集できました

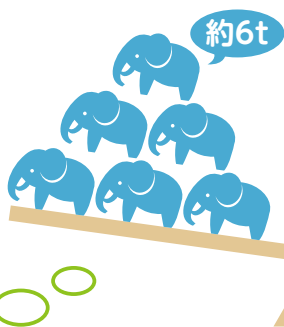
※令和4年10月から  
令和5年9月まで

プラスチック製容器包装の資源物収集を開始してから1年が経ち、約696tを収集できました。しかし、目標は1年間で900t。燃えるごみの中には、まだまだプラスチック製容器包装がたくさん入っています。引き続き分別にご協力をお願いします。

### 分別すると 良いこといっぱい

- 燃えるごみが減るので、袋のサイズも45Lから30Lに。燃えるごみの袋を節約できます。
- 燃えるごみを出す回数を週2回から1回に減らせるかも。

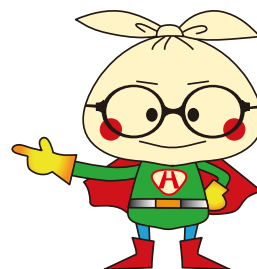
600t  
雄のアフリカゾウ100頭



約696t



収集した中で  
分別が間違っ  
て出された  
ものが76t(全  
体の約11%)  
あったよ。



プラスチック製容器包装を分別する際は、商品を入れたり包んだりする「容器」や「包装」かで判断をしてください。また、洗っても汚れや匂いがとれないものはリサイクルできません。迷ったらごみ分別辞書や分別アプリ「さんあ〜」で確認してみましょう。

## 全部わかれば 分別マスター こんねつ燃えるごみ? プラスチック製容器包装? 判断チャレンジ

ヒント：プラスチック製容器包装としてリサイクルできるものの中には、♻️(プラマーク)が付いています。

1



錠剤の入れ物

2



食用油の容器  
(汚れがとれないプラ容器)

3



果物ネット  
(発泡スチロールのもの)

4



プラスチック製の  
スプーン・フォーク

5



プラスチック製の  
注射針

答えはP32(裏表紙)の下段にあります。

## 剪定枝・竹・草もリサイクル(資源化)できます ~ 予約収集は11月まで ~

ID 37639

回収した剪定枝・竹・草は、たい肥や燃料にリサイクルされます。予約収集は11月(収集日:6日・13日・20日・27日)で終わりますので、以降は、瀬戸市クリーンセンターへ持ち込むか、燃えるごみとして出してください。

### 剪定枝・竹・草の3つの出し方

- 予約収集の場合: 毎週月曜に指定した場所で回収(11月まで)。WEB・FAX・電話で予約可
- 拠点回収の場合: 瀬戸市クリーンセンター(西山路町1番地)へ持ち込み
- 燃えるごみとして出す

