

陶生病院バスロータリーのハブ化に伴う市内基幹バス（瀬戸北線、水野循環線・みずの坂線）及びコミュニティバスの変更について

1 運行見直しの経緯等

令和元年6月に策定した瀬戸市地域公共交通網形成計画に基づき、市内基幹バス及びコミュニティバスの運行見直しを地域住民と協議し取りまとめた路線について、瀬戸市地域公共交通会議に運行見直し案を議案上程するものです。

2 運行見直しの対象路線について

(1) 市内基幹バス

- ア 瀬戸北線
- イ 水野循環線
- ウ みずの坂線

(2) コミュニティバス

- ア こうはん線
- イ 下半田川線

3 運行見直しの考え方

- (1) 沿線地域からの要望の実現、公立陶生病院が建替事業に合わせて整備するバスロータリー（以下「バスロータリー」という。）のハブ化推進を目的とする。
- (2) 現行の運行経費を基本としつつ、効率化及び利便性向上を図る。

4 市内基幹バスの運行見直し案について

(1) 瀬戸北線

ア バスロータリー乗入れによるハブ化の推進

- ・ 乗入れの時間帯

平日・土休日ともに8時台から16時台まで

イ バス停「五位塚団地（仮称）」の新設による利便性の向上

ウ バス停間隔の見直し

- ・ バス停「五位塚団地（仮称）」の新設に伴うバス停「品野口」の移設

エ バス停「陶祖公園」（下り）の移設による待合空間の確保

オ 路線名の変更

- ・ 「瀬戸北線」から「しなの線（仮称）」へ変更

カ 運行見直し後の便数

- ・ 1日あたり計2便の減便

（平日のみ9時台で上り1便減、下り1便減）

キ 運行見直し後の運賃

- ・ 別紙参照

(2) 水野循環線

ア バスロータリー乗入れによるハブ化の推進

- ・ 乗入れの時間帯

平日は8時台から16時台まで、土休日は9時台から15時台まで

イ 水野郵便局及び市民公園を経由する運行経路への変更による利便性の向上

- ・ バス停「瀬戸水野郵便局（仮称）」の新設
- ・ バス停「上水野」（右回り）の移設
- ・ バス停「市民公園前」の移設及び「瀬戸市民公園（仮称）」へ名称変更
- ・ バス停「上松山町」の移設及び「北松山町（仮称）」へ名称変更

ウ 運行見直し後の便数

- ・ 1日あたり計2便の減便

（平日・土休日ともに11時台で左回り1便減、14時台で右回り1便減）

エ 運行見直し後の運賃

- ・ 別紙参照

(3) みずの坂線

ア バスロータリー乗入れによるハブ化の推進

- ・ 乗入れの時間帯

平日は8時台から16時台まで、土休日は9時台から15時台まで

イ 運行見直し後の便数

- ・ 1日あたり計2便の減便

（平日・土休日ともに14時台で上り1便減、10時台で下り1便減）

ウ 運行見直し後の運賃

- ・ 別紙参照

5 コミュニティバスの運行見直し案について

(1) こうはん線

ア 図書館及び瀬戸街道を経由する運行経路への変更による利便性の向上

- ・ バス停「図書館（仮称）」の新設
- ・ バス停「今村橋」の移設及び「共栄通（仮称）」へ名称変更

イ バスロータリー乗入れによるハブ化の推進（全便：現行どおり）

ウ バス停名の変更

- ・ 「川北町」から「井上病院（仮称）」へ変更

エ 運行見直し後の便数

- ・ 現行の運行本数（6便）に増減なし

オ 運行見直し後の運賃

- ・ 現行と変更なし

(2) 下半田川線

- ア 水野中橋及び三社大明神を經由する運行経路への変更による利便性の向上
- ・ コミュニティバス曾野線のバス停「水野中橋」・「三社大明神」の經由
- イ こうはん線との乗継環境の確保
- ウ バスロータリー乗入れによるハブ化の推進
- (1便、4便(下りのみ):現行どおり)
- エ 運行見直し後の便数
- ・ 現行の運行本数(6便)に増減なし
- オ 運行見直し後の運賃
- ・ 現行と変更なし

6 運行見直しの時期について

(1) 市内基幹バス

ア 時期

令和2年4月1日

イ 理由

瀬戸北線、みずの坂線、水野循環線は、バスロータリーへの乗入れを行います。バスロータリーへは、愛知県が行う国道155号の歩道拡幅工事(工期:令和元年11月1日から令和2年3月19日まで)が完了するまで乗り入れることができないため、工事期間中の天候、予期しない埋設物の処理等を考慮し、運行見直しの時期を令和2年4月1日に設定するものです。

(2) コミュニティバス

ア 時期

令和2年2月12日

イ 理由

こうはん線及び下半田川線は、公立陶生病院北側の市道松山安戸線からバスロータリーへ乗り入れるため、愛知県が行う上記6(1)の工事の影響を受けません。

こうはん線は、図書館にバス停を新設するほか、こうはん線運行協議会からの要望を受け、今村橋バス停の移設を行います。また、下半田川線については、こうはん線との乗継を考慮した運行ダイヤへ変更する予定であり、こうはん線と下半田川線、いずれも利便性の向上が期待できることから、運行見直しの時期を令和2年2月12日(バスロータリーの供用開始日)とするものです。

瀬戸北線 現行の時刻表

平休	上下	始発地	経由	行先	5	6	7	8	9	10	11	12	13	14	15	16	17	18	19	20	21	22	23	回数	備考	
平日	下り	新瀬戸駅	瀬戸駅前	上品野		57		13							06	05	05	05	06	07	07			09	凡例 ▲=日祝運休 △=日祝運転 □=土曜運転 ■=土曜運休 ※=深夜バス	
		新瀬戸駅	瀬戸駅前	しなのバスセンター			47	43	12	06	06	06	06	06	06	36	35	37	37							17
		瀬戸駅前	しなのバスセンター	上品野		20															49	49	52	22		07
		瀬戸駅前	古瀬戸	しなのバスセンター				40																		06
	上り	上品野	瀬戸駅前	新瀬戸駅		10	19		08							48	52	52								33
		上品野	しなのバスセンター	瀬戸駅前															52	54	54					08
		しなのバスセンター	瀬戸駅前	新瀬戸駅				30	34	25	25	25	25	25	25	25	25	23	26	28	28					19
		しなのバスセンター	古瀬戸	瀬戸駅前	57	36	14	07															27			05
土休日	下り	新瀬戸駅	瀬戸駅前	上品野		52	25	06							05	05	05	05	06						09	
		新瀬戸駅	瀬戸駅前	しなのバスセンター				36	06	06	06	06	06	06	06	35	35	35					21		15	
		瀬戸駅前	しなのバスセンター	上品野																	48	53			00	
		瀬戸駅前	古瀬戸	しなのバスセンター																					02	
	上り	上品野	瀬戸駅前	新瀬戸駅	39	09	17	48								49	49								07	
		上品野	しなのバスセンター	瀬戸駅前															50	50	50				03	
		しなのバスセンター	瀬戸駅前	新瀬戸駅	06			25	25	25	55	55	55	25	25	26	26	25	25	20					17	
		しなのバスセンター	古瀬戸	瀬戸駅前																					00	
																								27		

改正案: 公立陶生病院バスロータリーへの乗入れ/バス停の新設

平休	上下	始発地	経由	行先	5	6	7	8	9	10	11	12	13	14	15	16	17	18	19	20	21	22	23	回数	備考		
平日	下り	新瀬戸駅	瀬戸駅前	上品野		57		13							04	04	05	08	07	07	07				09	凡例 ▲=日祝運休 △=日祝運転 □=土曜運転 ■=土曜運休 ※=深夜バス - =陶生病院通過	
		新瀬戸駅	瀬戸駅前	しなのバスセンター			47	48	31	06	05	05	05	05	05	35	36	38	37								16
		瀬戸駅前	しなのバスセンター	上品野		20															49	49	52	22	07		
		瀬戸駅前	古瀬戸	しなのバスセンター				40																			06
	上り	上品野	瀬戸駅前	新瀬戸駅		10	19		08							48	51	50									32
		上品野	しなのバスセンター	瀬戸駅前															55	54	54				08		
		しなのバスセンター	瀬戸駅前	新瀬戸駅				30	34	24	24	24	24	24	23	23	24	26	27	28	28				03		
		しなのバスセンター	古瀬戸	瀬戸駅前	57	36	14	07			43	54	54	54	54	54	54	54					27		18		
土休日	下り	新瀬戸駅	瀬戸駅前	上品野		52	25	05							03	04	05	06	07						09		
		新瀬戸駅	瀬戸駅前	しなのバスセンター				35	05	05	05	05	05	05	05	34	36	37					21		15		
		瀬戸駅前	しなのバスセンター	上品野																	48	53			00		
		瀬戸駅前	古瀬戸	しなのバスセンター																					02		
	上り	上品野	瀬戸駅前	新瀬戸駅	39	09	17	47								48	49								07		
		上品野	しなのバスセンター	瀬戸駅前															50	50	50				03		
		しなのバスセンター	瀬戸駅前	新瀬戸駅	06			24	24	24	54	54	54	23	23	24	26	26	25	20					17		
		しなのバスセンター	古瀬戸	瀬戸駅前																					00		
																								27			

路線図

路線名の変更
「瀬戸北線」から「しなの線(仮称)」へ変更

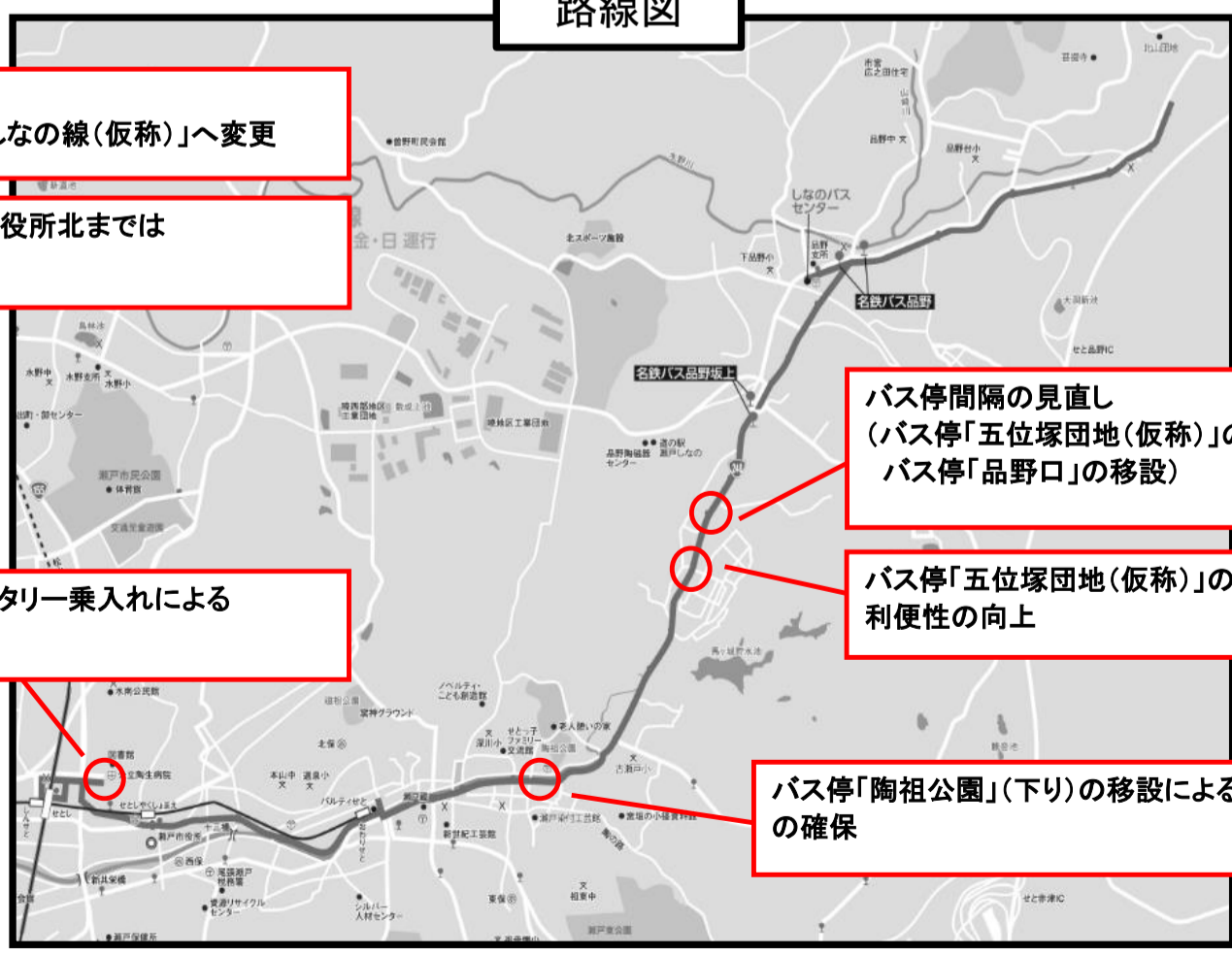
上品野から瀬戸市役所北までは
現行経路と同じ

陶生病院バスロータリー乗入れによる
ハブ化の推進

バス停間隔の見直し
(バス停「五位塚団地(仮称)」の新設に伴う
バス停「品野口」の移設)

バス停「五位塚団地(仮称)」の新設による
利便性の向上

バス停「陶祖公園」(下り)の移設による待合空間
の確保



みずの坂・水野循環線 現行の時刻表

平休	上下	始発地	経由	行先	5	6	7	8	9	10	11	12	13	14	15	16	17	18	19	20	21	22	23	回数	備考	
平日	下り	新瀬戸駅	(左回り) 中水野駅	新瀬戸駅	44	17	19	40	45	27	46													09	凡例 ▲=日祝運休 △=日祝運転 □=土曜運転 ■=土曜運休 ※=深夜バス	
		新瀬戸駅	(左回り) やまて坂	新瀬戸駅																						00
		新瀬戸駅	北みずの坂	中水野駅		56	59	55	58	58		58	58	58	58	57	43	29	14	14	29					15
	上り	新瀬戸駅	(右回り) 中水野駅	新瀬戸駅								16	28	16	28	28	33	13	32	47			19			24
		新瀬戸駅	(右回り) 東山町	新瀬戸駅										44				52								12
		中水野駅	北みずの坂	新瀬戸駅			18	21	22	18	18		18	18	18	22	18	05	45	45	48					15
休日	下り	新瀬戸駅	(左回り) 中水野駅	新瀬戸駅		26	37	25	06	27	46														27	
		新瀬戸駅	(左回り) やまて坂	新瀬戸駅		59																				08
		新瀬戸駅	北みずの坂	中水野駅			04	36	58	58		58	58	58	58	44	28	18	58							14
	上り	新瀬戸駅	(右回り) 中水野駅	新瀬戸駅								16	28	16	28	28	33	14	42	20	40					22
		新瀬戸駅	(右回り) 東山町	新瀬戸駅										44				58								12
		中水野駅	北みずの坂	新瀬戸駅			27	09	58	18	18		18	18	18	22	18	04	40	17						14
																									26	

改正案: 公立陶生病院バスロータリーへの乗入れ/運行経路の変更(水野循環線)

平休	上下	始発地	経由	行先	5	6	7	8	9	10	11	12	13	14	15	16	17	18	19	20	21	22	23	回数	備考			
平日	下り	陶生病院	(左回り) 中水野駅	陶生病院				42	43	42															03	凡例 ▲=日祝運休 △=日祝運転 □=土曜運転 ■=土曜運休 22 ※=深夜バス		
		新瀬戸駅	(左回り) 中水野駅	新瀬戸駅	45	13	15					×															04	
		新瀬戸駅	(左回り) 中水野駅	陶生病院				48																				01
		陶生病院	北みずの坂	中水野駅					09	06			12	24	41	42	53											07
		新瀬戸駅	北みずの坂	中水野駅		56	59					×							45	29	17	14	29					07
		陶生病院	(右回り) 中水野駅	陶生病院										42	41	24	26											04
	上り	新瀬戸駅	(右回り) 中水野駅	新瀬戸駅														29	14	45	45			19			06	
		陶生病院	(右回り) 中水野駅	新瀬戸駅														26										01
		中水野駅	北みずの坂	陶生病院				21	34	29			38	48		05	07											07
		中水野駅	北みずの坂	新瀬戸駅			18								×				18	06	45	45	48					07
		陶生病院	(左回り) 中水野駅	陶生病院							43																	01
		新瀬戸駅	(左回り) 中水野駅	新瀬戸駅		26	34	23					×															
休日	下り	新瀬戸駅	(左回り) 中水野駅	陶生病院					13	43																02		
		陶生病院	北みずの坂	中水野駅							04		12	24	41	42											05	
		新瀬戸駅	北みずの坂	中水野駅		04	50	44									57	45	30	16	58					08		
	上り	陶生病院	(右回り) 中水野駅	陶生病院														42	41	24							03	
		新瀬戸駅	(右回り) 中水野駅	新瀬戸駅													30	30	14	00	18	40					07	
		陶生病院	(右回り) 中水野駅	新瀬戸駅													26										01	
中水野駅	北みずの坂	陶生病院				28					38	48		05											04			
中水野駅	北みずの坂	新瀬戸駅		27	09	05							×		07	18	05	36		17					09			

路線図

中水野駅から新瀬戸駅までは現行経路と同じ
【みずの坂線】

水野支所前から中水野駅を経由し新瀬戸駅までは現行経路と同じ
【水野循環線】

運行経路の変更に伴う
・バス停「上水野」(右回り)の移設
・「市民公園前」の移設及び「瀬戸市民公園(仮称)」へ名称変更
・「上松山町」の移設及び「北松山町(仮称)」へ名称変更
【水野循環線】

運行経路の変更に伴う
バス停「瀬戸水野郵便局(仮称)」の新設
【水野循環線】

運行経路の変更案
(瀬戸水野郵便局及び市民公園を経由する運行経路への変更による利便性の向上)

運行経路の変更に伴う
バス停「上水野」(右回り)の移設
・「市民公園前」の移設及び「瀬戸市民公園(仮称)」へ名称変更
・「上松山町」の移設及び「北松山町(仮称)」へ名称変更
【水野循環線】

運行経路の変更案
(瀬戸水野郵便局及び市民公園を経由する運行経路への変更による利便性の向上)

現在の運行経路
【水野循環線】

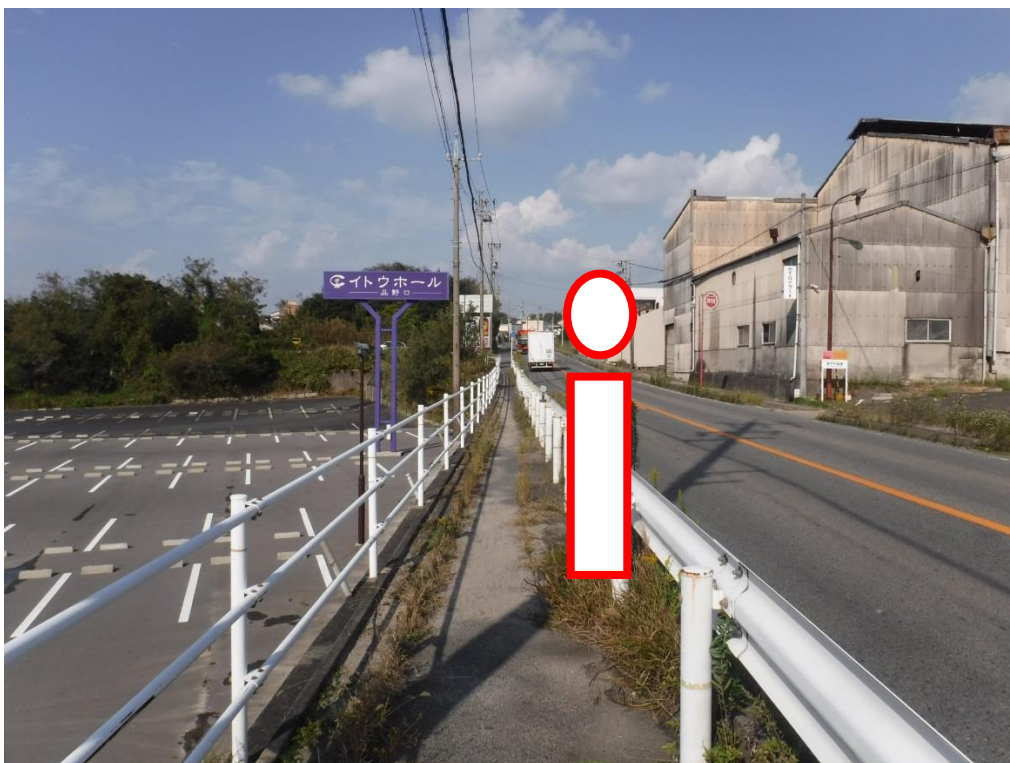
陶生病院バスロータリー乗入れによるハブ化の推進
【みずの坂線、水野循環線】

新設又は移設するバス停の設置位置案について

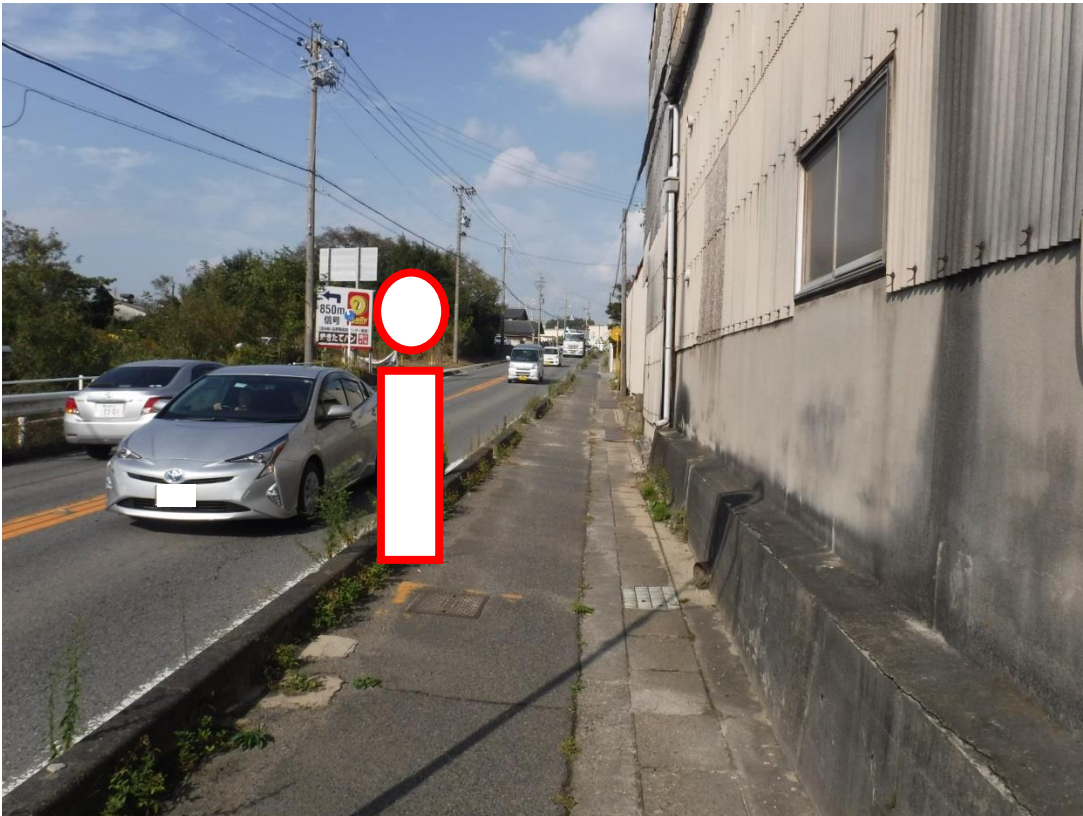
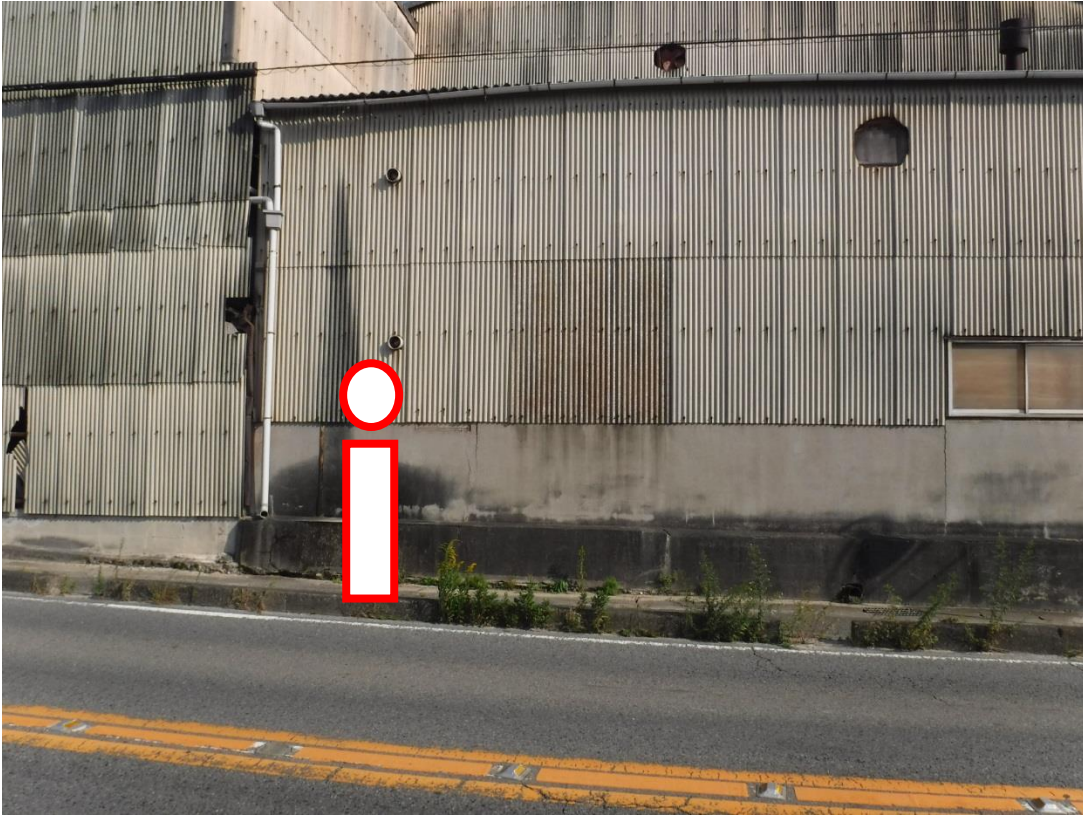
第1 市内基幹バス

1 瀬戸北線

(1)-1 五位塚団地（仮称）／ 下り（北行き）



(1)-2 五位塚団地（仮称）／ 上り（南行き）

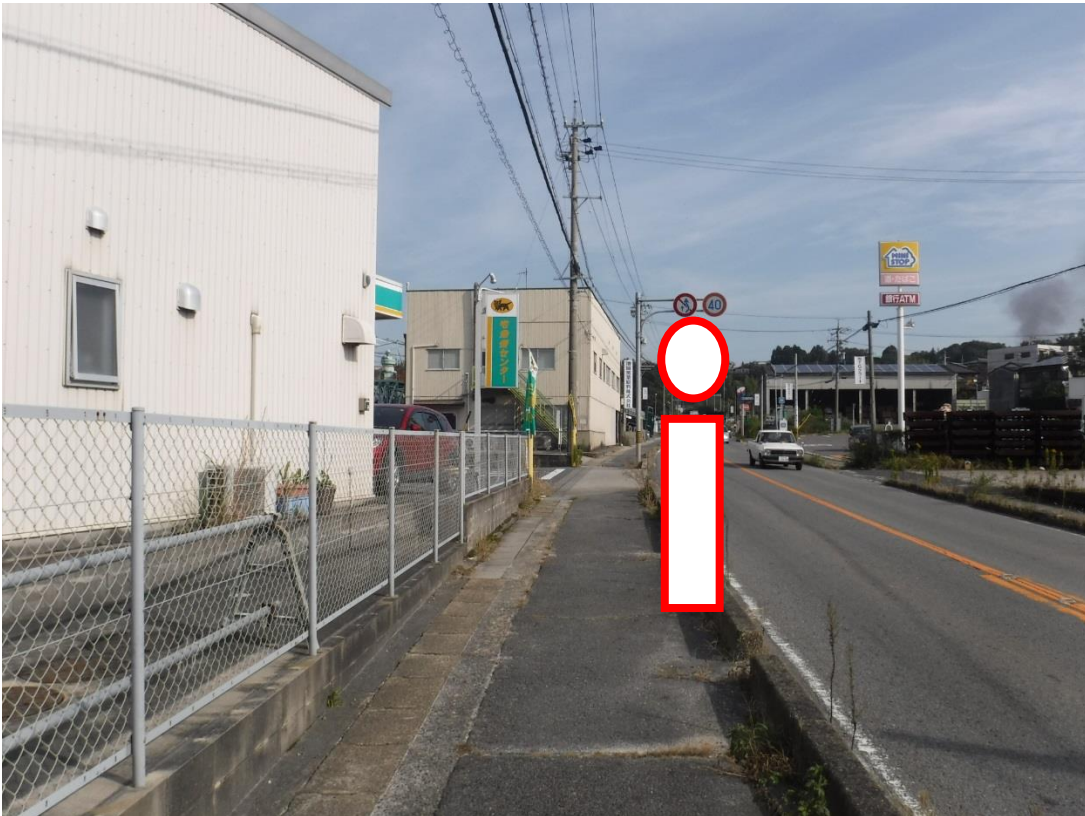
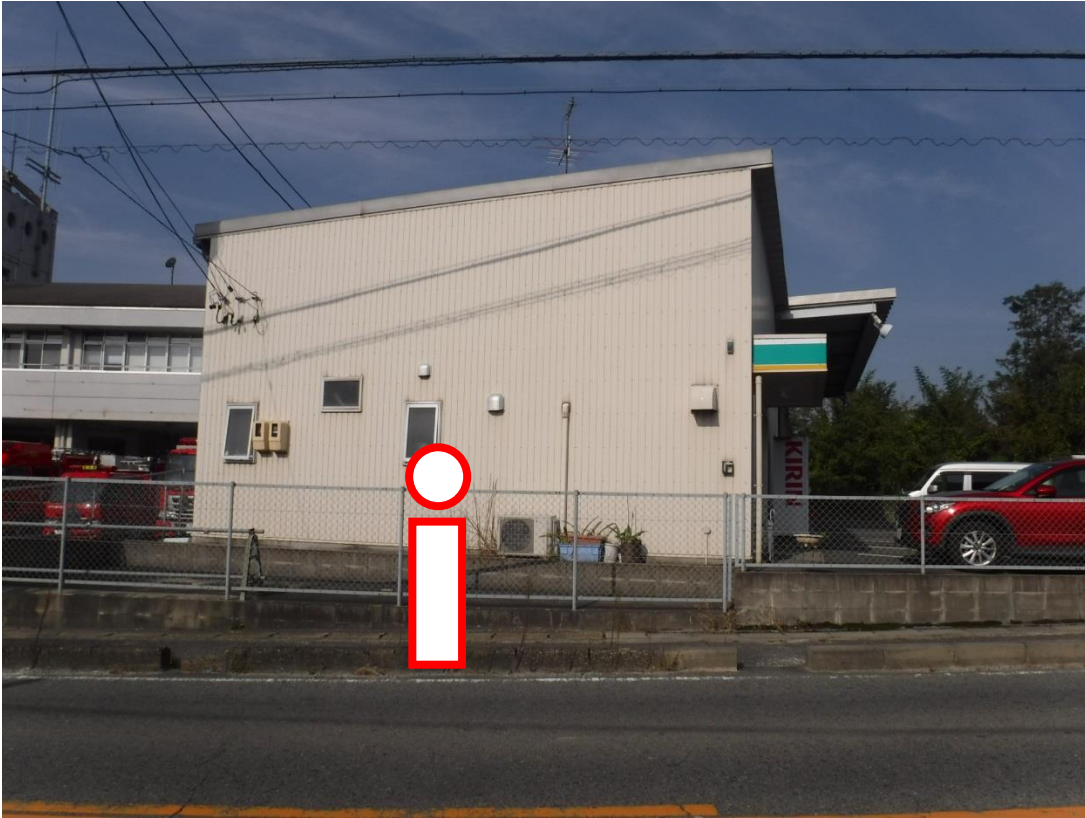


(1)－3 五位塚団地（仮称） 位置図

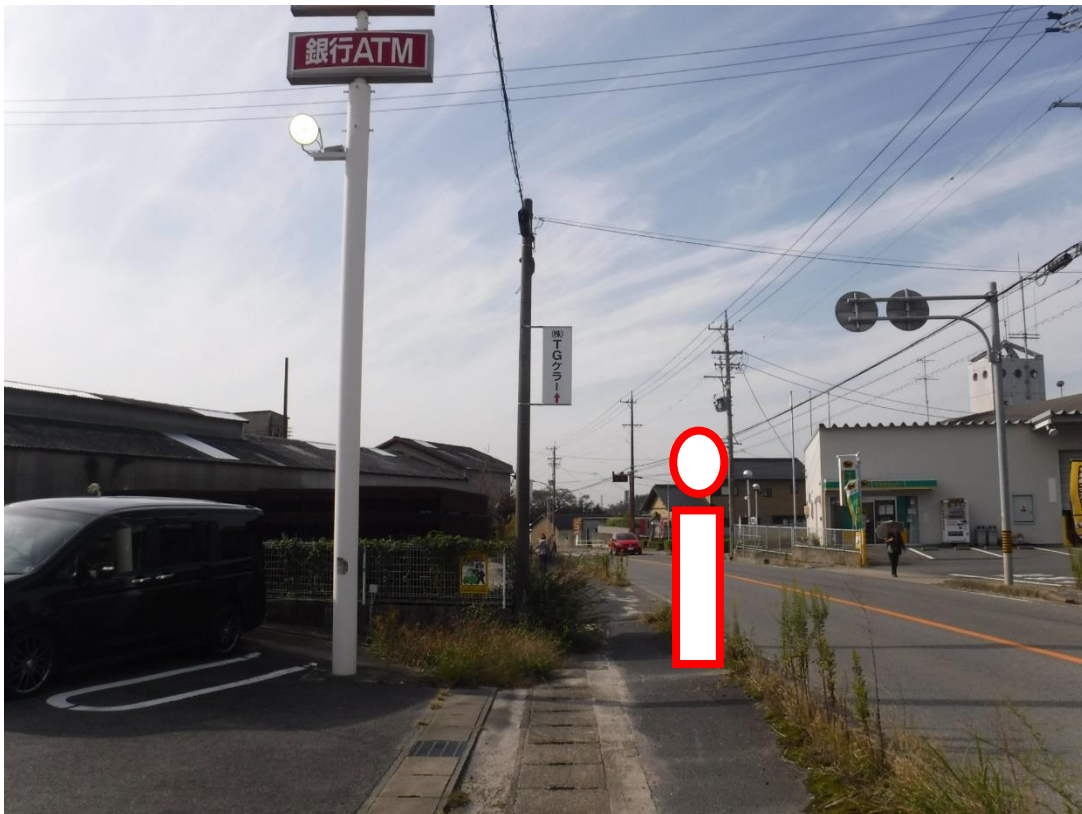


【新設】

(2)-1 品野口 / 下り (北行き)



(2)-2 品野口 / 上り (南行き)



(2)－3 品野口 位置図



【移設】

(3)-1 陶祖公園 / (下り) 北行き



(3)ー2 陶祖公園 位置図



【移設】

2 水野循環線

(1)-1 瀬戸水野郵便局 (仮称) / 右回り (東行き)



(1)ー2 瀬戸水野郵便局（仮称）／ 左回り（西行き）



(1)－3 瀬戸水野郵便局（仮称） 位置図



【新設】

(2)-1 上水野 / 右回り (東行き)



(2)ー2 上水野 位置図



【移設】

(3)-1 瀬戸市民公園（仮称）／ 左回り（東行き）



(3)ー2 瀬戸市民公園（仮称）／ 右回り（西行き）



(3)ー3 瀬戸市民公園（仮称） 位置図

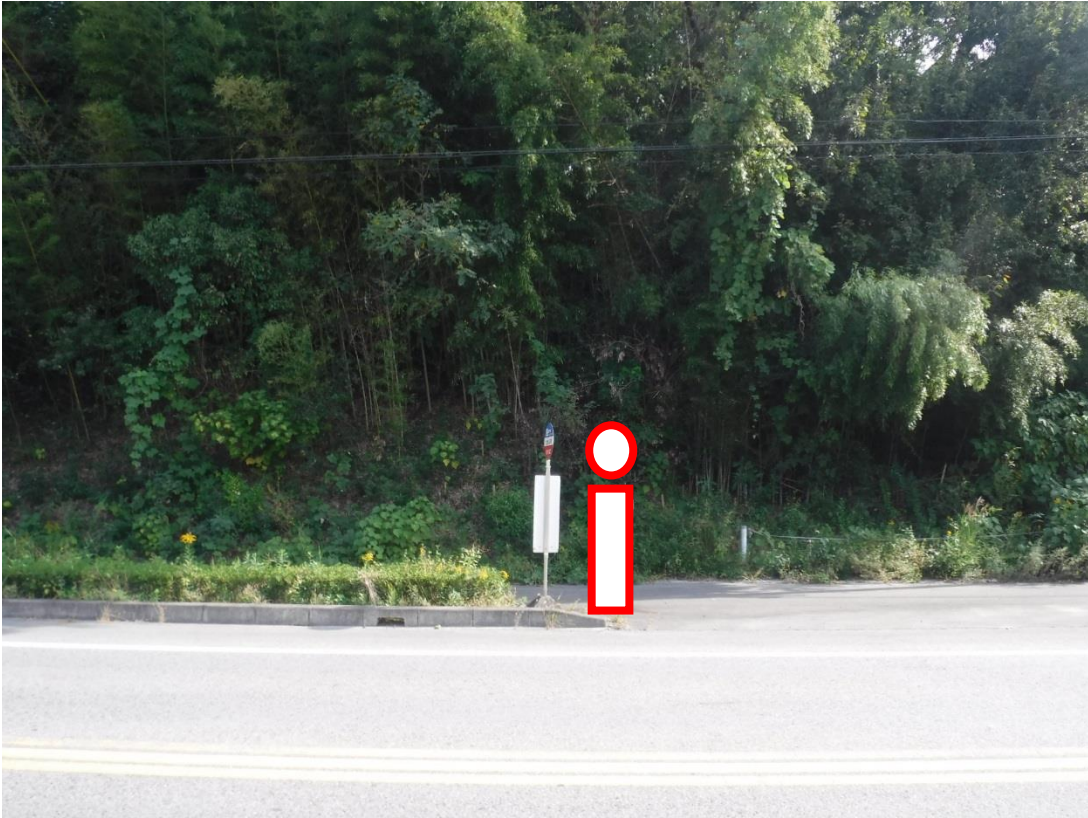


【移設】

(4)-1 北松山町 (仮称) / 左回り (北行き)



(4)ー2 北松山町 (仮称) / 右回り (南行き)

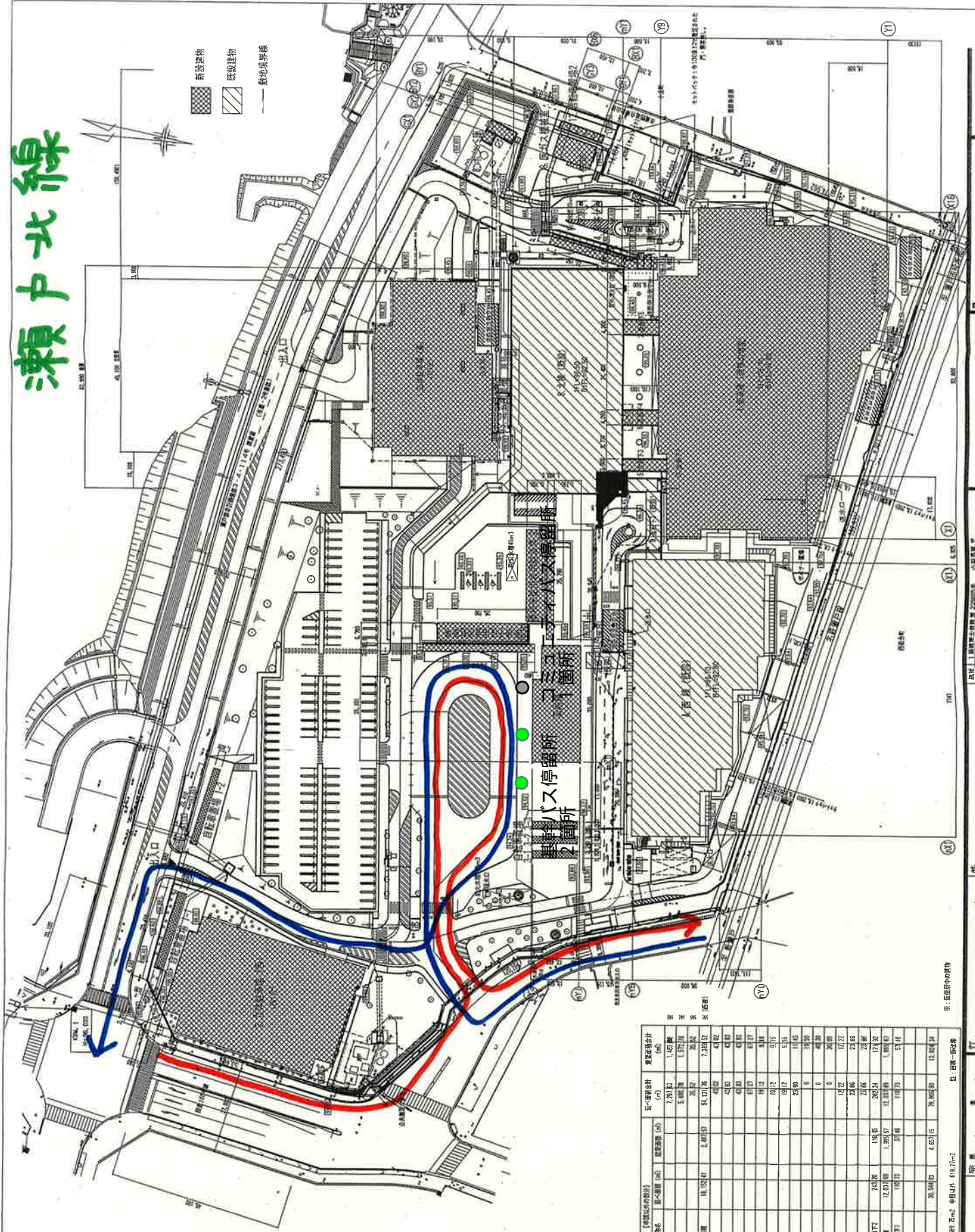


(4)－3 北松山町（仮称） 位置図



【移設】

瀬戸北線



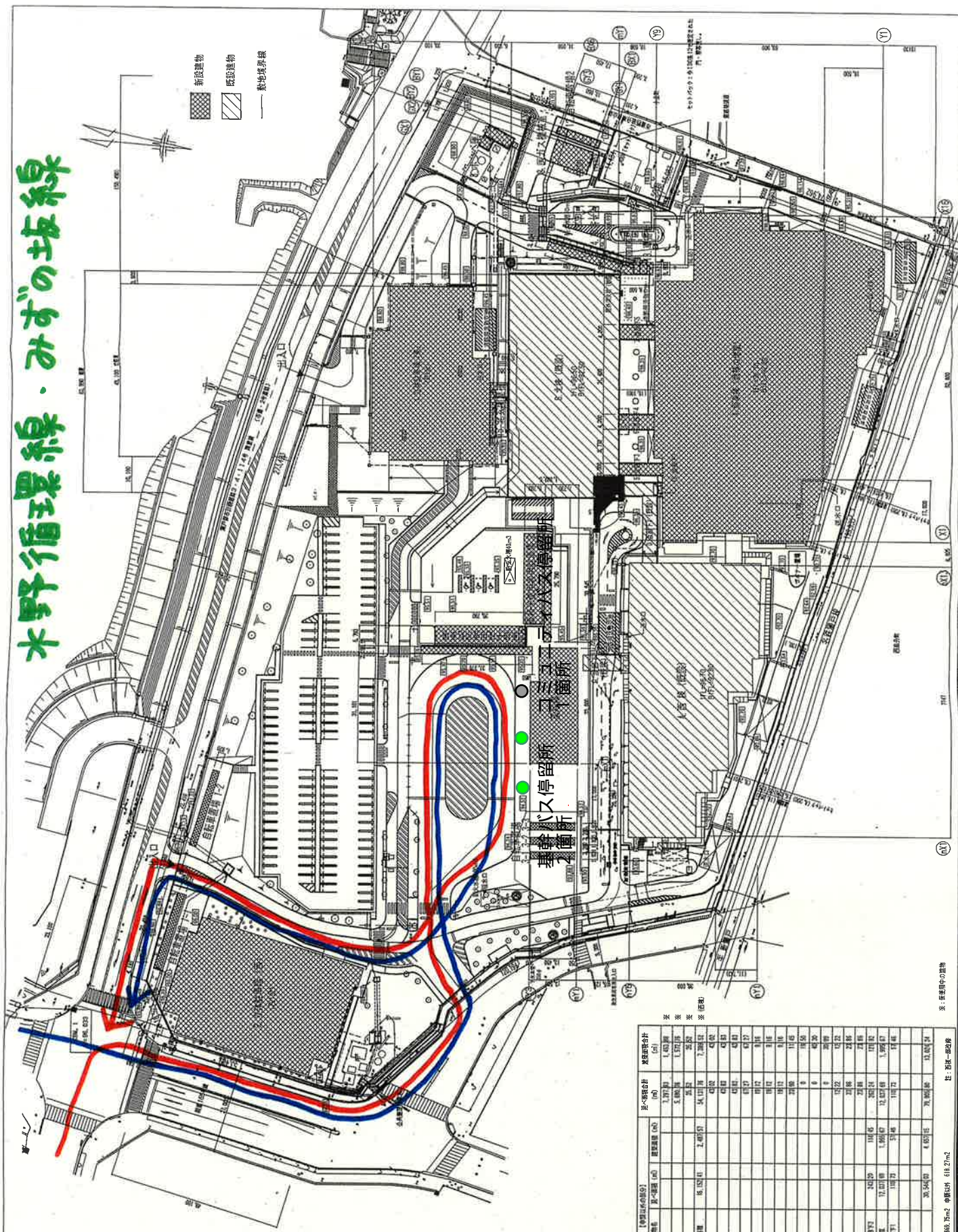
新高建物
既設建物
敷地境界線

計画概要

項目	内容	単位数	単価	金額
1	基本設計	7,231.83	1,451.88	1,049,587
2	基本設計	5,691.76	1,571.76	8,950,550
3	基本設計			
4	基本設計	4,301.05	427.02	1,836,558
5	基本設計			
6	基本設計	41.83	435.35	18,213
7	基本設計			
8	基本設計	427.27	315.21	134,569
9	基本設計	21,891	11,465	251,000
10	基本設計			
11	基本設計			
12	基本設計			
13	基本設計			
14	基本設計			
15	基本設計			
16	基本設計			
17	基本設計			
18	基本設計			
19	基本設計			
20	基本設計			
21	基本設計			
22	基本設計			
23	基本設計			
24	基本設計			
25	基本設計			
26	基本設計			
27	基本設計			
28	基本設計			
29	基本設計			
30	基本設計			
31	基本設計			
32	基本設計			
33	基本設計			
34	基本設計			
35	基本設計			
36	基本設計			
37	基本設計			
38	基本設計			
39	基本設計			
40	基本設計			
41	基本設計			
42	基本設計			
43	基本設計			
44	基本設計			
45	基本設計			
46	基本設計			
47	基本設計			
48	基本設計			
49	基本設計			
50	基本設計			
51	基本設計			
52	基本設計			
53	基本設計			
54	基本設計			
55	基本設計			
56	基本設計			
57	基本設計			
58	基本設計			
59	基本設計			
60	基本設計			
61	基本設計			
62	基本設計			
63	基本設計			
64	基本設計			
65	基本設計			
66	基本設計			
67	基本設計			
68	基本設計			
69	基本設計			
70	基本設計			
71	基本設計			
72	基本設計			
73	基本設計			
74	基本設計			
75	基本設計			
76	基本設計			
77	基本設計			
78	基本設計			
79	基本設計			
80	基本設計			
81	基本設計			
82	基本設計			
83	基本設計			
84	基本設計			
85	基本設計			
86	基本設計			
87	基本設計			
88	基本設計			
89	基本設計			
90	基本設計			
91	基本設計			
92	基本設計			
93	基本設計			
94	基本設計			
95	基本設計			
96	基本設計			
97	基本設計			
98	基本設計			
99	基本設計			
100	基本設計			

1101
公立陶生病院
新築建設工事
A1:1/500 A3:1/1000
11月

水野循環線・みずの坂線



計画図表
 敷地面積 第一種用途地域 100,000㎡
 敷地面積 第二種用途地域 100,000㎡

用途区分	用途	面積(㎡)	容積率	容積	建築延床面積(㎡)	建築床積算(㎡)	建築床積算率(%)	建築床積算率(%)	建築床積算率(%)
第一種用途地域	1. 住宅	7,291.13	1.40	1,020.76	1,432.00	1,977.00	142.00	19.77	14.20
	2. 店舗	5,000.78	1.40	700.11	1,571.78	1,571.78	31.44	3.14	2.33
	3. 小規模	2,500.39	1.40	350.05	785.89	785.89	15.72	1.57	1.17
	4. 事務所	4,000.64	1.40	560.09	1,237.12	1,237.12	24.74	2.47	1.85
	5. 倉庫	4,000.64	1.40	560.09	1,237.12	1,237.12	24.74	2.47	1.85
	6. 娯楽	4,000.64	1.40	560.09	1,237.12	1,237.12	24.74	2.47	1.85
	7. 教育	4,000.64	1.40	560.09	1,237.12	1,237.12	24.74	2.47	1.85
	8. 社会福祉	4,000.64	1.40	560.09	1,237.12	1,237.12	24.74	2.47	1.85
	9. 医療	4,000.64	1.40	560.09	1,237.12	1,237.12	24.74	2.47	1.85
	10. 官公庁	4,000.64	1.40	560.09	1,237.12	1,237.12	24.74	2.47	1.85
第二種用途地域	11. 住宅	10,000.00	1.40	1,400.00	1,960.00	2,744.00	27.44	2.74	2.06
	12. 店舗	10,000.00	1.40	1,400.00	1,960.00	2,744.00	27.44	2.74	2.06
	13. 小規模	10,000.00	1.40	1,400.00	1,960.00	2,744.00	27.44	2.74	2.06
	14. 事務所	10,000.00	1.40	1,400.00	1,960.00	2,744.00	27.44	2.74	2.06
	15. 倉庫	10,000.00	1.40	1,400.00	1,960.00	2,744.00	27.44	2.74	2.06
	16. 娯楽	10,000.00	1.40	1,400.00	1,960.00	2,744.00	27.44	2.74	2.06
	17. 教育	10,000.00	1.40	1,400.00	1,960.00	2,744.00	27.44	2.74	2.06
	18. 社会福祉	10,000.00	1.40	1,400.00	1,960.00	2,744.00	27.44	2.74	2.06
	19. 医療	10,000.00	1.40	1,400.00	1,960.00	2,744.00	27.44	2.74	2.06
	20. 官公庁	10,000.00	1.40	1,400.00	1,960.00	2,744.00	27.44	2.74	2.06

1101
 建築図
 公立衛生病院
 新築建設工事
 A1:1/500 A3:1/1000
 日本設計
 建築設計 100,000㎡
 建築設計 100,000㎡