



04/15

2020
No.1397

広報せと

住みたいまち 誇れるまち 新しいせと

新型コロナウイルス
感染症に関する情報

2・3ページ

新型コロナウイルスの集団発生防止にご協力をお願いします

3つの**密**を避け ましょう!

1

換気の悪い
密閉空間



2

多数が集まる
密集場所



3

間近で会話や
発声をする
密接場面



3つの条件がそろって
場所がクラスター
(集団)発生のリスク
が高い!

本号の記事は**4月3日時点**で作成されたものです。今後の動向を注視していただき、公共施設の利用やイベントなどの最新情報は、市ホームページがそれぞれの問い合わせ先にご確認くださいませうお願いします。



市ホームページ

新型コロナウイルス感染症

新型コロナウイルス感染症については、愛知県内においても多くの感染例が報告されておりますが、本市におきましても3月下旬に2名の感染症患者が確認されました。

市民の皆さまにおかれましては、国、県及び本市が発信する正確な情報に基づき、必要な予防対策に努めていただき、落ち着いて行動していただくようお願いいたします。

新型コロナウイルス感染症に関するご質問にお答えいたします。

Q1 新型コロナウイルス感染症に対しては、どのように予防したら良いでしょうか。

お一人おひとりが風邪や季節性インフルエンザ対策と同様に、手洗いや消毒、うがい、咳エチケットなどを徹底するとともに、不要不急の外出を極力控えていただくなどの予防対策に努めていただきますようお願いいたします。また、屋内においては、定期的に換気を行っていただきますようお願いいたします。

Q2 感染症患者が住んでいる地域や行動歴、感染経路などを公表してもらえませんか。

新型コロナウイルス感染症の患者情報につきましては、県が責任をもち、統一した情報を提供していますが、感染症患者が住んでいる地域などの情報につきましては、個人情報保護などの観点から公表されておりません。また、行動歴や濃厚接触者などについても、県が調査しております。

公表される情報が少ないと不安を感じている方も多いと思いますが、個人情報保護などの観点から、ご理解いただきますようお願いいたします。

Q3 市内の公共施設については開館していますか。

市内の公共施設につきましては、感染拡大防止の観点から、4月30日(木)までの期間、貸館などの施設利用を原則中止しています。ただし、今後の状況によっては、中止する期間が延長される可能性があります。なお、屋外の市スポーツ施設など、利用できる施設もございますので、各施設のくわしい情報については、市ホームページをご確認ください。

Q4 市が主催するイベントや会議などはそのまま開催する予定ですか。

市が主催するイベントや会議などにつきましては、新型コロナウイルス感染症の感染拡大を防止するため、4月30日(木)までの期間、その多くを中止または延期としています。ただし、今後の状況によっては、中止する期間が延長される可能性があります。くわしい情報については、市ホームページをご確認ください。

についてのお知らせ

問 シティプロモーション課
☎88・2530

Q5 新型コロナウイルス感染症に関する情報は、市ホームページに掲載されているとのことだが、インターネットが利用できません。どうしたら良いでしょうか。

瀬戸保健所などの電話相談窓口につきましては、以下の内容をご確認ください。
その他、市役所関係各課に直接お問い合わせいただきますようお願いいたします。

電話相談窓口

◆愛知県保健医療局健康医務部健康対策課 感染症グループ

電話 052-954-6272 (平日、土・日曜、祝日 午前9時～午後5時)

◆愛知県瀬戸保健所：一般相談

電話 0561-82-2196 (平日 午前9時～午後5時)

◎帰国者・接触者相談センター(愛知県瀬戸保健所)

電話 0561-21-1699 (平日 午前9時～午後5時)

夜間、土・日曜、祝日は24時間オンコール体制で対応します。

次のような方はご相談ください。

- 1 風邪の症状や37.5℃以上の発熱が4日以上続いている。
(解熱剤を飲み続けなければならない時を含む)
- 2 強いだるさ(倦怠感)や息苦しさ(呼吸困難感)がある。

以下のような方は重症化しやすいため、この状態が2日程度続く場合はご相談ください。

- 高齢者
- 糖尿病、心不全、呼吸器疾患(COPDなど)の基礎疾患がある方や透析を受けている方
- 免疫抑制剤や抗がん剤を用いている方
- 妊婦の方 ※念のため、重症化しやすい方と同様に、早めにご相談ください。

▶その他、最新情報につきましては、厚生労働省や愛知県のホームページからご確認ください。

厚生労働省ホームページ



愛知県ホームページ



「せと・しごと塾」13期生募集

創業にかける熱い想いを持ったみなさんの応募をお待ちしています。



☎ ものづくり商業振興課 ☎ 88・2652

「せと・しごと塾」とは …

地域のニーズや課題をビジネスにより解決する「地域ビジネス」での創業を目指す方に対し、必要となる知識や実務を学んでいただく創業塾です。創業をお考えの方のほか、開業後5年未満の方や、第二創業を志す経営者の方が対象となります。

行政、商工会議所、金融機関、大学、地元企業など、地域が一体となって塾生の創業を支援しており、今年度でこの取り組みが始まってから13年目を迎えます。

内容 …

7月から10月にかけて講座が開講され、「座学」と「実学」の2本柱で創業について学ぶことができます。また、卒業後も専門家との個人相談を利用することができ、継続してサポートを受けることができます。

座学…事業計画作成のために必要な知識、経営者として必要な個人スキルなどを習得するための講義を行います。

実学…実績のある専門家が一緒になって事業計画を磨き上げ、より確実性の高い事業計画の構築を個別に支援します。

特徴 …

交流

座学ではグループワークと発表の機会を多く設け、塾生同士の意見交換からいくつものビジネスアイデアが生まれています。



個人相談

卒業後も無料で個人相談を利用できます。また、創業後の経営についてもサポートを受けることができます。



特定創業支援等事業

法人登記する際の登録免許税の軽減を受けることができるほか、「瀬戸市ツクリテ創業支援事業費補助金」補助対象者の該当基準となります。



【対象】

次の要件をすべて満たす方

- ①市内で3年以内に創業をお考えの方または開業後5年未満の方
※第二創業の場合はこの限りではありません
- ②創業に対して熱い気持ちをお持ちの方
- ③入塾から卒業まで継続して受講することが可能な方
※申込多数の場合、市内在住・在勤・在学の方を優先いたします
※すでに開業済の方は、事業所が市内にあることが必須です

【申込方法】

公募要領を確認の上、入塾願書に記入し、ものづくり商業振興課(市役所3階)へ直接提出してください。

【公募要領・入塾願書記布場所】

ものづくり商業振興課、瀬戸商工会議所、瀬戸信用金庫(市内店舗)

※市ホームページ>「ビジネス・産業」>「産業振興」>「創業支援」>「せと・しごと塾」からもダウンロードできます



【申込期限】

5月15日(金)午後5時15分まで 締切厳守

※入塾願書の確認に時間を要する場合がありますので、申込期限には余裕を持って提出してください

【費用】5,000円

【定員】20人程度(書類審査有)

実績

卒業生213人 開業者120人(令和2年2月末現在)

1期から昨年度の12期までに213人が卒業し、そのうち120人が開業し活躍されています。開業業種も、飲食・宿泊業、陶芸や木工などのツクリテ、医療・福祉・教育分野など多種多様です。

「瀬戸農業塾」第11期生を募集します。

問 産業政策課 ☎88・2653

	農業実践コース	野菜基本コース
内容	プロと呼ばれる方を講師に迎え、夏秋冬春野菜の栽培、収穫及び米づくりを通して、農業全般について学びます。	夏野菜の栽培、収穫を通して、野菜作りの基礎を学びます。
受講期間	6月～令和3年1月 講義 10回程度 実習 20回程度	6月～8月 講義 5回程度 実習 10回程度
	講義 平日の午後7時～9時(文化センター) 実習 土曜の午前10時～正午(野菜作り幡西町・米づくり十軒町)	
受講料	5,000円	500円
定員	15人(申込多数の場合は、応募動機などを考慮に入れ選抜)	20人(申込多数の場合は抽選)
対象	市内在住、在勤または市外在住で瀬戸市内において農業に従事する目的の方	市内在住、在勤の方

- 申込書配布場所
産業政策課(市役所3階)、支所、市民サービスセンター
※市ホームページ「ビジネス・産業」→「産業振興」→「農業振興」からもダウンロードできます。
- 申込方法
指定の申込様式に必要事項を記入し、窓口・郵送・Eメール・FAXでお申込みください。
- 送付先
〒489-8701(住所不要)
産業政策課アグリカルチャー推進係
FAX 82-2931
Eメール agri@city.seto.lg.jp
- 締切
4月30日(木)消印有効

DRPC キッズプログラミング

問 デジタルリサーチパークセンター ☎87・3100
(月曜休み 祝日の場合は翌平日休み)

講座名 キッズプログラミング(スクラッチ編)
内容 MITメディア・ラボによって開発された学習用プログラミングソフト「スクラッチ」を使い、計算クイズゲームをしながらプログラミングの基礎を学びます。
日時 5月5日(火・祝)・6日(水・休)(全2回)
午後1時～3時
対象 小学4～6年生
締切 4月25日(土)

講座名 子どもパソコン教室(初級編)
内容 パソコンの基本操作を覚えながら、描いた絵が動くゲームでプログラミングの基礎を学習します。
日時 5月16日(土)・17日(日)
23日(土)・24日(日)
(全4回)
午後1時～2時30分
対象 小学1～3年生
締切 5月6日(水・休)



場所 デジタルリサーチパークセンター **持ち物** 筆記用具 **受講料** 無料

定員 20人(申込多数の場合は抽選)

申込方法 電話・ホームページからお申し込みください。<http://www.drpc.jp/kidsprog/>



瀬戸発!まるっと地域力 Vol.7

問 まちづくり協働課 ☎88・2801

下品野地域交流センター「ふれあい」グランドオープン (下品野地域力向上協議会)

昨年4月に開館した下品野地域交流センター「ふれあい」は11月に利用者駐車場の整備を終え、12月22日(日)に記念行事を開催しました。

当日は地域各種団体の紹介をはじめ、特別記念行事として東京オリンピック・パラリンピック公式アートポスターを手掛けたアーティストの一人である書家の金澤翔子さんとそのお母様の金澤泰子さんをお招きし、席上揮毫と記念講演を開催しました。今後も地域力向上に向けて取り組んでいきますので宜しくお願い致します。



瀬戸発!まるっと地域力ホームページ <http://www.seto-chiiki.com/>

あつまれせとっこ

対象 市内在住の0～3歳児(申込時)
 ※くわしくは市ホームページ「市政情報」>
 「広報・広聴」>「広報せと」をご覧ください

広報せとに
 お子さんの写真を
 載せませんか？



宝ヶ丘町
 かとう ゆい な
加藤 結渚ちゃん (1歳/女の子)
 お姉ちゃん大好きっこ☆元
 気にすくすく大きくなってね



進陶町
 しおみ ざき みのり
塩崎 季ちゃん (1歳/女の子)
 いつもニコニコ、家族のアイ
 ドルです☆



本郷町
 いとう そら
伊藤 星空くん (2歳/男の子)
 元気いっぱい踊りが大好きなそら
 くん！お手伝いもいっぱいしてくる
 ね！いっぱい食べて大きくなってね！



東山町
 おか おう いち ろう
岡 櫻一郎くん (1歳/男の子)
 車とダンスが好きなおーちゃん。
 いつもみんなを笑顔にしてくれて
 ありがとう。健やかに育ってね。



萩殿町
 たなか れん と
田中 蓮翔くん (1歳9か月/男の子)
 いっぱい遊んで、たくさんの
 経験をして、これからも楽し
 い思い出作ろうね！



水北町
 しまむら ゆい あ
島村 侑歩ちゃん (9ヶ月/女の子)
 いつも大きな声で元気いっ
 ぱい☆これからも元気です
 くすく育ってね♪

問 シティプロモーション課 ☎88・2530

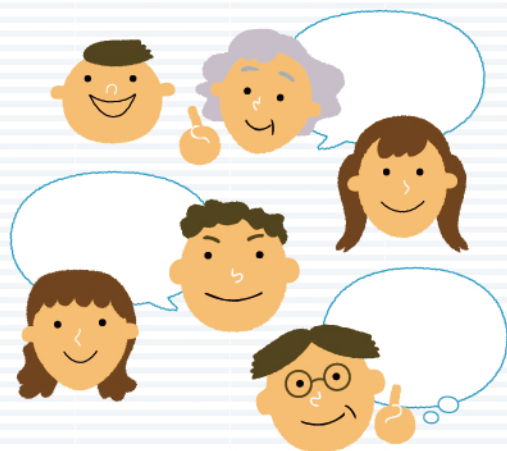
広報せとの感想をお寄せください

今回の「広報せと」はいかがでしたか。
 今後の広報誌づくりの参考にするため、
 市民の皆さんのご感想やご意見をお聞きます。
 下記のQRコードから、皆さんのご感想をぜひお寄せください。

「広報せと4月15日号」への
 ご感想・ご意見はこちらから



※お寄せいただいた情報は、瀬戸市が広報誌作成の参考に利用するものであり、
 それ以外の目的で使用するものではありません。



ほっとネット せと

市民活動を
 応援しています！

問 瀬戸まちの活動センター
 ☎97・1161 FAX 97・1171
 Eメール seto-npo@ma.gctv.ne.jp
 ホームページ <http://www.gc-net.jp/seto-npo/>

今後、予定が変更となる
 場合があります。くわしくは、
 問い合わせ先にご確認ください。

こども図画アトリエ 問 こども図画アトリエ ☎0561・41・3061 (岩外)

日時 5月17日・6月21日・7月19日(全3回・日曜)
 午前9時30分～11時30分 ※4月26日は中止となりました
場所 パルティせと4階 第2学習室
対象 幼児、小・中学生

定員 各回15人
料金 各回500円
持ち物 クレパス・水彩などの画具
 ※事前申込不要

瀬戸染付工芸館 開館20周年記念 展覧会

瀬戸染付工芸館は、開館20年を迎えました。これを記念し、今年度を通してさまざまな事業を開催する予定です。

問 瀬戸染付工芸館
☎ 89・6001

場所 瀬戸染付工芸館(西郷町98) 時間 午前10時～午後5時
休み 火曜(祝日の場合は翌平日) 入館料 無料

瀬戸染付工芸館
ホームページ



1. 瀬戸染付工芸館 開館20周年記念～パネルでたどる20年

日時 5月1日(金)～12月27日(日)

これまでの事業を写真パネルなどで振り返ります。

場所 本館2階



2. 企画展「瀬戸染付工芸館のあゆみ一修了生作品展」

日時 5月16日(土)～7月20日(月)

染付工房で研修した23人の作品を一堂に紹介します。

場所 本館2階・交流館2階 出品点数 約30点

同時開催

瀬戸信用金庫アートギャラリー 企画展
「瀬戸染付工芸館修了生の今ー伝統からその先へー」

問 瀬戸信用金庫アートギャラリー
☎ 82・3100

日時 5月16日(土)～6月21日(日) 午前10時～午後4時

研修修了後も制作を続ける13人の新作を中心に紹介します。

場所 瀬戸信用金庫アートギャラリー(東茨町36-11)

休み 毎週月・火曜 ※休館に関しては、
ホームページでもご確認いただけます。

入館料 無料

出品点数 約20点

出品者 明石朋実、石川理恵、井上匠、大島梓路、大谷昌弘、
小形こず恵、小枝真人、前川妙子、松田由岐子、
森本静花、屋我優人、山下郁恵、與語小津恵



染付皿「フラミンゴ」 小枝真人

3. 「瀬戸染付工芸館 研修修了作家 井上匠 染付の器展」

日時 5月1日(金)～5月25日(月)

※5月5日(火・祝)開館、5月7日(木)休館(予定)

瀬戸陶芸協会会員であり、瀬戸で制作を続ける研修修了作家 井上匠氏の作品を紹介します。

場所 本館1階

出品点数 約60点



染付一輪挿

学校ごとに、特色ある取り組みを行っています!

学校だより

問 学校教育課 ☎88・2760

南山中学校 職場体験

1月下旬、2年生は職場体験に出かけました。学校で求職申込用紙を記入し、選考を経て希望の事業所を決定しています。生徒数が多い学校なので、必ずしも第1希望の事業所となるわけではありませんが、実社会の一端を学ぶ機会として、このような形を取っています。

普段の学校生活とは異なり、この時ばかりは事業所の方が「先生」です。生徒たちは「働くこと」の大変さを感じながらも、仕事の楽しさや感謝されることの喜びを知ったようです。職場体験を通じて、将来を考えるきっかけになってほしいと願っています。



下品野小学校 地元の畑で玉ねぎを収穫



本校の4年生は、鳥原町の畑で玉ねぎを収穫しました。玉ねぎは、アトンという品種で、市内の学校給食で使用しました。子どもたちは、「大きな玉ねぎは、抜くのが大変だったけど、抜けた時には嬉しかった。」「12,800個の玉ねぎを、みんなで頑張って抜いた。」と笑顔を見せました。

給食では、みそ汁や炒め物に玉ねぎが使われ、お世話になった農家の方を招待して一緒に給食を食べました。子どもたちは、「自分たちが収穫した玉ねぎをたくさんの人に食べてもらえて嬉しかった。」と満足そうでした。地元への愛着が湧き、改めて地元の良さに気付く、貴重な体験になりました。

道泉小学校 みんなで！道泉チャレンジカップ

1月23日(木)に、児童会や委員会が企画したゲームなどを各学年が一緒に楽しむ「道泉チャレンジカップ」が開かれました。地域の方々にも協力していただいて、「的当て」「輪投げ」「ビー玉送り」などのゲームをしました。PTAの方が考えたゲームは「ダンボールコロコロ」でした。コロコロころがして穴に入れました。道泉小学校は、令和2年3月で94年間の歴史を閉じましたが、みんなで学校生活を楽しみ、共に学んだ日々は忘れません。道泉小学校を支えてくださった地域の皆さんや保護者の皆さんに、心から感謝申し上げます。94年間ありがとうございました。

※令和2年4月に、道泉小学校は小中一貫校「にじの丘学園」に統合されました。



子ども

せとっ子ファミリー交流館
教室・講座

☎ せとっ子ファミリー交流館

☎ 87・3636 (月曜休み)

開館時間 午前9時30分～午後4時30分



木工教室

日時 5月17日(日)

午後1時30分～3時30分

場所 せとっ子ファミリー交流館

内容 世界に1つだけの木製型はめパズルを作ります。

対象 市内在住の小学生

参加費 400円

定員 9人(申込多数の場合は抽選)

申込方法 往復はがき・市ホームページ「市からのお知らせ」から①参加者氏名(ふりがな)②性別③学校名④学年⑤住所⑥電話番号⑦教室名(開催日)を記入し、お申し込みください。

送付先 〒489-0074 宮脇町43

せとっ子ファミリー交流館

締切 5月5日(火・祝)必着

育児講座

「やさしいおやつ鬼まんじゅう」

日時 5月26日(火)

午前10時～11時30分

場所 せとっ子ファミリー交流館

講師 子育て支援サークル エプロンママ

対象 市内在住の乳幼児の保護者

参加費 無料

定員 20人(先着順)

※託児あり(20人)

申込方法 4月26日(日)午前9時30分から窓口・電話でお申し込みください。



ファミリーサポートセンター
開所日時の変更

☎ ファミリーサポートセンター

(せとっ子ファミリー交流館内)

☎ 97・2525

4月15日(水)からファミリーサポートセンターの開所日時を以下の通り変更します。

開所日 火～土曜(休館日:日曜・月曜)

※ただし第1日曜は開所

開所時間 午前9時～午後5時30分

ファミリーサポートセンター
入会講習会受講者募集

☎ ファミリーサポートセンター

(せとっ子ファミリー交流館内)

☎ 97・2525

日時 5月16日(土)

午前9時30分～正午

場所 せとっ子ファミリー交流館

内容 ●センターの利用方法

●乳幼児の主な病気と対応の仕方

●心肺蘇生法の基礎講話 など

対象 ファミリーサポートセンター入会希望の方

申込書配布場所 ファミリーサポートセンター

申込方法 指定の申込書に必要事項を記入し、窓口でお申し込みください。

申込期間 4月15日(水)～5月9日(土)

※せとっ子ファミリー交流館の休館日および日曜を除く

プレイルーム育児講座
「陶芸教室」

☎ 社会福祉協議会プレイルーム

☎ 84・2011

日時 5月8日(金)午前10時～正午

場所 やすらぎ会館1階 第1作業室

対象 市内在住で入園前のお子さ

んを持つ保護者

定員 15人 ※託児あり(無料)

内容 子どもの託児中に参加者が器や飾り物を作ります。

参加費 500円(保険・焼成代など)

申込方法 往復はがき・FAXで①氏名②住所③電話番号(自宅や返信を受け取れるFAX番号)④託児希望者の場合は、子の氏名(ふりがな・年齢)⑤講座名を記入しお申し込みください

送付先 〒489-0919 川端町1-31 社会福祉協議会「プレイルーム 陶芸教室」係

締切 4月24日(金)消印有効



児童手当の申請はお早めに

☎ こども未来課 ☎ 88・2631

児童手当の支給は申請のあった翌月分からです。

ただし、出生・転入などで申請をされる方は、その出生・転入などの日の翌日から数えて15日以内(※土・日曜、祝日も含む)に申請をすれば出生・転入などの日(※届出日とは異なります)の属する月の翌月分から支給されます。

※15日目が土・日曜、祝日の場合、翌開庁日を15日目とみなします。特に大型連休や年末年始はご注意ください。

【数え方の例】4月17日生まれの場合

翌日の4月18日(土)から数えて15日目が5月2日(土)となりますが、5月2日～5月6日は土・日曜、祝日のため、翌開庁日5月7日(木)を15日目とみなします。この場合、5月7日(木)までに申請をすると5月分から児童手当が支給されますが、この日を過ぎると申請のあった翌月分(6月分)からの支給となります。

教室・講座

パソコン講座

④ デジタルリサーチパークセンター
☎ 87・3100

(月曜休み 祝日の場合は翌平日休み)

No7 講座名 おためし1日講座
(スマホ・タブレット)

内容 スマホ・タブレットの初歩(基本操作、アプリのダウンロード、セキュリティについてなど)を体験します。

日時 5月3日(日)
午前10時～正午

対象 タブレットまたはスマートフォンをお持ちの方

受講料 1,500円

持ち物 筆記用具、タブレットまたはスマートフォン

※ 아이폰、アイパッド可

Windows、kindleタブレット不可

締切 4月23日(木)

No8 講座名 パソコン入門講座
(オフィス体験)

内容 ワード、エクセル、パワーポイント未経験の方に、使い方の紹介や簡単な体験をします。

日時 5月4日(月・祝)・5日(火・祝)・6日(水・休) (全3回)
午前10時～正午

対象 どなたでも参加可

受講料 4,500円

持ち物 筆記用具

締切 4月24日(金)

No9 講座名 パソコン入門講座
(インターネット活用)

内容 この機会に再チャレンジ!大切なセキュリティやインターネットの

基礎、googleアカウントの利用方法などを学んでいきます。無料サービスの活用から知ると便利な機能までを学びましょう。

日時 5月12日～5月26日
(全3回・火曜)午後1時～3時

対象 どなたでも参加可

受講料 4,500円

持ち物 筆記用具

締切 5月2日(土)

No10 講座名 おためし1日講座
(ウィンドウズ10)

内容 パソコンの基本操作(起動と終了、ログインの仕方、アプリの基本操作など)を体験します。

日時 5月13日(水)
午後1時～3時

対象 どなたでも参加可

受講料 1,500円(教材費550円含)

持ち物 筆記用具

締切 5月3日(日)

No11 講座名 実践1日講座エクセル
(住所録を作ってみよう)

内容 「住所録」や「顧客名簿」を例に、データを効率よく管理できるデータベースの作り方やデータの整理に役立つテクニックを学びます。

日時 5月16日(土)
午前10時～正午

対象 ローマ字入力ができる方、エクセルの基本操作ができる方

受講料 1,900円(教材費550円含)

持ち物 筆記用具

締切 5月6日(水・休)

共通事項

場所 デジタルリサーチパークセンター

定員 10人(申込多数の場合は抽選)

申込方法 電話・ホームページから

お申し込みください。

<http://www.drp.jp>

※一定の申込人数に満たない場合は中止となる場合があります。

福祉

高齢者生きがい活動 パソコン教室

④ 瀬戸あいあいクラブ
(老人クラブ連合会)

☎ 85・5523 午前10時～午後3時
(木・土・日曜、祝日休み)

期間 5月21日・28日、
6月4日・11日・18日・25日、
7月9日・16日
(全8回・木曜)

午前10時～正午

場所 デジタルリサーチパークセンター 研修室1

内容 ワード入門編

講師 後藤百合子 氏

対象 市内在住の60歳以上で文字入力、マウス操作ができる方
※瀬戸あいあいクラブ会員の方も申し込み可

受講料 1,430円(テキスト代)

※受講日当日に集めます。おつりのないようお願いします。

定員 10人(申込多数の場合は抽選。初めての受講や、瀬戸あいあいクラブ未加入の方を優先します。)

申込方法 瀬戸あいあいクラブ事務局まで往復はがきでお申し込みください。

送付先 〒489-0919 川端町1-31
瀬戸あいあいクラブ

締切 5月8日(金)消印有効

家族みんなの健康を支える、身近な存在でありたい。

各種健康診断承ります (要予約)

広告



市民健診・子宮・乳腺検診・各種がん検診
特定健診・法定健診・人間ドック・脳ドック・
レチーストック・肺ドック・その他オプション検査
全国健康保険協会(協会けんぽ)生活習慣病予防健診実施機関
愛知県中小企業共済「健康診断受診助成」提携先医療機関

健診受診者さま専用の
無料託児サービス
あります(予約制)

健康診断専用ダイヤル
0561-53-9668

医療法人 **あらかわ医院** 健診部門

〒488-0006 尾張旭市大久手町中松原 39 番地
TEL:0561-53-9668 FAX:0561-53-8827 <http://arakawa-cl.com/>



後期高齢者医療制度被保険者の皆様へ 協定保養所の利用助成が受けられます

☎ 愛知県後期高齢者医療広域連合 給付課 ☎ 052・955・1205

協定保養所の利用助成を活用して健康に過ごしましょう。

場所	協定保養所名	電話番号
蒲都市	サンヒルズ三河湾	0533-68-4696
江南市	すいとぴあ江南	0587-53-5555 (予約専用番号)
豊田市	豊田市百年草	0565-62-0100
桑名市	名古屋市 休養温泉ホーム松ヶ島	0594-42-3330
東浦町	あいち健康の森 プラザホテル	0562-82-0211
田原市	シーサイド伊良湖	0531-35-1151

利用方法

- ① 宿泊したい協定保養所に直接電話します。
- ② 予約の際に「愛知県後期高齢者医療制度」の「被保険者」であることを伝えます。
- ③ 宿泊当日、保養所の窓口で「愛知県後期高齢者医療制度」の保険証を提示します。
初めて宿泊される方は、利用カードの交付を受けます。2回目以降の宿泊の方は、利用カードを提示してください。
- ④ 精算時に、利用料金から1,000円割引されます。
(4月1日から翌年3月31日までの期間に、最大4泊まで利用できます。)

※詳しくは、愛知県後期高齢者医療広域連合ホームページをご覧ください。 <http://www.aichi-kouiki.jp>

高齢者安全運転支援装置の設置費を補助します

☎ 生活安全課 ☎ 88・2601

安全運転支援装置の普及を促進し、高齢者の交通安全の更なる向上を目的として、市内に住民登録がある高齢者に対し、予算の範囲内において、国土交通省の性能認定を受けた後付けの急発進等抑制装置(ペダル踏み間違い急発進等抑制装置)を購入・設置した費用の一部を補助します。

申請および詳細については、生活安全課へお問い合わせいただくか、市ホームページ「[暮らしの情報](#)」→「[交通安全](#)」→「[瀬戸市高齢者安全運転支援装置設置費補助金について](#)」をご確認ください。



(1) 補助制度申請期間

4月15日～令和3年3月1日

(2) 補助対象者(すべての要件を満たす方)

- 市内に住所を有し、住民基本台帳に記録されている方
- 令和3年3月31日現在で65歳以上となる方
- 有効期限内の自動車運転免許証を所有する方

※上記以外にも要件がありますので、生活安全課までご確認ください。

(3) 補助対象の自動車(すべての要件を満たす自動車)

- 安全運転支援装置を設置することが可能であるもの
- 自動車検査証に次の記載があるもの
「[自家用・事業用の別](#)」欄に「[自家用](#)」
「[使用者の氏名又は名称](#)」欄に「[申請者の氏名](#)」

(4) 補助対象の安全運転支援装置

国土交通省の性能認定を受けた後付けの急発進等抑制装置(ペダル踏み間違いなどによる急発進等抑制装置として機能するもの)で、4月1日から令和3年2月28日まで購入・設置したもの

(5) 補助金額

安全運転支援装置を購入・設置するために要する費用(購入設置費)に5分の4を乗じた額。ただし、上限は下記のとおり。

- 障害物検知機能付き安全運転支援装置 32,000円
- 障害物検知機能なし安全運転支援装置 16,000円

(6) 申請書類

交付申請書兼実績報告書記載の要件を満たすことを確認のうえ、必要書類を生活安全課まで提出してください。(申請は1人につき1回限りとなります。)

必要書類

- 交付申請書兼実績報告書(生活安全課または市ホームページで取得してください。)
- 自動車検査証の写し
- 自動車運転免許証の写し
- 安全運転支援装置販売・設置証明書(販売・設置業者が発行するもの)
- 安全運転支援装置の販売・設置代金の領収書の写し
- 市税の滞納がないことの証明(税務課で取得できます)

福祉健康麻雀教室

☎ 社会福祉協議会 ☎ 84-2011

日時 5月13日・20日・27日、
6月3日・10日・17日
(全6回・水曜)
午前10時～正午

場所 やすらぎ会館3階 相談室

内容 初心者向けの健康麻雀教室

対象 市内在住の60歳以上の方、
または障害者手帳をお持ちの方(障
害の程度により、介護者の付き添い
をお願いすることがあります。)

参加費 無料

定員 8人(申込多数の場合は抽
選・未受講の方を優先)

申込方法 往復はがき・FAXで①氏名
(ふりがな)②住所③電話番号(FAX
で申込の場合はFAX番号も)④年齢
⑤教室名⑥障害の種類⑦車椅子の有
無を記入し、お申し込みください。

送付先 〒489-0919 川端町1-31
瀬戸市社会福祉協議会「健康麻雀

教室」係

FAX 85・2275

Eメール info@seto-shakyo.or.jp

締切 4月27日(月)消印有効

在宅重度障害者手当の 入金確認を

☎ 社会福祉課 ☎ 88・2612

12月から3月分までの愛知県在宅
重度障害者手当を指定の口座に振り
込みますので、入金をご確認ください。

振込日 4月24日(金)

通帳の表示方法 「アイチケンザイ
ジュウテア(テ)」

資格喪失について 次の場合は手当
の受給資格を失いますので社会福祉課
(市役所2階)に届け出てください。

●特別養護老人ホーム、養護老人
ホーム、障害者(児)入所支援施
設、介護老人保健施設、介護療養
型医療施設、軽費老人ホーム(ケ
アハウス)に入所した場合

●継続して3か月以上病院に入院し
た場合

介護福祉手当の入金確認を

☎ 高齢者福祉課 ☎ 88・2626

要介護1～5で、市民税非課税世帯
に属する方(介護保険施設入所者又は
介護保険料未納者は対象外)のうち、
申請し支給決定をされた方に対し、介
護福祉手当を支給しています。12月か
ら3月分までの手当を4月28日(火)に
指定の金融機関の口座に振り込みま
すので、入金をご確認ください。

通帳の表示方法 「セトシカイゴフ
クシテアテ」

※介護保険施設に入所・入院された
場合、介護福祉手当は対象外とな
ります。廃止の手続き・確認が遅
れた場合、返金いただく可能性が
ありますので、ご了承ください。



よくわかる消費生活

☎ 生活安全課 ☎ 88・2660

内容

事例1 突然自宅を訪問してきた業者から、「新型コロナウイルス流行拡大の影響で金の相場が上がることは間違いない。すぐに金を買う権利を申し込んだほうがいい」と勧誘された。(80歳代 男性)

事例2 業者から「新型コロナウイルスの感染を防ぐために、行政からの委託で消毒に回っている」と電話があった。翌日も同じ業者から電話があり「新型コロナウイルス感染防止の資料を持参したい」と言われた。(80歳代 女性)

アドバイス

- 新型コロナウイルスに便乗した消費者トラブルの相談が寄せられています。
- 行政から委託されたという業者などからの怪しい電話や訪問、心当たりのない送信元からの怪しいメール・SMSなど、怪しい・おかしいと思うものには反応しないようにしましょう。
- 今後、新たな手口が現れる可能性があります。国民生活センターでは新型コロナウイルスに関連した情報発信を行っています(「国民生活センター コロナ」等で検索)。根拠のないうわさなどに混乱せずに、正確な情報に基づいて冷静に対応することが大切です。
- 少しでもおかしいと感じた場合や、トラブルに遭った場合は、早めに消費生活センターにご相談ください(消費者ホットライン188)。

瀬戸市消費生活センター

(市役所 2階)

相談日 毎週 月・火・木・金曜(祝日を除く)
午前10時～正午、午後1時～4時(随時受付)
☎ 88-2679(専用ダイヤル)

愛知県消費生活総合センター

(名古屋市中区三の丸2-3-2 愛知県自治センター1階)

相談日 月～金曜 午前9時～午後4時30分
土・日曜 午前9時～午後4時
☎ 052-962-0999(専用ダイヤル)



消費生活出前講座を実施しています

生活安全課では、地域の皆さんの集まりの場に出向いて「消費生活出前講座」を実施していますので、ぜひご活用ください。くわしくは生活安全課にお問い合わせください。

募集

「ミニリサイクルマーケット」 出店者募集

問 資源リサイクルセンター

☎ 21・3196

(月曜休み、休日の場合は翌平日休み)

日時 5月24日(日)

午前9時30分～正午

場所 資源リサイクルセンター

※雨天の場合は2階会議室で開催

対象 市内在住・在勤・在学で、家庭から出る不用品を販売する方

募集数 5ブース(申込多数の場合は抽選)

申込方法 往復はがきに①郵便番号②住所③氏名(ふりがな)④電話番号⑤販売品目を記入し、お申し込みください。

送付先 〒489-0806 東吉田町2-1 資源リサイクルセンター「ミニリサイクルマーケット」係

締切 5月5日(火・祝)必着

※出店者には返信用はがきに出店許可証を印字して送付します。

注意事項

- 出店者は1ブース2人までです。
- 業者、もしくは業者とみなされる方の出店はお断りします。
- 飲食物、化粧品、生き物、法律に違反する物品、社会通念上相応しないものの販売は禁止します。
- ごみ、売れ残り品は必ず各自でお持ち帰りください。
- 売買および搬入・搬出などに関するトラブルに、主催者は関与しません。



お知らせ

固定資産税・都市計画税の 納税通知書を発送しました

問 税務課 家屋償却係 ☎ 88・2575

土地係 ☎ 88・2576

お手元に届きましたら、内容をご確認ください。

対象 令和2年1月1日現在で、市内に土地、家屋、償却資産を所有する方

発送日 4月11日(土)

納期限 第1期 5月11日(月)

第2期 8月11日(火)

第3期 1月12日(火)

第4期 3月10日(水)

市税などの納付にスマートフォン決済アプリPayBが利用できるようになりました。

※取扱金融機関をご確認ください。

市ホームページにバナー広告 を掲載してみませんか

問 シティプロモーション課

☎ 88・2530

市ホームページの下段に掲載するバナー広告を募集しています。

募集月 5月～令和3年3月(1か月単位)

募集枠数 3枠(先着順。同日の申し込みで募集数を超えた場合は抽選)

掲載料(1枠) 1か月10,000円

※申込方法など、くわしくは市ホームページ「ビジネス・産業」→「有料広告」→「募集中の広告媒体」をご覧ください。

広報せとに広告を 載せてみませんか

問 シティプロモーション課

☎ 88・2530

「生活インフォメーション」ページの最下段に掲載する広告を募集します。

発行部数 約54,000部 全世帯配布

募集枠 毎号5枠

掲載料金(1枠) 30,000円

広告スペース 縦43mm×横173mm

※事前に電話で広告枠の空き状況をご確認ください。

※広告のデザイン原稿は各自でご用意ください。

※掲載できる広告は、市の広報誌などに掲載する広告としてふさわしいものに限りです。

※申込方法など、くわしくは市ホームページ「ビジネス・産業」→「有料広告」→「募集中の広告媒体」をご覧ください。



「けし」についてのお願い

問 瀬戸保健所 環境・食品安全課

☎ 82・2197

皆さんの周りに生えている「けし」の仲間には、麻薬の原料となるため法律で栽培が禁止されているものがあります。禁止されているけしは4月上～中旬頃からつぼみが出始め、5月頃に淡紫色、赤色の花(セティゲルム種)や、白、赤、紫色等の花(ソムニフェルム種)が咲きます。これらは、葉のつけ根が茎を抱き込んでいるのが特徴です。観賞用として誤って園芸店で販売されたこともありましたが、皆さんの自宅の庭だけでなく、道路端や空き地で禁止されているけしを見つけた場合は、抜き取らずに瀬戸保健所までご連絡をお願いします。

開花、結実する頃の状態



市街化区域にある老朽空き家の解体に対して補助を行います。また、今年度から空き家を活用して学童保育や認知症カフェ、観光情報発信拠点などに活用する場合、改修にかかる費用を補助します。

	1 老朽空き家等解体費補助金	2 地域活性化リフォーム補助事業 New
補助対象要件	①昭和56年5月31日以前に着工された建物 ②令和3年3月10日までに解体工事を完了すること ③市街化区域に存する建物 ④所有権以外の権利が設定されていないもの ⑤市税を滞納していないこと ⑥市の定める老朽度評定基準表によって老朽空き家と判断される状態の建物 ⑦周辺への影響が著しいもの ※中心市街地で解体後の土地利用が見込まれている場合は補助額の増額があります。	①空き家を地域コミュニティの維持・再生の用途に10年以上活用するものであること(学童保育、放課後デイサービス、認知症カフェ、観光情報発信拠点など) ②昭和56年6月1日以降に着工されている、もしくは補助事業が完了するまでに耐震性がある建物として耐震診断結果を提出できるもの ③令和3年3月10日までに改修工事を完了すること ④市税を滞納していないこと
補助対象者	空き家所有者または購入予定者	空き家所有者または所有者の承諾を受けた賃借人
補助額	経費の4/5(上限60万円)	経費の2/3(上限120万円)
件数	10件	2件

申込書配布場所 都市計画課(市役所5階)

※市ホームページ「ビジネス・産業」→「都市計画・建築・開発」→「空き家関連」からダウンロードできます。

申込方法 申込書に必要事項を記入し、窓口で提出して下さい。

申込期間 4月20日(月)～5月15日(金) (土・日曜、祝日は除く)

※申込多数の場合は、5月22日(金)に抽選を行います。

※申込期間が過ぎても補助件数に余裕がある場合は、先着順で受け付けます。

	3 ムーブイン応援補助金	4 三世帯同居近居応援補助金
補助対象要件	①市外に1年以上居住していた方 ②次のいずれかに該当する方 ●40歳以下の単身もしくは夫婦ともに40歳以下の夫婦世帯 ●中学生以下のお子さんのいる世帯(出産予定も含む) ③新たに建築後20年以上経過した中古住宅を購入する方 ④転入後1年以内の方	①世帯において中学生以下の子(出産予定も含む)と同居している方 ②次のいずれかに該当する方 ●新たに建築後20年以上経過した中古住宅を購入し、三世帯同居する方 ●親世帯(子世帯)が市内の持家に居住しており、子世帯(親世帯)が同じ小学校区もしくは1km以内に新たに建築後20年以上経過した中古住宅を購入して居住する方 ③転居後1年以内の方
補助額	10万円	10万円
件数	6件	3件

※3と4の両方に該当する場合は、それぞれお申込みいただけます。

申込書配布場所 都市計画課(市役所5階)

※市ホームページ「ビジネス・産業」→「都市計画・建築・開発」→「空き家関連」からダウンロードできます。

申込方法 申込書に必要事項を記入し、窓口で提出して下さい。 申込期間 随時(先着順。土・日曜、祝日は除く)

空き家情報バンクをご活用ください

市では空き家情報バンクを運用しております。売却、賃貸どちらでも登録できます。使っていない空き家や空き店舗、空き工房などを所有している方はお気軽にご相談ください。

空き家に関する業者情報を募集します!

空き家に関する相談窓口を都市計画課に設置しています。空き家の管理・活用、解体業や建設業に関して紹介できる業者情報を募集します。いただいた情報は窓口やホームページで紹介します。

せとで住もまい

検索

木造住宅の耐震診断を無料でを行っています

阪神淡路大震災では、地震による死者のうち約8割が家屋の倒壊等による窒息・圧死でした。また、死者の5割近くが65歳以上の高齢者でした。皆さんの大切な命と建物を守るため、地震に備えてぜひ市の無料耐震診断を受診しましょう。

対象物件	昭和56年5月31日以前に着工された木造住宅(在来工法または伝統工法で、戸建、長屋、併用住宅及び共同住宅で貸家を含む)※空き家を除く
予定戸数	50戸(先着順)
対象	対象物件の所有者または居住者(居住者については所有者の同意を得ていること)で市税を滞納していない方
診断時期	6月 ※8月、10月、12月にも予定しています 日程はお申し込み後、調整します。診断の約2か月後に結果をお知らせします。
申込書配布場所	都市計画課(市役所5階)、支所、やすらぎ会館
申込方法	申込書に記入のうえ、住宅の平面図または間取り図を添えて、都市計画課窓口までお申し込みください。
申込期限	5月13日(水) ※申込期限を過ぎても申込み可能です。その場合は8月以降の診断をご案内します。

耐震診断がお済みの方へ 木造住宅の耐震化、減災化のために様々な補助金制度があります

[1] 木造住宅耐震改修工事の補助金

木造住宅の耐震改修工事に対して費用の一部を補助しています。リフォームをお考えの方も、この機会に耐震改修工事をご検討ください。

補助額	上限100万円(段階的耐震改修工事の場合は60万円)
補助件数	8件
補助対象	下記「補助対象」のうち、①～④すべてを満たす方

※耐震改修工事を行った場合、税の優遇措置を受けられる場合があります。

[2] 木造住宅除却(解体)工事の補助金

耐震診断を受診された方で、除却工事をする際の補助金です。

補助額	上限20万円
補助件数	4件
補助対象	下記「補助対象」のうち、①～⑤すべてを満たす方(戸建て住宅に限る)

[3] 木造住宅耐震シェルター設置の補助金

高齢者・障害者の方が居住している世帯で、耐震改修をしたいけれど工期や費用が合わない、寝室だけでも地震対策をしたい方など、ぜひご活用ください。

補助額	上限30万円	補助件数	1件
補助対象	下記「補助対象」のうち、①～④および⑥すべてを満たす方		

補助対象

- 昭和56年5月31日以前に着工された木造住宅(在来工法または伝統工法で、戸建、長屋、併用住宅および共同住宅で貸家を含む)
- 市の無料耐震診断の結果、「倒壊する可能性がある」などと診断された建物で、耐震補強上有効な工事などをする建物
- 耐震改修工事などが翌年1月31日までに完了する建物
- 市税を滞納していない方
- 令和元年度までに市の無料耐震診断を行った建物
- 65歳以上の高齢者、障害者の居住する世帯であること

申込書配布場所	都市計画課(市役所5階) ※市ホームページ「ビジネス・産業から探す」→「都市計画・建築・開発」→「耐震診断・改修」→「木造住宅耐震改修費等補助金 申込書ダウンロード」からダウンロードできます。
申込方法	指定の申込書を窓口に提出してください。
申込期間	4月20日(月)～30日(木) ※申込多数の場合は5月1日(金)に抽選を行います。

代理受領制度が創設されました

空き家解体や耐震改修工事補助金などの受け取りを工業者に委任できる制度ができました。市が工業者に直接補助金を支払うため、建物所有者などは補助金額を除いた工事費用を用意すれば良く、初期費用の負担が軽減されます。

犬の登録について

生後91日以上の子犬はすべて、登録することが義務付けられています。登録手数料は、1頭につき3,000円です。登録の証明である「犬鑑札」の交付を受け、首輪などに装着させてください。
※登録は生涯で1度だけです。

また、犬が市外から転入した場合は、転入する前の市町村で交付された「犬鑑札」を持って環境課までお越しいただき、転入手続きをしてください。瀬戸市の「犬鑑札」と交換します(手数料はかかりません)。その他、登録内容に変更がある場合は環境課までご連絡ください。

狂犬病予防注射について

毎年1回(4月1日～6月30日)、飼い犬に狂犬病予防注射を受けさせることが義務付けられています。注射が済んだことの証明である「注射済票」の交付を受け、首輪などに装着させてください。注射済票交付手数料は、1頭につき550円です。登録済みの犬の飼い主へ、「令和2年度狂犬病予防注射案内はがき」を送付してありますので、注射を受けさせる際は必ず持参してください。

- 飼い犬が病気や高齢などで注射を受けられない場合は、獣医師の診断を受け、診断書を環境課へ提出してください。
- ※ 注射を受けられない状態が続く場合は、毎年度、診断書を提出する必要があります。
- 下記の「瀬戸市の手続きができる動物病院」以外で注射を受けさせた場合は、動物病院発行の「注射済証」、注射済票交付手数料を持参のうえ、環境課窓口で手続きをしてください。

瀬戸市の手続きができる動物病院

本市の「犬鑑札」「注射済票」の交付ができる市内動物病院は、下記のとおりです。市外の病院については、市ホームページ「[くらしの情報](#)」→「[住まい・生活・交通](#)」→「[ペット](#)」をご覧ください。

動物病院名	住所	電話番号	動物病院名	住所	電話番号
いわい動物病院	高根町2-66	76・1472	ハシモト動物病院	共栄通3-33	84・7087
品野ペットクリニック	品野町6-79	86・7817	原山台動物病院	西茨町53・1	85・6720
瀬戸健児動物病院	小田妻町1-141・3	58・1517	パウワウ動物病院	瀬戸口町74・7	85・0183
てらざわ犬猫病院	さつき台1-9	97・8727	ベッツアニマルクリニック瀬戸	東横山町92	89・7400
陶のまち動物病院	共栄通5-35	65・3111	まき動物病院	田端町1-129	85・7322
動物病院ソフィア	西追分町43	88・1666			

狂犬病予防集合注射について

犬の適切な健康管理の点から、動物病院で注射を受けさせることをお勧めしていますが、やむを得ず動物病院へ行くことが出来ない方のために集合注射を行いますので、ご都合のよい会場をご利用ください。

日程	場所	時間	日程	場所	時間
5月12日(火)	曾野町民会館	13:00～13:40	5月19日(火)	瀬戸保健所	13:00～15:00
	和郷会館	14:00～14:40		5月20日(水)	水野地域交流センター
5月13日(水)	幡山公民館	13:00～14:00	5月21日(木)		下品野消防分団詰所前
	山口公民館	14:20～15:10		5月21日(木)	五位塚西公園
5月14日(木)	下半田川町民会館	13:00～13:40	5月21日(木)		東明公民館
	上半田川町民会館	14:00～14:40			

料金 1頭につき3,500円(内訳:注射料金2,950円、注射済票交付手数料550円)
※未登録の犬の場合は、登録手数料3,000円が別途必要です。

- 当日のお願い**
- ① 「令和2年度狂犬病予防注射接種案内はがき」をご持参ください。
 - ② 料金は、お釣りのないようご用意ください。
 - ③ 飼い犬を必ず首輪・リードにつなぎ、注射の際に犬を抑えられる方がお連れください。
 - ④ 時間に遅れないようお越しください。
 - ⑤ 獣医師の判断(犬の体調や興奮状態など)により、注射接種できない場合があります。



水道満期メーターの取替作業について 水道課 ☎ 85・1297 瀬戸市管工事業協同組合 ☎ 84・7332

使用有効期限が満了する水道メーターを新しいものに取替えるため、該当世帯に事前にお知らせして、瀬戸市管工事業協同組合加盟店が取替えにお伺いしております。

作業期間／4月30日(木)まで

- 取替費用の負担はありません。
- 取替作業は、身分証明書を携帯した作業員が、細心の注意を払って行います。作業の際は30分ほど断水します。完了後はお手紙などでお知らせします。
- 作業により、まれに空気が入ることや若干の濁り水が発生する場合があります。取替後、水道を使用する際には浄水器がついていない蛇口を開けて、水道管内の空気や水を排除してからご使用ください。
なお、水道メーターのボックスの上には、物などを置かないようお願いします。



図書館からのお知らせ

問 図書館 ☎82・2202

時間 午前9時～午後7時

休み 4/22(水)、5/27(水)

NEW 新着本のご案内

さりげないのに品がある 気くばり美人のきほん

西出ひろ子／著
かんき出版



マナーコンサルタントの著者が、日常でよくあるシチュエーションごとに、最低限おさえておきたいこととワンランク上のさりげなく品があるふるまい方を伝授します。型や一般常識に固執せず、状況に応じた柔軟な対応と、相手を思いやる「心」をプラスできるのが気くばり美人。

この本を読んで、さらにもう一步、気くばりのできる大人の女性を目指してみませんか。

※4月中の読み聞かせ、おはなし会は中止させていただきます。

読み聞かせ 毎週月～金 午前11時～11時30分
対象 乳幼児

おはなしぶらんこ 5月2日(土) 午後2時30分～3時
対象 小学生・幼児

土曜おはなし会と
えいが会 5月9日(土) 午後2時30分～3時
対象 小学生・幼児

情報ライブラリー・地域図書館のご案内

▼ 情報ライブラリー(パーティセと3階)

午前9時～午後9時30分

▼ 地域図書館

品野台小・西陵小・水野小・東山小・幡山西小・光陵中

開館日 土・日曜、祝日 開館時間 午前10時～午後3時

休館日 西陵小 5月24日(日)・31日(日) 水野小 5月30日(土)

※休館などの情報は、ホームページでお知らせしています。

<http://www.lib.seto.aichi.jp>



瀬戸市図書館協議会 公募委員募集のお知らせ

瀬戸市立図書館における業務の円滑な運営を市民の皆様とともに推進するため、瀬戸市図書館協議会の公募委員を募集します。

募集人員 2人以内

委員の任期 6月1日～令和4年5月31日(2年間)

応募の方法 以下の書類を瀬戸市立図書館窓口または、郵送・メールで提出してください。

(1)図書館協議会応募用紙 (2)作文 テーマ「瀬戸市立図書館に期待される役割について」 本文1200字以内

489-0069 東松山町1-2 瀬戸市立図書館
toshokan@city.seto.lg.jp

募集期間 4月15日(水)～5月8日(金)(必着)

健康ガイド Health guide

問 健康課(やすらぎ会館4階)

FAX 85・5120 Eメール kenko@city.seto.lg.jp

女性の風しん予防接種の助成について 問 健康課 ☎85・5511

先天性風しん症候群の発生を予防するため、一定の条件を満たす女性を対象に風しんワクチン(麻しん風しん混合(MR)ワクチン・麻しんおたふくかぜ風しん混合(MMR)ワクチンを含む。)接種の費用の一部を助成します。

対象者 以下の①～④すべてに該当する方

①令和2年度に風しんの抗体検査を受け、抗体が十分でないと判定された

②風しんワクチン(麻しん風しん混合(MR)ワクチン・麻しんおたふくかぜ風しん混合(MMR)ワクチンを含む。)の予防接種を受けたことがない ③過去に風しんにかかったことがない ④出産経験がない

助成額 5,000円(接種費用が5,000円未満の場合は実費分)

※生活保護世帯の方は、事前申請をすると、自己負担金が免除になります。

接種方法 ●接種券方式 「接種券」を交付しますので、接種前に風しん抗体検査の結果(検査日、検査方法がわかるもの)をお持ちください。「接種券」交付後、実施医療機関に予約のうえ、接種してください。

●助成金交付方式 愛知県の抗体検査を受検した場合のみ、医療機関で接種後、接種費用全額をいったん医療機関にお支払いいただき、健康課で助成金の請求手続きをしてください。

(持ち物) ・愛知県の風しん抗体検査結果票 ・予診票の写し ・領収書(風しん等ワクチンを接種したことが分かるもの) ・接種者名義の預金通帳 ・印鑑(スタンプ印不可)

くわしくは、ホームページ「ライフシーンからさがす」→「健康・医療」→「予防接種」をご覧ください。

風しんの抗体検査クーポン券について 問 健康課 ☎ 85・5511

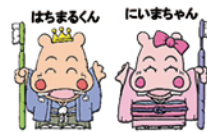
風しんの感染拡大を防止するため、昨年度から令和4年3月31日までの間に限り、これまで風しんの予防接種を公的に受ける機会のなかった昭和37年4月2日から昭和54年4月1日生まれの男性を対象とした「風しんの追加的対策」として抗体検査および予防接種を無料で実施しています。

クーポン券をお持ちの方は、ぜひ抗体検査を受けましょう。

- 対象** ○昭和37年4月2日から昭和47年4月1日生まれの男性→4月上旬にクーポン券を発送しました。
 ○昭和47年4月2日から昭和54年4月1日生まれの男性→昨年5月にクーポン券を発送済です。
 ※有効期限が「2020年3月」となっていますが、「2022(令和4)年3月31日」までそのまま延長して使用できます。
 クーポン券を棄損、紛失した場合は再発行できません。
 くわしくは、ホームページ「ライフシーンからさがす」→「健康・医療」→「予防接種」をご覧ください。

「8020運動」「8520運動」「9020運動」の表彰者を募集 問 健康課 ☎ 85・5511

無料



高齢者の健康づくりの一つとして推進している8020(ハチマルニイマル)運動、8520(ハチゴロニイマル)運動、9020(キュウマルニイマル)運動を実施し、対象者を表彰します。ぜひご応募ください。

対象

8020運動	市内在住の昭和16年3月31日以前生まれで、ご自分の歯が20本以上ある方(かぶせてある歯、つめてある歯も可) ※過去に8020運動で表彰された方は除きます。
8520運動	市内在住の昭和11年3月31日以前生まれで、ご自分の歯が20本以上ある方(かぶせてある歯、つめてある歯も可) ※過去に8020運動で表彰された方も対象となります。 ※過去に8520運動で表彰された方は除きます。
9020運動	市内在住の昭和6年3月31日以前生まれで、ご自分の歯が20本以上ある方(かぶせてある歯、つめてある歯も可) ※過去に8020運動・8520運動で表彰された方も対象となります。 ※過去に9020運動で表彰された方は除きます。



締切 5月30日(土)

申込方法 電話で歯科医院(瀬戸歯科医師会所属)へお申し込みください。



保護者の方や児童生徒からご応募いただいた料理を、問 学校給食センター ☎ 48・7600 学校給食に採用させていただきます。

4月
応募料理

き ぼ だい こん いろど 切り干し大根の彩りサラダ

にじの丘小学校
やまぐち みお
山口 未桜様

材料(4人分)

切り干し大根…………… 40g
 にんじん…………… 1/2本(80g)
 キャベツ…………… 1/12個(80g)
 しいたけ…………… 4個(60g)
 マヨネーズ…………… 大さじ4
 すりごま…………… 小さじ1
 ごま油…………… 適量
 めんつゆ…………… 小さじ4
 酢…………… 小さじ2

作り方

- ① 切り干し大根をぬるま湯で戻し、しばって約3cmの長さに切る。
- ② にんじん・キャベツ・しいたけは千切りにして、ゆでて水気をしぼる。
- ③ ボウルに調味料を混ぜ合わせる。
- ④ 混ぜ合わせたボウルに①と②を加えて和える。



ひとこと マヨネーズを加えることで切り干し大根が食べやすくなります。

※給食は大量調理のため、一部作り方や材料を変更することがあります。

母子健康手帳・乳幼児健診・相談・教室など

事業名	日程・受付時間	対象	内容(備考)	持ち物
母子健康手帳 交付	毎週金曜 9:30~10:30	妊婦 	●妊婦相談 ●母子健康手帳の使い方 ●制度の紹介 ●妊娠中の過ごし方	①妊娠届出書 ②妊婦の個人番号カードまたは通知カード ③顔写真付の本人確認ができるもの ※個人番号カードの場合は③は不要です。 ※代理人が来所される場合はご相談ください。
ミニママ教室	毎週金曜 9:30~9:50	※日程・時間などご都合の悪い場合はご相談ください。	※ミニママ教室の実施時間は、10:00~10:45です。	
3か月児健康診査 (個人通知あり)	8日(金)・22日(金) 12:30~14:00	個別に通知します。	●内科健診、身体計測 ●健康相談 ●予防接種、離乳食などの話	●母子健康手帳 ●問診票
6か月児健康相談 (個人通知あり)	12日(火)・26日(火) 9:00~10:00	個別に通知します。	●身体計測 ●健康相談 ●ブックスタート(絵本の読み聞かせ・プレゼント) ●事故予防、離乳食などの話	●母子健康手帳 ●問診票
1歳6か月児健康診査 (個人通知あり)	7日(木)・21日(木) 12:30~14:00	個別に通知します。	●内科健診、身体計測 ●健康相談 ●歯科健診、フッ素塗布	●母子健康手帳 ●問診票 ●歯ブラシ
2歳児歯科健診 (個人通知あり)	12日(火)・26日(火) 13:00~14:15	個別に通知します。	●歯科健診、染めだし、フッ素塗布	●母子健康手帳 ●歯ブラシ ●コップ ●タオル
3歳児健康診査 (個人通知あり)	13日(水)・27日(水) 12:30~14:00	個別に通知します。	●尿検査 ●内科健診、身体計測 ●健康相談 ●歯科健診、フッ素塗布	●母子健康手帳 ●問診票 ●視力検査のアンケート ●耳の聞こえのアンケート ●歯ブラシ ●尿検査用スピッツ

※各健診・相談については変更する場合があります。別途通知する案内で日程をご確認ください。

※転入された方など、案内通知が届いていない場合はご連絡ください。

予防接種

事業名	日程・受付時間	対象	内容(備考)	持ち物
BCG	29日(金) 13:20~14:30	令和元年11月生	●接種年齢は生後1歳未満 ●長期にわたる療養を必要とする病気にかかったなどで、生後4歳未満でBCG接種ができないお子さんは、健康課までご相談ください。	●母子健康手帳 ●予診票

成人健診

事業名	日程・受付時間	対象	内容(備考)	持ち物
歯周病予防健診 (2歳児歯科健診と同時開催) ※予約制	12日(火)・26日(火) 14:10~14:25	20歳以上でご自分の歯をお持ちの方	●歯科健診 ●ブラッシング指導	●歯ブラシ ●健康手帳(お持ちの方) ●費用500円☆

☆生活保護世帯または市民税非課税世帯の方は申請により費用が免除されます。免除を受けるには健(検)診を受診する前に手続きが必要です。くわしくはお問い合わせください。



休日急病診療予定表

案内電話

82・0022

▼歯科当直医は変更されることがありますので、必ず上記「案内電話」でご確認ください。

4月	内科・小児科	歯科
19(日)		若杉歯科医院
26(日)	瀬戸旭休日急病診療所	若山歯科医院
29(水・祝)		あさいクリニック

内科・小児科

受付時間：午前8時45分～11時30分
午後1時45分～4時30分
診療時間：午前9時～正午、午後2時～5時

歯科

診療時間：午前9時～正午

- ▶内科・小児科は「瀬戸旭休日急病診療所」で行います。
住所：瀬戸市西長根町7(瀬戸旭医師会館敷地内)
・保険証(各種医療費受給者証を含む)を持参して下さい。
・症状が比較的軽い方の応急的な診療を行う施設です。

- ▶診療時間帯以外の急病の場合、可能な方はかかりつけの医師(ご自分の主治医)にご相談ください。
- ▶かかりつけの医師が不在のときは、救急医療情報センター(☎82・1133)へお問い合わせください。
- ▶公立陶生病院は救命救急センターとして、重篤な救急患者を24時間体制で受け入れる3次救急を主体に対応します。

ごみ収集予定日 (4月15日～)

	びん・缶・ペットボトル	紙類・古布	燃えないごみ
道 泉	21日 火	28日 火	月・木
深 川	22日 水	15日・5月6日 水	月・木
古 瀬 戸	15日・5月6日 水	22日 水	火・金
東 明	24日 金	17日 金	月・木
祖 母 懐	22日 水	15日・5月6日 水	月・木
陶 原 ※	22日 水	15日・5月6日 水	月・木
原 山 町	23日 木	16日 木	火・金
長 根	15日・5月6日 水	22日 水	火・金
效 範 北 ※	20日 月	27日 月	水・土
效 範 南 ※	21日 火	28日 火	水・土
水 南	24日 金	17日 金	水・土
水 野	28日 火	21日 火	月・木
品 野 1 ※	16日 木	23日 木	火・金
品 野 2 ※	23日 木	16日 木	火・金
山 口	16日 木	23日 木	火・金
菱野・本地	27日 月	20日 月	火・金
新 郷	23日 木	16日 木	火・金
西 陵	28日 火	21日 火	月・木
原 山 台	17日 金	24日 金	月・木
萩 山 台	17日 金	24日 金	月・木
八 幡 台	17日 金	24日 金	月・木

燃えないごみ・粗大ごみ

予約制の戸別収集(予約時に収集日を決める方式)です。電話かインターネットで予約をしてください。



電話予約：0561・84・5371
月～金曜：午前9時～午後5時 ※祝日も可



インターネット予約(携帯電話も可)
<http://www.setogomi.com/>

燃えないごみ 氏名・収集日を書いた紙を貼ってください
粗大ごみ 氏名・収集日を書いた処理券を貼ってください

注意 収集日の午前8時30分までに、予約時に指定した場所へ出してください

FAXは聴覚などに障害のある方専用の予約方法です。収集日などのお知らせは後日になります。
FAX予約：0561・82・8751

- ◆陶 原※…原山町を除く
- ◆效範北※…名鉄瀬戸線の北側
- ◆效範南※…名鉄瀬戸線の南側
- ◆品野1※…品野町1丁目～6丁目、窯町
- ◆品野2※…品野町7丁目～8丁目、中品野町、上品野町、白岩町、片草町、落合町、広之田町、北丘町、八床町、井山町、鳥原町、岩屋町、上半田川町、下半田川町、定光寺町

せとまちテレビ グリーンシティケーブルテレビご加入の方
デジタル放送 地上D121ch 放送 1日6回

市ホームページからもご覧いただけます。

せとまちテレビ 検索

せとまちラジオ 市ホームページからも聴くことができます。
ラジオサンキューFM84.5 せとまちラジオ 検索



スマートフォン用アプリケーション

「せとまちナビ」

iPhoneをご利用の方
Download on the App Store



Androidをご利用の方
ANDROID APP ON Google play



「せとまちナビ」Instagram

個人情報の利用目的 広報せとで募集するものは、それぞれ必要な範囲内で個人の情報を収集、利用します。収集した個人情報は、その他の目的で無断利用することはありません。



この広報紙は、植物油インキを使用しています。



【編集・発行】 瀬戸市役所 シティプロモーション課 〒489-8701 瀬戸市追分町64番地の1
Eメール：koho@city.seto.lg.jp http://www.city.seto.aichi.jp
TEL：0561・82・7111(代表) FAX：0561・88・2533