

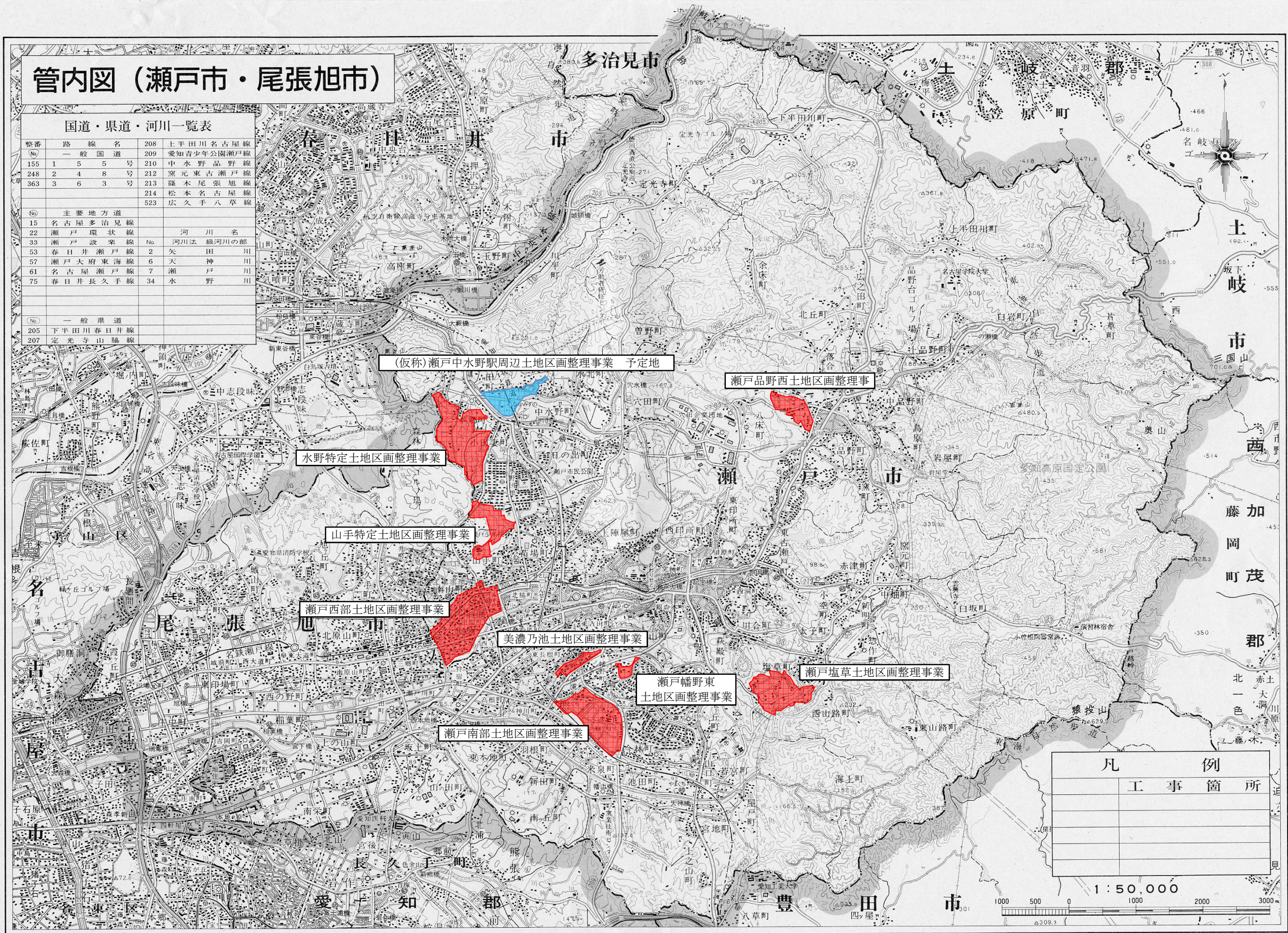
管内図 (瀬戸市・尾張旭市)

国道・県道・河川一覧表

整番	路線名	208	上半田川名古屋線
155	1 5 5 号	209	愛知青少年公園瀬戸線
248	2 4 8 号	210	中水野品野線
363	3 6 3 号	212	窯元東古瀬戸線
		213	篠木尾張旭線
		214	松本名古屋線
		523	広久手八草線

(No)	主要地方道	河川名	
15	名古屋多治見線		
22	瀬戸環状線	河川法 級河川の部	
33	瀬戸設楽線	No.	
53	春日井瀬戸線	2	矢田川
57	瀬戸大府東海線	6	天神川
61	名古屋瀬戸線	7	瀬戸川
75	春日井長久手線	34	水野川

(No)	一般県道
205	下半田川春日井線
207	定光寺山脇線



凡 例	
工事箇所	



この地図は、建設省国土地理院長の承認を得て同院発行の5万分の1地形図を複製したものである。(承認番号)平10国復 第 82 号

愛知県尾張建設事務所