

陶生病院バスロータリーのハブ化に伴う市内基幹バス（瀬戸北線、水野循環線・みずの坂線）及びコミュニティバスの変更について

1 運行見直しの経緯等

令和元年6月に策定した瀬戸市地域公共交通網形成計画に基づき、市内基幹バス及びコミュニティバスの運行見直しを地域住民と協議し取りまとめた路線について、瀬戸市地域公共交通会議に運行見直し案を議案上程するものです。

2 運行見直しの対象路線について

- (1) 市内基幹バス
 - ア 瀬戸北線
 - イ 水野循環線
 - ウ みずの坂線
- (2) コミュニティバス
 - ア こうはん線
 - イ 下半田川線

3 運行見直しの考え方

- (1) 沿線地域からの要望の実現、公立陶生病院が建替事業に合わせて整備するバスロータリー（以下「バスロータリー」という。）のハブ化推進を目的とする。
- (2) 現行の運行経費を基本としつつ、効率化及び利便性向上を図る。

4 市内基幹バスの運行見直し案について

- (1) 瀬戸北線
 - ア バスロータリー乗入れによるハブ化の推進
 - ・ 乗入れの時間帯
平日・土休日ともに8時台から16時台まで
 - イ バス停「五位塚団地（仮称）」の新設による利便性の向上
 - ウ バス停間隔の見直し
 - ・ バス停「五位塚団地（仮称）」の新設に伴うバス停「品野口」の移設
 - エ バス停「陶祖公園」（下り）の移設による待合空間の確保
 - オ 路線名の変更
 - ・ 「瀬戸北線」から「しなの線（仮称）」へ変更
 - カ 運行見直し後の便数
 - ・ 1日あたり計2便の減便
(平日のみ9時台で上り1便減、下り1便減)
 - キ 運行見直し後の運賃
 - ・ 別紙参照

(2) 水野循環線

ア バスロータリー乗入れによるハブ化の推進

- ・ 乗入れの時間帯

平日は 8 時台から 1 6 時台まで、土休日は 9 時台から 1 5 時台まで

イ 水野郵便局及び市民公園を經由する運行経路への変更による利便性の向上

- ・ バス停「瀬戸水野郵便局（仮称）」の新設
- ・ バス停「上水野」（右回り）の移設
- ・ バス停「市民公園前」の移設及び「瀬戸市民公園（仮称）」へ名称変更
- ・ バス停「上松山町」の移設及び「北松山町（仮称）」へ名称変更

ウ 運行見直し後の便数

- ・ 1 日あたり計 2 便の減便

（平日・土休日ともに 1 1 時台で左回り 1 便減、1 4 時台で右回り 1 便減）

エ 運行見直し後の運賃

- ・ 別紙参照

(3) みずの坂線

ア バスロータリー乗入れによるハブ化の推進

- ・ 乗入れの時間帯

平日は 8 時台から 1 6 時台まで、土休日は 9 時台から 1 5 時台まで

イ 運行見直し後の便数

- ・ 1 日あたり計 2 便の減便

（平日・土休日ともに 1 4 時台で上り 1 便減、1 0 時台で下り 1 便減）

ウ 運行見直し後の運賃

- ・ 別紙参照

5 コミュニティバスの運行見直し案について

(1) こうはん線

ア 図書館及び瀬戸街道を經由する運行経路への変更による利便性の向上

- ・ バス停「図書館（仮称）」の新設
- ・ バス停「今村橋」の移設及び「共栄通（仮称）」へ名称変更

イ バスロータリー乗入れによるハブ化の推進（全便：現行どおり）

ウ バス停名の変更

- ・ 「川北町」から「井上病院（仮称）」へ変更

エ 運行見直し後の便数

- ・ 現行の運行本数（6 便）に増減なし

オ 運行見直し後の運賃

- ・ 現行と変更なし

(2) 下半田川線

- ア 水野中橋及び三社大明神を經由する運行経路への変更による利便性の向上
- ・ コミュニティバス曾野線のバス停「水野中橋」・「三社大明神」の經由
- イ こうはん線との乗継環境の確保
- ウ バスロータリー乗入れによるハブ化の推進
(1便、4便(下りのみ):現行どおり)
- エ 運行見直し後の便数
- ・ 現行の運行本数(6便)に増減なし
- オ 運行見直し後の運賃
- ・ 現行と変更なし

6 運行見直しの時期について

(1) 市内基幹バス

ア 時期

令和2年4月1日

イ 理由

瀬戸北線、みずの坂線、水野循環線は、バスロータリーへの乗入れを行います。バスロータリーへは、愛知県が行う国道155号の歩道拡幅工事(工期:令和元年11月1日から令和2年3月19日まで)が完了するまで乗り入れることができないため、工事期間中の天候、予期しない埋設物の処理等を考慮し、運行見直しの時期を令和2年4月1日に設定するものです。

(2) コミュニティバス

ア 時期

令和2年2月16日

イ 理由

こうはん線及び下半田川線は、公立陶生病院北側の市道松山安戸線からバスロータリーへ乗り入れるため、愛知県が行う上記6(1)の工事の影響を受けません。

こうはん線は、図書館にバス停を新設するほか、こうはん線運行協議会からの要望を受け、今村橋バス停の移設を行います。また、下半田川線については、こうはん線との乗継を考慮した運行ダイヤへ変更する予定であり、こうはん線と下半田川線、いずれも利便性の向上が期待できることから、運行見直しの時期を令和2年2月16日(バスロータリーの供用開始日)とするものです。

瀬戸北線 現行の時刻表

平休	上下	始発地	経由	行先	5	6	7	8	9	10	11	12	13	14	15	16	17	18	19	20	21	22	23	回数	備考	
平日	下り	新瀬戸駅	瀬戸駅前	上品野		57		13							06	05	05	05	06	07	07			09	凡例 ▲=日祝運休 △=日祝運転 □=土曜運転 ■=土曜運休 ※=深夜バス	
		新瀬戸駅	瀬戸駅前	しなのバスセンター			47	43	12	06	06	06	06	06	06	36	35	37	37							17
		瀬戸駅前	しなのバスセンター	上品野		20															49	49	52	22		07
		瀬戸駅前	古瀬戸	しなのバスセンター				40																		06
	上り	上品野	瀬戸駅前	新瀬戸駅		10	19		08							48	52	52								33
		上品野	しなのバスセンター	瀬戸駅前															52	54	54					08
		しなのバスセンター	瀬戸駅前	新瀬戸駅				30	34	25	25	25	25	25	25	25	25	23	26	28	28					19
		しなのバスセンター	古瀬戸	瀬戸駅前	57	36	14	07															27			05
土休日	下り	新瀬戸駅	瀬戸駅前	上品野		52	25	06							05	05	05	05	06					11	09	
		新瀬戸駅	瀬戸駅前	しなのバスセンター				36	06	06	06	06	06	06	06	35	35	35					21		15	
		瀬戸駅前	しなのバスセンター	上品野																	48	53			00	
		瀬戸駅前	古瀬戸	しなのバスセンター																					02	
	上り	上品野	瀬戸駅前	新瀬戸駅	39	09	17	48								49	49								07	
		上品野	しなのバスセンター	瀬戸駅前														50	50	50					03	
		しなのバスセンター	瀬戸駅前	新瀬戸駅	06			25	25	25	55	55	55	25	25	26	26	25	25	20					17	
		しなのバスセンター	古瀬戸	瀬戸駅前																					00	
																								27		

改正案: 公立陶生病院バスロータリーへの乗入れ/バス停の新設

平休	上下	始発地	経由	行先	5	6	7	8	9	10	11	12	13	14	15	16	17	18	19	20	21	22	23	回数	備考		
平日	下り	新瀬戸駅	瀬戸駅前	上品野		57		13							04	04	05	08	07	07	07				09	凡例 ▲=日祝運休 △=日祝運転 □=土曜運転 ■=土曜運休 ※=深夜バス - =陶生病院通過	
		新瀬戸駅	瀬戸駅前	しなのバスセンター			47	48	31	06	05	05	05	05	05	35	36	38	37								16
		瀬戸駅前	しなのバスセンター	上品野		20															49	49	52	22	07		
		瀬戸駅前	古瀬戸	しなのバスセンター				40																			06
	上り	上品野	瀬戸駅前	新瀬戸駅		10	19		08							48	51	50									32
		上品野	しなのバスセンター	瀬戸駅前															55	54	54						08
		しなのバスセンター	瀬戸駅前	新瀬戸駅				30	34	24	24	24	54	23	23	24	26	27	28	28							03
		しなのバスセンター	古瀬戸	瀬戸駅前	57	36	14	07			43	54	54	54	54	54	54	54					27				18
土休日	下り	新瀬戸駅	瀬戸駅前	上品野		52	25	05							03	04	05	06	07					11	34		
		新瀬戸駅	瀬戸駅前	しなのバスセンター				35	05	05	05	05	05	05	05	34	36	37					21		09		
		瀬戸駅前	しなのバスセンター	上品野																	48	53			15		
		瀬戸駅前	古瀬戸	しなのバスセンター																					00		
	上り	上品野	瀬戸駅前	新瀬戸駅	39	09	17	47								48	49									07	
		上品野	しなのバスセンター	瀬戸駅前														50	50	50						03	
		しなのバスセンター	瀬戸駅前	新瀬戸駅	06			24	24	24	54	54	23	23	24	26	26	25	20							17	
		しなのバスセンター	古瀬戸	瀬戸駅前																						00	
																									27		

路線図

路線名の変更
「瀬戸北線」から「しなの線(仮称)」へ変更

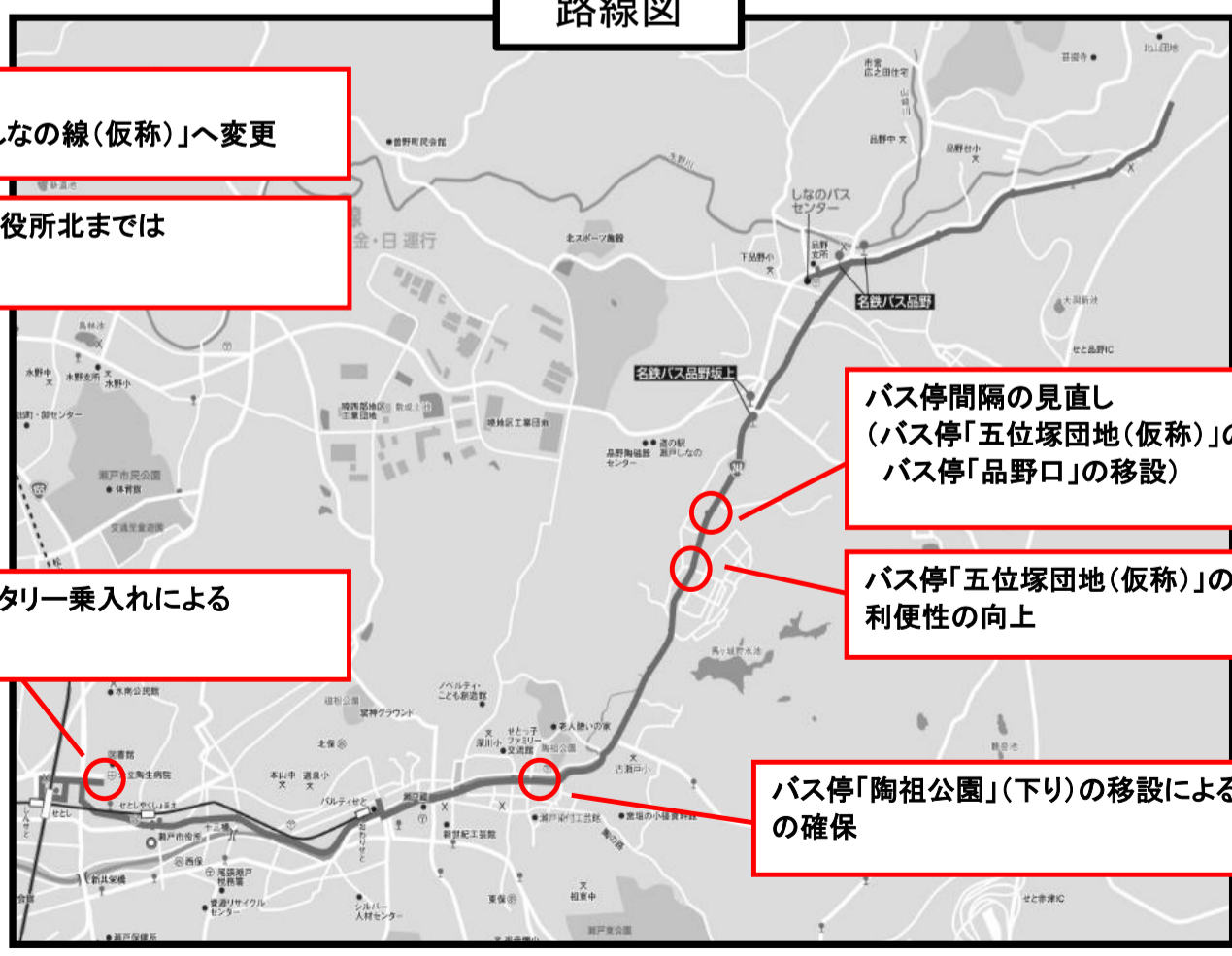
上品野から瀬戸市役所北までは
現行経路と同じ

陶生病院バスロータリー乗入れによる
ハブ化の推進

バス停間隔の見直し
(バス停「五位塚団地(仮称)」の新設に伴う
バス停「品野口」の移設)

バス停「五位塚団地(仮称)」の新設による
利便性の向上

バス停「陶祖公園」(下り)の移設による待合空間
の確保



こうはん線 現行の時刻表

平成28年度～（毎日運行）

番号	停留所	1便	2便	3便	4便	5便	6便
1	イオン瀬戸みずの店	8:00	9:28	10:56	12:24	14:34	16:02
2	コミュニティききょう台	8:03	9:31	10:59	12:27	14:37	16:05
3	すみれ台	8:04	9:32	11:00	12:28	14:38	16:06
4	さつき台	8:06	9:34	11:02	12:30	14:40	16:08
5	ひまわり台	8:07	9:35	11:03	12:31	14:41	16:09
6	やまて坂	8:08	9:36	11:04	12:32	14:42	16:10
7	東山小学校	8:09	9:37	11:05	12:33	14:43	16:11
8	東山町	8:10	9:38	11:06	12:34	14:44	16:12
9	西山町北	8:11	9:39	11:07	12:35	14:45	16:13
10	西山町南	8:12	9:40	11:08	12:36	14:46	16:14
11	南山町3丁目	8:13	9:41	11:09	12:37	14:47	16:15
12	西山町1丁目	8:15	9:43	11:11	12:39	14:49	16:17
13	川北町	8:17	9:45	11:13	12:41	14:51	16:19
14	平町	8:18	9:46	11:14	12:42	14:52	16:20
15	共栄橋	8:19	9:47	11:15	12:43	14:53	16:21
16	今村橋	8:20	9:48	11:16	12:44	14:54	16:22
17	やすらぎ会館	8:23	9:51	11:19	12:47	14:57	16:25
18	水野駅	8:25	9:53	11:21	12:49	14:59	16:27
19	効範公民館前	8:26	9:54	11:22	12:50	15:00	16:28
20	水南町	8:27	9:55	11:23	12:51	15:01	16:29
21	新瀬戸駅	8:29	9:57	11:25	12:53	15:03	16:31
22	陶生病院	8:32	10:00	11:28	12:56	15:06	16:34

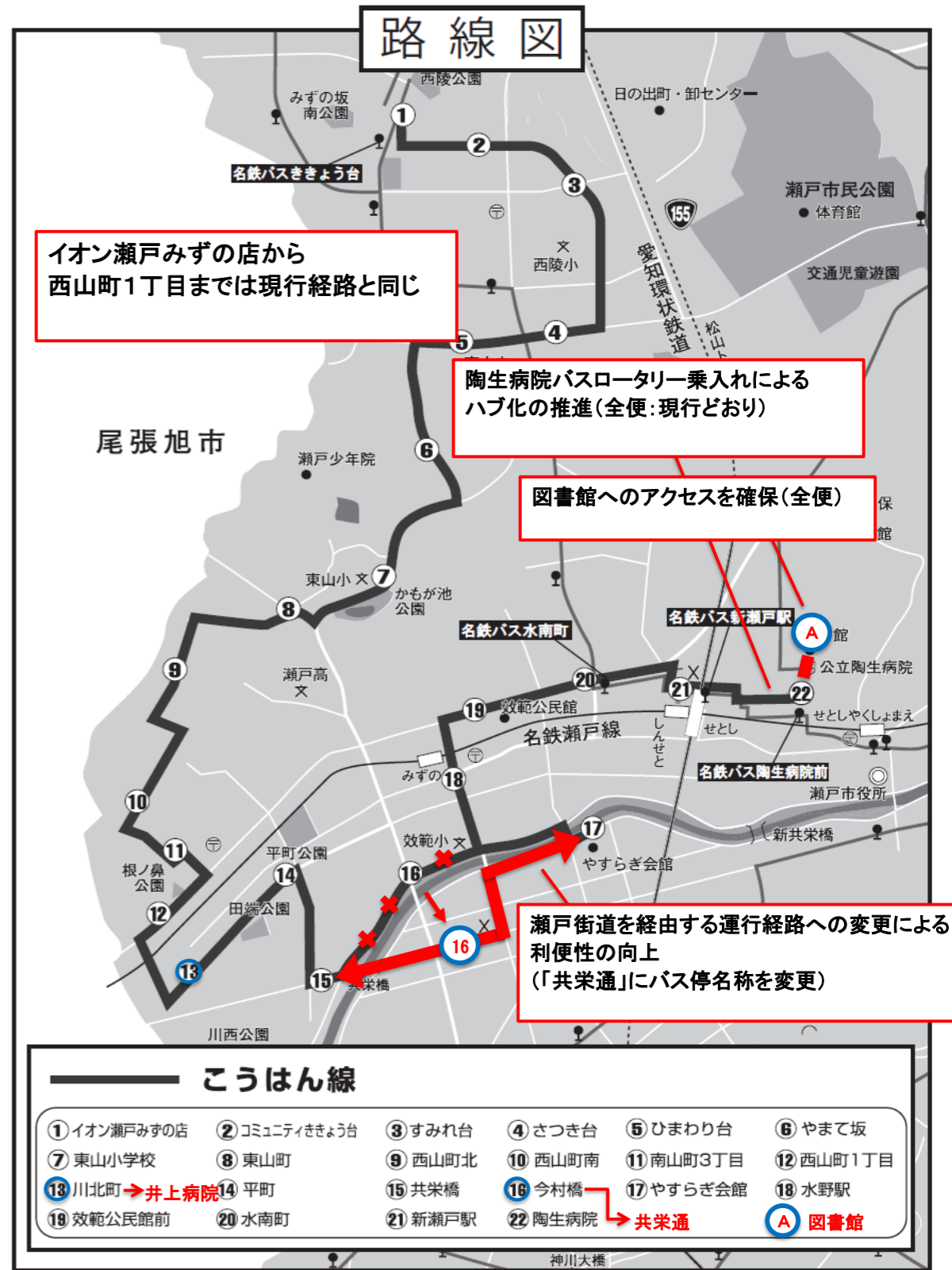
番号	停留所	1便	2便	3便	4便	5便	6便
22	陶生病院	8:52	10:20	11:48	13:58	15:26	16:54
21	新瀬戸駅	8:55	10:23	11:51	14:01	15:29	16:57
20	水南町	8:57	10:25	11:53	14:03	15:31	16:59
19	効範公民館	8:58	10:26	11:54	14:04	15:32	17:00
18	水野駅	8:59	10:27	11:55	14:05	15:33	17:01
17	やすらぎ会館	9:01	10:29	11:57	14:07	15:35	17:03
16	今村橋	9:03	10:31	11:59	14:09	15:37	17:05
15	共栄橋	9:04	10:32	12:00	14:10	15:38	17:06
14	平町	9:06	10:34	12:02	14:12	15:40	17:08
13	川北町	9:07	10:35	12:03	14:13	15:41	17:09
12	西山町1丁目	9:09	10:37	12:05	14:15	15:43	17:11
11	南山町3丁目	9:11	10:39	12:07	14:17	15:45	17:13
10	西山町南	9:12	10:40	12:08	14:18	15:46	17:14
9	西山町北	9:13	10:41	12:09	14:19	15:47	17:15
8	東山町	9:14	10:42	12:10	14:20	15:48	17:16
7	東山小学校	9:15	10:43	12:11	14:21	15:49	17:17
6	やまて坂	9:16	10:44	12:12	14:22	15:50	17:18
5	ひまわり台	9:17	10:45	12:13	14:23	15:51	17:19
4	さつき台	9:18	10:46	12:14	14:24	15:52	17:20
3	すみれ台	9:19	10:47	12:15	14:25	15:53	17:21
2	コミュニティききょう台	9:20	10:48	12:16	14:26	15:54	17:22
1	イオン瀬戸みずの店	9:23	10:51	12:19	14:29	15:57	17:25

改定案:図書館バス停の新設/今村橋バス停の移設/川北町バス停の名称変更

令和元年度～（毎日運行）

番号	停留所	1便	2便	3便	4便	5便	6便
1	イオン瀬戸みずの店	8:00	9:52	11:44	13:54	15:22	16:50
2	コミュニティききょう台	8:03	9:55	11:47	13:57	15:25	16:53
3	すみれ台	8:04	9:56	11:48	13:58	15:26	16:54
4	さつき台	8:06	9:58	11:50	14:00	15:28	16:56
5	ひまわり台	8:07	9:59	11:51	14:01	15:29	16:57
6	やまて坂	8:08	10:00	11:52	14:02	15:30	16:58
7	東山小学校	8:09	10:01	11:53	14:03	15:31	16:59
8	東山町	8:10	10:02	11:54	14:04	15:32	17:00
9	西山町北	8:11	10:03	11:55	14:05	15:33	17:01
10	西山町南	8:12	10:04	11:56	14:06	15:34	17:02
11	南山町3丁目	8:13	10:05	11:57	14:07	15:35	17:03
12	西山町1丁目	8:15	10:07	11:59	14:09	15:37	17:05
13	井上病院	8:17	10:09	12:01	14:11	15:39	17:07
14	平町	8:18	10:10	12:02	14:12	15:40	17:08
15	共栄橋	8:19	10:11	12:03	14:13	15:41	17:09
16	共栄通	8:20	10:12	12:04	14:14	15:42	17:10
17	やすらぎ会館	8:23	10:15	12:07	14:17	15:45	17:13
18	水野駅	8:25	10:17	12:09	14:19	15:47	17:15
19	効範公民館前	8:26	10:18	12:10	14:20	15:48	17:16
20	水南町	8:27	10:19	12:11	14:21	15:49	17:17
21	新瀬戸駅	8:29	10:21	12:13	14:23	15:51	17:19
A	図書館	8:32	10:24	12:16	14:26	15:54	17:22
22	陶生病院	8:33	10:25	12:17	14:27	15:55	17:23

番号	停留所	1便	2便	3便	4便	5便	6便
22	陶生病院	9:05	10:57	13:14	14:42	16:10	17:38
A	図書館	9:08	11:00	13:15	14:43	16:11	17:39
21	新瀬戸駅	9:11	11:03	13:18	14:46	16:14	17:42
20	水南町	9:13	11:05	13:20	14:48	16:16	17:44
19	効範公民館	9:14	11:06	13:21	14:49	16:17	17:45
18	水野駅	9:15	11:07	13:22	14:50	16:18	17:46
17	やすらぎ会館	9:20	11:12	13:27	14:55	16:23	17:51
16	共栄通	9:22	11:14	13:29	14:57	16:25	17:53
15	共栄橋	9:23	11:15	13:30	14:58	16:26	17:54
14	平町	9:25	11:17	13:32	15:00	16:28	17:56
13	井上病院	9:26	11:18	13:33	15:01	16:29	17:57
12	西山町1丁目	9:28	11:20	13:35	15:03	16:31	17:59
11	南山町3丁目	9:30	11:22	13:37	15:05	16:33	18:01
10	西山町南	9:31	11:23	13:38	15:06	16:34	18:02
9	西山町北	9:32	11:24	13:39	15:07	16:35	18:03
8	東山町	9:33	11:25	13:40	15:08	16:36	18:04
7	東山小学校	9:34	11:26	13:41	15:09	16:37	18:05
6	やまて坂	9:35	11:27	13:42	15:10	16:38	18:06
5	ひまわり台	9:36	11:28	13:43	15:11	16:39	18:07
4	さつき台	9:37	11:29	13:44	15:12	16:40	18:08
3	すみれ台	9:38	11:30	13:45	15:13	16:41	18:09
2	コミュニティききょう台	9:39	11:31	13:46	15:14	16:42	18:10
1	イオン瀬戸みずの店	9:42	11:34	13:49	15:17	16:45	18:13



- こうはん線**
- ① イオン瀬戸みずの店
 - ② コミュニティききょう台
 - ③ すみれ台
 - ④ さつき台
 - ⑤ ひまわり台
 - ⑥ やまて坂
 - ⑦ 東山小学校
 - ⑧ 東山町
 - ⑨ 西山町北
 - ⑩ 西山町南
 - ⑪ 南山町3丁目
 - ⑫ 西山町1丁目
 - ⑬ 川北町 → 井上病院
 - ⑭ 平町
 - ⑮ 共栄橋
 - ⑯ 今村橋
 - ⑰ やすらぎ会館
 - ⑱ 水野駅
 - ⑲ 効範公民館前
 - ⑳ 水南町
 - ㉑ 新瀬戸駅
 - ㉒ 陶生病院
 - A 図書館

下半田川線 現行の時刻表

平成25年度～（火・木・土 運行）

上り(妻之神～新瀬戸駅)	休憩	0:12	0:10	0:12	0:15	0:15
番号 停留所	1便	2便	3便	4便	5便	6便
1 妻之神	7:40	9:04	10:45	12:01	14:16	15:35
2 下半田川町民会館	7:40	9:04	10:45	12:01	14:16	15:35
3 下半田川町	7:41	9:05	10:46	12:02	14:17	15:36
4 掛川小学校	7:42	9:06	10:47	12:03	14:18	15:37
5 定光寺町東	7:43	9:07	10:48	12:04	14:19	15:38
6 定光寺町民会館	7:44	9:08	10:49	12:05	14:20	15:39
7 定光寺公園	7:46	9:10	10:51	12:07	14:22	15:41
8 定光寺駅	7:49	9:13	10:54	12:10	14:25	15:44
9 川平町	7:51	9:15	10:56	12:12	14:27	15:46
10 鹿乗町民会館	7:54	9:18	10:59	12:15	14:30	15:49
11 鹿乗町	7:56	9:20	11:01	12:17	14:32	15:51
12 鹿乗町東	7:57	9:21	11:02	12:18	14:33	15:52
13 十軒家	7:59	9:23	11:04	12:20	14:35	15:54
14 中水野駅(到着)	8:02	9:26	11:07	12:23	14:38	15:57
15 本郷町	↓	9:27	11:08	12:24	14:39	15:58
16 イオン瀬戸みずの店	↓	9:31	11:12	12:28	14:43	16:02
こうはん線(イオン)出発時刻	—	9:28	10:56	12:24	14:34	16:02
乗換時間	—	x	x	x	x	0:00
17 水野支所	↓	9:41				
18 ゆりの台	8:04					
19 小田妻	8:05					
20 北松山町	8:07					
21 陶生病院	8:10					
22 新瀬戸駅	8:13					

下り(新瀬戸駅～妻之神)

番号 停留所	1便	2便	3便	4便	5便	6便
22 新瀬戸駅	8:14			13:20		
21 陶生病院	8:17			13:23		
20 北松山町	8:20			13:26		
19 小田妻	8:22			13:28		
18 ゆりの台	8:23			13:29		
17 水野支所	↓	9:58				
こうはん線(イオン)到着時刻	—	9:23	10:51	12:19	14:29	15:57
乗換時間	—	0:45	0:26	1:15	0:19	0:10
16 イオン瀬戸みずの店	↓	10:08	11:17	13:34	14:48	16:07
15 本郷町	↓	10:11	11:20	13:37	14:51	16:10
14 中水野駅(到着)	8:25	10:13	11:22	13:39	14:53	16:12
14 中水野駅(出発)	8:30	10:13	11:27	13:39	14:58	16:17
13 十軒家	8:32	10:15	11:29	13:41	15:00	16:19
12 鹿乗町東	8:35	10:18	11:32	13:44	15:03	16:22
11 鹿乗町	8:36	10:19	11:33	13:45	15:04	16:23
10 鹿乗町民会館	8:38	10:21	11:35	13:47	15:06	16:25
9 川平町	8:41	10:24	11:38	13:50	15:09	16:28
8 定光寺駅	8:43	10:26	11:40	13:52	15:11	16:30
7 定光寺公園	8:46	10:29	11:43	13:55	15:14	16:33
6 定光寺町民会館	8:47	10:30	11:44	13:56	15:15	16:34
5 定光寺町東	8:48	10:31	11:45	13:57	15:16	16:35
4 掛川小学校	8:49	10:32	11:46	13:58	15:17	16:36
3 下半田川町	8:50	10:33	11:47	13:59	15:18	16:37
2 下半田川町民会館	8:50	10:33	11:47	13:59	15:18	16:37
1 妻之神	8:52	10:35	11:49	14:01	15:20	16:39

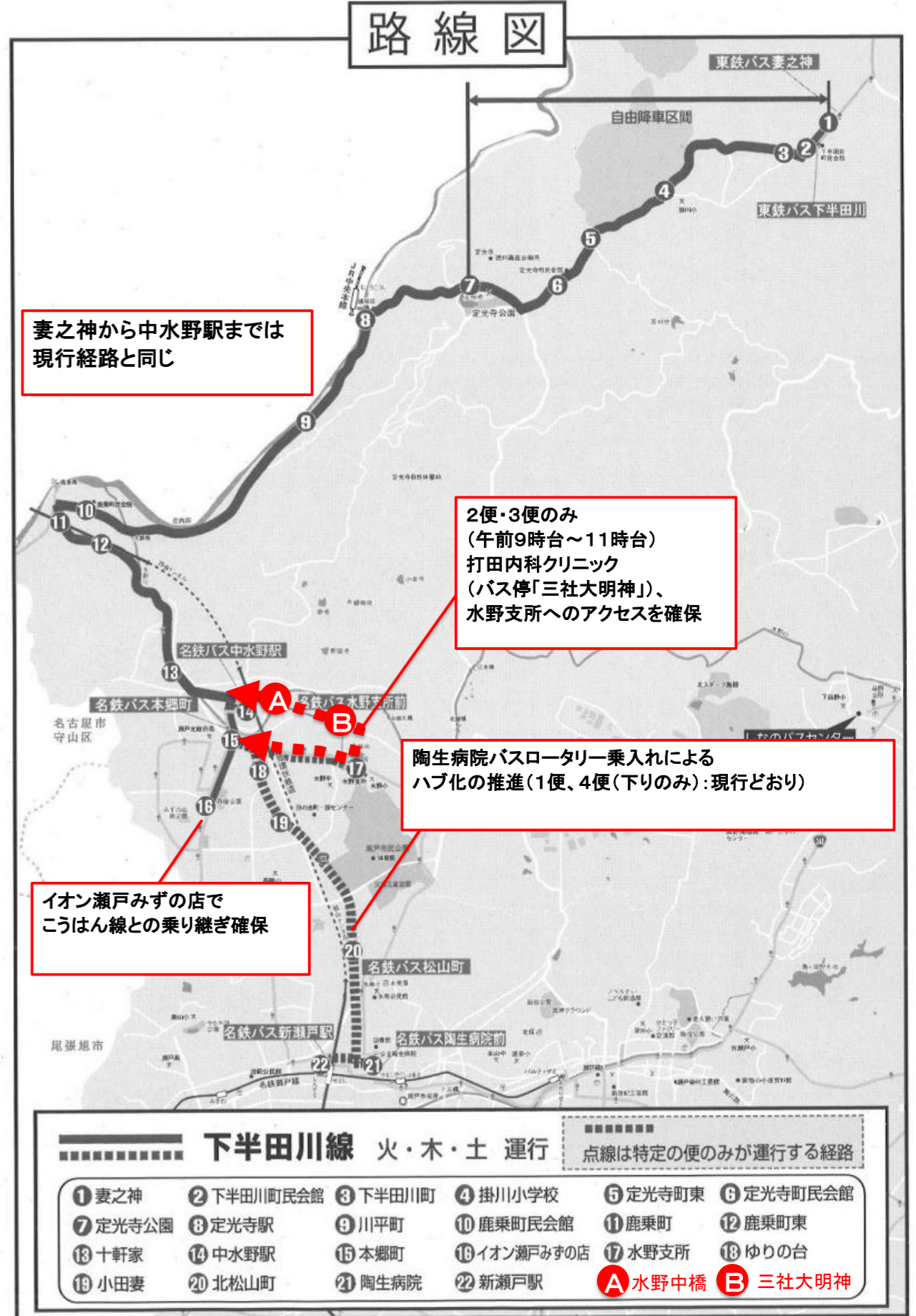
改定案: 現行の1便を踏襲/2・3便のみ打田内科・水野支所経由/イオンでこうはん線と乗継調整

令和元年度～（火・木・土 運行）

上り(妻之神～新瀬戸駅)	休憩	0:03	0:11	0:04	0:11	0:10
番号 停留所	1便	2便	3便	4便	5便	6便
1 妻之神	7:40	9:04	10:40	12:18	14:40	16:05
2 下半田川町民会館	7:40	9:04	10:40	12:18	14:40	16:05
3 下半田川町	7:41	9:05	10:41	12:19	14:41	16:06
4 掛川小学校	7:42	9:06	10:42	12:20	14:42	16:07
5 定光寺町東	7:43	9:07	10:43	12:21	14:43	16:08
6 定光寺町民会館	7:44	9:08	10:44	12:22	14:44	16:09
7 定光寺公園	7:46	9:10	10:46	12:24	14:46	16:11
8 定光寺駅	7:49	9:13	10:49	12:27	14:49	16:14
9 川平町	7:51	9:15	10:51	12:29	14:51	16:16
10 鹿乗町民会館	7:54	9:18	10:54	12:32	14:54	16:19
11 鹿乗町	7:56	9:20	10:56	12:34	14:56	16:21
12 鹿乗町東	7:57	9:21	10:57	12:35	14:57	16:22
13 十軒家	7:59	9:23	10:59	12:37	14:59	16:24
14 中水野駅(到着)	8:02	9:26	11:02	12:40	15:02	16:27
A 水野中橋	↓	9:28	11:04	↓	↓	↓
B 三社大明神	↓	9:29	11:05	↓	↓	↓
17 水野支所	↓	9:31	11:07	↓	↓	↓
15 本郷町	↓	9:32	11:08	12:41	15:03	16:28
16 イオン瀬戸みずの店	↓	9:36	11:12	12:45	15:07	16:32
こうはん線(イオン)出発時刻	—	9:52	11:44	13:54	15:22	16:50
こうはん線への乗換時間	—	0:16	0:32	1:09	0:15	0:18
18 ゆりの台	8:04					
19 小田妻	8:05					
20 北松山町	8:07					
22 新瀬戸駅	8:10					
21 陶生病院	8:13					

下り(新瀬戸駅～妻之神)

番号 停留所	1便	2便	3便	4便	5便	6便
21 陶生病院	8:25			13:45		
22 新瀬戸駅	8:28			13:48		
20 北松山町	8:31			13:51		
19 小田妻	8:33			13:53		
18 ゆりの台	8:34			13:54		
こうはん線(イオン)到着時刻	—	9:42	11:34	13:49	15:17	16:45
こうはん線からの乗換時間	—	0:13	0:06	0:10	0:08	0:05
16 イオン瀬戸みずの店	↓	9:55	11:40	13:59	15:25	16:50
15 本郷町	↓	9:58	11:43	14:02	15:28	16:53
17 水野支所	↓	9:59	11:44	↓	↓	↓
B 三社大明神	↓	10:01	11:46	↓	↓	↓
A 水野中橋	↓	10:02	11:47	↓	↓	↓
14 中水野駅(到着)	8:36	10:04	11:49	14:04	15:30	16:55
14 中水野駅(出発)	8:39	10:07	11:52	14:07	15:33	16:58
13 十軒家	8:41	10:09	11:54	14:09	15:35	17:00
12 鹿乗町東	8:44	10:12	11:57	14:12	15:38	17:03
11 鹿乗町	8:45	10:13	11:58	14:13	15:39	17:04
10 鹿乗町民会館	8:47	10:15	12:00	14:15	15:41	17:06
9 川平町	8:50	10:18	12:03	14:18	15:44	17:09
8 定光寺駅	8:52	10:20	12:05	14:20	15:46	17:11
7 定光寺公園	8:55	10:23	12:08	14:23	15:49	17:14
6 定光寺町民会館	8:56	10:24	12:09	14:24	15:50	17:15
5 定光寺町東	8:57	10:25	12:10	14:25	15:51	17:16
4 掛川小学校	8:58	10:26	12:11	14:26	15:52	17:17
3 下半田川町	8:59	10:27	12:12	14:27	15:53	17:18
2 下半田川町民会館	8:59	10:27	12:12	14:27	15:53	17:18
1 妻之神	9:01	10:29	12:14	14:29	15:55	17:20



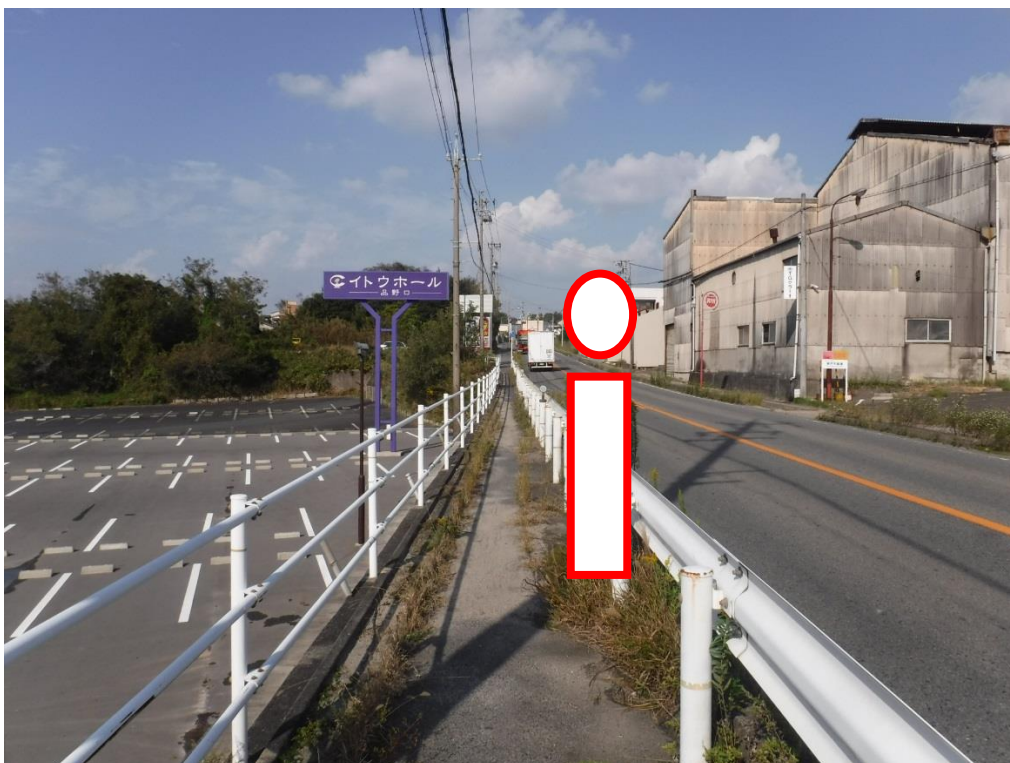
※ A 及び B については、曾野線のバス停留所として運用している既設のバス停となります。

新設又は移設するバス停の設置位置案について

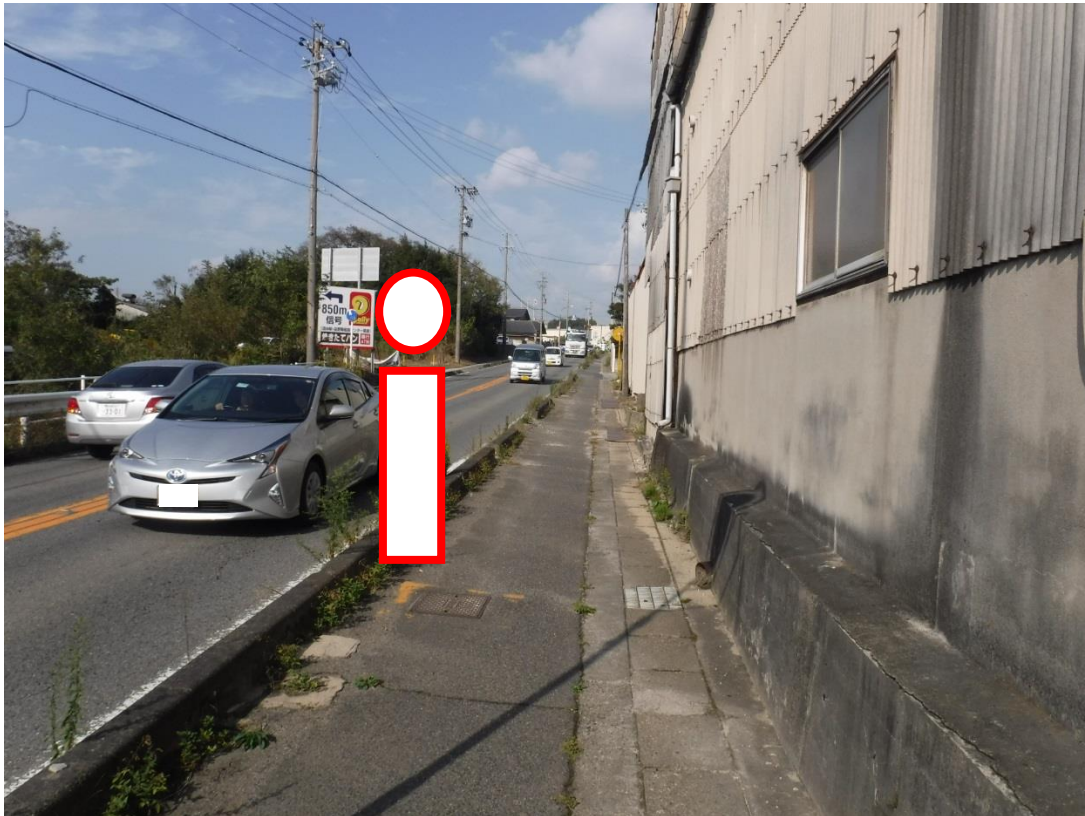
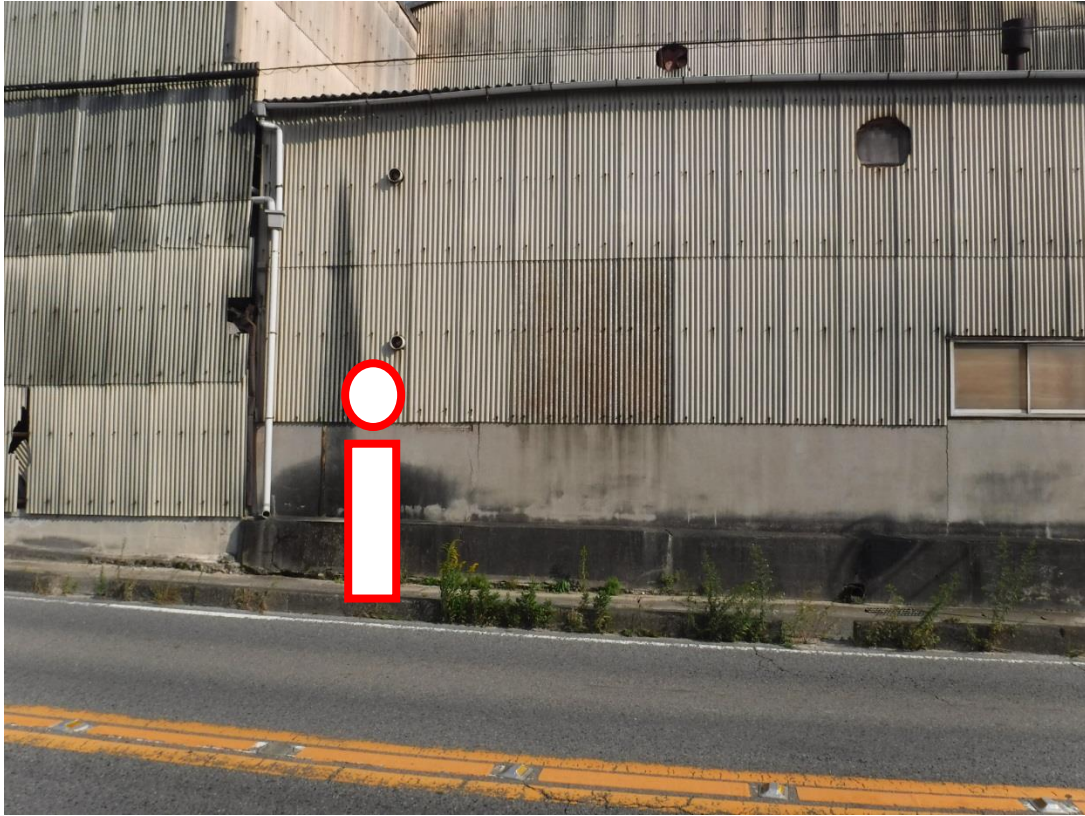
第1 市内基幹バス

1 瀬戸北線

(1)-1 五位塚団地（仮称）／ 下り（北行き）



(1)-2 五位塚団地（仮称）／ 上り（南行き）

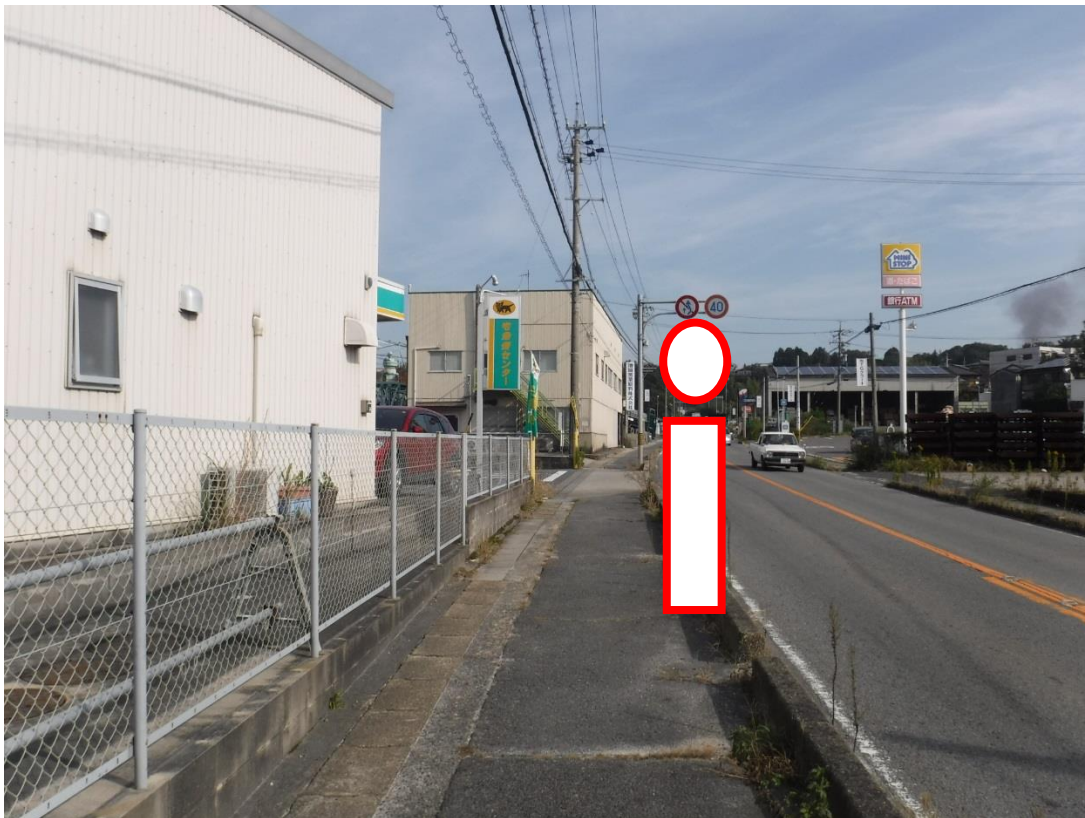


(1)－3 五位塚団地（仮称） 位置図

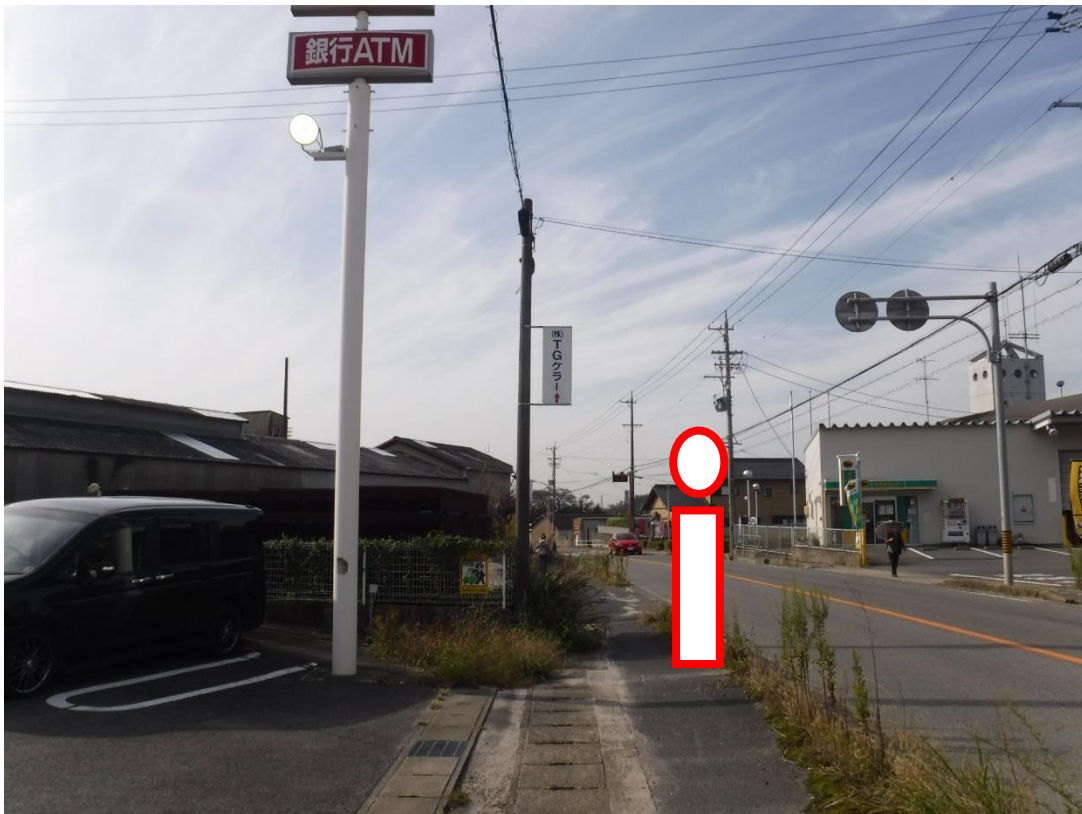


【新設】

(2)-1 品野口 / 下り (北行き)



(2)-2 品野口 / 上り (南行き)



(2)－3 品野口 位置図



【移設】

(3)-1 陶祖公園 / (下り) 北行き



(3)ー2 陶祖公園 位置図



【移設】

2 水野循環線

(1)-1 瀬戸水野郵便局（仮称）／ 右回り（東行き）



(1)-2 瀬戸水野郵便局（仮称）／ 左回り（西行き）



(1)－3 瀬戸水野郵便局（仮称） 位置図



【新設】

(2)-1 上水野 / 右回り (東行き)

調 整 中

調 整 中

(2)ー2 上水野 位置図



【移設】

(3)-1 瀬戸市民公園（仮称）／ 左回り（東行き）



(3)ー2 瀬戸市民公園（仮称）／ 右回り（西行き）



(3)－3 瀬戸市民公園（仮称） 位置図

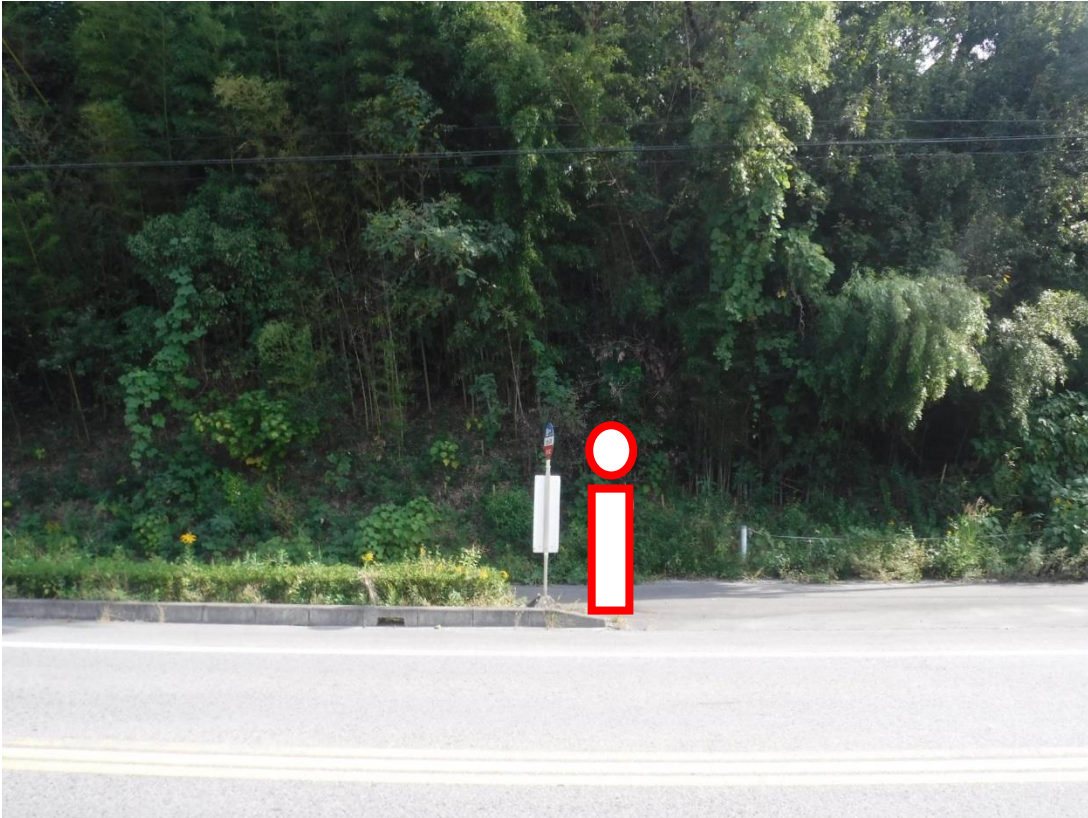


【移設】

(4)-1 北松山町 (仮称) / 左回り (北行き)



(4)-2 北松山町 (仮称) / 右回り (南行き)



(4)－3 北松山町（仮称） 位置図



【移設】

第2 コミュニティバス

1 こうはん線

(1)-1 図書館（仮称）／ 上り・下り共用



(1)-2 図書館（仮称） 位置図



【新設】

(2)-1 共栄通 (仮称) / 上り (東行き)



(2)-2 共栄通 (仮称) / 下り (西行き)



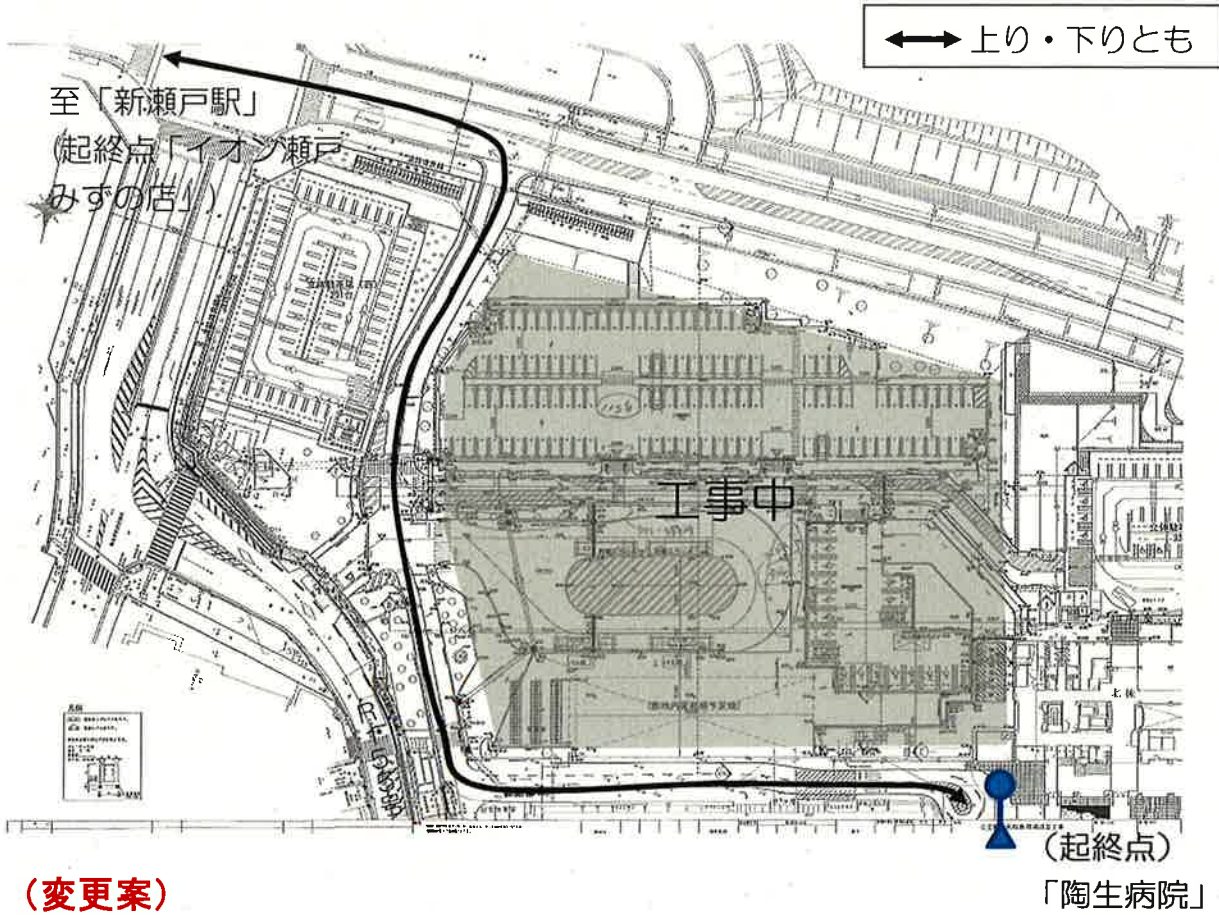
(2)－3 共栄通（仮称） 位置図



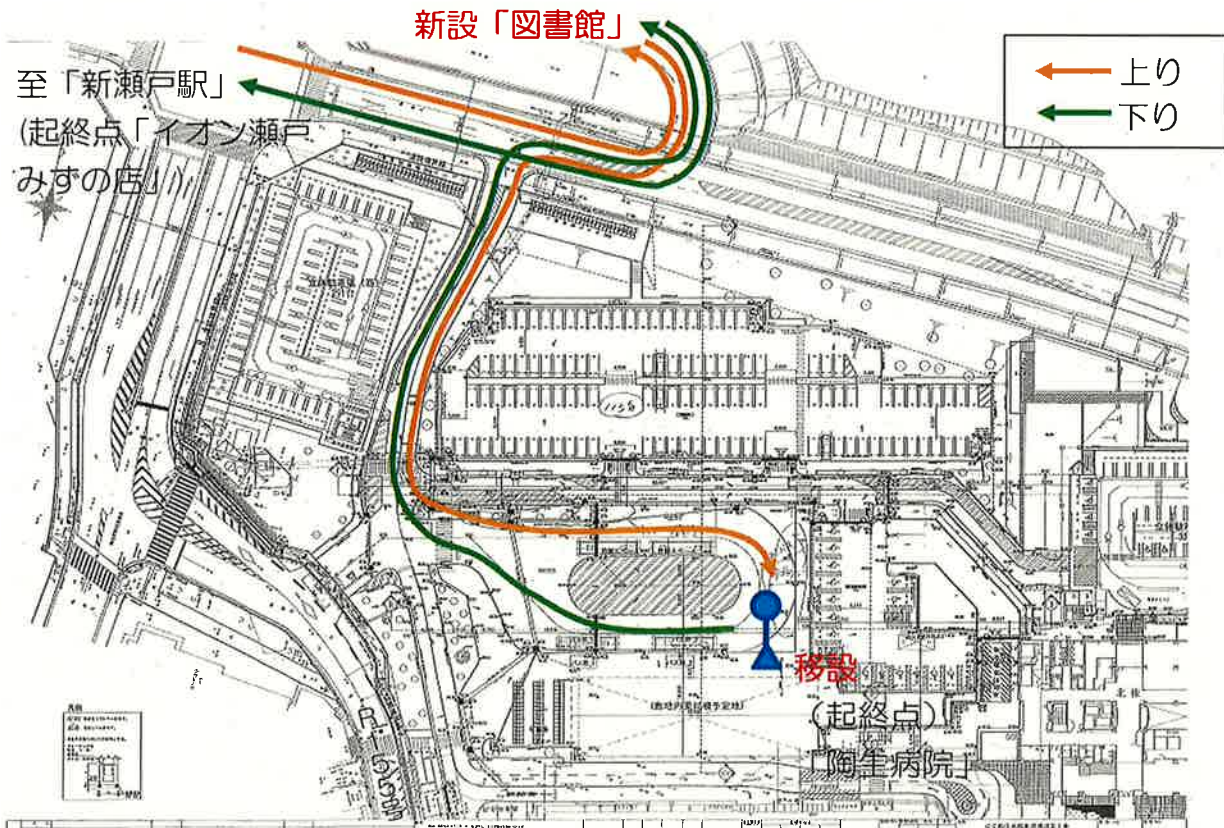
【移設】

こうはん線 陶生病院バスロータリーのハブ化に伴う変更 (案)

(現在)

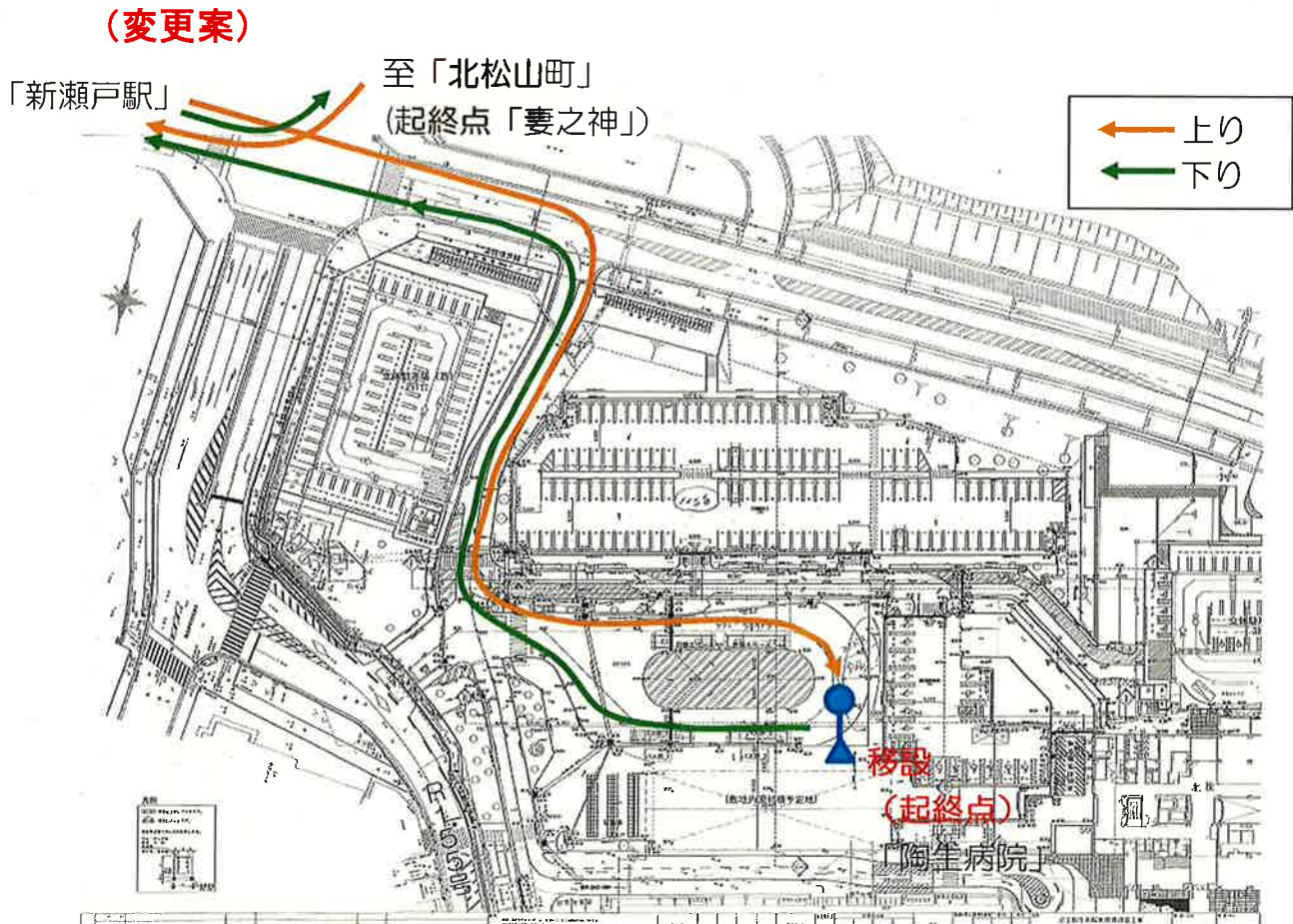
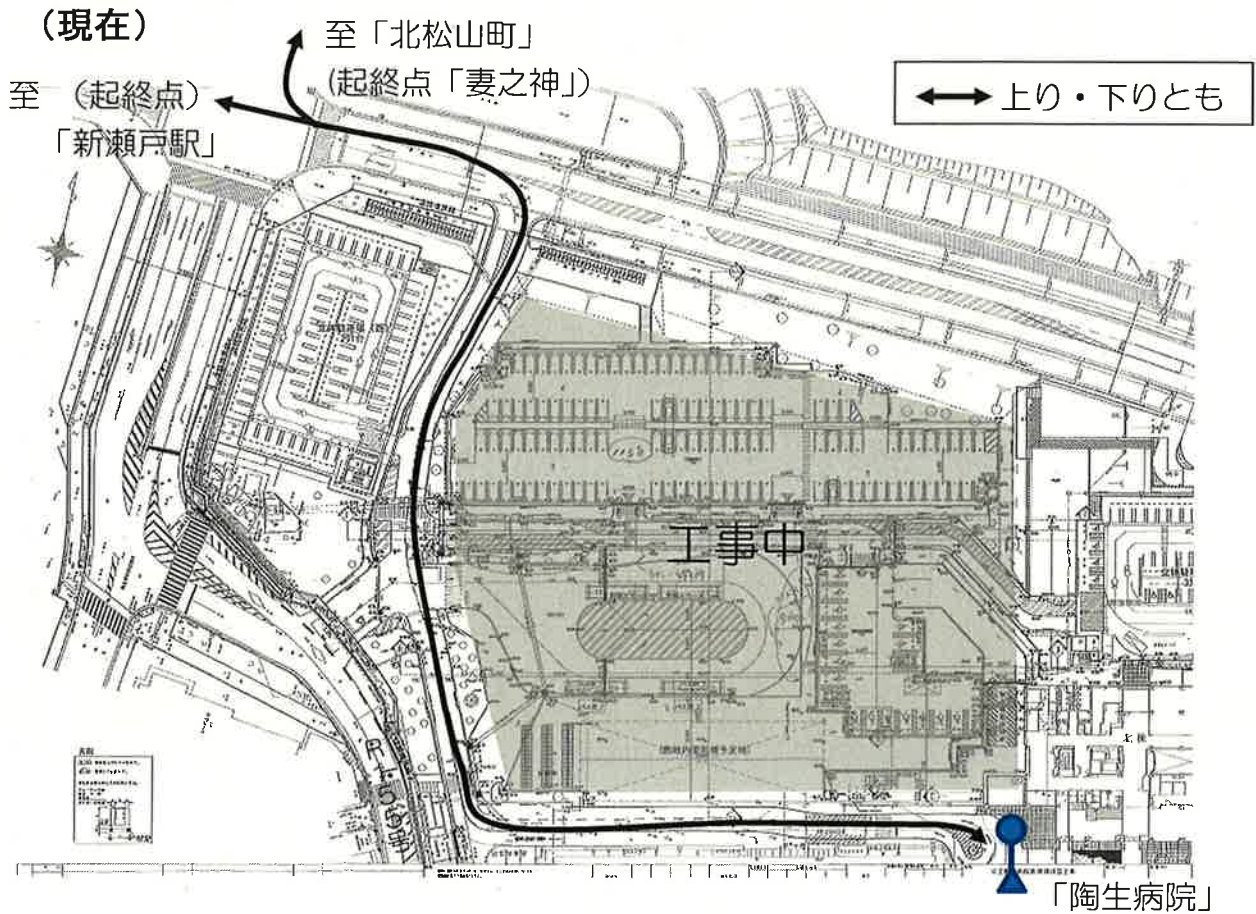


(変更案)



下半田川線

陶生病院バスロータリーのハブ化に伴う変更（案）



瀬戸北線の運賃表

着停	発停																	新瀬戸駅											
	中町	城前	中洞	上品野口	中品野	しなのバスセンター	品野	品野本町	品野火の見下	品野坂上	品野馬場	品野口	五位塚団地(仮称)	五位塚	紺屋田	古瀬戸	陶祖公園		中橋	瀬戸宮前	記念橋	瀬戸駅前	滝之湯	瀬戸京町	瀬戸市役所北	陶生病院前	陶生病院(仮称)		
陶生病院(仮称)																												170	
陶生病院前																												-	170
瀬戸市役所北																										170	170	170	170
瀬戸京町																									170	170	170	170	170
滝之湯																								170	170	170	170	170	180
瀬戸駅前																								170	170	170	170	170	180
記念橋																								170	170	170	170	170	180
瀬戸宮前																								170	170	170	170	170	210
中橋																								170	170	170	170	170	210
陶祖公園																								170	170	170	170	170	210
古瀬戸																								170	170	170	170	170	220
紺屋田																								170	170	170	170	170	220
五位塚																								170	170	170	170	170	220
五位塚団地(仮称)																								170	170	170	170	170	220
品野口																								170	170	170	170	170	220
品野馬場																								170	170	170	170	170	220
品野坂上																								170	170	170	170	170	220
品野火の見下																								170	170	170	170	170	220
品野本町																								170	170	170	170	170	220
品野																								170	170	170	170	170	220
しなのバスセンター																								170	170	170	170	170	220
中品野																								170	170	170	170	170	220
上品野口																								170	170	170	170	170	220
中洞																								170	170	170	170	170	220
城前																								170	170	170	170	170	220
中町																								170	170	170	170	170	220
上品野																								170	170	170	170	170	220

※陶生病院ロータリー乗り入れの時間帯は、陶生病院前には停車しません。

【ご参考】

- ・ 運賃は、横軸のバス停と縦軸のバス停の交わる金額となります。
例えば、しなのバスセンターから乗車し、瀬戸市役所北で下車する場合の運賃は、320円（青色マーカーの金額）となります。
- ・ バス停の新設や移設に伴い、運賃を新たに設定及び変更する箇所を黄色マーカーに赤字で示しています。
- ・ 黄色マーカーに赤字で示した箇所以外の運賃は、現行と同額です（既存バス停間の運賃は、変更ありません。）。
- ・ キロ呈の変更など、場合によっては今後運賃が変更になる場合があります。

みずの坂線の運賃表

	発停													
	本郷町	ふじの台西	瀬戸北総合高校前	北みずの坂	みずの坂3丁目	みずの坂1丁目	はぎの台	水野団地	西陵地域交流センター前	南山中学前	苗場町	水南町	新瀬戸駅	陶生病院(仮称)
着停														
新瀬戸駅														170
水南町													170	170
苗場町												170	170	170
南山中学前											170	170	170	170
西陵地域交流センター前										170	180	180	180	180
水野団地									170	170	180	180	180	180
はぎの台								170	170	170	180	180	180	180
みずの坂1丁目							170	170	170	170	180	180	180	180
みずの坂3丁目					170	170	170	170	170	170	210	210	210	210
北みずの坂				170	170	170	170	170	170	170	210	210	210	210
瀬戸北総合高校前			170	170	170	170	170	170	170	170	210	210	210	210
ふじの台西		170	170	170	170	170	170	170	170	170	210	210	210	210
本郷町	170	170	170	170	170	170	170	170	170	170	210	210	210	210
中水野駅	170	170	170	170	170	170	170	170	170	180	220	220	220	220

【ご参考】

- ・ 運賃は、横軸のバス停と縦軸のバス停の交わる金額となります。
- ・ バス停の新設や移設に伴い、運賃を新たに設定及び変更する箇所を黄色マーカーに赤文字で示しています。
- ・ 黄色マーカーに赤文字で示した箇所以外の運賃は、現行と同額です。
(既存バス停間の運賃は、変更ありません。)
- ・ キロ呈の変更など、場合によっては今後運賃が変更になる場合があります。

水野循環線の運賃表(その1)

	発停																			
	新瀬戸駅	水南町	苗場町	南山中学前	西陵地域交流センター前	水野団地	はぎの台	ききょう台	ふじの台西	本郷町	中水野駅	水野中新田	水野支所前	上水野	瀬戸水野郵便局(仮称)	瀬戸市民公園(仮称)	北松山町(仮称)	松山町	陶生病院(仮称)	
着停																				
松山町																				170
北松山町(仮称)																			170	170
瀬戸市民公園(仮称)																		170	170	170
瀬戸水野郵便局(仮称)																	170	180	180	200
上水野															170	170	180	180	200	
水野支所前														170	170	180	190	190	210	
水野中新田													170	170	170	190	210	210	210	
中水野駅												170	170	170	170	210	210	210	220	
本郷町											170	170	170	170	170	210	210	210	210	
ふじの台西										170	170	170	170	170	170	210	210	210	210	
ききょう台									170	170	170	170	180	190	210	250	250	250	180	
はぎの台								170	170	170	170	170	180	190	210	250	250	250	180	
水野団地							170	170	170	170	170	170	180	190	210	250	250	250	180	
西陵地域交流センター前						170	170	170	170	170	170	170	180	190	210	250	250	250	180	
南山中学前					170	170	170	170	170	170	180	190	200	210	240	250	250	250	170	
苗場町				170	180	180	180	180	210	210	220	210	210	200	200	170	170	170	170	
水南町			170	170	180	180	180	180	210	210	220	210	210	200	200	170	170	170	170	
新瀬戸駅		170	170	170	180	180	180	180	210	210	220	210	210	200	200	170	170	170	170	
陶生病院(仮称)	170	170	170	170	180	180	180	180	210	210	220	210	210	200	200	170	170	170	-	

【ご参考】

- ・ 運賃は、横軸のバス停と縦軸のバス停の交わる金額となります。
- ・ バス停の新設や移設に伴い、運賃を新たに設定及び変更する箇所を黄色マーカーに赤文字で示しています。
- ・ 黄色マーカーに赤文字で示した箇所以外の運賃は、現行と同額です(既存バス停間の運賃は、変更ありません。)
- ・ **この運賃表は、平日の8時から15時まで、土休日の9時から14時までの間に陶生病院を発着するバスの運賃を示しています。**
- ・ キロ呈の変更など、場合によっては今後運賃が変更になる場合があります。

水野循環線の運賃表(その2)

	発停																			
	新瀬戸駅	水南町	苗場町	南山中学前	西陵地域交流センター前	水野団地	はぎの台	ききょう台	ふじの台西	本郷町	中水野駅	水野中新田	水野支所前	上水野	瀬戸水野郵便局(仮称)	瀬戸市民公園(仮称)	北松山町(仮称)	松山町	新瀬戸駅	
着停																				
松山町																				170
北松山町(仮称)																		170	170	
瀬戸市民公園(仮称)																	170	170	170	
瀬戸水野郵便局(仮称)																170	180	180	200	
上水野															170	170	180	180	200	
水野支所前														170	170	180	190	190	210	
水野中新田													170	170	170	190	210	210	210	210
中水野駅												170	170	170	170	210	210	210	210	220
本郷町												170	170	170	170	210	210	210	210	210
ふじの台西										170	170	170	170	170	170	210	210	210	210	210
ききょう台									170	170	170	170	180	190	210	250	250	250	250	180
はぎの台								170	170	170	170	170	180	190	210	250	250	250	250	180
水野団地						170	170	170	170	170	170	170	180	190	210	250	250	250	250	180
西陵地域交流センター前					170	170	170	170	170	170	170	170	180	190	210	250	250	250	250	180
南山中学前				170	180	180	180	180	210	210	220	210	210	200	200	170	170	170	170	170
苗場町			170	170	180	180	180	180	210	210	220	210	210	200	200	170	170	170	170	170
水南町			170	170	180	180	180	180	210	210	220	210	210	200	200	170	170	170	170	170
新瀬戸駅		170	170	170	180	180	180	180	210	210	220	210	210	200	200	170	170	170	170	-
陶生病院(仮称)	170	170	170	170	180	180	180	180	210	210	220	210	210	200	200	170	170	170	170	170

【ご参考】

- ・ 運賃は、横軸のバス停と縦軸のバス停の交わる金額となります。
- ・ バス停の新設や移設に伴い、運賃を新たに設定及び変更する箇所を黄色マーカーに赤文字で示しています。
- ・ 黄色マーカーに赤文字で示した箇所以外の運賃は、現行と同額です(既存バス停間の運賃は、変更ありません。)
- ・ この運賃表は、午前1本(陶生病院発着を始めるバスの1本前の便:新瀬戸駅発・陶生病院着の便)及び午後1本(新瀬戸駅発着を始めるバスの1本前の便:陶生病院発・新瀬戸駅着の便)並びに朝・夜の瀬戸駅発着(陶生病院通過)のバスの運賃を示しています。
- ・ キロ呈の変更など、場合によっては今後運賃が変更になる場合があります。