



コンパクトで
まとまりのあるまちづくり

Compact, Cohesive City

The urban district formed along the Seto river that flows through the middle of Seto City, and has grown to become one of the cities at the heart of the Owari Region. Currently, the Meitetsu Seto Line connects to downtown Nagoya City, and the Aichi Loop Railway connects to JR Chuo Line Kozoji Station and JR Tokaido Line Okazaki Station via Toyota City. With two of the Tokai-Kanjo Expressway interchanges, the city is connected to the Japanese logistics and transport artery that is the Tomei/Shin-Tomei Expressway and Chuo Expressway. Taking advantage of the traffic networks, Seto seeks to improve corporate vitality and promote tourism. Placing railway stations and traffic nodes as central points and local bases, Seto City will promote a compact and cohesive community.

瀬戸市は、市域の中央を流れる瀬戸川に沿って市街地が形成され、尾張地方の中心的な都市の一つとして発展してきました。現在、名鉄瀬戸線が名古屋市内とを結び、愛知環状鉄道がJR中央線高蔵寺駅と、豊田市内を経由しJR東海道本線岡崎駅とを結んでいます。また、東海環状自動車道の二つのインターチェンジを有し、日本の物流や移動の大動脈である東名・新東名高速道路や中央自動車道などにつながっています。こうした広域的な移動を可能とする利便性を活用し、企業活力の増進と観光交流を促進します。

市域の鉄道駅などの交通結節点を中心拠点・地域拠点と位置付け、子育て、医療・福祉、商業などの都市機能と居住機能を集積・再配置し、暮らしの質を高める拠点の形成を図るとともに、それぞれの拠点が有する機能を有機的に連携する交通ネットワークを構築することにより、コンパクトでまとまりのあるまちづくりを進めます。



新瀬戸駅連絡通路



東海環状自動車道せと赤津IC



塩草区画整理事業



瀬戸川プロムナード線



コミュニティバス

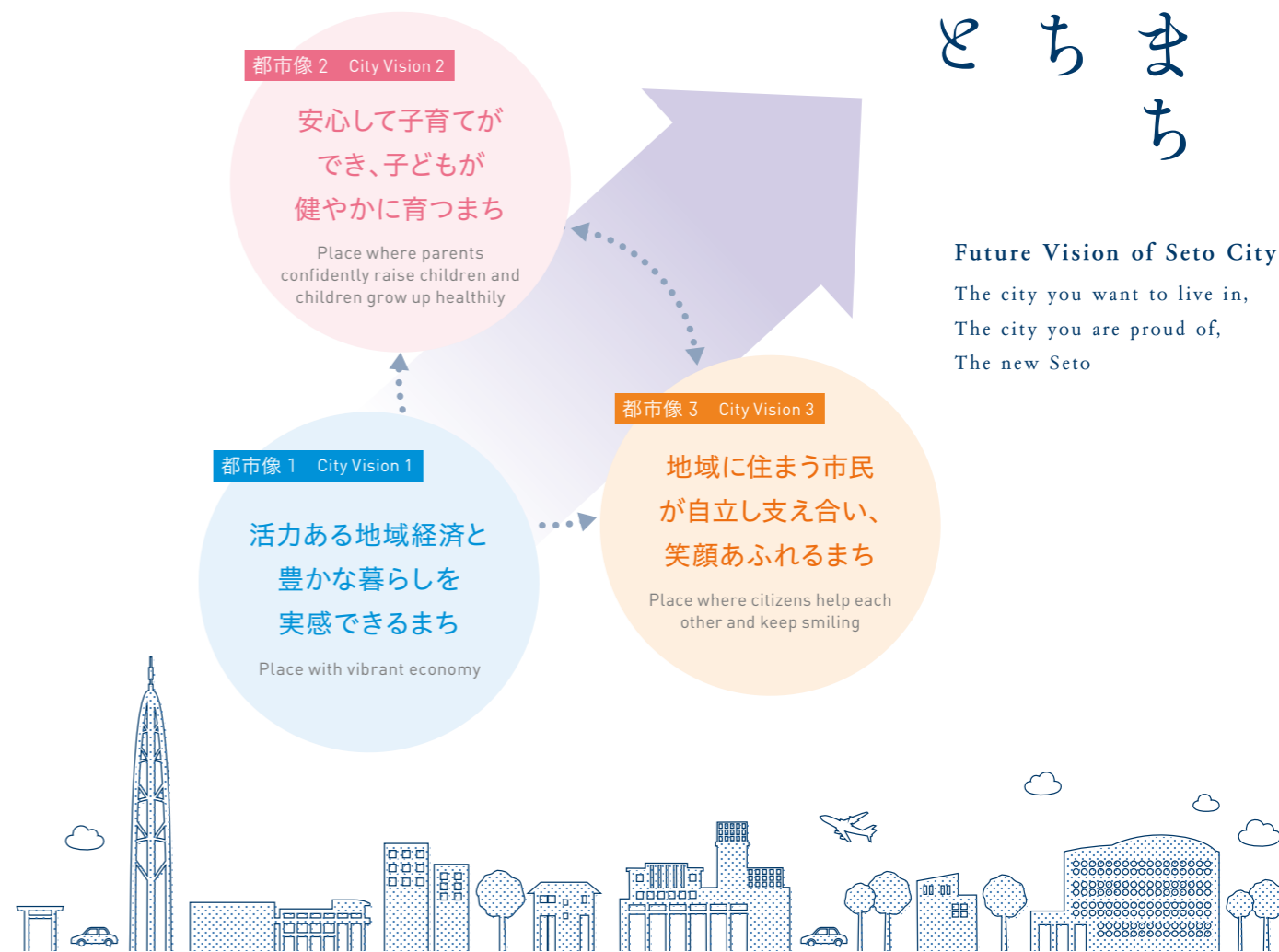
将来像の実現に向けて、未来のまちの姿としての3つの都市像を掲げています。都市像は、瀬戸市の現状と課題を踏まえて達成を目指す目標であり、将来像を実現するための具体的な都市の姿です。

第6次瀬戸市総合計画では、都市像を達成するための施策を展開し、その連鎖によって将来像の実現を目指します。

Looking to the future, the city created three visions of what Seto aspires to. The city visions are the goals set on the basis of current situations and challenge, and are the concrete pictures of the city to realize our future visions. The 6th Seto City Comprehensive Plan carries out initiatives to achieve the city visions and, to realize the future visions.

【瀬戸市の将来像】
住みたいまち
誇れるまち
新しいせと

Future Vision of Seto City
The city you want to live in,
The city you are proud of,
The new Seto



第6次瀬戸市総合計画

6TH SETO CITY COMPREHENSIVE PLAN

瀬戸市では、まちづくりの指針となる「第6次瀬戸市総合計画」において、まちの将来像を「住みたいまち 誇れるまち 新しいせと」として掲げています。

瀬戸市が、市民にとって暮らしたい、企業にとって活動したいと思われるまちとして、これから先も人や企業の営みによって支えられ、さまざまな世代の人たちが地域の中で支え合い、健康で、心豊かに暮らしていくことができるまちとなっていくことを目指しています。

また、歴史や伝統文化、豊かな自然環境などに代表される瀬戸市の魅力を「まちの誇り」として、多くの市民と共有しながら世界に発信するまちづくりを進めていきます。