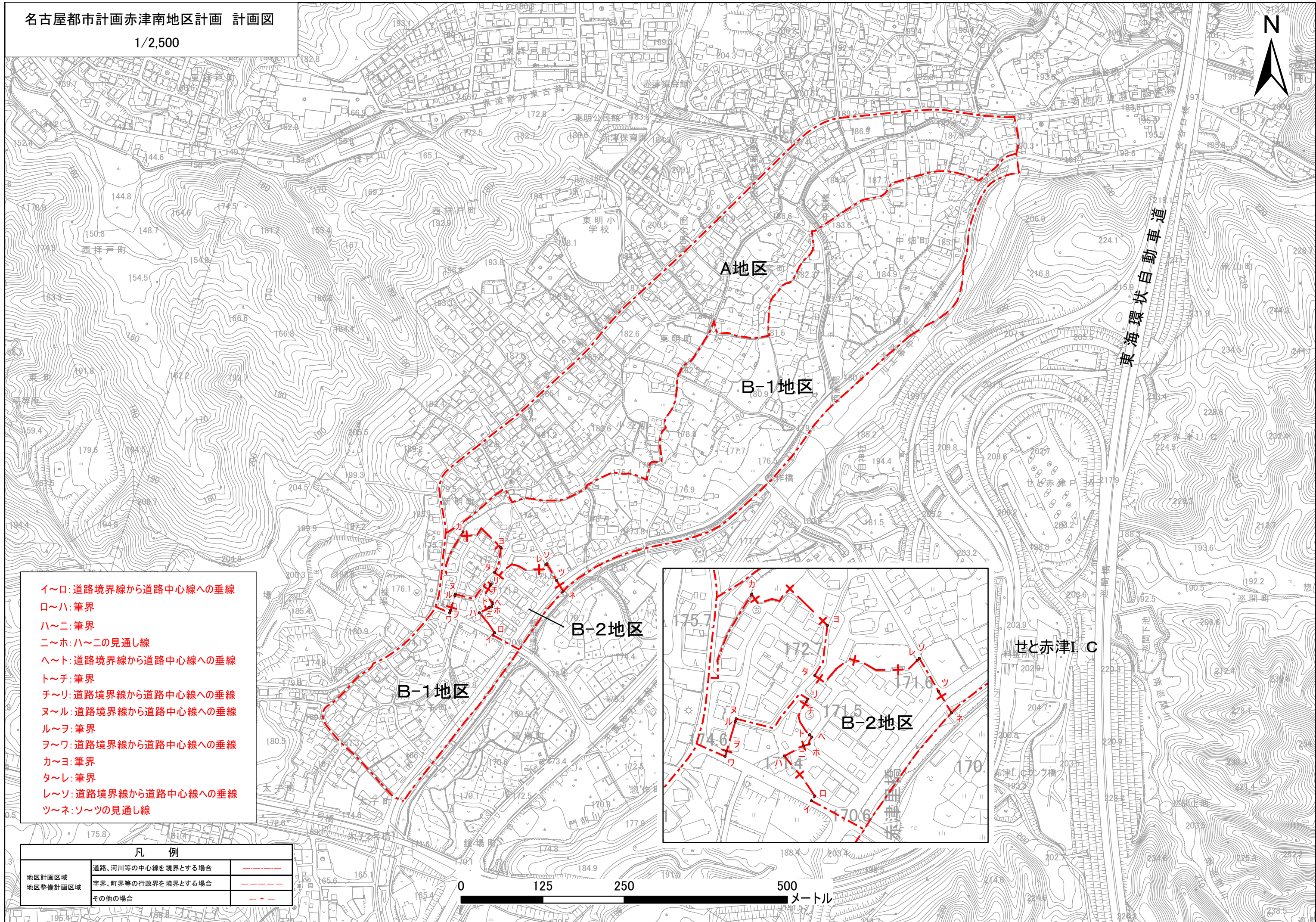


名古屋都市計画赤津南地区計画 計画図

1/2,500



- イ～ロ: 道路境界線から道路中心線への垂線
- ロ～ハ: 筆界
- ハ～ニ: 筆界
- ニ～ホ: ハ～ニの見通し線
- ハ～ト: 道路境界線から道路中心線への垂線
- ト～チ: 筆界
- チ～リ: 道路境界線から道路中心線への垂線
- ヌ～ル: 道路境界線から道路中心線への垂線
- ル～ヲ: 筆界
- ヲ～ワ: 道路境界線から道路中心線への垂線
- カ～ヨ: 筆界
- タ～レ: 筆界
- レ～ソ: 道路境界線から道路中心線への垂線
- ツ～ネ: ソ～ツの見通し線

凡 例		
地区計画区域	道路、河川等の中心線を境界とする場合	-----
地区整備計画区域	字界、町界等の行政界を境界とする場合	-----
	その他の場合	- + - +

0 125 250 500 メートル