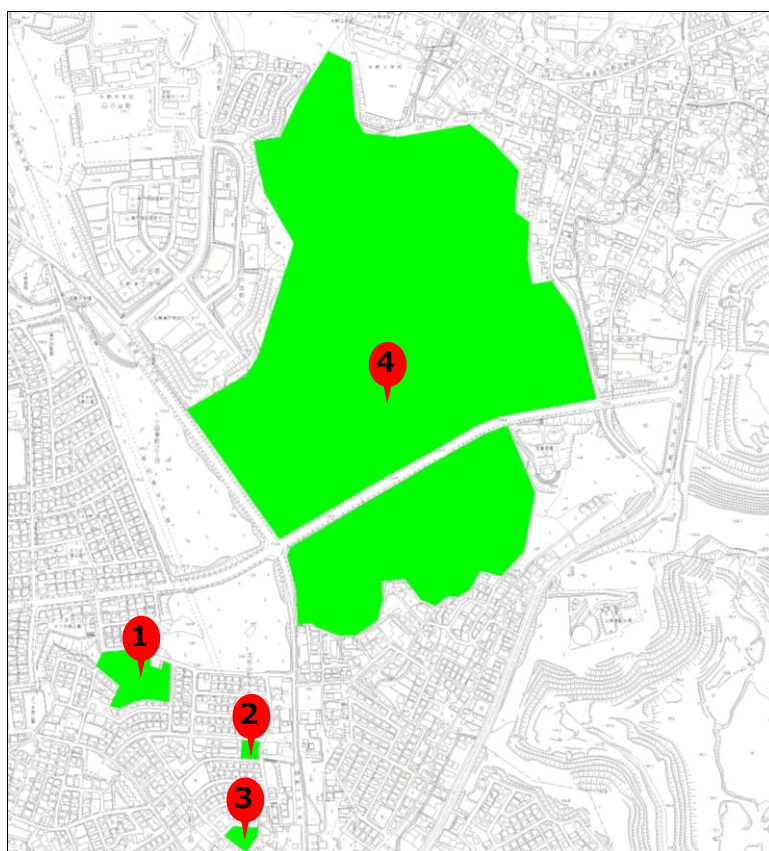


# 平成 29 年度～令和 3 年度 都市公園の整備実績

## (水南連区)

水南連区内の遊具更新箇所

- |           |           |
|-----------|-----------|
| 1. 北松山公園  | 3. 北松山南公園 |
| 2. 北松山東公園 | 4. 市民公園   |



### 【安全で魅力のある都市公園の整備（防災・安全）】

瀬戸市では、市民が安全で安心して利用できるとともに、市民の交流する場となるような都市公園づくりを目標に、定期的な点検、遊具や施設（ベンチ・園路等）の更新を行っています。

(令和 5 年 3 月)

## 1. 事業の概要

瀬戸市では、市民に安全で安心して公園を利用してもらうとともに交流の場となる都市公園づくりを目標に、定期的な点検、遊具や施設（ベンチ・園路等）の更新を行っています。

平成 29 年度～令和 3 年度で実施した事業では、国からの補助金を活用し市内 29 公園で 89 基の遊具と施設を整備しました。

水南連区では 4 公園で遊具を整備しています。次に公園ごとの整備内容をご紹介します。

定期的な点検、遊具や施設の更新は、公園施設長寿命化計画に基づき行っています。

※公園施設長寿命化計画：公園の遊具や施設について、安全性確保及びライフサイクルコストを縮減するため、適正な施設点検や維持管理等の予防保全管理を行い、施設の長寿命化対策及び計画的な修繕、改築、更新を行う方針が定められた計画

## 2. 遊具更新の実績

### (1) 北松山公園



整備した遊具数：2 基  
(ぶらんこ 1 基、すべり台 1 基)

#### 整備した遊具

【ぶらんこ】



更新



【すべり台】



更新



## (2) 北松山東公園



整備した遊具数：4基  
(シーソー 1基、鉄棒 1基、ぶらんこ 1基、すべり台 1基)

整備した遊具 (代表例)

【シーソー】



更新



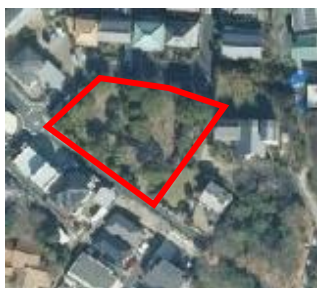
【ぶらんこ】



更新



## (3) 北松山南公園



整備した遊具数：3基  
(すべり台 1基、ぶらんこ 1基、鉄棒 1基)

整備した遊具 (代表例)

【すべり台】



更新



【ぶらんこ】



更新



#### (4) 市民公園



整備した遊具数：13基

(ネットクライマー1基、二方向すべり台1基、  
ジャングルジム1基、すべり台(樹脂製)1基、  
すべり台(コンクリート製)1基、  
スイング遊具1基、複合遊具(木製)1基、  
コンクリート遊具(ゾウ、パンダ、ライオン)各1基、  
スプリング遊具(アヒル、ウマ、リス)各1基)

整備した遊具(代表例)

【複合遊具(木製)】



更新



【二方向すべり台】



更新

