

2024年4月1日(月)ダイヤ改正

10 11 12 13 赤津線



通勤・通学に便利!

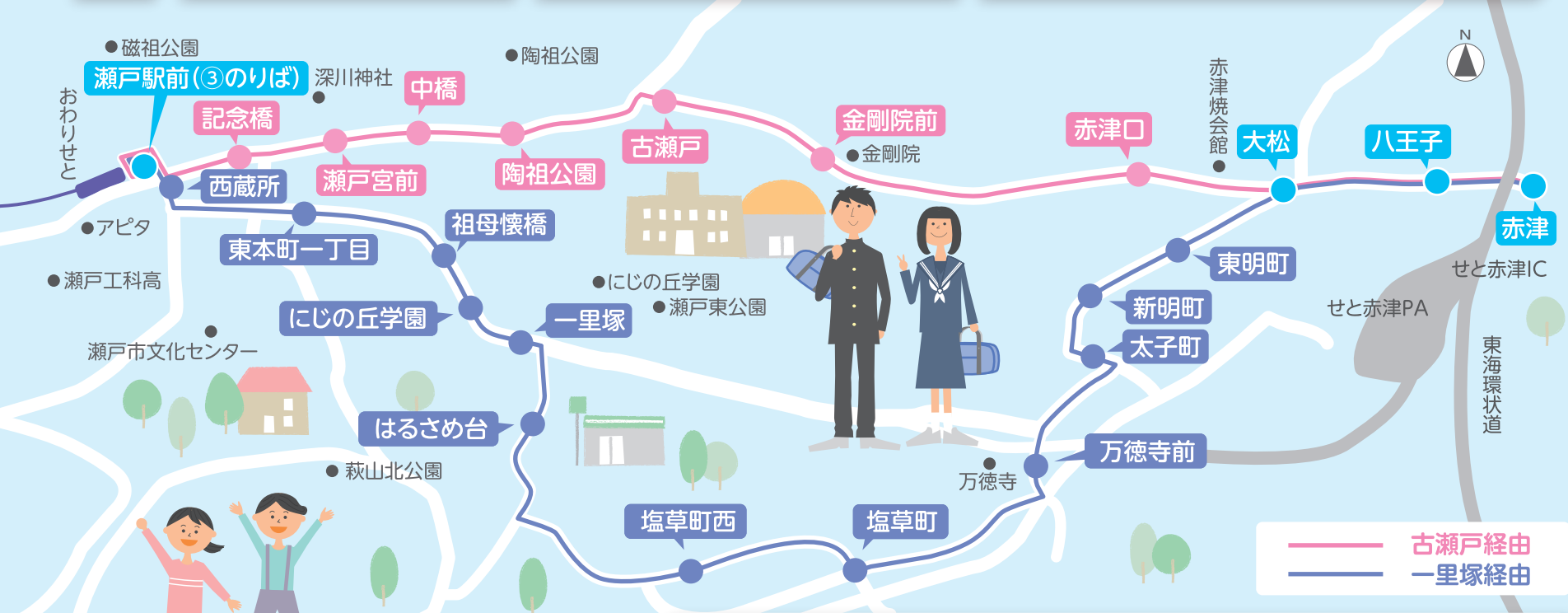
瀬戸駅前 まで	← 大松から 標準 18 分 (一里塚経由)	標準 11 分 (古瀬戸経由)
	← 古瀬戸から 標準 8 分	塩草町西から 標準 10 分
にじの丘学園 まで	← 瀬戸駅前から 標準 7 分	赤津から 標準 16 分



停留所・運賃 (表示の金額は大人片道) 単位:円

上段 ... 瀬戸駅前 発着運賃 下段 ... 赤津 発着運賃

190	記念橋	瀬戸宮前	中橋	陶祖公園	古瀬戸	210	金剛院前	260	赤津口	290	大松	八王子	290	赤津
290	240	220	190											
190	西蔵所	東本町丁目	祖母懐橋	にじの丘学園	一里塚	250	はるさめ台	塩草町西	塩草町	万徳寺前	太子町	新明町	東明町	260
290	280	270	190											



バスの運行に関するお問い合わせは 名鉄バス株式会社 名古屋営業所 ☎ 0561-62-7677

平日(月～金) 瀬戸駅前 → 赤津

Table with 20 columns (stations) and 20 rows (departure times) for the weekday route from Setu Station to Akitsu.

土・休日 瀬戸駅前 → 赤津

Table with 20 columns (stations) and 20 rows (departure times) for the weekend route from Setu Station to Akitsu.

名鉄バスではICカード「manaca」が使えます!!

manacaは、何度でもチャージ(入金)できて、電車・バスのご乗車やお買い物にご利用いただけるICカードです

カンタンに使えてとっても便利!

- manacaは事前にカード内に現金を入金(チャージ)しておく...
●お年寄りからお子様まで簡単に使えます!

紛失しても再発行が可能です!

- 万一紛失してしまった場合でも、記名式manacaであればmanaca発売箇所にて再発行が可能です。

乗るとき、降りるときの手間いらず!

- 小銭の準備をする必要がありません。
●バスケースに入れたままで利用できます。
●お手回りが多いときも手間いらず!

名鉄バスとmanaca鉄道事業者の定期券が一枚に!

- 名鉄バス定期券と名鉄電車定期券を一枚のmanacaにすることが出来ます。(一枚ずつ持つ必要はありません。)

ポイントが貯まってお得です!

- 使えば使うほどポイントが貯まります。

平日(月～金) 赤津 → 瀬戸駅前

Table with 20 columns (stations) and 20 rows (departure times) for the weekday route from Akitsu to Setu Station.

土・休日 赤津 → 瀬戸駅前

Table with 20 columns (stations) and 20 rows (departure times) for the weekend route from Akitsu to Setu Station.

名鉄バス一般路線 どれだけ乗っても安心の



定額制・乗り放題フリーパス!

シルバーパス65 ゴールドパス70

買い物に! レジャーに!

どんどん乗って歩いて健康増進!

詳しくは専用チラシまたはWEBで

名鉄バス 検索

