

第3編

予 防

連 区 別 防 火 対 象 物 状 況

平成26年4月1日現在

項 別	連 区 別	合 計	道 泉	深 川	古 瀬 戸	東 明	祖 母 懐	陶 原	長 根	效 範	水 南	水 野	西 陵	原 山 台	萩 山 台	八 幡 台	品 野	下 品 野	山 口	本 地	菱 野	新 郷	
		合 計	4,879	214	128	154	180	170	368	493	520	229	469	44	77	37	30	235	323	357	436	242	173
1	イ	劇場・映画館	3									3											
	ロ	公会堂・集会場	54	2	1	2	1	3	3	7	6	2	2	2	1	1	1	7	4	5	1	1	2
2	イ	キャバレー等	0																				
	ロ	遊 技 場	7						1		2	1									2		1
	ハ	性 風 俗 関 連 店 舗	0																				
	ニ	カラオケ等 個室	2							2													
3	イ	料 理 店 等	0																				
	ロ	飲 食 店	68	1		1			4	15	7	8	3					1	1	10	10	1	6
4		百貨店・マーケット	163	2	5	5	1	1	13	28	17	12	11	3	2				5	11	22	7	18
5	イ	旅館・ホテル	12		1						2	3	3					3					
	ロ	共 同 住 宅 ・ 寄 宿 舎	958	20	9	18	9	14	57	117	140	61	24	10	47	27	22	21	39	139	48	94	42
6	イ	病院・診療所	53		3			2	5	2	12	7	2	1	2		1	4	3	3	2	2	2
	ロ	福祉施設等 入所施設等	32		1	4	1		4	6	2	1	3					3	2	2	2	1	0
	ハ	福祉施設等 入所施設等	52	1	3	1		1	6	6	5	4	3	2	1	2	2	4	1	3	3	1	3
	ニ	幼 稚 園	11			1				1		2		3	2	1	1						
7		学校・各種学校	176	9	2	6	2	7	25	6	13	8	12	9	2	4	2	32	3	16		11	7
8		図書館・美術館等	14		1			1	1			3	1							6		1	
9	イ	特 殊 浴 場	0																				
	ロ	イ 以 外 の 公 衆 浴 場	3	1					2														
10		停 車 場	2	1																			1
11		神 社 ・ 教 会	72	4	4	5	3	4	3	12	7	3	5	1				4	2	7	3	4	1
12	イ	工場・作業所	1,547	103	49	76	116	93	99	100	99	39	238	2				98	138	50	174	47	26
	ロ	テ レ ビ ス タ ジ オ 等	0																				
13	イ	自動車車庫	65	1	1	3	3		6	8	10	8	4					3	1	2	7	2	6
	ロ	飛 行 機 の 格 納 庫	0																				
14		倉 庫	523	24	10	12	24	12	32	62	44	14	65	1				20	48	35	82	26	12
15		事 務 所 等	409	8	5	5	13	9	34	44	40	14	64	2	2	1		22	54	30	37	21	4
16	イ	複 合 用 途 (特 定)	359	26	22	5	1	9	36	41	65	29	16	5	15	1		6	8	20	20	11	23
	ロ	複 合 用 途 (非 特 定)	290	10	9	10	6	14	37	36	49	10	10	3	3		1	6	14	18	23	12	19
16の2		地 下 街	0																				
16の3		準 地 下 街	0																				
17		重 要 文 化 財	1															1					
18		ア ー ケ ード	3	1	2																		
19		指 定 山 林	0																				
20		指 定 舟 車	0																				

数値の対象は、延べ面積150㎡以上のもの。

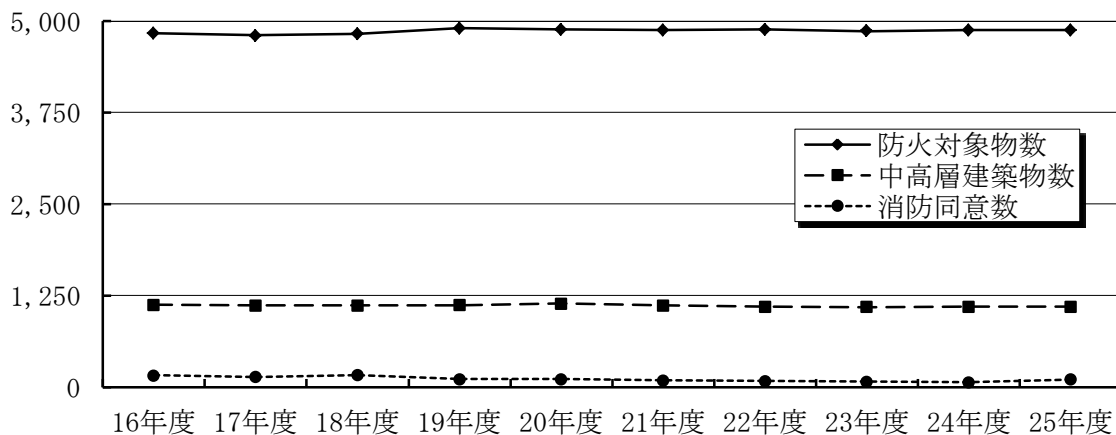
中高層建築物・地階用途別状況

平成26年4月1日現在

項別	階別		3	4	5	6	7	8	9	10	11	12	13	14	15	地階
	合計		672	152	132	38	22	24	13	10	14	5	3	6	6	
1	イ	劇場・映画館														
	ロ	公会堂・集会場	2	3												1
2	イ	キャバレー等														
	ロ	遊技場	1	1												1
	ハ	性風俗関連店舗														
3	イ	カラオケ等個室														
	ロ	料理店等														
4	イ	飲食店	5													1
	ロ	百貨店・マーケット	11	4												7
5	イ	旅館・ホテル	3	1	1			1								3
	ロ	共同住宅・寄宿舎	157	66	109	21	17	17	11	8	10	5	3	6	6	19
6	イ	病院・診療所	10	3	4	2		2		1						4
	ロ	福祉施設等	6	3												
	ハ	福祉施設等	3	2		1	1		1							3
7	イ	幼稚園	3													1
	ロ	学校・各種学校	49	16	2	2										14
8		図書館・美術館等	3													2
9	イ	特殊浴場														
	ロ	イ以外の公衆浴場	1													
10		停車場														
11		神社・教会	5													4
12	イ	工場・作業所	84	8	2	2										17
	ロ	テレビスタジオ等														
13	イ	自動車車庫	2		1											6
	ロ	飛行機等の格納庫														
14		倉庫	46	7	1											10
15		事務所等	58	11	2	2	1									26
16	イ	複合用途(特定)	113	17	5	6	3	4	1		4					19
	ロ	複合用途(非特定)	110	10	5	2					1					12
16の2		地下街														
16の3		準地下街														
17		重要文化財														
18		アーケード														
19		指定山林														
20		指定船車														

数値の対象は、延べ面積150㎡以上のもの。

(件) 防火対象物等の推移



	16年度	17年度	18年度	19年度	20年度	21年度	22年度	23年度	24年度	25年度
防火対象物数	4,835	4,806	4,830	4,902	4,889	4,878	4,886	4,865	4,879	4,879
中高層建築物数	1,123	1,114	1,115	1,120	1,143	1,116	1,096	1,094	1,096	1,097
消防同意数	161	137	163	108	108	89	80	71	68	104

消防同意数は、専用住宅を除く。

防 火 管 理 者 選 任 状 況

平成26年4月1日

項別	区 分		防火管理者の選任が 必要な防火対象物数※	防火管理者の選任届が提出 されている防火対象物数※	届出率%
	合 計		902	803	89
1	イ	劇 場 ・ 映 画 館	3	3	100
	ロ	公 会 堂 ・ 集 会 場	47	47	100
2	イ	キ ャ バ レ ー 等	—	—	—
	ロ	遊 技 場	6	6	100
	ハ	性 風 俗 関 連 店 舗	—	—	—
	ニ	個 室 を 有 す る 店 舗	2	2	100
3	イ	料 理 店 等	—	—	—
	ロ	飲 食 店	53	44	83
4	百 貨 店 ・ マ ー ケ ッ ト		105	98	93
5	イ	旅 館 ・ ホ テ ル	10	10	100
	ロ	共 同 住 宅 ・ 寄 宿 舎	210	186	89
6	イ	病 院 ・ 診 療 所	17	16	94
	ロ	福 祉 施 設 ・ 更 正 施 設	35	33	94
	ハ	福 祉 施 設 ・ 更 正 施 設	47	47	100
	ニ	幼 稚 園	8	8	100
7	学 校 ・ 各 種 学 校		47	42	89
8	図 書 館 ・ 美 術 館 等		7	7	100
9	イ	特 殊 浴 場	—	—	—
	ロ	イ 以 外 の 公 衆 浴 場	3	3	100
10	停 車 場		—	—	—
11	神 社 ・ 教 会		32	22	69
12	イ	工 場 ・ 作 業 所	51	49	96
	ロ	テ レ ビ ス タ ジ オ 等	—	—	—
13	イ	自 動 車 車 庫	—	—	—
	ロ	飛 行 機 等 の 格 納 庫	—	—	—
14	倉 庫		5	4	80
15	事 務 所 等		61	55	90
16	イ	複 合 用 途 (特 定)	134	109	81
	ロ	複 合 用 途 (非 特 定)	18	11	61
16の2	地 下 街		—	—	—
16の3	準 地 下 街		—	—	—
17	重 要 文 化 財		1	1	100
18	ア ー ケ ー ド		—	—	—
19	指 定 山 林		—	—	—
20	指 定 舟 車		—	—	—

防 火 管 理 講 習 実 施 状 況

平成25年度中

甲種防火管理新規講習		甲種防火管理再講習(三市共同開催)		乙種防火管理講習	
回 数	修 了 者 数	回 数	修 了 者 数	回 数	修 了 者 数
1	68	1	10	1	9

危険物施設等連區別設置状況

平成26年4月1日現在

連區別 施設別		合計	道	深	古	東	祖	陶	長	效	水	水	西	原	萩	八	品	下	山	本	菱	新	
			泉	川	瀬	明	母	原	根	範	南	野	陵	山	山	幡	野	品	野	口	地	野	郷
		350	17	4	4	30	3	9	27	15	15	75	0	0	0	0	13	32	19	30	49	8	
危険物施設	貯蔵所 施設区分別	製造所	1									1											
		屋内(特定)	39		1		1		1	2	2		18					1	1		8	3	1
			(8)						(1)	(1)	(1)		(3)								(1)	(1)	
		屋外タンク	35				11						10						10	1	1	2	
		屋内タンク	33	4	2	1	4	1	2	2	2		5					2	3	1	3	1	
		地下タンク	48	3				1	1	6	3	5	9					2	1	5	4	5	3
		簡易タンク	4				1											3					
		移動タンク	68	7			1	1	2	7	2	3	8					2	8	5	2	20	
	屋外	5										1								1	3		
	取扱所	給油(家用)	60			3	3		3	7	3	3	7					3	6	4	6	8	4
		(30)			(2)	(3)			(2)	(1)	(1)	(4)						(2)	(2)	(2)	(4)	(6)	(1)
		一般販売	56	3	1		9			3	2	4	16						3	3	5	7	
	指定数量の5倍以下	154	11	1		11	3	4	12	6	5	37						8	12	11	11	21	1
	5倍を超え10倍以下	59	3	2	1	6			3	4	3	16						2	4	3	6	3	3
	10倍を超え50倍以下	96	3	1	1	11			2	7	3	5	14					2	12	3	11	20	1
50倍を超え100倍以下	13			1	2							4					1	1		1	3		
100倍を超え150倍以下	6							1	1			2						1	1				
150倍を超え200倍以下	5										1	1						2			1		
200倍を超え250倍以下	7			1				1	2	1		1									1		
250倍を超え300倍以下	9							1	2	1	1								1			3	
300倍を超えるもの	1																		1				
少量危険物施設	529	29	15	17	29	23	37	37	41	20	89	4	5	3	2	39	32	20	62	12	13		
指定可燃物施設	80	2			4	1	3	3	5	1	25						3	9	4	17	2	1	
圧縮アセチレンガス施設	0																						
液化石油ガス施設	978	42	32	50	89	48	49	73	65	41	83	6					68	102	93	50	52	35	
毒物・劇物施設	24		1		2		1		2	1	6							2		3	6		

() 内は再掲

危険物施設に関する申請等の件数

平成25年度

施設区分 申請等の区分		合計	製造所	貯蔵所							取扱所				
				屋内(特定)	屋外タンク	屋内タンク	地下タンク	簡易タンク	移動タンク	屋外	給油	(家用)	一般	販売	
合計		87	0	3	0	1	0	9	0	13	0	43	(10)	18	0
許可	設置	3					1		2						
	変更	25		1			2		2		15	(6)	5		
完成検査		26		1			2		3		13		7		
仮使用承認		19		1							13	(4)	5		
廃止・転出		13			1		4		6		2				
予防規程認可		1												1	
完成検査前検査		0													

仮貯蔵・仮取扱承認 0

() 内は再掲

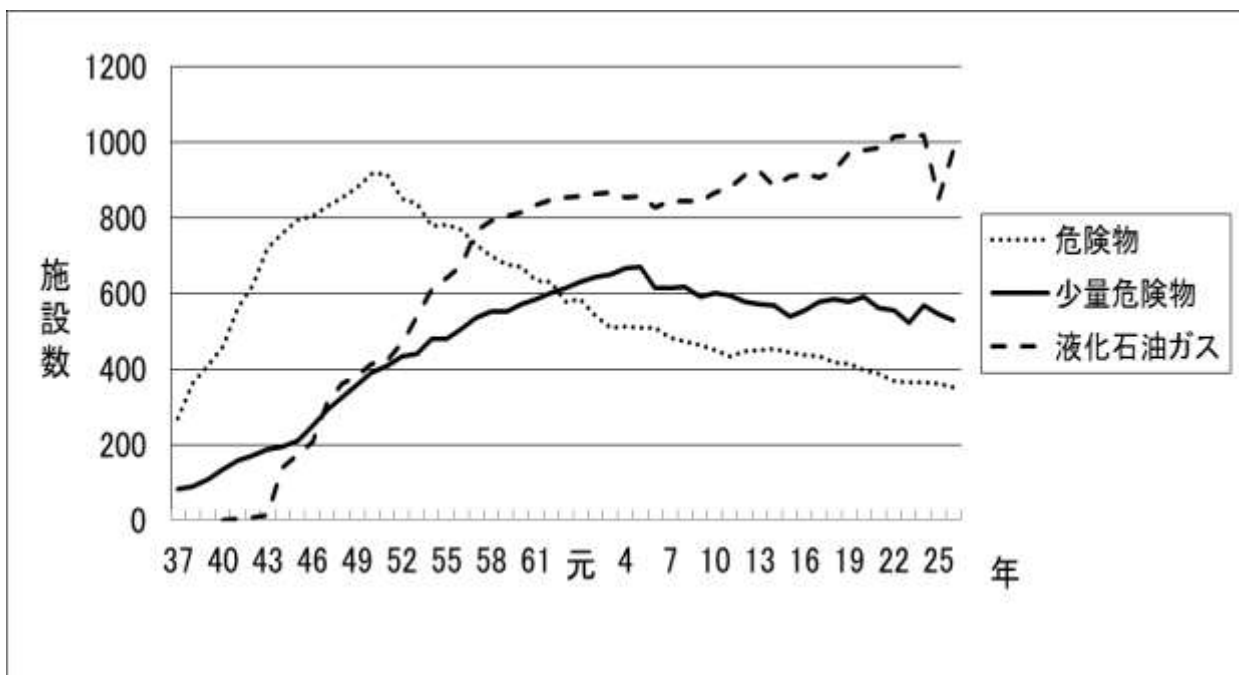
危険物施設等の10年間の推移

各年度4月1日現在

年度別 施設別		平成 17 年度	平成 18 年度	平成 19 年度	平成 20 年度	平成 21 年度	平成 22 年度	平成 23 年度	平成 24 年度	平成 25 年度	平成 26 年度	
		433	417	412	398	388	368	364	363	360	350	
危険物施設	製造所	1	1	1	1	1	1	1	1	1	1	
	貯蔵所	屋内 (特定)	40 (9)	40 (9)	41 (10)	40 (9)	38 (8)	38 (8)	39 (8)	39 (8)	39 (8)	39 (8)
		屋外タンク	39	39	39	36	37	37	37	36	36	35
		屋内タンク	50	48	45	41	40	40	36	36	33	33
	取扱所	地下タンク	63	61	59	56	55	53	52	54	51	48
		簡易タンク	5	5	5	4	4	4	4	4	4	4
		移動タンク	99	92	90	88	83	71	73	73	72	68
	取扱所	屋外	4	4	4	4	4	4	5	5	5	5
		給油 (自家用)	70 (33)	67 (31)	67 (31)	69 (33)	67 (33)	64 (31)	63 (30)	61 (30)	62 (31)	60 (30)
		一般 販売	61	59	60	58	58	55	53	53	56	56
		1	1	1	1	1	1	1	1	1	1	
少量危険物施設		576	585	576	591	562	556	523	569	554	529	
液化石油ガス施設		907	918	972	979	985	1015	1017	1018	850	978	

()内は再掲

危険物施設等の推移



消 防 関 係 団 体

瀬 戸 市 危 険 物 安 全 協 会

この協会は、危険物、液化石油ガスに起因する災害の発生を防止し、社会公共の福祉の増進に寄与する目的で昭和32年4月に設立されました。

防火広報活動、各種予防運動の主催及び講演会並びに各種講習会を開催し、危険物等の貯蔵、取扱いに必要な知識、技術の習得、施設の適正管理及び一般火災予防に関する知識の普及等活発な活動を行っています。

平成26年4月1日現在

名 称	愛知県陶磁器工業協同組合							赤 津 工 組	硅 砂 組 合	浴 場 組 合	自 家 給	石 油 組 合	企 業 団 地	油 関 係	エ 瀬 戸 旭 分 会	そ の 他	
	テ ー ブ ル ウ ェ ア	陶 芸	品 野 製 品	赤 津 製 品	オ ー ナ メ ン ト ウ ェ ア	工 業 品	フ ェ イ ン セ ラ ミ ッ ク ス										
合 計	39	12	35	14	39	49	18	7	10	2	16	18	19	5	21	60	
364	206																

瀬 戸 市 自 衛 消 防 連 絡 協 議 会

昭和52年に地域及び事業所の自衛消防組織をもって協議会を発足し、平成18年の組織改変により、現在は事業所の自衛消防隊のみで組織されています。各組織とも可搬消防ポンプ等により消防隊を編成し、事業所における火災等、各種災害の防ぎよ活動や予防広報活動を行っています。

各自衛消防隊と「地震等大規模災害時における消防業務に関する協定」を締結し、大規模な災害が発生した場合、消火活動や人命救助活動に協力を求めることとしています。

平成26年4月1日現在

結成年月日	隊 名	人 員	結成年月日	隊 名	人 員
S45. 12. 1	(株)成田製陶所本社工場消防隊	7	S61. 3. 10	リンナイ(株)瀬戸工場消防隊	10
S47. 4. 1	(株)成田製陶所山口工場消防隊	15	H 2. 10. 1	品野セラミックタイル工業(株)消防隊	20
S49. 8. 1	東芝ライフスタイル(株)愛知事業所消防隊	10	〃	豊精密工業(株)消防隊	14
S50. 7. 1	(株)マルイチ消防隊	7	H 6. 4. 1	富士特殊紙業(株)消防隊	22
S52. 4. 1	伊藤忠セラテック(株)消防隊	25	H13. 4. 1	河村電器産業(株)本地工場消防隊	10
S56. 2. 1	河村電器産業(株)暁工場消防隊	27	H20. 4. 1	豊田合成(株)瀬戸工場消防隊	37
S56. 4. 1	ホーユ一(株)瀬戸工場消防隊	123	H21. 8. 6	テクノエイト(株)消防隊	16
S57. 4. 1	鈴一物産(株)消防隊	7	合 計	1 6 隊	363
S59. 3. 30	(株)東濃LIXIL製作所消防隊	13			

瀬戸市婦人消防隊連絡協議会

各地域婦人（女性）防火クラブ相互の連絡協調を図り、家庭における火災予防思想の普及を目的として、平成元年4月1日に協議会が発足されました。

平成26年4月1日現在

結成年月日	クラブ名称	人員	結成年月日	クラブ名称	人員
S56. 4. 1	こうはん婦人会防火クラブ	48	H 2. 8. 20	道泉婦人防火クラブ	59
S58. 4. 1	定光寺町婦人防火クラブ	46	H 9. 4. 1	下品野女性防火クラブ	42
S59. 11. 25	陶原婦人防火クラブ	11	H 9. 10. 1	東明婦人防火クラブ	43
S60. 12. 15	深川婦人防火クラブ	21	H13. 3. 30	祖母懐婦人防火クラブ	33
S62. 7. 14	幡山婦人防火クラブ	45	H21. 8. 27	西陵女性防火クラブ	31
H 1. 8. 10	水野婦人防火クラブ	20	合 計	1 1 クラブ	399

瀬戸市少年消防クラブ連絡協議会

学校教育の課外活動や地域活動の中で防火思想の普及に協力活動しています。また、平成12年4月1日に少年消防クラブから瀬戸市少年消防クラブ連絡協議会に名称を変更し設立しました。

平成26年4月1日現在

結成年月日	クラブ名	人員	結成年月日	クラブ名	人員
S36. 6. 19	水南小学校少年消防クラブ	533	H 4. 9. 14	祖母懐小学校少年消防クラブ	120
S43. 1. 20	長根小学校少年消防クラブ	496	H18. 7. 6	幡山西小学校少年消防クラブ	602
S56. 9. 18	品野台少年消防クラブ	74	H23. 4. 1	道泉小学校少年消防クラブ	212
S57. 7. 18	八幡小学校少年消防クラブ	323	〃	東明小学校少年消防クラブ	97
S59. 9. 1	古瀬戸小学校少年消防クラブ	98	H23. 7. 8	深川小学校少年消防クラブ	58
S60. 4. 1	西陵小学校少年消防クラブ	693	H23. 7. 8	特別支援学校少年消防クラブ	36
〃	下品野小学校少年消防クラブ	458	H23. 7. 20	陶原小学校少年消防クラブ	616
S60. 6. 1	東山小学校少年消防クラブ	906	H23. 7. 25	效範小学校少年消防クラブ	583
〃	水野小学校少年消防クラブ	384	H24. 6. 21	掛川小学校少年消防クラブ	33
S60. 6. 3	萩山小学校少年消防クラブ	161	H24. 6. 25	原山小学校少年消防クラブ	273
S60. 6. 17	幡山東小学校少年消防クラブ	437	合 計	21クラブ	7,193

結成年月日	クラブ名	人員	結成年月日	クラブ名	人員
H23. 4. 1	本山中学校少年消防クラブ	137	H24. 5	水無瀬中学校少年消防クラブ	553
〃	幡山中学校少年消防クラブ	569	H24. 5	光陵中学校少年消防クラブ	310
〃	水野中学校少年消防クラブ	510	H24. 6	品野中学校少年消防クラブ	264
H23. 7. 5	祖東中学校少年消防クラブ	193	合 計	8クラブ	3,515
H23. 7. 20	南山中学校少年消防クラブ	979			

瀬戸市幼年消防クラブ

このクラブは、幼年期において正しい火の取扱いについて学び、消防の仕事を理解させることで、火遊び等による火災の減少を図り、将来の地域防災を担う人材を育成するとともに、園児を介して家族等にも防火等に関する広報活動を行うことを目的に平成23年5月23日に結成されました。

平成26年4月1日現在

加入年月日	園名	人員	加入年月日	園名	人員
H23.5.23	幡山南保育園	52	H23.5.23	瀬戸北保育園	103
H23.5.23	八幡保育園	40	H23.5.23	萩山保育園	71
H23.5.23	水北保育園	140	H23.5.23	みずの保育園	103
H23.5.23	古瀬戸保育園	62	H23.5.23	ふたば保育園	98
H23.5.23	幡山西保育園	73	H23.5.23	キッズプラザアスク 新瀬戸	130
H23.5.23	品野西保育園	119	H23.5.23	ひなご幼稚園	172
H23.5.23	こうはん保育園	97	H23.5.23	雪の聖母幼稚園	70
H23.5.23	原山保育園	95	H23.5.23	マリア幼稚園	215
H23.5.23	水南保育園	116	H23.5.23	真貴幼稚園	370
H23.5.23	西保育園	110	H23.5.23	菱野幼稚園	412
H23.5.23	南保育園	100	H23.5.23	はちまん幼稚園	274
H23.5.23	幡山東保育園	123	H23.5.23	瀬戸幼稚園	471
H23.5.23	こうはん南保育園	110	合計	26園	3,821
H23.5.23	東保育園	95			

防 災 会

防災会は、アーケード内の商店街を中心として、隣接する密集家屋等の特殊地域を火災から守るため、会員相互による防災対策の検討や各種の防火思想の普及活動をしています。

また、近年は年末年始等に火災警戒のための警戒巡回や広報活動も活発に実施しています。

平成26年4月1日現在

結成年月日	名 称	人 員
S55.12.1	末広町防災会	7
S56.12.1	朝日町防災会	10