

第5編

救急・救助統計

平成24年中の救急発生状況と前年との比較

区 分		平成24年中(件) (A)	平成23年中(件) (B)	前年比較増減数(件) (A) - (B) = (C)	増 減 率 (%) (C) / (B) × 100	
出 動 件 数		5,192	5,212	▲ 20	▲ 0	
事 故 種 別 出 動 件 数	火 災	2	9	▲ 7	▲ 78	
	自 然 災 害	0	0	0	—	
	水 難	0	1	▲ 1	▲ 100	
	交 通	437	482	▲ 45	▲ 9	
	労 働 災 害	58	47	11	23	
	運 動 競 技	32	57	▲ 25	▲ 44	
	一 般 負 傷	685	667	18	3	
	加 害	33	30	3	10	
	自 損 行 為	46	61	▲ 15	▲ 25	
	急 病	3,482	3,487	▲ 5	▲ 0	
	そ の 他	転院搬送	285	276	9	3
医師搬送		102	74	28	38	
資材搬送		2	2	0	—	
その他		28	19	9	47	
搬 送 人 員		4,760	4,773	▲ 13	▲ 0	
傷 病 程 度 別 搬 送 人 員	死 亡	男	42	48	▲ 6	▲ 13
		女	32	35	▲ 3	▲ 9
	重 症	男	136	128	8	6
		女	103	111	▲ 8	▲ 7
	中 等 症	男	927	956	▲ 29	▲ 3
		女	741	816	▲ 75	▲ 9
	軽 症	男	1,459	1,375	84	6
		女	1,320	1,304	16	1

▲印は減を示す。

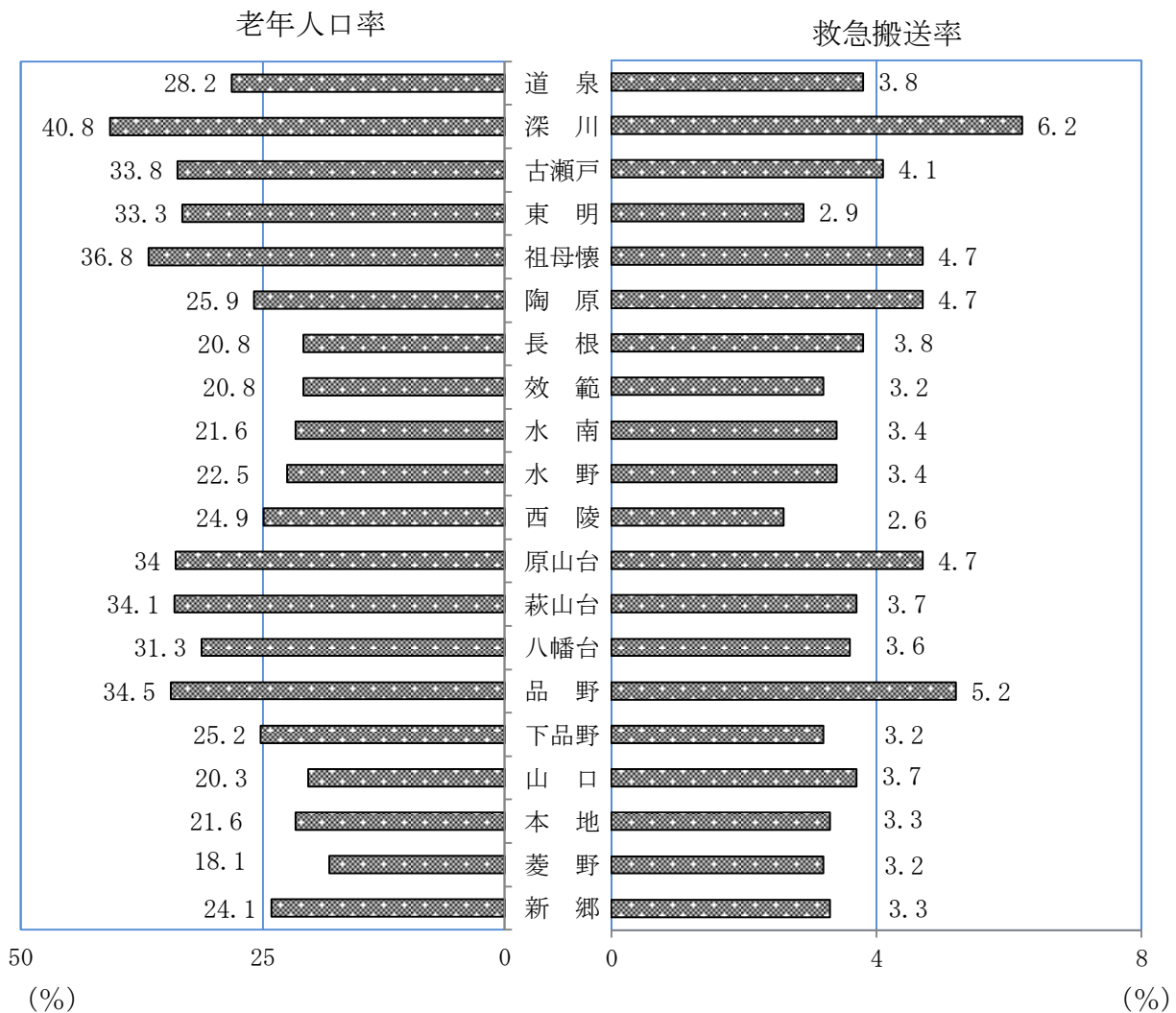
署所別救急出動件数

平成24年中

区 分	合 計	火災	自然災害	水難	交 通	労働災害	運動競技	一般負傷	加害	自損行為	急 病	そ の 他			
												転院搬送	医師搬送	資材搬送	その他
消 防 署	2,168	1	0	0	182	16	12	272	13	20	1,427	140	71	2	12
東 分 署	1,066	1	0	0	99	15	9	163	5	8	740	24	0	0	2
南 分 署	1,502	0	0	0	121	20	10	204	15	13	1,027	80	0	0	12
ワークステーション	289	0	0	0	31	3	1	42	0	1	170	39	0	0	2
特別救急隊	165	0	0	0	4	4	0	3	0	4	117	2	31	0	0
そ の 他	2	0	0	0	0	0	0	1	0	0	1	0	0	0	0
合 計	5,192	2	0	0	437	58	32	685	33	46	3,482	285	102	2	28

※ 区分のその他はせともの祭り警ら詰所です。

連区別の老年人口率と救急搬送率



※ 老年人口率：各連区の総人口のうち65歳以上人口が占める割合（平成25年4月1日現在）
 救急搬送率：各連区の総人口のうち救急搬送された人員の割合（平成24年度）

曜日別・月別救急出動件数

平成24年中

区分	合計	火災	自然災害	水難	交通	労働災害	運動競技	一般負傷	加害	自損行為	急病	その他
月	800	1	0	0	55	8	2	115	7	11	531	70
火	710	1	0	0	71	14	3	98	1	5	448	69
水	766	0	0	0	82	9	1	93	3	9	497	72
木	790	0	0	0	50	11	1	94	1	7	535	91
金	709	0	0	0	55	11	1	79	4	3	499	57
土	695	0	0	0	53	4	13	98	4	7	479	37
日	722	0	0	0	71	1	11	108	13	4	493	21
合計	5,192	2	0	0	437	58	32	685	33	46	3,482	417
1月	501	0	0	0	28	4	2	63	2	5	357	40
2月	448	0	0	0	39	3	0	44	1	2	311	48
3月	440	0	0	0	33	4	0	65	2	3	299	34
4月	412	0	0	0	33	8	7	61	8	7	255	33
5月	403	0	0	0	27	6	2	62	0	6	270	30
6月	358	0	0	0	30	2	6	50	2	2	242	24
7月	440	0	0	0	45	5	3	43	6	4	308	26
8月	456	1	0	0	41	4	4	60	3	3	308	32
9月	381	0	0	0	33	1	4	43	2	4	263	31
10月	408	0	0	0	37	9	1	64	0	3	254	40
11月	424	0	0	0	42	3	3	62	6	4	271	33
12月	521	1	0	0	49	9	0	68	1	3	344	46

時間別救急出動件数

平成24年中

区分	合計	火災	自然災害	水難	交通	労働災害	運動競技	一般負傷	加害	自損行為	急病	その他
合計	5,192	2	0	0	437	58	32	685	33	46	3,482	417
0～2時	204	1	0	0	10	1	0	19	5	2	163	3
2～4時	177	0	0	0	9	0	0	19	3	1	137	8
4～6時	190	0	0	0	11	0	0	16	1	4	157	1
6～8時	385	0	0	0	40	2	0	46	2	2	289	4
8～10時	637	1	0	0	52	9	4	83	0	7	410	71
10～12時	670	0	0	0	46	15	6	91	1	7	402	102
12～14時	578	0	0	0	41	8	5	71	2	2	369	80
14～16時	567	0	0	0	53	14	13	80	3	6	343	55
16～18時	541	0	0	0	61	6	1	92	3	8	327	43
18～20時	515	0	0	0	59	2	1	76	6	3	337	31
20～22時	435	0	0	0	35	1	2	57	3	3	323	11
22～24時	293	0	0	0	20	0	0	35	4	1	225	8

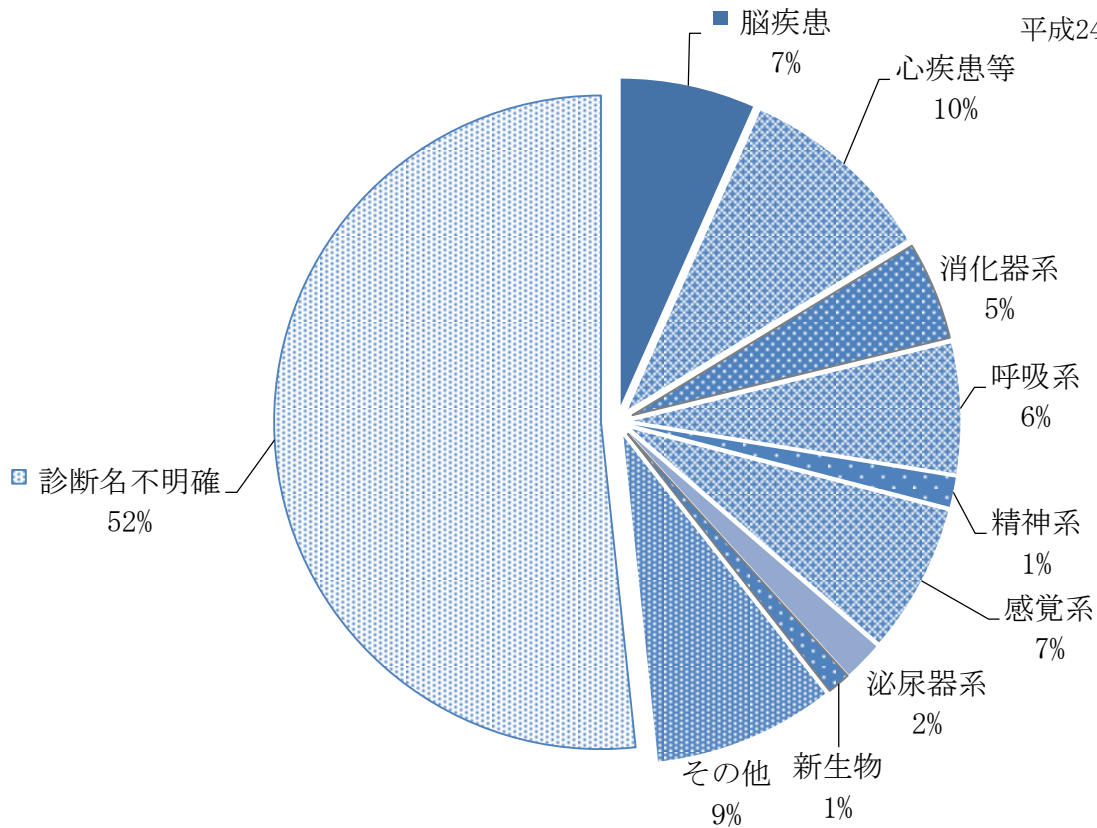
年 齢 区 分 別 搬 送 人 員

平成24年中

区 分		合 計	火 災	自 然 災 害	水 難	交 通	労 働 災 害	運 動 競 技	一 般 負 傷	加 害	自 損 行 為	急 病	そ の 他
合 計		4,760	3	0	0	434	55	34	665	29	28	3,223	289
新 生 児 (生後28日以内) (構成比0.4%)	死 亡	0	0	0	0	0	0	0	0	0	0	0	0
	重 症	6	0	0	0	0	0	0	0	0	0	0	6
	中等症	13	0	0	0	0	0	0	0	0	0	2	11
	軽 症	0	0	0	0	0	0	0	0	0	0	0	0
乳 幼 児 (生後29日～6歳) (構成比4.9%)	死 亡	0	0	0	0	0	0	0	0	0	0	0	0
	重 症	5	0	0	0	1	0	0	0	0	0	0	4
	中等症	87	0	0	0	0	0	0	3	0	0	73	11
	軽 症	140	0	0	0	7	0	0	67	0	0	66	0
少 年 (7～17歳) (構成比3.5%)	死 亡	0	0	0	0	0	0	0	0	0	0	0	0
	重 症	7	0	0	0	3	0	0	1	0	0	0	3
	中等症	38	0	0	0	4	0	4	5	1	0	22	2
	軽 症	121	0	0	0	38	0	11	15	3	1	52	1
成 人 (18～64歳) (構成比31.9%)	死 亡	12	0	0	0	0	1	0	0	0	4	7	0
	重 症	52	0	0	0	8	1	0	1	0	5	27	10
	中等症	426	0	0	0	59	24	1	35	3	5	235	64
	軽 症	1,030	2	0	0	221	20	16	99	18	6	644	4
高 齢 者 (65歳以上) (構成比59.3%)	死 亡	62	0	0	0	2	0	0	0	0	3	57	0
	重 症	169	1	0	0	2	1	0	22	0	1	117	25
	中等症	1,104	0	0	0	16	3	0	111	0	3	844	127
	軽 症	1,488	0	0	0	73	5	2	306	4	0	1,077	21
合 計 内 訳	死 亡	74	0	0	0	2	1	0	0	0	7	64	0
	重 症	239	1	0	0	14	2	0	24	0	6	144	48
	中等症	1,668	0	0	0	79	27	5	154	4	8	1,176	215
	軽 症	2,779	2	0	0	339	25	29	487	25	7	1,839	26

急病にかかる疾病分類別搬送人員調

平成24年中



病分類別	脳疾患	心疾患等	消化器系	呼吸系	精神系	感覚系	泌尿器系	新生物	その他	診断名不明確	合計
急病搬送人員	214	312	157	206	47	235	62	37	287	1,666	3,223

事故種別医療機関別搬送人員調

平成24年中

	事故種別等 区分	急病		交通事故		一般負傷		その他		合計	
		うち 管内	うち 管外	うち 管内	うち 管外	うち 管内	うち 管外	うち 管内	うち 管外	うち 管内	うち 管外
救急医療機関	国立	25	25	4	4	3	3	14	14	46	46
	公立	2,917	7	371	11	602	2	311	17	4,201	37
	公的	2	2	3	3	1	1	17	17	23	23
	私的 病院	90	11	13	4	14	0	9	5	126	20
	診療所	0	0	0	0	0	0	0	0	0	0
	計	3,034	45	391	22	620	6	351	53	4,396	126
その他の医療機関	国立	4	4	0	0	0	0	1	1	5	5
	公立	3	3	0	0	0	0	5	5	8	8
	公的	153	153	36	36	39	39	77	77	305	305
	私的 病院	24	5	7	0	5	1	2	1	38	7
	診療所	5	1	0	0	1	0	2	0	8	1
	計	189	166	43	36	45	40	87	84	364	326
合計	国立	29	29	4	4	3	3	15	15	51	51
	公立	2,920	10	371	11	602	2	316	22	4,209	45
	公的	155	155	39	39	40	40	94	94	328	328
	私的 病院	114	16	20	4	19	1	11	6	164	27
	診療所	5	1	0	0	1	0	2	0	8	1
	合計	3,223	211	434	58	665	46	438	137	4,760	452

救急隊員の行った応急処置状況

平成24年中

区 分	合 計	急 病	交 通	一 般 負 傷	その他*
合 計	18,014	12,351	2,002	2,166	1,495
止 血	78	9	11	41	17
固 定	543	34	352	117	40
人 工 呼 吸	107	93	4	5	5
心 マ ッ サ ー ジ	0	0	0	0	0
うち自動	0	0	0	0	0
心 肺 蘇 生	140	123	3	4	10
うち自動	0	0	0	0	0
酸 素 吸 入	1,144	816	161	61	106
気 道 確 保	285	246	8	11	20
経鼻エアウェイ	14	9	0	0	5
異 物 除 去	9	5	0	4	0
ラリゲ [®] アルマスク等	37	34	0	1	2
気 管 挿 管	1	0	0	1	0
保 温	218	132	38	16	32
被 覆	238	17	62	121	38
在 宅 療 法 継 続	140	116	1	9	14
シ ョ ッ ク パ ン ツ	0	0	0	0	0
除 細 動	15	14	0	0	1
静 脈 路 確 保	29	28	0	1	0
薬 剤 投 与	15	14	0	1	0
そ の 他	1,648	1,156	190	193	109
血 圧 測 定	4,386	2,984	419	600	383
心 音・呼 吸 音 聴 取	1,596	1,179	187	131	99
血 中 酸 素 飽 和 度 測 定	4,587	3,110	426	645	406
心 電 図	2,845	2,280	140	210	215
うち伝送	0	0	0	0	0

*その他は急病・交通・一般負傷以外の種別をいう。

応急手当普及啓発実施状況

年度	種別	普通救命講習		上級救命講習		応急手当講習	
		回 数	受講者数	回 数	受講者数	回 数	受講者数
平成7～15年度		362	9,139	12	245	124	5,279
平成16年度		137	3,892	4	75	28	1,308
平成17年度		107	2,830	4	77	25	909
平成18年度		114	3,146	4	69	14	1,000
平成19年度		133	3,360	4	70	20	850
平成20年度		125	3,111	2	49	19	662
平成21年度		112	3,045	2	34	20	1,353
平成22年度		96	2,455	2	34	13	867
平成23年度		104	2,760	2	35	18	963
平成24年度		111	2,878	2	44	18	809
各講習開始以降の延べ人数		1,401	36,616	38	732	299	14,000

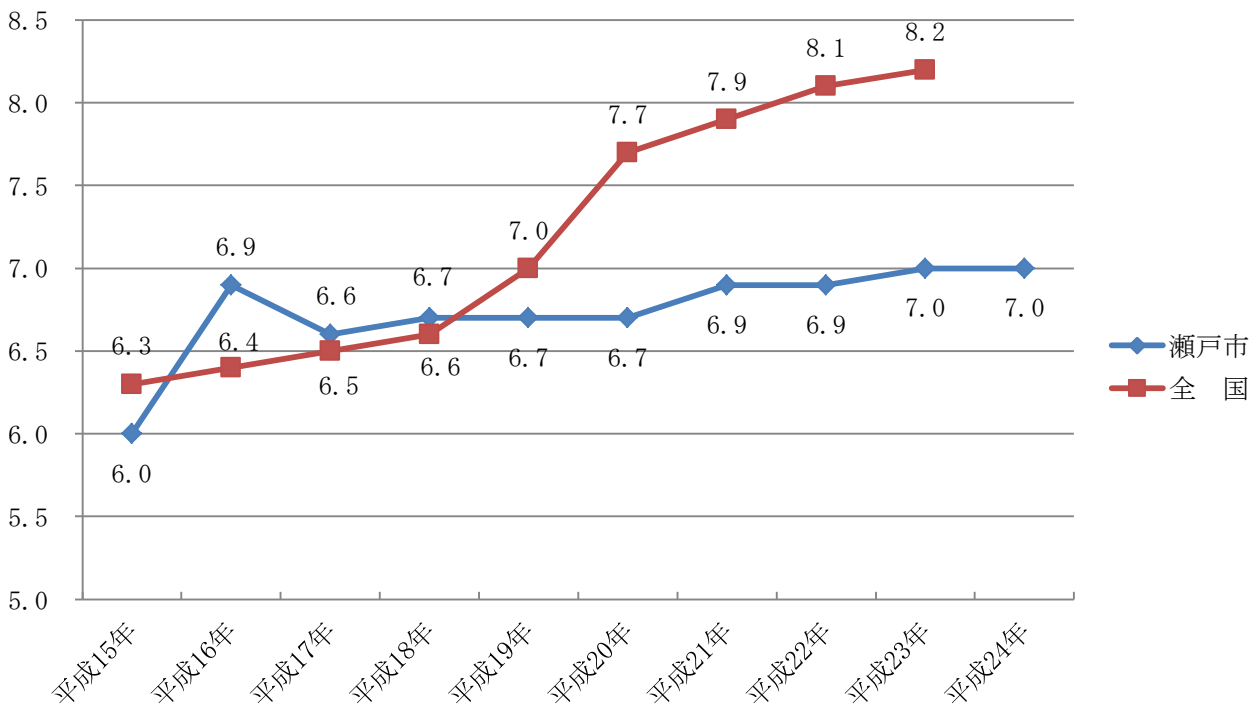
救命率の推移

(%)

区 分	平成21年	平成22年	平成23年	平成24年
瀬戸市	25.0	0	0	56.0
愛知県	24.5	26.8	27.9	28.6
全 国	20.5	20.4	20.8	

※ 救命率とは、①目撃のある突然心肺停止である、②AEDが使用できる心電図波形（VF・VT）である救急患者を救急搬送し、1か月後に社会復帰できた割合を言う。
 ※ 平成24年中の全国の「救命率」は平成25年9月末現在未発表

(分) 10年間の現場到着平均所要時間の推移

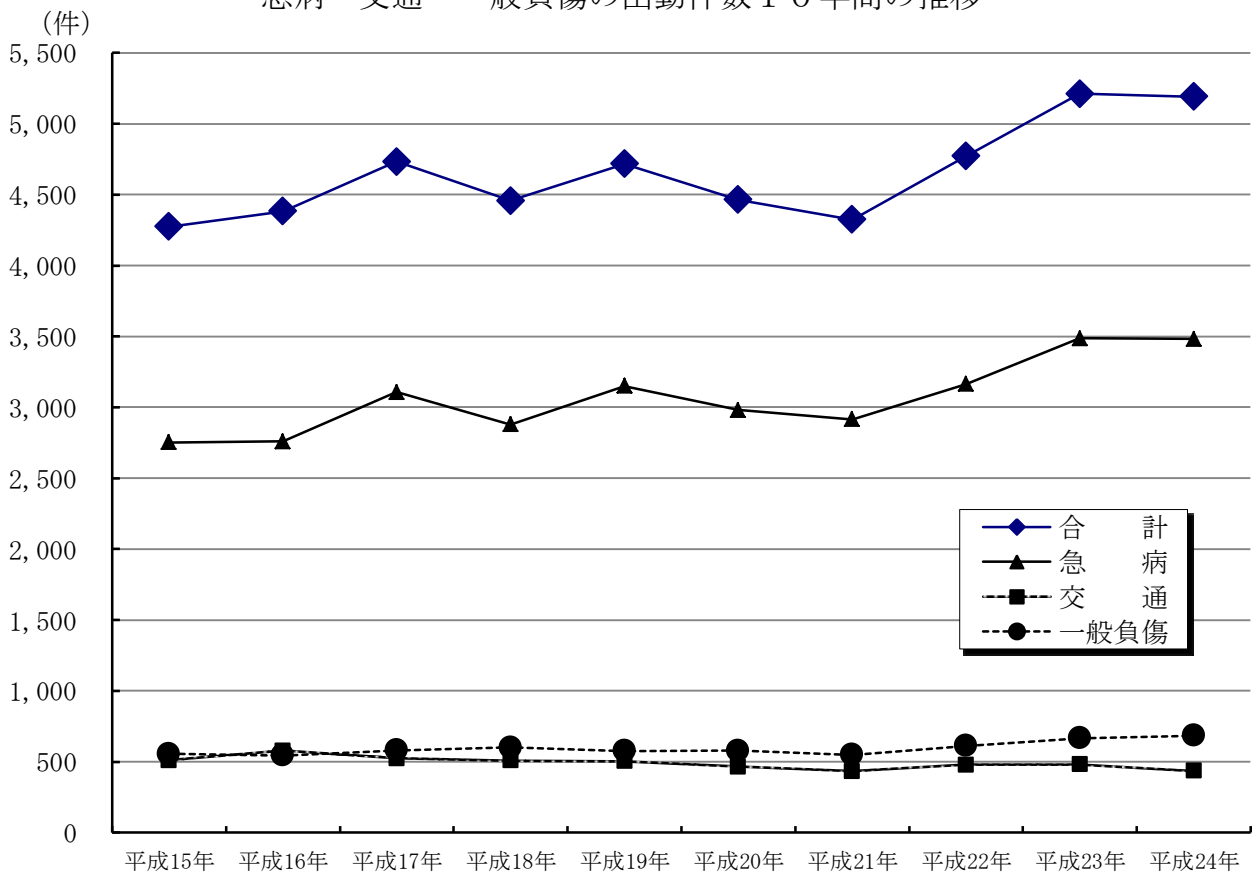


※ 平成24年中の全国の「現場到着平均所要時間」は平成25年9月末現在未発表

10年間の救急出動件数

区分 年 別	合 計	火 災	自然 災害	水 難	交 通	労働 災害	運動 競技	一 般 負 傷	加 害	自 損 行 為	急 病	そ の 他
平成15年	4,275	8	0	0	510	48	28	555	36	65	2,752	273
平成16年	4,383	7	0	0	579	49	26	544	24	52	2,759	343
平成17年	4,733	10	0	0	524	51	25	581	24	46	3,108	364
平成18年	4,457	11	0	0	507	42	41	601	27	43	2,880	305
平成19年	4,717	9	0	0	503	40	27	575	25	68	3,149	321
平成20年	4,464	9	0	0	465	48	30	577	22	53	2,981	279
平成21年	4,325	7	0	0	434	41	31	549	33	43	2,916	271
平成22年	4,772	1	0	2	479	53	38	613	22	52	3,164	348
平成23年	5,212	9	0	1	482	47	57	667	30	61	3,487	371
平成24年	5,192	2	0	0	437	58	32	685	33	46	3,482	417

急病・交通・一般負傷の出動件数10年間の推移



事 故 別 救 助 出 動 状 況

平成24年中

区 分	合 計	火 災		交 通 事 故	水 難 事 故	自 然 災 害 事 故	機 械 に よ る 事 故	建 物 に よ る 事 故	ガ ス ・ 酸 欠 事 故	破 裂 事 故	そ の 他	
		建 物	建 物 以 外									
出 動 件 数	71	2	0	22	1	0	4	23	0	0	19	
活 動 件 数	41	2	0	10	0	0	2	14	0	0	13	
救 助 人 員	44	2	0	13	0	0	2	14	0	0	13	
出 動 人 員	1,074	144	0	334	13	0	57	263	0	0	263	
出 動 車 両	救助工作車	65	0	0	22	1	0	4	19	0	0	19
	ポンプ車	76	9	0	23	1	0	5	20	0	0	18
	はしご車	0	0	0	0	0	0	0	0	0	0	0
	化学車	1	0	0	0	0	0	0	0	0	0	1
	指揮車	67	2	0	22	1	0	4	20	0	0	18
	救急車	89	3	0	38	1	0	4	23	0	0	20
	その他	24	17	0	3	0	0	2	0	0	0	2
	合 計	322	31	0	108	4	0	19	82	0	0	78

連 区 別 救 助 出 動 件 数

平成24年中

区 分	合 計	火 災		交 通 事 故	水 難 事 故	自 然 災 害 事 故	機 械 に よ る 事 故	建 物 に よ る 事 故	ガ ス ・ 酸 欠 事 故	破 裂 事 故	そ の 他
		建 物	建 物 以 外								
合 計	71	2	0	22	1	0	4	23	0	0	19
道 泉	2							2			
深 川	0										
古 瀬 戸	4						1	2			1
東 明	1			1							
祖 母 懐	3			1				1			1
陶 原	4			1							3
長 根	8	1		4				3			
效 範	10	1		1				5			3
水 南	4						1	1			2
水 野	9			7	1		1				
西 陵	2			1							1
原 山 台	6							5			1
萩 山 台	1							1			
八 幡 台	3							2			1
品 野	6			2			1	1			2
下 品 野	1			1							
山 口	2			1							1
本 地	1										1
菱 野	2			1							1
新 郷	1										1
管 外	1			1							

発 生 場 所 別 救 助 人 員

平成24年中

区 分 発 生 場 所		合 計	火 災		交 通 事 故	水 難 事 故	自 然 災 害 事 故	機 械 による 事 故	建 物 による 事 故	ガ ス ・ 酸 欠 事 故	破 裂 事 故	そ の 他
			建 物	建 物 以外								
合 計		44	2	0	13	0	0	2	14	0	0	13
屋 内	住 居	20	2	0	0	0	0	0	14	0	0	4
	その他の屋内	1	0	0	0	0	0	1	0	0	0	0
屋 外	道 路	0	0	0	0	0	0	0	0	0	0	0
	高速道路 その他の道路	12	0	0	12	0	0	0	0	0	0	0
	水 面	1	0	0	1	0	0	0	0	0	0	0
	山 岳	2	0	0	0	0	0	0	0	0	0	2
	その他の屋外	7	0	0	0	0	0	1	0	0	0	6
地 下		0	0	0	0	0	0	0	0	0	0	0
そ の 他		1	0	0	0	0	0	0	0	0	0	1

10年間の救助出動件数

区 分 年 別		合 計	火 災		交 通 事 故	水 難 事 故	自 然 災 害 事 故	機 械 による 事 故	建 物 による 事 故	ガ ス ・ 酸 欠 事 故	破 裂 事 故	そ の 他
			建 物	建 物 以外								
平 成 15 年		34	0	0	20	2	0	2	1	0	0	9
平 成 16 年		59	0	0	36	0	0	2	11	0	0	10
平 成 17 年		39	0	0	25	0	0	1	6	0	0	7
平 成 18 年		53	2	0	37	0	0	1	7	0	0	6
平 成 19 年		42	0	0	25	0	0	3	5	0	0	9
平 成 20 年		51	3	0	20	0	0	0	14	1	0	13
平 成 21 年		47	0	0	28	0	0	1	9	1	0	8
平 成 22 年		48	1	0	19	2	0	2	10	1	0	13
平 成 23 年		62	1	0	22	2	0	8	16	0	0	13
平 成 24 年		71	2	0	22	1	0	4	23	0	0	19