

第1編

消防情勢

5年間の市当初予算等と消防費

(単位：千円)

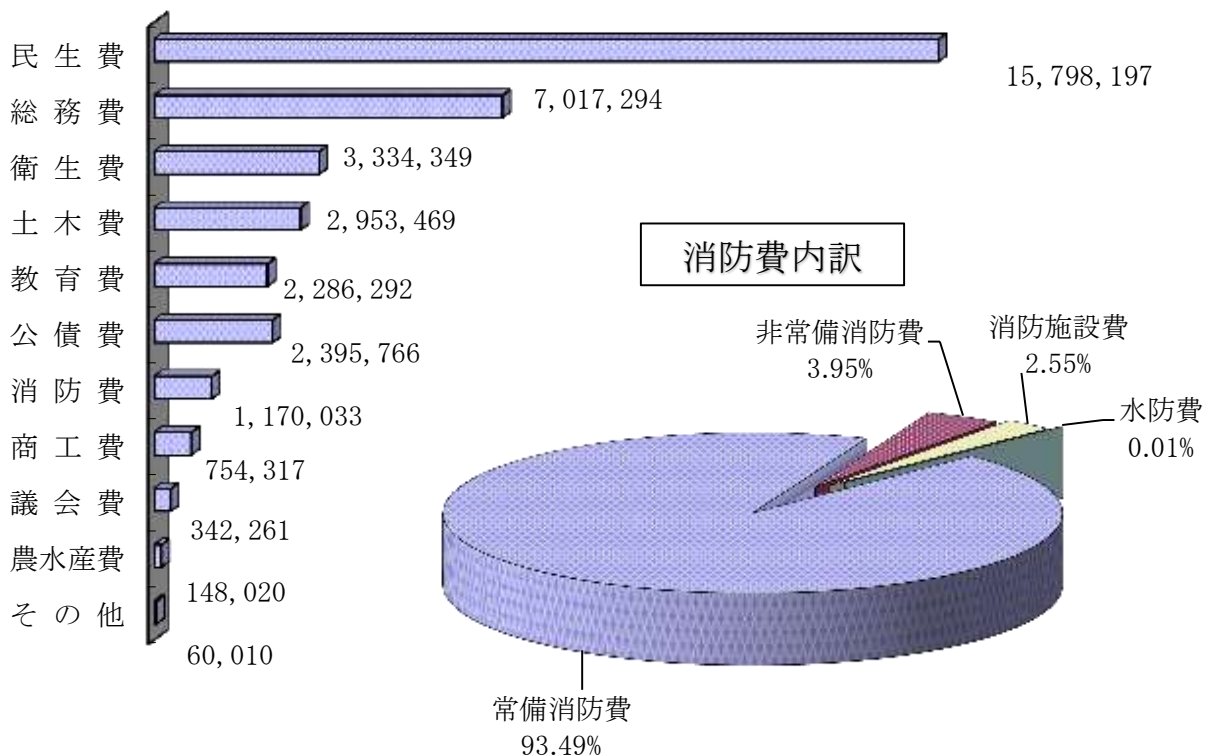
| 区分 年度 | 市一般会計 | 消 防 費 | 消 防 費 内 訳 | | | | 一般 会計 との 比率 (%) | 消防費基準 財政需要額 | 消防費と 消防費基 準財政需 要額との 比 較 (%) |
|----------|------------|-----------|------------|------------|------------|---------|-----------------------------|----------------|--|
| | | | 常 備 消防費 | 非常備 消防費 | 消 防 施設費 | 水防 費 | | | |
| 21 | 30,810,000 | 1,332,849 | 1,168,992 | 46,948 | 116,819 | 90 | 4.3 | 1,456,983 | 91.5 |
| 22 | 32,340,000 | 1,252,253 | 1,119,065 | 47,012 | 86,086 | 90 | 3.9 | 1,515,972 | 82.6 |
| 23 | 32,750,000 | 1,287,458 | 1,089,867 | 46,849 | 150,652 | 90 | 3.9 | 1,488,491 | 86.5 |
| 24 | 32,300,000 | 1,446,176 | 1,093,088 | 44,899 | 308,099 | 90 | 4.5 | 1,501,601 | 96.3 |
| 25 | 33,210,000 | 1,187,020 | 1,067,255 | 44,105 | 75,570 | 90 | 3.6 | 1,442,297 | 82.3 |

(予算現額)

平成26年度一般会計当初予算額

(単位：千円)

| 区分 年度 | 市一般会計 | 消 防 費 | 消 防 費 内 訳 | | | | 一般会計 との比率 (%) |
|----------|------------|-----------|-----------|--------|--------|-----|---------------------|
| | | | 常備消防費 | 非常備消防費 | 消防施設費 | 水防費 | |
| 26 | 36,260,000 | 1,170,033 | 1,093,955 | 46,164 | 29,824 | 90 | 3.2% |

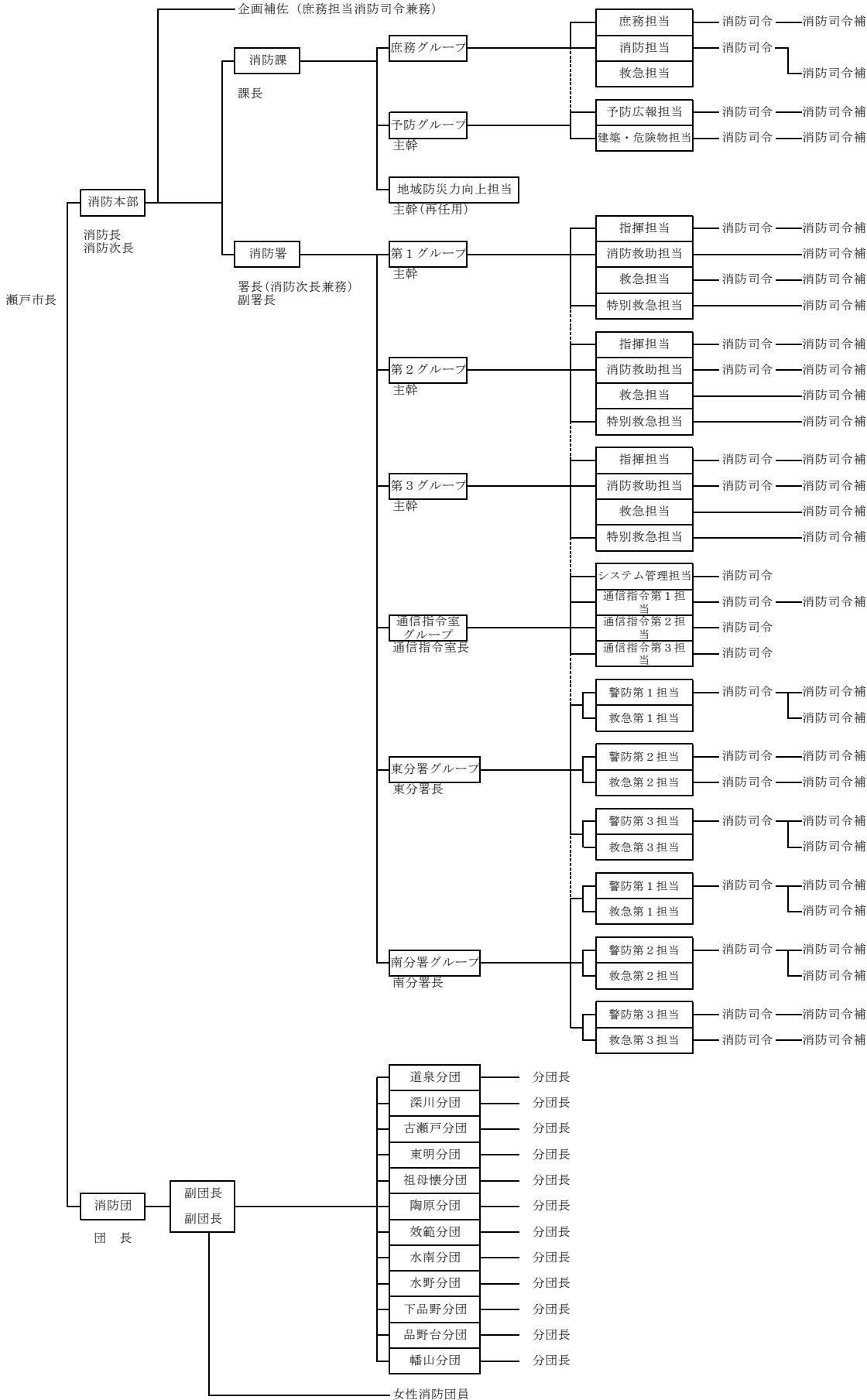


平成26年度消防費の市民負担額

| | |
|-----------|----------|
| 市民1人当たりの額 | 1世帯当たりの額 |
| 8,884 円 | 21,851 円 |

消防本部・消防署・消防団組織図

(平成26年4月1日現在)



消 防 本 部 消 防 課 の 事 務 分 掌

- 1 消防職員の任免その他の人事に関する事。
- 2 消防職員及び消防団員の教養計画に関する事。
- 3 行政組織及び事務の委任配分に関する事。
- 4 予算に関する事。
- 5 規則等の制定又は改廃に関する事。
- 6 文書取扱い及び文書管理の総括に関する事。
- 7 公印取扱いの総括に関する事。
- 8 消防職員の福利厚生に関する事。
- 9 消防関係施設の管理に関する事。
- 10 消防団に関する事。
- 11 消防職員委員会に関する事。
- 12 消防部隊の統制に関する事。
- 13 消防相互応援協定に関する事。
- 14 消防統計に関する事。
- 15 消防水利の計画及び管理に関する事。
- 16 消防計画に関する事。
- 17 消防資機材の管理に関する事。
- 18 救急業務の高度化に関する事。
- 19 儀式及び消防行事に関する事。
- 20 火災予防の指導及び普及に関する事。
- 21 予防救急に関する事。
- 22 火災、救急等の報告に関する事。
- 23 消防用設備等の設置指導及び検査に関する事。
- 24 防火対象物の調査及び指導に関する事。
- 25 建築許可等の同意に関する事。
- 26 防火管理及び防災管理の指導に関する事。
- 27 危険物の規制に関する事。
- 28 液化石油ガス等の保安に関する事。
- 29 火薬類の貯蔵及び消費に係る保安に関する事。
- 30 瀬戸市少年消防クラブ連絡協議会に関する事。
- 31 瀬戸市婦人消防隊連絡協議会に関する事。
- 32 瀬戸市危険物安全協会に関する事。
- 33 瀬戸市自衛消防連絡協議会に関する事。
- 34 消防課の庶務に関する事。

消 防 署 の 事 務 分 掌

- 1 消防署の業務の管理に関する事。
- 2 防火訓練の指導に関する事。
- 3 消防広報活動に関する事。
- 4 火災及び災害の警戒及び防御に関する事。
- 5 救助活動に関する事。
- 6 火災の原因及び損害の調査に関する事。
- 7 消防相互応援の実施に関する事。
- 8 消防団の訓練指導に関する事。
- 9 消防水利の整備保全に関する事。
- 10 消防機械器具、防災資器材及び救急資器材の整備保全に関する事。
- 11 救急業務に関する事。
- 12 応急手当の普及に関する事。
- 13 火災、救急等の受信及び出動指令の伝達に関する事。
- 14 愛知県広域災害救急医療情報システムの運用に関する事。
- 15 気象情報及び災害情報に関する事。
- 16 火災警報に関する事。
- 17 高度情報通信ネットワークの運用に関する事。
- 18 通信施設の整備保全に関する事。
- 19 その他消防情報に関する事。
- 20 消防署の庶務に関する事。

消防力の整備指針と現有消防力

1 施設

平成26年 4月 1日現在

| | 整備指針 | 現 有 数 | 充 足 率 |
|-----|------|-------|--------|
| 施 設 | 3 | 3 | 100.0% |

2 車 両

| 車 両 | 整備指針(台) (非常用を除く。) | 現 有 数 (台) (非常用を除く。) | 充 足 率 |
|------------|----------------------|------------------------|--------|
| 消 防 ポンプ自動車 | 7 | 7 | 100.0% |
| は し ご 自動車 | 2 | 1 | 50.0% |
| 化 学 消 防 車 | 1 | 1 | 100.0% |
| 救 助 工 作 車 | 1 | 1 | 100.0% |
| 指 揮 車 | 1 | 1 | 100.0% |
| 救 急 車 | 4 | 4 | 100.0% |
| 特 殊 車 等 | 4 | 4 | 100.0% |
| 合 計 | 20 | 19 | 95.0% |

3 人 員

| | 整備指針(名) | 現 有 人 員 (名) | 充 足 率 |
|-----------|---------|-------------|--------------|
| 指 揮 隊 員 | 10 | 95 | 54.6% |
| 消 防 隊 員 | 107 | | |
| 救 急 隊 員 | 40 | | |
| 救 助 隊 員 | 17 | | |
| (小 計) | 174 | 95 | 54.6% |
| 通 信 員 | 10 | 8 | 80.0% |
| 予 防 要 員 | 18 | 9 (専従) | 計17 94.4% |
| | | 8 (兼務) | |
| 庶務の処理等の人員 | 14 | 13 | 92.9% |
| 合 計 | 216 | 125 | 57.9% |

消 防 職 員 数

平成26年4月1日現在

| 所 属 別 | | 階 級 別 | 合 計 | 消 防 監 | 消 防 司 令 長 | 消 防 司 令 | 消 防 司 令 補 | 消 防 士 長 | 消 防 副 士 長 | 消 防 士 | 事 務 吏 員 | |
|---------------------------------|---------------------------------|---|-----------------|-------------|-----------------------|------------------|-----------------------|------------------|-----------------------|-------------|------------------|---|
| 合 計 | | | 125 (2) | 1 | 10 (1) | 22 (1) | 29 | 37 | 7 | 18 | 1 | |
| 消 防 本 部 | 消 防 長 | | 1 | 1 | | | | | | | | |
| | 消 防 次 長 | | 1 | | 1 | | | | | | | |
| | 企 画 補 佐 | | 1 | | | 1 | | | | | | |
| | 消 防 課 | 消 防 課 長 | | 1 | | 1 | | | | | | |
| | | グ ル ー プ | 庶 務 担 当 | 4 (1) | | | (1) | 1 | 2 | | | 1 |
| | | | 消 防 担 当 | 2 | | | 1 | | 1 | | | |
| | | | 救 急 担 当 | 2 | | | | 1 | 1 | | | |
| | | 予 防 課 | 主 幹 | 1 | | 1 | | | | | | |
| | | | 予 防 広 報 担 当 | 4 | | | 1 | 1 | 1 | 1 | | |
| | | | 建 築 ・ 危 険 物 担 当 | 4 | | | 1 | 1 | 2 | | | |
| 派 遣 職 員 等 | | 1 | | | | 1 | | | | | | |
| 小 計 | | | 22 (1) | 1 | 3 | 4 (1) | 5 | 7 | 1 | | 1 | |
| 消 防 署 | 署 長 | | (1) | | (1) | | | | | | | |
| | 副 署 長 | | 1 | | 1 | | | | | | | |
| | 第 1 グ ル ー プ | 主 幹 | 1 | | 1 | | | | | | | |
| | | 指 揮 担 当 | 2 | | | 1 | 1 | | | | | |
| | | 消 防 救 助 担 当 | 5 | | | | 1 | 2 | 1 | 1 | | |
| | | 救 急 担 当 | 4 | | | 1 | | 1 | | 2 | | |
| | 特 別 救 急 担 当 | 特 別 救 急 担 当 | 3 | | | | 1 | | 2 | | | |
| | | 第 2 グ ル ー プ | 主 幹 | 1 | | 1 | | | | | | |
| | | | 指 揮 担 当 | 2 | | | 1 | 1 | | | | |
| | | | 消 防 救 助 担 当 | 5 | | | 1 | 1 | 2 | | 1 | |
| | 救 急 担 当 | | 4 | | | | 1 | 1 | 1 | 1 | | |
| | 特 別 救 急 担 当 | 特 別 救 急 担 当 | 3 | | | | 1 | 1 | 1 | | | |
| | | 第 3 グ ル ー プ | 主 幹 | 1 | | 1 | | | | | | |
| | | | 指 揮 担 当 | 2 | | | 1 | 1 | | | | |
| | | | 消 防 救 助 担 当 | 5 | | | 1 | 1 | 2 | | 1 | |
| | 救 急 担 当 | | 4 | | | | 1 | 1 | | 2 | | |
| | 特 別 救 急 担 当 | 特 別 救 急 担 当 | 3 | | | | 1 | | 1 | 1 | | |
| | | 小 計 | | | 46 (1) | | 4 (1) | 6 | 11 | 10 | 6 | 9 |
| | | 通 信 指 令 室 グ ル ー プ | 通 信 指 令 室 長 | 1 | | 1 | | | | | | |
| | | | シ ス テ ム 管 理 担 当 | 1 | | | 1 | | | | | |
| 通 信 指 令 第 1 担 当 | 2 | | | | 1 | 1 | | | | | | |
| 通 信 指 令 第 2 担 当 | 2 | | | | 1 | | 1 | | | | | |
| 通 信 指 令 第 3 担 当 | 2 | | | | 1 | | 1 | | | | | |
| 小 計 | | | 8 | | 1 | 4 | 1 | 2 | | | | |
| 東 分 署 グ ル ー プ | 東 分 署 長 | 1 | | 1 | | | | | | | | |
| | 警 防 第 1 担 当 | 5 | | | 1 | 1 | 2 | | 1 | | | |
| | 救 急 第 1 担 当 | 3 | | | | 1 | 1 | | 1 | | | |
| | 警 防 第 2 担 当 | 5 | | | 1 | 1 | 1 | | 2 | | | |
| | 救 急 第 2 担 当 | 3 | | | 1 | 1 | 1 | | | | | |
| | 警 防 第 3 担 当 | 5 | | | 1 | 1 | 2 | | 1 | | | |
| 救 急 第 3 担 当 | 救 急 第 3 担 当 | 3 | | | | 1 | 1 | | 1 | | | |
| | 小 計 | | | 25 | | 1 | 4 | 6 | 8 | | 6 | |
| | 南 分 署 グ ル ー プ | 南 分 署 長 | 1 | | 1 | | | | | | | |
| | | 警 防 第 1 担 当 | 4 | | | 1 | 1 | 1 | | 1 | | |
| | | 救 急 第 1 担 当 | 3 | | | | 1 | 2 | | | | |
| | | 警 防 第 2 担 当 | 5 | | | 1 | 1 | 2 | | 1 | | |
| 救 急 第 2 担 当 | | 3 | | | | 1 | 2 | | | | | |
| 警 防 第 3 担 当 | | 5 | | | 1 | 1 | 2 | | 1 | | | |
| 救 急 第 3 担 当 | 救 急 第 3 担 当 | 3 | | | 1 | 1 | 1 | | | | | |
| | 小 計 | | | 24 | | 1 | 4 | 6 | 10 | | 3 | |

※ 消防職員数には、再任用職員を含まず。

() 内は兼務職員数

消 防 団 員 数

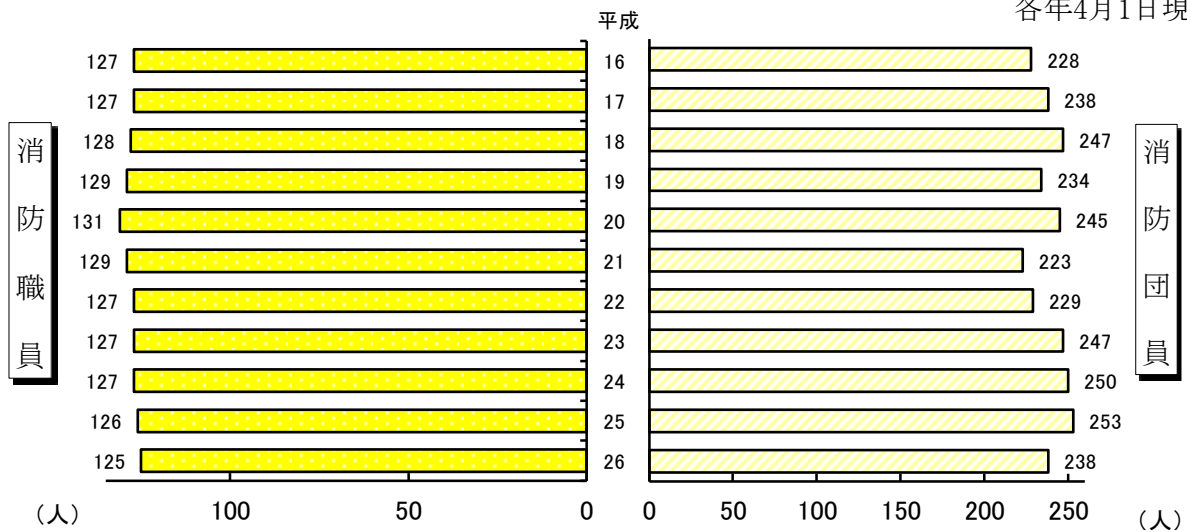
平成26年4月1日現在

| 階級別 分団別 | 合 計 | 団 長 | 副団長 | 分団長 | 副分団長 | 部 長 | 班 長 | 団 員 |
|------------|-----|-----|-----|-----|------|-----|-------|----------|
| 合 計 | 238 | 1 | 2 | 12 | 22 | 22 | 24(2) | 155 (20) |
| 団 本 部 | 25 | 1 | 2 | | | | 2(2) | 20 (20) |
| 道 泉 分 団 | 19 | | | 1 | 2 | 2 | 2 | 12 ⑤ |
| 深 川 分 団 | 19 | | | 1 | 2 | 2 | 2 | 12 ③ |
| 古 瀬 戸 分 団 | 16 | | | 1 | 2 | 2 | 2 | 9 ③ |
| 東 明 分 団 | 18 | | | 1 | 2 | 2 | 2 | 11 ⑤ |
| 祖 母 懐 分 団 | 16 | | | 1 | 2 | 2 | 2 | 9 |
| 陶 原 分 団 | 15 | | | 1 | 2 | 2 | 2 | 8 |
| 效 範 分 団 | 20 | | | 1 | 2 | 2 | 2 | 13 ② |
| 水 南 分 団 | 17 | | | 1 | 2 | 2 | 2 | 10 ④ |
| 水 野 分 団 | 13 | | | 1 | 2 | 2 | 2 | 6 |
| 下 品 野 分 団 | 18 | | | 1 | 2 | 2 | 2 | 11 ④ |
| 品 野 台 分 団 | 19 | | | 1 | | | | 18 |
| 幡 山 分 団 | 23 | | | 1 | 2 | 2 | 2 | 16 |

() は女性消防団員数
○数字は災害支援団員数

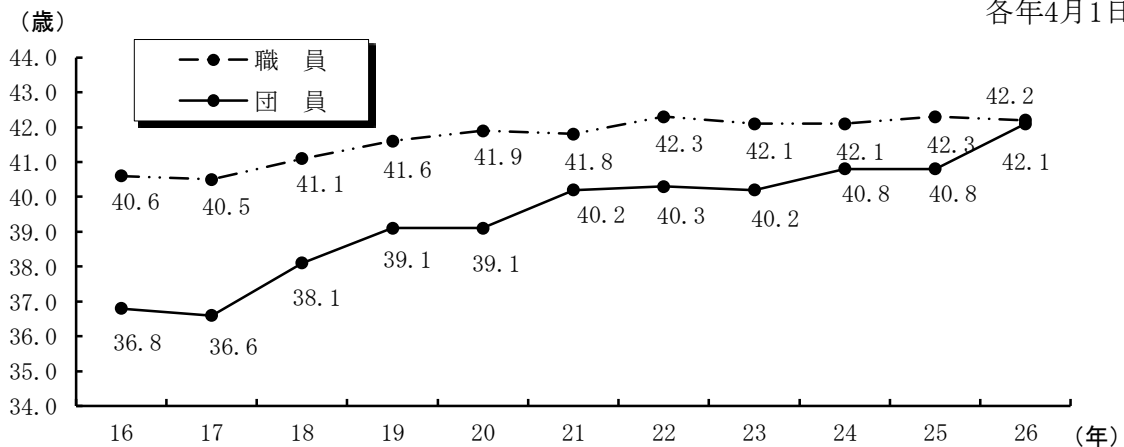
消 防 職 員 ・ 団 員 数 の 推 移

各年4月1日現在



消 防 職 員 ・ 団 員 の 平 均 年 齢 の 推 移

各年4月1日現在



消防職員派遣教養科目別実施状況

【県消防学校等】

| 科目 | | 年度 | 合計 | 16 | 17 | 18 | 19 | 20 | 21 | 22 | 23 | 24 | 25 |
|--------------|--------|----|-----|----|----|----|----|----|----|----|----|----|----|
| 幹部科 | 初級 | | 3 | | 1 | | | 1 | | | 1 | | |
| | 中級 | | 3 | | | 1 | | | 1 | | | 1 | |
| | 上級 | | 4 | 1 | | | 1 | | | 1 | | | 1 |
| 警防科 | | | 6 | | 1 | | 1 | | 1 | | 1 | 1 | 1 |
| 救助科 | | | 10 | 1 | 1 | 1 | 1 | 1 | 1 | 1 | 1 | 1 | 1 |
| 救急科 | I 課程 | | 0 | | | | | | | | | | |
| | II 課程 | | 0 | | | | | | | | | | |
| | 標準課程 | | 32 | 5 | 4 | 4 | 3 | 3 | 2 | 2 | 4 | 2 | 3 |
| はしご自動車等運用科 | | | 4 | 1 | | 1 | | 1 | | | 1 | | |
| 指導員養成科 | | | 2 | 1 | 1 | | | | | | | | |
| 初任科 | | | 31 | 5 | 4 | 2 | 3 | 3 | 3 | 1 | 4 | 3 | 3 |
| 予防科 | 危険物課程 | | 4 | 1 | | | 1 | | | 1 | | | 1 |
| | 予防課程 | | 0 | | | | | | | | | | |
| | 火災調査課程 | | 2 | | 1 | | | | | | 1 | | |
| | 査察課程 | | 3 | | | 1 | | | 1 | | | 1 | |
| 特殊災害科 | | | 4 | 1 | | 1 | | 1 | | 1 | | | |
| 地震防災科 | | | 7 | 1 | 1 | 1 | 1 | | | 1 | | 1 | 1 |
| 新任消防長(行政出身)科 | | | 1 | | | | | 1 | | | | | |
| 小隊長科 | | | 2 | | | | | 1 | | | 1 | | |
| 指揮隊科 | | | 1 | | | | | | | | | | 1 |
| 外傷・災害対応講習 | | | 11 | | | | | 1 | 4 | 4 | | | 2 |
| 合計 | | | 130 | 17 | 14 | 12 | 11 | 13 | 13 | 12 | 14 | 10 | 14 |

【救急救命士養成関係】

| 科目 | | 年度 | 合計 | 16 | 17 | 18 | 19 | 20 | 21 | 22 | 23 | 24 | 25 |
|-------------|--|----|----|----|----|----|----|----|----|----|----|----|----|
| 救急救命士養成 | | | 11 | 1 | 2 | 1 | 1 | 1 | 1 | 1 | 1 | 1 | 1 |
| 救急救命士気管挿管養成 | | | 8 | 1 | | | 1 | 1 | 1 | 1 | 1 | 1 | 1 |
| 救急救命士薬剤投与養成 | | | 19 | 1 | | 2 | | 5 | 5 | 3 | 1 | 1 | 1 |
| 合計 | | | 38 | 3 | 2 | 3 | 2 | 7 | 7 | 5 | 3 | 3 | 3 |

【消防大学校】

| 科目 | | 年度 | 合計 | 16 | 17 | 18 | 19 | 20 | 21 | 22 | 23 | 24 | 25 |
|-------------|--|----|----|----|----|----|----|----|----|----|----|----|----|
| 上級幹部科 | | | 2 | 1 | | | | | | | | 1 | |
| 幹部科(旧幹部研修科) | | | 2 | | | | 1 | 1 | | | | | |
| 警防科 | | | 3 | 1 | | 1 | | | 1 | | | | |
| 予防科 | | | 1 | | | | | | | | 1 | | |
| 救急科 | | | 0 | | | | | | | | | | |
| 救助科 | | | 1 | | | | | | | | | 1 | |
| 火災調査科 | | | 2 | | | | | | | 1 | | | 1 |
| 講習会等 | | | 7 | 1 | 1 | 1 | | | 1 | 1 | 1 | | 1 |
| 新任消防長科 | | | 1 | | | | | 1 | | | | | |
| 合計 | | | 19 | 3 | 1 | 2 | 1 | 2 | 2 | 2 | 2 | 2 | 2 |

消防職員研修実施状況

| 内容 | | 年度 | 合計 | 16 | 17 | 18 | 19 | 20 | 21 | 22 | 23 | 24 | 25 |
|---------|----|----|-------|----|-----|-----|-----|-----|-----|-----|-----|-----|-----|
| 市職員研修 | 回数 | | 151 | 6 | 18 | 14 | 18 | 20 | 17 | 10 | 12 | 18 | 18 |
| | 人数 | | 387 | 24 | 63 | 25 | 30 | 74 | 42 | 19 | 32 | 44 | 34 |
| 警防関係 | 回数 | | 75 | 6 | 7 | 8 | 8 | 7 | 9 | 15 | 8 | 5 | 2 |
| | 人数 | | 789 | 24 | 66 | 55 | 39 | 41 | 209 | 315 | 25 | 8 | 7 |
| 救急・救助関係 | 回数 | | 165 | 9 | 19 | 15 | 16 | 17 | 16 | 30 | 12 | 13 | 18 |
| | 人数 | | 1,321 | 30 | 43 | 249 | 95 | 109 | 121 | 131 | 33 | 235 | 275 |
| 予防関係 | 回数 | | 111 | 4 | 12 | 8 | 10 | 15 | 14 | 8 | 11 | 16 | 13 |
| | 人数 | | 177 | 6 | 30 | 14 | 14 | 19 | 17 | 13 | 12 | 25 | 27 |
| 通信関係 | 回数 | | 13 | 1 | 0 | 0 | 3 | 2 | 2 | 3 | 0 | 1 | 1 |
| | 人数 | | 29 | 1 | 0 | 0 | 5 | 3 | 2 | 3 | 0 | 13 | 2 |
| その他 | 回数 | | 66 | 8 | 5 | 9 | 13 | 9 | 12 | 4 | 4 | 2 | 0 |
| | 人数 | | 93 | 8 | 8 | 11 | 19 | 14 | 21 | 5 | 4 | 3 | 0 |
| 合計 | 回数 | | 581 | 34 | 61 | 54 | 68 | 70 | 70 | 70 | 47 | 55 | 52 |
| | 人数 | | 2,796 | 93 | 210 | 354 | 202 | 260 | 412 | 486 | 106 | 328 | 345 |

消防職員・団員公務災害等発生状況

| 内容 | | 年度 | 計 | 小計 | 16 | 17 | 18 | 19 | 20 | 21 | 22 | 23 | 24 | 25 |
|-------|----|----|----|----|----|----|----|----|----|----|----|----|----|----|
| 消防活動中 | 職員 | | 8 | 7 | | 1 | 2 | | 1 | | 2 | | 1 | |
| | 団員 | | | 1 | 1 | | | | | | | | | |
| 救急活動中 | 職員 | | 7 | 7 | 1 | 1 | 1 | | | | | 1 | 2 | 1 |
| | 団員 | | | 0 | | | | | | | | | | |
| 調査活動中 | 職員 | | 0 | 0 | | | | | | | | | | |
| | 団員 | | | 0 | | | | | | | | | | |
| 訓練中 | 職員 | | 15 | 1 | | | | | | 1 | | | | |
| | 団員 | | | 14 | | 3 | 1 | 1 | 1 | 1 | | 1 | 2 | 4 |
| 作業中 | 職員 | | 7 | 5 | 1 | 1 | | | | 1 | 2 | | | |
| | 団員 | | | 2 | | | | 1 | | | 1 | | | |
| その他 | 職員 | | 7 | 3 | 1 | | | | | | | 2 | | |
| | 団員 | | | 4 | | | | 1 | 1 | | | | | 2 |
| 通勤災害 | 職員 | | 1 | 1 | | | | | | | | | | |
| | 団員 | | | 0 | | | | | 1 | | | | | |
| 合計 | 職員 | | 24 | 3 | 3 | 3 | 0 | 2 | 2 | 4 | 3 | 3 | 1 | |
| | 団員 | | 21 | 1 | 3 | 1 | 3 | 2 | 1 | 1 | 1 | 2 | 6 | |
| | 計 | | 45 | 4 | 6 | 4 | 3 | 4 | 3 | 5 | 4 | 5 | 7 | |

消 防 本 部 車 両 運 用 状 況

平成25年中

| 区 別 車両別 | 火 災 出 動 | | | 救急出動 | | 救助出動 | | 警戒出動 | | 風水害出動 | | 訓練出動 | | 警防調査 | | 火災調査 | | 検査・査察 | | 広報活動 | | 一般事務 | | その他の出動 | | 走行距離 km |
|------------|---------|-----|----------|-------|--------|------|-----|------|-----|-------|----|------|-----|------|-----|------|----|-------|-------|------|-------|-------|-------|--------|-------|------------|
| | 回数 | 人員 | 放水 回数 | 回数 | 人員 | 回数 | 人員 | 回数 | 人員 | 回数 | 人員 | 回数 | 人員 | 回数 | 人員 | 回数 | 人員 | 回数 | 人員 | 回数 | 人員 | 回数 | 人員 | 回数 | 人員 | |
| | | | | | | | | | | | | | | | | | | | | | | | | | | |
| 合 計 | 239 | 786 | 57 | 6,458 | 20,261 | 181 | 597 | 187 | 618 | 4 | 10 | 192 | 501 | 309 | 968 | 19 | 64 | 517 | 1,266 | 856 | 2,405 | 2,163 | 3,502 | 983 | 2,156 | 144,188 |
| ポンプ 1号車 | 9 | 32 | 2 | 444 | 1,408 | 2 | 7 | 1 | 3 | 0 | 0 | 3 | 9 | 0 | 0 | 0 | 0 | 1 | 3 | 0 | 0 | 0 | 0 | 9 | 21 | 2,539 |
| タンク 2号車 | 23 | 91 | 12 | 34 | 116 | 15 | 51 | 39 | 134 | 1 | 3 | 15 | 45 | 32 | 102 | 4 | 12 | 26 | 81 | 2 | 6 | 34 | 100 | 71 | 228 | 3,230 |
| 化 学 3号車 | 5 | 20 | 1 | 2 | 8 | 1 | 3 | 25 | 86 | 0 | 0 | 4 | 14 | 1 | 4 | 0 | 0 | 4 | 12 | 0 | 0 | 4 | 11 | 9 | 21 | 896 |
| タンク 5号車 | 23 | 91 | 13 | 40 | 146 | 12 | 46 | 33 | 117 | 1 | 3 | 12 | 39 | 83 | 288 | 5 | 18 | 51 | 167 | 85 | 255 | 27 | 92 | 115 | 393 | 4,667 |
| タンク 6号車 | 22 | 80 | 13 | 34 | 115 | 20 | 71 | 40 | 135 | 1 | 2 | 9 | 27 | 63 | 206 | 1 | 4 | 25 | 86 | 175 | 577 | 62 | 202 | 60 | 203 | 7,180 |
| ポンプ 8号車 | 11 | 35 | 1 | 262 | 810 | 1 | 3 | 1 | 3 | 0 | 0 | 0 | 0 | 43 | 134 | 0 | 0 | 24 | 80 | 2 | 6 | 9 | 29 | 6 | 17 | 2,993 |
| ポンプ 9号車 | 16 | 55 | 1 | 322 | 1,010 | 0 | 0 | 0 | 0 | 0 | 0 | 0 | 0 | 4 | 13 | 0 | 0 | 0 | 0 | 0 | 0 | 0 | 0 | 4 | 12 | 2,114 |
| ポンプ 10号車 | 26 | 91 | 5 | 23 | 77 | 6 | 19 | 1 | 3 | 0 | 0 | 20 | 57 | 48 | 153 | 1 | 3 | 37 | 125 | 2 | 7 | 10 | 30 | 58 | 181 | 2,247 |
| 梯 子 31号車 | 3 | 12 | 0 | 0 | 0 | 0 | 0 | 0 | 0 | 0 | 0 | 11 | 24 | 0 | 0 | 0 | 0 | 0 | 0 | 0 | 0 | 0 | 0 | 5 | 14 | 322 |
| 梯 子 32号車 | 2 | 7 | 0 | 0 | 0 | 0 | 0 | 0 | 0 | 0 | 0 | 1 | 2 | 1 | 2 | 0 | 0 | 0 | 0 | 0 | 0 | 0 | 0 | 9 | 18 | 210 |
| 救 助 43号車 | 0 | 0 | 0 | 0 | 0 | 58 | 201 | 0 | 0 | 0 | 0 | 6 | 16 | 0 | 0 | 0 | 0 | 0 | 0 | 0 | 0 | 1 | 2 | 5 | 12 | 778 |
| 指 揮 51号車 | 50 | 160 | 0 | 30 | 91 | 60 | 182 | 43 | 129 | 0 | 0 | 20 | 66 | 4 | 12 | 0 | 0 | 4 | 13 | 467 | 1,410 | 105 | 328 | 24 | 65 | 14,846 |
| 指 令 52号車 | 2 | 5 | 0 | 46 | 103 | 4 | 10 | 1 | 3 | 0 | 0 | 3 | 11 | 0 | 0 | 2 | 10 | 16 | 33 | 12 | 29 | 135 | 257 | 138 | 284 | 3,691 |
| 広 報 61号車 | 4 | 6 | 0 | 0 | 0 | 0 | 0 | 2 | 4 | 0 | 0 | 15 | 21 | 11 | 20 | 0 | 0 | 89 | 178 | 4 | 4 | 302 | 428 | 56 | 81 | 5,540 |
| 広 報 62号車 | 12 | 20 | 0 | 1 | 1 | 0 | 0 | 0 | 0 | 0 | 0 | 27 | 42 | 8 | 13 | 2 | 8 | 5 | 5 | 19 | 20 | 292 | 331 | 111 | 139 | 5,526 |
| 広 報 64号車 | 1 | 3 | 0 | 1 | 2 | 0 | 0 | 0 | 0 | 0 | 0 | 15 | 50 | 2 | 4 | 0 | 0 | 67 | 138 | 18 | 14 | 228 | 393 | 45 | 100 | 5,706 |
| 輸 送 71号車 | 2 | 5 | 0 | 0 | 0 | 1 | 3 | 0 | 0 | 0 | 0 | 2 | 5 | 1 | 2 | 0 | 0 | 0 | 0 | 0 | 0 | 46 | 80 | 16 | 29 | 1,406 |
| 積 載 72号車 | 2 | 2 | 0 | 0 | 0 | 1 | 1 | 1 | 1 | 0 | 0 | 8 | 10 | 4 | 8 | 1 | 2 | 4 | 5 | 4 | 5 | 72 | 80 | 82 | 91 | 2,273 |
| 連 絡 73号車 | 0 | 0 | 0 | 0 | 0 | 0 | 0 | 0 | 0 | 0 | 0 | 1 | 4 | 0 | 0 | 0 | 0 | 4 | 8 | 0 | 0 | 224 | 401 | 20 | 35 | 5,368 |
| 査 察 74号車 | 4 | 8 | 0 | 0 | 0 | 0 | 0 | 0 | 0 | 0 | 0 | 9 | 26 | 1 | 2 | 2 | 6 | 152 | 312 | 7 | 8 | 225 | 325 | 31 | 42 | 6,438 |
| 輸 送 75号車 | 1 | 2 | 0 | 0 | 0 | 0 | 0 | 0 | 0 | 1 | 2 | 2 | 4 | 0 | 0 | 0 | 0 | 2 | 4 | 2 | 2 | 82 | 88 | 44 | 51 | 2,645 |
| 査 察 76号車 | 1 | 1 | 0 | 0 | 0 | 0 | 0 | 0 | 0 | 0 | 0 | 5 | 18 | 3 | 5 | 1 | 1 | 6 | 16 | 57 | 62 | 303 | 321 | 52 | 75 | 7,970 |
| 水 槽 77号車 | 17 | 51 | 9 | 0 | 0 | 0 | 0 | 0 | 0 | 0 | 0 | 4 | 11 | 0 | 0 | 0 | 0 | 0 | 0 | 0 | 0 | 2 | 4 | 2 | 4 | 532 |
| 救 急 1号車 | 3 | 9 | 0 | 1,989 | 6,095 | 0 | 0 | 0 | 0 | 0 | 0 | 0 | 0 | 0 | 0 | 0 | 0 | 0 | 0 | 0 | 0 | 0 | 0 | 2 | 5 | 17,585 |
| 救 急 2号車 | 0 | 0 | 0 | 811 | 2,534 | 0 | 0 | 0 | 0 | 0 | 0 | 0 | 0 | 0 | 0 | 0 | 0 | 0 | 0 | 0 | 0 | 0 | 0 | 0 | 0 | 6,739 |
| 救 急 3号車 | 0 | 0 | 0 | 1,050 | 3,320 | 0 | 0 | 0 | 0 | 0 | 0 | 0 | 0 | 0 | 0 | 0 | 0 | 0 | 0 | 0 | 0 | 0 | 0 | 0 | 0 | 15,757 |
| 救 急 5号車 | 0 | 0 | 0 | 1,369 | 4,425 | 0 | 0 | 0 | 0 | 0 | 0 | 0 | 0 | 0 | 0 | 0 | 0 | 0 | 0 | 0 | 0 | 0 | 0 | 9 | 35 | 14,990 |

消 防 団 活 動 状 況

平成25年中

| 区 分 分 団 別 | 合 計 | | 火災出動 | | 放水 | 水防活動 及び 警戒活動 | | 訓練出動 | | 広報出動 | | その他 | | 走行 距離 Km | |
|--------------|-------|--------|------|-------|----|--------------------|-----|-------|-------|------|-------|-----|-------|----------------|-----|
| | 回数 | 人員 | 回数 | 人員 | | 回数 | 回数 | 人員 | 回数 | 人員 | 回数 | 人員 | 回数 | | 人員 |
| 合 計 | 1,667 | 11,157 | 154 | 1,105 | 25 | 74 | 818 | 1,098 | 6,877 | 226 | 1,906 | 343 | 1,336 | 8,683 | |
| うち支援団員 | 66 | 187 | 31 | 71 | | | 1 | 3 | 1 | 1 | | 33 | 112 | | |
| うち女性消防団員 | 118 | 200 | | | | | | | 112 | 194 | | 6 | 6 | | |
| 消防団本部 | 306 | 882 | 45 | 104 | | | 1 | 4 | 203 | 603 | 14 | 27 | 43 | 144 | 457 |
| うち女性消防団員 | 118 | 200 | | | | | | | 112 | 194 | | | 6 | 6 | |
| 道泉分団 | 178 | 988 | 7 | 53 | 2 | 5 | 52 | 141 | 741 | 10 | 93 | 15 | 49 | 453 | |
| うち支援団員 | 2 | 4 | 2 | 4 | | | | | | | | | | | |
| 深川分団 | 101 | 845 | 5 | 38 | 1 | 4 | 62 | 43 | 472 | 20 | 173 | 29 | 100 | 1,079 | |
| うち支援団員 | | | | | | | | | | | | | | | |
| 古瀬戸分団 | 164 | 1,002 | 4 | 26 | | 7 | 72 | 109 | 684 | 16 | 130 | 28 | 90 | 1,079 | |
| うち支援団員 | 4 | 4 | 3 | 3 | | | | 1 | 1 | | | | | | |
| 東明分団 | 89 | 626 | 7 | 75 | 2 | 6 | 48 | 38 | 287 | 21 | 166 | 17 | 50 | 934 | |
| うち支援団員 | 7 | 27 | 7 | 27 | | | | | | | | | | | |
| 祖母懐分団 | 128 | 858 | 8 | 44 | 2 | 5 | 50 | 58 | 416 | 22 | 259 | 35 | 89 | 367 | |
| 陶原分団 | 116 | 843 | 12 | 122 | 3 | 6 | 73 | 66 | 391 | 15 | 171 | 17 | 86 | | |
| 效範分団 | 95 | 580 | 8 | 46 | 1 | 9 | 87 | 38 | 248 | 20 | 146 | 20 | 53 | 621 | |
| うち支援団員 | 3 | 3 | 3 | 3 | | | | | | | | | | | |
| 水南分団 | 99 | 571 | 11 | 55 | 2 | 6 | 50 | 28 | 219 | 22 | 131 | 32 | 116 | 679 | |
| うち支援団員 | 41 | 125 | 7 | 10 | | 1 | 3 | | | | | 33 | 112 | | |
| 水野分団 | 116 | 1,033 | 15 | 150 | 2 | 5 | 58 | 46 | 448 | 19 | 133 | 31 | 244 | 679 | |
| 下品野分団 | 92 | 815 | 11 | 113 | 4 | 6 | 75 | 40 | 339 | 20 | 201 | 15 | 87 | | |
| うち支援団員 | 9 | 24 | 9 | 24 | | | | | | | | | | | |
| 品野台分団 | 80 | 872 | 7 | 73 | 4 | 7 | 92 | 41 | 511 | 14 | 123 | 11 | 73 | 981 | |
| 幡山分団 | 103 | 1,242 | 14 | 206 | 2 | 7 | 95 | 58 | 751 | 13 | 153 | 11 | 37 | | |

※ 女性消防団員の「訓練出動」は救命講習、「その他」は暮らしのあんしん訪問の回数・人員を計上。