

令和 7 年度
市有財産一般競争入札
参加要領 （物件 2：田中町）



【お問い合わせ】

瀬戸市役所総務部

財政課財産係

T E L：0561-88-2562

E-mail：kanzai@city.seto.lg.jp

市有財産一般競争入札のながれ

<div data-bbox="172 501 489 607">入札の 申込手続き</div> <div data-bbox="300 607 368 734">⋮</div> <div data-bbox="300 734 368 808">▼</div>	<div data-bbox="644 371 1337 405">令和7年12月8日（月）から令和8年1月21日（水）まで</div> <ul style="list-style-type: none"> ・ 瀬戸市役所 4 階財政課で受付します。 ・ 市有財産一般競争入札参加申込書、法人役員等に関する調書（法人のみ）、委任状（代理人により入札に参加する場合）、誓約書、入札保証金還付口座振込依頼書をご提出いただきます。 ・ その後、入札希望物件ごとに市有財産一般競争入札保証金納付書発行受付票をご記入いただき、入札保証金（参考価格の 1 0 0 分の 5 以上（円未満切上げ））を納付するための納付書をお渡しします。 ・ 担当者不在を避けるため、事前に来庁日時をご連絡ください。
<div data-bbox="172 824 489 929">入札保証金の 納付</div> <div data-bbox="300 929 368 978">⋮</div> <div data-bbox="300 978 368 1052">▼</div>	<div data-bbox="644 813 1337 846">令和7年12月8日（月）から令和8年1月21日（水）まで</div> <ul style="list-style-type: none"> ・ 上記の納付書にて、入札保証金を納付していただきます。その後、納入通知書兼領収書の写しを令和8年1月21日までに提出していただきます。
<div data-bbox="183 1061 501 1126">入札書の提出</div> <div data-bbox="300 1126 368 1187">⋮</div> <div data-bbox="300 1187 368 1261">▼</div>	<div data-bbox="652 1021 1329 1055">令和8年1月27日（火）から令和8年2月5日（木）まで</div> <ul style="list-style-type: none"> ・ 参加要領に準じた方法で入札書をご提出いただきます。入札書及び入札書を入れる封筒は要領中の記載事項を遵守してください。
<div data-bbox="172 1272 489 1337">開札</div> <div data-bbox="300 1337 368 1411">⋮</div> <div data-bbox="300 1411 368 1485">▼</div>	<div data-bbox="767 1232 1214 1265">令和8年2月6日（金）午前11時から</div> <div data-bbox="576 1276 809 1310">物件2 午前11時から</div> <ul style="list-style-type: none"> ・ 瀬戸市役所1階102会議室で行います。 ・ 開始時間をお間違えのないようにご注意ください。
<div data-bbox="172 1500 489 1565">売買契約書締結</div> <div data-bbox="300 1565 368 1639">⋮</div> <div data-bbox="300 1639 368 1713">▼</div>	<div data-bbox="818 1512 1163 1545">令和8年2月16日（月）まで</div> <ul style="list-style-type: none"> ・ 契約締結と同時に契約保証金（<u>落札代金の10%以上</u>）を納付していただきます。（契約時に金融機関の領収日付印が押印された納入通知書兼領収証書を確認いたします。）
<div data-bbox="188 1742 507 1807">売買代金の納付</div> <div data-bbox="300 1807 368 1881">⋮</div> <div data-bbox="300 1881 368 1955">▼</div>	<div data-bbox="679 1742 1302 1776">契約日から30日以内までに納付していただきます</div> <ul style="list-style-type: none"> ・ 売買代金の全額納付と同時に売買物件を引渡します。
<div data-bbox="180 1971 499 2036">所有権移転登記</div>	<div data-bbox="836 1937 1145 1971">売買代金納付後速やかに</div> <ul style="list-style-type: none"> ・ 登記完了後、登記完了証をご来庁いただき受領していただきます。

目 次

I 入札物件	1
1 入札物件の概要	
2 現況有姿による引渡し	
3 現地の確認	
II 入札参加に当たって	2
1 注意事項	
2 参加資格	
3 費用について	
III 入札の参加方法	2
1 入札保証金の納付	
2 入札の申込み手続き	
3 入札書の提出	
IV 入札物件の売払い条件	4
1 用途の制限	
2 実地調査	
3 契約違反の取り扱い	
4 物件引渡し後の費用負担	
V 開札時の留意事項	5
1 開札の日時及び場所	
2 入札の無効	
3 開札	
4 落札者の決定	
VI 入札保証金の還付	5
1 還付する時期	
2 還付金の振込先	
3 還付時までの利息	
VII 契約の締結と物件の引渡し	6
1 売買契約の締結	
2 売買代金の納付	
3 所有権の移転及び物件の引渡し	
4 所有権移転登記	
・ 地方自治法施行令（抄）	
・ 物件調書 2	8
・ 市有財産売買契約書（案）	15

I 入札物件

1 入札物件の概要

入札に付す物件は、物件調書（８ページから）のとおりです。

なお、この物件調書は、調査時点（令和７年１０月現在）における一般的な調査内容を記載したものですので、現時点においては変更されている場合があります。申込みをされる方は、必ず現地確認や諸規制等（都市計画法、建築基準法等の各種法令等の規制や各種供給施設（電気・ガス・上下水道等）の引込み等）の確認を行ってください。また図面についても現況と異なる場合があります、表記されている施設等についても、これを特定するものではありません。

2 現況有姿による引渡し

- (1) 入札物件には、物件に存するすべての建物（設備等を含む）、工作物（フェンス、擁壁、給排水施設、舗装、車止めなど）、樹木などが含まれます。物件調書と現況との間に差異が生じている場合は、現況を優先し、契約後の物件の引渡しも現況有姿で行います。引渡し後についても、これらの撤去、修繕、並びに構造、機能の保証は一切行いません。なお、入札物件内には令和８年３月３１日（火）までゴミ置き場が設置されており、買受者は所有権移転後も令和８年３月３１日（火）まではこの設置を承諾するものとします。
- (2) 入札物件に越境物がある場合についても現況のままでの引渡しとなります。瀬戸市は越境物を解消するための交渉や手続きは行いませんので、必要に応じて当事者間で話し合いをしてください。契約後に越境関係が判明した場合も同様です。なお、本物件については現在明らかになっている越境物はありません。ただし、樹木、草花、簡易に移設できるものの越境については記載していない場合もあります。
- (3) 現地の境界内や境界付近の工作物等は、所有権移転登記後に落札者が（必要に応じて隣接地権者と協議のうえ）処理してください。
- (4) 入札物件について、種類、品質（産業廃棄物の埋設等含む）、数量に関して内容に適合しない状態があることを発見しても、履行の追完請求、売買代金の減免請求、損害賠償の請求又は契約の解除をすることができないものとします。
- (5) 建築物を建設する際には、愛知県建築基準条例第８条（がけ附近の建築物）に留意してください。
- (6) 入札物件内に空中架線や電柱・街路樹等が設置されている場合、それらの位置変更等の交渉、手続及び費用負担等は一切行いません。
- (7) 建ぺい率・容積率等の建築規制は、建築物の構造、道路幅員、一つの敷地が２以上の用途地域・地区にまたがる等によって変わる場合があります。入札物件を活用する場合には、都市計画法、建築基準法等の各種法令等の規制を受けることとなりますので、あらかじめ申込みをされる方が関係機関に照会するなどし、事前に十分確認してください。
- (8) 物件の地下埋設物調査、地盤調査、土壌調査等は行っておりません。また、埋設物等が発見された場合も、その撤去及び処分が必要な場合は、買受者の負担で行うこととします。
- (9) 入札物件は令和８年２月１６日（月）まで貸付を行っております。そのため、所有権移転を令和８年２月１７日（火）以降に行うものとし、売買代金残金の支払いも令和８年２月１７日（火）以降に行うものとします。また、令和８年２月１６日までの間は、物件の事前確認においても、現使用者に配慮してください。
- (10) 入札結果については、物件ごとに入札参加者数、落札額及び落札者名を瀬戸市役所ホームページで公表します。入札結果の公表に同意いただけない方は、入札の参加申込みをするこ

とができませんので、ご注意ください。

3 現地の確認

入札保証金を納付する前に、事前に必ず現地を確認してください。実際に現地をご覧になり、この要領に記載にない事項についても申込みをされる方自身で調査の上、現地の状況等を確認してください。

Ⅱ 入札参加に当たって

1 注意事項

- (1) 入札に参加を希望される方は、この要領を熟読のうえ、現地の状況、要領の内容、法令に基づく規制、売払条件、契約条件、契約事項を十分に認識し、全て了解されたうえで申込みをしてください。
- (2) この要領に定めのない事項は、地方自治法（昭和 22 年法律第 67 号）、地方自治法施行令（昭和 22 年政令第 16 号）及び瀬戸市契約規則（昭和 40 年規則第 18 号）の定めるところにより処理します。

2 参加資格

入札に参加できる方は、次のいずれにも該当しない者とします。

- (1) 不動産の売買契約を締結する能力を有しない者
- (2) 破産手続開始の決定を受けて復権を得ない者
- (3) 暴力団員による不当な行為の防止等に関する法律（平成 3 年法律第 77 号）第 32 条第 1 項各号に掲げる者
- (4) 公告日から入札日までの間において、地方自治法施行令第 167 条の 4 第 2 項各号の規定に基づき、入札に参加できないとされた者

3 費用について

申込みに必要な書類の作成及び所有権移転登記等の提出にかかる費用は、申込みをされる方の負担となります。

Ⅲ 入札の参加方法

1 入札保証金の納付

入札に参加するためには、入札保証金をあらかじめ納付する必要があります。

- (1) 入札保証金は、参考価格（最低落札価格）の100分の5以上（円未満切上げ）に相当する額を本市指定の金融機関で納付していただきます。（入札に参加される方は、瀬戸市役所4階財政課において、納入する入札保証金の額をお申し出ください。入札保証金の納付書を発行いたします。）
- (2) 入札保証金の納付期間は、令和7年12月8日(月)から令和8年1月21日(水)までとなりますので、ご注意ください。
- (3) 入札保証金の納付方法
 - ア 入札保証金は、市が発行する納付書により、瀬戸市指定金融機関の本・支店窓口で納付してください。
 - イ 入札保証金を納付されますと、金融機関から領収日付印が押された納入通知書兼領収証書が返されます。これは入札参加申込み手続きで必要となり、写しをご提出いただきますので、大切に保管してください。

2 入札の申込み手続き

(1) 入札申込み手続きの日時及び場所

日 時	令和7年12月8日（月）から令和8年1月21日（水）まで（ただし、土・日曜日、祝日及び年末年始（令和7年12月27日から令和8年1月4日）は除く。） 午前8時30分から午後5時15分まで
場 所	瀬戸市役所 4 階 財政課財産係

(2) 必要書類等

入札申込み手続きに必要な書類等は次のとおりです。所定の事項を記入のうえ提出してください。

- ① 市有財産一般競争入札参加申込書
- ② 法人役員等に関する調書（法人の場合）
- ③ 委任状（代理人により入札に参加する場合）
- ④ 誓約書
- ⑤ 納入通知書兼領収証書の写し（金融機関の領収日付印が押されたもの。）
- ⑥ 入札保証金還付口座振込依頼書

(3) 留意事項

提出後の書類の差し替えまたは再提出は認めません。

3 入札書の提出

(1) 入札書の記載事項

ア 入札書には、入札者の住所、氏名（法人の場合は、名称並びに代表者肩書及び氏名）を記入のうえ、押印（法人の場合は代表者印）してください。

イ 入札金額の記入は算用数字を用い、最初の数字の前に「金」の文字を記入してください。
また、納付された入札保証金の額を下段に記入してください。入札金額は参考価格以上としてください。

(2) 入札書の提出方法

ア 入札書を封筒に入れ、封緘した後、封筒に入札者の住所、氏名（法人にあっては名称並びに代表者肩書及び氏名）を記入し、下記「封筒の様式」のように押印（個人の場合は認印、法人の場合は代表者印）し、郵便局の窓口で「一般書留」、「簡易書留」又は「特定記録郵便」により瀬戸追分郵便局留で郵送してください。

※発送の際に郵便局より渡される差出控えは開札が終わるまで保管してください。

※入札書を市役所に持参いただいても受付しません。 また、「一般書留」、「簡易書留」又は「特定記録郵便」以外の方法で入札書を提出した場合は無効です。

※「一般書留」、「簡易書留」又は「特定記録郵便」の詳細は日本郵便のホームページより確認してください

イ 提出した入札書は、その事由のいかんにかかわらず書換え、引換え又は撤回することはできません。

(3) 入札用封筒及び宛先

ア 入札用封筒

郵便入札用封筒は、長形 3 号（横 120mm×縦 235mm）の封筒を使用し、開札日・入札案件名称・入札者の商号又は名称・代表者職氏名を記載、押印（個人の場合は認印、法人

の場合は代表者印) し、継目に 3 カ所入札書と同一の印を押してください。(封筒の様式参照)

イ 宛先

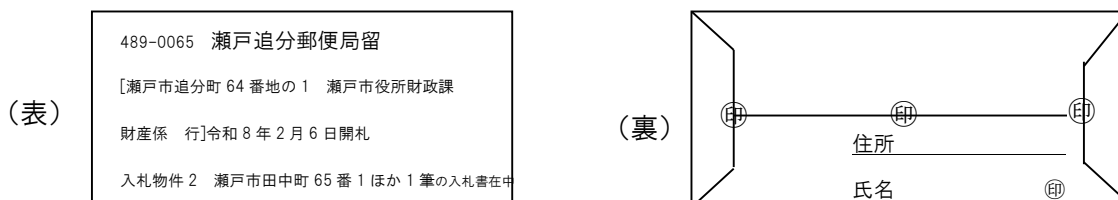
〒489-0065

瀬戸追分郵便局留 (目立つよう大きく記載してください)

瀬戸市追分町 6 4 番地の 1
瀬戸市役所 財政課 財産係 行

※上記のとおり記載し、必ず一般書留、簡易書留又は特定記録郵便で郵送してください。直接届いたもの(普通郵便・持参)は無効です。

※封筒の様式



ウ 到着期間

令和 8 年 1 月 27 日(火) から令和 8 年 2 月 5 日(木) まで

上記期間内に瀬戸追分郵便局に届くよう手続きをしてください。早すぎたり、遅れたりすることがないように注意してください。

※追分郵便局へ直接持参する場合は、その入札書を追分郵便局から瀬戸郵便局へ差し出し、その後、追分郵便局へ郵送されますので(普通郵便と同様)、その日数を考慮の上、持参してください。

※市の入札執行担当者が、開札日に瀬戸追分郵便局から受領します。郵便局留の制度上、瀬戸追分郵便局に届いてから 10 日を経過しますと市で受領できなくなりますので、開札日を考慮の上発送してください。(送付いただくのが早すぎても受領ができません。)

IV 入札物件の売払い条件

物件の売払い契約に際しては、次の条件を付しますので、あらかじめご承知おきのうえ、入札に参加してください。

1 用途の制限

- (1) 暴力団員による不当な行為の防止等に関する法律第 2 条第 2 号に規定する暴力団の事務所その他これに類するものの用に供することはできません。
- (2) 物件を風俗営業等の規制及び業務の適正化等に関する法律(昭和 23 年法律第 122 号)第 2 条第 1 項に規定する風俗営業及び同条第 5 項に規定する性風俗関連特殊営業その他これらに類する業の用に供することはできません。
- (3) 物件を近隣住民との紛争を引き起こす原因となるような用途に使用することはできません。

2 実地調査

用途の制限に関し、禁止事項の違反の有無等を確認するために、落札者に対して参考となるべき資料の提出や、物件を調査させていただく場合があります。

3 契約違反の取り扱い

契約時に付された条件に違反した場合は、違約金や損害賠償を請求する場合があります。

4 物件引渡し後の費用負担

上下水道・電気・ガス等の引き込みに必要となる費用等、物件の引渡し以後に必要となる一切の費用は、落札者の負担となります。

V 開札時の留意事項

1 開札の日時及び場所

日 時	令和8年2月6日（金）午前11時から
場 所	瀬戸市役所 1 階 102 会議室

2 入札の無効

次のいずれかに該当する入札は無効となりますのでご注意ください。

- (1) 市有財産一般競争入札参加申込書（入札参加者が代理人である場合は、本人の委任状を添付すること。）及び誓約書を提出していない者のした入札
- (2) 入札に参加する資格を有しない者のした入札
- (3) 所定の日時まで所定の入札保証金を納付しない者のした入札若しくは入札保証金が所定の額に達しない者のした入札
- (4) 所定の日時まで所定の場所に達しない入札
- (5) 入札に際して談合等による不正行為があった入札
- (6) 同一事項の入札に対し 2 以上の意思表示をした入札
- (7) 入札書に記名及び押印のない入札
- (8) 入札書の記載事項が確認できない入札
- (9) 入札書の入札金額を訂正してある入札又は入札金額を特定し難い入札
- (10) 入札書を入れた封筒に記名及び押印のない入札
- (11) その他契約担当者があらかじめ指示した事項に違反した入札
- (12) 予定価格未満の金額の入札

3 開札

開札は入札参加者の面前で行います。ただし、入札参加者又はその代理人が開札場所に同席しない場合には、入札に関係ない市の職員を立ち合わせて開札します。

4 落札者の決定

落札者は、入札申込み締切り後に決定される市の予定価格以上の最高のものをもって決定します。ただし、落札者となる同価の入札参加者が 2 人以上あるときは、直ちにくじによって落札者を決定します。この場合において、くじを引かない者があるときは、入札に関係ない市の職員にくじを引かせます。

VI 入札保証金の還付

1 還付する時期

入札保証金は、落札者以外の入札参加者に対しては入札終了後に還付手続きを行い、1 か月を目途に還付予定です。落札者となられた方が納付した入札保証金は、契約締結後に還付します

が、本人の申し出により契約保証金に充当することができます。

2 還付金の振込先

入札保証金の還付はすべて口座振込で行います。振込み先は、申込み時に提出された入札保証金還付口座振込依頼書で指定された口座以外、一切変更には応じられませんのでご注意ください。

3 還付時までの利息

入札保証金には、納付した日からその還付を受ける日までの期間に対する利息は付しません。

VII 契約の締結と物件の引渡し

1 売買契約の締結

- (1) 落札者となられた方は、次の期日までに売買契約書の締結をしていただきます。

売買契約締結期日：令和 8 年 2 月 16 日（月）

なお、期限までに契約を締結されない場合は、落札は無効となり、入札保証金は市に帰属することとなりますのでご注意ください。

- (2) 売買契約書に貼付する収入印紙や所有権移転登記のための登録免許税等の費用や住民票（法人の場合は法人登記簿謄本）、印鑑証明等の取得費用は、落札者の負担となります。

2 売買代金の納付

売買代金は、1(1)の契約締結と同時に契約保証金として売買代金の 100 分の 10 以上の金額を納付し、残額については令和 8 年 2 月 1 7 日（火）以降、かつ売買契約書契約日から 30 日以内までに納付書にて全額納付していただきます。

なお、契約保証金は、売買代金納入時に売買代金に充当するものとし、売買代金が納付されないときや、契約が解除となったときは、市が取得します。

3 所有権の移転及び物件の引渡し

売買代金が全額納付されたときに所有権が移転するものとします。また、同時に物件の引渡しがあったものとします。

4 所有権移転登記

- (1) 物件の引渡し後、落札者の請求により、市が所有権移転登記の嘱託手続きを行います。
- (2) 土地の分筆、地図（法務局の公図）訂正、地積更生等は必要に応じて所有権移転登記後に落札者が行ってください。
- (3) 所有権移転登記に必要な登録免許税及び住民票（法人の場合は法人登記簿謄本）などは、すべて落札者の負担となります。

参 考

地方自治法施行令（抄）

（一般競争入札の参加者の資格）

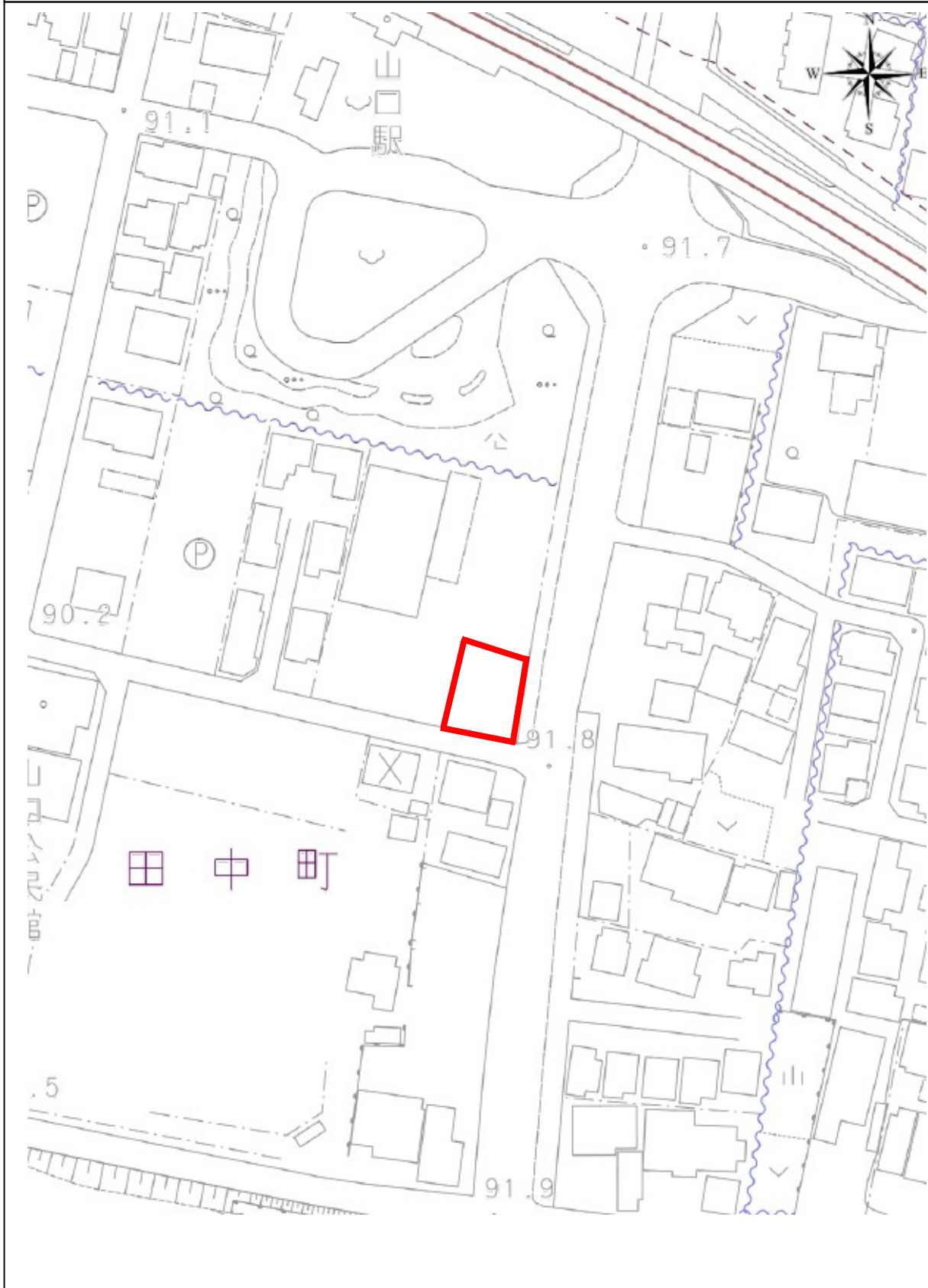
第 1 6 7 条の 4 普通地方公共団体は、特別の理由がある場合を除くほか、一般競争入札に次の各号のいずれかに該当する者を参加させることができない。

- 一 当該入札に係る契約を締結する能力を有しない者
 - 二 破産手続開始の決定を受けて復権を得ない者
 - 三 暴力団員による不当な行為の防止等に関する法律（平成 3 年法律第 7 7 号）第 3 2 条第 1 項各号に掲げる者
- 2 普通地方公共団体は、一般競争入札に参加しようとする者が次の各号のいずれかに該当すると認められるときは、その者について 3 年以内の期間を定めて一般競争入札に参加させないことができる。その者を代理人、支配人その他の使用人又は入札代理人として使用する者についても、また同様とする。
- 一 契約の履行に当たり、故意に工事、製造その他の役務を粗雑に行い、又は物件の品質若しくは数量に関して不正の行為をしたとき。
 - 二 競争入札又はせり売りにおいて、その公正な執行を妨げたとき又は公正な価格の成立を害し、若しくは不正の利益を得るために連合したとき。
 - 三 落札者が契約を締結すること又は契約者が契約を履行することを妨げたとき。
- 四 地方自治法第 2 3 4 条の 2 第 1 項の規定による監督又は検査の実施に当たり職員の職務の執行を妨げたとき。
- 五 正当な理由がなくて契約を履行しなかったとき。
- 六 契約により、契約の後に代価の額を確定する場合において、当該代価の請求を故意に虚偽の事実に基づき過大な額で行ったとき。
- 七 この項（この号を除く。）の規定により一般競争入札に参加できないこととされている者を契約の締結又は契約の履行に当たり代理人、支配人その他の使用人として使用したとき。

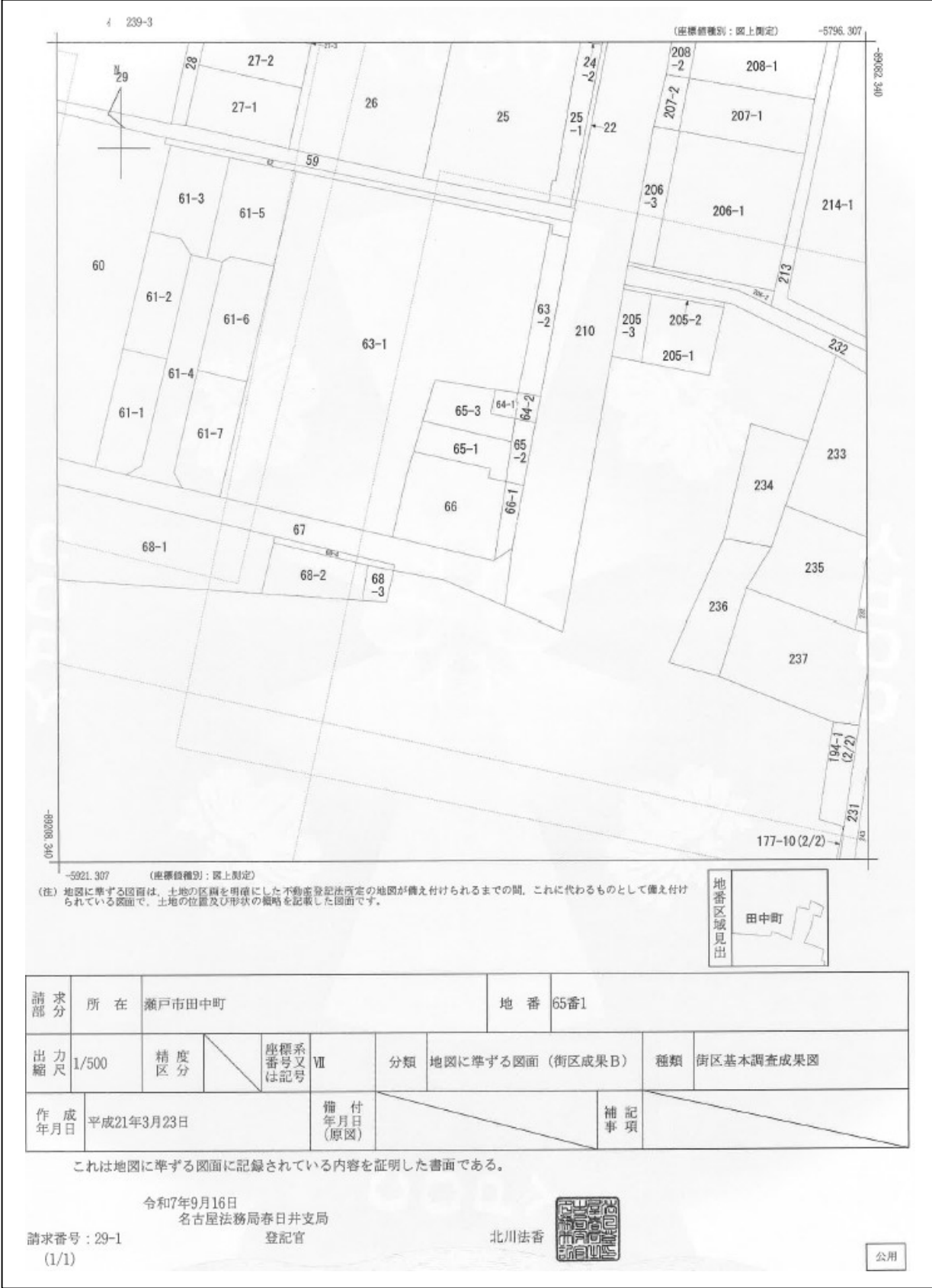
物件調書 2

土地	所 在	瀬戸市田中町 6 5 番 1、6 6 番			
	面 積	公簿	2 7 7. 5 7 m ²	実測	2 7 7. 5 7 m ²
	地 目	公簿	宅地	実測	宅地
	接 道 状 況	南側の幅員 4. 3mの市道、東側の国道 1 5 5 号線に接面			
参 考 価 格		金 2 0, 0 9 6, 0 0 0 円			
法規制等	用 途 地 域	第一種住居地域			
	建 ぺ い 率	6 0 %			
	容 積 率	2 0 0 %			
	そ の 他	・ 宅地造成工事規制区域、景観計画区域内（せと・街なか景観ゾーン）、防火地域指定なし（建築基準法 2 2 条区域）、立地適正化計画内（都市機能誘導区域外・居住誘導区域内）、都市計画施設（記念橋上之山線にかかる可能性有）、建築協定外、地区計画外 ・ 騒音・振動指定地域該当有、悪臭規制地域該当有 ・ 区域内に埋蔵文化財包蔵地（若宮遺跡）有 ※砂防法、土砂災害警戒区域、急傾斜地崩壊危険箇所、地すべり危険箇所については、愛知県尾張建設事務所に問合せ下さい。）			
供給施設	上 水 道	南側市道に本管あり。引込管あり。			
	下 水 道	公共下水道供用区域内。			
	都 市 ガ ス	南側市道に本管あり。引込管なし。			
交通	鉄 道	愛知環状鉄道 山口駅			約 2 0 0 m
公共施設	本 支 所	幡山支所			約 2, 3 0 0 m
	小 学 校	瀬戸市立幡山東小学校			約 8 5 0 m
	中 学 校	瀬戸市立幡山中学校			約 2, 4 0 0 m
備考	※ この調書は、調査時点における一般的な調査内容を記載したもので、現時点で変更されている場合があります。詳細については、入札参加者で関係各所へ直接ご確認ください。また、この調書と現況との間に差異が生じている場合は、現況を優先します。 ※ 物件の地下埋設物調査、地盤調査、土壌調査等を行っておりません。また、埋設物等が発見された場合も、その撤去及び処分が必要な場合は、買受者の負担で行うこととします。 ※ 交通、公共施設との距離は、あくまで目安です。 ※ 参考価格は固定資産税評価額と異なります。（課税等は現況課税となります。） ※ 物件には土地のほか当該土地に存する全ての工作物や樹木等が含まれます。工作物は現況有姿の引渡しとし、引渡し後における修繕、並びに構造、機能の保証は一切行いません。 ※ 物件内には令和 8 年 3 月 3 1 日（火）までゴミ置き場が設置されており、買受者は所有権移転後も令和 8 年 3 月 3 1 日（火）まではこの設置を承諾するものとし、ます。 ※ 本物件は令和 8 年 2 月 1 6 日（月）まで貸付を行っております。そのため、所有権移転は最短でも令和 8 年 2 月 1 7 日（火）以降とします。 ※ 埋蔵文化財包蔵地のため、掘削を伴う工事を実施する場合、事前に文化課文化財係と協議し、着手 6 0 日前までに埋蔵文化財発掘の届出が必要です。				

物件2 位置図(物件形状は概略)



物件2 公図(写し)



物件2 地積測量図(写し)

登記年月日：平成16年3月30日

2500036



これは図面に記載されている内容と異なる書面である。
令和7年9月10日 名古屋地務局春日井支局 登記官

公用

前番 65-1 後・新 65-3
地番 65-1
土地の所在 瀬戸市田中町

地積測量図

測量所定基準表

距離	X_n	Y_n	$X_{n+1} - X_n$	$Y_{n+1} - Y_n$	$X_n \cdot (Y_{n+1} - Y_{n-1})$
C.1	-89492.288	-5589.630	-13.462	104514.072892	-13.462
C.2	-89493.306	-5584.633	-14.237	131883.302922	-14.237
A123	-89493.937	-5595.375	10.484	-93854.430508	10.484
A122	-89498.558	-5593.579	11.459	-102544.058122	11.459
A121	-89498.172	-5593.916	2.072	-185440.213884	2.072
L4	-89498.795	-5593.517	3.802	-224671.861865	3.802
L3	-89493.784	-5588.462	5.011	-22776.558545	5.011
合計					711.83 m ²

距離	X_n	Y_n	$X_{n+1} - X_n$	$Y_{n+1} - Y_n$	$X_n \cdot (Y_{n+1} - Y_{n-1})$
C.1	-89492.288	-5589.630	-13.462	104514.072892	-13.462
C.2	-89493.306	-5584.633	-14.237	131883.302922	-14.237
L6	-89488.784	-5586.199	-3.965	-22472.617744	-3.965
A125	-89488.642	-5583.794	-2.953	265153.088446	-2.953
A124	-89484.458	-5583.112	-8.616	776898.001128	-8.616
L15	-89483.156	-5592.370	-10.951	979930.611365	-10.951
合計					777.921250

合 計 149.798425

距離一覽表

点名	X座標	Y座標
140	-89497.030	-5595.495



凡 例
田 コンクリート杭
区 プラスチック杭
口 石杭
△ 鉄鋼杭
中 測 針
日 笠置プレート
○ 木杭

(全員専用)



瀬戸市新明町136番地
土地家屋調査士 松原正和

平成16年3月24日(作製)

(愛知県土地家屋調査士会 用紙)



申請人 川原 智

縮尺 1/250

北川 浩



請求番号：250-3

地積測量図

2500037

用

名古屋法務局春日井文局

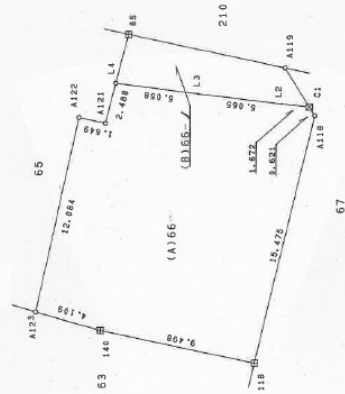
北川羌香



請求番号: 29-4

角色层想法与情感

期星	NO	(A)56-	Y0	Y0+1	Y0+2	Y0+3	Y0+4	Y0+5	Y0+6	Y0+7	Y0+8	Y0+9	Y0+10	Y0+11	Y0+12	Y0+13	Y0+14	Y0+15	Y0+16	Y0+17	Y0+18	Y0+19	Y0+20	Y0+21	Y0+22	Y0+23	Y0+24	Y0+25	Y0+26	Y0+27	Y0+28	Y0+29	Y0+30	Y0+31	Y0+32	Y0+33	Y0+34	Y0+35	Y0+36	Y0+37	Y0+38	Y0+39	Y0+40	Y0+41	Y0+42	Y0+43	Y0+44	Y0+45	Y0+46	Y0+47	Y0+48	Y0+49	Y0+50	Y0+51	Y0+52	Y0+53	Y0+54	Y0+55	Y0+56	Y0+57	Y0+58	Y0+59	Y0+60	Y0+61	Y0+62	Y0+63	Y0+64	Y0+65	Y0+66	Y0+67	Y0+68	Y0+69	Y0+70	Y0+71	Y0+72	Y0+73	Y0+74	Y0+75	Y0+76	Y0+77	Y0+78	Y0+79	Y0+80	Y0+81	Y0+82	Y0+83	Y0+84	Y0+85	Y0+86	Y0+87	Y0+88	Y0+89	Y0+90	Y0+91	Y0+92	Y0+93	Y0+94	Y0+95	Y0+96	Y0+97	Y0+98	Y0+99	Y0+100	Y0+101	Y0+102	Y0+103	Y0+104	Y0+105	Y0+106	Y0+107	Y0+108	Y0+109	Y0+110	Y0+111	Y0+112	Y0+113	Y0+114	Y0+115	Y0+116	Y0+117	Y0+118	Y0+119	Y0+120	Y0+121	Y0+122	Y0+123	Y0+124	Y0+125	Y0+126	Y0+127	Y0+128	Y0+129	Y0+130	Y0+131	Y0+132	Y0+133	Y0+134	Y0+135	Y0+136	Y0+137	Y0+138	Y0+139	Y0+140	Y0+141	Y0+142	Y0+143	Y0+144	Y0+145	Y0+146	Y0+147	Y0+148	Y0+149	Y0+150	Y0+151	Y0+152	Y0+153	Y0+154	Y0+155	Y0+156	Y0+157	Y0+158	Y0+159	Y0+160	Y0+161	Y0+162	Y0+163	Y0+164	Y0+165	Y0+166	Y0+167	Y0+168	Y0+169	Y0+170	Y0+171	Y0+172	Y0+173	Y0+174	Y0+175	Y0+176	Y0+177	Y0+178	Y0+179	Y0+180	Y0+181	Y0+182	Y0+183	Y0+184	Y0+185	Y0+186	Y0+187	Y0+188	Y0+189	Y0+190	Y0+191	Y0+192	Y0+193	Y0+194	Y0+195	Y0+196	Y0+197	Y0+198	Y0+199	Y0+200	Y0+201	Y0+202	Y0+203	Y0+204	Y0+205	Y0+206	Y0+207	Y0+208	Y0+209	Y0+210	Y0+211	Y0+212	Y0+213	Y0+214	Y0+215	Y0+216	Y0+217	Y0+218	Y0+219	Y0+220	Y0+221	Y0+222	Y0+223	Y0+224	Y0+225	Y0+226	Y0+227	Y0+228	Y0+229	Y0+230	Y0+231	Y0+232	Y0+233	Y0+234	Y0+235	Y0+236	Y0+237	Y0+238	Y0+239	Y0+240	Y0+241	Y0+242	Y0+243	Y0+244	Y0+245	Y0+246	Y0+247	Y0+248	Y0+249	Y0+250	Y0+251	Y0+252	Y0+253	Y0+254	Y0+255	Y0+256	Y0+257	Y0+258	Y0+259	Y0+260	Y0+261	Y0+262	Y0+263	Y0+264	Y0+265	Y0+266	Y0+267	Y0+268	Y0+269	Y0+270	Y0+271	Y0+272	Y0+273	Y0+274	Y0+275	Y0+276	Y0+277	Y0+278	Y0+279	Y0+280	Y0+281	Y0+282	Y0+283	Y0+284	Y0+285	Y0+286	Y0+287	Y0+288	Y0+289	Y0+290	Y0+291	Y0+292	Y0+293	Y0+294	Y0+295	Y0+296	Y0+297	Y0+298	Y0+299	Y0+300	Y0+301	Y0+302	Y0+303	Y0+304	Y0+305	Y0+306	Y0+307	Y0+308	Y0+309	Y0+310	Y0+311	Y0+312	Y0+313	Y0+314	Y0+315	Y0+316	Y0+317	Y0+318	Y0+319	Y0+320	Y0+321	Y0+322	Y0+323	Y0+324	Y0+325	Y0+326	Y0+327	Y0+328	Y0+329	Y0+330	Y0+331	Y0+332	Y0+333	Y0+334	Y0+335	Y0+336	Y0+337	Y0+338	Y0+339	Y0+340	Y0+341	Y0+342	Y0+343	Y0+344	Y0+345	Y0+346	Y0+347	Y0+348	Y0+349	Y0+350	Y0+351	Y0+352	Y0+353	Y0+354	Y0+355	Y0+356	Y0+357	Y0+358	Y0+359	Y0+360	Y0+361	Y0+362	Y0+363	Y0+364	Y0+365	Y0+366	Y0+367	Y0+368	Y0+369	Y0+370	Y0+371	Y0+372	Y0+373	Y0+374	Y0+375	Y0+376	Y0+377	Y0+378	Y0+379	Y0+380	Y0+381	Y0+382	Y0+383	Y0+384	Y0+385	Y0+386	Y0+387	Y0+388	Y0+389	Y0+390	Y0+391	Y0+392	Y0+393	Y0+394	Y0+395	Y0+396	Y0+397	Y0+398	Y0+399	Y0+400	Y0+401	Y0+402	Y0+403	Y0+404	Y0+405	Y0+406	Y0+407	Y0+408	Y0+409	Y0+410	Y0+411	Y0+412	Y0+413	Y0+414	Y0+415	Y0+416	Y0+417	Y0+418	Y0+419	Y0+420	Y0+421	Y0+422	Y0+423	Y0+424	Y0+425	Y0+426	Y0+427	Y0+428	Y0+429	Y0+430	Y0+431	Y0+432	Y0+433	Y0+434	Y0+435	Y0+436	Y0+437	Y0+438	Y0+439	Y0+440	Y0+441	Y0+442	Y0+443	Y0+444	Y0+445	Y0+446	Y0+447	Y0+448	Y0+449	Y0+450	Y0+451	Y0+452	Y0+453	Y0+454	Y0+455	Y0+456	Y0+457	Y0+458	Y0+459	Y0+460	Y0+461	Y0+462	Y0+463	Y0+464	Y0+465	Y0+466	Y0+467	Y0+468	Y0+469	Y0+470	Y0+471	Y0+472	Y0+473	Y0+474	Y0+475	Y0+476	Y0+477	Y0+478	Y0+479	Y0+480	Y0+481	Y0+482	Y0+483	Y0+484	Y0+485	Y0+486	Y0+487	Y0+488	Y0+489	Y0+490	Y0+491	Y0+492	Y0+493	Y0+494	Y0+495	Y0+496	Y0+497	Y0+498	Y0+499	Y0+500	Y0+501	Y0+502	Y0+503	Y0+504	Y0+505	Y0+506	Y0+507	Y0+508	Y0+509	Y0+510	Y0+511	Y0+512	Y0+513	Y0+514	Y0+515	Y0+516	Y0+517	Y0+518	Y0+519	Y0+520	Y0+521	Y0+522	Y0+523	Y0+524	Y0+525	Y0+526	Y0+527	Y0+528	Y0+529	Y0+530	Y0+531	Y0+532	Y0+533	Y0+534	Y0+535	Y0+536	Y0+537	Y0+538	Y0+539	Y0+540	Y0+541	Y0+542	Y0+543	Y0+544	Y0+545	Y0+546	Y0+547	Y0+548	Y0+549	Y0+550	Y0+551	Y0+552	Y0+553	Y0+554	Y0+555	Y0+556	Y0+557	Y0+558	Y0+559	Y0+560	Y0+561	Y0+562	Y0+563	Y0+564	Y0+565	Y0+566	Y0+567	Y0+568	Y0+569	Y0+570	Y0+571	Y0+572	Y0+573	Y0+574	Y0+575	Y0+576	Y0+577	Y0+578	Y0+579	Y0+580	Y0+581	Y0+582	Y0+583	Y0+584	Y0+585	Y0+586	Y0+587	Y0+588	Y0+589	Y0+590	Y0+591	Y0+592	Y0+593	Y0+594	Y0+595	Y0+596	Y0+597	Y0+598	Y0+599	Y0+600	Y0+601	Y0+602	Y0+603	Y0+604	Y0+605	Y0+606	Y0+607	Y0+608	Y0+609	Y0+610	Y0+611	Y0+612	Y0+613	Y0+614	Y0+615	Y0+616	Y0+617	Y0+618	Y0+619	Y0+620	Y0+621	Y0+622	Y0+623	Y0+624	Y0+625	Y0+626	Y0+627	Y0+628	Y0+629	Y0+630	Y0+631	Y0+632	Y0+633	Y0+634	Y0+635	Y0+636	Y0+637	Y0+638	Y0+639	Y0+640	Y0+641	Y0+642	Y0+643	Y0+644	Y0+645	Y0+646	Y0+647	Y0+648	Y0+649	Y0+650	Y0+651	Y0+652	Y0+653	Y0+654	Y0+655	Y0+656	Y0+657	Y0+658	Y0+659	Y0+660	Y0+661	Y0+662	Y0+663	Y0+664	Y0+665	Y0+666	Y0+667	Y0+668	Y0+669	Y0+670	Y0+671	Y0+672	Y0+673	Y0+674	Y0+675	Y0+676	Y0+677	Y0+678	Y0+679	Y0+680	Y0+681	Y0+682	Y0+683	Y0+684	Y0+685	Y0+686	Y0+687	Y0+688	Y0+689	Y0+690	Y0+691	Y0+692	Y0+693	Y0+694	Y0+695	Y0+696	Y0+697	Y0+698	Y0+699	Y0+700	Y0+701	Y0+702	Y0+703	Y0+704	Y0+705	Y0+706	Y0+707	Y0+708	Y0+709	Y0+710	Y0+711	Y0+712	Y0+713	Y0+714	Y0+715	Y0+716	Y0+717	Y0+718	Y0+719	Y0+720	Y0+721	Y0+722	Y0+723	Y0+724	Y0+725	Y0+726	Y0+727	Y0+728	Y0+729	Y0+730	Y0+731	Y0+732	Y0+733	Y0+734	Y0+735	Y0+736	Y0+737	Y0+738	Y0+739	Y0+740	Y0+741	Y0+742	Y0+743	Y0+744	Y0+745	Y0+746	Y0+747	Y0+748	Y0+749	Y0+750	Y0+751	Y0+752	Y0+753	Y0+754	Y0+755	Y0+756	Y0+757	Y0+758	Y0+759	Y0+760	Y0+761	Y0+762	Y0+763	Y0+764	Y0+765	Y0+766	Y0+767	Y0+768	Y0+769	Y0+770	Y0+771	Y0+772	Y0+773	Y0+774	Y0+775	Y0+776	Y0+777	Y0+778	Y0+779	Y0+780	Y0+781	Y0+782	Y0+783	Y0+784	Y0+785	Y0+786	Y0+787	Y0+788	Y0+789	Y0+790	Y0+791	Y0+792	Y0+793	Y0+794	Y0+795	Y0+796	Y0+797	Y0+798	Y0+799	Y0+800	Y0+801	Y0+802	Y0+803	Y0+804	Y0+805	Y0+806	Y0+807	Y0+808	Y0+809	Y0+810	Y0+811	Y0+812	Y0+813	Y0+814	Y0+815	Y0+816	Y0+817	Y0+818	Y0+819	Y0+820	Y0+821	Y0+822	Y0+823	Y0+824	Y0+825	Y0+826	Y0+827	Y0+828	Y0+829	Y0+830	Y0+831	Y0+832	Y0+833	Y0+834	Y0+835	Y0+836	Y0+837	Y0+838	Y0+839	Y0+840	Y0+841	Y0+842	Y0+843	Y0+844	Y0+845	Y0+846	Y0+847	Y0+848	Y0+849	Y0+850	Y0+851	Y0+852	Y0+853	Y0+854	Y0+855	Y0+856	Y0+857	Y0+858	Y0+859	Y0+860	Y0+861	Y0+862	Y0+863	Y0+864	Y0+865	Y0+866	Y0+867	Y0+868	Y0+869	Y0+870	Y0+871	Y0+872	Y0+873	Y0+874	Y0+875	Y0+876	Y0+877	Y0+878	Y0+879	Y0+880	Y0+881	Y0+882	Y0+883	Y0+884	Y0+885	Y0+886	Y0+887	Y0+888	Y0+889	Y0+890	Y0+891	Y0+892	Y0+893	Y0+894	Y0+895	Y0+896	Y0+897	Y0+898	Y0+899	Y0+900	Y0+901	Y0+902	Y0+903	Y0+904	Y0+905	Y0+906	Y0+907	Y0+908	Y0+909	Y0+910	Y0+911	Y0+912	Y0+913	Y0+914	Y0+915	Y0+916	Y0+917	Y0+918	Y0+919	Y0+920	Y0+921	Y0+922	Y0+923	Y0+924	Y0+925	Y0+926	Y0+927	Y0+928	Y0+929	Y0+930	Y0+931	Y0+932	Y0+933	Y0+934	Y0+935	Y0+936	Y0+937	Y0+938	Y0+939	Y0+940	Y0+941	Y0+942	Y0+943	Y0+944	Y0+945	Y0+946	Y0+947	Y0+948	Y0+949	Y0+950	Y0+951	Y0+952	Y0+953	Y0+954	Y0+955	Y0+956	Y0+957	Y0+958	Y0+959	Y0+960	Y0+961	Y0+962	Y0+963	Y0+964	Y0+965	Y0+966	Y0+967	Y0+968	Y0+969	Y0+970	Y0+971	Y0+972	Y0+973	Y0+974	Y0+975	Y0+976	Y0+977	Y0+978	Y0+979	Y0+980	Y0+981	Y0+982	Y0+983	Y0+984	Y0+985	Y0+986	Y0+987	Y0+988	Y0+989	Y0+990	Y0+991	Y0+992	Y0+993	Y0+994	Y0+995	Y0+996	Y0+997	Y0+998	Y0+999	Y0+1000	Y0+1001	Y0+1002	Y0+1003	Y0+1004	Y0+1005	Y0+1006	Y0+1007	Y0+1008	Y0+1009	Y0+1010	Y0+1011	Y0+1012	Y0+1013	Y0+1014	Y0+1015	Y0+1016	Y0+1017	Y0+1018	Y0+1019	Y0+1020	Y0+1021	Y0+1022	Y0+1023	Y0+1024	Y0+1025	Y0+1026	Y0+1027	Y0+1028	Y0+1029	Y0+1030	Y0+1031	Y0+1032	Y0+1033	Y0+1034	Y0+1035	Y0+1036	Y0+1037	Y0+1038	Y0+1039	Y0+1040	Y0+1041	Y0+1042	Y0+1043	Y0+1044	Y0+1045	Y0+1046	Y0+1047	Y0+1048	Y0+1049	Y0+1050	Y0+1051	Y0+1052	Y0+1053	Y0+1054	Y0+1055	Y0+1056	Y0+1057	Y0+1058	Y0+1059	Y0+1060	Y0+1061	Y0+1062	Y0+1063	Y0+1064	Y0+1065	Y0+1066	Y0+1067	Y0+1068	Y0+1069	Y0+1070	Y0+1071	Y0+1072	Y0+1073	Y0+1074	Y0+1075	Y0+1076	Y0+1077	Y0+1078	Y0+1079	Y0+1080	Y0+1081	Y0+1082	Y0+1083	Y0+1084	Y0+1085	Y0+1086	Y0+1087	Y0+1088	Y0+1089	Y0+1090	Y0+1091	Y0+1092	Y0+1093	Y0+1094	Y0+1095	Y0+1096	Y0+1097	Y0+1098	Y0+1099	Y0+1100	Y0+1101	Y0+1102	Y0+1103	Y0+1104	Y0+1105	Y0+1106	Y0+1107	Y0+1108	Y0+1109	Y0+1110	Y0+1111	Y0+1112	Y0+1113	Y0+1114	Y0+1115	Y0+1116	Y0+1117	Y0+1118	Y0+1119	Y0+1120	Y0+1121	Y0+1
----	----	--------	----	------	------	------	------	------	------	------	------	------	-------	-------	-------	-------	-------	-------	-------	-------	-------	-------	-------	-------	-------	-------	-------	-------	-------	-------	-------	-------	-------	-------	-------	-------	-------	-------	-------	-------	-------	-------	-------	-------	-------	-------	-------	-------	-------	-------	-------	-------	-------	-------	-------	-------	-------	-------	-------	-------	-------	-------	-------	-------	-------	-------	-------	-------	-------	-------	-------	-------	-------	-------	-------	-------	-------	-------	-------	-------	-------	-------	-------	-------	-------	-------	-------	-------	-------	-------	-------	-------	-------	-------	-------	-------	-------	-------	-------	-------	-------	-------	--------	--------	--------	--------	--------	--------	--------	--------	--------	--------	--------	--------	--------	--------	--------	--------	--------	--------	--------	--------	--------	--------	--------	--------	--------	--------	--------	--------	--------	--------	--------	--------	--------	--------	--------	--------	--------	--------	--------	--------	--------	--------	--------	--------	--------	--------	--------	--------	--------	--------	--------	--------	--------	--------	--------	--------	--------	--------	--------	--------	--------	--------	--------	--------	--------	--------	--------	--------	--------	--------	--------	--------	--------	--------	--------	--------	--------	--------	--------	--------	--------	--------	--------	--------	--------	--------	--------	--------	--------	--------	--------	--------	--------	--------	--------	--------	--------	--------	--------	--------	--------	--------	--------	--------	--------	--------	--------	--------	--------	--------	--------	--------	--------	--------	--------	--------	--------	--------	--------	--------	--------	--------	--------	--------	--------	--------	--------	--------	--------	--------	--------	--------	--------	--------	--------	--------	--------	--------	--------	--------	--------	--------	--------	--------	--------	--------	--------	--------	--------	--------	--------	--------	--------	--------	--------	--------	--------	--------	--------	--------	--------	--------	--------	--------	--------	--------	--------	--------	--------	--------	--------	--------	--------	--------	--------	--------	--------	--------	--------	--------	--------	--------	--------	--------	--------	--------	--------	--------	--------	--------	--------	--------	--------	--------	--------	--------	--------	--------	--------	--------	--------	--------	--------	--------	--------	--------	--------	--------	--------	--------	--------	--------	--------	--------	--------	--------	--------	--------	--------	--------	--------	--------	--------	--------	--------	--------	--------	--------	--------	--------	--------	--------	--------	--------	--------	--------	--------	--------	--------	--------	--------	--------	--------	--------	--------	--------	--------	--------	--------	--------	--------	--------	--------	--------	--------	--------	--------	--------	--------	--------	--------	--------	--------	--------	--------	--------	--------	--------	--------	--------	--------	--------	--------	--------	--------	--------	--------	--------	--------	--------	--------	--------	--------	--------	--------	--------	--------	--------	--------	--------	--------	--------	--------	--------	--------	--------	--------	--------	--------	--------	--------	--------	--------	--------	--------	--------	--------	--------	--------	--------	--------	--------	--------	--------	--------	--------	--------	--------	--------	--------	--------	--------	--------	--------	--------	--------	--------	--------	--------	--------	--------	--------	--------	--------	--------	--------	--------	--------	--------	--------	--------	--------	--------	--------	--------	--------	--------	--------	--------	--------	--------	--------	--------	--------	--------	--------	--------	--------	--------	--------	--------	--------	--------	--------	--------	--------	--------	--------	--------	--------	--------	--------	--------	--------	--------	--------	--------	--------	--------	--------	--------	--------	--------	--------	--------	--------	--------	--------	--------	--------	--------	--------	--------	--------	--------	--------	--------	--------	--------	--------	--------	--------	--------	--------	--------	--------	--------	--------	--------	--------	--------	--------	--------	--------	--------	--------	--------	--------	--------	--------	--------	--------	--------	--------	--------	--------	--------	--------	--------	--------	--------	--------	--------	--------	--------	--------	--------	--------	--------	--------	--------	--------	--------	--------	--------	--------	--------	--------	--------	--------	--------	--------	--------	--------	--------	--------	--------	--------	--------	--------	--------	--------	--------	--------	--------	--------	--------	--------	--------	--------	--------	--------	--------	--------	--------	--------	--------	--------	--------	--------	--------	--------	--------	--------	--------	--------	--------	--------	--------	--------	--------	--------	--------	--------	--------	--------	--------	--------	--------	--------	--------	--------	--------	--------	--------	--------	--------	--------	--------	--------	--------	--------	--------	--------	--------	--------	--------	--------	--------	--------	--------	--------	--------	--------	--------	--------	--------	--------	--------	--------	--------	--------	--------	--------	--------	--------	--------	--------	--------	--------	--------	--------	--------	--------	--------	--------	--------	--------	--------	--------	--------	--------	--------	--------	--------	--------	--------	--------	--------	--------	--------	--------	--------	--------	--------	--------	--------	--------	--------	--------	--------	--------	--------	--------	--------	--------	--------	--------	--------	--------	--------	--------	--------	--------	--------	--------	--------	--------	--------	--------	--------	--------	--------	--------	--------	--------	--------	--------	--------	--------	--------	--------	--------	--------	--------	--------	--------	--------	--------	--------	--------	--------	--------	--------	--------	--------	--------	--------	--------	--------	--------	--------	--------	--------	--------	--------	--------	--------	--------	--------	--------	--------	--------	--------	--------	--------	--------	--------	--------	--------	--------	--------	--------	--------	--------	--------	--------	--------	--------	--------	--------	--------	--------	--------	--------	--------	--------	--------	--------	--------	--------	--------	--------	--------	--------	--------	--------	--------	--------	--------	--------	--------	--------	--------	--------	--------	--------	--------	--------	--------	--------	--------	--------	--------	--------	--------	--------	--------	--------	--------	--------	--------	--------	--------	--------	--------	--------	--------	--------	--------	--------	--------	--------	--------	--------	--------	--------	--------	--------	--------	--------	--------	--------	--------	--------	--------	--------	--------	--------	--------	--------	--------	--------	--------	--------	--------	--------	--------	--------	--------	--------	--------	--------	--------	--------	--------	--------	--------	--------	--------	--------	--------	--------	--------	--------	--------	--------	--------	--------	--------	--------	--------	--------	--------	--------	--------	--------	--------	--------	--------	--------	--------	--------	--------	--------	--------	--------	--------	--------	--------	--------	--------	--------	--------	--------	--------	--------	--------	--------	--------	--------	--------	--------	--------	--------	--------	--------	--------	--------	--------	--------	--------	--------	--------	--------	--------	--------	--------	--------	--------	--------	--------	--------	--------	--------	--------	--------	--------	--------	--------	--------	--------	--------	--------	--------	--------	--------	--------	--------	--------	--------	--------	--------	--------	--------	--------	--------	--------	--------	--------	--------	--------	--------	--------	--------	--------	--------	--------	--------	--------	--------	--------	--------	--------	--------	--------	--------	--------	--------	--------	--------	--------	--------	--------	--------	--------	--------	--------	--------	--------	--------	--------	--------	--------	--------	--------	--------	--------	--------	--------	--------	--------	--------	--------	--------	--------	--------	--------	--------	--------	--------	--------	--------	--------	--------	--------	--------	--------	--------	--------	--------	--------	--------	--------	--------	--------	--------	--------	--------	--------	---------	---------	---------	---------	---------	---------	---------	---------	---------	---------	---------	---------	---------	---------	---------	---------	---------	---------	---------	---------	---------	---------	---------	---------	---------	---------	---------	---------	---------	---------	---------	---------	---------	---------	---------	---------	---------	---------	---------	---------	---------	---------	---------	---------	---------	---------	---------	---------	---------	---------	---------	---------	---------	---------	---------	---------	---------	---------	---------	---------	---------	---------	---------	---------	---------	---------	---------	---------	---------	---------	---------	---------	---------	---------	---------	---------	---------	---------	---------	---------	---------	---------	---------	---------	---------	---------	---------	---------	---------	---------	---------	---------	---------	---------	---------	---------	---------	---------	---------	---------	---------	---------	---------	---------	---------	---------	---------	---------	---------	---------	---------	---------	---------	---------	---------	---------	---------	---------	---------	---------	---------	---------	------



張

凡例
田 コンクリート杭
☒ プラスチック杭
□ 石杭
△ 金属鉋
⊕ 列み
☐ 金属プレート
○ 木杭

名方製藥局
總發行所
1933.23
處理

(會員專用)

製作者	社員 土屋 正和 社員 土屋 調直 要知果公共託會記士地家建調直士 社団法人
-----	-------------------------------------------------

16年3月17日作製)

(愛知県土地家屋調査士会用品)

請 寄 書 申 請 人

1/250

物件2 登記簿(写し)※一部個人情報等を消しています

公用 愛知県瀬戸市田中町 65-1 全部事項証明書 (土地)

表 題 部 (土地の表示)		調製	平成 6 年 9 月 8 日	不動産番号	1810000150268
地図番号	余白	筆界特定	余白		
所 在	瀬戸市田中町			余白	
① 地 番	② 地 目	③ 地 積	m ²	原因及びその日付【登記の日付】	
65番	田		179	昭和56年3月31日土地改良法による換地処分 〔昭和56年4月24日〕	
余白	余白	余白		昭和63年法務省令第37号附則第2条第2項の規定により移記 平成6年9月8日	
65番1	余白		149	①③65番1、65番2に分筆 〔平成16年3月23日〕	
余白	余白		71	③65番1、65番3に分筆 〔平成16年3月30日〕	
余白	宅地		71 81	②③昭和年月日不詳地目変更 〔平成16年5月12日〕	

権 利 部 (甲 区) (所有権に関する事項)			
順位番号	登 記 の 目 的	受付年月日・受付番号	権 利 者 そ の 他 の 事 項
1	所有権移転	昭和62年11月18日 第23247号	
付記1号	1番登記名義人表示変更	平成16年3月26日 第4888号	
	余白	余白	
			昭和63年法務省令第37号附則第2条第2項の規定により移記 平成6年9月8日
2	所有権移転	平成17年6月9日 第8610号	原因 平成17年5月30日売買 所有者 瀬戸市



これは登記記録に登録されている事項の全部を証明した書面である。ただし、登記記録の乙区に登録されている事項はない。

令和7年9月16日
名古屋法務局春日井支局

登記官

北 川 法 香



※ 「登記の目的」欄に「相続人申告」と記載されている登記は、所有権の登記名義人(所有者)の相続人からの申出に基づき、

登記官が職権で、申出があった相続人の住所・氏名等を付記したものであり、権利関係を公示するものではない。

※ 下線のあるものは抹消事項であることを示す。

整理番号 D77690 (-1/5)

1/1

物件2 登記簿(写し)※一部個人情報等を消しています

公用 愛知県瀬戸市田中町 6-6 全部事項証明書 (土地)

表 題 部 (土地の表示)		調製	平成 6 年 9 月 8 日	不動産番号	1810000150269
地図番号	余白	筆界特定	余白		
所 在	瀬戸市田中町			余白	
① 地 番	② 地 目	③ 地 積	m ²	原因及びその日付〔登記の日付〕	
66番	宅地	225	01	昭和56年3月31日土地改良法による換地処分 〔昭和56年4月24日〕	
余白	余白	余白		昭和63年法務省令第37号附則第2条第2項の規定により移記 平成6年9月8日	
余白	余白	205	76	③66番、66番1に分筆 〔平成16年3月23日〕	

権 利 部 (甲 区) (所有権に関する事項)			
順位番号	登 記 の 目 的	受付年月日・受付番号	権 利 者 そ の 他 の 事 項
1	所有権移転	昭和44年7月2日 第11402号	
付記1号	1番登記名義人表示変更	平成16年3月26日 第4887号	
	余白	余白	
			昭和63年法務省令第37号附則第2条第2項の規定により移記 平成6年9月8日
2	所有権移転	平成17年6月9日 第8610号	原因 平成17年5月30日売買 所有者 瀬戸市



これは登記記録に登録されている事項の全部を証明した書面である。ただし、登記記録の乙区に登録されている事項はない。

令和7年9月16日
名古屋法務局春日井支局

登記官

北 川 法 香



* 「登記の目的」欄に「相続人申告」と記載されている登記は、所有権の登記名義人(所有者)の相続人からの申出に基づき、

登記官が職務で、申出があった相続人の住所・氏名等を付記したものであり、権利関係を公示するものではない。

* 下線のあるものは抹消事項であることを示す。

整理番号 D77690 (-2/5)

1/1

土地売買契約書(案)

売渡人 瀬戸市 を甲とし、買受人 を乙として、甲乙の間において次の条項により、土地売買契約を締結する。

(契約の目的)

第1条 甲は、甲の所有に係る次に記載する土地（以下「売買土地」という。）を現況のまま次条に定める売買代金で乙に売り渡し、乙はこれを買受ける。

所在地	公募表示	
	地目	地積 m ²
瀬戸市田中町65番1	宅地	71.81
瀬戸市田中町66	宅地	205.76

(売買代金)

第2条 売買代金は、金 円とする。

(契約保証金)

第3条 乙は、本契約と同時に、契約保証金として金 円を甲の発行する納入通知書により、甲の指定する金融機関に納付しなければならない。

2 前項の契約保証金は、第11条に定める損害賠償の予定又はその一部と解釈しない。

3 甲は、乙が次条に定める義務を履行したときは、第1項に定める契約保証金を売買代金に充当する。

4 第1項の契約保証金には、利息を付さない。

(売買代金の納入)

第4条 売買代金の納入期限は、令和 年 月 日とする。

2 乙は、前項の納入期限までに、売買代金から乙が既に納付した契約保証金を除いた金額金 円を、甲の発行する納入通知書により、甲の指定する金融機関に納付しなければならない。

3 乙が前項に規定する義務を履行しないときは、前条第1項に定める契約保証金は、甲に帰属する。

(所有権の移転及び登記)

第5条 売買土地の所有権は、乙が売買代金の納付を完了したときに、甲から乙に移転する。

2 乙は、前項の規定により所有権が移転した後、甲に対して所有権移転の登記に必要な書類を提出し、甲は、乙の請求により速やかに所轄法務局に対して所有権移転登記を嘱託する。

3 前項の所有権移転登記に要する登録免許税その他の費用は、乙の負担とする。

(売買土地の引渡し)

第6条 売買土地の甲から乙への引き渡しは、前条の所有権の移転と同時に、現況のまま行う。

(危険負担)

第7条 乙は、本契約締結後、前条に定める売買土地の引渡しまでの間において、売買土地が甲又は乙のいずれの責めにも帰することのできない事由により滅失し、又はき損した場合は、

甲に対して、売買代金の減免又は契約の解除を請求することができない。

(契約不適合責任)

第8条 乙は、この契約締結後、売買土地に種類、品質（産業廃棄物の埋設等含む）、数量に関してこの契約の内容に適合しない状態があることを発見しても、甲に対して、履行の追完請求、売買代金の減免請求、損害賠償の請求又は契約の解除をすることができない。

2 乙が消費者契約法（平成12年法律第61号）第2条第1項に定める消費者に該当する場合には、前項の規定にかかわらず、履行の追完請求、売買代金の減免請求をすることができる。ただし、売買代金を超える履行の追完請求をすることはできない。

3 前項の請求は、売買土地の引渡しの日から2年以内に甲に通知した場合に限り行うことができる。

(契約の解除及び売買土地の明け渡し)

第9条 甲は、乙が本契約に違反したときは、いつでも本契約を解除することができ、乙が、甲に損害を与えたときは、直ちにその損害を賠償するものとする。この場合、乙は自己の費用をもって売買土地に存する建物、その他乙が付属させた物を収去し、売買土地を原状に復して甲に返還するものとする。さらに、甲に損害が発生した場合は、甲が被った損害のうち合理的な範囲を乙は賠償するものとする。ただし、甲が売買土地を原状に回復させることが適当でないと認めたときは、現況のまま返還することができる。

2 乙は前項により契約を解除された場合において、売買土地を甲に返還するときは、当該物件に支出した必要費、有益費及びその他一切の費用は、これを甲に請求することができない。

3 乙は、第1項に定めるところにより売買土地を甲に返還するときは、甲の指定する期日までに、乙の費用及び責任において、譲渡物件の所有権移転登記の申請を行い、当該登記手続完了後速やかに、譲渡物件に係る登記事項証明書を甲に提出しなければならない。

(売買代金の返還等)

第10条 甲は、本契約を解除したときは、既納の売買代金を乙に返還する。この場合、返還する売買代金には、利息を付さない。

(損害賠償)

第11条 甲は、乙が本契約に定める義務を履行しないため損害を受けたときは、乙に返還すべき売買代金の額から当該損害額を控除して返還し、又は乙に対してその損害の賠償を請求することができる。

(契約に関する紛争の解決)

第12条 本契約の内容又は契約の履行に関し、関係者から異議の申し出があったときは、乙は責任をもって解決するものとする。

(費用の負担)

第13条 本契約の締結に要する費用及び売買土地引き渡し後公租公課は、乙の負担とする。

(信義誠実の義務)

第14条 甲乙両者は、信義を重んじ、誠実に本契約を履行しなければならない。

(専属的合意管轄裁判所)

第15条 本契約に関する一切の訴訟は、名古屋地方裁判所を第一審の専属的合意管轄裁判所とする。

(疑義の決定)

第16条 本契約に疑義が生じたとき、又はこの契約書に定めのない事項については、甲乙協議して定めるものとする。

本契約の締結の証として、契約書 2 通を作成して、甲乙記名（個人の場合は署名とする。）押印のうえ、それぞれ 1 通を保有する。

令和 年 月 日

甲 瀬戸市追分町 6 4 番地の 1
瀬戸市
瀬戸市長 川 本 雅 之

乙

第 1 号様式（第 2 条関係）

市有財産一般競争入札参加申込書

令和 年 月 日

瀬戸市長 川 本 雅 之 殿

住 所

氏名又は名称
及び代表者名

電話番号

令和 8 年 2 月 6 日執行の市有財産の一般競争入札に参加したいので、物件の状況、一般競争入札参加要領及び契約条項を承知のうえ、関係書類を添えて申し込みます。
また、入札結果の公表についても同意します。

記

入札参加物件番号 2

	所 在		公 簿 表 示		
	市	町 名	地 番	地 目	地 積 m ²
土地	瀬戸市	田中町	65 番 1	宅地	71.81
土地	瀬戸市	田中町	66 番	宅地	205.76

(注) 申込人が代理人である場合は、委任状を添付してください。

第1号様式その2

法人役員等に関する調書

商号又は名称				
所在地				
役職名	フリガナ氏名	生年月日	性別	住所

(注1) 法人の役員（監査役・監事等を含む。）をすべて記載すること。
(注2) この調書に記載のある者は、瀬戸警察署への個人情報照会に同意したものとする。

第 2 号様式（第 2 条関係）

委 任 状

代理人 住 所
氏 名

私は、上記の者を代理人と定め、下記の権限を委任します。

記

次の市有財産の一般競争入札に関する一切の権限

入札参加物件番号 2

	所 在		公 簿 表 示		
	市	町 名	地 番	地目	地積 m ²
土地	瀬戸市	田中町	65 番 1	宅地	71.81
土地	瀬戸市	田中町	66 番	宅地	205.76

令和 年 月 日

瀬戸市長 川 本 雅 之 殿

委任者 住 所

氏名又は名称
及び代表者名

電話番号

第3号様式（第2条関係）

誓 約 書

下記事項について、誓約します。

記

私は、次に掲げる者には該当しておりません。

- (1) 当該入札に係る契約を締結する能力を有しない者
- (2) 破産手続開始の決定を受けて復権を得ない者
- (3) 暴力団員による不当な行為の防止等に関する法律（平成3年法律第77号）第32条第1項各号に掲げる者（代表者及び役員等も含め、瀬戸警察署への情報照会についても同意します。）
- (4) 公告日から入札日までの間において、地方自治法施行令第167条の4第2項各号に該当する者

令和 年 月 日

瀬戸市長 川 本 雅 之 殿

住 所

氏名又は名称
及び代表者名

第 4 号様式（第 2 条関係）

入札保証金還付口座振込依頼書

令和 年 月 日

瀬戸市長 川 本 雅 之 殿

住 所

氏名又は名称
及び代表者名

電話番号

私が納付した令和 8 年 2 月 6 日執行の市有財産（土地）一般競争入札に係わる入札保証金
が還付される場合は、私名義の下記金融機関の口座に振込んでいただくよう依頼します。
なお、私が落札者となった場合の入札保証金の取扱いについては、別途市の指示に従いま
す。

記

金 融 機 関	銀行 金庫 信組 農協			店
	当 座・普 通	第	番	
フリガナ				
名 義 人				

第 5 号様式（第 4 条関係）

入札書

令和 年 月 日

瀬戸市長 川 本 雅 之 殿

入札者 住 所

氏名又は名称
及び代表者名 印

下記の金額をもって入札します。

記

入 札 金 額	拾 億	億	千 万	百 万	拾 万	万	千	百	拾	円
入 札 保 証 金 額										

※入札保証金は、参考価格の100分の5以上に相当する額（円未満切上げ）が必要です。

入札参加物件番号 2

	所 在		公 簿 表 示		
	市	町 名	地 番	地目	地積 m ²
土地	瀬戸市	田中町	65 番 1	宅地	71.81
土地	瀬戸市	田中町	66 番	宅地	205.76

（注） 金額の数字は算用数字を用い冒頭に金の文字を記入してください。