

実施期間：6～12月

歯科節目健康診査



対象者：30歳から70歳までの5歳ごとの方が対象です。
(H8、H3、S61、S56、S51、S46、S41、S36、S31年生まれ)
検査内容：虫歯・歯周病の有無

料金なんと
500円！



令和8年に76歳と80歳になる方(S25、21年生まれ)には、

後期高齢者歯科健康診査を行います。

※受診券には「歯科節目健康診査」と記載されています。

<検査内容> 歯科節目健康診査
+
口腔機能の検査

こちらも料金
500円！

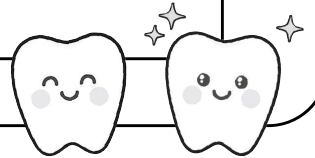


Q 口腔機能とは？

A. 噛む力、舌や唇の動き、飲み込む力など、お口のはたらきのことです。

これらの機能が低下すると食生活に支障を及ぼしたり、滑舌が悪化して、人や社会との関わり
の減少を招きます。つまり、**お口の健康が全身の健康につながります。**

そのため、健診を受けることで、口腔機能の低下を早期に発見し、予防・対策していくことが
大切です。



以下の実施歯科医院へ事前にご予約ください。



医療機関名	電話番号	医療機関名	電話番号	医療機関名	電話番号
あいデンタルクリニック	21-8264	こばやし歯科	48-2886	ナガイ歯科	84-4300
あいの里歯科クリニック	83-8119	榊原歯科医院	21-9400	なかしま歯科医院	82-5889
青木歯科医院	21-7575	新瀬戸歯科医院	84-7565	はぎの台歯科クリニック	42-8020
赤津歯科	84-6267	杉木歯科医院	48-4880	原歯科医院	82-3816
あさいクリニック・歯科	84-3115	西陵歯科医院	48-2645	藤本歯科医院	82-2410
あちわ歯科口腔外科	21-1148	瀬戸歯科	82-2645	ブライツ歯科こども歯科	87-1101
あらい歯科・矯正歯科	48-4173	瀬戸セントラル歯科	21-6480	ベル歯科	88-2277
いまい歯科	87-4600	瀬戸とりい歯科・矯正歯科	21-1050	松村歯科医院	84-8822
梅林歯科医院	89-7780	瀬戸パークフロント歯科	56-9687	むぎ歯科	84-6400
大沢歯科医院	84-8255	せと・林歯科矯正歯科	82-5054	森歯科	85-6480
大竹デンタルクリニック	85-0555	瀬戸ファミリア歯科医院	85-8739	山吉歯科医院	41-1117
大谷歯科クリニック	21-3012	たかね歯科クリニック	89-5308	山中歯科医院	21-7201
小野歯科医院	84-6633	W DENTAL CLINIC	83-8090	ゆうデンタルクリニック	85-8740
加藤歯科医院	82-5834	ちかだ歯科	85-4558	ライオン堂歯科	41-0848
グリーン歯科医院	87-0888	東京堂歯科	82-3334	若山歯科医院	82-7744
Kデンタルクリニック	97-1165	陶原歯科	87-0505		
小島歯科医院	82-2653	なえば歯科	21-0388		