

広報せと

SETO Life

5 2026
May
no.1493



瀬戸市出身
俳優 猪塚 健太さん

人口



令和8年4月1日現在(前月比)

計	124,812人(-188人)
男	61,428人(-113人)
女	63,384人(-75人)

火災と救急



3月件数(前年同月比)

火災	5件(+4)
救急	560件(+35)

家庭ごみ排出量[1人1日あたり](速報値)

令和8年3月	462g/人・日
(前年同月比)	434g/人・日から6.6%増

封筒やレシート、お菓子の外箱などの紙類を分別して資源物(ミックスペーパー)とすることで燃えるごみの排出量が削減できます。ごみ箱に捨てる前に資源物にならないか考えてみましょう。

今月の給付 指定の口座に振り込みます

振込日 **5月8日(金)**

- 特別障害者手当(2~4月分)
 - 障害児福祉手当(2~4月分)
 - 経過的福祉手当(2~4月分)
- ☎ 社会福祉課(市役所2階) ☎ 88・2612

振込日 **5月11日(月)**

- 児童扶養手当(3~4月分)
- ☎ こども未来課(市役所2階) ☎ 88・2631

今月の納付 納め忘れの心配がない

口座振替が便利です

納期限 **5月11日(月)**

- 固定資産税・都市計画税(第1期、全期)
- ☎ 税務課(市役所3階) ☎ 88・2572

瀬戸市ホームページ



広報せとに記載している記事の **ID番号** をホームページに入力すると、記事の詳細ページを表示できます。(例) **ID 12345**

瀬戸市のSNS一覧



サイト・アプリで広報をチェック!

目次 - contents -

- 3 市政情報
- 4 知ってる? 公立陶生病院
- 6 せともん発見! ~瀬戸から輝く人~
- 7 防災気象情報 変わります
- 8 安全安心情報
- 9 芸術・文化
- 11 イベントガイド/
こどもインフォメーション
- 14 図書館・5月応募料理
- 15 相談窓口・交流会
- 16 生活インフォメーション
- 21 ほっとネットせと
- 22 健康ガイド
- 23 まちかどスナップ
- 24 休日急病診療予定表・ごみ収集予定日

今月の表紙

瀬戸市出身の俳優 猪塚健太さんが市長を表敬訪問しました。猪塚さんは現在、大河ドラマ「豊臣兄弟」(NHK)に、滝川一益役で出演しています。インタビュー記事はp6せともん発見!~瀬戸から輝く人~をご覧ください。



市PR公式Instagram
@seto_citypromo



市役所の窓口受付時間が変わります

10月1日(木)から、窓口受付時間を「午前9時～午後4時」に変更します。

10月1日(木)～

変更前

午前8時30分～
午後5時15分



変更後

午前9時～午後4時

【電話受付時間】窓口同様、午前9時～午後4時
※受付時間外で緊急の場合は、代表電話で対応

対象施設 市役所本庁舎、支所 他 ※市体育館、瀬戸蔵などの貸館業務の窓口受付時間は変更しません。

窓口受付時間変更により期待する効果

窓口受付業務以外の時間を活用し、市民サービス向上に向けた検討などに取り組みます。

職員の働き方改革を進めるとともに、来庁不要なサービスの普及を図ります。

時間外勤務に係る人件費を削減し、市民サービスの充実に活用します。

◆来庁不要の手続きをご利用ください◆

- コンビニエンスストアなどで各種証明書が取得できます。
- 「ぴったりサービス」から一部行政手続きがオンラインで申請できます。

ID 1481

マイナポータル▶



問 行政課(市役所4階) ☎ 88・2525

精霊流しお供え回収の終了 ID 59500

例年7月15日、8月15日に行っていた精霊流しのお供え回収を令和8年度以降終了します。

これまで市で行っていた精霊流しのお供え回収を、次の理由により終了します。なお、長根連区の慶昌院についても市の回収終了に伴いお供えの回収は終了となります。

- ① 公道上で火気の使用があり、大規模火災などにつながる恐れがある
- ② 回収場所以外への廃棄があり、安全面および衛生面の問題がある
- ③ 主に食材であるお供えを夜間まで置いておくことにより、野生動物と遭遇の恐れがある
- ④ 多様性の時代となり、市として対応が困難

お供えは、各自で処理をお願いします。処理方法は、分別を行い廃棄物として処理もしくはご先祖様のお墓を管理している寺やご縁のある寺などにご相談ください。

例年回収を行っていた場所へのお供えの廃棄や河川などにお供えを流すなどの行為は、環境に配慮し、行わないようお願いします。

詳細はこちら▶



問 クリーンセンター ☎ 82・5454

知ってる?

Tosei General Hospital

公立陶生病院

☎ 公立陶生病院 ☎ 82・5101

「陶生」の名に込められた思い

「陶」は「薫陶」の「陶」で、「教え導く」という意味があり、「陶生」という名前には『生きることに教え導く』という意味が込められています。

公立陶生病院ホームページ▶



陶生病院のある意義

公立陶生病院は、尾張東部圏域（瀬戸・尾張旭・豊明・日進・長久手・東郷）で唯一の公立病院です。

救命救急センター、地域中核災害拠点病院、地域がん診療連携拠点病院などに指定され、救急医療や小児医療など、市民の安全安心な暮らしを支えています。

地域医療の最後の砦

「断らない救急」をモットーに24時間365日救急患者を受け入れる体制を整え、命と向き合い続けています。必要な場合には、ドクターカーで医師と看護師が現場に駆けつけ、すぐに治療を開始します。

「新型コロナウイルス感染症」まん延時には、全国の至る所で救急搬送先が見つからない事態が発生する中、全職員が一丸となって、極限まで患者さんの受け入れを行いました。

公立陶生病院の魅力を紹介



手術支援ロボット 「ダヴィンチ」

高度医療機器が充実

体に小さな穴をあけるだけで手術ができる機器です。開腹手術に比べて傷口が小さく、術後の痛みが軽減され、回復が早く入院期間が短い傾向にあります。

また、従来の内視鏡下手術より「出血量が少ない」ことや、「術後合併症の減少」なども確認されています。



全力で地域の皆さまの 生活を支える看護

「応援ケア」に注力

手術や治療の後も筋力を維持し、「退院後も今まで通りの生活」ができることをめざして、看護局が「応援ケア」に力を入れています。あらかじめ看護師が、患者さんに退院後の不安や希望を伺い、その後のケアにも一緒に取り組みます。例えば、誤嚥性肺炎予防の「ごっくん体操」や「フレイル予防体験」を紹介し、体力に合わせて一緒に取り組み、退院後の栄養メニューを考えたりします。また、骨粗鬆症予防ケアを提案し、寝たきりにならないよう骨粗鬆症看護外来を運営しています。



お母さんと子どもを守る

産科クリニックとの協力体制

地域の産科クリニックと連携した出産の受け入れや、出産に際した救急搬送の受け入れを行っています。また、医師と看護師が救急車に同乗して救急対応が必要な新生児を迎えに行く「迎え搬送」も行っています。



母乳外来で育児をサポート

自然なお産を希望するお母さんのために「院内助産」を行っているほか、授乳の悩み・心配事に寄り添い、妊娠期から卒乳まで赤ちゃんと安心して過ごしてもらえるよう母乳外来を設置しています。他院で出産された方もアドバンス助産師が母乳育児をサポートします。

子どものこころや発達に関する相談に対応

言葉が遅い、かんしゃくがひどい、じっとしてられないといった子育ての不安や悩みに寄り添う専門外来「子どものこころ診療」を開設し、子どもの心や発達に関する相談を実施しています。



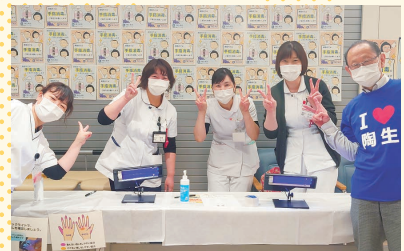
集う場所

みんなが集う 陶生病院

誰でも訪れることができるギャラリーや飲食店のほか、お祭りや各種講座を開催しています。皆さま是非お気軽にお立ち寄りください。



ギャラリー天青



陶生病院まつり

皆さまの安全安心を支えるために

公立陶生病院は、瀬戸市・尾張旭市・長久手市が組合を作って共同で運営しており、必要なお金の一部を負担しています。

令和8年度当初予算では、3市の合計で約29億円を負担しています。人口や患者数のあん分による負担割合で、市ごとに負担額を決めています。

令和8年度当初予算の各市負担金状況

市名	人口(人)	患者数(人)	人口割合(%)	患者数割合(%)	負担割合(%)	負担金額(円)
瀬戸市	127,792	361,558	47.1	79.1	74.3	21億6,575万2千
尾張旭市	83,144	87,842	30.7	19.2	20.9	6億920万9千
長久手市	60,162	7,491	22.2	1.7	4.8	1億3,991万4千
計	271,098	456,891	100	100	100	29億1,487万5千

※人口は令和2年国勢調査人口(人口あん分15%)、患者数は令和6年度実績(患者数あん分85%)

せと・しごと塾18期生募集 **ID** 59706



「せと・しごと塾」とは

地域のニーズや課題をビジネスにより解決する「地域ビジネス」での創業を目指す方に対し、必要となる知識や実務を学んでいただく創業塾です。7月から11月にかけて講座が開講され、「座学」と「実学」の2本柱で創業について学ぶことができます。

実績 1期から17期までに306人が卒塾し、そのうち198人が開業し活躍しています。

対象 次の要件をすべて満たす方

- ① 市内で3年以内に創業をお考えの方または開業後5年未満の方※第二創業の場合はこの限りではありません
- ② 創業に対して熱い気持ちのある方
- ③ 入塾から卒塾するまで継続して受講することが可能な方
- ④ 暴力団でない方
- ⑤ 暴力団または暴力団員と密接な関係を有しない方
- ⑥ 営業目的でない方



参加費 7,000円

定員 20人程度

申込方法

公募要領を確認のうえ、入塾願書を記入し、**問**の窓口へ直接提出し、申込み

公募要領・入塾願書配布場所

商工観光課(瀬戸蔵3階)、瀬戸商工会議所、瀬戸信用金庫(市内店舗)

締切 5月15日(金)午後5時15分

問 商工観光課(瀬戸蔵3階) **☎** 88・2651



せともん発見! ~瀬戸から輝く人~

瀬戸市から、全国・世界で活躍する人が生まれています。今回は、瀬戸市にゆかりのある俳優・猪塚健太さんをご紹介します。

プロフィール

- 瀬戸市出身
- 話題のドラマ・映画で活躍し、幅のある表現により作品に深みを与える演技で注目を集める実力派俳優
- 現在、大河ドラマ「豊臣兄弟!」(NHK)に、滝川一益役で出演中。

瀬戸の推しポイント

離れて初めて気づいた瀬戸の魅力。まちを歩けば、いつも視界に山が広がり、自然に囲まれた安心感に心が落ち着きます。都会過ぎず田舎過ぎない、ほどよい環境と利便性を兼ね備えた“ちょうど良さ”が瀬戸の魅力です。

これからの目標

俳優として一つひとつの役に真摯に向き合い、どんな作品にも求められる存在を目指しています。目標の一つであった大河ドラマ出演も果たし、幼い頃から「瀬戸のスターになる。」と語っていた思いを胸に、今後は瀬戸に関わる仕事にも挑戦していきたいと考えています。

瀬戸市の皆さんへメッセージ

僕にとって、瀬戸は帰るたびに心が落ち着く大切な場所です。瀬戸市出身の俳優として皆さんに喜んでいただけるように頑張ります。瀬戸市の魅力を皆さんと一緒に見つけ発信していきたいです。引き続き応援をお願いいたします。



問 政策推進課(市役所4階) **☎** 88・2658

5月29日から新たな防災気象情報の運用が開始されます。

	河川氾濫 1級河川などの 大河川の氾濫	大雨 低地の浸水や 大河川以外の氾濫	土砂災害 急傾斜地の がけ崩れや土石流	高潮 海水面の上昇や波の 打上げによる浸水	(警戒レベルごとの) 住民がとるべき行動	避難情報 など
警戒レベル 5相当	レベル5 氾濫特別警報	レベル5 大雨特別警報	レベル5 土砂災害特別警報	レベル5 高潮特別警報	命の危険 直ちに安全確保!	緊急 安全確保
<警戒レベル4までに危険な場所から かならず避難!>						
警戒レベル 4相当	レベル4 氾濫危険警報	レベル4 大雨危険警報	レベル4 土砂災害危険警報	レベル4 高潮危険警報	危険な場所から 全員避難	避難指示
警戒レベル 3相当	レベル3 氾濫警報	レベル3 大雨警報	レベル3 土砂災害警報	レベル3 高潮警報	避難に時間を要する 人は早めに避難、 避難の準備など	高齢者等 避難
警戒レベル 2	レベル2 氾濫注意報	レベル2 大雨注意報	レベル2 土砂災害注意報	レベル2 高潮注意報	避難行動を確認 (避難場所や避難ルート、 避難のタイミングなど)	
警戒レベル 1	早期注意情報				災害への 心構えを高める	

レベル4相当の情報として「危険警報」が新設

大雨に関する警報、注意報がシンプルで分かりやすい情報体系、名称に整理されます。

今回の見直しでは、レベル4相当の情報として「危険警報」が新設され、今後は「河川氾濫」、「大雨」、「土砂災害」、「高潮」の災害毎に5段階の警戒レベルに合わせて注意報や警報が発表されます。また、警戒レベルとの関係が一目でわかるように情報名称そのものにレベルの数字が付されます(例:レベル4大雨危険警報)。

市では、これらの防災気象情報などを参考に避難指示などを発令します。



▲平成23年台風15号時の水野川の様子



▲平成23年台風12号時の倒木の様子

今後も、防災気象情報や避難指示、「キキクル」や河川の水位情報などの情報を確認し、警戒レベル4までに必ず避難するという前提の下、危険な場所にいる方は早めに避難するよう心掛けましょう。

※なお、暴風、大雪、波浪などに関する警報などの取扱いは変更ありません。

特設ページ▶ 


キキクルで危険度をチェック

気象庁は土砂災害や浸水、洪水といった大雨による災害の危険度を地図で表示する「キキクル」を公開しています。避難の判断などに活用しましょう。

キキクル▶ 

災害時の情報はラジオから

「RADIO SANQ (FM84.5)」が災害時に“この地域”の緊急情報を自動アナウンスします。充電式や電池式のラジオを準備しましょう。

コミュニティFMサイマル放送アプリ
レディモ
「Radimo」▶ 



着衣着火にご注意を

調理時などに、着ている服に炎が燃え移ることを「**着衣着火**」ちやくいちやつかと言います。

着衣着火による死者は全国で年間100人前後。市内でも、着衣着火によるやけどやケガが発生しています。屋内での調理中はもちろんのこと、バーベキューなどで屋外調理をする際にも、十分注意してください。



☎ 予防課 ☎ 85・0479



指定緊急避難場所・避難所解除

小中学校の統廃合および施設更新工事に伴い、以下の緊急避難場所・避難所の指定を解除しました。

- 指定を解除した緊急避難場所・避難所
萩山小学校

近隣の緊急避難場所など▶



☎ 防災安全課(市役所4階) ☎ 88・2600



普通救命講習I

日時 6月7日(日)午前9時～正午
場所 消防本部3階 消防対策室
内容 心臓マッサージ、人工呼吸、AEDの取り扱いを学びます。
対象 中学生以上
定員 20人(先着)
申込方法 QRで申込み
締切 5月31日(日)

申込はこちら▶



☎ 消防署 ☎ 85・0463



簡易型のサウナを 設置される方へ

ID 58823

新たに簡易サウナ設備の基準が定められました。

●簡易サウナ設備とは

- ・屋外で使用するテント型やバレル(木樽)型のサウナ室に設ける放熱設備
- ・定格出力6キロワット以下のもの
- ・薪または電気を熱源とするもの

●主な基準

- ・周囲の可燃物に引火しない距離を確保する
- ・温度が異常に上昇した場合に熱源を遮断できる手動および自動の装置(薪を使用するサウナストーブは消火器)が必要
- ・所有者が私生活で使用するために設けるもの以外は消防本部へ届出が必要



テント型



バレル型

詳細はこちら▶



☎ 予防課 ☎ 85・0480



消費者トラブル フリマサービスの トラブルに注意

ID 47548

フリマサイトでブランドバッグが出品されており、購入した。翌日高級ブランドの箱に入ったバッグが届いたが、軽くて違和感があった。質店に見せると偽物だと分かった。出品者に返品・返金のメッセージを送ったが返信がない。返金してほしい。

アドバイス

●多くのフリマサービスでは、トラブルが発生した場合、当事者間で解決を図ることが求められている点を理解しましょう。●利用規約などをよく読み、疑問点があれば出品者に質問して解消するなどトラブルの未然防止を心がけましょう。

※「国民生活センターホームページ」から引用

困ったときはご連絡ください

瀬戸市消費生活センター ☎ 88・2679
消費者ホットライン ☎ 188

☎ コミュニティ推進課(市役所2階) ☎ 88・2801



ガラスでお香立てを作ろう



溶けたガラスに色や泡を加え成形し、オリジナルのお香立てを作ります。

日時 5月17日(日)
 ①午前11時～正午 ②午後2時～3時
場所 新世紀工芸館工房棟2階 ガラス工房
対象 小学5年生以上(小学生は保護者同伴)
参加費 1,670円
定員 各回4人(申込多数の場合抽選)
申込方法 電話・QRで申込み
申込期間 5月1日(金)午前10時～
 5日(火・祝)午後5時
休館日 火曜(火曜が祝日の場合は翌平日)
 ※作品は後日受け渡し

申込はこちら



問 新世紀工芸館 ☎ 97・1001



お茶を楽しむ器をつくろう



手びねりで湯呑やマグカップ(1個)と、小皿(2枚まで)のセットを作ります。

日時 5月24日(日)
 ①午前10時～正午 ②午後2時～4時
場所 新世紀工芸館工房棟3階 体験工房
対象 どなたでも可(小学2年生以下保護者同伴)
参加費 1,670円
定員 各回10人(申込多数の場合抽選)
申込方法 電話・QRで申込み
申込期間 5月1日(金)午前10時～
 6日(水・振休)午後5時
休館日 火曜(火曜が祝日の場合は翌平日)
 ※作品は後日受け渡し

申込はこちら



問 新世紀工芸館 ☎ 97・1001



書道展



文化協会所属の書道団体と個人による合同の作品展を開催します。
 特別展示では、文化協会40周年を記念して、テーマ“祝い”の大書を展示します。
 瀬戸盆栽会の丹精込めた作品もご覧ください。

日時 5月15日(金)～17日(日)
 午前10時～午後4時(初日は午後1時～)
場所 文化センター 文化交流館3階

問 文化振興財団 ☎ 84・1093



第31回市民茶会



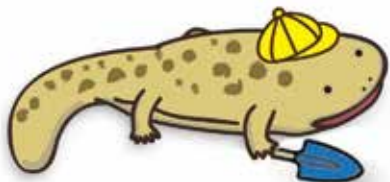
新緑の美しい季節、どなたにも気軽に楽しんでいただける市民茶会を開催します。

日時 5月17日(日) 午前10時～午後3時
場所 文化センター 文化交流館3階
席主 茶室 表千家茶友会
 和室 表千家松縫会
呈茶券 前売2席組1,000円
 当日一服600円
 ※前売呈茶券は文化センター受付で
 5月13日(水)まで販売

問 文化振興財団 ☎ 84・1093



蛇ヶ洞川オオサンショウウオ 人工巣穴清掃2026



オオサンショウウオの生態や巣穴の解説後、川に入って水生生物などの調査・人工巣穴の清掃をします。オオサンショウウオが見つければ清掃後に観察会を行います。

日時 6月20日(土) 午後1時～4時

集合場所 下半田川町民会館

定員 20人(応募多数の場合抽選)

申込方法 QRで申込み

※家族やグループはグループ単位で申込み

締切 5月31日(日)

抽選結果 6月5日(金)

申込はこちら

☎ 文化課(文化センター2階)

☎ 84・1740



文化の祭典



邦楽

日本の伝統和楽器である箏などの演奏や、舞踊、民謡など。オープニングでは合同演奏と舞踊の華やかな舞台をご覧ください。

日程 5月24日(日)



洋楽II

ダンス、マジック、オカリナ、大正琴など様々なステージを用意しています。オープニングでは“瀬戸市歌”などを会場の皆さんと合唱します。

日程 5月31日(日)

共通事項

時間 午後1時開演(午後0時30分開場)
場所 文化センター 文化ホール

☎ 文化振興財団 ☎ 84・1093



石田ゆうすけ講演会

「体じゅうで味わう、生きる手ごたえ」～世界9万5000km
自転車ひとり旅疑似体験スライドショー&トーク～



日時 6月13日(土)

午後2時～4時(午後1時開場)

場所 瀬戸蔵4階 多目的ホール※全席自由(180席)

入場料 500円

前売券 4月25日(土)から販売開始

午前8時30分～午後9時30分1階受付で販売

休館日 4月27日(月)、5月25日(月)

当日券 空席がある場合のみ4階

会場入口横で午前9時から販売 [詳細はこちら](#)

注意事項 ●3歳未満児の入場不可

☎ 瀬戸蔵 ☎ 97・1555



6月瀬戸蔵まるっとシアター

「てっぺんの向こうにあなたがいる」

平日
開催



「人はなぜ山に登るのか?」「そこに山があるから」——かつてこんな名言を残した登山家があった。困難な道、簡単な道、登るも留まるも、それを決断するのも歩むのも自分自身であり、誰の人生においてもそれは同様だ。これは、自分の全てをかけて“てっぺん”に挑み続けた女性登山家とその家族の物語である。

監督 阪本順治

出演 吉永小百合、のん、天海祐希、佐藤浩市、木村文乃、若葉竜也、工藤阿須加、茅島みずきほか

日時 6月24日(水)

①午前10時～ ②午後1時30分～(上映開始)

場所 瀬戸蔵2階 つばきホール※全席指定(各回300席)

入場料 各回500円

前売券 5月15日(金)から販売開始 午前8時30分～午後9時30分1階受付で販売

休館日 4月27日(月)、5月25日(月)、6月22日(月)

当日券 空席がある場合のみ2階会場入口横で午前9時から販売

注意事項 ●購入後の席の変更不可 ●開演後の入場不可 ●3歳未満児の入場不可

☎ 瀬戸蔵 ☎ 97・1555

[詳細はこちら](#)





赤津窯の里めぐり2026春・第48回しなの工房めぐり



日 時 5月9日(土)・10日(日) 午前9時～午後4時

無料回遊バス「せとらんぜ号」時刻表

停留所	1便	...	7便
尾張瀬戸駅	8:50	この間 約60分間隔で 運行	15:50
赤津	9:00		16:00
品野	9:10		16:10
尾張瀬戸駅	9:30		16:30

※尾張瀬戸駅の停留所はパルティセと南側(瀬戸観光案内所前)
※尾張瀬戸駅12:50発の便はありません。

問 赤津窯元まわし会 ☎ 82・3255(喜多窯 霞仙) 問 倶楽歩杜の品野 ☎ 42・0322(竹堂園)

赤津エリア

赤津地区の22軒の工房を公開します。
スタンプラリー(1,000円・各日100枚限定)、工房見学、作品販売、作陶体験など

Instagram ▶

品野エリア

品野地区の14軒の工房を公開します。
窯元ガチャ(300円・1,000円)、作品販売、作陶体験(ろくろ、絵付け、お絵かき)、せともの回収など

Instagram ▶

※このイベントは、瀬戸市まるっとミュージアム・観光協会企画事業委員会が審査・認定しています。

こどもインフォメーション

ひとり親家庭の就業支援講習会

講習名	日時	場所	教材費・その他
パソコン講習(初級)	7月4日～10月17日(計15回・土) ※8月15日を除く 午前10時～午後3時40分	ヒューマンアカデミー 花車ビル (名古屋市)	3,630円 託児あり(無料)
調剤薬局事務講習	7月11日～9月5日(計7回・土) ※8月1日・15日を除く 午前10時30分～午後4時10分		1,760円
介護職員初任者研修	7月7日～11月17日(計16回・火) ※7月21日、8月11日、9月22日、11月3日を除く 午前9時30分～午後5時30分(日程により変更あり)	未来ケアカレッジ 名古屋駅前校 (名古屋市)	6,600円 7/7～8/18で自宅学習が 40.5時間可能な方

対 象 市内在住のひとり親家庭の父母※1および寡婦※2の方(必ず全日程出席)

※1離婚調停中・離婚裁判中の方も含む

※2ひとり親になった時に18歳までの子を扶養していた方

受講料 無料(教材費などは自己負担) 定 員 各20人(申込多数の場合抽選)

申込方法 問 の窓口で申込み 申込期間 5月7日(木)～28日(木)

問 こども未来課(市役所2階)

☎ 88・2631 ID 59989



お見積り無料
庭木のお手入れ承ります

お見積り無料

剪定

伐採

草むしり

フリーコール ☎ 0120-073-919

【受付】9:00～18:00土・日・祝日も受付(年末年始を除く)

植木屋革命
クイック・ガーデニング
吹田市江の木町16-34-102

広告

せとクルランド(交通児童遊園)

休園日 火曜 祝日の場合は翌平日

先着申込 5月9日(土)午前9時から窓口・電話で受付

親子で学ぶ自転車乗り方教室

日時 5月16日(土) 午後1時45分～3時45分
 対象 6歳～小学生と保護者
 定員 10組
 講師 元競輪選手
 持ち物 ヘルメット、手袋、飲み物

抽選申込 5月1日(金)～17日(日)ホームページから申込み

ドッジボール大会

日時 5月30日(土)
 午前10時～午後0時15分
 対象 ①小学3～4年生 ②小学5～6年生
 定員 各30人
 持ち物 飲み物、帽子、タオル

5月・6月のイベント

各イベントの時間・対象はホームページで確認を

★先着申込 開催日1週間前の午前9時～窓口・電話
 ◇先着申込 5月1日(金)午前9時～窓口・電話

5月9日(土) ★折り紙教室「カーネーション」
 13日(水) ◇ママと楽しくベビーマッサージ
 20日(水) ◇ふくちゃんと遊ぼう(腹話術)「虫歯のおはなし」
 21日(木) ★🎂5月生まれの誕生会
 23日(土) ★編み物教室
 28日(木) ◇子育て談笑「子育てストレス解消法!」
 6月6日(土) ★俳句教室

問 交通児童遊園
 ☎ 48・2350

詳細はこちら▶
 ID 3247



せとっ子ファミリー交流館

休館日 月曜 祝日の場合は翌平日 申込方法 ホームページで申込み 申込開始 各日午前9時30分～

抽選申込 ～5月18日(月)

春イベント「せとっ子万博2026」

日時 6月6日(土)
 ①午前9時30分～11時30分
 ②午後0時30分～2時30分
 対象 乳幼児親子・小学生～18歳
 定員 各回70組
 ※ワークショップは有料のものもあり

抽選申込 ～6月8日(月)

育児講座【2回連続講座】

「ごっこ遊びの世界を楽しもう
 ～親子でつくろう!あそぼう!!～」

日時 ①6月21日(日) ②6月28日(日)
 各回午前10時～11時30分
 対象 1歳児～年長児親子
 定員 各12組
 ※2回連続で参加できる方優先
 その他 託児あり(①12人まで ②0歳児のみ6人まで)

5月のイベント

各イベントの時間・対象はホームページで確認を

★申込不要
 ●先着申込 前日までに電話で申込み
 ◆先着申込 5月14日(木)～26日(火)
 ◇抽選申込 ～5月6日(水・振休)
 ◎抽選申込 ～5月11日(月)

5月9日(土) ★あそび工房「ぷっくりシール作り」
 10日(日)・23日(土) ★卓球あそび
 12日(火) ★多胎児サークル「ビーンズ」お楽しみ
 15日(金) ◇あつまれ!たまごちゃん「バランスボール」
 17日(日) ◇パパとちょこっとタイム「リトミック」
 17日(日) ◎木工教室「パズル」
 20日(水) ●共育ちサークル「たーとるきっず」
 24日(日) ★共育ちサークル「せとっ子ボードゲームクラブ」
 26日(火) ◎あつまれ!ひよこちゃん「サーキットあそび」
 28日(木) ◆お絵かきあそび
 30日(土) ★多胎児サークル「ビーンズ」自由遊び

問 せとっ子ファミリー交流館
 ☎ 87・3636

詳細はこちら▶
 ID 58970



事業名/日時	対象/定員	予約方法/持ち物
母子健康手帳交付 毎週金曜(祝日を除く) 午前9時30分～10時30分 ※都合の悪い場合はご相談を ハローベビー講座 毎週金曜(祝日を除く) 午前10時～10時45分 (受付 午前9時30分～9時50分)	妊婦 	予約 不要 持ち物 ①妊娠届出書 ②妊婦のマイナンバーがわかるもの ③本人確認書類(免許証など) ※代理人は委任状が必要
プレパパママ教室 ①助産師講話 5月23日(土) 午前9時30分～11時40分 (受付 午前9時10分～9時25分) ②歯科医師講話 6月13日(土) 午後1時30分～3時40分 (受付 午後1時10分～1時25分)	妊婦 (妊娠中期～後期) 25組	申込期間 1か月前～1週間前 申込方法 ホームページで申込み 持ち物 母子健康手帳、筆記用具、ハンドタオル、水分補給ができる物 内容 講話、沐浴実習、家族の妊婦ジャケット体験 ※当日は動きやすい服装でお越しください
離乳食教室 5月20日(水)、6月10日(水) 午前10時～11時15分 (受付 午前9時45分～10時)	乳児(4～5か月頃)の 保護者12組 ※対象児のみ託児あり	予約 1か月前～1週間前 申込方法 ホームページで申込み 内容 持ち物など詳細はホームページで確認
産後ママのセルフケアサロン 5月19日(火)、6月16日(火) 午後1時30分～3時 (受付 午後1時20分～1時30分)	乳児(4～7か月)の 母親(乳幼児同伴可) 15組 ※託児なし	
乳幼児健康相談 5月25日(月)、6月29日(月) 午前9時～11時	乳幼児と保護者	申込期間 1か月前～前日正午まで 身体計測のみの場合、予約不要 申込方法 ホームページで申込み 持ち物 母子健康手帳、バスタオル(2歳未満児)
乳幼児健康診査 個別に通知。ホームページで確認を		
こんにちは赤ちゃん訪問 対象 生後2～4か月頃の乳児 個別に連絡		

詳細はこちら



イベント 歯の健康センター(歯科健診・フッ素塗布など) 6月7日(日)	年中児(4・5歳)	場所 やすらぎ会館 費用 無料 予約 対象者に個別に案内を通知
--	-----------	---

DRPC キッズプログラミング

各講座の持ち物・最少催行人数・申込方法は電話・ホームページで確認
 ※各講座抽選の際、結果はメールします
 ※教材を持っている場合は受講料から差し引く場合があります
 ※対象は講座開始日の学年になります

DRPCこどもパソコン教室 LEGO編

WeDo2.0を組み立てて、プログラムを組んで動かしてみましよう。
日時 5月31日(日) 午前10時30分～午後2時30分
対象 小学1～3年生 マウスの操作ができる方
参加費 770円 **定員** 10人 **締切** 5月21日(木)

DRPCキッズプログラミング初級 LEGO編

WeDo2.0を使って、ロボットを組み立てて動かしてみましよう。
日時 6月7日(日) 午前10時～午後3時
対象 小学4～6年生
 マウスの操作ができる方
参加費 880円 **定員** 10人
締切 5月28日(木)

DRPCこどもパソコン教室 マウス・キーボード体験

パソコンの基本操作を覚えながら、描いた絵が動くゲームでプログラミング的思考を学習します。

日時 6月14日・21日(全2回・日)
 午前10時30分～午後2時30分
対象 小学1～3年生
参加費 1,210円 **定員** 10人
締切 6月4日(木)

問 デジタルリサーチ
 パークセンター
 ☎ 87・3100

詳細・申込は
 こちら▶





図書館本館：リニューアルに伴う特別臨時休館中 パルティセと情報ライブラリー：通常通り開館

地域図書館：通常通り開館 瀬戸市電子図書館：いつでも利用可能

読み聞かせ

パルティセと3階 情報ライブラリー：毎週月曜（祝日を除く）・金曜、第2火曜、第2木曜午前10時30分から
にじの丘学園：第2土曜午後2時から

上映会

「トルコ エルドアンの帝国 第2巻
独裁化と反対勢力」(50分)

“権威主義的ポピュリスト”として知られる
トルコのエルドアン大統領に迫る

日 時 5月20日(水) 午前10時～11時30分
※上映後、関連書籍の紹介と
感想会も行います。

場 所 パルティセと4階 マルチメディアルーム
定 員 75人(先着)※申込不要

おすすめの新着本

「世界を旅する音楽室」

弓削田健介//詩 早川世詩男//絵
小学館

小学校の教科書に掲載された合
唱歌が絵本になりました。やさし
い歌詞に合わせて描かれた7人

の子どもたちはとても幸せそうに歌っています。「きみのね
いろはせかいにひとつだけのたからもの」繰返しページを
めくってみてください。「タイムトラベルにしゅっぱつだ!」



本を貸出返却できる場所

地域図書館：市内8小中学校(土・日・祝：午前10時～午後3時)、パルティセと(午前9時～午後9時30分)



5月
応募料理

保護者や児童生徒の応募料理を学校給食に
採用しています。

☎ 学校給食センター ☎ 48・7600

キャベツのおみそ汁

水南小学校 早井由惟様



作り方

- ① キャベツは1cm幅に切る。にんじん、油揚げは短冊切りにする。しめじは石づきを取り、食べやすい大きさにほぐしておく。
- ② 鍋に油を熱し、キャベツに少しこげめがつき、かさが1/3になるまで炒める。
- ③ にんじん、しめじを入れ、だし汁を加えて煮る。
- ④ にんじんがやわらかくなったら油揚げを入れ、みそで調味する。

材料 (4人分)

キャベツ……………1/4個(300g)
にんじん……………中1/3本(60g)
油揚げ……………1/2枚(12g)
しめじ……………80g
油……………大さじ1
だし汁……………800ml
合わせみそ……………大さじ2



料理のポイント キャベツに少しこげめがつくまでしっかり炒めることで、キャベツの甘みと油のコクのあるみそ汁になります。

家族みんなの健康を支える、身近な存在でありたい。

医療法人
あらかわ医院 健診部門

健康診断専用ダイヤル **0561-53-9668**

〒488-0006 尾張旭市大久手町中松原 39 番地
FAX:0561-53-8827 <http://arakawa-cl.com/>

鎮静下内視鏡の対応可能

◀ お気軽にお問合せください ▶

【広告】

胃カメラ (毎日実施) 大腸カメラ (火～土曜日実施)
人間ドック 脳ドック レディース健診
DWIBS 検査※MRIを使用した全身がん検査 心臓検査

健診受診者さま専用の **無料託児サービス** あります (予約制)

愛知県都市職員共済組合 / 人間ドック委託施設
全国健康保険協会 / 生活習慣病予防健診実施機関

愛知県市町村共済組合 / 人間ドック委託施設
愛知県中小企業共済 / 提携先医療機関

5月 相談窓口・交流会



予は予約が必要 ★正午～午後1時は昼休み

相談種類	相談日	時間	相談場所	問い合わせ先
消費生活相談 (多重債務相談も含む)	毎週 月・火・木・金曜 (祝日を除く)	★午前10時～ 午後4時	市役所(2階コミュニティ 推進課)で当日受付	消費生活センター ☎88・2679
消費生活法律相談 (事前に消費生活相談が必要)	13日(水)	午後1時～4時	市役所 (2階消費生活センター)	コミュニティ推進課 ☎88・2801
行政相談	1日(金)・15日(金)			行政課 ☎88・2525
人権相談(予約優先)	13日(水)	★午前10時～ 午後3時	市役所(1階案内)で 当日受付	社会福祉課 ☎88・2610
登記相談 (相続・遺言・贈与・売買・法人)	14日(木)	午前9時～正午	市役所(1階案内)で当日受付 受付: 午前8時30分～(先着順) ◆のみ受付: 11時30分まで	愛知県司法書士会 ☎052・683・6683
遺言・相続の困りごと相談	25日(月)			愛知県行政書士会東名支部 ☎84・8484(金林)
不動産相談◆	21日(木)			宅建業協会東尾張支部 ☎52・6977
ひとり親家庭相談	予 毎週 月～金曜(祝日を除く)	午前9時～午後3時	市役所(2階)	子ども未来課 ☎88・2631
子ども・若者相談 ※事前予約可	毎週 月～金曜(祝日を除く)、 16日(土)	午前9時15分～ 午後6時	パーティセと(3階子ども 若者家庭センター)	子ども若者家庭センター ☎82・1990 ☎88・2636
若者自立就労相談 (若者ひきこもり)	予 毎週 火～土曜(祝日を除く)	午前9時～午後6時 (面談は午前10時～ 午後5時まで)	パーティセと(4階)	瀬戸・尾張旭地域若者 サポートステーション ☎070・1374・3329
女性の悩みごと相談	予 金曜:1日・8日・15日 火曜:19日・26日	★午前10時～ 午後3時	パーティセと(3階)	女性相談受付 ☎97・1333
NPO相談	毎週 火～土曜(祝日を除く)	午前9時～午後5時		瀬戸まちの活動センター ☎97・1161
外国人相談(スペイン語) Consulta en español	12日(火)	★午前10時～ 午後4時	パーティセと(3階) 受付:午後3時30分まで	外国人相談窓口 ☎88・2790
外国人相談(ポルトガル語) Consulta em português	19日(火)	正午～4時		
お子さんの発達相談 (電話・来室※) ※来室は電話相談にて予約要	予 毎週 月・金曜(祝日を除く)	★午前9時～午後4時 (電話30分/人 来室60分/人)	発達支援室	発達支援室 ☎88・2415
心配ごと相談(面接相談) 予約は相談日2週間前の 午前9時から先着順	予 14日(木)・28日(木) (45分/回)	午後1時～4時	やすらぎ会館	社会福祉協議会 ☎84・2011
法律相談(面接相談) 予約は相談日2週間前の 午前9時から先着順	予 14日(木)・28日(木) (15分/回 1年度2回まで)	午前9時～正午		
ボランティア相談	毎週 月～金曜(祝日を除く)	午前8時30分～ 午後5時15分		
内職相談	11日(月)・25日(月)	★午前10時～ 午後3時	尾張東部権利擁護支援センター ☎75・5008	オアシス21 ☎84・5005
成年後見巡回相談	予 8日(金)	午前9時30分～ 午後0時15分		
小中学生の不登校などの相談	毎週 月～金曜(祝日を除く)	★午前9時～ 午後5時	市役所(3階学校教育課)	教育相談サン・テレフォン ☎84・8740
学校生活など教育全般相談				
ITスキルアップ パソコン・ スマホお悩みなんでも相談	予 14日(木)・28日(木)	午後1時～4時30分 (20分/人)	デジタルリサーチ パークセンター	(同左) ☎87・3100
認知症家族交流会	8日(金)	午後1時30分～ 3時30分	市役所(1階104会議室)	高齢者福祉課 ☎88・2626
認知症本人交流会(おれんじドア・せと)			市役所(1階101会議室)	

(公社)瀬戸旭法人会 総会記念講演会

「『どうなる日本経済』」

講師 須田 慎一郎 氏 (経済ジャーナリスト)

◆日時: 令和8年5月27日(水) 午後3時20分～(開場: 午後3時5分) 参加費無料

◆場所: 瀬戸信用金庫本店エンゼルホール(東横山町119番地の1) *講演会は一般の方でも参加できます。

◆申込方法: 往復はがきに①郵便番号②住所③氏名④ふりがな⑤電話番号 *お越しの際は公共交通機関をご利用ください。

⑥参加人数(1枚につき2名まで参加可)を記入し、申し込み(抽選のうえ100人)

(抽選結果は返信用はがきにてお知らせします(5月19日発送予定)) ◆申込期限: 5月13日(水) (消印有効)

◆送付先: 〒489-0808 瀬戸市見付町38-2 (公社)瀬戸旭法人会 ☎0561-84-1161

広告





子ども

児童手当の申請はお早めに

児童手当は申請月の翌月分から支給します。ただし、出生・転入などが月末の場合、出生・転入などの日(届出日とは異なります)の翌日から15日以内(土日祝含む)の申請で、出生・転入などの月の翌月分から支給します。なお、15日目が土日祝の場合、翌開庁日を15日目とみなします。
※特に大型連休はご注意ください。

問 こども未来課(市役所2階)
☎ 88・2631

早期教育相談

ID 4043

日時 7月23日(木)・24日(金)
午前10時～午後4時

場所 春日井市ささえ愛センター
(春日井市春見町3)

内容 子育てで気になること、お子さんの障害の可能性のこと、就学のことなどの相談。

対象 市内在住乳幼児期～来年度小学1年生になる子と保護者

申込方法 申込書をホームページからダウンロードし、FAX・郵送・問の窓口で申込み(予約制)

送付先 〒489-8701 学校教育課
(住所不要)

締切 6月10日(水)



詳細はこちら▶

問 学校教育課(市役所3階)

☎ 88・2760

FAX 88・2755

特別支援学校体験入学

来年度に小・中・高等学校入学予定で、障害を有する可能性があると思われる子と保護者を対象に体験入学を行います。

知的発達に遅れがある

小学部 9月9日(水)・17日(木)

中学部 9月11日(金)

問 瀬戸つばき特別支援学校

☎ 56・0950

手足が不自由

小学部 9月29日(火)、10月6日(火)

中学部(見学会) 6月11日(木)

高等部(説明会) 6月12日(金)

問 瀬戸特別支援学校

小学部 ☎ 76・4391

中学・高等部 ☎ 76・2263

病気で療養中

小・中・高等部

7月7日(火)、10月8日(木)

問 大府特別支援学校

☎ 0562・48・5311

目が不自由

問 名古屋盲学校

☎ 052・711・0009

耳が不自由

小学部:千種聾学校

☎ 052・711・4121

中・高等部:名古屋聾学校

☎ 052・762・6846

問 学校教育課(市役所3階)

☎ 88・2760

FAX 88・2755

プレイルーム育児講座

1 作ってあそび

アートあそびをしよう。

日時 6月9日(火) 午前10時～11時

場所 やすらぎ会館3階 和集会室

対象 ひとり歩き～未就園児とその保護者

参加費 500円

定員 10組

申込期間 5月8日(金)～22日(金)必着

持ち物 汚れてもいい服、タオル、着替え

2 ゆがみリセットうんどう

自宅でもケアできるゆがみリセット運動を行います。

日時 6月23日(火) 午前10時～11時

場所 やすらぎ会館3階 和集会室

対象 未就園児とその保護者

定員 10組(同室託児)

申込期間 5月22日(金)～6月5日(金)必着

3 うんどうあそび

親子でミニ運動会に参加しよう。

日時 6月30日(火) 午前10時～11時

場所 やすらぎ会館5階 大集会室

対象 未就園児とその保護者

定員 20組

申込期間 5月29日(金)～6月12日(金)必着

[共通事項]

申込方法 往復はがき・メールで①親子の氏名(ふりがな・年齢)②住所③電話番号④講座名を記入し、申込み

送付先 〒489-0919 川端町1-31

プレイルーム育児講座

「講座名」係

問 社会福祉協議会 ☎ 84・2011

✉ pureiru-mu@seto-shakyo.or.jp



相続・遺言対策 無料相談会

広告

先着順

先着順の為、事前予約のご協力をお願い致します

日時 5月18日(月)～29日(金)
9:00～17:00 事前予約優先

会場

吉田合同事務所

愛知県瀬戸市陶原町4丁目53番地

入場無料

事前予約
ダイヤル

【受付時間】
9:00～18:00

TEL: 0120-82-7540

住所

愛知県瀬戸市陶原町
4丁目53番地

信頼と実績の70年 司法書士・行政書士 吉田合同事務所

吉田合同事務所 検索

教室・講座

若者向けセミナー ID 55586

- 日時** 5月26日(火) 午後1時～3時
場所 パルティセと4階 大会議室
テーマ 「自分の強みを見つけていこう」
内容 自分の強みや長所は、自分で認識することは難しく、また分かりにくいものです。しかし、人にはそれぞれ多様な力があります。今回のセミナーを通して、自分の強みを見つけていきましょう。ぜひ、気楽にご参加ください。
対象 15～39歳の方
申込方法 メールで①セミナー名②参加者氏名③連絡がつく電話番号を記入し、申込み

詳細はこちら▶



- 問** 瀬戸・尾張旭地域
若者サポートステーション
☎ 070・1374・3329
✉ harusapo@roukyou.gr.jp

高齢者生きがい活動 クロリティー教室

日程	場所
6月22日(月)	やすらぎ会館5階 大集会室
6月29日(月)	道泉地域 交流センター
7月6日(月)	新郷地域 交流センター
7月13日(月)	長根「憩いの家」
10月28日(水)	西陵地域 交流センター
11月9日(月)	新郷地域 交流センター
11月16日(月)	道泉地域 交流センター

- 時間** 午後1時30分～3時
内容 初めての方でもすぐできる輪投げゲームです。年齢関係なく楽しくできます。
対象 概ね60歳以上の方
 ※申込不要
問 瀬戸あいあいクラブ
☎ 85・5523
 (月・火・金 午前10時～午後3時)

中国景徳鎮市友好都市提携 30周年記念事業 中国語入門講座 ID 802

- 日時** 5月19日～6月23日(全6回・火)
午前10時～11時30分
場所 パルティセと4階 第1会議室
講師 北村 楊子氏
内容 中国出身の講師から基礎を学びます。
参加費 会 員 2,000円(6回分)
非会員 6,000円(6回分)
定員 12人(先着)
申込方法 FAX・メールで件名を「中国語」にし、①氏名(ふりがな)②電話番号・FAX番号③瀬戸市国際センター会員か非会員かを記入し、申込み
申込期間 5月1日(金)～



◀メール



ホームページ▶

- 問** 瀬戸市国際センター
☎ 88・2790
FAX 97・1171
✉ setokoku@gctv.ne.jp

福祉

出張!せとらカフェ! ～新!「人生のほっと 安心ノート」を読んで認知症に 備えよう～



- 日時** 5月26日(火) 午後1時30分～3時30分(途中参加・退席可)
場所 祖母懐公民館 大会議室
内容 「人生のほっと安心ノート」の紹介、コグニサイズ(認知症予防運動プログラム)、瀬戸の情熱(口腔ダンス)、認知症・介護相談
持ち物 飲み物
その他 申込不要。靴の着脱が必要です。お手伝いが必要な方はお知らせください。
問 基幹型地域包括支援センター
☎ 88・1294

福祉

おいでんサロン

加齢に伴う体や心の変化、モヤモヤを話してスッキリ、地域の保健室。認知症が心配な方も一緒に学びながら楽しい時を過ごせる居場所です。

- 日時** 5月13日(水)・27日(水)
午前10時～11時(途中参加・退席可)※午前9時30分開場
場所 瀬戸みどりのまち病院
コミュニティセンター1階
内容 13日:「二人の朗読会、紙芝居」
27日:「シミを隠して若見えメイク」
講師
メナードフェイシャルサロン
瀬戸上本町
中島 奈津紀氏
(オレンジサポーター)
持ち物 お手持ちのメイク品、鏡(あれば、リップブラシ、アイシャドーチップ・ブラシ、ファンデーションパフ)

- ※申込不要
問 瀬戸旭医師会 **☎** 21・8822

せと福祉マルシェ

- 日時** 5月8日(金) 午前10時～(なくなり次第終了)
場所 市役所1階 シビックモール(正面玄関付近)
内容 お菓子やハンドメイド作品などを販売します。
問 行政課(市役所4階)
☎ 88・2525

ボランティアサロン

「みんなで郡上踊りをおどろう」

- 日時** 5月23日(土)
午後1時30分～2時30分
場所 やすらぎ会館5階 大集会室
対象 市内在住の方
定員 15人
 ※申込不要
問 社会福祉協議会
☎ 84・2011
✉ vc@seto-shakyo.or.jp



スポーツ

InBody体組成測定会



日時 4月27日(月)～5月10日(日)
午前10時～午後8時

場所 市体育館

内容 体の各部位の体脂肪量、筋肉量が分かります。体の状態を知って健康管理に役立てましょう。

参加費 100円/回

申込方法 問の窓口で申込み

※予約不可

※中学生以下・ペースメーカーの方は利用不可

問 市体育館 ☎ 48・0500

募集

流域モニタリング一斉調査

参加者募集

ID 60192

期間 6月5日(金)～9月30日(水)

内容 身近な水辺(川やため池、水路など)を調べ、調査票で報告してください。

対象 どなたでも可

申込方法 メール・FAXで申込書(ホームページから取得可)を提出し、申込み

締切 8月19日(水)

詳細はこちら▶



問 環境課(市役所2階)

☎ 88・2670

FAX 88・2664

✉ khozen@city.seto.lg.jp

募集

第6回 魅せる瀬戸焼 テーブルコーディネートコンテスト

あなたの感性で、瀬戸焼の魅力を引き出してみませんか。

テーマ 瀬戸の四季を味わうテーブル

募集期間 6月上旬

対象 瀬戸焼を愛するすべての方(個人・法人・団体問わず)

その他 入選作品のうち大賞・準大賞などには副賞をプレゼント。入選作品は瀬戸市内、名古屋市、東京で展示。東京国際ナショナルギフトショー展示も予定しています。

※詳細は瀬戸陶磁器卸商業協同組合ホームページで6月に公開予定。

問 瀬戸陶磁器卸商業協同組合

☎ 83・6688

✉ tosyo@eos.ocn.ne.jp

工房などの物件情報募集

やきものやガラスなど、様々な分野でものづくり活動をする「ツクリテ」に対して、新たに創作活動の拠点となる市内の物件情報を提供しています。

貸出可能な物件(空き工房、工場、倉庫など)を市内にお持ちの方は、問まで情報をお寄せください。利用可能な物件情報を掲載した「空き工房台帳」は、問の窓口、せとまちツクリテセンター、新世紀工芸館でご覧いただけるほか、ホームページからも情報を確認できます。

空き工房制度ページはこちら▶



問 商工観光課(瀬戸蔵3階)

☎ 88・2807

お知らせ

都市再開発の方針の都市計画原案に関する公聴会

公聴会

日時 6月21日(日) 午後2時～

場所 尾張旭市役所 南庁舎3階 講堂1・2(尾張旭市東大道町原田2600-1)

※収容人員を超える場合は、傍聴の入場制限を行う場合があります。

原案の閲覧

閲覧場所 ●愛知県住宅計画課

(愛知県庁本庁舎2階)

●瀬戸市都市計画課

(瀬戸市役所5階)

閲覧期間 5月12日(火)～26日(火)

※原案は県のホームページでも公開しています

公述申し立て

公聴会で公述を希望される方は、公述申し立てを閲覧期間内(必着)に愛知県建築局公共建築部住宅計画課(〒460-8501 住所不要)へ提出してください。なお、公述申し立てがなかった場合は公聴会は中止します。



詳細はこちら▶

問 愛知県住宅計画課

☎ 052・954・6569

問 都市計画課(市役所5階)

☎ 88・2680



健康管理センター

胃カメラ・胸部レントゲン

A I 画像診断ソフト導入

予約専用電話 76-2300

予約Eメール kenkou@inoue-hp.com

瀬戸市「市民健診」
実施しております



瀬戸市 井上病院



お知らせ

マイナンバーカード専用窓口

ID 2154 ID 56356

●市役所本庁

【手続内容】 申請、交付、券面記載事項変更、電子証明書発行・更新、暗証番号初期化など

【平日】 午前8時30分～午後4時30分
(予約優先)

【休日】 5月9日(土)・16日(土)・24日(日)
6月13日(土)・20日(土)・28日(日)
午前8時30分～正午 **【要予約】**

【予約方法】 QRで予約

※希望日の30日前の午前9時から予約可能。



予約はこちら▶

●支所(水野・幡山・品野)

【手続内容】 券面記載事項変更、電子証明書発行・更新、暗証番号初期化など(本人のみ)

【時間】 午前9時～午後4時(予約なし)

※平日のみ受付

詳細はこちら▶



【問】 市民課(市役所1階)

【☎】 88・2882



住宅用地球温暖化対策設備 設置費補助金 ID 34989

【対象】 既存住宅(申請者が1年以上居住している住宅)にお住まいで、以下を設置する方

- 【補助額】** ①定置用リチウムイオン電池(蓄電池):5万円
②家庭用燃料電池システム(エネファーム):5万円
③電気自動車等充給電設備(V2H):4万円
④断熱窓:3万円

※設備を設置済みの方は対象外

【申込方法】 窓の窓口で書類を提出し、申込み

【申込期間】 6月1日(月)～19日(金)

※申込多数の場合抽選



【問】 環境課(市役所2階)

【☎】 88・2671

医療費通知の発送時期

ID 1765

国民健康保険の医療費通知の発送時期が変更となります。

発送時期(予定)	診療月
8月下旬	1～5月
12月下旬	6～10月
2月下旬	11～12月

医療費通知の再発行はできません。大切に保管してください。

【問】 国保年金課(市役所1階)

【☎】 88・2639

合併処理浄化槽へ切替える 費用の一部補助 ID 3372

単独処理浄化槽、くみ取り便槽から合併処理浄化槽へ切替える費用の一部を補助します。合併処理浄化槽への切替えをお願いします。

【対象】 下水道事業計画区域外の10人槽以下の住宅

※場合によって、補助金交付の対象外となることがあるため、ホームページをご覧ください。窓の窓口までお問い合わせください。

- 【補助限度額】** ①合併処理浄化槽の設置
5人槽 332,000円
7人槽 414,000円
10人槽 548,000円

②宅内配管工事
300,000円

③既設の単独処理浄化槽
またはくみ取り便槽の
撤去 90,000円

※先着

※新築・申請前の工事の補助不可



詳細はこちら▶

【問】 下水道課(市役所6階)

【☎】 85・1213



樹木葬墓

樹木に囲まれた全面芝生の中にたたずむ樹木葬墓！
小さな墓苑 ～メモリーズ～

核家族化が進む中、後継者が心配でお墓を迷っている。大きなお墓の維持は大変だけど自分たちで独自のお墓をお守りしたい、納骨堂では満足できない…など お墓についてお考えの方ぜひ一度ご相談ください。

- 【特徴】**
- 宗旨・宗派は問いません。
 - 納骨室は通常のお墓と同じ大きさ(納骨の人数に制限はありません)
 - 墓地のお手入れは当園スタッフが行います。
 - 後継者がいなくなり、お墓じまいの際も撤去費用は不要です。

好評受付中

墓地・墓石
基本彫刻 **25** (税別)
万円
[税込 27.5万円]

向陽寺霊園

豊田市折平町
上屋敷 20

見学は事前にご予約下さい

☎ 0120-198-942



お墓の事で子供に迷惑をかけたくない…
樹木葬墓で永遠の安心を。



教室・講座

スマホ・パソコン講座 問 デジタルリサーチパークセンター ☎ 87・3100(休館日 月曜 祝日の場合は翌平日)

講座	日 時	受講料	締 切
No.22 パソコン活用講座 Canvaで動画を作ってみましょう	6月4日・11日(全2回・木) 午前10時～正午	3,200円	5月25日(月)
No.23 実務に使えるエクセル講座 応用	6月5日～7月24日(全8回・金) 午後3時～5時	12,900円 (教材費含)	5月26日(火)
No.24 親子でたのしむプログラミング体験 スクラッチ&ロボット編	6月6日～20日(全3回・土) 午前10時～正午	7,000円 (教材費含)	5月27日(水)
No.25 スマホ活用講座 AI(Gemini)を楽しく 体験しましょう～日々の暮らしを便利に～	6月10日(水) 午前10時～正午	1,900円	5月30日(土)
No.26 スマホ入門講座 ゼロからはじめる ショート動画の楽しみ方(Tik Tok Lite)	6月17日・24日(全2回・水) 午前10時～正午	3,200円	6月6日(土)
No.27 おとなのプログラミング講座中級 AIでホームページを作ってみましょう	6月18日・25日(全2回・木) 午前10時～正午	3,900円	6月8日(月)
No.28 パソコン入門講座 Windows超入門 ～セキュリティと正しい使い方～	6月18日(木) 午後2時～4時	1,900円	6月8日(月)
No.29 ドローンを動かしてみよう	6月25日(木) 午後1時30分～4時30分	3,000円	6月15日(月)
No.R02 オンライン講座 スプレッドシート1:入門編 ※施設では行いません	6月4日(木) 午後3時30分～5時	無料	5月25日(月)

各講座の持ち物、最少催行人数・詳しい対象・定員・申込方法は電話・ホームページで確認をしてください。
※各講座抽選の際、結果はメールします。 ※教材を持っている場合は受講料から差し引く場合があります。

場所 デジタルリサーチパークセンター

講座一覧▶



スポーツ

スポーツ大会・教室・見学会 問 市体育館 ☎ 48・0500(午前8時30分～午後8時)

名称	日時	対象	参加費	申込期間など	
市民スポーツ大会	① ソフトボール	5月24日(日)	市内在住・在勤	1チーム 5,000円	5月1日(金)～14日(木)
	② 剣道(中学生)		市内在住・在学	無料	～5月14日(木)
	③ バドミントン・シングルス	5月31日(日)	市内在住・在勤・在学	700円	5月6日(水・振休)～20日(水)
	④ 混合 レクリエーションバレー		市内在住・在勤・加盟団体	無料	5月7日(木)～21日(木)
	⑤ バスケットボール	6月7日(日)	市内在住・在勤・在学中学生以上	1チーム 1,000円	5月1日(金)～20日(水)
	⑥ ソフトテニス		市内在住・在勤・在学	無料	5月7日(木)～25日(月)
	⑦ グラウンドゴルフ	6月11日(木)	市内在住	会員 500円 非会員 800円	5月8日(金)～22日(金)
	⑧ バドミントン・ダブルス	6月14日(日)	市内在住・在勤・在学	1組 1,400円	5月20日(水)～6月3日(水)
	⑨ 女子6人制バレー		市内在住・在勤・加盟団体	無料	5月21日(木)～6月4日(木)
	⑩ 剣道(小学生・高校生・一般)	6月21日(日)	市内在住・在勤・在学	無料	5月11日(月)～6月10日(水)
⑪ ミックスダブルステニス大会	6月21日(日)	市内在住・在勤	1組 2,000円	5月1日(金)～6月3日(水)	
教室	⑫ 中期 少林寺拳法教室(6回)	6月6日(土)～22日(月) (土・月)午後7時～8時30分	小学生以上	65歳以上 1,800円 64歳以下 2,600円 中学生以下 1,400円	5月1日(金)～24日(日)
	⑬ 前期 レディース卓球教室(4回)	6月6日(土)～27日(土) (土)午前9時～11時	市内在住・在勤の女性 (生徒・学生は除く)	65歳以上 3,200円 64歳以下 4,000円	5月8日(金)～27日(水)
見学会	⑭ 柔道見学会	毎週日曜 (大会・イベント日は除く) 午前9時～11時	どなたでも可	無料	当日会場で受付 ※事前申込不要

場所 ①陶祖グラウンド ②③⑨⑩市体育館第3競技場 ④⑧市体育館第1競技場 ⑤市体育館第1・3競技場 ⑥⑪市民公園
テニスコート ⑦南グラウンド ⑫⑭市民公園武道館 ⑬市体育館第2競技場

定員(先着) ⑪64組 ⑫⑬40人

申込方法 ①～⑬ 問の窓口で申込み(教室はスポーツ安全保険料を含む)



問 瀬戸まちの活動センター ☎ 97・1161 FAX 97・1171 ✉ seto-npo@ma.gctv.ne.jp

アートのまちせとプロジェクトvol.1 10seto10colors

日 時 5月2日(土)～28日(木)
午前9時～午後7時
場 所 瀬戸信用金庫栄町支店ロビー
内 容 アート展覧会

問 アートのまちせとの会
✉ artcity.seto@gmail.com 詳細はこちら▶



長久手市の史跡を巡る

日 時 5月3日(日・祝)午前9時集合
集合場所 愛・地球博記念公園駅
解 散 はなみずぎ通
コ ー ス 公園西駅→香流川遊歩道→古戦場公園
→桧ヶ根公園
参加費 300円(保険代・高校生以下無料)

問 瀬戸市ウオーキング協会
☎ 080・3065・7275(松原)

産後の運動なにしてる? ～とりあえず身体を動かすママの会～

日 時 5月12日(火)・26日(火)
午前11時45分～午後0時30分
場 所 西陵地域交流センター
対 象 産後2か月以上のママ
参加費 500円
定 員 10人(お子さん連れ可)
申込方法 QR・電話で申込み
締 切 各回3日前まで
その他 ママは裸足になります。動きやすい服装で。

問 せと産後ひろば
☎ 050・3634・8326(松本) 申込はこちら▶



わいわいフリーマーケット ～物を大切に、環境を守るために～

日 時 5月12日(火)
午前10時30分～午後2時
場 所 パルティセと5階 アリーナ
内 容 地域の福祉団体、高齢者の皆さんの手作り品、
野菜の販売、図書のリサイクルなど

問 NPO法人ネットワーク・せとっこ
☎ 090・8322・7444(三浦)

空襲死4876名、命の記録 ～愛知県徴用関係空襲死亡者名簿より～

日 時 5月23日(土)
午後1時30分～3時30分
場 所 文化センター文化交流館 12会議室
参加費 300円

問 瀬戸地下軍需工場跡を保存する会
☎ 090・6575・4370(寺脇)
✉ tera-m@ob.aitai.ne.jp

ええとこ訪ね隊 瀬戸・旭 ～本物の天皇陵へ入る～

日 時 5月30日(土)午前7時50分集合～午後6時帰着
集合場所 瀬戸信用金庫本店前
見学地 今城塚古墳・勝龍寺城・ラコリーナ近江八幡
参加費 7,000円(バス代・昼食代・ガイド料込)
定 員 49人(先着)
申込方法 電話・メールで申込み
※定員になり次第締切

問 瀬戸・尾張旭郷土史研究同好会
☎ 090・4193・2878(松本)
✉ hiromatsu@gctv.ne.jp 詳細はこちら▶



わくわく!自然体験遊び ～南の島の体験隊～

日 時 6月7日(日)午前10時～正午
場 所 南公園
内 容 親子で楽しめる自然の中を探検する
ポイントラリー
対 象 年中～小学3年生の子と保護者

問 ボーイスカウト瀬戸第1団
✉ seto1_inquiry-group@aichi.scout.jop(小川)

教育講演会&ワークショップ「7ヵ国語で話そう。」

日 時 ①6月27日(土)②7月4日(土)
午前10時～正午
場 所 ①パルティセと4階 大会議室
②パルティセと4階 マルチメディアルーム
対 象 子育て中の親子(0歳～)・一般の方
定 員 各回6組(先着)
申込方法 QRで申込み
締 切 各回前日午後5時

問 ヒッポファミリークラブ瀬戸
☎ 090・4083・1638(近藤) 申込はこちら▶



問 健康課(やすらぎ会館4階) ☎ 85・5511 FAX 85・5120 ✉ kenko@city.seto.lg.jp

イベントカレンダー	日時・場所	対象	申込方法
健康よろず相談 スワサポ (禁煙相談)	<ul style="list-style-type: none"> ●生活習慣病などの相談 ●体組成測定 ●禁煙相談 ●骨密度測定(※) 持ち物 健康手帳(お持ちの方)	5月15日(金) 午前9時30分～ 11時30分 (最終受付:午前11時) 品野台地域交流センター	市内在住の方 <div style="border: 1px solid red; padding: 5px; margin-top: 10px;"> ※骨密度測定は定員6人(先着) 5月1日(金) 午前9時～健康課へ電話申込み </div>
こころの健康相談	精神科医師による、 こころの不調などの 無料相談	5月25日(月) 午後2時～4時 瀬戸旭医師会館相談室	産業医のいない 事業所の 事業主・労働者 <div style="border: 1px solid blue; padding: 5px; margin-top: 10px;"> 電話 問 瀬戸地域産業保健センター (瀬戸旭医師会館内) ☎ 84・1139 </div>
出張がん相談	治療、仕事やお金、がんの 予防や検診、医療者との 関わりなど	5月11日(月) 午後2時～4時 市役所3階 304会議室	どなたでも可 <div style="border: 1px solid blue; padding: 5px; margin-top: 10px;"> 申込不要 問 公立陶生病院 がん相談支援センター ☎ 070・5038・6270 </div>
精神保健福祉相談	精神科医師による相談	5月11日(月) 午後2時～4時 瀬戸保健所	どなたでも可 <div style="border: 1px solid blue; padding: 5px; margin-top: 10px;"> 電話 問 瀬戸保健所健康支援課 こころの健康推進グループ ☎ 82・2158 </div>
アルコール専門相談	専門医師および酒害相談員による相談	6月2日(火) 午後1時30分～3時30分 瀬戸保健所	どなたでも可

骨髄提供者などへの助成

ID 2383

骨髄などの提供のために通院や入院にかかった日数分の助成金を交付します。

- 対象** ①骨髄バンクへ骨髄などを提供した方
 ②骨髄などを提供した方を雇用する事業所
- 助成金** ①1日2万円 ②1日1万円 ※上限あり
- 締切** 骨髄などの提供日から1年以内

風しん等任意予防接種の助成事業

ID 1705

先天性風しん症候群(生まれつき心臓に病気があるなど)の発生予防のため、風しん等ワクチン接種費用を一部助成します。

- 対象** 市内在住で以下の①～④を全て満たす方
- ①過去に同様の助成を受けたことがない
 - ②ワクチンの接種から遡って1年以内の風しん抗体検査の結果、抗体が十分でないと判断された
 - ③妊娠を希望する女性(妊婦を除く。)か、その配偶者(妊婦の夫も可。事実婚を含む)
 - ④風しんにかかったことがない

助成金 上限5,000円
 ※生活保護受給者は全額助成

申請方法 接種後に請求手続きをしてください。

詳細はこちら▼



問 健康課(やすらぎ会館4階) ☎ 85・5511

問 健康課(やすらぎ会館4階) ☎ 85・5511

弁護士法人 愛知県弁護士会所属
愛知総合法律事務所
 高蔵寺事務所

春日井市中央台一丁目2番地2 サンマルシェ南館1階
 所長弁護士 服部 文哉

瀬戸市役所から車で25分 無料大駐車場完備

☎ 050-1780-5290 (電話受付) 9:30～17:30 (定休日) 金・土・祝日 日曜日営業

https://www.aichisogo.or.jp/office/kozoji/ 愛知総合高蔵寺 検索

日曜日も営業! まずはお電話ください!

無料法律相談

その悩み、弁護士に相談してみませんか?

- ◆相続遺言◆ 親が亡くなり、財産を分けようとしたけど話し合いがスムーズにいきません!
- ◆労働問題◆ 残業代がもらえませんか! 不当に解雇されました!
- ◆交通事故◆ 交通事故に遭いました。どういう請求ができるの?
- ◆離婚◆ 離婚したいけど養育費や財産分与はどうなるの?
- ◆借金問題◆ いつまでたっても借金が返済できない...

6月からがん検診・健康診査が始まります

受診券は5月末までに封筒で郵送します。
詳細は郵便物をご覧ください。

- 予 約** 5月25日(月)～直接、医療機関に予約
種 類 6～10月末:肺、大腸、胃、前立腺、肝炎、
国保特定健診、後期高齢者医療健診、
短期人間ドック
6～12月末:子宮頸、乳、歯科節目健診、
後期高齢者歯科健診



☎ 健康課(やすらぎ会館4階) ☎ 85・5511

陶生いきいきコラム

この季節に考えたい
アレルギーと呼吸のはなし

風薫る清々しい季節がやってきました。しかし、この時期は、アレルギー症状が出やすくなる季節でもあります。喘息発作を起こす方もいます。喘息発作のきっかけになるものとして、花粉やハウスダストなどのほかに「たばこの煙」があります。たばこの煙には多くの刺激物質が含まれているため気道が刺激され、炎症を起こします。そのため喘息発作を起こしたり、喘息症状を長引かせたりする原因になるのです。喫煙者は、非喫煙者と比べ約4倍の喘息発作率があるとも言われています。

また、たばこの煙は、吸っている本人だけではなくその周囲の人の健康にも悪影響を及ぼします(受動喫煙)。禁煙は、ご自身だけでなく家族の健康を守ることにもつながります。この機会に、呼吸の健康と生活習慣について見直してみませんか。

(公立陶生病院 7S病棟 看護師)

☎ 健康課(やすらぎ会館4階) ☎ 85・5511

まちかどスナップ

健康まつり

3/1
(日)

やすらぎ会館で健康まつりが開催されました。様々な体験コーナーや、運動教室、スタンプラリーなどがあり、幅広い世代の500人を超える来場者で賑わいました。



3/31~4/5
(火) (日)

ダンボール迷路で遊ぼう

せとっ子ファミリー交流館で「ダンボール迷路で遊ぼう」が開催されました。小さなお子さんから小学生まで、多くのお子さんで賑わっていました。「あれ、行き止まりだ」、「やっほー」など楽しんでいる声が多く聞こえました。

※ダンボール迷路は瀬戸紙器(株)より寄贈



MUSBELL **うちの子も結婚できました!** 独身のお子様の結婚相談

お子様のご結婚、あきらめないで! お気軽にお悩みご連絡くださいませ。

結婚相談所ムスベル名古屋 通話料無料 ☎ 0120-138-026 マル適マークCMS取得 ムスベル株式会社 名古屋市中区錦2丁目17-28 CK15伏見ビル6階

営業時間: 10時~19時 定休日: 第2・第4水曜日

5月

の休日急病診療予定表



日	歯科
3(日・祝)	ブライト歯科子ども歯科 (白山町2-176-3)
4(月・祝)	山吉歯科医院 (品野町2-8)
5(火・祝)	ゆうデンタルクリニック (川西町2-198)
6(水・振休)	瀬戸セントラル歯科 (大坂町193-2)
10(日)	藤本歯科医院 (陶原町4-11)
17(日)	グリーン歯科医院 (幡野町317-3)
24(日)	瀬戸歯科 (東長根町45)
31(日)	はぎの台歯科クリニック (はぎの台4-86)

内科・小児科

瀬戸旭休日急病診療所
(西長根町7)

- 症状が比較的軽い方の応急的な診療を行います。
- 「付き添い者」と一緒にご来院ください。
- マイナ保険証などを持参してください。
- WEB受付・WEB問診票も出来ます。

詳細はこちら▶

休日急病診療
案内電話

☎0561・82・0022

- 診療時間以外の場合、可能な方はかかりつけの医師にご相談を。その他の方は救急医療情報センター(☎0561・82・1133)へ。
- 公立陶生病院は、救命救急センターとして3次救急(重篤な救急患者を24時間体制で受け入れ)を主に対応します。

診療時間

午前9時～正午
歯科当直医は予告なく変更する場合があります。
右記「案内電話」で確認を

午前9時～正午、午後2時～5時
受付：午前8時45分～11時30分
午後1時45分～4時30分

5月

のごみ・資源物収集予定日



地区	びん/缶/ペットボトル/発火性危険物	紙類/古布/プラスチック製容器包装	燃えるごみ
道 泉	5日・19日 火	12日・26日 火	月・木
深 川	13日・27日 水	6日・20日 水	月・木
古 瀬 戸	6日・20日 水	13日・27日 水	火・金
東 明	8日・22日 金	1日・15日 金	月・木
祖 母 懐	13日・27日 水	6日・20日 水	月・木
陶 原※	13日・27日 水	6日・20日 水	月・木
原 山 町	14日・28日 木	7日・21日 木	火・金
長 根	6日・20日 水	13日・27日 水	火・金
效 範 北※	4日・18日 月	11日・25日 月	水・土
效 範 南※	5日・19日 火	12日・26日 火	水・土
水 南	8日・22日 金	1日・15日 金	水・土
水 野	12日・26日 火	5日・19日 火	月・木
品 野 1※	7日・21日 木	14日・28日 木	火・金
品 野 2※	14日・28日 木	7日・21日 木	火・金
山 口	7日・21日 木	14日・28日 木	火・金
菱野・本地	11日・25日 月	4日・18日 月	火・金
新 郷	14日・28日 木	7日・21日 木	火・金
西 陵	12日・26日 火	5日・19日 火	月・木
原 山 台	1日・15日 金	8日・22日 金	月・木
萩 山 台	1日・15日 金	8日・22日 金	月・木
八 幡 台	1日・15日 金	8日・22日 金	月・木

リサイクルステーション開設
開設日 5月10日(日)・24日(日)

市内6施設
詳細はこちら▶

燃えないごみ・粗大ごみ

予約時に収集日・場所を決めます。

電話予約 ☎0561・84・5371
月～金曜 ※祝日も可
午前9時～午後5時

インターネット予約

燃えないごみ 氏名・収集日を袋に記入

粗大ごみ 氏名・収集日を書いた処理券を貼付

ごみを出す
収集日の午前8時30分までに、予約時の指定場所へ

聴覚などに障害のある方専用
FAX 82・8751
※収集日などは後日、連絡します

※陶原 …… 原山町を除く
 效範北 …… 名鉄瀬戸線の北側
 效範南 …… 名鉄瀬戸線の南側
 品野1 …… 品野町1丁目～6丁目、窯町
 品野2 …… 品野町7丁目～8丁目、中品野町、上品野町、白岩町、片草町、落合町、広之田町、北丘町、八床町、井山町、鳥原町、岩屋町、上半田川町、下半田川町、定光寺町

●ごみ・資源物収集カレンダーは市役所・支所で配布

個人情報の利用目的 広報せとで募集するものは、それぞれ必要な範囲内で個人の情報を収集、利用します。収集した個人情報は、その他の目的で無断利用することはいたしません。



この広報紙は、植物油インキを使用しています。

QRコードは欄デensonウェブの登録商標です。